

SPIR NetMonitor

Výzkum sociodemografie návštěvníků internetu v České Republice

Název média:

TOTAL

Měsíc:

Září 2016

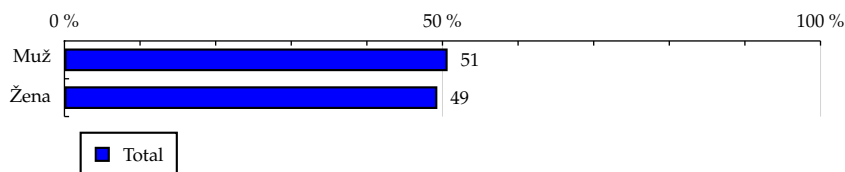
Základní informace	
Velikost internetové populace ČR	6 630 393
Počet respondentů	
Total (za všechna měřená média)	N = 20 193
RU(počet)	6 477 893
Reach(%)	97.70
PV(počet) (od návštěvníků z ČR)	4 932 115 266
PV(počet) (od všech návštěvníků)	5 316 387 421
GRP (%)	74 386.47

**Zdroj: NetMonitor – SPIR – Gemius & STEM/MARK
Září 2016**

TOTAL
Tabulka 1: Pohlaví

	TOTAL				
	RU (%)	RU (počet)	PV (%)	PV (počet)	TRP (%)
Muž	50.68	3 283 197	53.32	2 629 614 402	78 077.03
Žena	49.32	3 194 696	46.68	2 302 500 864	70 576.50

Zdroj: NetMonitor – SPIR – Gemius & STEM/MARK, Září 2016

Graf 1: Pohlaví dle RU(%)


Zdroj: NetMonitor – SPIR – Gemius & STEM/MARK, Září 2016

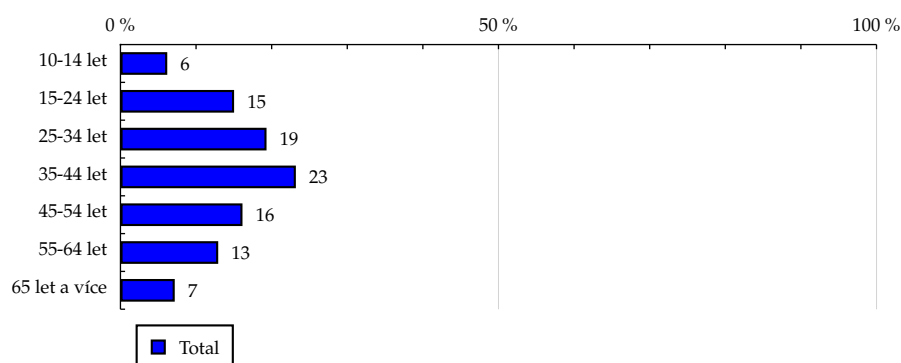
TOTAL

Tabulka 2: Věk

	TOTAL				
	RU (%)	RU (počet)	PV (%)	PV (počet)	TRP (%)
10-14 let	6.19	401 110	2.16	106 334 975	25 212.39
15-24 let	15.03	973 417	10.97	540 934 365	53 508.32
25-34 let	19.32	1 251 590	16.51	814 224 337	63 796.50
35-44 let	23.20	1 503 090	25.32	1 248 870 397	81 684.11
45-54 let	16.14	1 045 800	19.76	974 738 301	91 191.80
55-64 let	12.93	837 634	15.51	765 122 272	89 984.52
65 let a více	7.18	465 250	9.77	481 890 618	101 805.36

Zdroj: NetMonitor – SPIR – Gemius & STEM/MARK, Září 2016

Graf 2: Věk dle RU(%)



Zdroj: NetMonitor – SPIR – Gemius & STEM/MARK, Září 2016

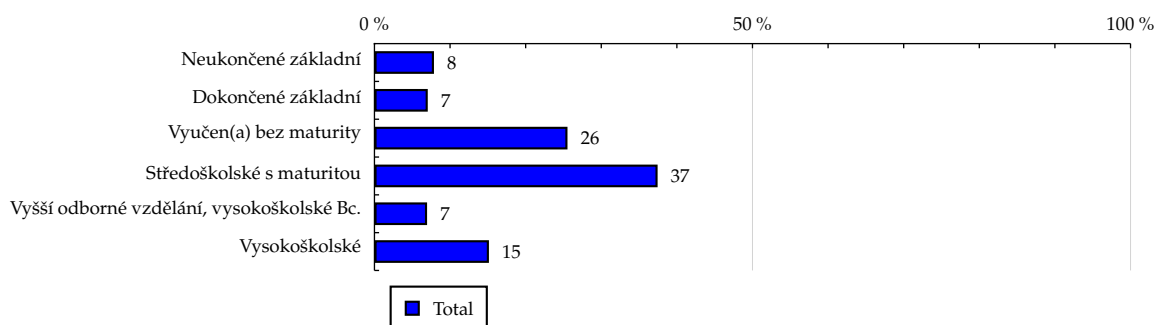
TOTAL

Tabulka 3: Nejvyšší dokončené vzdělání

	TOTAL				
	RU (%)	RU (počet)	PV (%)	PV (počet)	TRP (%)
Neukončené základní	7.87	509 729	3.18	156 943 136	29 342.10
Dokončené základní	7.05	456 994	5.52	272 304 157	56 811.43
Vyučen(a) bez maturity	25.53	1 653 861	27.94	1 377 853 112	81 630.71
Středoškolské s maturitou	37.45	2 425 953	40.79	2 011 569 859	81 204.10
Vyšší odborné vzdělání, vysokoškolské Bc.	6.96	450 764	6.32	311 533 084	68 095.06
Vysokoškolské	15.14	980 589	16.26	801 911 918	80 705.96

Zdroj: NetMonitor – SPIR – Gemius & STEM/MARK, Září 2016

Graf 3: Nejvyšší dokončené vzdělání dle RU(%)



Zdroj: NetMonitor – SPIR – Gemius & STEM/MARK, Září 2016

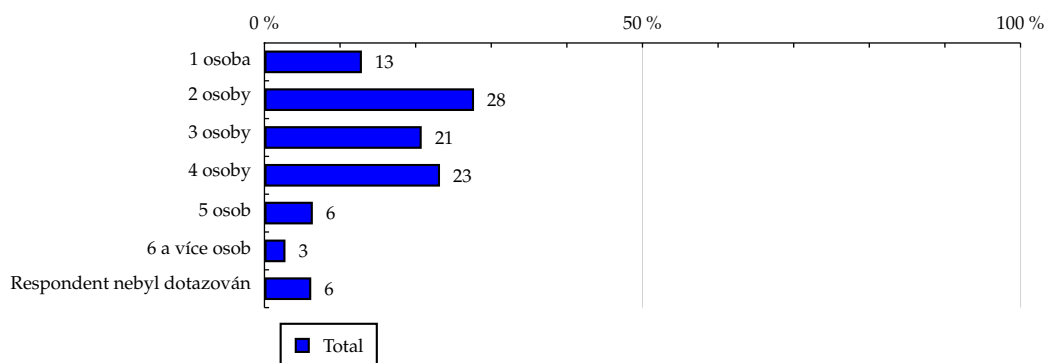
TOTAL

Tabulka 4: Počet osob v domácnosti

	TOTAL				
	RU (%)	RU (počet)	PV (%)	PV (počet)	TRP (%)
1 osoba	12.89	834 860	14.54	716 889 384	79 256.98
2 osoby	27.72	1 795 545	29.73	1 466 287 077	77 545.02
3 osoby	20.80	1 347 445	21.52	1 061 464 096	75 387.82
4 osoby	23.22	1 504 165	23.43	1 155 721 282	83 272.78
5 osob	6.40	414 373	6.12	302 000 389	68 447.04
6 a více osob	2.78	180 393	2.50	123 418 062	70 067.23
Respondent nebyl dotazován	6.19	401 110	2.16	106 334 975	25 212.39

Zdroj: NetMonitor – SPIR – Gemius & STEM/MARK, Září 2016

Graf 4: Počet osob v domácnosti dle RU(%)



Zdroj: NetMonitor – SPIR – Gemius & STEM/MARK, Září 2016

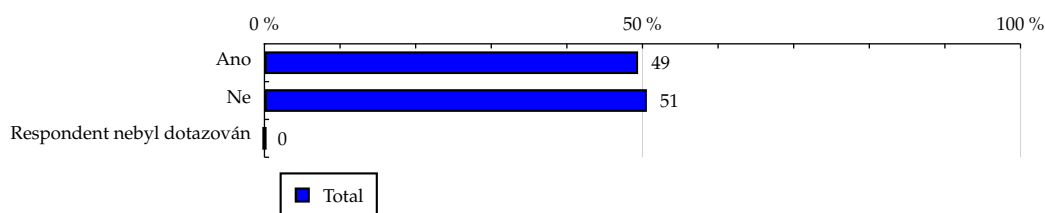
TOTAL

Tabulka 5: Hlava domácnosti

	TOTAL				
	RU (%)	RU (počet)	PV (%)	PV (počet)	TRP (%)
Ano	49.42	3 201 588	54.87	2 706 330 634	78 186.25
Ne	50.58	3 276 305	45.13	2 225 784 631	70 236.11
Respondent nebyl dotazován	0.00	0	0.00	0	-

Zdroj: NetMonitor – SPIR – Gemius & STEM/MARK, Září 2016

Graf 5: Hlava domácnosti dle RU(%)



Zdroj: NetMonitor – SPIR – Gemius & STEM/MARK, Září 2016

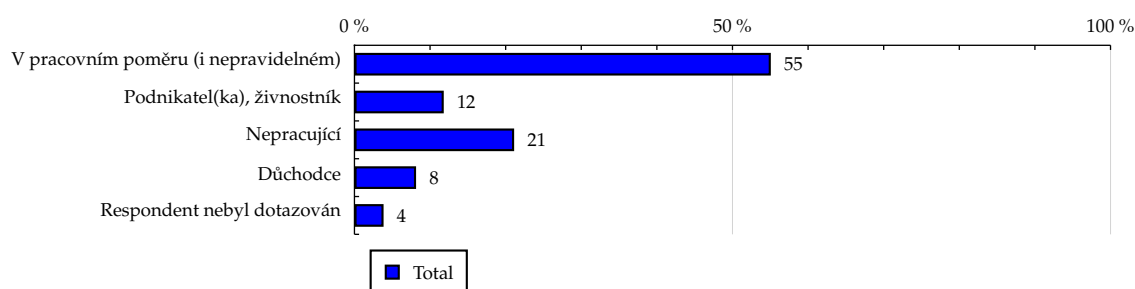
TOTAL

Tabulka 6: Ekonomická aktivita

	TOTAL				
	RU (%)	RU (počet)	PV (%)	PV (počet)	TRP (%)
V pracovním poměru (i nepravidelném)	55.07	3 567 453	54.95	2 710 133 060	72 712.07
Podnikatel(ka), živnostník	11.81	764 773	13.43	662 323 095	80 947.69
Nepracující	21.12	1 368 353	15.17	748 380 059	51 406.57
Důchodce	8.15	528 025	11.99	591 168 918	95 266.09
Respondent nebyl dotazován	3.85	249 287	4.46	220 110 133	553 904.36

Zdroj: NetMonitor – SPIR – Gemius & STEM/MARK, Září 2016

Graf 6: Ekonomická aktivita dle RU(%)



Zdroj: NetMonitor – SPIR – Gemius & STEM/MARK, Září 2016

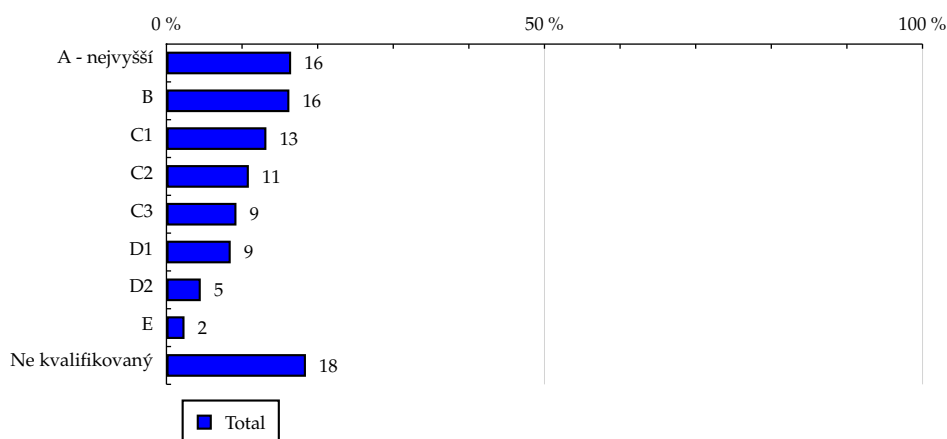
TOTAL

Tabulka 7: ABCDE národní socioekonomická klasifikace

	TOTAL				
	RU (%)	RU (počet)	PV (%)	PV (počet)	TRP (%)
A - nejvyšší	16.49	1 067 974	16.40	808 895 929	72 388.35
B	16.26	1 053 273	17.48	862 211 021	77 540.43
C1	13.22	856 554	14.20	700 149 216	80 196.08
C2	10.90	706 026	12.20	601 638 352	83 314.88
C3	9.26	599 840	10.59	522 176 885	76 833.41
D1	8.50	550 596	10.01	493 847 423	86 604.31
D2	4.54	294 177	5.30	261 316 842	77 403.83
E	2.39	154 498	2.18	107 611 078	72 205.25
Ne kvalifikovaný	18.45	1 194 952	11.64	574 268 519	53 703.21

Zdroj: NetMonitor – SPIR – Gemius & STEM/MARK, Zář 2016

Graf 7: ABCDE národní socioekonomická klasifikace dle RU(%)



Zdroj: NetMonitor – SPIR – Gemius & STEM/MARK, Zář 2016

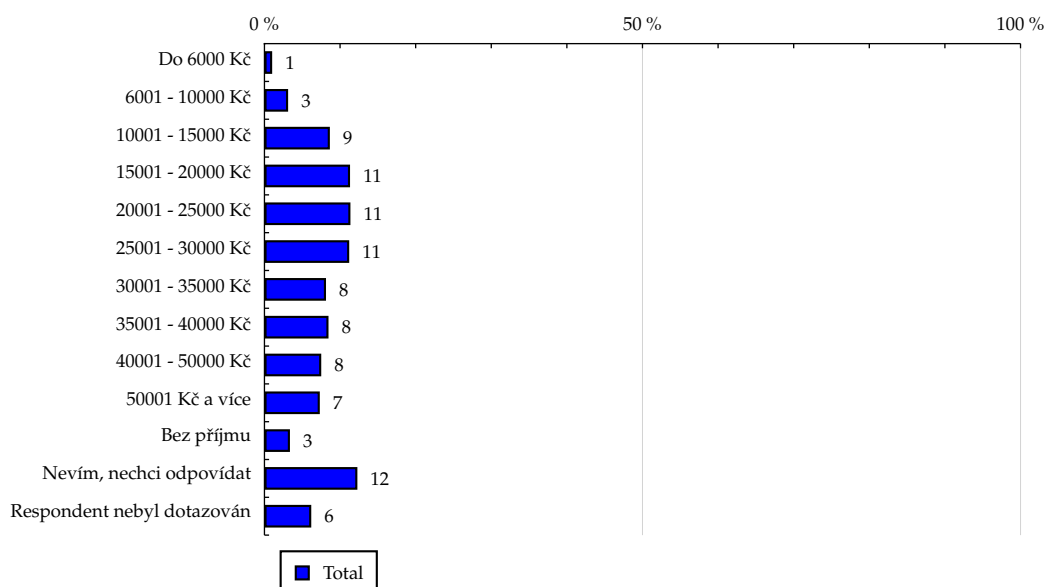
TOTAL

Tabulka 8: Čistý příjem domácnosti

	TOTAL				
	RU (%)	RU (počet)	PV (%)	PV (počet)	TRP (%)
Do 6000 Kč	1.02	66 039	0.78	38 545 935	59 255.02
6001 - 10000 Kč	3.13	202 702	3.23	159 290 072	70 810.75
10001 - 15000 Kč	8.65	560 551	9.01	444 308 474	78 037.08
15001 - 20000 Kč	11.32	733 444	12.59	621 189 731	81 806.53
20001 - 25000 Kč	11.37	736 375	12.78	630 248 649	80 259.98
25001 - 30000 Kč	11.21	726 468	12.02	592 956 286	71 476.95
30001 - 35000 Kč	8.14	527 473	8.77	432 635 669	73 097.26
35001 - 40000 Kč	8.47	548 606	9.04	445 783 203	74 820.63
40001 - 50000 Kč	7.51	486 696	8.17	403 018 795	77 991.29
50001 Kč a více	7.32	474 200	7.21	355 391 019	82 848.97
Bez příjmu	3.37	218 121	2.04	100 849 333	35 050.81
Nevím, nechci odpovídat	12.29	796 100	12.20	601 563 125	108 584.93
Respondent nebyl dotazován	6.19	401 110	2.16	106 334 975	25 212.39

Zdroj: NetMonitor – SPIR – Gemius & STEM/MARK, Září 2016

Graf 8: Čistý příjem domácnosti dle RU(%)



Zdroj: NetMonitor – SPIR – Gemius & STEM/MARK, Září 2016

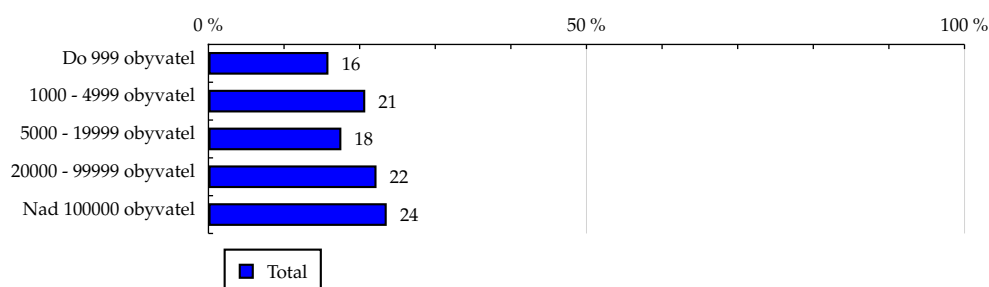
TOTAL

Tabulka 9: Velikost místa bydliště

	TOTAL				
	RU (%)	RU (počet)	PV (%)	PV (počet)	TRP (%)
Do 999 obyvatel	15.87	1 027 821	14.52	716 310 469	67 487.75
1000 - 4999 obyvatel	20.74	1 343 344	21.06	1 038 713 778	75 934.10
5000 - 19999 obyvatel	17.58	1 139 058	17.54	864 951 508	74 192.46
20000 - 99999 obyvatel	22.23	1 440 257	23.49	1 158 479 357	78 678.86
Nad 100000 obyvatel	23.58	1 527 412	23.39	1 153 660 154	73 817.78

Zdroj: NetMonitor – SPIR – Gemius & STEM/MARK, Zář 2016

Graf 9: Velikost místa bydliště dle RU(%)



Zdroj: NetMonitor – SPIR – Gemius & STEM/MARK, Zář 2016

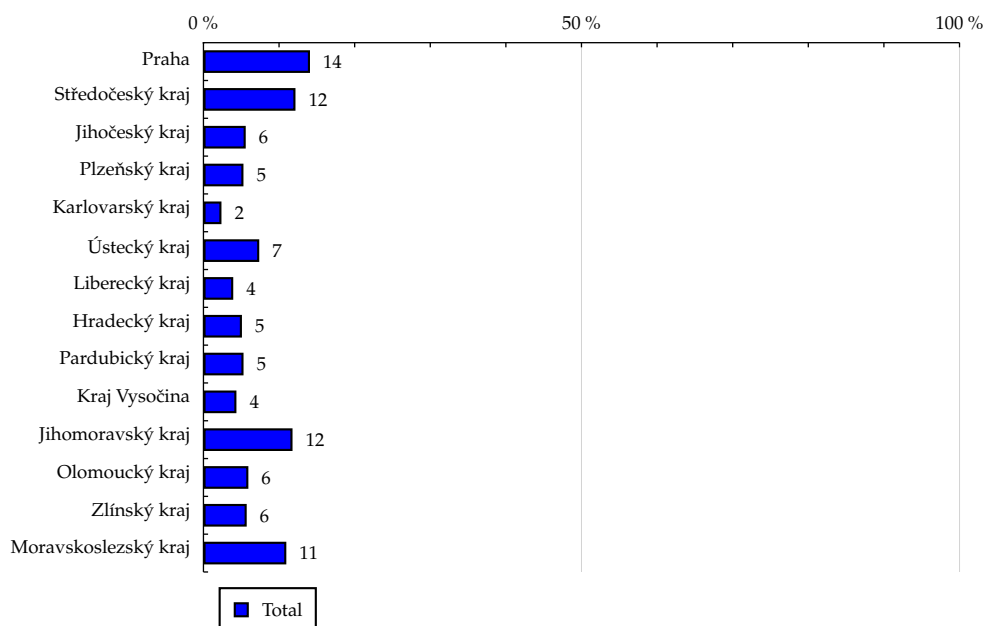
TOTAL

Tabulka 10: Kraj

	TOTAL				
	RU (%)	RU (počet)	PV (%)	PV (počet)	TRP (%)
Praha	14.09	913 001	13.07	644 775 646	69 052.07
Středočeský kraj	12.17	788 494	11.67	575 396 373	70 513.97
Jihočeský kraj	5.59	362 116	5.49	270 918 695	72 705.18
Plzeňský kraj	5.29	342 483	5.71	281 386 874	79 250.95
Karlovarský kraj	2.38	154 118	1.72	84 801 824	53 158.14
Ústecký kraj	7.38	478 129	7.25	357 594 219	73 397.22
Liberecký kraj	3.94	255 166	3.99	196 655 903	74 410.15
Hradecký kraj	5.09	329 780	5.21	257 162 738	77 169.72
Pardubický kraj	5.30	343 355	5.05	249 017 112	71 265.60
Kraj Vysočina	4.36	282 257	4.90	241 802 159	82 902.59
Jihomoravský kraj	11.78	763 384	12.21	602 369 576	77 424.22
Olomoucký kraj	5.94	385 030	6.74	332 474 513	84 731.39
Zlínský kraj	5.72	370 460	5.81	286 453 544	76 289.83
Moravskoslezský kraj	10.96	710 115	11.18	551 306 091	76 387.68

Zdroj: NetMonitor – SPIR – Gemius & STEM/MARK, Zář 2016

Graf 10: Kraj dle RU(%)

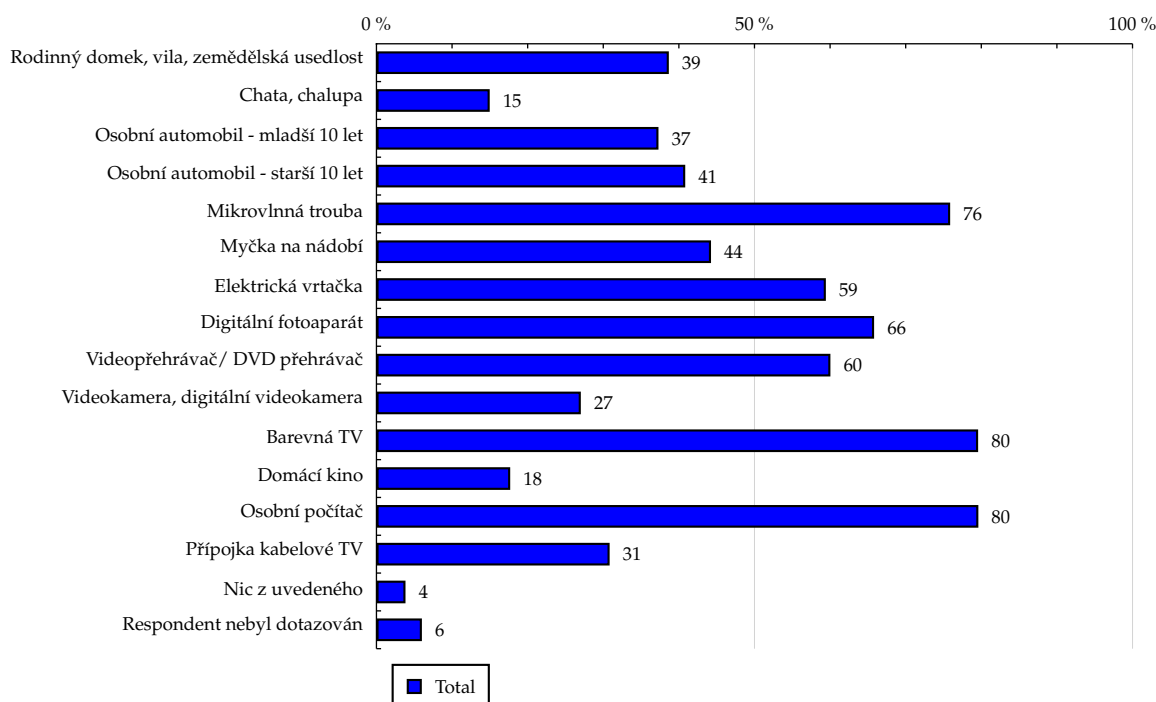


Zdroj: NetMonitor – SPIR – Gemius & STEM/MARK, Zář 2016

Tabulka 11: Vybavenost

	TOTAL				
	RU (%)	RU (počet)	PV (%)	PV (počet)	TRP (%)
Rodinný domek, vila, zemědělská usedlost	38.67	2 504 709	40.87	2 015 536 547	79 747.29
Chata, chalupa	14.98	970 231	15.08	743 744 560	73 693.57
Osobní automobil - mladší 10 let	37.30	2 416 060	37.35	1 841 993 989	76 998.13
Osobní automobil - starší 10 let	40.84	2 645 833	42.04	2 073 231 878	71 564.31
Mikrovlnná trouba	75.88	4 915 167	79.20	3 906 106 625	73 912.77
Myčka na nádobí	44.25	2 866 572	44.36	2 187 827 600	75 382.01
Elektrická vrtačka	59.44	3 850 441	61.96	3 056 021 138	72 545.60
Digitální fotoaparát	65.82	4 264 036	68.48	3 377 541 566	72 252.32
Videopřehrávač/ DVD přehrávač	60.04	3 889 119	61.74	3 044 973 937	70 453.56
Videokamera, digitální videokamera	27.03	1 751 095	27.12	1 337 399 937	67 273.09
Barevná TV	79.58	5 155 304	83.77	4 131 419 935	74 963.30
Domácí kino	17.69	1 145 921	16.39	808 310 963	61 660.93
Osobní počítač	79.61	5 157 285	83.29	4 108 102 160	74 144.66
Přípojka kabelové TV	30.84	1 997 470	30.60	1 509 322 332	68 043.65
Nic z uvedeného	3.84	248 877	3.58	176 653 742	84 899.49
Respondent nebyl dotazován	6.01	389 101	2.13	104 847 578	27 127.02

Zdroj: NetMonitor – SPIR – Gemius & STEM/MARK, Září 2016

Graf 11: Vybavenost dle RU(%)


Zdroj: NetMonitor – SPIR – Gemius & STEM/MARK, Září 2016

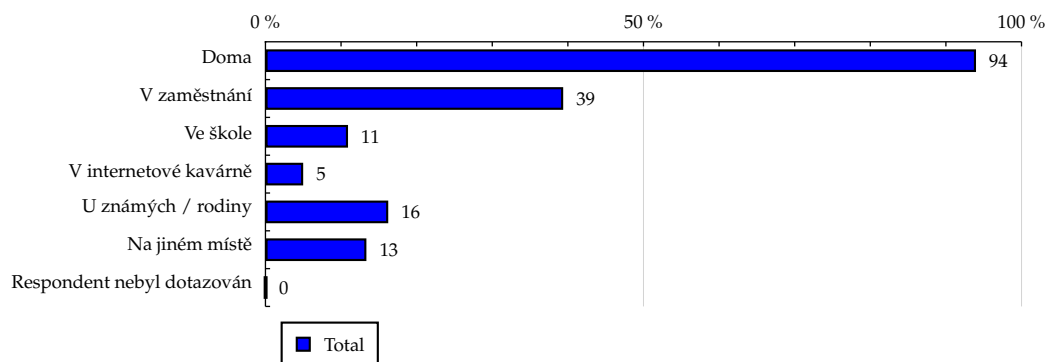
TOTAL

Tabulka 12: Všechna místa používání internetu

	TOTAL				
	RU (%)	RU (počet)	PV (%)	PV (počet)	TRP (%)
Doma	93.98	6 088 233	94.59	4 665 395 263	73 566.23
V zaměstnání	39.38	2 551 272	40.22	1 983 842 269	75 821.59
Ve škole	10.92	707 594	7.38	364 215 899	47 039.75
V internetové kavárně	4.99	323 162	3.65	180 010 893	40 389.65
U známých / rodiny	16.24	1 052 210	12.90	636 312 084	45 265.96
Na jiném místě	13.35	864 920	12.02	593 043 103	57 736.80
Respondent nebyl dotazován	0.04	2 383	0.01	375 335	1 542.52

Zdroj: NetMonitor – SPIR – Gemius & STEM/MARK, Září 2016

Graf 12: Všechna místa používání internetu dle RU(%)



Zdroj: NetMonitor – SPIR – Gemius & STEM/MARK, Září 2016

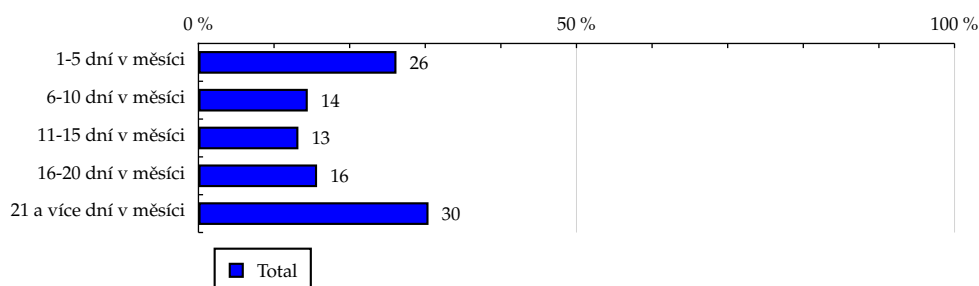
TOTAL

Tabulka 13: Měřená četnost užívání internetu (NetMonitor)

	TOTAL				
	RU (%)	RU (počet)	PV (%)	PV (počet)	TRP (%)
1-5 dní v měsíci	26.19	1 696 856	1.96	96 580 985	6 921.88
6-10 dní v měsíci	14.46	936 790	4.21	207 729 359	21 197.52
11-15 dní v měsíci	13.22	856 337	8.25	407 074 932	47 033.53
16-20 dní v měsíci	15.69	1 016 448	17.50	862 900 259	83 213.22
21 a více dní v měsíci	30.43	1 971 460	68.08	3 357 829 730	142 725.56

Zdroj: NetMonitor – SPIR – Gemius & STEM/MARK, Září 2016

Graf 13: Měřená četnost užívání internetu (NetMonitor) dle RU(%)

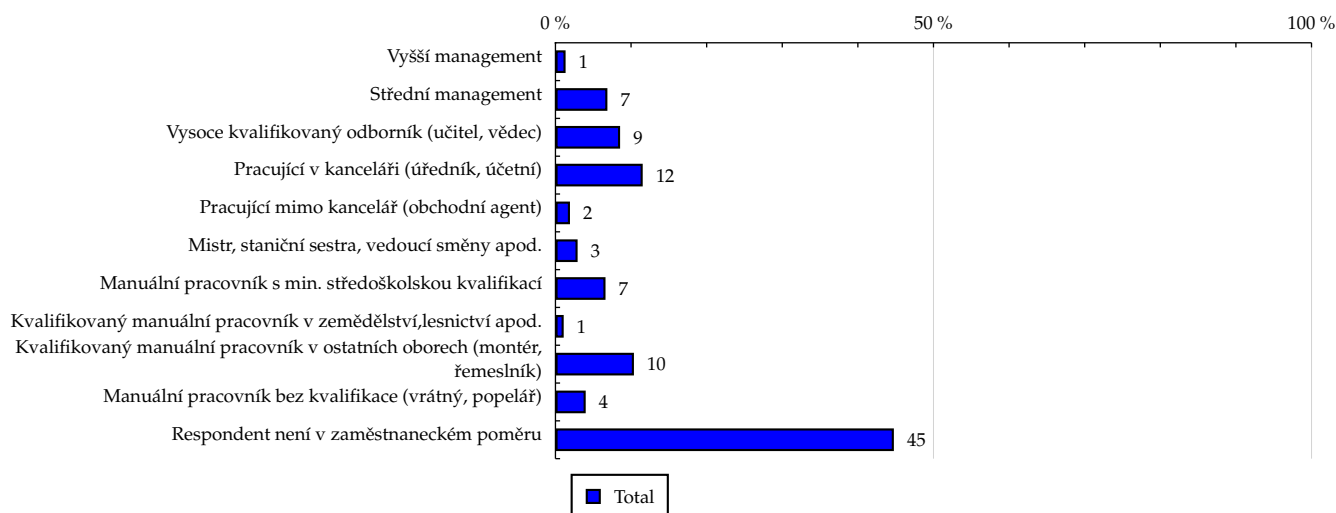


Zdroj: NetMonitor – SPIR – Gemius & STEM/MARK, Září 2016

Tabulka 14: Charakteristika zaměstnání

	TOTAL				
	RU (%)	RU (počet)	PV (%)	PV (počet)	TRP (%)
Vyšší management	1.34	86 625	0.98	48 422 474	54 875.78
Střední management	6.87	445 176	6.95	342 805 506	71 775.73
Vysoce kvalifikovaný odborník (učitel, vědec)	8.55	553 539	8.38	413 388 305	78 724.29
Pracující v kanceláři (úředník, účetní)	11.54	747 537	12.47	614 803 320	86 068.57
Pracující mimo kancelář (obchodní agent)	1.92	124 326	1.87	92 444 932	70 628.97
Mistr, staniční sestra, vedoucí směny apod.	2.93	190 001	2.87	141 422 815	75 336.91
Manuální pracovník s min. středoškolskou kvalifikací	6.62	429 002	6.10	300 636 301	59 145.52
Kvalifikovaný manuální pracovník v zemědělství, lesnictví apod.	1.09	70 366	1.22	60 074 388	81 005.41
Kvalifikovaný manuální pracovník v ostatních oborech (montér, řemeslník)	10.38	672 571	10.39	512 640 089	65 900.23
Manuální pracovník bez kvalifikace (vrátný, popelář)	4.00	258 920	3.81	187 913 769	56 495.96
Respondent není v zaměstnaneckém poměru	44.76	2 899 823	44.96	2 217 563 367	78 817.76

Zdroj: NetMonitor – SPIR – Gemius & STEM/MARK, Září 2016

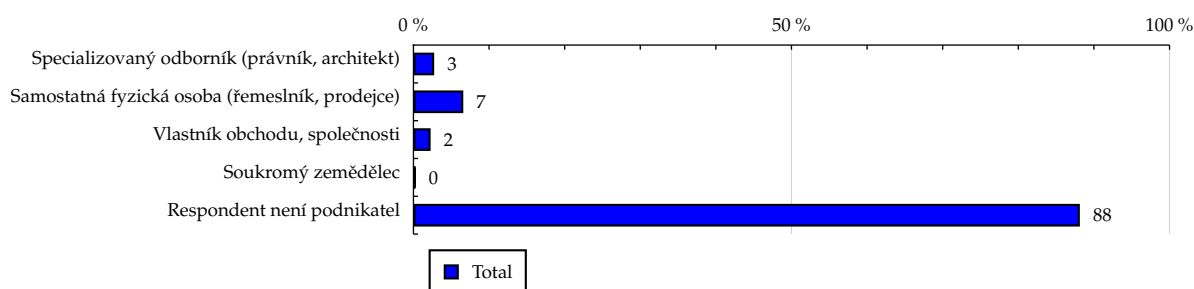
Graf 14: Charakteristika zaměstnání dle RU(%)


Zdroj: NetMonitor – SPIR – Gemius & STEM/MARK, Září 2016

TOTAL
Tabulka 15: Podnikatelská činnost

	TOTAL				
	RU (%)	RU (počet)	PV (%)	PV (počet)	TRP (%)
Specializovaný odborník (právník, architekt)	2.74	177 613	3.57	176 173 852	78 658.94
Samostatná fyzická osoba (řemeslník, prodejce)	6.59	426 925	7.36	363 139 783	69 487.06
Vlastník obchodu, společnosti	2.27	147 055	2.28	112 210 826	106 498.49
Soukromý zemědělec	0.26	16 600	0.27	13 192 391	99 650.70
Respondent není podnikatel	88.14	5 709 699	86.52	4 267 398 414	74 019.72

Zdroj: NetMonitor – SPIR – Gemius & STEM/MARK, Září 2016

Graf 15: Podnikatelská činnost dle RU(%)


Zdroj: NetMonitor – SPIR – Gemius & STEM/MARK, Září 2016

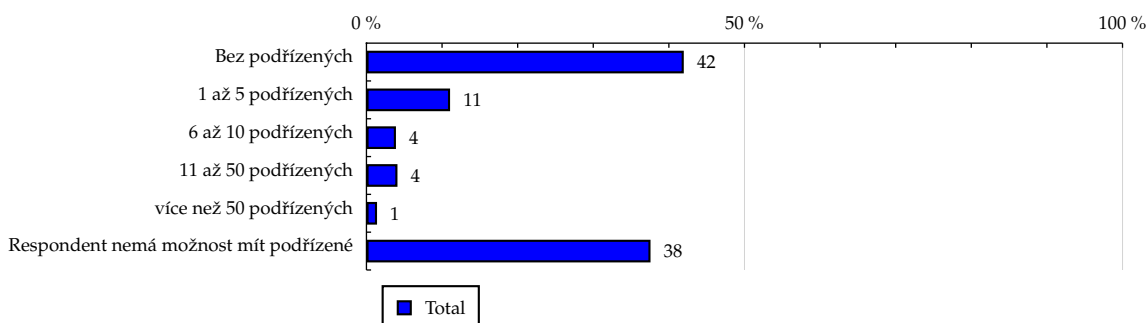
TOTAL

Tabulka 16: Počet podřízených

	TOTAL				
	RU (%)	RU (počet)	PV (%)	PV (počet)	TRP (%)
Bez podřízených	41.97	2 719 017	45.32	2 235 153 853	74 028.31
1 až 5 podřízených	11.06	716 494	10.84	534 588 531	68 482.00
6 až 10 podřízených	3.90	252 807	3.71	183 099 520	82 275.37
11 až 50 podřízených	4.10	265 561	3.71	183 068 566	73 191.27
více než 50 podřízených	1.40	90 536	1.31	64 695 452	66 740.19
Respondent nemá možnost mít podřízené	37.57	2 433 477	35.11	1 731 509 343	76 587.03

Zdroj: NetMonitor – SPIR – Gemius & STEM/MARK, Září 2016

Graf 16: Počet podřízených dle RU(%)

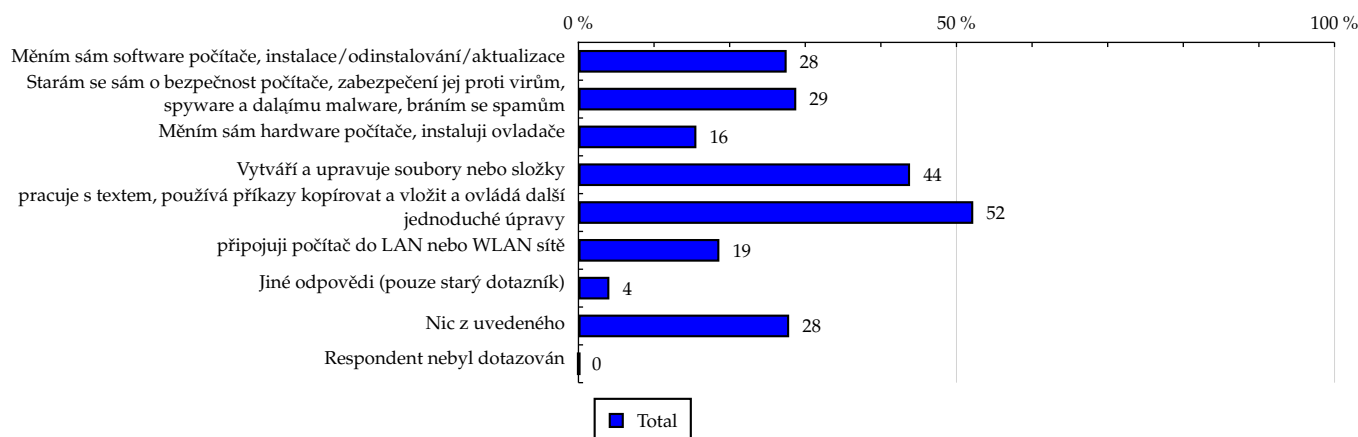


Zdroj: NetMonitor – SPIR – Gemius & STEM/MARK, Září 2016

Tabulka 17: Činnost respondenta na počítači

	TOTAL				
	RU (%)	RU (počet)	PV (%)	PV (počet)	TRP (%)
Měním sám software počítače, instalace/odinstalování/aktualizace	27.54	1 783 825	24.83	1 224 433 817	46 962.09
Starám se sám o bezpečnost počítače, zabezpečení jej proti virům, spyware a dalším malware, bráním se spamům	28.81	1 866 388	24.89	1 227 703 856	32 704.63
Měním sám hardware počítače, instaluji ovladače	15.60	1 010 234	13.76	678 508 935	40 339.29
Vytváří a upravuje soubory nebo složky	43.86	2 841 471	42.67	2 104 300 665	58 789.48
pracuje s textem, používá příkazy kopírovat a vložit a ovládá další jednoduché úpravy	52.22	3 382 440	54.10	2 668 038 051	66 091.93
připojuji počítač do LAN nebo WLAN sítě	18.64	1 207 271	16.02	790 165 175	44 482.34
Jiné odpovědi (pouze starý dotazník)	4.09	264 976	2.83	139 701 257	46 312.09
Nic z uvedeného	27.87	1 805 525	28.85	1 423 123 100	147 744.07
Respondent nebyl dotazován	0.07	4 376	0.03	1 537 830	2 508.21

Zdroj: NetMonitor – SPIR – Gemius & STEM/MARK, Září 2016

Graf 17: Činnost respondenta na počítači dle RU(%)


Zdroj: NetMonitor – SPIR – Gemius & STEM/MARK, Září 2016

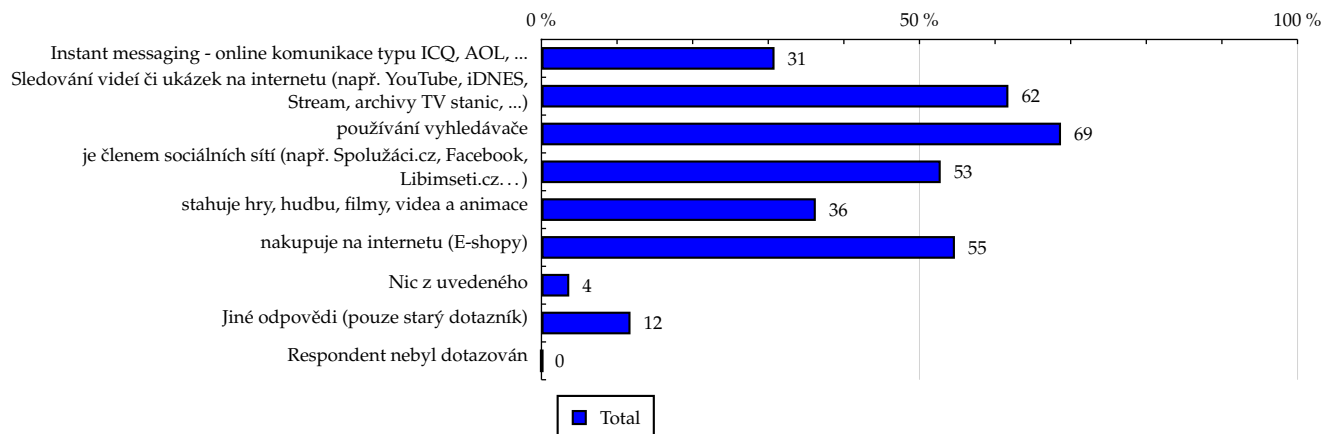
TOTAL

Tabulka 18: Pravidelné aktivity na internetu

	TOTAL				
	RU (%)	RU (počet)	PV (%)	PV (počet)	TRP (%)
Instant messaging - online komunikace typu ICQ, AOL, ...	30.83	1 997 335	28.52	1 406 595 147	69 751.94
Sledování videí či ukázek na internetu (např. YouTube, iDNES, Stream, archivy TV stanic, ...)	61.76	4 000 785	61.65	3 040 520 399	65 500.57
používání vyhledávače	68.72	4 451 631	72.45	3 573 226 074	71 131.93
je členem sociálních sítí (např. Spolužáci.cz, Facebook, Libimseti.cz...)	52.81	3 421 108	51.51	2 540 532 465	59 361.65
stahuje hry, hudbu, filmy, videa a animace	36.29	2 351 064	32.31	1 593 699 481	49 857.78
nakupuje na internetu (E-shopy)	54.69	3 542 773	59.66	2 942 319 599	71 152.14
Nic z uvedeného	3.68	238 317	3.36	165 869 065	142 320.98
Jiné odpovědi (pouze starý dotazník)	11.78	762 915	9.60	473 576 478	93 877.96
Respondent nebyl dotazován	0.07	4 376	0.03	1 537 830	2 508.21

Zdroj: NetMonitor – SPIR – Gemius & STEM/MARK, Zář 2016

Graf 18: Pravidelné aktivity na internetu dle RU(%)



Zdroj: NetMonitor – SPIR – Gemius & STEM/MARK, Zář 2016

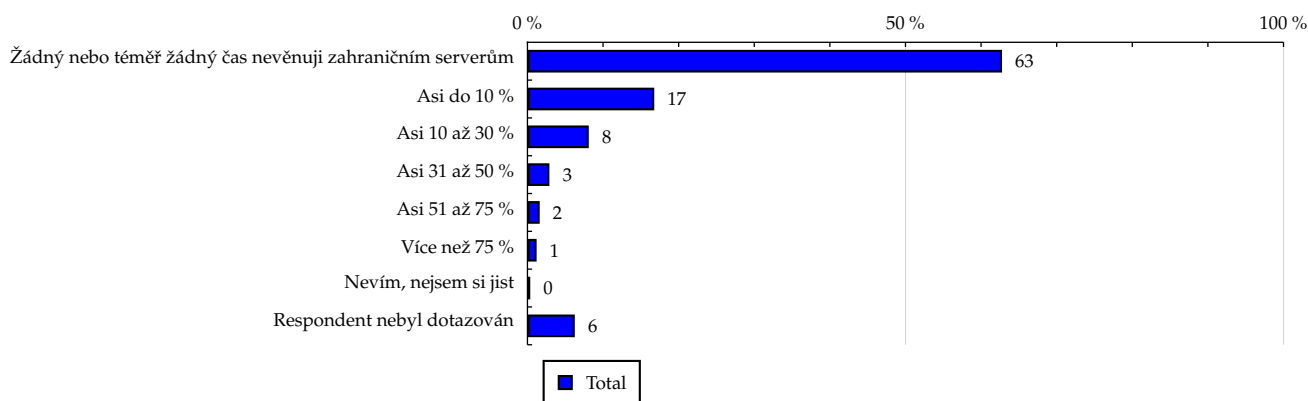
TOTAL

Tabulka 19: Čas trávený na zahraničních serverech v cizích jazycích vyjma slovenštiny

	TOTAL				
	RU (%)	RU (počet)	PV (%)	PV (počet)	TRP (%)
Žádný nebo téměř žádný čas nevěnuji zahraničním serverům	62.77	4 065 865	71.97	3 549 606 280	146 184.91
Asi do 10 %	16.77	1 086 297	15.18	748 710 158	41 198.83
Asi 10 až 30 %	8.11	525 635	7.09	349 848 571	41 220.14
Asi 31 až 50 %	2.90	187 590	1.79	88 462 763	17 120.02
Asi 51 až 75 %	1.62	104 688	1.01	49 573 623	24 136.10
Více než 75 %	1.21	78 670	0.63	31 099 508	32 695.47
Nevím, nejsem si jist	0.37	23 658	0.14	6 941 557	2 942.72
Respondent nebyl dotazován	6.26	405 487	2.19	107 872 805	22 330.74

Zdroj: NetMonitor – SPIR – Gemius & STEM/MARK, Zář 2016

Graf 19: Čas trávený na zahraničních serverech v cizích jazycích vyjma slovenštiny dle RU(%)



Zdroj: NetMonitor – SPIR – Gemius & STEM/MARK, Zář 2016

LEGENDA

Níže uváděný pojem "cílová skupina" (daná cílová skupina, vybraná cílová skupina, vybraná CS) je zde používán ve smyslu cílová skupina uvedená v řádku tabulky (resp. sloupci grafu) daného socio-demografického ukazatele, tj. např. cílová skupina "ženy", "Liberecký kraj", "Důchodce" apod. Cílová skupina Všichni je definována jako Osoby ve věku 10+ let, které alespoň jednou v posledním měsíci navštívily internet.

MÉDIUM:

RU(počet) – počet návštěvníků (reálných uživatelů) vybraného média z příslušné cílové skupiny

RU(%) – složení návštěvníků

Informace o profilu návštěvníků vybraného média – v podobě procentuálního rozložení uživatelů internetu (dle Reache) mezi jednotlivé cílové skupiny.

$$RU(\%) = RU(\text{počet})(\text{médium})(\text{vybraná CS}) / RU(\text{počet})(\text{médium})(\text{CS všichni}) * 100$$

Reach(%) – poměr počtu návštěvníků média z příslušné cílové skupiny ku velikosti této cílové skupiny

$$\text{Reach}(\%)(\text{CS}) = RU(\text{počet})(\text{médium})(\text{CS}) / \text{velikost CS}(\text{počet}) * 100$$

PV(počet) – počet zobrazení (page views) generovaných na médiu uživateli z příslušné cílové skupiny

PV(%) – složení zobrazení (page views)

Informace o profilu návštěvníků vybraného média – v podobě procentuálního rozložení uživatelů internetu (dle zobrazení (page views)) mezi jednotlivé cílové skupiny.

$$PV(\%) = PV(\text{počet})(\text{médium})(\text{vybraná CS}) / PV(\text{počet})(\text{médium})(\text{CS všichni}) * 100$$

TRP(%) – Target Rating Points

Hrubý zásah dané cílové skupiny na vybraném médiu.

$$TRP(\%) = PV(\text{počet})(\text{médium}) / \text{velikost CS}(\text{počet}) * 100$$

(obdobně je definován ukazatel GRP(%) Gross Rating Points, pouze jako cílová skupina je brána celá populace, cílová skupina "Všichni")

Afinita(%) – afinita reache

Koeficient vyjadřující vztah návštěvnosti vybraného média k návštěvnosti internetu.

$$\text{Afinita}(\%) = \text{Reach}(\%)(\text{médium})(\text{vybraná CS}) / \text{Reach}(\%)(\text{médium})(\text{CS všichni})$$

TOTAL:

Total RU(počet) – počet návštěvníků (reálných uživatelů) všech měřených médií z příslušné cílové skupiny

Total RU(%) – složení návštěvníků, tj. informace o profilu Reache celkem pro všechna měřená média

Informace o profilu návštěvníků všech měřených médií – v podobě procentuálního rozložení uživatelů internetu (dle Reache) mezi jednotlivé cílové skupiny.

$$RU(\%) = RU(\text{počet})(\text{všechna média})(\text{vybraná CS}) / RU(\text{počet})(\text{všechna média})(\text{CS všichni}) * 100$$

Total PV(počet) – počet zobrazení (page views) generovaných na všech měřených médiích uživateli z příslušné cílové skupiny

Total PV(%) – složení zobrazení, tj. informace o profilu zobrazení (page views) celkem pro všechna měřená média

Informace o profilu návštěvníků všech měřených médií – v podobě procentuálního rozložení uživatelů internetu (dle zobrazení (page views)) mezi jednotlivé cílové skupiny.

$$PV(\%) = PV(\text{počet})(\text{všechna média})(\text{vybraná CS}) / PV(\text{počet})(\text{všechna média})(\text{CS všichni}) * 100$$

Otázka IT znalosti

Základní – osoby, které deklarují základní znalosti práce s počítačem a internetem. (např. psaní základních textů, ukládání souborů, elektronická pošta, prohlížení www stránek apod.)

Nadstandardní – osoby, které deklarují užívání počítače a internetu na nadstandardní úrovni. (např. využívání matematických funkcí v tabulkovém procesoru, tvorba grafických prezentací, práce s vyhledávači, databáze na uživatelské úrovni apod.)

Profesionální – osoby, které se profesionálně věnují IT, technologiím apod. (např. programátorská nebo administrátorská činnost)

ABCDE klasifikace

ABCDE klasifikace umožňuje posuzování sociálního a ekonomického postavení jednotlivců ve společnosti. Obvykle je počítána pro přednostu domácnosti (hlavu domácnosti), vzhledem ke specifiku internetového dotazování byla přijata metoda přímého výpočtu přímo pro jednotlivé respondenty. Na aktualizaci ABCDE klasifikace pracovala v posledním roce metodická komise se zástupci výzkumných agentur, reklamních agentur a odborné veřejnosti. Výsledkem je navržení škály A,B,C1,C2,C3,D1,D2,E. Tato škála odpovídá mezinárodnímu standardu potvrzeného sdružením Nielsen Admosphere, a.s. a i algoritmus zařazení jednotlivce odpovídá mezinárodním zvyklostem. ABCDE klasifikace rozčleňuje jednotlivce domácnosti do sociálních kategorií na základě ekonomického postavení (ekonomicky aktivní x neaktivní jednatel). Pro ekonomicky aktivní potom rozlišuje podnikatele a zaměstnance. Pozice v zaměstnání potom slouží k další diferenciaci (včetně případného počtu podřízených osob pro vedoucí zaměstnance). Pro všechny vzniklé třídy má na závěrečné zařazení vliv vzdělání zkoumané osoby. Pro ekonomicky neaktivní osoby se na základě standardu Nielsen Admosphere, a.s. nepostupuje dle jejich posledního zaměstnání, ale na základě stupně ekonomické síly měřené prostřednictvím vybavenosti domácnosti, vliv vzdělání se projevuje i zde. Vzhledem k tomu, že mezinárodní postup odpovídá evropským stupňům, vychází při jeho použití horší sociální struktura obyvatel ČR než bylo zvykem pro stávající klasifikaci ABCD, nicméně tato struktura umožňuje provádět srovnání v rámci Evropy. Přesto se komise rozhodla, že pro použití v rámci ČR bude použita upravená škála, která zohlední specifika ČR. Tato upravená škála vzniká z evropského standardu posunutím o jednu nebo dvě třídy výše či níže na základě indexu životního minima domácnosti, ve které zkoumaná osoba žije.

A – Skupina s nejvyšším sociálním statusem ve společnosti daným vysoce prestižním zaměstnáním a zároveň nejvyššími příjmy.

B – Skupina s nadprůměrnými příjmy, obvykle vyšší management a skupina vyšších profesionálů s minimálně středoškolským vzděláním.

C1, C2, C3 – Skupina s průměrným životním standardem a průměrnými příjmy. Jde o skupinu např. malých podnikatelů a živnostníků, techniků, úředníků a nižších odborníků.

D1, D2 – Skupiny s podprůměrným životním standardem. Jsou tvořeny méně kvalifikovanými či nekvalifikovanými manuálními pracovníky.

E – V této kategorii se nachází z hlediska odhadovaného příjmu na osobu 1/8 nejchudších domácností, Skupina obsahuje často ekonomicky neaktivní osoby, např. nezaměstnané, v důchodu, v případě ekonomicky aktivních se často jedná o nekvalifikované pracovníky.

Otázky k ekonomické aktivitě a k zaměstnání:

Tyto otázky (ot. 3, 6, 10, 14 a 15) jsou (mimo jiných) použity především ke stanovení ABCDE klasifikace. Na základě odpovědi respondenta na otázku 6 (Ekonomická aktivita) je dále dotazován skupinou specifických otázek. Otázka 6 je tedy použita jako filtr pro kladení dalších otázek. Tedy výše uvedených pět otázek není položeno každému respondentovi. Proto pro možnost tvorby cílových skupin v rámci celé populace je doplněna segmentace jednotlivých odpovědí na tuto otázku o skupinu respondentů, kterým tato příslušná otázka nebyla položena. Tedy například u otázky č. 15 "Podnikatelská činnost" je tato skupina označena "Respondent není podnikatel".