

SPIR NetMonitor

Výzkum sociodemografie návštěvníků internetu v České Republice

Název média:

TOTAL

Měsíc:

Srpen 2016

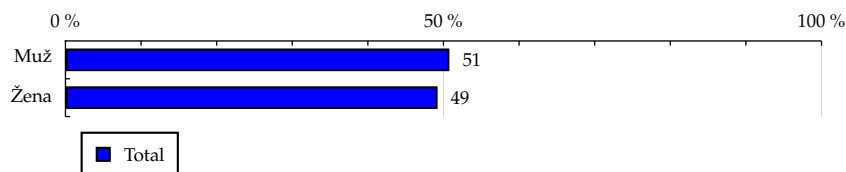
Základní informace	
Velikost internetové populace ČR	6 379 589
Počet respondentů	
Total (za všechna měřená média)	N = 20 869
RU(počet)	6 232 858
Reach(%)	97.70
PV(počet) (od návštěvníků z ČR)	5 084 017 552
PV(počet) (od všech návštěvníků)	5 481 669 511
GRP (%)	79 691.93

**Zdroj: NetMonitor – SPIR – Gemius & STEM/MARK
Srpen 2016**

TOTAL
Tabulka 1: Pohlaví

	TOTAL				
	RU (%)	RU (počet)	PV (%)	PV (počet)	TRP (%)
Muž	50.78	3 164 898	54.74	2 782 805 074	85 873.29
Žena	49.22	3 067 959	45.26	2 301 212 478	73 310.50

Zdroj: NetMonitor – SPIR – Gemius & STEM/MARK, Srpen 2016

Graf 1: Pohlaví dle RU(%)


Zdroj: NetMonitor – SPIR – Gemius & STEM/MARK, Srpen 2016

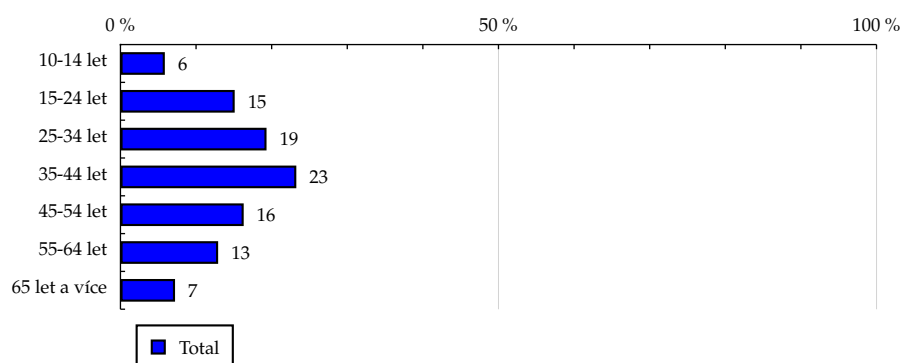
TOTAL

Tabulka 2: Věk

	TOTAL				
	RU (%)	RU (počet)	PV (%)	PV (počet)	TRP (%)
10-14 let	5.87	365 859	2.32	117 785 110	29 025.00
15-24 let	15.11	941 748	10.71	544 253 695	55 951.57
25-34 let	19.32	1 204 249	16.45	836 332 015	68 104.03
35-44 let	23.26	1 449 605	25.42	1 292 446 896	87 858.22
45-54 let	16.30	1 016 061	19.15	973 771 843	94 683.54
55-64 let	12.92	805 402	16.51	839 579 368	102 625.34
65 let a více	7.22	449 930	9.44	479 848 626	105 361.82

Zdroj: NetMonitor – SPIR – Gemius & STEM/MARK, Srpen 2016

Graf 2: Věk dle RU(%)



Zdroj: NetMonitor – SPIR – Gemius & STEM/MARK, Srpen 2016

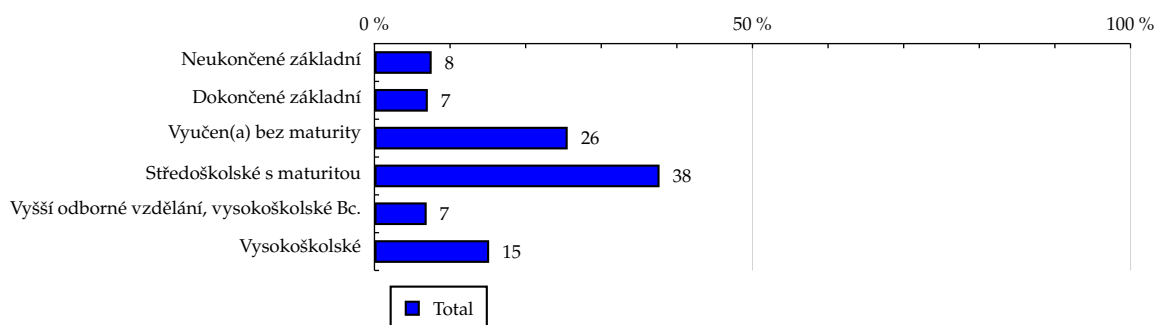
TOTAL

Tabulka 3: Nejvyšší dokončené vzdělání

	TOTAL				
	RU (%)	RU (počet)	PV (%)	PV (počet)	TRP (%)
Neukončené základní	7.57	471 999	3.48	176 811 296	34 355.24
Dokončené základní	7.06	440 220	5.46	277 668 461	60 206.85
Vyučen(a) bez maturity	25.56	1 593 373	27.99	1 423 125 152	87 627.20
Středoškolské s maturitou	37.71	2 350 706	40.41	2 054 388 207	86 193.48
Vyšší odborné vzdělání, vysokoškolské Bc.	6.91	430 928	6.53	331 787 851	75 372.60
Vysokoškolské	15.17	945 628	16.13	820 236 585	85 797.35

Zdroj: NetMonitor – SPIR – Gemius & STEM/MARK, Srpen 2016

Graf 3: Nejvyšší dokončené vzdělání dle RU(%)



Zdroj: NetMonitor – SPIR – Gemius & STEM/MARK, Srpen 2016

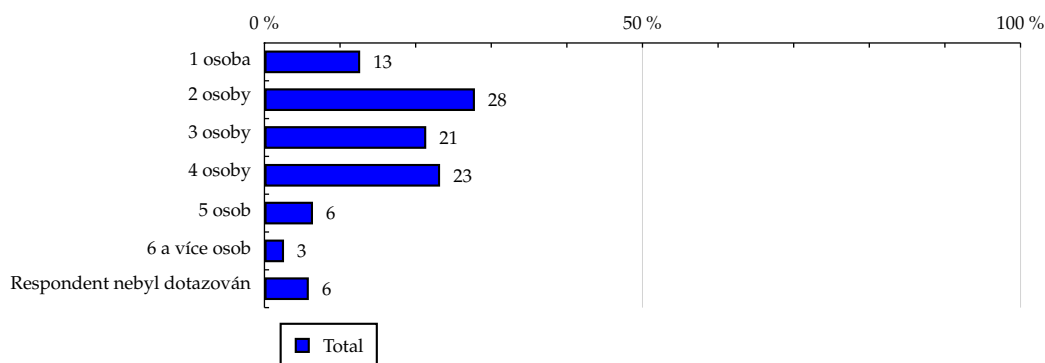
TOTAL

Tabulka 4: Počet osob v domácnosti

	TOTAL				
	RU (%)	RU (počet)	PV (%)	PV (počet)	TRP (%)
1 osoba	12.66	789 134	14.92	758 645 879	87 927.10
2 osoby	27.84	1 734 926	29.26	1 487 351 335	79 823.76
3 osoby	21.40	1 333 715	21.55	1 095 464 838	81 451.71
4 osoby	23.23	1 448 061	23.78	1 208 839 270	89 278.42
5 osob	6.42	399 948	5.84	296 996 632	75 950.89
6 a více osob	2.59	161 213	2.34	118 934 489	75 416.76
Respondent nebyl dotazován	5.87	365 859	2.32	117 785 110	29 025.00

Zdroj: NetMonitor – SPIR – Gemius & STEM/MARK, Srpen 2016

Graf 4: Počet osob v domácnosti dle RU(%)



Zdroj: NetMonitor – SPIR – Gemius & STEM/MARK, Srpen 2016

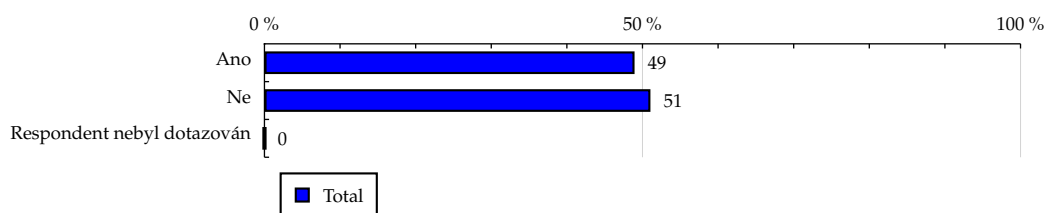
TOTAL

Tabulka 5: Hlava domácnosti

	TOTAL				
	RU (%)	RU (počet)	PV (%)	PV (počet)	TRP (%)
Ano	48.95	3 050 985	55.10	2 801 427 143	85 257.58
Ne	51.05	3 181 872	44.90	2 282 590 409	73 780.71
Respondent nebyl dotazován	0.00	0	0.00	0	-

Zdroj: NetMonitor – SPIR – Gemius & STEM/MARK, Srpen 2016

Graf 5: Hlava domácnosti dle RU(%)



Zdroj: NetMonitor – SPIR – Gemius & STEM/MARK, Srpen 2016

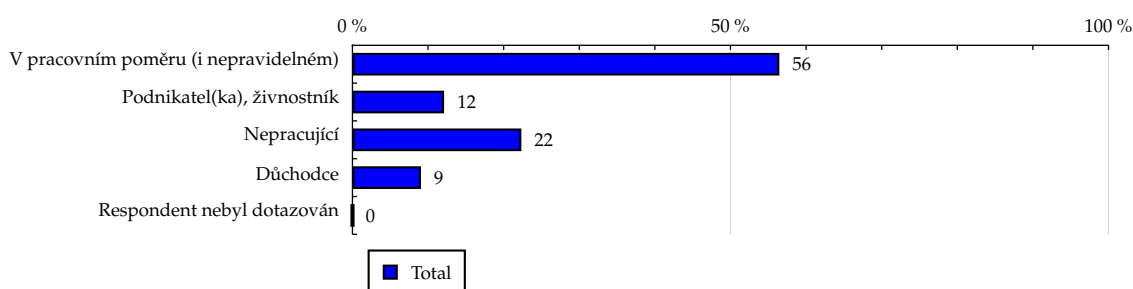
TOTAL

Tabulka 6: Ekonomická aktivita

	TOTAL				
	RU (%)	RU (počet)	PV (%)	PV (počet)	TRP (%)
V pracovním poměru (i nepravidelném)	56.46	3 519 136	57.74	2 935 344 647	82 635.19
Podnikatel(ka), živnostník	12.12	755 682	13.08	664 913 818	79 595.97
Nepracující	22.34	1 392 578	16.39	833 160 644	59 883.92
Důchodce	9.06	564 583	12.79	650 364 138	108 256.49
Respondent nebyl dotazován	0.01	877	0.00	234 305	-

Zdroj: NetMonitor – SPIR – Gemius & STEM/MARK, Srpen 2016

Graf 6: Ekonomická aktivita dle RU(%)



Zdroj: NetMonitor – SPIR – Gemius & STEM/MARK, Srpen 2016

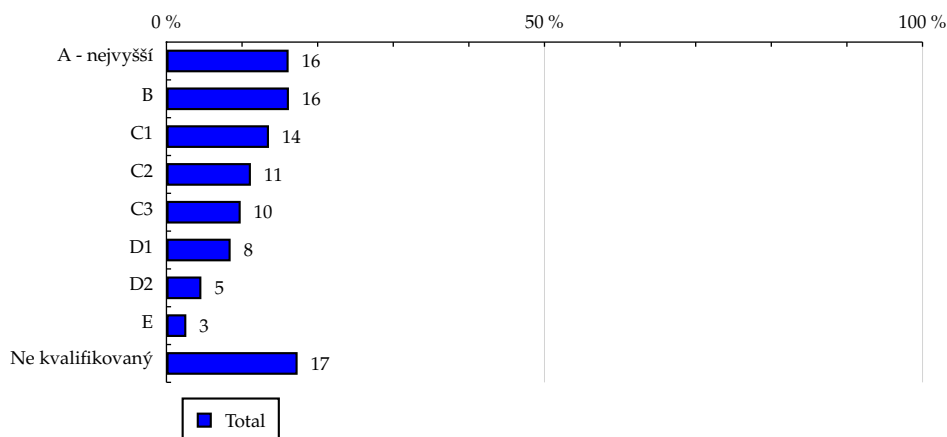
TOTAL

Tabulka 7: ABCDE národní socioekonomická klasifikace

	TOTAL				
	RU (%)	RU (počet)	PV (%)	PV (počet)	TRP (%)
A - nejvyšší	16.16	1 007 302	15.96	811 173 646	70 212.01
B	16.20	1 009 940	17.16	872 256 636	82 690.91
C1	13.56	845 410	14.72	748 601 636	87 428.11
C2	11.17	696 297	12.05	612 598 267	84 387.08
C3	9.82	611 798	11.44	581 656 178	92 912.46
D1	8.49	529 131	10.23	520 315 773	89 988.50
D2	4.62	288 130	5.43	275 999 734	97 109.61
E	2.63	163 648	2.45	124 749 792	104 952.84
Ne kvalifikovaný	17.35	1 081 198	10.56	536 665 890	54 765.38

Zdroj: NetMonitor – SPIR – Gemius & STEM/MARK, Srpen 2016

Graf 7: ABCDE národní socioekonomická klasifikace dle RU(%)



Zdroj: NetMonitor – SPIR – Gemius & STEM/MARK, Srpen 2016

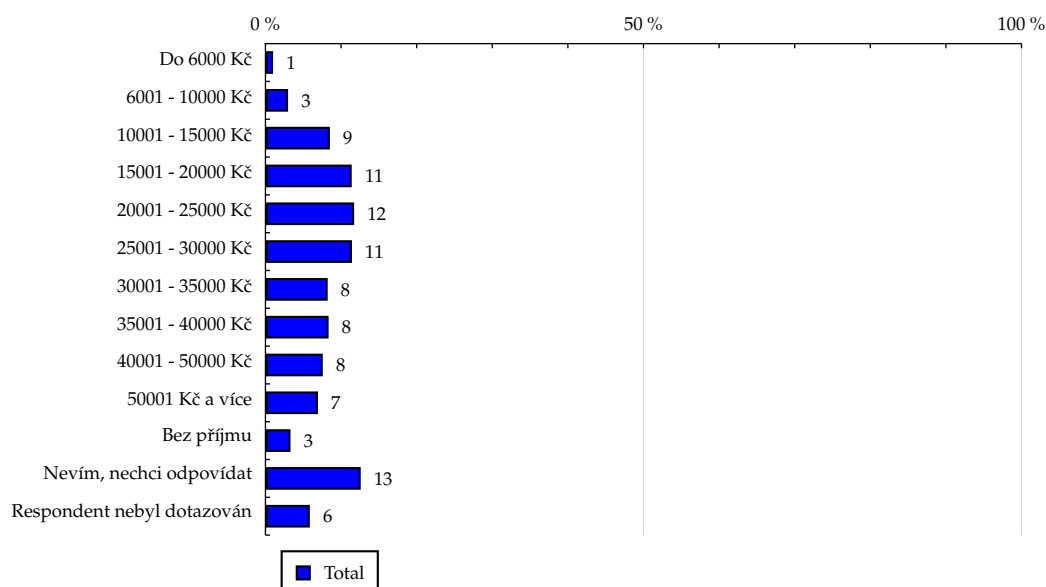
TOTAL

Tabulka 8: Čistý příjem domácnosti

	TOTAL				
	RU (%)	RU (počet)	PV (%)	PV (počet)	TRP (%)
Do 6000 Kč	1.01	62 918	1.00	50 653 291	89 554.47
6001 - 10000 Kč	2.99	186 669	2.92	148 704 008	67 844.07
10001 - 15000 Kč	8.52	530 958	9.08	461 555 063	88 840.00
15001 - 20000 Kč	11.41	711 094	12.67	644 322 145	84 975.52
20001 - 25000 Kč	11.73	731 239	12.99	660 190 058	83 297.31
25001 - 30000 Kč	11.44	712 991	11.88	604 232 776	81 413.06
30001 - 35000 Kč	8.23	512 846	8.94	454 371 328	75 650.65
35001 - 40000 Kč	8.35	520 565	8.98	456 374 308	75 650.65
40001 - 50000 Kč	7.58	472 554	7.30	370 966 282	71 212.05
50001 Kč a více	6.95	433 121	7.16	364 163 978	82 262.79
Bez příjmu	3.31	206 535	1.91	97 185 098	40 013.74
Nevím, nechci odpovídat	12.60	785 502	12.85	653 514 107	116 704.23
Respondent nebyl dotazován	5.87	365 859	2.32	117 785 110	29 025.00

Zdroj: NetMonitor – SPIR – Gemius & STEM/MARK, Srpen 2016

Graf 8: Čistý příjem domácnosti dle RU(%)



Zdroj: NetMonitor – SPIR – Gemius & STEM/MARK, Srpen 2016

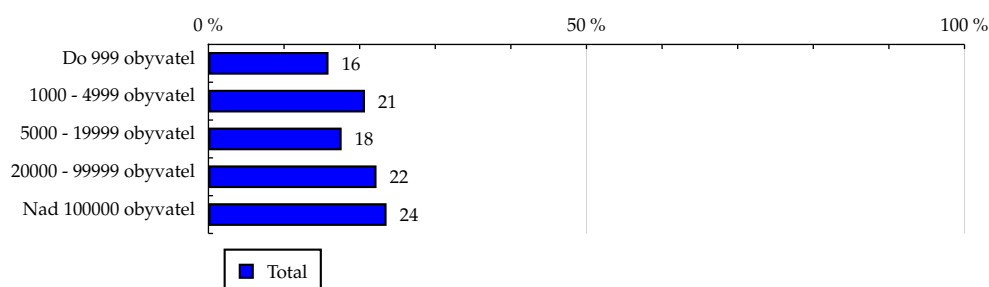
TOTAL

Tabulka 9: Velikost místa bydliště

	TOTAL				
	RU (%)	RU (počet)	PV (%)	PV (počet)	TRP (%)
Do 999 obyvatel	15.88	989 756	14.85	754 963 078	73 925.38
1000 - 4999 obyvatel	20.70	1 290 420	21.57	1 096 389 677	83 301.70
5000 - 19999 obyvatel	17.62	1 098 510	17.11	870 025 822	77 561.07
20000 - 99999 obyvatel	22.23	1 385 560	23.45	1 192 166 158	84 150.05
Nad 100000 obyvatel	23.56	1 468 610	23.02	1 170 472 818	77 838.13

Zdroj: NetMonitor – SPIR – Gemius & STEM/MARK, Srpen 2016

Graf 9: Velikost místa bydliště dle RU(%)



Zdroj: NetMonitor – SPIR – Gemius & STEM/MARK, Srpen 2016

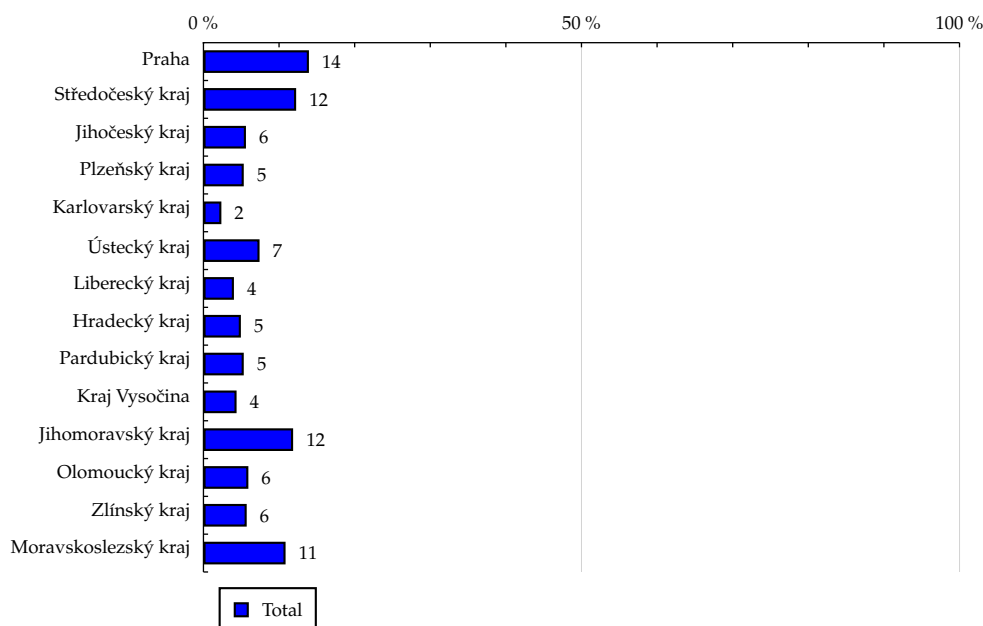
TOTAL

Tabulka 10: Kraj

	TOTAL				
	RU (%)	RU (počet)	PV (%)	PV (počet)	TRP (%)
Praha	13.95	869 500	12.49	634 887 644	70 665.59
Středočeský kraj	12.26	764 058	12.10	614 991 420	78 329.22
Jihočeský kraj	5.62	350 079	5.03	255 880 593	71 368.98
Plzeňský kraj	5.33	332 372	6.11	310 709 192	90 948.55
Karlovarský kraj	2.37	147 732	1.52	77 180 767	50 284.20
Ústecký kraj	7.42	462 288	7.39	375 711 101	80 148.53
Liberecký kraj	4.03	251 106	4.12	209 225 403	82 275.90
Hradecký kraj	4.95	308 750	5.07	257 616 906	80 347.16
Pardubický kraj	5.33	332 055	4.86	246 975 639	73 459.75
Kraj Vysočina	4.38	272 712	4.97	252 796 415	90 080.56
Jihomoravský kraj	11.86	739 038	12.09	614 845 504	82 133.99
Olomoucký kraj	5.94	370 090	6.55	332 839 853	88 159.42
Zlínský kraj	5.72	356 347	6.36	323 555 482	89 559.90
Moravskoslezský kraj	10.86	676 724	11.35	576 801 633	83 062.25

Zdroj: NetMonitor – SPIR – Gemius & STEM/MARK, Srpen 2016

Graf 10: Kraj dle RU(%)

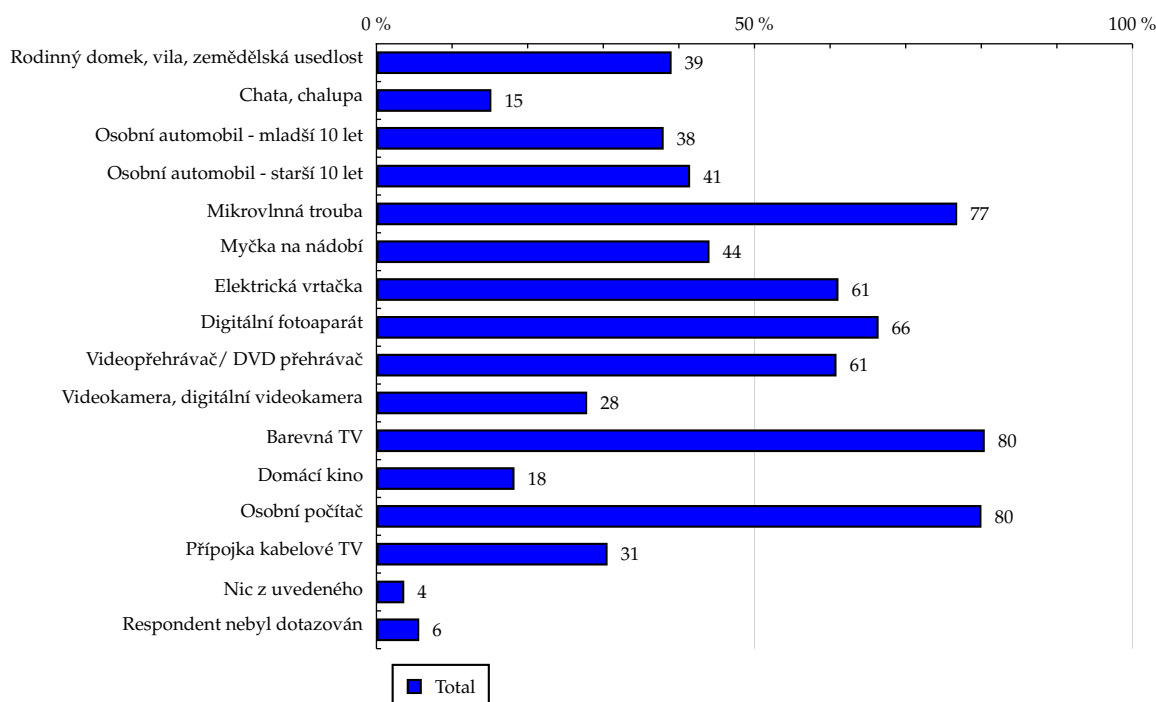


Zdroj: NetMonitor – SPIR – Gemius & STEM/MARK, Srpen 2016

Tabulka 11: Vybavenost

	TOTAL				
	RU (%)	RU (počet)	PV (%)	PV (počet)	TRP (%)
Rodinný domek, vila, zemědělská usedlost	39.04	2 433 296	40.71	2 069 915 732	86 300.83
Chata, chalupa	15.20	947 337	14.69	747 058 591	74 138.94
Osobní automobil - mladší 10 let	37.99	2 367 923	38.08	1 935 906 122	81 693.54
Osobní automobil - starší 10 let	41.49	2 585 921	42.65	2 168 362 973	79 431.70
Mikrovlnná trouba	76.81	4 787 688	79.27	4 030 029 061	78 787.78
Myčka na nádobí	44.05	2 745 419	43.44	2 208 726 581	77 116.09
Elektrická vrtačka	61.11	3 809 043	63.55	3 230 941 784	79 335.29
Digitální fotoaparát	66.42	4 139 635	68.75	3 495 254 846	76 567.86
Videopřehrávač/ DVD přehrávač	60.85	3 792 803	62.45	3 175 108 499	75 793.67
Videokamera, digitální videokamera	27.87	1 736 810	27.20	1 383 054 100	67 928.17
Barevná TV	80.46	5 014 908	83.64	4 252 322 721	79 559.63
Domácí kino	18.26	1 138 146	17.81	905 545 777	71 489.23
Osobní počítač	80.02	4 987 386	83.24	4 232 101 398	78 965.22
Přípojka kabelové TV	30.57	1 905 304	30.31	1 540 874 405	72 013.96
Nic z uvedeného	3.68	229 396	3.46	176 155 050	101 469.37
Respondent nebyl dotazován	5.66	352 978	2.26	114 702 615	32 292.14

Zdroj: NetMonitor – SPIR – Gemius & STEM/MARK, Srpen 2016

Graf 11: Vybavenost dle RU(%)


Zdroj: NetMonitor – SPIR – Gemius & STEM/MARK, Srpen 2016

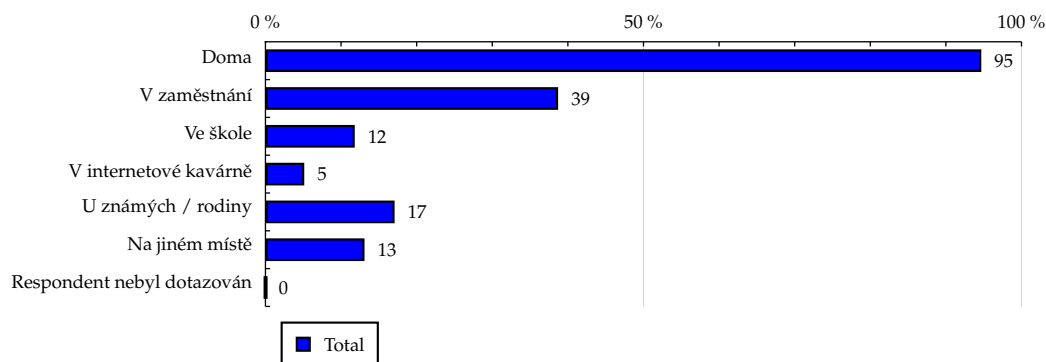
TOTAL

Tabulka 12: Všechna místa používání internetu

	TOTAL				
	RU (%)	RU (počet)	PV (%)	PV (počet)	TRP (%)
Doma	94.68	5 901 060	95.37	4 848 874 452	79 445.47
V zaměstnání	38.71	2 412 967	39.25	1 995 300 098	80 212.61
Ve škole	11.81	735 808	8.07	410 403 135	53 388.38
V internetové kavárně	5.13	319 475	3.45	175 553 591	41 214.57
U známých / rodiny	17.08	1 064 359	14.03	713 408 526	51 871.20
Na jiném místě	13.10	816 292	11.14	566 542 803	57 573.38
Respondent nebyl dotazován	0.03	2 009	0.01	291 455	1 272.50

Zdroj: NetMonitor – SPIR – Gemius & STEM/MARK, Srpen 2016

Graf 12: Všechna místa používání internetu dle RU(%)



Zdroj: NetMonitor – SPIR – Gemius & STEM/MARK, Srpen 2016

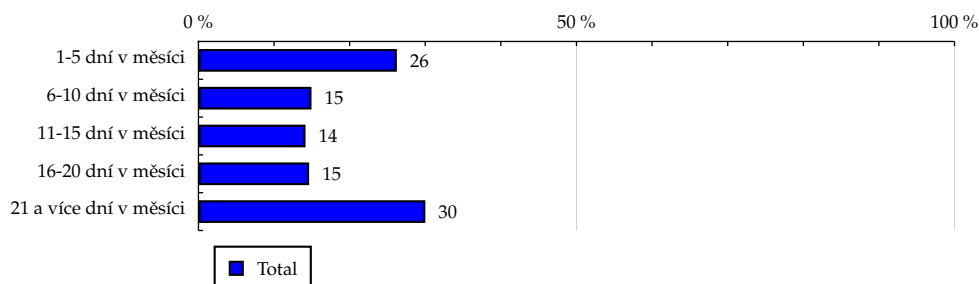
TOTAL

Tabulka 13: Měřená četnost užívání internetu (NetMonitor)

	TOTAL				
	RU (%)	RU (počet)	PV (%)	PV (počet)	TRP (%)
1-5 dní v měsíci	26.24	1 635 795	2.10	106 862 351	7 952.05
6-10 dní v měsíci	14.95	931 835	4.76	242 108 185	24 026.40
11-15 dní v měsíci	14.16	882 438	9.65	490 508 064	57 340.41
16-20 dní v měsíci	14.64	912 503	15.97	812 000 925	84 088.75
21 a více dní v měsíci	30.01	1 870 285	67.52	3 432 538 028	155 529.62

Zdroj: NetMonitor – SPIR – Gemius & STEM/MARK, Srpen 2016

Graf 13: Měřená četnost užívání internetu (NetMonitor) dle RU(%)



Zdroj: NetMonitor – SPIR – Gemius & STEM/MARK, Srpen 2016

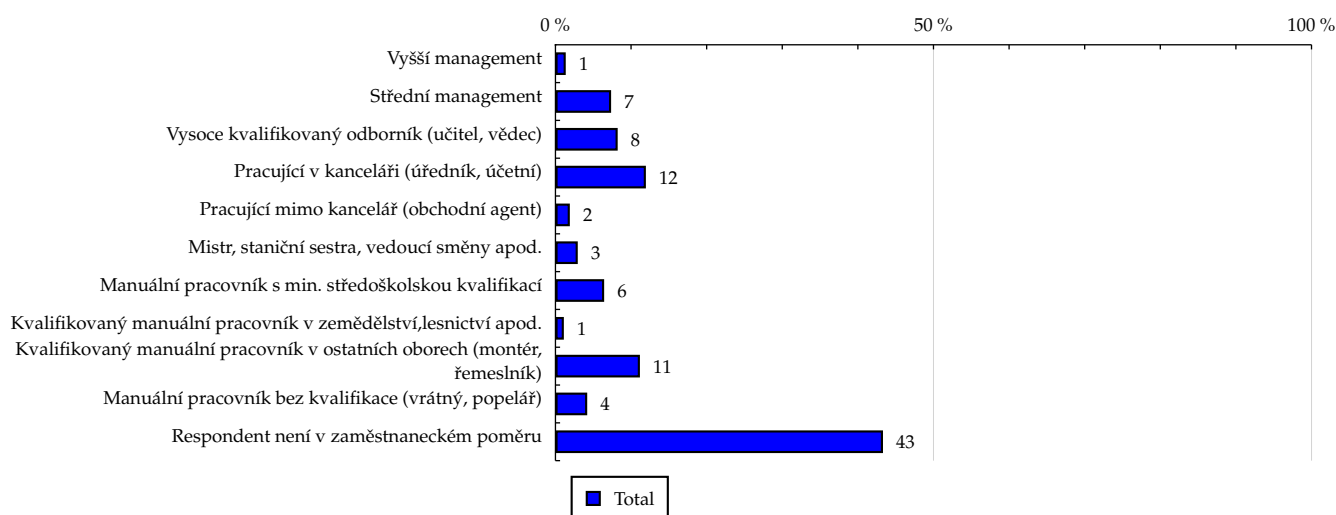
TOTAL

Tabulka 14: Charakteristika zaměstnání

	TOTAL				
	RU (%)	RU (počet)	PV (%)	PV (počet)	TRP (%)
Vyšší management	1.36	84 669	1.34	68 225 062	95 145.11
Střední management	7.36	458 616	7.48	380 411 039	76 143.94
Vysoce kvalifikovaný odborník (učitel, vědec)	8.23	513 033	8.58	436 274 412	87 054.11
Pracující v kanceláři (úředník, účetní)	11.96	745 299	12.79	650 055 886	102 497.27
Pracující mimo kancelář (obchodní agent)	1.90	118 624	1.77	89 771 288	69 884.92
Mistr, staniční sestra, vedoucí směny apod.	2.95	184 112	2.85	145 037 433	73 003.53
Manuální pracovník s min. středoškolskou kvalifikací	6.44	401 634	6.18	314 160 913	70 956.07
Kvalifikovaný manuální pracovník v zemědělství, lesnictví apod.	1.11	69 348	1.27	64 410 139	74 890.65
Kvalifikovaný manuální pracovník v ostatních oborech (montér, řemeslník)	11.17	695 942	11.27	572 905 300	72 096.33
Manuální pracovník bez kvalifikace (vrátný, popelář)	4.20	261 774	4.31	218 965 516	73 833.58
Respondent není v zaměstnaneckém poměru	43.32	2 699 800	42.17	2 143 800 563	78 647.77

Zdroj: NetMonitor – SPIR – Gemius & STEM/MARK, Srpen 2016

Graf 14: Charakteristika zaměstnání dle RU(%)

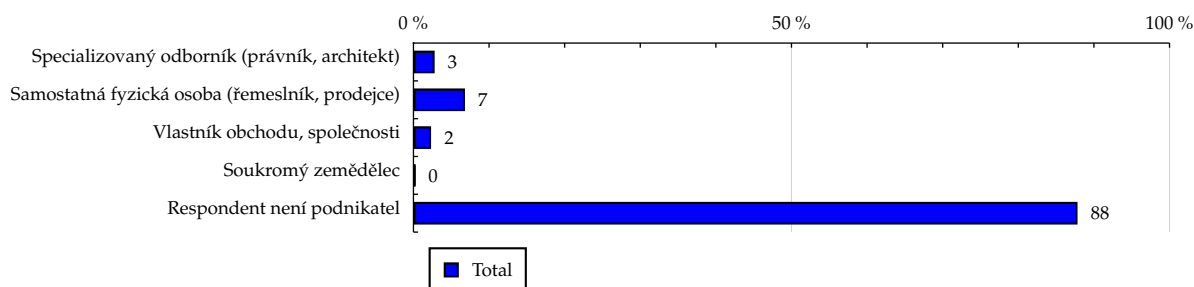


Zdroj: NetMonitor – SPIR – Gemius & STEM/MARK, Srpen 2016

TOTAL
Tabulka 15: Podnikatelská činnost

	TOTAL				
	RU (%)	RU (počet)	PV (%)	PV (počet)	TRP (%)
Specializovaný odborník (právník, architekt)	2.80	174 470	3.24	164 638 199	69 147.12
Samostatná fyzická osoba (řemeslník, prodejce)	6.81	424 192	7.78	395 414 061	77 111.64
Vlastník obchodu, společnosti	2.33	144 915	1.91	97 024 162	75 282.15
Soukromý zemědělec	0.24	14 760	0.17	8 876 329	128 299.01
Respondent není podnikatel	87.83	5 474 518	86.90	4 418 064 800	80 432.13

Zdroj: NetMonitor – SPIR – Gemius & STEM/MARK, Srpen 2016

Graf 15: Podnikatelská činnost dle RU(%)


Zdroj: NetMonitor – SPIR – Gemius & STEM/MARK, Srpen 2016

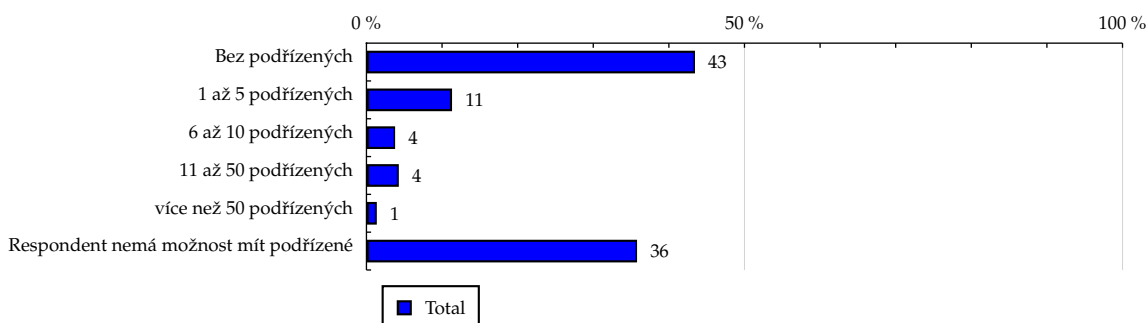
TOTAL

Tabulka 16: Počet podřízených

	TOTAL				
	RU (%)	RU (počet)	PV (%)	PV (počet)	TRP (%)
Bez podřízených	43.45	2 707 932	47.40	2 409 677 158	83 107.79
1 až 5 podřízených	11.32	705 460	11.32	575 680 861	79 660.95
6 až 10 podřízených	3.79	236 401	3.40	172 673 007	74 686.75
11 až 50 podřízených	4.28	267 020	3.97	201 586 813	72 175.33
více než 50 podřízených	1.37	85 480	1.37	69 678 000	76 700.74
Respondent nemá možnost mít podřízené	35.79	2 230 562	32.55	1 654 721 712	76 745.23

Zdroj: NetMonitor – SPIR – Gemius & STEM/MARK, Srpen 2016

Graf 16: Počet podřízených dle RU(%)

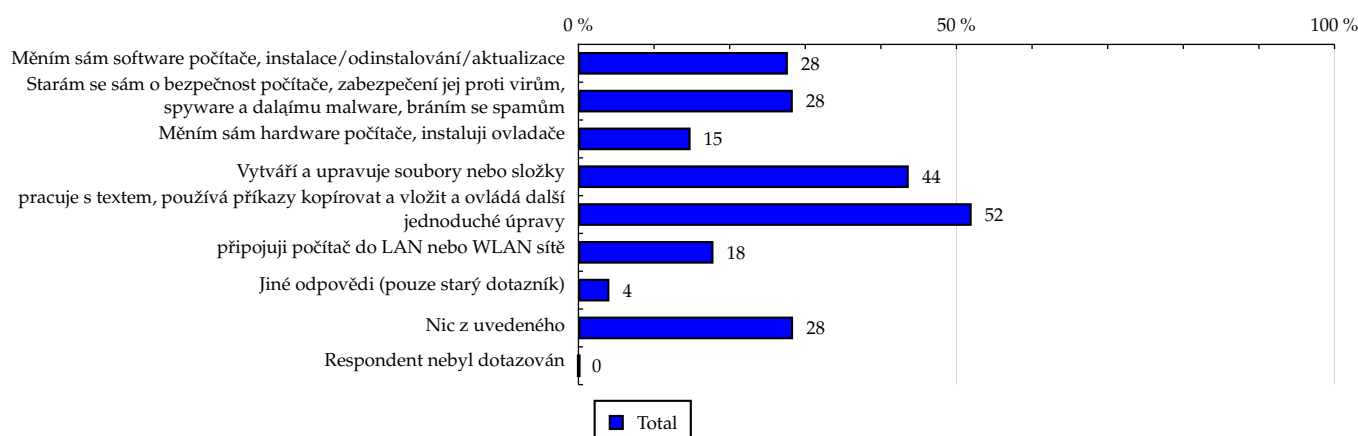


Zdroj: NetMonitor – SPIR – Gemius & STEM/MARK, Srpen 2016

Tabulka 17: Činnost respondenta na počítači

	TOTAL				
	RU (%)	RU (počet)	PV (%)	PV (počet)	TRP (%)
Měním sám software počítače, instalace/odinstalování/aktualizace	27.70	1 726 194	25.30	1 286 166 262	50 986.07
Starám se sám o bezpečnost počítače, zabezpečení jej proti virům, spyware a dalším malware, bráním se spamům	28.35	1 767 085	24.30	1 235 598 488	34 793.37
Měním sám hardware počítače, instaluji ovladače	14.83	924 552	13.61	691 893 677	42 167.42
Vytváří a upravuje soubory nebo složky	43.69	2 723 355	43.38	2 205 335 979	62 905.93
pracuje s textem, používá příkazy kopírovat a vložit a ovládá další jednoduché úpravy	52.01	3 241 844	53.48	2 718 925 321	68 931.81
připojuji počítač do LAN nebo WLAN sítě	17.86	1 113 083	16.35	831 349 818	47 157.37
Jiné odpovědi (pouze starý dotazník)	4.09	255 050	2.38	120 897 756	43 346.97
Nic z uvedeného	28.39	1 769 434	29.99	1 524 938 929	163 306.90
Respondent nebyl dotazován	0.07	4 360	0.02	835 590	1 571.89

Zdroj: NetMonitor – SPIR – Gemius & STEM/MARK, Srpen 2016

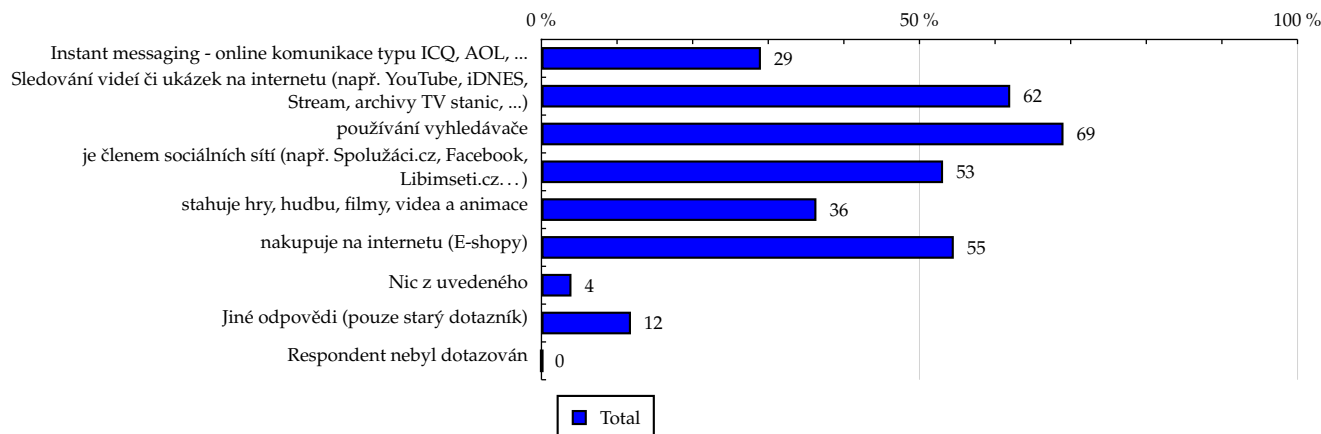
Graf 17: Činnost respondenta na počítači dle RU(%)


Zdroj: NetMonitor – SPIR – Gemius & STEM/MARK, Srpen 2016

Tabulka 18: Pravidelné aktivity na internetu

	TOTAL				
	RU (%)	RU (počet)	PV (%)	PV (počet)	TRP (%)
Instant messaging - online komunikace typu ICQ, AOL, ...	29.03	1 809 232	25.16	1 279 183 840	64 912.05
Sledování videí či ukázek na internetu (např. YouTube, iDNES, Stream, archivy TV stanic, ...)	62.00	3 864 499	61.83	3 143 690 278	69 881.72
používání vyhledávače	69.05	4 303 626	73.08	3 715 244 542	75 263.74
je členem sociálních sítí (např. Spolužáci.cz, Facebook, Libimseti.cz...)	53.12	3 311 145	51.81	2 634 040 523	63 150.68
stahuje hry, hudbu, filmy, videa a animace	36.37	2 266 982	32.48	1 651 085 224	52 930.42
nakupuje na internetu (E-shopy)	54.54	3 399 603	59.65	3 032 712 242	75 035.26
Nic z uvedeného	3.97	247 525	3.69	187 551 854	181 557.82
Jiné odpovědi (pouze starý dotazník)	11.84	737 834	9.37	476 328 126	99 612.96
Respondent nebyl dotazován	0.07	4 360	0.02	835 590	1 571.89

Zdroj: NetMonitor – SPIR – Gemius & STEM/MARK, Srpen 2016

Graf 18: Pravidelné aktivity na internetu dle RU(%)


Zdroj: NetMonitor – SPIR – Gemius & STEM/MARK, Srpen 2016

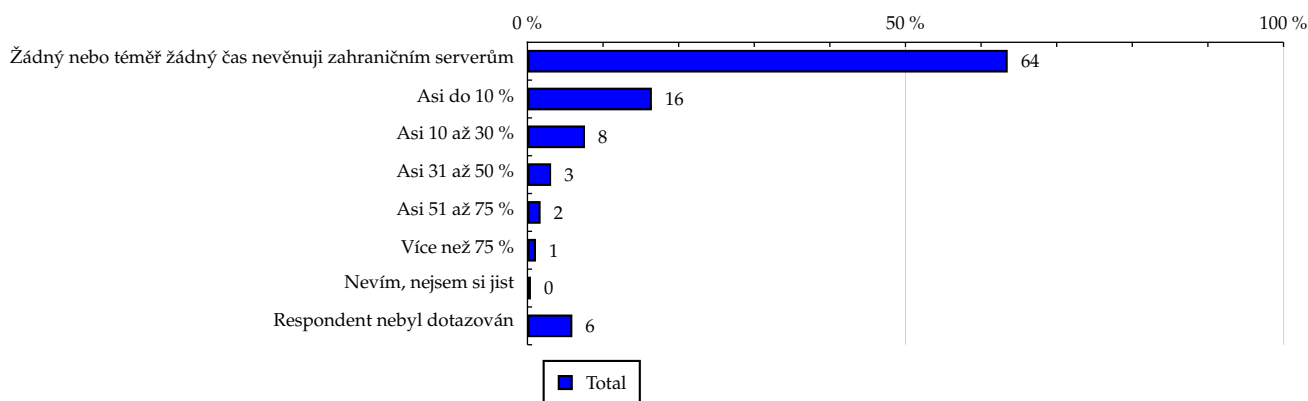
TOTAL

Tabulka 19: Čas trávený na zahraničních serverech v cizích jazycích vyjma slovenštiny

	TOTAL				
	RU (%)	RU (počet)	PV (%)	PV (počet)	TRP (%)
Žádný nebo téměř žádný čas nevěnuji zahraničním serverům	63.52	3 959 273	72.18	3 669 604 965	159 490.94
Asi do 10 %	16.46	1 025 982	15.22	773 642 892	45 601.10
Asi 10 až 30 %	7.61	474 617	6.33	321 868 743	37 056.82
Asi 31 až 50 %	3.13	195 263	2.14	108 631 091	21 899.65
Asi 51 až 75 %	1.74	108 553	1.04	52 931 554	24 658.74
Více než 75 %	1.13	70 441	0.55	28 155 569	26 171.76
Nevím, nejsem si jist	0.46	28 506	0.21	10 562 039	4 467.89
Respondent nebyl dotazován	5.94	370 219	2.33	118 620 700	25 845.32

Zdroj: NetMonitor – SPIR – Gemius & STEM/MARK, Srpen 2016

Graf 19: Čas trávený na zahraničních serverech v cizích jazycích vyjma slovenštiny dle RU(%)



Zdroj: NetMonitor – SPIR – Gemius & STEM/MARK, Srpen 2016

LEGENDA

Níže uváděný pojem "cílová skupina" (daná cílová skupina, vybraná cílová skupina, vybraná CS) je zde používán ve smyslu cílová skupina uvedená v řádku tabulky (resp. sloupci grafu) daného socio-demografického ukazatele, tj. např. cílová skupina "ženy", "Liberecký kraj", "Důchodce" apod. Cílová skupina Všichni je definována jako Osoby ve věku 10+ let, které alespoň jednou v posledním měsíci navštívily internet.

MÉDIUM:

RU(počet) – počet návštěvníků (reálných uživatelů) vybraného média z příslušné cílové skupiny

RU(%) – složení návštěvníků

Informace o profilu návštěvníků vybraného média – v podobě procentuálního rozložení uživatelů internetu (dle Reache) mezi jednotlivé cílové skupiny.

$RU(\%) = RU(\text{počet})(\text{médium})(\text{vybraná CS}) / RU(\text{počet})(\text{médium})(\text{CS všichni}) * 100$

Reach(%) – poměr počtu návštěvníků média z příslušné cílové skupiny ku velikosti této cílové skupiny

$Reach(\%)(\text{CS}) = RU(\text{počet})(\text{médium})(\text{CS}) / \text{velikost CS}(\text{počet}) * 100$

PV(počet) – počet zobrazení (page views) generovaných na médiu uživateli z příslušné cílové skupiny

PV(%) – složení zobrazení (page views)

Informace o profilu návštěvníků vybraného média – v podobě procentuálního rozložení uživatelů internetu (dle zobrazení (page views)) mezi jednotlivé cílové skupiny.

$PV(\%) = PV(\text{počet})(\text{médium})(\text{vybraná CS}) / PV(\text{počet})(\text{médium})(\text{CS všichni}) * 100$

TRP(%) – Target Rating Points

Hrubý zásah dané cílové skupiny na vybraném médiu.

$TRP(\%) = PV(\text{počet})(\text{médium}) / \text{velikost CS}(\text{počet}) * 100$

(obdobně je definován ukazatel GRP(%) Gross Rating Points, pouze jako cílová skupina je brána celá populace, cílová skupina "Všichni")

Afinita(%) – afinita reache

Koeficient vyjadřující vztah návštěvnosti vybraného média k návštěvnosti internetu.

$Afinita(\%) = Reach(\%)(\text{médium})(\text{vybraná CS}) / Reach(\%)(\text{médium})(\text{CS všichni})$

TOTAL:

Total RU(počet) – počet návštěvníků (reálných uživatelů) všech měřených médií z příslušné cílové skupiny

Total RU(%) – složení návštěvníků, tj. informace o profilu Reache celkem pro všechna měřená média

Informace o profilu návštěvníků všech měřených médií – v podobě procentuálního rozložení uživatelů internetu (dle Reache) mezi jednotlivé cílové skupiny.

$RU(\%) = RU(\text{počet})(\text{všechna média})(\text{vybraná CS}) / RU(\text{počet})(\text{všechna média})(\text{CS všichni}) * 100$

Total PV(počet) – počet zobrazení (page views) generovaných na všech měřených médiích uživateli z příslušné cílové skupiny

Total PV(%) – složení zobrazení, tj. informace o profilu zobrazení (page views) celkem pro všechna měřená média

Informace o profilu návštěvníků všech měřených médií – v podobě procentuálního rozložení uživatelů internetu (dle zobrazení (page views)) mezi jednotlivé cílové skupiny.

$PV(\%) = PV(\text{počet})(\text{všechna média})(\text{vybraná CS}) / PV(\text{počet})(\text{všechna média})(\text{CS všichni}) * 100$

Otázka IT znalosti

Základní – osoby, které deklarují základní znalosti práce s počítačem a internetem. (např. psaní základních textů, ukládání souborů, elektronická pošta, prohlížení www stránek apod.)

Nadstandardní – osoby, které deklarují užívání počítače a internetu na nadstandardní úrovni. (např. využívání matematických funkcí v tabulkovém procesoru, tvorba grafických prezentací, práce s vyhledávači, databáze na uživatelské úrovni apod.)

Profesionální – osoby, které se profesionálně věnují IT, technologiím apod. (např. programátorská nebo administrátorská činnost)

ABCDE klasifikace

ABCDE klasifikace umožňuje posuzování sociálního a ekonomického postavení jednotlivců ve společnosti. Obvykle je počítána pro přednostu domácnosti (hlavu domácnosti), vzhledem ke specifiku internetového dotazování byla přijata metoda přímého výpočtu přímo pro jednotlivé respondenty. Na aktualizaci ABCDE klasifikace pracovala v posledním roce metodická komise se zástupci výzkumných agentur, reklamních agentur a odborné veřejnosti. Výsledkem je navržení škály A,B,C1,C2,C3,D1,D2,E. Tato škála odpovídá mezinárodnímu standardu potvrzeného sdružením Nielsen Admosphere, a.s. a i algoritmus zařazení jednotlivce odpovídá mezinárodním zvyklostem. ABCDE klasifikace rozčleňuje jednotlivce domácnosti do sociálních kategorií na základě ekonomického postavení (ekonomicky aktivní x neaktivní jednatel). Pro ekonomicky aktivní potom rozlišuje podnikatele a zaměstnance. Pozice v zaměstnání potom slouží k další diferenciaci (včetně případného počtu podřízených osob pro vedoucí zaměstnance). Pro všechny vzniklé třídy má na závěrečné zařazení vliv vzdělání zkoumané osoby. Pro ekonomicky neaktivní osoby se na základě standardu Nielsen Admosphere, a.s. nepostupuje dle jejich posledního zaměstnání, ale na základě stupně ekonomické síly měřené prostřednictvím vybavenosti domácnosti, vliv vzdělání se projevuje i zde. Vzhledem k tomu, že mezinárodní postup odpovídá evropským stupňům, vychází při jeho použití horší sociální struktura obyvatel ČR než bylo zvykem pro stávající klasifikaci ABCD, nicméně tato struktura umožňuje provádět srovnání v rámci Evropy. Přesto se komise rozhodla, že pro použití v rámci ČR bude použita upravená škála, která zohlední specifika ČR. Tato upravená škála vzniká z evropského standardu posunutím o jednu nebo dvě třídy výše či níže na základě indexu životního minima domácnosti, ve které zkoumaná osoba žije.

A – Skupina s nejvyšším sociálním statusem ve společnosti daným vysoce prestižním zaměstnáním a zároveň nejvyššími příjmy.

B – Skupina s nadprůměrnými příjmy, obvykle vyšší management a skupina vyšších profesionálů s minimálně středoškolským vzděláním.

C1, C2, C3 – Skupina s průměrným životním standardem a průměrnými příjmy. Jde o skupinu např. malých podnikatelů a živnostníků, techniků, úředníků a nižších odborníků.

D1, D2 – Skupiny s podprůměrným životním standardem. Jsou tvořeny méně kvalifikovanými či nekvalifikovanými manuálními pracovníky.

E – V této kategorii se nachází z hlediska odhadovaného příjmu na osobu 1/8 nejchudších domácností, Skupina obsahuje často ekonomicky neaktivní osoby, např. nezaměstnané, v důchodu, v případě ekonomicky aktivních se často jedná o nekvalifikované pracovníky.

Otázky k ekonomické aktivitě a k zaměstnání:

Tyto otázky (ot. 3, 6, 10, 14 a 15) jsou (mimo jiných) použity především ke stanovení ABCDE klasifikace. Na základě odpovědi respondenta na otázku 6 (Ekonomická aktivita) je dále dotazován skupinou specifických otázek. Otázka 6 je tedy použita jako filtr pro kladení dalších otázek. Tedy výše uvedených pět otázek není položeno každému respondentovi. Proto pro možnost tvorby cílových skupin v rámci celé populace je doplněna segmentace jednotlivých odpovědí na tuto otázku o skupinu respondentů, kterým tato příslušná otázka nebyla položena. Tedy například u otázky č. 15 "Podnikatelská činnost" je tato skupina označena "Respondent není podnikatel".