

## SPIR NetMonitor

### Výzkum sociodemografie návštěvníků internetu v České Republice

Název média:

**TOTAL**

Měsíc:

**Červenec 2016**

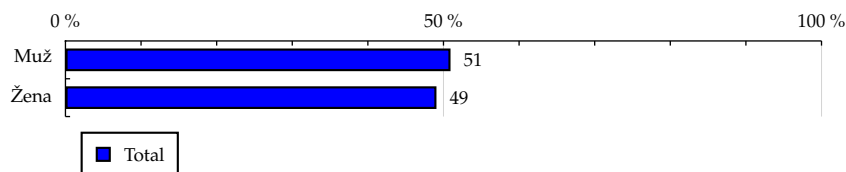
Základní informace	
Velikost internetové populace ČR	6 394 865
Počet respondentů	
Total (za všechna měřená média)	N = 21 046
RU(počet)	6 247 782
Reach(%)	97.70
PV(počet) (od návštěvníků z ČR)	4 848 416 744
PV(počet) (od všech návštěvníků)	5 235 133 305
GRP (%)	75 817.34

**Zdroj: NetMonitor – SPIR – Gemius & STEM/MARK**  
**Červenec 2016**

**TOTAL**
**Tabulka 1: Pohlaví**

	TOTAL				
	RU (%)	RU (počet)	PV (%)	PV (počet)	TRP (%)
Muž	50.93	3 181 921	54.11	2 623 415 896	80 762.20
Žena	49.07	3 065 861	45.89	2 225 000 848	70 712.54

Zdroj: NetMonitor – SPIR – Gemius & STEM/MARK, Červenec 2016

**Graf 1: Pohlaví dle RU(%)**


Zdroj: NetMonitor – SPIR – Gemius & STEM/MARK, Červenec 2016

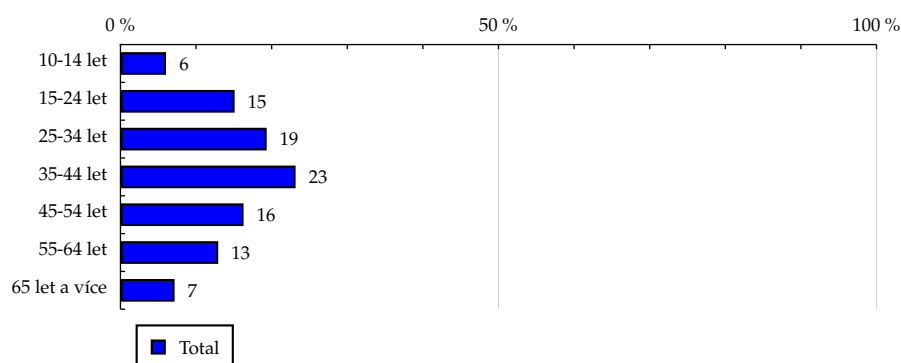
# TOTAL

Tabulka 2: Věk

	TOTAL				
	RU (%)	RU (počet)	PV (%)	PV (počet)	TRP (%)
10-14 let	6.03	376 692	2.29	111 159 915	27 330.19
15-24 let	15.10	943 509	11.14	540 121 116	55 396.63
25-34 let	19.34	1 208 336	17.03	825 924 780	67 097.48
35-44 let	23.16	1 446 892	25.11	1 217 246 262	82 546.72
45-54 let	16.28	1 016 861	19.69	954 758 830	92 610.67
55-64 let	12.93	807 910	16.12	781 768 864	95 325.82
65 let a více	7.16	447 580	8.61	417 436 977	91 434.79

Zdroj: NetMonitor – SPIR – Gemius & STEM/MARK, Červenec 2016

Graf 2: Věk dle RU(%)



Zdroj: NetMonitor – SPIR – Gemius & STEM/MARK, Červenec 2016

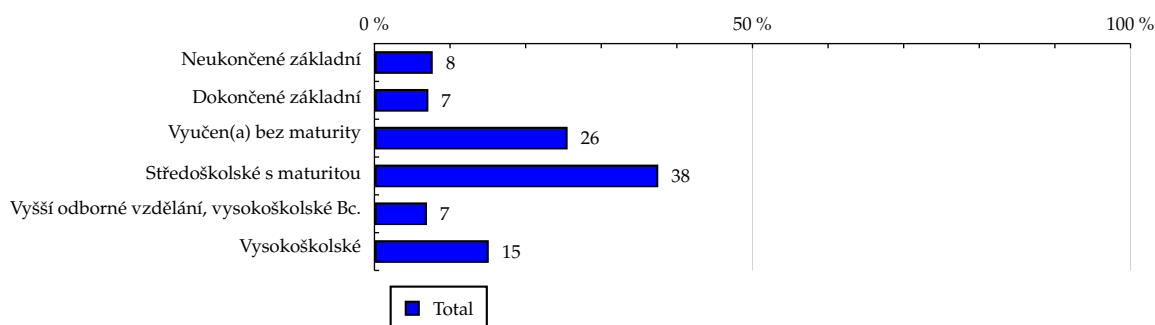
# TOTAL

**Tabulka 3: Nejvyšší dokončené vzdělání**

	TOTAL				
	RU (%)	RU (počet)	PV (%)	PV (počet)	TRP (%)
Neukončené základní	7.71	481 921	3.47	168 094 992	32 590.52
Dokončené základní	7.13	445 172	5.78	280 327 807	60 639.60
Vyučen(a) bez maturity	25.55	1 596 214	28.67	1 390 127 344	85 392.01
Středoškolské s maturitou	37.54	2 345 260	39.06	1 893 875 493	79 266.70
Vyšší odborné vzdělání, vysokoškolské Bc.	6.95	434 279	6.51	315 757 836	71 559.19
Vysokoškolské	15.12	944 934	16.51	800 233 273	83 499.75

Zdroj: NetMonitor – SPIR – Gemius & STEM/MARK, Červenec 2016

**Graf 3: Nejvyšší dokončené vzdělání dle RU(%)**



Zdroj: NetMonitor – SPIR – Gemius & STEM/MARK, Červenec 2016

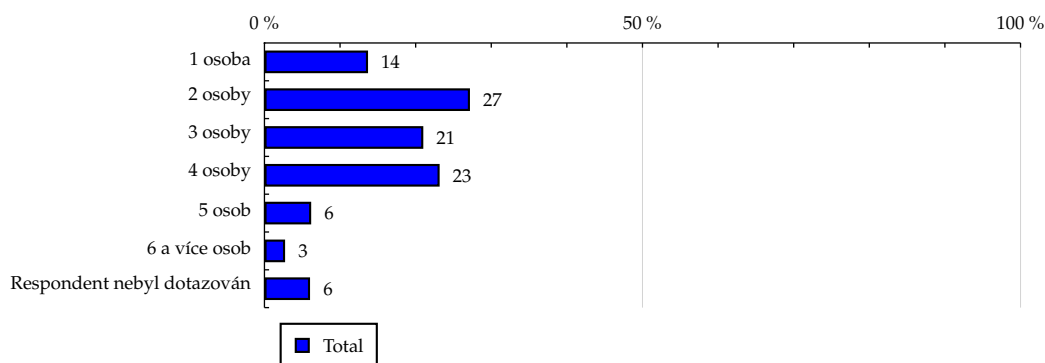
# TOTAL

**Tabulka 4: Počet osob v domácnosti**

	TOTAL				
	RU (%)	RU (počet)	PV (%)	PV (počet)	TRP (%)
1 osoba	13.70	856 133	15.51	751 823 961	88 308.65
2 osoby	27.18	1 698 322	28.23	1 368 650 921	74 378.42
3 osoby	21.01	1 312 739	21.64	1 049 049 848	79 629.55
4 osoby	23.17	1 447 356	23.39	1 134 174 641	80 617.22
5 osob	6.18	386 028	6.03	292 259 618	67 296.82
6 a více osob	2.73	170 509	2.91	141 297 840	102 318.07
Respondent nebyl dotazován	6.03	376 692	2.29	111 159 915	27 330.19

Zdroj: NetMonitor – SPIR – Gemius & STEM/MARK, Červenec 2016

**Graf 4: Počet osob v domácnosti dle RU(%)**



Zdroj: NetMonitor – SPIR – Gemius & STEM/MARK, Červenec 2016

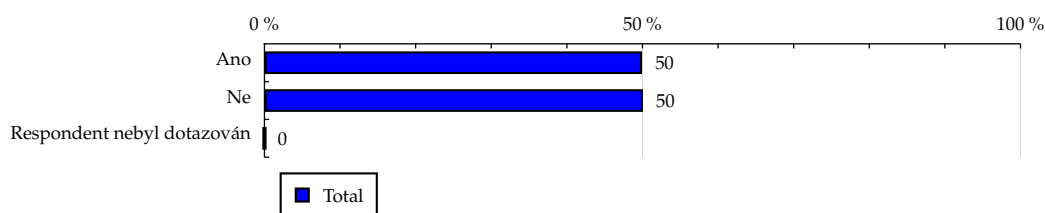
# TOTAL

**Tabulka 5: Hlava domácnosti**

	TOTAL				
	RU (%)	RU (počet)	PV (%)	PV (počet)	TRP (%)
Ano	49.94	3 120 128	54.84	2 658 905 492	80 416.40
Ne	50.06	3 127 654	45.16	2 189 511 251	70 893.69
Respondent nebyl dotazován	0.00	0	0.00	0	-

Zdroj: NetMonitor – SPIR – Gemius & STEM/MARK, Červenec 2016

**Graf 5: Hlava domácnosti dle RU(%)**



Zdroj: NetMonitor – SPIR – Gemius & STEM/MARK, Červenec 2016

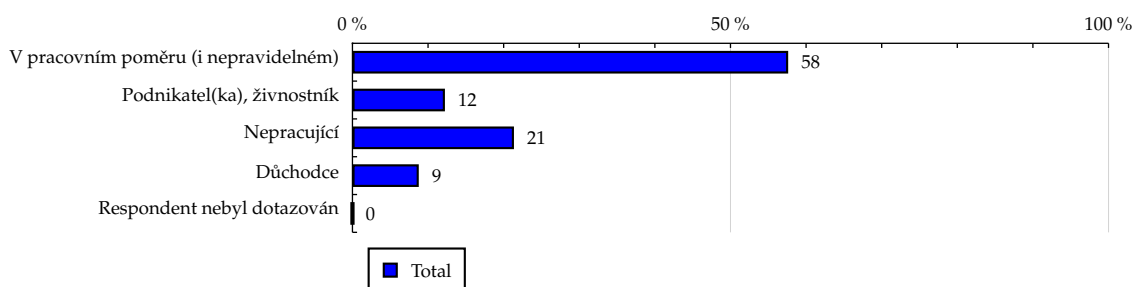
# TOTAL

**Tabulka 6: Ekonomická aktivita**

	TOTAL				
	RU (%)	RU (počet)	PV (%)	PV (počet)	TRP (%)
V pracovním poměru (i nepravidelném)	57.63	3 600 667	57.88	2 806 252 329	79 273.19
Podnikatel(ka), živnostník	12.23	764 279	13.67	662 736 357	78 450.34
Nepracující	21.36	1 334 692	16.50	800 177 998	56 491.26
Důchodce	8.77	548 135	11.95	579 244 666	97 575.02
Respondent nebyl dotazován	0.00	8	0.00	5 393	-

Zdroj: NetMonitor – SPIR – Gemius & STEM/MARK, Červenec 2016

**Graf 6: Ekonomická aktivita dle RU(%)**



Zdroj: NetMonitor – SPIR – Gemius & STEM/MARK, Červenec 2016

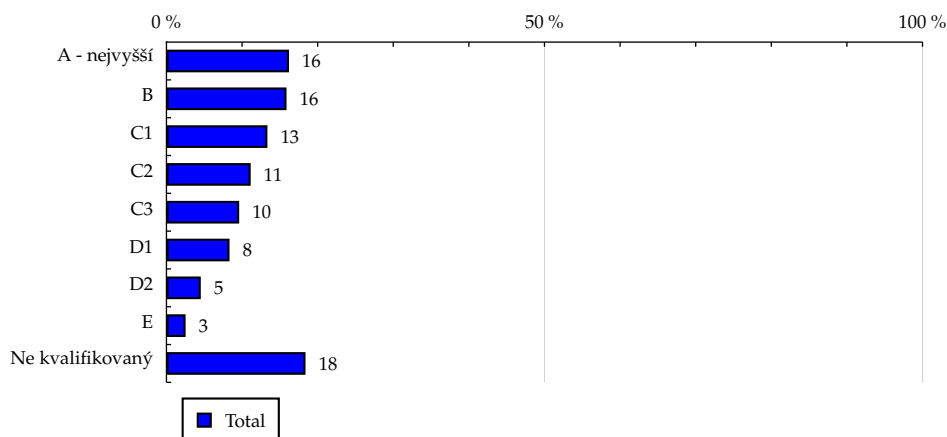
# TOTAL

Tabulka 7: ABCDE národní socioekonomická klasifikace

	TOTAL				
	RU (%)	RU (počet)	PV (%)	PV (počet)	TRP (%)
A - nejvyšší	16.21	1 012 849	15.03	728 715 058	64 042.42
B	15.88	992 078	17.28	838 034 262	78 738.63
C1	13.35	833 969	14.53	704 600 585	84 155.11
C2	11.14	696 101	13.14	636 942 459	87 132.62
C3	9.62	601 215	10.71	519 150 870	87 783.47
D1	8.34	521 336	10.22	495 377 759	80 156.13
D2	4.54	283 481	5.28	255 827 770	90 331.91
E	2.53	158 037	2.62	127 198 020	97 988.50
Ne kvalifikovaný	18.39	1 148 712	11.19	542 569 961	54 149.95

Zdroj: NetMonitor – SPIR – Gemius & STEM/MARK, Červenec 2016

Graf 7: ABCDE národní socioekonomická klasifikace dle RU(%)



Zdroj: NetMonitor – SPIR – Gemius & STEM/MARK, Červenec 2016



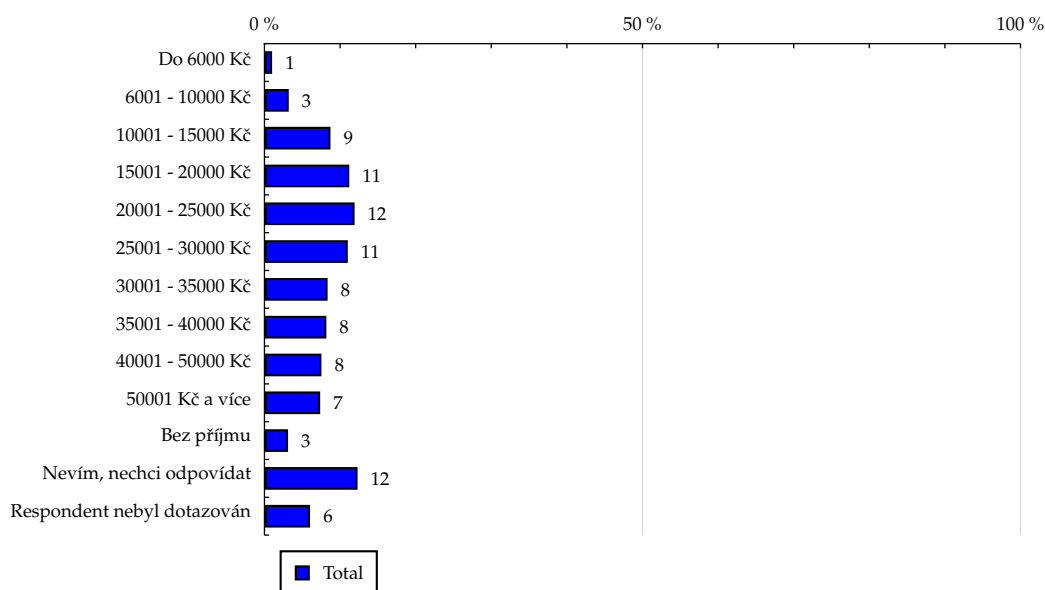
# TOTAL

Tabulka 8: Čistý příjem domácnosti

	TOTAL				
	RU (%)	RU (počet)	PV (%)	PV (počet)	TRP (%)
Do 6000 Kč	1.01	62 989	0.89	43 003 118	77 081.97
6001 - 10000 Kč	3.21	200 419	3.07	149 039 579	80 071.81
10001 - 15000 Kč	8.73	545 210	9.18	445 151 640	84 184.81
15001 - 20000 Kč	11.22	701 300	12.39	600 839 473	81 074.57
20001 - 25000 Kč	11.92	744 643	13.31	645 250 756	83 900.90
25001 - 30000 Kč	11.02	688 496	11.76	570 170 892	71 981.36
30001 - 35000 Kč	8.35	521 468	8.78	425 825 739	81 309.15
35001 - 40000 Kč	8.19	511 857	8.65	419 382 402	70 916.70
40001 - 50000 Kč	7.53	470 382	8.35	404 647 228	76 542.79
50001 Kč a více	7.37	460 313	7.06	342 173 456	73 558.89
Bez příjmu	3.12	194 917	1.97	95 547 155	40 828.43
Nevím, nechci odpovídat	12.31	769 090	12.30	596 225 391	104 191.91
Respondent nebyl dotazován	6.03	376 692	2.29	111 159 915	27 330.19

Zdroj: NetMonitor – SPIR – Gemius & STEM/MARK, Červenec 2016

Graf 8: Čistý příjem domácnosti dle RU(%)



Zdroj: NetMonitor – SPIR – Gemius & STEM/MARK, Červenec 2016

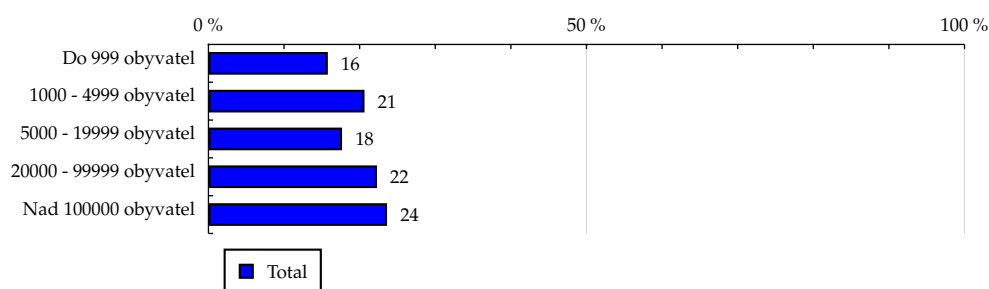
# TOTAL

**Tabulka 9: Velikost místa bydliště**

	TOTAL				
	RU (%)	RU (počet)	PV (%)	PV (počet)	TRP (%)
Do 999 obyvatel	15.79	986 432	15.31	742 523 856	72 534.73
1000 - 4999 obyvatel	20.64	1 289 291	21.09	1 022 454 246	77 499.60
5000 - 19999 obyvatel	17.67	1 103 733	16.93	820 670 452	72 986.23
20000 - 99999 obyvatel	22.29	1 392 357	23.28	1 128 906 936	79 494.20
Nad 100000 obyvatel	23.62	1 475 967	23.39	1 133 861 254	75 222.10

Zdroj: NetMonitor – SPIR – Gemius & STEM/MARK, Červenec 2016

**Graf 9: Velikost místa bydliště dle RU(%)**



Zdroj: NetMonitor – SPIR – Gemius & STEM/MARK, Červenec 2016

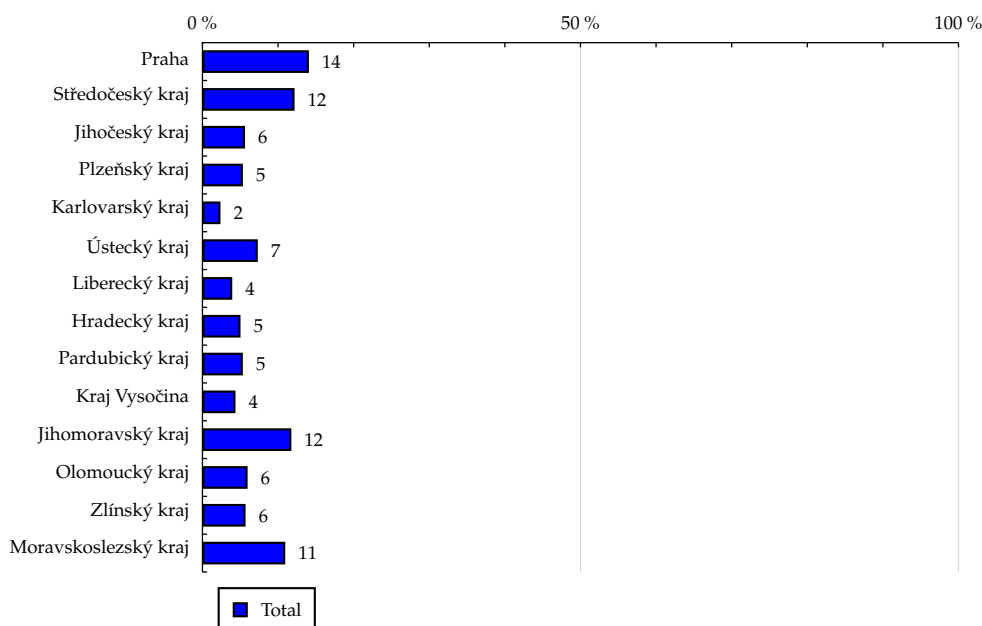
# TOTAL

Tabulka 10: Kraj

	TOTAL				
	RU (%)	RU (počet)	PV (%)	PV (počet)	TRP (%)
Praha	14.08	879 660	13.38	648 624 292	72 024.79
Středočeský kraj	12.18	761 286	12.09	586 037 429	74 465.45
Jihočeský kraj	5.63	351 452	5.19	251 812 551	70 063.69
Plzeňský kraj	5.35	334 442	5.46	264 948 235	77 373.11
Karlovarský kraj	2.38	148 787	1.73	83 887 013	54 523.03
Ústecký kraj	7.32	457 439	6.63	321 228 744	68 362.05
Liberecký kraj	3.94	246 280	4.08	197 771 976	77 586.93
Hradecký kraj	5.03	314 039	5.01	242 906 825	75 574.98
Pardubický kraj	5.34	333 606	5.58	270 590 392	80 287.74
Kraj Vysočina	4.37	272 980	4.80	232 952 313	82 809.19
Jihomoravský kraj	11.76	734 878	11.78	571 263 271	76 129.46
Olomoucký kraj	5.97	372 703	6.51	315 669 295	83 409.51
Zlínský kraj	5.70	356 270	6.50	314 942 993	86 965.49
Moravskoslezský kraj	10.95	683 955	11.26	545 781 416	78 406.74

Zdroj: NetMonitor – SPIR – Gemius & STEM/MARK, Červenec 2016

Graf 10: Kraj dle RU(%)



Zdroj: NetMonitor – SPIR – Gemius & STEM/MARK, Červenec 2016

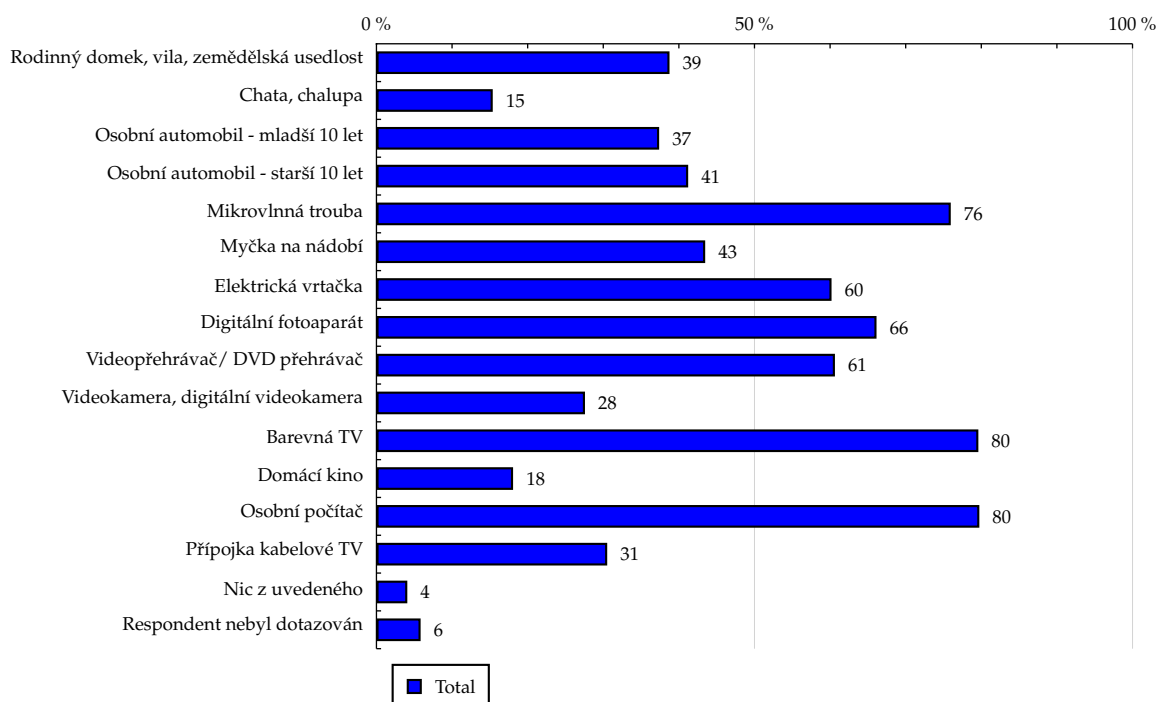
# TOTAL

## Tabulka 11: Vybavenost

	TOTAL				
	RU (%)	RU (počet)	PV (%)	PV (počet)	TRP (%)
Rodinný domek, vila, zemědělská usedlost	38.76	2 421 606	41.43	2 008 925 540	82 943.98
Chata, chalupa	15.38	961 177	13.70	664 292 732	66 485.84
Osobní automobil - mladší 10 let	37.39	2 336 326	36.24	1 756 990 461	74 422.76
Osobní automobil - starší 10 let	41.23	2 576 059	43.44	2 106 283 325	74 583.35
Mikrovlnná trouba	75.96	4 745 880	78.84	3 822 591 315	75 036.55
Myčka na nádobí	43.48	2 716 760	41.97	2 034 841 693	70 725.71
Elektrická vrtačka	60.19	3 760 641	62.61	3 035 821 820	74 513.61
Digitální fotoaparát	66.14	4 132 287	68.20	3 306 815 000	71 650.64
Videopřehrávač/ DVD přehrávač	60.64	3 788 673	61.69	2 991 007 522	70 271.67
Videokamera, digitální videokamera	27.58	1 723 087	26.65	1 292 336 819	63 490.00
Barevná TV	79.61	4 973 653	82.71	4 010 299 155	75 343.71
Domácí kino	18.07	1 128 934	16.96	822 235 590	61 348.82
Osobní počítač	79.74	4 982 260	84.05	4 075 000 777	75 452.61
Přípojka kabelové TV	30.52	1 906 834	29.90	1 449 678 304	68 119.45
Nic z uvedeného	4.08	254 943	3.84	186 245 589	108 012.90
Respondent nebyl dotazován	5.84	364 710	2.21	107 044 449	29 717.00

Zdroj: NetMonitor – SPIR – Gemius & STEM/MARK, Červenec 2016

## Graf 11: Vybavenost dle RU(%)



Zdroj: NetMonitor – SPIR – Gemius & STEM/MARK, Červenec 2016

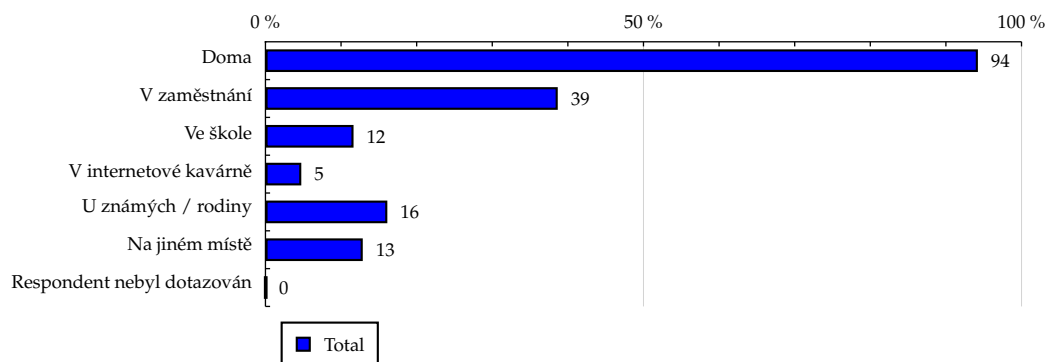
# TOTAL

**Tabulka 12: Všechna místa používání internetu**

	TOTAL				
	RU (%)	RU (počet)	PV (%)	PV (počet)	TRP (%)
Doma	94.23	5 887 572	95.32	4 621 384 531	75 480.14
V zaměstnání	38.66	2 415 278	37.93	1 839 092 379	75 605.28
Ve škole	11.65	727 555	8.11	393 328 069	48 677.53
V internetové kavárně	4.74	296 149	3.68	178 517 750	42 141.10
U známých / rodiny	16.12	1 007 340	13.44	651 717 063	47 592.33
Na jiném místě	12.87	804 117	11.12	539 037 584	54 180.40
Respondent nebyl dotazován	0.07	4 580	0.01	367 401	1 487.06

Zdroj: NetMonitor – SPIR – Gemius & STEM/MARK, Červenec 2016

**Graf 12: Všechna místa používání internetu dle RU(%)**



Zdroj: NetMonitor – SPIR – Gemius & STEM/MARK, Červenec 2016

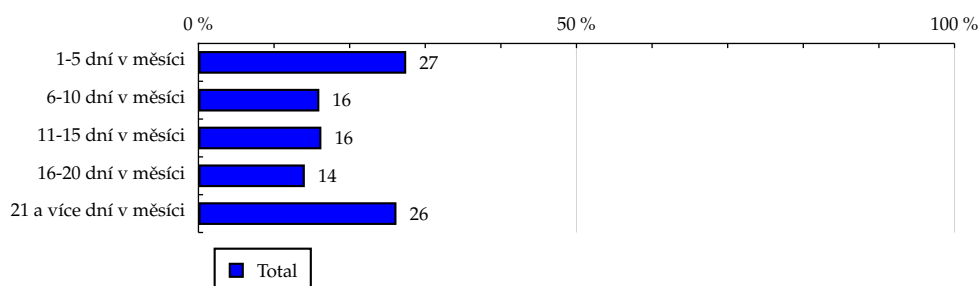
## TOTAL

**Tabulka 13: Měřená četnost užívání internetu (NetMonitor)**

	TOTAL				
	RU (%)	RU (počet)	PV (%)	PV (počet)	TRP (%)
1-5 dní v měsíci	27.48	1 717 075	2.35	114 020 671	7 801.02
6-10 dní v měsíci	15.99	998 839	5.72	277 444 566	26 283.49
11-15 dní v měsíci	16.26	1 015 915	12.76	618 882 629	61 255.54
16-20 dní v měsíci	14.07	879 346	16.84	816 386 242	90 675.12
21 a více dní v měsíci	26.19	1 636 605	62.32	3 021 682 635	153 619.16

Zdroj: NetMonitor – SPIR – Gemius & STEM/MARK, Červenec 2016

**Graf 13: Měřená četnost užívání internetu (NetMonitor) dle RU(%)**



Zdroj: NetMonitor – SPIR – Gemius & STEM/MARK, Červenec 2016

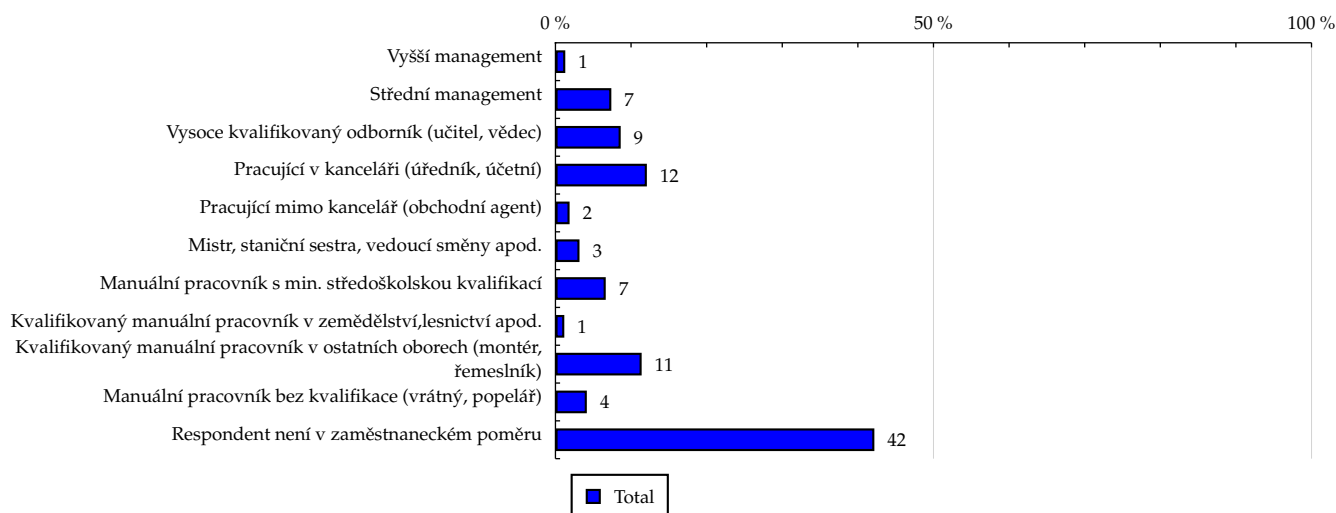
# TOTAL

**Tabulka 14: Charakteristika zaměstnání**

	TOTAL				
	RU (%)	RU (počet)	PV (%)	PV (počet)	TRP (%)
Vyšší management	1.30	81 457	0.96	46 726 138	44 295.74
Střední management	7.39	461 664	6.87	333 306 805	74 285.08
Vysoce kvalifikovaný odborník (učitel, vědec)	8.63	539 443	9.33	452 287 766	90 082.97
Pracující v kanceláři (úředník, účetní)	12.09	755 119	11.99	581 306 681	91 439.51
Pracující mimo kancelář (obchodní agent)	1.87	116 570	1.77	85 951 271	73 912.25
Mistr, staniční sestra, vedoucí směny apod.	3.18	198 571	3.09	149 978 690	83 751.33
Manuální pracovník s min. středoškolskou kvalifikací	6.65	415 430	6.69	324 284 587	65 257.77
Kvalifikovaný manuální pracovník v zemědělství, lesnictví apod.	1.17	73 155	1.16	56 297 993	71 771.73
Kvalifikovaný manuální pracovník v ostatních oborech (montér, řemeslník)	11.40	712 258	11.82	573 123 432	73 620.41
Manuální pracovník bez kvalifikace (vrátný, popelář)	4.15	259 099	4.30	208 301 359	73 376.29
Respondent není v zaměstnaneckém poměru	42.18	2 635 011	42.01	2 036 852 022	73 538.24

Zdroj: NetMonitor – SPIR – Gemius & STEM/MARK, Červenec 2016

**Graf 14: Charakteristika zaměstnání dle RU(%)**



Zdroj: NetMonitor – SPIR – Gemius & STEM/MARK, Červenec 2016

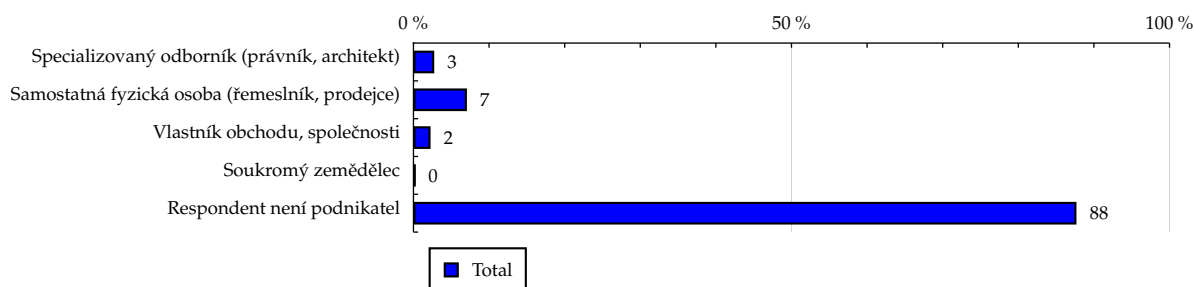
# TOTAL

**Tabulka 15: Podnikatelská činnost**

	TOTAL				
	RU (%)	RU (počet)	PV (%)	PV (počet)	TRP (%)
Specializovaný odborník (právník, architekt)	2.75	171 745	3.54	171 739 027	76 613.70
Samostatná fyzická osoba (řemeslník, prodejce)	7.07	441 905	7.86	380 886 271	73 047.29
Vlastník obchodu, společnosti	2.26	140 938	2.16	104 951 307	75 256.03
Soukromý zemědělec	0.24	14 740	0.17	8 037 153	55 867.89
Respondent není podnikatel	87.69	5 478 452	86.27	4 182 802 985	76 114.16

Zdroj: NetMonitor – SPIR – Gemius & STEM/MARK, Červenec 2016

**Graf 15: Podnikatelská činnost dle RU(%)**



Zdroj: NetMonitor – SPIR – Gemius & STEM/MARK, Červenec 2016



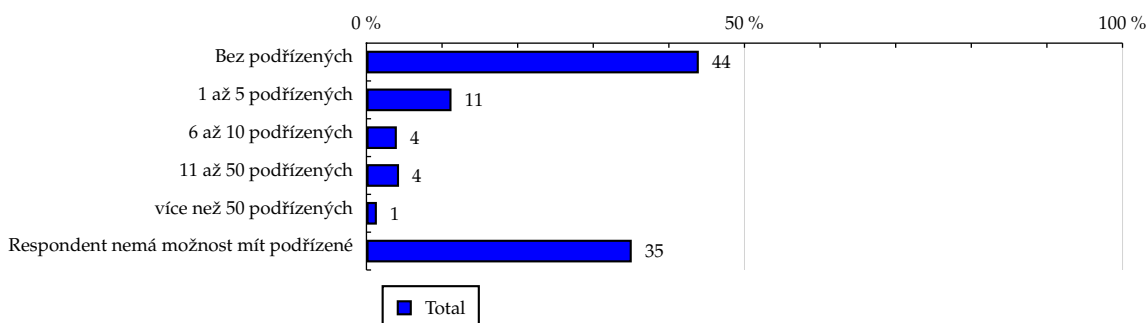
# TOTAL

**Tabulka 16: Počet podřízených**

	TOTAL				
	RU (%)	RU (počet)	PV (%)	PV (počet)	TRP (%)
Bez podřízených	43.96	2 746 272	48.52	2 352 474 772	80 891.25
1 až 5 podřízených	11.25	703 166	11.00	533 313 702	72 107.46
6 až 10 podřízených	4.02	250 863	3.52	170 432 772	73 581.29
11 až 50 podřízených	4.31	269 067	3.77	182 547 222	71 797.48
více než 50 podřízených	1.38	86 087	1.19	57 550 567	62 317.36
Respondent nemá možnost mít podřízené	35.09	2 192 326	32.01	1 552 097 709	71 563.75

Zdroj: NetMonitor – SPIR – Gemius & STEM/MARK, Červenec 2016

**Graf 16: Počet podřízených dle RU(%)**

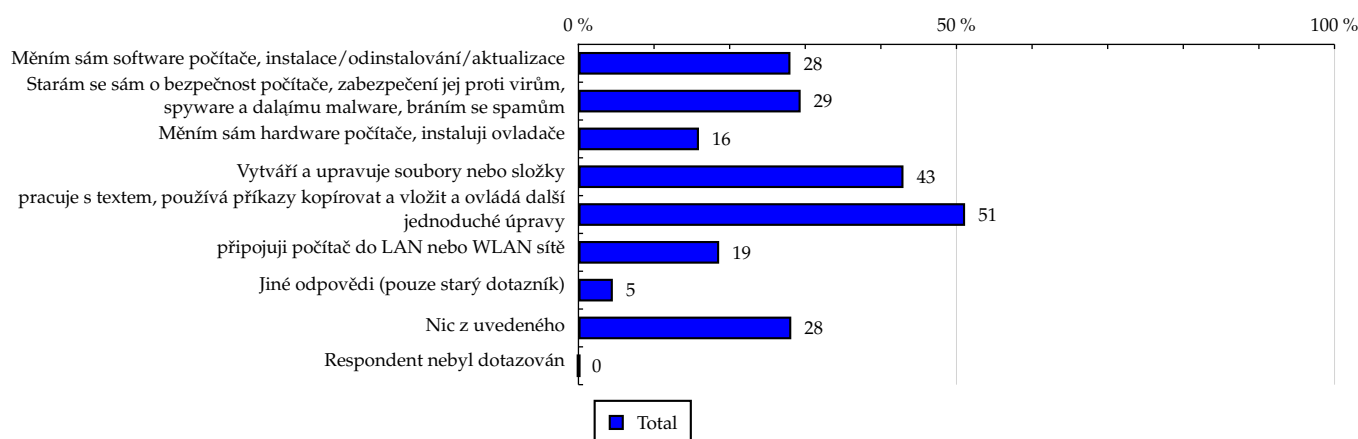


Zdroj: NetMonitor – SPIR – Gemius & STEM/MARK, Červenec 2016

**Tabulka 17: Činnost respondenta na počítači**

	TOTAL				
	RU (%)	RU (počet)	PV (%)	PV (počet)	TRP (%)
Měním sám software počítače, instalace/odinstalování/aktualizace	28.04	1 751 895	25.73	1 247 320 134	49 886.63
Starám se sám o bezpečnost počítače, zabezpečení jej proti virům, spyware a dalším malware, bráním se spamům	29.39	1 836 005	26.36	1 278 078 680	35 649.32
Měním sám hardware počítače, instaluji ovladače	15.94	995 589	15.01	727 725 825	45 213.18
Vytváří a upravuje soubory nebo složky	42.99	2 685 735	42.87	2 078 542 608	59 757.23
pracuje s textem, používá příkazy kopírovat a vložit a ovládá další jednoduché úpravy	51.14	3 194 956	53.23	2 580 671 672	66 413.67
připojuji počítač do LAN nebo WLAN sítě	18.61	1 163 022	16.87	817 727 909	47 483.06
Jiné odpovědi (pouze starý dotazník)	4.55	284 541	3.02	146 384 616	45 500.87
Nic z uvedeného	28.15	1 759 032	29.11	1 411 263 771	153 679.50
Respondent nebyl dotazován	0.04	2 703	0.03	1 667 023	3 268.77

Zdroj: NetMonitor – SPIR – Gemius & STEM/MARK, Červenec 2016

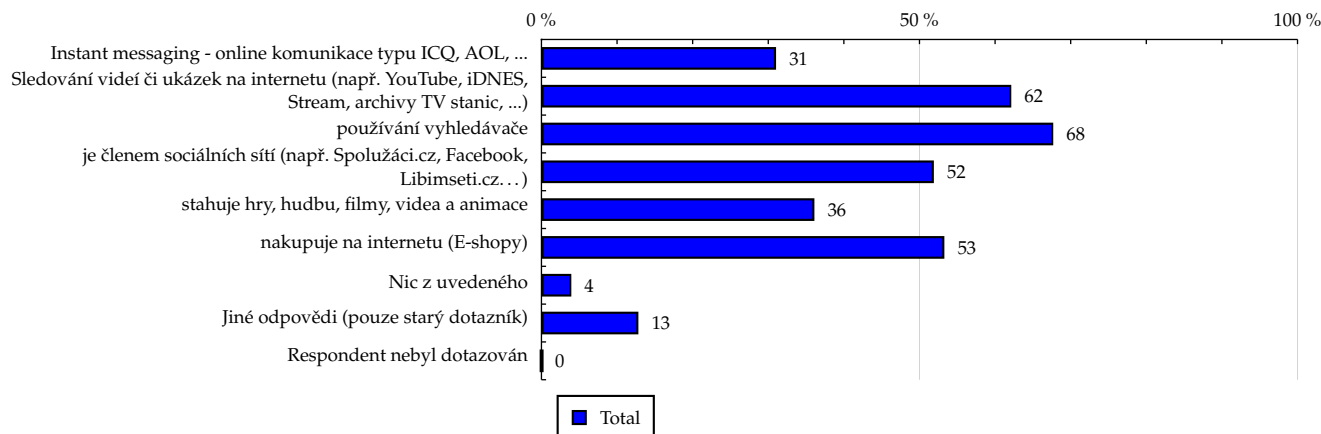
**Graf 17: Činnost respondenta na počítači dle RU(%)**


Zdroj: NetMonitor – SPIR – Gemius & STEM/MARK, Červenec 2016

**Tabulka 18: Pravidelné aktivity na internetu**

	TOTAL				
	RU (%)	RU (počet)	PV (%)	PV (počet)	TRP (%)
Instant messaging - online komunikace typu ICQ, AOL, ...	31.03	1 938 697	28.48	1 381 045 005	68 621.10
Sledování videí či ukázek na internetu (např. YouTube, iDNES, Stream, archivy TV stanic, ...)	62.14	3 882 420	62.95	3 052 242 418	68 491.65
používání vyhledávače	67.69	4 228 898	71.72	3 477 347 375	70 801.39
je členem sociálních sítí (např. Spolužáci.cz, Facebook, Libimseti.cz...)	51.90	3 242 429	52.58	2 549 268 788	61 818.27
stahuje hry, hudbu, filmy, videa a animace	36.10	2 255 162	32.17	1 559 833 262	49 807.87
nakupuje na internetu (E-shopy)	53.29	3 329 469	58.85	2 853 448 066	70 625.03
Nic z uvedeného	3.95	246 848	3.62	175 427 880	177 082.84
Jiné odpovědi (pouze starý dotazník)	12.82	800 886	9.96	483 139 919	100 778.41
Respondent nebyl dotazován	0.04	2 703	0.03	1 667 023	3 268.77

Zdroj: NetMonitor – SPIR – Gemius & STEM/MARK, Červenec 2016

**Graf 18: Pravidelné aktivity na internetu dle RU(%)**


Zdroj: NetMonitor – SPIR – Gemius & STEM/MARK, Červenec 2016

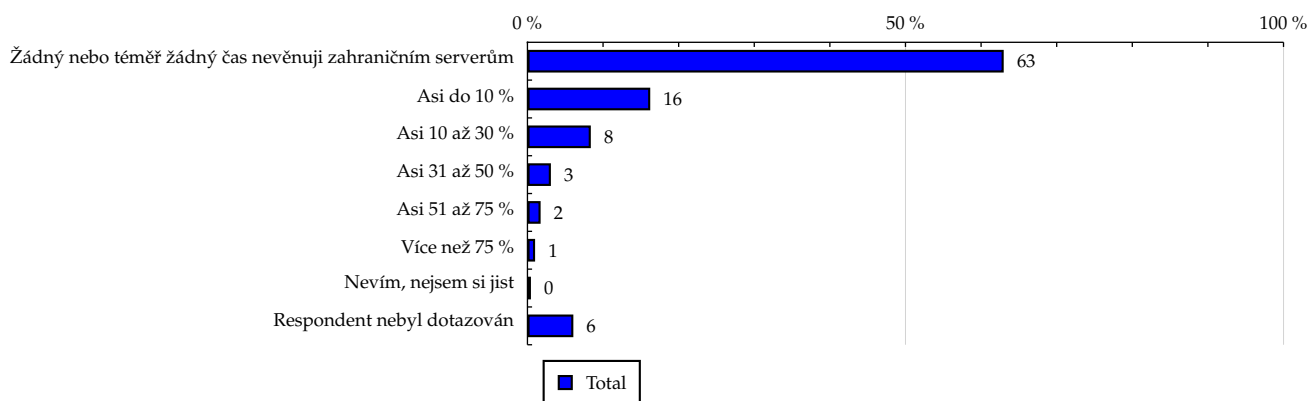
## TOTAL

Tabulka 19: Čas trávený na zahraničních serverech v cizích jazycích vyjma slovenštiny

	TOTAL				
	RU (%)	RU (počet)	PV (%)	PV (počet)	TRP (%)
Žádný nebo téměř žádný čas nevěnuji zahraničním serverům	62.99	3 935 618	70.51	3 418 608 616	146 720.86
Asi do 10 %	16.24	1 014 763	15.05	729 601 184	43 029.89
Asi 10 až 30 %	8.38	523 759	8.34	404 227 855	43 862.55
Asi 31 až 50 %	3.10	193 575	1.87	90 670 378	19 670.09
Asi 51 až 75 %	1.74	108 626	1.02	49 444 387	27 308.80
Více než 75 %	1.01	63 320	0.67	32 631 098	33 943.11
Nevím, nejsem si jist	0.46	28 722	0.21	10 406 288	4 132.19
Respondent nebyl dotazován	6.07	379 396	2.33	112 826 938	24 649.35

Zdroj: NetMonitor – SPIR – Gemius & STEM/MARK, Červenec 2016

Graf 19: Čas trávený na zahraničních serverech v cizích jazycích vyjma slovenštiny dle RU(%)



Zdroj: NetMonitor – SPIR – Gemius & STEM/MARK, Červenec 2016

## LEGENDA

Níže uváděný pojem "cílová skupina" (daná cílová skupina, vybraná cílová skupina, vybraná CS) je zde používán ve smyslu cílová skupina uvedená v řádku tabulky (resp. sloupci grafu) daného socio-demografického ukazatele, tj. např. cílová skupina "ženy", "Liberecký kraj", "Důchodce" apod. Cílová skupina Všichni je definována jako Osoby ve věku 10+ let, které alespoň jednou v posledním měsíci navštívily internet.

## MÉDIUM:

**RU(počet)** – počet návštěvníků (reálných uživatelů) vybraného média z příslušné cílové skupiny

**RU(%)** – složení návštěvníků

Informace o profilu návštěvníků vybraného média – v podobě procentuálního rozložení uživatelů internetu (dle Reache) mezi jednotlivé cílové skupiny.

$$RU(\%) = RU(\text{počet})(\text{médium})(\text{vybraná CS}) / RU(\text{počet})(\text{médium})(\text{CS všichni}) * 100$$

**Reach(%)** – poměr počtu návštěvníků média z příslušné cílové skupiny ku velikosti této cílové skupiny

$$\text{Reach}(\%)(\text{CS}) = RU(\text{počet})(\text{médium})(\text{CS}) / \text{velikost CS}(\text{počet}) * 100$$

**PV(počet)** – počet zobrazení (page views) generovaných na médiu uživateli z příslušné cílové skupiny

**PV(%)** – složení zobrazení (page views)

Informace o profilu návštěvníků vybraného média – v podobě procentuálního rozložení uživatelů internetu (dle zobrazení (page views)) mezi jednotlivé cílové skupiny.

$$PV(\%) = PV(\text{počet})(\text{médium})(\text{vybraná CS}) / PV(\text{počet})(\text{médium})(\text{CS všichni}) * 100$$

**TRP(%)** – Target Rating Points

Hrubý zásah dané cílové skupiny na vybraném médiu.

$$TRP(\%) = PV(\text{počet})(\text{médium}) / \text{velikost CS}(\text{počet}) * 100$$

(obdobně je definován ukazatel GRP(%) Gross Rating Points, pouze jako cílová skupina je brána celá populace, cílová skupina "Všichni")

**Afinita(%)** – afinita reache

Koeficient vyjadřující vztah návštěvnosti vybraného média k návštěvnosti internetu.

$$\text{Afinita}(\%) = \text{Reach}(\%)(\text{médium})(\text{vybraná CS}) / \text{Reach}(\%)(\text{médium})(\text{CS všichni})$$

## TOTAL:

**Total RU(počet)** – počet návštěvníků (reálných uživatelů) všech měřených médií z příslušné cílové skupiny

**Total RU(%)** – složení návštěvníků, tj. informace o profilu Reache celkem pro všechna měřená média

Informace o profilu návštěvníků všech měřených médií – v podobě procentuálního rozložení uživatelů internetu (dle Reache) mezi jednotlivé cílové skupiny.

$$RU(\%) = RU(\text{počet})(\text{všechna média})(\text{vybraná CS}) / RU(\text{počet})(\text{všechna média})(\text{CS všichni}) * 100$$

**Total PV(počet)** – počet zobrazení (page views) generovaných na všech měřených médiích uživateli z příslušné cílové skupiny

**Total PV(%)** – složení zobrazení, tj. informace o profilu zobrazení (page views) celkem pro všechna měřená média

Informace o profilu návštěvníků všech měřených médií – v podobě procentuálního rozložení uživatelů internetu (dle zobrazení (page views)) mezi jednotlivé cílové skupiny.

$$PV(\%) = PV(\text{počet})(\text{všechna média})(\text{vybraná CS}) / PV(\text{počet})(\text{všechna média})(\text{CS všichni}) * 100$$

## Otázka IT znalosti

**Základní** – osoby, které deklarují základní znalosti práce s počítačem a internetem. (např. psaní základních textů, ukládání souborů, elektronická pošta, prohlížení www stránek apod.)

**Nadstandardní** – osoby, které deklarují užívání počítače a internetu na nadstandardní úrovni. (např. využívání matematických funkcí v tabulkovém procesoru, tvorba grafických prezentací, práce s vyhledávači, databáze na uživatelské úrovni apod.)

**Profesionální** – osoby, které se profesionálně věnují IT, technologiím apod. (např. programátorská nebo administrátorská činnost)

## ABCDE klasifikace

ABCDE klasifikace umožňuje posuzování sociálního a ekonomického postavení jednotlivců ve společnosti. Obvykle je počítána pro přednostu domácnosti (hlavu domácnosti), vzhledem ke specifiku internetového dotazování byla přijata metoda přímého výpočtu přímo pro jednotlivé respondenty. Na aktualizaci ABCDE klasifikace pracovala v posledním roce metodická komise se zástupci výzkumných agentur, reklamních agentur a odborné veřejnosti. Výsledkem je navržení škály A,B,C1,C2,C3,D1,D2,E. Tato škála odpovídá mezinárodnímu standardu potvrzeného sdružením Nielsen Admosphere, a.s. a i algoritmus zařazení jednotlivce odpovídá mezinárodním zvyklostem. ABCDE klasifikace rozčleňuje jednotlivce domácnosti do sociálních kategorií na základě ekonomického postavení (ekonomicky aktivní x neaktivní jednatel). Pro ekonomicky aktivní potom rozlišuje podnikatele a zaměstnance. Pozice v zaměstnání potom slouží k další diferenciaci (včetně případného počtu podřízených osob pro vedoucí zaměstnance). Pro všechny vzniklé třídy má na závěrečné zařazení vliv vzdělání zkoumané osoby. Pro ekonomicky neaktivní osoby se na základě standardu Nielsen Admosphere, a.s. nepostupuje dle jejich posledního zaměstnání, ale na základě stupně ekonomické síly měřené prostřednictvím vybavenosti domácnosti, vliv vzdělání se projevuje i zde. Vzhledem k tomu, že mezinárodní postup odpovídá evropským stupňům, vychází při jeho použití horší sociální struktura obyvatel ČR než bylo zvykem pro stávající klasifikaci ABCD, nicméně tato struktura umožňuje provádět srovnání v rámci Evropy. Přesto se komise rozhodla, že pro použití v rámci ČR bude použita upravená škála, která zohlední specifika ČR. Tato upravená škála vzniká z evropského standardu posunutím o jednu nebo dvě třídy výše či níže na základě indexu životního minima domácnosti, ve které zkoumaná osoba žije.

A – Skupina s nejvyšším sociálním statusem ve společnosti daným vysoce prestižním zaměstnáním a zároveň nejvyššími příjmy.

B – Skupina s nadprůměrnými příjmy, obvykle vyšší management a skupina vyšších profesionálů s minimálně středoškolským vzděláním.

C1, C2, C3 – Skupina s průměrným životním standardem a průměrnými příjmy. Jde o skupinu např. malých podnikatelů a živnostníků, techniků, úředníků a nižších odborníků.

D1, D2 – Skupiny s podprůměrným životním standardem. Jsou tvořeny méně kvalifikovanými či nekvalifikovanými manuálními pracovníky.

E – V této kategorii se nachází z hlediska odhadovaného příjmu na osobu 1/8 nejchudších domácností, Skupina obsahuje často ekonomicky neaktivní osoby, např. nezaměstnané, v důchodu, v případě ekonomicky aktivních se často jedná o nekvalifikované pracovníky.

### Otázky k ekonomické aktivitě a k zaměstnání:

Tyto otázky (ot. 3, 6, 10, 14 a 15) jsou (mimo jiných) použity především ke stanovení ABCDE klasifikace. Na základě odpovědi respondenta na otázku 6 (Ekonomická aktivita) je dále dotazován skupinou specifických otázek. Otázka 6 je tedy použita jako filtr pro kladení dalších otázek. Tedy výše uvedených pět otázek není položeno každému respondentovi. Proto pro možnost tvorby cílových skupin v rámci celé populace je doplněna segmentace jednotlivých odpovědí na tuto otázku o skupinu respondentů, kterým tato příslušná otázka nebyla položena. Tedy například u otázky č. 15 "Podnikatelská činnost" je tato skupina označena "Respondent není podnikatel".