

## SPIR NetMonitor

### Výzkum sociodemografie návštěvníků internetu v České Republice

Název média:

**TOTAL**

Měsíc:

**Květen 2016**

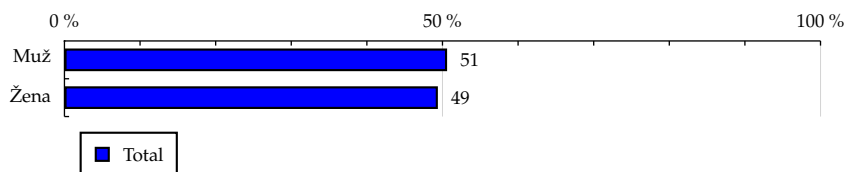
Základní informace	
Velikost internetové populace ČR	6 730 059
Počet respondentů	
Total (za všechna měřená média)	N = 22 458
RU(počet)	6 575 267
Reach(%)	97.70
PV(počet) (od návštěvníků z ČR)	5 514 490 004
PV(počet) (od všech návštěvníků)	5 907 181 630
GRP (%)	81 938.21

**Zdroj: NetMonitor – SPIR – Gemius & STEM/MARK  
Květen 2016**

**TOTAL**
**Tabulka 1: Pohlaví**

	TOTAL				
	RU (%)	RU (počet)	PV (%)	PV (počet)	TRP (%)
Muž	50.61	3 327 963	53.95	2 975 266 641	87 031.81
Žena	49.39	3 247 304	46.05	2 539 223 363	76 679.82

Zdroj: NetMonitor – SPIR – Gemius & STEM/MARK, Květen 2016

**Graf 1: Pohlaví dle RU(%)**


Zdroj: NetMonitor – SPIR – Gemius & STEM/MARK, Květen 2016

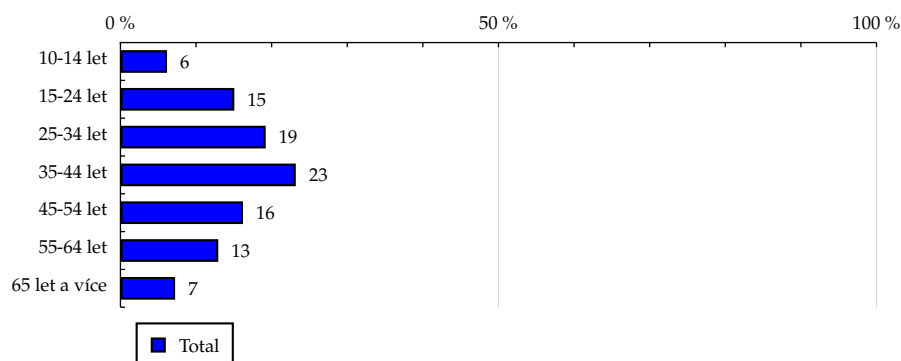
# TOTAL

Tabulka 2: Věk

	TOTAL				
	RU (%)	RU (počet)	PV (%)	PV (počet)	TRP (%)
10-14 let	6.16	404 774	2.05	112 923 585	26 377.89
15-24 let	15.06	990 495	11.64	642 059 065	62 570.73
25-34 let	19.21	1 263 122	16.66	918 697 774	70 916.10
35-44 let	23.19	1 524 650	25.74	1 419 330 222	91 458.66
45-54 let	16.21	1 065 960	19.25	1 061 467 783	97 835.25
55-64 let	12.94	851 126	14.74	812 789 307	94 174.96
65 let a více	7.23	475 139	9.92	547 222 267	113 896.50

Zdroj: NetMonitor – SPIR – Gemius & STEM/MARK, Květen 2016

Graf 2: Věk dle RU(%)



Zdroj: NetMonitor – SPIR – Gemius & STEM/MARK, Květen 2016

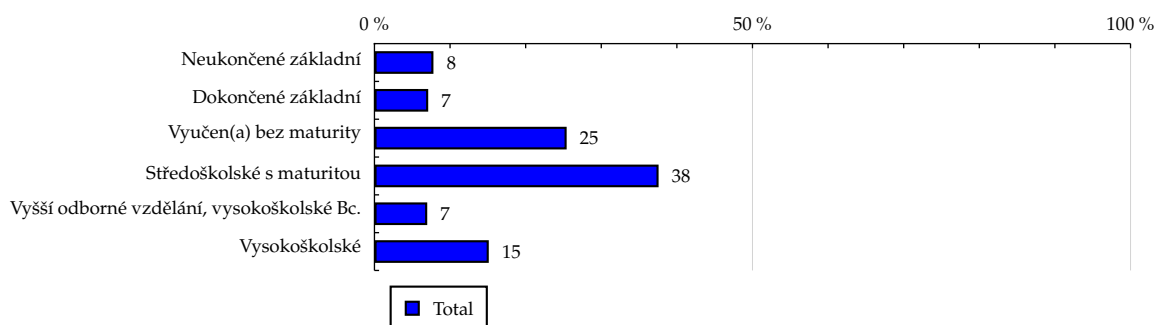
# TOTAL

**Tabulka 3: Nejvyšší dokončené vzdělání**

	TOTAL				
	RU (%)	RU (počet)	PV (%)	PV (počet)	TRP (%)
Neukončené základní	7.80	512 892	3.09	170 470 537	31 399.09
Dokončené základní	7.11	467 571	5.87	323 818 822	66 558.65
Vyučen(a) bez maturity	25.42	1 671 246	28.73	1 584 043 751	92 456.99
Středoškolské s maturitou	37.58	2 470 668	39.45	2 175 402 158	86 517.38
Vyšší odborné vzdělání, vysokoškolské Bc.	6.98	458 862	7.30	402 597 196	86 696.55
Vysokoškolské	15.12	994 026	15.56	858 157 540	85 086.99

Zdroj: NetMonitor – SPIR – Gemius & STEM/MARK, Květen 2016

**Graf 3: Nejvyšší dokončené vzdělání dle RU(%)**

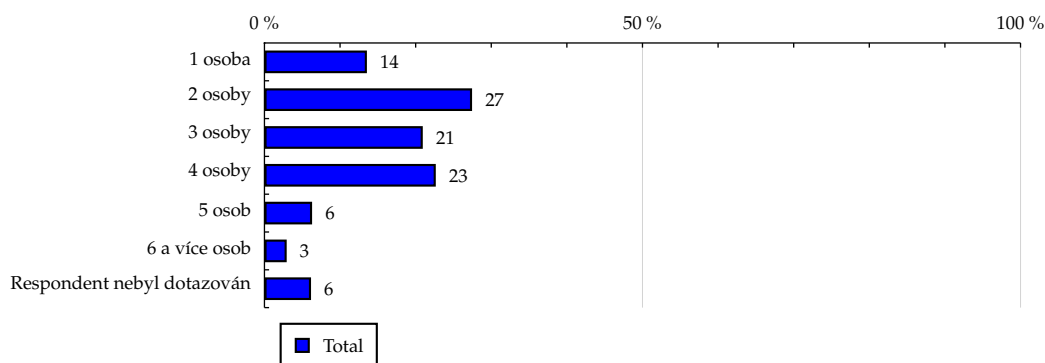


Zdroj: NetMonitor – SPIR – Gemius & STEM/MARK, Květen 2016

**TOTAL**
**Tabulka 4: Počet osob v domácnosti**

	TOTAL				
	RU (%)	RU (počet)	PV (%)	PV (počet)	TRP (%)
1 osoba	13.55	890 832	16.08	886 743 423	93 459.98
2 osoby	27.46	1 805 688	29.26	1 613 629 653	85 023.14
3 osoby	20.94	1 376 751	21.53	1 187 539 789	78 868.26
4 osoby	22.66	1 489 756	22.24	1 226 175 483	85 443.77
5 osob	6.30	414 332	5.83	321 672 937	85 636.79
6 a více osob	2.94	193 131	3.01	165 805 133	119 390.95
Respondent nebyl dotazován	6.16	404 774	2.05	112 923 585	26 377.89

Zdroj: NetMonitor – SPIR – Gemius & STEM/MARK, Květen 2016

**Graf 4: Počet osob v domácnosti dle RU(%)**


Zdroj: NetMonitor – SPIR – Gemius & STEM/MARK, Květen 2016

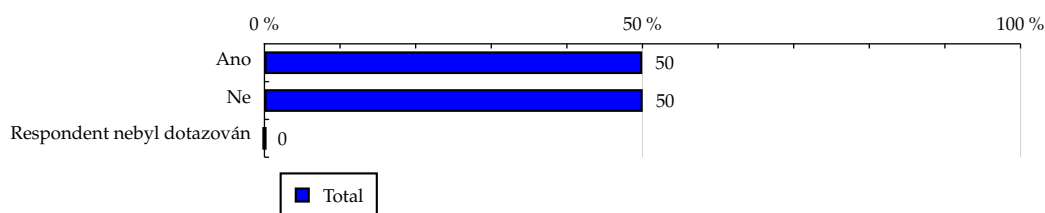
# TOTAL

**Tabulka 5: Hlava domácnosti**

	TOTAL				
	RU (%)	RU (počet)	PV (%)	PV (počet)	TRP (%)
Ano	49.97	3 285 704	55.75	3 074 457 478	88 291.26
Ne	50.03	3 289 563	44.25	2 440 032 525	75 126.87
Respondent nebyl dotazován	0.00	0	0.00	0	-

Zdroj: NetMonitor – SPIR – Gemius & STEM/MARK, Květen 2016

**Graf 5: Hlava domácnosti dle RU(%)**



Zdroj: NetMonitor – SPIR – Gemius & STEM/MARK, Květen 2016

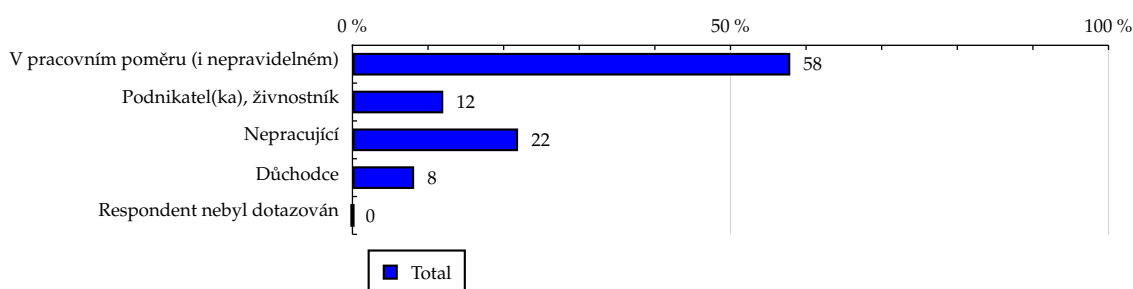
# TOTAL

**Tabulka 6: Ekonomická aktivita**

	TOTAL				
	RU (%)	RU (počet)	PV (%)	PV (počet)	TRP (%)
V pracovním poměru (i nepravidelném)	57.91	3 808 045	59.61	3 287 110 331	88 624.17
Podnikatel(ka), živnostník	12.01	789 655	12.93	712 903 193	83 775.58
Nepracující	21.91	1 440 510	16.09	887 274 085	58 928.14
Důchodce	8.16	536 849	11.37	626 949 072	94 369.15
Respondent nebyl dotazován	0.00	206	0.00	253 323	-

Zdroj: NetMonitor – SPIR – Gemius & STEM/MARK, Květen 2016

**Graf 6: Ekonomická aktivita dle RU(%)**



Zdroj: NetMonitor – SPIR – Gemius & STEM/MARK, Květen 2016

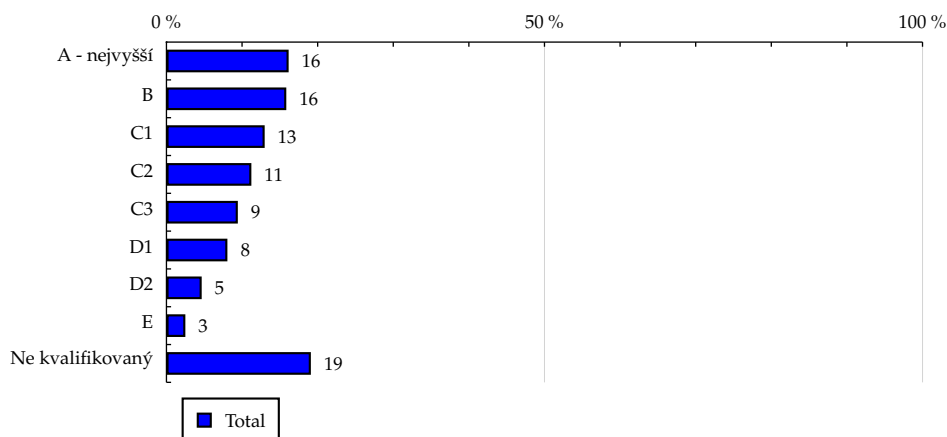
# TOTAL

Tabulka 7: ABCDE národní socioekonomická klasifikace

	TOTAL				
	RU (%)	RU (počet)	PV (%)	PV (počet)	TRP (%)
A - nejvyšší	16.16	1 062 804	16.36	902 191 742	71 604.88
B	15.85	1 042 208	16.78	925 205 796	86 240.89
C1	12.99	854 224	14.55	802 610 014	87 512.34
C2	11.23	738 368	12.07	665 606 710	83 939.48
C3	9.44	620 931	11.27	621 288 988	100 885.28
D1	8.06	529 739	9.44	520 794 297	92 425.54
D2	4.66	306 734	5.19	286 018 783	96 034.19
E	2.50	164 464	2.57	141 651 871	91 583.23
Ne kvalifikovaný	19.10	1 255 793	11.77	649 121 803	61 506.36

Zdroj: NetMonitor – SPIR – Gemius & STEM/MARK, Květen 2016

Graf 7: ABCDE národní socioekonomická klasifikace dle RU(%)



Zdroj: NetMonitor – SPIR – Gemius & STEM/MARK, Květen 2016



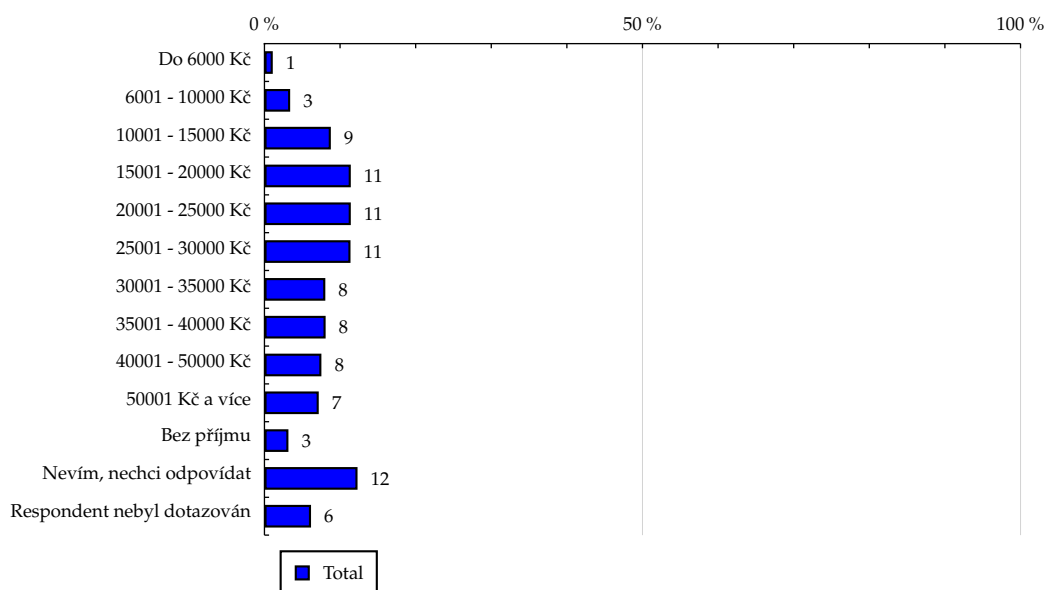
# TOTAL

Tabulka 8: Čistý příjem domácnosti

	TOTAL				
	RU (%)	RU (počet)	PV (%)	PV (počet)	TRP (%)
Do 6000 Kč	1.10	72 524	1.10	60 509 669	130 775.89
6001 - 10000 Kč	3.40	223 669	3.88	213 930 131	118 042.49
10001 - 15000 Kč	8.78	577 618	9.84	542 377 161	89 719.69
15001 - 20000 Kč	11.42	750 915	12.17	671 058 510	86 632.54
20001 - 25000 Kč	11.42	751 134	12.48	688 473 631	94 719.76
25001 - 30000 Kč	11.38	748 410	12.06	665 036 056	80 182.45
30001 - 35000 Kč	8.05	529 305	9.01	496 967 693	94 755.75
35001 - 40000 Kč	8.09	532 055	8.73	481 634 617	75 149.06
40001 - 50000 Kč	7.53	495 297	7.48	412 599 160	77 179.98
50001 Kč a více	7.18	472 009	7.10	391 474 323	72 222.47
Bez příjmu	3.17	208 334	1.94	106 895 771	35 864.67
Nevím, nechci odpovídat	12.31	809 219	12.16	670 609 696	111 952.99
Respondent nebyl dotazován	6.16	404 774	2.05	112 923 585	26 377.89

Zdroj: NetMonitor – SPIR – Gemius & STEM/MARK, Květen 2016

Graf 8: Čistý příjem domácnosti dle RU(%)



Zdroj: NetMonitor – SPIR – Gemius & STEM/MARK, Květen 2016

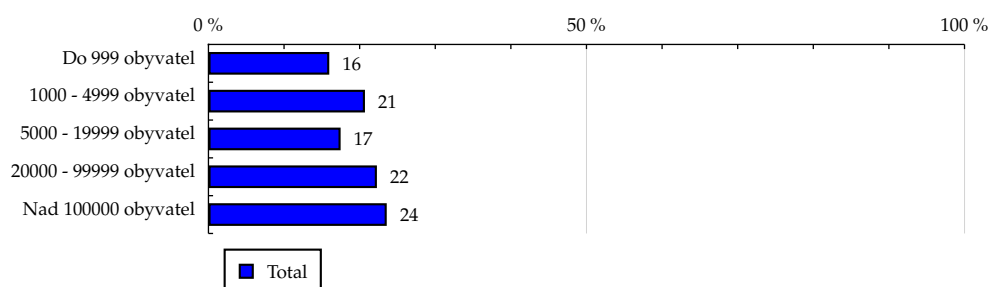
# TOTAL

**Tabulka 9: Velikost místa bydliště**

	TOTAL				
	RU (%)	RU (počet)	PV (%)	PV (počet)	TRP (%)
Do 999 obyvatel	15.98	1 050 438	15.02	828 102 537	76 864.66
1000 - 4999 obyvatel	20.70	1 360 836	20.99	1 157 637 303	83 374.71
5000 - 19999 obyvatel	17.48	1 149 044	17.23	950 353 620	80 310.72
20000 - 99999 obyvatel	22.28	1 464 772	23.26	1 282 468 866	85 810.10
Nad 100000 obyvatel	23.58	1 550 177	23.50	1 295 927 679	81 692.78

Zdroj: NetMonitor – SPIR – Gemius & STEM/MARK, Květen 2016

**Graf 9: Velikost místa bydliště dle RU(%)**



Zdroj: NetMonitor – SPIR – Gemius & STEM/MARK, Květen 2016

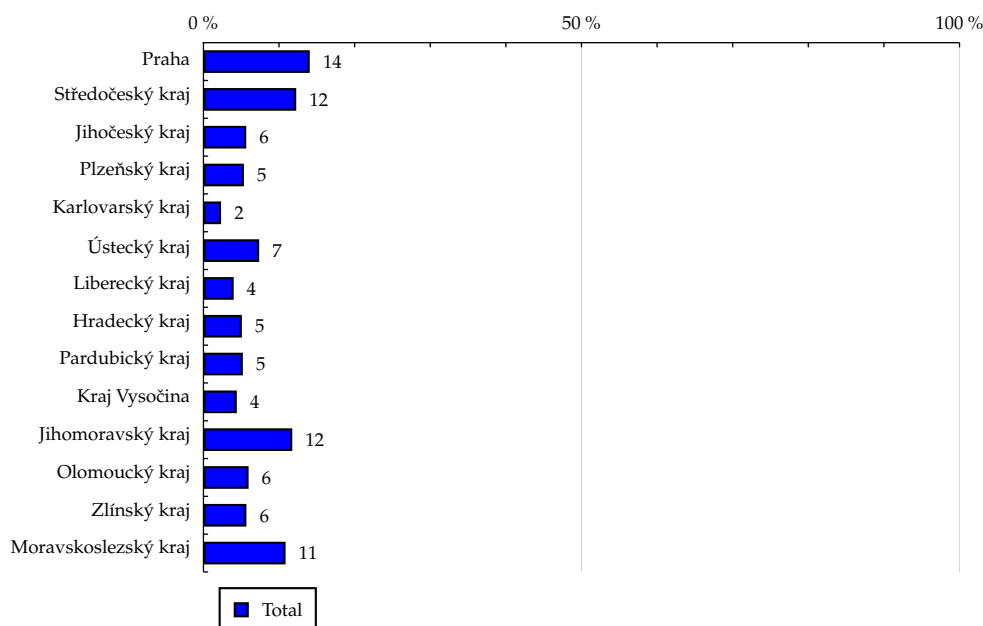
# TOTAL

Tabulka 10: Kraj

	TOTAL				
	RU (%)	RU (počet)	PV (%)	PV (počet)	TRP (%)
Praha	14.06	924 226	12.53	690 740 946	72 878.93
Středočeský kraj	12.27	806 778	11.92	657 198 705	79 345.80
Jihočeský kraj	5.66	372 050	6.01	331 497 108	87 643.71
Plzeňský kraj	5.35	351 697	5.48	302 338 821	83 890.80
Karlovarský kraj	2.33	153 378	1.83	100 702 016	62 191.03
Ústecký kraj	7.37	484 673	6.29	347 098 120	70 188.45
Liberecký kraj	4.00	262 766	3.97	218 776 456	81 553.83
Hradecký kraj	5.08	333 971	5.08	280 038 192	82 789.48
Pardubický kraj	5.21	342 847	5.58	307 654 054	86 743.07
Kraj Vysočina	4.41	290 285	4.23	233 026 898	78 711.17
Jihomoravský kraj	11.75	772 513	13.00	717 134 032	90 810.16
Olomoucký kraj	5.97	392 768	6.49	357 950 556	89 873.15
Zlínský kraj	5.68	373 231	5.86	323 281 184	84 823.03
Moravskoslezský kraj	10.86	714 077	11.73	647 052 916	88 327.01

Zdroj: NetMonitor – SPIR – Gemius & STEM/MARK, Květen 2016

Graf 10: Kraj dle RU(%)



Zdroj: NetMonitor – SPIR – Gemius & STEM/MARK, Květen 2016

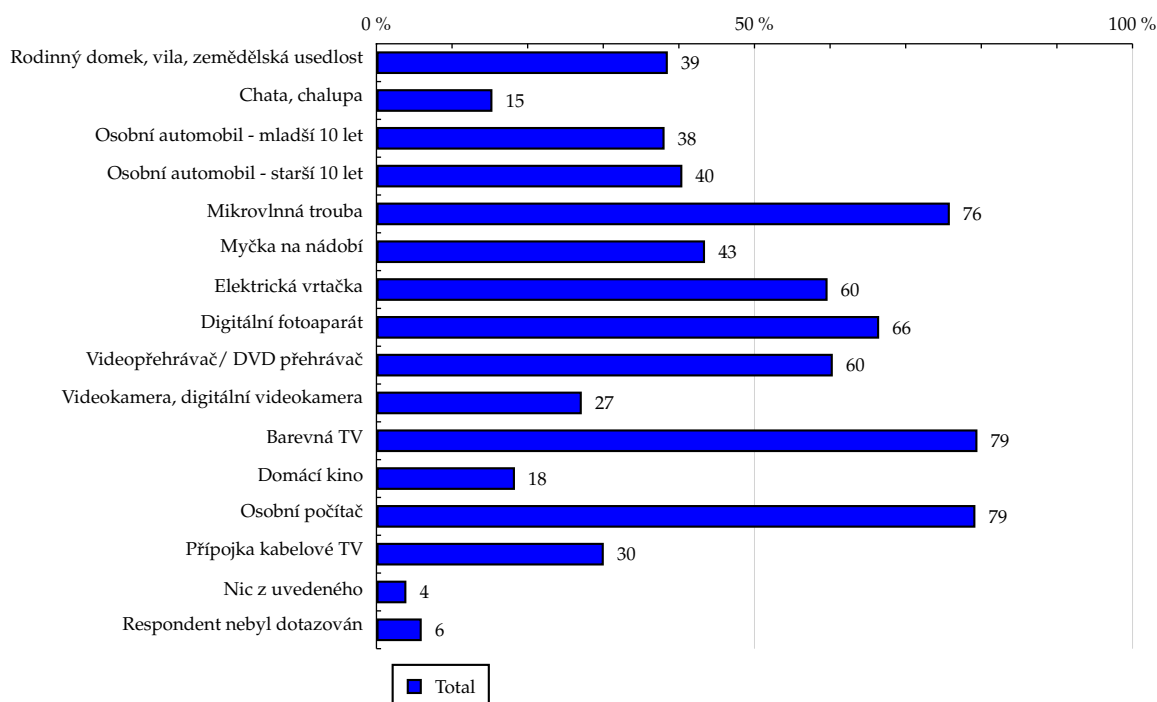
# TOTAL

### Tabulka 11: Vybavenost

	TOTAL				
	RU (%)	RU (počet)	PV (%)	PV (počet)	TRP (%)
Rodinný domek, vila, zemědělská usedlost	38.54	2 534 318	39.45	2 175 485 605	88 456.83
Chata, chalupa	15.34	1 008 751	15.17	836 616 698	79 181.35
Osobní automobil - mladší 10 let	38.11	2 505 719	38.51	2 123 701 894	83 185.36
Osobní automobil - starší 10 let	40.46	2 660 322	42.77	2 358 285 828	84 305.49
Mikrovlnná trouba	75.84	4 987 001	79.39	4 377 767 355	82 210.10
Myčka na nádobí	43.46	2 857 885	43.58	2 403 471 712	81 511.96
Elektrická vrtačka	59.67	3 923 395	62.64	3 454 186 079	80 592.22
Digitální fotoaparát	66.49	4 371 772	69.58	3 836 962 045	80 214.18
Videopřehrávač/ DVD přehrávač	60.36	3 968 580	62.25	3 432 733 927	77 859.41
Videokamera, digitální videokamera	27.16	1 786 059	25.98	1 432 517 455	69 464.79
Barevná TV	79.49	5 226 426	83.67	4 613 895 867	82 255.84
Domácí kino	18.32	1 204 356	17.28	953 122 697	67 728.25
Osobní počítač	79.22	5 209 095	84.03	4 633 557 686	81 995.46
Přípojka kabelové TV	30.07	1 976 981	30.73	1 694 806 640	75 133.03
Nic z uvedeného	3.96	260 671	3.76	207 602 763	104 755.89
Respondent nebyl dotazován	5.99	393 806	1.99	109 470 933	28 548.80

Zdroj: NetMonitor – SPIR – Gemius & STEM/MARK, Květen 2016

### Graf 11: Vybavenost dle RU(%)



Zdroj: NetMonitor – SPIR – Gemius & STEM/MARK, Květen 2016

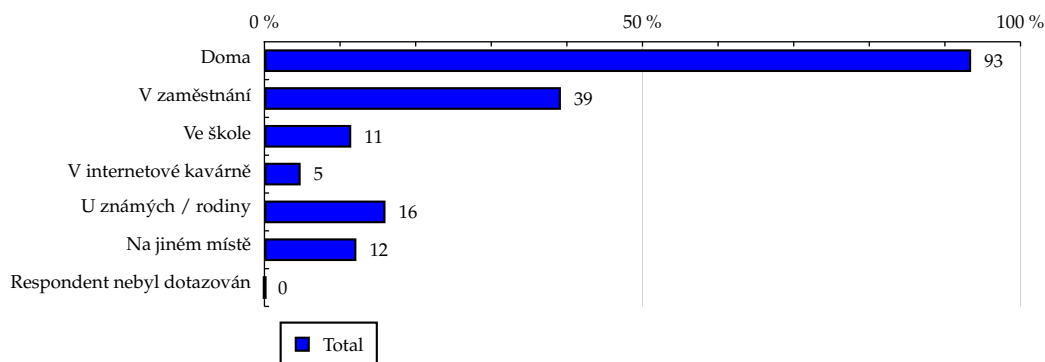
# TOTAL

**Tabulka 12: Všechna místa používání internetu**

	TOTAL				
	RU (%)	RU (počet)	PV (%)	PV (počet)	TRP (%)
Doma	93.47	6 145 622	94.02	5 184 630 112	80 803.83
V zaměstnání	39.21	2 578 249	40.19	2 216 065 734	84 436.08
Ve škole	11.48	754 669	8.70	479 666 528	59 924.21
V internetové kavárně	4.79	314 652	3.85	212 501 552	43 203.73
U známých / rodiny	16.01	1 052 747	12.81	706 351 228	49 989.14
Na jiném místě	12.16	799 300	10.43	575 394 111	51 918.01
Respondent nebyl dotazován	0.05	3 217	0.01	766 034	2 356.54

Zdroj: NetMonitor – SPIR – Gemius & STEM/MARK, Květen 2016

**Graf 12: Všechna místa používání internetu dle RU(%)**



Zdroj: NetMonitor – SPIR – Gemius & STEM/MARK, Květen 2016

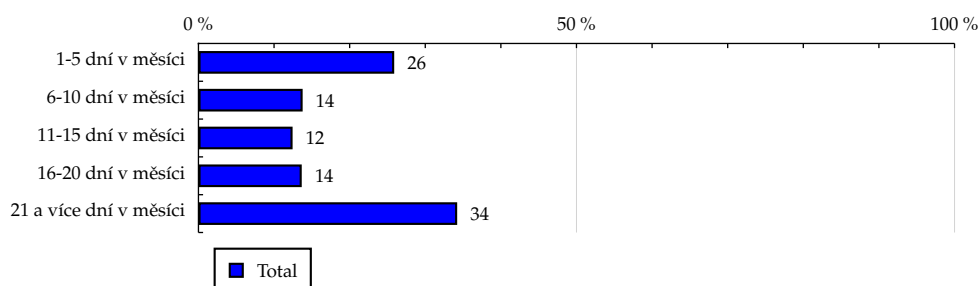
## TOTAL

**Tabulka 13: Měřená četnost užívání internetu (NetMonitor)**

	TOTAL				
	RU (%)	RU (počet)	PV (%)	PV (počet)	TRP (%)
1-5 dní v měsíci	25.89	1 702 499	1.71	94 132 717	6 581.98
6-10 dní v měsíci	13.78	905 947	3.74	206 344 574	22 075.55
11-15 dní v měsíci	12.45	818 522	6.43	354 623 954	39 840.17
16-20 dní v měsíci	13.66	898 079	13.70	755 727 145	79 895.21
21 a více dní v měsíci	34.22	2 250 219	74.42	4 103 661 614	162 253.44

Zdroj: NetMonitor – SPIR – Gemius & STEM/MARK, Květen 2016

**Graf 13: Měřená četnost užívání internetu (NetMonitor) dle RU(%)**



Zdroj: NetMonitor – SPIR – Gemius & STEM/MARK, Květen 2016

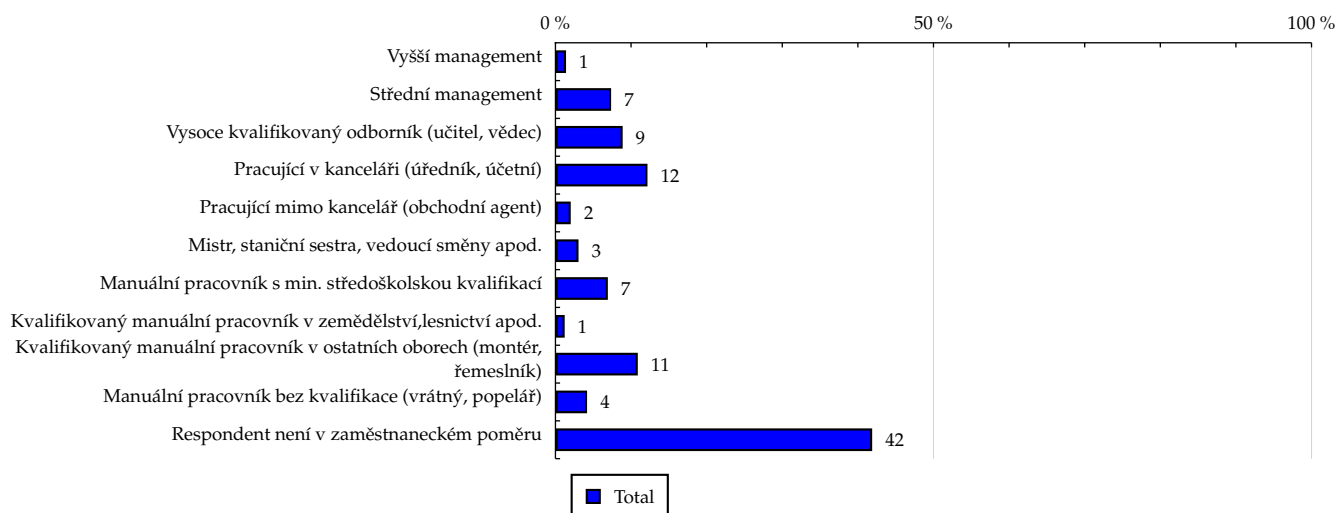
# TOTAL

**Tabulka 14: Charakteristika zaměstnání**

	TOTAL				
	RU (%)	RU (počet)	PV (%)	PV (počet)	TRP (%)
Vyšší management	1.40	91 842	1.21	66 565 590	53 886.24
Střední management	7.36	483 698	7.74	426 768 476	90 051.03
Vysoce kvalifikovaný odborník (učitel, vědec)	8.89	584 587	8.78	484 136 805	94 010.65
Pracující v kanceláři (úředník, účetní)	12.17	800 426	13.39	738 166 732	106 026.85
Pracující mimo kancelář (obchodní agent)	2.02	132 563	1.63	89 965 901	74 995.70
Mistr, staniční sestra, vedoucí směny apod.	3.05	200 766	2.76	152 030 005	76 725.79
Manuální pracovník s min. středoškolskou kvalifikací	6.93	455 439	6.81	375 612 816	75 711.04
Kvalifikovaný manuální pracovník v zemědělství, lesnictví apod.	1.22	80 414	1.32	72 849 602	83 447.15
Kvalifikovaný manuální pracovník v ostatních oborech (montér, řemeslník)	10.89	716 157	11.33	624 867 822	86 048.27
Manuální pracovník bez kvalifikace (vrátný, popelář)	4.18	275 022	4.71	259 763 916	71 826.87
Respondent není v zaměstnaneckém poměru	41.89	2 754 349	40.33	2 223 762 339	75 842.89

Zdroj: NetMonitor – SPIR – Gemius & STEM/MARK, Květen 2016

**Graf 14: Charakteristika zaměstnání dle RU(%)**



Zdroj: NetMonitor – SPIR – Gemius & STEM/MARK, Květen 2016

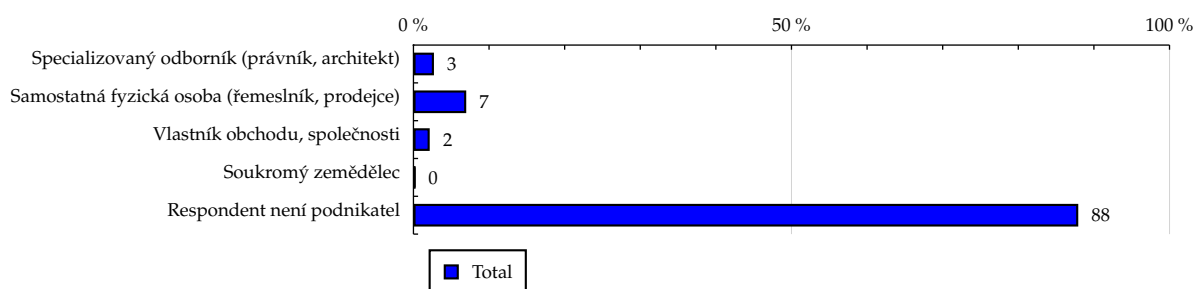
# TOTAL

**Tabulka 15: Podnikatelská činnost**

	TOTAL				
	RU (%)	RU (počet)	PV (%)	PV (počet)	TRP (%)
Specializovaný odborník (právník, architekt)	2.71	177 932	3.09	170 552 682	80 269.97
Samostatná fyzická osoba (řemeslník, prodejce)	6.98	458 811	7.58	418 060 417	73 253.59
Vlastník obchodu, společnosti	2.15	141 480	2.04	112 546 615	95 991.19
Soukromý zemědělec	0.24	15 719	0.25	13 729 066	303 183.95
Respondent není podnikatel	87.93	5 781 323	87.04	4 799 601 225	82 395.07

Zdroj: NetMonitor – SPIR – Gemius & STEM/MARK, Květen 2016

**Graf 15: Podnikatelská činnost dle RU(%)**



Zdroj: NetMonitor – SPIR – Gemius & STEM/MARK, Květen 2016



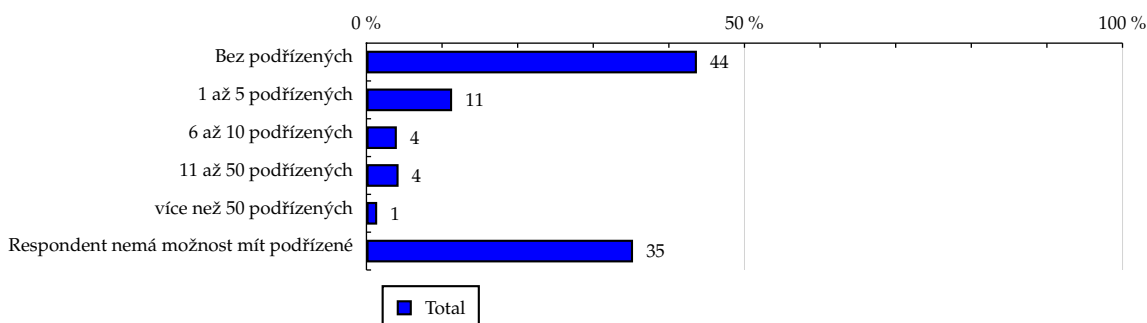
# TOTAL

**Tabulka 16: Počet podřízených**

	TOTAL				
	RU (%)	RU (počet)	PV (%)	PV (počet)	TRP (%)
Bez podřízených	43.71	2 874 198	47.12	2 598 193 642	88 846.02
1 až 5 podřízených	11.33	744 739	11.78	649 730 041	79 250.47
6 až 10 podřízených	4.02	264 482	4.22	232 611 527	95 382.51
11 až 50 podřízených	4.25	279 540	3.71	204 666 663	69 570.06
více než 50 podřízených	1.42	93 601	1.25	68 823 773	58 971.70
Respondent nemá možnost mít podřízené	35.26	2 318 704	31.92	1 760 464 358	75 521.72

Zdroj: NetMonitor – SPIR – Gemius & STEM/MARK, Květen 2016

**Graf 16: Počet podřízených dle RU(%)**

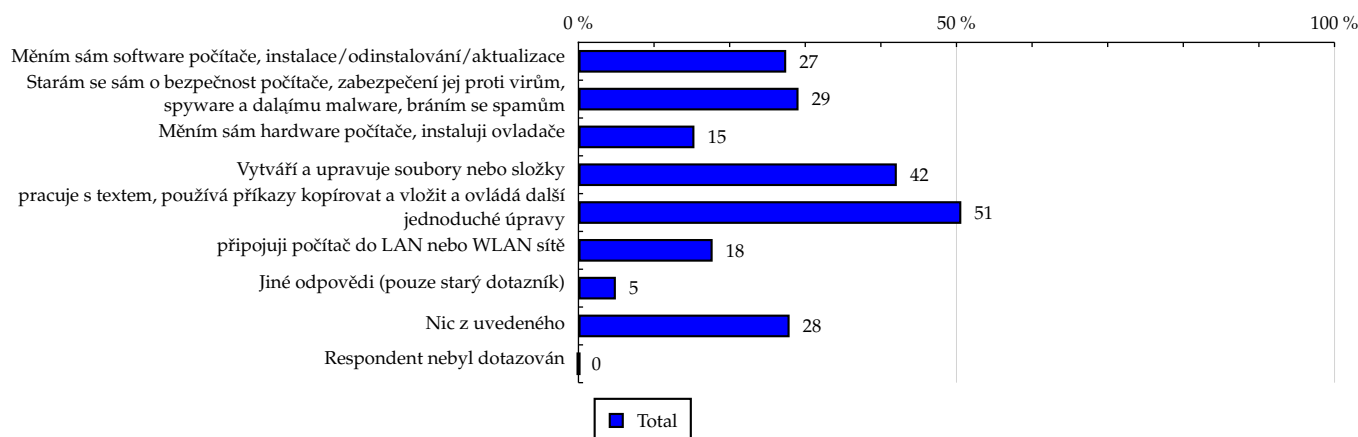


Zdroj: NetMonitor – SPIR – Gemius & STEM/MARK, Květen 2016

**Tabulka 17: Činnost respondenta na počítači**

	TOTAL				
	RU (%)	RU (počet)	PV (%)	PV (počet)	TRP (%)
Měním sám software počítače, instalace/odinstalování/aktualizace	27.48	1 807 177	25.63	1 413 387 533	53 052.75
Starám se sám o bezpečnost počítače, zabezpečení jej proti virům, spyware a dalším malware, bráním se spamům	29.11	1 914 000	25.85	1 425 456 651	39 262.02
Měním sám hardware počítače, instaluji ovladače	15.34	1 008 961	13.81	761 603 650	43 597.79
Vytváří a upravuje soubory nebo složky	42.11	2 768 946	41.03	2 262 590 406	62 188.41
pracuje s textem, používá příkazy kopírovat a vložit a ovládá další jednoduché úpravy	50.64	3 329 584	52.07	2 871 471 462	70 481.81
připojuji počítač do LAN nebo WLAN sítě	17.75	1 167 087	16.22	894 477 564	50 186.51
Jiné odpovědi (pouze starý dotazník)	4.95	325 166	3.38	186 276 332	53 697.53
Nic z uvedeného	27.93	1 836 438	29.97	1 652 684 137	167 525.70
Respondent nebyl dotazován	0.02	1 006	0.01	430 356	997.28

Zdroj: NetMonitor – SPIR – Gemius & STEM/MARK, Květen 2016

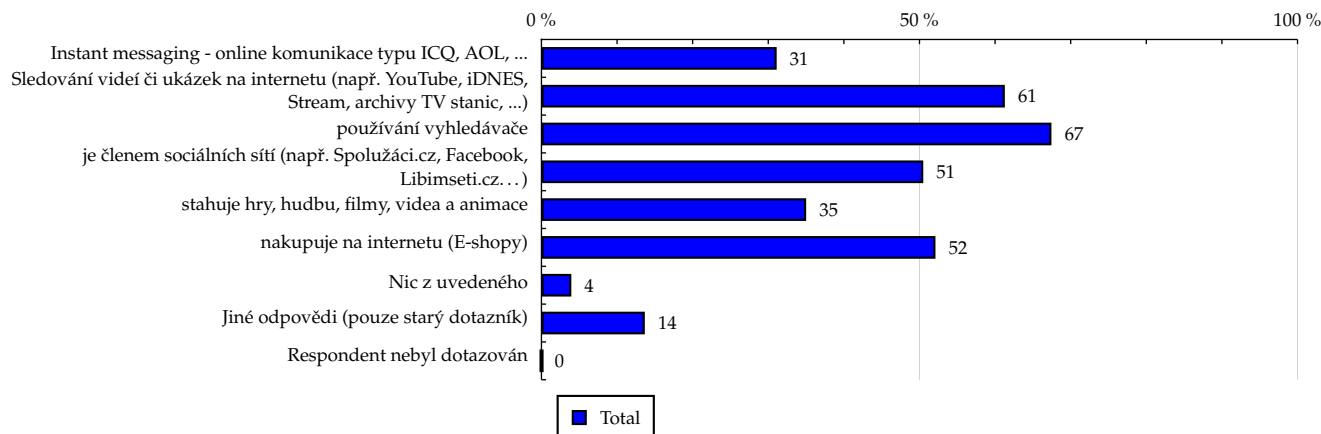
**Graf 17: Činnost respondenta na počítači dle RU(%)**


Zdroj: NetMonitor – SPIR – Gemius & STEM/MARK, Květen 2016

**Tabulka 18: Pravidelné aktivity na internetu**

	TOTAL				
	RU (%)	RU (počet)	PV (%)	PV (počet)	TRP (%)
Instant messaging - online komunikace typu ICQ, AOL, ...	31.11	2 045 714	28.73	1 584 266 087	76 871.03
Sledování videí či ukázek na internetu (např. YouTube, iDNES, Stream, archivy TV stanic, ...)	61.29	4 030 082	61.44	3 387 958 334	73 359.45
používání vyhledávače	67.45	4 435 159	71.17	3 924 610 681	76 192.91
je členem sociálních sítí (např. Spolužáci.cz, Facebook, Libimseti.cz...)	50.50	3 320 733	49.89	2 751 264 383	64 276.00
stahuje hry, hudbu, filmy, videa a animace	35.01	2 302 031	31.38	1 730 450 620	52 871.00
nakupuje na internetu (E-shopy)	52.11	3 426 152	56.69	3 126 357 241	75 815.37
Nic z uvedeného	3.95	259 972	3.55	195 888 414	157 140.31
Jiné odpovědi (pouze starý dotazník)	13.67	898 786	11.26	620 689 012	121 299.18
Respondent nebyl dotazován	0.02	1 006	0.01	430 356	997.28

Zdroj: NetMonitor – SPIR – Gemius & STEM/MARK, Květen 2016

**Graf 18: Pravidelné aktivity na internetu dle RU(%)**


Zdroj: NetMonitor – SPIR – Gemius & STEM/MARK, Květen 2016

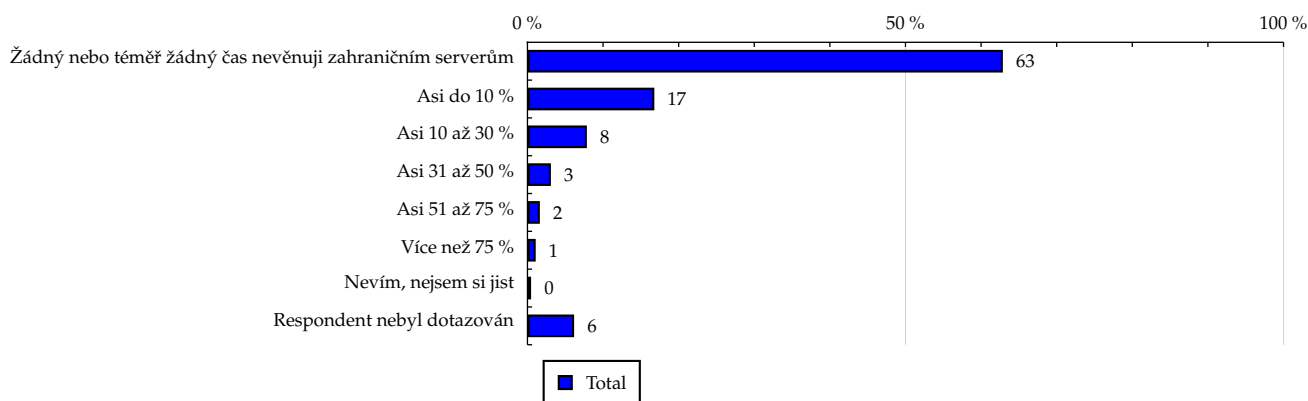
# TOTAL

**Tabulka 19: Čas trávený na zahraničních serverech v cizích jazycích vyjma slovenštiny**

	TOTAL				
	RU (%)	RU (počet)	PV (%)	PV (počet)	TRP (%)
Žádný nebo téměř žádný čas nevěnuji zahraničním serverům	62.88	4 134 376	70.38	3 881 164 566	162 227.54
Asi do 10 %	16.78	1 103 190	16.20	893 149 343	50 796.39
Asi 10 až 30 %	7.86	516 593	7.43	409 761 254	44 273.97
Asi 31 až 50 %	3.10	203 905	1.91	105 443 179	21 088.09
Asi 51 až 75 %	1.64	107 785	1.17	64 437 758	30 044.87
Více než 75 %	1.09	71 747	0.61	33 806 207	27 911.20
Nevím, nejsem si jist	0.48	31 887	0.24	13 373 755	3 854.38
Respondent nebyl dotazován	6.17	405 780	2.06	113 353 942	24 053.77

Zdroj: NetMonitor – SPIR – Gemius & STEM/MARK, Květen 2016

**Graf 19: Čas trávený na zahraničních serverech v cizích jazycích vyjma slovenštiny dle RU(%)**



Zdroj: NetMonitor – SPIR – Gemius & STEM/MARK, Květen 2016

## LEGENDA

Níže uváděný pojem "cílová skupina" (daná cílová skupina, vybraná cílová skupina, vybraná CS) je zde používán ve smyslu cílová skupina uvedená v řádku tabulky (resp. sloupci grafu) daného socio-demografického ukazatele, tj. např. cílová skupina "ženy", "Liberecký kraj", "Důchodce" apod. Cílová skupina Všichni je definována jako Osoby ve věku 10+ let, které alespoň jednou v posledním měsíci navštívily internet.

## MÉDIUM:

**RU(počet)** – počet návštěvníků (reálných uživatelů) vybraného média z příslušné cílové skupiny

**RU(%)** – složení návštěvníků

Informace o profilu návštěvníků vybraného média – v podobě procentuálního rozložení uživatelů internetu (dle Reache) mezi jednotlivé cílové skupiny.

$$RU(\%) = RU(\text{počet})(\text{médium})(\text{vybraná CS}) / RU(\text{počet})(\text{médium})(\text{CS všichni}) * 100$$

**Reach(%)** – poměr počtu návštěvníků média z příslušné cílové skupiny ku velikosti této cílové skupiny

$$\text{Reach}(\%)(\text{CS}) = RU(\text{počet})(\text{médium})(\text{CS}) / \text{velikost CS}(\text{počet}) * 100$$

**PV(počet)** – počet zobrazení (page views) generovaných na médiu uživateli z příslušné cílové skupiny

**PV(%)** – složení zobrazení (page views)

Informace o profilu návštěvníků vybraného média – v podobě procentuálního rozložení uživatelů internetu (dle zobrazení (page views)) mezi jednotlivé cílové skupiny.

$$PV(\%) = PV(\text{počet})(\text{médium})(\text{vybraná CS}) / PV(\text{počet})(\text{médium})(\text{CS všichni}) * 100$$

**TRP(%)** – Target Rating Points

Hrubý zásah dané cílové skupiny na vybraném médiu.

$$TRP(\%) = PV(\text{počet})(\text{médium}) / \text{velikost CS}(\text{počet}) * 100$$

(obdobně je definován ukazatel GRP(%) Gross Rating Points, pouze jako cílová skupina je brána celá populace, cílová skupina "Všichni")

**Afinita(%)** – afinita reache

Koeficient vyjadřující vztah návštěvnosti vybraného média k návštěvnosti internetu.

$$\text{Afinita}(\%) = \text{Reach}(\%)(\text{médium})(\text{vybraná CS}) / \text{Reach}(\%)(\text{médium})(\text{CS všichni})$$

## TOTAL:

**Total RU(počet)** – počet návštěvníků (reálných uživatelů) všech měřených médií z příslušné cílové skupiny

**Total RU(%)** – složení návštěvníků, tj. informace o profilu Reache celkem pro všechna měřená média

Informace o profilu návštěvníků všech měřených médií – v podobě procentuálního rozložení uživatelů internetu (dle Reache) mezi jednotlivé cílové skupiny.

$$RU(\%) = RU(\text{počet})(\text{všechna média})(\text{vybraná CS}) / RU(\text{počet})(\text{všechna média})(\text{CS všichni}) * 100$$

**Total PV(počet)** – počet zobrazení (page views) generovaných na všech měřených médiích uživateli z příslušné cílové skupiny

**Total PV(%)** – složení zobrazení, tj. informace o profilu zobrazení (page views) celkem pro všechna měřená média

Informace o profilu návštěvníků všech měřených médií – v podobě procentuálního rozložení uživatelů internetu (dle zobrazení (page views)) mezi jednotlivé cílové skupiny.

$$PV(\%) = PV(\text{počet})(\text{všechna média})(\text{vybraná CS}) / PV(\text{počet})(\text{všechna média})(\text{CS všichni}) * 100$$

## Otázka IT znalosti

**Základní** – osoby, které deklarují základní znalosti práce s počítačem a internetem. (např. psaní základních textů, ukládání souborů, elektronická pošta, prohlížení www stránek apod.)

**Nadstandardní** – osoby, které deklarují užívání počítače a internetu na nadstandardní úrovni. (např. využívání matematických funkcí v tabulkovém procesoru, tvorba grafických prezentací, práce s vyhledávači, databáze na uživatelské úrovni apod.)

**Profesionální** – osoby, které se profesionálně věnují IT, technologiím apod. (např. programátorská nebo administrátorská činnost)

## ABCDE klasifikace

ABCDE klasifikace umožňuje posuzování sociálního a ekonomického postavení jednotlivců ve společnosti. Obvykle je počítána pro přednostu domácnosti (hlavu domácnosti), vzhledem ke specifiku internetového dotazování byla přijata metoda přímého výpočtu přímo pro jednotlivé respondenty. Na aktualizaci ABCDE klasifikace pracovala v posledním roce metodická komise se zástupci výzkumných agentur, reklamních agentur a odborné veřejnosti. Výsledkem je navržení škály A,B,C1,C2,C3,D1,D2,E. Tato škála odpovídá mezinárodnímu standardu potvrzeného sdružením Nielsen Admosphere, a.s. a i algoritmus zařazení jednotlivce odpovídá mezinárodním zvyklostem. ABCDE klasifikace rozčleňuje jednotlivce domácnosti do sociálních kategorií na základě ekonomického postavení (ekonomicky aktivní x neaktivní jednatel). Pro ekonomicky aktivní potom rozlišuje podnikatele a zaměstnance. Pozice v zaměstnání potom slouží k další diferenciaci (včetně případného počtu podřízených osob pro vedoucí zaměstnance). Pro všechny vzniklé třídy má na závěrečné zařazení vliv vzdělání zkoumané osoby. Pro ekonomicky neaktivní osoby se na základě standardu Nielsen Admosphere, a.s. nepostupuje dle jejich posledního zaměstnání, ale na základě stupně ekonomické síly měřené prostřednictvím vybavenosti domácnosti, vliv vzdělání se projevuje i zde. Vzhledem k tomu, že mezinárodní postup odpovídá evropským stupňům, vychází při jeho použití horší sociální struktura obyvatel ČR než bylo zvykem pro stávající klasifikaci ABCD, nicméně tato struktura umožňuje provádět srovnání v rámci Evropy. Přesto se komise rozhodla, že pro použití v rámci ČR bude použita upravená škála, která zohlední specifika ČR. Tato upravená škála vzniká z evropského standardu posunutím o jednu nebo dvě třídy výše či níže na základě indexu životního minima domácnosti, ve které zkoumaná osoba žije.

A – Skupina s nejvyšším sociálním statusem ve společnosti daným vysoce prestižním zaměstnáním a zároveň nejvyššími příjmy.

B – Skupina s nadprůměrnými příjmy, obvykle vyšší management a skupina vyšších profesionálů s minimálně středoškolským vzděláním.

C1, C2, C3 – Skupina s průměrným životním standardem a průměrnými příjmy. Jde o skupinu např. malých podnikatelů a živnostníků, techniků, úředníků a nižších odborníků.

D1, D2 – Skupiny s podprůměrným životním standardem. Jsou tvořeny méně kvalifikovanými či nekvalifikovanými manuálními pracovníky.

E – V této kategorii se nachází z hlediska odhadovaného příjmu na osobu 1/8 nejchudších domácností, Skupina obsahuje často ekonomicky neaktivní osoby, např. nezaměstnané, v důchodu, v případě ekonomicky aktivních se často jedná o nekvalifikované pracovníky.

### Otázky k ekonomické aktivitě a k zaměstnání:

Tyto otázky (ot. 3, 6, 10, 14 a 15) jsou (mimo jiných) použity především ke stanovení ABCDE klasifikace. Na základě odpovědi respondenta na otázku 6 (Ekonomická aktivita) je dále dotazován skupinou specifických otázek. Otázka 6 je tedy použita jako filtr pro kladení dalších otázek. Tedy výše uvedených pět otázek není položeno každému respondentovi. Proto pro možnost tvorby cílových skupin v rámci celé populace je doplněna segmentace jednotlivých odpovědí na tuto otázku o skupinu respondentů, kterým tato příslušná otázka nebyla položena. Tedy například u otázky č. 15 "Podnikatelská činnost" je tato skupina označena "Respondent není podnikatel".