

## SPIR NetMonitor

### Výzkum sociodemografie návštěvníků internetu v České Republice

Název média:

**TOTAL**

Měsíc:

**Duben 2016**

Základní informace	
Velikost internetové populace ČR	6 691 595
Počet respondentů	
Total (za všechna měřená média)	N = 22 452
RU(počet)	6 537 687
Reach(%)	97.70
PV(počet) (od návštěvníků z ČR)	5 360 090 368
PV(počet) (od všech návštěvníků)	5 735 602 520
GRP (%)	80 101.83

**Zdroj: NetMonitor – SPIR – Gemius & STEM/MARK  
Duben 2016**

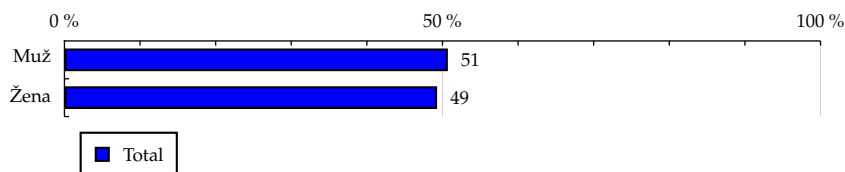
# TOTAL

**Tabulka 1: Pohlaví**

	TOTAL				
	RU (%)	RU (počet)	PV (%)	PV (počet)	TRP (%)
Muž	50.71	3 315 474	52.95	2 838 354 588	83 503.90
Žena	49.29	3 222 213	47.05	2 521 735 780	76 589.68

Zdroj: NetMonitor – SPIR – Gemius & STEM/MARK, Duben 2016

**Graf 1: Pohlaví dle RU(%)**



Zdroj: NetMonitor – SPIR – Gemius & STEM/MARK, Duben 2016

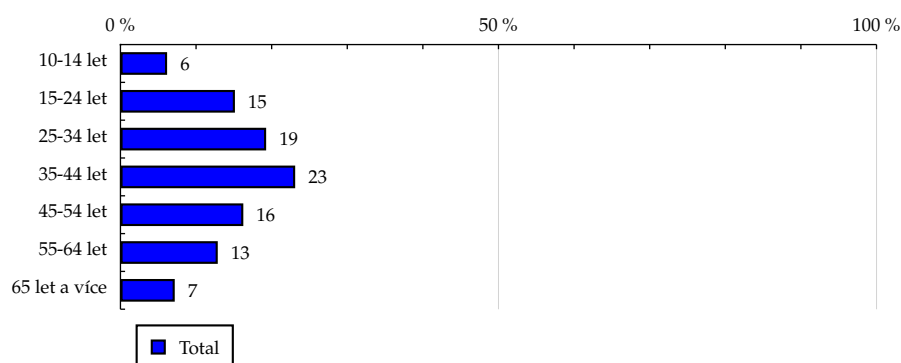
# TOTAL

Tabulka 2: Věk

	TOTAL				
	RU (%)	RU (počet)	PV (%)	PV (počet)	TRP (%)
10-14 let	6.17	403 513	1.85	99 189 027	23 303.04
15-24 let	15.14	989 900	11.14	597 091 429	58 522.93
25-34 let	19.27	1 259 702	16.95	908 453 752	70 528.19
35-44 let	23.11	1 511 165	25.64	1 374 315 063	89 067.11
45-54 let	16.25	1 062 269	18.81	1 008 256 401	93 464.99
55-64 let	12.87	841 583	16.09	862 377 530	100 494.90
65 let a více	7.18	469 552	9.52	510 407 166	106 844.33

Zdroj: NetMonitor – SPIR – Gemius & STEM/MARK, Duben 2016

Graf 2: Věk dle RU(%)



Zdroj: NetMonitor – SPIR – Gemius & STEM/MARK, Duben 2016

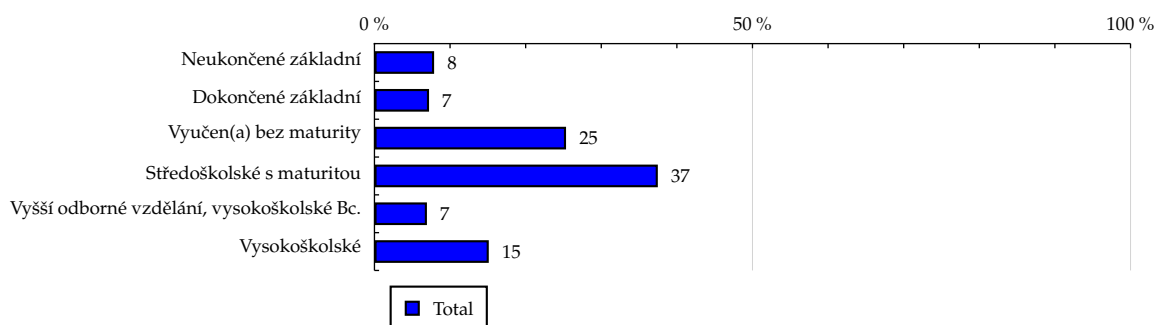
# TOTAL

**Tabulka 3: Nejvyšší dokončené vzdělání**

	TOTAL				
	RU (%)	RU (počet)	PV (%)	PV (počet)	TRP (%)
Neukončené základní	7.89	516 026	2.86	153 173 712	28 375.22
Dokončené základní	7.22	471 762	5.88	315 065 366	65 131.22
Vyučen(a) bez maturity	25.34	1 656 956	29.04	1 556 671 165	91 381.63
Středoškolské s maturitou	37.48	2 450 421	39.30	2 106 315 308	84 251.16
Vyšší odborné vzdělání, vysokoškolské Bc.	6.94	453 895	6.92	371 146 217	80 383.60
Vysokoškolské	15.12	988 625	16.00	857 718 598	85 532.81

Zdroj: NetMonitor – SPIR – Gemius & STEM/MARK, Duben 2016

**Graf 3: Nejvyšší dokončené vzdělání dle RU(%)**



Zdroj: NetMonitor – SPIR – Gemius & STEM/MARK, Duben 2016

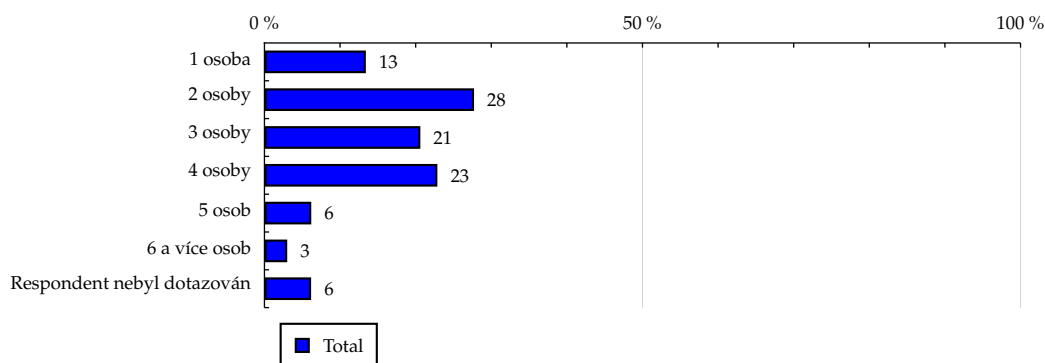
# TOTAL

**Tabulka 4: Počet osob v domácnosti**

	TOTAL				
	RU (%)	RU (počet)	PV (%)	PV (počet)	TRP (%)
1 osoba	13.41	876 603	16.48	883 280 327	96 058.80
2 osoby	27.72	1 812 451	30.02	1 609 361 051	85 431.68
3 osoby	20.62	1 348 040	20.78	1 113 928 977	81 038.56
4 osoby	22.87	1 495 387	22.32	1 196 195 666	82 202.77
5 osob	6.19	404 932	5.99	320 834 638	70 570.12
6 a více osob	3.01	196 758	2.56	137 300 682	77 026.49
Respondent nebyl dotazován	6.17	403 513	1.85	99 189 027	23 303.04

Zdroj: NetMonitor – SPIR – Gemius & STEM/MARK, Duben 2016

**Graf 4: Počet osob v domácnosti dle RU(%)**



Zdroj: NetMonitor – SPIR – Gemius & STEM/MARK, Duben 2016

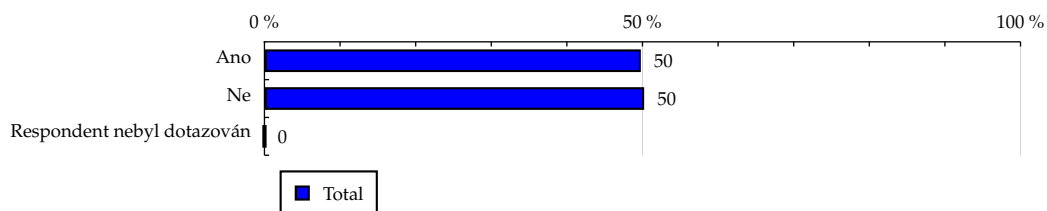
# TOTAL

**Tabulka 5: Hlava domácnosti**

	TOTAL				
	RU (%)	RU (počet)	PV (%)	PV (počet)	TRP (%)
Ano	49.78	3 254 247	55.76	2 988 842 006	87 277.45
Ne	50.22	3 283 440	44.24	2 371 248 362	72 580.38
Respondent nebyl dotazován	0.00	0	0.00	0	-

Zdroj: NetMonitor – SPIR – Gemius & STEM/MARK, Duben 2016

**Graf 5: Hlava domácnosti dle RU(%)**



Zdroj: NetMonitor – SPIR – Gemius & STEM/MARK, Duben 2016

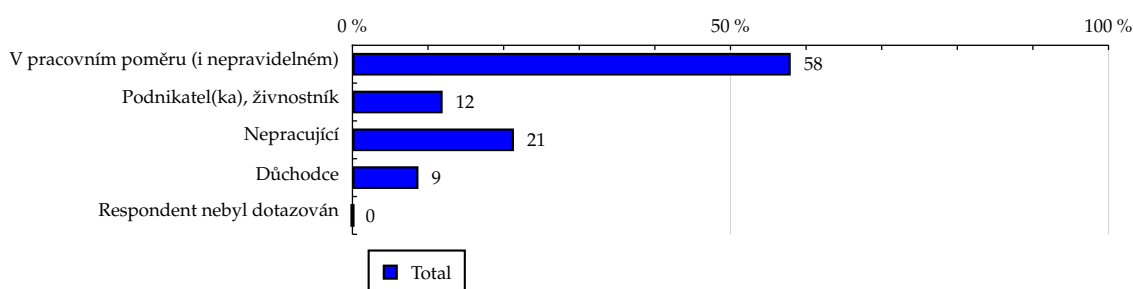
# TOTAL

**Tabulka 6: Ekonomická aktivita**

	TOTAL				
	RU (%)	RU (počet)	PV (%)	PV (počet)	TRP (%)
V pracovním poměru (i nepravidelném)	57.97	3 790 190	58.85	3 154 657 719	84 273.87
Podnikatel(ka), živnostník	11.93	780 015	13.37	716 525 633	84 662.85
Nepracující	21.36	1 396 420	15.10	809 520 024	55 023.31
Důchodce	8.73	570 416	12.67	679 111 348	107 676.65
Respondent nebyl dotazován	0.01	644	0.01	275 645	-

Zdroj: NetMonitor – SPIR – Gemius & STEM/MARK, Duben 2016

**Graf 6: Ekonomická aktivita dle RU(%)**



Zdroj: NetMonitor – SPIR – Gemius & STEM/MARK, Duben 2016

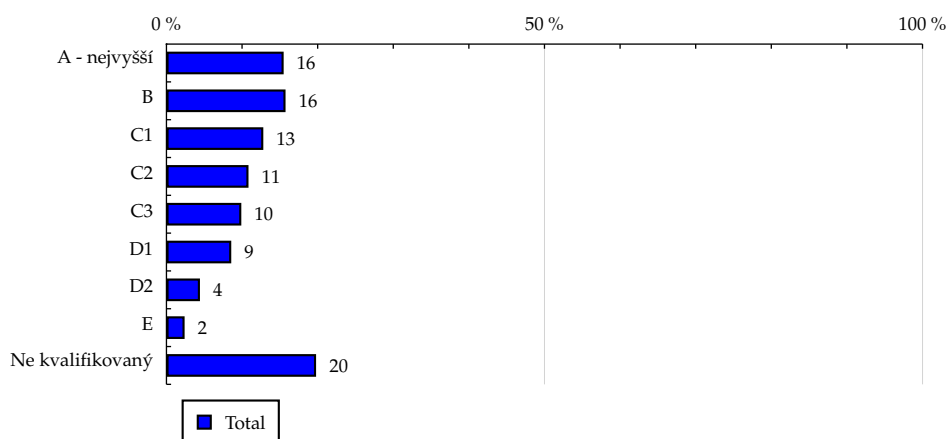
# TOTAL

Tabulka 7: ABCDE národní socioekonomická klasifikace

	TOTAL				
	RU (%)	RU (počet)	PV (%)	PV (počet)	TRP (%)
A - nejvyšší	15.50	1 013 047	14.60	782 722 457	66 152.36
B	15.75	1 029 841	16.97	909 686 096	82 154.56
C1	12.81	837 735	14.14	757 651 094	87 492.99
C2	10.85	709 254	12.27	657 798 214	87 191.36
C3	9.90	647 058	11.50	616 360 660	98 408.60
D1	8.57	560 323	10.42	558 297 922	92 692.53
D2	4.43	289 797	5.20	278 962 324	86 700.49
E	2.40	156 848	2.14	114 734 278	92 879.73
Ne kvalifikovaný	19.79	1 293 780	12.76	683 877 322	61 789.45

Zdroj: NetMonitor – SPIR – Gemius & STEM/MARK, Duben 2016

Graf 7: ABCDE národní socioekonomická klasifikace dle RU(%)



Zdroj: NetMonitor – SPIR – Gemius & STEM/MARK, Duben 2016



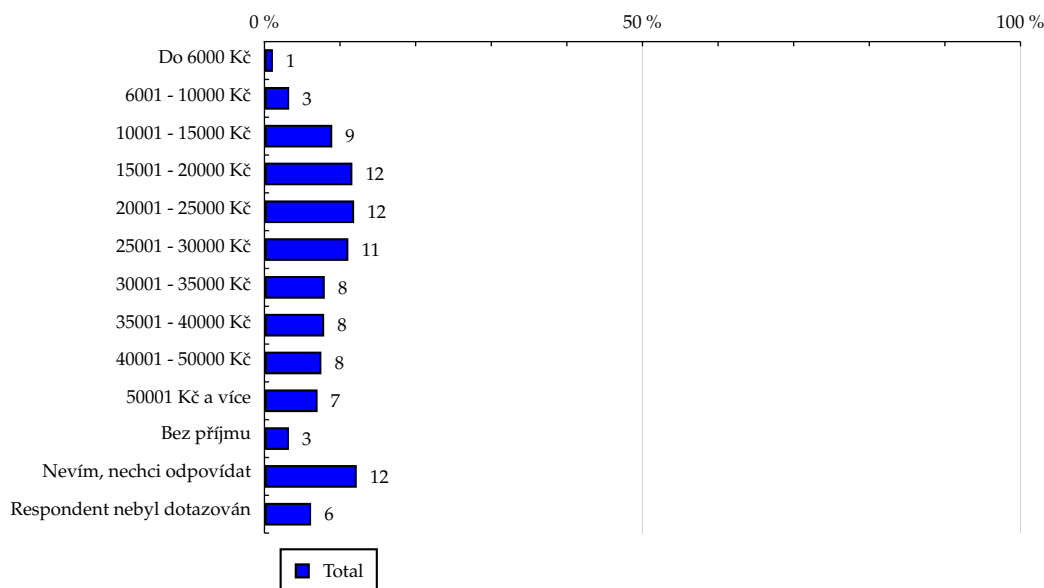
# TOTAL

Tabulka 8: Čistý příjem domácnosti

	TOTAL				
	RU (%)	RU (počet)	PV (%)	PV (počet)	TRP (%)
Do 6000 Kč	1.12	72 976	1.19	63 788 885	95 021.01
6001 - 10000 Kč	3.27	214 006	3.60	193 020 593	76 612.79
10001 - 15000 Kč	8.97	586 208	10.05	538 956 276	95 122.93
15001 - 20000 Kč	11.63	760 010	12.89	690 767 543	85 196.29
20001 - 25000 Kč	11.86	775 667	13.99	749 638 826	99 076.54
25001 - 30000 Kč	11.10	725 900	11.51	616 916 776	83 384.38
30001 - 35000 Kč	7.98	521 907	8.35	447 676 507	71 876.63
35001 - 40000 Kč	7.90	516 629	8.53	457 290 158	78 001.29
40001 - 50000 Kč	7.53	491 965	7.35	394 164 614	75 224.90
50001 Kč a více	7.03	459 405	6.95	372 654 692	81 399.21
Bez příjmu	3.24	211 531	1.63	87 510 287	29 132.52
Nevím, nechci odpovídat	12.21	797 964	12.10	648 516 185	111 479.67
Respondent nebyl dotazován	6.17	403 513	1.85	99 189 027	23 303.04

Zdroj: NetMonitor – SPIR – Gemius & STEM/MARK, Duben 2016

Graf 8: Čistý příjem domácnosti dle RU(%)



Zdroj: NetMonitor – SPIR – Gemius & STEM/MARK, Duben 2016

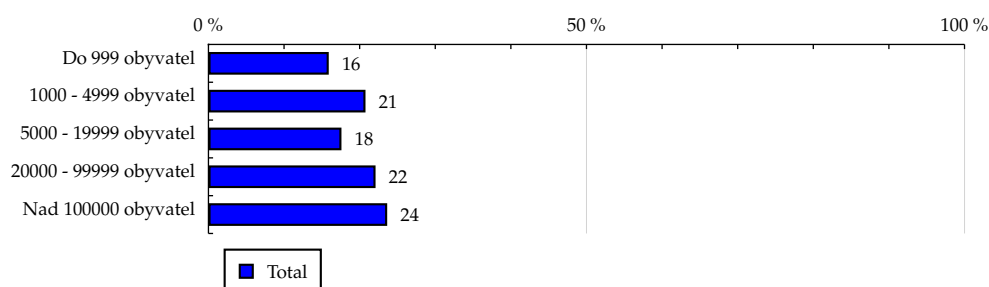
# TOTAL

**Tabulka 9: Velikost místa bydliště**

	TOTAL				
	RU (%)	RU (počet)	PV (%)	PV (počet)	TRP (%)
Do 999 obyvatel	15.91	1 039 895	15.13	810 795 606	75 691.05
1000 - 4999 obyvatel	20.77	1 357 717	20.87	1 118 716 303	81 034.50
5000 - 19999 obyvatel	17.59	1 149 718	17.74	951 027 083	80 829.43
20000 - 99999 obyvatel	22.10	1 444 599	23.11	1 238 561 088	83 348.63
Nad 100000 obyvatel	23.64	1 545 756	23.15	1 240 990 288	78 679.38

Zdroj: NetMonitor – SPIR – Gemius & STEM/MARK, Duben 2016

**Graf 9: Velikost místa bydliště dle RU(%)**



Zdroj: NetMonitor – SPIR – Gemius & STEM/MARK, Duben 2016

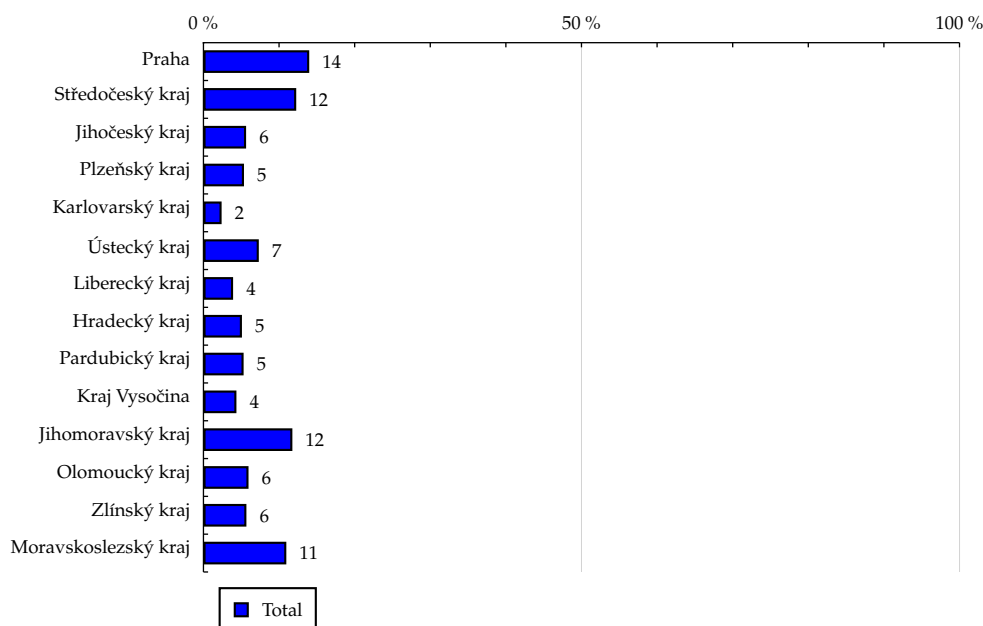
# TOTAL

Tabulka 10: Kraj

	TOTAL				
	RU (%)	RU (počet)	PV (%)	PV (počet)	TRP (%)
Praha	13.99	914 324	12.67	678 957 863	72 047.88
Středočeský kraj	12.27	802 355	11.79	632 035 792	76 746.43
Jihočeský kraj	5.64	368 415	5.25	281 650 384	74 892.76
Plzeňský kraj	5.36	350 386	5.33	285 786 830	79 754.13
Karlovarský kraj	2.40	157 031	2.02	108 123 528	67 157.83
Ústecký kraj	7.32	478 475	7.01	375 815 562	76 432.11
Liberecký kraj	3.92	256 118	3.76	201 323 400	75 480.00
Hradecký kraj	5.09	332 447	5.07	271 813 899	80 820.49
Pardubický kraj	5.31	347 149	5.99	321 241 657	91 094.30
Kraj Vysočina	4.36	284 811	4.40	235 859 311	80 125.35
Jihomoravský kraj	11.76	768 916	12.32	660 621 738	84 134.57
Olomoucký kraj	5.96	389 360	6.71	359 432 158	90 763.62
Zlínský kraj	5.68	371 295	6.14	328 918 496	86 798.32
Moravskoslezský kraj	10.96	716 596	11.54	618 509 749	84 915.92

Zdroj: NetMonitor – SPIR – Gemius & STEM/MARK, Duben 2016

Graf 10: Kraj dle RU(%)



Zdroj: NetMonitor – SPIR – Gemius & STEM/MARK, Duben 2016

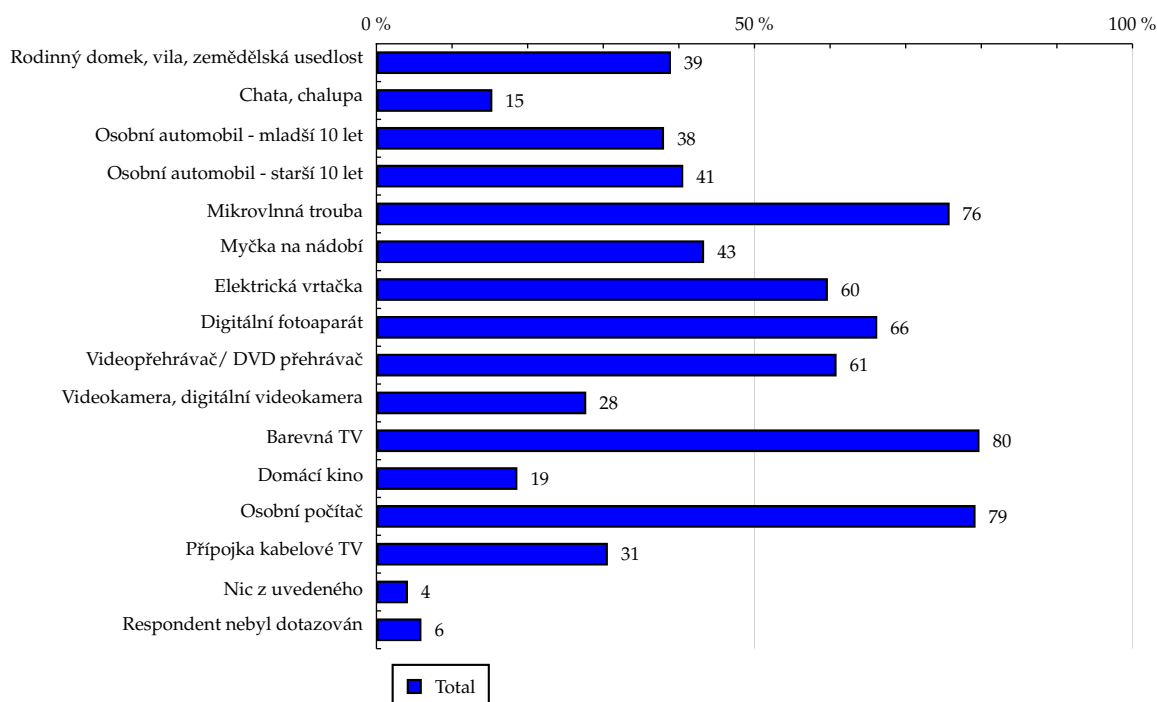
# TOTAL

## Tabulka 11: Vybavenost

	TOTAL				
	RU (%)	RU (počet)	PV (%)	PV (počet)	TRP (%)
Rodinný domek, vila, zemědělská usedlost	38.95	2 546 456	40.67	2 179 700 901	86 199.25
Chata, chalupa	15.33	1 002 474	15.13	810 991 746	74 747.60
Osobní automobil - mladší 10 let	38.04	2 486 827	38.41	2 058 668 102	84 592.65
Osobní automobil - starší 10 let	40.58	2 653 167	42.53	2 279 517 604	79 359.46
Mikrovlnná trouba	75.81	4 956 113	79.15	4 242 393 495	79 731.21
Myčka na nádobí	43.34	2 833 389	42.32	2 268 127 238	76 668.17
Elektrická vrtačka	59.71	3 903 843	62.45	3 347 617 513	78 134.76
Digitální fotoaparát	66.24	4 330 447	68.61	3 677 732 992	76 920.14
Videopřehrávač/ DVD přehrávač	60.86	3 978 977	62.40	3 344 869 224	74 644.79
Videokamera, digitální videokamera	27.75	1 814 008	27.05	1 449 765 909	68 971.83
Barevná TV	79.76	5 214 370	84.54	4 531 653 976	81 566.92
Domácí kino	18.64	1 218 871	17.33	929 007 006	64 473.47
Osobní počítač	79.24	5 180 650	84.13	4 509 184 377	80 159.64
Přípojka kabelové TV	30.61	2 001 441	31.31	1 678 222 890	73 859.77
Nic z uvedeného	4.17	272 330	3.84	205 679 107	99 916.18
Respondent nebyl dotazován	5.95	388 992	1.79	96 048 203	25 484.47

Zdroj: NetMonitor – SPIR – Gemius & STEM/MARK, Duben 2016

## Graf 11: Vybavenost dle RU(%)



Zdroj: NetMonitor – SPIR – Gemius & STEM/MARK, Duben 2016

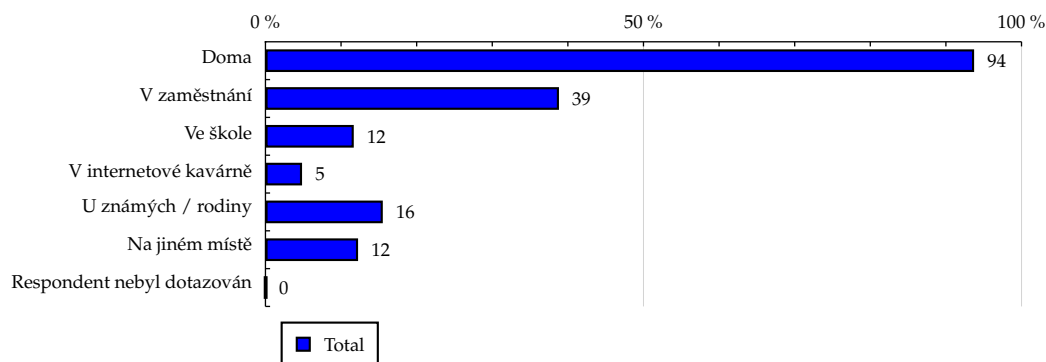
# TOTAL

**Tabulka 12: Všechna místa používání internetu**

	TOTAL				
	RU (%)	RU (počet)	PV (%)	PV (počet)	TRP (%)
Doma	93.73	6 127 483	94.49	5 064 661 301	79 581.84
V zaměstnání	38.82	2 537 608	39.71	2 128 553 164	81 793.98
Ve škole	11.68	763 546	8.43	452 062 843	59 347.35
V internetové kavárně	4.84	316 495	3.83	205 071 274	46 528.32
U známých / rodiny	15.52	1 014 683	12.54	672 344 753	50 348.46
Na jiném místě	12.25	800 802	10.70	573 424 619	57 062.61
Respondent nebyl dotazován	0.05	3 292	0.01	367 402	1 504.50

Zdroj: NetMonitor – SPIR – Gemius & STEM/MARK, Duben 2016

**Graf 12: Všechna místa používání internetu dle RU(%)**



Zdroj: NetMonitor – SPIR – Gemius & STEM/MARK, Duben 2016

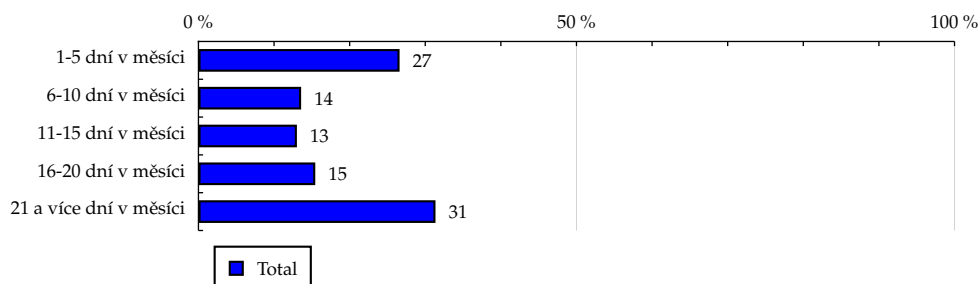
## TOTAL

**Tabulka 13: Měřená četnost užívání internetu (NetMonitor)**

	TOTAL				
	RU (%)	RU (počet)	PV (%)	PV (počet)	TRP (%)
1-5 dní v měsíci	26.60	1 738 863	1.77	94 880 135	6 275.26
6-10 dní v měsíci	13.58	887 902	3.74	200 706 137	24 035.15
11-15 dní v měsíci	13.02	851 530	7.34	393 569 920	43 844.89
16-20 dní v měsíci	15.45	1 009 790	17.20	922 168 145	83 176.08
21 a více dní v měsíci	31.35	2 049 602	69.94	3 748 766 032	160 324.55

Zdroj: NetMonitor – SPIR – Gemius & STEM/MARK, Duben 2016

**Graf 13: Měřená četnost užívání internetu (NetMonitor) dle RU(%)**

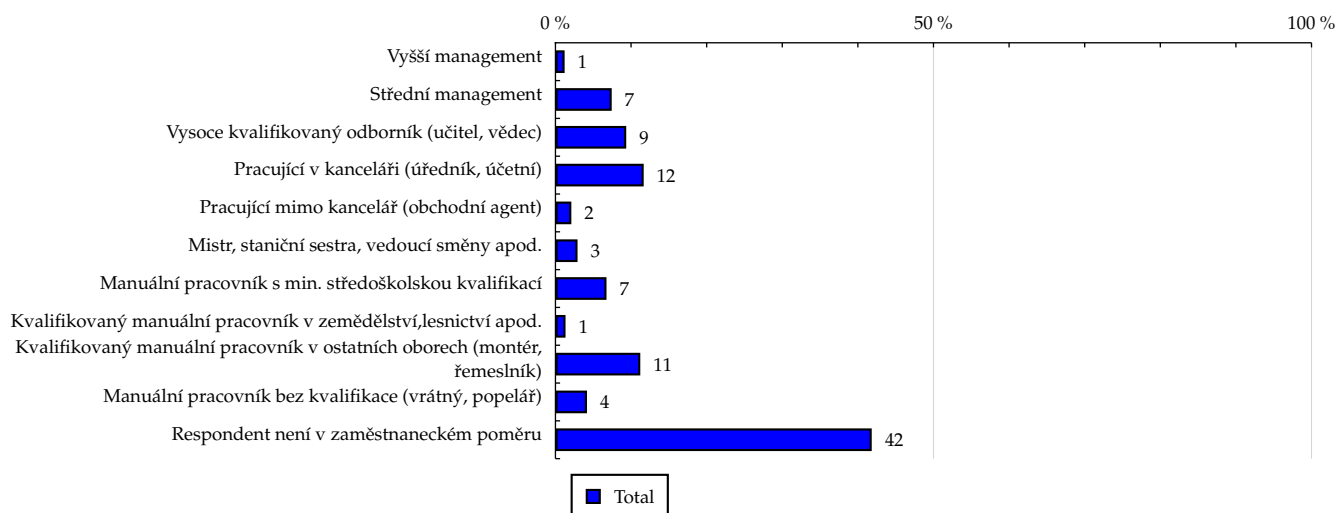


Zdroj: NetMonitor – SPIR – Gemius & STEM/MARK, Duben 2016

**Tabulka 14: Charakteristika zaměstnání**

	TOTAL				
	RU (%)	RU (počet)	PV (%)	PV (počet)	TRP (%)
Vyšší management	1.21	79 211	0.89	47 914 954	49 850.50
Střední management	7.44	486 355	7.44	398 989 464	76 497.31
Vysoce kvalifikovaný odborník (učitel, vědec)	9.36	611 824	9.41	504 441 341	99 009.19
Pracující v kanceláři (úředník, účetní)	11.67	762 753	12.83	687 656 393	98 108.96
Pracující mimo kancelář (obchodní agent)	2.10	137 603	1.89	101 432 683	73 718.51
Mistr, staniční sestra, vedoucí směny apod.	2.92	190 734	2.72	145 977 292	85 373.21
Manuální pracovník s min. středoškolskou kvalifikací	6.75	441 254	6.63	355 361 609	69 341.40
Kvalifikovaný manuální pracovník v zemědělství, lesnictví apod.	1.33	87 152	1.37	73 559 389	64 529.54
Kvalifikovaný manuální pracovník v ostatních oborech (montér, řemeslník)	11.22	733 817	11.65	624 201 454	80 812.98
Manuální pracovník bez kvalifikace (vrátný, popelář)	4.17	272 529	4.11	220 248 498	67 964.90
Respondent není v zaměstnaneckém poměru	41.83	2 734 451	41.05	2 200 307 290	77 694.93

Zdroj: NetMonitor – SPIR – Gemius & STEM/MARK, Duben 2016

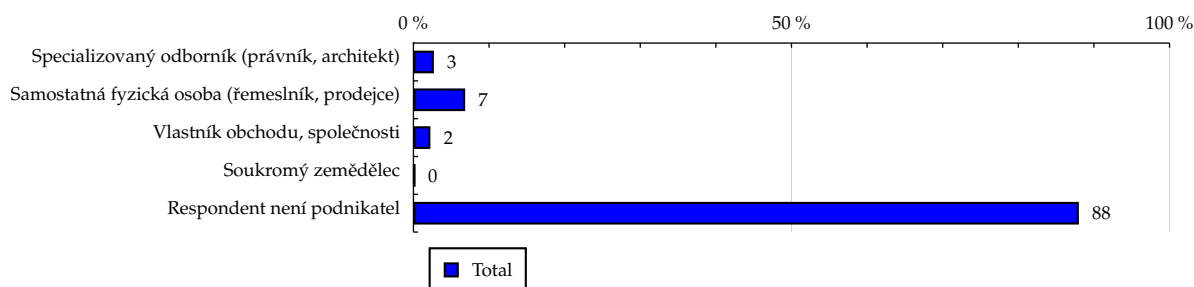
**Graf 14: Charakteristika zaměstnání dle RU(%)**


Zdroj: NetMonitor – SPIR – Gemius & STEM/MARK, Duben 2016

**TOTAL**
**Tabulka 15: Podnikatelská činnost**

	TOTAL				
	RU (%)	RU (počet)	PV (%)	PV (počet)	TRP (%)
Specializovaný odborník (právník, architekt)	2.70	176 807	3.10	166 095 203	70 109.61
Samostatná fyzická osoba (řemeslník, prodejce)	6.84	447 138	7.96	426 590 851	84 488.08
Vlastník obchodu, společnosti	2.24	146 465	2.19	117 589 739	76 432.36
Soukromý zemědělec	0.20	13 381	0.14	7 492 529	91 340.12
Respondent není podnikatel	88.01	5 753 894	86.61	4 642 322 046	80 209.81

Zdroj: NetMonitor – SPIR – Gemius & STEM/MARK, Duben 2016

**Graf 15: Podnikatelská činnost dle RU(%)**


Zdroj: NetMonitor – SPIR – Gemius & STEM/MARK, Duben 2016



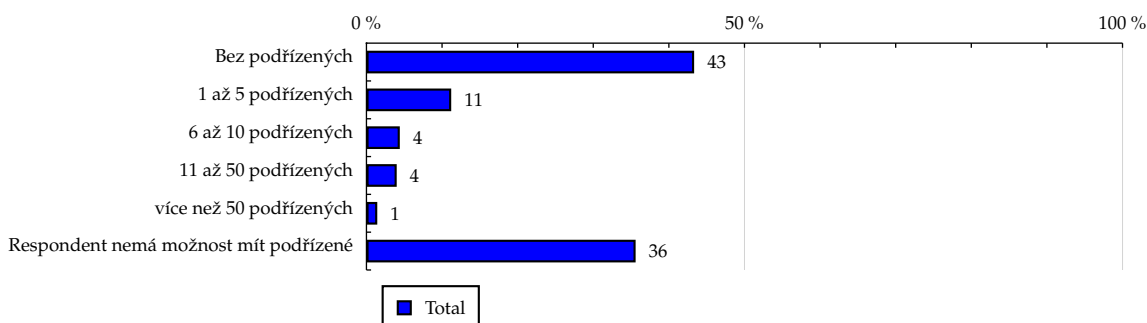
# TOTAL

**Tabulka 16: Počet podřízených**

	TOTAL				
	RU (%)	RU (počet)	PV (%)	PV (počet)	TRP (%)
Bez podřízených	43.34	2 833 216	47.00	2 519 314 978	85 145.40
1 až 5 podřízených	11.21	733 007	11.09	594 540 468	72 019.39
6 až 10 podřízených	4.41	288 366	4.59	245 899 547	85 897.58
11 až 50 podřízených	4.00	261 729	3.30	177 058 537	66 598.80
více než 50 podřízených	1.43	93 806	1.15	61 843 156	75 368.80
Respondent nemá možnost mít podřízené	35.60	2 327 561	32.86	1 761 433 682	77 492.25

Zdroj: NetMonitor – SPIR – Gemius & STEM/MARK, Duben 2016

**Graf 16: Počet podřízených dle RU(%)**

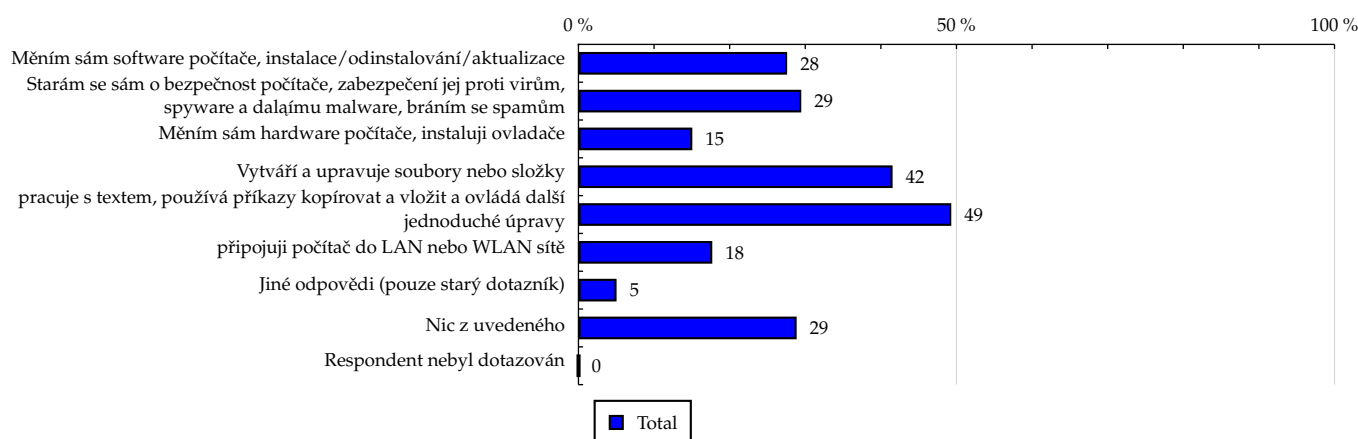


Zdroj: NetMonitor – SPIR – Gemius & STEM/MARK, Duben 2016

**Tabulka 17: Činnost respondenta na počítači**

	TOTAL				
	RU (%)	RU (počet)	PV (%)	PV (počet)	TRP (%)
Měním sám software počítače, instalace/odinstalování/aktualizace	27.60	1 804 151	25.03	1 341 820 673	51 945.45
Starám se sám o bezpečnost počítače, zabezpečení jej proti virům, spyware a dalajmu malware, bráním se spamům	29.47	1 926 636	25.92	1 389 590 170	37 908.24
Měním sám hardware počítače, instaluji ovladače	15.06	984 840	12.63	676 836 788	40 713.20
Vytváří a upravuje soubory nebo složky	41.55	2 716 723	40.55	2 173 719 426	60 940.09
pracuje s textem, používá příkazy kopírovat a vložit a ovládá další jednoduché úpravy	49.31	3 223 767	50.83	2 724 485 407	69 138.75
připojuji počítač do LAN nebo WLAN sítě	17.70	1 157 449	16.10	862 717 186	51 726.43
Jiné odpovědi (pouze starý dotazník)	5.04	329 354	4.23	226 648 851	59 470.27
Nic z uvedeného	28.86	1 886 591	29.80	1 597 570 073	155 906.45
Respondent nebyl dotazován	0.02	1 367	0.01	278 563	758.99

Zdroj: NetMonitor – SPIR – Gemius & STEM/MARK, Duben 2016

**Graf 17: Činnost respondenta na počítači dle RU(%)**


Zdroj: NetMonitor – SPIR – Gemius & STEM/MARK, Duben 2016

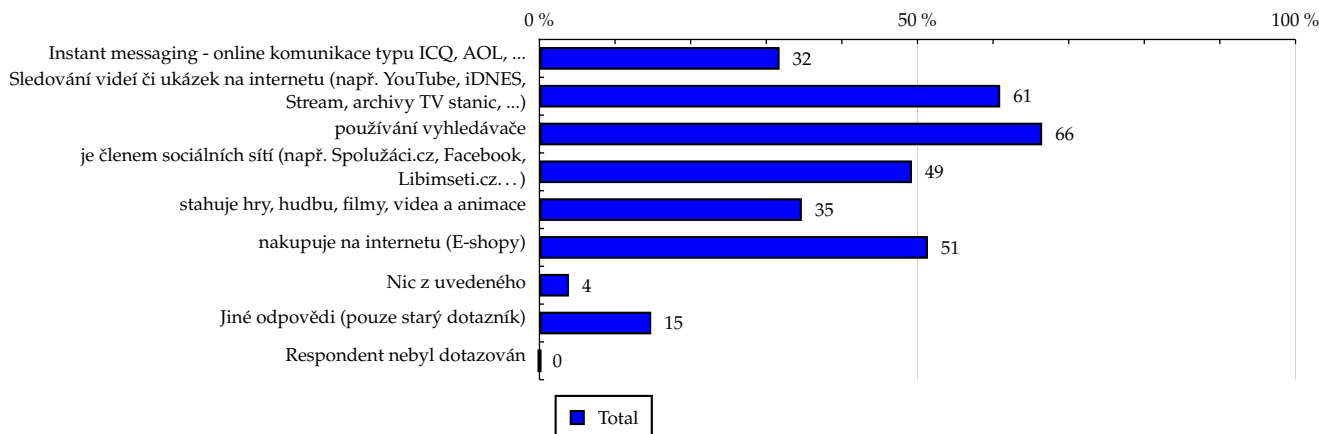
# TOTAL

**Tabulka 18: Pravidelné aktivity na internetu**

	TOTAL				
	RU (%)	RU (počet)	PV (%)	PV (počet)	TRP (%)
Instant messaging - online komunikace typu ICQ, AOL, ...	31.76	2 076 117	29.37	1 574 169 378	74 787.04
Sledování videí či ukázek na internetu (např. YouTube, iDNES, Stream, archivy TV stanic, ...)	60.94	3 984 387	60.89	3 263 890 749	70 529.35
používání vyhledávače	66.49	4 346 861	69.74	3 738 300 820	73 837.38
je členem sociálních sítí (např. Spolužáci.cz, Facebook, Libimseti.cz...)	49.27	3 220 909	48.82	2 616 691 040	63 454.82
stahuje hry, hudbu, filmy, videa a animace	34.71	2 269 324	30.38	1 628 491 276	51 689.79
nakupuje na internetu (E-shopy)	51.39	3 359 883	55.86	2 994 108 086	73 605.36
Nic z uvedeného	3.90	254 699	3.55	190 239 903	138 822.82
Jiné odpovědi (pouze starý dotazník)	14.78	966 137	12.94	693 592 556	117 903.27
Respondent nebyl dotazován	0.02	1 367	0.01	278 563	758.99

Zdroj: NetMonitor – SPIR – Gemius & STEM/MARK, Duben 2016

**Graf 18: Pravidelné aktivity na internetu dle RU(%)**



Zdroj: NetMonitor – SPIR – Gemius & STEM/MARK, Duben 2016

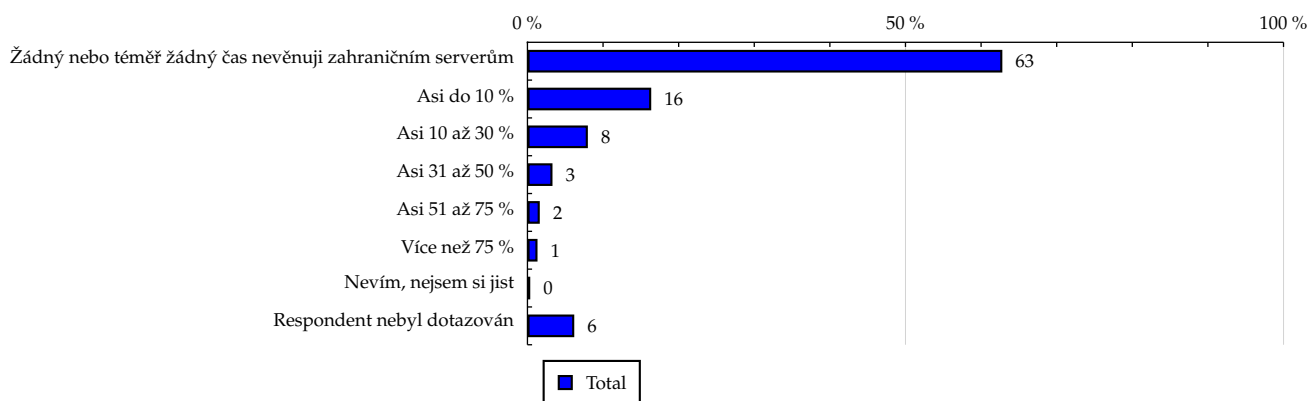
## TOTAL

Tabulka 19: Čas trávený na zahraničních serverech v cizích jazycích vyjma slovenštiny

	TOTAL				
	RU (%)	RU (počet)	PV (%)	PV (počet)	TRP (%)
Žádný nebo téměř žádný čas nevěnuji zahraničním serverům	62.81	4 106 187	70.59	3 783 465 378	157 150.72
Asi do 10 %	16.37	1 070 499	16.28	872 784 160	47 612.95
Asi 10 až 30 %	7.99	522 464	7.18	384 972 271	40 169.03
Asi 31 až 50 %	3.31	216 088	2.40	128 501 317	28 034.73
Asi 51 až 75 %	1.63	106 687	1.02	54 747 334	27 385.24
Více než 75 %	1.33	86 655	0.52	27 722 982	21 977.26
Nevím, nejsem si jist	0.37	24 225	0.16	8 429 337	3 429.08
Respondent nebyl dotazován	6.19	404 880	1.86	99 467 590	21 513.47

Zdroj: NetMonitor – SPIR – Gemius & STEM/MARK, Duben 2016

Graf 19: Čas trávený na zahraničních serverech v cizích jazycích vyjma slovenštiny dle RU(%)



Zdroj: NetMonitor – SPIR – Gemius & STEM/MARK, Duben 2016

## LEGENDA

Níže uváděný pojem "cílová skupina" (daná cílová skupina, vybraná cílová skupina, vybraná CS) je zde používán ve smyslu cílová skupina uvedená v řádku tabulky (resp. sloupci grafu) daného socio-demografického ukazatele, tj. např. cílová skupina "ženy", "Liberecký kraj", "Důchodce" apod. Cílová skupina Všichni je definována jako Osoby ve věku 10+ let, které alespoň jednou v posledním měsíci navštívily internet.

## MÉDIUM:

**RU(počet)** – počet návštěvníků (reálných uživatelů) vybraného média z příslušné cílové skupiny

**RU(%)** – složení návštěvníků

Informace o profilu návštěvníků vybraného média – v podobě procentuálního rozložení uživatelů internetu (dle Reache) mezi jednotlivé cílové skupiny.

$RU(\%) = RU(\text{počet})(\text{médiu})(\text{vybraná CS}) / RU(\text{počet})(\text{médiu})(\text{CS všichni}) * 100$

**Reach(%)** – poměr počtu návštěvníků média z příslušné cílové skupiny ku velikosti této cílové skupiny

$Reach(\%)(\text{CS}) = RU(\text{počet})(\text{médiu})(\text{CS}) / \text{velikost CS}(\text{počet}) * 100$

**PV(počet)** – počet zobrazení (page views) generovaných na médiu uživateli z příslušné cílové skupiny

**PV(%)** – složení zobrazení (page views)

Informace o profilu návštěvníků vybraného média – v podobě procentuálního rozložení uživatelů internetu (dle zobrazení (page views)) mezi jednotlivé cílové skupiny.

$PV(\%) = PV(\text{počet})(\text{médiu})(\text{vybraná CS}) / PV(\text{počet})(\text{médiu})(\text{CS všichni}) * 100$

**TRP(%)** – Target Rating Points

Hrubý zásah dané cílové skupiny na vybraném médiu.

$TRP(\%) = PV(\text{počet})(\text{médiu}) / \text{velikost CS}(\text{počet}) * 100$

(obdobně je definován ukazatel GRP(%) Gross Rating Points, pouze jako cílová skupina je brána celá populace, cílová skupina "Všichni")

**Afinita(%)** – afinita reache

Koeficient vyjadřující vztah návštěvnosti vybraného média k návštěvnosti internetu.

$Afinita(\%) = Reach(\%)(\text{médiu})(\text{vybraná CS}) / Reach(\%)(\text{médiu})(\text{CS všichni})$

## TOTAL:

**Total RU(počet)** – počet návštěvníků (reálných uživatelů) všech měřených médií z příslušné cílové skupiny

**Total RU(%)** – složení návštěvníků, tj. informace o profilu Reache celkem pro všechna měřená média

Informace o profilu návštěvníků všech měřených médií – v podobě procentuálního rozložení uživatelů internetu (dle Reache) mezi jednotlivé cílové skupiny.

$RU(\%) = RU(\text{počet})(\text{všechna média})(\text{vybraná CS}) / RU(\text{počet})(\text{všechna média})(\text{CS všichni}) * 100$

**Total PV(počet)** – počet zobrazení (page views) generovaných na všech měřených médiích uživateli z příslušné cílové skupiny

**Total PV(%)** – složení zobrazení, tj. informace o profilu zobrazení (page views) celkem pro všechna měřená média

Informace o profilu návštěvníků všech měřených médií – v podobě procentuálního rozložení uživatelů internetu (dle zobrazení (page views)) mezi jednotlivé cílové skupiny.

$PV(\%) = PV(\text{počet})(\text{všechna média})(\text{vybraná CS}) / PV(\text{počet})(\text{všechna média})(\text{CS všichni}) * 100$

## Otázka IT znalosti

**Základní** – osoby, které deklarují základní znalosti práce s počítačem a internetem. (např. psaní základních textů, ukládání souborů, elektronická pošta, prohlížení www stránek apod.)

**Nadstandardní** – osoby, které deklarují užívání počítače a internetu na nadstandardní úrovni. (např. využívání matematických funkcí v tabulkovém procesoru, tvorba grafických prezentací, práce s vyhledávači, databáze na uživatelské úrovni apod.)

**Profesionální** – osoby, které se profesionálně věnují IT, technologiím apod. (např. programátorská nebo administrátorská činnost)

## ABCDE klasifikace

ABCDE klasifikace umožňuje posuzování sociálního a ekonomického postavení jednotlivců ve společnosti. Obvykle je počítána pro přednostu domácnosti (hlavu domácnosti), vzhledem ke specifiku internetového dotazování byla přijata metoda přímého výpočtu přímo pro jednotlivé respondenty. Na aktualizaci ABCDE klasifikace pracovala v posledním roce metodická komise se zástupci výzkumných agentur, reklamních agentur a odborné veřejnosti. Výsledkem je navržení škály A,B,C1,C2,C3,D1,D2,E. Tato škála odpovídá mezinárodnímu standardu potvrzeného sdružením Nielsen Admosphere, a.s. a i algoritmus zařazení jednotlivce odpovídá mezinárodním zvyklostem. ABCDE klasifikace rozčleňuje jednotlivce domácnosti do sociálních kategorií na základě ekonomického postavení (ekonomicky aktivní x neaktivní jednatel). Pro ekonomicky aktivní potom rozlišuje podnikatele a zaměstnance. Pozice v zaměstnání potom slouží k další diferenciaci (včetně případného počtu podřízených osob pro vedoucí zaměstnance). Pro všechny vzniklé třídy má na závěrečné zařazení vliv vzdělání zkoumané osoby. Pro ekonomicky neaktivní osoby se na základě standardu Nielsen Admosphere, a.s. nepostupuje dle jejich posledního zaměstnání, ale na základě stupně ekonomické síly měřené prostřednictvím vybavenosti domácnosti, vliv vzdělání se projevuje i zde. Vzhledem k tomu, že mezinárodní postup odpovídá evropským stupňům, vychází při jeho použití horší sociální struktura obyvatel ČR než bylo zvykem pro stávající klasifikaci ABCD, nicméně tato struktura umožňuje provádět srovnání v rámci Evropy. Přesto se komise rozhodla, že pro použití v rámci ČR bude použita upravená škála, která zohlední specifika ČR. Tato upravená škála vzniká z evropského standardu posunutím o jednu nebo dvě třídy výše či níže na základě indexu životního minima domácnosti, ve které zkoumaná osoba žije.

A – Skupina s nejvyšším sociálním statusem ve společnosti daným vysoce prestižním zaměstnáním a zároveň nejvyššími příjmy.

B – Skupina s nadprůměrnými příjmy, obvykle vyšší management a skupina vyšších profesionálů s minimálně středoškolským vzděláním.

C1, C2, C3 – Skupina s průměrným životním standardem a průměrnými příjmy. Jde o skupinu např. malých podnikatelů a živnostníků, techniků, úředníků a nižších odborníků.

D1, D2 – Skupiny s podprůměrným životním standardem. Jsou tvořeny méně kvalifikovanými či nekvalifikovanými manuálními pracovníky.

E – V této kategorii se nachází z hlediska odhadovaného příjmu na osobu 1/8 nejchudších domácností, Skupina obsahuje často ekonomicky neaktivní osoby, např. nezaměstnané, v důchodu, v případě ekonomicky aktivních se často jedná o nekvalifikované pracovníky.

### Otázky k ekonomické aktivitě a k zaměstnání:

Tyto otázky (ot. 3, 6, 10, 14 a 15) jsou (mimo jiných) použity především ke stanovení ABCDE klasifikace. Na základě odpovědi respondenta na otázku 6 (Ekonomická aktivita) je dále dotazován skupinou specifických otázek. Otázka 6 je tedy použita jako filtr pro kladení dalších otázek. Tedy výše uvedených pět otázek není položeno každému respondentovi. Proto pro možnost tvorby cílových skupin v rámci celé populace je doplněna segmentace jednotlivých odpovědí na tuto otázku o skupinu respondentů, kterým tato příslušná otázka nebyla položena. Tedy například u otázky č. 15 "Podnikatelská činnost" je tato skupina označena "Respondent není podnikatel".