

SPIR NetMonitor

Výzkum sociodemografie návštěvníků internetu v České Republice

Název média:

TOTAL

Měsíc:

Březen 2016

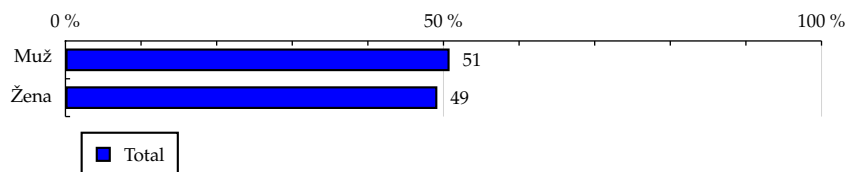
Základní informace	
Velikost internetové populace ČR	6 865 623
Počet respondentů	
Total (za všechna měřená média)	N = 22 380
RU(počet)	6 707 713
Reach(%)	97.70
PV(počet) (od návštěvníků z ČR)	5 774 435 823
PV(počet) (od všech návštěvníků)	6 186 871 084
GRP (%)	84 106.51

**Zdroj: NetMonitor – SPIR – Gemius & STEM/MARK
Březen 2016**

TOTAL
Tabulka 1: Pohlaví

	TOTAL				
	RU (%)	RU (počet)	PV (%)	PV (počet)	TRP (%)
Muž	50.81	3 408 160	52.51	3 032 376 325	86 950.73
Žena	49.19	3 299 553	47.49	2 742 059 498	81 170.26

Zdroj: NetMonitor – SPIR – Gemius & STEM/MARK, Březen 2016

Graf 1: Pohlaví dle RU(%)


Zdroj: NetMonitor – SPIR – Gemius & STEM/MARK, Březen 2016

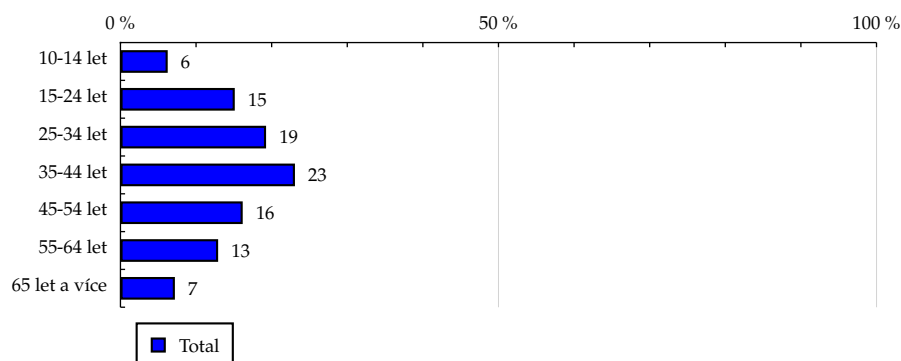
TOTAL

Tabulka 2: Věk

	TOTAL				
	RU (%)	RU (počet)	PV (%)	PV (počet)	TRP (%)
10-14 let	6.25	419 212	2.10	121 189 582	27 749.84
15-24 let	15.12	1 014 349	11.12	642 378 459	61 365.94
25-34 let	19.26	1 291 595	16.49	952 044 822	72 039.15
35-44 let	23.08	1 548 123	24.97	1 441 838 705	91 074.24
45-54 let	16.17	1 084 887	19.54	1 128 321 537	101 943.88
55-64 let	12.92	866 467	16.41	947 859 336	107 656.53
65 let a více	7.20	483 077	9.37	540 803 382	110 337.67

Zdroj: NetMonitor – SPIR – Gemius & STEM/MARK, Březen 2016

Graf 2: Věk dle RU(%)



Zdroj: NetMonitor – SPIR – Gemius & STEM/MARK, Březen 2016

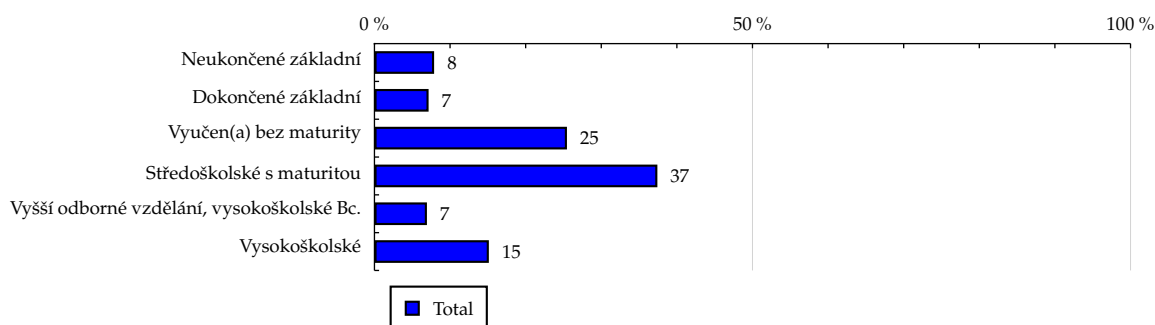
TOTAL

Tabulka 3: Nejvyšší dokončené vzdělání

	TOTAL				
	RU (%)	RU (počet)	PV (%)	PV (počet)	TRP (%)
Neukončené základní	7.89	529 553	3.16	182 663 215	32 980.39
Dokončené základní	7.16	480 113	6.35	366 867 302	73 918.46
Vyučen(a) bez maturity	25.46	1 707 739	30.99	1 789 263 077	102 372.94
Středoškolské s maturitou	37.42	2 510 262	37.15	2 145 254 342	83 633.60
Vyšší odborné vzdělání, vysokoškolské Bc.	6.94	465 418	6.71	387 584 456	81 816.15
Vysokoškolské	15.13	1 014 626	15.63	902 803 432	87 746.43

Zdroj: NetMonitor – SPIR – Gemius & STEM/MARK, Březen 2016

Graf 3: Nejvyšší dokončené vzdělání dle RU(%)



Zdroj: NetMonitor – SPIR – Gemius & STEM/MARK, Březen 2016

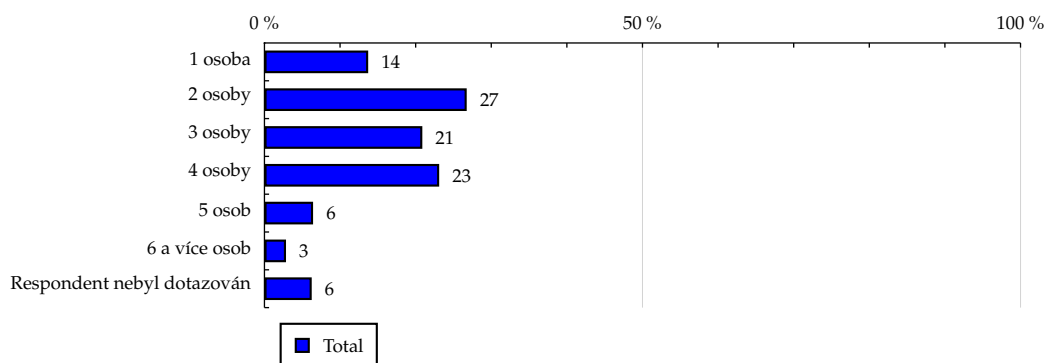
TOTAL

Tabulka 4: Počet osob v domácnosti

	TOTAL				
	RU (%)	RU (počet)	PV (%)	PV (počet)	TRP (%)
1 osoba	13.72	920 432	15.67	904 869 747	110 201.73
2 osoby	26.75	1 794 247	29.89	1 725 945 323	93 754.98
3 osoby	20.88	1 400 898	21.35	1 233 076 143	83 509.30
4 osoby	23.11	1 550 243	21.95	1 267 657 007	80 313.13
5 osob	6.43	431 195	6.22	359 020 487	72 707.51
6 a více osob	2.85	191 483	2.82	162 677 534	74 576.96
Respondent nebyl dotazován	6.25	419 212	2.10	121 189 582	27 749.84

Zdroj: NetMonitor – SPIR – Gemius & STEM/MARK, Březen 2016

Graf 4: Počet osob v domácnosti dle RU(%)



Zdroj: NetMonitor – SPIR – Gemius & STEM/MARK, Březen 2016

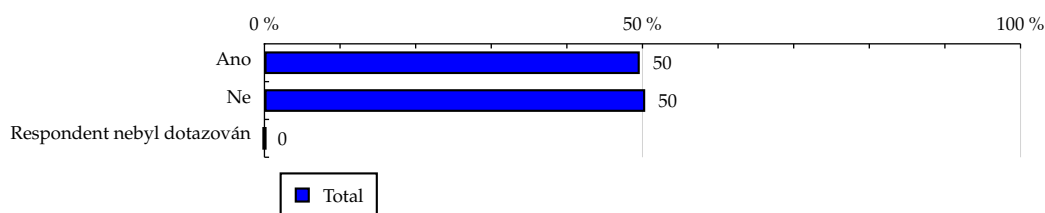
TOTAL

Tabulka 5: Hlava domácnosti

	TOTAL				
	RU (%)	RU (počet)	PV (%)	PV (počet)	TRP (%)
Ano	49.64	3 330 012	54.10	3 123 972 481	92 112.70
Ne	50.36	3 377 701	45.90	2 650 463 342	76 290.87
Respondent nebyl dotazován	0.00	0	0.00	0	-

Zdroj: NetMonitor – SPIR – Gemius & STEM/MARK, Březen 2016

Graf 5: Hlava domácnosti dle RU(%)



Zdroj: NetMonitor – SPIR – Gemius & STEM/MARK, Březen 2016

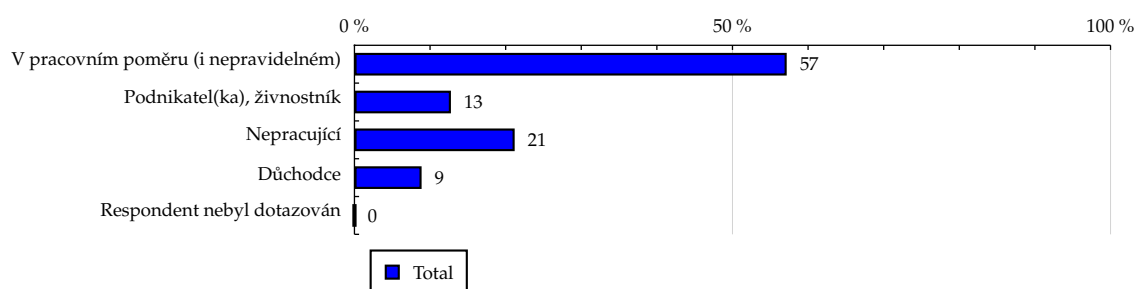
TOTAL

Tabulka 6: Ekonomická aktivita

	TOTAL				
	RU (%)	RU (počet)	PV (%)	PV (počet)	TRP (%)
V pracovním poměru (i nepravidelném)	57.17	3 834 996	57.86	3 340 987 309	89 716.37
Podnikatel(ka), živnostník	12.76	855 772	14.32	826 655 654	86 742.56
Nepracující	21.19	1 421 076	15.35	886 497 356	59 302.98
Důchodce	8.88	595 868	12.47	720 295 504	103 816.10
Respondent nebyl dotazován	0.00	0	0.00	0	-

Zdroj: NetMonitor – SPIR – Gemius & STEM/MARK, Březen 2016

Graf 6: Ekonomická aktivita dle RU(%)



Zdroj: NetMonitor – SPIR – Gemius & STEM/MARK, Březen 2016

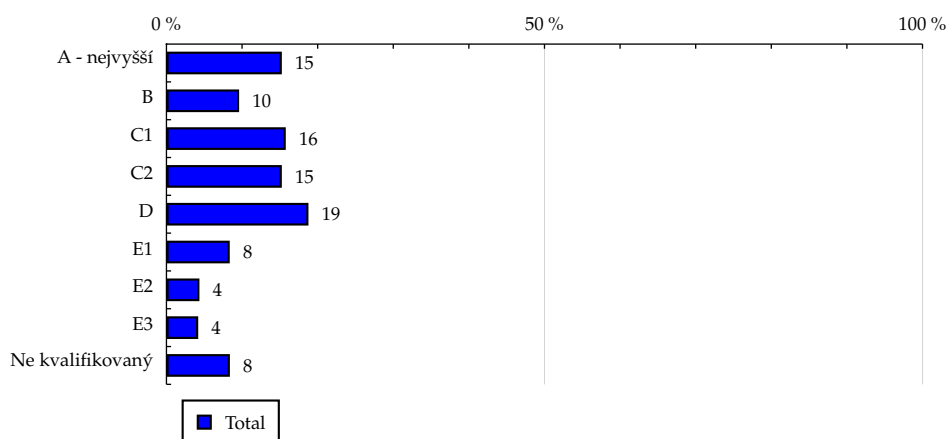
TOTAL

Tabulka 7: ABCDE národní socioekonomická klasifikace

	TOTAL				
	RU (%)	RU (počet)	PV (%)	PV (počet)	TRP (%)
A - nejvyšší	15.26	1 023 585	15.61	901 134 477	82 009.76
B	9.61	644 506	9.74	562 556 598	77 123.04
C1	15.78	1 058 224	17.24	995 247 059	88 447.86
C2	15.26	1 023 660	16.73	966 333 808	89 984.68
D	18.78	1 259 744	19.23	1 110 306 182	92 726.93
E1	8.37	561 444	9.28	535 599 675	102 292.79
E2	4.36	292 533	4.46	257 787 183	85 262.29
E3	4.20	281 393	4.41	254 398 086	128 434.27
Ne kvalifikovaný	8.39	562 619	3.31	191 072 757	30 975.66

Zdroj: NetMonitor – SPIR – Gemius & STEM/MARK, Březen 2016

Graf 7: ABCDE národní socioekonomická klasifikace dle RU(%)



Zdroj: NetMonitor – SPIR – Gemius & STEM/MARK, Březen 2016

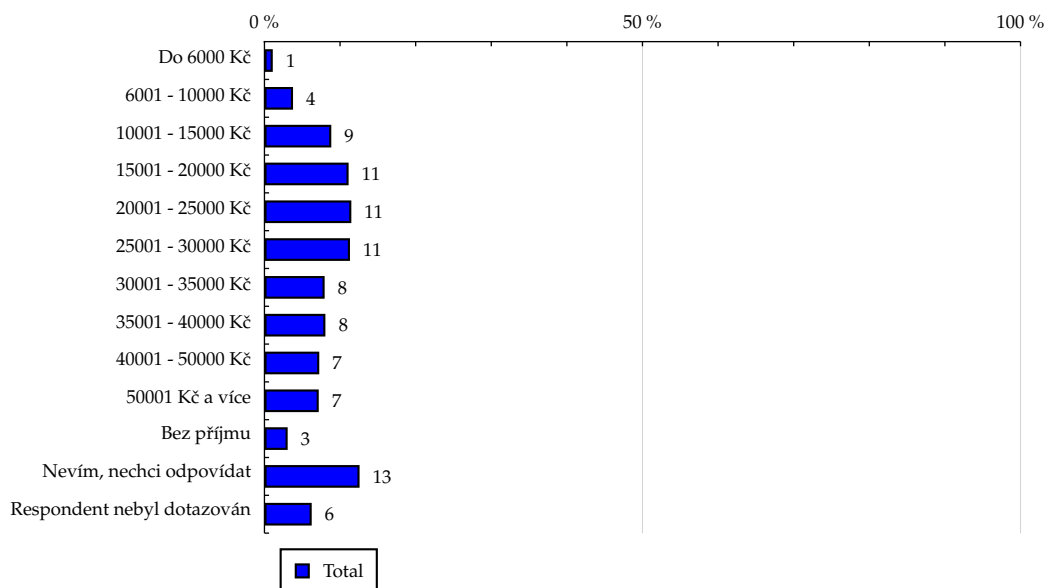
TOTAL

Tabulka 8: Čistý příjem domácnosti

	TOTAL				
	RU (%)	RU (počet)	PV (%)	PV (počet)	TRP (%)
Do 6000 Kč	1.10	73 471	1.16	66 834 810	100 050.38
6001 - 10000 Kč	3.78	253 462	4.25	245 428 158	124 786.76
10001 - 15000 Kč	8.84	592 673	9.66	558 022 051	108 521.79
15001 - 20000 Kč	11.13	746 684	12.86	742 830 369	102 074.16
20001 - 25000 Kč	11.49	770 680	12.90	744 752 698	100 192.59
25001 - 30000 Kč	11.31	758 975	11.62	671 192 265	82 985.76
30001 - 35000 Kč	7.96	533 864	8.15	470 496 491	72 285.36
35001 - 40000 Kč	8.06	540 846	8.72	503 620 581	81 449.00
40001 - 50000 Kč	7.25	486 604	7.12	411 021 799	77 013.70
50001 Kč a více	7.18	481 459	6.98	403 101 238	67 625.72
Bez příjmu	3.07	206 238	1.78	102 928 626	34 256.55
Nevím, nechci odpovídat	12.58	843 540	12.69	733 017 156	109 095.56
Respondent nebyl dotazován	6.25	419 212	2.10	121 189 582	27 749.84

Zdroj: NetMonitor – SPIR – Gemius & STEM/MARK, Březen 2016

Graf 8: Čistý příjem domácnosti dle RU(%)



Zdroj: NetMonitor – SPIR – Gemius & STEM/MARK, Březen 2016

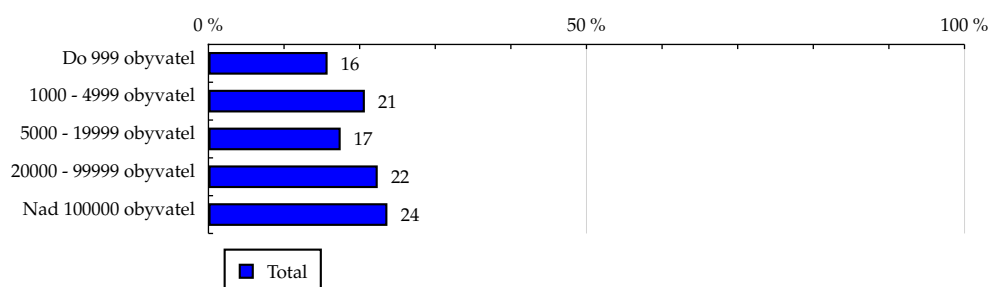
TOTAL

Tabulka 9: Velikost místa bydliště

	TOTAL				
	RU (%)	RU (počet)	PV (%)	PV (počet)	TRP (%)
Do 999 obyvatel	15.76	1 057 028	15.22	878 794 250	79 959.69
1000 - 4999 obyvatel	20.69	1 387 802	21.07	1 216 941 897	85 914.84
5000 - 19999 obyvatel	17.49	1 172 964	16.98	980 404 021	81 214.20
20000 - 99999 obyvatel	22.39	1 501 967	23.78	1 373 097 942	90 059.88
Nad 100000 obyvatel	23.67	1 587 950	22.95	1 325 197 713	81 888.66

Zdroj: NetMonitor – SPIR – Gemius & STEM/MARK, Březen 2016

Graf 9: Velikost místa bydliště dle RU(%)



Zdroj: NetMonitor – SPIR – Gemius & STEM/MARK, Březen 2016

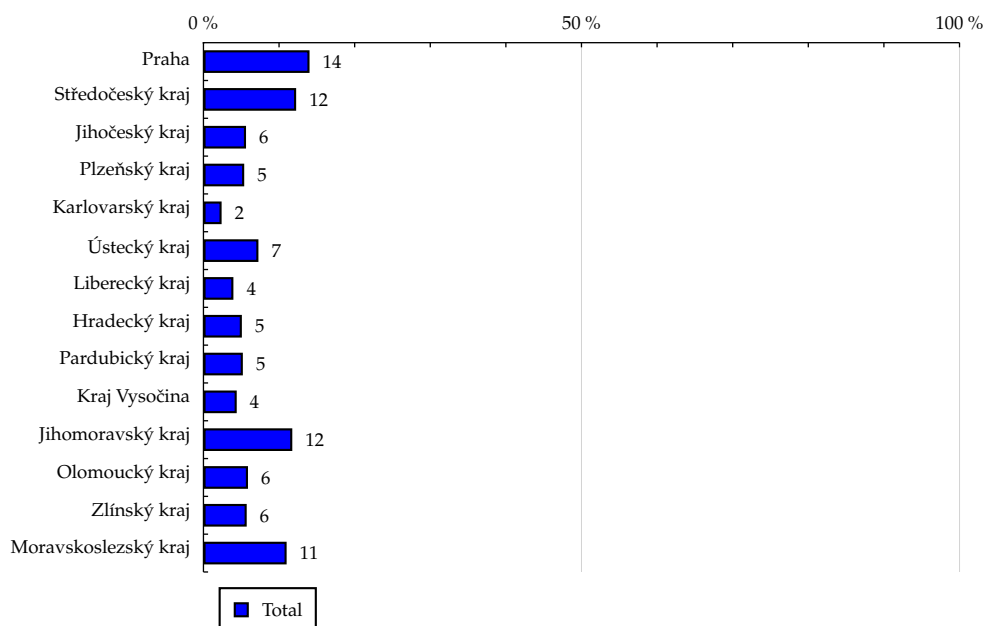
TOTAL

Tabulka 10: Kraj

	TOTAL				
	RU (%)	RU (počet)	PV (%)	PV (počet)	TRP (%)
Praha	14.03	941 303	13.01	751 241 770	77 697.49
Středočeský kraj	12.26	822 368	11.36	656 030 009	77 640.62
Jihočeský kraj	5.63	377 690	5.36	309 565 523	80 229.53
Plzeňský kraj	5.39	361 666	6.19	357 572 587	97 258.33
Karlovarský kraj	2.40	161 103	1.69	97 426 588	58 979.38
Ústecký kraj	7.27	487 655	7.06	407 559 247	80 787.20
Liberecký kraj	3.96	265 958	3.84	221 796 209	81 047.72
Hradecký kraj	5.08	340 706	5.53	319 186 062	92 499.76
Pardubický kraj	5.21	349 142	4.95	285 916 625	79 022.21
Kraj Vysočina	4.40	295 143	4.73	272 860 082	90 345.66
Jihomoravský kraj	11.75	788 437	11.56	667 629 417	82 872.34
Olomoucký kraj	5.89	394 840	6.42	370 696 575	91 235.17
Zlínský kraj	5.72	383 633	6.20	358 195 351	92 127.94
Moravskoslezský kraj	11.00	738 062	12.10	698 759 778	93 501.61

Zdroj: NetMonitor – SPIR – Gemius & STEM/MARK, Březen 2016

Graf 10: Kraj dle RU(%)



Zdroj: NetMonitor – SPIR – Gemius & STEM/MARK, Březen 2016

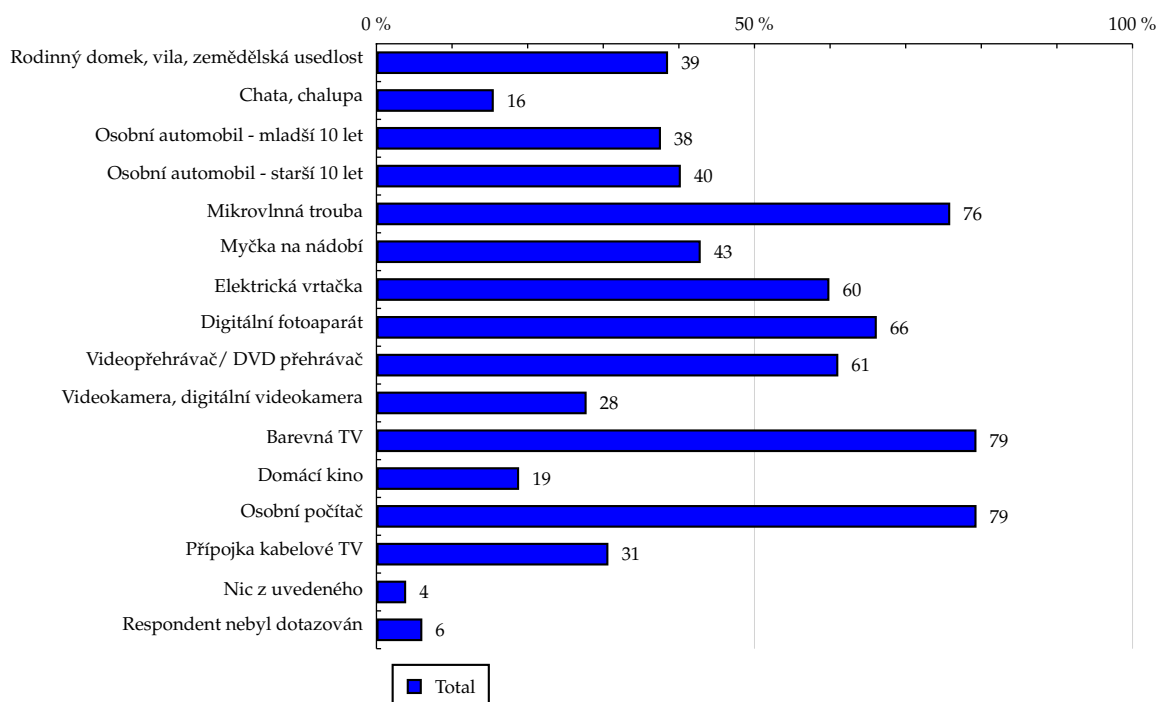
TOTAL

Tabulka 11: Vybavenost

	TOTAL				
	RU (%)	RU (počet)	PV (%)	PV (počet)	TRP (%)
Rodinný domek, vila, zemědělská usedlost	38.57	2 587 489	39.39	2 274 687 784	83 534.21
Chata, chalupa	15.52	1 040 991	15.15	874 704 398	78 358.78
Osobní automobil - mladší 10 let	37.63	2 524 128	37.25	2 151 260 106	83 112.25
Osobní automobil - starší 10 let	40.26	2 700 423	42.97	2 481 378 774	84 499.11
Mikrovlnná trouba	75.89	5 090 149	79.09	4 566 853 944	83 357.31
Myčka na nádobí	42.89	2 877 206	41.66	2 405 477 513	80 268.10
Elektrická vrtačka	59.91	4 018 770	62.98	3 636 897 917	82 135.76
Digitální fotoaparát	66.18	4 439 081	68.37	3 948 150 287	81 217.56
Videopřehrávač/ DVD přehrávač	61.09	4 097 422	62.10	3 586 189 838	78 043.52
Videokamera, digitální videokamera	27.80	1 864 430	26.99	1 558 350 267	69 763.40
Barevná TV	79.36	5 323 038	83.28	4 808 883 829	84 715.29
Domácí kino	18.87	1 265 743	17.90	1 033 882 887	68 280.32
Osobní počítač	79.37	5 323 808	83.16	4 801 793 820	83 175.50
Přípojka kabelové TV	30.68	2 058 214	31.20	1 801 339 507	74 614.71
Nic z uvedeného	3.93	263 513	4.11	237 197 507	120 731.53
Respondent nebyl dotazován	6.07	406 875	2.00	115 729 704	28 754.77

Zdroj: NetMonitor – SPIR – Gemius & STEM/MARK, Březen 2016

Graf 11: Vybavenost dle RU(%)



Zdroj: NetMonitor – SPIR – Gemius & STEM/MARK, Březen 2016

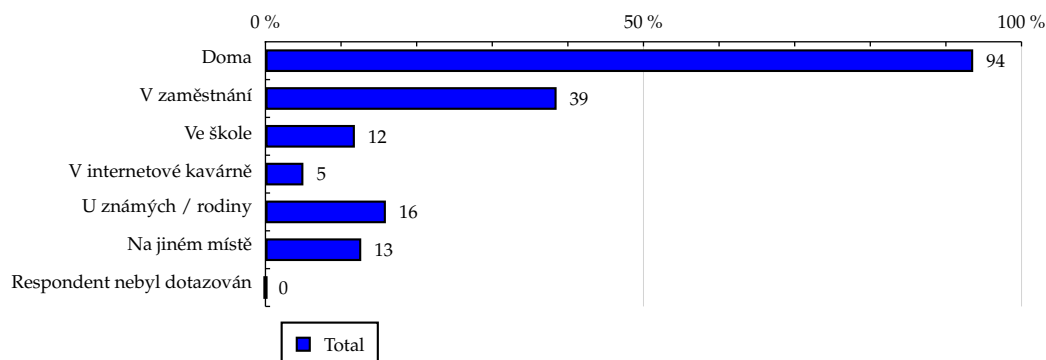
TOTAL

Tabulka 12: Všechna místa používání internetu

	TOTAL				
	RU (%)	RU (počet)	PV (%)	PV (počet)	TRP (%)
Doma	93.61	6 278 959	94.35	5 448 292 425	83 462.34
V zaměstnání	38.51	2 583 198	37.08	2 141 217 018	81 026.72
Ve škole	11.83	793 217	8.07	465 817 839	58 410.98
V internetové kavárně	5.02	336 562	3.59	207 249 174	46 500.09
U známých / rodiny	15.93	1 068 392	12.37	714 044 988	52 616.11
Na jiném místě	12.67	849 724	9.79	565 236 563	54 670.28
Respondent nebyl dotazován	0.00	0	0.00	0	-

Zdroj: NetMonitor – SPIR – Gemius & STEM/MARK, Březen 2016

Graf 12: Všechna místa používání internetu dle RU(%)



Zdroj: NetMonitor – SPIR – Gemius & STEM/MARK, Březen 2016

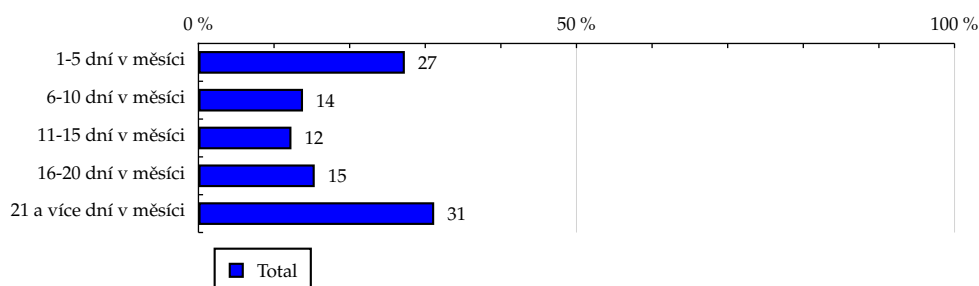
TOTAL

Tabulka 13: Měřená četnost užívání internetu (NetMonitor)

	TOTAL				
	RU (%)	RU (počet)	PV (%)	PV (počet)	TRP (%)
1-5 dní v měsíci	27.30	1 831 338	1.89	109 292 915	7 195.51
6-10 dní v měsíci	13.83	927 963	3.99	230 229 057	24 331.17
11-15 dní v měsíci	12.30	825 086	7.54	435 258 654	49 730.44
16-20 dní v měsíci	15.38	1 031 851	16.84	972 322 731	99 556.48
21 a více dní v měsíci	31.18	2 091 474	69.74	4 027 332 465	158 021.54

Zdroj: NetMonitor – SPIR – Gemius & STEM/MARK, Březen 2016

Graf 13: Měřená četnost užívání internetu (NetMonitor) dle RU(%)



Zdroj: NetMonitor – SPIR – Gemius & STEM/MARK, Březen 2016

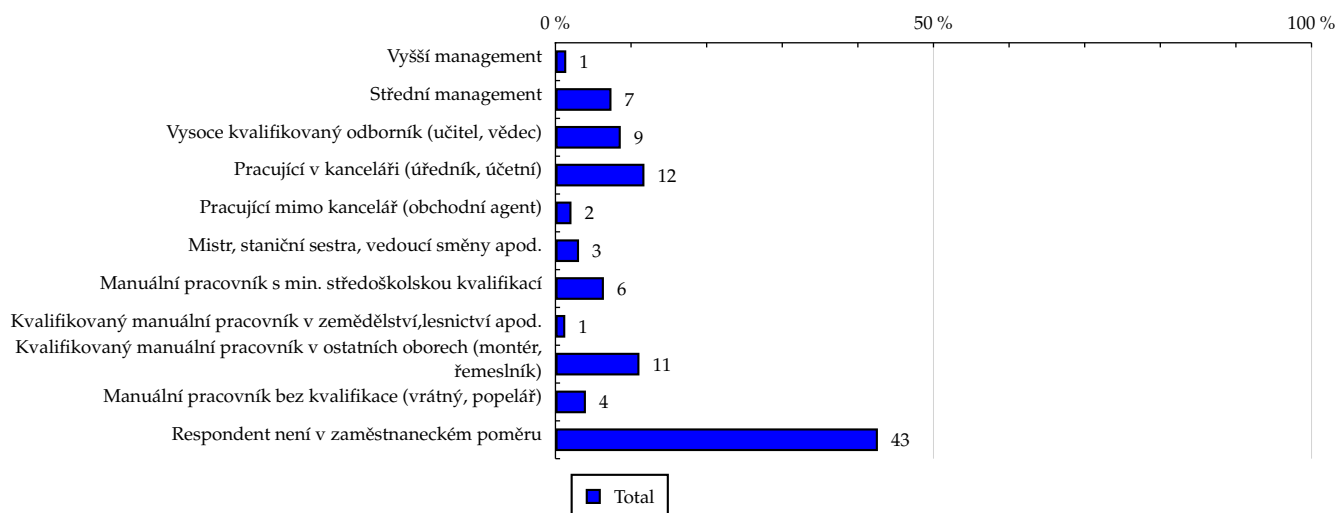
TOTAL

Tabulka 14: Charakteristika zaměstnání

	TOTAL				
	RU (%)	RU (počet)	PV (%)	PV (počet)	TRP (%)
Vyšší management	1.43	96 060	1.36	78 419 394	73 697.16
Střední management	7.41	496 824	6.74	389 034 194	80 666.25
Vysoce kvalifikovaný odborník (učitel, vědec)	8.64	579 764	8.33	480 946 531	100 175.30
Pracující v kanceláři (úředník, účetní)	11.77	789 732	12.22	705 582 354	91 516.91
Pracující mimo kancelář (obchodní agent)	2.12	142 265	1.74	100 642 857	80 988.97
Mistr, staniční sestra, vedoucí směny apod.	3.12	209 234	3.13	180 539 642	92 995.97
Manuální pracovník s min. středoškolskou kvalifikací	6.41	430 058	6.50	375 215 618	80 133.27
Kvalifikovaný manuální pracovník v zemědělství, lesnictví apod.	1.30	87 232	1.52	87 802 836	83 103.11
Kvalifikovaný manuální pracovník v ostatních oborech (montér, řemeslník)	11.11	745 289	12.06	696 422 966	87 636.14
Manuální pracovník bez kvalifikace (vrátný, popelář)	4.03	270 511	4.34	250 570 465	80 903.45
Respondent není v zaměstnaneckém poměru	42.65	2 860 740	42.07	2 429 258 965	80 195.84

Zdroj: NetMonitor – SPIR – Gemius & STEM/MARK, Březen 2016

Graf 14: Charakteristika zaměstnání dle RU(%)



Zdroj: NetMonitor – SPIR – Gemius & STEM/MARK, Březen 2016

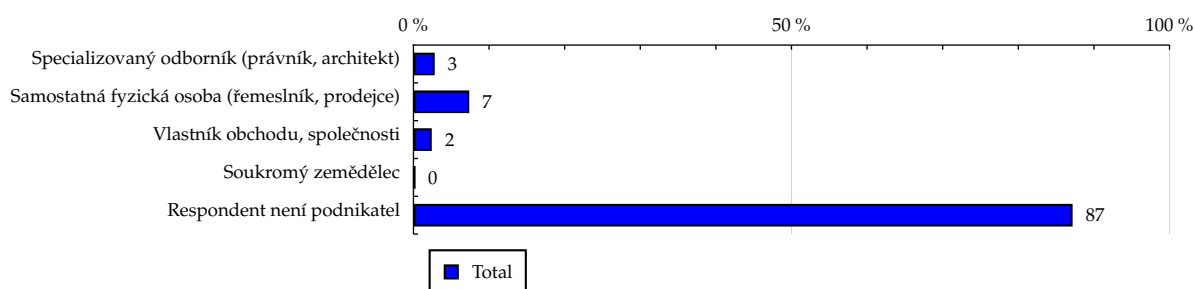
TOTAL

Tabulka 15: Podnikatelská činnost

	TOTAL				
	RU (%)	RU (počet)	PV (%)	PV (počet)	TRP (%)
Specializovaný odborník (právník, architekt)	2.81	188 531	3.35	193 337 141	79 167.03
Samostatná fyzická osoba (řemeslník, prodejce)	7.38	495 082	8.24	475 559 075	82 440.58
Vlastník obchodu, společnosti	2.42	162 486	2.36	136 047 821	82 073.29
Soukromý zemědělec	0.20	13 665	0.40	23 071 123	221 418.23
Respondent není podnikatel	87.18	5 847 948	85.66	4 946 420 663	84 289.45

Zdroj: NetMonitor – SPIR – Gemius & STEM/MARK, Březen 2016

Graf 15: Podnikatelská činnost dle RU(%)



Zdroj: NetMonitor – SPIR – Gemius & STEM/MARK, Březen 2016

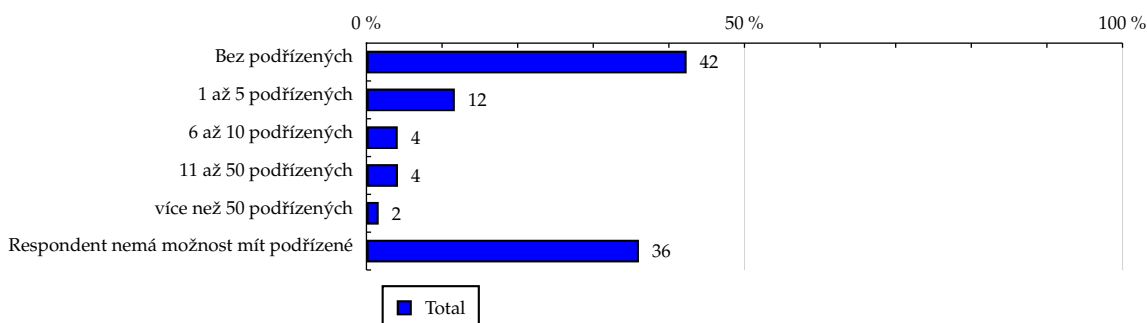
TOTAL

Tabulka 16: Počet podřízených

	TOTAL				
	RU (%)	RU (počet)	PV (%)	PV (počet)	TRP (%)
Bez podřízených	42.35	2 840 498	45.88	2 649 101 365	94 196.53
1 až 5 podřízených	11.69	783 926	11.75	678 419 196	72 955.39
6 až 10 podřízených	4.14	277 857	4.20	242 663 724	82 549.16
11 až 50 podřízených	4.17	279 563	3.73	215 358 051	70 335.83
více než 50 podřízených	1.62	108 739	1.40	80 757 396	64 419.45
Respondent nemá možnost mít podřízené	36.04	2 417 127	33.04	1 908 136 090	79 575.62

Zdroj: NetMonitor – SPIR – Gemius & STEM/MARK, Březen 2016

Graf 16: Počet podřízených dle RU(%)

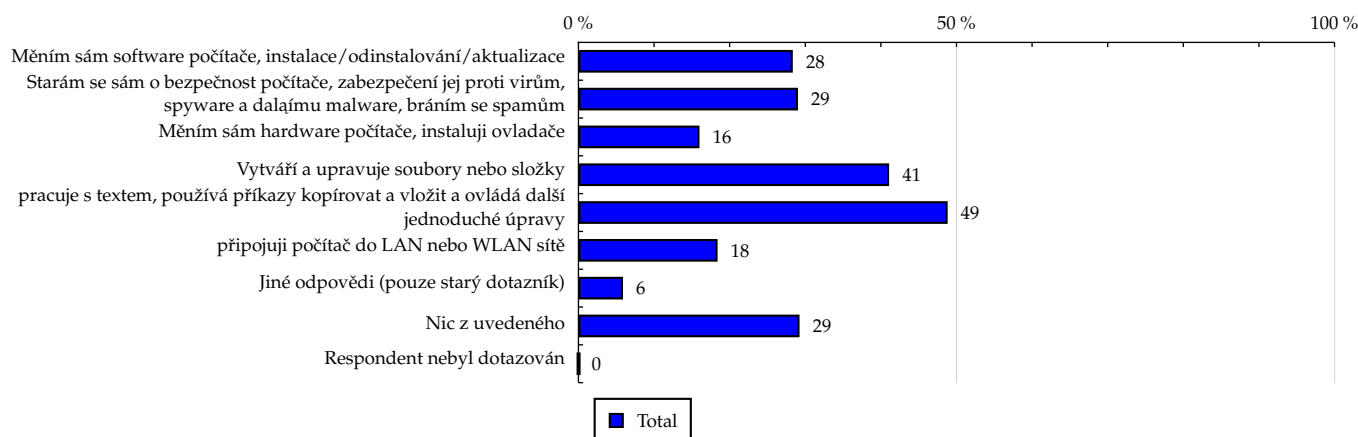


Zdroj: NetMonitor – SPIR – Gemius & STEM/MARK, Březen 2016

Tabulka 17: Činnost respondenta na počítači

	TOTAL				
	RU (%)	RU (počet)	PV (%)	PV (počet)	TRP (%)
Měním sám software počítače, instalace/odinstalování/aktualizace	28.35	1 901 392	25.29	1 460 528 999	52 471.02
Starám se sám o bezpečnost počítače, zabezpečení jej proti virům, spyware a dalajmu malware, bráním se spamům	29.03	1 947 079	25.53	1 474 323 095	37 916.18
Měním sám hardware počítače, instaluji ovladače	16.01	1 074 115	13.66	789 063 898	45 355.12
Vytváří a upravuje soubory nebo složky	41.09	2 756 528	40.20	2 321 225 733	64 661.81
pracuje s textem, používá příkazy kopírovat a vložit a ovládá další jednoduché úpravy	48.83	3 275 567	49.88	2 880 273 554	73 206.56
připojuji počítač do LAN nebo WLAN sítě	18.40	1 233 934	16.15	932 794 583	52 008.43
Jiné odpovědi (pouze starý dotazník)	5.89	395 179	4.11	237 434 405	50 999.27
Nic z uvedeného	29.24	1 961 426	31.04	1 792 434 927	177 932.27
Respondent nebyl dotazován	0.03	2 017	0.01	435 806	1 114.92

Zdroj: NetMonitor – SPIR – Gemius & STEM/MARK, Březen 2016

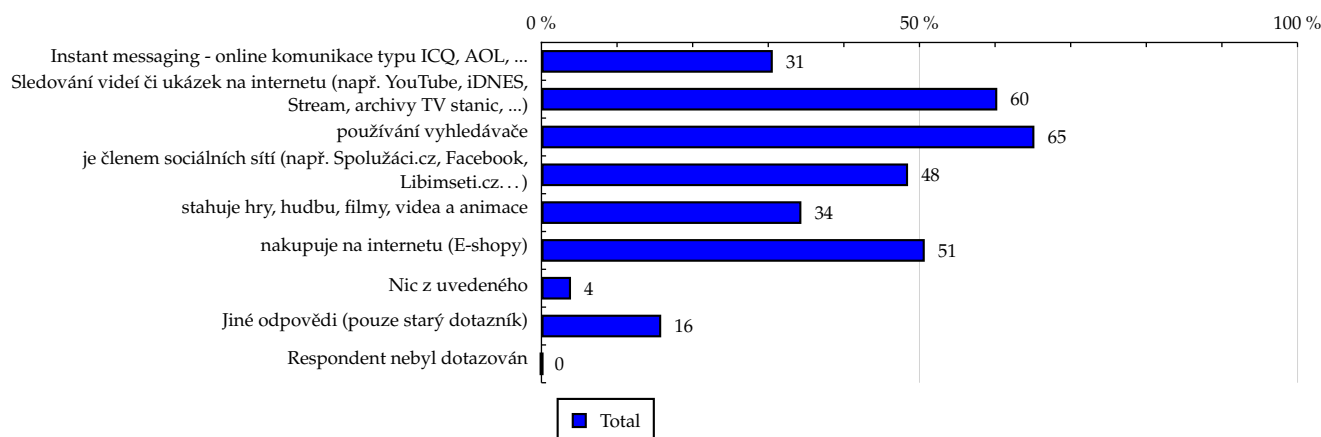
Graf 17: Činnost respondenta na počítači dle RU(%)


Zdroj: NetMonitor – SPIR – Gemius & STEM/MARK, Březen 2016

Tabulka 18: Pravidelné aktivity na internetu

	TOTAL				
	RU (%)	RU (počet)	PV (%)	PV (počet)	TRP (%)
Instant messaging - online komunikace typu ICQ, AOL, ...	30.60	2 052 543	26.24	1 515 056 833	70 407.70
Sledování videí či ukázek na internetu (např. YouTube, iDNES, Stream, archivy TV stanic, ...)	60.29	4 044 004	60.55	3 496 619 194	75 086.41
používání vyhledávače	65.20	4 373 391	68.66	3 964 794 938	77 239.15
je členem sociálních sítí (např. Spolužáci.cz, Facebook, Libimseti.cz...)	48.49	3 252 845	47.50	2 742 872 331	65 972.68
stahuje hry, hudbu, filmy, videa a animace	34.38	2 306 014	30.12	1 739 432 945	54 193.66
nakupuje na internetu (E-shopy)	50.70	3 400 702	55.64	3 213 070 051	79 939.36
Nic z uvedeného	3.91	262 194	3.77	217 408 292	177 451.50
Jiné odpovědi (pouze starý dotazník)	15.84	1 062 347	13.15	759 315 667	100 220.06
Respondent nebyl dotazován	0.03	2 017	0.01	435 806	1 114.92

Zdroj: NetMonitor – SPIR – Gemius & STEM/MARK, Březen 2016

Graf 18: Pravidelné aktivity na internetu dle RU(%)


Zdroj: NetMonitor – SPIR – Gemius & STEM/MARK, Březen 2016

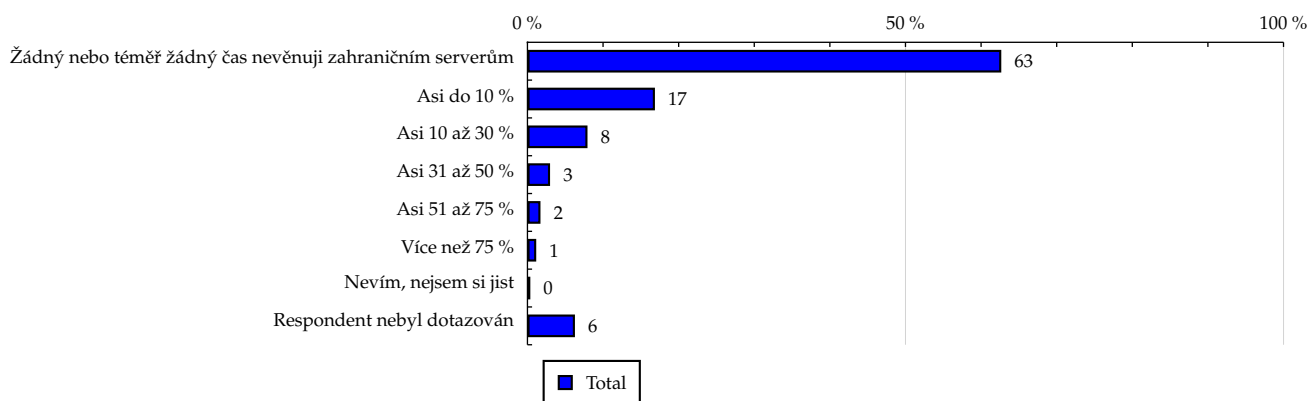
TOTAL

Tabulka 19: Čas trávený na zahraničních serverech v cizích jazycích vyjma slovenštiny

	TOTAL				
	RU (%)	RU (počet)	PV (%)	PV (počet)	TRP (%)
Žádný nebo téměř žádný čas nevěnuji zahraničním serverům	62.67	4 203 835	71.37	4 121 317 436	171 948.49
Asi do 10 %	16.86	1 130 954	16.08	928 396 766	49 845.07
Asi 10 až 30 %	7.94	532 655	6.27	362 217 352	35 190.25
Asi 31 až 50 %	2.99	200 766	2.13	123 264 102	24 881.30
Asi 51 až 75 %	1.72	115 195	1.10	63 261 056	31 091.07
Více než 75 %	1.16	77 657	0.75	43 085 146	36 430.90
Nevím, nejsem si jist	0.38	25 282	0.19	11 213 713	3 949.06
Respondent nebyl dotazován	6.28	421 365	2.11	121 680 252	25 573.26

Zdroj: NetMonitor – SPIR – Gemius & STEM/MARK, Březen 2016

Graf 19: Čas trávený na zahraničních serverech v cizích jazycích vyjma slovenštiny dle RU(%)



Zdroj: NetMonitor – SPIR – Gemius & STEM/MARK, Březen 2016

LEGENDA

Níže uváděný pojem "cílová skupina" (daná cílová skupina, vybraná cílová skupina, vybraná CS) je zde používán ve smyslu cílová skupina uvedená v řádku tabulky (resp. sloupci grafu) daného socio-demografického ukazatele, tj. např. cílová skupina "ženy", "Liberecký kraj", "Důchodce" apod. Cílová skupina Všichni je definována jako Osoby ve věku 10+ let, které alespoň jednou v posledním měsíci navštívily internet.

MÉDIUM:

RU(počet) – počet návštěvníků (reálných uživatelů) vybraného média z příslušné cílové skupiny

RU(%) – složení návštěvníků

Informace o profilu návštěvníků vybraného média – v podobě procentuálního rozložení uživatelů internetu (dle Reache) mezi jednotlivé cílové skupiny.

$RU(\%) = RU(\text{počet})(\text{médium})(\text{vybraná CS}) / RU(\text{počet})(\text{médium})(\text{CS všichni}) * 100$

Reach(%) – poměr počtu návštěvníků média z příslušné cílové skupiny ku velikosti této cílové skupiny

$Reach(\%)(\text{CS}) = RU(\text{počet})(\text{médium})(\text{CS}) / \text{velikost CS}(\text{počet}) * 100$

PV(počet) – počet zobrazení (page views) generovaných na médiu uživateli z příslušné cílové skupiny

PV(%) – složení zobrazení (page views)

Informace o profilu návštěvníků vybraného média – v podobě procentuálního rozložení uživatelů internetu (dle zobrazení (page views)) mezi jednotlivé cílové skupiny.

$PV(\%) = PV(\text{počet})(\text{médium})(\text{vybraná CS}) / PV(\text{počet})(\text{médium})(\text{CS všichni}) * 100$

TRP(%) – Target Rating Points

Hrubý zásah dané cílové skupiny na vybraném médiu.

$TRP(\%) = PV(\text{počet})(\text{médium}) / \text{velikost CS}(\text{počet}) * 100$

(obdobně je definován ukazatel GRP(%) Gross Rating Points, pouze jako cílová skupina je brána celá populace, cílová skupina "Všichni")

Afinita(%) – afinita reache

Koeficient vyjadřující vztah návštěvnosti vybraného média k návštěvnosti internetu.

$Afinita(\%) = Reach(\%)(\text{médium})(\text{vybraná CS}) / Reach(\%)(\text{médium})(\text{CS všichni})$

TOTAL:

Total RU(počet) – počet návštěvníků (reálných uživatelů) všech měřených médií z příslušné cílové skupiny

Total RU(%) – složení návštěvníků, tj. informace o profilu Reache celkem pro všechna měřená média

Informace o profilu návštěvníků všech měřených médií – v podobě procentuálního rozložení uživatelů internetu (dle Reache) mezi jednotlivé cílové skupiny.

$RU(\%) = RU(\text{počet})(\text{všechna média})(\text{vybraná CS}) / RU(\text{počet})(\text{všechna média})(\text{CS všichni}) * 100$

Total PV(počet) – počet zobrazení (page views) generovaných na všech měřených médiích uživateli z příslušné cílové skupiny

Total PV(%) – složení zobrazení, tj. informace o profilu zobrazení (page views) celkem pro všechna měřená média

Informace o profilu návštěvníků všech měřených médií – v podobě procentuálního rozložení uživatelů internetu (dle zobrazení (page views)) mezi jednotlivé cílové skupiny.

$PV(\%) = PV(\text{počet})(\text{všechna média})(\text{vybraná CS}) / PV(\text{počet})(\text{všechna média})(\text{CS všichni}) * 100$

Otázka IT znalosti

Základní – osoby, které deklarují základní znalosti práce s počítačem a internetem. (např. psaní základních textů, ukládání souborů, elektronická pošta, prohlížení www stránek apod.)

Nadstandardní – osoby, které deklarují užívání počítače a internetu na nadstandardní úrovni. (např. využívání matematických funkcí v tabulkovém procesoru, tvorba grafických prezentací, práce s vyhledávači, databáze na uživatelské úrovni apod.)

Profesionální – osoby, které se profesionálně věnují IT, technologiím apod. (např. programátorská nebo administrátorská činnost)

ABCDE klasifikace

ABCDE klasifikace umožňuje posuzování sociálního a ekonomického postavení jednotlivců ve společnosti. Obvykle je počítána pro přednostu domácnosti (hlavu domácnosti), vzhledem ke specifiku internetového dotazování byla přijata metoda přímého výpočtu přímo pro jednotlivé respondenty. Na aktualizaci ABCDE klasifikace pracovala v posledním roce metodická komise se zástupci výzkumných agentur, reklamních agentur a odborné veřejnosti. Výsledkem je navržení škály A,B,C1,C2,D,E1,E2,E3. Tato škála odpovídá mezinárodnímu standardu potvrzeného sdružením ESOMAR a i algoritmus zařazení jednotlivce odpovídá mezinárodním zvyklostem. ABCDE klasifikace rozčleňuje jednotlivce domácnosti do sociálních kategorií na základě ekonomického postavení (ekonomicky aktivní x neaktivní jednotlivce). Pro ekonomicky aktivní potom rozlišuje podnikatele a zaměstnance. Pozice v zaměstnání potom slouží k další diferenciaci (včetně případného počtu podřízených osob pro vedoucí zaměstnance). Pro všechny vzniklé třídy má na závěrečné zařazení vliv vzdělání zkoumané osoby. Pro ekonomicky neaktivní osoby se na základě standardu ESOMAR nepostupuje dle jejich posledního zaměstnání, ale na základě stupně ekonomické síly měřené prostřednictvím vybavenosti domácnosti, vliv vzdělání se projevuje i zde. Vzhledem k tomu, že mezinárodní postup odpovídá evropským stupňům, vychází při jeho použití horší sociální struktura obyvatel ČR než bylo zvykem pro stávající klasifikaci ABCD, nicméně tato struktura umožňuje provádět srovnání v rámci Evropy. Přesto se komise rozhodla, že pro použití v rámci ČR bude použita upravená škála, která zohlední specifika ČR. Tato upravená škála vzniká z evropského standardu posunutím o jednu nebo dvě třídy výše či níže na základě indexu životního minima domácnosti, ve které zkoumaná osoba žije.

A – Skupina s nejvyšším sociálním statusem ve společnosti daným vysoce prestižním zaměstnáním a zároveň nejvyššími příjmy.

B – Skupina s nadprůměrnými příjmy, obvykle vyšší management a skupina vyšších profesionálů s minimálně středoškolským vzděláním.

C1, C2 – Skupina s průměrným životním standardem a průměrnými příjmy. Jde o skupinu např. malých podnikatelů a živnostníků, techniků, úředníků a nižších odborníků.

D – Skupina s průměrným až mírně podprůměrným životním standardem. Patří sem např. skupina kvalifikovaných manuálních pracovníků.

E1, E2, E3 – Skupina charakterizována podprůměrným životním standardem, kde se nacházejí především neaktivní jednotlivci, tzn. nezaměstnaní, důchodci nebo nekvalifikovaní dělníci apod.

Otázky k ekonomické aktivitě a k zaměstnání:

Tyto otázky (ot.18, 19, 20, 21 a 22) jsou (mimo jiných) použity především ke stanovení ABCDE klasifikace. Na základě odpovědi respondenta na otázku 8 (Ekonomická aktivita) je dále dotazován skupinou specifických otázek. Otázka 8 je tedy použita jako filtr pro kladení dalších otázek. Tedy výše uvedených pět otázek není položeno každému respondentovi. Proto pro možnost tvorby cílových skupin v rámci celé populace je doplněna segmentace jednotlivých odpovědí na tuto otázku o skupinu respondentů, kterým tato příslušná otázka nebyla položena. Tedy například u otázky č. 20 "Podnikatelská činnost" je tato skupina označena "Respondent není podnikatel".