

SPIR NetMonitor

Výzkum sociodemografie návštěvníků internetu v České Republice

Název média:

TOTAL

Měsíc:

Leden 2016

Základní informace	
Velikost internetové populace ČR	6 921 144
Počet respondentů	
Total (za všechna měřená média)	N = 22 155
RU(počet)	6 761 957
Reach(%)	97.70
PV(počet) (od návštěvníků z ČR)	6 385 732 749
PV(počet) (od všech návštěvníků)	6 833 021 626
GRP (%)	92 264.12

**Zdroj: NetMonitor – SPIR – Gemius & Mediaresearch
Leden 2016**

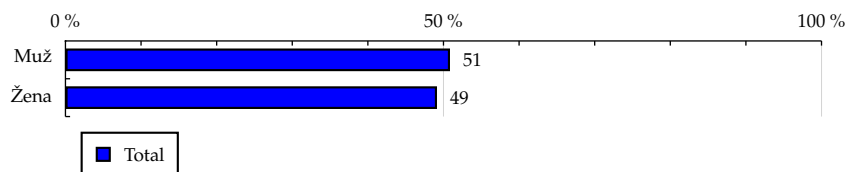
TOTAL

Tabulka 1: Pohlaví

	TOTAL				
	RU (%)	RU (počet)	PV (%)	PV (počet)	TRP (%)
Muž	50.86	3 439 141	54.36	3 471 425 755	98 742.44
Žena	49.14	3 322 816	45.64	2 914 306 994	85 576.30

Zdroj: NetMonitor – SPIR – Gemius & Mediaresearch, Leden 2016

Graf 1: Pohlaví dle RU(%)



Zdroj: NetMonitor – SPIR – Gemius & Mediaresearch, Leden 2016

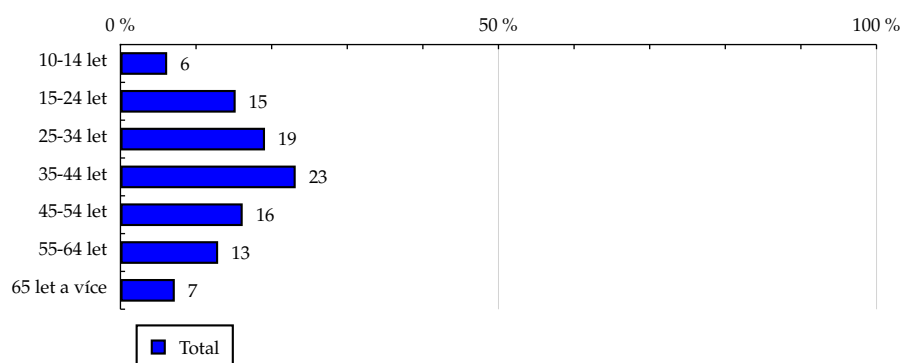
TOTAL

Tabulka 2: Věk

	TOTAL				
	RU (%)	RU (počet)	PV (%)	PV (počet)	TRP (%)
10-14 let	6.18	418 049	2.11	134 768 329	30 611.55
15-24 let	15.24	1 030 477	13.50	861 873 841	81 671.23
25-34 let	19.12	1 293 190	16.19	1 034 033 887	77 614.25
35-44 let	23.18	1 567 273	25.14	1 605 545 563	100 601.72
45-54 let	16.17	1 093 370	18.52	1 182 536 863	105 987.55
55-64 let	12.92	873 482	14.88	950 488 584	107 090.36
65 let a více	7.19	486 113	9.65	616 485 682	124 772.22

Zdroj: NetMonitor – SPIR – Gemius & Mediaresearch, Leden 2016

Graf 2: Věk dle RU(%)



Zdroj: NetMonitor – SPIR – Gemius & Mediaresearch, Leden 2016

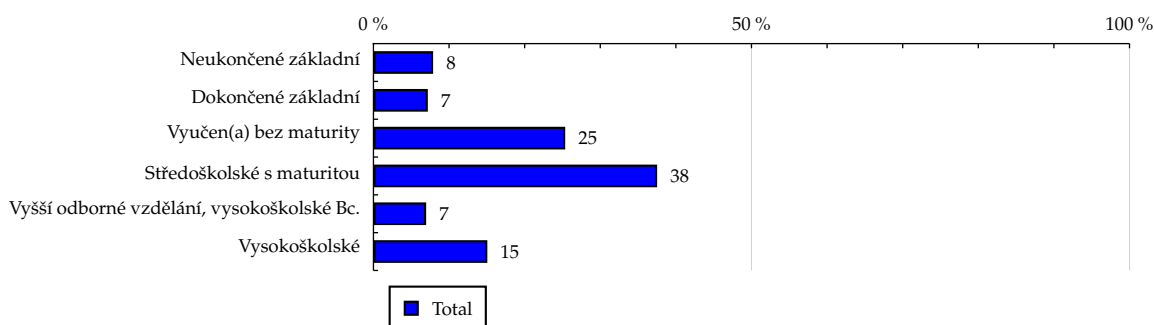
TOTAL

Tabulka 3: Nejvyšší dokončené vzdělání

	TOTAL				
	RU (%)	RU (počet)	PV (%)	PV (počet)	TRP (%)
Neukončené základní	7.89	533 617	3.28	209 749 728	37 566.69
Dokončené základní	7.19	486 508	6.34	404 937 482	80 932.55
Vyučen(a) bez maturity	25.36	1 715 125	30.12	1 923 523 009	109 173.92
Středoškolské s maturitou	37.52	2 537 008	39.22	2 504 427 147	96 852.85
Vyšší odborné vzdělání, vysokoškolské Bc.	6.97	471 518	6.50	415 024 248	86 904.33
Vysokoškolské	15.06	1 018 179	14.53	928 071 136	89 478.06

Zdroj: NetMonitor – SPIR – Gemius & Mediaresearch, Leden 2016

Graf 3: Nejvyšší dokončené vzdělání dle RU(%)



Zdroj: NetMonitor – SPIR – Gemius & Mediaresearch, Leden 2016

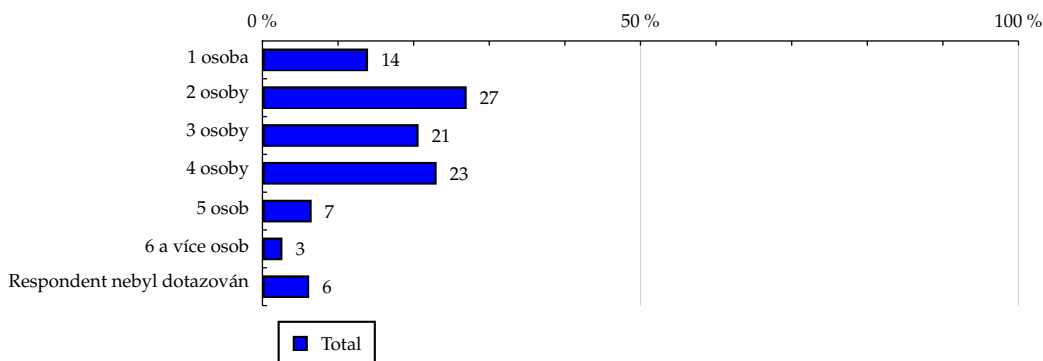
TOTAL

Tabulka 4: Počet osob v domácnosti

	TOTAL				
	RU (%)	RU (počet)	PV (%)	PV (počet)	TRP (%)
1 osoba	13.97	944 610	15.84	1 011 625 155	120 799.57
2 osoby	27.01	1 826 377	28.73	1 834 390 292	98 851.82
3 osoby	20.65	1 396 187	22.10	1 411 184 520	91 343.29
4 osoby	23.04	1 557 985	22.49	1 435 971 473	95 202.52
5 osob	6.51	440 484	6.06	386 905 065	74 179.29
6 a více osob	2.64	178 261	2.68	170 887 915	80 261.42
Respondent nebyl dotazován	6.18	418 049	2.11	134 768 329	30 611.55

Zdroj: NetMonitor – SPIR – Gemius & Mediaresearch, Leden 2016

Graf 4: Počet osob v domácnosti dle RU(%)



Zdroj: NetMonitor – SPIR – Gemius & Mediaresearch, Leden 2016

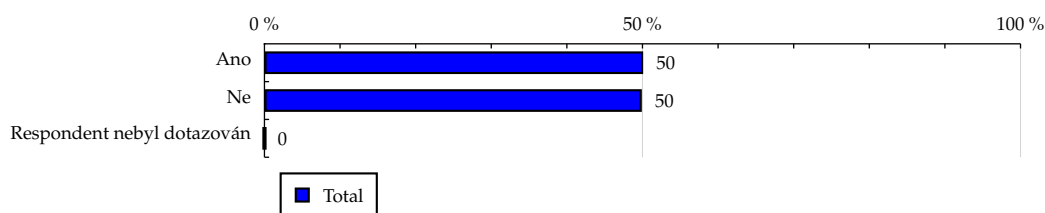
TOTAL

Tabulka 5: Hlava domácnosti

	TOTAL				
	RU (%)	RU (počet)	PV (%)	PV (počet)	TRP (%)
Ano	50.09	3 387 366	54.85	3 502 460 670	102 597.14
Ne	49.91	3 374 591	45.15	2 883 272 079	82 206.70
Respondent nebyl dotazován	0.00	0	0.00	0	-

Zdroj: NetMonitor – SPIR – Gemius & Mediaresearch, Leden 2016

Graf 5: Hlava domácnosti dle RU(%)



Zdroj: NetMonitor – SPIR – Gemius & Mediaresearch, Leden 2016

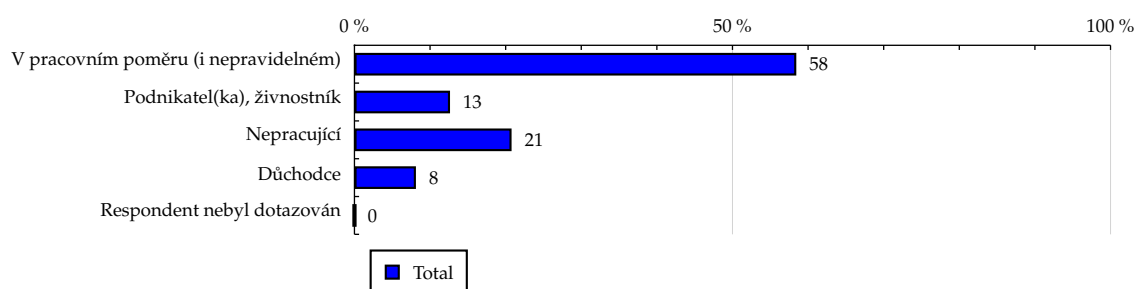
TOTAL

Tabulka 6: Ekonomická aktivita

	TOTAL				
	RU (%)	RU (počet)	PV (%)	PV (počet)	TRP (%)
V pracovním poměru (i nepravidelném)	58.44	3 951 882	57.83	3 692 880 165	97 672.28
Podnikatel(ka), živnostník	12.64	854 877	13.94	889 982 339	90 177.69
Nepracující	20.78	1 405 365	16.66	1 063 963 577	70 950.34
Důchodce	8.13	549 832	11.57	738 906 668	113 026.67
Respondent nebyl dotazován	0.00	0	0.00	0	-

Zdroj: NetMonitor – SPIR – Gemius & Mediaresearch, Leden 2016

Graf 6: Ekonomická aktivita dle RU(%)



Zdroj: NetMonitor – SPIR – Gemius & Mediaresearch, Leden 2016

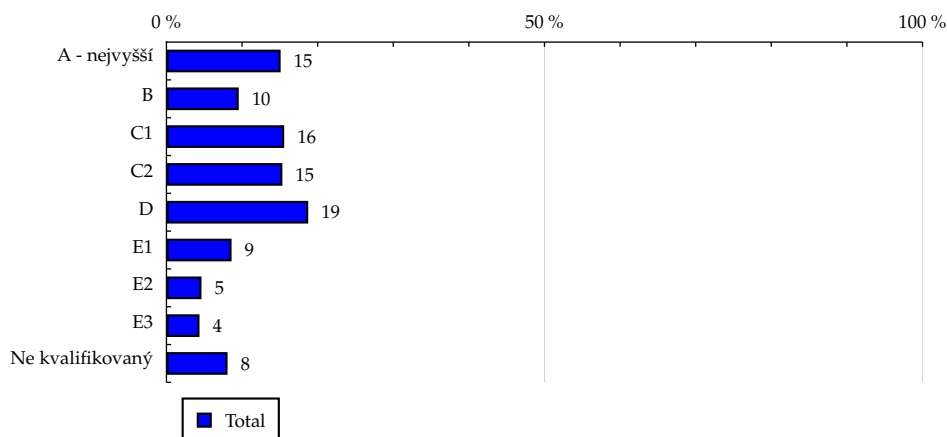
TOTAL

Tabulka 7: ABCDE národní socioekonomická klasifikace

	TOTAL				
	RU (%)	RU (počet)	PV (%)	PV (počet)	TRP (%)
A - nejvyšší	15.10	1 021 166	15.55	992 785 858	92 452.02
B	9.56	646 276	10.33	659 820 226	87 837.44
C1	15.57	1 053 023	15.88	1 013 977 604	90 507.58
C2	15.33	1 036 835	17.71	1 131 124 062	99 071.02
D	18.75	1 267 880	19.05	1 216 174 922	103 292.21
E1	8.61	582 193	9.01	575 073 718	121 051.79
E2	4.63	312 854	4.60	293 618 961	91 236.74
E3	4.37	295 635	4.55	290 751 957	122 919.29
Ne kvalifikovaný	8.08	546 090	3.33	212 405 440	34 081.30

Zdroj: NetMonitor – SPIR – Gemius & Mediaresearch, Leden 2016

Graf 7: ABCDE národní socioekonomická klasifikace dle RU(%)



Zdroj: NetMonitor – SPIR – Gemius & Mediaresearch, Leden 2016

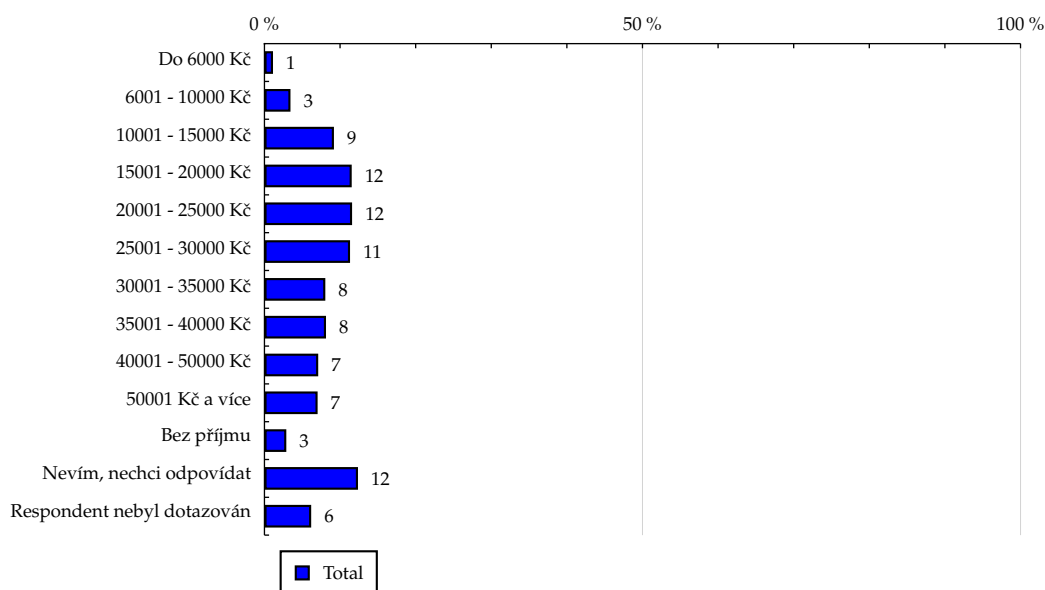
TOTAL

Tabulka 8: Čistý příjem domácnosti

	TOTAL				
	RU (%)	RU (počet)	PV (%)	PV (počet)	TRP (%)
Do 6000 Kč	1.13	76 180	1.01	64 311 771	87 056.92
6001 - 10000 Kč	3.44	232 871	4.18	266 920 958	110 206.62
10001 - 15000 Kč	9.19	621 371	10.54	673 050 084	120 261.41
15001 - 20000 Kč	11.54	780 634	12.48	796 866 592	111 510.98
20001 - 25000 Kč	11.59	784 033	13.19	841 985 959	114 773.08
25001 - 30000 Kč	11.32	765 487	11.90	759 801 606	92 863.11
30001 - 35000 Kč	8.05	544 601	8.39	535 492 065	77 378.68
35001 - 40000 Kč	8.14	550 589	8.06	514 755 969	82 189.35
40001 - 50000 Kč	7.11	480 722	7.71	492 172 016	92 647.91
50001 Kč a více	7.03	475 341	6.65	424 777 997	78 232.48
Bez příjmu	2.89	195 595	1.79	114 318 607	43 311.57
Nevím, nechci odpovídat	12.37	836 477	12.00	766 510 796	112 348.69
Respondent nebyl dotazován	6.18	418 049	2.11	134 768 329	30 611.55

Zdroj: NetMonitor – SPIR – Gemius & Mediaresearch, Leden 2016

Graf 8: Čistý příjem domácnosti dle RU(%)



Zdroj: NetMonitor – SPIR – Gemius & Mediaresearch, Leden 2016

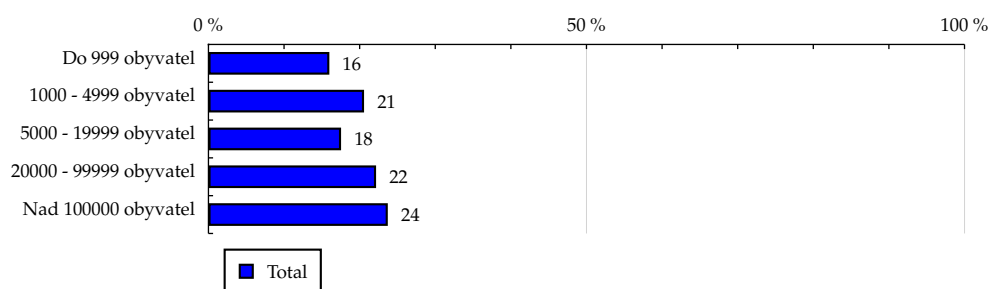
TOTAL

Tabulka 9: Velikost místa bydliště

	TOTAL				
	RU (%)	RU (počet)	PV (%)	PV (počet)	TRP (%)
Do 999 obyvatel	15.99	1 080 918	16.06	1 025 788 364	92 584.77
1000 - 4999 obyvatel	20.58	1 391 927	21.30	1 360 025 778	95 246.85
5000 - 19999 obyvatel	17.54	1 186 203	17.46	1 114 805 508	91 607.65
20000 - 99999 obyvatel	22.17	1 499 131	23.38	1 492 715 905	97 119.66
Nad 100000 obyvatel	23.72	1 603 778	21.80	1 392 397 194	85 350.78

Zdroj: NetMonitor – SPIR – Gemius & Mediaresearch, Leden 2016

Graf 9: Velikost místa bydliště dle RU(%)



Zdroj: NetMonitor – SPIR – Gemius & Mediaresearch, Leden 2016

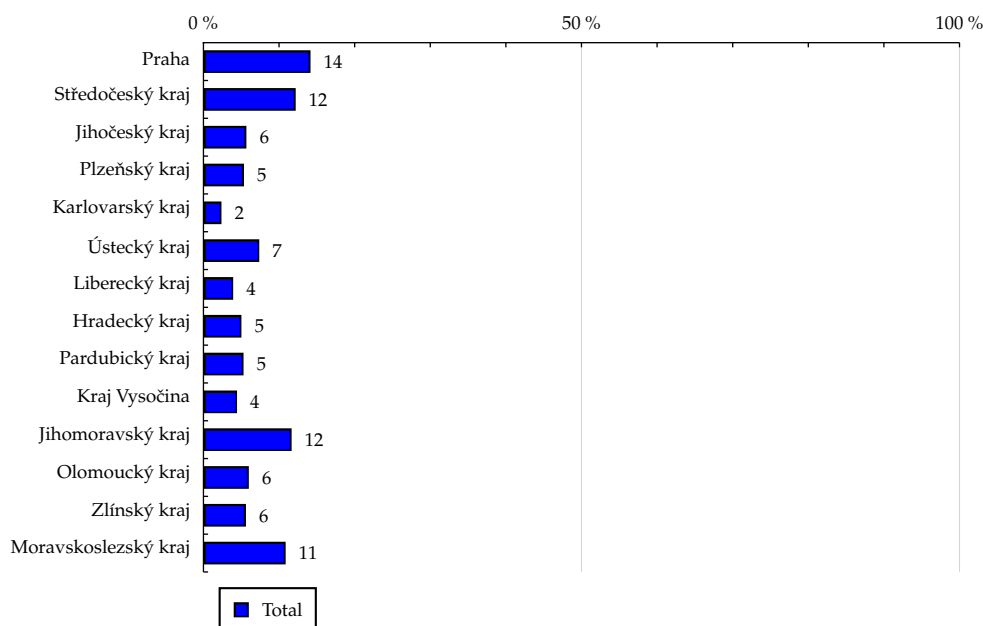
TOTAL

Tabulka 10: Kraj

	TOTAL				
	RU (%)	RU (počet)	PV (%)	PV (počet)	TRP (%)
Praha	14.16	957 764	12.32	786 980 756	80 739.17
Středočeský kraj	12.20	825 254	11.64	743 336 385	87 267.60
Jihočeský kraj	5.68	383 808	5.98	381 897 630	98 181.04
Plzeňský kraj	5.36	362 647	6.11	390 448 348	105 348.23
Karlovarský kraj	2.38	160 954	1.94	124 121 779	74 539.81
Ústecký kraj	7.38	498 999	6.20	395 711 738	77 809.68
Liberecký kraj	3.93	265 430	3.69	235 669 778	85 427.26
Hradecký kraj	5.02	339 409	5.59	356 669 349	102 532.38
Pardubický kraj	5.30	358 467	5.70	364 137 319	99 832.54
Kraj Vysočina	4.44	300 144	4.88	311 854 474	102 429.66
Jihomoravský kraj	11.66	788 578	12.21	779 832 890	96 023.44
Olomoucký kraj	6.00	405 957	6.81	434 614 747	106 110.06
Zlínský kraj	5.62	379 809	5.94	379 556 829	96 840.55
Moravskoslezský kraj	10.87	734 728	10.98	700 900 727	93 036.56

Zdroj: NetMonitor – SPIR – Gemius & Mediaresearch, Leden 2016

Graf 10: Kraj dle RU(%)



Zdroj: NetMonitor – SPIR – Gemius & Mediaresearch, Leden 2016

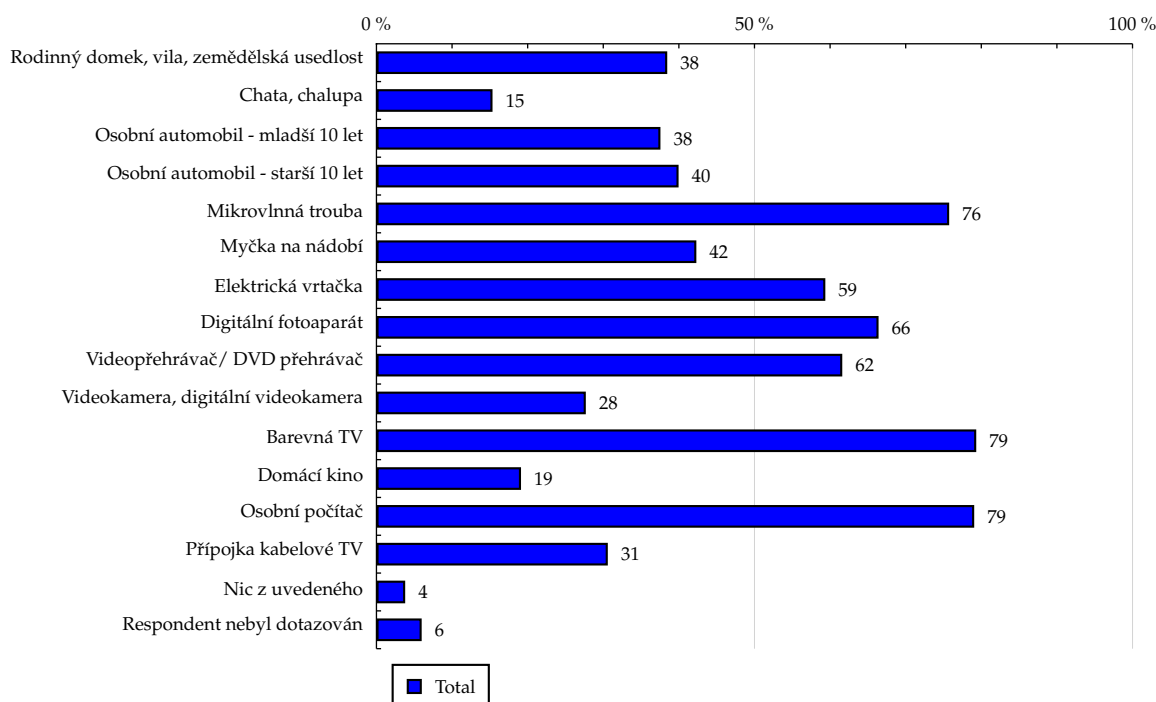
TOTAL

Tabulka 11: Vybavenost

	TOTAL				
	RU (%)	RU (počet)	PV (%)	PV (počet)	TRP (%)
Rodinný domek, vila, zemědělská usedlost	38.46	2 600 701	41.91	2 676 029 828	101 917.25
Chata, chalupa	15.35	1 038 138	15.16	967 889 326	84 180.63
Osobní automobil - mladší 10 let	37.56	2 540 086	37.81	2 414 370 868	92 441.20
Osobní automobil - starší 10 let	39.96	2 701 885	43.67	2 788 963 757	93 197.56
Mikrovlnná trouba	75.75	5 121 878	80.35	5 131 107 272	93 806.40
Myčka na nádobí	42.31	2 861 077	42.57	2 718 342 849	88 942.41
Elektrická vrtačka	59.37	4 014 884	63.66	4 064 955 344	92 278.48
Digitální fotoaparát	66.41	4 490 696	69.95	4 466 863 464	90 301.21
Videopřehrávač/ DVD přehrávač	61.61	4 165 766	65.11	4 157 533 297	90 418.16
Videokamera, digitální videokamera	27.69	1 872 279	28.10	1 794 324 994	80 001.85
Barevná TV	79.33	5 364 078	84.40	5 389 531 347	93 486.87
Domácí kino	19.12	1 292 707	18.82	1 201 753 160	77 145.49
Osobní počítač	79.06	5 345 732	83.87	5 355 673 177	92 122.32
Přípojka kabelové TV	30.60	2 069 043	30.99	1 978 751 946	79 871.82
Nic z uvedeného	3.80	256 902	3.38	216 045 009	140 071.16
Respondent nebyl dotazován	5.98	404 650	2.03	129 721 434	31 168.88

Zdroj: NetMonitor – SPIR – Gemius & Mediaresearch, Leden 2016

Graf 11: Vybavenost dle RU(%)



Zdroj: NetMonitor – SPIR – Gemius & Mediaresearch, Leden 2016

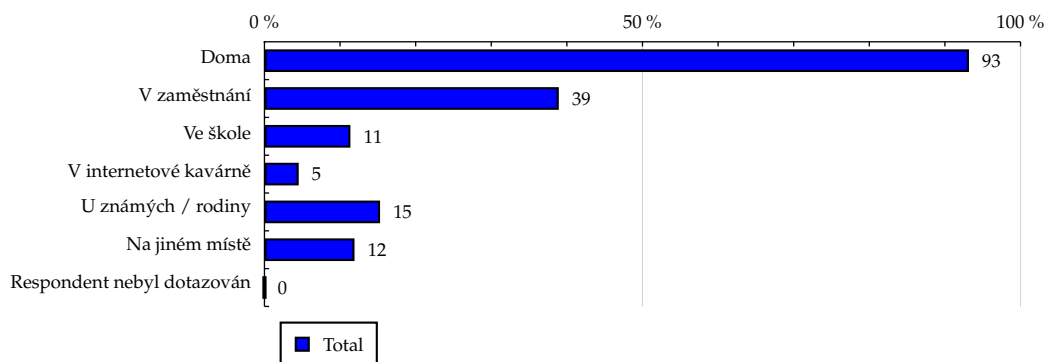
TOTAL

Tabulka 12: Všechna místa používání internetu

	TOTAL				
	RU (%)	RU (počet)	PV (%)	PV (počet)	TRP (%)
Doma	93.18	6 300 581	94.85	6 056 783 061	92 056.72
V zaměstnání	38.93	2 632 520	36.50	2 330 717 554	86 777.27
Ve škole	11.37	768 528	8.50	542 520 352	68 951.41
V internetové kavárně	4.53	305 985	3.41	217 778 974	52 668.08
U známých / rodiny	15.29	1 033 763	12.34	788 103 675	59 290.28
Na jiném místě	11.91	805 503	9.91	632 662 535	62 591.90
Respondent nebyl dotazován	0.00	0	0.00	0	-

Zdroj: NetMonitor – SPIR – Gemius & Mediaresearch, Leden 2016

Graf 12: Všechna místa používání internetu dle RU(%)



Zdroj: NetMonitor – SPIR – Gemius & Mediaresearch, Leden 2016

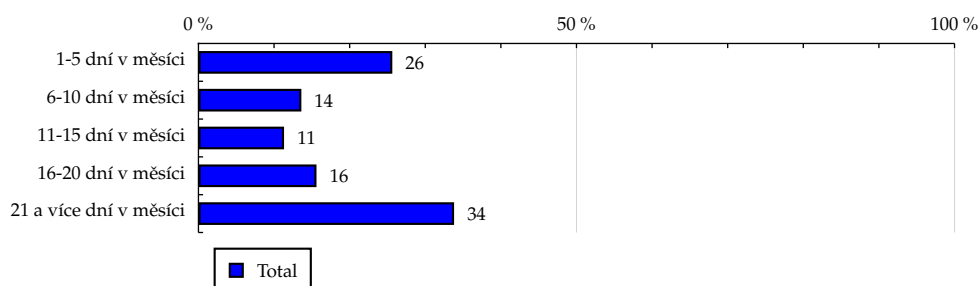
TOTAL

Tabulka 13: Měřená četnost užívání internetu (NetMonitor)

	TOTAL				
	RU (%)	RU (počet)	PV (%)	PV (počet)	TRP (%)
1-5 dní v měsíci	25.64	1 733 878	1.58	100 596 813	6 938.08
6-10 dní v měsíci	13.61	920 257	3.55	226 574 689	22 272.65
11-15 dní v měsíci	11.32	765 687	5.97	381 216 152	49 259.79
16-20 dní v měsíci	15.61	1 055 688	16.64	1 062 779 024	106 549.11
21 a více dní v měsíci	33.81	2 286 445	72.26	4 614 566 070	172 018.46

Zdroj: NetMonitor – SPIR – Gemius & Mediaresearch, Leden 2016

Graf 13: Měřená četnost užívání internetu (NetMonitor) dle RU(%)



Zdroj: NetMonitor – SPIR – Gemius & Mediaresearch, Leden 2016

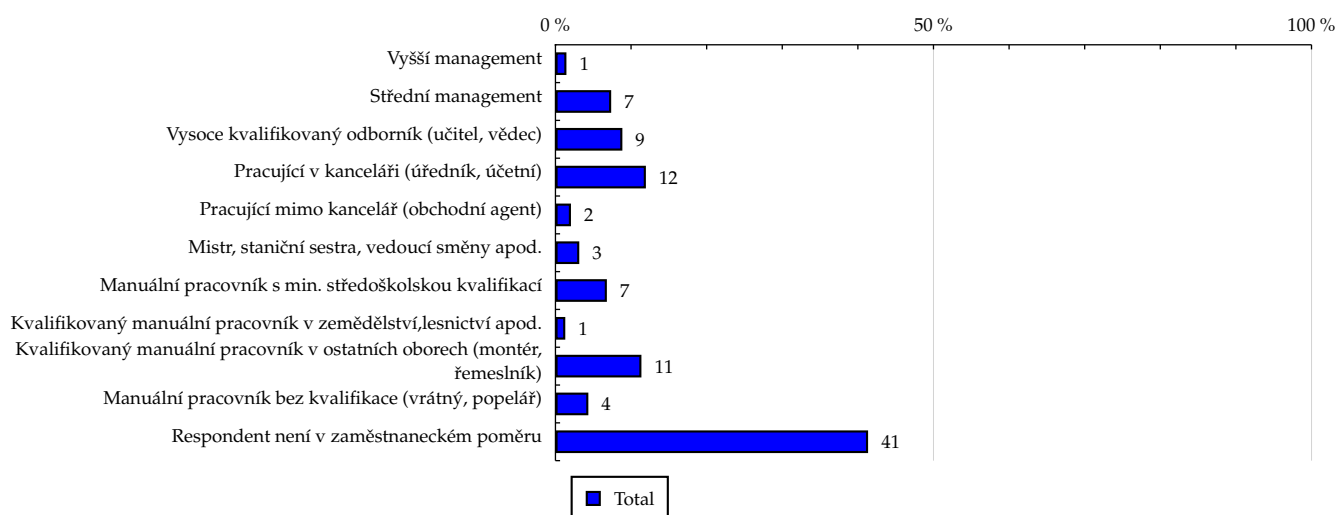
TOTAL

Tabulka 14: Charakteristika zaměstnání

	TOTAL				
	RU (%)	RU (počet)	PV (%)	PV (počet)	TRP (%)
Vyšší management	1.45	97 744	1.26	80 737 936	73 990.13
Střední management	7.37	498 157	6.80	434 090 601	86 582.29
Vysoce kvalifikovaný odborník (učitel, vědec)	8.85	598 378	8.12	518 464 278	98 960.02
Pracující v kanceláři (úředník, účetní)	11.96	808 737	11.53	735 961 037	96 538.38
Pracující mimo kancelář (obchodní agent)	2.05	138 804	1.65	105 171 765	73 574.64
Mistr, staniční sestra, vedoucí směny apod.	3.15	213 326	3.12	199 150 217	134 639.58
Manuální pracovník s min. středoškolskou kvalifikací	6.80	459 678	6.67	425 862 747	91 259.11
Kvalifikovaný manuální pracovník v zemědělství, lesnictví apod.	1.30	87 694	1.37	87 485 193	72 361.97
Kvalifikovaný manuální pracovník v ostatních oborech (montér, řemeslník)	11.37	768 732	12.90	823 975 103	101 870.49
Manuální pracovník bez kvalifikace (vrátný, popelář)	4.35	294 452	4.50	287 389 996	89 169.23
Respondent není v zaměstnaneckém poměru	41.35	2 796 250	42.09	2 687 443 877	89 140.38

Zdroj: NetMonitor – SPIR – Gemius & Mediaresearch, Leden 2016

Graf 14: Charakteristika zaměstnání dle RU(%)



Zdroj: NetMonitor – SPIR – Gemius & Mediaresearch, Leden 2016

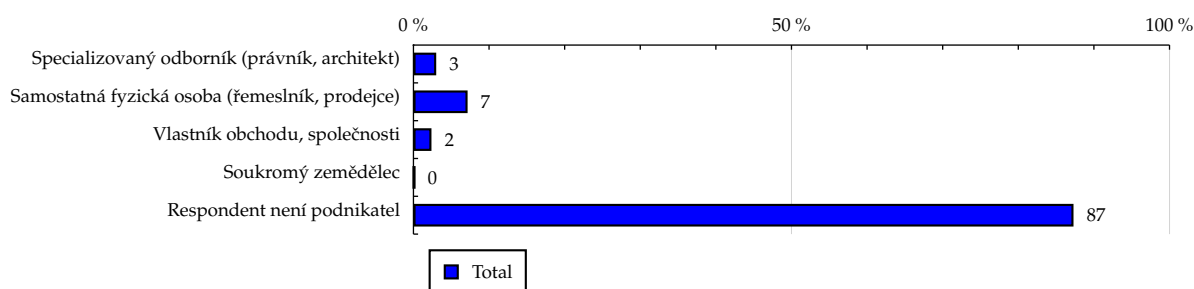
TOTAL

Tabulka 15: Podnikatelská činnost

	TOTAL				
	RU (%)	RU (počet)	PV (%)	PV (počet)	TRP (%)
Specializovaný odborník (právník, architekt)	3.01	203 210	3.26	208 184 767	77 331.56
Samostatná fyzická osoba (řemeslník, prodejce)	7.16	484 416	8.21	524 577 566	87 277.69
Vlastník obchodu, společnosti	2.38	161 025	2.31	147 661 561	97 849.98
Soukromý zemědělec	0.15	10 045	0.17	11 009 067	70 672.65
Respondent není podnikatel	87.30	5 903 260	86.04	5 494 299 789	93 370.52

Zdroj: NetMonitor – SPIR – Gemius & Mediaresearch, Leden 2016

Graf 15: Podnikatelská činnost dle RU(%)



Zdroj: NetMonitor – SPIR – Gemius & Mediaresearch, Leden 2016

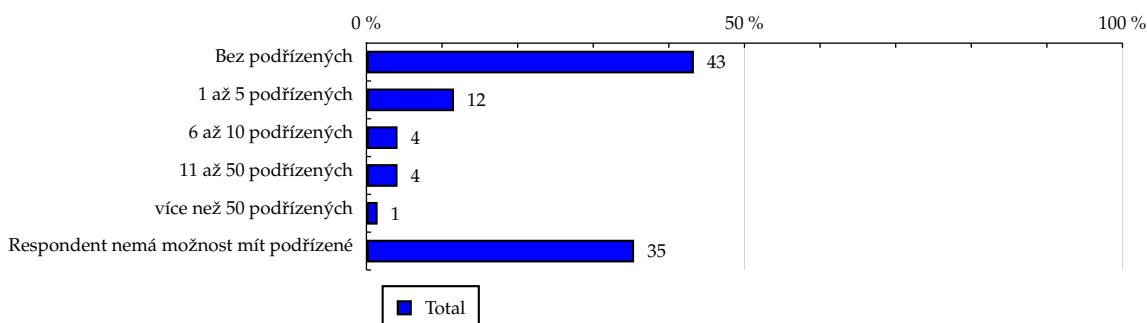
TOTAL

Tabulka 16: Počet podřízených

	TOTAL				
	RU (%)	RU (počet)	PV (%)	PV (počet)	TRP (%)
Bez podřízených	43.31	2 928 792	45.97	2 935 538 816	103 155.37
1 až 5 podřízených	11.58	783 035	11.08	707 744 967	72 060.29
6 až 10 podřízených	4.11	278 128	4.27	272 615 462	90 734.31
11 až 50 podřízených	4.11	278 208	3.70	236 135 926	77 728.58
více než 50 podřízených	1.48	99 805	1.22	77 921 363	64 536.29
Respondent nemá možnost mít podřízené	35.40	2 393 987	33.76	2 155 776 215	91 028.18

Zdroj: NetMonitor – SPIR – Gemius & Mediaresearch, Leden 2016

Graf 16: Počet podřízených dle RU(%)

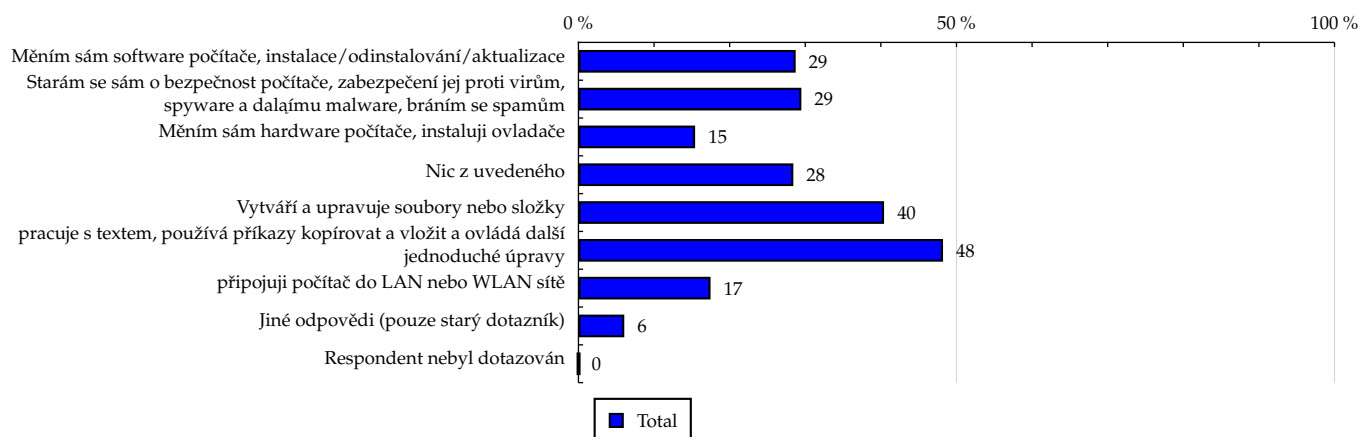


Zdroj: NetMonitor – SPIR – Gemius & Mediaresearch, Leden 2016

Tabulka 17: Činnost respondenta na počítači

	TOTAL				
	RU (%)	RU (počet)	PV (%)	PV (počet)	TRP (%)
Měním sám software počítače, instalace/odinstalování/aktualizace	28.73	1 942 378	27.52	1 757 303 388	62 882.67
Starám se sám o bezpečnost počítače, zabezpečení jej proti virům, spyware a dalajímu malware, bráním se spamům	29.48	1 993 183	28.55	1 823 157 155	47 762.59
Měním sám hardware počítače, instaluji ovladače	15.43	1 043 317	15.68	1 001 439 887	54 545.22
Nic z uvedeného	28.42	1 921 765	30.04	1 918 391 270	185 262.12
Vytváří a upravuje soubory nebo složky	40.42	2 732 963	39.62	2 529 998 954	71 109.01
pracuje s textem, používá příkazy kopírovat a vložit a ovládá další jednoduché úpravy	48.22	3 260 421	49.72	3 175 076 071	82 283.47
připojuji počítač do LAN nebo WLAN sítě	17.47	1 181 610	16.65	1 062 919 364	58 149.70
Jiné odpovědi (pouze starý dotazník)	6.06	410 108	4.94	315 589 457	61 720.39
Respondent nebyl dotazován	0.03	2 023	0.01	583 324	2 156.42

Zdroj: NetMonitor – SPIR – Gemius & Mediaresearch, Leden 2016

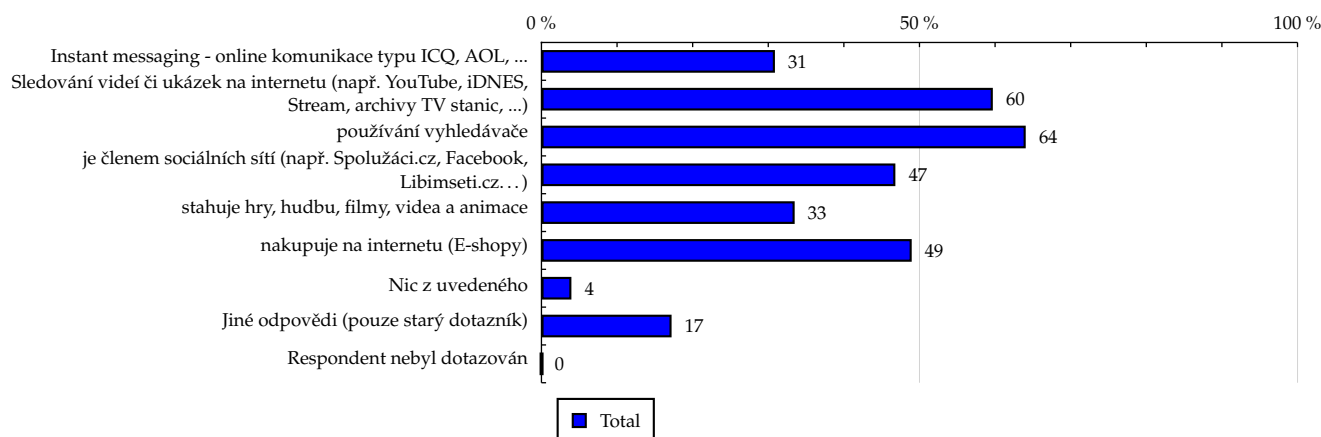
Graf 17: Činnost respondenta na počítači dle RU(%)


Zdroj: NetMonitor – SPIR – Gemius & Mediaresearch, Leden 2016

Tabulka 18: Pravidelné aktivity na internetu

	TOTAL				
	RU (%)	RU (počet)	PV (%)	PV (počet)	TRP (%)
Instant messaging - online komunikace typu ICQ, AOL, ...	30.88	2 088 085	28.44	1 815 790 874	83 297.57
Sledování videí či ukázek na internetu (např. YouTube, iDNES, Stream, archivy TV stanic, ...)	59.70	4 036 726	60.20	3 843 901 674	81 823.21
používání vyhledávače	64.05	4 331 222	67.54	4 313 114 534	84 395.83
je členem sociálních sítí (např. Spolužáci.cz, Facebook, Libimseti.cz...)	46.81	3 165 359	46.61	2 976 365 919	73 759.83
stahuje hry, hudbu, filmy, videa a animace	33.49	2 264 807	31.33	2 000 931 143	62 834.47
nakupuje na internetu (E-shopy)	48.97	3 311 253	53.18	3 395 732 099	83 655.97
Nic z uvedeného	3.96	267 715	3.57	228 009 564	209 139.22
Jiné odpovědi (pouze starý dotazník)	17.21	1 163 666	15.28	975 971 489	122 080.35
Respondent nebyl dotazován	0.03	2 023	0.01	583 324	2 156.42

Zdroj: NetMonitor – SPIR – Gemius & Mediaresearch, Leden 2016

Graf 18: Pravidelné aktivity na internetu dle RU(%)


Zdroj: NetMonitor – SPIR – Gemius & Mediaresearch, Leden 2016

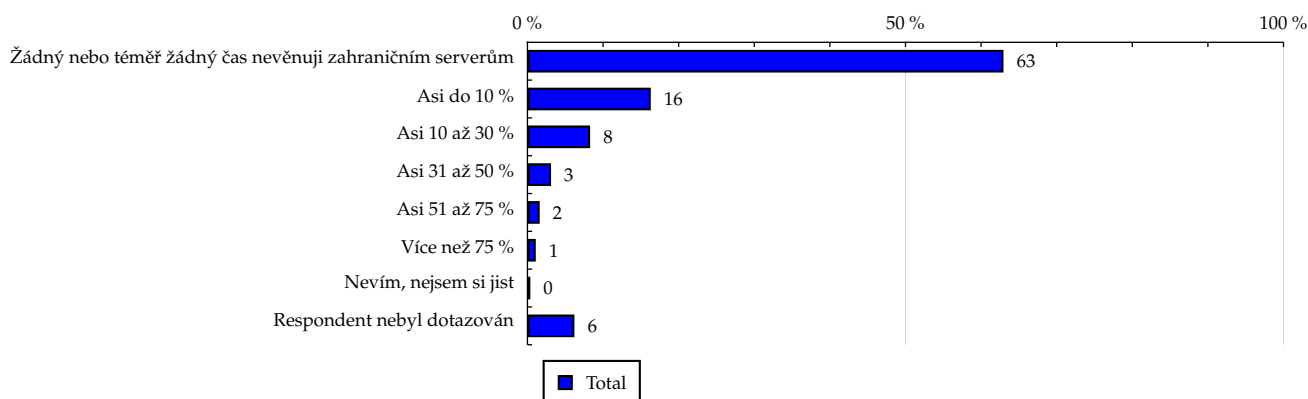
TOTAL

Tabulka 19: Čas trávený na zahraničních serverech v cizích jazycích vyjma slovenštiny

	TOTAL				
	RU (%)	RU (počet)	PV (%)	PV (počet)	TRP (%)
Žádný nebo téměř žádný čas nevěnuji zahraničním serverům	62.96	4 257 101	69.96	4 467 437 829	179 629.99
Asi do 10 %	16.31	1 103 131	15.77	1 006 998 916	52 877.46
Asi 10 až 30 %	8.29	560 397	7.44	475 032 788	47 349.77
Asi 31 až 50 %	3.12	211 086	2.35	150 055 724	32 805.33
Asi 51 až 75 %	1.62	109 809	1.52	97 342 845	38 366.29
Více než 75 %	1.10	74 575	0.71	45 504 940	55 257.39
Nevím, nejsem si jist	0.38	25 782	0.13	8 008 054	3 014.04
Respondent nebyl dotazován	6.21	420 073	2.12	135 351 653	28 964.38

Zdroj: NetMonitor – SPIR – Gemius & Mediaresearch, Leden 2016

Graf 19: Čas trávený na zahraničních serverech v cizích jazycích vyjma slovenštiny dle RU(%)



Zdroj: NetMonitor – SPIR – Gemius & Mediaresearch, Leden 2016

LEGENDA

Níže uváděný pojem "cílová skupina" (daná cílová skupina, vybraná cílová skupina, vybraná CS) je zde používán ve smyslu cílová skupina uvedená v řádku tabulky (resp. sloupci grafu) daného socio-demografického ukazatele, tj. např. cílová skupina "ženy", "Liberecký kraj", "Důchodce" apod. Cílová skupina Všichni je definována jako Osoby ve věku 10+ let, které alespoň jednou v posledním měsíci navštívily internet.

MÉDIUM:

RU(počet) – počet návštěvníků (reálných uživatelů) vybraného média z příslušné cílové skupiny

RU(%) – složení návštěvníků

Informace o profilu návštěvníků vybraného média – v podobě procentuálního rozložení uživatelů internetu (dle Reache) mezi jednotlivé cílové skupiny.

$$RU(\%) = RU(\text{počet})(\text{médium})(\text{vybraná CS}) / RU(\text{počet})(\text{médium})(\text{CS všichni}) * 100$$

Reach(%) – poměr počtu návštěvníků média z příslušné cílové skupiny ku velikosti této cílové skupiny

$$\text{Reach}(\%)(\text{CS}) = RU(\text{počet})(\text{médium})(\text{CS}) / \text{velikost CS}(\text{počet}) * 100$$

PV(počet) – počet zobrazení (page views) generovaných na médiu uživateli z příslušné cílové skupiny

PV(%) – složení zobrazení (page views)

Informace o profilu návštěvníků vybraného média – v podobě procentuálního rozložení uživatelů internetu (dle zobrazení (page views)) mezi jednotlivé cílové skupiny.

$$PV(\%) = PV(\text{počet})(\text{médium})(\text{vybraná CS}) / PV(\text{počet})(\text{médium})(\text{CS všichni}) * 100$$

TRP(%) – Target Rating Points

Hrubý zásah dané cílové skupiny na vybraném médiu.

$$TRP(\%) = PV(\text{počet})(\text{médium}) / \text{velikost CS}(\text{počet}) * 100$$

(obdobně je definován ukazatel GRP(%) Gross Rating Points, pouze jako cílová skupina je brána celá populace, cílová skupina "Všichni")

Afinita(%) – afinita reache

Koeficient vyjadřující vztah návštěvnosti vybraného média k návštěvnosti internetu.

$$\text{Afinita}(\%) = \text{Reach}(\%)(\text{médium})(\text{vybraná CS}) / \text{Reach}(\%)(\text{médium})(\text{CS všichni})$$

TOTAL:

Total RU(počet) – počet návštěvníků (reálných uživatelů) všech měřených médií z příslušné cílové skupiny

Total RU(%) – složení návštěvníků, tj. informace o profilu Reache celkem pro všechna měřená média

Informace o profilu návštěvníků všech měřených médií – v podobě procentuálního rozložení uživatelů internetu (dle Reache) mezi jednotlivé cílové skupiny.

$$RU(\%) = RU(\text{počet})(\text{všechna média})(\text{vybraná CS}) / RU(\text{počet})(\text{všechna média})(\text{CS všichni}) * 100$$

Total PV(počet) – počet zobrazení (page views) generovaných na všech měřených médiích uživateli z příslušné cílové skupiny

Total PV(%) – složení zobrazení, tj. informace o profilu zobrazení (page views) celkem pro všechna měřená média

Informace o profilu návštěvníků všech měřených médií – v podobě procentuálního rozložení uživatelů internetu (dle zobrazení (page views)) mezi jednotlivé cílové skupiny.

$$PV(\%) = PV(\text{počet})(\text{všechna média})(\text{vybraná CS}) / PV(\text{počet})(\text{všechna média})(\text{CS všichni}) * 100$$

Otázka IT znalosti

Základní – osoby, které deklarují základní znalosti práce s počítačem a internetem. (např. psaní základních textů, ukládání souborů, elektronická pošta, prohlížení www stránek apod.)

Nadstandardní – osoby, které deklarují užívání počítače a internetu na nadstandardní úrovni. (např. využívání matematických funkcí v tabulkovém procesoru, tvorba grafických prezentací, práce s vyhledávači, databáze na uživatelské úrovni apod.)

Profesionální – osoby, které se profesionálně věnují IT, technologiím apod. (např. programátorská nebo administrátorská činnost)

ABCDE klasifikace

ABCDE klasifikace umožňuje posuzování sociálního a ekonomického postavení jednotlivců ve společnosti. Obvykle je počítána pro přednostu domácnosti (hlavu domácnosti), vzhledem ke specifiku internetového dotazování byla přijata metoda přímého výpočtu přímo pro jednotlivé respondenty. Na aktualizaci ABCDE klasifikace pracovala v posledním roce metodická komise se zástupci výzkumných agentur, reklamních agentur a odborné veřejnosti. Výsledkem je navržení škály A,B,C1,C2,D,E1,E2,E3. Tato škála odpovídá mezinárodnímu standardu potvrzeného sdružením ESOMAR a i algoritmus zařazení jednotlivce odpovídá mezinárodním zvyklostem. ABCDE klasifikace rozčleňuje jednotlivce domácnosti do sociálních kategorií na základě ekonomického postavení (ekonomicky aktivní x neaktivní jednotlivce). Pro ekonomicky aktivní potom rozlišuje podnikatele a zaměstnance. Pozice v zaměstnání potom slouží k další diferenciaci (včetně případného počtu podřízených osob pro vedoucí zaměstnance). Pro všechny vzniklé třídy má na závěrečné zařazení vliv vzdělání zkoumané osoby. Pro ekonomicky neaktivní osoby se na základě standardu ESOMAR nepostupuje dle jejich posledního zaměstnání, ale na základě stupně ekonomické síly měřené prostřednictvím vybavenosti domácnosti, vliv vzdělání se projevuje i zde. Vzhledem k tomu, že mezinárodní postup odpovídá evropským stupňům, vychází při jeho použití horší sociální struktura obyvatel ČR než bylo zvykem pro stávající klasifikaci ABCD, nicméně tato struktura umožňuje provádět srovnání v rámci Evropy. Přesto se komise rozhodla, že pro použití v rámci ČR bude použita upravená škála, která zohlední specifika ČR. Tato upravená škála vzniká z evropského standardu posunutím o jednu nebo dvě třídy výše či níže na základě indexu životního minima domácnosti, ve které zkoumaná osoba žije.

A – Skupina s nejvyšším sociálním statusem ve společnosti daným vysoce prestižním zaměstnáním a zároveň nejvyššími příjmy.

B – Skupina s nadprůměrnými příjmy, obvykle vyšší management a skupina vyšších profesionálů s minimálně středoškolským vzděláním.

C1, C2 – Skupina s průměrným životním standardem a průměrnými příjmy. Jde o skupinu např. malých podnikatelů a živnostníků, techniků, úředníků a nižších odborníků.

D – Skupina s průměrným až mírně podprůměrným životním standardem. Patří sem např. skupina kvalifikovaných manuálních pracovníků.

E1, E2, E3 – Skupina charakterizována podprůměrným životním standardem, kde se nacházejí především neaktivní jednotlivci, tzn. nezaměstnaní, důchodci nebo nekvalifikovaní dělníci apod.

Otázky k ekonomické aktivitě a k zaměstnání:

Tyto otázky (ot.18, 19, 20, 21 a 22) jsou (mimo jiných) použity především ke stanovení ABCDE klasifikace. Na základě odpovědi respondenta na otázku 8 (Ekonomická aktivita) je dále dotazován skupinou specifických otázek. Otázka 8 je tedy použita jako filtr pro kladení dalších otázek. Tedy výše uvedených pět otázek není položeno každému respondentovi. Proto pro možnost tvorby cílových skupin v rámci celé populace je doplněna segmentace jednotlivých odpovědí na tuto otázku o skupinu respondentů, kterým tato příslušná otázka nebyla položena. Tedy například u otázky č. 20 "Podnikatelská činnost" je tato skupina označena "Respondent není podnikatel".