

SPIR NetMonitor

Výzkum sociodemografie návštěvníků internetu v České Republice

Název média:

TOTAL

Měsíc:

Listopad 2015

Základní informace	
Velikost internetové populace ČR	6 949 307
Počet respondentů	
Total (za všechna měřená média)	N = 22 339
RU(počet)	6 789 473
Reach(%)	97.70
PV(počet) (od návštěvníků z ČR)	6 244 297 395
PV(počet) (od všech návštěvníků)	6 687 025 310
GRP (%)	89 854.97

**Zdroj: NetMonitor – SPIR – Gemius & Mediaresearch
Listopad 2015**

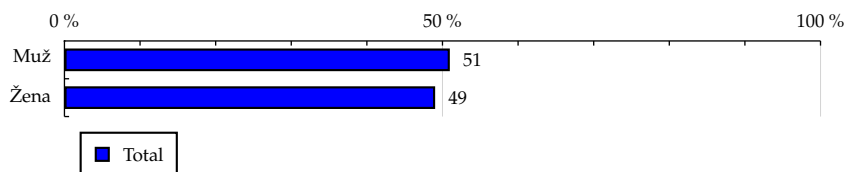
TOTAL

Tabulka 1: Pohlaví

	TOTAL				
	RU (%)	RU (počet)	PV (%)	PV (počet)	TRP (%)
Muž	50.97	3 460 284	53.19	3 321 065 853	94 081.85
Žena	49.03	3 329 188	46.81	2 923 231 541	85 491.31

Zdroj: NetMonitor – SPIR – Gemius & Mediaresearch, Listopad 2015

Graf 1: Pohlaví dle RU(%)



Zdroj: NetMonitor – SPIR – Gemius & Mediaresearch, Listopad 2015

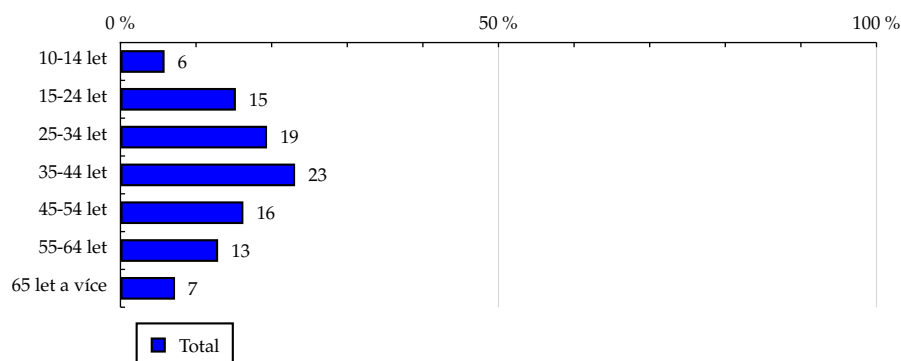
TOTAL

Tabulka 2: Věk

	TOTAL				
	RU (%)	RU (počet)	PV (%)	PV (počet)	TRP (%)
10-14 let	5.84	396 564	2.23	139 253 550	31 503.79
15-24 let	15.27	1 036 978	13.57	847 264 060	79 963.70
25-34 let	19.39	1 316 617	17.26	1 077 917 565	80 581.87
35-44 let	23.10	1 568 140	24.66	1 539 568 547	96 076.48
45-54 let	16.26	1 103 784	18.65	1 164 394 782	103 936.06
55-64 let	12.92	876 914	15.34	958 069 741	107 503.97
65 let a více	7.22	490 472	8.29	517 829 150	104 375.27

Zdroj: NetMonitor – SPIR – Gemius & Mediaresearch, Listopad 2015

Graf 2: Věk dle RU(%)



Zdroj: NetMonitor – SPIR – Gemius & Mediaresearch, Listopad 2015

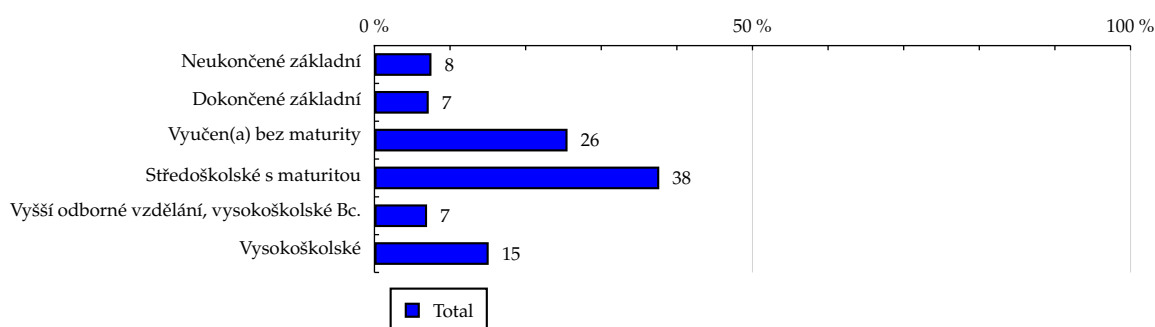
TOTAL

Tabulka 3: Nejvyšší dokončené vzdělání

	TOTAL				
	RU (%)	RU (počet)	PV (%)	PV (počet)	TRP (%)
Neukončené základní	7.54	512 073	3.35	209 296 082	37 335.67
Dokončené základní	7.18	487 226	6.45	402 976 543	80 216.05
Vyučen(a) bez maturity	25.54	1 734 225	30.00	1 873 278 810	105 888.79
Středoškolské s maturitou	37.67	2 557 400	38.48	2 402 719 706	92 542.47
Vyšší odborné vzdělání, vysokoškolské Bc.	6.96	472 331	7.12	444 488 967	92 698.55
Vysokoškolské	15.11	1 026 215	14.60	911 537 287	87 528.21

Zdroj: NetMonitor – SPIR – Gemius & Mediaresearch, Listopad 2015

Graf 3: Nejvyšší dokončené vzdělání dle RU(%)



Zdroj: NetMonitor – SPIR – Gemius & Mediaresearch, Listopad 2015

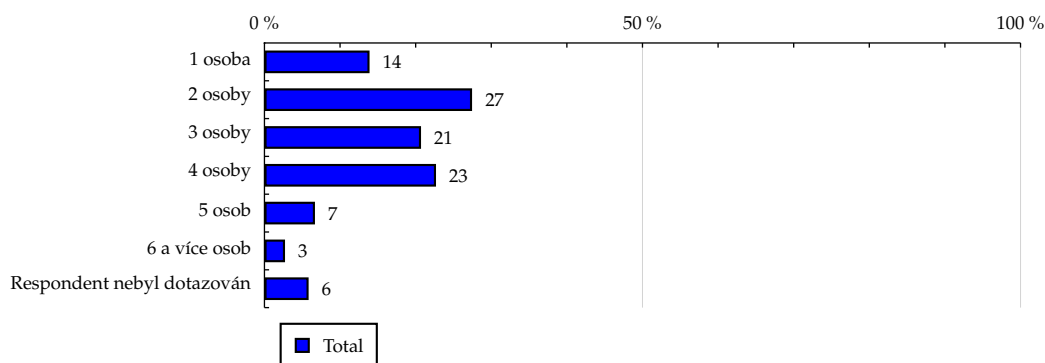
TOTAL

Tabulka 4: Počet osob v domácnosti

	TOTAL				
	RU (%)	RU (počet)	PV (%)	PV (počet)	TRP (%)
1 osoba	13.90	943 631	14.59	911 239 615	104 966.17
2 osoby	27.46	1 864 251	28.51	1 780 034 589	91 104.01
3 osoby	20.71	1 406 351	22.15	1 382 827 936	93 065.65
4 osoby	22.69	1 540 760	23.29	1 454 061 441	96 580.50
5 osob	6.68	453 423	6.61	412 594 892	86 163.13
6 a více osob	2.72	184 491	2.63	164 285 372	76 393.95
Respondent nebyl dotazován	5.84	396 564	2.23	139 253 550	31 503.79

Zdroj: NetMonitor – SPIR – Gemius & Mediaresearch, Listopad 2015

Graf 4: Počet osob v domácnosti dle RU(%)



Zdroj: NetMonitor – SPIR – Gemius & Mediaresearch, Listopad 2015

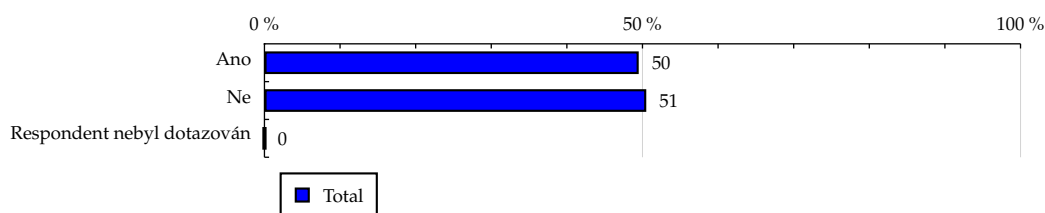
TOTAL

Tabulka 5: Hlava domácnosti

	TOTAL				
	RU (%)	RU (počet)	PV (%)	PV (počet)	TRP (%)
Ano	49.50	3 360 956	52.54	3 280 542 163	94 632.35
Ne	50.50	3 428 516	47.46	2 963 755 231	85 099.62
Respondent nebyl dotazován	0.00	0	0.00	0	-

Zdroj: NetMonitor – SPIR – Gemius & Mediaresearch, Listopad 2015

Graf 5: Hlava domácnosti dle RU(%)



Zdroj: NetMonitor – SPIR – Gemius & Mediaresearch, Listopad 2015

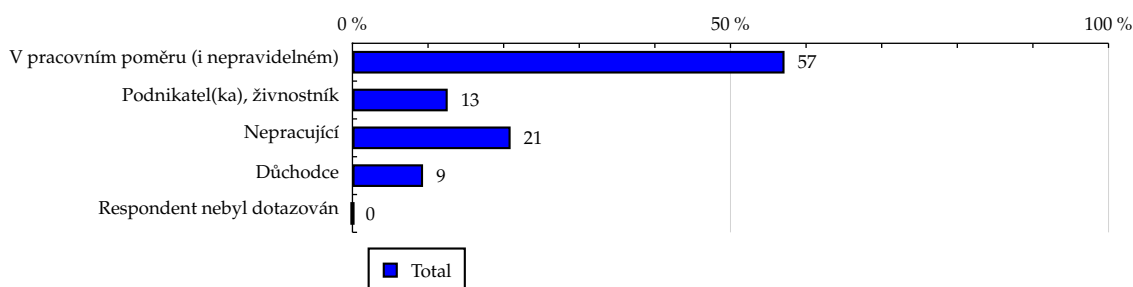
TOTAL

Tabulka 6: Ekonomická aktivita

	TOTAL				
	RU (%)	RU (počet)	PV (%)	PV (počet)	TRP (%)
V pracovním poměru (i nepravidelném)	57.15	3 879 927	57.07	3 563 533 038	91 495.83
Podnikatel(ka), živnostník	12.60	855 388	13.52	843 938 607	89 195.09
Nepracující	20.92	1 420 341	17.22	1 075 102 012	72 993.54
Důchodce	9.34	633 815	12.20	761 723 739	119 859.58
Respondent nebyl dotazován	0.00	0	0.00	0	-

Zdroj: NetMonitor – SPIR – Gemius & Mediaresearch, Listopad 2015

Graf 6: Ekonomická aktivita dle RU(%)



Zdroj: NetMonitor – SPIR – Gemius & Mediaresearch, Listopad 2015

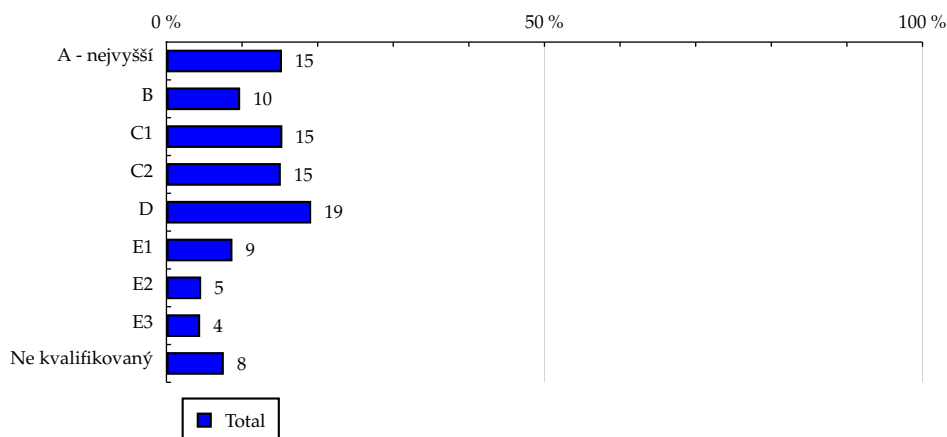
TOTAL

Tabulka 7: ABCDE národní socioekonomická klasifikace

	TOTAL				
	RU (%)	RU (počet)	PV (%)	PV (počet)	TRP (%)
A - nejvyšší	15.28	1 037 248	15.48	966 848 019	87 124.46
B	9.75	662 263	10.41	649 771 662	87 642.86
C1	15.33	1 040 790	15.48	966 869 352	85 315.54
C2	15.13	1 027 284	16.70	1 042 914 534	100 004.76
D	19.14	1 299 701	19.69	1 229 430 928	93 865.25
E1	8.73	592 912	10.14	633 185 129	136 702.86
E2	4.59	311 525	4.42	275 869 443	94 194.61
E3	4.46	302 585	4.22	263 652 840	103 091.43
Ne kvalifikovaný	7.59	515 160	3.46	215 755 487	35 932.11

Zdroj: NetMonitor – SPIR – Gemius & Mediaresearch, Listopad 2015

Graf 7: ABCDE národní socioekonomická klasifikace dle RU(%)



Zdroj: NetMonitor – SPIR – Gemius & Mediaresearch, Listopad 2015

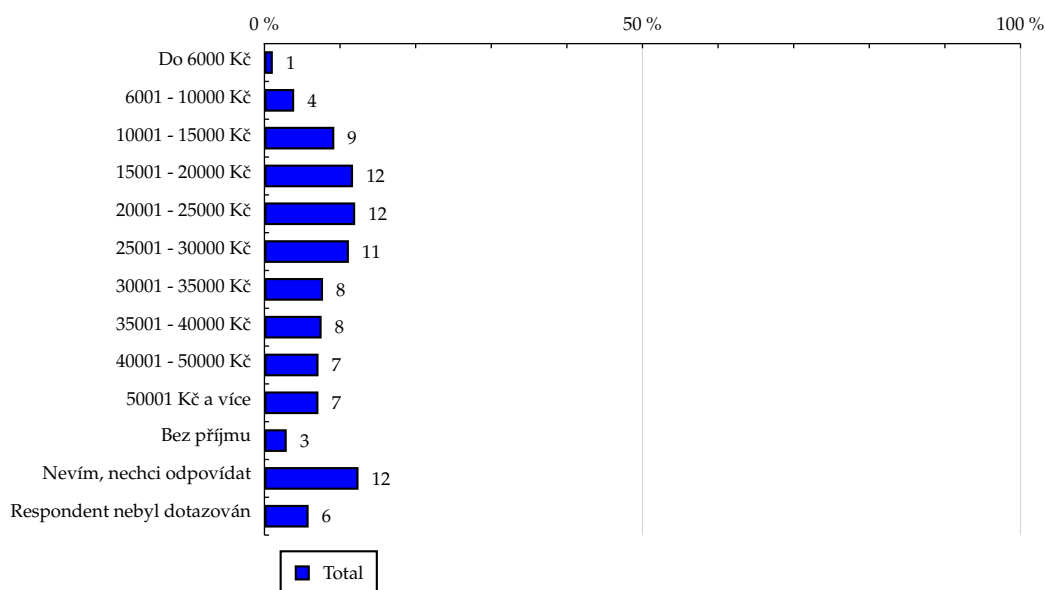
TOTAL

Tabulka 8: Čistý příjem domácnosti

	TOTAL				
	RU (%)	RU (počet)	PV (%)	PV (počet)	TRP (%)
Do 6000 Kč	1.11	75 086	0.88	54 665 405	73 825.19
6001 - 10000 Kč	3.93	267 143	4.15	259 044 053	110 954.45
10001 - 15000 Kč	9.24	627 592	10.59	661 449 448	117 707.49
15001 - 20000 Kč	11.72	796 027	12.75	796 427 233	106 863.46
20001 - 25000 Kč	12.00	814 670	13.12	819 137 671	105 343.73
25001 - 30000 Kč	11.17	758 046	11.76	734 257 096	88 226.71
30001 - 35000 Kč	7.75	526 101	8.34	520 962 339	76 103.78
35001 - 40000 Kč	7.56	513 208	7.97	497 396 949	79 292.69
40001 - 50000 Kč	7.15	485 260	6.93	433 036 641	80 019.88
50001 Kč a více	7.14	485 056	7.23	451 288 974	84 856.45
Bez příjmu	2.95	200 292	1.96	122 657 818	47 267.25
Nevím, nechci odpovídat	12.44	844 423	12.09	754 720 218	118 219.57
Respondent nebyl dotazován	5.84	396 564	2.23	139 253 550	31 503.79

Zdroj: NetMonitor – SPIR – Gemius & Mediaresearch, Listopad 2015

Graf 8: Čistý příjem domácnosti dle RU(%)



Zdroj: NetMonitor – SPIR – Gemius & Mediaresearch, Listopad 2015

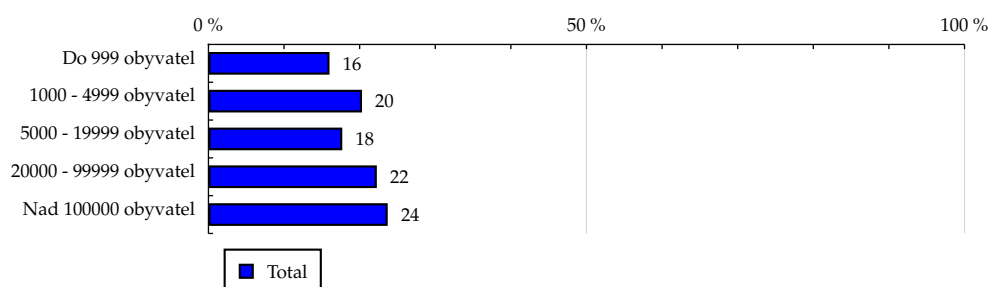
TOTAL

Tabulka 9: Velikost místa bydliště

	TOTAL				
	RU (%)	RU (počet)	PV (%)	PV (počet)	TRP (%)
Do 999 obyvatel	16.01	1 087 186	16.04	1 001 337 455	90 013.10
1000 - 4999 obyvatel	20.31	1 379 090	20.16	1 258 864 306	87 804.10
5000 - 19999 obyvatel	17.70	1 201 617	17.55	1 095 602 589	89 663.66
20000 - 99999 obyvatel	22.27	1 512 095	23.98	1 497 401 324	97 030.43
Nad 100000 obyvatel	23.71	1 609 481	22.28	1 391 091 721	84 925.13

Zdroj: NetMonitor – SPIR – Gemius & Mediaresearch, Listopad 2015

Graf 9: Velikost místa bydliště dle RU(%)



Zdroj: NetMonitor – SPIR – Gemius & Mediaresearch, Listopad 2015

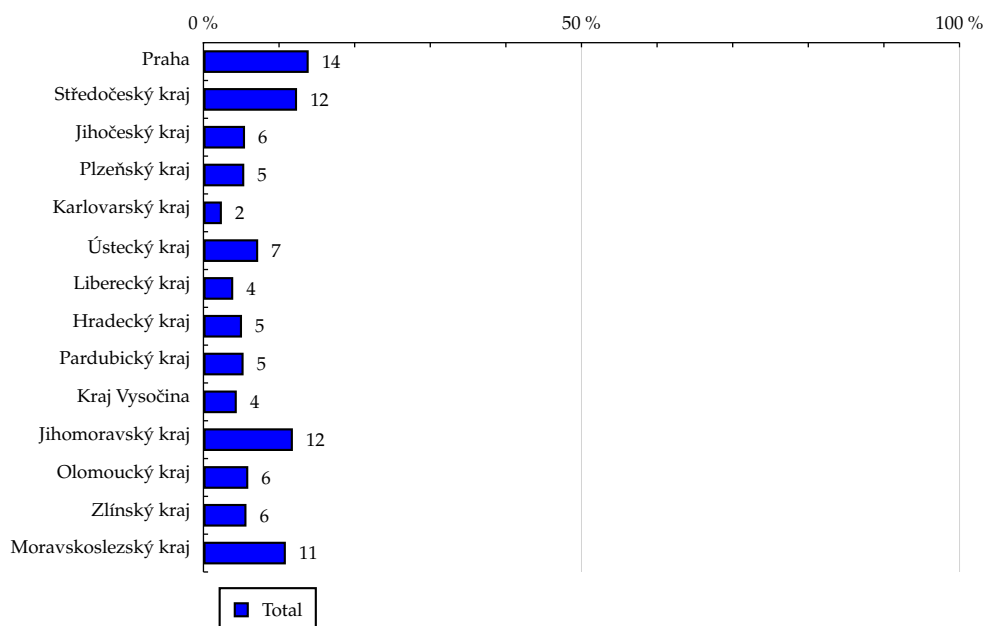
TOTAL

Tabulka 10: Kraj

	TOTAL				
	RU (%)	RU (počet)	PV (%)	PV (počet)	TRP (%)
Praha	13.92	945 223	12.08	754 073 659	77 050.89
Středočeský kraj	12.38	840 397	11.47	716 504 049	83 777.12
Jihočeský kraj	5.50	373 670	5.66	353 362 598	90 477.40
Plzeňský kraj	5.40	366 601	5.70	356 071 214	95 684.72
Karlovarský kraj	2.44	165 768	1.79	111 532 735	66 704.71
Ústecký kraj	7.24	491 439	6.64	414 574 569	81 187.74
Liberecký kraj	3.94	267 601	3.98	248 579 184	89 739.83
Hradecký kraj	5.10	346 157	5.08	316 920 659	90 735.87
Pardubický kraj	5.31	360 696	5.97	372 654 968	101 754.78
Kraj Vysočina	4.41	299 288	4.70	293 535 315	96 021.70
Jihomoravský kraj	11.83	803 024	12.56	784 273 907	96 179.74
Olomoucký kraj	5.93	402 837	6.84	427 413 115	103 927.95
Zlínský kraj	5.69	386 410	6.08	379 519 885	96 437.07
Moravskoslezský kraj	10.90	740 354	11.45	715 281 540	94 559.66

Zdroj: NetMonitor – SPIR – Gemius & Mediaresearch, Listopad 2015

Graf 10: Kraj dle RU(%)

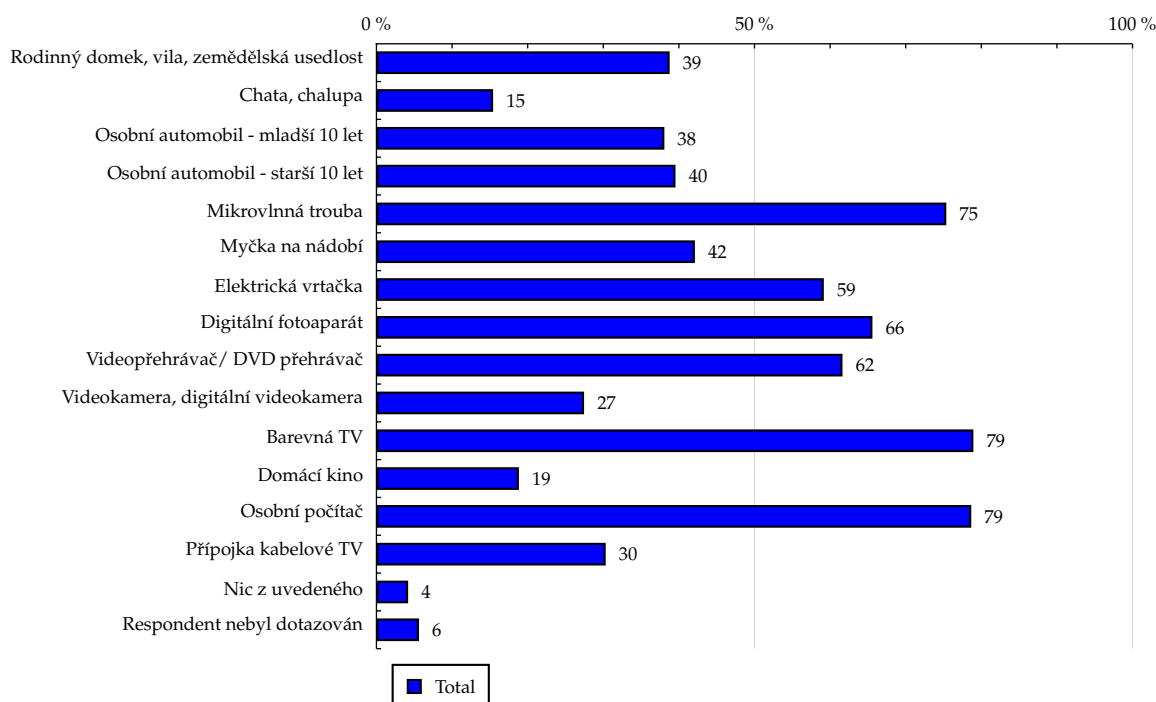


Zdroj: NetMonitor – SPIR – Gemius & Mediaresearch, Listopad 2015

Tabulka 11: Vybavenost

	TOTAL				
	RU (%)	RU (počet)	PV (%)	PV (počet)	TRP (%)
Rodinný domek, vila, zemědělská usedlost	38.78	2 632 882	41.15	2 569 576 593	93 186.89
Chata, chalupa	15.43	1 047 568	15.37	959 682 641	80 814.68
Osobní automobil - mladší 10 let	38.08	2 585 225	39.61	2 473 628 139	91 205.04
Osobní automobil - starší 10 let	39.55	2 685 252	41.82	2 611 083 125	86 111.68
Mikrovlnná trouba	75.37	5 117 278	78.93	4 928 661 091	90 243.38
Myčka na nádobí	42.12	2 859 901	42.13	2 630 975 715	84 676.29
Elektrická vrtačka	59.17	4 017 193	61.81	3 859 851 959	86 597.99
Digitální fotoaparát	65.60	4 453 903	69.26	4 324 744 245	87 842.42
Videopřehrávač/ DVD přehrávač	61.64	4 185 175	65.18	4 069 875 163	85 766.27
Videokamera, digitální videokamera	27.46	1 864 063	26.91	1 680 287 611	74 854.37
Barevná TV	78.95	5 360 276	83.59	5 219 500 037	91 261.00
Domácí kino	18.84	1 279 464	18.36	1 146 484 006	75 409.03
Osobní počítač	78.67	5 341 486	82.99	5 181 914 488	88 949.52
Přípojka kabelové TV	30.32	2 058 287	31.11	1 942 826 141	79 620.81
Nic z uvedeného	4.19	284 531	3.78	235 769 537	132 856.47
Respondent nebyl dotazován	5.63	382 372	2.13	132 975 209	32 948.51

Zdroj: NetMonitor – SPIR – Gemius & Mediaresearch, Listopad 2015

Graf 11: Vybavenost dle RU(%)


Zdroj: NetMonitor – SPIR – Gemius & Mediaresearch, Listopad 2015

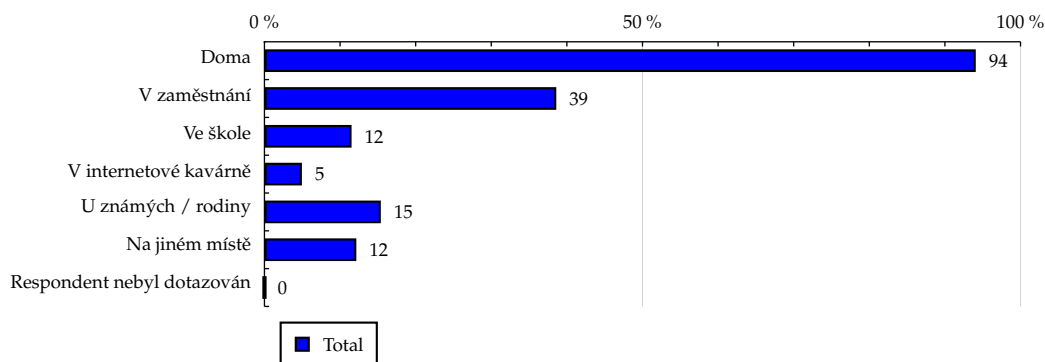
TOTAL

Tabulka 12: Všechna místa používání internetu

	TOTAL				
	RU (%)	RU (počet)	PV (%)	PV (počet)	TRP (%)
Doma	94.08	6 387 477	94.68	5 911 906 925	89 360.18
V zaměstnání	38.60	2 621 022	38.69	2 415 881 553	87 947.95
Ve škole	11.52	781 915	9.48	591 804 969	77 728.92
V internetové kavárně	4.95	336 133	4.14	258 764 783	53 156.53
U známých / rodiny	15.39	1 045 144	13.40	836 464 742	63 335.22
Na jiném místě	12.15	825 109	10.29	642 677 139	65 765.61
Respondent nebyl dotazován	0.00	0	0.00	0	-

Zdroj: NetMonitor – SPIR – Gemius & Mediaresearch, Listopad 2015

Graf 12: Všechna místa používání internetu dle RU(%)



Zdroj: NetMonitor – SPIR – Gemius & Mediaresearch, Listopad 2015

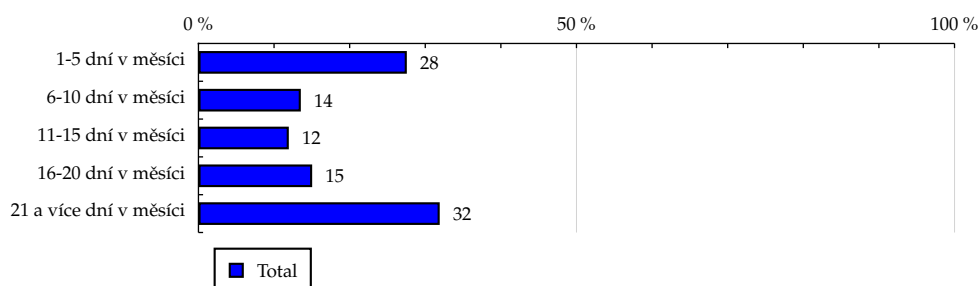
TOTAL

Tabulka 13: Měřená četnost užívání internetu (NetMonitor)

	TOTAL				
	RU (%)	RU (počet)	PV (%)	PV (počet)	TRP (%)
1-5 dní v měsíci	27.56	1 871 436	1.66	103 377 745	7 119.62
6-10 dní v měsíci	13.54	919 187	3.87	241 404 475	22 876.95
11-15 dní v měsíci	11.95	811 430	6.64	414 856 412	44 975.58
16-20 dní v měsíci	15.04	1 020 850	16.97	1 059 950 275	106 175.67
21 a více dní v měsíci	31.91	2 166 567	70.86	4 424 708 487	175 488.81

Zdroj: NetMonitor – SPIR – Gemius & Mediaresearch, Listopad 2015

Graf 13: Měřená četnost užívání internetu (NetMonitor) dle RU(%)



Zdroj: NetMonitor – SPIR – Gemius & Mediaresearch, Listopad 2015

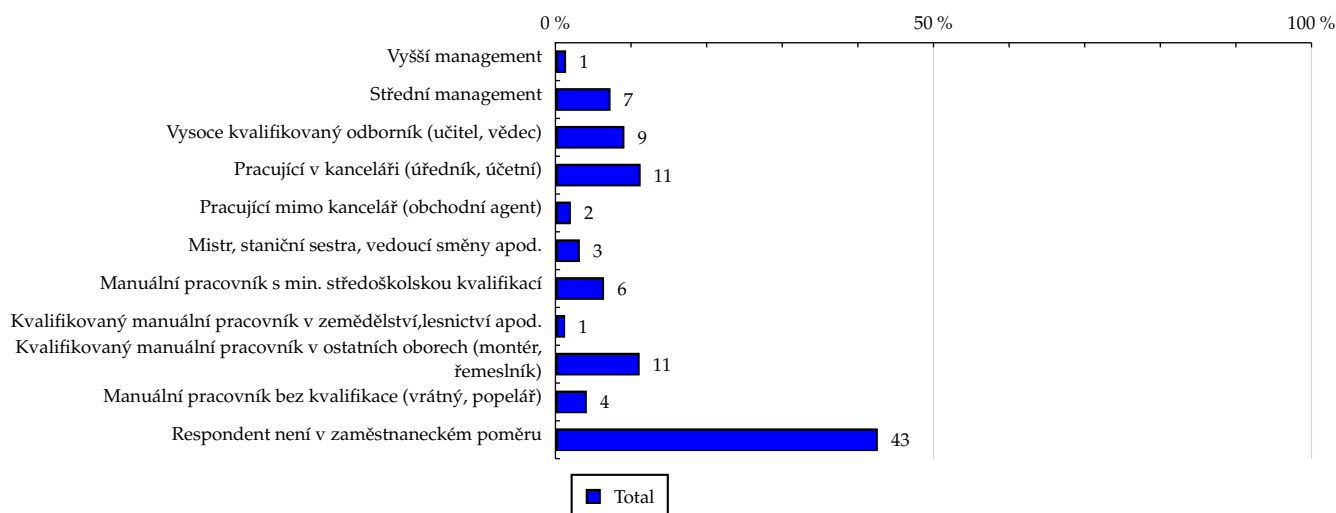
TOTAL

Tabulka 14: Charakteristika zaměstnání

	TOTAL				
	RU (%)	RU (počet)	PV (%)	PV (počet)	TRP (%)
Vyšší management	1.41	95 855	1.16	72 391 091	77 417.87
Střední management	7.29	495 069	6.80	424 792 697	81 002.39
Vysoce kvalifikovaný odborník (učitel, vědec)	9.12	619 173	8.61	537 696 854	89 651.61
Pracující v kanceláři (úředník, účetní)	11.27	765 478	11.60	724 170 885	89 665.96
Pracující mimo kancelář (obchodní agent)	2.04	138 758	1.60	99 722 409	70 094.89
Mistr, staniční sestra, vedoucí směny apod.	3.23	218 974	2.75	171 802 096	105 088.34
Manuální pracovník s min. středoškolskou kvalifikací	6.43	436 277	6.34	395 691 457	81 067.44
Kvalifikovaný manuální pracovník v zemědělství, lesnictví apod.	1.28	86 939	1.38	86 396 895	75 806.39
Kvalifikovaný manuální pracovník v ostatních oborech (montér, řemeslník)	11.14	756 051	12.84	801 913 987	104 425.50
Manuální pracovník bez kvalifikace (vrátný, popelář)	4.15	281 565	4.09	255 384 197	81 111.61
Respondent není v zaměstnaneckém poměru	42.64	2 895 328	42.83	2 674 334 826	91 169.13

Zdroj: NetMonitor – SPIR – Gemius & Mediaresearch, Listopad 2015

Graf 14: Charakteristika zaměstnání dle RU(%)



Zdroj: NetMonitor – SPIR – Gemius & Mediaresearch, Listopad 2015

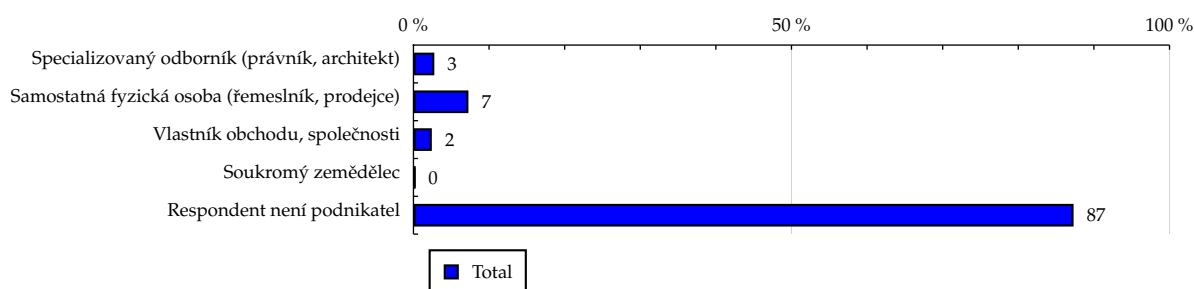
TOTAL

Tabulka 15: Podnikatelská činnost

	TOTAL				
	RU (%)	RU (počet)	PV (%)	PV (počet)	TRP (%)
Specializovaný odborník (právník, architekt)	2.76	187 361	2.98	185 905 324	70 437.49
Samostatná fyzická osoba (řemeslník, prodejce)	7.27	493 323	7.96	497 129 821	84 850.07
Vlastník obchodu, společnosti	2.43	164 947	2.34	145 970 728	88 456.11
Soukromý zemědělec	0.24	15 991	0.32	20 256 510	320 067.71
Respondent není podnikatel	87.31	5 927 849	86.40	5 395 035 012	91 007.27

Zdroj: NetMonitor – SPIR – Gemius & Mediaresearch, Listopad 2015

Graf 15: Podnikatelská činnost dle RU(%)



Zdroj: NetMonitor – SPIR – Gemius & Mediaresearch, Listopad 2015

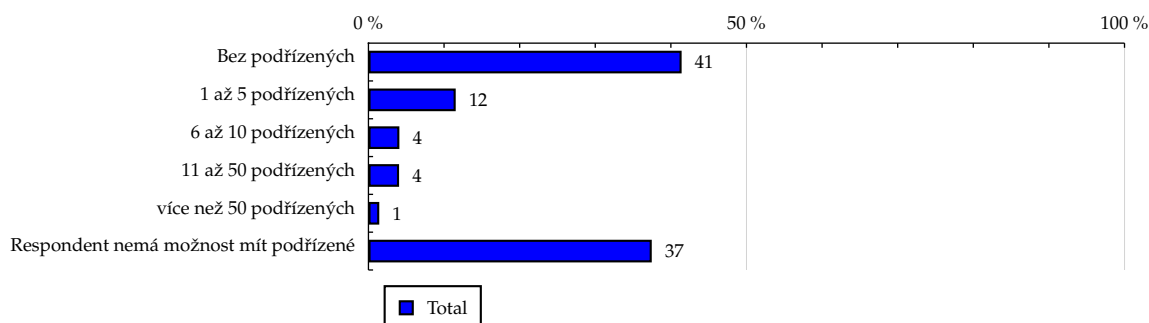
TOTAL

Tabulka 16: Počet podřízených

	TOTAL				
	RU (%)	RU (počet)	PV (%)	PV (počet)	TRP (%)
Bez podřízených	41.42	2 812 184	44.03	2 749 230 045	94 519.12
1 až 5 podřízených	11.54	783 210	10.90	680 529 559	67 700.64
6 až 10 podřízených	4.09	277 720	4.18	261 202 436	78 570.26
11 až 50 podřízených	4.05	275 145	3.67	228 859 712	92 617.56
více než 50 podřízených	1.43	97 124	1.38	86 310 720	85 775.16
Respondent nemá možnost mít podřízené	37.47	2 544 087	35.84	2 238 164 921	95 027.44

Zdroj: NetMonitor – SPIR – Gemius & Mediaresearch, Listopad 2015

Graf 16: Počet podřízených dle RU(%)

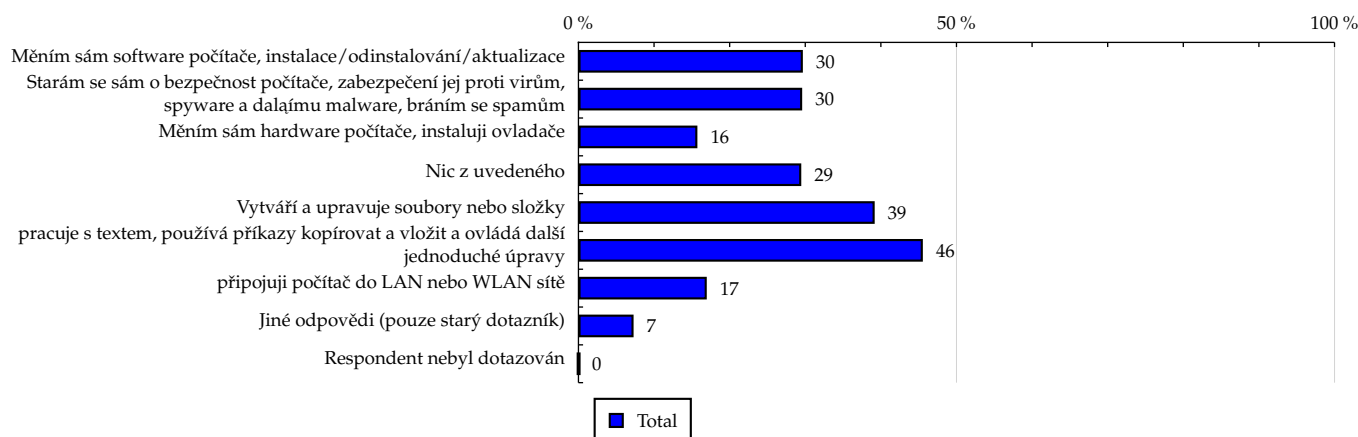


Zdroj: NetMonitor – SPIR – Gemius & Mediaresearch, Listopad 2015

Tabulka 17: Činnost respondenta na počítači

	TOTAL				
	RU (%)	RU (počet)	PV (%)	PV (počet)	TRP (%)
Měním sám software počítače, instalace/odinstalování/aktualizace	29.68	2 014 975	28.13	1 756 810 334	59 957.86
Starám se sám o bezpečnost počítače, zabezpečení jej proti virům, spyware a dalajímu malware, bráním se spamům	29.59	2 008 976	27.44	1 713 497 466	43 873.66
Měním sám hardware počítače, instaluji ovladače	15.73	1 068 283	15.00	936 441 094	48 939.64
Nic z uvedeného	29.47	2 000 838	30.72	1 918 307 976	197 379.89
Vytváří a upravuje soubory nebo složky	39.18	2 660 230	39.40	2 460 475 584	71 455.38
pracuje s textem, používá příkazy kopírovat a vložit a ovládá další jednoduché úpravy	45.55	3 092 806	48.21	3 010 596 133	80 926.38
připojuji počítač do LAN nebo WLAN sítě	16.97	1 152 501	16.57	1 034 657 076	56 493.00
Jiné odpovědi (pouze starý dotazník)	7.29	494 891	5.24	326 900 804	57 512.42
Respondent nebyl dotazován	0.04	2 623	0.01	727 599	1 439.30

Zdroj: NetMonitor – SPIR – Gemius & Mediaresearch, Listopad 2015

Graf 17: Činnost respondenta na počítači dle RU(%)


Zdroj: NetMonitor – SPIR – Gemius & Mediaresearch, Listopad 2015

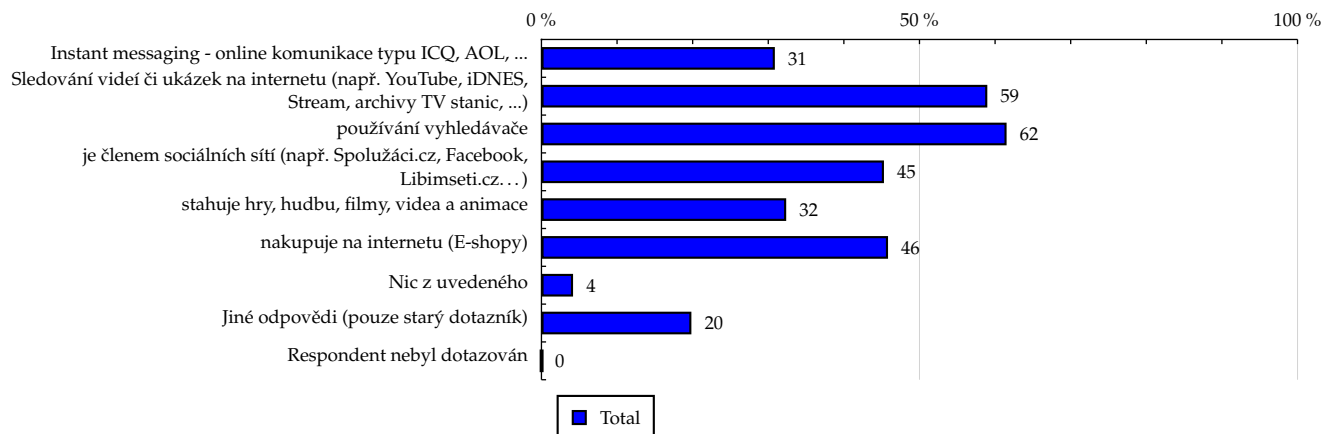
TOTAL

Tabulka 18: Pravidelné aktivity na internetu

	TOTAL				
	RU (%)	RU (počet)	PV (%)	PV (počet)	TRP (%)
Instant messaging - online komunikace typu ICQ, AOL, ...	30.87	2 095 847	26.85	1 676 585 457	75 257.50
Sledování videí či ukázek na internetu (např. YouTube, iDNES, Stream, archivy TV stanic, ...)	58.97	4 003 886	60.30	3 765 441 605	82 168.61
používání vyhledávače	61.52	4 176 621	65.09	4 064 485 209	81 721.84
je členem sociálních sítí (např. Spolužáci.cz, Facebook, Libimseti.cz...)	45.30	3 075 850	46.98	2 933 839 748	76 701.01
stahuje hry, hudbu, filmy, videa a animace	32.37	2 197 433	30.90	1 929 336 952	64 645.11
nakupuje na internetu (E-shopy)	45.84	3 112 086	51.41	3 210 287 683	85 787.05
Nic z uvedeného	4.18	283 623	4.05	252 794 781	198 143.41
Jiné odpovědi (pouze starý dotazník)	19.83	1 346 379	16.82	1 050 384 873	106 444.13
Respondent nebyl dotazován	0.04	2 623	0.01	727 599	1 439.30

Zdroj: NetMonitor – SPIR – Gemius & Mediaresearch, Listopad 2015

Graf 18: Pravidelné aktivity na internetu dle RU(%)



Zdroj: NetMonitor – SPIR – Gemius & Mediaresearch, Listopad 2015

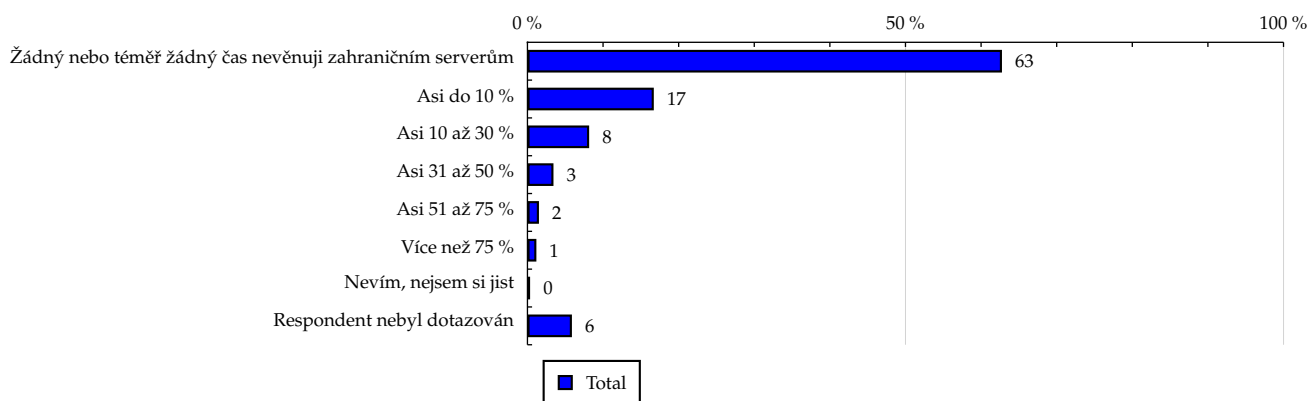
TOTAL

Tabulka 19: Čas trávený na zahraničních serverech v cizích jazycích vyjma slovenštiny

	TOTAL				
	RU (%)	RU (počet)	PV (%)	PV (počet)	TRP (%)
Žádný nebo téměř žádný čas nevěnuji zahraničním serverům	62.76	4 260 834	68.91	4 303 009 185	174 037.51
Asi do 10 %	16.71	1 134 445	16.43	1 025 890 062	53 931.37
Asi 10 až 30 %	8.16	554 070	7.39	461 354 939	45 181.92
Asi 31 až 50 %	3.44	233 653	2.73	170 455 364	33 337.03
Asi 51 až 75 %	1.52	103 162	1.17	73 145 576	38 315.78
Více než 75 %	1.18	80 189	0.85	52 835 793	48 205.48
Nevím, nejsem si jist	0.35	23 929	0.28	17 625 326	7 074.57
Respondent nebyl dotazován	5.88	399 187	2.24	139 981 149	28 418.32

Zdroj: NetMonitor – SPIR – Gemius & Mediaresearch, Listopad 2015

Graf 19: Čas trávený na zahraničních serverech v cizích jazycích vyjma slovenštiny dle RU(%)



Zdroj: NetMonitor – SPIR – Gemius & Mediaresearch, Listopad 2015

LEGENDA

Níže uváděný pojem "cílová skupina" (daná cílová skupina, vybraná cílová skupina, vybraná CS) je zde používán ve smyslu cílová skupina uvedená v řádku tabulky (resp. sloupci grafu) daného socio-demografického ukazatele, tj. např. cílová skupina "ženy", "Liberecký kraj", "Důchodce" apod. Cílová skupina Všichni je definována jako Osoby ve věku 10+ let, které alespoň jednou v posledním měsíci navštívily internet.

MÉDIUM:

RU(počet) – počet návštěvníků (reálných uživatelů) vybraného média z příslušné cílové skupiny

RU(%) – složení návštěvníků

Informace o profilu návštěvníků vybraného média – v podobě procentuálního rozložení uživatelů internetu (dle Reache) mezi jednotlivé cílové skupiny.

$RU(\%) = RU(\text{počet})(\text{médium})(\text{vybraná CS}) / RU(\text{počet})(\text{médium})(\text{CS všichni}) * 100$

Reach(%) – poměr počtu návštěvníků média z příslušné cílové skupiny ku velikosti této cílové skupiny

$Reach(\%)(\text{CS}) = RU(\text{počet})(\text{médium})(\text{CS}) / \text{velikost CS}(\text{počet}) * 100$

PV(počet) – počet zobrazení (page views) generovaných na médiu uživateli z příslušné cílové skupiny

PV(%) – složení zobrazení (page views)

Informace o profilu návštěvníků vybraného média – v podobě procentuálního rozložení uživatelů internetu (dle zobrazení (page views)) mezi jednotlivé cílové skupiny.

$PV(\%) = PV(\text{počet})(\text{médium})(\text{vybraná CS}) / PV(\text{počet})(\text{médium})(\text{CS všichni}) * 100$

TRP(%) – Target Rating Points

Hrubý zásah dané cílové skupiny na vybraném médiu.

$TRP(\%) = PV(\text{počet})(\text{médium}) / \text{velikost CS}(\text{počet}) * 100$

(obdobně je definován ukazatel GRP(%) Gross Rating Points, pouze jako cílová skupina je brána celá populace, cílová skupina "Všichni")

Afinita(%) – afinita reache

Koeficient vyjadřující vztah návštěvnosti vybraného média k návštěvnosti internetu.

$Afinita(\%) = Reach(\%)(\text{médium})(\text{vybraná CS}) / Reach(\%)(\text{médium})(\text{CS všichni})$

TOTAL:

Total RU(počet) – počet návštěvníků (reálných uživatelů) všech měřených médií z příslušné cílové skupiny

Total RU(%) – složení návštěvníků, tj. informace o profilu Reache celkem pro všechna měřená média

Informace o profilu návštěvníků všech měřených médií – v podobě procentuálního rozložení uživatelů internetu (dle Reache) mezi jednotlivé cílové skupiny.

$RU(\%) = RU(\text{počet})(\text{všechna média})(\text{vybraná CS}) / RU(\text{počet})(\text{všechna média})(\text{CS všichni}) * 100$

Total PV(počet) – počet zobrazení (page views) generovaných na všech měřených médiích uživateli z příslušné cílové skupiny

Total PV(%) – složení zobrazení, tj. informace o profilu zobrazení (page views) celkem pro všechna měřená média

Informace o profilu návštěvníků všech měřených médií – v podobě procentuálního rozložení uživatelů internetu (dle zobrazení (page views)) mezi jednotlivé cílové skupiny.

$PV(\%) = PV(\text{počet})(\text{všechna média})(\text{vybraná CS}) / PV(\text{počet})(\text{všechna média})(\text{CS všichni}) * 100$

Otázka IT znalosti

Základní – osoby, které deklarují základní znalosti práce s počítačem a internetem. (např. psaní základních textů, ukládání souborů, elektronická pošta, prohlížení www stránek apod.)

Nadstandardní – osoby, které deklarují užívání počítače a internetu na nadstandardní úrovni. (např. využívání matematických funkcí v tabulkovém procesoru, tvorba grafických prezentací, práce s vyhledávači, databáze na uživatelské úrovni apod.)

Profesionální – osoby, které se profesionálně věnují IT, technologiím apod. (např. programátorská nebo administrátorská činnost)

ABCDE klasifikace

ABCDE klasifikace umožňuje posuzování sociálního a ekonomického postavení jednotlivců ve společnosti. Obvykle je počítána pro přednostu domácnosti (hlavu domácnosti), vzhledem ke specifiku internetového dotazování byla přijata metoda přímého výpočtu přímo pro jednotlivé respondenty. Na aktualizaci ABCDE klasifikace pracovala v posledním roce metodická komise se zástupci výzkumných agentur, reklamních agentur a odborné veřejnosti. Výsledkem je navržení škály A,B,C1,C2,D,E1,E2,E3. Tato škála odpovídá mezinárodnímu standardu potvrzeného sdružením ESOMAR a i algoritmus zařazení jednotlivce odpovídá mezinárodním zvyklostem. ABCDE klasifikace rozčleňuje jednotlivce domácnosti do sociálních kategorií na základě ekonomického postavení (ekonomicky aktivní x neaktivní jednotlivce). Pro ekonomicky aktivní potom rozlišuje podnikatele a zaměstnance. Pozice v zaměstnání potom slouží k další diferenciaci (včetně případného počtu podřízených osob pro vedoucí zaměstnance). Pro všechny vzniklé třídy má na závěrečné zařazení vliv vzdělání zkoumané osoby. Pro ekonomicky neaktivní osoby se na základě standardu ESOMAR nepostupuje dle jejich posledního zaměstnání, ale na základě stupně ekonomické síly měřené prostřednictvím vybavenosti domácnosti, vliv vzdělání se projevuje i zde. Vzhledem k tomu, že mezinárodní postup odpovídá evropským stupňům, vychází při jeho použití horší sociální struktura obyvatel ČR než bylo zvykem pro stávající klasifikaci ABCD, nicméně tato struktura umožňuje provádět srovnání v rámci Evropy. Přesto se komise rozhodla, že pro použití v rámci ČR bude použita upravená škála, která zohlední specifika ČR. Tato upravená škála vzniká z evropského standardu posunutím o jednu nebo dvě třídy výše či níže na základě indexu životního minima domácnosti, ve které zkoumaná osoba žije.

A – Skupina s nejvyšším sociálním statusem ve společnosti daným vysoce prestižním zaměstnáním a zároveň nejvyššími příjmy.

B – Skupina s nadprůměrnými příjmy, obvykle vyšší management a skupina vyšších profesionálů s minimálně středoškolským vzděláním.

C1, C2 – Skupina s průměrným životním standardem a průměrnými příjmy. Jde o skupinu např. malých podnikatelů a živnostníků, techniků, úředníků a nižších odborníků.

D – Skupina s průměrným až mírně podprůměrným životním standardem. Patří sem např. skupina kvalifikovaných manuálních pracovníků.

E1, E2, E3 – Skupina charakterizována podprůměrným životním standardem, kde se nacházejí především neaktivní jednotlivci, tzn. nezaměstnaní, důchodci nebo nekvalifikovaní dělníci apod.

Otázky k ekonomické aktivitě a k zaměstnání:

Tyto otázky (ot.18, 19, 20, 21 a 22) jsou (mimo jiných) použity především ke stanovení ABCDE klasifikace. Na základě odpovědi respondenta na otázku 8 (Ekonomická aktivita) je dále dotazován skupinou specifických otázek. Otázka 8 je tedy použita jako filtr pro kladení dalších otázek. Tedy výše uvedených pět otázek není položeno každému respondentovi. Proto pro možnost tvorby cílových skupin v rámci celé populace je doplněna segmentace jednotlivých odpovědí na tuto otázku o skupinu respondentů, kterým tato příslušná otázka nebyla položena. Tedy například u otázky č. 20 "Podnikatelská činnost" je tato skupina označena "Respondent není podnikatel".