

SPIR NetMonitor

Výzkum sociodemografie návštěvníků internetu v České Republice

Název média:

TOTAL

Měsíc:

Říjen 2015

Základní informace	
Velikost internetové populace ČR	6 975 544
Počet respondentů	
Total (za všechna měřená média)	N = 21 398
RU(počet)	6 815 106
Reach(%)	97.70
PV(počet) (od návštěvníků z ČR)	6 163 723 296
PV(počet) (od všech návštěvníků)	6 608 683 183
GRP (%)	88 361.90

**Zdroj: NetMonitor – SPIR – Gemius & Mediaresearch
Říjen 2015**

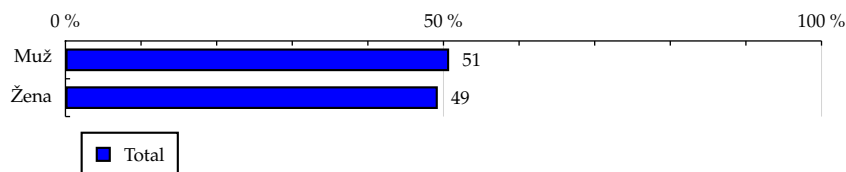
TOTAL

Tabulka 1: Pohlaví

	TOTAL				
	RU (%)	RU (počet)	PV (%)	PV (počet)	TRP (%)
Muž	50.75	3 458 404	52.82	3 255 557 764	91 879.04
Žena	49.25	3 356 701	47.18	2 908 165 532	84 730.94

Zdroj: NetMonitor – SPIR – Gemius & Mediaresearch, Říjen 2015

Graf 1: Pohlaví dle RU(%)



Zdroj: NetMonitor – SPIR – Gemius & Mediaresearch, Říjen 2015

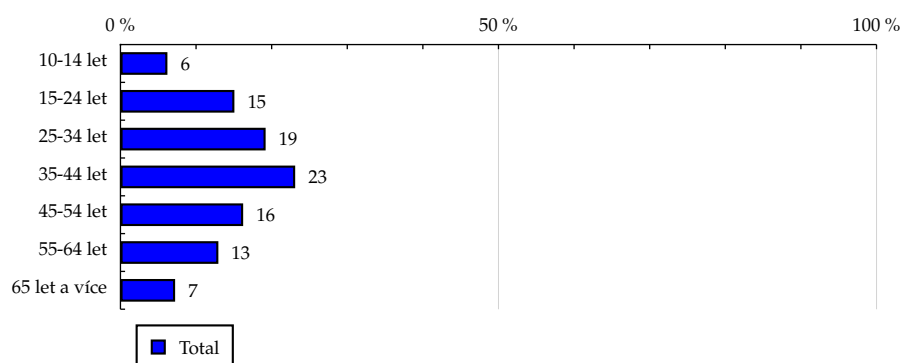
TOTAL

Tabulka 2: Věk

	TOTAL				
	RU (%)	RU (počet)	PV (%)	PV (počet)	TRP (%)
10-14 let	6.21	423 113	2.72	167 894 668	37 838.81
15-24 let	15.07	1 027 212	13.33	821 829 967	77 271.41
25-34 let	19.20	1 308 644	16.94	1 044 024 257	77 752.00
35-44 let	23.11	1 575 259	25.66	1 581 784 096	98 339.69
45-54 let	16.23	1 105 790	18.73	1 154 458 775	102 662.54
55-64 let	12.95	882 341	13.94	858 931 950	96 020.86
65 let a více	7.23	492 743	8.68	534 799 583	107 394.97

Zdroj: NetMonitor – SPIR – Gemius & Mediaresearch, Říjen 2015

Graf 2: Věk dle RU(%)



Zdroj: NetMonitor – SPIR – Gemius & Mediaresearch, Říjen 2015

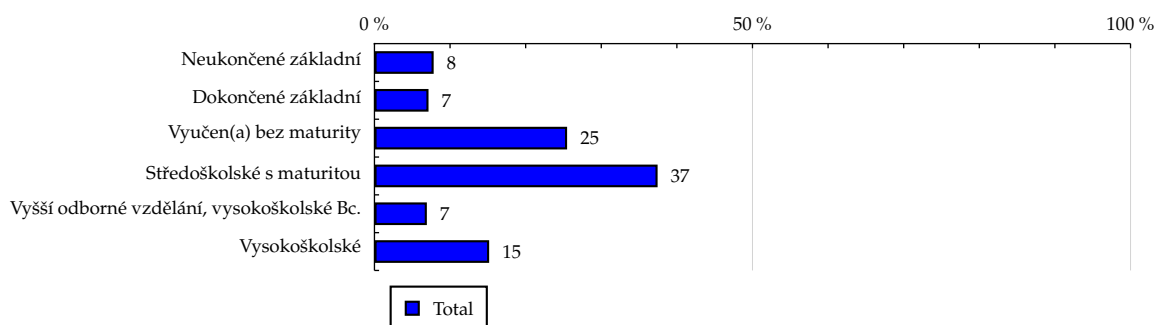
TOTAL

Tabulka 3: Nejvyšší dokončené vzdělání

	TOTAL				
	RU (%)	RU (počet)	PV (%)	PV (počet)	TRP (%)
Neukončené základní	7.83	533 392	3.80	234 485 103	41 667.67
Dokončené základní	7.15	486 975	6.62	407 794 483	80 868.05
Vyučen(a) bez maturity	25.48	1 736 613	29.59	1 823 589 706	102 693.49
Středoškolské s maturitou	37.45	2 551 964	38.36	2 364 275 334	90 721.02
Vyšší odborné vzdělání, vysokoškolské Bc.	6.93	472 371	6.36	392 045 526	81 450.71
Vysokoškolské	15.17	1 033 787	15.28	941 533 144	90 069.63

Zdroj: NetMonitor – SPIR – Gemius & Mediaresearch, Říjen 2015

Graf 3: Nejvyšší dokončené vzdělání dle RU(%)



Zdroj: NetMonitor – SPIR – Gemius & Mediaresearch, Říjen 2015

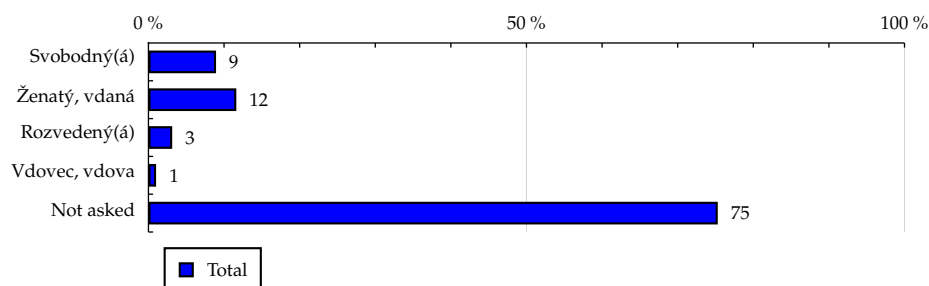
TOTAL

Tabulka 4: Rodinný stav

	TOTAL				
	RU (%)	RU (počet)	PV (%)	PV (počet)	TRP (%)
Svobodný(á)	8.94	609 116	6.84	421 310 619	45 320.07
Ženatý, vdaná	11.62	791 662	10.14	625 301 755	64 726.89
Rozvedený(á)	3.14	213 809	2.92	179 903 744	54 409.54
Vdovec, vdova	1.01	68 897	0.71	43 598 760	58 810.38
Not asked	75.30	5 131 619	79.39	4 893 608 419	104 674.62

Zdroj: NetMonitor – SPIR – Gemius & Mediaresearch, Říjen 2015

Graf 4: Rodinný stav dle RU(%)



Zdroj: NetMonitor – SPIR – Gemius & Mediaresearch, Říjen 2015

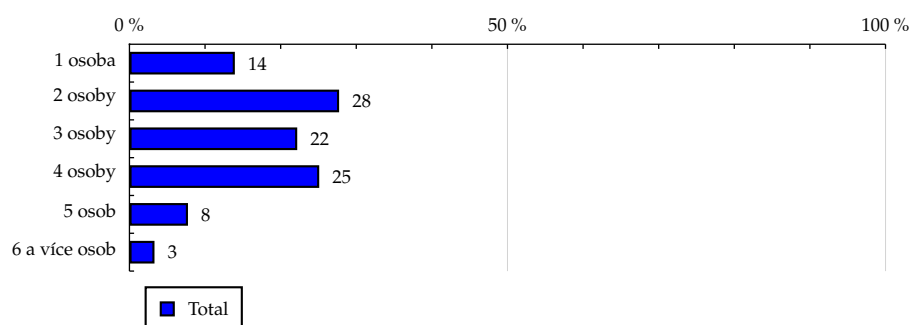
TOTAL

Tabulka 5: Počet osob v domácnosti

	TOTAL				
	RU (%)	RU (počet)	PV (%)	PV (počet)	TRP (%)
1 osoba	13.94	949 771	15.63	963 571 882	114 708.64
2 osoby	27.73	1 889 589	29.15	1 796 784 711	90 104.90
3 osoby	22.19	1 512 594	22.34	1 376 779 488	84 561.81
4 osoby	25.10	1 710 313	23.21	1 430 674 683	81 741.79
5 osob	7.74	527 184	6.70	412 940 325	79 861.37
6 a více osob	3.31	225 652	2.97	182 972 206	74 384.29

Zdroj: NetMonitor – SPIR – Gemius & Mediaresearch, Říjen 2015

Graf 5: Počet osob v domácnosti dle RU(%)



Zdroj: NetMonitor – SPIR – Gemius & Mediaresearch, Říjen 2015

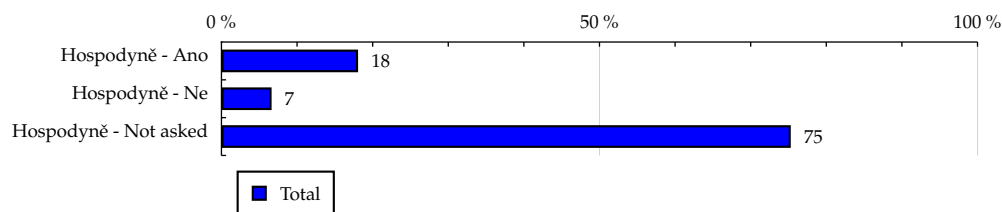
TOTAL

Tabulka 6: Hospodyně

	TOTAL				
	RU (%)	RU (počet)	PV (%)	PV (počet)	TRP (%)
Hospodyně - Ano	18.07	1 231 608	15.26	940 831 434	54 989.61
Hospodyně - Ne	6.63	451 877	5.34	329 283 444	55 853.21
Hospodyně - Not asked	75.30	5 131 619	79.39	4 893 608 419	104 674.62

Zdroj: NetMonitor – SPIR – Gemius & Mediaresearch, Říjen 2015

Graf 6: Hospodyně dle RU(%)



Zdroj: NetMonitor – SPIR – Gemius & Mediaresearch, Říjen 2015

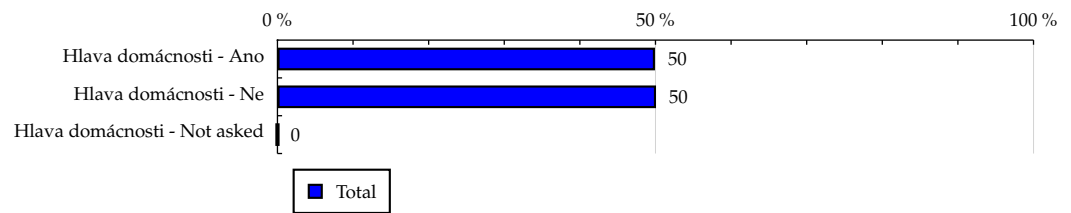
TOTAL

Tabulka 7: Hlava domácnosti

	TOTAL				
	RU (%)	RU (počet)	PV (%)	PV (počet)	TRP (%)
Hlava domácnosti - Ano	49.93	3 402 830	53.67	3 308 260 008	95 595.96
Hlava domácnosti - Ne	50.07	3 412 275	46.33	2 855 463 289	81 239.41
Hlava domácnosti - Not asked	0.00	0	0.00	0	-

Zdroj: NetMonitor – SPIR – Gemius & Mediaresearch, Říjen 2015

Graf 7: Hlava domácnosti dle RU(%)



Zdroj: NetMonitor – SPIR – Gemius & Mediaresearch, Říjen 2015

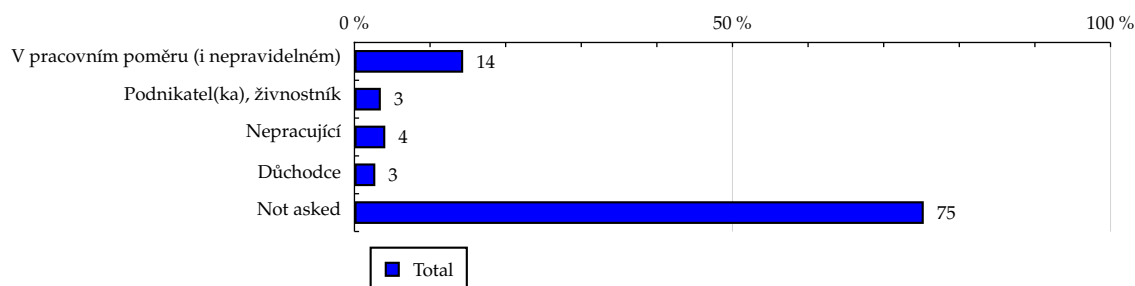
TOTAL

Tabulka 8: Ekonomická aktivita

	TOTAL				
	RU (%)	RU (počet)	PV (%)	PV (počet)	TRP (%)
V pracovním poměru (i nepravidelném)	14.38	980 039	12.06	743 312 670	54 369.43
Podnikatel(ka), živnostník	3.49	237 676	2.87	176 940 118	54 236.11
Nepracující	4.08	277 848	3.10	190 789 265	45 887.46
Důchodce	2.76	187 920	2.58	159 072 825	83 149.90
Not asked	75.30	5 131 619	79.39	4 893 608 419	104 674.62

Zdroj: NetMonitor – SPIR – Gemius & Mediaresearch, Říjen 2015

Graf 8: Ekonomická aktivita dle RU(%)



Zdroj: NetMonitor – SPIR – Gemius & Mediaresearch, Říjen 2015

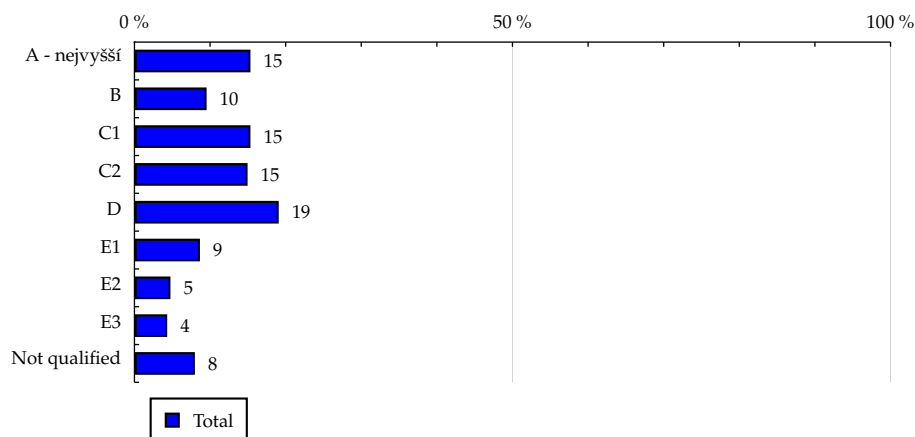
TOTAL

Tabulka 9: ABCDE národní socioekonomická klasifikace

	TOTAL				
	RU (%)	RU (počet)	PV (%)	PV (počet)	TRP (%)
A - nejvyšší	15.34	1 045 248	15.66	965 431 321	84 335.13
B	9.54	649 835	10.70	659 415 704	93 076.99
C1	15.34	1 045 576	15.48	954 365 027	83 374.01
C2	14.96	1 019 829	16.44	1 013 185 881	103 122.20
D	19.08	1 300 658	19.81	1 220 746 165	88 137.99
E1	8.66	590 200	9.37	577 365 418	118 135.10
E2	4.76	324 433	4.58	282 038 765	96 774.28
E3	4.33	294 866	4.17	257 194 781	105 095.74
Not qualified	7.99	544 457	3.80	233 980 233	39 983.00

Zdroj: NetMonitor – SPIR – Gemius & Mediaresearch, Říjen 2015

Graf 9: ABCDE národní socioekonomická klasifikace dle RU(%)



Zdroj: NetMonitor – SPIR – Gemius & Mediaresearch, Říjen 2015

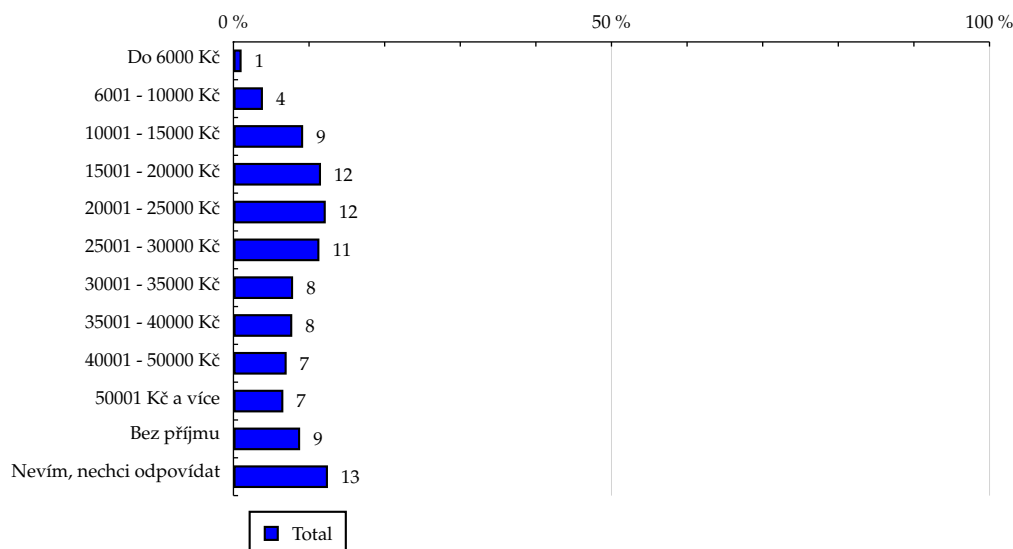
TOTAL

Tabulka 10: Čistý příjem domácnosti

	TOTAL				
	RU (%)	RU (počet)	PV (%)	PV (počet)	TRP (%)
Do 6000 Kč	1.08	73 590	1.05	65 018 467	82 896.15
6001 - 10000 Kč	3.90	265 951	4.20	259 056 537	144 946.91
10001 - 15000 Kč	9.22	628 478	10.42	642 345 588	114 736.32
15001 - 20000 Kč	11.58	789 059	12.97	799 371 880	101 182.37
20001 - 25000 Kč	12.21	831 959	12.55	773 698 933	95 847.51
25001 - 30000 Kč	11.37	774 773	11.85	730 322 963	80 943.89
30001 - 35000 Kč	7.89	537 620	7.86	484 291 758	70 382.08
35001 - 40000 Kč	7.78	530 187	8.12	500 556 745	90 728.18
40001 - 50000 Kč	7.04	480 062	6.98	430 338 959	75 548.30
50001 Kč a více	6.60	450 000	7.21	444 116 080	91 208.51
Bez příjmu	8.82	601 353	4.41	271 525 294	41 460.65
Nevím, nechci odpovídat	12.50	852 068	12.38	763 080 091	107 811.83

Zdroj: NetMonitor – SPIR – Gemius & Mediaresearch, Říjen 2015

Graf 10: Čistý příjem domácnosti dle RU(%)



Zdroj: NetMonitor – SPIR – Gemius & Mediaresearch, Říjen 2015

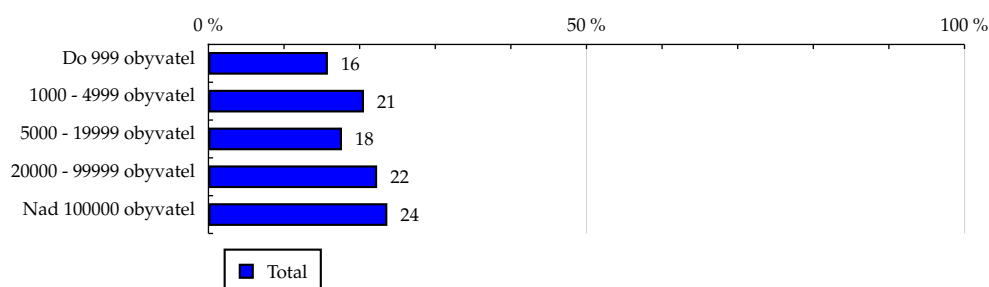
TOTAL

Tabulka 11: Velikost místa bydliště

	TOTAL				
	RU (%)	RU (počet)	PV (%)	PV (počet)	TRP (%)
Do 999 obyvatel	15.80	1 076 885	16.24	1 001 091 863	89 652.47
1000 - 4999 obyvatel	20.57	1 401 562	20.64	1 272 021 734	88 389.54
5000 - 19999 obyvatel	17.66	1 203 797	16.28	1 003 448 012	81 813.44
20000 - 99999 obyvatel	22.31	1 520 175	23.42	1 443 454 000	93 183.53
Nad 100000 obyvatel	23.66	1 612 684	23.42	1 443 707 688	87 803.56

Zdroj: NetMonitor – SPIR – Gemius & Mediaresearch, Říjen 2015

Graf 11: Velikost místa bydliště dle RU(%)



Zdroj: NetMonitor – SPIR – Gemius & Mediaresearch, Říjen 2015

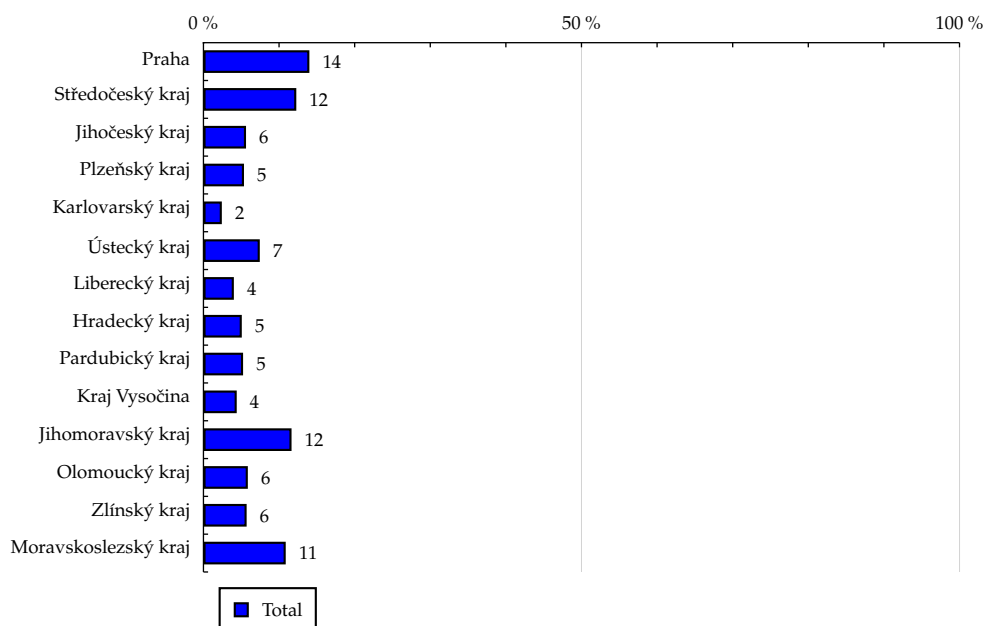
TOTAL

Tabulka 12: Kraj

	TOTAL				
	RU (%)	RU (počet)	PV (%)	PV (počet)	TRP (%)
Praha	14.01	955 004	12.68	781 573 022	79 561.24
Středočeský kraj	12.28	836 937	11.27	694 740 997	80 925.72
Jihočeský kraj	5.63	383 419	6.33	390 032 162	99 491.62
Plzeňský kraj	5.36	365 053	5.37	330 964 661	88 602.05
Karlovarský kraj	2.43	165 365	2.06	127 082 855	75 719.81
Ústecký kraj	7.45	507 628	7.08	436 439 481	85 147.30
Liberecký kraj	4.02	274 074	3.90	240 412 943	86 464.80
Hradecký kraj	5.07	345 657	5.35	329 512 931	93 988.52
Pardubický kraj	5.24	357 247	5.40	332 839 447	90 538.06
Kraj Vysočina	4.40	300 203	4.90	302 195 769	98 482.25
Jihomoravský kraj	11.65	793 760	11.58	713 864 035	87 214.93
Olomoucký kraj	5.87	400 213	6.50	400 559 987	97 032.36
Zlínský kraj	5.71	388 822	5.98	368 818 278	93 367.88
Moravskoslezský kraj	10.88	741 716	11.60	714 686 728	94 127.11

Zdroj: NetMonitor – SPIR – Gemius & Mediaresearch, Říjen 2015

Graf 12: Kraj dle RU(%)



Zdroj: NetMonitor – SPIR – Gemius & Mediaresearch, Říjen 2015

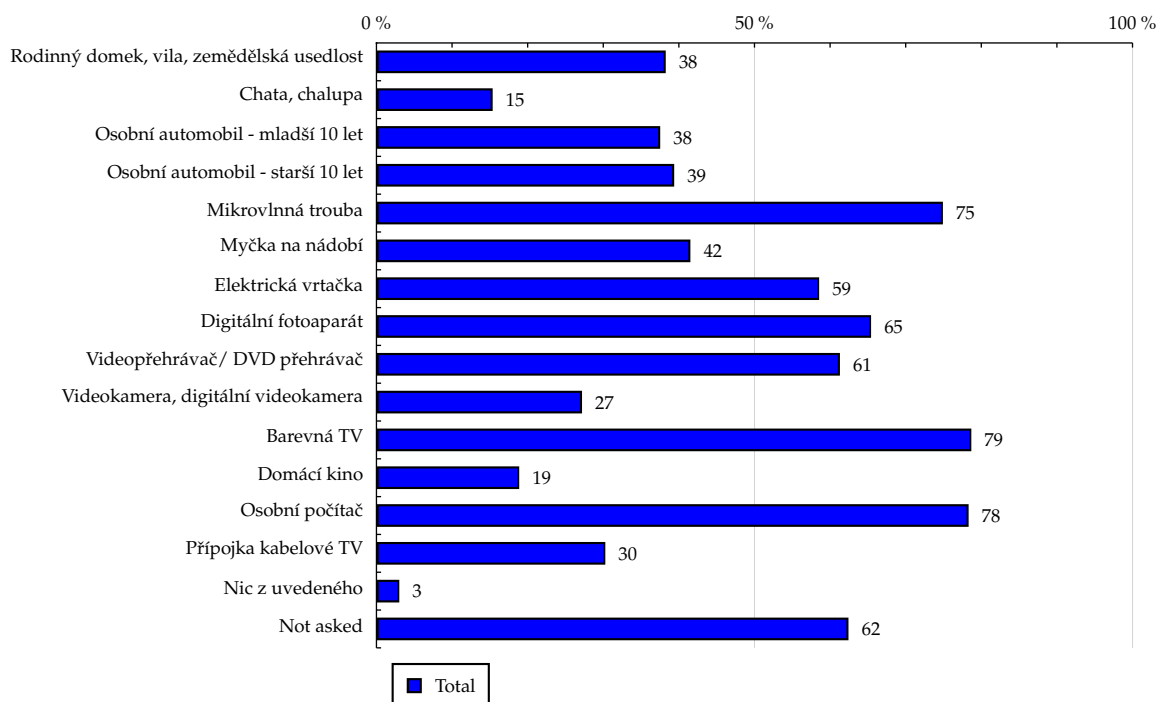
TOTAL

Tabulka 13: Vybavenost

	TOTAL				
	RU (%)	RU (počet)	PV (%)	PV (počet)	TRP (%)
Rodinný domek, vila, zemědělská usedlost	38.26	2 607 230	38.89	2 397 268 205	87 881.39
Chata, chalupa	15.37	1 047 290	14.43	889 345 966	80 612.59
Osobní automobil - mladší 10 let	37.53	2 558 031	38.24	2 356 856 600	88 741.19
Osobní automobil - starší 10 let	39.38	2 683 583	41.48	2 556 540 102	85 811.88
Mikrovltná trouba	74.92	5 105 574	79.18	4 880 230 647	90 029.75
Myčka na nádobí	41.52	2 829 828	41.01	2 527 952 463	86 493.95
Elektrická vrtačka	58.55	3 990 276	61.33	3 780 136 636	84 281.50
Digitální fotoaparát	65.42	4 458 489	68.49	4 221 831 038	86 147.15
Videopřehrávač/ DVD přehrávač	61.30	4 177 841	63.47	3 912 374 139	81 753.14
Videokamera, digitální videokamera	27.19	1 853 192	26.95	1 661 321 796	75 198.91
Barevná TV	78.68	5 362 234	82.69	5 096 588 397	88 946.65
Domácí kino	18.88	1 286 524	18.35	1 130 899 506	70 613.86
Osobní počítač	78.32	5 337 606	83.08	5 120 697 700	88 830.50
Přípojka kabelové TV	30.27	2 062 680	31.52	1 942 555 742	84 093.00
Nic z uvedeného	3.02	205 644	2.57	158 282 433	109 785.56
Not asked	62.43	4 254 359	65.97	4 066 433 254	103 738.62

Zdroj: NetMonitor – SPIR – Gemius & Mediaresearch, Říjen 2015

Graf 13: Vybavenost dle RU(%)



Zdroj: NetMonitor – SPIR – Gemius & Mediaresearch, Říjen 2015

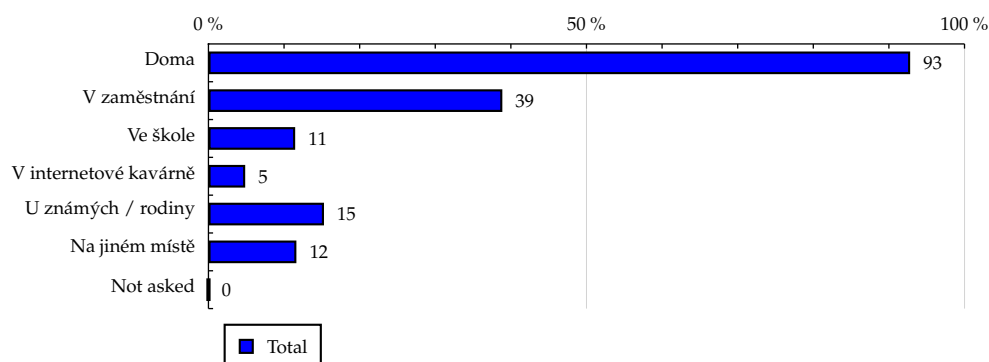
TOTAL

Tabulka 14: Všechna místa používání internetu

	TOTAL				
	RU (%)	RU (počet)	PV (%)	PV (počet)	TRP (%)
Doma	92.81	6 325 329	94.20	5 806 532 545	87 480.18
V zaměstnání	38.87	2 648 891	37.63	2 319 120 260	87 008.29
Ve škole	11.47	781 665	8.93	550 568 673	65 179.29
V internetové kavárně	4.86	331 042	3.63	223 742 243	43 393.28
U známých / rodiny	15.28	1 041 090	13.49	831 521 011	58 611.55
Na jiném místě	11.63	792 478	10.02	617 628 903	59 576.12
Not asked	0.00	0	0.00	0	-

Zdroj: NetMonitor – SPIR – Gemius & Mediaresearch, Říjen 2015

Graf 14: Všechna místa používání internetu dle RU(%)



Zdroj: NetMonitor – SPIR – Gemius & Mediaresearch, Říjen 2015

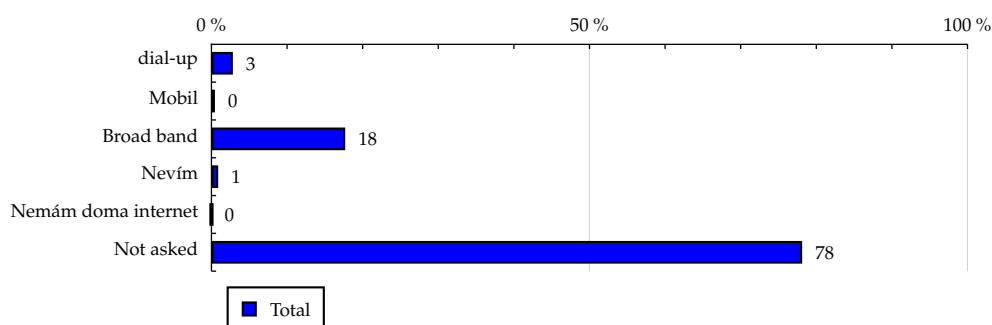
TOTAL

Tabulka 15: Způsob připojení doma

	TOTAL				
	RU (%)	RU (počet)	PV (%)	PV (počet)	TRP (%)
dial-up	2.83	192 639	2.37	145 967 166	93 874.58
Mobil	0.46	31 371	0.52	32 065 732	50 986.52
Broad band	17.69	1 205 750	14.97	922 505 799	59 305.98
Nevím	0.89	60 902	0.85	52 443 082	122 920.07
Nemám doma internet	0.00	0	0.00	0	-
Not asked	78.13	5 324 441	81.29	5 010 741 518	97 126.31

Zdroj: NetMonitor – SPIR – Gemius & Mediaresearch, Říjen 2015

Graf 15: Způsob připojení doma dle RU(%)



Zdroj: NetMonitor – SPIR – Gemius & Mediaresearch, Říjen 2015

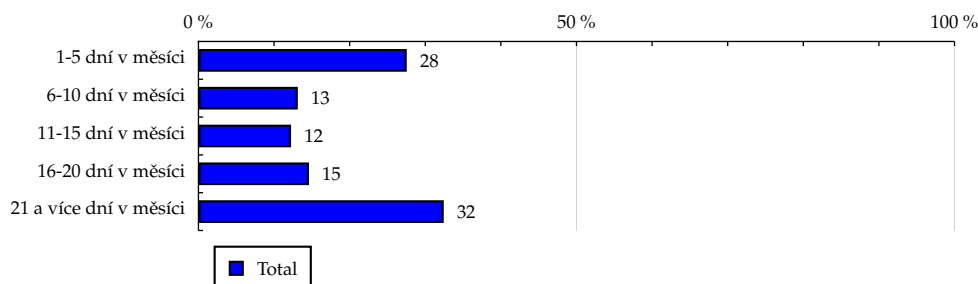
TOTAL

Tabulka 16: Měřená četnost užívání internetu (NetMonitor)

	TOTAL				
	RU (%)	RU (počet)	PV (%)	PV (počet)	TRP (%)
1-5 dní v měsíci	27.55	1 877 559	1.68	103 424 525	6 740.31
6-10 dní v měsíci	13.14	895 632	3.65	224 914 074	24 290.54
11-15 dní v měsíci	12.25	834 579	6.98	430 464 669	42 525.64
16-20 dní v měsíci	14.62	996 177	15.22	938 019 997	107 354.86
21 a více dní v měsíci	32.44	2 211 157	72.47	4 466 900 031	169 896.50

Zdroj: NetMonitor – SPIR – Gemius & Mediaresearch, Říjen 2015

Graf 16: Měřená četnost užívání internetu (NetMonitor) dle RU(%)



Zdroj: NetMonitor – SPIR – Gemius & Mediaresearch, Říjen 2015

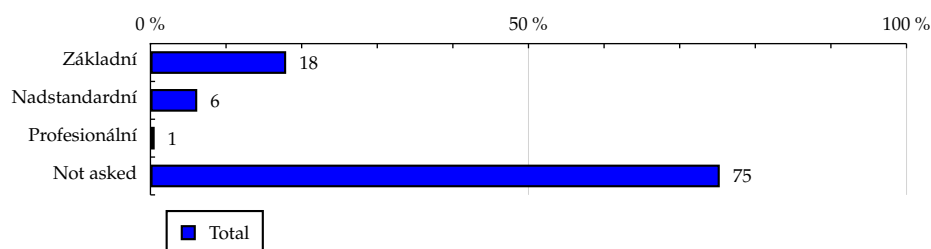
TOTAL

Tabulka 17: IT znalosti

	TOTAL				
	RU (%)	RU (počet)	PV (%)	PV (počet)	TRP (%)
Základní	17.95	1 223 409	15.88	979 006 483	78 637.36
Nadstandardní	6.19	421 585	4.30	264 833 633	27 284.09
Profesionální	0.56	38 491	0.43	26 274 761	30 961.90
Not asked	75.30	5 131 619	79.39	4 893 608 419	104 674.62

Zdroj: NetMonitor – SPIR – Gemius & Mediaresearch, Říjen 2015

Graf 17: IT znalosti dle RU(%)



Zdroj: NetMonitor – SPIR – Gemius & Mediaresearch, Říjen 2015

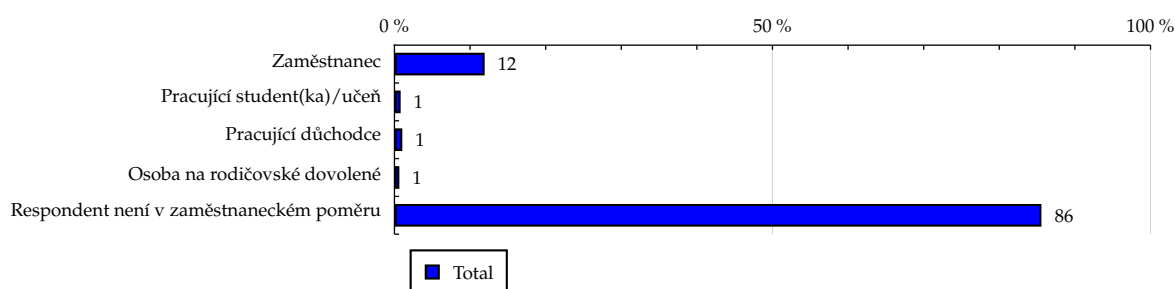
TOTAL

Tabulka 18: Ekonomicky aktivní jako

	TOTAL				
	RU (%)	RU (počet)	PV (%)	PV (počet)	TRP (%)
Zaměstnanec	11.93	812 823	9.75	600 889 025	55 035.28
Pracující student(ka)/učeň	0.82	55 643	0.44	27 327 264	16 246.03
Pracující důchodce	1.04	70 655	1.33	81 669 428	89 806.43
Osoba na rodičovské dovolené	0.65	43 988	0.55	34 176 592	59 767.76
Respondent není v zaměstnaneckém poměru	85.57	5 831 994	87.93	5 419 660 987	97 346.56

Zdroj: NetMonitor – SPIR – Gemius & Mediaresearch, Říjen 2015

Graf 18: Ekonomicky aktivní jako dle RU(%)



Zdroj: NetMonitor – SPIR – Gemius & Mediaresearch, Říjen 2015

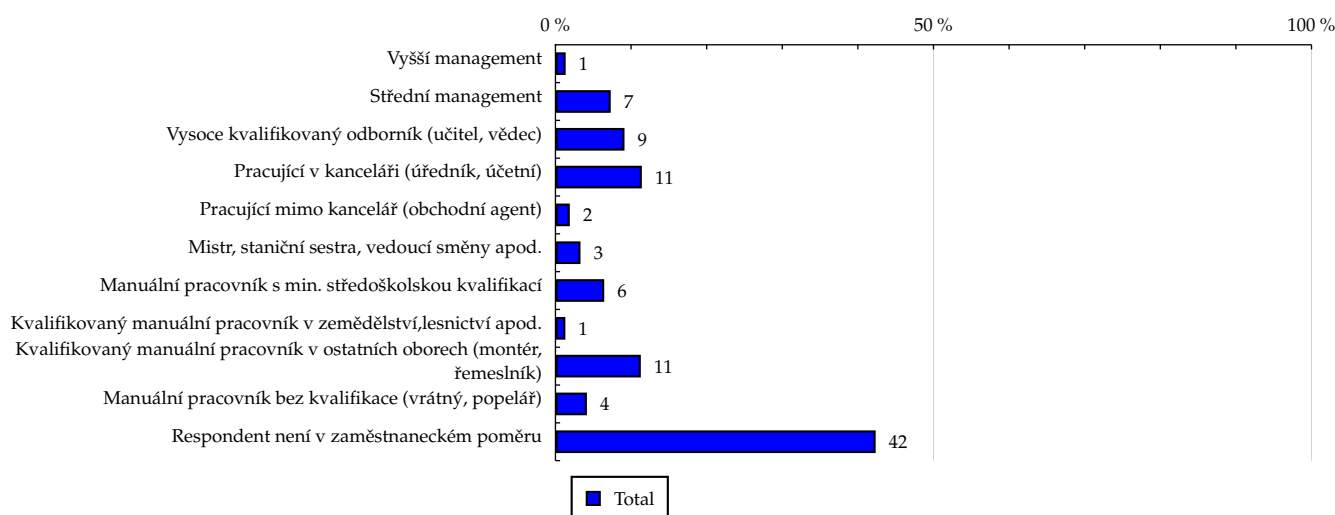
TOTAL

Tabulka 19: Charakteristika zaměstnání

	TOTAL				
	RU (%)	RU (počet)	PV (%)	PV (počet)	TRP (%)
Vyšší management	1.35	92 206	0.97	60 065 087	51 727.32
Střední management	7.31	498 390	7.21	444 610 638	93 682.41
Vysoce kvalifikovaný odborník (učitel, vědec)	9.13	622 422	8.40	517 726 209	88 725.54
Pracující v kanceláři (úředník, účetní)	11.43	779 014	11.40	702 463 736	90 728.42
Pracující mimo kancelář (obchodní agent)	1.90	129 571	1.63	100 229 415	73 263.28
Mistr, staniční sestra, vedoucí směny apod.	3.31	225 266	3.00	184 901 486	109 756.09
Manuální pracovník s min. středoškolskou kvalifikací	6.45	439 475	6.51	401 278 926	90 006.98
Kvalifikovaný manuální pracovník v zemědělství, lesnictví apod.	1.31	89 034	1.46	89 895 156	78 008.91
Kvalifikovaný manuální pracovník v ostatních oborech (montér, řemeslník)	11.29	769 763	12.32	759 408 397	95 345.15
Manuální pracovník bez kvalifikace (vrátný, popelář)	4.16	283 430	4.06	250 468 910	79 758.90
Respondent není v zaměstnaneckém poměru	42.35	2 886 530	43.04	2 652 675 336	86 966.93

Zdroj: NetMonitor – SPIR – Gemius & Mediaresearch, Říjen 2015

Graf 19: Charakteristika zaměstnání dle RU(%)



Zdroj: NetMonitor – SPIR – Gemius & Mediaresearch, Říjen 2015

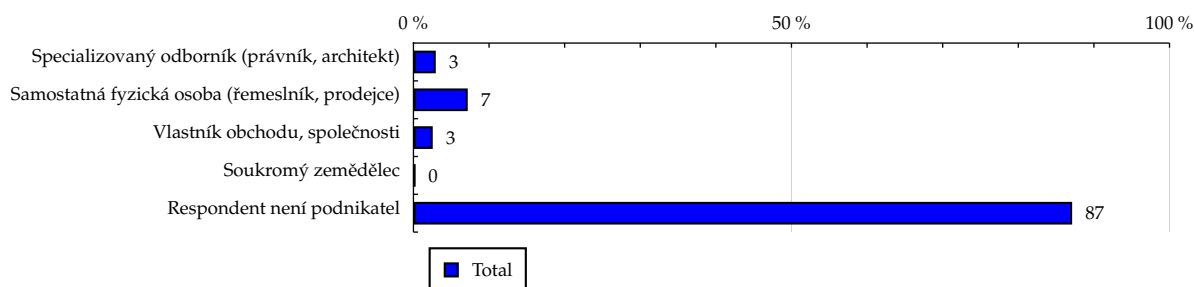
TOTAL

Tabulka 20: Podnikatelská činnost

	TOTAL				
	RU (%)	RU (počet)	PV (%)	PV (počet)	TRP (%)
Specializovaný odborník (právník, architekt)	2.95	200 932	3.76	231 889 336	84 261.54
Samostatná fyzická osoba (řemeslník, prodejce)	7.18	489 286	7.84	483 273 767	74 382.36
Vlastník obchodu, společnosti	2.55	173 758	2.60	160 076 801	96 044.55
Soukromý zemědělec	0.21	14 046	0.25	15 383 218	234 182.93
Respondent není podnikatel	87.12	5 937 082	85.55	5 273 100 174	89 718.42

Zdroj: NetMonitor – SPIR – Gemius & Mediaresearch, Říjen 2015

Graf 20: Podnikatelská činnost dle RU(%)



Zdroj: NetMonitor – SPIR – Gemius & Mediaresearch, Říjen 2015

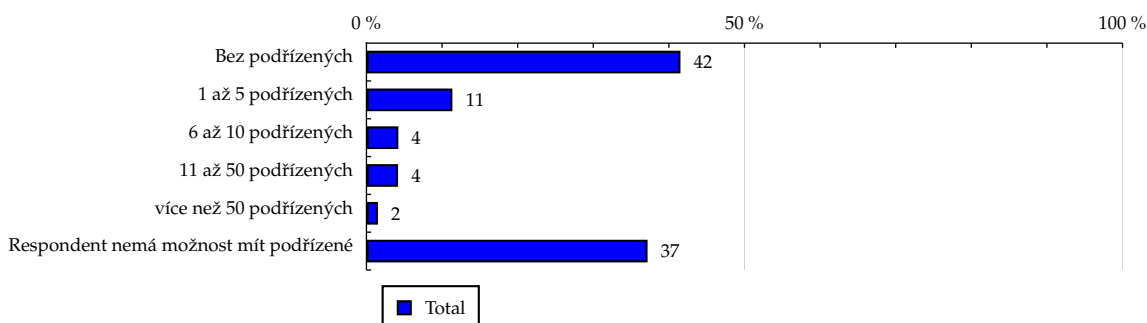
TOTAL

Tabulka 21: Počet podřízených

	TOTAL				
	RU (%)	RU (počet)	PV (%)	PV (počet)	TRP (%)
Bez podřízených	41.53	2 830 527	44.50	2 742 694 290	98 566.09
1 až 5 podřízených	11.37	774 814	10.67	657 825 225	66 287.35
6 až 10 podřízených	4.22	287 766	4.28	263 585 061	79 631.96
11 až 50 podřízených	4.18	284 842	4.52	278 534 636	88 252.08
více než 50 podřízených	1.52	103 252	1.35	83 164 629	64 520.81
Respondent nemá možnost mít podřízené	37.18	2 533 902	34.69	2 137 919 454	88 159.70

Zdroj: NetMonitor – SPIR – Gemius & Mediaresearch, Říjen 2015

Graf 21: Počet podřízených dle RU(%)



Zdroj: NetMonitor – SPIR – Gemius & Mediaresearch, Říjen 2015

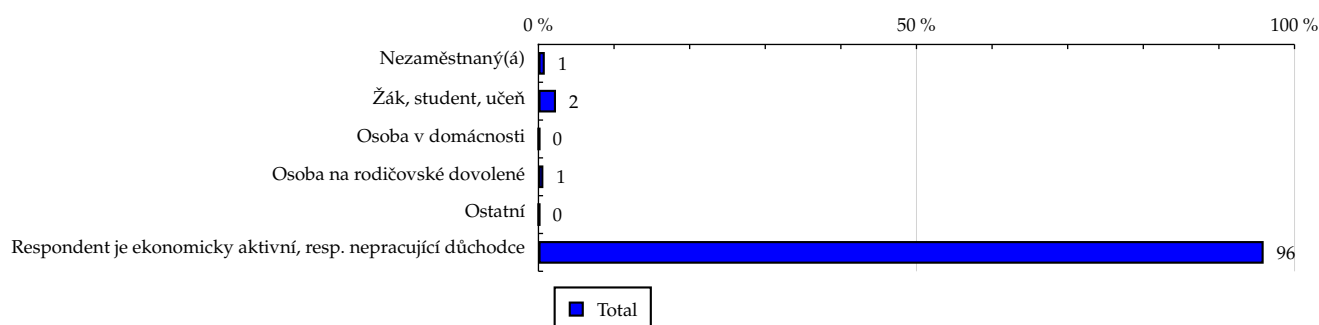
TOTAL

Tabulka 22: Ekonomicky neaktivní jako

	TOTAL				
	RU (%)	RU (počet)	PV (%)	PV (počet)	TRP (%)
Nezaměstnaný(á)	0.84	57 412	0.70	42 950 464	35 930.14
Žák, student, učeň	2.32	158 373	1.59	97 782 291	46 930.02
Osoba v domácnosti	0.13	8 881	0.13	8 139 852	271 388.00
Osoba na rodičovské dovolené	0.65	44 038	0.55	33 635 034	46 742.74
Ostatní	0.13	9 143	0.13	8 281 623	62 169.90
Respondent je ekonomicky aktivní, resp. nepracující důchodce	95.92	6 537 257	96.90	5 972 934 032	91 059.58

Zdroj: NetMonitor – SPIR – Gemius & Mediaresearch, Říjen 2015

Graf 22: Ekonomicky neaktivní jako dle RU(%)



Zdroj: NetMonitor – SPIR – Gemius & Mediaresearch, Říjen 2015

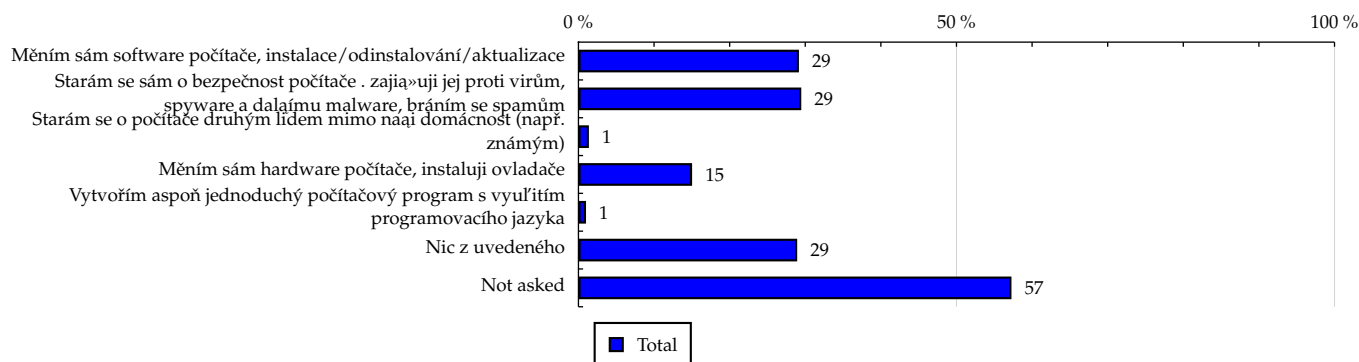
TOTAL

Tabulka 23: Činnost respondenta na počítači

	TOTAL				
	RU (%)	RU (počet)	PV (%)	PV (počet)	TRP (%)
Měním sám software počítače, instalace/odinstalování/aktualizace	29.16	1 987 254	27.92	1 720 896 053	61 175.65
Starám se sám o bezpečnost počítače . zajišťuji jej proti virům, spyware a dalším malware, bráním se spamům	29.47	2 008 549	28.27	1 742 696 869	44 813.12
Starám se o počítače druhým lidem mimo naši domácnost (např. známým)	1.38	93 897	0.93	57 025 208	40 632.57
Měním sám hardware počítače, instaluji ovladače	15.03	1 024 473	14.72	907 559 051	50 130.33
Vytvořím aspoň jednoduchý počítačový program s využitím programovacího jazyka	1.00	68 218	0.79	48 566 664	65 492.83
Nic z uvedeného	28.93	1 971 303	29.86	1 840 290 227	180 862.69
Not asked	57.27	3 903 189	58.33	3 595 020 672	78 501.28

Zdroj: NetMonitor – SPIR – Gemius & Mediaresearch, Říjen 2015

Graf 23: Činnost respondenta na počítači dle RU(%)



Zdroj: NetMonitor – SPIR – Gemius & Mediaresearch, Říjen 2015

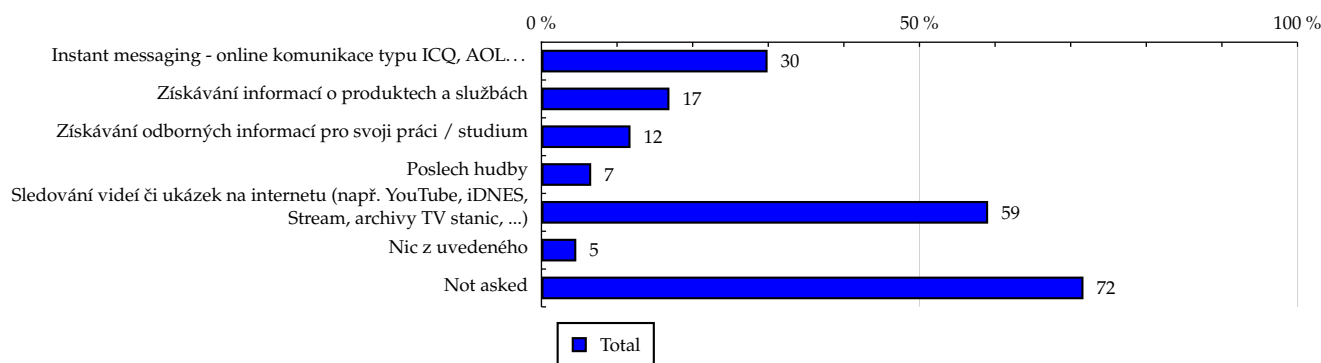
TOTAL

Tabulka 24: Pravidelné aktivity na internetu

	TOTAL				
	RU (%)	RU (počet)	PV (%)	PV (počet)	TRP (%)
Instant messaging - online komunikace typu ICQ, AOL...	29.91	2 038 435	26.53	1 635 095 302	75 493.52
Získávání informací o produktech a službách	16.93	1 153 610	14.10	868 784 768	96 265.72
Získávání odborných informací pro svoji práci / studium	11.78	802 847	9.14	563 285 448	81 431.45
Poslech hudby	6.58	448 738	5.14	316 705 009	72 917.20
Sledování videí či ukázek na internetu (např. YouTube, iDNES, Stream, archivy TV stanic, ...)	59.08	4 026 100	60.81	3 748 372 709	84 309.66
Nic z uvedeného	4.61	314 159	4.39	270 837 845	169 314.94
Not asked	71.69	4 885 512	75.68	4 664 783 242	84 573.94

Zdroj: NetMonitor – SPIR – Gemius & Mediaresearch, Říjen 2015

Graf 24: Pravidelné aktivity na internetu dle RU(%)



Zdroj: NetMonitor – SPIR – Gemius & Mediaresearch, Říjen 2015

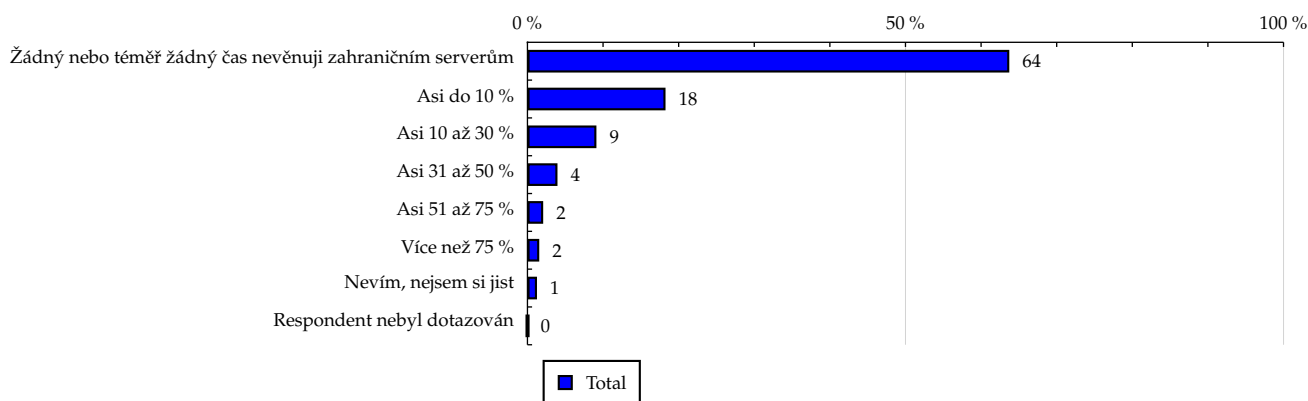
TOTAL

Tabulka 25: Čas trávený na zahraničních serverech v cizích jazycích vyjma slovenštiny

	TOTAL				
	RU (%)	RU (počet)	PV (%)	PV (počet)	TRP (%)
Žádný nebo téměř žádný čas nevěnuji zahraničním serverům	63.73	4 343 319	69.20	4 265 042 653	154 948.87
Asi do 10 %	18.26	1 244 536	16.75	1 032 285 935	53 314.10
Asi 10 až 30 %	9.12	621 711	8.13	501 044 132	52 831.50
Asi 31 až 50 %	3.97	270 276	3.04	187 209 221	37 276.17
Asi 51 až 75 %	2.08	141 610	1.34	82 616 907	36 506.11
Více než 75 %	1.56	106 389	1.09	67 023 366	30 448.23
Nevím, nejsem si jist	1.26	85 854	0.46	28 203 804	8 616.19
Respondent nebyl dotazován	0.02	1 408	0.00	297 279	476.48

Zdroj: NetMonitor – SPIR – Gemius & Mediaresearch, Říjen 2015

Graf 25: Čas trávený na zahraničních serverech v cizích jazycích vyjma slovenštiny dle RU(%)



Zdroj: NetMonitor – SPIR – Gemius & Mediaresearch, Říjen 2015

LEGENDA

Níže uváděný pojem "cílová skupina" (daná cílová skupina, vybraná cílová skupina, vybraná CS) je zde používán ve smyslu cílová skupina uvedená v řádku tabulky (resp. sloupci grafu) daného socio-demografického ukazatele, tj. např. cílová skupina "ženy", "Liberecký kraj", "Důchodce" apod. Cílová skupina Všichni je definována jako Osoby ve věku 10+ let, které alespoň jednou v posledním měsíci navštívily internet.

MÉDIUM:

RU(počet) – počet návštěvníků (reálných uživatelů) vybraného média z příslušné cílové skupiny

RU(%) – složení návštěvníků

Informace o profilu návštěvníků vybraného média – v podobě procentuálního rozložení uživatelů internetu (dle Reache) mezi jednotlivé cílové skupiny.

$$RU(\%) = RU(\text{počet})(\text{médium})(\text{vybraná CS}) / RU(\text{počet})(\text{médium})(\text{CS všichni}) * 100$$

Reach(%) – poměr počtu návštěvníků média z příslušné cílové skupiny ku velikosti této cílové skupiny

$$\text{Reach}(\%)(\text{CS}) = RU(\text{počet})(\text{médium})(\text{CS}) / \text{velikost CS}(\text{počet}) * 100$$

PV(počet) – počet zobrazení (page views) generovaných na médiu uživateli z příslušné cílové skupiny

PV(%) – složení zobrazení (page views)

Informace o profilu návštěvníků vybraného média – v podobě procentuálního rozložení uživatelů internetu (dle zobrazení (page views)) mezi jednotlivé cílové skupiny.

$$PV(\%) = PV(\text{počet})(\text{médium})(\text{vybraná CS}) / PV(\text{počet})(\text{médium})(\text{CS všichni}) * 100$$

TRP(%) – Target Rating Points

Hrubý zásah dané cílové skupiny na vybraném médiu.

$$TRP(\%) = PV(\text{počet})(\text{médium}) / \text{velikost CS}(\text{počet}) * 100$$

(obdobně je definován ukazatel GRP(%) Gross Rating Points, pouze jako cílová skupina je brána celá populace, cílová skupina "Všichni")

Afinita(%) – afinita reache

Koeficient vyjadřující vztah návštěvnosti vybraného média k návštěvnosti všech měřených médií.

$$\text{Afinita}(\%) = \text{Reach}(\%)(\text{médium})(\text{vybraná CS}) / \text{Reach}(\%)(\text{médium})(\text{CS všichni})$$

TOTAL:

Total RU(počet) – počet návštěvníků (reálných uživatelů) všech měřených médií z příslušné cílové skupiny

Total RU(%) – složení návštěvníků, tj. informace o profilu Reache celkem pro všechna měřená média

Informace o profilu návštěvníků všech měřených médií – v podobě procentuálního rozložení uživatelů internetu (dle Reache) mezi jednotlivé cílové skupiny.

$$RU(\%) = RU(\text{počet})(\text{všechna média})(\text{vybraná CS}) / RU(\text{počet})(\text{všechna média})(\text{CS všichni}) * 100$$

Total PV(počet) – počet zobrazení (page views) generovaných na všech měřených médiích uživateli z příslušné cílové skupiny

Total PV(%) – složení zobrazení, tj. informace o profilu zobrazení (page views) celkem pro všechna měřená média

Informace o profilu návštěvníků všech měřených médií – v podobě procentuálního rozložení uživatelů internetu (dle zobrazení (page views)) mezi jednotlivé cílové skupiny.

$$PV(\%) = PV(\text{počet})(\text{všechna média})(\text{vybraná CS}) / PV(\text{počet})(\text{všechna média})(\text{CS všichni}) * 100$$

Otázka IT znalosti

Základní – osoby, které deklarují základní znalosti práce s počítačem a internetem. (např. psaní základních textů, ukládání souborů, elektronická pošta, prohlížení www stránek apod.)

Nadstandardní – osoby, které deklarují užívání počítače a internetu na nadstandardní úrovni. (např. využívání matematických funkcí v tabulkovém procesoru, tvorba grafických prezentací, práce s vyhledávači, databáze na uživatelské úrovni apod.)

Profesionální – osoby, které se profesionálně věnují IT, technologiím apod. (např. programátorská nebo administrátorská činnost)

ABCDE klasifikace

ABCDE klasifikace umožňuje posuzování sociálního a ekonomického postavení jednotlivců ve společnosti. Obvykle je počítána pro přednostu domácnosti (hlavu domácnosti), vzhledem ke specifiku internetového dotazování byla přijata metoda přímého výpočtu přímo pro jednotlivé respondenty. Na aktualizaci ABCDE klasifikace pracovala v posledním roce metodická komise se zástupci výzkumných agentur, reklamních agentur a odborné veřejnosti. Výsledkem je navržení škály A,B,C1,C2,D,E1,E2,E3. Tato škála odpovídá mezinárodnímu standardu potvrzeného sdružením ESOMAR a i algoritmus zařazení jednotlivce odpovídá mezinárodním zvyklostem. ABCDE klasifikace rozčleňuje jednotlivce domácnosti do sociálních kategorií na základě ekonomického postavení (ekonomicky aktivní x neaktivní jednotlivce). Pro ekonomicky aktivní potom rozlišuje podnikatele a zaměstnance. Pozice v zaměstnání potom slouží k další diferenciaci (včetně případného počtu podřízených osob pro vedoucí zaměstnance). Pro všechny vzniklé třídy má na závěrečné zařazení vliv vzdělání zkoumané osoby. Pro ekonomicky neaktivní osoby se na základě standardu ESOMAR nepostupuje dle jejich posledního zaměstnání, ale na základě stupně ekonomické síly měřené prostřednictvím vybavenosti domácnosti, vliv vzdělání se projevuje i zde. Vzhledem k tomu, že mezinárodní postup odpovídá evropským stupňům, vychází při jeho použití horší sociální struktura obyvatel ČR než bylo zvykem pro stávající klasifikaci ABCD, nicméně tato struktura umožňuje provádět srovnání v rámci Evropy. Přesto se komise rozhodla, že pro použití v rámci ČR bude použita upravená škála, která zohlední specifika ČR. Tato upravená škála vzniká z evropského standardu posunutím o jednu nebo dvě třídy výše či níže na základě indexu životního minima domácnosti, ve které zkoumaná osoba žije.

A – Skupina s nejvyšším sociálním statusem ve společnosti daným vysoce prestižním zaměstnáním a zároveň nejvyššími příjmy.

B – Skupina s nadprůměrnými příjmy, obvykle vyšší management a skupina vyšších profesionálů s minimálně středoškolským vzděláním.

C1, C2 – Skupina s průměrným životním standardem a průměrnými příjmy. Jde o skupinu např. malých podnikatelů a živnostníků, techniků, úředníků a nižších odborníků.

D – Skupina s průměrným až mírně podprůměrným životním standardem. Patří sem např. skupina kvalifikovaných manuálních pracovníků.

E1, E2, E3 – Skupina charakterizována podprůměrným životním standardem, kde se nacházejí především neaktivní jednotlivci, tzn. nezaměstnaní, důchodci nebo nekvalifikovaní dělníci apod.

Otázky k ekonomické aktivitě a k zaměstnání:

Tyto otázky (ot.18, 19, 20, 21 a 22) jsou (mimo jiných) použity především ke stanovení ABCDE klasifikace. Na základě odpovědi respondenta na otázku 8 (Ekonomická aktivita) je dále dotazován skupinou specifických otázek. Otázka 8 je tedy použita jako filtr pro kladení dalších otázek. Tedy výše uvedených pět otázek není položeno každému respondentovi. Proto pro možnost tvorby cílových skupin v rámci celé populace je doplněna segmentace jednotlivých odpovědí na tuto otázku o skupinu respondentů, kterým tato příslušná otázka nebyla položena. Tedy například u otázky č. 20 "Podnikatelská činnost" je tato skupina označena "Respondent není podnikatel".