

SPIR NetMonitor

Výzkum sociodemografie návštěvníků internetu v České Republice

Název média:

TOTAL

Měsíc:

Září 2015

Základní informace	
Velikost internetové populace ČR	6 815 227
Počet respondentů	
Total (za všechna měřená média)	N = 20 226
RU(počet)	6 658 477
Reach(%)	97.70
PV(počet) (od návštěvníků z ČR)	5 828 998 284
PV(počet) (od všech návštěvníků)	6 258 872 174
GRP (%)	85 529.04

**Zdroj: NetMonitor – SPIR – Gemius & Mediaresearch
Září 2015**

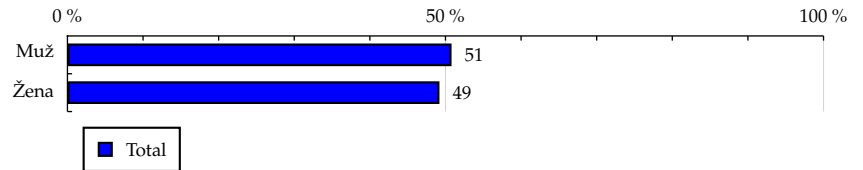
TOTAL

Tabulka 1: Pohlaví

	TOTAL				
	RU (%)	RU (počet)	PV (%)	PV (počet)	TRP (%)
Muž	50.80	3 382 530	53.68	3 129 128 073	90 388.35
Žena	49.20	3 275 946	46.32	2 699 870 212	80 512.48

Zdroj: NetMonitor – SPIR – Gemius & Mediaresearch, Září 2015

Graf 1: Pohlaví dle RU(%)



Zdroj: NetMonitor – SPIR – Gemius & Mediaresearch, Září 2015

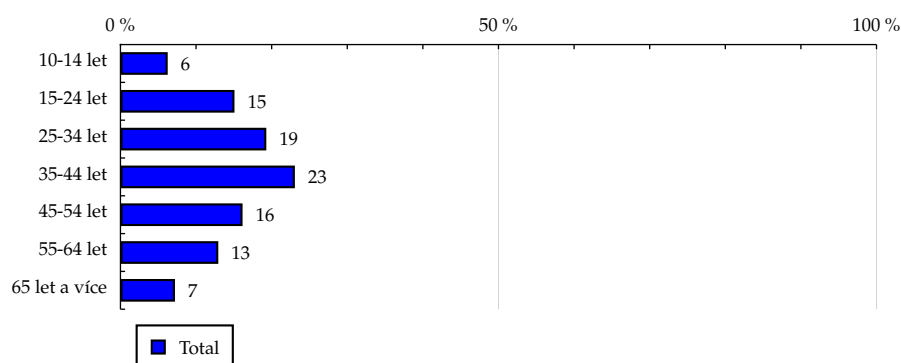
TOTAL

Tabulka 2: Věk

	TOTAL				
	RU (%)	RU (počet)	PV (%)	PV (počet)	TRP (%)
10-14 let	6.25	415 858	1.94	113 129 119	26 096.54
15-24 let	15.08	1 004 297	12.36	720 280 956	69 316.93
25-34 let	19.29	1 284 739	17.68	1 030 642 313	78 564.24
35-44 let	23.07	1 536 321	26.30	1 532 960 239	97 545.69
45-54 let	16.15	1 075 501	19.34	1 127 616 254	102 632.54
55-64 let	12.94	861 486	14.34	835 756 431	95 624.48
65 let a více	7.21	480 271	8.04	468 612 971	96 314.68

Zdroj: NetMonitor – SPIR – Gemius & Mediaresearch, Zář 2015

Graf 2: Věk dle RU(%)



Zdroj: NetMonitor – SPIR – Gemius & Mediaresearch, Zář 2015

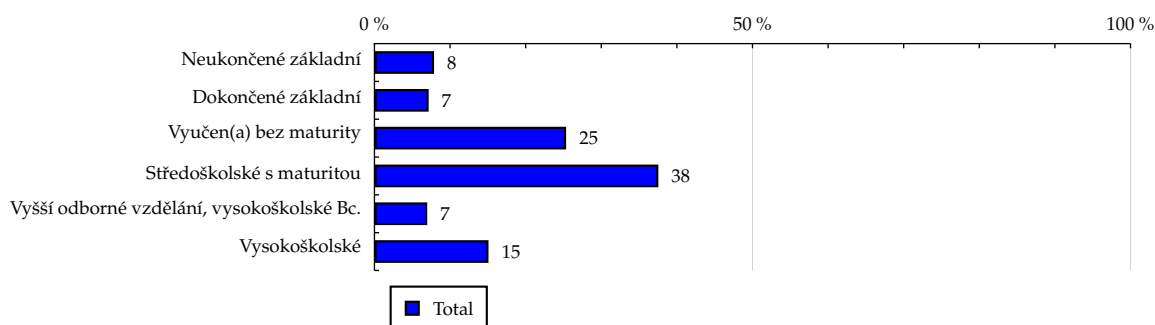
TOTAL

Tabulka 3: Nejvyšší dokončené vzdělání

	TOTAL				
	RU (%)	RU (počet)	PV (%)	PV (počet)	TRP (%)
Neukončené základní	7.88	524 576	3.01	175 705 356	31 958.53
Dokončené základní	7.17	477 165	6.01	350 185 496	71 079.01
Vyučen(a) bez maturity	25.35	1 687 930	29.04	1 692 890 790	97 575.68
Středoškolské s maturitou	37.55	2 500 233	39.38	2 295 742 877	90 161.99
Vyšší odborné vzdělání, vysokoškolské Bc.	6.98	464 590	6.87	400 661 011	85 201.31
Vysokoškolské	15.08	1 003 980	15.68	913 812 753	89 473.85

Zdroj: NetMonitor – SPIR – Gemius & Mediaresearch, Září 2015

Graf 3: Nejvyšší dokončené vzdělání dle RU(%)



Zdroj: NetMonitor – SPIR – Gemius & Mediaresearch, Září 2015

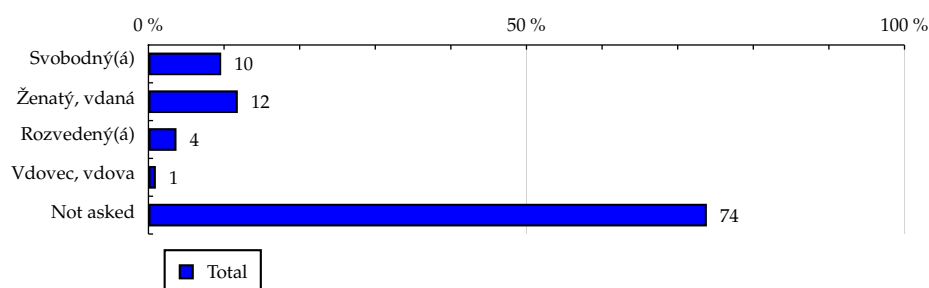
TOTAL

Tabulka 4: Rodinný stav

	TOTAL				
	RU (%)	RU (počet)	PV (%)	PV (počet)	TRP (%)
Svobodný(á)	9.62	640 788	7.53	438 755 424	44 246.02
Ženatý, vdaná	11.82	787 279	10.51	612 812 390	63 388.92
Rozvedený(á)	3.71	247 281	3.52	205 104 781	55 714.22
Vdovec, vdova	0.98	65 360	0.78	45 323 374	48 449.26
Not asked	73.86	4 917 766	77.66	4 527 002 315	102 999.60

Zdroj: NetMonitor – SPIR – Gemius & Mediaresearch, Září 2015

Graf 4: Rodinný stav dle RU(%)



Zdroj: NetMonitor – SPIR – Gemius & Mediaresearch, Září 2015

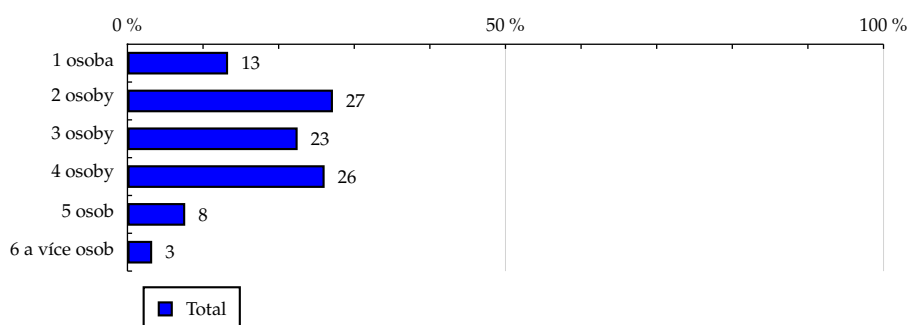
TOTAL

Tabulka 5: Počet osob v domácnosti

	TOTAL				
	RU (%)	RU (počet)	PV (%)	PV (počet)	TRP (%)
1 osoba	13.31	885 949	15.49	903 045 237	109 184.27
2 osoby	27.18	1 809 616	27.79	1 619 968 129	86 217.54
3 osoby	22.51	1 498 875	23.54	1 372 164 340	82 509.38
4 osoby	26.08	1 736 308	23.03	1 342 555 107	78 990.75
5 osob	7.64	508 745	7.05	410 999 511	80 812.93
6 a více osob	3.27	217 665	3.09	180 182 159	75 721.21

Zdroj: NetMonitor – SPIR – Gemius & Mediaresearch, Září 2015

Graf 5: Počet osob v domácnosti dle RU(%)



Zdroj: NetMonitor – SPIR – Gemius & Mediaresearch, Září 2015

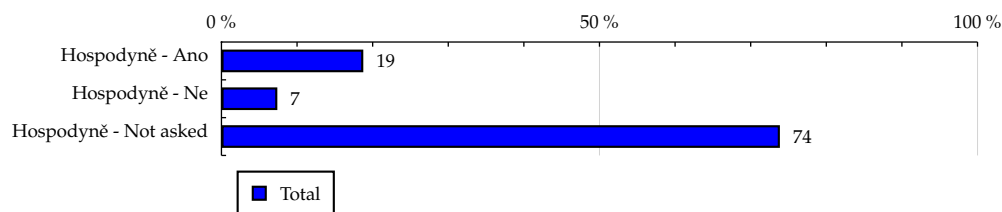
TOTAL

Tabulka 6: Hospodyně

	TOTAL				
	RU (%)	RU (počet)	PV (%)	PV (počet)	TRP (%)
Hospodyně - Ano	18.76	1 248 925	16.52	963 031 153	54 809.97
Hospodyně - Ne	7.39	491 784	5.82	338 964 817	51 123.94
Hospodyně - Not asked	73.86	4 917 766	77.66	4 527 002 315	102 999.60

Zdroj: NetMonitor – SPIR – Gemius & Mediaresearch, Září 2015

Graf 6: Hospodyně dle RU(%)



Zdroj: NetMonitor – SPIR – Gemius & Mediaresearch, Září 2015

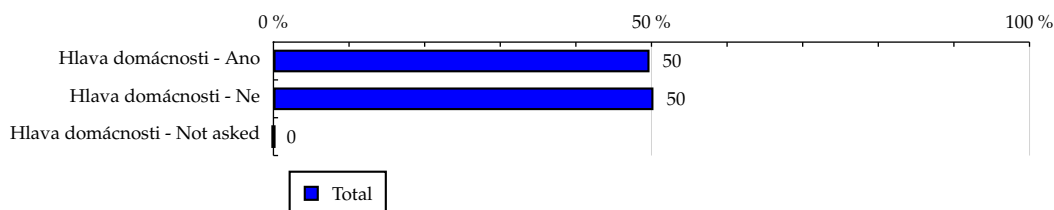
TOTAL

Tabulka 7: Hlava domácnosti

	TOTAL				
	RU (%)	RU (počet)	PV (%)	PV (počet)	TRP (%)
Hlava domácnosti - Ano	49.74	3 311 890	53.86	3 139 469 807	92 057.58
Hlava domácnosti - Ne	50.26	3 346 586	46.14	2 689 528 478	78 990.08
Hlava domácnosti - Not asked	0.00	0	0.00	0	-

Zdroj: NetMonitor – SPIR – Gemius & Mediaresearch, Září 2015

Graf 7: Hlava domácnosti dle RU(%)



Zdroj: NetMonitor – SPIR – Gemius & Mediaresearch, Září 2015

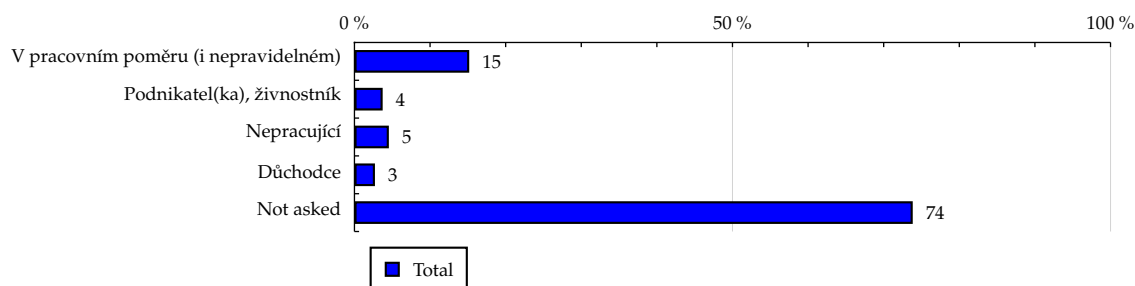
TOTAL

Tabulka 8: Ekonomická aktivita

	TOTAL				
	RU (%)	RU (počet)	PV (%)	PV (počet)	TRP (%)
V pracovním poměru (i nepravidelném)	15.18	1 010 504	13.11	764 425 400	51 100.61
Podnikatel(ka), živnostník	3.73	248 157	3.28	191 155 004	49 665.69
Nepracující	4.55	302 698	3.47	202 263 881	54 071.49
Důchodce	2.71	180 475	2.47	144 217 790	87 304.65
Not asked	73.84	4 916 640	77.66	4 526 936 210	102 998.10

Zdroj: NetMonitor – SPIR – Gemius & Mediaresearch, Září 2015

Graf 8: Ekonomická aktivita dle RU(%)



Zdroj: NetMonitor – SPIR – Gemius & Mediaresearch, Září 2015

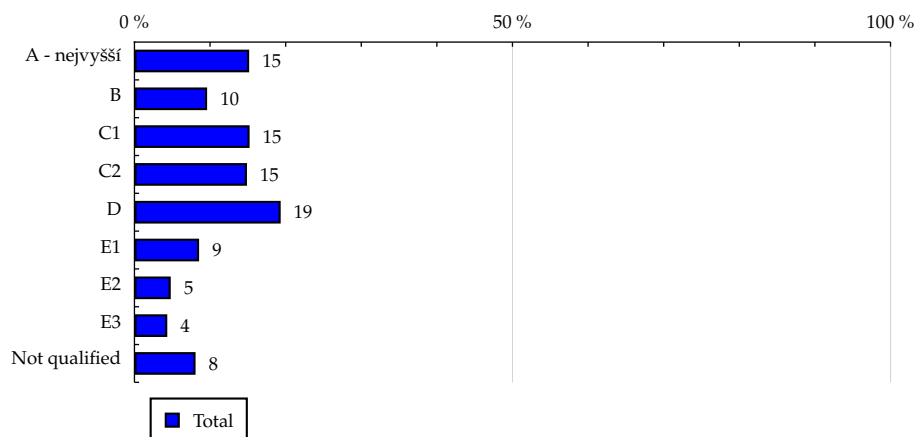
TOTAL

Tabulka 9: ABCDE národní socioekonomická klasifikace

	TOTAL				
	RU (%)	RU (počet)	PV (%)	PV (počet)	TRP (%)
A - nejvyšší	15.17	1 010 088	15.58	907 910 029	82 936.41
B	9.61	639 750	10.38	604 907 674	85 255.98
C1	15.23	1 013 766	16.41	956 418 939	95 707.93
C2	14.88	991 081	16.09	937 929 381	94 413.74
D	19.34	1 287 765	19.02	1 108 525 788	82 326.42
E1	8.55	569 101	10.01	583 755 265	114 599.93
E2	4.80	319 486	4.82	280 925 977	82 866.85
E3	4.34	289 295	4.62	269 090 203	97 169.81
Not qualified	8.08	538 141	3.08	179 535 028	32 855.16

Zdroj: NetMonitor – SPIR – Gemius & Mediaresearch, Září 2015

Graf 9: ABCDE národní socioekonomická klasifikace dle RU(%)



Zdroj: NetMonitor – SPIR – Gemius & Mediaresearch, Září 2015

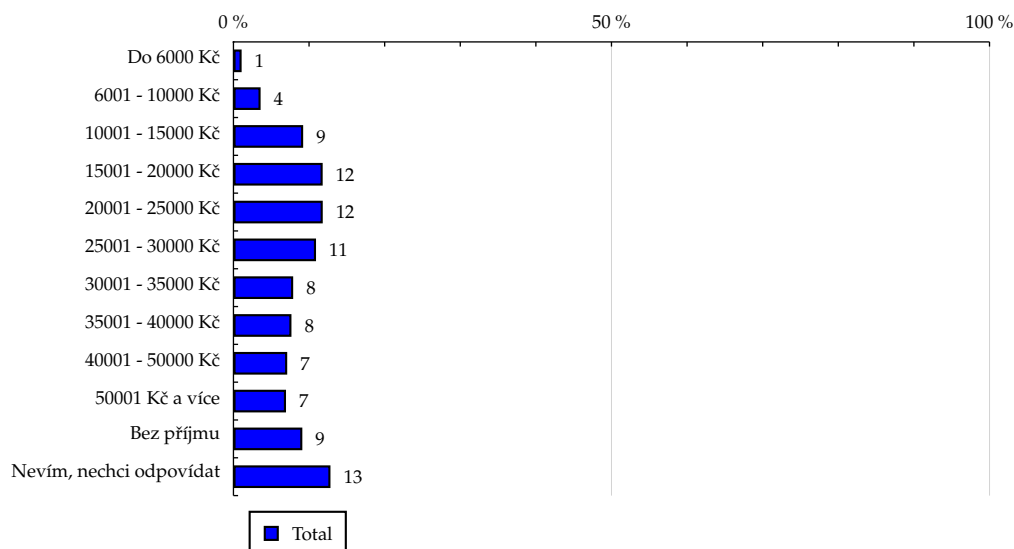
TOTAL

Tabulka 10: Čistý příjem domácnosti

	TOTAL				
	RU (%)	RU (počet)	PV (%)	PV (počet)	TRP (%)
Do 6000 Kč	1.08	71 882	0.88	51 251 221	47 259.30
6001 - 10000 Kč	3.59	239 028	4.04	235 239 543	99 652.36
10001 - 15000 Kč	9.22	613 689	10.94	637 982 028	119 860.73
15001 - 20000 Kč	11.80	785 838	11.39	664 019 320	107 978.22
20001 - 25000 Kč	11.81	786 380	12.89	751 318 956	96 619.84
25001 - 30000 Kč	10.92	727 118	11.24	655 361 859	70 751.15
30001 - 35000 Kč	7.90	526 055	9.41	548 583 630	85 303.07
35001 - 40000 Kč	7.67	510 404	7.55	440 164 111	74 977.34
40001 - 50000 Kč	7.11	473 306	6.95	405 038 565	79 234.26
50001 Kč a více	6.95	462 585	7.24	421 823 076	80 857.23
Bez příjmu	9.11	606 558	3.85	224 316 796	34 737.56
Nevím, nechci odpovídat	12.83	854 313	13.62	793 815 377	111 677.59

Zdroj: NetMonitor – SPIR – Gemius & Mediaresearch, Září 2015

Graf 10: Čistý příjem domácnosti dle RU(%)



Zdroj: NetMonitor – SPIR – Gemius & Mediaresearch, Září 2015

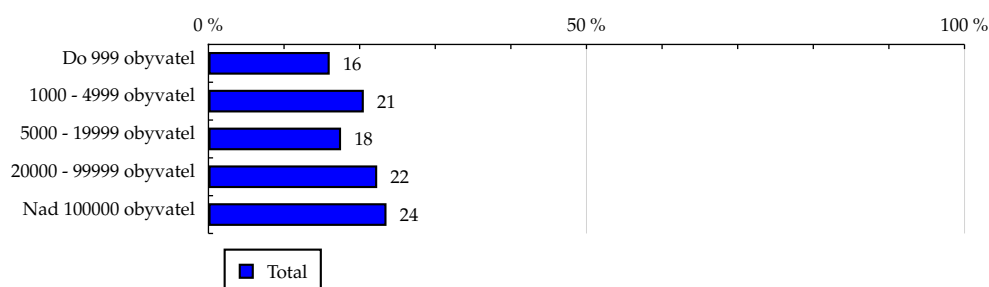
TOTAL

Tabulka 11: Velikost místa bydliště

	TOTAL				
	RU (%)	RU (počet)	PV (%)	PV (počet)	TRP (%)
Do 999 obyvatel	16.04	1 067 749	15.29	891 514 414	81 716.66
1000 - 4999 obyvatel	20.55	1 368 642	20.18	1 176 527 244	83 676.19
5000 - 19999 obyvatel	17.54	1 167 776	17.14	999 323 573	83 393.37
20000 - 99999 obyvatel	22.32	1 486 048	23.15	1 349 632 554	89 175.92
Nad 100000 obyvatel	23.55	1 568 259	24.22	1 412 000 499	87 897.22

Zdroj: NetMonitor – SPIR – Gemius & Mediaresearch, Září 2015

Graf 11: Velikost místa bydliště dle RU(%)



Zdroj: NetMonitor – SPIR – Gemius & Mediaresearch, Září 2015

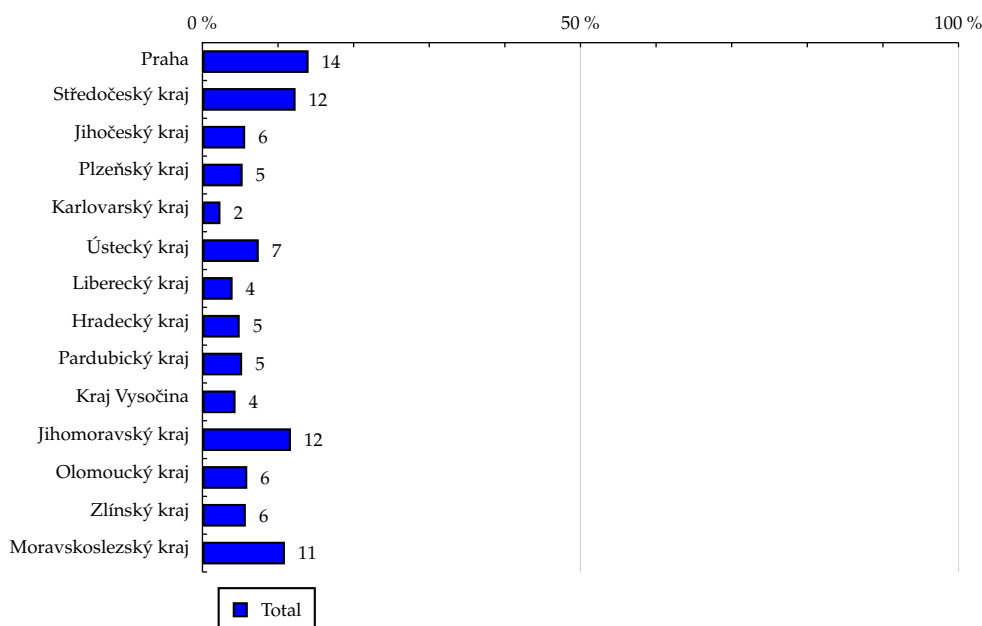
TOTAL

Tabulka 12: Kraj

	TOTAL				
	RU (%)	RU (počet)	PV (%)	PV (počet)	TRP (%)
Praha	14.04	935 010	13.14	765 760 234	79 783.77
Středočeský kraj	12.32	820 218	11.17	651 340 506	77 656.07
Jihočeský kraj	5.65	375 930	5.72	333 131 818	86 974.39
Plzeňský kraj	5.32	354 378	5.30	308 739 798	84 596.37
Karlovarský kraj	2.38	158 298	2.25	131 003 411	79 891.31
Ústecký kraj	7.45	496 050	6.82	397 472 236	79 369.31
Liberecký kraj	3.99	265 346	4.05	236 189 823	86 944.90
Hradecký kraj	4.93	328 392	4.93	287 526 228	83 941.64
Pardubický kraj	5.25	349 490	5.00	291 272 275	81 099.31
Kraj Vysočina	4.38	291 599	4.71	274 520 390	91 567.95
Jihomoravský kraj	11.71	779 682	12.15	708 285 942	88 569.37
Olomoucký kraj	5.93	395 015	7.09	413 069 867	102 416.16
Zlínský kraj	5.74	382 422	5.89	343 397 866	88 975.72
Moravskoslezský kraj	10.91	726 641	11.79	687 287 892	92 647.56

Zdroj: NetMonitor – SPIR – Gemius & Mediaresearch, Září 2015

Graf 12: Kraj dle RU(%)

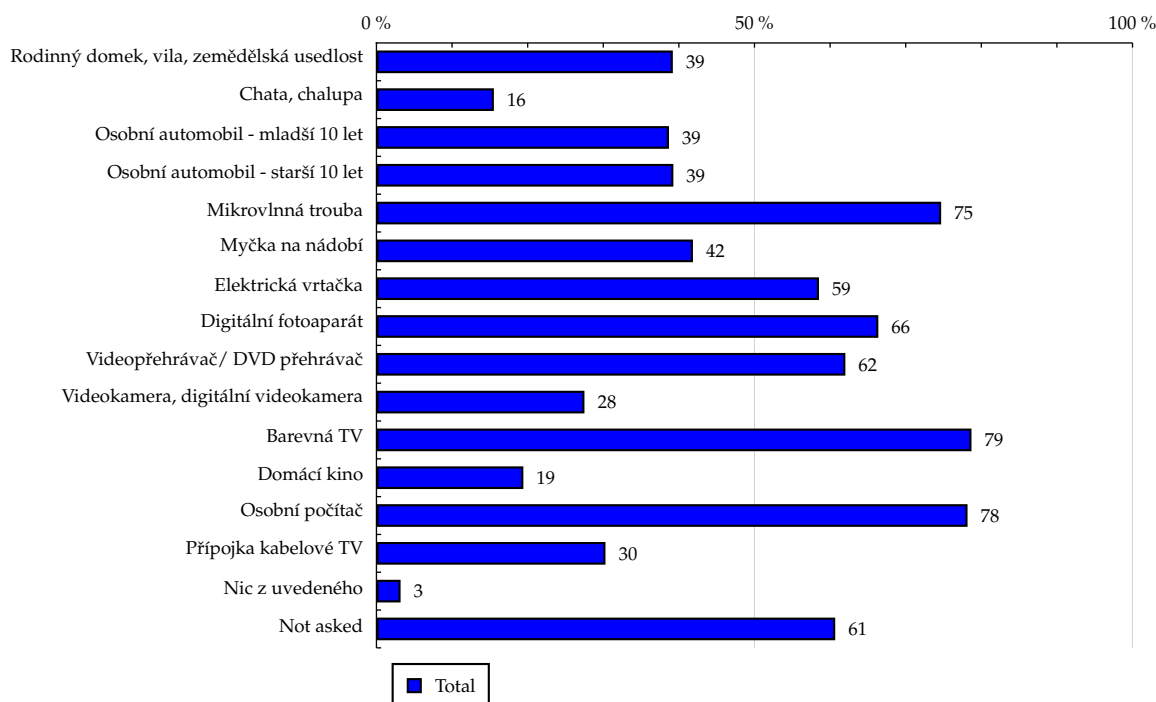


Zdroj: NetMonitor – SPIR – Gemius & Mediaresearch, Září 2015

Tabulka 13: Vybavenost

	TOTAL				
	RU (%)	RU (počet)	PV (%)	PV (počet)	TRP (%)
Rodinný domek, vila, zemědělská usedlost	39.20	2 609 900	39.46	2 300 043 187	86 943.18
Chata, chalupa	15.53	1 033 821	14.73	858 641 908	71 583.67
Osobní automobil - mladší 10 let	38.69	2 576 155	38.18	2 225 235 581	84 620.55
Osobní automobil - starší 10 let	39.27	2 614 827	41.23	2 403 460 344	82 715.12
Mikrovlnná trouba	74.69	4 973 287	76.84	4 478 894 228	84 767.12
Myčka na nádobí	41.86	2 787 495	40.76	2 375 628 240	80 895.26
Elektrická vrtačka	58.53	3 897 201	59.81	3 486 382 861	79 021.04
Digitální fotoaparát	66.38	4 420 180	68.30	3 981 146 059	83 485.50
Videopřehrávač/ DVD přehrávač	62.02	4 129 333	63.10	3 678 143 475	79 618.21
Videokamera, digitální videokamera	27.51	1 831 815	27.33	1 592 952 890	73 359.11
Barevná TV	78.70	5 240 260	82.14	4 787 936 591	86 231.24
Domácí kino	19.43	1 293 626	18.50	1 078 655 498	63 436.02
Osobní počítač	78.18	5 205 512	82.84	4 828 467 728	86 656.00
Přípojka kabelové TV	30.29	2 016 903	31.42	1 831 355 481	77 391.87
Nic z uvedeného	3.19	212 084	3.01	175 286 672	105 386.57
Not asked	60.68	4 040 667	63.69	3 712 518 144	103 477.72

Zdroj: NetMonitor – SPIR – Gemius & Mediaresearch, Zář 2015

Graf 13: Vybavenost dle RU(%)


Zdroj: NetMonitor – SPIR – Gemius & Mediaresearch, Zář 2015

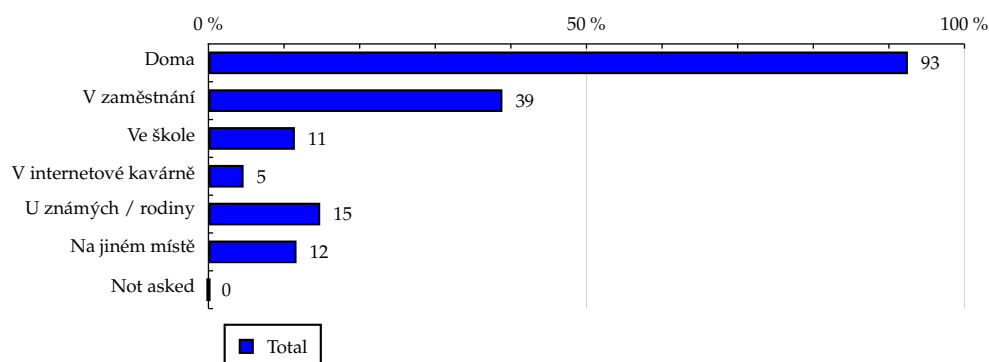
TOTAL

Tabulka 14: Všechna místa používání internetu

	TOTAL				
	RU (%)	RU (počet)	PV (%)	PV (počet)	TRP (%)
Doma	92.51	6 159 991	92.76	5 406 924 630	83 672.86
V zaměstnání	38.88	2 588 812	40.55	2 363 408 332	88 481.15
Ve škole	11.43	761 290	8.52	496 573 867	64 970.60
V internetové kavárně	4.65	309 380	3.42	199 163 240	43 850.30
U známých / rodiny	14.78	983 967	13.37	779 170 996	59 098.09
Na jiném místě	11.65	775 651	10.28	599 063 185	62 789.59
Not asked	0.00	0	0.00	0	-

Zdroj: NetMonitor – SPIR – Gemius & Mediaresearch, Září 2015

Graf 14: Všechna místa používání internetu dle RU(%)



Zdroj: NetMonitor – SPIR – Gemius & Mediaresearch, Září 2015

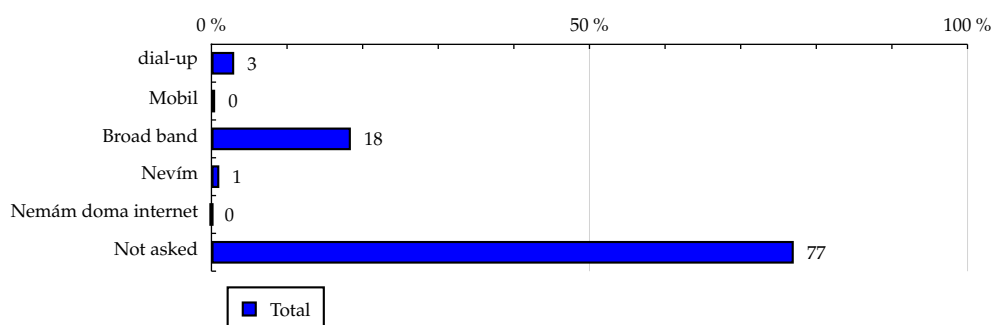
TOTAL

Tabulka 15: Způsob připojení doma

	TOTAL				
	RU (%)	RU (počet)	PV (%)	PV (počet)	TRP (%)
dial-up	3.01	200 708	3.00	174 665 708	98 729.45
Mobil	0.49	32 707	0.56	32 389 358	44 239.16
Broad band	18.44	1 227 540	15.50	903 632 720	57 411.57
Nevím	1.04	69 084	0.96	56 149 923	119 586.62
Nemám doma internet	0.00	0	0.00	0	-
Not asked	77.02	5 128 437	79.98	4 662 160 575	94 295.74

Zdroj: NetMonitor – SPIR – Gemius & Mediaresearch, Září 2015

Graf 15: Způsob připojení doma dle RU(%)



Zdroj: NetMonitor – SPIR – Gemius & Mediaresearch, Září 2015

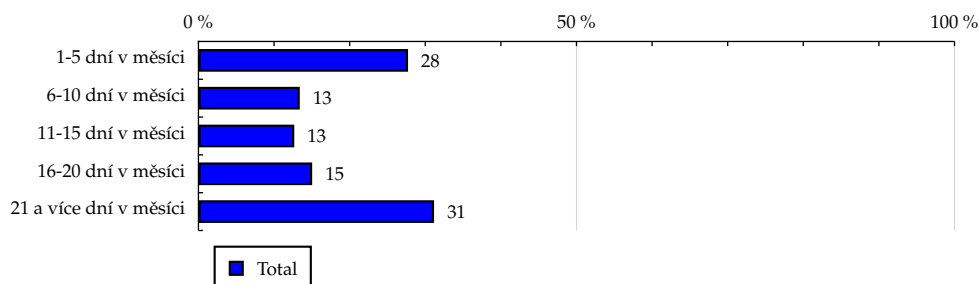
TOTAL

Tabulka 16: Měřená četnost užívání internetu (NetMonitor)

	TOTAL				
	RU (%)	RU (počet)	PV (%)	PV (počet)	TRP (%)
1-5 dní v měsíci	27.72	1 845 925	1.79	104 106 424	7 163.29
6-10 dní v měsíci	13.40	892 137	4.16	242 257 396	26 350.83
11-15 dní v měsíci	12.67	843 834	7.44	433 870 047	46 652.31
16-20 dní v měsíci	15.04	1 001 716	16.53	963 694 630	91 826.37
21 a více dní v měsíci	31.16	2 074 862	70.08	4 085 069 788	165 853.50

Zdroj: NetMonitor – SPIR – Gemius & Mediaresearch, Září 2015

Graf 16: Měřená četnost užívání internetu (NetMonitor) dle RU(%)



Zdroj: NetMonitor – SPIR – Gemius & Mediaresearch, Září 2015

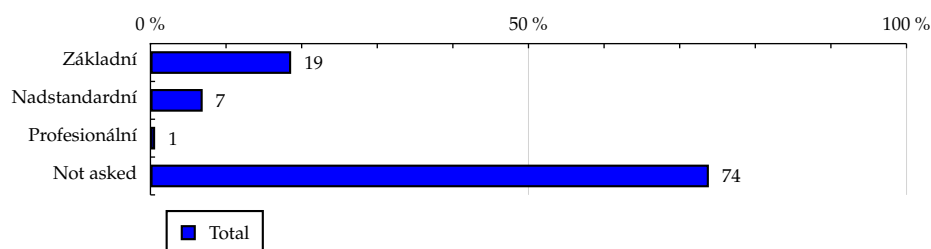
TOTAL

Tabulka 17: IT znalosti

	TOTAL				
	RU (%)	RU (počet)	PV (%)	PV (počet)	TRP (%)
Základní	18.61	1 239 382	16.84	981 596 762	74 391.09
Nadstandardní	6.91	460 318	5.02	292 837 000	29 603.11
Profesionální	0.62	41 008	0.47	27 562 207	24 754.25
Not asked	73.86	4 917 766	77.66	4 527 002 315	102 999.60

Zdroj: NetMonitor – SPIR – Gemius & Mediaresearch, Září 2015

Graf 17: IT znalosti dle RU(%)



Zdroj: NetMonitor – SPIR – Gemius & Mediaresearch, Září 2015

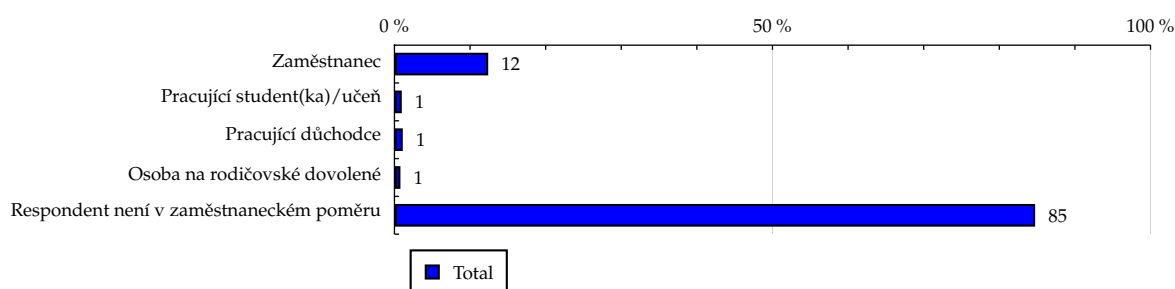
TOTAL

Tabulka 18: Ekonomicky aktivní jako

	TOTAL				
	RU (%)	RU (počet)	PV (%)	PV (počet)	TRP (%)
Zaměstnanec	12.40	825 557	10.58	616 559 476	50 463.67
Pracující student(ka)/učeň	0.97	64 518	0.64	37 339 636	23 591.13
Pracující důchodce	1.10	73 399	1.34	77 831 728	66 315.48
Osoba na rodičovské dovolené	0.79	52 748	0.60	35 092 099	76 785.99
Respondent není v zaměstnaneckém poměru	84.74	5 642 252	86.84	5 062 175 345	96 018.33

Zdroj: NetMonitor – SPIR – Gemius & Mediaresearch, Září 2015

Graf 18: Ekonomicky aktivní jako dle RU(%)

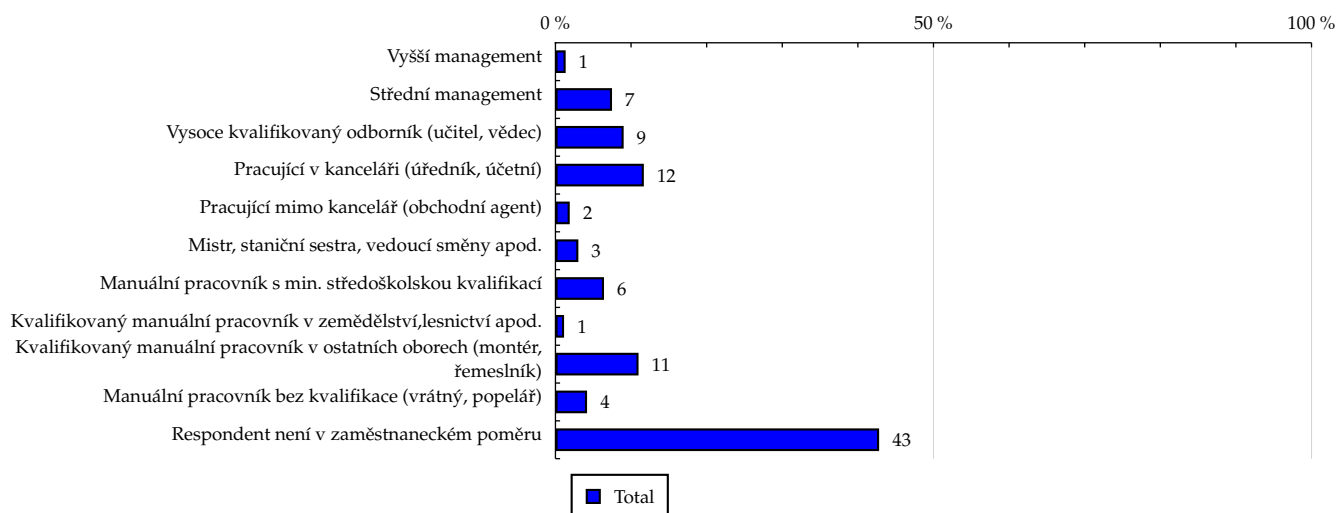


Zdroj: NetMonitor – SPIR – Gemius & Mediaresearch, Září 2015

Tabulka 19: Charakteristika zaměstnání

	TOTAL				
	RU (%)	RU (počet)	PV (%)	PV (počet)	TRP (%)
Vyšší management	1.35	89 680	0.94	54 931 814	40 525.37
Střední management	7.48	498 020	7.90	460 216 207	105 310.17
Vysoce kvalifikovaný odborník (učitel, vědec)	9.02	600 449	8.40	489 389 765	81 549.26
Pracující v kanceláři (úředník, účetní)	11.69	778 239	12.94	754 300 234	104 361.49
Pracující mimo kancelář (obchodní agent)	1.89	125 547	1.87	108 747 203	79 459.73
Mistr, staniční sestra, vedoucí směny apod.	3.03	201 825	2.65	154 451 320	88 587.16
Manuální pracovník s min. středoškolskou kvalifikací	6.42	427 557	6.24	363 484 371	84 656.49
Kvalifikovaný manuální pracovník v zemědělství, lesnictví apod.	1.14	76 160	1.36	79 245 624	74 496.58
Kvalifikovaný manuální pracovník v ostatních oborech (montér, řemeslník)	10.99	731 888	11.94	696 086 701	87 604.24
Manuální pracovník bez kvalifikace (vrátný, popelář)	4.18	278 287	4.73	275 591 781	76 375.83
Respondent není v zaměstnaneckém poměru	42.81	2 850 818	41.05	2 392 553 264	82 009.45

Zdroj: NetMonitor – SPIR – Gemius & Mediaresearch, Září 2015

Graf 19: Charakteristika zaměstnání dle RU(%)


Zdroj: NetMonitor – SPIR – Gemius & Mediaresearch, Září 2015

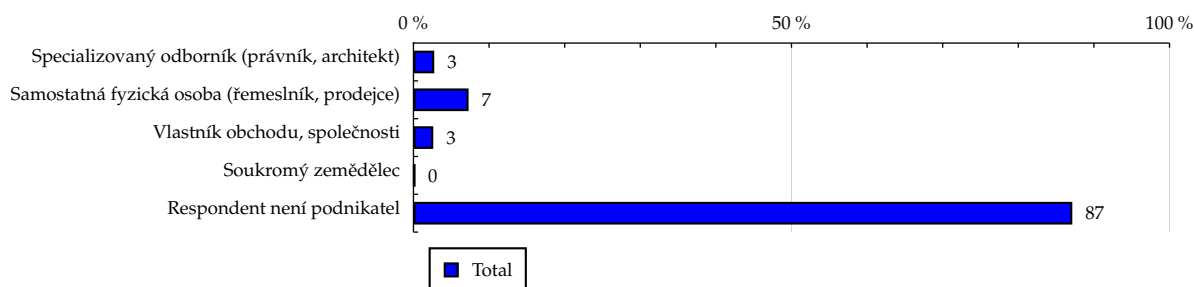
TOTAL

Tabulka 20: Podnikatelská činnost

	TOTAL				
	RU (%)	RU (počet)	PV (%)	PV (počet)	TRP (%)
Specializovaný odborník (právník, architekt)	2.75	183 207	3.23	188 340 321	64 573.39
Samostatná fyzická osoba (řemeslník, prodejce)	7.29	485 480	7.60	443 161 410	72 164.30
Vlastník obchodu, společnosti	2.62	174 369	2.47	144 153 645	78 499.28
Soukromý zemědělec	0.20	13 365	0.26	15 042 517	203 068.46
Respondent není podnikatel	87.14	5 802 054	86.44	5 038 300 391	88 106.62

Zdroj: NetMonitor – SPIR – Gemius & Mediaresearch, Září 2015

Graf 20: Podnikatelská činnost dle RU(%)



Zdroj: NetMonitor – SPIR – Gemius & Mediaresearch, Září 2015

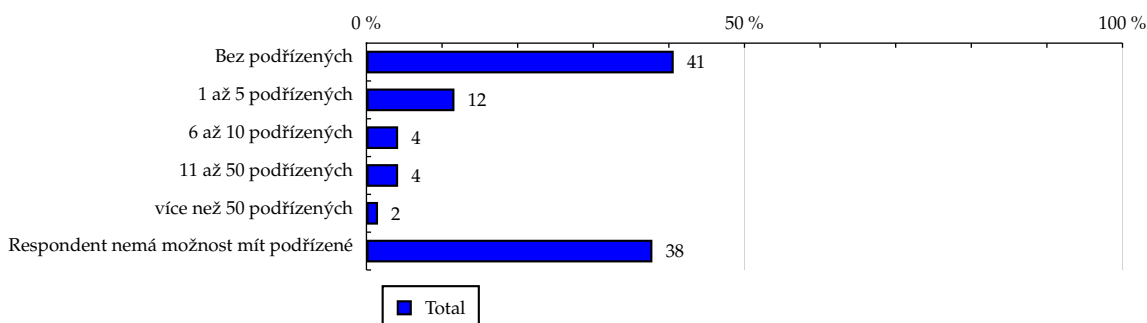
TOTAL

Tabulka 21: Počet podřízených

	TOTAL				
	RU (%)	RU (počet)	PV (%)	PV (počet)	TRP (%)
Bez podřízených	40.64	2 706 124	44.68	2 604 135 739	94 164.82
1 až 5 podřízených	11.64	774 869	12.04	701 722 613	72 075.57
6 až 10 podřízených	4.19	278 723	3.78	220 220 327	71 578.92
11 až 50 podřízených	4.19	279 283	4.57	266 544 344	77 925.91
více než 50 podřízených	1.53	101 563	1.35	78 463 691	80 278.77
Respondent nemá možnost mít podřízené	37.82	2 517 911	33.59	1 957 911 572	84 078.25

Zdroj: NetMonitor – SPIR – Gemius & Mediaresearch, Září 2015

Graf 21: Počet podřízených dle RU(%)



Zdroj: NetMonitor – SPIR – Gemius & Mediaresearch, Září 2015

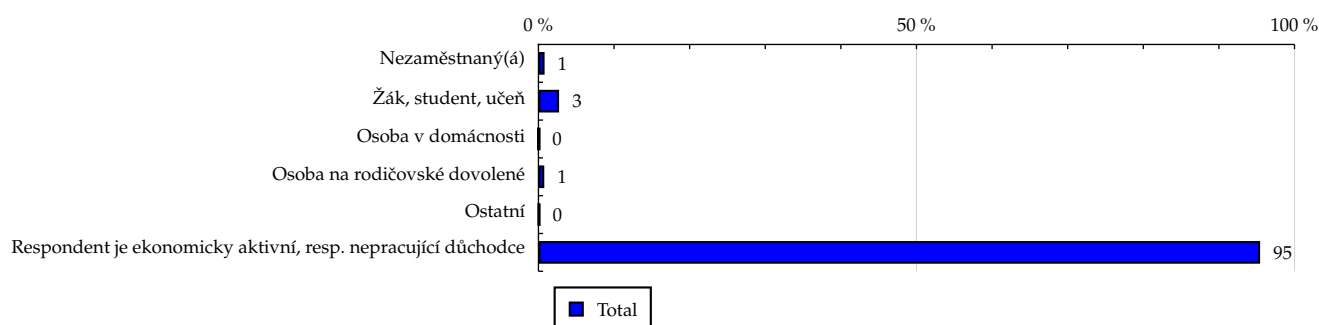
TOTAL

Tabulka 22: Ekonomicky neaktivní jako

	TOTAL				
	RU (%)	RU (počet)	PV (%)	PV (počet)	TRP (%)
Nezaměstnaný(á)	0.81	54 195	0.84	48 855 126	57 019.53
Žák, student, učeň	2.73	182 108	1.67	97 436 206	44 041.72
Osoba v domácnosti	0.09	6 290	0.06	3 564 077	117 988.08
Osoba na rodičovské dovolené	0.77	51 108	0.59	34 454 996	60 912.22
Ostatní	0.14	8 996	0.31	17 953 475	236 282.77
Respondent je ekonomicky aktivní, resp. nepracující důchodce	95.45	6 355 778	96.53	5 626 734 404	87 356.39

Zdroj: NetMonitor – SPIR – Gemius & Mediaresearch, Září 2015

Graf 22: Ekonomicky neaktivní jako dle RU(%)



Zdroj: NetMonitor – SPIR – Gemius & Mediaresearch, Září 2015

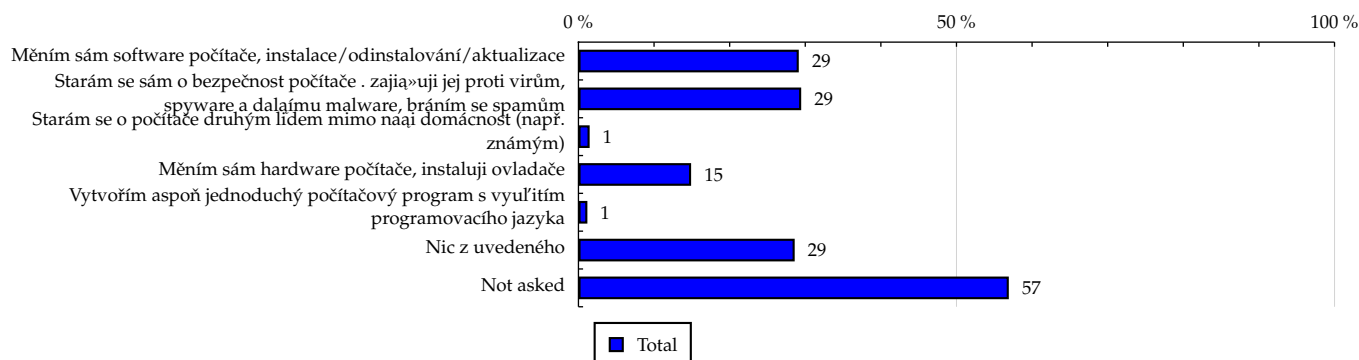
TOTAL

Tabulka 23: Činnost respondenta na počítači

	TOTAL				
	RU (%)	RU (počet)	PV (%)	PV (počet)	TRP (%)
Měním sám software počítače, instalace/odinstalování/aktualizace	29.14	1 940 165	28.77	1 677 294 150	63 137.63
Starám se sám o bezpečnost počítače . zajišťuji jej proti virům, spyware a dalším malware, bráním se spamům	29.46	1 961 617	28.03	1 634 145 268	45 286.57
Starám se o počítače druhým lidem mimo naši domácnost (např. známým)	1.48	98 670	0.99	57 611 892	46 094.19
Měním sám hardware počítače, instaluji ovladače	14.90	992 025	15.11	880 889 166	52 818.99
Vytvořím aspoň jednoduchý počítačový program s využitím programovacího jazyka	1.18	78 486	0.95	55 618 729	122 375.94
Nic z uvedeného	28.60	1 904 544	29.04	1 692 920 168	160 399.78
Not asked	56.92	3 790 007	58.38	3 402 843 695	76 379.38

Zdroj: NetMonitor – SPIR – Gemius & Mediaresearch, Září 2015

Graf 23: Činnost respondenta na počítači dle RU(%)



Zdroj: NetMonitor – SPIR – Gemius & Mediaresearch, Září 2015

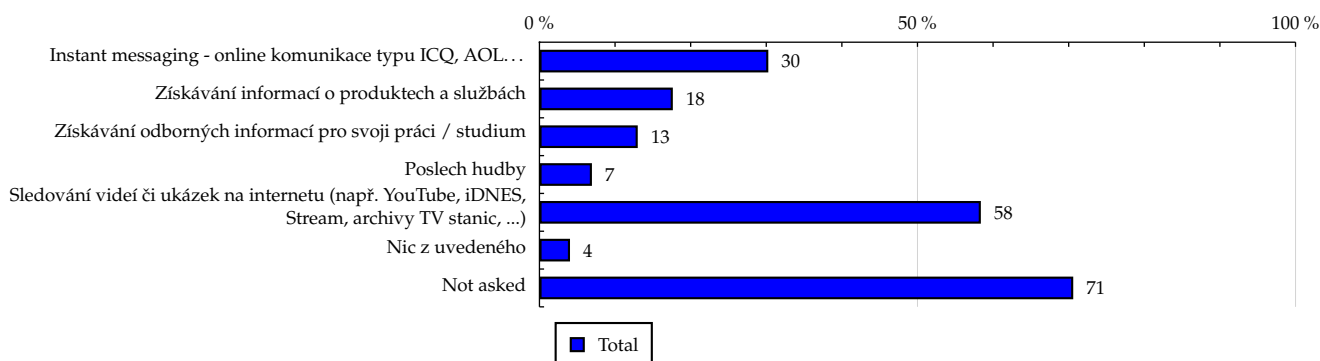
TOTAL

Tabulka 24: Pravidelné aktivity na internetu

	TOTAL				
	RU (%)	RU (počet)	PV (%)	PV (počet)	TRP (%)
Instant messaging - online komunikace typu ICQ, AOL...	30.27	2 015 797	27.22	1 586 676 641	72 995.21
Získávání informací o produktech a službách	17.64	1 174 751	15.02	875 481 997	84 305.94
Získávání odborných informací pro svoji práci / studium	13.00	865 718	10.15	591 663 057	80 718.58
Poslech hudby	6.94	462 308	5.61	326 778 466	74 885.87
Sledování videí či ukázek na internetu (např. YouTube, iDNES, Stream, archivy TV stanic, ...)	58.38	3 887 375	59.95	3 494 572 691	81 262.12
Nic z uvedeného	4.04	269 033	4.26	248 364 483	177 711.35
Not asked	70.60	4 700 954	74.10	4 319 433 188	82 310.37

Zdroj: NetMonitor – SPIR – Gemius & Mediaresearch, Září 2015

Graf 24: Pravidelné aktivity na internetu dle RU(%)



Zdroj: NetMonitor – SPIR – Gemius & Mediaresearch, Září 2015

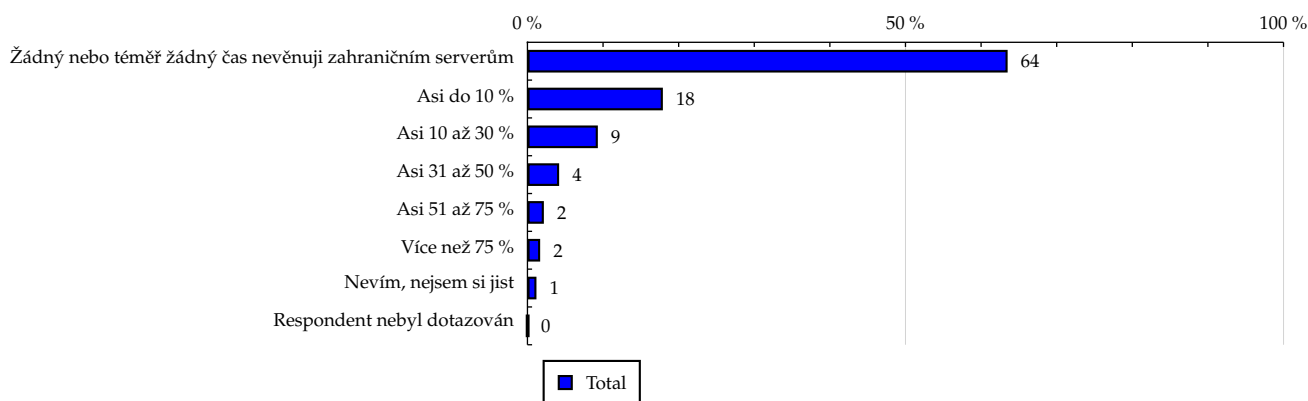
TOTAL

Tabulka 25: Čas trávený na zahraničních serverech v cizích jazycích vyjma slovenštiny

	TOTAL				
	RU (%)	RU (počet)	PV (%)	PV (počet)	TRP (%)
Žádný nebo téměř žádný čas nevěnuji zahraničním serverům	63.51	4 228 638	69.22	4 034 995 034	154 704.99
Asi do 10 %	17.91	1 192 347	16.88	983 968 419	51 746.55
Asi 10 až 30 %	9.31	620 176	7.85	457 754 217	47 037.01
Asi 31 až 50 %	4.19	278 939	3.05	177 600 951	34 264.68
Asi 51 až 75 %	2.17	144 370	1.30	75 957 805	34 162.96
Více než 75 %	1.68	111 668	1.15	66 967 295	36 274.30
Nevím, nejsem si jist	1.19	79 069	0.53	31 037 090	8 321.09
Respondent nebyl dotazován	0.05	3 268	0.01	717 474	2 105.31

Zdroj: NetMonitor – SPIR – Gemius & Mediaresearch, Zář 2015

Graf 25: Čas trávený na zahraničních serverech v cizích jazycích vyjma slovenštiny dle RU(%)



Zdroj: NetMonitor – SPIR – Gemius & Mediaresearch, Zář 2015

LEGENDA

Níže uváděný pojem "cílová skupina" (daná cílová skupina, vybraná cílová skupina, vybraná CS) je zde používán ve smyslu cílová skupina uvedená v řádku tabulky (resp. sloupci grafu) daného socio-demografického ukazatele, tj. např. cílová skupina "ženy", "Liberecký kraj", "Důchodce" apod. Cílová skupina Všichni je definována jako Osoby ve věku 10+ let, které alespoň jednou v posledním měsíci navštívily internet.

MÉDIUM:

RU(počet) – počet návštěvníků (reálných uživatelů) vybraného média z příslušné cílové skupiny

RU(%) – složení návštěvníků

Informace o profilu návštěvníků vybraného média – v podobě procentuálního rozložení uživatelů internetu (dle Reache) mezi jednotlivé cílové skupiny.

$RU(\%) = RU(\text{počet})(\text{médium})(\text{vybraná CS}) / RU(\text{počet})(\text{médium})(\text{CS všichni}) * 100$

Reach(%) – poměr počtu návštěvníků média z příslušné cílové skupiny ku velikosti této cílové skupiny

$Reach(\%)(\text{CS}) = RU(\text{počet})(\text{médium})(\text{CS}) / \text{velikost CS}(\text{počet}) * 100$

PV(počet) – počet zobrazení (page views) generovaných na médiu uživateli z příslušné cílové skupiny

PV(%) – složení zobrazení (page views)

Informace o profilu návštěvníků vybraného média – v podobě procentuálního rozložení uživatelů internetu (dle zobrazení (page views)) mezi jednotlivé cílové skupiny.

$PV(\%) = PV(\text{počet})(\text{médium})(\text{vybraná CS}) / PV(\text{počet})(\text{médium})(\text{CS všichni}) * 100$

TRP(%) – Target Rating Points

Hrubý zásah dané cílové skupiny na vybraném médiu.

$TRP(\%) = PV(\text{počet})(\text{médium}) / \text{velikost CS}(\text{počet}) * 100$

(obdobně je definován ukazatel GRP(%) Gross Rating Points, pouze jako cílová skupina je brána celá populace, cílová skupina "Všichni")

Afinita(%) – afinita reache

Koeficient vyjadřující vztah návštěvnosti vybraného média k návštěvnosti všech měřených médií.

$Afinita(\%) = Reach(\%)(\text{médium})(\text{vybraná CS}) / Reach(\%)(\text{médium})(\text{CS všichni})$

TOTAL:

Total RU(počet) – počet návštěvníků (reálných uživatelů) všech měřených médií z příslušné cílové skupiny

Total RU(%) – složení návštěvníků, tj. informace o profilu Reache celkem pro všechna měřená média

Informace o profilu návštěvníků všech měřených médií – v podobě procentuálního rozložení uživatelů internetu (dle Reache) mezi jednotlivé cílové skupiny.

$RU(\%) = RU(\text{počet})(\text{všechna média})(\text{vybraná CS}) / RU(\text{počet})(\text{všechna média})(\text{CS všichni}) * 100$

Total PV(počet) – počet zobrazení (page views) generovaných na všech měřených médiích uživateli z příslušné cílové skupiny

Total PV(%) – složení zobrazení, tj. informace o profilu zobrazení (page views) celkem pro všechna měřená média

Informace o profilu návštěvníků všech měřených médií – v podobě procentuálního rozložení uživatelů internetu (dle zobrazení (page views)) mezi jednotlivé cílové skupiny.

$PV(\%) = PV(\text{počet})(\text{všechna média})(\text{vybraná CS}) / PV(\text{počet})(\text{všechna média})(\text{CS všichni}) * 100$

Otázka IT znalosti

Základní – osoby, které deklarují základní znalosti práce s počítačem a internetem. (např. psaní základních textů, ukládání souborů, elektronická pošta, prohlížení www stránek apod.)

Nadstandardní – osoby, které deklarují užívání počítače a internetu na nadstandardní úrovni. (např. využívání matematických funkcí v tabulkovém procesoru, tvorba grafických prezentací, práce s vyhledávači, databáze na uživatelské úrovni apod.)

Profesionální – osoby, které se profesionálně věnují IT, technologiím apod. (např. programátorská nebo administrátorská činnost)

ABCDE klasifikace

ABCDE klasifikace umožňuje posuzování sociálního a ekonomického postavení jednotlivců ve společnosti. Obvykle je počítána pro přednostu domácnosti (hlavu domácnosti), vzhledem ke specifiku internetového dotazování byla přijata metoda přímého výpočtu přímo pro jednotlivé respondenty. Na aktualizaci ABCDE klasifikace pracovala v posledním roce metodická komise se zástupci výzkumných agentur, reklamních agentur a odborné veřejnosti. Výsledkem je navržení škály A,B,C1,C2,D,E1,E2,E3. Tato škála odpovídá mezinárodnímu standardu potvrzeného sdružením ESOMAR a i algoritmus zařazení jednotlivce odpovídá mezinárodním zvyklostem. ABCDE klasifikace rozčleňuje jednotlivce domácnosti do sociálních kategorií na základě ekonomického postavení (ekonomicky aktivní x neaktivní jednotlivce). Pro ekonomicky aktivní potom rozlišuje podnikatele a zaměstnance. Pozice v zaměstnání potom slouží k další diferenciaci (včetně případného počtu podřízených osob pro vedoucí zaměstnance). Pro všechny vzniklé třídy má na závěrečné zařazení vliv vzdělání zkoumané osoby. Pro ekonomicky neaktivní osoby se na základě standardu ESOMAR nepostupuje dle jejich posledního zaměstnání, ale na základě stupně ekonomické síly měřené prostřednictvím vybavenosti domácnosti, vliv vzdělání se projevuje i zde. Vzhledem k tomu, že mezinárodní postup odpovídá evropským stupňům, vychází při jeho použití horší sociální struktura obyvatel ČR než bylo zvykem pro stávající klasifikaci ABCD, nicméně tato struktura umožňuje provádět srovnání v rámci Evropy. Přesto se komise rozhodla, že pro použití v rámci ČR bude použita upravená škála, která zohlední specifika ČR. Tato upravená škála vzniká z evropského standardu posunutím o jednu nebo dvě třídy výše či níže na základě indexu životního minima domácnosti, ve které zkoumaná osoba žije.

A – Skupina s nejvyšším sociálním statusem ve společnosti daným vysoce prestižním zaměstnáním a zároveň nejvyššími příjmy.

B – Skupina s nadprůměrnými příjmy, obvykle vyšší management a skupina vyšších profesionálů s minimálně středoškolským vzděláním.

C1, C2 – Skupina s průměrným životním standardem a průměrnými příjmy. Jde o skupinu např. malých podnikatelů a živnostníků, techniků, úředníků a nižších odborníků.

D – Skupina s průměrným až mírně podprůměrným životním standardem. Patří sem např. skupina kvalifikovaných manuálních pracovníků.

E1, E2, E3 – Skupina charakterizována podprůměrným životním standardem, kde se nacházejí především neaktivní jednotlivci, tzn. nezaměstnaní, důchodci nebo nekvalifikovaní dělníci apod.

Otázky k ekonomické aktivitě a k zaměstnání:

Tyto otázky (ot.18, 19, 20, 21 a 22) jsou (mimo jiných) použity především ke stanovení ABCDE klasifikace. Na základě odpovědi respondenta na otázku 8 (Ekonomická aktivita) je dále dotazován skupinou specifických otázek. Otázka 8 je tedy použita jako filtr pro kladení dalších otázek. Tedy výše uvedených pět otázek není položeno každému respondentovi. Proto pro možnost tvorby cílových skupin v rámci celé populace je doplněna segmentace jednotlivých odpovědí na tuto otázku o skupinu respondentů, kterým tato příslušná otázka nebyla položena. Tedy například u otázky č. 20 "Podnikatelská činnost" je tato skupina označena "Respondent není podnikatel".