

SPIR NetMonitor

Výzkum sociodemografie návštěvníků internetu v České Republice

Název média:

TOTAL

Měsíc:

Září 2015

Základní informace	
Velikost internetové populace ČR	6 815 227
Počet respondentů	
Total (za všechna měřená média)	N = 11 351
RU(počet)	3 729 221
Reach(%)	54.72
Zahájená přehrání(počet) (od návštěvníků z ČR)	121 255 337
Zahájená přehrání(počet) (od všech návštěvníků)	132 717 724

**Zdroj: NetMonitor – SPIR – Gemius & Mediaresearch
Září 2015**

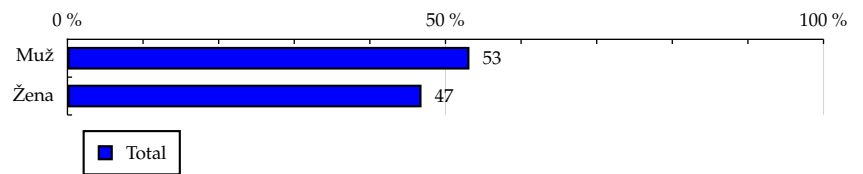
TOTAL

Tabulka 1: Pohlaví

	TOTAL			
	RU (%)	RU (počet)	Zahájená přehrání (%)	Zahájená přehrání (počet)
Muž	53.17	1 982 758	56.81	68 884 139
Žena	46.83	1 746 463	43.19	52 371 198

Zdroj: NetMonitor – SPIR – Gemius & Mediaresearch, Září 2015

Graf 1: Pohlaví dle RU(%)



Zdroj: NetMonitor – SPIR – Gemius & Mediaresearch, Září 2015

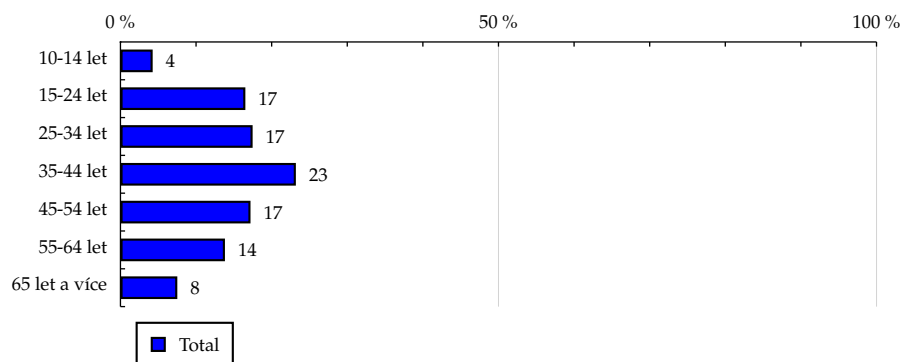
TOTAL

Tabulka 2: Věk

	TOTAL			
	RU (%)	RU (počet)	Zahájená přehrání (%)	Zahájená přehrání (počet)
10-14 let	4.26	158 844	4.06	4 925 818
15-24 let	16.52	616 192	21.95	26 616 921
25-34 let	17.48	651 928	17.52	21 241 526
35-44 let	23.20	865 090	22.61	27 413 944
45-54 let	17.20	641 546	16.35	19 826 402
55-64 let	13.82	515 351	11.21	13 587 055
65 let a více	7.52	280 267	6.30	7 643 672

Zdroj: NetMonitor – SPIR – Gemius & Mediaresearch, Září 2015

Graf 2: Věk dle RU(%)



Zdroj: NetMonitor – SPIR – Gemius & Mediaresearch, Září 2015

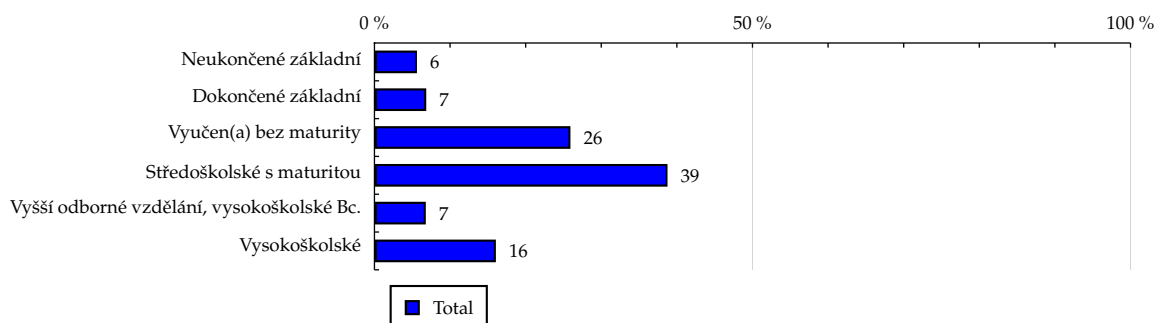
TOTAL

Tabulka 3: Nejvyšší dokončené vzdělání

	TOTAL			
	RU (%)	RU (počet)	Zahájená přehráni (%)	Zahájená přehráni (počet)
Neukončené základní	5.62	209 492	5.34	6 469 221
Dokončené základní	6.85	255 508	7.41	8 981 355
Vyučen(a) bez maturity	25.92	966 701	27.73	33 618 769
Středoškolské s maturitou	38.76	1 445 339	40.80	49 471 070
Vyšší odborné vzdělání, vysokoškolské Bc.	6.79	253 222	6.04	7 325 422
Vysokoškolské	16.06	598 957	12.69	15 389 501

Zdroj: NetMonitor – SPIR – Gemius & Mediaresearch, Září 2015

Graf 3: Nejvyšší dokončené vzdělání dle RU(%)



Zdroj: NetMonitor – SPIR – Gemius & Mediaresearch, Září 2015

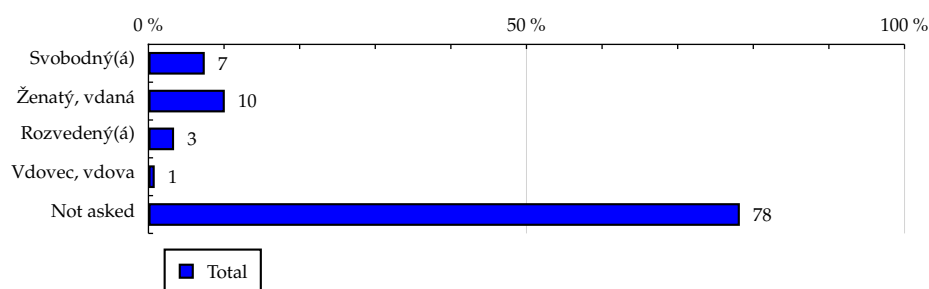
TOTAL

Tabulka 4: Rodinný stav

	TOTAL			
	RU (%)	RU (počet)	Zahájená přehrání (%)	Zahájená přehrání (počet)
Svobodný(á)	7.45	277 800	6.73	8 157 114
Ženatý, vdaná	10.10	376 813	8.07	9 782 045
Rozvedený(á)	3.39	126 586	2.18	2 638 311
Vdovec, vdova	0.83	30 947	1.09	1 316 570
Not asked	78.22	2 917 072	81.94	99 361 298

Zdroj: NetMonitor – SPIR – Gemius & Mediaresearch, Září 2015

Graf 4: Rodinný stav dle RU(%)



Zdroj: NetMonitor – SPIR – Gemius & Mediaresearch, Září 2015

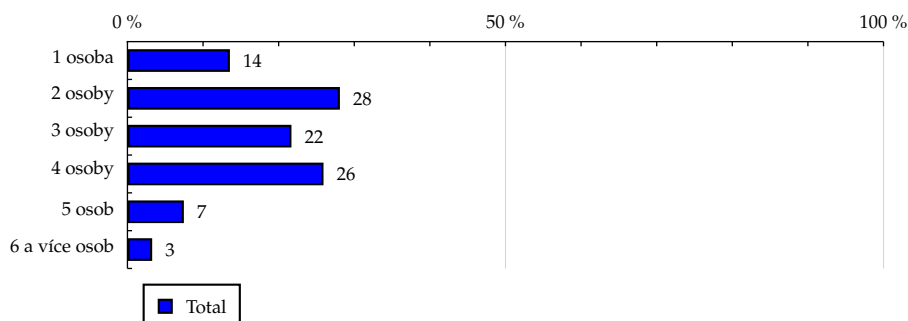
TOTAL

Tabulka 5: Počet osob v domácnosti

	TOTAL			
	RU (%)	RU (počet)	Zahájená přehrání (%)	Zahájená přehrání (počet)
1 osoba	13.55	505 144	12.92	15 666 870
2 osoby	28.10	1 048 008	25.00	30 315 895
3 osoby	21.69	808 926	23.86	28 935 210
4 osoby	25.93	967 046	26.86	32 573 103
5 osob	7.46	278 326	7.79	9 450 425
6 a více osob	3.27	121 768	3.56	4 313 835

Zdroj: NetMonitor – SPIR – Gemius & Mediaresearch, Září 2015

Graf 5: Počet osob v domácnosti dle RU(%)



Zdroj: NetMonitor – SPIR – Gemius & Mediaresearch, Září 2015

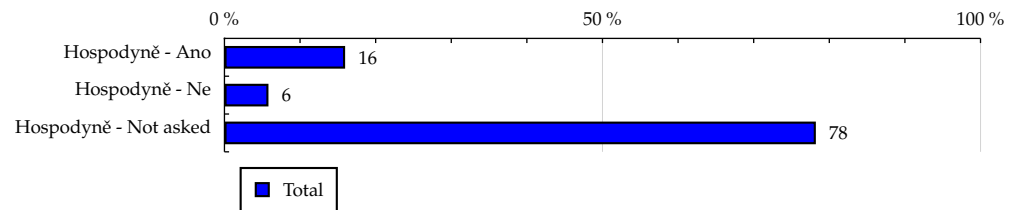
TOTAL

Tabulka 6: Hospodyně

	TOTAL			
	RU (%)	RU (počet)	Zahájená přehrání (%)	Zahájená přehrání (počet)
Hospodyně - Ano	15.96	595 221	12.61	15 293 369
Hospodyně - Ne	5.82	216 927	5.44	6 600 670
Hospodyně - Not asked	78.22	2 917 072	81.94	99 361 298

Zdroj: NetMonitor – SPIR – Gemius & Mediaresearch, Září 2015

Graf 6: Hospodyně dle RU(%)



Zdroj: NetMonitor – SPIR – Gemius & Mediaresearch, Září 2015

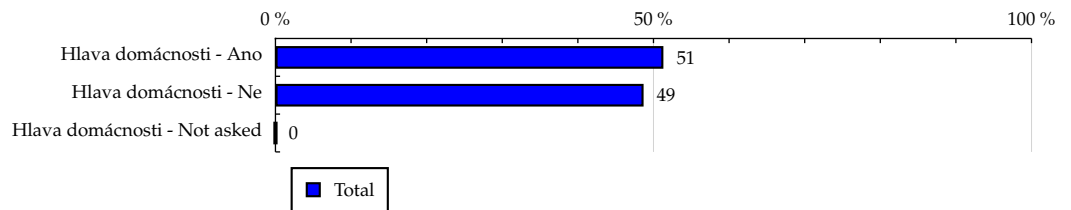
TOTAL

Tabulka 7: Hlava domácnosti

	TOTAL			
	RU (%)	RU (počet)	Zahájená přehrání (%)	Zahájená přehrání (počet)
Hlava domácnosti - Ano	51.31	1 913 398	46.60	56 503 039
Hlava domácnosti - Ne	48.69	1 815 823	53.40	64 752 298
Hlava domácnosti - Not asked	0.00	0	0.00	0

Zdroj: NetMonitor – SPIR – Gemius & Mediaresearch, Září 2015

Graf 7: Hlava domácnosti dle RU(%)



Zdroj: NetMonitor – SPIR – Gemius & Mediaresearch, Září 2015

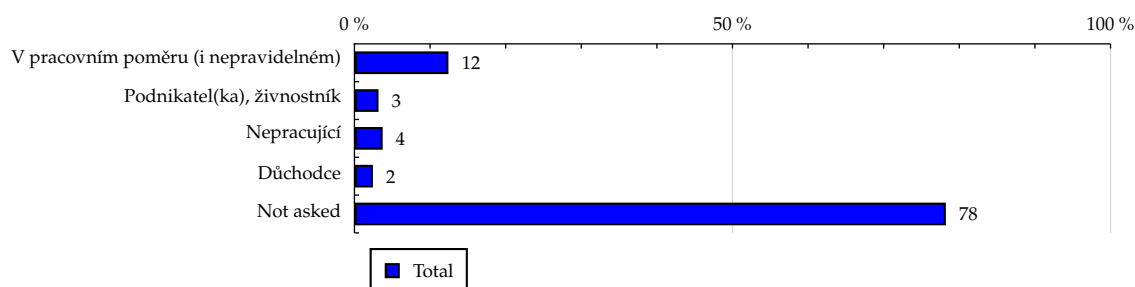
TOTAL

Tabulka 8: Ekonomická aktivita

	TOTAL			
	RU (%)	RU (počet)	Zahájená přehrání (%)	Zahájená přehrání (počet)
V pracovním poměru (i nepravidelném)	12.43	463 653	10.04	12 173 463
Podnikatel(ka), živnostník	3.18	118 614	2.53	3 066 157
Nepracující	3.73	139 006	3.19	3 872 703
Důchodce	2.44	90 874	2.29	2 781 716
Not asked	78.22	2 917 072	81.94	99 361 298

Zdroj: NetMonitor – SPIR – Gemius & Mediaresearch, Září 2015

Graf 8: Ekonomická aktivita dle RU(%)



Zdroj: NetMonitor – SPIR – Gemius & Mediaresearch, Září 2015

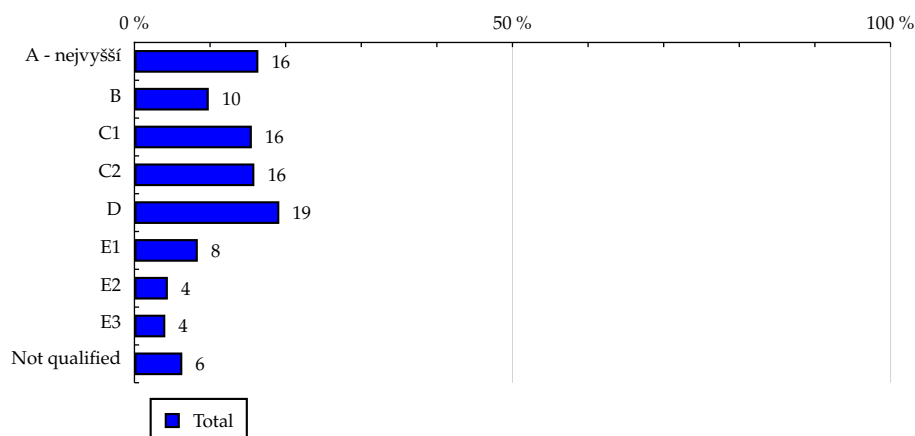
TOTAL

Tabulka 9: ABCDE národní socioekonomická klasifikace

	TOTAL			
	RU (%)	RU (počet)	Zahájená přehrání (%)	Zahájená přehrání (počet)
A - nejvyšší	16.39	611 250	13.96	16 927 935
B	9.83	366 737	10.79	13 086 975
C1	15.53	579 309	14.85	18 000 593
C2	15.86	591 632	15.85	19 223 362
D	19.16	714 607	19.52	23 672 523
E1	8.38	312 531	8.88	10 763 453
E2	4.42	164 850	4.74	5 752 341
E3	4.08	152 099	4.72	5 728 296
Not qualified	6.33	236 203	6.68	8 099 859

Zdroj: NetMonitor – SPIR – Gemius & Mediaresearch, Září 2015

Graf 9: ABCDE národní socioekonomická klasifikace dle RU(%)



Zdroj: NetMonitor – SPIR – Gemius & Mediaresearch, Září 2015

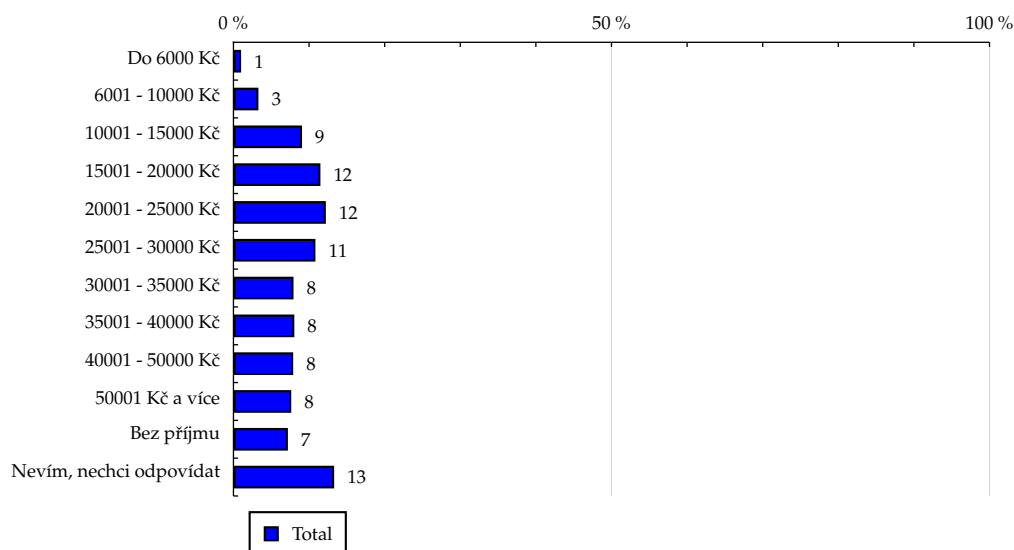
TOTAL

Tabulka 10: Čistý příjem domácnosti

	TOTAL			
	RU (%)	RU (počet)	Zahájená přehrání (%)	Zahájená přehrání (počet)
Do 6000 Kč	1.01	37 679	0.82	999 307
6001 - 10000 Kč	3.30	123 209	3.33	4 033 502
10001 - 15000 Kč	9.07	338 238	10.19	12 357 986
15001 - 20000 Kč	11.50	428 967	10.26	12 441 599
20001 - 25000 Kč	12.22	455 694	11.96	14 506 748
25001 - 30000 Kč	10.84	404 396	10.66	12 930 535
30001 - 35000 Kč	7.94	296 124	8.40	10 185 155
35001 - 40000 Kč	8.05	300 300	7.45	9 028 227
40001 - 50000 Kč	7.90	294 629	7.96	9 647 319
50001 Kč a více	7.64	284 800	8.43	10 222 712
Bez příjmu	7.20	268 412	7.93	9 611 259
Nevím, nechci odpovídat	13.32	496 767	12.61	15 290 987

Zdroj: NetMonitor – SPIR – Gemius & Mediaresearch, Září 2015

Graf 10: Čistý příjem domácnosti dle RU(%)



Zdroj: NetMonitor – SPIR – Gemius & Mediaresearch, Září 2015

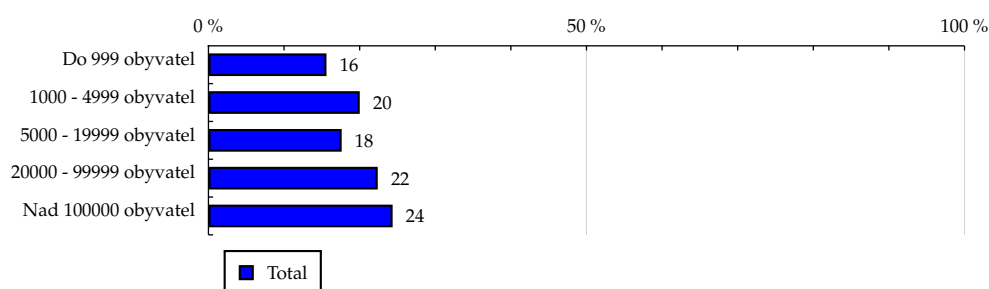
TOTAL

Tabulka 11: Velikost místa bydliště

	TOTAL			
	RU (%)	RU (počet)	Zahájená přehrání (%)	Zahájená přehrání (počet)
Do 999 obyvatel	15.61	582 119	17.24	20 905 599
1000 - 4999 obyvatel	20.01	746 397	19.44	23 571 076
5000 - 19999 obyvatel	17.62	657 195	17.03	20 645 495
20000 - 99999 obyvatel	22.39	834 954	21.98	26 647 426
Nad 100000 obyvatel	24.36	908 554	24.32	29 485 740

Zdroj: NetMonitor – SPIR – Gemius & Mediaresearch, Září 2015

Graf 11: Velikost místa bydliště dle RU(%)



Zdroj: NetMonitor – SPIR – Gemius & Mediaresearch, Září 2015

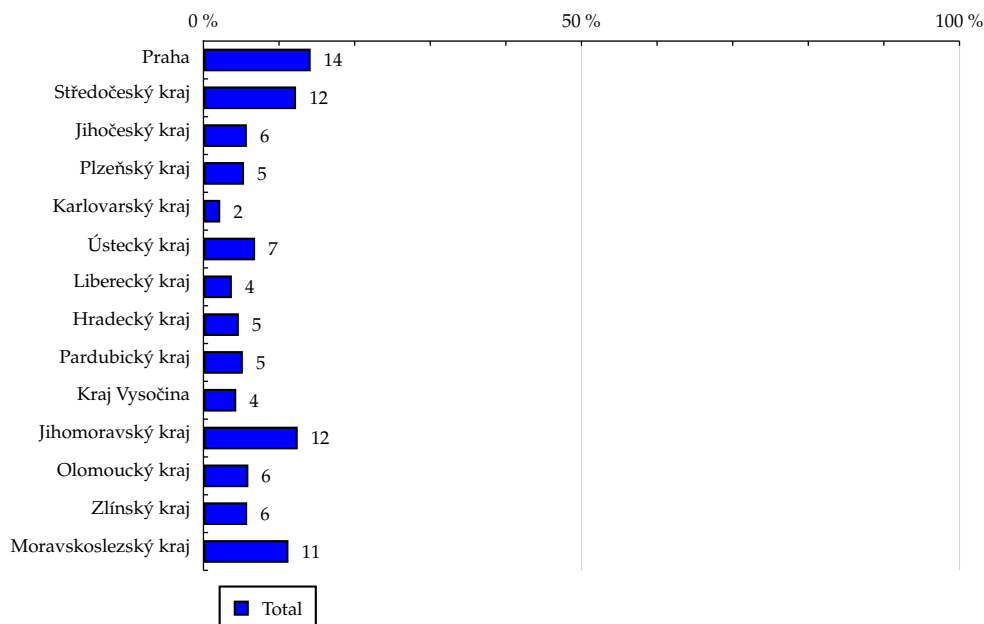
TOTAL

Tabulka 12: Kraj

	TOTAL			
	RU (%)	RU (počet)	Zahájená přehrání (%)	Zahájená přehrání (počet)
Praha	14.18	528 748	13.63	16 526 881
Středočeský kraj	12.25	456 707	11.90	14 432 917
Jihočeský kraj	5.74	214 201	5.64	6 837 915
Plzeňský kraj	5.37	200 224	5.22	6 330 841
Karlovarský kraj	2.22	82 732	1.81	2 191 738
Ústecký kraj	6.83	254 623	6.78	8 219 114
Liberecký kraj	3.76	140 394	3.87	4 694 237
Hradecký kraj	4.68	174 533	4.43	5 375 630
Pardubický kraj	5.21	194 144	5.58	6 768 019
Kraj Vysočina	4.34	161 941	5.81	7 038 951
Jihomoravský kraj	12.47	464 871	11.65	14 130 956
Olomoucký kraj	5.94	221 420	6.41	7 773 968
Zlínský kraj	5.78	215 383	6.36	7 707 244
Moravskoslezský kraj	11.24	419 294	10.91	13 226 925

Zdroj: NetMonitor – SPIR – Gemius & Mediaresearch, Září 2015

Graf 12: Kraj dle RU(%)



Zdroj: NetMonitor – SPIR – Gemius & Mediaresearch, Září 2015

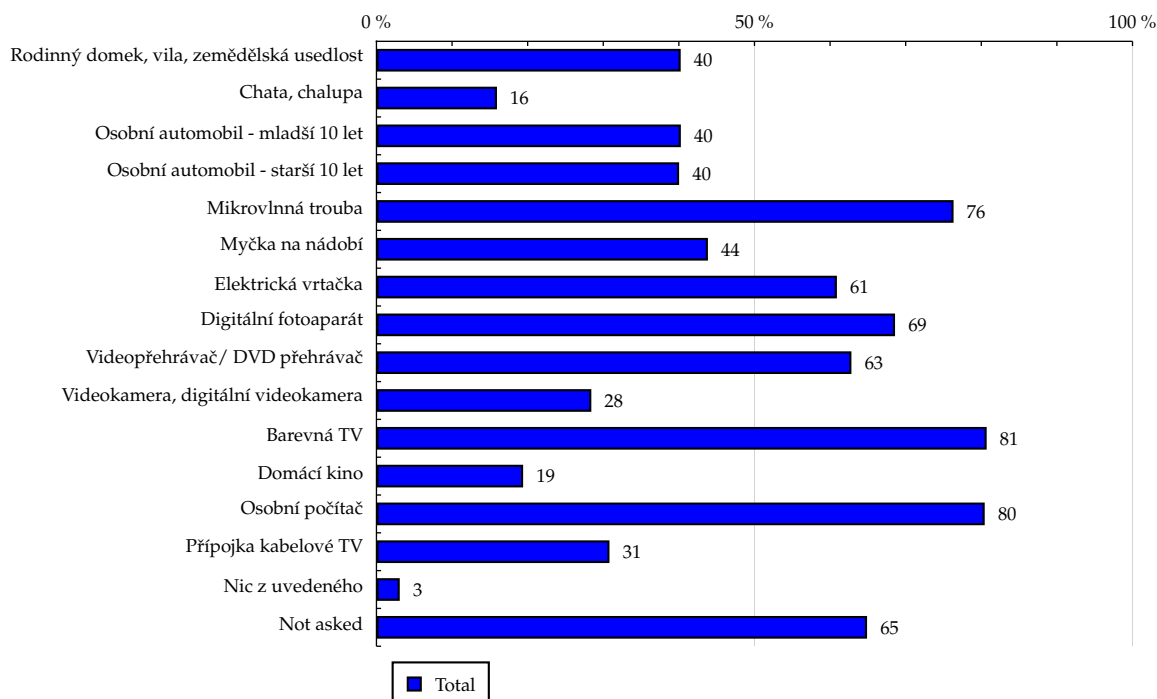
TOTAL

Tabulka 13: Vybavenost

	TOTAL			
	RU (%)	RU (počet)	Zahájená přehrání (%)	Zahájená přehrání (počet)
Rodinný domek, vila, zemědělská usedlost	40.24	1 500 692	42.28	51 261 407
Chata, chalupa	15.94	594 482	15.15	18 367 754
Osobní automobil - mladší 10 let	40.26	1 501 276	40.95	49 653 637
Osobní automobil - starší 10 let	40.03	1 492 723	41.23	49 990 777
Mikrovlnná trouba	76.33	2 846 405	75.80	91 915 833
Myčka na nádobí	43.84	1 634 739	42.80	51 900 282
Elektrická vrtačka	60.90	2 270 930	61.93	75 088 459
Digitální fotoaparát	68.59	2 557 788	69.50	84 271 489
Videopřehrávač/ DVD přehrávač	62.82	2 342 764	63.24	76 676 859
Videokamera, digitální videokamera	28.42	1 059 858	30.49	36 973 561
Barevná TV	80.71	3 009 861	80.17	97 210 995
Domácí kino	19.40	723 342	21.48	26 045 286
Osobní počítač	80.45	3 000 306	81.02	98 242 225
Přípojka kabelové TV	30.82	1 149 458	34.34	41 644 312
Nic z uvedeného	3.08	115 012	2.66	3 223 527
Not asked	64.89	2 420 057	68.17	82 655 614

Zdroj: NetMonitor – SPIR – Gemius & Mediaresearch, Září 2015

Graf 13: Vybavenost dle RU(%)



Zdroj: NetMonitor – SPIR – Gemius & Mediaresearch, Září 2015

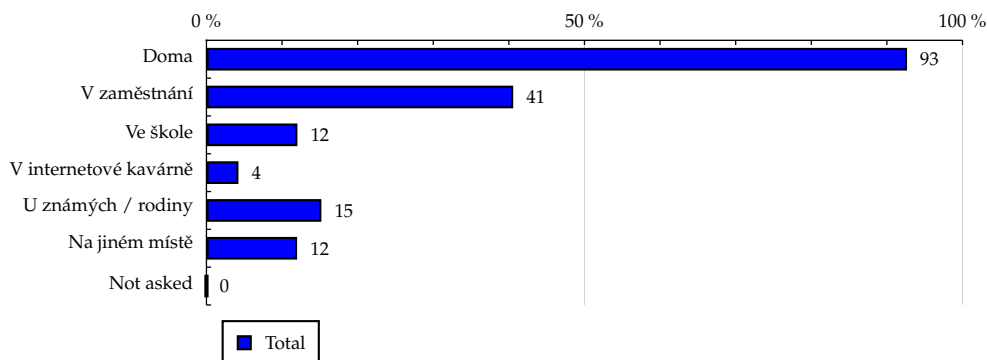
TOTAL

Tabulka 14: Všechna místa používání internetu

	TOTAL			
	RU (%)	RU (počet)	Zahájená přehráni (%)	Zahájená přehráni (počet)
Doma	92.66	3 455 641	93.64	113 543 089
V zaměstnání	40.57	1 513 107	37.10	44 986 747
Ve škole	12.03	448 788	14.84	17 999 035
V internetové kavárně	4.23	157 685	5.02	6 091 318
U známých / rodiny	15.20	566 663	18.51	22 448 958
Na jiném místě	11.99	447 054	13.63	16 523 856
Not asked	0.00	0	0.00	0

Zdroj: NetMonitor – SPIR – Gemius & Mediaresearch, Září 2015

Graf 14: Všechna místa používání internetu dle RU(%)



Zdroj: NetMonitor – SPIR – Gemius & Mediaresearch, Září 2015

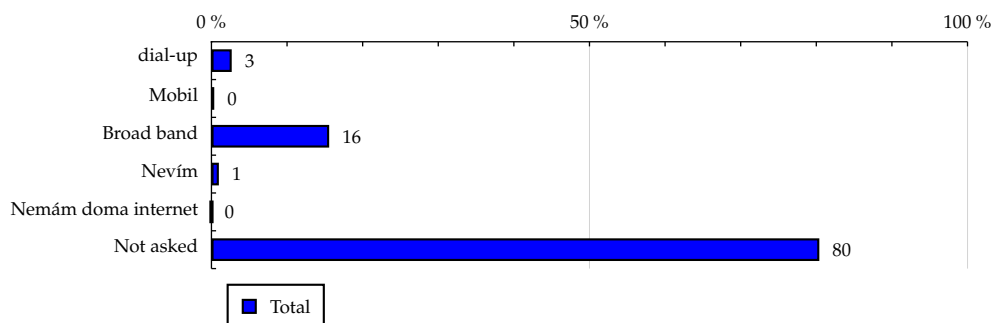
TOTAL

Tabulka 15: Způsob připojení doma

	TOTAL			
	RU (%)	RU (počet)	Zahájená přehrání (%)	Zahájená přehrání (počet)
dial-up	2.68	99 909	2.53	3 066 975
Mobil	0.37	13 936	0.28	335 498
Broad band	15.57	580 651	13.08	15 861 666
Nevím	0.98	36 597	0.72	878 261
Nemám doma internet	0.00	0	0.00	0
Not asked	80.40	2 998 126	83.39	101 112 937

Zdroj: NetMonitor – SPIR – Gemius & Mediaresearch, Září 2015

Graf 15: Způsob připojení doma dle RU(%)



Zdroj: NetMonitor – SPIR – Gemius & Mediaresearch, Září 2015

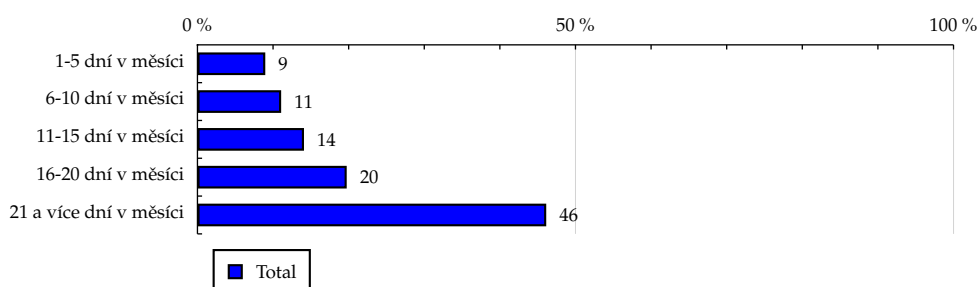
TOTAL

Tabulka 16: Měřená četnost užívání internetu (NetMonitor)

	TOTAL			
	RU (%)	RU (počet)	Zahájená přehrání (%)	Zahájená přehrání (počet)
1-5 dní v měsíci	8.97	334 624	1.92	2 330 994
6-10 dní v měsíci	11.07	412 721	3.72	4 515 845
11-15 dní v měsíci	14.09	525 289	7.95	9 638 886
16-20 dní v měsíci	19.74	736 322	16.41	19 903 831
21 a více dní v měsíci	46.13	1 720 262	69.99	84 865 781

Zdroj: NetMonitor – SPIR – Gemius & Mediaresearch, Září 2015

Graf 16: Měřená četnost užívání internetu (NetMonitor) dle RU(%)



Zdroj: NetMonitor – SPIR – Gemius & Mediaresearch, Září 2015

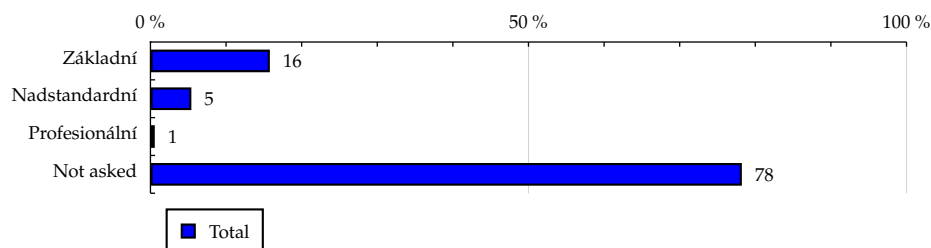
TOTAL

Tabulka 17: IT znalosti

	TOTAL			
	RU (%)	RU (počet)	Zahájená přehrání (%)	Zahájená přehrání (počet)
Základní	15.79	589 022	12.92	15 672 089
Nadstandardní	5.41	201 698	4.73	5 734 509
Profesionální	0.57	21 427	0.40	487 441
Not asked	78.22	2 917 072	81.94	99 361 298

Zdroj: NetMonitor – SPIR – Gemius & Mediaresearch, Září 2015

Graf 17: IT znalosti dle RU(%)



Zdroj: NetMonitor – SPIR – Gemius & Mediaresearch, Září 2015

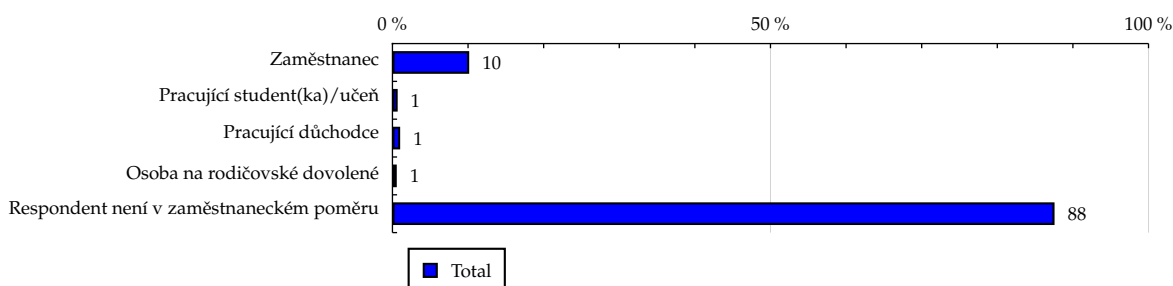
TOTAL

Tabulka 18: Ekonomicky aktivní jako

	TOTAL			
	RU (%)	RU (počet)	Zahájená přehrání (%)	Zahájená přehrání (počet)
Zaměstnanec	10.15	378 452	7.45	9 036 340
Pracující student(ka)/učeň	0.69	25 876	0.93	1 127 941
Pracující důchodce	1.02	37 936	1.01	1 230 257
Osoba na rodičovské dovolené	0.57	21 387	0.64	778 924
Respondent není v zaměstnaneckém poměru	87.57	3 265 567	89.96	109 081 874

Zdroj: NetMonitor – SPIR – Gemius & Mediaresearch, Září 2015

Graf 18: Ekonomicky aktivní jako dle RU(%)



Zdroj: NetMonitor – SPIR – Gemius & Mediaresearch, Září 2015

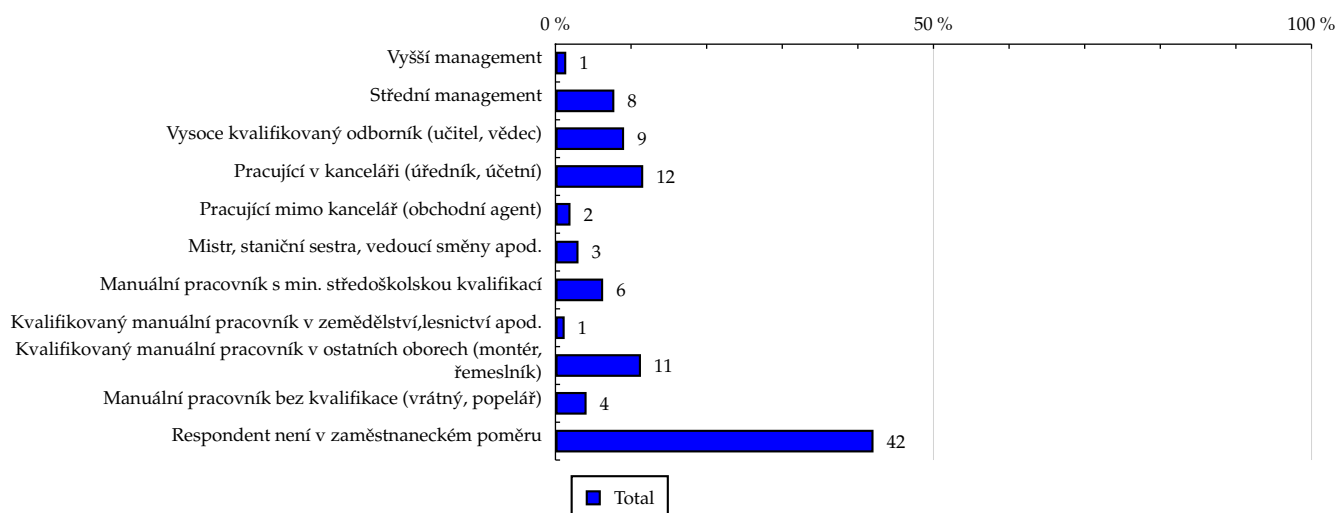
TOTAL

Tabulka 19: Charakteristika zaměstnání

	TOTAL			
	RU (%)	RU (počet)	Zahájená přehrání (%)	Zahájená přehrání (počet)
Vyšší management	1.43	53 320	0.77	938 696
Střední management	7.79	290 474	6.41	7 774 201
Vysoce kvalifikovaný odborník (učitel, vědec)	9.08	338 592	7.23	8 762 407
Pracující v kanceláři (úředník, účetní)	11.61	433 130	11.77	14 276 840
Pracující mimo kancelář (obchodní agent)	1.99	74 378	1.84	2 235 031
Mistr, staniční sestra, vedoucí směny apod.	3.05	113 861	3.33	4 034 400
Manuální pracovník s min. středoškolskou kvalifikací	6.31	235 423	6.84	8 292 986
Kvalifikovaný manuální pracovník v zemědělství, lesnictví apod.	1.22	45 588	1.03	1 246 700
Kvalifikovaný manuální pracovník v ostatních oborech (montér, řemeslník)	11.31	421 782	11.46	13 892 444
Manuální pracovník bez kvalifikace (vrátný, popelář)	4.12	153 637	4.70	5 697 490
Respondent není v zaměstnaneckém poměru	42.07	1 569 031	44.62	54 104 142

Zdroj: NetMonitor – SPIR – Gemius & Mediaresearch, Září 2015

Graf 19: Charakteristika zaměstnání dle RU(%)



Zdroj: NetMonitor – SPIR – Gemius & Mediaresearch, Září 2015

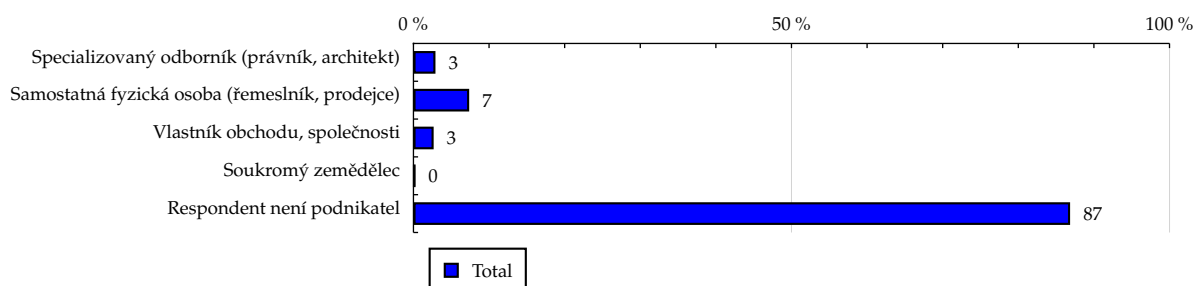
TOTAL

Tabulka 20: Podnikatelská činnost

	TOTAL			
	RU (%)	RU (počet)	Zahájená přehrání (%)	Zahájená přehrání (počet)
Specializovaný odborník (právník, architekt)	2.91	108 601	2.76	3 344 256
Samostatná fyzická osoba (řemeslník, prodejce)	7.37	274 770	6.84	8 299 530
Vlastník obchodu, společnosti	2.67	99 387	1.98	2 398 657
Soukromý zemědělec	0.21	7 765	0.40	488 094
Respondent není podnikatel	86.85	3 238 696	88.02	106 724 800

Zdroj: NetMonitor – SPIR – Gemius & Mediaresearch, Září 2015

Graf 20: Podnikatelská činnost dle RU(%)



Zdroj: NetMonitor – SPIR – Gemius & Mediaresearch, Září 2015

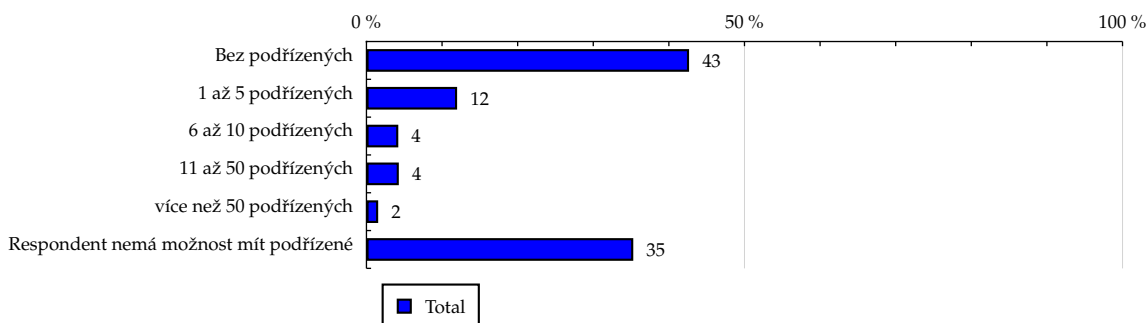
TOTAL

Tabulka 21: Počet podřízených

	TOTAL			
	RU (%)	RU (počet)	Zahájená přehrání (%)	Zahájená přehrání (počet)
Bez podřízených	42.67	1 591 212	41.16	49 908 148
1 až 5 podřízených	11.99	447 295	10.89	13 210 145
6 až 10 podřízených	4.21	156 973	3.40	4 119 088
11 až 50 podřízených	4.28	159 730	4.66	5 646 945
více než 50 podřízených	1.55	57 985	1.24	1 500 362
Respondent nemá možnost mít podřízené	35.29	1 316 024	38.65	46 870 648

Zdroj: NetMonitor – SPIR – Gemius & Mediaresearch, Září 2015

Graf 21: Počet podřízených dle RU(%)



Zdroj: NetMonitor – SPIR – Gemius & Mediaresearch, Září 2015

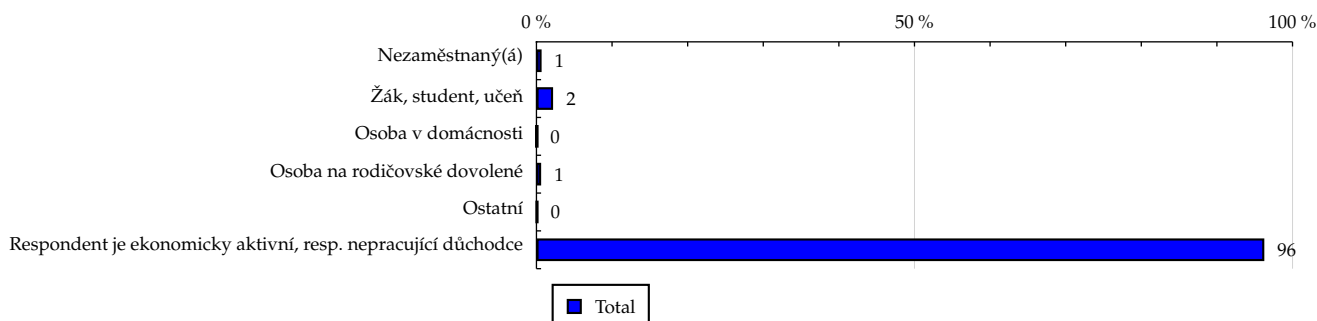
TOTAL

Tabulka 22: Ekonomicky neaktivní jako

	TOTAL			
	RU (%)	RU (počet)	Zahájená přehrání (%)	Zahájená přehrání (počet)
Nezaměstnaný(á)	0.68	25 542	0.63	763 647
Žák, student, učeň	2.20	82 028	1.99	2 413 386
Osoba v domácnosti	0.09	3 276	0.05	66 428
Osoba na rodičovské dovolené	0.62	22 939	0.40	488 084
Ostatní	0.14	5 219	0.12	141 157
Respondent je ekonomicky aktivní, resp. nepracující důchodce	96.27	3 590 214	96.81	117 382 634

Zdroj: NetMonitor – SPIR – Gemius & Mediaresearch, Září 2015

Graf 22: Ekonomicky neaktivní jako dle RU(%)



Zdroj: NetMonitor – SPIR – Gemius & Mediaresearch, Září 2015

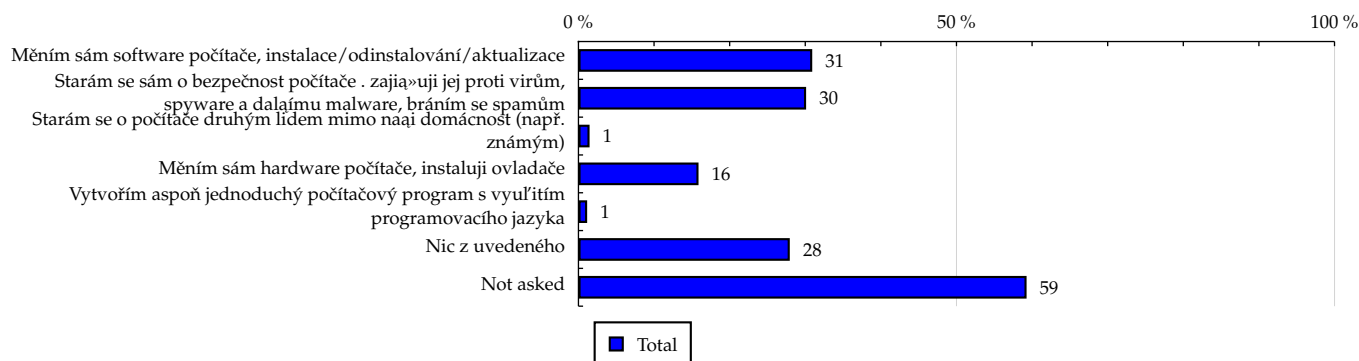
TOTAL

Tabulka 23: Činnost respondenta na počítači

	TOTAL			
	RU (%)	RU (počet)	Zahájená přehrání (%)	Zahájená přehrání (počet)
Měním sám software počítače, instalace/odinstalování/aktualizace	30.92	1 153 108	36.63	44 420 371
Starám se sám o bezpečnost počítače . zajímá»uji jej proti virům, spyware a daláímu malware, bráním se spamům	30.11	1 122 930	35.84	43 452 164
Starám se o počítače druhým lidem mimo naši domácnost (např. známým)	1.47	54 750	1.50	1 819 185
Měním sám hardware počítače, instaluji ovladače	15.88	592 119	21.18	25 686 788
Vytvořím aspoň jednoduchý počítačový program s využitím programovacího jazyka	1.15	42 753	0.80	972 024
Nic z uvedeného	27.95	1 042 343	27.14	32 907 490
Not asked	59.27	2 210 469	60.08	72 853 653

Zdroj: NetMonitor – SPIR – Gemius & Mediaresearch, Září 2015

Graf 23: Činnost respondenta na počítači dle RU(%)



Zdroj: NetMonitor – SPIR – Gemius & Mediaresearch, Září 2015

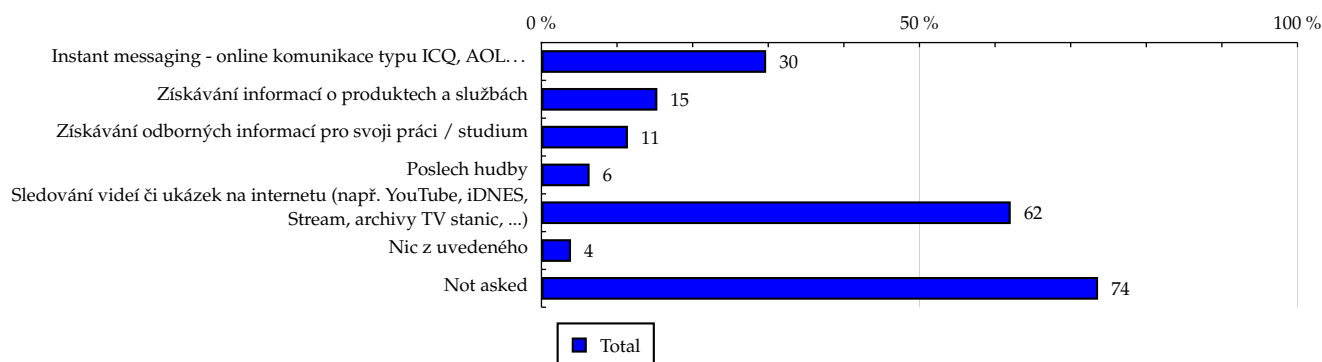
TOTAL

Tabulka 24: Pravidelné aktivity na internetu

	TOTAL			
	RU (%)	RU (počet)	Zahájená přehrání (%)	Zahájená přehrání (počet)
Instant messaging - online komunikace typu ICQ, AOL...	29.72	1 108 487	32.05	38 862 194
Získávání informací o produktech a službách	15.33	571 611	12.97	15 727 486
Získávání odborných informací pro svoji práci / studium	11.44	426 631	9.21	11 169 641
Poslech hudby	6.37	237 634	5.94	7 198 254
Sledování videí či ukázek na internetu (např. YouTube, iDNES, Stream, archivy TV stanic, ...)	62.07	2 314 908	69.51	84 283 231
Nic z uvedeného	3.91	145 926	3.65	4 429 062
Not asked	73.62	2 745 334	76.68	92 975 397

Zdroj: NetMonitor – SPIR – Gemius & Mediaresearch, Září 2015

Graf 24: Pravidelné aktivity na internetu dle RU(%)



Zdroj: NetMonitor – SPIR – Gemius & Mediaresearch, Září 2015

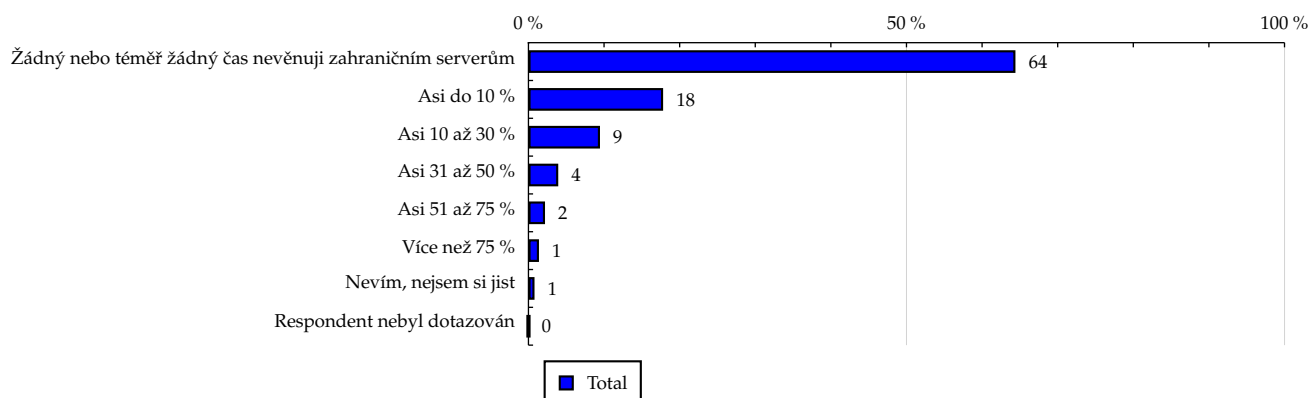
TOTAL

Tabulka 25: Čas trávený na zahraničních serverech v cizích jazycích vyjma slovenštiny

	TOTAL			
	RU (%)	RU (počet)	Zahájená přehrání (%)	Zahájená přehrání (počet)
Žádný nebo téměř žádný čas nevěnuji zahraničním serverům	64.41	2 401 880	59.91	72 639 298
Asi do 10 %	17.81	664 254	19.69	23 876 844
Asi 10 až 30 %	9.46	352 656	10.85	13 155 911
Asi 31 až 50 %	3.94	147 081	4.85	5 880 964
Asi 51 až 75 %	2.19	81 554	2.50	3 031 901
Více než 75 %	1.39	51 940	1.33	1 616 269
Nevím, nejsem si jist	0.80	29 852	0.87	1 054 150
Respondent nebyl dotazován	0.00	0	0.00	0

Zdroj: NetMonitor – SPIR – Gemius & Mediaresearch, Září 2015

Graf 25: Čas trávený na zahraničních serverech v cizích jazycích vyjma slovenštiny dle RU(%)



Zdroj: NetMonitor – SPIR – Gemius & Mediaresearch, Září 2015

LEGENDA

Níže uváděný pojem "cílová skupina" (daná cílová skupina, vybraná cílová skupina, vybraná CS) je zde používán ve smyslu cílová skupina uvedená v řádku tabulky (resp. sloupci grafu) daného socio-demografického ukazatele, tj. např. cílová skupina "ženy", "Liberecký kraj", "Důchodce" apod. Cílová skupina Všichni je definována jako Osoby ve věku 10+ let, které alespoň jednou v posledním měsíci navštívily internet.

MÉDIUM:

RU(počet) – počet návštěvníků (reálných uživatelů) vybraného média z příslušné cílové skupiny

RU(%) – složení návštěvníků

Informace o profilu návštěvníků vybraného média – v podobě procentuálního rozložení uživatelů internetu (dle Reache) mezi jednotlivé cílové skupiny.

$RU(\%) = RU(\text{počet})(\text{medium})(\text{vybraná CS}) / RU(\text{počet})(\text{medium})(\text{CS všichni}) * 100$

Reach(%) – poměr počtu návštěvníků média z příslušné cílové skupiny ku velikosti této cílové skupiny

$Reach(\%)(\text{CS}) = RU(\text{počet})(\text{medium})(\text{CS}) / \text{velikost CS}(\text{počet}) * 100$

Zahájená přehrání(počet) – počet zobrazení (page views) generovaných na médiu uživateli z příslušné cílové skupiny

Zahájená přehrání(%) – složení zobrazení (page views)

Informace o profilu návštěvníků vybraného média – v podobě procentuálního rozložení uživatelů internetu (dle zobrazení (page views)) mezi jednotlivé cílové skupiny.

$Zahájená\ přehrání(\%) = Zahájená\ přehrání(\text{počet})(\text{medium})(\text{vybraná CS}) / Zahájená\ přehrání(\text{počet})(\text{medium})(\text{CS všichni}) * 100$

Afinita(%) – afinita reache

Koeficient vyjadřující vztah návštěvnosti vybraného média k návštěvnosti všech měřených médií.

$Afinita(\%) = Reach(\%)(\text{medium})(\text{vybraná CS}) / Reach(\%)(\text{medium})(\text{CS všichni})$

TOTAL:

Total RU(počet) – počet návštěvníků (reálných uživatelů) všech měřených médií z příslušné cílové skupiny

Total RU(%) – složení návštěvníků, tj. informace o profilu Reache celkem pro všechna měřená média

Informace o profilu návštěvníků všech měřených médií – v podobě procentuálního rozložení uživatelů internetu (dle Reache) mezi jednotlivé cílové skupiny.

$RU(\%) = RU(\text{počet})(\text{všechna média})(\text{vybraná CS}) / RU(\text{počet})(\text{všechna média})(\text{CS všichni}) * 100$

Total Zahájená přehrání(počet) – počet zobrazení (page views) generovaných na všech měřených médiích uživateli z příslušné cílové skupiny

Total Zahájená přehrání(%) – složení zobrazení, tj. informace o profilu zobrazení (page views) celkem pro všechna měřená média

Informace o profilu návštěvníků všech měřených médií – v podobě procentuálního rozložení uživatelů internetu (dle zobrazení (page views)) mezi jednotlivé cílové skupiny.

$Zahájená\ přehrání(\%) = Zahájená\ přehrání(\text{počet})(\text{všechna média})(\text{vybraná CS}) / Zahájená\ přehrání(\text{počet})(\text{všechna média})(\text{CS všichni}) * 100$

Otázka IT znalosti

Základní – osoby, které deklarují základní znalosti práce s počítačem a internetem. (např. psaní základních textů, ukládání souborů, elektronická pošta, prohlížení www stránek apod.)

Nadstandardní – osoby, které deklarují užívání počítače a internetu na nadstandardní úrovni. (např. využívání matematických funkcí v tabulkovém procesoru, tvorba grafických prezentací, práce s vyhledávači, databáze na uživatelské úrovni apod.)

Profesionální – osoby, které se profesionálně věnují IT, technologiím apod. (např. programátorská nebo administrátorská činnost)

ABCDE klasifikace

ABCDE klasifikace umožňuje posuzování sociálního a ekonomického postavení jednotlivců ve společnosti. Obvykle je počítána pro přednostu domácnosti (hlavu domácnosti), vzhledem ke specifiku internetového dotazování byla přijata metoda přímého výpočtu přímo pro jednotlivé respondenty. Na aktualizaci ABCDE klasifikace pracovala v posledním roce metodická komise se zástupci výzkumných agentur, reklamních agentur a odborné veřejnosti. Výsledkem je navržení škály A,B,C1,C2,D,E1,E2,E3. Tato škála odpovídá mezinárodnímu standardu potvrzeného sdružením ESOMAR a i algoritmus zařazení jednotlivce odpovídá mezinárodním zvyklostem. ABCDE klasifikace rozčleňuje jednotlivce domácnosti do sociálních kategorií na základě ekonomického postavení (ekonomicky aktivní x neaktivní jednotlivce). Pro ekonomicky aktivní potom rozlišuje podnikatele a zaměstnance. Pozice v zaměstnání potom slouží k další diferenciaci (včetně případného počtu podřízených osob pro vedoucí zaměstnance). Pro všechny vzniklé třídy má na závěrečné zařazení vliv vzdělání zkoumané osoby. Pro ekonomicky neaktivní osoby se na základě standardu ESOMAR nepostupuje dle jejich posledního zaměstnání, ale na základě stupně ekonomické síly měřené prostřednictvím vybavenosti domácnosti, vliv vzdělání se projevuje i zde. Vzhledem k tomu, že mezinárodní postup odpovídá evropským stupňům, vychází při jeho použití horší sociální struktura obyvatel ČR než bylo zvykem pro stávající klasifikaci ABCD, nicméně tato struktura umožňuje provádět srovnání v rámci Evropy. Přesto se komise rozhodla, že pro použití v rámci ČR bude použita upravená škála, která zohlední specifika ČR. Tato upravená škála vzniká z evropského standardu posunutím o jednu nebo dvě třídy výše či níže na základě indexu životního minima domácnosti, ve které zkoumaná osoba žije.

A – Skupina s nejvyšším sociálním statusem ve společnosti daným vysoce prestižním zaměstnáním a zároveň nejvyššími příjmy.

B – Skupina s nadprůměrnými příjmy, obvykle vyšší management a skupina vyšších profesionálů s minimálně středoškolským vzděláním.

C1, C2 – Skupina s průměrným životním standardem a průměrnými příjmy. Jde o skupinu např. malých podnikatelů a živnostníků, techniků, úředníků a nižších odborníků.

D – Skupina s průměrným až mírně podprůměrným životním standardem. Patří sem např. skupina kvalifikovaných manuálních pracovníků.

E1, E2, E3 – Skupina charakterizována podprůměrným životním standardem, kde se nacházejí především neaktivní jednotlivci, tzn. nezaměstnaní, důchodci nebo nekvalifikovaní dělníci apod.

Otázky k ekonomické aktivitě a k zaměstnání:

Tyto otázky (ot.18, 19, 20, 21 a 22) jsou (mimo jiných) použity především ke stanovení ABCDE klasifikace. Na základě odpovědi respondenta na otázku 8 (Ekonomická aktivita) je dále dotazován skupinou specifických otázek. Otázka 8 je tedy použita jako filtr pro kladení dalších otázek. Tedy výše uvedených pět otázek není položeno každému respondentovi. Proto pro možnost tvorby cílových skupin v rámci celé populace je doplněna segmentace jednotlivých odpovědí na tuto otázku o skupinu respondentů, kterým tato příslušná otázka nebyla položena. Tedy například u otázky č. 20 "Podnikatelská činnost" je tato skupina označena "Respondent není podnikatel".