

## SPIR NetMonitor

### Výzkum sociodemografie návštěvníků internetu v České Republice

Název média:

**TOTAL**

Měsíc:

**Srpen 2015**

Základní informace	
Velikost internetové populace ČR	6 570 624
Počet respondentů	
Total (za všechna měřená média)	N = 10 631
RU(počet)	3 439 634
Reach(%)	52.35
Zahájená přehraní(počet) (od návštěvníků z ČR)	111 767 556
Zahájená přehraní(počet) (od všech návštěvníků)	121 411 484

**Zdroj: NetMonitor – SPIR – Gemius & Mediaresearch  
Srpen 2015**

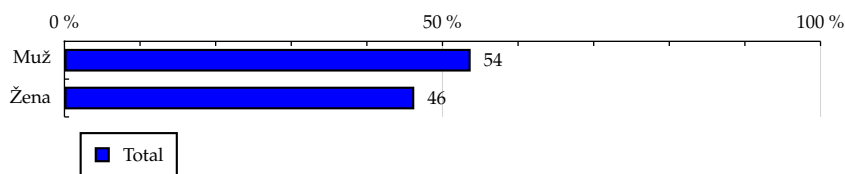
# TOTAL

**Tabulka 1: Pohlaví**

	TOTAL			
	RU (%)	RU (počet)	Zahájená přehrání (%)	Zahájená přehrání (počet)
Muž	53.73	1 848 181	55.60	62 146 200
Žena	46.27	1 591 452	44.40	49 621 356

Zdroj: NetMonitor – SPIR – Gemius & Mediaresearch, Srpen 2015

**Graf 1: Pohlaví dle RU(%)**



Zdroj: NetMonitor – SPIR – Gemius & Mediaresearch, Srpen 2015

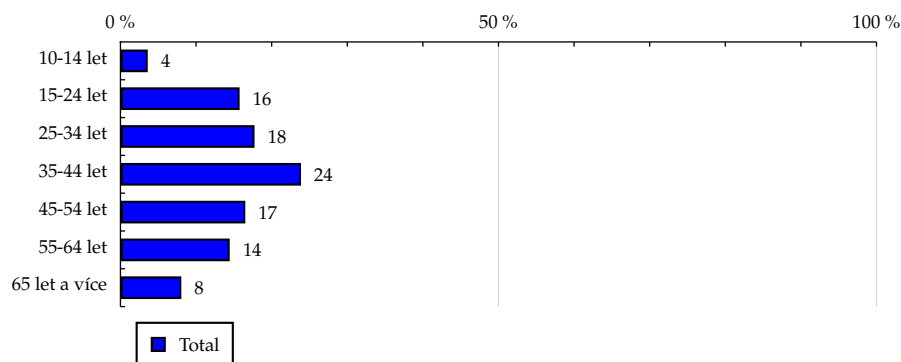
# TOTAL

Tabulka 2: Věk

	TOTAL			
	RU (%)	RU (počet)	Zahájená přehrání (%)	Zahájená přehrání (počet)
10-14 let	3.61	124 277	2.80	3 129 698
15-24 let	15.76	542 217	18.89	21 111 263
25-34 let	17.73	609 801	19.43	21 712 884
35-44 let	23.88	821 501	21.51	24 036 787
45-54 let	16.51	568 045	17.23	19 252 169
55-64 let	14.45	496 989	12.45	13 917 672
65 let a více	8.05	276 801	7.70	8 607 083

Zdroj: NetMonitor – SPIR – Gemius & Mediaresearch, Srpen 2015

Graf 2: Věk dle RU(%)



Zdroj: NetMonitor – SPIR – Gemius & Mediaresearch, Srpen 2015

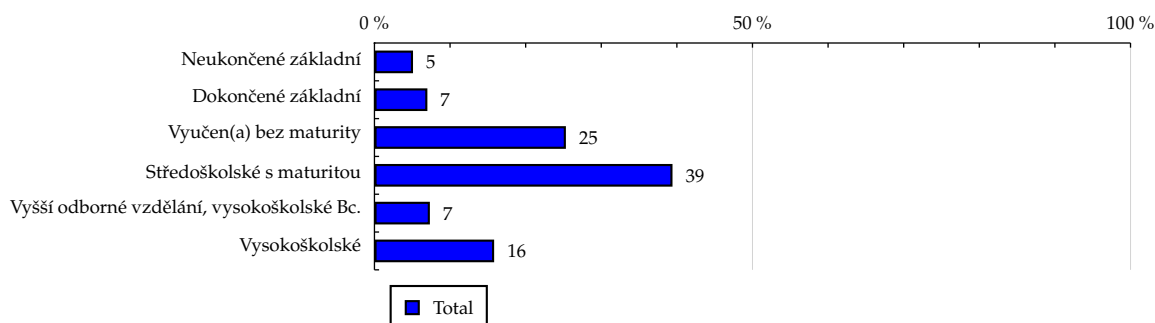
# TOTAL

**Tabulka 3: Nejvyšší dokončené vzdělání**

	TOTAL			
	RU (%)	RU (počet)	Zahájená přehráni (%)	Zahájená přehráni (počet)
Neukončené základní	5.10	175 465	4.25	4 749 686
Dokončené základní	7.00	240 876	8.57	9 579 833
Vyučen(a) bez maturity	25.32	870 973	27.07	30 250 306
Středoškolské s maturitou	39.42	1 355 889	40.48	45 246 768
Vyšší odborné vzdělání, vysokoškolské Bc.	7.33	252 108	7.00	7 828 924
Vysokoškolské	15.83	544 322	12.63	14 112 039

Zdroj: NetMonitor – SPIR – Gemius & Mediaresearch, Srpen 2015

**Graf 3: Nejvyšší dokončené vzdělání dle RU(%)**



Zdroj: NetMonitor – SPIR – Gemius & Mediaresearch, Srpen 2015

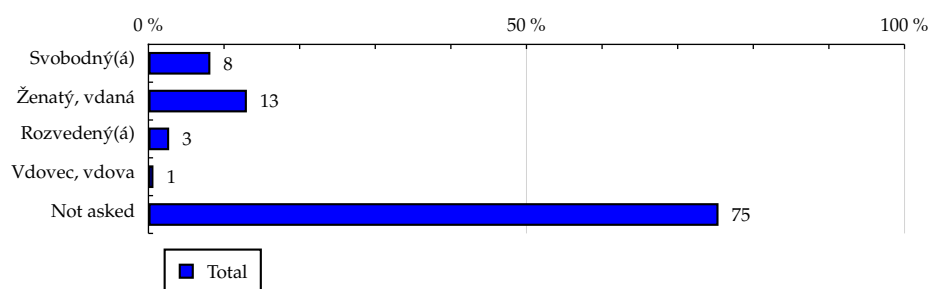
# TOTAL

**Tabulka 4: Rodinný stav**

	TOTAL			
	RU (%)	RU (počet)	Zahájená přeprání (%)	Zahájená přeprání (počet)
Svobodný(á)	8.19	281 699	8.09	9 040 013
Ženatý, vdaná	13.02	447 827	11.16	12 476 456
Rozvedený(á)	2.74	94 123	1.86	2 078 891
Vdovec, vdova	0.66	22 630	0.71	791 349
Not asked	75.40	2 593 353	78.18	87 380 848

Zdroj: NetMonitor – SPIR – Gemius & Mediaresearch, Srpen 2015

**Graf 4: Rodinný stav dle RU(%)**



Zdroj: NetMonitor – SPIR – Gemius & Mediaresearch, Srpen 2015

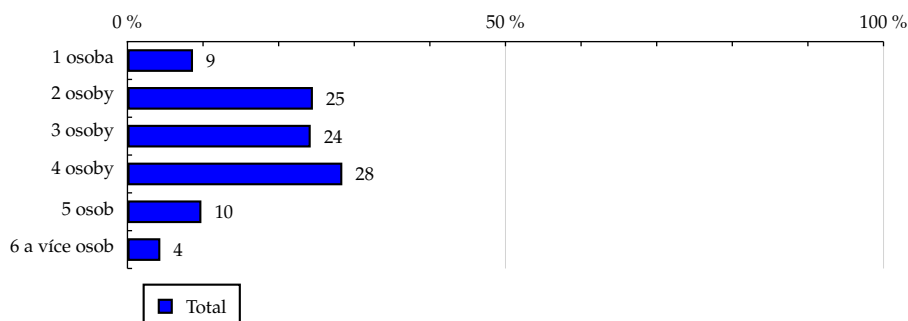
# TOTAL

**Tabulka 5: Počet osob v domácnosti**

	TOTAL			
	RU (%)	RU (počet)	Zahájená přehrání (%)	Zahájená přehrání (počet)
1 osoba	8.67	298 279	9.98	11 150 826
2 osoby	24.53	843 702	23.55	26 326 476
3 osoby	24.24	833 823	24.30	27 155 892
4 osoby	28.42	977 667	28.76	32 145 078
5 osob	9.78	336 530	9.13	10 208 120
6 a více osob	4.35	149 629	4.28	4 781 165

Zdroj: NetMonitor – SPIR – Gemius & Mediaresearch, Srpen 2015

**Graf 5: Počet osob v domácnosti dle RU(%)**



Zdroj: NetMonitor – SPIR – Gemius & Mediaresearch, Srpen 2015

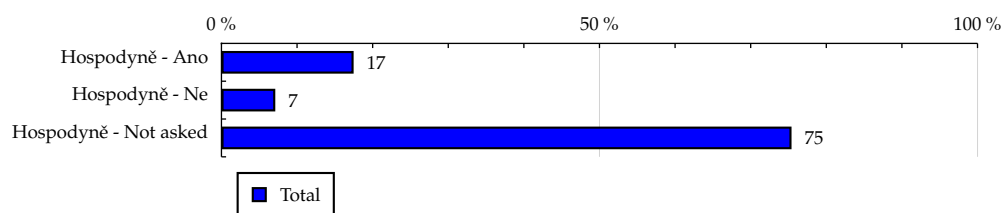
# TOTAL

**Tabulka 6: Hospodyně**

	TOTAL			
	RU (%)	RU (počet)	Zahájená přehrání (%)	Zahájená přehrání (počet)
Hospodyně - Ano	17.48	601 363	14.41	16 101 417
Hospodyně - Ne	7.12	244 916	7.41	8 285 291
Hospodyně - Not asked	75.40	2 593 353	78.18	87 380 848

Zdroj: NetMonitor – SPIR – Gemius & Mediaresearch, Srpen 2015

**Graf 6: Hospodyně dle RU(%)**



Zdroj: NetMonitor – SPIR – Gemius & Mediaresearch, Srpen 2015

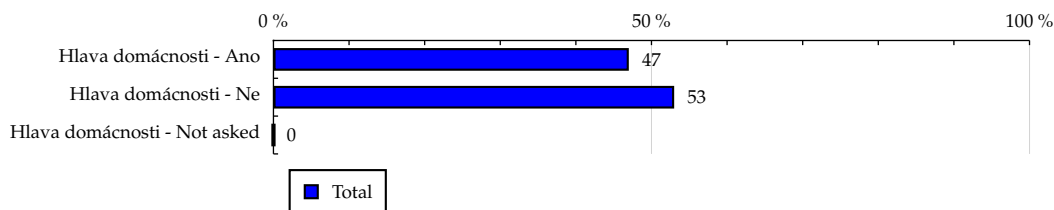
# TOTAL

**Tabulka 7: Hlava domácnosti**

	TOTAL			
	RU (%)	RU (počet)	Zahájená přehrání (%)	Zahájená přehrání (počet)
Hlava domácnosti - Ano	47.00	1 616 611	47.37	52 944 604
Hlava domácnosti - Ne	53.00	1 823 022	52.63	58 822 952
Hlava domácnosti - Not asked	0.00	0	0.00	0

Zdroj: NetMonitor – SPIR – Gemius & Mediaresearch, Srpen 2015

**Graf 7: Hlava domácnosti dle RU(%)**



Zdroj: NetMonitor – SPIR – Gemius & Mediaresearch, Srpen 2015



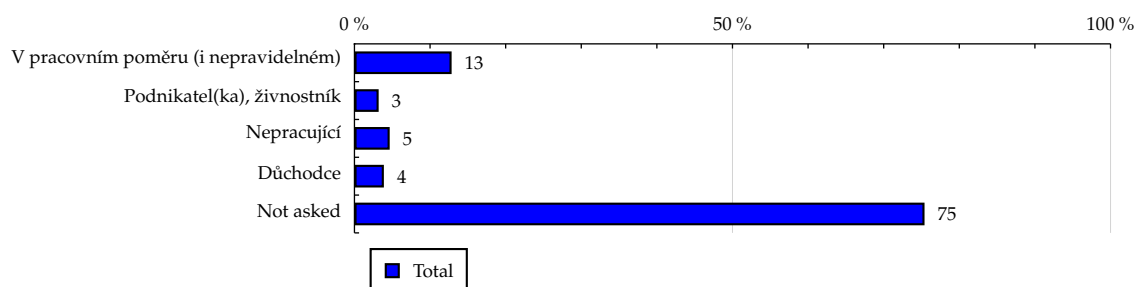
# TOTAL

**Tabulka 8: Ekonomická aktivita**

	TOTAL			
	RU (%)	RU (počet)	Zahájená přehrání (%)	Zahájená přehrání (počet)
V pracovním poměru (i nepravidelném)	12.85	441 908	11.85	13 247 733
Podnikatel(ka), živnostník	3.20	110 145	2.20	2 458 592
Nepracující	4.66	160 304	4.30	4 807 189
Důchodce	3.89	133 922	3.47	3 873 195
Not asked	75.40	2 593 353	78.18	87 380 848

Zdroj: NetMonitor – SPIR – Gemius & Mediaresearch, Srpen 2015

**Graf 8: Ekonomická aktivita dle RU(%)**



Zdroj: NetMonitor – SPIR – Gemius & Mediaresearch, Srpen 2015

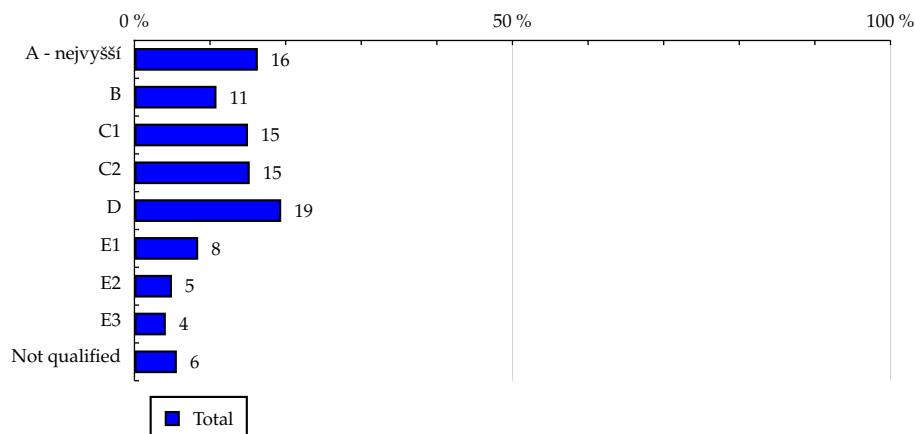
# TOTAL

Tabulka 9: ABCDE národní socioekonomická klasifikace

	TOTAL			
	RU (%)	RU (počet)	Zahájená přehrání (%)	Zahájená přehrání (počet)
A - nejvyšší	16.32	561 382	13.04	14 571 104
B	10.85	373 086	10.55	11 789 961
C1	15.02	516 727	16.08	17 977 548
C2	15.25	524 632	15.44	17 259 387
D	19.41	667 578	22.01	24 598 211
E1	8.43	289 847	9.24	10 323 701
E2	4.96	170 566	4.14	4 623 375
E3	4.15	142 764	4.47	4 996 765
Not qualified	5.61	193 048	5.04	5 627 504

Zdroj: NetMonitor – SPIR – Gemius & Mediaresearch, Srpen 2015

Graf 9: ABCDE národní socioekonomická klasifikace dle RU(%)



Zdroj: NetMonitor – SPIR – Gemius & Mediaresearch, Srpen 2015

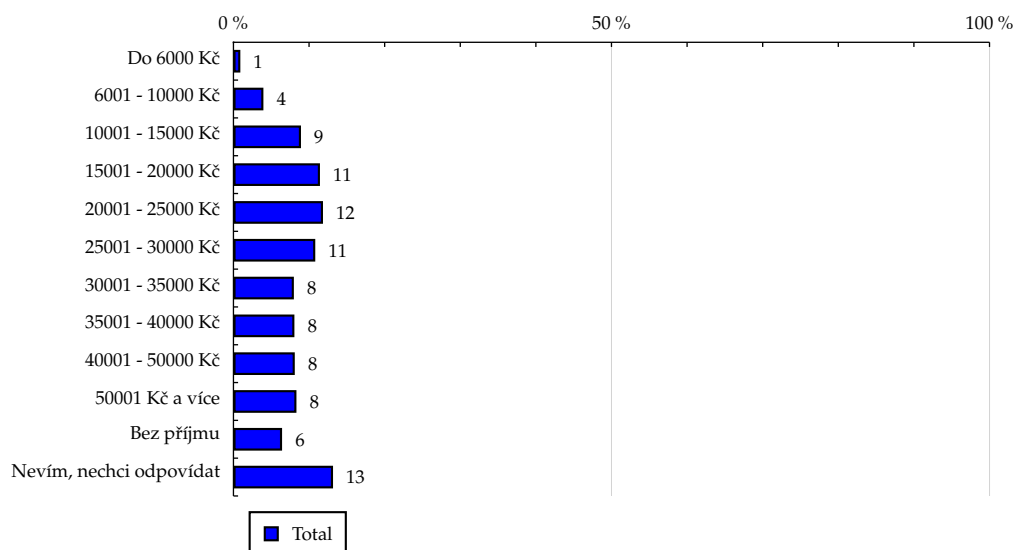
# TOTAL

Tabulka 10: Čistý příjem domácnosti

	TOTAL			
	RU (%)	RU (počet)	Zahájená přehrání (%)	Zahájená přehrání (počet)
Do 6000 Kč	0.91	31 193	0.74	828 598
6001 - 10000 Kč	3.96	136 120	4.90	5 474 435
10001 - 15000 Kč	8.93	307 207	9.65	10 784 797
15001 - 20000 Kč	11.44	393 626	11.85	13 245 530
20001 - 25000 Kč	11.84	407 369	14.08	15 732 793
25001 - 30000 Kč	10.82	372 102	10.60	11 850 196
30001 - 35000 Kč	7.99	274 773	8.19	9 158 764
35001 - 40000 Kč	8.06	277 283	6.50	7 268 201
40001 - 50000 Kč	8.11	278 919	7.41	8 280 057
50001 Kč a více	8.33	286 556	8.17	9 135 583
Bez příjmu	6.43	221 324	6.10	6 818 918
Nevím, nechci odpovídat	13.17	453 155	11.80	13 189 685

Zdroj: NetMonitor – SPIR – Gemius & Mediaresearch, Srpen 2015

Graf 10: Čistý příjem domácnosti dle RU(%)



Zdroj: NetMonitor – SPIR – Gemius & Mediaresearch, Srpen 2015

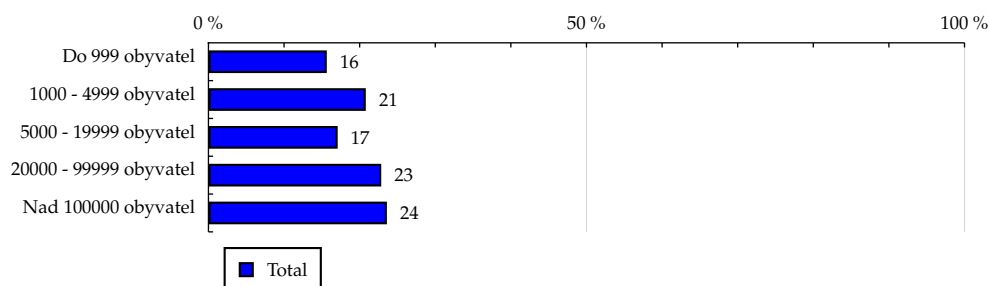
# TOTAL

**Tabulka 11: Velikost místa bydliště**

	TOTAL			
	RU (%)	RU (počet)	Zahájená přehraní (%)	Zahájená přehraní (počet)
Do 999 obyvatel	15.65	538 287	16.43	18 362 942
1000 - 4999 obyvatel	20.81	715 699	18.18	20 322 361
5000 - 19999 obyvatel	17.09	587 914	18.13	20 259 904
20000 - 99999 obyvatel	22.85	785 962	22.62	25 285 516
Nad 100000 obyvatel	23.60	811 769	24.64	27 536 834

Zdroj: NetMonitor – SPIR – Gemius & Mediaresearch, Srpen 2015

**Graf 11: Velikost místa bydliště dle RU(%)**



Zdroj: NetMonitor – SPIR – Gemius & Mediaresearch, Srpen 2015

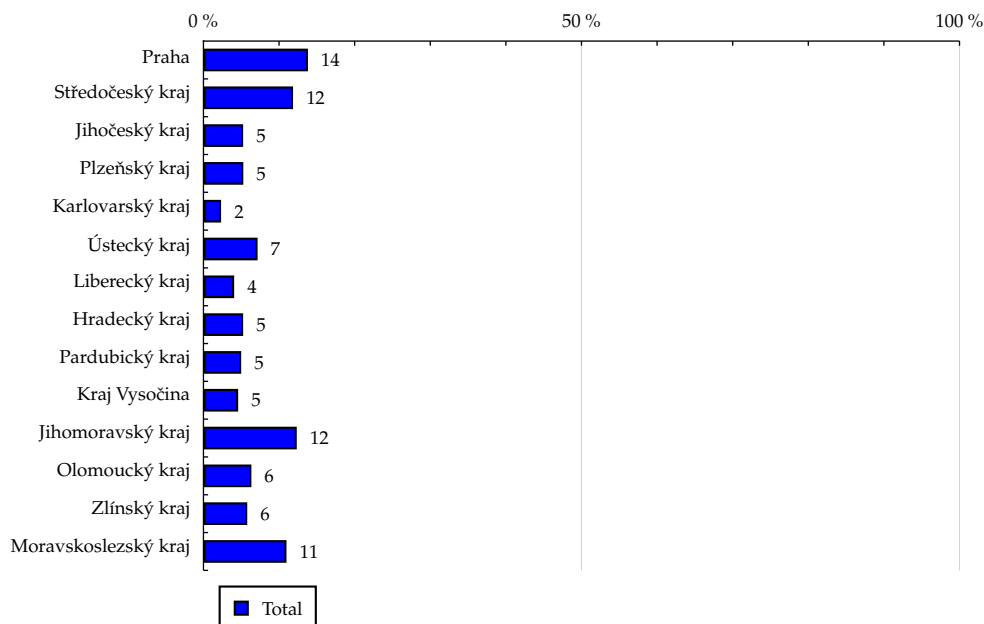
# TOTAL

Tabulka 12: Kraj

	TOTAL			
	RU (%)	RU (počet)	Zahájená přehrání (%)	Zahájená přehrání (počet)
Praha	13.82	475 385	13.74	15 355 238
Středočeský kraj	11.85	407 445	13.23	14 790 165
Jihočeský kraj	5.25	180 464	4.67	5 222 961
Plzeňský kraj	5.27	181 352	4.58	5 118 268
Karlovarský kraj	2.33	80 112	1.42	1 586 567
Ústecký kraj	7.16	246 250	6.39	7 137 001
Liberecký kraj	4.06	139 753	4.27	4 766 902
Hradecký kraj	5.25	180 427	4.73	5 288 232
Pardubický kraj	4.99	171 476	5.60	6 261 129
Kraj Vysočina	4.59	157 779	5.12	5 717 247
Jihomoravský kraj	12.34	424 393	12.71	14 203 767
Olomoucký kraj	6.34	217 978	7.27	8 120 652
Zlínský kraj	5.79	199 179	5.48	6 122 321
Moravskoslezský kraj	10.98	377 633	10.81	12 077 106

Zdroj: NetMonitor – SPIR – Gemius & Mediaresearch, Srpen 2015

Graf 12: Kraj dle RU(%)

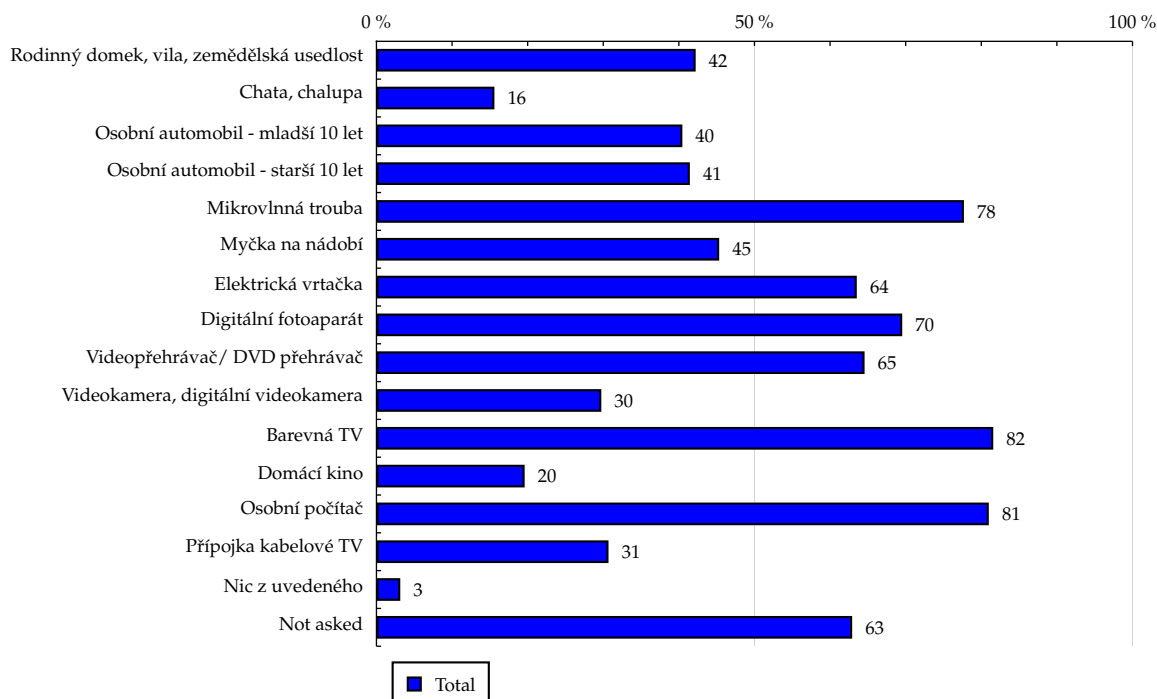


Zdroj: NetMonitor – SPIR – Gemius & Mediaresearch, Srpen 2015

**Tabulka 13: Vybavenost**

	TOTAL			
	RU (%)	RU (počet)	Zahájená přehrání (%)	Zahájená přehrání (počet)
Rodinný domek, vila, zemědělská usedlost	42.22	1 452 133	44.68	49 941 655
Chata, chalupa	15.60	536 608	14.59	16 303 698
Osobní automobil - mladší 10 let	40.46	1 391 768	39.35	43 979 904
Osobní automobil - starší 10 let	41.45	1 425 893	42.12	47 072 325
Mikrovlánná trouba	77.70	2 672 570	79.01	88 312 985
Myčka na nádobí	45.33	1 559 221	42.86	47 903 481
Elektrická vrtačka	63.53	2 185 184	65.15	72 815 922
Digitální fotoaparát	69.54	2 391 960	69.44	77 608 310
Videopřehrávač/ DVD přehrávač	64.56	2 220 745	65.95	73 709 581
Videokamera, digitální videokamera	29.74	1 022 813	30.50	34 087 678
Barevná TV	81.58	2 805 934	82.18	91 850 606
Domácí kino	19.60	674 076	21.39	23 906 345
Osobní počítač	80.99	2 785 874	83.53	93 360 772
Přípojka kabelové TV	30.69	1 055 652	33.27	37 180 756
Nic z uvedeného	3.15	108 337	2.76	3 088 667
Not asked	62.92	2 164 365	65.51	73 219 573

Zdroj: NetMonitor – SPIR – Gemius & Mediaresearch, Srpen 2015

**Graf 13: Vybavenost dle RU(%)**


Zdroj: NetMonitor – SPIR – Gemius & Mediaresearch, Srpen 2015

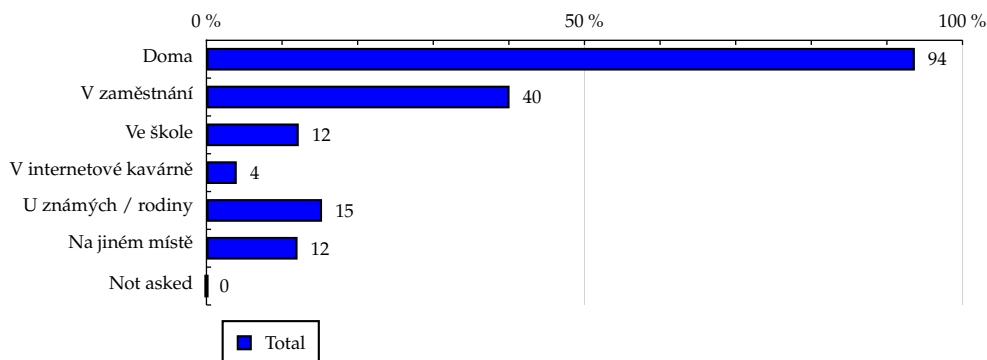
# TOTAL

**Tabulka 14: Všechna místa používání internetu**

	TOTAL			
	RU (%)	RU (počet)	Zahájená přehrání (%)	Zahájená přehrání (počet)
Doma	93.70	3 222 893	94.88	106 041 729
V zaměstnání	40.09	1 378 950	37.70	42 133 277
Ve škole	12.21	419 909	14.81	16 548 443
V internetové kavárně	4.01	137 982	5.15	5 753 372
U známých / rodiny	15.29	526 074	17.28	19 311 830
Na jiném místě	12.05	414 628	11.38	12 719 863
Not asked	0.00	0	0.00	0

Zdroj: NetMonitor – SPIR – Gemius & Mediaresearch, Srpen 2015

**Graf 14: Všechna místa používání internetu dle RU(%)**



Zdroj: NetMonitor – SPIR – Gemius & Mediaresearch, Srpen 2015

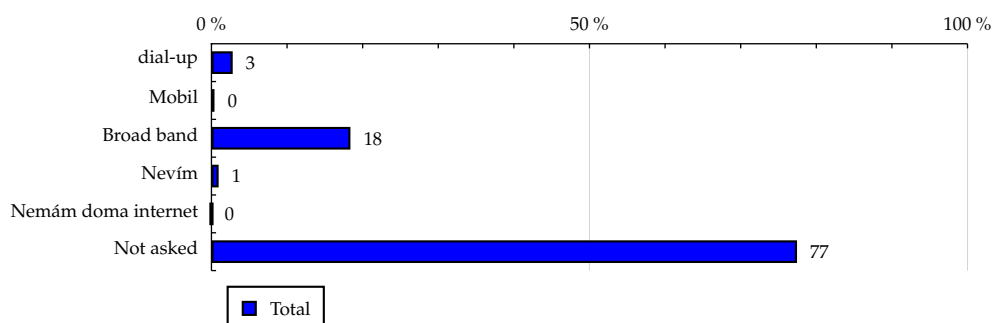
# TOTAL

Tabulka 15: Způsob připojení doma

	TOTAL			
	RU (%)	RU (počet)	Zahájená přehrání (%)	Zahájená přehrání (počet)
dial-up	2.81	96 661	2.47	2 759 994
Mobil	0.40	13 771	0.32	358 720
Broad band	18.38	632 366	17.03	19 038 976
Nevím	0.95	32 811	0.76	853 199
Nemám doma internet	0.00	0	0.00	0
Not asked	77.45	2 664 022	79.41	88 756 667

Zdroj: NetMonitor – SPIR – Gemius & Mediaresearch, Srpen 2015

Graf 15: Způsob připojení doma dle RU(%)



Zdroj: NetMonitor – SPIR – Gemius & Mediaresearch, Srpen 2015



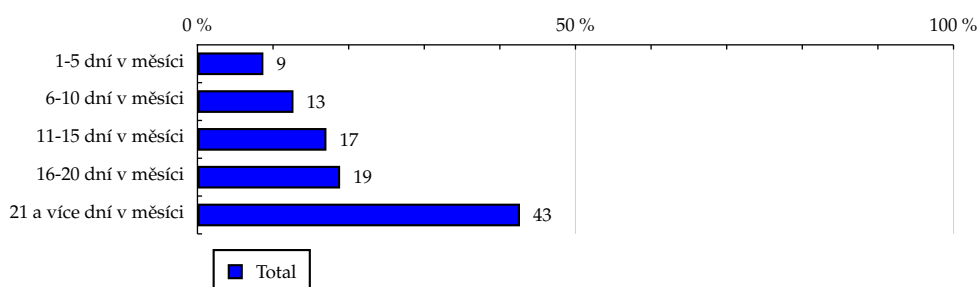
## TOTAL

**Tabulka 16: Měřená četnost užívání internetu (NetMonitor)**

	TOTAL			
	RU (%)	RU (počet)	Zahájená přehrání (%)	Zahájená přehrání (počet)
1-5 dní v měsíci	8.72	299 929	2.20	2 464 222
6-10 dní v měsíci	12.70	436 723	4.83	5 395 909
11-15 dní v měsíci	17.06	586 778	9.99	11 169 254
16-20 dní v měsíci	18.87	648 889	16.92	18 915 476
21 a více dní v měsíci	42.66	1 467 313	66.05	73 822 694

Zdroj: NetMonitor – SPIR – Gemius & Mediaresearch, Srpen 2015

**Graf 16: Měřená četnost užívání internetu (NetMonitor) dle RU(%)**



Zdroj: NetMonitor – SPIR – Gemius & Mediaresearch, Srpen 2015

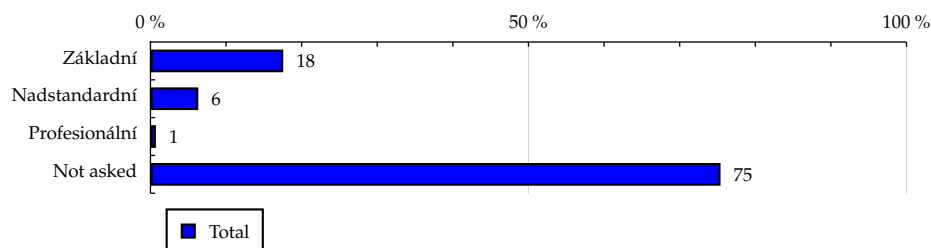
# TOTAL

**Tabulka 17: IT znalosti**

	TOTAL			
	RU (%)	RU (počet)	Zahájená přehrání (%)	Zahájená přehrání (počet)
Základní	17.56	603 839	15.70	17 551 185
Nadstandardní	6.33	217 736	5.23	5 843 917
Profesionální	0.72	24 704	0.89	991 606
Not asked	75.40	2 593 353	78.18	87 380 848

Zdroj: NetMonitor – SPIR – Gemius & Mediaresearch, Srpen 2015

**Graf 17: IT znalosti dle RU(%)**



Zdroj: NetMonitor – SPIR – Gemius & Mediaresearch, Srpen 2015

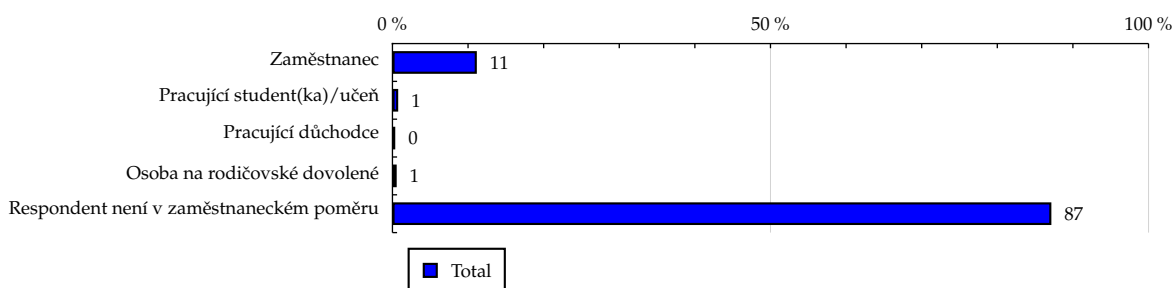
# TOTAL

**Tabulka 18: Ekonomicky aktivní jako**

	TOTAL			
	RU (%)	RU (počet)	Zahájená přehraní (%)	Zahájená přehraní (počet)
Zaměstnanec	11.16	383 887	9.78	10 926 419
Pracující student(ka)/učeň	0.76	26 174	0.85	954 924
Pracující důchodce	0.37	12 696	0.45	503 560
Osoba na rodičovské dovolené	0.56	19 149	0.77	862 831
Respondent není v zaměstnaneckém poměru	87.15	2 997 725	88.15	98 519 823

Zdroj: NetMonitor – SPIR – Gemius & Mediaresearch, Srpen 2015

**Graf 18: Ekonomicky aktivní jako dle RU(%)**



Zdroj: NetMonitor – SPIR – Gemius & Mediaresearch, Srpen 2015

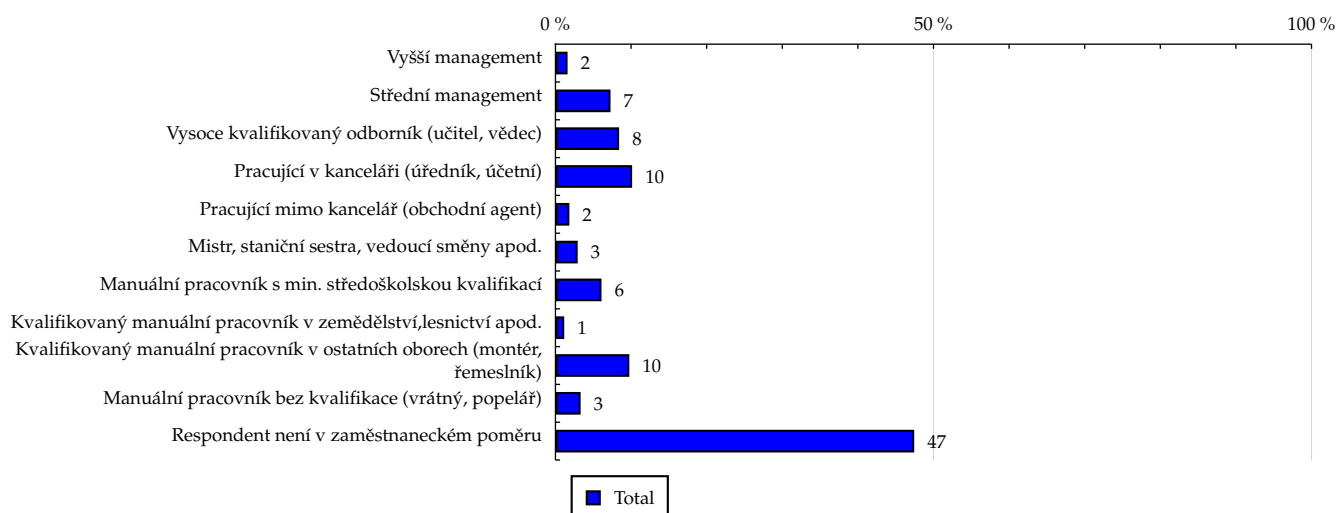
# TOTAL

**Tabulka 19: Charakteristika zaměstnání**

	TOTAL			
	RU (%)	RU (počet)	Zahájená přehrání (%)	Zahájená přehrání (počet)
Vyšší management	1.60	54 943	0.58	652 334
Střední management	7.28	250 386	5.93	6 632 304
Vysoce kvalifikovaný odborník (učitel, vědec)	8.42	289 555	8.91	9 959 771
Pracující v kanceláři (úředník, účetní)	10.14	348 823	7.47	8 345 350
Pracující mimo kancelář (obchodní agent)	1.84	63 234	1.46	1 627 200
Mistr, staniční sestra, vedoucí směny apod.	2.94	101 128	3.06	3 421 209
Manuální pracovník s min. středoškolskou kvalifikací	6.09	209 402	6.43	7 182 204
Kvalifikovaný manuální pracovník v zemědělství, lesnictví apod.	1.16	39 851	1.31	1 467 750
Kvalifikovaný manuální pracovník v ostatních oborech (montér, řemeslník)	9.77	335 907	12.53	14 006 173
Manuální pracovník bez kvalifikace (vrátný, popelář)	3.33	114 465	3.63	4 056 014
Respondent není v zaměstnaneckém poměru	47.45	1 631 935	48.69	54 417 246

Zdroj: NetMonitor – SPIR – Gemius & Mediaresearch, Srpen 2015

**Graf 19: Charakteristika zaměstnání dle RU(%)**



Zdroj: NetMonitor – SPIR – Gemius & Mediaresearch, Srpen 2015

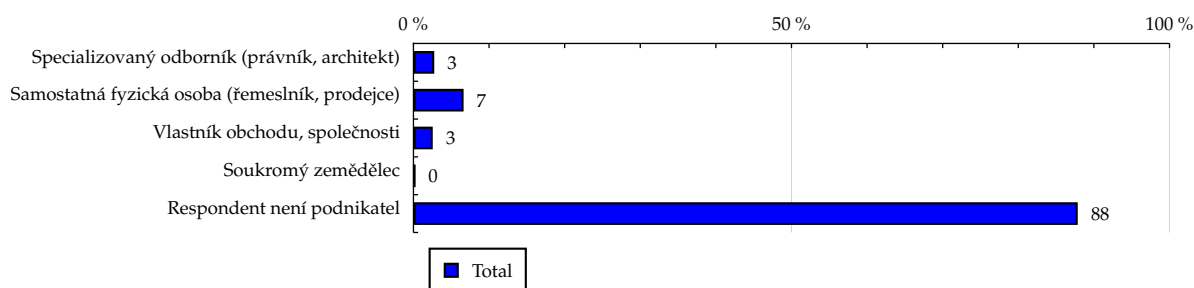
# TOTAL

**Tabulka 20: Podnikatelská činnost**

	TOTAL			
	RU (%)	RU (počet)	Zahájená přehrání (%)	Zahájená přehrání (počet)
Specializovaný odborník (právník, architekt)	2.75	94 634	2.96	3 303 931
Samostatná fyzická osoba (řemeslník, prodejce)	6.63	228 073	6.38	7 135 546
Vlastník obchodu, společnosti	2.55	87 715	2.00	2 239 446
Soukromý zemědělec	0.21	7 276	0.21	234 775
Respondent není podnikatel	87.86	3 021 934	88.45	98 853 858

Zdroj: NetMonitor – SPIR – Gemius & Mediaresearch, Srpen 2015

**Graf 20: Podnikatelská činnost dle RU(%)**



Zdroj: NetMonitor – SPIR – Gemius & Mediaresearch, Srpen 2015

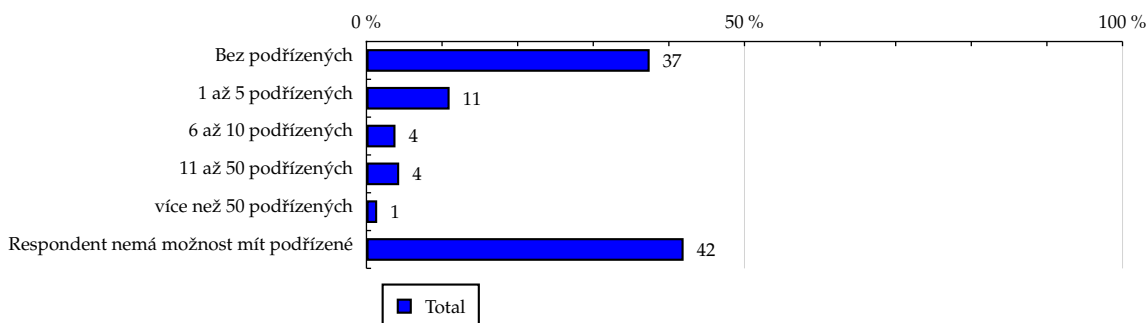
# TOTAL

**Tabulka 21: Počet podřízených**

	TOTAL			
	RU (%)	RU (počet)	Zahájená přehrání (%)	Zahájená přehrání (počet)
Bez podřízených	37.46	1 288 586	37.98	42 449 293
1 až 5 podřízených	11.00	378 340	10.52	11 763 324
6 až 10 podřízených	3.84	131 913	3.35	3 739 760
11 až 50 podřízených	4.33	148 924	3.24	3 625 790
více než 50 podřízených	1.42	48 865	1.21	1 350 707
Respondent nemá možnost mít podřízené	41.95	1 443 003	43.70	48 838 682

Zdroj: NetMonitor – SPIR – Gemius & Mediaresearch, Srpen 2015

**Graf 21: Počet podřízených dle RU(%)**

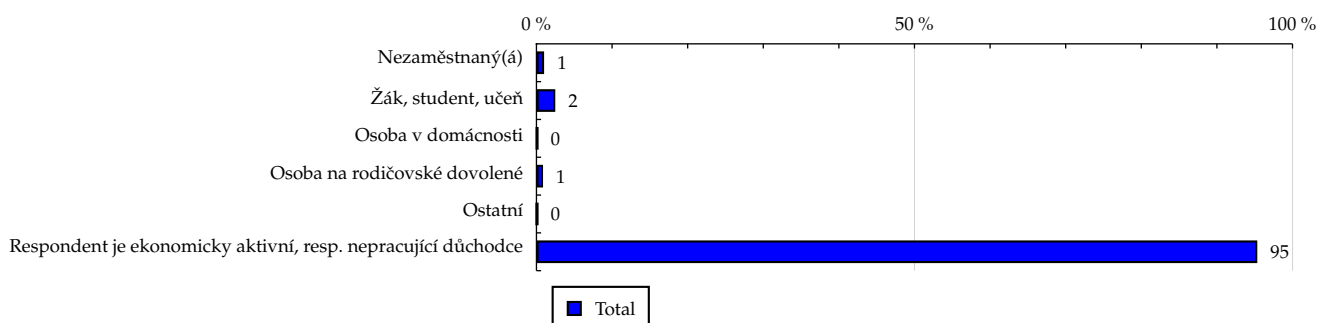


Zdroj: NetMonitor – SPIR – Gemius & Mediaresearch, Srpen 2015

**TOTAL**
**Tabulka 22: Ekonomicky neaktivní jako**

	TOTAL			
	RU (%)	RU (počet)	Zahájená přehraní (%)	Zahájená přehraní (počet)
Nezaměstnaný(á)	1.01	34 817	1.03	1 152 075
Žák, student, učeň	2.49	85 506	2.58	2 887 464
Osoba v domácnosti	0.16	5 413	0.09	101 042
Osoba na rodičovské dovolené	0.87	29 871	0.51	566 398
Ostatní	0.14	4 696	0.09	100 209
Respondent je ekonomicky aktivní, resp. nepracující důchodce	95.34	3 279 329	95.70	106 960 368

Zdroj: NetMonitor – SPIR – Gemius & Mediaresearch, Srpen 2015

**Graf 22: Ekonomicky neaktivní jako dle RU(%)**


Zdroj: NetMonitor – SPIR – Gemius & Mediaresearch, Srpen 2015

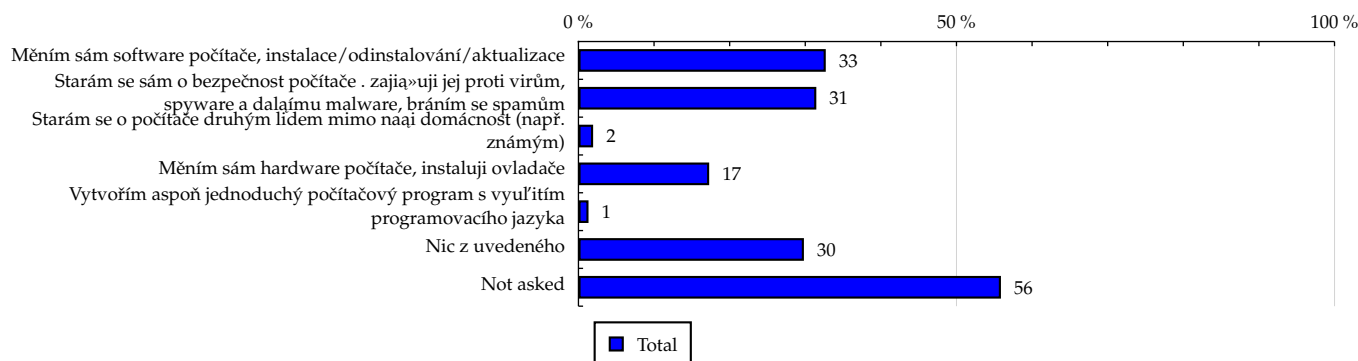
# TOTAL

**Tabulka 23: Činnost respondenta na počítači**

	TOTAL			
	RU (%)	RU (počet)	Zahájená přehrání (%)	Zahájená přehrání (počet)
Měním sám software počítače, instalace/odinstalování/aktualizace	32.71	1 125 158	36.36	40 639 809
Starám se sám o bezpečnost počítače . zajímá»uji jej proti virům, spyware a daláímu malware, bráním se spamům	31.46	1 082 229	33.95	37 945 974
Starám se o počítače druhým lidem mimo naši domácnost (např. známým)	1.94	66 754	2.09	2 338 808
Měním sám hardware počítače, instaluji ovladače	17.29	594 788	19.30	21 566 067
Vytvořím aspoň jednoduchý počítačový program s využitím programovacího jazyka	1.33	45 648	1.67	1 863 405
Nic z uvedeného	29.82	1 025 742	30.12	33 665 910
Not asked	55.88	1 922 229	55.54	62 075 116

Zdroj: NetMonitor – SPIR – Gemius & Mediaresearch, Srpen 2015

**Graf 23: Činnost respondenta na počítači dle RU(%)**



Zdroj: NetMonitor – SPIR – Gemius & Mediaresearch, Srpen 2015



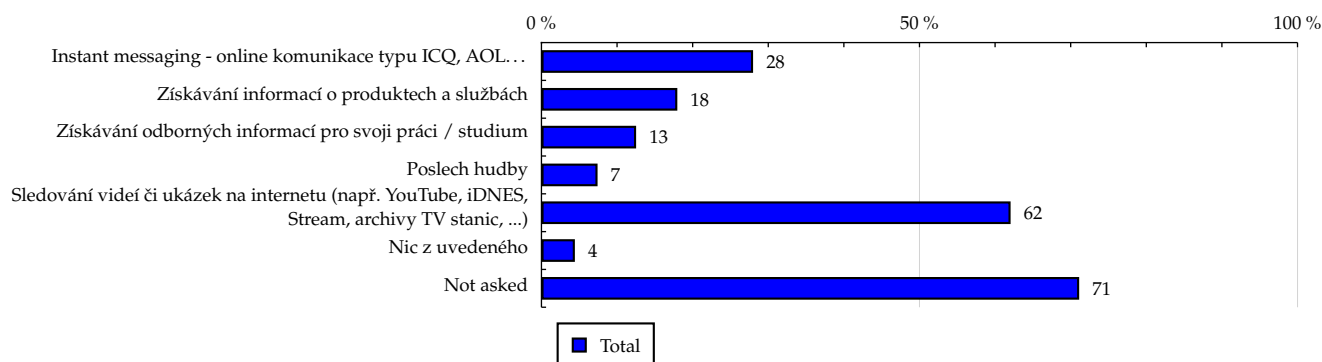
# TOTAL

**Tabulka 24: Pravidelné aktivity na internetu**

	TOTAL			
	RU (%)	RU (počet)	Zahájená přehrání (%)	Zahájená přehrání (počet)
Instant messaging - online komunikace typu ICQ, AOL...	27.99	962 627	27.84	31 118 742
Získávání informací o produktech a službách	17.97	617 971	15.65	17 490 353
Získávání odborných informací pro svoji práci / studium	12.52	430 485	10.47	11 701 498
Poslech hudby	7.42	255 162	7.68	8 587 701
Sledování videí či ukázek na internetu (např. YouTube, iDNES, Stream, archivy TV stanic, ...)	62.05	2 134 404	68.01	76 015 985
Nic z uvedeného	4.42	152 070	3.86	4 319 435
Not asked	71.12	2 446 305	73.43	82 068 401

Zdroj: NetMonitor – SPIR – Gemius & Mediaresearch, Srpen 2015

**Graf 24: Pravidelné aktivity na internetu dle RU(%)**



Zdroj: NetMonitor – SPIR – Gemius & Mediaresearch, Srpen 2015

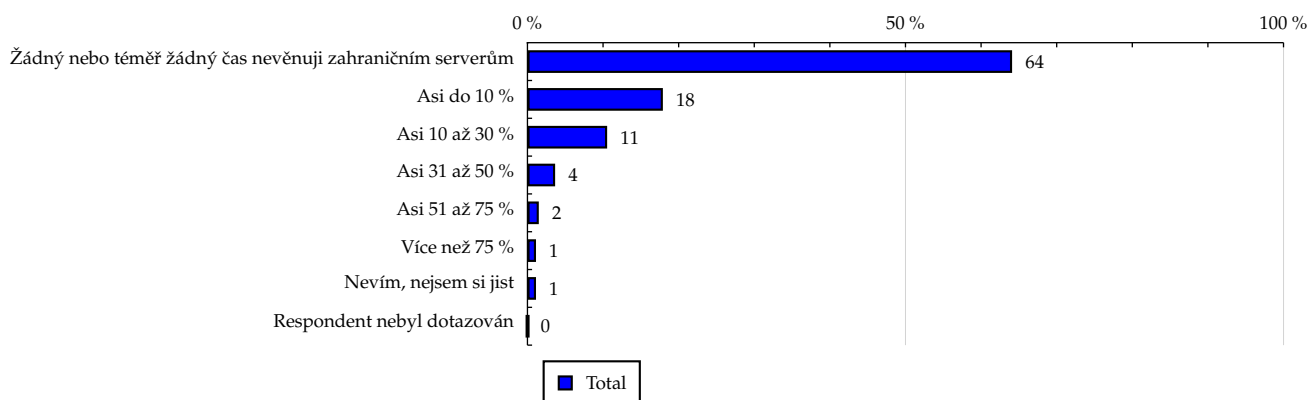
## TOTAL

Tabulka 25: Čas trávený na zahraničních serverech v cizích jazycích vyjma slovenštiny

	TOTAL			
	RU (%)	RU (počet)	Zahájená přehrání (%)	Zahájená přehrání (počet)
Žádný nebo téměř žádný čas nevěnuji zahraničním serverům	64.10	2 204 682	60.20	67 281 769
Asi do 10 %	17.91	615 948	20.38	22 774 746
Asi 10 až 30 %	10.54	362 668	10.30	11 509 990
Asi 31 až 50 %	3.66	126 062	5.45	6 092 301
Asi 51 až 75 %	1.50	51 611	1.41	1 574 384
Více než 75 %	1.13	38 905	0.73	816 964
Nevím, nejsem si jist	1.13	38 780	1.53	1 710 387
Respondent nebyl dotazován	0.03	975	0.01	7 015

Zdroj: NetMonitor – SPIR – Gemius & Mediaresearch, Srpen 2015

Graf 25: Čas trávený na zahraničních serverech v cizích jazycích vyjma slovenštiny dle RU(%)



Zdroj: NetMonitor – SPIR – Gemius & Mediaresearch, Srpen 2015

## LEGENDA

Níže uváděný pojem "cílová skupina" (daná cílová skupina, vybraná cílová skupina, vybraná CS) je zde používán ve smyslu cílová skupina uvedená v řádku tabulky (resp. sloupci grafu) daného socio-demografického ukazatele, tj. např. cílová skupina "ženy", "Liberecký kraj", "Důchodce" apod. Cílová skupina Všichni je definována jako Osoby ve věku 10+ let, které alespoň jednou v posledním měsíci navštívily internet.

## MÉDIUM:

**RU(počet)** – počet návštěvníků (reálných uživatelů) vybraného média z příslušné cílové skupiny

**RU(%)** – složení návštěvníků

Informace o profilu návštěvníků vybraného média – v podobě procentuálního rozložení uživatelů internetu (dle Reache) mezi jednotlivé cílové skupiny.

$RU(\%) = RU(\text{počet})(\text{medium})(\text{vybraná CS}) / RU(\text{počet})(\text{medium})(\text{CS všichni}) * 100$

**Reach(%)** – poměr počtu návštěvníků média z příslušné cílové skupiny ku velikosti této cílové skupiny

$Reach(\%)(\text{CS}) = RU(\text{počet})(\text{medium})(\text{CS}) / \text{velikost CS}(\text{počet}) * 100$

**Zahájená přehrání(počet)** – počet zobrazení (page views) generovaných na médiu uživateli z příslušné cílové skupiny

**Zahájená přehrání(%)** – složení zobrazení (page views)

Informace o profilu návštěvníků vybraného média – v podobě procentuálního rozložení uživatelů internetu (dle zobrazení (page views)) mezi jednotlivé cílové skupiny.

$Zahájená\ přehrání(\%) = Zahájená\ přehrání(\text{počet})(\text{medium})(\text{vybraná CS}) / Zahájená\ přehrání(\text{počet})(\text{medium})(\text{CS všichni}) * 100$

**Afinita(%)** – afinita reache

Koeficient vyjadřující vztah návštěvnosti vybraného média k návštěvnosti všech měřených médií.

$Afinita(\%) = Reach(\%)(\text{medium})(\text{vybraná CS}) / Reach(\%)(\text{medium})(\text{CS všichni})$

## TOTAL:

**Total RU(počet)** – počet návštěvníků (reálných uživatelů) všech měřených médií z příslušné cílové skupiny

**Total RU(%)** – složení návštěvníků, tj. informace o profilu Reache celkem pro všechna měřená média

Informace o profilu návštěvníků všech měřených médií – v podobě procentuálního rozložení uživatelů internetu (dle Reache) mezi jednotlivé cílové skupiny.

$RU(\%) = RU(\text{počet})(\text{všechna média})(\text{vybraná CS}) / RU(\text{počet})(\text{všechna média})(\text{CS všichni}) * 100$

**Total Zahájená přehrání(počet)** – počet zobrazení (page views) generovaných na všech měřených médiích uživateli z příslušné cílové skupiny

**Total Zahájená přehrání(%)** – složení zobrazení, tj. informace o profilu zobrazení (page views) celkem pro všechna měřená média

Informace o profilu návštěvníků všech měřených médií – v podobě procentuálního rozložení uživatelů internetu (dle zobrazení (page views)) mezi jednotlivé cílové skupiny.

$Zahájená\ přehrání(\%) = Zahájená\ přehrání(\text{počet})(\text{všechna média})(\text{vybraná CS}) / Zahájená\ přehrání(\text{počet})(\text{všechna média})(\text{CS všichni}) * 100$

## Otázka IT znalosti

**Základní** – osoby, které deklarují základní znalosti práce s počítačem a internetem. (např. psaní základních textů, ukládání souborů, elektronická pošta, prohlížení www stránek apod.)

**Nadstandardní** – osoby, které deklarují užívání počítače a internetu na nadstandardní úrovni. (např. využívání matematických funkcí v tabulkovém procesoru, tvorba grafických prezentací, práce s vyhledávači, databáze na uživatelské úrovni apod.)

**Profesionální** – osoby, které se profesionálně věnují IT, technologiím apod. (např. programátorská nebo administrátorská činnost)

## ABCDE klasifikace

ABCDE klasifikace umožňuje posuzování sociálního a ekonomického postavení jednotlivců ve společnosti. Obvykle je počítána pro přednostu domácnosti (hlavu domácnosti), vzhledem ke specifiku internetového dotazování byla přijata metoda přímého výpočtu přímo pro jednotlivé respondenty. Na aktualizaci ABCDE klasifikace pracovala v posledním roce metodická komise se zástupci výzkumných agentur, reklamních agentur a odborné veřejnosti. Výsledkem je navržení škály A,B,C1,C2,D,E1,E2,E3. Tato škála odpovídá mezinárodnímu standardu potvrzeného sdružením ESOMAR a i algoritmus zařazení jednotlivce odpovídá mezinárodním zvyklostem. ABCDE klasifikace rozčleňuje jednotlivce domácnosti do sociálních kategorií na základě ekonomického postavení (ekonomicky aktivní x neaktivní jednotlivce). Pro ekonomicky aktivní potom rozlišuje podnikatele a zaměstnance. Pozice v zaměstnání potom slouží k další diferenciaci (včetně případného počtu podřízených osob pro vedoucí zaměstnance). Pro všechny vzniklé třídy má na závěrečné zařazení vliv vzdělání zkoumané osoby. Pro ekonomicky neaktivní osoby se na základě standardu ESOMAR nepostupuje dle jejich posledního zaměstnání, ale na základě stupně ekonomické síly měřené prostřednictvím vybavenosti domácnosti, vliv vzdělání se projevuje i zde. Vzhledem k tomu, že mezinárodní postup odpovídá evropským stupňům, vychází při jeho použití horší sociální struktura obyvatel ČR než bylo zvykem pro stávající klasifikaci ABCD, nicméně tato struktura umožňuje provádět srovnání v rámci Evropy. Přesto se komise rozhodla, že pro použití v rámci ČR bude použita upravená škála, která zohlední specifika ČR. Tato upravená škála vzniká z evropského standardu posunutím o jednu nebo dvě třídy výše či níže na základě indexu životního minima domácnosti, ve které zkoumaná osoba žije.

A – Skupina s nejvyšším sociálním statusem ve společnosti daným vysoce prestižním zaměstnáním a zároveň nejvyššími příjmy.

B – Skupina s nadprůměrnými příjmy, obvykle vyšší management a skupina vyšších profesionálů s minimálně středoškolským vzděláním.

C1, C2 – Skupina s průměrným životním standardem a průměrnými příjmy. Jde o skupinu např. malých podnikatelů a živnostníků, techniků, úředníků a nižších odborníků.

D – Skupina s průměrným až mírně podprůměrným životním standardem. Patří sem např. skupina kvalifikovaných manuálních pracovníků.

E1, E2, E3 – Skupina charakterizována podprůměrným životním standardem, kde se nacházejí především neaktivní jednotlivci, tzn. nezaměstnaní, důchodci nebo nekvalifikovaní dělníci apod.

### Otázky k ekonomické aktivitě a k zaměstnání:

Tyto otázky (ot.18, 19, 20, 21 a 22) jsou (mimo jiných) použity především ke stanovení ABCDE klasifikace. Na základě odpovědi respondenta na otázku 8 (Ekonomická aktivita) je dále dotazován skupinou specifických otázek. Otázka 8 je tedy použita jako filtr pro kladení dalších otázek. Tedy výše uvedených pět otázek není položeno každému respondentovi. Proto pro možnost tvorby cílových skupin v rámci celé populace je doplněna segmentace jednotlivých odpovědí na tuto otázku o skupinu respondentů, kterým tato příslušná otázka nebyla položena. Tedy například u otázky č. 20 "Podnikatelská činnost" je tato skupina označena "Respondent není podnikatel".