

SPIR NetMonitor

Výzkum sociodemografie návštěvníků internetu v České Republice

Název média:

TOTAL

Měsíc:

Červenec 2015

Základní informace	
Velikost internetové populace ČR	6 495 507
Počet respondentů	
Total (za všechna měřená média)	N = 21 350
RU(počet)	6 346 110
Reach(%)	97.70
PV(počet) (od návštěvníků z ČR)	5 578 686 497
PV(počet) (od všech návštěvníků)	6 008 156 113
GRP (%)	85 885.31

**Zdroj: NetMonitor – SPIR – Gemius & Mediaresearch
Červenec 2015**

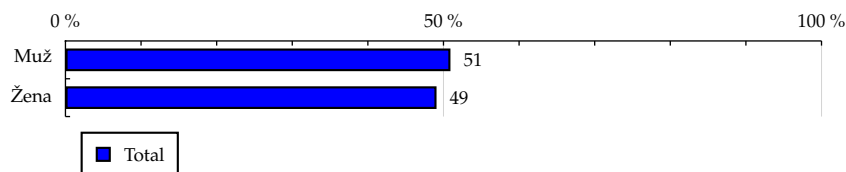
TOTAL

Tabulka 1: Pohlaví

	TOTAL				
	RU (%)	RU (počet)	PV (%)	PV (počet)	TRP (%)
Muž	50.92	3 231 608	53.29	2 972 851 276	90 101.29
Žena	49.08	3 114 501	46.71	2 605 835 221	81 532.94

Zdroj: NetMonitor – SPIR – Gemius & Mediaresearch, Červenec 2015

Graf 1: Pohlaví dle RU(%)



Zdroj: NetMonitor – SPIR – Gemius & Mediaresearch, Červenec 2015

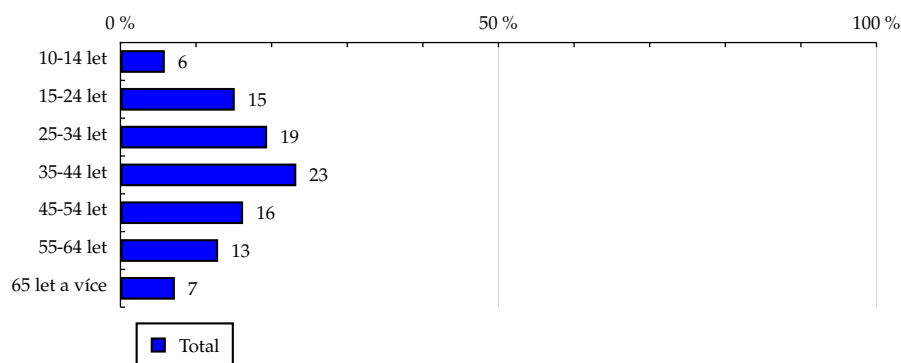
TOTAL

Tabulka 2: Věk

	TOTAL				
	RU (%)	RU (počet)	PV (%)	PV (počet)	TRP (%)
10-14 let	5.87	372 401	2.12	118 163 905	28 598.89
15-24 let	15.12	959 781	12.83	715 665 278	72 262.20
25-34 let	19.40	1 231 301	18.04	1 006 205 375	80 475.79
35-44 let	23.26	1 476 289	23.46	1 308 810 049	87 382.01
45-54 let	16.22	1 029 606	18.63	1 039 246 145	99 245.89
55-64 let	12.92	819 830	16.02	893 926 745	107 316.74
65 let a více	7.20	456 897	8.90	496 669 000	107 107.27

Zdroj: NetMonitor – SPIR – Gemius & Mediaresearch, Červenec 2015

Graf 2: Věk dle RU(%)



Zdroj: NetMonitor – SPIR – Gemius & Mediaresearch, Červenec 2015

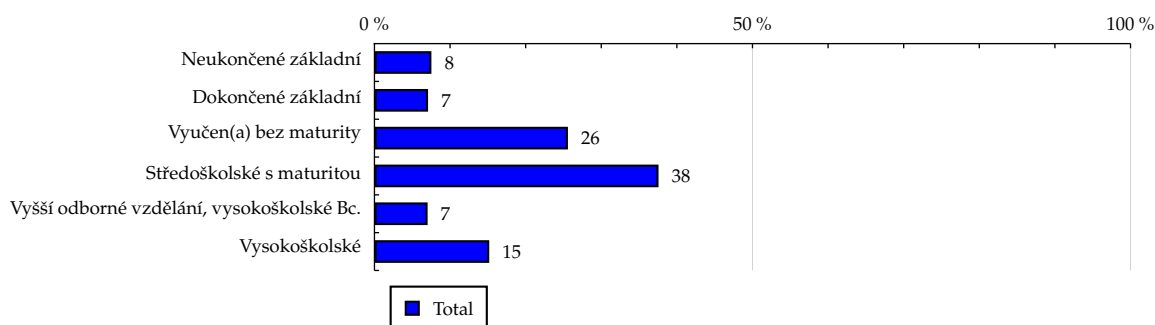
TOTAL

Tabulka 3: Nejvyšší dokončené vzdělání

	TOTAL				
	RU (%)	RU (počet)	PV (%)	PV (počet)	TRP (%)
Neukončené základní	7.53	478 012	2.99	166 807 729	31 834.08
Dokončené základní	7.09	450 188	6.99	390 128 342	83 083.44
Vyučen(a) bez maturity	25.59	1 623 855	27.89	1 555 831 505	94 089.33
Středoškolské s maturitou	37.57	2 384 435	40.50	2 259 414 874	93 103.40
Vyšší odborné vzdělání, vysokoškolské Bc.	7.03	446 359	6.84	381 466 581	85 112.27
Vysokoškolské	15.18	963 258	14.79	825 037 467	84 757.19

Zdroj: NetMonitor – SPIR – Gemius & Mediaresearch, Červenec 2015

Graf 3: Nejvyšší dokončené vzdělání dle RU(%)



Zdroj: NetMonitor – SPIR – Gemius & Mediaresearch, Červenec 2015

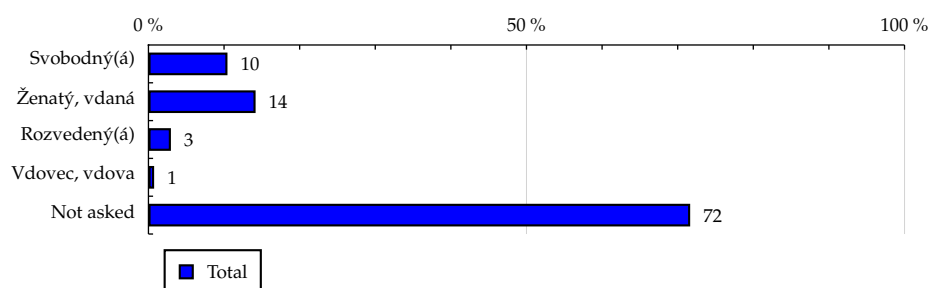
TOTAL

Tabulka 4: Rodinný stav

	TOTAL				
	RU (%)	RU (počet)	PV (%)	PV (počet)	TRP (%)
Svobodný(á)	10.45	663 399	8.93	498 320 961	48 564.51
Ženatý, vdaná	14.17	899 074	13.21	737 000 815	71 790.02
Rozvedený(á)	2.97	188 752	2.68	149 587 001	44 238.81
Vdovec, vdova	0.75	47 796	0.73	40 947 444	49 911.07
Not asked	71.65	4 547 087	74.44	4 152 830 277	103 236.86

Zdroj: NetMonitor – SPIR – Gemius & Mediaresearch, Červenec 2015

Graf 4: Rodinný stav dle RU(%)



Zdroj: NetMonitor – SPIR – Gemius & Mediaresearch, Červenec 2015

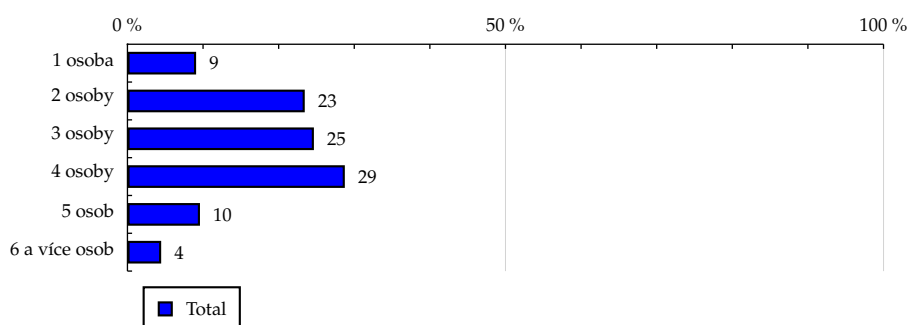
TOTAL

Tabulka 5: Počet osob v domácnosti

	TOTAL				
	RU (%)	RU (počet)	PV (%)	PV (počet)	TRP (%)
1 osoba	9.08	576 503	10.65	594 387 960	72 640.24
2 osoby	23.45	1 488 438	25.72	1 434 584 026	79 507.97
3 osoby	24.66	1 564 769	25.34	1 413 486 092	92 586.39
4 osoby	28.75	1 824 804	25.91	1 445 634 417	90 606.09
5 osob	9.59	608 395	8.71	485 895 090	96 837.55
6 a více osob	4.46	283 199	3.67	204 698 912	82 217.95

Zdroj: NetMonitor – SPIR – Gemius & Mediaresearch, Červenec 2015

Graf 5: Počet osob v domácnosti dle RU(%)



Zdroj: NetMonitor – SPIR – Gemius & Mediaresearch, Červenec 2015

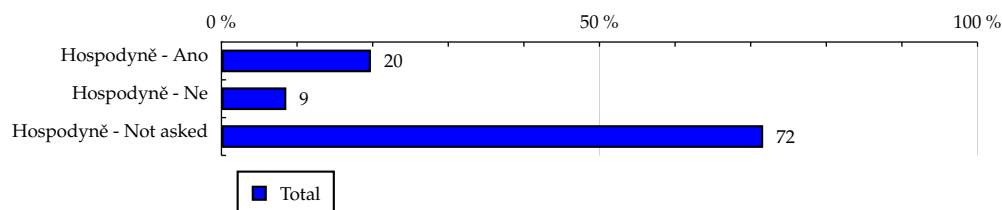
TOTAL

Tabulka 6: Hospodyně

	TOTAL				
	RU (%)	RU (počet)	PV (%)	PV (počet)	TRP (%)
Hospodyně - Ano	19.77	1 254 518	18.57	1 035 791 450	55 637.76
Hospodyně - Ne	8.58	544 504	6.99	390 064 771	63 818.09
Hospodyně - Not asked	71.65	4 547 087	74.44	4 152 830 277	103 236.86

Zdroj: NetMonitor – SPIR – Gemius & Mediaresearch, Červenec 2015

Graf 6: Hospodyně dle RU(%)



Zdroj: NetMonitor – SPIR – Gemius & Mediaresearch, Červenec 2015

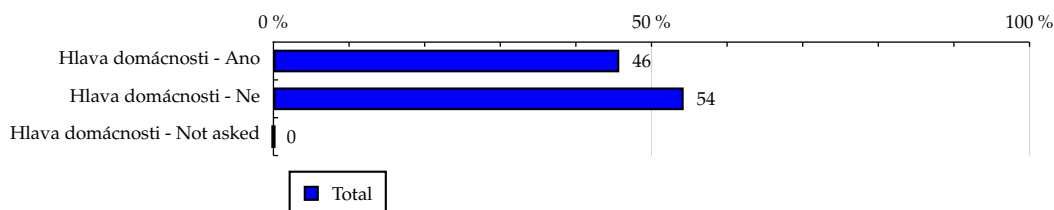
TOTAL

Tabulka 7: Hlava domácnosti

	TOTAL				
	RU (%)	RU (počet)	PV (%)	PV (počet)	TRP (%)
Hlava domácnosti - Ano	45.74	2 902 921	49.69	2 771 800 855	85 580.02
Hlava domácnosti - Ne	54.26	3 443 188	50.31	2 806 885 642	86 188.93
Hlava domácnosti - Not asked	0.00	0	0.00	0	-

Zdroj: NetMonitor – SPIR – Gemius & Mediaresearch, Červenec 2015

Graf 7: Hlava domácnosti dle RU(%)



Zdroj: NetMonitor – SPIR – Gemius & Mediaresearch, Červenec 2015

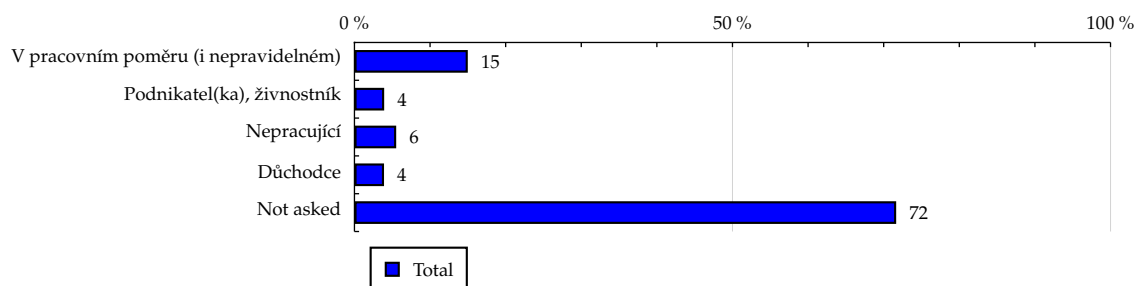
TOTAL

Tabulka 8: Ekonomická aktivita

	TOTAL				
	RU (%)	RU (počet)	PV (%)	PV (počet)	TRP (%)
V pracovním poměru (i nepravidelném)	14.99	951 415	12.77	712 468 730	48 181.24
Podnikatel(ka), živnostník	3.93	249 124	3.43	191 601 283	50 858.03
Nepracující	5.52	350 498	4.70	261 956 068	65 296.58
Důchodce	3.91	247 983	4.66	259 830 140	120 157.92
Not asked	71.65	4 547 087	74.44	4 152 830 277	103 236.86

Zdroj: NetMonitor – SPIR – Gemius & Mediaresearch, Červenec 2015

Graf 8: Ekonomická aktivita dle RU(%)



Zdroj: NetMonitor – SPIR – Gemius & Mediaresearch, Červenec 2015

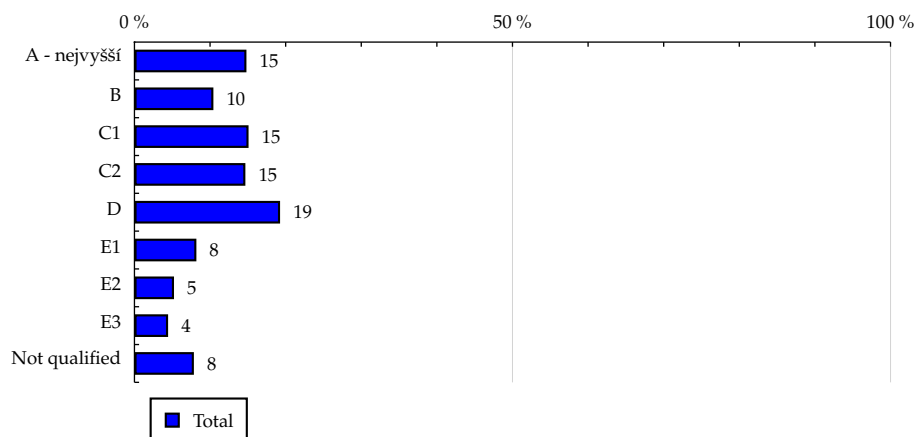
TOTAL

Tabulka 9: ABCDE národní socioekonomická klasifikace

	TOTAL				
	RU (%)	RU (počet)	PV (%)	PV (počet)	TRP (%)
A - nejvyšší	14.81	939 976	14.53	810 714 543	79 660.83
B	10.44	662 583	13.37	745 823 075	100 913.32
C1	15.09	957 452	15.48	863 632 724	85 420.91
C2	14.67	930 672	15.65	872 987 723	92 689.25
D	19.26	1 222 144	19.06	1 063 086 794	89 344.23
E1	8.19	519 795	8.72	486 601 815	97 164.57
E2	5.23	332 108	5.16	287 643 987	111 747.72
E3	4.45	282 653	4.72	263 412 867	96 874.66
Not qualified	7.86	498 722	3.31	184 782 967	32 655.49

Zdroj: NetMonitor – SPIR – Gemius & Mediaresearch, Červenec 2015

Graf 9: ABCDE národní socioekonomická klasifikace dle RU(%)



Zdroj: NetMonitor – SPIR – Gemius & Mediaresearch, Červenec 2015

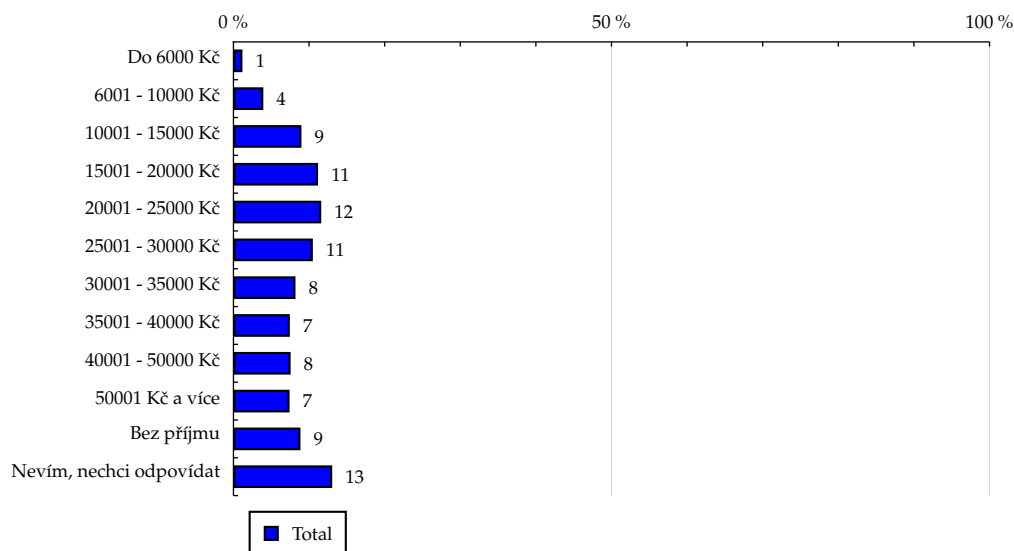
TOTAL

Tabulka 10: Čistý příjem domácnosti

	TOTAL				
	RU (%)	RU (počet)	PV (%)	PV (počet)	TRP (%)
Do 6000 Kč	1.19	75 335	1.55	86 570 615	135 837.32
6001 - 10000 Kč	3.95	250 897	4.37	243 980 493	113 715.80
10001 - 15000 Kč	8.99	570 313	9.97	556 316 186	98 018.17
15001 - 20000 Kč	11.19	710 413	12.17	678 757 736	100 696.04
20001 - 25000 Kč	11.61	736 739	12.19	680 115 504	96 303.69
25001 - 30000 Kč	10.50	666 564	10.75	599 935 794	78 955.90
30001 - 35000 Kč	8.20	520 626	8.71	485 916 673	81 176.91
35001 - 40000 Kč	7.46	473 505	8.33	464 829 787	76 765.66
40001 - 50000 Kč	7.56	480 068	7.39	412 508 239	82 840.65
50001 Kč a více	7.42	470 604	7.70	429 676 211	88 228.71
Bez příjmu	8.86	562 482	4.12	230 001 902	35 135.20
Nevím, nechci odpovídat	13.06	828 559	12.73	710 077 357	106 641.77

Zdroj: NetMonitor – SPIR – Gemius & Mediaresearch, Červenec 2015

Graf 10: Čistý příjem domácnosti dle RU(%)



Zdroj: NetMonitor – SPIR – Gemius & Mediaresearch, Červenec 2015

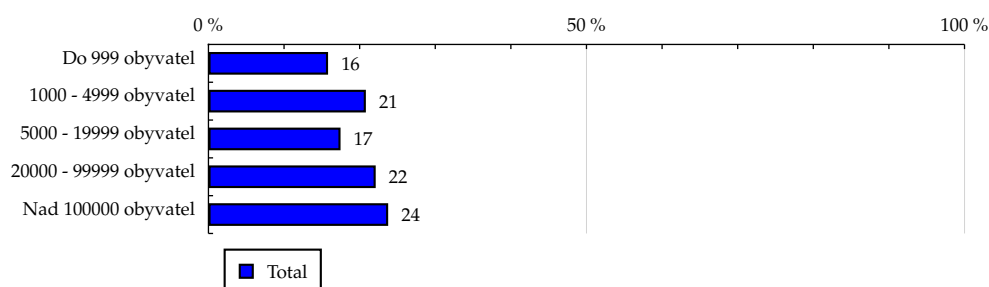
TOTAL

Tabulka 11: Velikost místa bydliště

	TOTAL				
	RU (%)	RU (počet)	PV (%)	PV (počet)	TRP (%)
Do 999 obyvatel	15.82	1 004 140	15.67	874 434 629	84 096.29
1000 - 4999 obyvatel	20.82	1 321 050	20.91	1 166 597 073	87 053.52
5000 - 19999 obyvatel	17.47	1 108 852	16.91	943 167 086	82 581.51
20000 - 99999 obyvatel	22.12	1 403 701	22.63	1 262 719 251	87 539.60
Nad 100000 obyvatel	23.77	1 508 366	23.87	1 331 768 458	86 983.75

Zdroj: NetMonitor – SPIR – Gemius & Mediaresearch, Červenec 2015

Graf 11: Velikost místa bydliště dle RU(%)



Zdroj: NetMonitor – SPIR – Gemius & Mediaresearch, Červenec 2015

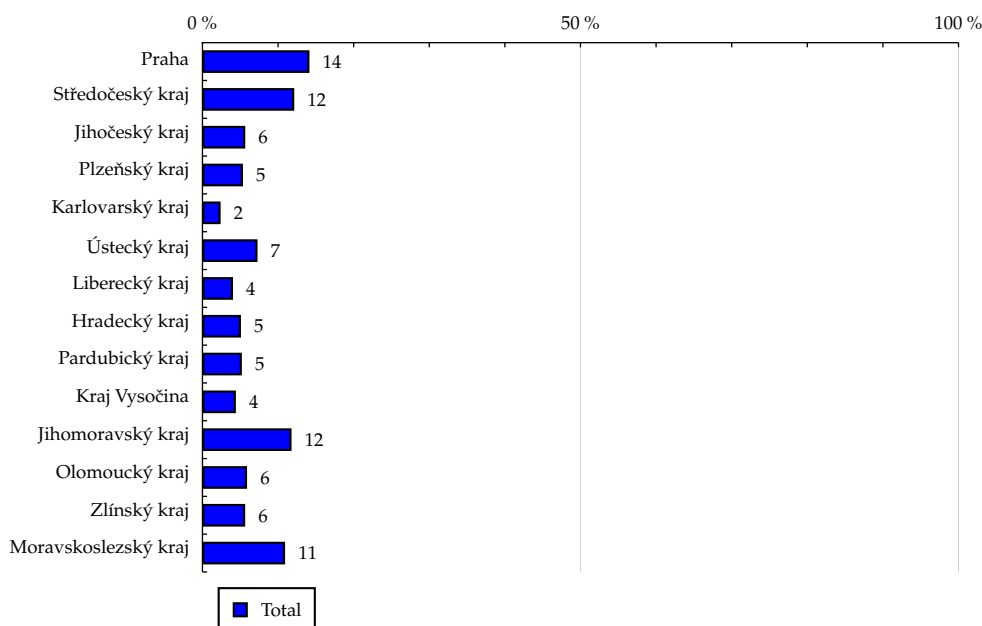
TOTAL

Tabulka 12: Kraj

	TOTAL				
	RU (%)	RU (počet)	PV (%)	PV (počet)	TRP (%)
Praha	14.15	898 113	13.13	732 235 646	80 047.19
Středočeský kraj	12.14	770 143	10.47	583 960 741	73 049.19
Jihočeský kraj	5.66	359 152	5.59	312 058 568	85 484.34
Plzeňský kraj	5.36	340 338	5.64	314 702 586	90 475.35
Karlovarský kraj	2.40	152 089	2.01	112 035 731	71 687.49
Ústecký kraj	7.28	462 167	7.07	394 217 685	82 594.03
Liberecký kraj	4.04	256 280	4.09	228 204 281	88 140.01
Hradecký kraj	5.09	322 894	5.08	283 124 816	86 724.91
Pardubický kraj	5.21	330 649	5.90	329 298 167	96 198.60
Kraj Vysočina	4.42	280 495	5.05	281 709 320	98 590.52
Jihomoravský kraj	11.78	747 575	11.79	657 651 721	86 284.91
Olomoucký kraj	5.90	374 628	6.54	365 097 880	94 977.80
Zlínský kraj	5.65	358 258	6.45	359 830 645	97 823.15
Moravskoslezský kraj	10.93	693 322	11.20	624 558 710	88 334.77

Zdroj: NetMonitor – SPIR – Gemius & Mediaresearch, Červenec 2015

Graf 12: Kraj dle RU(%)



Zdroj: NetMonitor – SPIR – Gemius & Mediaresearch, Červenec 2015

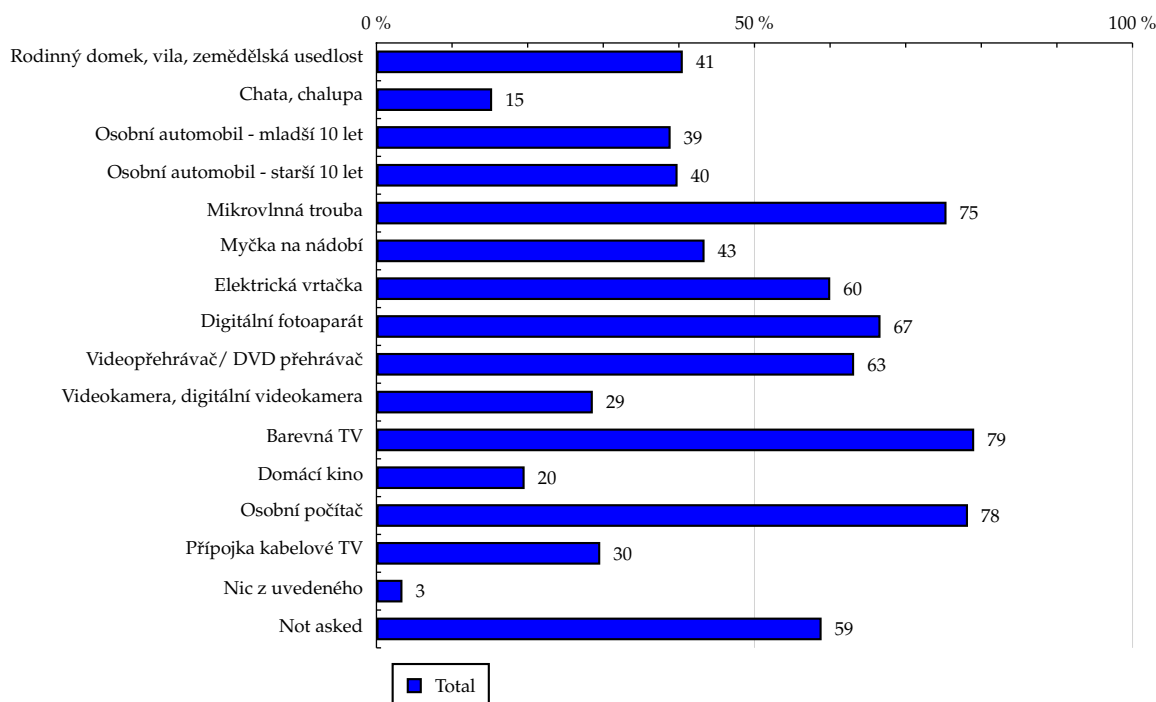
TOTAL

Tabulka 13: Vybavenost

	TOTAL				
	RU (%)	RU (počet)	PV (%)	PV (počet)	TRP (%)
Rodinný domek, vila, zemědělská usedlost	40.52	2 571 756	41.70	2 326 513 369	89 083.31
Chata, chalupa	15.30	970 877	14.27	796 117 414	73 664.70
Osobní automobil - mladší 10 let	38.91	2 469 066	38.20	2 130 923 898	82 331.17
Osobní automobil - starší 10 let	39.83	2 527 438	41.48	2 313 871 936	87 476.35
Mikrovlnná trouba	75.40	4 784 948	78.76	4 393 761 900	87 380.74
Myčka na nádobí	43.40	2 753 905	43.01	2 399 528 635	85 172.25
Elektrická vrtačka	60.02	3 808 848	63.04	3 517 074 653	85 079.53
Digitální fotoaparát	66.67	4 231 159	69.99	3 904 425 939	84 974.69
Videopřehrávač/ DVD přehrávač	63.18	4 009 590	65.19	3 636 973 323	83 133.44
Videokamera, digitální videokamera	28.62	1 816 399	29.00	1 617 974 940	79 369.04
Barevná TV	79.06	5 017 357	82.87	4 622 790 947	87 613.57
Domácí kino	19.60	1 243 827	19.69	1 098 410 210	74 820.25
Osobní počítač	78.24	4 965 228	82.68	4 612 353 894	86 467.41
Přípojka kabelové TV	29.60	1 878 258	31.65	1 765 501 361	83 921.94
Nic z uvedeného	3.44	218 016	3.09	172 502 205	93 720.66
Not asked	58.88	3 736 873	61.07	3 406 922 467	104 373.57

Zdroj: NetMonitor – SPIR – Gemius & Mediaresearch, Červenec 2015

Graf 13: Vybavenost dle RU(%)



Zdroj: NetMonitor – SPIR – Gemius & Mediaresearch, Červenec 2015

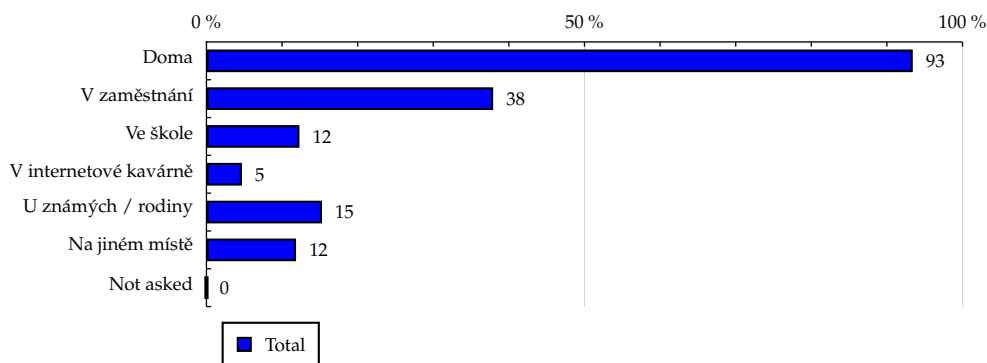
TOTAL

Tabulka 14: Všechna místa používání internetu

	TOTAL				
	RU (%)	RU (počet)	PV (%)	PV (počet)	TRP (%)
Doma	93.42	5 928 482	94.50	5 271 739 559	85 640.74
V zaměstnání	37.92	2 406 502	35.69	1 991 053 814	81 644.27
Ve škole	12.30	780 683	9.44	526 712 312	66 210.98
V internetové kavárně	4.69	297 456	3.41	190 130 113	41 052.18
U známých / rodiny	15.28	969 870	13.55	755 808 575	60 581.59
Na jiném místě	11.85	752 131	10.40	580 421 889	63 840.11
Not asked	0.00	0	0.00	0	-

Zdroj: NetMonitor – SPIR – Gemius & Mediaresearch, Červenec 2015

Graf 14: Všechna místa používání internetu dle RU(%)



Zdroj: NetMonitor – SPIR – Gemius & Mediaresearch, Červenec 2015

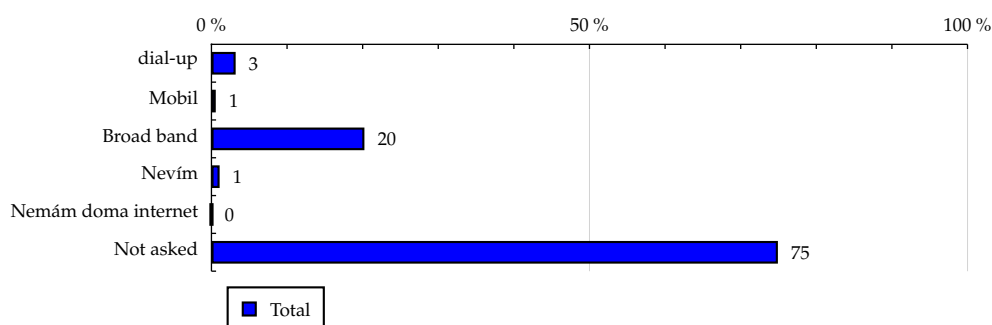
TOTAL

Tabulka 15: Způsob připojení doma

	TOTAL				
	RU (%)	RU (počet)	PV (%)	PV (počet)	TRP (%)
dial-up	3.20	202 787	2.92	163 070 654	107 433.45
Mobil	0.57	36 339	0.62	34 469 906	75 604.76
Broad band	20.23	1 284 006	18.32	1 022 159 022	63 023.16
Nevím	1.08	68 724	1.18	65 701 555	154 625.87
Nemám doma internet	0.00	0	0.00	0	-
Not asked	74.92	4 754 252	76.96	4 293 285 361	92 652.34

Zdroj: NetMonitor – SPIR – Gemius & Mediaresearch, Červenec 2015

Graf 15: Způsob připojení doma dle RU(%)



Zdroj: NetMonitor – SPIR – Gemius & Mediaresearch, Červenec 2015

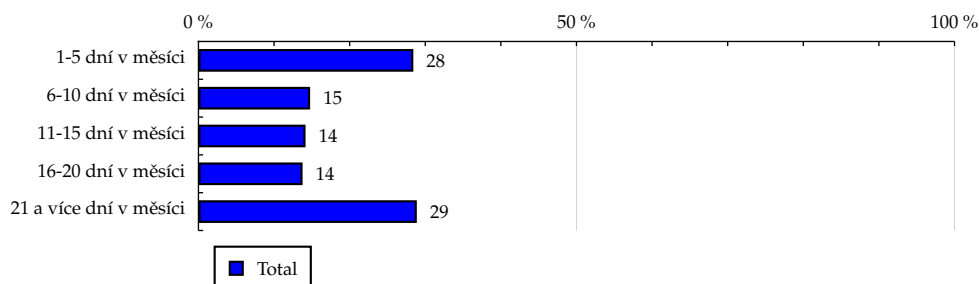
TOTAL

Tabulka 16: Měřená četnost užívání internetu (NetMonitor)

	TOTAL				
	RU (%)	RU (počet)	PV (%)	PV (počet)	TRP (%)
1-5 dní v měsíci	28.42	1 803 503	1.90	106 037 874	7 407.59
6-10 dní v měsíci	14.77	937 312	4.82	268 678 463	22 605.54
11-15 dní v měsíci	14.16	898 709	8.99	501 465 889	46 971.01
16-20 dní v měsíci	13.77	873 826	15.00	836 921 058	98 694.41
21 a více dní v měsíci	28.88	1 832 758	69.29	3 865 583 214	197 235.67

Zdroj: NetMonitor – SPIR – Gemius & Mediaresearch, Červenec 2015

Graf 16: Měřená četnost užívání internetu (NetMonitor) dle RU(%)



Zdroj: NetMonitor – SPIR – Gemius & Mediaresearch, Červenec 2015

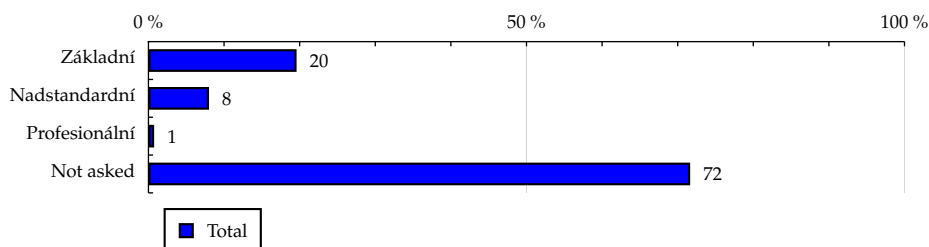
TOTAL

Tabulka 17: IT znalosti

	TOTAL				
	RU (%)	RU (počet)	PV (%)	PV (počet)	TRP (%)
Základní	19.59	1 243 077	18.68	1 042 146 986	74 713.50
Nadstandardní	8.01	508 319	6.34	353 706 702	36 107.03
Profesionální	0.75	47 625	0.54	30 002 533	30 484.29
Not asked	71.65	4 547 087	74.44	4 152 830 277	103 236.86

Zdroj: NetMonitor – SPIR – Gemius & Mediaresearch, Červenec 2015

Graf 17: IT znalosti dle RU(%)



Zdroj: NetMonitor – SPIR – Gemius & Mediaresearch, Červenec 2015

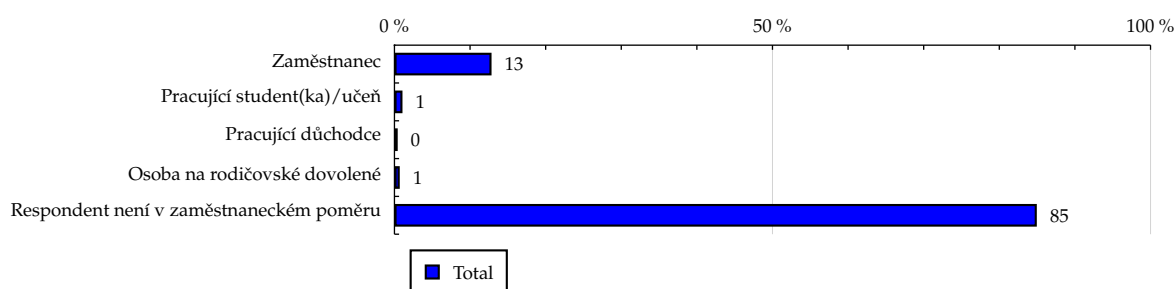
TOTAL

Tabulka 18: Ekonomicky aktivní jako

	TOTAL				
	RU (%)	RU (počet)	PV (%)	PV (počet)	TRP (%)
Zaměstnanec	12.84	815 013	11.21	625 118 792	51 578.00
Pracující student(ka)/učeň	1.06	67 405	0.66	36 607 713	26 495.57
Pracující důchodce	0.43	27 122	0.43	23 747 020	20 845.51
Osoba na rodičovské dovolené	0.70	44 731	0.51	28 526 961	60 174.04
Respondent není v zaměstnaneckém poměru	84.96	5 391 837	87.20	4 864 686 011	97 605.51

Zdroj: NetMonitor – SPIR – Gemius & Mediaresearch, Červenec 2015

Graf 18: Ekonomicky aktivní jako dle RU(%)



Zdroj: NetMonitor – SPIR – Gemius & Mediaresearch, Červenec 2015

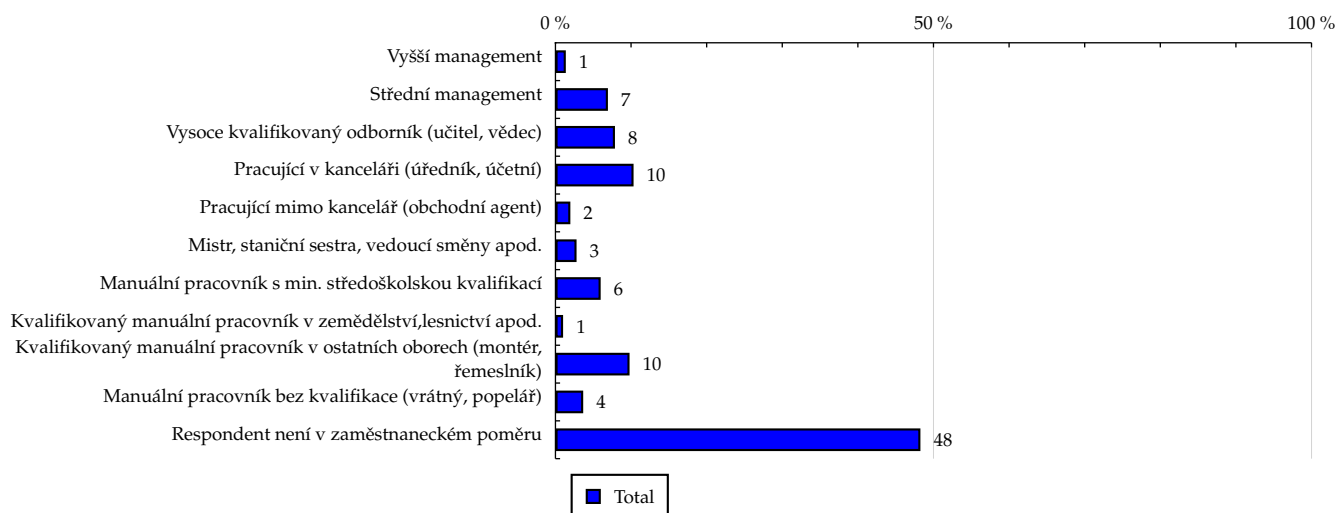
TOTAL

Tabulka 19: Charakteristika zaměstnání

	TOTAL				
	RU (%)	RU (počet)	PV (%)	PV (počet)	TRP (%)
Vyšší management	1.37	86 848	1.10	61 630 312	62 518.38
Střední management	6.94	440 239	6.29	350 976 355	71 506.91
Vysoce kvalifikovaný odborník (učitel, vědec)	7.87	499 476	7.00	390 617 095	77 180.44
Pracující v kanceláři (úředník, účetní)	10.33	655 738	10.03	559 703 498	86 788.65
Pracující mimo kancelář (obchodní agent)	1.97	124 933	1.65	92 284 089	71 576.51
Mistr, staniční sestra, vedoucí směny apod.	2.79	177 071	2.43	135 404 391	78 890.68
Manuální pracovník s min. středoškolskou kvalifikací	5.98	379 315	5.63	314 197 313	61 940.51
Kvalifikovaný manuální pracovník v zemědělství, lesnictví apod.	1.01	64 151	1.08	60 228 661	116 696.25
Kvalifikovaný manuální pracovník v ostatních oborech (montér, řemeslník)	9.80	622 184	10.15	566 511 705	79 155.34
Manuální pracovník bez kvalifikace (vrátný, popelář)	3.67	232 890	3.94	219 654 370	70 964.44
Respondent není v zaměstnaneckém poměru	48.27	3 063 261	50.68	2 827 478 709	98 503.72

Zdroj: NetMonitor – SPIR – Gemius & Mediaresearch, Červenec 2015

Graf 19: Charakteristika zaměstnání dle RU(%)



Zdroj: NetMonitor – SPIR – Gemius & Mediaresearch, Červenec 2015

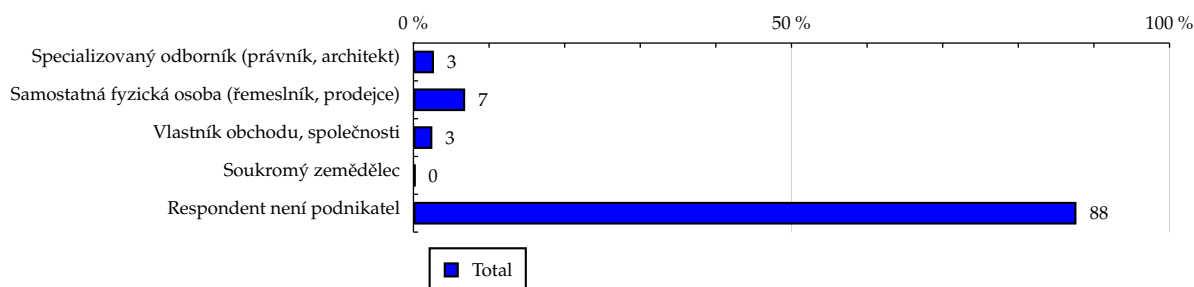
TOTAL

Tabulka 20: Podnikatelská činnost

	TOTAL				
	RU (%)	RU (počet)	PV (%)	PV (počet)	TRP (%)
Specializovaný odborník (právník, architekt)	2.71	172 171	2.89	161 280 019	73 256.54
Samostatná fyzická osoba (řemeslník, prodejce)	6.84	434 320	7.19	401 244 743	62 560.54
Vlastník obchodu, společnosti	2.50	158 945	2.66	148 129 604	86 049.76
Soukromý zemědělec	0.24	15 454	0.28	15 693 658	144 308.33
Respondent není podnikatel	87.69	5 565 218	86.98	4 852 338 474	89 018.06

Zdroj: NetMonitor – SPIR – Gemius & Mediaresearch, Červenec 2015

Graf 20: Podnikatelská činnost dle RU(%)



Zdroj: NetMonitor – SPIR – Gemius & Mediaresearch, Červenec 2015

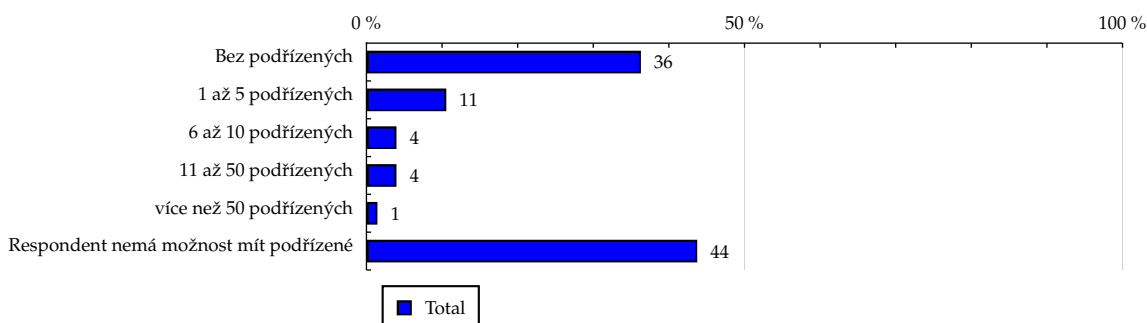
TOTAL

Tabulka 21: Počet podřízených

	TOTAL				
	RU (%)	RU (počet)	PV (%)	PV (počet)	TRP (%)
Bez podřízených	36.30	2 303 400	37.42	2 087 495 441	80 926.72
1 až 5 podřízených	10.56	670 141	10.08	562 578 535	64 567.04
6 až 10 podřízených	3.97	252 184	4.29	239 305 853	79 454.21
11 až 50 podřízených	3.97	251 861	3.39	189 134 992	58 681.15
více než 50 podřízených	1.45	91 800	1.21	67 610 549	54 866.32
Respondent nemá možnost mít podřízené	43.75	2 776 720	43.60	2 432 561 127	105 856.27

Zdroj: NetMonitor – SPIR – Gemius & Mediaresearch, Červenec 2015

Graf 21: Počet podřízených dle RU(%)



Zdroj: NetMonitor – SPIR – Gemius & Mediaresearch, Červenec 2015

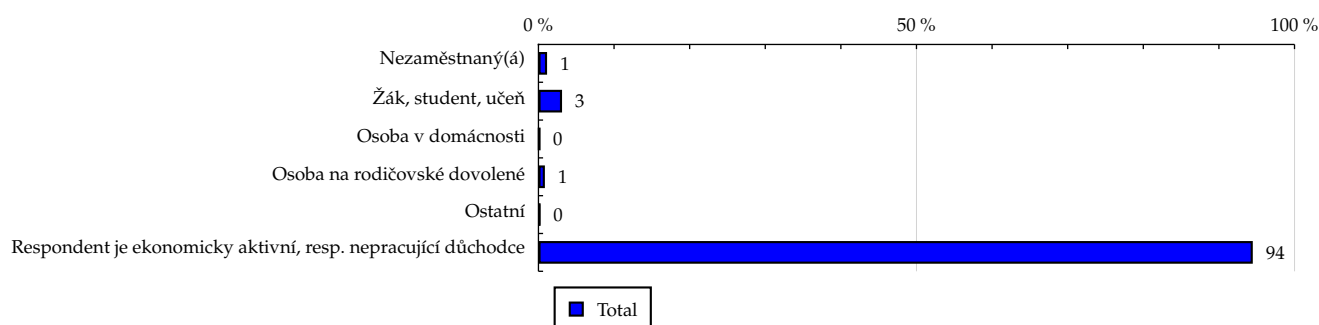
TOTAL

Tabulka 22: Ekonomicky neaktivní jako

	TOTAL				
	RU (%)	RU (počet)	PV (%)	PV (počet)	TRP (%)
Nezaměstnaný(á)	1.14	72 055	0.96	53 370 147	53 771.18
Žák, student, učeň	3.12	198 026	2.46	137 442 284	59 913.26
Osoba v domácnosti	0.19	12 032	0.17	9 630 366	126 597.22
Osoba na rodičovské dovolené	0.85	54 137	0.73	40 707 171	76 257.05
Ostatní	0.22	14 246	0.37	20 806 100	175 829.55
Respondent je ekonomicky aktivní, resp. nepracující důchodce	94.48	5 995 611	95.30	5 316 730 429	87 244.92

Zdroj: NetMonitor – SPIR – Gemius & Mediaresearch, Červenec 2015

Graf 22: Ekonomicky neaktivní jako dle RU(%)



Zdroj: NetMonitor – SPIR – Gemius & Mediaresearch, Červenec 2015

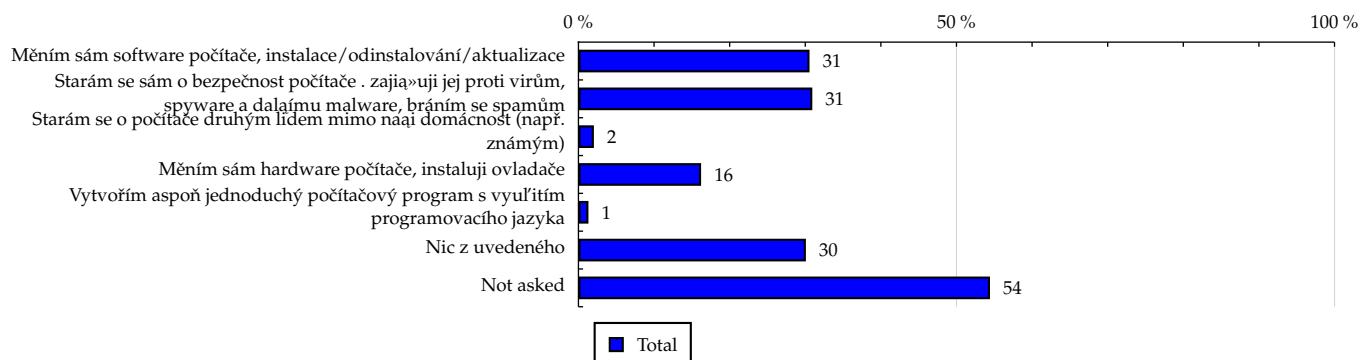
TOTAL

Tabulka 23: Činnost respondenta na počítači

	TOTAL				
	RU (%)	RU (počet)	PV (%)	PV (počet)	TRP (%)
Měním sám software počítače, instalace/odinstalování/aktualizace	30.56	1 939 654	29.37	1 638 598 989	63 603.95
Starám se sám o bezpečnost počítače . zajišťuji jej proti virům, spyware a dalším malware, bráním se spamům	30.93	1 963 057	31.16	1 738 207 547	50 556.81
Starám se o počítače druhým lidem mimo naši domácnost (např. známým)	2.04	129 467	1.71	95 153 681	65 326.07
Měním sám hardware počítače, instaluji ovladače	16.22	1 029 603	15.62	871 610 998	57 714.69
Vytvořím aspoň jednoduchý počítačový program s využitím programovacího jazyka	1.32	83 608	1.04	57 904 022	94 042.94
Nic z uvedeného	30.08	1 909 134	31.31	1 746 881 297	181 068.37
Not asked	54.43	3 454 093	54.18	3 022 533 609	71 073.43

Zdroj: NetMonitor – SPIR – Gemius & Mediaresearch, Červenec 2015

Graf 23: Činnost respondenta na počítači dle RU(%)



Zdroj: NetMonitor – SPIR – Gemius & Mediaresearch, Červenec 2015

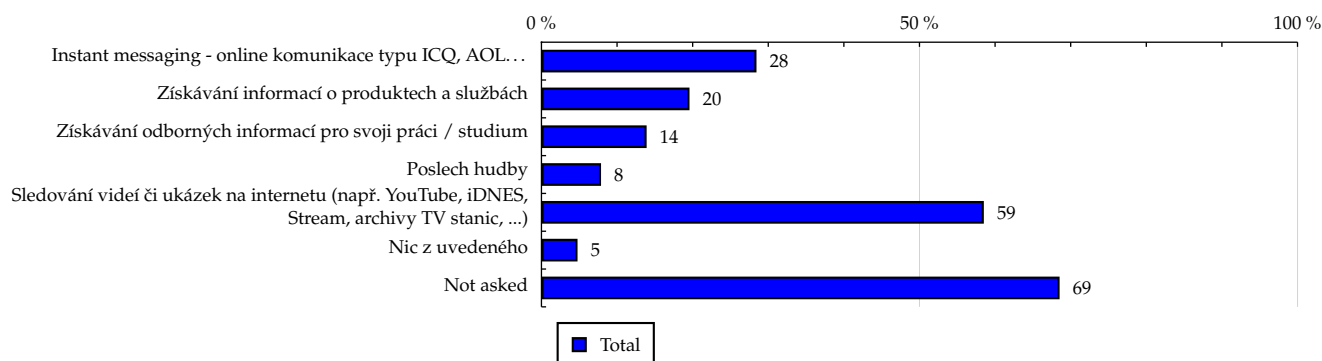
TOTAL

Tabulka 24: Pravidelné aktivity na internetu

	TOTAL				
	RU (%)	RU (počet)	PV (%)	PV (počet)	TRP (%)
Instant messaging - online komunikace typu ICQ, AOL...	28.44	1 804 954	26.29	1 466 705 056	68 564.02
Získávání informací o produktech a službách	19.58	1 242 691	18.01	1 004 872 497	99 346.76
Získávání odborných informací pro svoji práci / studium	13.91	882 961	11.97	667 780 111	92 323.52
Poslech hudby	7.88	499 911	6.82	380 353 547	79 844.31
Sledování videí či ukázek na internetu (např. YouTube, iDNES, Stream, archivy TV stanic, ...)	58.51	3 712 965	60.24	3 360 399 770	80 636.62
Nic z uvedeného	4.77	302 446	4.69	261 527 738	161 432.04
Not asked	68.53	4 349 095	71.06	3 964 345 258	80 747.95

Zdroj: NetMonitor – SPIR – Gemius & Mediaresearch, Červenec 2015

Graf 24: Pravidelné aktivity na internetu dle RU(%)



Zdroj: NetMonitor – SPIR – Gemius & Mediaresearch, Červenec 2015

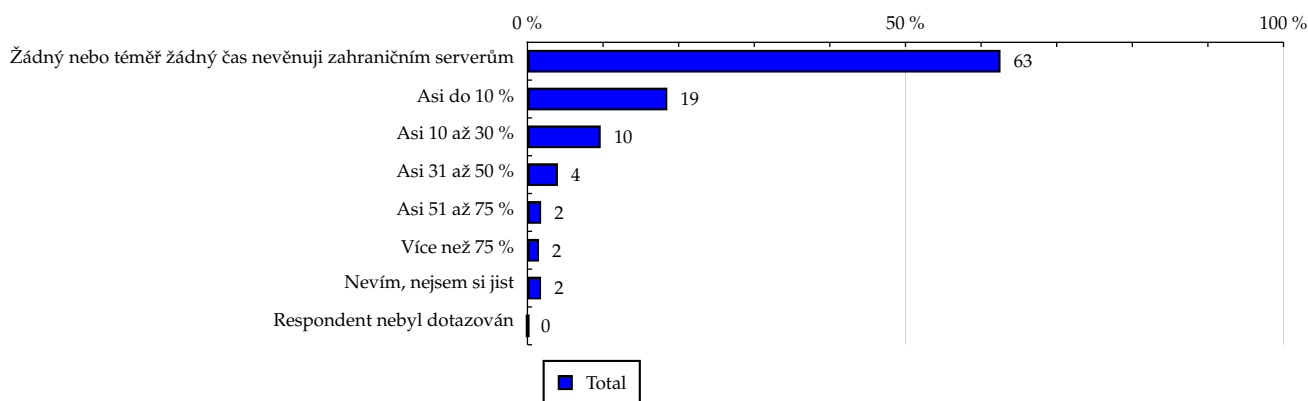
TOTAL

Tabulka 25: Čas trávený na zahraničních serverech v cizích jazycích vyjma slovenštiny

	TOTAL				
	RU (%)	RU (počet)	PV (%)	PV (počet)	TRP (%)
Žádný nebo téměř žádný čas nevěnuji zahraničním serverům	62.57	3 971 051	69.08	3 853 481 470	152 973.85
Asi do 10 %	18.50	1 173 994	16.19	903 121 924	50 388.22
Asi 10 až 30 %	9.69	615 102	8.97	500 222 065	54 765.11
Asi 31 až 50 %	4.03	255 729	3.03	168 906 418	32 347.98
Asi 51 až 75 %	1.81	115 164	1.05	58 399 816	30 565.55
Více než 75 %	1.53	97 165	0.69	38 276 313	23 945.56
Nevím, nejsem si jist	1.80	114 542	0.99	55 482 263	15 839.40
Respondent nebyl dotazován	0.05	3 359	0.01	796 229	1 680.08

Zdroj: NetMonitor – SPIR – Gemius & Mediaresearch, Červenec 2015

Graf 25: Čas trávený na zahraničních serverech v cizích jazycích vyjma slovenštiny dle RU(%)



Zdroj: NetMonitor – SPIR – Gemius & Mediaresearch, Červenec 2015

LEGENDA

Níže uváděný pojem "cílová skupina" (daná cílová skupina, vybraná cílová skupina, vybraná CS) je zde používán ve smyslu cílová skupina uvedená v řádku tabulky (resp. sloupci grafu) daného socio-demografického ukazatele, tj. např. cílová skupina "ženy", "Liberecký kraj", "Důchodce" apod. Cílová skupina Všichni je definována jako Osoby ve věku 10+ let, které alespoň jednou v posledním měsíci navštívily internet.

MÉDIUM:

RU(počet) – počet návštěvníků (reálných uživatelů) vybraného média z příslušné cílové skupiny

RU(%) – složení návštěvníků

Informace o profilu návštěvníků vybraného média – v podobě procentuálního rozložení uživatelů internetu (dle Reache) mezi jednotlivé cílové skupiny.

$$RU(\%) = RU(\text{počet})(\text{médium})(\text{vybraná CS}) / RU(\text{počet})(\text{médium})(\text{CS všichni}) * 100$$

Reach(%) – poměr počtu návštěvníků média z příslušné cílové skupiny ku velikosti této cílové skupiny

$$\text{Reach}(\%)(\text{CS}) = RU(\text{počet})(\text{médium})(\text{CS}) / \text{velikost CS}(\text{počet}) * 100$$

PV(počet) – počet zobrazení (page views) generovaných na médiu uživateli z příslušné cílové skupiny

PV(%) – složení zobrazení (page views)

Informace o profilu návštěvníků vybraného média – v podobě procentuálního rozložení uživatelů internetu (dle zobrazení (page views)) mezi jednotlivé cílové skupiny.

$$PV(\%) = PV(\text{počet})(\text{médium})(\text{vybraná CS}) / PV(\text{počet})(\text{médium})(\text{CS všichni}) * 100$$

TRP(%) – Target Rating Points

Hrubý zásah dané cílové skupiny na vybraném médiu.

$$TRP(\%) = PV(\text{počet})(\text{médium}) / \text{velikost CS}(\text{počet}) * 100$$

(obdobně je definován ukazatel GRP(%) Gross Rating Points, pouze jako cílová skupina je brána celá populace, cílová skupina "Všichni")

Afinita(%) – afinita reache

Koeficient vyjadřující vztah návštěvnosti vybraného média k návštěvnosti všech měřených médií.

$$\text{Afinita}(\%) = \text{Reach}(\%)(\text{médium})(\text{vybraná CS}) / \text{Reach}(\%)(\text{médium})(\text{CS všichni})$$

TOTAL:

Total RU(počet) – počet návštěvníků (reálných uživatelů) všech měřených médií z příslušné cílové skupiny

Total RU(%) – složení návštěvníků, tj. informace o profilu Reache celkem pro všechna měřená média

Informace o profilu návštěvníků všech měřených médií – v podobě procentuálního rozložení uživatelů internetu (dle Reache) mezi jednotlivé cílové skupiny.

$$RU(\%) = RU(\text{počet})(\text{všechna média})(\text{vybraná CS}) / RU(\text{počet})(\text{všechna média})(\text{CS všichni}) * 100$$

Total PV(počet) – počet zobrazení (page views) generovaných na všech měřených médiích uživateli z příslušné cílové skupiny

Total PV(%) – složení zobrazení, tj. informace o profilu zobrazení (page views) celkem pro všechna měřená média

Informace o profilu návštěvníků všech měřených médií – v podobě procentuálního rozložení uživatelů internetu (dle zobrazení (page views)) mezi jednotlivé cílové skupiny.

$$PV(\%) = PV(\text{počet})(\text{všechna média})(\text{vybraná CS}) / PV(\text{počet})(\text{všechna média})(\text{CS všichni}) * 100$$

Otázka IT znalosti

Základní – osoby, které deklarují základní znalosti práce s počítačem a internetem. (např. psaní základních textů, ukládání souborů, elektronická pošta, prohlížení www stránek apod.)

Nadstandardní – osoby, které deklarují užívání počítače a internetu na nadstandardní úrovni. (např. využívání matematických funkcí v tabulkovém procesoru, tvorba grafických prezentací, práce s vyhledávači, databáze na uživatelské úrovni apod.)

Profesionální – osoby, které se profesionálně věnují IT, technologiím apod. (např. programátorská nebo administrátorská činnost)

ABCDE klasifikace

ABCDE klasifikace umožňuje posuzování sociálního a ekonomického postavení jednotlivců ve společnosti. Obvykle je počítána pro přednostu domácnosti (hlavu domácnosti), vzhledem ke specifiku internetového dotazování byla přijata metoda přímého výpočtu přímo pro jednotlivé respondenty. Na aktualizaci ABCDE klasifikace pracovala v posledním roce metodická komise se zástupci výzkumných agentur, reklamních agentur a odborné veřejnosti. Výsledkem je navržení škály A,B,C1,C2,D,E1,E2,E3. Tato škála odpovídá mezinárodnímu standardu potvrzeného sdružením ESOMAR a i algoritmus zařazení jednotlivce odpovídá mezinárodním zvyklostem. ABCDE klasifikace rozčleňuje jednotlivce domácnosti do sociálních kategorií na základě ekonomického postavení (ekonomicky aktivní x neaktivní jednotlivce). Pro ekonomicky aktivní potom rozlišuje podnikatele a zaměstnance. Pozice v zaměstnání potom slouží k další diferenciaci (včetně případného počtu podřízených osob pro vedoucí zaměstnance). Pro všechny vzniklé třídy má na závěrečné zařazení vliv vzdělání zkoumané osoby. Pro ekonomicky neaktivní osoby se na základě standardu ESOMAR nepostupuje dle jejich posledního zaměstnání, ale na základě stupně ekonomické síly měřené prostřednictvím vybavenosti domácnosti, vliv vzdělání se projevuje i zde. Vzhledem k tomu, že mezinárodní postup odpovídá evropským stupňům, vychází při jeho použití horší sociální struktura obyvatel ČR než bylo zvykem pro stávající klasifikaci ABCD, nicméně tato struktura umožňuje provádět srovnání v rámci Evropy. Přesto se komise rozhodla, že pro použití v rámci ČR bude použita upravená škála, která zohlední specifika ČR. Tato upravená škála vzniká z evropského standardu posunutím o jednu nebo dvě třídy výše či níže na základě indexu životního minima domácnosti, ve které zkoumaná osoba žije.

A – Skupina s nejvyšším sociálním statusem ve společnosti daným vysoce prestižním zaměstnáním a zároveň nejvyššími příjmy.

B – Skupina s nadprůměrnými příjmy, obvykle vyšší management a skupina vyšších profesionálů s minimálně středoškolským vzděláním.

C1, C2 – Skupina s průměrným životním standardem a průměrnými příjmy. Jde o skupinu např. malých podnikatelů a živnostníků, techniků, úředníků a nižších odborníků.

D – Skupina s průměrným až mírně podprůměrným životním standardem. Patří sem např. skupina kvalifikovaných manuálních pracovníků.

E1, E2, E3 – Skupina charakterizována podprůměrným životním standardem, kde se nacházejí především neaktivní jednotlivci, tzn. nezaměstnaní, důchodci nebo nekvalifikovaní dělníci apod.

Otázky k ekonomické aktivitě a k zaměstnání:

Tyto otázky (ot.18, 19, 20, 21 a 22) jsou (mimo jiných) použity především ke stanovení ABCDE klasifikace. Na základě odpovědi respondenta na otázku 8 (Ekonomická aktivita) je dále dotazován skupinou specifických otázek. Otázka 8 je tedy použita jako filtr pro kladení dalších otázek. Tedy výše uvedených pět otázek není položeno každému respondentovi. Proto pro možnost tvorby cílových skupin v rámci celé populace je doplněna segmentace jednotlivých odpovědí na tuto otázku o skupinu respondentů, kterým tato příslušná otázka nebyla položena. Tedy například u otázky č. 20 "Podnikatelská činnost" je tato skupina označena "Respondent není podnikatel".