

## SPIR NetMonitor

### Výzkum sociodemografie návštěvníků internetu v České Republice

Název média:

**TOTAL**

Měsíc:

**Červen 2015**

Základní informace	
Velikost internetové populace ČR	6 696 616
Počet respondentů	
Total (za všechna měřená média)	N = 23 250
RU(počet)	6 542 593
Reach(%)	97.70
PV(počet) (od návštěvníků z ČR)	5 908 602 535
PV(počet) (od všech návštěvníků)	6 325 046 224
GRP (%)	88 232.66

**Zdroj: NetMonitor – SPIR – Gemius & Mediaresearch  
Červen 2015**

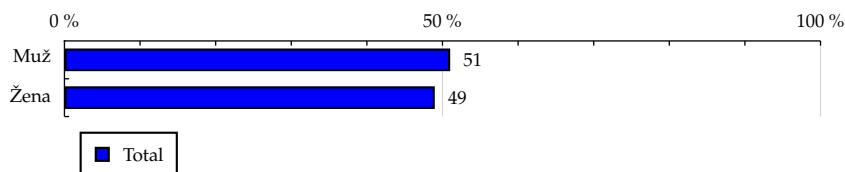
# TOTAL

**Tabulka 1: Pohlaví**

	TOTAL				
	RU (%)	RU (počet)	PV (%)	PV (počet)	TRP (%)
Muž	51.02	3 338 235	52.37	3 094 244 197	90 963.64
Žena	48.98	3 204 358	47.63	2 814 358 337	85 413.30

Zdroj: NetMonitor – SPIR – Gemius & Mediaresearch, Červen 2015

**Graf 1: Pohlaví dle RU(%)**



Zdroj: NetMonitor – SPIR – Gemius & Mediaresearch, Červen 2015

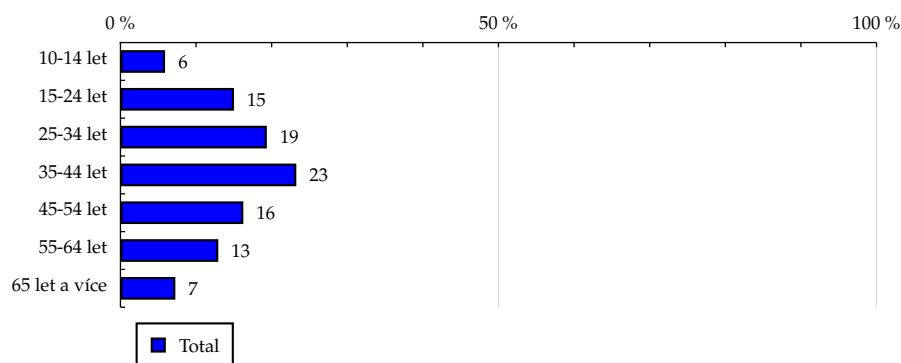
# TOTAL

Tabulka 2: Věk

	TOTAL				
	RU (%)	RU (počet)	PV (%)	PV (počet)	TRP (%)
10-14 let	5.90	386 212	2.19	129 473 796	30 395.82
15-24 let	15.02	982 954	13.36	789 216 808	77 296.29
25-34 let	19.36	1 266 834	17.74	1 048 306 420	81 324.76
35-44 let	23.26	1 521 766	24.99	1 476 540 974	95 619.96
45-54 let	16.25	1 063 039	17.55	1 036 693 126	96 028.97
55-64 let	12.94	846 708	15.83	935 590 960	108 944.47
65 let a více	7.26	475 076	8.34	492 780 450	103 076.10

Zdroj: NetMonitor – SPIR – Gemius & Mediaresearch, Červen 2015

Graf 2: Věk dle RU(%)



Zdroj: NetMonitor – SPIR – Gemius & Mediaresearch, Červen 2015

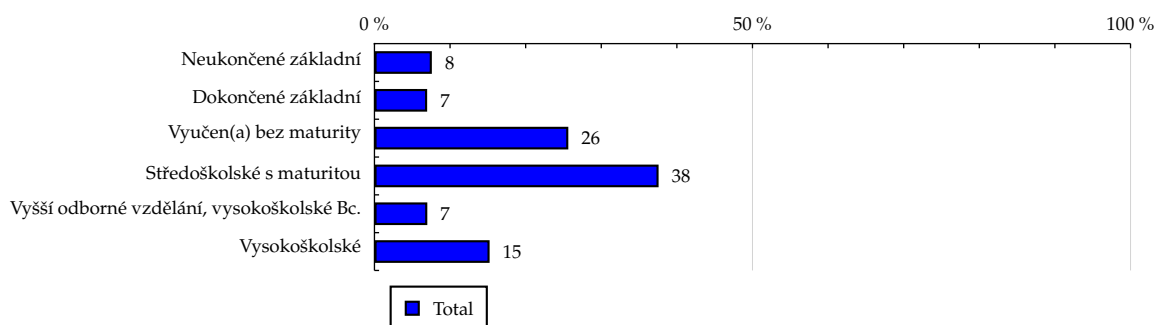
# TOTAL

**Tabulka 3: Nejvyšší dokončené vzdělání**

	TOTAL				
	RU (%)	RU (počet)	PV (%)	PV (počet)	TRP (%)
Neukončené základní	7.59	496 546	3.31	195 672 729	36 221.65
Dokončené základní	6.97	456 276	7.27	429 355 860	88 692.30
Vyučen(a) bez maturity	25.64	1 677 204	27.23	1 609 112 070	94 389.25
Středoškolské s maturitou	37.58	2 458 648	40.09	2 368 925 610	94 684.06
Vyšší odborné vzdělání, vysokoškolské Bc.	6.99	457 405	7.13	421 318 899	91 181.18
Vysokoškolské	15.23	996 512	14.96	884 217 366	88 108.57

Zdroj: NetMonitor – SPIR – Gemius & Mediaresearch, Červen 2015

**Graf 3: Nejvyšší dokončené vzdělání dle RU(%)**

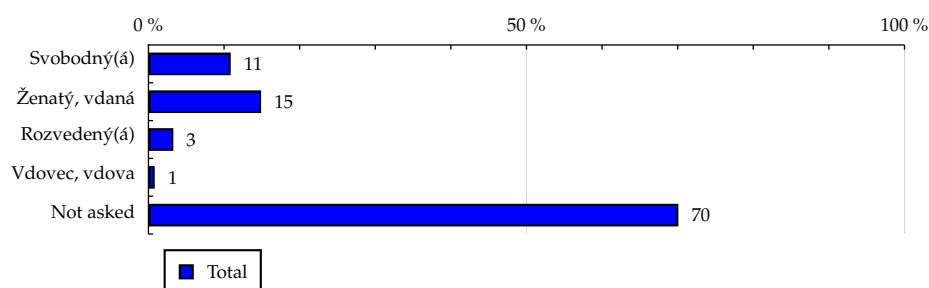


Zdroj: NetMonitor – SPIR – Gemius & Mediaresearch, Červen 2015

**TOTAL**
**Tabulka 4: Rodinný stav**

	TOTAL				
	RU (%)	RU (počet)	PV (%)	PV (počet)	TRP (%)
Svobodný(á)	10.88	712 091	8.86	523 656 693	50 177.33
Ženatý, vdaná	14.90	975 124	13.69	809 014 306	75 155.67
Rozvedený(á)	3.29	215 524	2.98	176 042 163	44 803.06
Vdovec, vdova	0.83	54 418	0.91	53 530 284	59 308.24
Not asked	70.09	4 585 434	73.56	4 346 359 089	106 180.45

Zdroj: NetMonitor – SPIR – Gemius & Mediaresearch, Červen 2015

**Graf 4: Rodinný stav dle RU(%)**


Zdroj: NetMonitor – SPIR – Gemius & Mediaresearch, Červen 2015

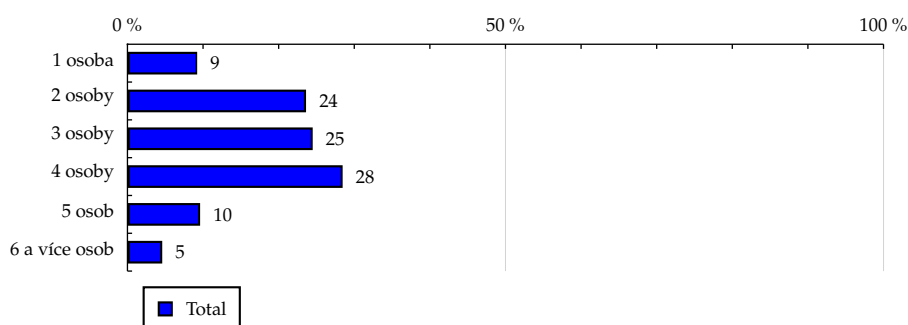
# TOTAL

**Tabulka 5: Počet osob v domácnosti**

	TOTAL				
	RU (%)	RU (počet)	PV (%)	PV (počet)	TRP (%)
1 osoba	9.22	602 927	11.09	655 303 811	74 815.07
2 osoby	23.62	1 545 212	24.04	1 420 265 366	75 107.52
3 osoby	24.50	1 602 635	25.39	1 500 138 126	98 317.84
4 osoby	28.46	1 861 961	26.77	1 581 702 066	95 722.12
5 osob	9.61	628 879	8.90	526 056 212	100 787.96
6 a více osob	4.60	300 977	3.81	225 136 954	98 054.45

Zdroj: NetMonitor – SPIR – Gemius & Mediaresearch, Červen 2015

**Graf 5: Počet osob v domácnosti dle RU(%)**



Zdroj: NetMonitor – SPIR – Gemius & Mediaresearch, Červen 2015

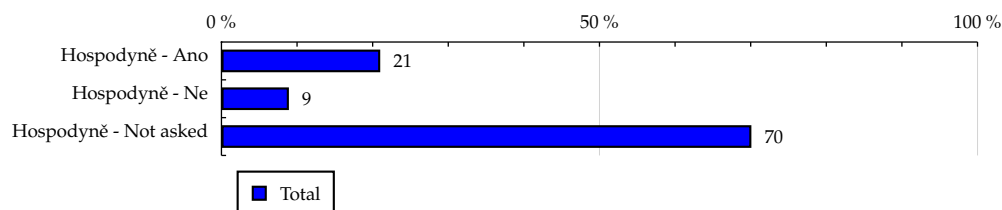
# TOTAL

**Tabulka 6: Hospodyně**

	TOTAL				
	RU (%)	RU (počet)	PV (%)	PV (počet)	TRP (%)
Hospodyně - Ano	21.00	1 373 822	18.99	1 121 766 801	57 511.98
Hospodyně - Ne	8.92	583 337	7.45	440 476 645	67 479.78
Hospodyně - Not asked	70.09	4 585 434	73.56	4 346 359 089	106 180.45

Zdroj: NetMonitor – SPIR – Gemius & Mediaresearch, Červen 2015

**Graf 6: Hospodyně dle RU(%)**



Zdroj: NetMonitor – SPIR – Gemius & Mediaresearch, Červen 2015

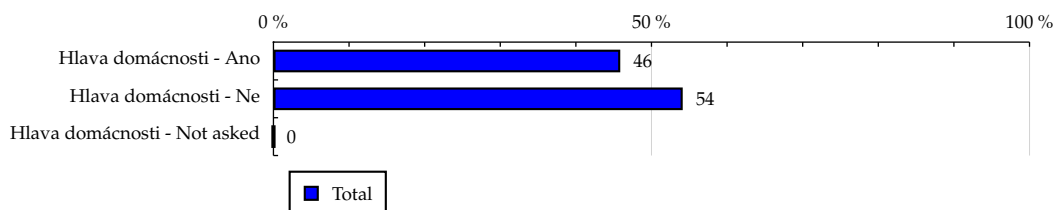
# TOTAL

**Tabulka 7: Hlava domácnosti**

	TOTAL				
	RU (%)	RU (počet)	PV (%)	PV (počet)	TRP (%)
Hlava domácnosti - Ano	45.87	3 001 039	48.94	2 891 413 042	86 769.43
Hlava domácnosti - Ne	54.13	3 541 554	51.06	3 017 189 493	89 681.97
Hlava domácnosti - Not asked	0.00	0	0.00	0	-

Zdroj: NetMonitor – SPIR – Gemius & Mediaresearch, Červen 2015

**Graf 7: Hlava domácnosti dle RU(%)**



Zdroj: NetMonitor – SPIR – Gemius & Mediaresearch, Červen 2015



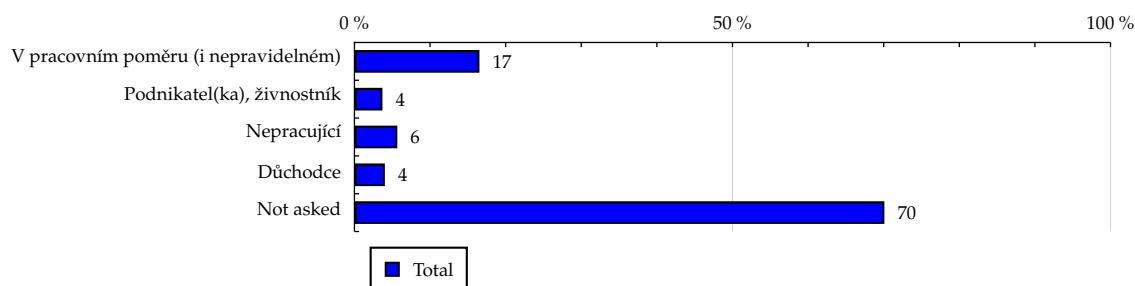
# TOTAL

**Tabulka 8: Ekonomická aktivita**

	TOTAL				
	RU (%)	RU (počet)	PV (%)	PV (počet)	TRP (%)
V pracovním poměru (i nepravidelném)	16.53	1 081 319	13.16	777 585 595	48 739.80
Podnikatel(ka), živnostník	3.70	241 832	3.63	214 707 942	60 911.68
Nepracující	5.67	370 893	5.10	301 316 233	67 653.11
Důchodce	4.02	263 113	4.55	268 633 676	127 926.93
Not asked	70.09	4 585 434	73.56	4 346 359 089	106 180.45

Zdroj: NetMonitor – SPIR – Gemius & Mediaresearch, Červen 2015

**Graf 8: Ekonomická aktivita dle RU(%)**



Zdroj: NetMonitor – SPIR – Gemius & Mediaresearch, Červen 2015

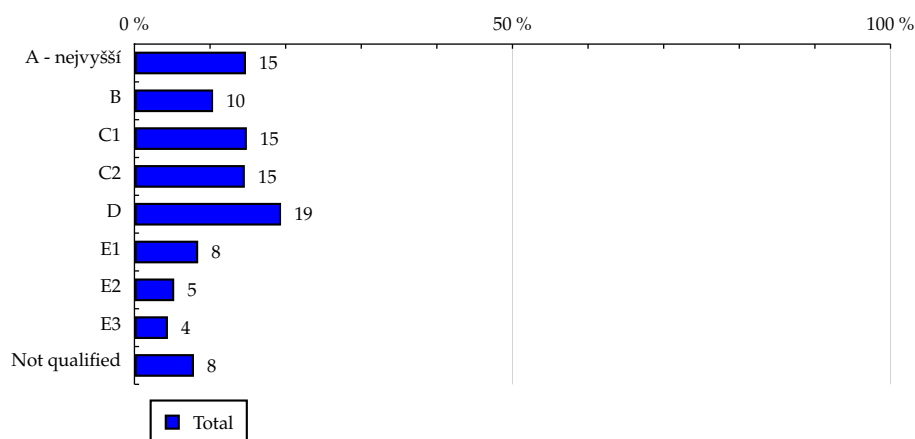
# TOTAL

Tabulka 9: ABCDE národní socioekonomická klasifikace

	TOTAL				
	RU (%)	RU (počet)	PV (%)	PV (počet)	TRP (%)
A - nejvyšší	14.75	965 123	14.58	861 395 390	90 292.41
B	10.40	680 622	12.05	711 805 406	98 052.05
C1	14.87	973 145	15.26	901 729 844	80 674.24
C2	14.60	955 460	15.63	923 713 472	98 675.71
D	19.39	1 268 413	20.25	1 196 417 334	97 383.10
E1	8.43	551 538	9.32	550 483 356	98 336.22
E2	5.26	343 888	5.27	311 230 810	106 040.64
E3	4.43	289 706	4.31	254 492 825	85 678.95
Not qualified	7.87	514 693	3.34	197 334 098	33 795.07

Zdroj: NetMonitor – SPIR – Gemius & Mediaresearch, Červen 2015

Graf 9: ABCDE národní socioekonomická klasifikace dle RU(%)



Zdroj: NetMonitor – SPIR – Gemius & Mediaresearch, Červen 2015

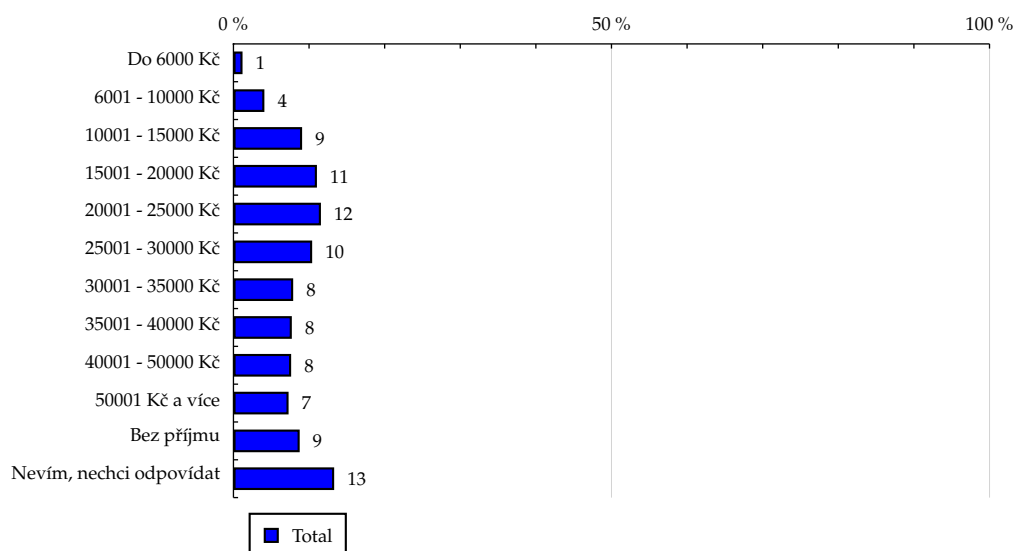
# TOTAL

Tabulka 10: Čistý příjem domácnosti

	TOTAL				
	RU (%)	RU (počet)	PV (%)	PV (počet)	TRP (%)
Do 6000 Kč	1.20	78 377	1.33	78 857 544	80 083.77
6001 - 10000 Kč	4.09	267 732	4.93	291 287 052	107 924.86
10001 - 15000 Kč	9.08	594 109	10.24	605 051 638	134 146.97
15001 - 20000 Kč	11.04	722 228	11.60	685 607 404	85 305.06
20001 - 25000 Kč	11.57	757 069	12.35	729 622 208	101 398.94
25001 - 30000 Kč	10.41	680 861	10.78	636 723 961	79 564.41
30001 - 35000 Kč	7.90	516 831	8.22	485 505 497	75 496.64
35001 - 40000 Kč	7.72	504 777	7.92	467 772 828	90 876.88
40001 - 50000 Kč	7.63	499 141	7.68	453 517 500	84 412.11
50001 Kč a více	7.29	477 218	7.34	433 734 978	96 467.12
Bez příjmu	8.76	572 974	4.10	242 408 344	35 682.38
Nevím, nechci odpovídat	13.32	871 272	13.51	798 513 581	109 440.65

Zdroj: NetMonitor – SPIR – Gemius & Mediaresearch, Červen 2015

Graf 10: Čistý příjem domácnosti dle RU(%)



Zdroj: NetMonitor – SPIR – Gemius & Mediaresearch, Červen 2015

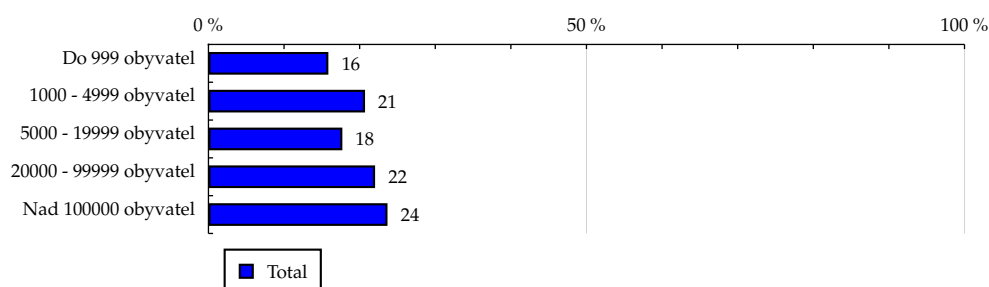
# TOTAL

**Tabulka 11: Velikost místa bydliště**

	TOTAL				
	RU (%)	RU (počet)	PV (%)	PV (počet)	TRP (%)
Do 999 obyvatel	15.86	1 037 921	15.61	922 105 401	86 017.79
1000 - 4999 obyvatel	20.71	1 354 715	20.87	1 233 415 840	89 275.64
5000 - 19999 obyvatel	17.71	1 158 773	16.45	971 750 440	82 528.88
20000 - 99999 obyvatel	22.04	1 442 221	23.03	1 360 842 405	91 508.80
Nad 100000 obyvatel	23.68	1 548 962	24.04	1 420 488 449	89 992.22

Zdroj: NetMonitor – SPIR – Gemius & Mediaresearch, Červen 2015

**Graf 11: Velikost místa bydliště dle RU(%)**



Zdroj: NetMonitor – SPIR – Gemius & Mediaresearch, Červen 2015

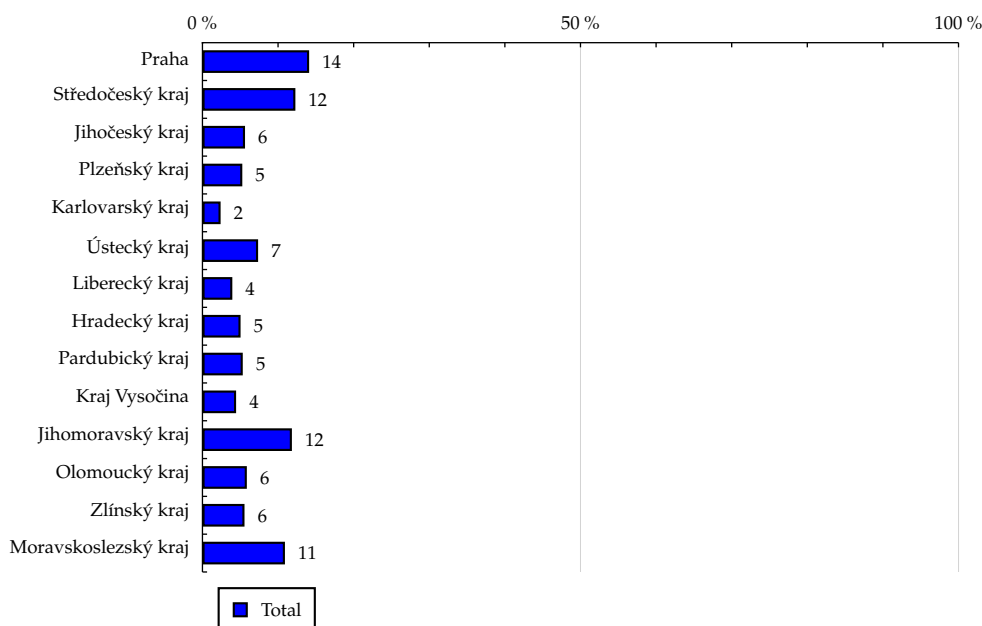
# TOTAL

Tabulka 12: Kraj

	TOTAL				
	RU (%)	RU (počet)	PV (%)	PV (počet)	TRP (%)
Praha	14.11	923 047	13.62	804 511 031	85 307.34
Středočeský kraj	12.29	804 292	11.27	666 063 180	80 818.04
Jihočeský kraj	5.63	368 509	5.44	321 367 023	85 389.55
Plzeňský kraj	5.27	344 657	5.10	301 086 633	83 960.57
Karlovarský kraj	2.40	157 159	2.04	120 674 572	74 898.06
Ústecký kraj	7.36	481 543	6.82	402 941 613	81 886.69
Liberecký kraj	3.95	258 576	3.50	206 966 177	77 536.71
Hradecký kraj	5.04	329 953	5.58	329 895 447	98 016.28
Pardubický kraj	5.33	348 609	5.00	295 595 596	83 758.81
Kraj Vysočina	4.45	290 927	5.63	332 678 246	112 930.33
Jihomoravský kraj	11.83	773 975	12.04	711 280 564	90 519.07
Olomoucký kraj	5.87	384 272	6.76	399 279 651	100 749.72
Zlínský kraj	5.56	363 580	5.46	322 777 666	85 114.47
Moravskoslezský kraj	10.91	713 491	11.74	693 485 136	95 137.87

Zdroj: NetMonitor – SPIR – Gemius & Mediaresearch, Červen 2015

Graf 12: Kraj dle RU(%)



Zdroj: NetMonitor – SPIR – Gemius & Mediaresearch, Červen 2015

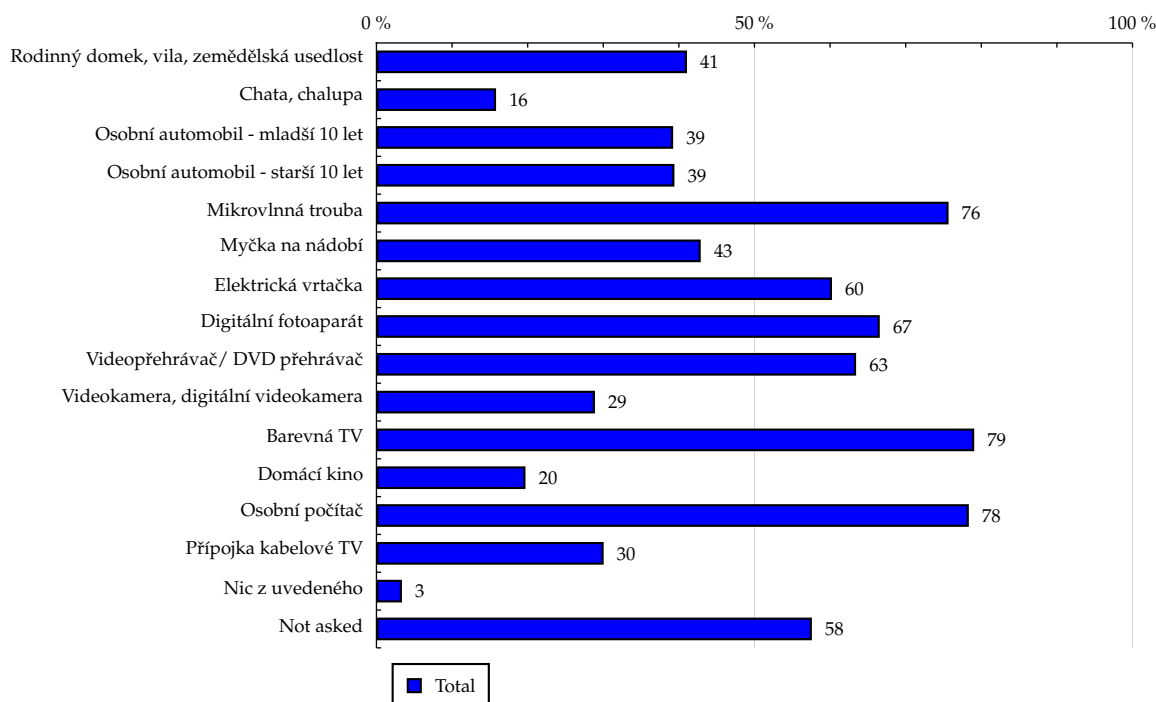
# TOTAL

### Tabulka 13: Vybavenost

	TOTAL				
	RU (%)	RU (počet)	PV (%)	PV (počet)	TRP (%)
Rodinný domek, vila, zemědělská usedlost	41.07	2 687 309	41.90	2 475 895 009	93 283.04
Chata, chalupa	15.82	1 034 809	14.89	879 570 926	78 044.96
Osobní automobil - mladší 10 let	39.24	2 567 447	39.46	2 331 562 635	88 821.68
Osobní automobil - starší 10 let	39.41	2 578 275	40.94	2 419 229 943	88 866.59
Mikrovlnná trouba	75.67	4 950 727	78.77	4 654 159 415	90 691.72
Myčka na nádobí	42.89	2 806 347	42.30	2 499 217 964	88 367.88
Elektrická vrtačka	60.25	3 941 731	61.85	3 654 677 986	87 679.12
Digitální fotoaparát	66.57	4 355 518	69.47	4 104 786 458	85 519.99
Videopřehrávač/ DVD přehrávač	63.44	4 150 676	65.17	3 850 477 656	83 792.14
Videokamera, digitální videokamera	28.90	1 891 031	29.16	1 722 784 481	81 738.32
Barevná TV	79.06	5 172 749	83.01	4 904 616 899	90 081.20
Domácí kino	19.71	1 289 232	19.66	1 161 819 198	75 564.15
Osobní počítač	78.35	5 126 033	81.56	4 819 260 544	88 227.21
Přípojka kabelové TV	30.05	1 965 958	31.37	1 853 544 711	82 642.12
Nic z uvedeného	3.37	220 543	2.85	168 217 449	109 237.04
Not asked	57.59	3 768 004	60.34	3 565 424 132	104 347.87

Zdroj: NetMonitor – SPIR – Gemius & Mediaresearch, Červen 2015

### Graf 13: Vybavenost dle RU(%)



Zdroj: NetMonitor – SPIR – Gemius & Mediaresearch, Červen 2015

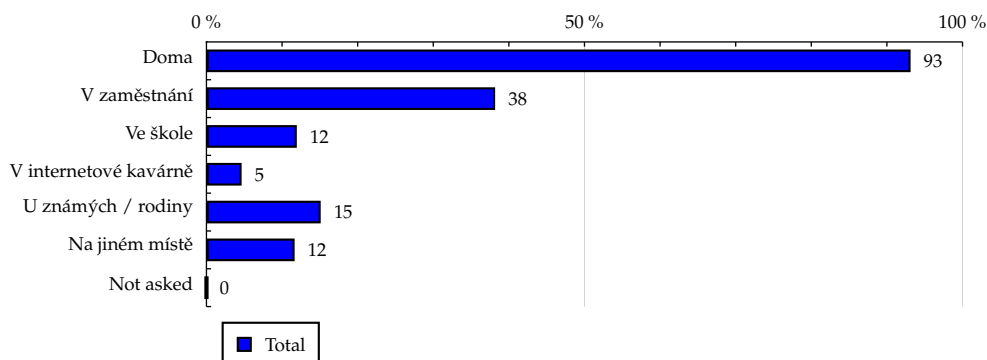
# TOTAL

**Tabulka 14: Všechna místa používání internetu**

	TOTAL				
	RU (%)	RU (počet)	PV (%)	PV (počet)	TRP (%)
Doma	93.13	6 093 222	93.50	5 524 519 966	86 950.13
V zaměstnání	38.18	2 498 018	36.48	2 155 741 823	82 971.42
Ve škole	11.95	781 747	9.54	563 399 397	72 792.76
V internetové kavárně	4.65	304 103	3.59	212 054 619	48 562.59
U známých / rodiny	15.11	988 440	13.67	807 757 268	72 638.13
Na jiném místě	11.66	763 068	9.65	569 937 437	64 692.08
Not asked	0.00	0	0.00	0	-

Zdroj: NetMonitor – SPIR – Gemius & Mediaresearch, Červen 2015

**Graf 14: Všechna místa používání internetu dle RU(%)**



Zdroj: NetMonitor – SPIR – Gemius & Mediaresearch, Červen 2015

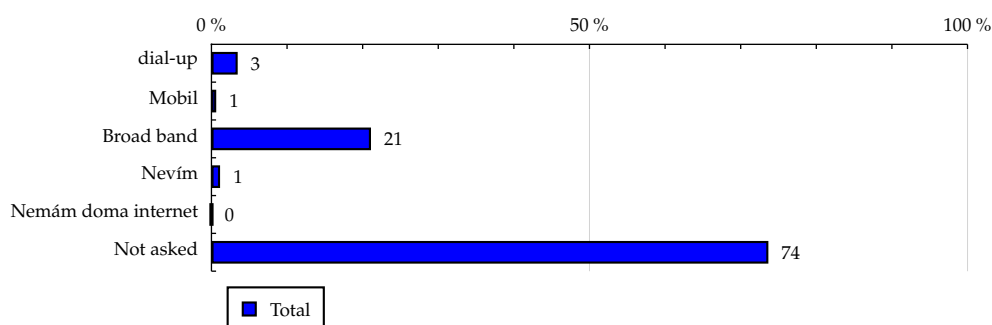
# TOTAL

**Tabulka 15: Způsob připojení doma**

	TOTAL				
	RU (%)	RU (počet)	PV (%)	PV (počet)	TRP (%)
dial-up	3.47	227 079	3.41	201 744 724	93 445.44
Mobil	0.63	41 310	0.85	50 513 295	109 997.35
Broad band	21.10	1 380 552	18.34	1 083 392 247	66 641.98
Nevím	1.14	74 508	1.16	68 519 423	136 624.31
Nemám doma internet	0.00	0	0.00	0	-
Not asked	73.66	4 819 143	76.24	4 504 432 845	94 651.70

Zdroj: NetMonitor – SPIR – Gemius & Mediaresearch, Červen 2015

**Graf 15: Způsob připojení doma dle RU(%)**



Zdroj: NetMonitor – SPIR – Gemius & Mediaresearch, Červen 2015



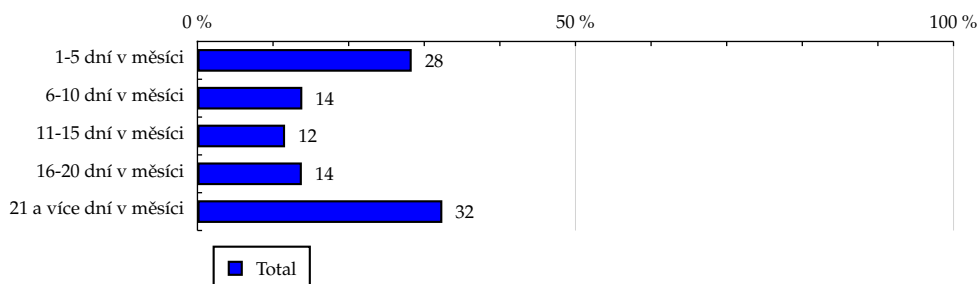
# TOTAL

**Tabulka 16: Měřená četnost užívání internetu (NetMonitor)**

	TOTAL				
	RU (%)	RU (počet)	PV (%)	PV (počet)	TRP (%)
1-5 dní v měsíci	28.34	1 853 939	2.06	121 612 851	6 232.40
6-10 dní v měsíci	13.87	907 770	3.88	229 370 776	20 274.89
11-15 dní v měsíci	11.59	758 114	6.69	395 417 498	58 752.67
16-20 dní v měsíci	13.81	903 336	14.33	846 609 489	100 349.64
21 a více dní v měsíci	32.39	2 119 434	73.04	4 315 591 921	205 765.93

Zdroj: NetMonitor – SPIR – Gemius & Mediaresearch, Červen 2015

**Graf 16: Měřená četnost užívání internetu (NetMonitor) dle RU(%)**



Zdroj: NetMonitor – SPIR – Gemius & Mediaresearch, Červen 2015

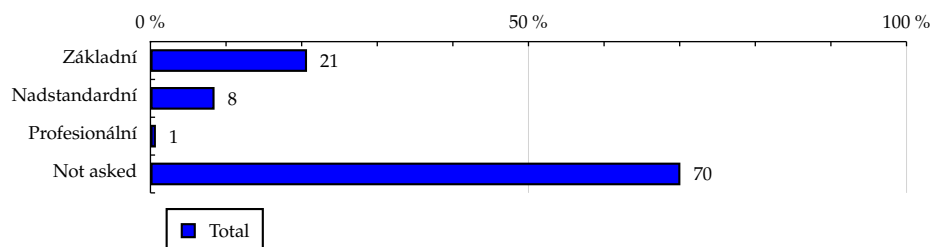
# TOTAL

Tabulka 17: IT znalosti

	TOTAL				
	RU (%)	RU (počet)	PV (%)	PV (počet)	TRP (%)
Základní	20.71	1 354 991	19.41	1 146 695 053	76 621.52
Nadstandardní	8.48	555 025	6.50	383 831 879	36 700.64
Profesionální	0.72	47 142	0.54	31 716 514	52 139.56
Not asked	70.09	4 585 434	73.56	4 346 359 089	106 180.45

Zdroj: NetMonitor – SPIR – Gemius & Mediaresearch, Červen 2015

Graf 17: IT znalosti dle RU(%)



Zdroj: NetMonitor – SPIR – Gemius & Mediaresearch, Červen 2015

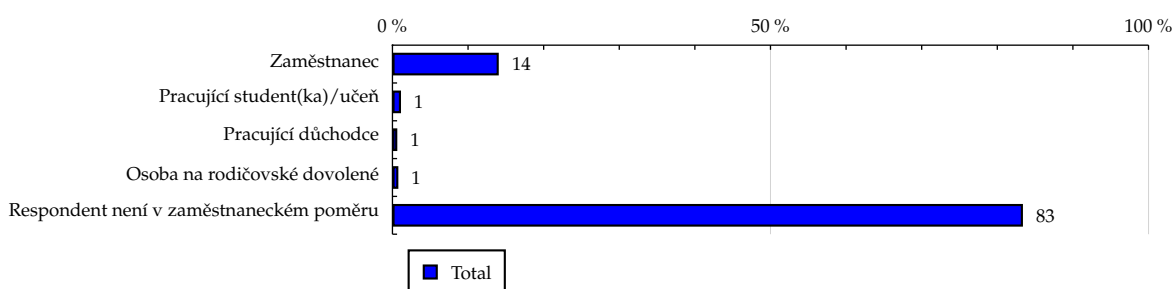
# TOTAL

**Tabulka 18: Ekonomicky aktivní jako**

	TOTAL				
	RU (%)	RU (počet)	PV (%)	PV (počet)	TRP (%)
Zaměstnanec	14.06	919 690	11.50	679 487 277	51 637.08
Pracující student(ka)/učeň	1.13	73 890	0.75	44 091 862	39 375.53
Pracující důchodce	0.64	41 973	0.46	27 081 148	19 105.17
Osoba na rodičovské dovolené	0.78	51 250	0.50	29 823 357	55 914.97
Respondent není v zaměstnaneckém poměru	83.39	5 455 788	86.79	5 128 118 891	101 073.30

Zdroj: NetMonitor – SPIR – Gemius & Mediaresearch, Červen 2015

**Graf 18: Ekonomicky aktivní jako dle RU(%)**



Zdroj: NetMonitor – SPIR – Gemius & Mediaresearch, Červen 2015

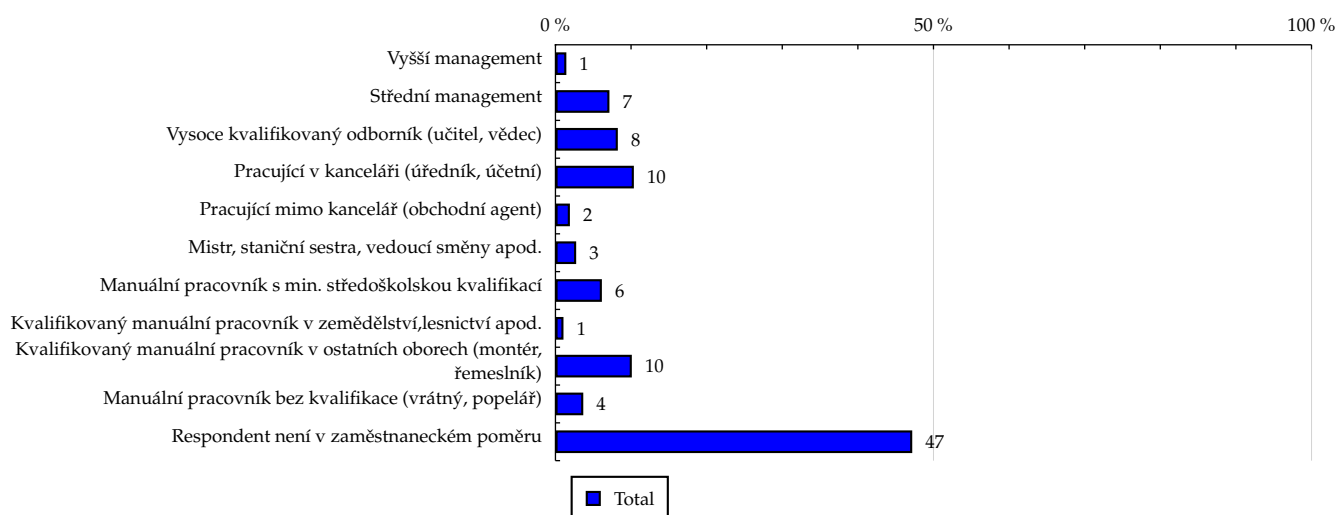
# TOTAL

**Tabulka 19: Charakteristika zaměstnání**

	TOTAL				
	RU (%)	RU (počet)	PV (%)	PV (počet)	TRP (%)
Vyšší management	1.44	93 908	1.17	69 359 170	66 184.58
Střední management	7.14	466 861	6.70	395 858 602	77 052.36
Vysoce kvalifikovaný odborník (učitel, vědec)	8.25	539 515	7.37	435 221 903	93 330.27
Pracující v kanceláři (úředník, účetní)	10.37	678 170	10.58	625 300 549	78 963.27
Pracující mimo kancelář (obchodní agent)	1.91	124 866	1.79	105 850 811	88 140.42
Mistr, staniční sestra, vedoucí směny apod.	2.74	179 425	2.17	128 166 587	81 971.23
Manuální pracovník s min. středoškolskou kvalifikací	6.14	401 471	5.55	327 982 752	60 601.15
Kvalifikovaný manuální pracovník v zemědělství, lesnictví apod.	1.06	69 431	1.22	72 314 718	128 559.31
Kvalifikovaný manuální pracovník v ostatních oborech (montér, řemeslník)	10.10	660 762	9.91	585 460 506	84 388.24
Manuální pracovník bez kvalifikace (vrátný, popelář)	3.68	240 913	3.65	215 717 083	52 804.78
Respondent není v zaměstnaneckém poměru	47.19	3 087 266	49.88	2 947 369 853	103 647.36

Zdroj: NetMonitor – SPIR – Gemius & Mediaresearch, Červen 2015

**Graf 19: Charakteristika zaměstnání dle RU(%)**



Zdroj: NetMonitor – SPIR – Gemius & Mediaresearch, Červen 2015

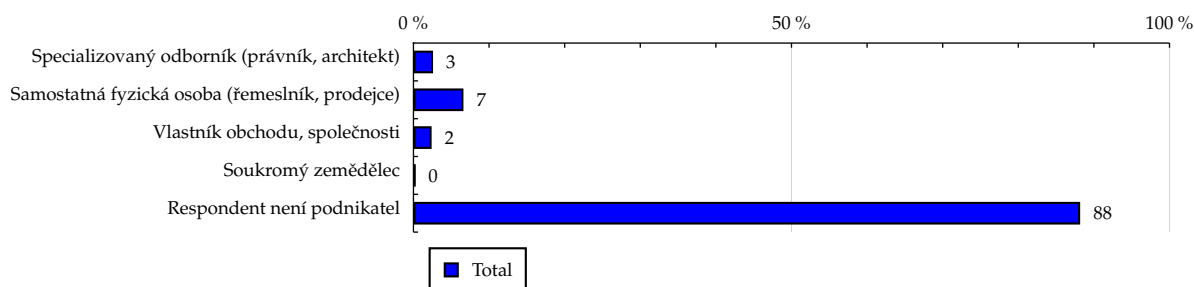
# TOTAL

**Tabulka 20: Podnikatelská činnost**

	TOTAL				
	RU (%)	RU (počet)	PV (%)	PV (počet)	TRP (%)
Specializovaný odborník (právník, architekt)	2.59	169 438	2.42	143 109 602	52 037.42
Samostatná fyzická osoba (řemeslník, prodejce)	6.61	432 310	7.08	418 326 262	76 019.02
Vlastník obchodu, společnosti	2.40	157 142	2.53	149 777 504	95 553.16
Soukromý zemědělec	0.23	14 741	0.30	17 837 950	686 432.73
Respondent není podnikatel	88.18	5 768 962	87.66	5 179 551 217	90 678.97

Zdroj: NetMonitor – SPIR – Gemius & Mediaresearch, Červen 2015

**Graf 20: Podnikatelská činnost dle RU(%)**



Zdroj: NetMonitor – SPIR – Gemius & Mediaresearch, Červen 2015

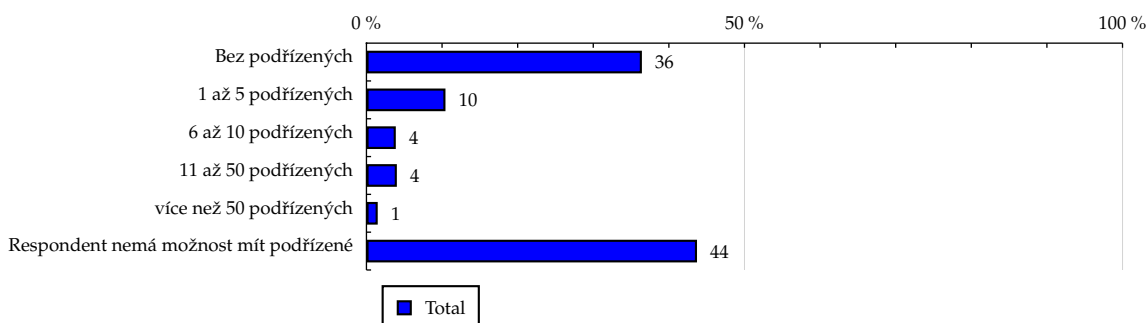
# TOTAL

**Tabulka 21: Počet podřízených**

	TOTAL				
	RU (%)	RU (počet)	PV (%)	PV (počet)	TRP (%)
Bez podřízených	36.43	2 383 699	37.98	2 244 010 240	85 071.11
1 až 5 podřízených	10.45	683 920	10.09	596 403 887	57 808.11
6 až 10 podřízených	3.88	253 739	3.60	212 476 343	64 664.70
11 až 50 podřízených	4.02	263 224	3.30	195 209 875	67 511.48
více než 50 podřízených	1.49	97 592	1.28	75 680 925	76 977.44
Respondent nemá možnost mít podřízené	43.72	2 860 417	43.75	2 584 821 264	111 845.36

Zdroj: NetMonitor – SPIR – Gemius & Mediaresearch, Červen 2015

**Graf 21: Počet podřízených dle RU(%)**



Zdroj: NetMonitor – SPIR – Gemius & Mediaresearch, Červen 2015

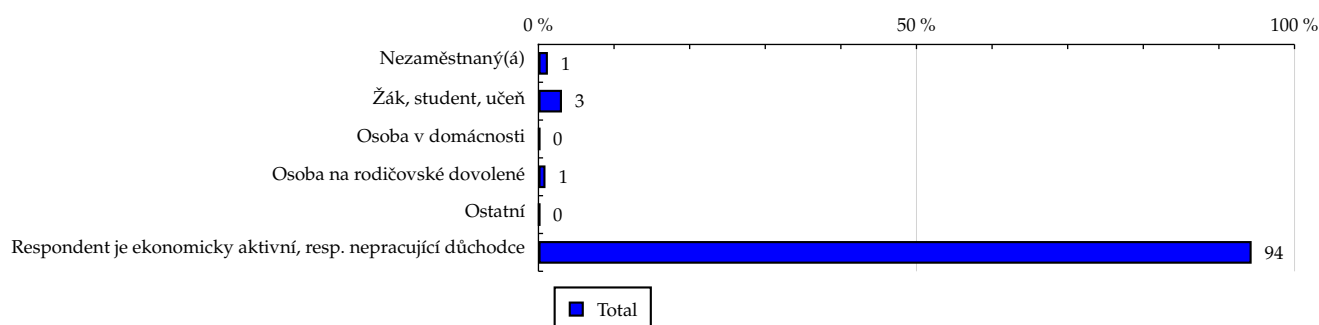
# TOTAL

**Tabulka 22: Ekonomicky neaktivní jako**

	TOTAL				
	RU (%)	RU (počet)	PV (%)	PV (počet)	TRP (%)
Nezaměstnaný(á)	1.25	81 558	1.53	90 571 072	62 057.65
Žák, student, učeň	3.11	203 486	2.26	133 507 122	58 338.32
Osoba v domácnosti	0.20	12 911	0.20	11 583 244	136 804.76
Osoba na rodičovské dovolené	0.93	60 752	0.83	48 950 463	91 874.19
Ostatní	0.19	12 185	0.28	16 704 332	186 528.24
Respondent je ekonomicky aktivní, resp. nepracující důchodce	94.33	6 171 700	94.90	5 607 286 302	89 700.55

Zdroj: NetMonitor – SPIR – Gemius & Mediaresearch, Červen 2015

**Graf 22: Ekonomicky neaktivní jako dle RU(%)**



Zdroj: NetMonitor – SPIR – Gemius & Mediaresearch, Červen 2015

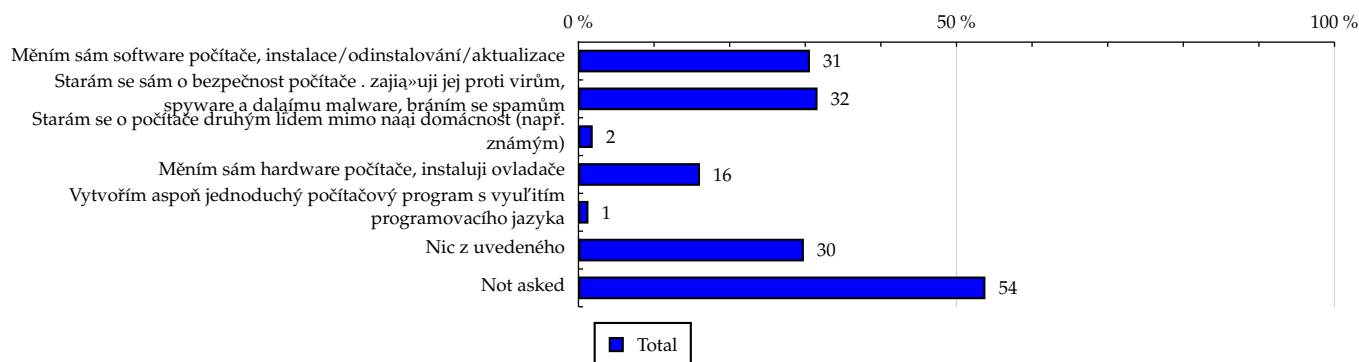
# TOTAL

**Tabulka 23: Činnost respondenta na počítači**

	TOTAL				
	RU (%)	RU (počet)	PV (%)	PV (počet)	TRP (%)
Měním sám software počítače, instalace/odinstalování/aktualizace	30.62	2 003 053	29.19	1 724 738 312	64 908.41
Starám se sám o bezpečnost počítače . zajišťuji jej proti virům, spyware a dalším malware, bráním se spamům	31.62	2 068 461	30.83	1 821 821 647	50 186.31
Starám se o počítače druhým lidem mimo naši domácnost (např. známým)	1.89	123 906	1.49	88 265 838	56 066.73
Měním sám hardware počítače, instaluji ovladače	16.08	1 051 900	15.17	896 435 771	54 713.90
Vytvořím aspoň jednoduchý počítačový program s využitím programovacího jazyka	1.32	86 488	1.10	65 009 376	109 458.24
Nic z uvedeného	29.82	1 950 713	31.08	1 836 285 851	168 032.97
Not asked	53.83	3 521 573	53.78	3 177 685 122	74 541.34

Zdroj: NetMonitor – SPIR – Gemius & Mediaresearch, Červen 2015

**Graf 23: Činnost respondenta na počítači dle RU(%)**



Zdroj: NetMonitor – SPIR – Gemius & Mediaresearch, Červen 2015



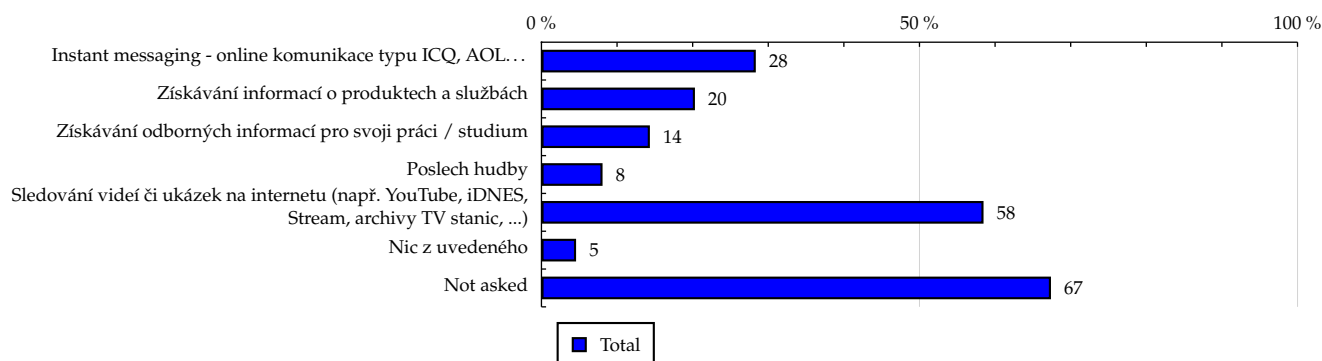
# TOTAL

**Tabulka 24: Pravidelné aktivity na internetu**

	TOTAL				
	RU (%)	RU (počet)	PV (%)	PV (počet)	TRP (%)
Instant messaging - online komunikace typu ICQ, AOL...	28.35	1 855 002	25.53	1 508 333 807	67 265.02
Získávání informací o produktech a službách	20.30	1 327 905	18.59	1 098 161 334	109 446.74
Získávání odborných informací pro svoji práci / studium	14.34	937 922	12.41	733 082 637	106 447.79
Poslech hudby	8.08	528 873	6.74	398 088 583	86 620.09
Sledování videí či ukázek na internetu (např. YouTube, iDNES, Stream, archivy TV stanic, ...)	58.47	3 825 691	60.24	3 559 525 363	79 872.65
Nic z uvedeného	4.58	299 377	4.39	259 217 715	197 611.13
Not asked	67.39	4 408 834	70.27	4 151 971 627	81 104.47

Zdroj: NetMonitor – SPIR – Gemius & Mediaresearch, Červen 2015

**Graf 24: Pravidelné aktivity na internetu dle RU(%)**



Zdroj: NetMonitor – SPIR – Gemius & Mediaresearch, Červen 2015

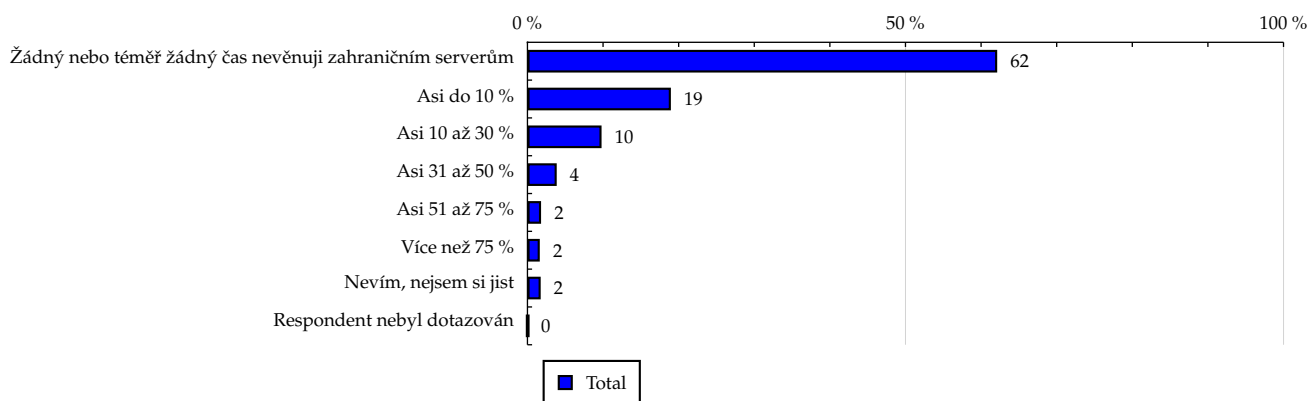
## TOTAL

Tabulka 25: Čas trávený na zahraničních serverech v cizích jazycích vyjma slovenštiny

	TOTAL				
	RU (%)	RU (počet)	PV (%)	PV (počet)	TRP (%)
Žádný nebo téměř žádný čas nevěnuji zahraničním serverům	62.13	4 064 716	67.91	4 012 603 659	156 547.52
Asi do 10 %	18.97	1 240 971	17.61	1 040 662 724	54 783.89
Asi 10 až 30 %	9.80	641 316	8.41	496 627 474	47 170.00
Asi 31 až 50 %	3.87	252 943	2.94	173 477 267	32 636.96
Asi 51 až 75 %	1.80	117 690	1.15	67 693 316	33 437.51
Více než 75 %	1.63	106 903	1.12	65 977 388	49 647.16
Nevím, nejsem si jist	1.75	114 286	0.86	50 701 138	18 073.29
Respondent nebyl dotazován	0.06	3 765	0.01	859 569	2 558.28

Zdroj: NetMonitor – SPIR – Gemius & Mediaresearch, Červen 2015

Graf 25: Čas trávený na zahraničních serverech v cizích jazycích vyjma slovenštiny dle RU(%)



Zdroj: NetMonitor – SPIR – Gemius & Mediaresearch, Červen 2015

## LEGENDA

Níže uváděný pojem "cílová skupina" (daná cílová skupina, vybraná cílová skupina, vybraná CS) je zde používán ve smyslu cílová skupina uvedená v řádku tabulky (resp. sloupci grafu) daného socio-demografického ukazatele, tj. např. cílová skupina "ženy", "Liberecký kraj", "Důchodce" apod. Cílová skupina Všichni je definována jako Osoby ve věku 10+ let, které alespoň jednou v posledním měsíci navštívily internet.

## MÉDIUM:

**RU(počet)** – počet návštěvníků (reálných uživatelů) vybraného média z příslušné cílové skupiny

**RU(%)** – složení návštěvníků

Informace o profilu návštěvníků vybraného média – v podobě procentuálního rozložení uživatelů internetu (dle Reache) mezi jednotlivé cílové skupiny.

$RU(\%) = RU(\text{počet})(\text{médium})(\text{vybraná CS}) / RU(\text{počet})(\text{médium})(\text{CS všichni}) * 100$

**Reach(%)** – poměr počtu návštěvníků média z příslušné cílové skupiny ku velikosti této cílové skupiny

$Reach(\%)(\text{CS}) = RU(\text{počet})(\text{médium})(\text{CS}) / \text{velikost CS}(\text{počet}) * 100$

**PV(počet)** – počet zobrazení (page views) generovaných na médiu uživateli z příslušné cílové skupiny

**PV(%)** – složení zobrazení (page views)

Informace o profilu návštěvníků vybraného média – v podobě procentuálního rozložení uživatelů internetu (dle zobrazení (page views)) mezi jednotlivé cílové skupiny.

$PV(\%) = PV(\text{počet})(\text{médium})(\text{vybraná CS}) / PV(\text{počet})(\text{médium})(\text{CS všichni}) * 100$

**TRP(%)** – Target Rating Points

Hrubý zásah dané cílové skupiny na vybraném médiu.

$TRP(\%) = PV(\text{počet})(\text{médium}) / \text{velikost CS}(\text{počet}) * 100$

(obdobně je definován ukazatel GRP(%) Gross Rating Points, pouze jako cílová skupina je brána celá populace, cílová skupina "Všichni")

**Afinita(%)** – afinita reache

Koeficient vyjadřující vztah návštěvnosti vybraného média k návštěvnosti všech měřených médií.

$Afinita(\%) = Reach(\%)(\text{médium})(\text{vybraná CS}) / Reach(\%)(\text{médium})(\text{CS všichni})$

## TOTAL:

**Total RU(počet)** – počet návštěvníků (reálných uživatelů) všech měřených médií z příslušné cílové skupiny

**Total RU(%)** – složení návštěvníků, tj. informace o profilu Reache celkem pro všechna měřená média

Informace o profilu návštěvníků všech měřených médií – v podobě procentuálního rozložení uživatelů internetu (dle Reache) mezi jednotlivé cílové skupiny.

$RU(\%) = RU(\text{počet})(\text{všechna média})(\text{vybraná CS}) / RU(\text{počet})(\text{všechna média})(\text{CS všichni}) * 100$

**Total PV(počet)** – počet zobrazení (page views) generovaných na všech měřených médiích uživateli z příslušné cílové skupiny

**Total PV(%)** – složení zobrazení, tj. informace o profilu zobrazení (page views) celkem pro všechna měřená média

Informace o profilu návštěvníků všech měřených médií – v podobě procentuálního rozložení uživatelů internetu (dle zobrazení (page views)) mezi jednotlivé cílové skupiny.

$PV(\%) = PV(\text{počet})(\text{všechna média})(\text{vybraná CS}) / PV(\text{počet})(\text{všechna média})(\text{CS všichni}) * 100$

## Otázka IT znalosti

**Základní** – osoby, které deklarují základní znalosti práce s počítačem a internetem. (např. psaní základních textů, ukládání souborů, elektronická pošta, prohlížení www stránek apod.)

**Nadstandardní** – osoby, které deklarují užívání počítače a internetu na nadstandardní úrovni. (např. využívání matematických funkcí v tabulkovém procesoru, tvorba grafických prezentací, práce s vyhledávači, databáze na uživatelské úrovni apod.)

**Profesionální** – osoby, které se profesionálně věnují IT, technologiím apod. (např. programátorská nebo administrátorská činnost)

## ABCDE klasifikace

ABCDE klasifikace umožňuje posuzování sociálního a ekonomického postavení jednotlivců ve společnosti. Obvykle je počítána pro přednostu domácnosti (hlavu domácnosti), vzhledem ke specifiku internetového dotazování byla přijata metoda přímého výpočtu přímo pro jednotlivé respondenty. Na aktualizaci ABCDE klasifikace pracovala v posledním roce metodická komise se zástupci výzkumných agentur, reklamních agentur a odborné veřejnosti. Výsledkem je navržení škály A,B,C1,C2,D,E1,E2,E3. Tato škála odpovídá mezinárodnímu standardu potvrzeného sdružením ESOMAR a i algoritmus zařazení jednotlivce odpovídá mezinárodním zvyklostem. ABCDE klasifikace rozčleňuje jednotlivce domácnosti do sociálních kategorií na základě ekonomického postavení (ekonomicky aktivní x neaktivní jednotlivce). Pro ekonomicky aktivní potom rozlišuje podnikatele a zaměstnance. Pozice v zaměstnání potom slouží k další diferenciaci (včetně případného počtu podřízených osob pro vedoucí zaměstnance). Pro všechny vzniklé třídy má na závěrečné zařazení vliv vzdělání zkoumané osoby. Pro ekonomicky neaktivní osoby se na základě standardu ESOMAR nepostupuje dle jejich posledního zaměstnání, ale na základě stupně ekonomické síly měřené prostřednictvím vybavenosti domácnosti, vliv vzdělání se projevuje i zde. Vzhledem k tomu, že mezinárodní postup odpovídá evropským stupňům, vychází při jeho použití horší sociální struktura obyvatel ČR než bylo zvykem pro stávající klasifikaci ABCD, nicméně tato struktura umožňuje provádět srovnání v rámci Evropy. Přesto se komise rozhodla, že pro použití v rámci ČR bude použita upravená škála, která zohlední specifika ČR. Tato upravená škála vzniká z evropského standardu posunutím o jednu nebo dvě třídy výše či níže na základě indexu životního minima domácnosti, ve které zkoumaná osoba žije.

A – Skupina s nejvyšším sociálním statutem ve společnosti daným vysoce prestižním zaměstnáním a zároveň nejvyššími příjmy.

B – Skupina s nadprůměrnými příjmy, obvykle vyšší management a skupina vyšších profesionálů s minimálně středoškolským vzděláním.

C1, C2 – Skupina s průměrným životním standardem a průměrnými příjmy. Jde o skupinu např. malých podnikatelů a živnostníků, techniků, úředníků a nižších odborníků.

D – Skupina s průměrným až mírně podprůměrným životním standardem. Patří sem např. skupina kvalifikovaných manuálních pracovníků.

E1, E2, E3 – Skupina charakterizována podprůměrným životním standardem, kde se nacházejí především neaktivní jednotlivci, tzn. nezaměstnaní, důchodci nebo nekvalifikovaní dělníci apod.

### Otázky k ekonomické aktivitě a k zaměstnání:

Tyto otázky (ot.18, 19, 20, 21 a 22) jsou (mimo jiných) použity především ke stanovení ABCDE klasifikace. Na základě odpovědi respondenta na otázku 8 (Ekonomická aktivita) je dále dotazován skupinou specifických otázek. Otázka 8 je tedy použita jako filtr pro kladení dalších otázek. Tedy výše uvedených pět otázek není položeno každému respondentovi. Proto pro možnost tvorby cílových skupin v rámci celé populace je doplněna segmentace jednotlivých odpovědí na tuto otázku o skupinu respondentů, kterým tato příslušná otázka nebyla položena. Tedy například u otázky č. 20 "Podnikatelská činnost" je tato skupina označena "Respondent není podnikatel".