

SPIR NetMonitor

Výzkum sociodemografie návštěvníků internetu v České Republice

Název média:

TOTAL

Měsíc:

Květen 2015

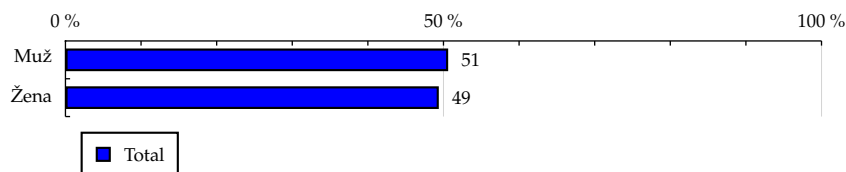
Základní informace	
Velikost internetové populace ČR	6 827 119
Počet respondentů	
Total (za všechna měřená média)	N = 15 000
RU(počet)	6 670 094
Reach(%)	97.70
PV(počet) (od návštěvníků z ČR)	7 584 946 215
PV(počet) (od všech návštěvníků)	8 140 693 356
GRP (%)	111 100.25

**Zdroj: NetMonitor – SPIR – Gemius & Mediaresearch
Květen 2015**

TOTAL
Tabulka 1: Pohlaví

	TOTAL				
	RU (%)	RU (počet)	PV (%)	PV (počet)	TRP (%)
Muž	50.62	3 376 494	49.42	3 748 365 457	108 087.75
Žena	49.38	3 293 600	50.58	3 836 580 759	114 210.19

Zdroj: NetMonitor – SPIR – Gemius & Mediaresearch, Květen 2015

Graf 1: Pohlaví dle RU(%)


Zdroj: NetMonitor – SPIR – Gemius & Mediaresearch, Květen 2015

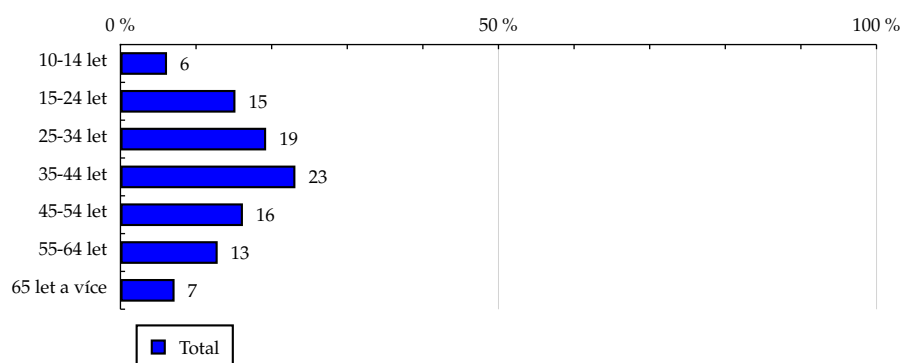
TOTAL

Tabulka 2: Věk

	TOTAL				
	RU (%)	RU (počet)	PV (%)	PV (počet)	TRP (%)
10-14 let	6.16	410 714	2.18	165 585 331	38 130.01
15-24 let	15.21	1 014 444	14.86	1 126 920 963	108 261.23
25-34 let	19.27	1 285 481	18.22	1 381 999 393	105 162.47
35-44 let	23.14	1 543 482	23.80	1 804 887 423	114 649.36
45-54 let	16.20	1 080 508	18.61	1 411 238 632	128 223.70
55-64 let	12.86	857 714	14.76	1 119 344 984	127 851.01
65 let a více	7.16	477 749	7.58	574 969 490	117 969.46

Zdroj: NetMonitor – SPIR – Gemius & Mediaresearch, Květen 2015

Graf 2: Věk dle RU(%)



Zdroj: NetMonitor – SPIR – Gemius & Mediaresearch, Květen 2015

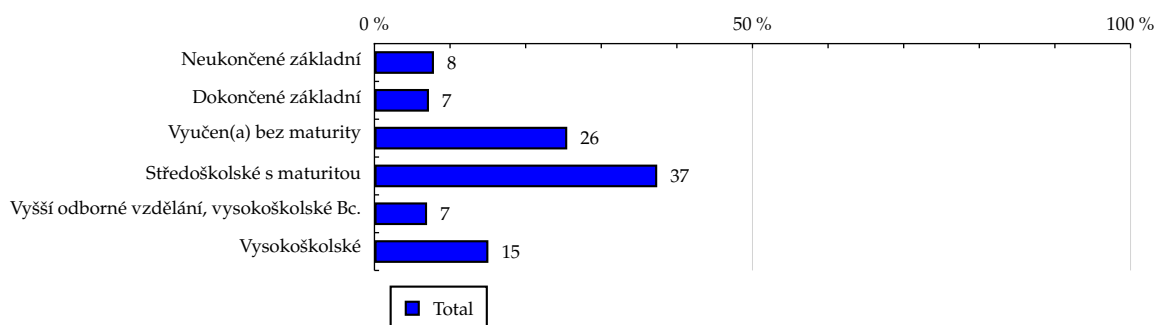
TOTAL

Tabulka 3: Nejvyšší dokončené vzdělání

	TOTAL				
	RU (%)	RU (počet)	PV (%)	PV (počet)	TRP (%)
Neukončené základní	7.87	524 656	3.37	255 822 178	46 453.31
Dokončené základní	7.21	480 600	6.80	515 399 661	104 430.44
Vyučen(a) bez maturity	25.50	1 700 654	27.60	2 093 521 436	120 456.44
Středoškolské s maturitou	37.40	2 494 948	41.86	3 175 318 809	124 488.10
Vyšší odborné vzdělání, vysokoškolské Bc.	6.96	464 233	7.49	568 330 339	120 646.32
Vysokoškolské	15.07	1 005 002	12.87	976 553 792	95 449.15

Zdroj: NetMonitor – SPIR – Gemius & Mediaresearch, Květen 2015

Graf 3: Nejvyšší dokončené vzdělání dle RU(%)



Zdroj: NetMonitor – SPIR – Gemius & Mediaresearch, Květen 2015

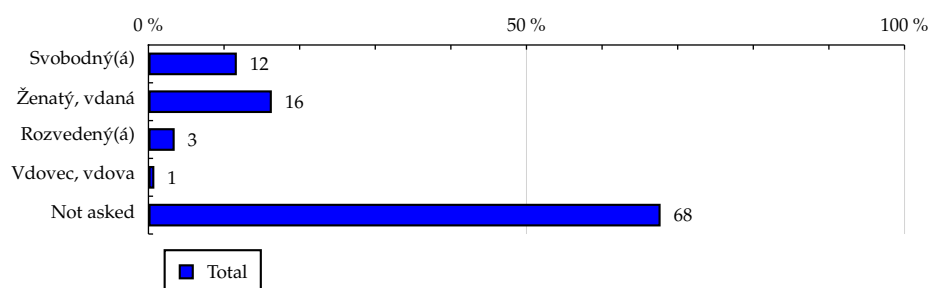
TOTAL

Tabulka 4: Rodinný stav

	TOTAL				
	RU (%)	RU (počet)	PV (%)	PV (počet)	TRP (%)
Svobodný(á)	11.69	779 531	9.38	711 128 455	65 100.73
Ženatý, vdaná	16.32	1 088 282	15.61	1 183 885 229	96 378.53
Rozvedený(á)	3.47	231 385	3.32	251 500 180	58 621.83
Vdovec, vdova	0.78	52 292	0.76	57 625 916	57 275.64
Not asked	67.74	4 518 602	70.94	5 380 806 434	135 306.12

Zdroj: NetMonitor – SPIR – Gemius & Mediaresearch, Květen 2015

Graf 4: Rodinný stav dle RU(%)



Zdroj: NetMonitor – SPIR – Gemius & Mediaresearch, Květen 2015

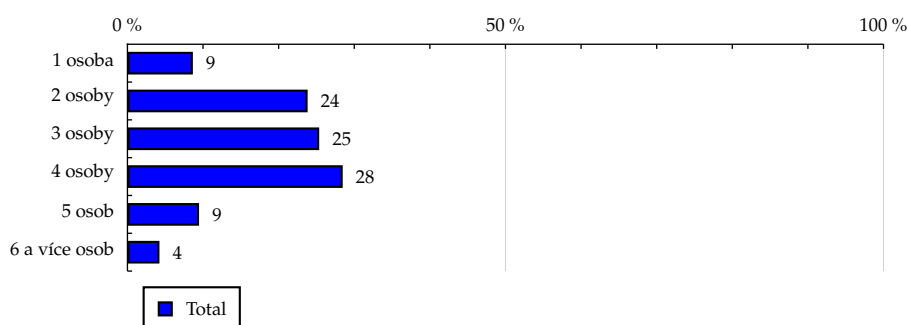
TOTAL

Tabulka 5: Počet osob v domácnosti

	TOTAL				
	RU (%)	RU (počet)	PV (%)	PV (počet)	TRP (%)
1 osoba	8.65	577 147	10.04	761 475 424	94 325.32
2 osoby	23.83	1 589 522	25.16	1 908 060 178	102 705.65
3 osoby	25.36	1 691 303	26.93	2 042 589 278	128 234.39
4 osoby	28.47	1 898 676	25.03	1 898 507 699	107 419.31
5 osob	9.47	631 549	8.80	667 458 099	119 179.82
6 a více osob	4.23	281 896	4.05	306 855 538	126 926.46

Zdroj: NetMonitor – SPIR – Gemius & Mediaresearch, Květen 2015

Graf 5: Počet osob v domácnosti dle RU(%)

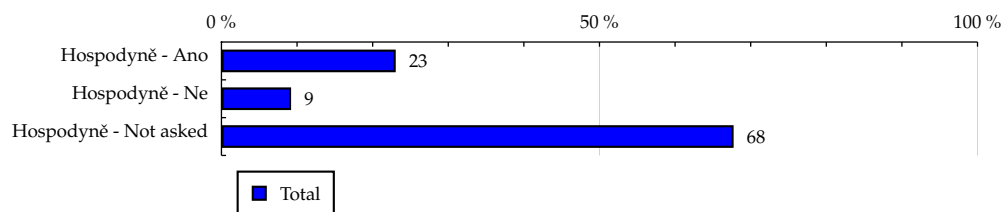


Zdroj: NetMonitor – SPIR – Gemius & Mediaresearch, Květen 2015

TOTAL
Tabulka 6: Hospodyně

	TOTAL				
	RU (%)	RU (počet)	PV (%)	PV (počet)	TRP (%)
Hospodyně - Ano	23.05	1 537 504	21.62	1 640 142 195	76 551.22
Hospodyně - Ne	9.21	613 987	7.44	563 997 586	79 681.84
Hospodyně - Not asked	67.74	4 518 602	70.94	5 380 806 434	135 306.12

Zdroj: NetMonitor – SPIR – Gemius & Mediaresearch, Květen 2015

Graf 6: Hospodyně dle RU(%)


Zdroj: NetMonitor – SPIR – Gemius & Mediaresearch, Květen 2015

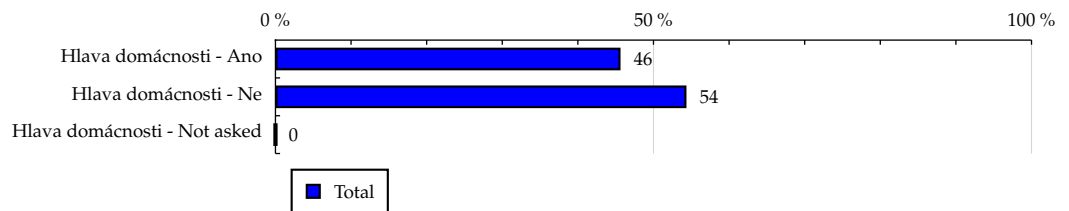
TOTAL

Tabulka 7: Hlava domácnosti

	TOTAL				
	RU (%)	RU (počet)	PV (%)	PV (počet)	TRP (%)
Hlava domácnosti - Ano	45.64	3 044 308	48.99	3 716 136 794	109 283.28
Hlava domácnosti - Ne	54.36	3 625 786	51.01	3 868 809 422	112 903.33
Hlava domácnosti - Not asked	0.00	0	0.00	0	-

Zdroj: NetMonitor – SPIR – Gemius & Mediaresearch, Květen 2015

Graf 7: Hlava domácnosti dle RU(%)



Zdroj: NetMonitor – SPIR – Gemius & Mediaresearch, Květen 2015

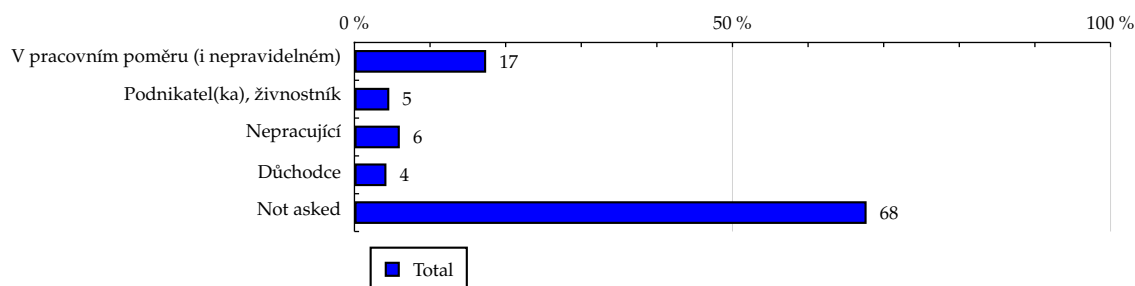
TOTAL

Tabulka 8: Ekonomická aktivita

	TOTAL				
	RU (%)	RU (počet)	PV (%)	PV (počet)	TRP (%)
V pracovním poměru (i nepravidelném)	17.42	1 161 654	15.26	1 157 135 993	67 732.74
Podnikatel(ka), živnostník	4.61	307 624	4.22	320 361 675	77 522.86
Nepracující	6.00	400 052	5.02	380 405 124	77 795.76
Důchodce	4.23	282 160	4.56	346 236 989	144 420.70
Not asked	67.74	4 518 602	70.94	5 380 806 434	135 306.12

Zdroj: NetMonitor – SPIR – Gemius & Mediaresearch, Květen 2015

Graf 8: Ekonomická aktivita dle RU(%)



Zdroj: NetMonitor – SPIR – Gemius & Mediaresearch, Květen 2015

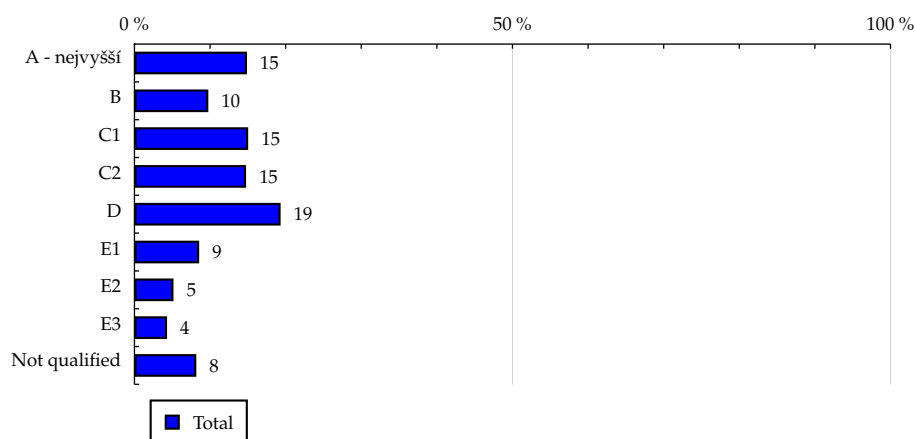
TOTAL

Tabulka 9: ABCDE národní socioekonomická klasifikace

	TOTAL				
	RU (%)	RU (počet)	PV (%)	PV (počet)	TRP (%)
A - nejvyšší	14.88	992 771	14.30	1 084 290 652	102 840.76
B	9.77	651 861	10.56	801 207 495	106 682.75
C1	15.04	1 003 225	15.70	1 191 002 890	120 940.56
C2	14.76	984 533	16.42	1 245 412 511	118 133.01
D	19.33	1 289 384	19.20	1 456 362 369	116 383.04
E1	8.56	571 057	9.60	727 799 032	124 911.43
E2	5.16	344 086	5.90	447 549 816	142 095.59
E3	4.31	287 688	4.92	372 812 179	144 463.33
Not qualified	8.18	545 487	3.41	258 509 272	44 903.83

Zdroj: NetMonitor – SPIR – Gemius & Mediaresearch, Květen 2015

Graf 9: ABCDE národní socioekonomická klasifikace dle RU(%)



Zdroj: NetMonitor – SPIR – Gemius & Mediaresearch, Květen 2015

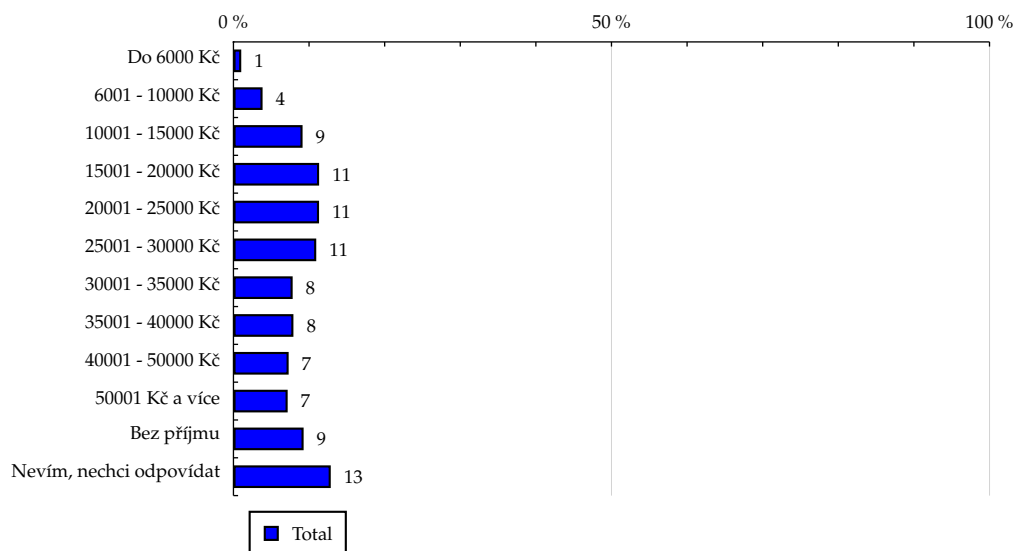
TOTAL

Tabulka 10: Čistý příjem domácnosti

	TOTAL				
	RU (%)	RU (počet)	PV (%)	PV (počet)	TRP (%)
Do 6000 Kč	1.03	68 751	1.28	97 416 877	117 777.08
6001 - 10000 Kč	3.85	256 789	4.64	352 037 911	178 579.12
10001 - 15000 Kč	9.14	609 437	9.60	728 003 557	135 041.74
15001 - 20000 Kč	11.33	755 806	10.82	820 917 791	103 173.52
20001 - 25000 Kč	11.32	755 186	11.99	909 309 499	103 249.53
25001 - 30000 Kč	10.95	730 624	10.74	814 644 696	101 915.81
30001 - 35000 Kč	7.83	522 026	9.37	710 627 143	118 989.88
35001 - 40000 Kč	7.93	528 816	7.95	602 731 519	106 336.86
40001 - 50000 Kč	7.30	486 712	7.30	553 534 246	117 965.73
50001 Kč a více	7.17	478 277	7.93	601 581 448	119 877.48
Bez příjmu	9.28	619 126	4.14	313 912 506	47 195.79
Nevím, nechci odpovídat	12.87	858 540	14.24	1 080 229 023	147 518.36

Zdroj: NetMonitor – SPIR – Gemius & Mediaresearch, Květen 2015

Graf 10: Čistý příjem domácnosti dle RU(%)



Zdroj: NetMonitor – SPIR – Gemius & Mediaresearch, Květen 2015

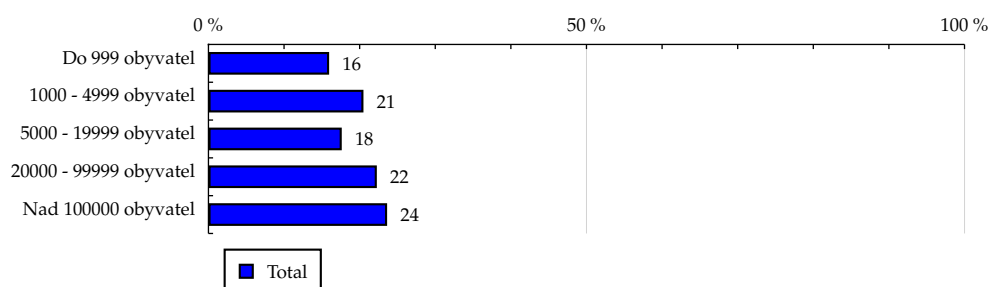
TOTAL

Tabulka 11: Velikost místa bydliště

	TOTAL				
	RU (%)	RU (počet)	PV (%)	PV (počet)	TRP (%)
Do 999 obyvatel	15.96	1 064 751	14.26	1 081 257 594	98 936.40
1000 - 4999 obyvatel	20.50	1 367 298	19.65	1 490 173 534	105 798.54
5000 - 19999 obyvatel	17.63	1 176 214	17.82	1 351 415 395	112 579.18
20000 - 99999 obyvatel	22.27	1 485 694	25.01	1 896 809 228	125 111.42
Nad 100000 obyvatel	23.63	1 576 135	23.27	1 765 290 465	109 698.02

Zdroj: NetMonitor – SPIR – Gemius & Mediaresearch, Květen 2015

Graf 11: Velikost místa bydliště dle RU(%)



Zdroj: NetMonitor – SPIR – Gemius & Mediaresearch, Květen 2015

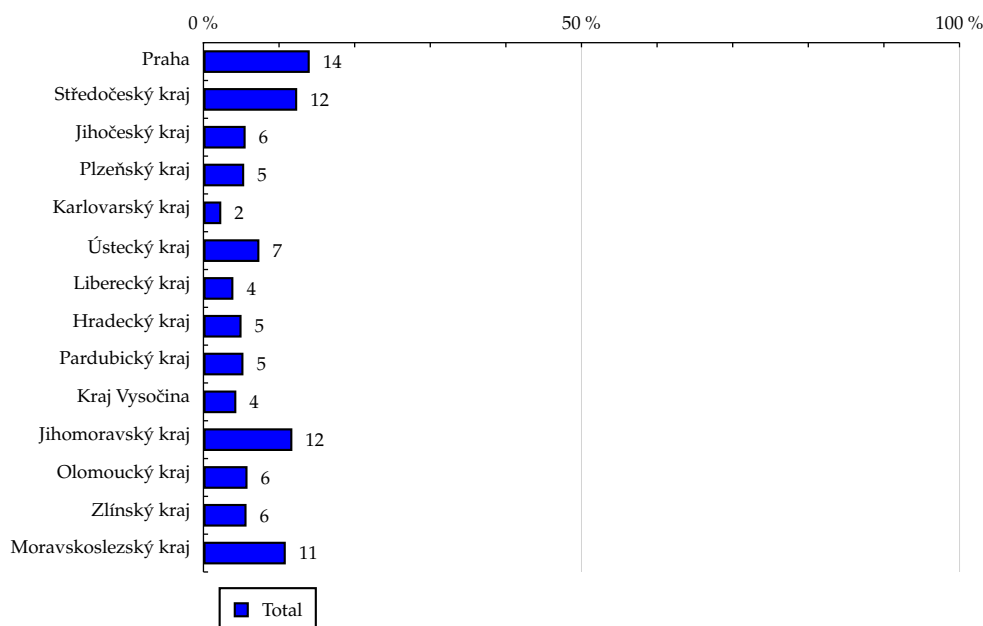
TOTAL

Tabulka 12: Kraj

	TOTAL				
	RU (%)	RU (počet)	PV (%)	PV (počet)	TRP (%)
Praha	14.06	937 556	13.48	1 022 312 333	106 328.64
Středočeský kraj	12.40	826 855	10.33	783 290 984	93 225.16
Jihočeský kraj	5.58	371 995	5.38	407 834 693	106 294.82
Plzeňský kraj	5.39	359 314	5.42	411 438 451	112 539.90
Karlovarský kraj	2.36	157 676	1.69	128 377 396	78 154.68
Ústecký kraj	7.40	493 770	8.22	623 414 589	124 270.86
Liberecký kraj	3.96	264 089	3.41	258 555 975	95 011.86
Hradecký kraj	5.04	336 004	5.02	380 973 527	111 029.12
Pardubický kraj	5.29	352 991	5.79	439 203 163	122 072.61
Kraj Vysočina	4.35	290 455	4.42	335 536 085	111 725.22
Jihomoravský kraj	11.76	784 300	11.47	870 105 548	108 615.00
Olomoucký kraj	5.83	388 698	6.59	499 579 576	123 648.13
Zlínský kraj	5.70	380 153	5.63	427 382 067	110 543.40
Moravskoslezský kraj	10.89	726 233	13.14	996 941 827	134 154.26

Zdroj: NetMonitor – SPIR – Gemius & Mediaresearch, Květen 2015

Graf 12: Kraj dle RU(%)



Zdroj: NetMonitor – SPIR – Gemius & Mediaresearch, Květen 2015

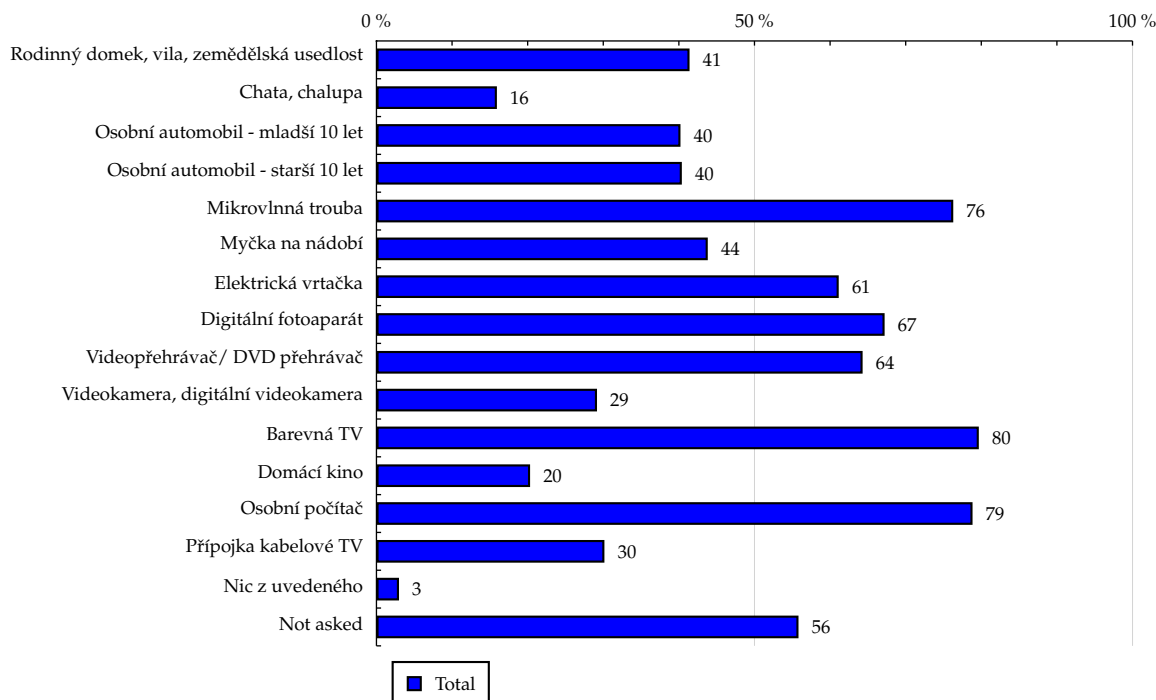
TOTAL

Tabulka 13: Vybavenost

	TOTAL				
	RU (%)	RU (počet)	PV (%)	PV (počet)	TRP (%)
Rodinný domek, vila, zemědělská usedlost	41.41	2 761 872	40.79	3 093 626 188	115 406.51
Chata, chalupa	15.93	1 062 330	14.85	1 125 993 808	97 933.31
Osobní automobil - mladší 10 let	40.21	2 681 805	40.52	3 073 267 032	112 214.31
Osobní automobil - starší 10 let	40.39	2 694 302	40.21	3 049 842 309	106 208.75
Mikrovlnná trouba	76.29	5 088 626	78.04	5 918 943 678	110 660.92
Myčka na nádobí	43.82	2 922 927	42.53	3 226 003 043	110 546.32
Elektrická vrtačka	61.14	4 078 234	61.37	4 654 899 230	106 874.44
Digitální fotoaparát	67.21	4 482 869	68.99	5 232 873 674	107 235.44
Videopřehrávač/ DVD přehrávač	64.30	4 288 872	65.01	4 930 783 814	104 415.46
Videokamera, digitální videokamera	29.17	1 945 980	27.49	2 084 794 775	93 035.60
Barevná TV	79.67	5 314 336	82.15	6 231 285 323	112 211.86
Domácí kino	20.32	1 355 293	18.29	1 387 247 951	85 933.86
Osobní počítač	78.84	5 258 795	81.15	6 155 015 958	109 136.16
Přípojka kabelové TV	30.15	2 011 134	30.30	2 297 885 819	97 471.70
Nic z uvedeného	2.98	199 006	2.36	179 196 297	107 768.60
Not asked	55.82	3 723 053	58.49	4 436 230 746	135 839.59

Zdroj: NetMonitor – SPIR – Gemius & Mediaresearch, Květen 2015

Graf 13: Vybavenost dle RU(%)



Zdroj: NetMonitor – SPIR – Gemius & Mediaresearch, Květen 2015

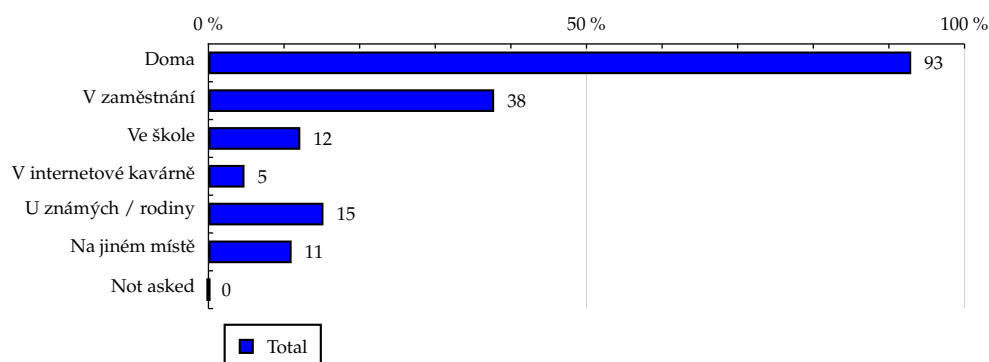
TOTAL

Tabulka 14: Všechna místa používání internetu

	TOTAL				
	RU (%)	RU (počet)	PV (%)	PV (počet)	TRP (%)
Doma	92.95	6 199 964	93.97	7 127 939 824	109 461.95
V zaměstnání	37.79	2 520 631	36.90	2 798 568 293	108 749.45
Ve škole	12.15	810 702	10.40	788 652 526	95 750.33
V internetové kavárně	4.77	318 445	3.52	266 962 146	63 512.94
U známých / rodiny	15.21	1 014 208	13.28	1 007 012 012	81 883.41
Na jiném místě	11.00	733 611	9.25	701 855 436	83 184.33
Not asked	0.00	0	0.00	0	-

Zdroj: NetMonitor – SPIR – Gemius & Mediaresearch, Květen 2015

Graf 14: Všechna místa používání internetu dle RU(%)



Zdroj: NetMonitor – SPIR – Gemius & Mediaresearch, Květen 2015

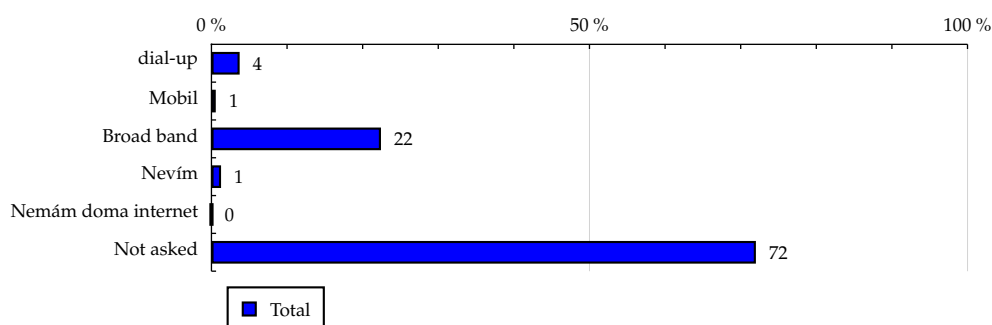
TOTAL

Tabulka 15: Způsob připojení doma

	TOTAL				
	RU (%)	RU (počet)	PV (%)	PV (počet)	TRP (%)
dial-up	3.73	248 902	3.65	276 601 054	144 188.91
Mobil	0.57	37 727	0.64	48 738 145	83 090.37
Broad band	22.42	1 495 698	20.07	1 521 929 086	80 942.75
Nevím	1.27	84 796	1.54	116 957 802	233 716.93
Nemám doma internet	0.00	0	0.00	0	-
Not asked	72.01	4 802 969	74.10	5 620 720 128	120 971.08

Zdroj: NetMonitor – SPIR – Gemius & Mediaresearch, Květen 2015

Graf 15: Způsob připojení doma dle RU(%)



Zdroj: NetMonitor – SPIR – Gemius & Mediaresearch, Květen 2015

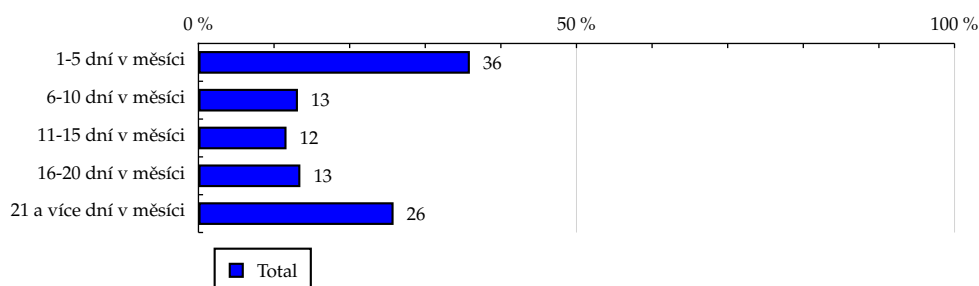
TOTAL

Tabulka 16: Měřená četnost užívání internetu (NetMonitor)

	TOTAL				
	RU (%)	RU (počet)	PV (%)	PV (počet)	TRP (%)
1-5 dní v měsíci	35.90	2 394 726	13.84	1 049 401 390	68 080.74
6-10 dní v měsíci	13.16	878 087	3.68	279 412 780	30 345.44
11-15 dní v měsíci	11.65	776 743	6.82	517 629 346	68 472.55
16-20 dní v měsíci	13.48	898 877	16.16	1 225 630 554	121 667.50
21 a více dní v měsíci	25.81	1 721 659	59.50	4 512 872 145	173 464.50

Zdroj: NetMonitor – SPIR – Gemius & Mediaresearch, Květen 2015

Graf 16: Měřená četnost užívání internetu (NetMonitor) dle RU(%)

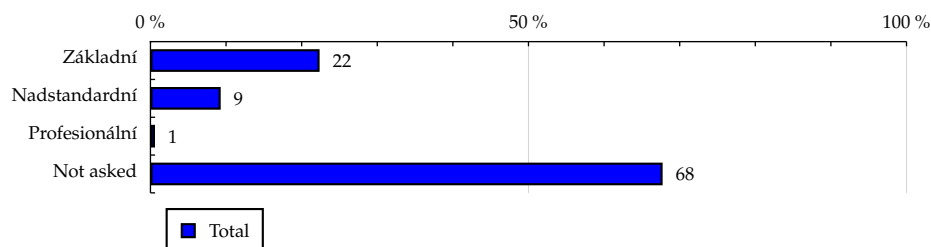


Zdroj: NetMonitor – SPIR – Gemius & Mediaresearch, Květen 2015

TOTAL
Tabulka 17: IT znalosti

	TOTAL				
	RU (%)	RU (počet)	PV (%)	PV (počet)	TRP (%)
Základní	22.37	1 491 929	21.12	1 602 011 836	99 962.50
Nadstandardní	9.29	619 752	7.54	572 276 311	49 256.46
Profesionální	0.60	39 810	0.39	29 851 634	34 747.00
Not asked	67.74	4 518 602	70.94	5 380 806 434	135 306.12

Zdroj: NetMonitor – SPIR – Gemius & Mediaresearch, Květen 2015

Graf 17: IT znalosti dle RU(%)


Zdroj: NetMonitor – SPIR – Gemius & Mediaresearch, Květen 2015

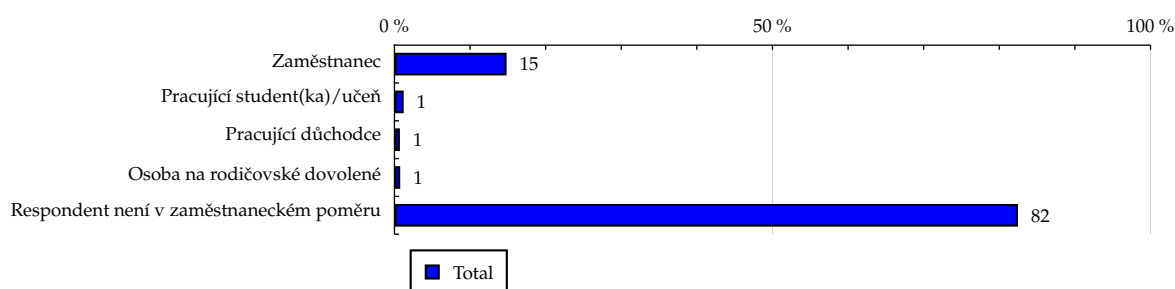
TOTAL

Tabulka 18: Ekonomicky aktivní jako

	TOTAL				
	RU (%)	RU (počet)	PV (%)	PV (počet)	TRP (%)
Zaměstnanec	14.83	989 158	13.29	1 008 408 953	71 378.99
Pracující student(ka)/učeň	1.22	81 351	1.01	76 963 905	55 427.48
Pracující důchodce	0.72	48 104	0.45	33 905 517	26 853.11
Osoba na rodičovské dovolené	0.76	50 700	0.57	43 197 958	74 270.35
Respondent není v zaměstnaneckém poměru	82.47	5 500 779	84.67	6 422 469 882	126 151.31

Zdroj: NetMonitor – SPIR – Gemius & Mediaresearch, Květen 2015

Graf 18: Ekonomicky aktivní jako dle RU(%)

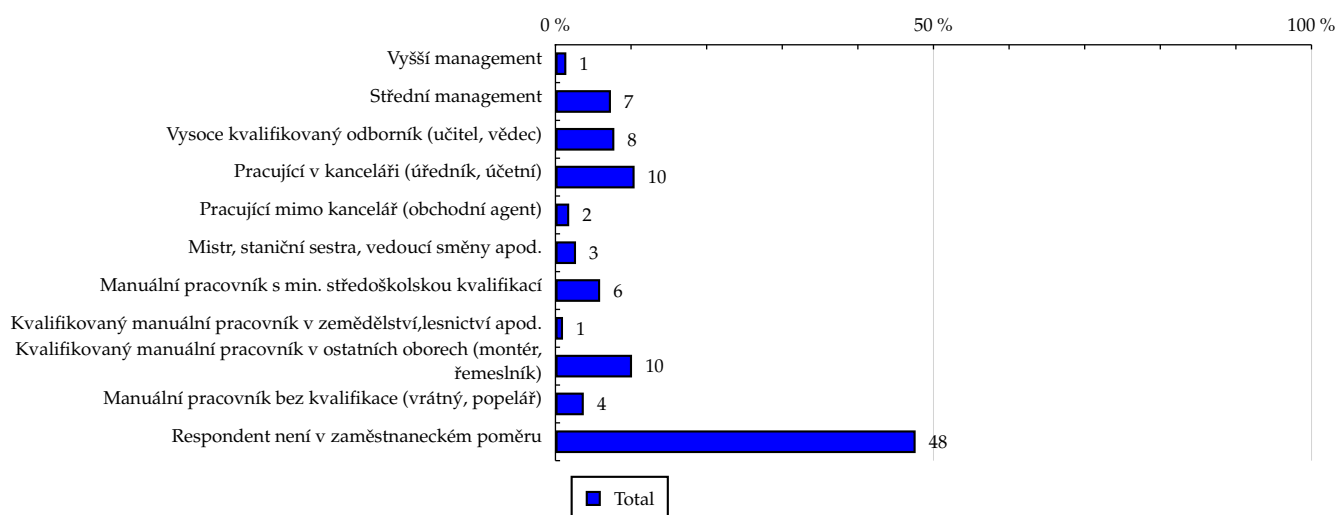


Zdroj: NetMonitor – SPIR – Gemius & Mediaresearch, Květen 2015

Tabulka 19: Charakteristika zaměstnání

	TOTAL				
	RU (%)	RU (počet)	PV (%)	PV (počet)	TRP (%)
Vyšší management	1.44	96 064	1.19	89 973 630	75 143.67
Střední management	7.34	489 402	6.18	468 476 264	90 219.41
Vysoce kvalifikovaný odborník (učitel, vědec)	7.79	519 437	6.83	517 834 877	102 190.59
Pracující v kanceláři (úředník, účetní)	10.47	698 430	10.28	779 583 684	115 256.91
Pracující mimo kancelář (obchodní agent)	1.82	121 157	1.42	107 913 565	79 561.08
Mistr, staniční sestra, vedoucí směny apod.	2.72	181 369	2.99	226 521 340	155 615.37
Manuální pracovník s min. středoškolskou kvalifikací	5.91	394 357	5.75	436 262 785	86 688.03
Kvalifikovaný manuální pracovník v zemědělství, lesnictví apod.	1.00	66 660	1.16	87 939 488	110 777.89
Kvalifikovaný manuální pracovník v ostatních oborech (montér, řemeslník)	10.13	675 977	10.65	807 904 898	102 217.48
Manuální pracovník bez kvalifikace (vrátný, popelář)	3.75	249 915	4.31	326 662 195	100 100.76
Respondent není v zaměstnaneckém poměru	47.64	3 177 321	49.25	3 735 873 489	123 522.59

Zdroj: NetMonitor – SPIR – Gemius & Mediaresearch, Květen 2015

Graf 19: Charakteristika zaměstnání dle RU(%)


Zdroj: NetMonitor – SPIR – Gemius & Mediaresearch, Květen 2015

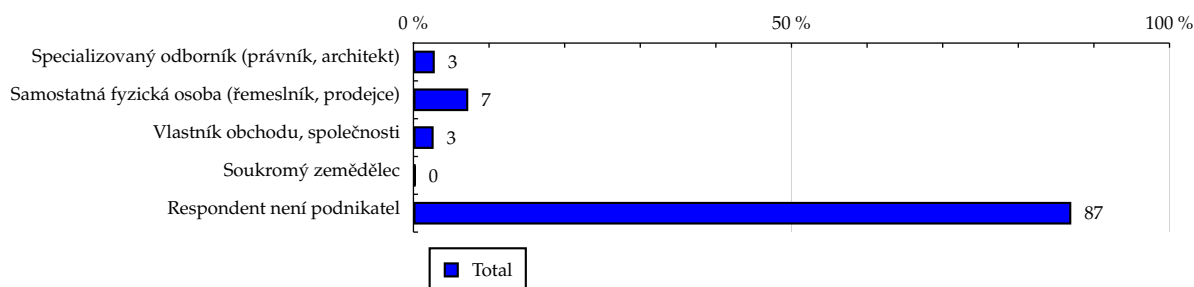
TOTAL

Tabulka 20: Podnikatelská činnost

	TOTAL				
	RU (%)	RU (počet)	PV (%)	PV (počet)	TRP (%)
Specializovaný odborník (právník, architekt)	2.82	187 810	2.94	223 035 633	79 517.36
Samostatná fyzická osoba (řemeslník, prodejce)	7.25	483 367	7.46	566 184 274	90 627.80
Vlastník obchodu, společnosti	2.67	177 981	2.18	165 477 749	90 632.34
Soukromý zemědělec	0.26	17 052	0.33	24 756 497	114 725.15
Respondent není podnikatel	87.01	5 803 882	87.09	6 605 492 062	115 526.35

Zdroj: NetMonitor – SPIR – Gemius & Mediaresearch, Květen 2015

Graf 20: Podnikatelská činnost dle RU(%)



Zdroj: NetMonitor – SPIR – Gemius & Mediaresearch, Květen 2015

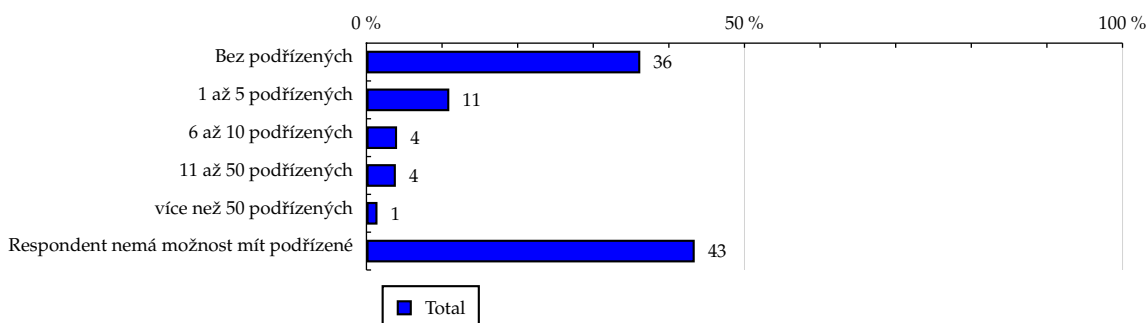
TOTAL

Tabulka 21: Počet podřízených

	TOTAL				
	RU (%)	RU (počet)	PV (%)	PV (počet)	TRP (%)
Bez podřízených	36.22	2 415 742	36.90	2 798 632 304	102 269.91
1 až 5 podřízených	10.96	730 950	11.37	862 367 812	93 861.85
6 až 10 podřízených	4.05	270 337	3.36	254 582 888	82 285.63
11 až 50 podřízených	3.89	259 492	3.19	241 768 178	77 596.94
více než 50 podřízených	1.46	97 528	1.22	92 547 457	87 754.16
Respondent nemá možnost mít podřízené	43.42	2 896 043	43.97	3 335 047 576	136 379.36

Zdroj: NetMonitor – SPIR – Gemius & Mediaresearch, Květen 2015

Graf 21: Počet podřízených dle RU(%)



Zdroj: NetMonitor – SPIR – Gemius & Mediaresearch, Květen 2015

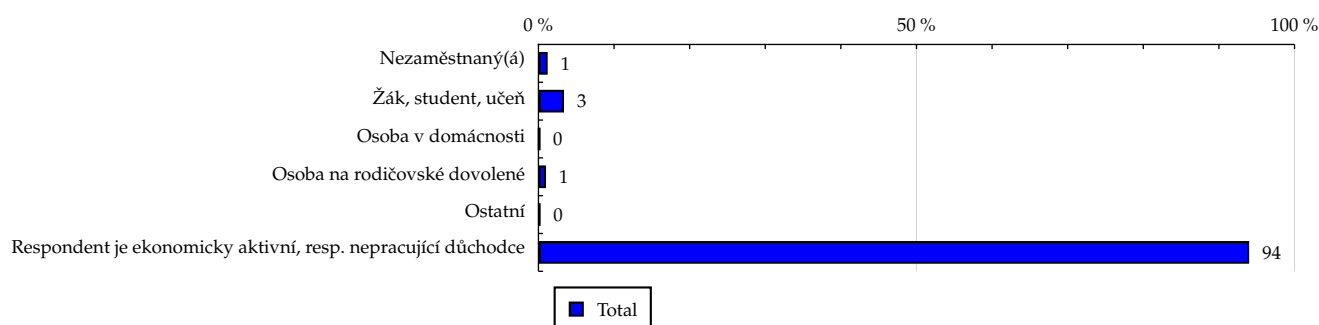
TOTAL

Tabulka 22: Ekonomicky neaktivní jako

	TOTAL				
	RU (%)	RU (počet)	PV (%)	PV (počet)	TRP (%)
Nezaměstnaný(á)	1.22	81 359	1.36	102 870 682	82 350.30
Žák, student, učeň	3.38	225 547	2.41	182 854 500	66 752.34
Osoba v domácnosti	0.18	12 177	0.16	11 838 654	56 910.77
Osoba na rodičovské dovolené	1.00	66 806	0.79	60 069 051	100 935.48
Ostatní	0.21	14 161	0.30	22 772 237	227 584.03
Respondent je ekonomicky aktivní, resp. nepracující důchodce	94.00	6 270 042	94.98	7 204 541 091	113 673.04

Zdroj: NetMonitor – SPIR – Gemius & Mediaresearch, Květen 2015

Graf 22: Ekonomicky neaktivní jako dle RU(%)



Zdroj: NetMonitor – SPIR – Gemius & Mediaresearch, Květen 2015

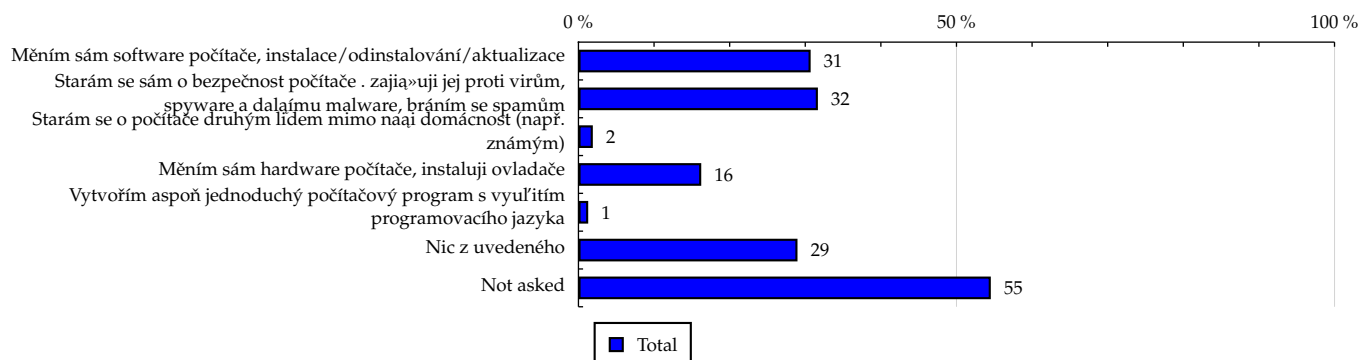
TOTAL

Tabulka 23: Činnost respondenta na počítači

	TOTAL				
	RU (%)	RU (počet)	PV (%)	PV (počet)	TRP (%)
Měním sám software počítače, instalace/odinstalování/aktualizace	30.71	2 048 636	30.21	2 291 646 350	84 943.86
Starám se sám o bezpečnost počítače . zajišťuji jej proti virům, spyware a dalším malware, bráním se spamům	31.67	2 112 426	31.77	2 410 112 981	65 195.99
Starám se o počítače druhým lidem mimo naši domácnost (např. známým)	1.90	127 006	1.52	115 104 561	68 564.68
Měním sám hardware počítače, instaluji ovladače	16.24	1 083 070	16.77	1 272 051 015	79 313.14
Vytvořím aspoň jednoduchý počítačový program s využitím programovacího jazyka	1.29	86 066	1.00	75 562 851	87 638.83
Nic z uvedeného	28.97	1 932 444	30.26	2 295 386 426	224 275.80
Not asked	54.54	3 637 799	54.68	4 147 821 517	95 924.10

Zdroj: NetMonitor – SPIR – Gemius & Mediaresearch, Květen 2015

Graf 23: Činnost respondenta na počítači dle RU(%)



Zdroj: NetMonitor – SPIR – Gemius & Mediaresearch, Květen 2015

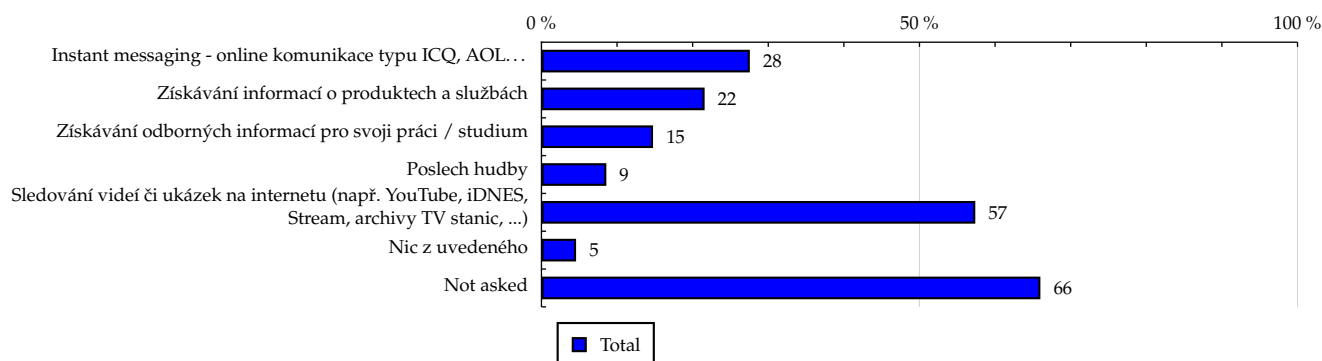
TOTAL

Tabulka 24: Pravidelné aktivity na internetu

	TOTAL				
	RU (%)	RU (počet)	PV (%)	PV (počet)	TRP (%)
Instant messaging - online komunikace typu ICQ, AOL...	27.56	1 837 962	27.22	2 064 916 207	87 912.74
Získávání informací o produktech a službách	21.58	1 439 707	20.03	1 519 170 320	118 433.17
Získávání odborných informací pro svoji práci / studium	14.76	984 241	13.12	995 011 031	111 251.56
Poslech hudby	8.58	572 519	7.60	576 716 072	100 634.52
Sledování videí či ukázek na internetu (např. YouTube, iDNES, Stream, archivy TV stanic, ...)	57.38	3 827 367	60.55	4 592 895 131	107 705.64
Nic z uvedeného	4.58	305 619	4.00	303 726 205	207 409.88
Not asked	65.99	4 401 689	68.72	5 212 286 631	105 383.06

Zdroj: NetMonitor – SPIR – Gemius & Mediaresearch, Květen 2015

Graf 24: Pravidelné aktivity na internetu dle RU(%)



Zdroj: NetMonitor – SPIR – Gemius & Mediaresearch, Květen 2015

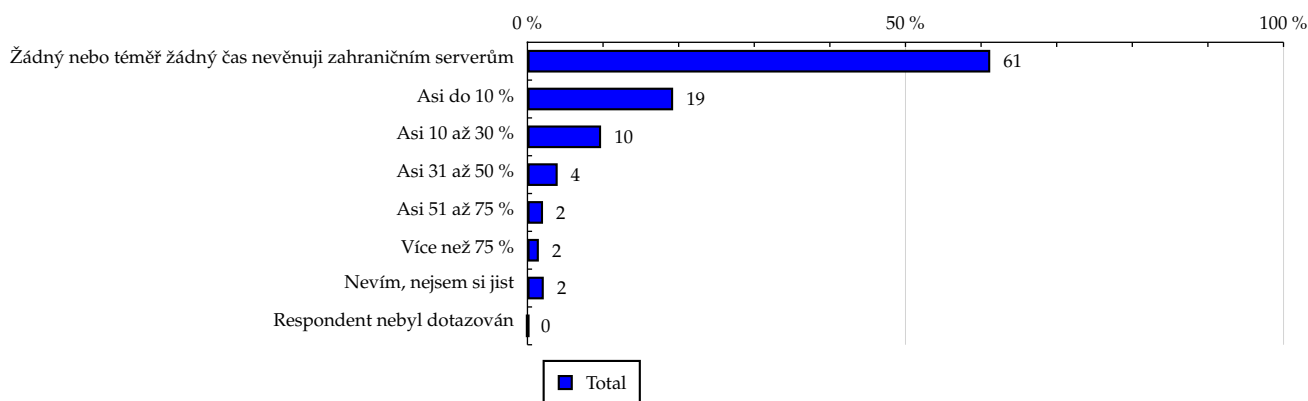
TOTAL

Tabulka 25: Čas trávený na zahraničních serverech v cizích jazycích vyjma slovenštiny

	TOTAL				
	RU (%)	RU (počet)	PV (%)	PV (počet)	TRP (%)
Žádný nebo téměř žádný čas nevěnuji zahraničním serverům	61.21	4 082 512	66.18	5 019 965 128	191 633.19
Asi do 10 %	19.27	1 285 231	18.01	1 366 075 096	70 856.10
Asi 10 až 30 %	9.74	649 509	8.96	679 714 061	66 898.40
Asi 31 až 50 %	4.00	266 558	3.22	244 437 873	46 899.08
Asi 51 až 75 %	2.06	137 310	1.83	138 441 301	74 777.45
Více než 75 %	1.51	100 672	0.93	70 205 959	47 346.82
Nevím, nejsem si jist	2.16	144 127	0.86	65 150 433	17 050.07
Respondent nebyl dotazován	0.06	4 171	0.01	956 365	3 565.46

Zdroj: NetMonitor – SPIR – Gemius & Mediaresearch, Květen 2015

Graf 25: Čas trávený na zahraničních serverech v cizích jazycích vyjma slovenštiny dle RU(%)



Zdroj: NetMonitor – SPIR – Gemius & Mediaresearch, Květen 2015

LEGENDA

Níže uváděný pojem "cílová skupina" (daná cílová skupina, vybraná cílová skupina, vybraná CS) je zde používán ve smyslu cílová skupina uvedená v řádku tabulky (resp. sloupci grafu) daného socio-demografického ukazatele, tj. např. cílová skupina "ženy", "Liberecký kraj", "Důchodce" apod. Cílová skupina Všichni je definována jako Osoby ve věku 10+ let, které alespoň jednou v posledním měsíci navštívily internet.

MÉDIUM:

RU(počet) – počet návštěvníků (reálných uživatelů) vybraného média z příslušné cílové skupiny

RU(%) – složení návštěvníků

Informace o profilu návštěvníků vybraného média – v podobě procentuálního rozložení uživatelů internetu (dle Reache) mezi jednotlivé cílové skupiny.

$RU(\%) = RU(\text{počet})(\text{médium})(\text{vybraná CS}) / RU(\text{počet})(\text{médium})(\text{CS všichni}) * 100$

Reach(%) – poměr počtu návštěvníků média z příslušné cílové skupiny ku velikosti této cílové skupiny

$Reach(\%)(\text{CS}) = RU(\text{počet})(\text{médium})(\text{CS}) / \text{velikost CS}(\text{počet}) * 100$

PV(počet) – počet zobrazení (page views) generovaných na médiu uživateli z příslušné cílové skupiny

PV(%) – složení zobrazení (page views)

Informace o profilu návštěvníků vybraného média – v podobě procentuálního rozložení uživatelů internetu (dle zobrazení (page views)) mezi jednotlivé cílové skupiny.

$PV(\%) = PV(\text{počet})(\text{médium})(\text{vybraná CS}) / PV(\text{počet})(\text{médium})(\text{CS všichni}) * 100$

TRP(%) – Target Rating Points

Hrubý zásah dané cílové skupiny na vybraném médiu.

$TRP(\%) = PV(\text{počet})(\text{médium}) / \text{velikost CS}(\text{počet}) * 100$

(obdobně je definován ukazatel GRP(%) Gross Rating Points, pouze jako cílová skupina je brána celá populace, cílová skupina "Všichni")

Afinita(%) – afinita reache

Koeficient vyjadřující vztah návštěvnosti vybraného média k návštěvnosti všech měřených médií.

$Afinita(\%) = Reach(\%)(\text{médium})(\text{vybraná CS}) / Reach(\%)(\text{médium})(\text{CS všichni})$

TOTAL:

Total RU(počet) – počet návštěvníků (reálných uživatelů) všech měřených médií z příslušné cílové skupiny

Total RU(%) – složení návštěvníků, tj. informace o profilu Reache celkem pro všechna měřená média

Informace o profilu návštěvníků všech měřených médií – v podobě procentuálního rozložení uživatelů internetu (dle Reache) mezi jednotlivé cílové skupiny.

$RU(\%) = RU(\text{počet})(\text{všechna média})(\text{vybraná CS}) / RU(\text{počet})(\text{všechna média})(\text{CS všichni}) * 100$

Total PV(počet) – počet zobrazení (page views) generovaných na všech měřených médiích uživateli z příslušné cílové skupiny

Total PV(%) – složení zobrazení, tj. informace o profilu zobrazení (page views) celkem pro všechna měřená média

Informace o profilu návštěvníků všech měřených médií – v podobě procentuálního rozložení uživatelů internetu (dle zobrazení (page views)) mezi jednotlivé cílové skupiny.

$PV(\%) = PV(\text{počet})(\text{všechna média})(\text{vybraná CS}) / PV(\text{počet})(\text{všechna média})(\text{CS všichni}) * 100$

Otázka IT znalosti

Základní – osoby, které deklarují základní znalosti práce s počítačem a internetem. (např. psaní základních textů, ukládání souborů, elektronická pošta, prohlížení www stránek apod.)

Nadstandardní – osoby, které deklarují užívání počítače a internetu na nadstandardní úrovni. (např. využívání matematických funkcí v tabulkovém procesoru, tvorba grafických prezentací, práce s vyhledávači, databáze na uživatelské úrovni apod.)

Profesionální – osoby, které se profesionálně věnují IT, technologiím apod. (např. programátorská nebo administrátorská činnost)

ABCDE klasifikace

ABCDE klasifikace umožňuje posuzování sociálního a ekonomického postavení jednotlivců ve společnosti. Obvykle je počítána pro přednostu domácnosti (hlavu domácnosti), vzhledem ke specifiku internetového dotazování byla přijata metoda přímého výpočtu přímo pro jednotlivé respondenty. Na aktualizaci ABCDE klasifikace pracovala v posledním roce metodická komise se zástupci výzkumných agentur, reklamních agentur a odborné veřejnosti. Výsledkem je navržení škály A,B,C1,C2,D,E1,E2,E3. Tato škála odpovídá mezinárodnímu standardu potvrzeného sdružením ESOMAR a i algoritmus zařazení jednotlivce odpovídá mezinárodním zvyklostem. ABCDE klasifikace rozčleňuje jednotlivce domácnosti do sociálních kategorií na základě ekonomického postavení (ekonomicky aktivní x neaktivní jednotlivce). Pro ekonomicky aktivní potom rozlišuje podnikatele a zaměstnance. Pozice v zaměstnání potom slouží k další diferenciaci (včetně případného počtu podřízených osob pro vedoucí zaměstnance). Pro všechny vzniklé třídy má na závěrečné zařazení vliv vzdělání zkoumané osoby. Pro ekonomicky neaktivní osoby se na základě standardu ESOMAR nepostupuje dle jejich posledního zaměstnání, ale na základě stupně ekonomické síly měřené prostřednictvím vybavenosti domácnosti, vliv vzdělání se projevuje i zde. Vzhledem k tomu, že mezinárodní postup odpovídá evropským stupňům, vychází při jeho použití horší sociální struktura obyvatel ČR než bylo zvykem pro stávající klasifikaci ABCD, nicméně tato struktura umožňuje provádět srovnání v rámci Evropy. Přesto se komise rozhodla, že pro použití v rámci ČR bude použita upravená škála, která zohlední specifika ČR. Tato upravená škála vzniká z evropského standardu posunutím o jednu nebo dvě třídy výše či níže na základě indexu životního minima domácnosti, ve které zkoumaná osoba žije.

A – Skupina s nejvyšším sociálním statusem ve společnosti daným vysoce prestižním zaměstnáním a zároveň nejvyššími příjmy.

B – Skupina s nadprůměrnými příjmy, obvykle vyšší management a skupina vyšších profesionálů s minimálně středoškolským vzděláním.

C1, C2 – Skupina s průměrným životním standardem a průměrnými příjmy. Jde o skupinu např. malých podnikatelů a živnostníků, techniků, úředníků a nižších odborníků.

D – Skupina s průměrným až mírně podprůměrným životním standardem. Patří sem např. skupina kvalifikovaných manuálních pracovníků.

E1, E2, E3 – Skupina charakterizována podprůměrným životním standardem, kde se nacházejí především neaktivní jednotlivci, tzn. nezaměstnaní, důchodci nebo nekvalifikovaní dělníci apod.

Otázky k ekonomické aktivitě a k zaměstnání:

Tyto otázky (ot.18, 19, 20, 21 a 22) jsou (mimo jiných) použity především ke stanovení ABCDE klasifikace. Na základě odpovědi respondenta na otázku 8 (Ekonomická aktivita) je dále dotazován skupinou specifických otázek. Otázka 8 je tedy použita jako filtr pro kladení dalších otázek. Tedy výše uvedených pět otázek není položeno každému respondentovi. Proto pro možnost tvorby cílových skupin v rámci celé populace je doplněna segmentace jednotlivých odpovědí na tuto otázku o skupinu respondentů, kterým tato příslušná otázka nebyla položena. Tedy například u otázky č. 20 "Podnikatelská činnost" je tato skupina označena "Respondent není podnikatel".