

## SPIR NetMonitor

### Výzkum sociodemografie návštěvníků internetu v České Republice

Název média:

**TOTAL**

Měsíc:

**Duben 2015**

Základní informace	
Velikost internetové populace ČR	6 846 211
Počet respondentů	
Total (za všechna měřená média)	N = 15 250
RU(počet)	6 688 747
Reach(%)	97.70
PV(počet) (od návštěvníků z ČR)	7 595 280 884
PV(počet) (od všech návštěvníků)	8 141 712 725
GRP (%)	110 941.38

**Zdroj: NetMonitor – SPIR – Gemius & Mediaresearch  
Duben 2015**

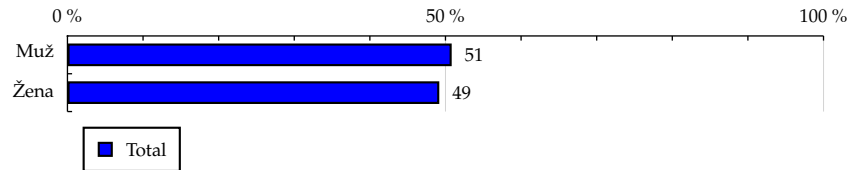
# TOTAL

**Tabulka 1: Pohlaví**

	TOTAL				
	RU (%)	RU (počet)	PV (%)	PV (počet)	TRP (%)
Muž	50.82	3 399 341	48.95	3 717 817 920	106 907.34
Žena	49.18	3 289 406	51.05	3 877 462 964	115 105.96

Zdroj: NetMonitor – SPIR – Gemius & Mediaresearch, Duben 2015

**Graf 1: Pohlaví dle RU(%)**



Zdroj: NetMonitor – SPIR – Gemius & Mediaresearch, Duben 2015

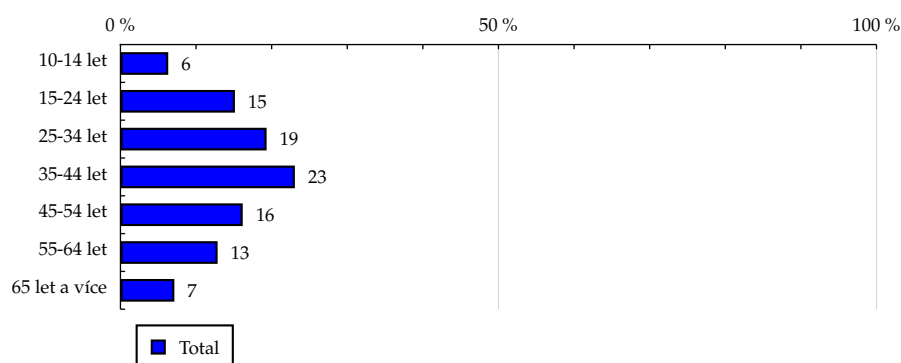
# TOTAL

Tabulka 2: Věk

	TOTAL				
	RU (%)	RU (počet)	PV (%)	PV (počet)	TRP (%)
10-14 let	6.32	422 627	2.49	189 480 963	43 509.08
15-24 let	15.14	1 012 354	13.05	990 826 843	94 921.35
25-34 let	19.33	1 293 075	17.47	1 326 794 676	100 678.97
35-44 let	23.07	1 543 340	23.95	1 819 035 544	115 225.19
45-54 let	16.17	1 081 317	18.22	1 383 698 801	125 373.00
55-64 let	12.85	859 392	16.24	1 233 700 294	140 521.94
65 let a více	7.13	476 639	8.58	651 743 762	133 351.54

Zdroj: NetMonitor – SPIR – Gemius & Mediaresearch, Duben 2015

Graf 2: Věk dle RU(%)



Zdroj: NetMonitor – SPIR – Gemius & Mediaresearch, Duben 2015

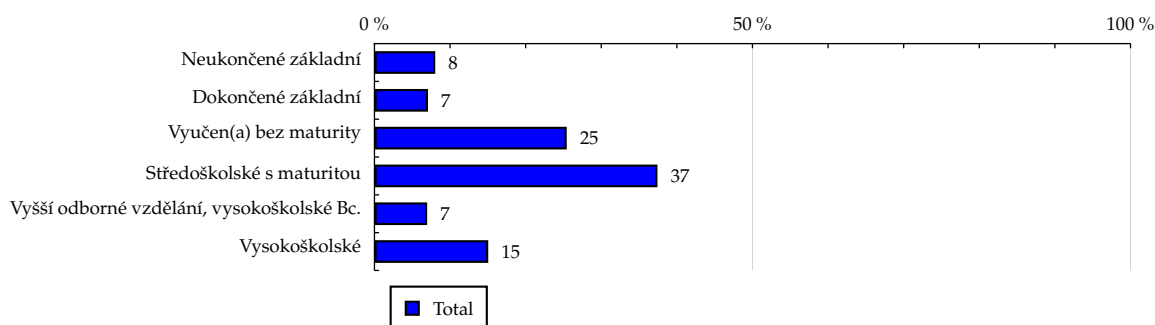
# TOTAL

**Tabulka 3: Nejvyšší dokončené vzdělání**

	TOTAL				
	RU (%)	RU (počet)	PV (%)	PV (počet)	TRP (%)
Neukončené základní	8.04	537 952	3.49	265 290 158	48 032.21
Dokončené základní	7.08	473 620	7.22	548 627 181	110 855.24
Vyučen(a) bez maturity	25.43	1 700 725	28.64	2 175 347 900	124 816.44
Středoškolské s maturitou	37.43	2 503 367	40.04	3 041 069 130	118 893.83
Vyšší odborné vzdělání, vysokoškolské Bc.	6.97	466 116	7.42	563 522 437	119 294.41
Vysokoškolské	15.05	1 006 966	13.18	1 001 424 079	97 607.53

Zdroj: NetMonitor – SPIR – Gemius & Mediaresearch, Duben 2015

**Graf 3: Nejvyšší dokončené vzdělání dle RU(%)**



Zdroj: NetMonitor – SPIR – Gemius & Mediaresearch, Duben 2015

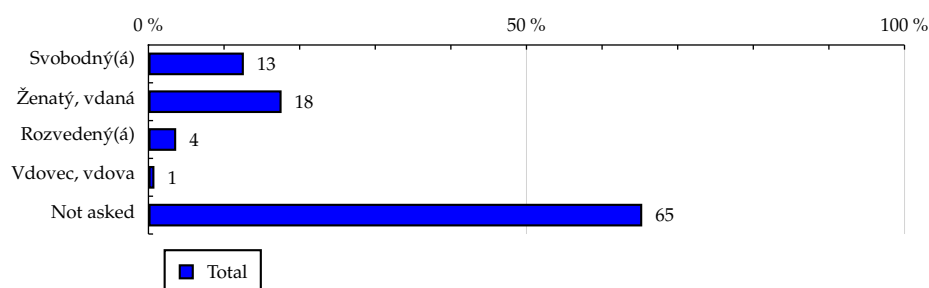
# TOTAL

**Tabulka 4: Rodinný stav**

	TOTAL				
	RU (%)	RU (počet)	PV (%)	PV (počet)	TRP (%)
Svobodný(á)	12.62	844 191	9.90	751 721 076	68 819.03
Ženatý, vdaná	17.61	1 177 588	17.75	1 347 898 059	105 391.73
Rozvedený(á)	3.67	245 326	3.53	268 095 474	57 810.27
Vdovec, vdova	0.79	52 921	0.79	60 134 275	80 571.27
Not asked	65.31	4 368 719	68.03	5 167 432 000	131 267.41

Zdroj: NetMonitor – SPIR – Gemius & Mediaresearch, Duben 2015

**Graf 4: Rodinný stav dle RU(%)**



Zdroj: NetMonitor – SPIR – Gemius & Mediaresearch, Duben 2015

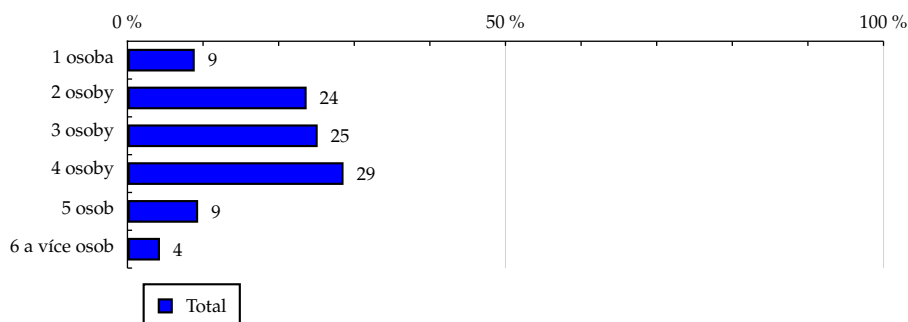
# TOTAL

**Tabulka 5: Počet osob v domácnosti**

	TOTAL				
	RU (%)	RU (počet)	PV (%)	PV (počet)	TRP (%)
1 osoba	8.90	595 231	10.84	823 168 343	97 093.53
2 osoby	23.70	1 585 555	26.15	1 986 485 476	105 912.99
3 osoby	25.16	1 682 877	25.98	1 973 061 740	119 029.44
4 osoby	28.58	1 911 868	24.43	1 855 163 453	109 700.58
5 osob	9.35	625 357	8.62	654 542 842	122 064.67
6 a více osob	4.30	287 857	3.99	302 859 029	127 330.71

Zdroj: NetMonitor – SPIR – Gemius & Mediaresearch, Duben 2015

**Graf 5: Počet osob v domácnosti dle RU(%)**



Zdroj: NetMonitor – SPIR – Gemius & Mediaresearch, Duben 2015

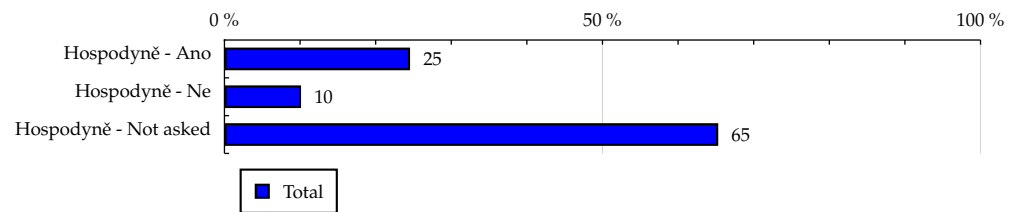
# TOTAL

**Tabulka 6: Hospodyně**

	TOTAL				
	RU (%)	RU (počet)	PV (%)	PV (počet)	TRP (%)
Hospodyně - Ano	24.55	1 642 303	23.38	1 776 050 423	81 284.76
Hospodyně - Ne	10.13	677 724	8.58	651 798 461	89 944.34
Hospodyně - Not asked	65.31	4 368 719	68.03	5 167 432 000	131 267.41

Zdroj: NetMonitor – SPIR – Gemius & Mediaresearch, Duben 2015

**Graf 6: Hospodyně dle RU(%)**



Zdroj: NetMonitor – SPIR – Gemius & Mediaresearch, Duben 2015

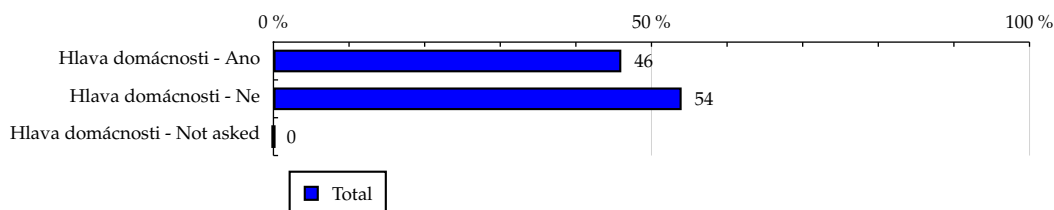
# TOTAL

**Tabulka 7: Hlava domácnosti**

	TOTAL				
	RU (%)	RU (počet)	PV (%)	PV (počet)	TRP (%)
Hlava domácnosti - Ano	46.01	3 077 457	50.34	3 823 607 913	111 314.00
Hlava domácnosti - Ne	53.99	3 611 290	49.66	3 771 672 970	110 566.16
Hlava domácnosti - Not asked	0.00	0	0.00	0	-

Zdroj: NetMonitor – SPIR – Gemius & Mediaresearch, Duben 2015

**Graf 7: Hlava domácnosti dle RU(%)**



Zdroj: NetMonitor – SPIR – Gemius & Mediaresearch, Duben 2015



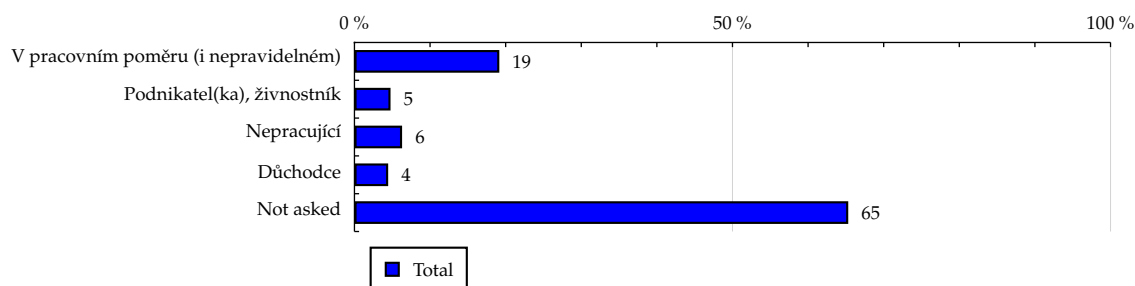
# TOTAL

**Tabulka 8: Ekonomická aktivita**

	TOTAL				
	RU (%)	RU (počet)	PV (%)	PV (počet)	TRP (%)
V pracovním poměru (i nepravidelném)	19.16	1 281 651	17.10	1 298 969 979	71 483.25
Podnikatel(ka), živnostník	4.77	319 014	4.23	321 526 506	80 235.46
Nepracující	6.30	421 201	5.28	401 385 165	83 325.27
Důchodce	4.46	298 160	5.34	405 967 234	193 282.93
Not asked	65.31	4 368 719	68.03	5 167 432 000	131 267.41

Zdroj: NetMonitor – SPIR – Gemius & Mediaresearch, Duben 2015

**Graf 8: Ekonomická aktivita dle RU(%)**



Zdroj: NetMonitor – SPIR – Gemius & Mediaresearch, Duben 2015

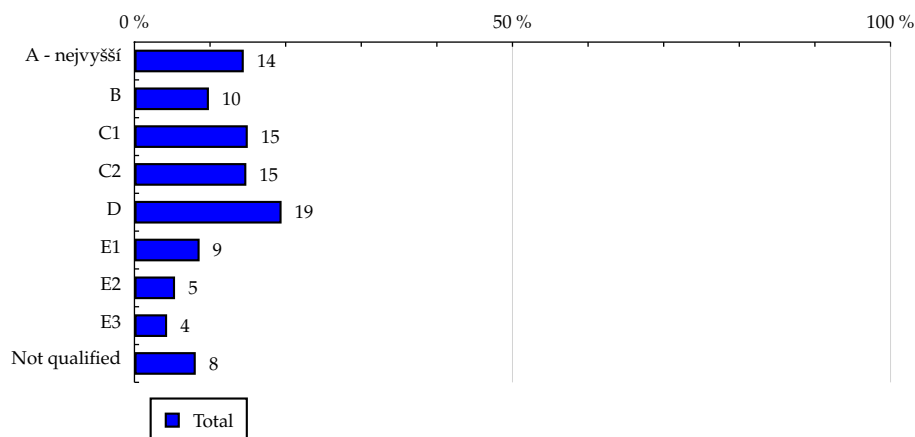
TOTAL

Tabulka 9: ABCDE národní socioekonomická klasifikace

	TOTAL				
	RU (%)	RU (počet)	PV (%)	PV (počet)	TRP (%)
A - nejvyšší	14.46	967 401	13.55	1 029 178 939	96 560.14
B	9.85	658 928	9.76	741 287 967	101 913.99
C1	14.99	1 002 838	16.11	1 223 485 808	121 253.77
C2	14.80	990 254	16.76	1 272 810 481	121 593.05
D	19.46	1 301 833	19.50	1 480 937 736	119 188.66
E1	8.62	576 836	10.17	772 180 076	149 523.81
E2	5.37	359 367	6.24	474 201 368	121 207.36
E3	4.32	288 693	4.47	339 314 381	114 911.09
Not qualified	8.11	542 593	3.45	261 884 127	47 465.42

Zdroj: NetMonitor – SPIR – Gemius & Mediaresearch, Duben 2015

Graf 9: ABCDE národní socioekonomická klasifikace dle RU(%)



Zdroj: NetMonitor – SPIR – Gemius & Mediaresearch, Duben 2015

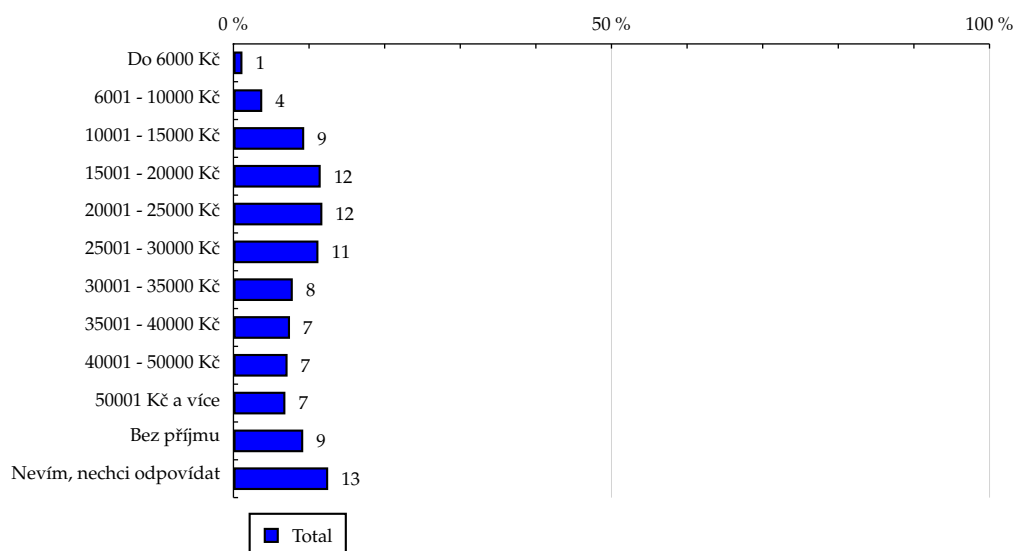
# TOTAL

Tabulka 10: Čistý příjem domácnosti

	TOTAL				
	RU (%)	RU (počet)	PV (%)	PV (počet)	TRP (%)
Do 6000 Kč	1.19	79 336	1.55	117 510 661	145 972.98
6001 - 10000 Kč	3.81	254 690	4.35	330 357 593	137 540.61
10001 - 15000 Kč	9.36	625 806	10.53	799 944 420	135 622.99
15001 - 20000 Kč	11.54	771 821	11.29	857 492 603	114 167.48
20001 - 25000 Kč	11.76	786 694	13.21	1 003 119 619	122 339.29
25001 - 30000 Kč	11.24	752 062	10.53	799 783 703	97 870.13
30001 - 35000 Kč	7.85	524 736	8.48	644 198 129	103 863.33
35001 - 40000 Kč	7.48	500 271	7.92	601 523 474	105 924.12
40001 - 50000 Kč	7.16	478 676	7.02	533 453 417	110 417.53
50001 Kč a více	6.87	459 514	7.14	542 132 457	110 609.36
Bez příjmu	9.23	617 102	4.31	327 008 662	48 954.59
Nevím, nechci odpovídat	12.53	838 035	13.68	1 038 756 146	144 650.97

Zdroj: NetMonitor – SPIR – Gemius & Mediaresearch, Duben 2015

Graf 10: Čistý příjem domácnosti dle RU(%)



Zdroj: NetMonitor – SPIR – Gemius & Mediaresearch, Duben 2015

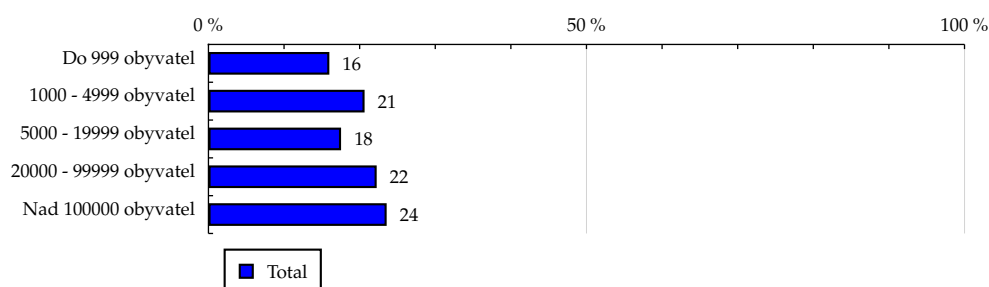
# TOTAL

**Tabulka 11: Velikost místa bydliště**

	TOTAL				
	RU (%)	RU (počet)	PV (%)	PV (počet)	TRP (%)
Do 999 obyvatel	15.99	1 069 762	13.80	1 048 365 819	95 659.68
1000 - 4999 obyvatel	20.65	1 380 901	20.64	1 568 033 077	111 016.03
5000 - 19999 obyvatel	17.54	1 173 150	18.00	1 367 338 396	113 588.45
20000 - 99999 obyvatel	22.25	1 488 501	24.60	1 868 755 113	122 917.49
Nad 100000 obyvatel	23.57	1 576 431	22.95	1 742 788 479	107 996.76

Zdroj: NetMonitor – SPIR – Gemius & Mediaresearch, Duben 2015

**Graf 11: Velikost místa bydliště dle RU(%)**



Zdroj: NetMonitor – SPIR – Gemius & Mediaresearch, Duben 2015

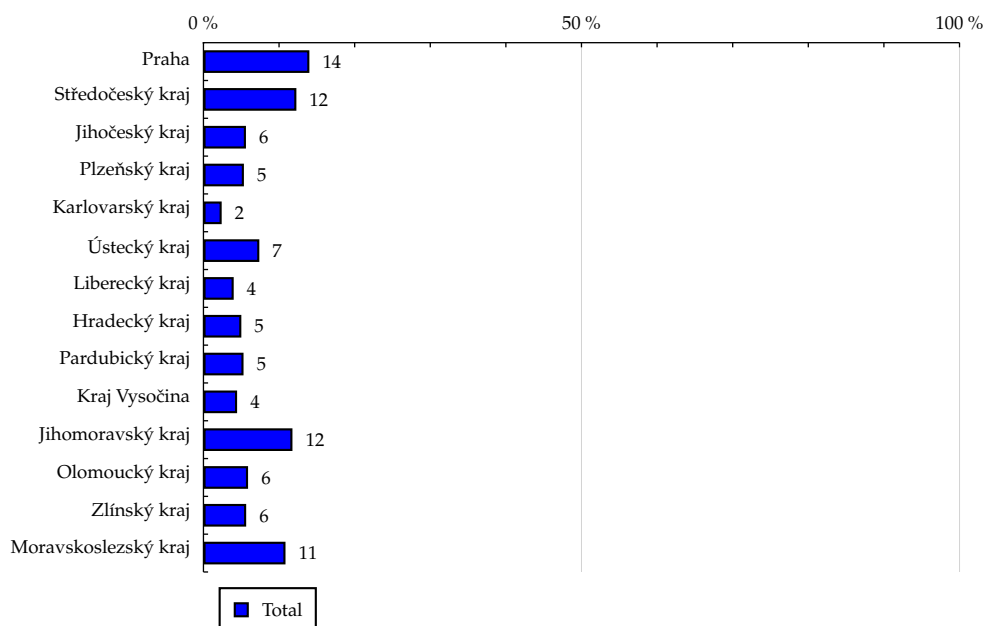
# TOTAL

Tabulka 12: Kraj

	TOTAL				
	RU (%)	RU (počet)	PV (%)	PV (počet)	TRP (%)
Praha	14.01	936 988	12.91	980 352 593	101 678.46
Středočeský kraj	12.29	821 730	11.21	851 063 379	101 007.23
Jihočeský kraj	5.62	375 994	4.76	361 913 424	94 065.17
Plzeňský kraj	5.35	357 892	5.54	420 973 092	114 830.24
Karlovarský kraj	2.41	161 443	1.93	146 839 871	89 148.39
Ústecký kraj	7.39	494 105	9.10	691 228 186	137 404.06
Liberecký kraj	4.00	267 658	3.63	275 624 586	101 004.23
Hradecký kraj	5.01	335 284	5.39	409 467 025	119 001.22
Pardubický kraj	5.30	354 432	5.29	401 567 605	111 299.97
Kraj Vysočina	4.45	297 883	4.31	327 436 173	108 724.70
Jihomoravský kraj	11.77	787 248	11.12	844 903 026	105 173.55
Olomoucký kraj	5.90	394 608	6.94	526 821 073	130 027.94
Zlínský kraj	5.65	377 614	5.56	422 381 673	108 945.58
Moravskoslezský kraj	10.85	725 863	12.31	934 709 177	125 429.66

Zdroj: NetMonitor – SPIR – Gemius & Mediaresearch, Duben 2015

Graf 12: Kraj dle RU(%)

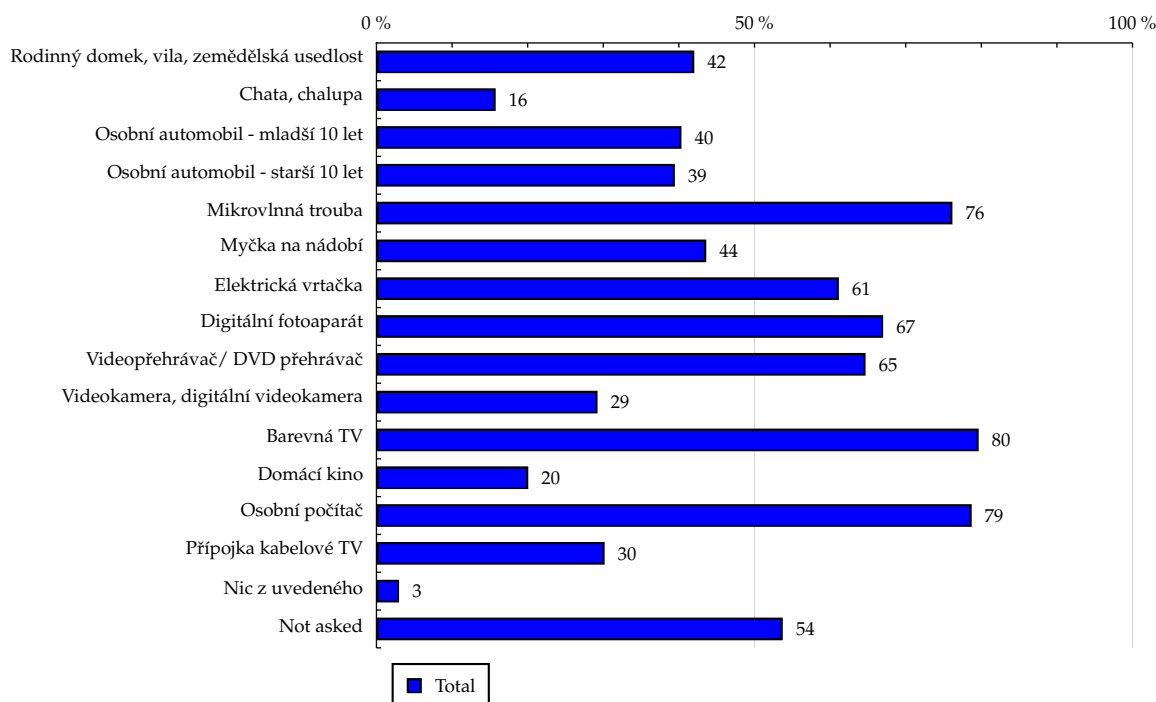


Zdroj: NetMonitor – SPIR – Gemius & Mediaresearch, Duben 2015

**Tabulka 13: Vybavenost**

	TOTAL				
	RU (%)	RU (počet)	PV (%)	PV (počet)	TRP (%)
Rodinný domek, vila, zemědělská usedlost	42.04	2 812 124	42.26	3 209 519 492	117 031.80
Chata, chalupa	15.77	1 054 672	13.98	1 062 076 762	90 080.25
Osobní automobil - mladší 10 let	40.34	2 698 512	39.57	3 005 594 369	108 935.11
Osobní automobil - starší 10 let	39.47	2 639 948	39.45	2 995 993 095	104 115.41
Mikrovlnná trouba	76.18	5 095 582	78.03	5 926 512 721	110 688.83
Myčka na nádobí	43.62	2 917 307	41.32	3 138 571 854	105 516.59
Elektrická vrtačka	61.16	4 090 592	60.93	4 627 830 879	106 521.29
Digitální fotoaparát	67.02	4 482 933	66.84	5 076 356 126	103 848.13
Videopřehrávač/ DVD přehrávač	64.69	4 326 768	64.73	4 916 370 301	103 233.31
Videokamera, digitální videokamera	29.24	1 955 740	26.29	1 996 646 512	89 028.93
Barevná TV	79.65	5 327 338	81.77	6 210 354 620	110 811.15
Domácí kino	20.08	1 343 257	18.55	1 409 088 722	86 928.63
Osobní počítač	78.73	5 265 783	80.63	6 123 908 021	107 889.26
Přípojka kabelové TV	30.18	2 018 602	29.09	2 209 408 709	94 677.13
Nic z uvedeného	2.99	199 774	2.46	186 793 902	112 183.70
Not asked	53.74	3 594 628	56.09	4 260 323 419	128 559.03

Zdroj: NetMonitor – SPIR – Gemius & Mediaresearch, Duben 2015

**Graf 13: Vybavenost dle RU(%)**


Zdroj: NetMonitor – SPIR – Gemius & Mediaresearch, Duben 2015

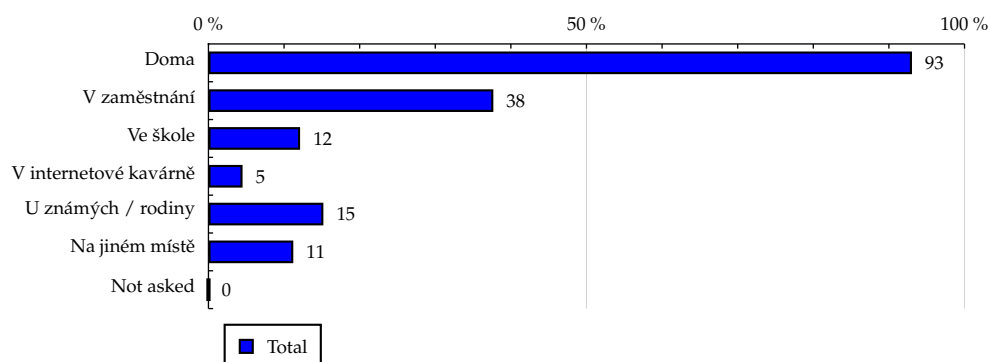
# TOTAL

**Tabulka 14: Všechna místa používání internetu**

	TOTAL				
	RU (%)	RU (počet)	PV (%)	PV (počet)	TRP (%)
Doma	93.05	6 224 165	93.56	7 105 806 796	108 304.80
V zaměstnání	37.68	2 520 602	35.12	2 667 171 328	102 444.27
Ve škole	12.12	810 921	9.68	735 051 779	88 622.17
V internetové kavárně	4.51	301 368	3.38	256 718 742	55 457.49
U známých / rodiny	15.20	1 016 490	13.39	1 017 005 907	82 579.19
Na jiném místě	11.22	750 784	8.81	668 949 853	69 412.87
Not asked	0.00	0	0.00	0	-

Zdroj: NetMonitor – SPIR – Gemius & Mediaresearch, Duben 2015

**Graf 14: Všechna místa používání internetu dle RU(%)**



Zdroj: NetMonitor – SPIR – Gemius & Mediaresearch, Duben 2015

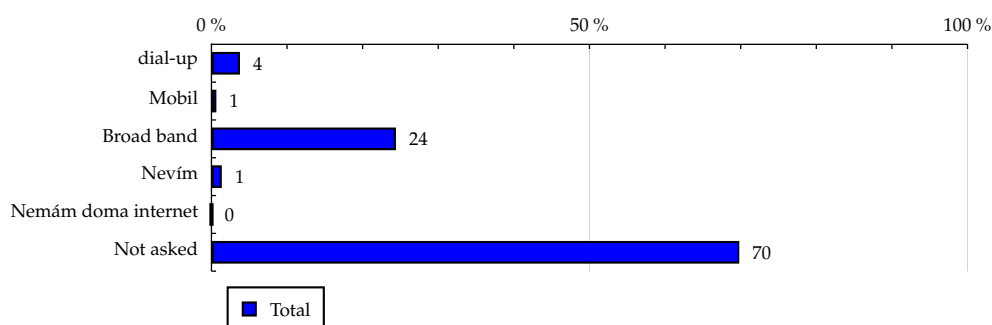
## TOTAL

Tabulka 15: Způsob připojení doma

	TOTAL				
	RU (%)	RU (počet)	PV (%)	PV (počet)	TRP (%)
dial-up	3.77	252 485	3.73	283 328 649	128 547.96
Mobil	0.65	43 644	0.45	34 482 672	42 717.54
Broad band	24.40	1 632 132	21.80	1 656 142 353	86 675.51
Nevím	1.37	91 383	1.94	147 530 146	347 308.01
Nemám doma internet	0.00	0	0.00	0	-
Not asked	69.81	4 669 101	72.07	5 473 797 063	119 206.41

Zdroj: NetMonitor – SPIR – Gemius & Mediaresearch, Duben 2015

Graf 15: Způsob připojení doma dle RU(%)



Zdroj: NetMonitor – SPIR – Gemius & Mediaresearch, Duben 2015



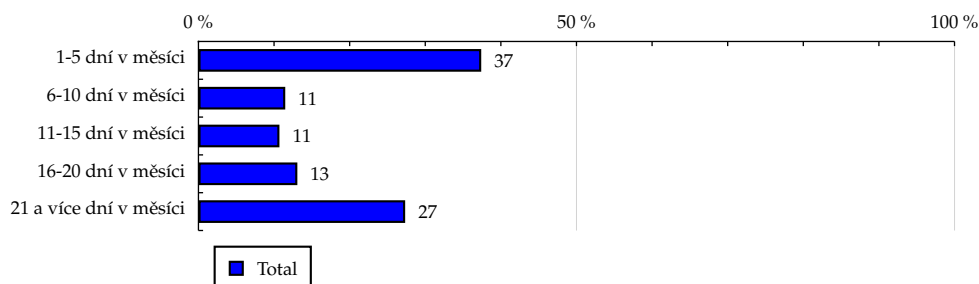
## TOTAL

**Tabulka 16: Měřená četnost užívání internetu (NetMonitor)**

	TOTAL				
	RU (%)	RU (počet)	PV (%)	PV (počet)	TRP (%)
1-5 dní v měsíci	37.40	2 501 343	16.26	1 235 077 971	80 562.56
6-10 dní v měsíci	11.48	767 788	2.77	210 521 919	26 042.91
11-15 dní v měsíci	10.71	716 550	5.36	407 453 105	47 328.76
16-20 dní v měsíci	13.08	874 617	13.19	1 001 964 914	113 581.45
21 a více dní v měsíci	27.34	1 828 448	62.41	4 740 262 974	171 641.49

Zdroj: NetMonitor – SPIR – Gemius & Mediaresearch, Duben 2015

**Graf 16: Měřená četnost užívání internetu (NetMonitor) dle RU(%)**



Zdroj: NetMonitor – SPIR – Gemius & Mediaresearch, Duben 2015

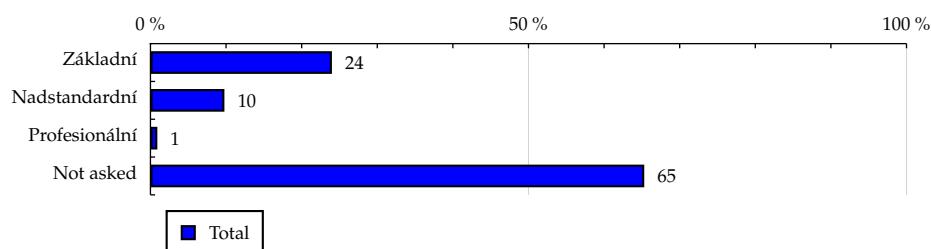
# TOTAL

Tabulka 17: IT znalosti

	TOTAL				
	RU (%)	RU (počet)	PV (%)	PV (počet)	TRP (%)
Základní	24.00	1 604 989	23.55	1 788 778 202	106 000.14
Nadstandardní	9.78	654 174	7.85	596 199 483	53 577.48
Profesionální	0.91	60 864	0.56	42 871 199	39 209.88
Not asked	65.31	4 368 719	68.03	5 167 432 000	131 267.41

Zdroj: NetMonitor – SPIR – Gemius & Mediaresearch, Duben 2015

Graf 17: IT znalosti dle RU(%)



Zdroj: NetMonitor – SPIR – Gemius & Mediaresearch, Duben 2015

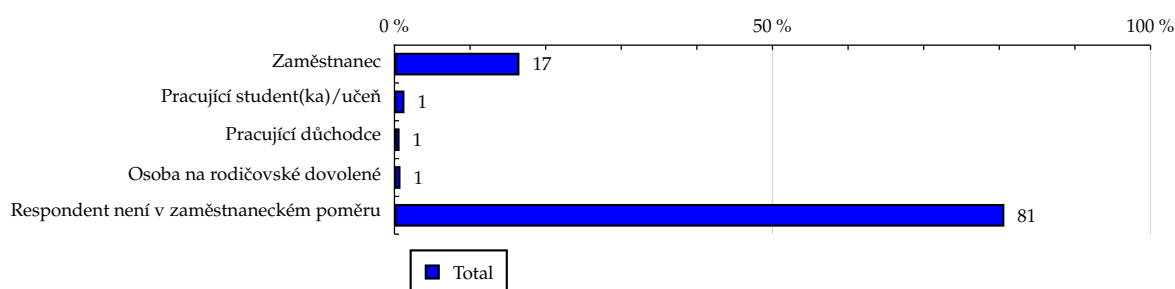
# TOTAL

Tabulka 18: Ekonomicky aktivní jako

	TOTAL				
	RU (%)	RU (počet)	PV (%)	PV (počet)	TRP (%)
Zaměstnanec	16.53	1 105 797	15.04	1 142 045 026	75 444.13
Pracující student(ka)/učeň	1.32	88 249	1.05	79 858 551	51 168.63
Pracující důchodce	0.68	45 175	0.47	35 548 940	30 018.46
Osoba na rodičovské dovolené	0.80	53 603	0.63	47 681 291	70 639.75
Respondent není v zaměstnaneckém poměru	80.67	5 395 922	82.82	6 290 147 077	126 043.53

Zdroj: NetMonitor – SPIR – Gemius & Mediaresearch, Duben 2015

Graf 18: Ekonomicky aktivní jako dle RU(%)

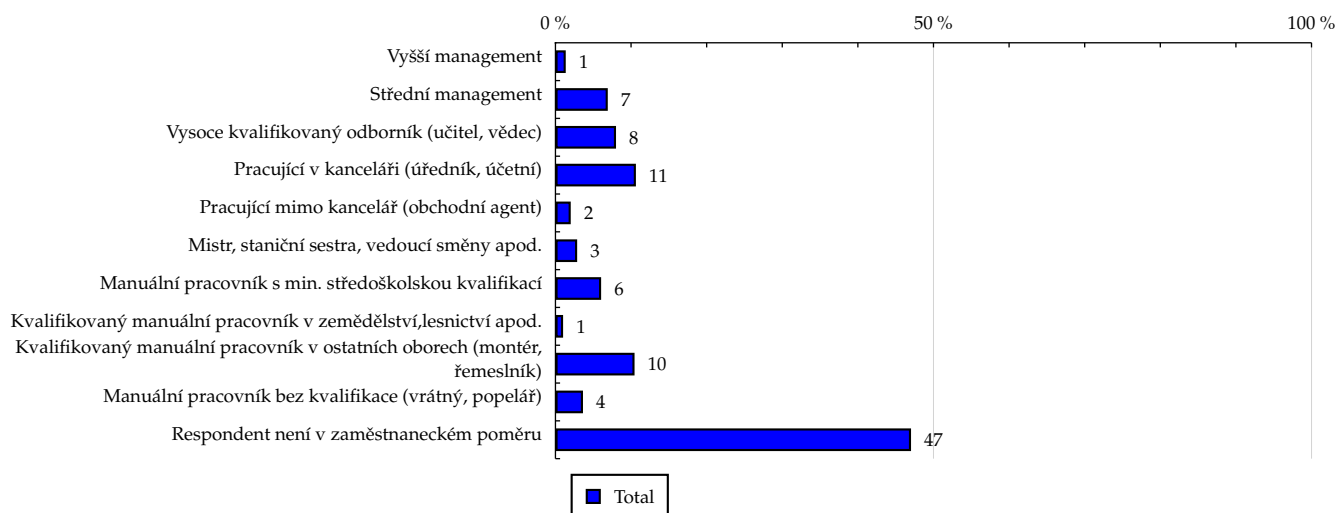


Zdroj: NetMonitor – SPIR – Gemius & Mediaresearch, Duben 2015

**Tabulka 19: Charakteristika zaměstnání**

	TOTAL				
	RU (%)	RU (počet)	PV (%)	PV (počet)	TRP (%)
Vyšší management	1.36	90 824	1.12	85 228 274	83 282.66
Střední management	6.92	462 758	5.85	444 372 628	94 109.53
Vysoce kvalifikovaný odborník (učitel, vědec)	8.01	535 908	6.96	528 587 771	99 904.67
Pracující v kanceláři (úředník, účetní)	10.64	711 574	10.34	785 155 307	108 612.66
Pracující mimo kancelář (obchodní agent)	2.02	135 117	1.67	127 156 024	98 794.94
Mistr, staniční sestra, vedoucí směny apod.	2.87	191 645	3.01	228 802 562	144 615.54
Manuální pracovník s min. středoškolskou kvalifikací	6.04	404 171	5.60	425 471 600	79 521.27
Kvalifikovaný manuální pracovník v zemědělství, lesnictví apod.	1.01	67 733	1.18	89 788 439	98 259.04
Kvalifikovaný manuální pracovník v ostatních oborech (montér, řemeslník)	10.46	699 893	11.26	855 107 125	104 458.03
Manuální pracovník bez kvalifikace (vrátný, popelář)	3.64	243 575	3.82	289 933 012	86 951.09
Respondent není v zaměstnaneckém poměru	47.03	3 145 544	49.18	3 735 678 142	126 448.74

Zdroj: NetMonitor – SPIR – Gemius & Mediaresearch, Duben 2015

**Graf 19: Charakteristika zaměstnání dle RU(%)**


Zdroj: NetMonitor – SPIR – Gemius & Mediaresearch, Duben 2015

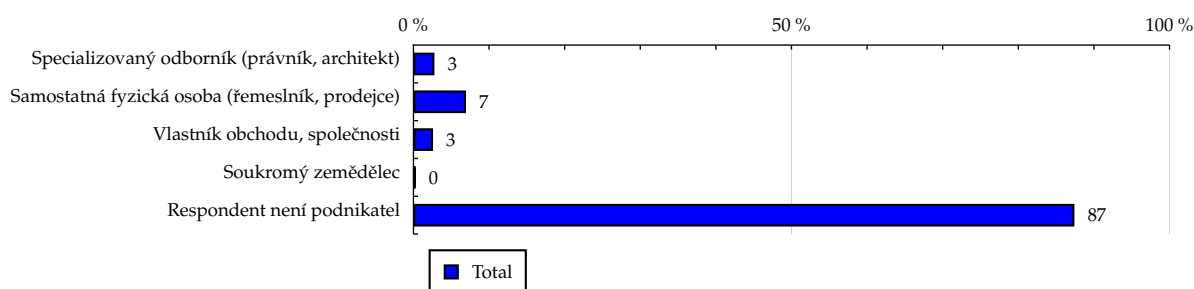
# TOTAL

**Tabulka 20: Podnikatelská činnost**

	TOTAL				
	RU (%)	RU (počet)	PV (%)	PV (počet)	TRP (%)
Specializovaný odborník (právník, architekt)	2.77	185 364	2.65	201 335 988	77 681.32
Samostatná fyzická osoba (řemeslník, prodejce)	6.95	464 806	7.09	538 732 731	88 168.73
Vlastník obchodu, společnosti	2.59	173 286	2.02	153 591 936	72 651.69
Soukromý zemědělec	0.27	17 755	0.45	34 400 355	187 862.83
Respondent není podnikatel	87.42	5 847 533	87.78	6 667 219 875	116 026.63

Zdroj: NetMonitor – SPIR – Gemius & Mediaresearch, Duben 2015

**Graf 20: Podnikatelská činnost dle RU(%)**



Zdroj: NetMonitor – SPIR – Gemius & Mediaresearch, Duben 2015

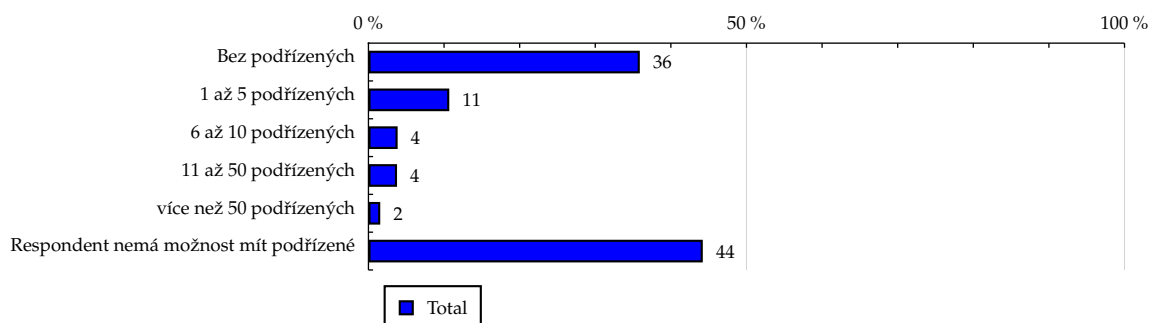
## TOTAL

Tabulka 21: Počet podřízených

	TOTAL				
	RU (%)	RU (počet)	PV (%)	PV (počet)	TRP (%)
Bez podřízených	35.89	2 400 531	36.49	2 771 802 535	99 800.30
1 až 5 podřízených	10.69	714 694	11.22	852 199 158	91 928.05
6 až 10 podřízených	3.86	258 070	3.09	234 392 857	76 649.79
11 až 50 podřízených	3.78	253 029	2.72	206 489 975	70 431.90
více než 50 podřízených	1.56	104 360	1.39	105 387 784	110 882.39
Respondent nemá možnost mít podřízené	44.22	2 958 060	45.09	3 425 008 574	139 921.05

Zdroj: NetMonitor – SPIR – Gemius & Mediaresearch, Duben 2015

Graf 21: Počet podřízených dle RU(%)



Zdroj: NetMonitor – SPIR – Gemius & Mediaresearch, Duben 2015

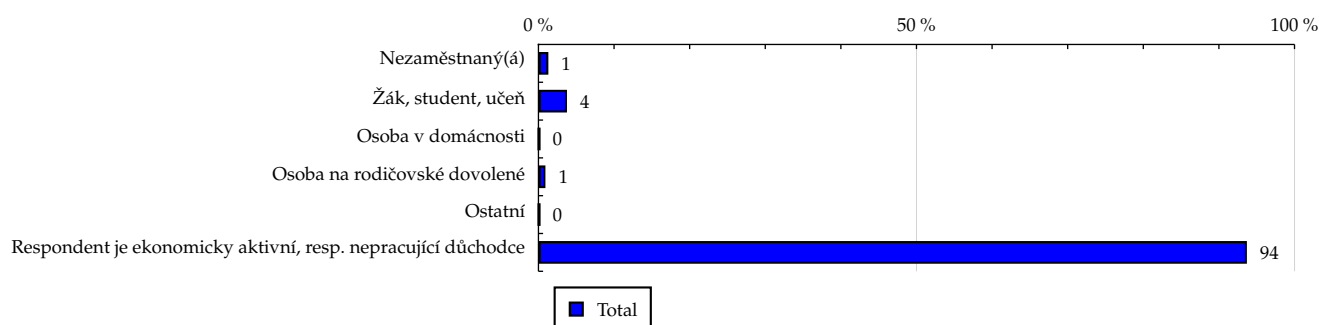
# TOTAL

**Tabulka 22: Ekonomicky neaktivní jako**

	TOTAL				
	RU (%)	RU (počet)	PV (%)	PV (počet)	TRP (%)
Nezaměstnaný(á)	1.31	87 524	1.43	108 517 664	95 732.63
Žák, student, učeň	3.77	251 850	2.72	206 928 672	73 191.73
Osoba v domácnosti	0.15	9 804	0.15	11 313 636	93 323.23
Osoba na rodičovské dovolené	0.92	61 770	0.78	59 147 431	91 506.04
Ostatní	0.15	10 250	0.20	15 477 762	167 854.51
Respondent je ekonomicky aktivní, resp. nepracující důchodce	93.70	6 267 546	94.72	7 193 895 719	113 037.76

Zdroj: NetMonitor – SPIR – Gemius & Mediaresearch, Duben 2015

**Graf 22: Ekonomicky neaktivní jako dle RU(%)**



Zdroj: NetMonitor – SPIR – Gemius & Mediaresearch, Duben 2015

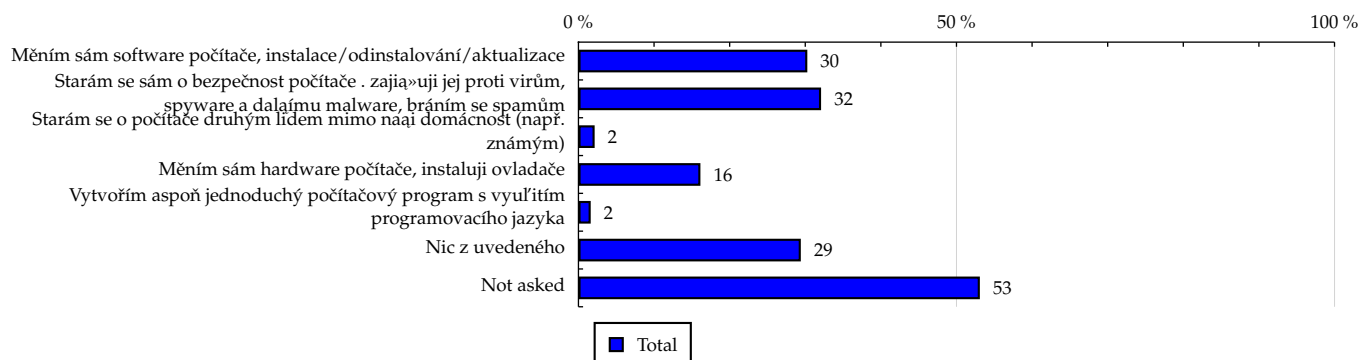
# TOTAL

**Tabulka 23: Činnost respondenta na počítači**

	TOTAL				
	RU (%)	RU (počet)	PV (%)	PV (počet)	TRP (%)
Měním sám software počítače, instalace/odinstalování/aktualizace	30.27	2 024 432	28.27	2 147 474 462	79 507.61
Starám se sám o bezpečnost počítače . zajišťuji jej proti virům, spyware a dalším malware, bráním se spamům	32.09	2 146 158	30.59	2 323 050 334	62 013.61
Starám se o počítače druhým lidem mimo naši domácnost (např. známým)	2.14	143 139	1.49	113 166 520	62 394.57
Měním sám hardware počítače, instaluji ovladače	16.13	1 078 941	15.48	1 175 790 174	69 155.89
Vytvořím aspoň jednoduchý počítačový program s využitím programovacího jazyka	1.62	108 361	1.01	76 570 861	83 968.09
Nic z uvedeného	29.41	1 967 361	31.60	2 399 768 137	228 522.16
Not asked	53.09	3 550 847	52.13	3 959 410 566	91 986.50

Zdroj: NetMonitor – SPIR – Gemius & Mediaresearch, Duben 2015

**Graf 23: Činnost respondenta na počítači dle RU(%)**



Zdroj: NetMonitor – SPIR – Gemius & Mediaresearch, Duben 2015



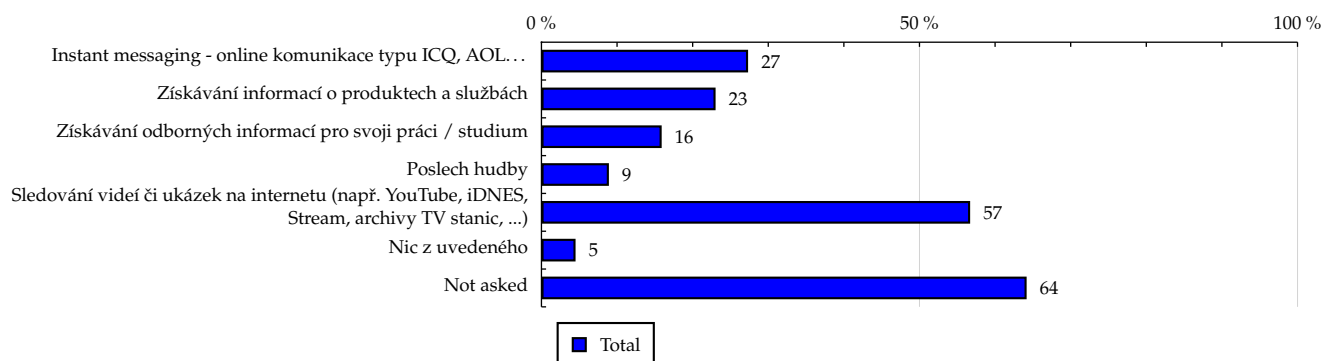
# TOTAL

**Tabulka 24: Pravidelné aktivity na internetu**

	TOTAL				
	RU (%)	RU (počet)	PV (%)	PV (počet)	TRP (%)
Instant messaging - online komunikace typu ICQ, AOL...	27.33	1 828 358	24.19	1 836 988 092	77 767.53
Získávání informací o produktech a službách	23.03	1 540 689	20.48	1 555 446 766	120 786.96
Získávání odborných informací pro svoji práci / studium	15.90	1 063 444	13.04	990 776 645	108 852.37
Poslech hudby	8.92	596 761	7.31	555 326 403	92 047.72
Sledování videí či ukázek na internetu (např. YouTube, iDNES, Stream, archivy TV stanic, ...)	56.70	3 792 663	59.04	4 484 298 258	103 317.33
Nic z uvedeného	4.51	301 410	4.53	344 238 628	253 734.67
Not asked	64.17	4 292 218	66.14	5 023 144 699	101 692.34

Zdroj: NetMonitor – SPIR – Gemius & Mediaresearch, Duben 2015

**Graf 24: Pravidelné aktivity na internetu dle RU(%)**



Zdroj: NetMonitor – SPIR – Gemius & Mediaresearch, Duben 2015

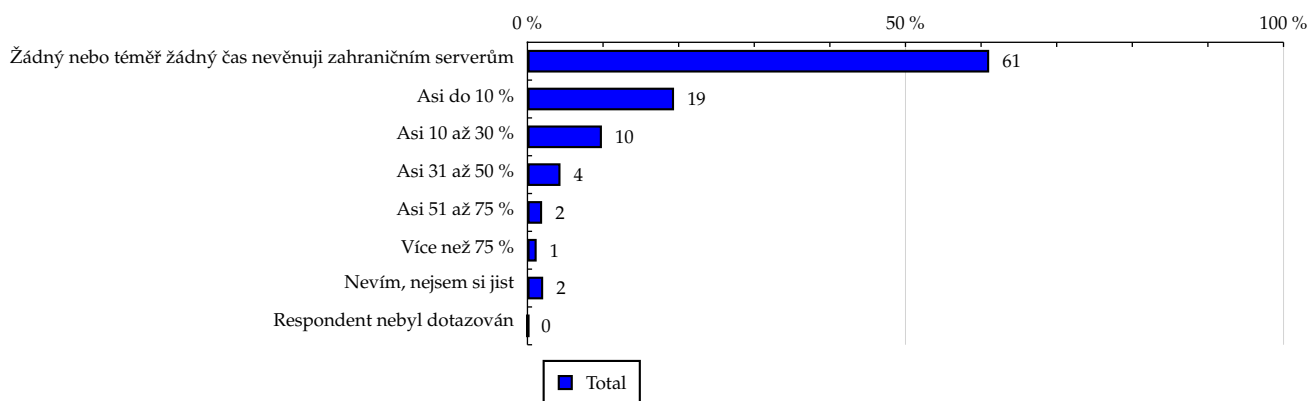
## TOTAL

Tabulka 25: Čas trávený na zahraničních serverech v cizích jazycích vyjma slovenštiny

	TOTAL				
	RU (%)	RU (počet)	PV (%)	PV (počet)	TRP (%)
Žádný nebo téměř žádný čas nevěnuji zahraničním serverům	61.07	4 084 684	68.09	5 171 901 548	197 069.01
Asi do 10 %	19.39	1 296 750	16.79	1 274 997 308	66 344.24
Asi 10 až 30 %	9.85	659 064	8.79	667 748 067	65 376.78
Asi 31 až 50 %	4.37	291 984	3.14	238 546 180	44 036.08
Asi 51 až 75 %	1.94	129 979	1.29	97 685 380	43 071.34
Více než 75 %	1.22	81 516	0.96	73 085 257	59 902.97
Nevím, nejsem si jist	2.08	138 898	0.92	69 522 859	19 864.90
Respondent nebyl dotazován	0.09	5 868	0.02	1 794 286	4 705.06

Zdroj: NetMonitor – SPIR – Gemius & Mediaresearch, Duben 2015

Graf 25: Čas trávený na zahraničních serverech v cizích jazycích vyjma slovenštiny dle RU(%)



Zdroj: NetMonitor – SPIR – Gemius & Mediaresearch, Duben 2015

## LEGENDA

Níže uváděný pojem "cílová skupina" (daná cílová skupina, vybraná cílová skupina, vybraná CS) je zde používán ve smyslu cílová skupina uvedená v řádku tabulky (resp. sloupci grafu) daného socio-demografického ukazatele, tj. např. cílová skupina "ženy", "Liberecký kraj", "Důchodce" apod. Cílová skupina Všichni je definována jako Osoby ve věku 10+ let, které alespoň jednou v posledním měsíci navštívily internet.

## MÉDIUM:

**RU(počet)** – počet návštěvníků (reálných uživatelů) vybraného média z příslušné cílové skupiny

**RU(%)** – složení návštěvníků

Informace o profilu návštěvníků vybraného média – v podobě procentuálního rozložení uživatelů internetu (dle Reache) mezi jednotlivé cílové skupiny.

$RU(\%) = RU(\text{počet})(\text{médiu})(\text{vybraná CS}) / RU(\text{počet})(\text{médiu})(\text{CS všichni}) * 100$

**Reach(%)** – poměr počtu návštěvníků média z příslušné cílové skupiny ku velikosti této cílové skupiny

$Reach(\%)(\text{CS}) = RU(\text{počet})(\text{médiu})(\text{CS}) / \text{velikost CS}(\text{počet}) * 100$

**PV(počet)** – počet zobrazení (page views) generovaných na médiu uživateli z příslušné cílové skupiny

**PV(%)** – složení zobrazení (page views)

Informace o profilu návštěvníků vybraného média – v podobě procentuálního rozložení uživatelů internetu (dle zobrazení (page views)) mezi jednotlivé cílové skupiny.

$PV(\%) = PV(\text{počet})(\text{médiu})(\text{vybraná CS}) / PV(\text{počet})(\text{médiu})(\text{CS všichni}) * 100$

**TRP(%)** – Target Rating Points

Hrubý zásah dané cílové skupiny na vybraném médiu.

$TRP(\%) = PV(\text{počet})(\text{médiu}) / \text{velikost CS}(\text{počet}) * 100$

(obdobně je definován ukazatel GRP(%) Gross Rating Points, pouze jako cílová skupina je brána celá populace, cílová skupina "Všichni")

**Afinita(%)** – afinita reache

Koeficient vyjadřující vztah návštěvnosti vybraného média k návštěvnosti všech měřených médií.

$Afinita(\%) = Reach(\%)(\text{médiu})(\text{vybraná CS}) / Reach(\%)(\text{médiu})(\text{CS všichni})$

## TOTAL:

**Total RU(počet)** – počet návštěvníků (reálných uživatelů) všech měřených médií z příslušné cílové skupiny

**Total RU(%)** – složení návštěvníků, tj. informace o profilu Reache celkem pro všechna měřená média

Informace o profilu návštěvníků všech měřených médií – v podobě procentuálního rozložení uživatelů internetu (dle Reache) mezi jednotlivé cílové skupiny.

$RU(\%) = RU(\text{počet})(\text{všechna média})(\text{vybraná CS}) / RU(\text{počet})(\text{všechna média})(\text{CS všichni}) * 100$

**Total PV(počet)** – počet zobrazení (page views) generovaných na všech měřených médiích uživateli z příslušné cílové skupiny

**Total PV(%)** – složení zobrazení, tj. informace o profilu zobrazení (page views) celkem pro všechna měřená média

Informace o profilu návštěvníků všech měřených médií – v podobě procentuálního rozložení uživatelů internetu (dle zobrazení (page views)) mezi jednotlivé cílové skupiny.

$PV(\%) = PV(\text{počet})(\text{všechna média})(\text{vybraná CS}) / PV(\text{počet})(\text{všechna média})(\text{CS všichni}) * 100$

## Otázka IT znalosti

**Základní** – osoby, které deklarují základní znalosti práce s počítačem a internetem. (např. psaní základních textů, ukládání souborů, elektronická pošta, prohlížení www stránek apod.)

**Nadstandardní** – osoby, které deklarují užívání počítače a internetu na nadstandardní úrovni. (např. využívání matematických funkcí v tabulkovém procesoru, tvorba grafických prezentací, práce s vyhledávači, databáze na uživatelské úrovni apod.)

**Profesionální** – osoby, které se profesionálně věnují IT, technologiím apod. (např. programátorská nebo administrátorská činnost)

## ABCDE klasifikace

ABCDE klasifikace umožňuje posuzování sociálního a ekonomického postavení jednotlivců ve společnosti. Obvykle je počítána pro přednostu domácnosti (hlavu domácnosti), vzhledem ke specifiku internetového dotazování byla přijata metoda přímého výpočtu přímo pro jednotlivé respondenty. Na aktualizaci ABCDE klasifikace pracovala v posledním roce metodická komise se zástupci výzkumných agentur, reklamních agentur a odborné veřejnosti. Výsledkem je navržení škály A,B,C1,C2,D,E1,E2,E3. Tato škála odpovídá mezinárodnímu standardu potvrzeného sdružením ESOMAR a i algoritmus zařazení jednotlivce odpovídá mezinárodním zvyklostem. ABCDE klasifikace rozčleňuje jednotlivce domácnosti do sociálních kategorií na základě ekonomického postavení (ekonomicky aktivní x neaktivní jednotlivce). Pro ekonomicky aktivní potom rozlišuje podnikatele a zaměstnance. Pozice v zaměstnání potom slouží k další diferenciaci (včetně případného počtu podřízených osob pro vedoucí zaměstnance). Pro všechny vzniklé třídy má na závěrečné zařazení vliv vzdělání zkoumané osoby. Pro ekonomicky neaktivní osoby se na základě standardu ESOMAR nepostupuje dle jejich posledního zaměstnání, ale na základě stupně ekonomické síly měřené prostřednictvím vybavenosti domácnosti, vliv vzdělání se projevuje i zde. Vzhledem k tomu, že mezinárodní postup odpovídá evropským stupňům, vychází při jeho použití horší sociální struktura obyvatel ČR než bylo zvykem pro stávající klasifikaci ABCD, nicméně tato struktura umožňuje provádět srovnání v rámci Evropy. Přesto se komise rozhodla, že pro použití v rámci ČR bude použita upravená škála, která zohlední specifika ČR. Tato upravená škála vzniká z evropského standardu posunutím o jednu nebo dvě třídy výše či níže na základě indexu životního minima domácnosti, ve které zkoumaná osoba žije.

A – Skupina s nejvyšším sociálním statusem ve společnosti daným vysoce prestižním zaměstnáním a zároveň nejvyššími příjmy.

B – Skupina s nadprůměrnými příjmy, obvykle vyšší management a skupina vyšších profesionálů s minimálně středoškolským vzděláním.

C1, C2 – Skupina s průměrným životním standardem a průměrnými příjmy. Jde o skupinu např. malých podnikatelů a živnostníků, techniků, úředníků a nižších odborníků.

D – Skupina s průměrným až mírně podprůměrným životním standardem. Patří sem např. skupina kvalifikovaných manuálních pracovníků.

E1, E2, E3 – Skupina charakterizována podprůměrným životním standardem, kde se nacházejí především neaktivní jednotlivci, tzn. nezaměstnaní, důchodci nebo nekvalifikovaní dělníci apod.

### Otázky k ekonomické aktivitě a k zaměstnání:

Tyto otázky (ot.18, 19, 20, 21 a 22) jsou (mimo jiných) použity především ke stanovení ABCDE klasifikace. Na základě odpovědi respondenta na otázku 8 (Ekonomická aktivita) je dále dotazován skupinou specifických otázek. Otázka 8 je tedy použita jako filtr pro kladení dalších otázek. Tedy výše uvedených pět otázek není položeno každému respondentovi. Proto pro možnost tvorby cílových skupin v rámci celé populace je doplněna segmentace jednotlivých odpovědí na tuto otázku o skupinu respondentů, kterým tato příslušná otázka nebyla položena. Tedy například u otázky č. 20 "Podnikatelská činnost" je tato skupina označena "Respondent není podnikatel".