

SPIR NetMonitor

Výzkum sociodemografie návštěvníků internetu v České Republice

Název média:

TOTAL

Měsíc:

Duben 2015

Základní informace	
Velikost internetové populace ČR	6 846 211
Počet respondentů	
Total (za všechna měřená média)	N = 8 149
RU(počet)	3 494 582
Reach(%)	51.04
Zahájená přehrání(počet) (od návštěvníků z ČR)	119 600 460
Zahájená přehrání(počet) (od všech návštěvníků)	130 626 408

**Zdroj: NetMonitor – SPIR – Gemius & Mediaresearch
Duben 2015**

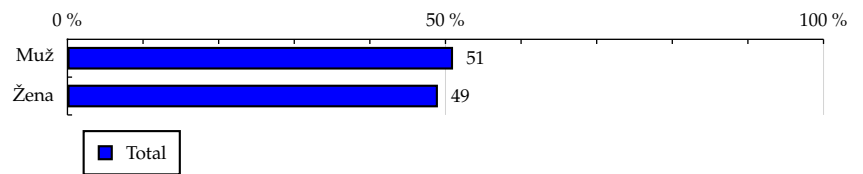
TOTAL

Tabulka 1: Pohlaví

	TOTAL			
	RU (%)	RU (počet)	Zahájená přehrání (%)	Zahájená přehrání (počet)
Muž	51.00	1 782 099	52.03	62 227 528
Žena	49.00	1 712 482	47.97	57 372 932

Zdroj: NetMonitor – SPIR – Gemius & Mediaresearch, Duben 2015

Graf 1: Pohlaví dle RU(%)



Zdroj: NetMonitor – SPIR – Gemius & Mediaresearch, Duben 2015

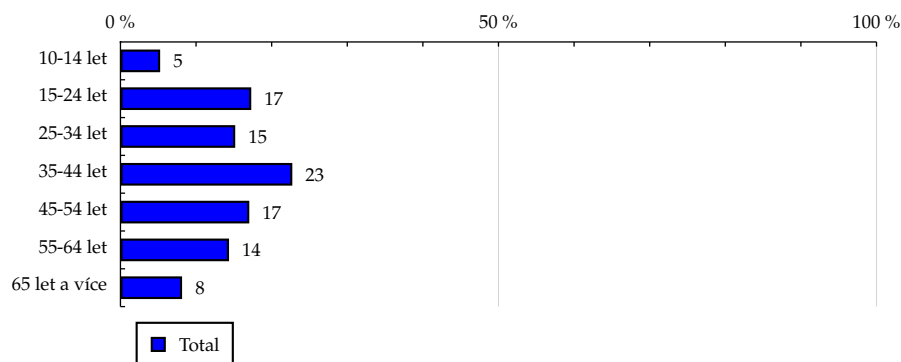
TOTAL

Tabulka 2: Věk

	TOTAL			
	RU (%)	RU (počet)	Zahájená přehrání (%)	Zahájená přehrání (počet)
10-14 let	5.25	183 354	3.56	4 256 197
15-24 let	17.30	604 566	21.93	26 223 298
25-34 let	15.18	530 448	15.18	18 152 792
35-44 let	22.73	794 179	19.36	23 160 120
45-54 let	17.04	595 430	14.87	17 781 755
55-64 let	14.36	501 659	15.66	18 727 136
65 let a více	8.15	284 941	9.45	11 299 162

Zdroj: NetMonitor – SPIR – Gemius & Mediaresearch, Duben 2015

Graf 2: Věk dle RU(%)



Zdroj: NetMonitor – SPIR – Gemius & Mediaresearch, Duben 2015

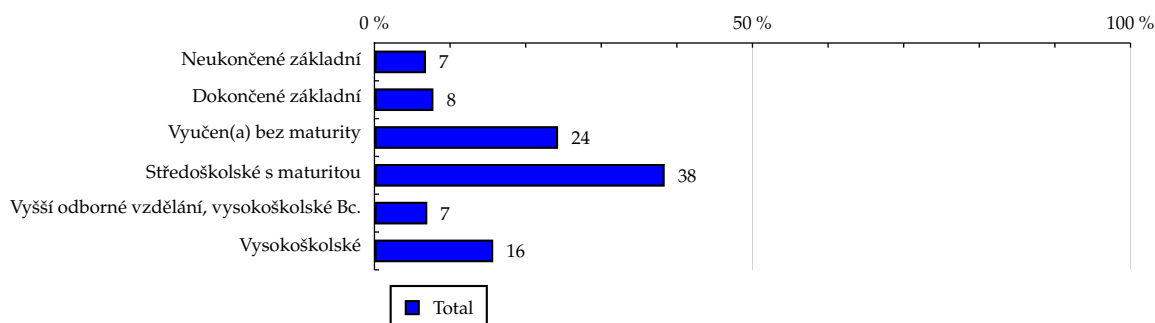
TOTAL

Tabulka 3: Nejvyšší dokončené vzdělání

	TOTAL			
	RU (%)	RU (počet)	Zahájená přehrání (%)	Zahájená přehrání (počet)
Neukončené základní	6.82	238 391	4.84	5 787 865
Dokončené základní	7.80	272 450	8.61	10 292 674
Vyučen(a) bez maturity	24.29	848 698	26.52	31 723 631
Středoškolské s maturitou	38.39	1 341 617	40.29	48 186 591
Vyšší odborné vzdělání, vysokoškolské Bc.	6.99	244 325	7.38	8 826 376
Vysokoškolské	15.71	549 099	12.36	14 783 323

Zdroj: NetMonitor – SPIR – Gemius & Mediaresearch, Duben 2015

Graf 3: Nejvyšší dokončené vzdělání dle RU(%)



Zdroj: NetMonitor – SPIR – Gemius & Mediaresearch, Duben 2015

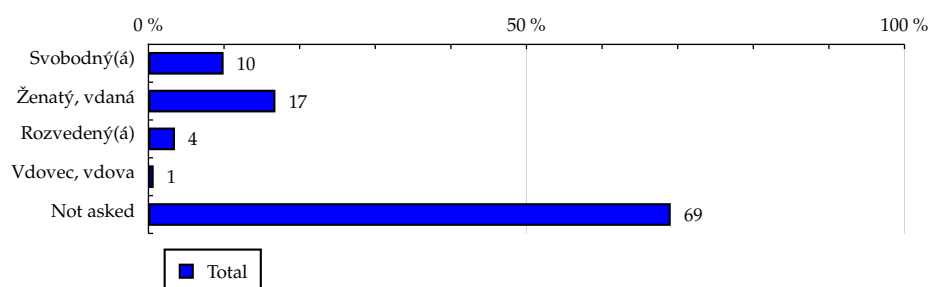
TOTAL

Tabulka 4: Rodinný stav

	TOTAL			
	RU (%)	RU (počet)	Zahájená přehrání (%)	Zahájená přehrání (počet)
Svobodný(á)	9.94	347 331	11.30	13 519 571
Ženatý, vdaná	16.79	586 611	15.83	18 930 061
Rozvedený(á)	3.51	122 591	3.04	3 639 164
Vdovec, vdova	0.69	23 963	0.52	616 323
Not asked	69.08	2 414 084	69.31	82 895 341

Zdroj: NetMonitor – SPIR – Gemius & Mediaresearch, Duben 2015

Graf 4: Rodinný stav dle RU(%)



Zdroj: NetMonitor – SPIR – Gemius & Mediaresearch, Duben 2015

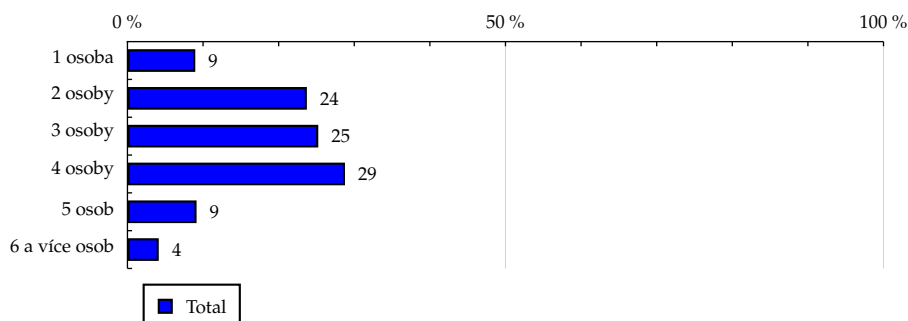
TOTAL

Tabulka 5: Počet osob v domácnosti

	TOTAL			
	RU (%)	RU (počet)	Zahájená přehrání (%)	Zahájená přehrání (počet)
1 osoba	8.97	313 605	8.96	10 711 931
2 osoby	23.73	829 166	22.53	26 943 477
3 osoby	25.24	882 039	27.47	32 860 028
4 osoby	28.77	1 005 465	25.76	30 807 360
5 osob	9.14	319 454	11.47	13 716 887
6 a více osob	4.14	144 850	3.81	4 560 778

Zdroj: NetMonitor – SPIR – Gemius & Mediaresearch, Duben 2015

Graf 5: Počet osob v domácnosti dle RU(%)

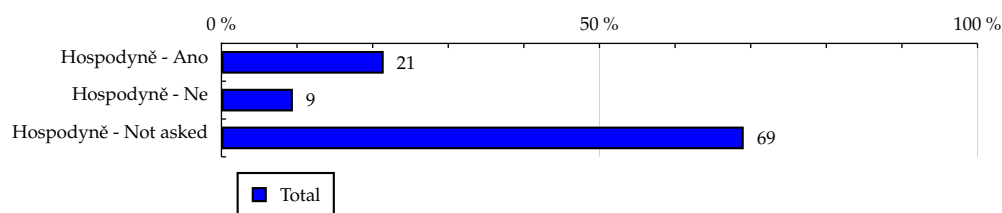


Zdroj: NetMonitor – SPIR – Gemius & Mediaresearch, Duben 2015

TOTAL
Tabulka 6: Hospodyně

	TOTAL			
	RU (%)	RU (počet)	Zahájená přehrání (%)	Zahájená přehrání (počet)
Hospodyně - Ano	21.46	750 097	20.18	24 133 034
Hospodyně - Ne	9.45	330 400	10.51	12 572 086
Hospodyně - Not asked	69.08	2 414 084	69.31	82 895 341

Zdroj: NetMonitor – SPIR – Gemius & Mediaresearch, Duben 2015

Graf 6: Hospodyně dle RU(%)


Zdroj: NetMonitor – SPIR – Gemius & Mediaresearch, Duben 2015

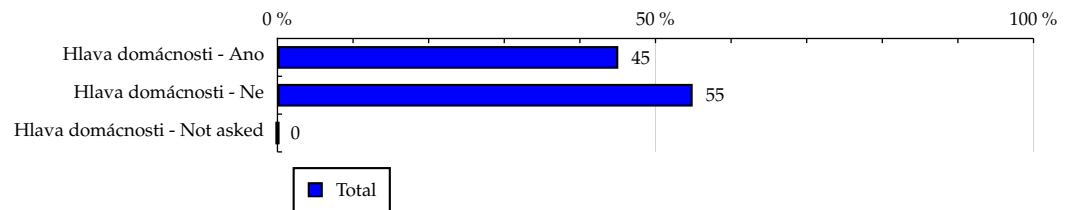
TOTAL

Tabulka 7: Hlava domácnosti

	TOTAL			
	RU (%)	RU (počet)	Zahájená přehrání (%)	Zahájená přehrání (počet)
Hlava domácnosti - Ano	45.08	1 575 335	43.82	52 405 488
Hlava domácnosti - Ne	54.92	1 919 246	56.18	67 194 973
Hlava domácnosti - Not asked	0.00	0	0.00	0

Zdroj: NetMonitor – SPIR – Gemius & Mediaresearch, Duben 2015

Graf 7: Hlava domácnosti dle RU(%)



Zdroj: NetMonitor – SPIR – Gemius & Mediaresearch, Duben 2015

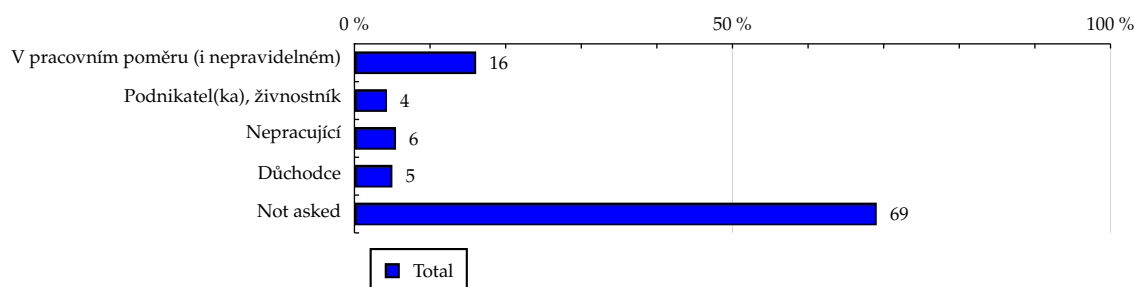
TOTAL

Tabulka 8: Ekonomická aktivita

	TOTAL			
	RU (%)	RU (počet)	Zahájená přehrání (%)	Zahájená přehrání (počet)
V pracovním poměru (i nepravidelném)	16.10	562 481	15.00	17 942 741
Podnikatel(ka), živnostník	4.30	150 312	3.67	4 386 441
Nepracující	5.50	192 300	6.61	7 908 691
Důchodce	5.02	175 403	5.41	6 467 246
Not asked	69.08	2 414 084	69.31	82 895 341

Zdroj: NetMonitor – SPIR – Gemius & Mediaresearch, Duben 2015

Graf 8: Ekonomická aktivita dle RU(%)



Zdroj: NetMonitor – SPIR – Gemius & Mediaresearch, Duben 2015

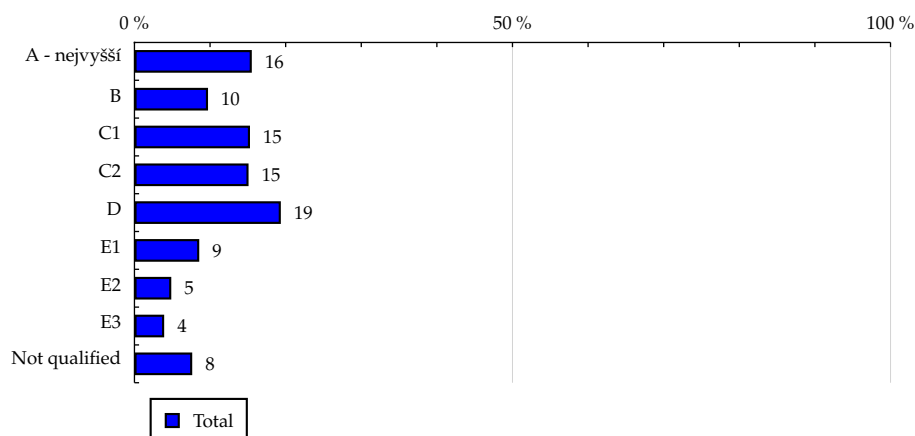
TOTAL

Tabulka 9: ABCDE národní socioekonomická klasifikace

	TOTAL			
	RU (%)	RU (počet)	Zahájená přehrání (%)	Zahájená přehrání (počet)
A - nejvyšší	15,52	542 491	14,93	17 855 587
B	9,73	340 080	9,53	11 398 031
C1	15,28	533 880	14,11	16 871 020
C2	15,09	527 483	18,96	22 675 322
D	19,36	676 498	20,55	24 576 423
E1	8,57	299 541	8,83	10 565 292
E2	4,87	170 309	3,83	4 585 281
E3	3,93	137 290	4,19	5 013 153
Not qualified	7,64	267 005	5,07	6 060 352

Zdroj: NetMonitor – SPIR – Gemius & Mediaresearch, Duben 2015

Graf 9: ABCDE národní socioekonomická klasifikace dle RU(%)



Zdroj: NetMonitor – SPIR – Gemius & Mediaresearch, Duben 2015

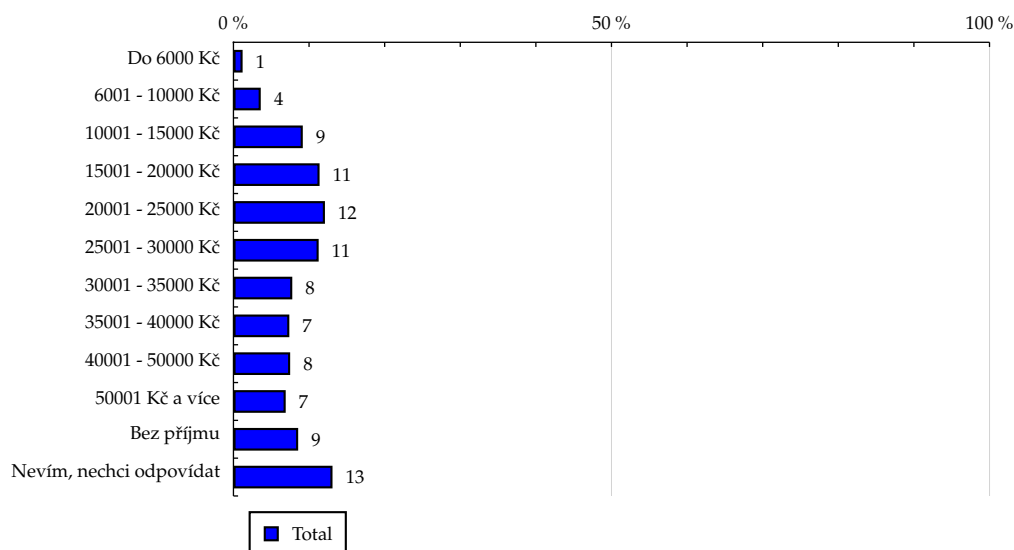
TOTAL

Tabulka 10: Čistý příjem domácnosti

	TOTAL			
	RU (%)	RU (počet)	Zahájená přehrání (%)	Zahájená přehrání (počet)
Do 6000 Kč	1.21	42 304	0.88	1 058 190
6001 - 10000 Kč	3.61	126 172	3.77	4 510 210
10001 - 15000 Kč	9.17	320 509	8.57	10 247 478
15001 - 20000 Kč	11.39	398 163	12.47	14 918 850
20001 - 25000 Kč	12.10	422 881	12.44	14 879 195
25001 - 30000 Kč	11.27	393 814	9.62	11 500 701
30001 - 35000 Kč	7.78	271 790	8.96	10 710 765
35001 - 40000 Kč	7.39	258 418	6.93	8 291 609
40001 - 50000 Kč	7.50	262 119	7.69	9 195 153
50001 Kč a více	6.91	241 410	6.32	7 555 070
Bez příjmu	8.56	299 293	6.83	8 163 905
Nevím, nechci odpovídat	13.10	457 704	15.53	18 569 334

Zdroj: NetMonitor – SPIR – Gemius & Mediaresearch, Duben 2015

Graf 10: Čistý příjem domácnosti dle RU(%)



Zdroj: NetMonitor – SPIR – Gemius & Mediaresearch, Duben 2015

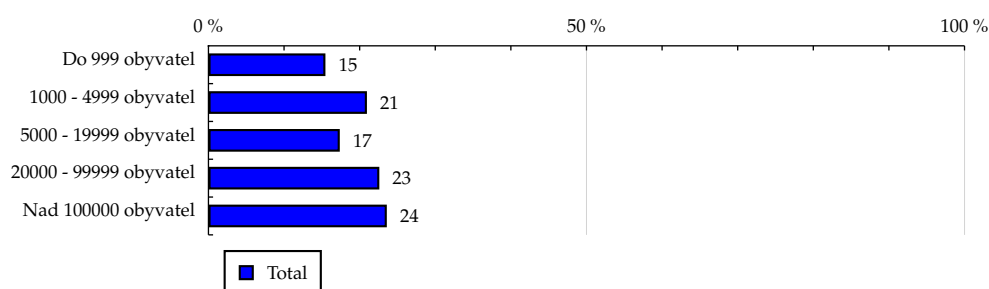
TOTAL

Tabulka 11: Velikost místa bydliště

	TOTAL			
	RU (%)	RU (počet)	Zahájená přehrání (%)	Zahájená přehrání (počet)
Do 999 obyvatel	15.47	540 674	14.96	17 894 077
1000 - 4999 obyvatel	20.96	732 617	20.88	24 976 764
5000 - 19999 obyvatel	17.37	607 050	18.79	22 474 630
20000 - 99999 obyvatel	22.60	789 907	23.01	27 524 174
Nad 100000 obyvatel	23.59	824 331	22.35	26 730 815

Zdroj: NetMonitor – SPIR – Gemius & Mediaresearch, Duben 2015

Graf 11: Velikost místa bydliště dle RU(%)



Zdroj: NetMonitor – SPIR – Gemius & Mediaresearch, Duben 2015

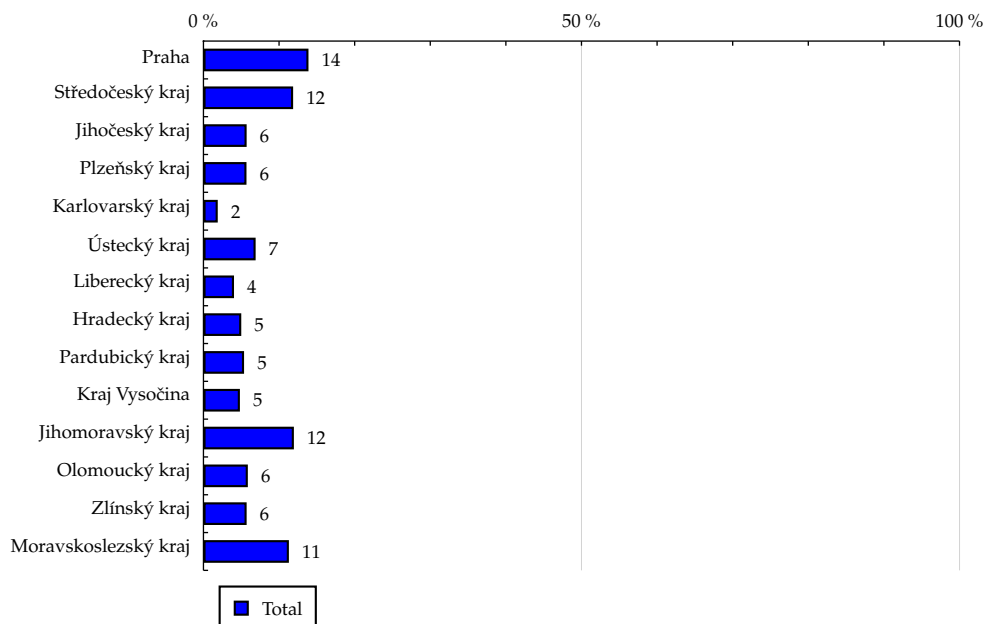
TOTAL

Tabulka 12: Kraj

	TOTAL			
	RU (%)	RU (počet)	Zahájená přehrání (%)	Zahájená přehrání (počet)
Praha	13.89	485 544	13.04	15 595 490
Středočeský kraj	11.86	414 477	11.25	13 453 861
Jihočeský kraj	5.71	199 586	5.46	6 527 371
Plzeňský kraj	5.69	198 897	4.85	5 800 305
Karlovarský kraj	1.89	65 926	1.54	1 842 063
Ústecký kraj	6.90	240 999	7.64	9 138 824
Liberecký kraj	4.04	141 049	2.78	3 329 355
Hradecký kraj	5.00	174 556	4.62	5 530 194
Pardubický kraj	5.37	187 562	5.59	6 681 551
Kraj Vysočina	4.82	168 415	5.27	6 306 573
Jihomoravský kraj	11.96	417 950	14.60	17 462 437
Olomoucký kraj	5.87	205 126	6.36	7 602 521
Zlínský kraj	5.71	199 600	4.99	5 968 007
Moravskoslezský kraj	11.30	394 887	12.01	14 361 909

Zdroj: NetMonitor – SPIR – Gemius & Mediaresearch, Duben 2015

Graf 12: Kraj dle RU(%)



Zdroj: NetMonitor – SPIR – Gemius & Mediaresearch, Duben 2015

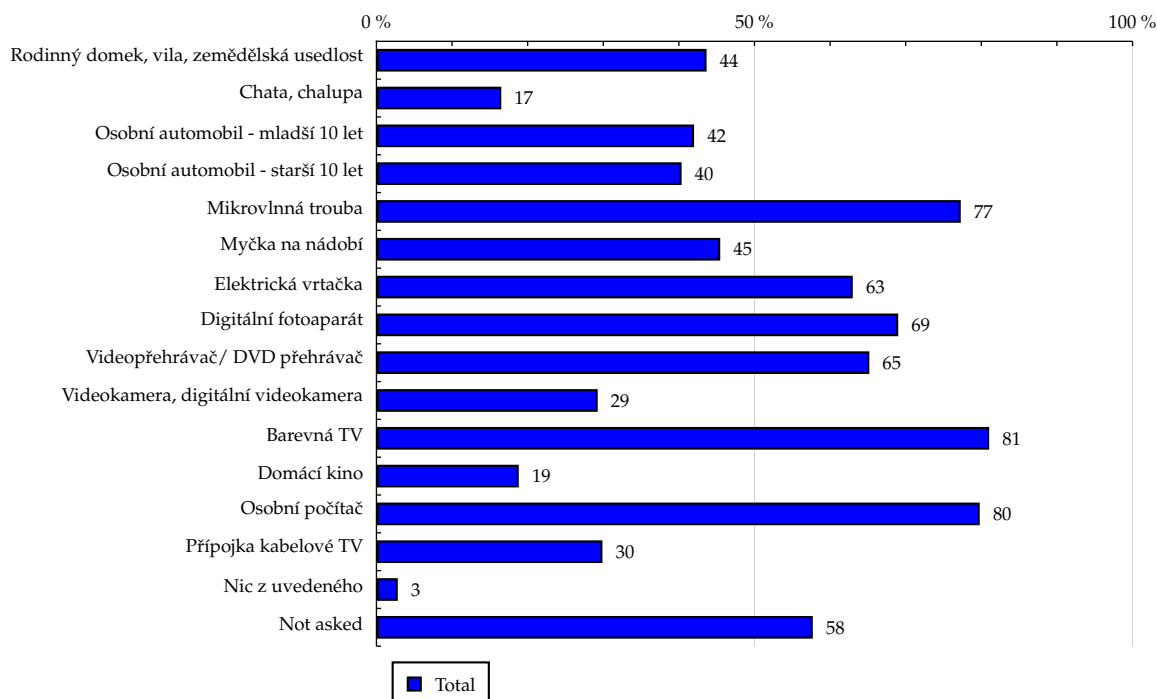
TOTAL

Tabulka 13: Vybavenost

	TOTAL			
	RU (%)	RU (počet)	Zahájená přehrání (%)	Zahájená přehrání (počet)
Rodinný domek, vila, zemědělská usedlost	43.66	1 525 591	46.91	56 107 761
Chata, chalupa	16.51	576 837	15.89	19 007 806
Osobní automobil - mladší 10 let	42.01	1 468 208	44.31	52 995 116
Osobní automobil - starší 10 let	40.36	1 410 552	42.55	50 894 665
Mikrovlnná trouba	77.28	2 700 661	80.06	95 755 235
Myčka na nádobí	45.47	1 589 113	46.24	55 300 853
Elektrická vrtačka	63.00	2 201 742	66.98	80 107 483
Digitální fotoaparát	69.01	2 411 581	72.42	86 612 255
Videopřehrávač/ DVD přehrávač	65.19	2 278 148	68.07	81 410 262
Videokamera, digitální videokamera	29.26	1 022 471	29.12	34 824 903
Barevná TV	81.04	2 832 119	83.28	99 604 394
Domácí kino	18.82	657 794	20.86	24 943 190
Osobní počítač	79.79	2 788 338	83.16	99 456 419
Přípojka kabelové TV	29.89	1 044 397	31.02	37 097 469
Nic z uvedeného	2.82	98 568	1.76	2 099 311
Not asked	57.71	2 016 666	58.66	70 152 459

Zdroj: NetMonitor – SPIR – Gemius & Mediaresearch, Duben 2015

Graf 13: Vybavenost dle RU(%)



Zdroj: NetMonitor – SPIR – Gemius & Mediaresearch, Duben 2015

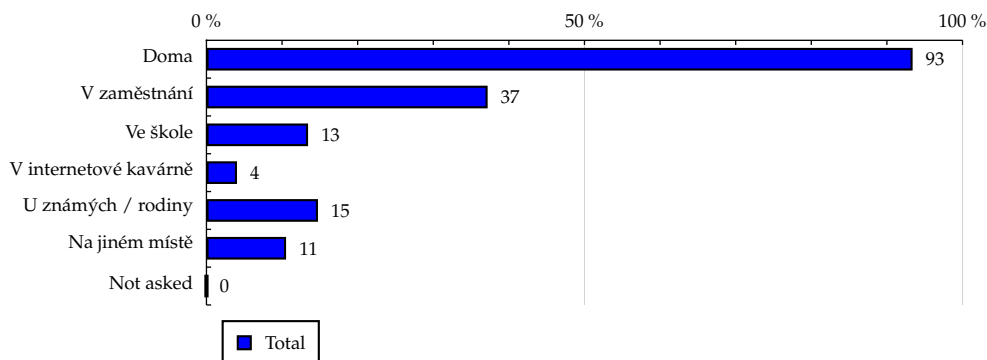
TOTAL

Tabulka 14: Všechna místa používání internetu

	TOTAL			
	RU (%)	RU (počet)	Zahájená přehráni (%)	Zahájená přehráni (počet)
Doma	93.40	3 264 028	93.91	112 319 315
V zaměstnání	37.19	1 299 710	36.20	43 294 650
Ve škole	13.44	469 820	17.71	21 186 128
V internetové kavárně	4.04	141 248	4.04	4 836 811
U známých / rodiny	14.75	515 498	17.70	21 170 280
Na jiném místě	10.53	368 120	11.48	13 729 267
Not asked	0.00	0	0.00	0

Zdroj: NetMonitor – SPIR – Gemius & Mediaresearch, Duben 2015

Graf 14: Všechna místa používání internetu dle RU(%)



Zdroj: NetMonitor – SPIR – Gemius & Mediaresearch, Duben 2015

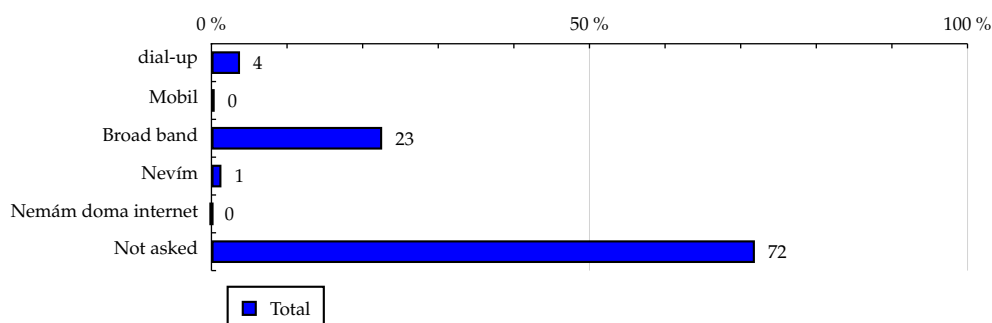
TOTAL

Tabulka 15: Způsob připojení doma

	TOTAL			
	RU (%)	RU (počet)	Zahájená přehrání (%)	Zahájená přehrání (počet)
dial-up	3.78	132 102	3.94	4 707 912
Mobil	0.43	15 200	0.39	468 002
Broad band	22.58	789 226	23.19	27 732 879
Nevím	1.32	46 183	1.40	1 672 499
Nemám doma internet	0.00	0	0.00	0
Not asked	71.88	2 511 868	71.09	85 019 168

Zdroj: NetMonitor – SPIR – Gemius & Mediaresearch, Duben 2015

Graf 15: Způsob připojení doma dle RU(%)



Zdroj: NetMonitor – SPIR – Gemius & Mediaresearch, Duben 2015

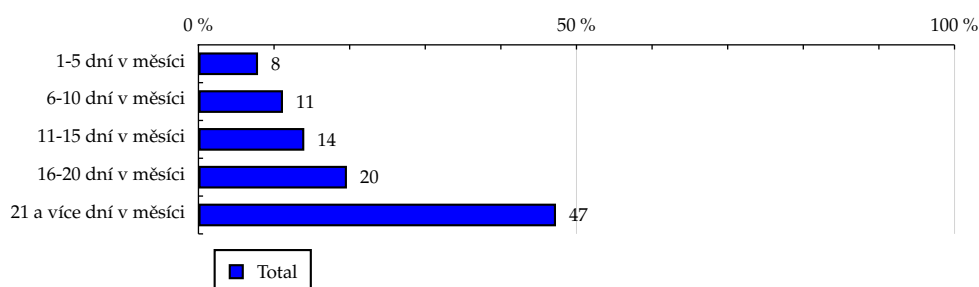
TOTAL

Tabulka 16: Měřená četnost užívání internetu (NetMonitor)

	TOTAL			
	RU (%)	RU (počet)	Zahájená přehrání (%)	Zahájená přehrání (počet)
1-5 dní v měsíci	7.88	275 539	1.31	1 564 431
6-10 dní v měsíci	11.18	390 776	3.14	3 759 816
11-15 dní v měsíci	14.00	489 067	7.75	9 271 246
16-20 dní v měsíci	19.64	686 454	16.19	19 363 006
21 a více dní v měsíci	47.29	1 652 743	71.61	85 641 961

Zdroj: NetMonitor – SPIR – Gemius & Mediaresearch, Duben 2015

Graf 16: Měřená četnost užívání internetu (NetMonitor) dle RU(%)



Zdroj: NetMonitor – SPIR – Gemius & Mediaresearch, Duben 2015

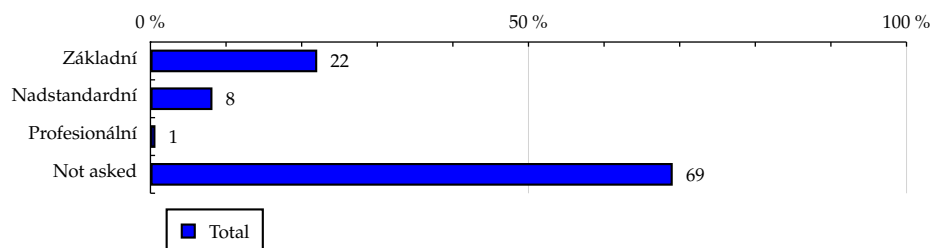
TOTAL

Tabulka 17: IT znalosti

	TOTAL			
	RU (%)	RU (počet)	Zahájená přehrání (%)	Zahájená přehrání (počet)
Základní	22.06	770 930	21.19	25 337 922
Nadstandardní	8.20	286 582	8.80	10 520 950
Profesionální	0.66	22 984	0.71	846 247
Not asked	69.08	2 414 084	69.31	82 895 341

Zdroj: NetMonitor – SPIR – Gemius & Mediaresearch, Duben 2015

Graf 17: IT znalosti dle RU(%)



Zdroj: NetMonitor – SPIR – Gemius & Mediaresearch, Duben 2015

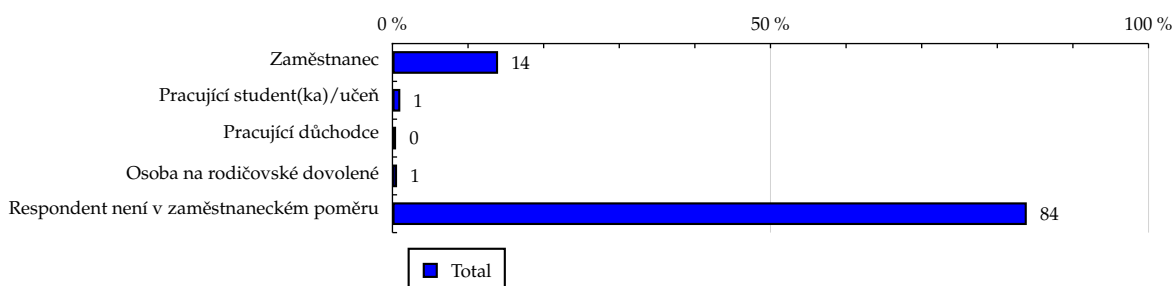
TOTAL

Tabulka 18: Ekonomicky aktivní jako

	TOTAL			
	RU (%)	RU (počet)	Zahájená přehrání (%)	Zahájená přehrání (počet)
Zaměstnanec	13.97	488 214	12.37	14 788 836
Pracující student(ka)/učeň	1.04	36 301	1.51	1 807 815
Pracující důchodce	0.48	16 628	0.29	350 778
Osoba na rodičovské dovolené	0.61	21 337	0.83	995 313
Respondent není v zaměstnaneckém poměru	83.90	2 932 100	85.00	101 657 719

Zdroj: NetMonitor – SPIR – Gemius & Mediaresearch, Duben 2015

Graf 18: Ekonomicky aktivní jako dle RU(%)

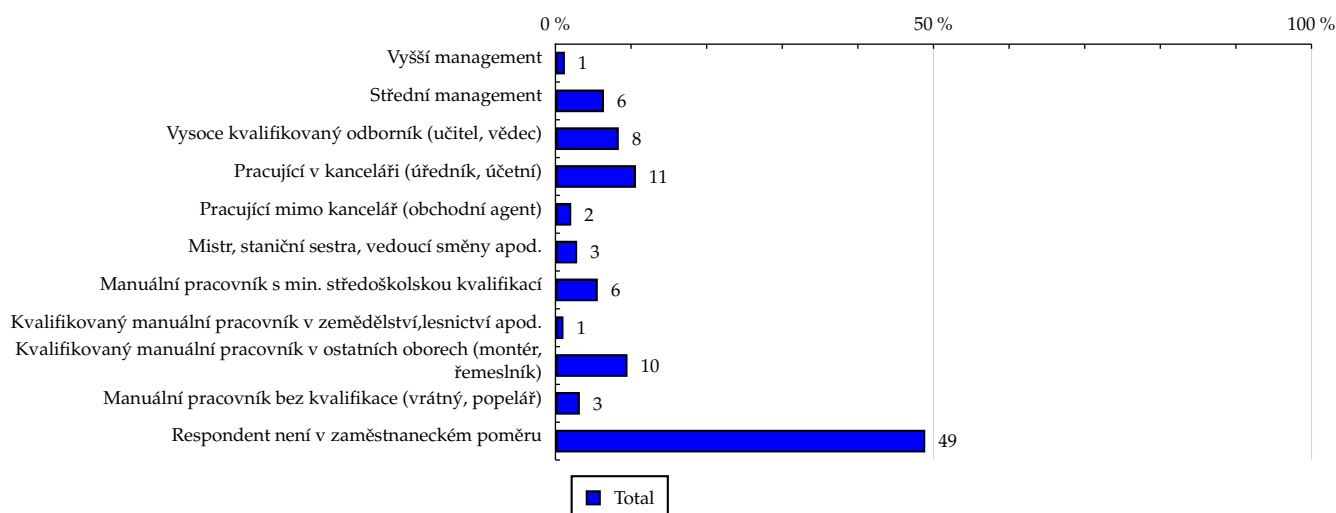


Zdroj: NetMonitor – SPIR – Gemius & Mediaresearch, Duben 2015

Tabulka 19: Charakteristika zaměstnání

	TOTAL			
	RU (%)	RU (počet)	Zahájená přehrání (%)	Zahájená přehrání (počet)
Vyšší management	1.25	43 753	1.95	2 328 387
Střední management	6.42	224 513	4.56	5 454 740
Vysoce kvalifikovaný odborník (učitel, vědec)	8.38	292 680	6.74	8 061 471
Pracující v kanceláři (úředník, účetní)	10.65	372 002	8.91	10 658 266
Pracující mimo kancelář (obchodní agent)	2.09	73 168	1.55	1 852 004
Mistr, staniční sestra, vedoucí směny apod.	2.87	100 303	3.96	4 734 680
Manuální pracovník s min. středoškolskou kvalifikací	5.60	195 803	5.82	6 956 625
Kvalifikovaný manuální pracovník v zemědělství, lesnictví apod.	1.06	37 068	0.79	939 839
Kvalifikovaný manuální pracovník v ostatních oborech (montér, řemeslník)	9.53	333 117	10.44	12 486 958
Manuální pracovník bez kvalifikace (vrátný, popelář)	3.23	112 894	3.74	4 477 003
Respondent není v zaměstnaneckém poměru	48.91	1 709 275	51.55	61 650 486

Zdroj: NetMonitor – SPIR – Gemius & Mediaresearch, Duben 2015

Graf 19: Charakteristika zaměstnání dle RU(%)


Zdroj: NetMonitor – SPIR – Gemius & Mediaresearch, Duben 2015

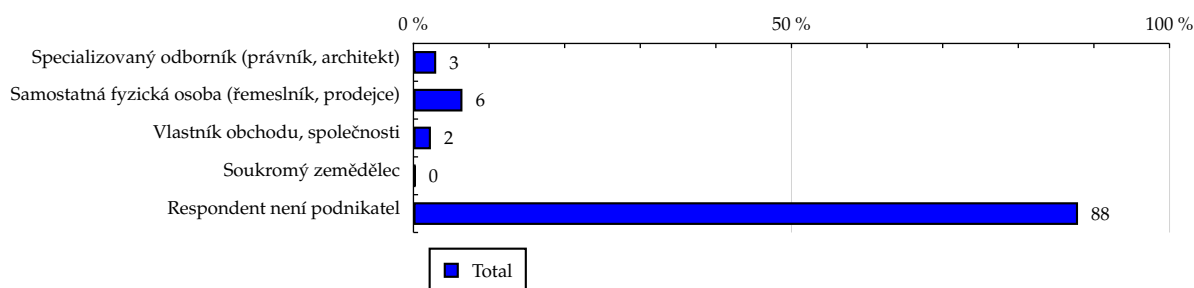
TOTAL

Tabulka 20: Podnikatelská činnost

	TOTAL			
	RU (%)	RU (počet)	Zahájená přehrání (%)	Zahájená přehrání (počet)
Specializovaný odborník (právník, architekt)	3.01	105 131	3.10	3 703 437
Samostatná fyzická osoba (řemeslník, prodejce)	6.48	226 513	6.74	8 062 536
Vlastník obchodu, společnosti	2.31	80 830	1.88	2 249 251
Soukromý zemědělec	0.29	10 196	0.28	336 195
Respondent není podnikatel	87.90	3 071 911	88.00	105 249 041

Zdroj: NetMonitor – SPIR – Gemius & Mediaresearch, Duben 2015

Graf 20: Podnikatelská činnost dle RU(%)



Zdroj: NetMonitor – SPIR – Gemius & Mediaresearch, Duben 2015

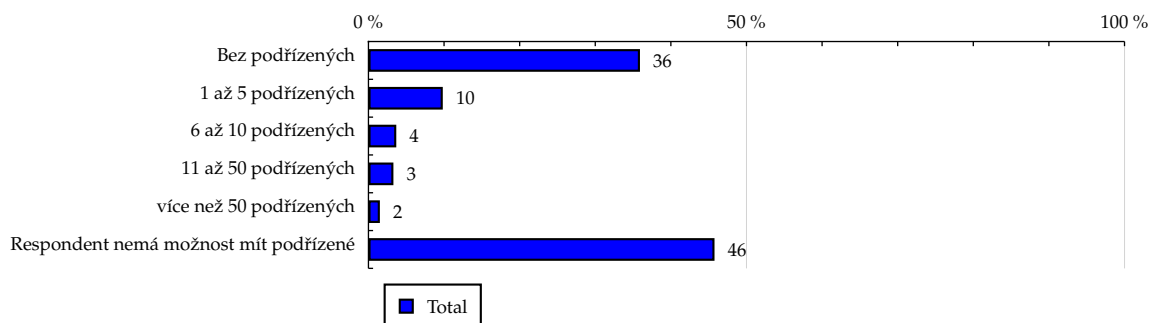
TOTAL

Tabulka 21: Počet podřízených

	TOTAL			
	RU (%)	RU (počet)	Zahájená přehrání (%)	Zahájená přehrání (počet)
Bez podřízených	35.91	1 254 964	36.41	43 548 926
1 až 5 podřízených	9.83	343 388	8.82	10 552 788
6 až 10 podřízených	3.68	128 487	2.08	2 487 914
11 až 50 podřízených	3.30	115 491	3.63	4 344 608
více než 50 podřízených	1.51	52 790	1.07	1 279 044
Respondent nemá možnost mít podřízené	45.77	1 599 459	47.98	57 387 180

Zdroj: NetMonitor – SPIR – Gemius & Mediaresearch, Duben 2015

Graf 21: Počet podřízených dle RU(%)



Zdroj: NetMonitor – SPIR – Gemius & Mediaresearch, Duben 2015

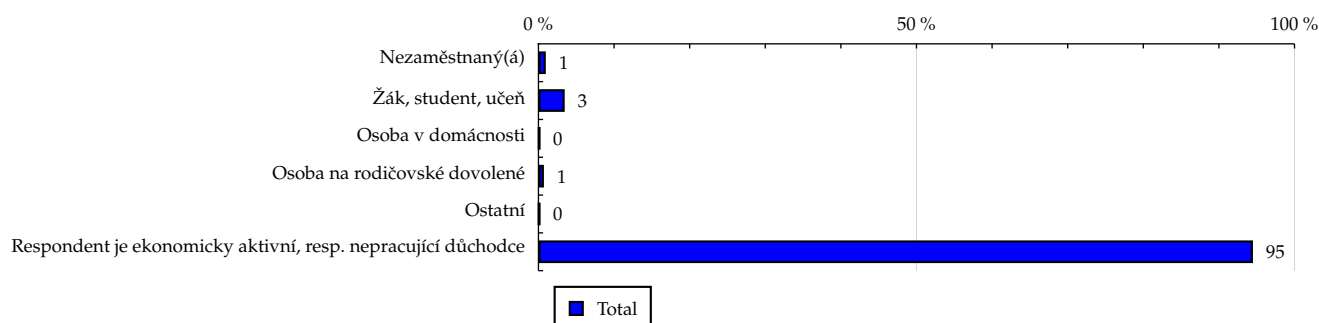
TOTAL

Tabulka 22: Ekonomicky neaktivní jako

	TOTAL			
	RU (%)	RU (počet)	Zahájená přehrání (%)	Zahájená přehrání (počet)
Nezaměstnaný(á)	0.97	34 002	2.15	2 571 400
Žák, student, učeň	3.47	121 144	3.82	4 568 572
Osoba v domácnosti	0.18	6 328	0.22	262 604
Osoba na rodičovské dovolené	0.72	25 017	0.34	407 860
Ostatní	0.17	5 806	0.08	98 255
Respondent je ekonomicky aktivní, resp. nepracující důchodce	94.50	3 302 282	93.39	111 691 769

Zdroj: NetMonitor – SPIR – Gemius & Mediaresearch, Duben 2015

Graf 22: Ekonomicky neaktivní jako dle RU(%)



Zdroj: NetMonitor – SPIR – Gemius & Mediaresearch, Duben 2015

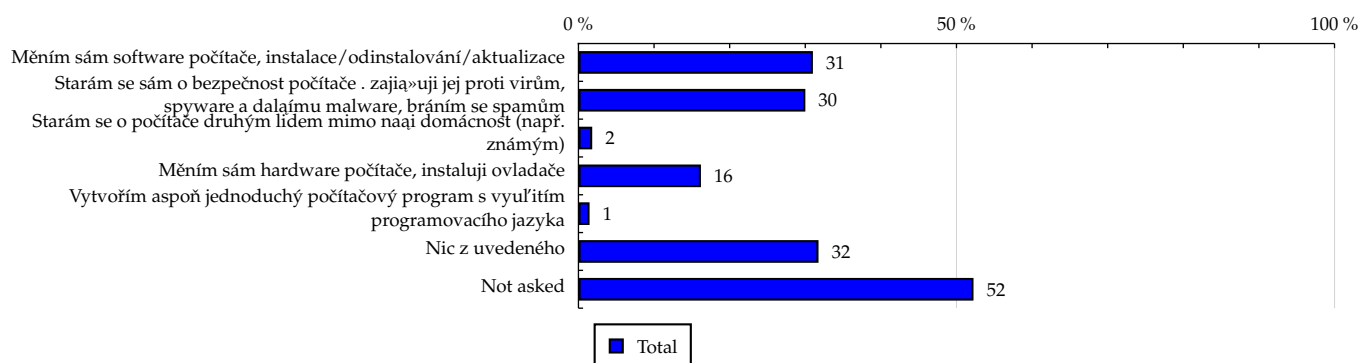
TOTAL

Tabulka 23: Činnost respondenta na počítači

	TOTAL			
	RU (%)	RU (počet)	Zahájená přehrání (%)	Zahájená přehrání (počet)
Měním sám software počítače, instalace/odinstalování/aktualizace	31.01	1 083 806	35.22	42 126 747
Starám se sám o bezpečnost počítače . zajímá»uji jej proti virům, spyware a daláímu malware, bráním se spamům	30.01	1 048 592	34.16	40 856 125
Starám se o počítače druhým lidem mimo naši domácnost (např. známým)	1.82	63 483	1.94	2 322 396
Měním sám hardware počítače, instaluji ovladače	16.20	566 049	19.96	23 877 199
Vytvořím aspoň jednoduchý počítačový program s využitím programovacího jazyka	1.47	51 510	1.17	1 399 056
Nic z uvedeného	31.75	1 109 485	29.58	35 373 168
Not asked	52.25	1 825 890	53.96	64 540 982

Zdroj: NetMonitor – SPIR – Gemius & Mediaresearch, Duben 2015

Graf 23: Činnost respondenta na počítači dle RU(%)



Zdroj: NetMonitor – SPIR – Gemius & Mediaresearch, Duben 2015

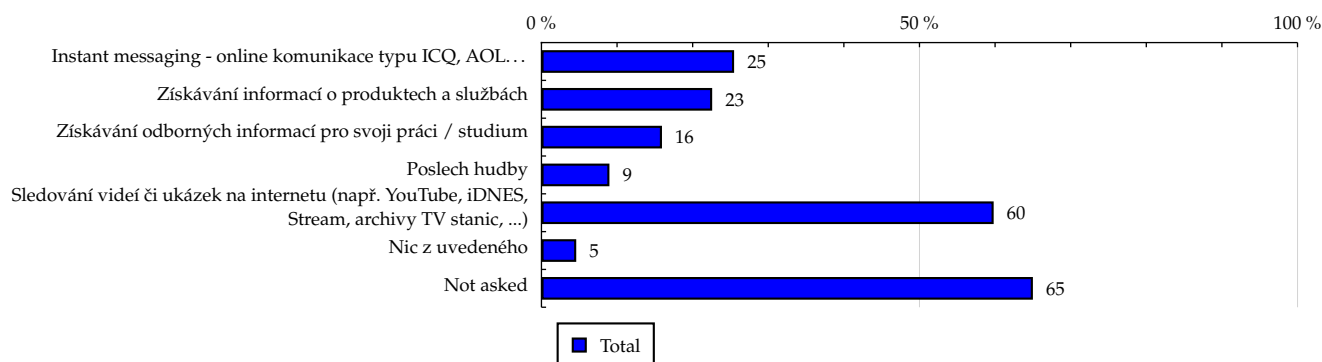
TOTAL

Tabulka 24: Pravidelné aktivity na internetu

	TOTAL			
	RU (%)	RU (počet)	Zahájená přehrání (%)	Zahájená přehrání (počet)
Instant messaging - online komunikace typu ICQ, AOL...	25.48	890 316	28.78	34 415 189
Získávání informací o produktech a službách	22.58	788 915	23.86	28 531 468
Získávání odborných informací pro svoji práci / studium	15.94	557 170	14.88	17 792 922
Poslech hudby	8.99	314 217	9.56	11 432 763
Sledování videí či ukázek na internetu (např. YouTube, iDNES, Stream, archivy TV stanic, ...)	59.81	2 090 207	68.07	81 412 298
Nic z uvedeného	4.60	160 881	3.54	4 236 286
Not asked	65.00	2 271 394	65.45	78 280 153

Zdroj: NetMonitor – SPIR – Gemius & Mediaresearch, Duben 2015

Graf 24: Pravidelné aktivity na internetu dle RU(%)



Zdroj: NetMonitor – SPIR – Gemius & Mediaresearch, Duben 2015

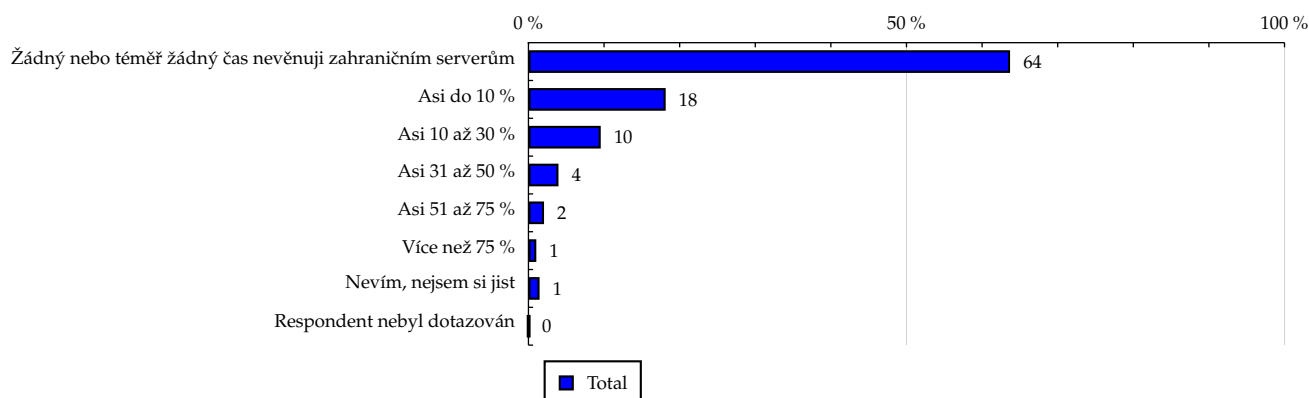
TOTAL

Tabulka 25: Čas trávený na zahraničních serverech v cizích jazycích vyjma slovenštiny

	TOTAL			
	RU (%)	RU (počet)	Zahájená přehrání (%)	Zahájená přehrání (počet)
Žádný nebo téměř žádný čas nevěnuji zahraničním serverům	63.70	2 226 131	61.28	73 292 994
Asi do 10 %	18.15	634 261	17.90	21 411 726
Asi 10 až 30 %	9.56	334 044	11.83	14 145 818
Asi 31 až 50 %	3.97	138 801	4.41	5 277 675
Asi 51 až 75 %	2.06	71 910	2.54	3 041 661
Více než 75 %	1.04	36 188	0.87	1 039 071
Nevím, nejsem si jist	1.47	51 333	1.16	1 383 443
Respondent nebyl dotazován	0.05	1 908	0.01	8 072

Zdroj: NetMonitor – SPIR – Gemius & Mediaresearch, Duben 2015

Graf 25: Čas trávený na zahraničních serverech v cizích jazycích vyjma slovenštiny dle RU(%)



Zdroj: NetMonitor – SPIR – Gemius & Mediaresearch, Duben 2015

LEGENDA

Níže uváděný pojem "cílová skupina" (daná cílová skupina, vybraná cílová skupina, vybraná CS) je zde používán ve smyslu cílová skupina uvedená v řádku tabulky (resp. sloupci grafu) daného socio-demografického ukazatele, tj. např. cílová skupina "ženy", "Liberecký kraj", "Důchodce" apod. Cílová skupina Všichni je definována jako Osoby ve věku 10+ let, které alespoň jednou v posledním měsíci navštívily internet.

MÉDIUM:

RU(počet) – počet návštěvníků (reálných uživatelů) vybraného média z příslušné cílové skupiny

RU(%) – složení návštěvníků

Informace o profilu návštěvníků vybraného média – v podobě procentuálního rozložení uživatelů internetu (dle Reache) mezi jednotlivé cílové skupiny.

$RU(\%) = RU(\text{počet})(\text{medium})(\text{vybraná CS}) / RU(\text{počet})(\text{medium})(\text{CS všichni}) * 100$

Reach(%) – poměr počtu návštěvníků média z příslušné cílové skupiny ku velikosti této cílové skupiny

$Reach(\%)(\text{CS}) = RU(\text{počet})(\text{medium})(\text{CS}) / \text{velikost CS}(\text{počet}) * 100$

Zahájená přehrání(počet) – počet zobrazení (page views) generovaných na médiu uživateli z příslušné cílové skupiny

Zahájená přehrání(%) – složení zobrazení (page views)

Informace o profilu návštěvníků vybraného média – v podobě procentuálního rozložení uživatelů internetu (dle zobrazení (page views)) mezi jednotlivé cílové skupiny.

$Zahájená\ přehrání(\%) = Zahájená\ přehrání(\text{počet})(\text{medium})(\text{vybraná CS}) / Zahájená\ přehrání(\text{počet})(\text{medium})(\text{CS všichni}) * 100$

Afinita(%) – afinita reache

Koeficient vyjadřující vztah návštěvnosti vybraného média k návštěvnosti všech měřených médií.

$Afinita(\%) = Reach(\%)(\text{medium})(\text{vybraná CS}) / Reach(\%)(\text{medium})(\text{CS všichni})$

TOTAL:

Total RU(počet) – počet návštěvníků (reálných uživatelů) všech měřených médií z příslušné cílové skupiny

Total RU(%) – složení návštěvníků, tj. informace o profilu Reache celkem pro všechna měřená média

Informace o profilu návštěvníků všech měřených médií – v podobě procentuálního rozložení uživatelů internetu (dle Reache) mezi jednotlivé cílové skupiny.

$RU(\%) = RU(\text{počet})(\text{všechna média})(\text{vybraná CS}) / RU(\text{počet})(\text{všechna média})(\text{CS všichni}) * 100$

Total Zahájená přehrání(počet) – počet zobrazení (page views) generovaných na všech měřených médiích uživateli z příslušné cílové skupiny

Total Zahájená přehrání(%) – složení zobrazení, tj. informace o profilu zobrazení (page views) celkem pro všechna měřená média

Informace o profilu návštěvníků všech měřených médií – v podobě procentuálního rozložení uživatelů internetu (dle zobrazení (page views)) mezi jednotlivé cílové skupiny.

$Zahájená\ přehrání(\%) = Zahájená\ přehrání(\text{počet})(\text{všechna média})(\text{vybraná CS}) / Zahájená\ přehrání(\text{počet})(\text{všechna média})(\text{CS všichni}) * 100$

Otázka IT znalosti

Základní – osoby, které deklarují základní znalosti práce s počítačem a internetem. (např. psaní základních textů, ukládání souborů, elektronická pošta, prohlížení www stránek apod.)

Nadstandardní – osoby, které deklarují užívání počítače a internetu na nadstandardní úrovni. (např. využívání matematických funkcí v tabulkovém procesoru, tvorba grafických prezentací, práce s vyhledávači, databáze na uživatelské úrovni apod.)

Profesionální – osoby, které se profesionálně věnují IT, technologiím apod. (např. programátorská nebo administrátorská činnost)

ABCDE klasifikace

ABCDE klasifikace umožňuje posuzování sociálního a ekonomického postavení jednotlivců ve společnosti. Obvykle je počítána pro přednostu domácnosti (hlavu domácnosti), vzhledem ke specifiku internetového dotazování byla přijata metoda přímého výpočtu přímo pro jednotlivé respondenty. Na aktualizaci ABCDE klasifikace pracovala v posledním roce metodická komise se zástupci výzkumných agentur, reklamních agentur a odborné veřejnosti. Výsledkem je navržení škály A,B,C1,C2,D,E1,E2,E3. Tato škála odpovídá mezinárodnímu standardu potvrzeného sdružením ESOMAR a i algoritmus zařazení jednotlivce odpovídá mezinárodním zvyklostem. ABCDE klasifikace rozčleňuje jednotlivce domácnosti do sociálních kategorií na základě ekonomického postavení (ekonomicky aktivní x neaktivní jednotlivce). Pro ekonomicky aktivní potom rozlišuje podnikatele a zaměstnance. Pozice v zaměstnání potom slouží k další diferenciaci (včetně případného počtu podřízených osob pro vedoucí zaměstnance). Pro všechny vzniklé třídy má na závěrečné zařazení vliv vzdělání zkoumané osoby. Pro ekonomicky neaktivní osoby se na základě standardu ESOMAR nepostupuje dle jejich posledního zaměstnání, ale na základě stupně ekonomické síly měřené prostřednictvím vybavenosti domácnosti, vliv vzdělání se projevuje i zde. Vzhledem k tomu, že mezinárodní postup odpovídá evropským stupňům, vychází při jeho použití horší sociální struktura obyvatel ČR než bylo zvykem pro stávající klasifikaci ABCD, nicméně tato struktura umožňuje provádět srovnání v rámci Evropy. Přesto se komise rozhodla, že pro použití v rámci ČR bude použita upravená škála, která zohlední specifika ČR. Tato upravená škála vzniká z evropského standardu posunutím o jednu nebo dvě třídy výše či níže na základě indexu životního minima domácnosti, ve které zkoumaná osoba žije.

A – Skupina s nejvyšším sociálním statusem ve společnosti daným vysoce prestižním zaměstnáním a zároveň nejvyššími příjmy.

B – Skupina s nadprůměrnými příjmy, obvykle vyšší management a skupina vyšších profesionálů s minimálně středoškolským vzděláním.

C1, C2 – Skupina s průměrným životním standardem a průměrnými příjmy. Jde o skupinu např. malých podnikatelů a živnostníků, techniků, úředníků a nižších odborníků.

D – Skupina s průměrným až mírně podprůměrným životním standardem. Patří sem např. skupina kvalifikovaných manuálních pracovníků.

E1, E2, E3 – Skupina charakterizována podprůměrným životním standardem, kde se nacházejí především neaktivní jednotlivci, tzn. nezaměstnaní, důchodci nebo nekvalifikovaní dělníci apod.

Otázky k ekonomické aktivitě a k zaměstnání:

Tyto otázky (ot.18, 19, 20, 21 a 22) jsou (mimo jiných) použity především ke stanovení ABCDE klasifikace. Na základě odpovědi respondenta na otázku 8 (Ekonomická aktivita) je dále dotazován skupinou specifických otázek. Otázka 8 je tedy použita jako filtr pro kladení dalších otázek. Tedy výše uvedených pět otázek není položeno každému respondentovi. Proto pro možnost tvorby cílových skupin v rámci celé populace je doplněna segmentace jednotlivých odpovědí na tuto otázku o skupinu respondentů, kterým tato příslušná otázka nebyla položena. Tedy například u otázky č. 20 "Podnikatelská činnost" je tato skupina označena "Respondent není podnikatel".