

## **SPIR NetMonitor**

### **Výzkum sociodemografie návštěvníků internetu v České Republice**

**Název média:**  
**TOTAL**

**Měsíc:**  
**Březen 2015**

| <b>Základní informace</b>                       |             |
|---|-------------|
| Velikost internetové populace ČR                | 6 926 181   |
| Počet respondentů                               |             |
| Total (za všechna měřená média)                 | N = 7 848   |
| RU(počet)                                       | 3 732 590   |
| Reach(%)  | 53.89       |
| Zahájená přehrání(počet) (od návštěvníků z ČR)  | 147 203 318 |
| Zahájená přehrání(počet) (od všech návštěvníků) | 163 946 037 |

**Zdroj: NetMonitor – SPIR – Gemius & Mediaresearch  
Březen 2015**

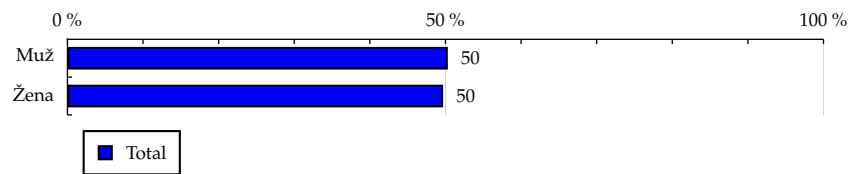
# TOTAL

**Tabulka 1: Pohlaví**

|      | TOTAL  |            |                       |                           |
|------|--------|------------|-----------------------|---------------------------|
|      | RU (%) | RU (počet) | Zahájená přehrání (%) | Zahájená přehrání (počet) |
| Muž  | 50,31  | 1 877 805  | 54,34                 | 79 992 997                |
| Žena | 49,69  | 1 854 784  | 45,66                 | 67 210 321                |

Zdroj: NetMonitor – SPIR – Gemius & Mediaresearch, Březen 2015

**Graf 1: Pohlaví dle RU(%)**



Zdroj: NetMonitor – SPIR – Gemius & Mediaresearch, Březen 2015

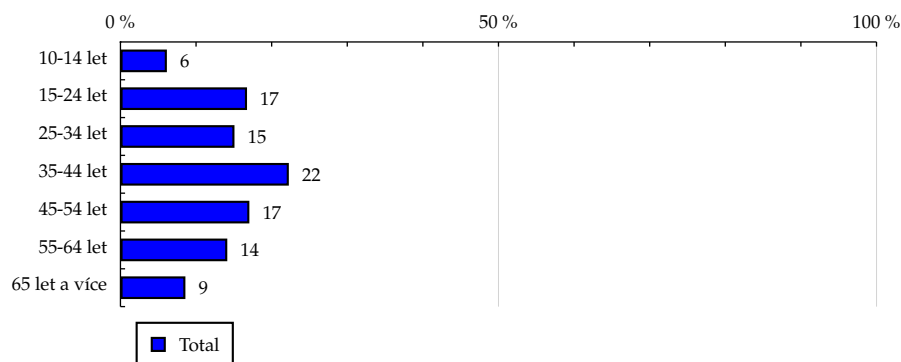
# TOTAL

Tabulka 2: Věk

|               | TOTAL  |            |                       |                           |
|---------------|--------|------------|-----------------------|---------------------------|
|               | RU (%) | RU (počet) | Zahájená přehrání (%) | Zahájená přehrání (počet) |
| 10-14 let     | 6.14   | 229 298    | 6.34                  | 9 329 752                 |
| 15-24 let     | 16.74  | 624 847    | 21.19                 | 31 187 042                |
| 25-34 let     | 15.08  | 562 784    | 14.60                 | 21 498 646                |
| 35-44 let     | 22.27  | 831 330    | 20.77                 | 30 580 852                |
| 45-54 let     | 17.05  | 636 364    | 14.28                 | 21 026 050                |
| 55-64 let     | 14.13  | 527 467    | 12.53                 | 18 442 681                |
| 65 let a více | 8.59   | 320 497    | 10.28                 | 15 138 293                |

Zdroj: NetMonitor – SPIR – Gemius & Mediaresearch, Březen 2015

Graf 2: Věk dle RU(%)



Zdroj: NetMonitor – SPIR – Gemius & Mediaresearch, Březen 2015

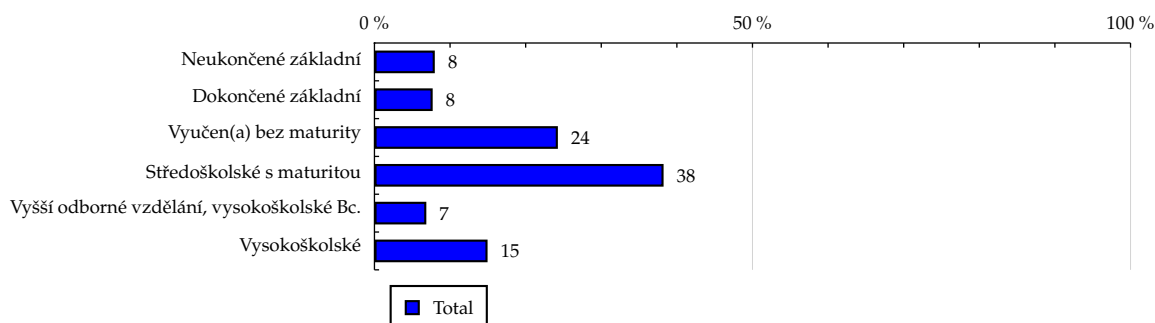
## TOTAL

Tabulka 3: Nejvyšší dokončené vzdělání

|   | TOTAL  |            |                       |                           |
|---|--------|------------|-----------------------|---------------------------|
|   | RU (%) | RU (počet) | Zahájená přehrání (%) | Zahájená přehrání (počet) |
| Neukončené základní                       | 7.98   | 297 759    | 7.80                  | 11 484 431                |
| Dokončené základní                        | 7.70   | 287 275    | 10.32                 | 15 193 644                |
| Vyučen(a) bez maturity                    | 24.26  | 905 703    | 24.05                 | 35 407 037                |
| Středoškolské s maturitou                 | 38.24  | 1 427 274  | 38.42                 | 56 562 732                |
| Vyšší odborné vzdělání, vysokoškolské Bc. | 6.86   | 256 084    | 7.76                  | 11 427 789                |
| Vysokoškolské                             | 14.96  | 558 493    | 11.64                 | 17 127 686                |

Zdroj: NetMonitor – SPIR – Gemius & Mediaresearch, Březen 2015

Graf 3: Nejvyšší dokončené vzdělání dle RU(%)



Zdroj: NetMonitor – SPIR – Gemius & Mediaresearch, Březen 2015

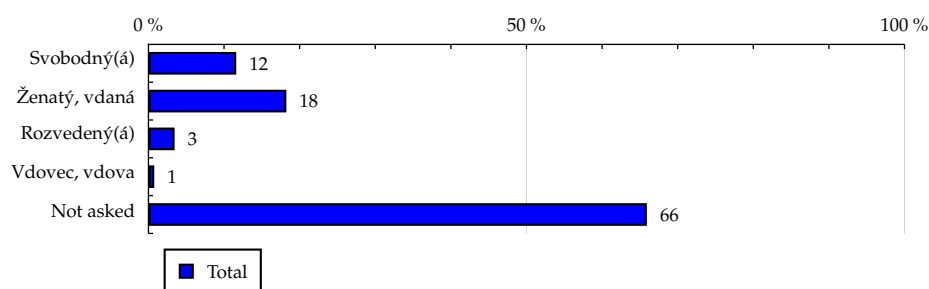
TOTAL

Tabulka 4: Rodinný stav

|               | TOTAL  |            |                       |                           |
|---------------|--------|------------|-----------------------|---------------------------|
|               | RU (%) | RU (počet) | Zahájená přehrání (%) | Zahájená přehrání (počet) |
| Svobodný(á)   | 11.61  | 433 197    | 10.79                 | 15 887 919                |
| Ženatý, vdaná | 18.24  | 680 887    | 15.90                 | 23 406 828                |
| Rozvedený(á)  | 3.46   | 129 284    | 4.19                  | 6 168 884                 |
| Vdovec, vdova | 0.77   | 28 749     | 0.43                  | 639 480                   |
| Not asked     | 65.92  | 2 460 471  | 68.68                 | 101 100 207               |

Zdroj: NetMonitor – SPIR – Gemius & Mediaresearch, Březen 2015

Graf 4: Rodinný stav dle RU(%)



Zdroj: NetMonitor – SPIR – Gemius & Mediaresearch, Březen 2015

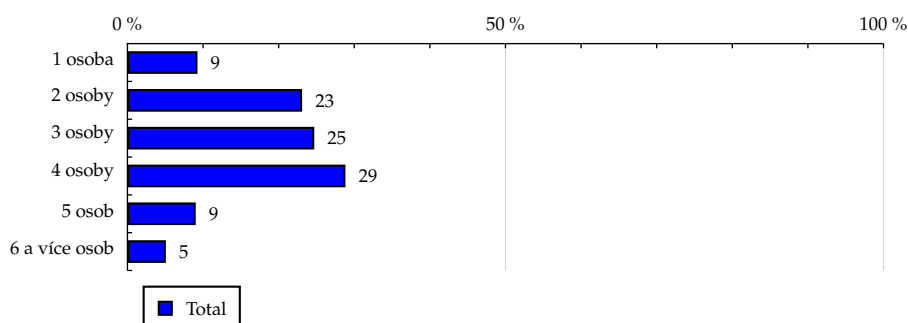
# TOTAL

**Tabulka 5: Počet osob v domácnosti**

|               | TOTAL  |            |                       |                           |
|---------------|--------|------------|-----------------------|---------------------------|
|               | RU (%) | RU (počet) | Zahájená přehrání (%) | Zahájená přehrání (počet) |
| 1 osoba       | 9.26   | 345 474    | 8.72                  | 12 829 841                |
| 2 osoby       | 23.10  | 862 144    | 23.86                 | 35 120 668                |
| 3 osoby       | 24.71  | 922 192    | 21.72                 | 31 967 909                |
| 4 osoby       | 28.83  | 1 076 133  | 29.56                 | 43 506 899                |
| 5 osob        | 9.03   | 336 984    | 10.60                 | 15 604 947                |
| 6 a více osob | 5.08   | 189 662    | 5.55                  | 8 173 055                 |

Zdroj: NetMonitor – SPIR – Gemius & Mediaresearch, Březen 2015

**Graf 5: Počet osob v domácnosti dle RU(%)**



Zdroj: NetMonitor – SPIR – Gemius & Mediaresearch, Březen 2015

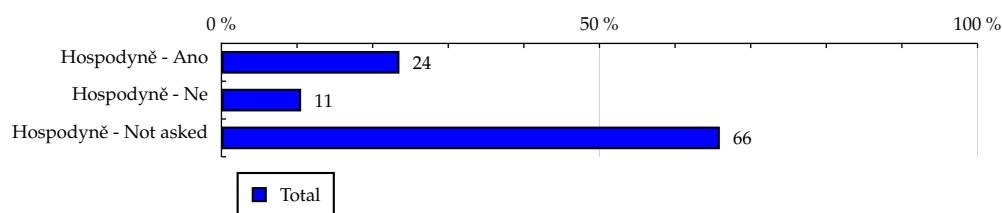
# TOTAL

**Tabulka 6: Hospodyně**

|                       | TOTAL  |            |                       |                           |
|-----------------------|--------|------------|-----------------------|---------------------------|
|                       | RU (%) | RU (počet) | Zahájená přehrání (%) | Zahájená přehrání (počet) |
| Hospodyně - Ano       | 23.54  | 878 655    | 21.16                 | 31 150 229                |
| Hospodyně - Ne        | 10.54  | 393 464    | 10.16                 | 14 952 883                |
| Hospodyně - Not asked | 65.92  | 2 460 471  | 68.68                 | 101 100 207               |

Zdroj: NetMonitor – SPIR – Gemius & Mediaresearch, Březen 2015

**Graf 6: Hospodyně dle RU(%)**



Zdroj: NetMonitor – SPIR – Gemius & Mediaresearch, Březen 2015

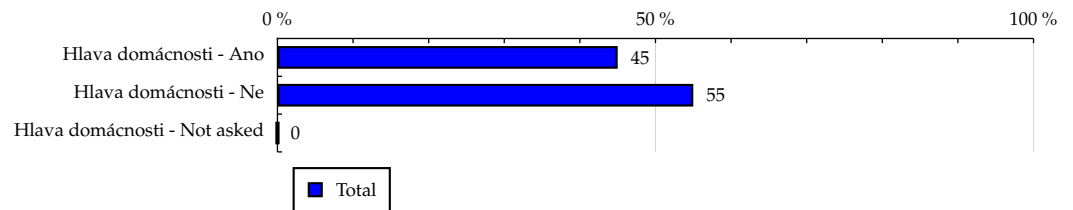
# TOTAL

**Tabulka 7: Hlava domácnosti**

|                              | TOTAL  |            |                       |                           |
|------------------------------|--------|------------|-----------------------|---------------------------|
|                              | RU (%) | RU (počet) | Zahájená přehrání (%) | Zahájená přehrání (počet) |
| Hlava domácnosti - Ano       | 45.00  | 1 679 726  | 43.66                 | 64 270 239                |
| Hlava domácnosti - Ne        | 55.00  | 2 052 864  | 56.34                 | 82 933 079                |
| Hlava domácnosti - Not asked | 0.00   | 0          | 0.00                  | 0                         |

Zdroj: NetMonitor – SPIR – Gemius & Mediaresearch, Březen 2015

**Graf 7: Hlava domácnosti dle RU(%)**



Zdroj: NetMonitor – SPIR – Gemius & Mediaresearch, Březen 2015



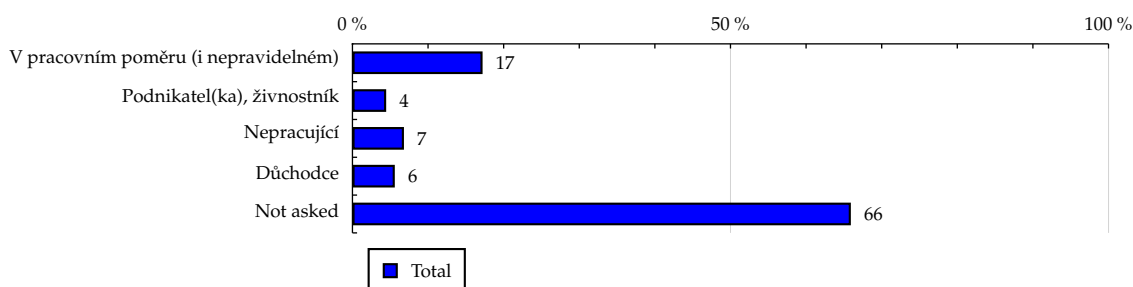
# TOTAL

Tabulka 8: Ekonomická aktivita

|                                      | TOTAL  |            |                       |                           |
|--------------------------------------|--------|------------|-----------------------|---------------------------|
|                                      | RU (%) | RU (počet) | Zahájená přehrání (%) | Zahájená přehrání (počet) |
| V pracovním poměru (i nepravidelném) | 17.21  | 642 544    | 16.01                 | 23 568 090                |
| Podnikatel(ka), živnostník           | 4.46   | 166 454    | 3.54                  | 5 209 675                 |
| Nepracující                          | 6.81   | 254 249    | 6.47                  | 9 521 237                 |
| Důchodce                             | 5.60   | 208 870    | 5.30                  | 7 804 110                 |
| Not asked                            | 65.92  | 2 460 471  | 68.68                 | 101 100 207               |

Zdroj: NetMonitor – SPIR – Gemius & Mediaresearch, Březen 2015

Graf 8: Ekonomická aktivita dle RU(%)



Zdroj: NetMonitor – SPIR – Gemius & Mediaresearch, Březen 2015

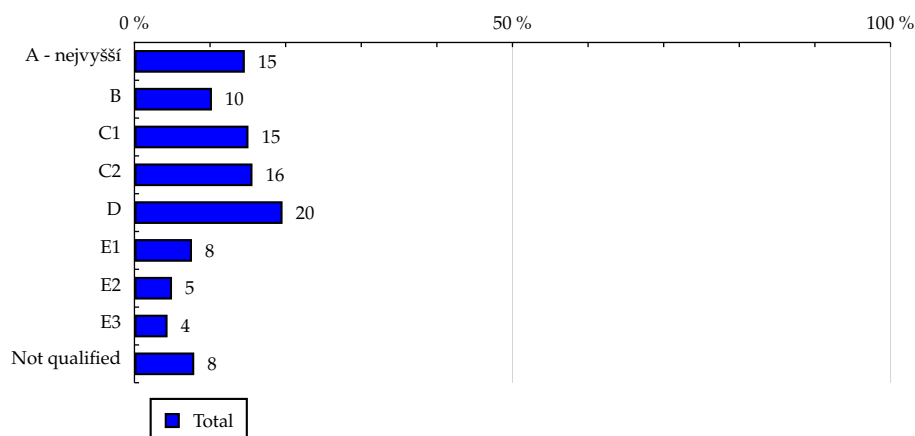
# TOTAL

Tabulka 9: ABCDE národní socioekonomická klasifikace

|               | TOTAL  |            |                       |                           |
|---------------|--------|------------|-----------------------|---------------------------|
|               | RU (%) | RU (počet) | Zahájená přehrání (%) | Zahájená přehrání (počet) |
| A - nejvyšší  | 14.60  | 544 919    | 12.53                 | 18 451 043                |
| B             | 10.25  | 382 753    | 10.73                 | 15 787 739                |
| C1            | 15.08  | 562 932    | 16.51                 | 24 296 759                |
| C2            | 15.61  | 582 599    | 15.86                 | 23 343 843                |
| D             | 19.59  | 731 264    | 18.64                 | 27 437 832                |
| E1            | 7.61   | 284 064    | 8.32                  | 12 246 264                |
| E2            | 4.97   | 185 401    | 4.19                  | 6 160 784                 |
| E3            | 4.38   | 163 439    | 5.01                  | 7 374 152                 |
| Not qualified | 7.91   | 295 214    | 8.22                  | 12 104 902                |

Zdroj: NetMonitor – SPIR – Gemius & Mediaresearch, Březen 2015

Graf 9: ABCDE národní socioekonomická klasifikace dle RU(%)



Zdroj: NetMonitor – SPIR – Gemius & Mediaresearch, Březen 2015

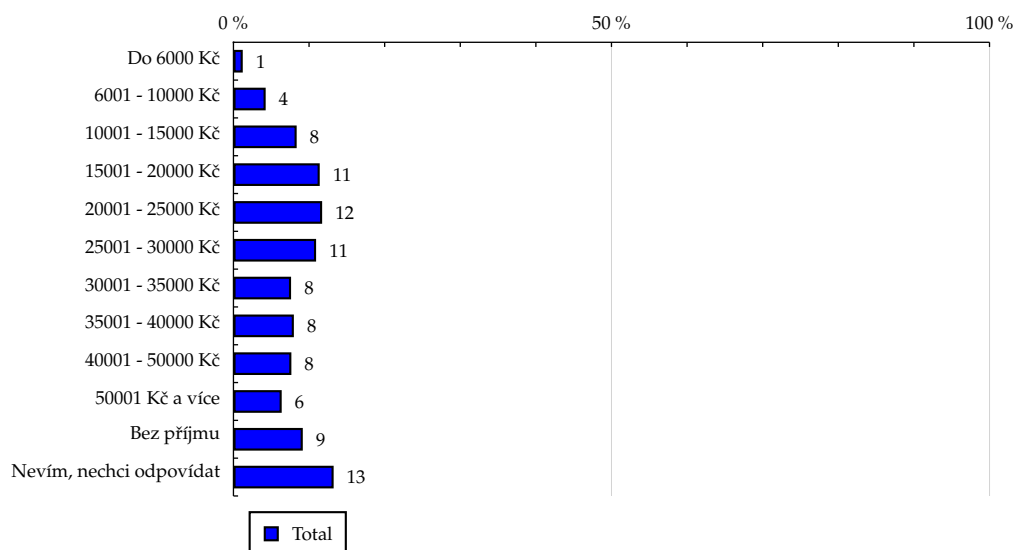
TOTAL

Tabulka 10: Čistý příjem domácnosti

|                         | TOTAL  |            |                       |                           |
|-------------------------|--------|------------|-----------------------|---------------------------|
|                         | RU (%) | RU (počet) | Zahájená přehrání (%) | Zahájená přehrání (počet) |
| Do 6000 Kč              | 1.23   | 46 038     | 0.98                  | 1 437 503                 |
| 6001 - 10000 Kč         | 4.26   | 158 889    | 3.98                  | 5 854 575                 |
| 10001 - 15000 Kč        | 8.36   | 311 941    | 8.07                  | 11 871 974                |
| 15001 - 20000 Kč        | 11.41  | 425 888    | 12.28                 | 18 080 348                |
| 20001 - 25000 Kč        | 11.73  | 437 685    | 11.76                 | 17 312 173                |
| 25001 - 30000 Kč        | 10.93  | 408 027    | 10.03                 | 14 765 211                |
| 30001 - 35000 Kč        | 7.62   | 284 377    | 7.69                  | 11 326 496                |
| 35001 - 40000 Kč        | 7.99   | 298 268    | 6.51                  | 9 578 873                 |
| 40001 - 50000 Kč        | 7.66   | 285 947    | 7.60                  | 11 194 392                |
| 50001 Kč a více         | 6.38   | 238 321    | 6.96                  | 10 240 463                |
| Bez příjmu              | 9.17   | 342 451    | 9.85                  | 14 496 737                |
| Nevím, nechci odpovídat | 13.25  | 494 754    | 14.30                 | 21 044 572                |

Zdroj: NetMonitor – SPIR – Gemius & Mediaresearch, Březen 2015

Graf 10: Čistý příjem domácnosti dle RU(%)



Zdroj: NetMonitor – SPIR – Gemius & Mediaresearch, Březen 2015

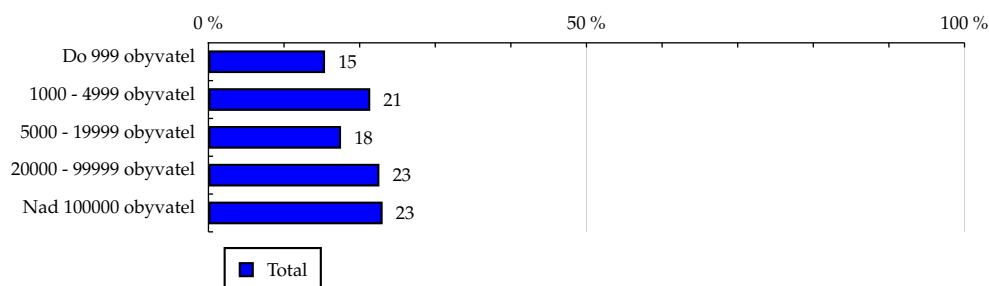
# TOTAL

**Tabulka 11: Velikost místa bydliště**

|                        | TOTAL  |            |                       |                           |
|------------------------|--------|------------|-----------------------|---------------------------|
|                        | RU (%) | RU (počet) | Zahájená přehrání (%) | Zahájená přehrání (počet) |
| Do 999 obyvatel        | 15.42  | 575 416    | 14.01                 | 20 626 994                |
| 1000 - 4999 obyvatel   | 21.40  | 798 673    | 22.41                 | 32 990 346                |
| 5000 - 19999 obyvatel  | 17.54  | 654 573    | 17.18                 | 25 290 465                |
| 20000 - 99999 obyvatel | 22.61  | 843 835    | 21.11                 | 31 071 122                |
| Nad 100000 obyvatel    | 23.04  | 860 092    | 25.29                 | 37 224 390                |

Zdroj: NetMonitor – SPIR – Gemius & Mediaresearch, Březen 2015

**Graf 11: Velikost místa bydliště dle RU(%)**



Zdroj: NetMonitor – SPIR – Gemius & Mediaresearch, Březen 2015

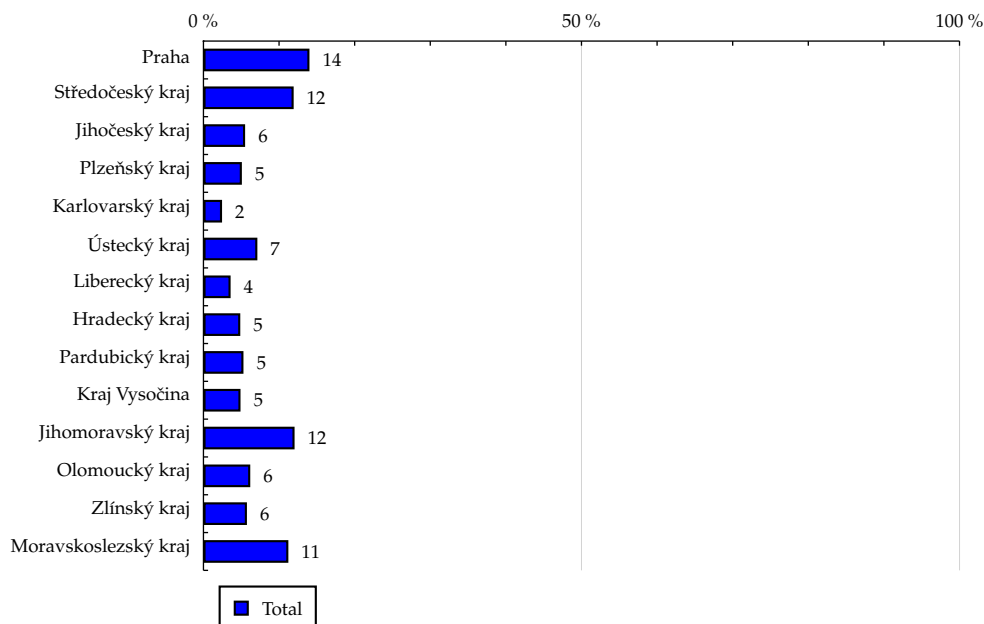
# TOTAL

Tabulka 12: Kraj

|                      | TOTAL  |            |                       |                           |
|----------------------|--------|------------|-----------------------|---------------------------|
|                      | RU (%) | RU (počet) | Zahájená přehrání (%) | Zahájená přehrání (počet) |
| Praha                | 14.02  | 523 128    | 15.57                 | 22 917 080                |
| Středočeský kraj     | 11.93  | 445 470    | 11.36                 | 16 724 037                |
| Jihočeský kraj       | 5.51   | 205 496    | 4.46                  | 6 570 316                 |
| Plzeňský kraj        | 5.08   | 189 703    | 4.89                  | 7 202 155                 |
| Karlovarský kraj     | 2.46   | 91 778     | 3.15                  | 4 633 023                 |
| Ústecký kraj         | 7.13   | 266 099    | 6.12                  | 9 004 282                 |
| Liberecký kraj       | 3.59   | 133 939    | 2.85                  | 4 190 085                 |
| Hradecký kraj        | 4.87   | 181 925    | 5.16                  | 7 592 244                 |
| Pardubický kraj      | 5.29   | 197 632    | 4.90                  | 7 218 908                 |
| Kraj Vysočina        | 4.90   | 182 754    | 5.65                  | 8 315 262                 |
| Jihomoravský kraj    | 12.05  | 449 883    | 13.41                 | 19 747 018                |
| Olomoucký kraj       | 6.19   | 230 929    | 7.20                  | 10 603 039                |
| Zlínský kraj         | 5.75   | 214 593    | 5.07                  | 7 465 891                 |
| Moravskoslezský kraj | 11.23  | 419 254    | 10.20                 | 15 019 979                |

Zdroj: NetMonitor – SPIR – Gemius & Mediaresearch, Březen 2015

Graf 12: Kraj dle RU(%)



Zdroj: NetMonitor – SPIR – Gemius & Mediaresearch, Březen 2015

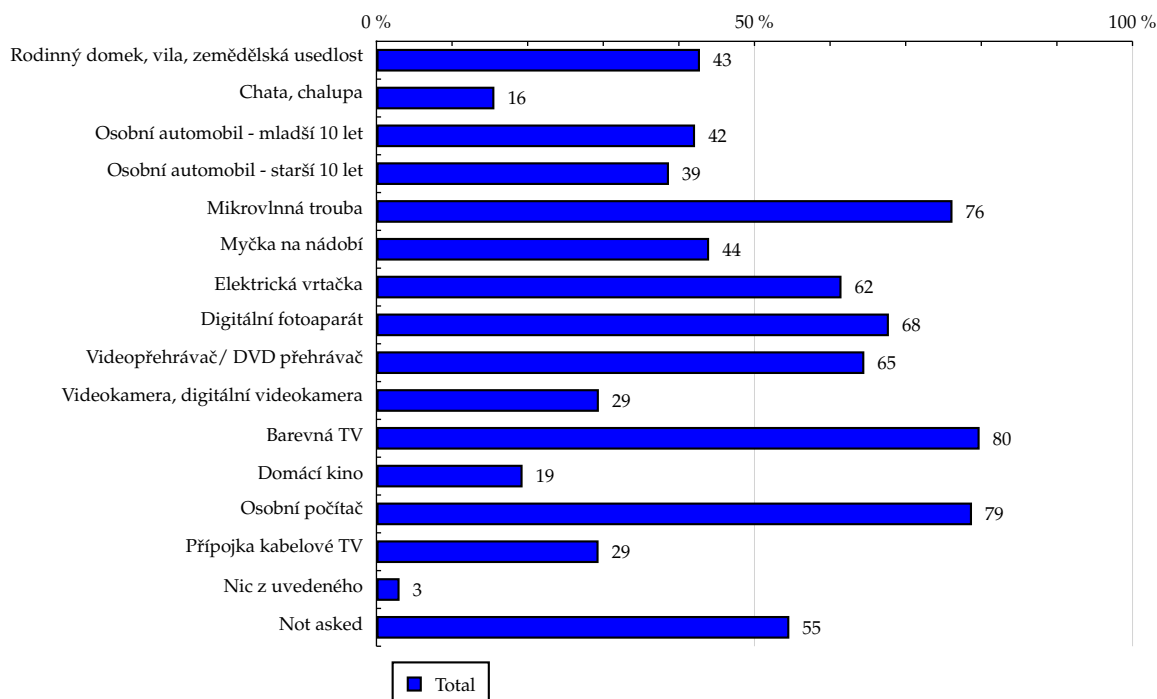
# TOTAL

### Tabulka 13: Vybavenost

|  | TOTAL  |            |                       |                           |
|--|--------|------------|-----------------------|---------------------------|
|  | RU (%) | RU (počet) | Zahájená přehrání (%) | Zahájená přehrání (počet) |
| Rodinný domek, vila, zemědělská usedlost | 42.79  | 1 597 104  | 43.28                 | 63 713 984                |
| Chata, chalupa                           | 15.60  | 582 337    | 15.29                 | 22 513 264                |
| Osobní automobil - mladší 10 let         | 42.14  | 1 573 040  | 40.59                 | 59 746 453                |
| Osobní automobil - starší 10 let         | 38.69  | 1 444 164  | 40.93                 | 60 253 271                |
| Mikrovlnná trouba                        | 76.19  | 2 843 862  | 75.45                 | 111 065 557               |
| Myčka na nádobí                          | 44.00  | 1 642 256  | 42.38                 | 62 383 223                |
| Elektrická vrtačka                       | 61.51  | 2 295 840  | 61.58                 | 90 652 147                |
| Digitální fotoaparát                     | 67.78  | 2 529 847  | 68.36                 | 100 631 064               |
| Videopřehrávač/ DVD přehrávač            | 64.53  | 2 408 718  | 61.99                 | 91 248 666                |
| Videokamera, digitální videokamera       | 29.42  | 1 098 093  | 30.41                 | 44 771 580                |
| Barevná TV                               | 79.78  | 2 977 683  | 78.52                 | 115 578 471               |
| Domácí kino                              | 19.33  | 721 608    | 17.79                 | 26 193 998                |
| Osobní počítač                           | 78.77  | 2 940 165  | 78.20                 | 115 115 649               |
| Přípojka kabelové TV                     | 29.38  | 1 096 600  | 31.50                 | 46 366 071                |
| Nic z uvedeného                          | 3.06   | 114 375    | 2.36                  | 3 470 065                 |
| Not asked                                | 54.61  | 2 038 459  | 56.81                 | 83 620 645                |

Zdroj: NetMonitor – SPIR – Gemius & Mediaresearch, Březen 2015

### Graf 13: Vybavenost dle RU(%)



Zdroj: NetMonitor – SPIR – Gemius & Mediaresearch, Březen 2015

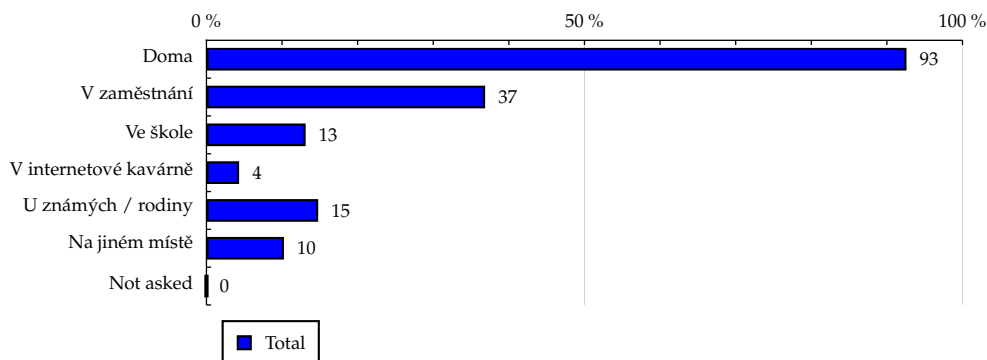
# TOTAL

**Tabulka 14: Všechna místa používání internetu**

|                       | TOTAL  |            |                       |                           |
|-----------------------|--------|------------|-----------------------|---------------------------|
|                       | RU (%) | RU (počet) | Zahájená přehráni (%) | Zahájená přehráni (počet) |
| Doma                  | 92.59  | 3 456 122  | 93.37                 | 137 446 885               |
| V zaměstnání          | 36.86  | 1 375 902  | 33.70                 | 49 608 891                |
| Ve škole              | 13.12  | 489 748    | 17.74                 | 26 107 226                |
| V internetové kavárně | 4.32   | 161 293    | 4.16                  | 6 122 955                 |
| U známých / rodiny    | 14.78  | 551 595    | 18.82                 | 27 705 275                |
| Na jiném místě        | 10.25  | 382 514    | 12.69                 | 18 686 682                |
| Not asked             | 0.00   | 0          | 0.00                  | 0                         |

Zdroj: NetMonitor – SPIR – Gemius & Mediaresearch, Březen 2015

**Graf 14: Všechna místa používání internetu dle RU(%)**



Zdroj: NetMonitor – SPIR – Gemius & Mediaresearch, Březen 2015

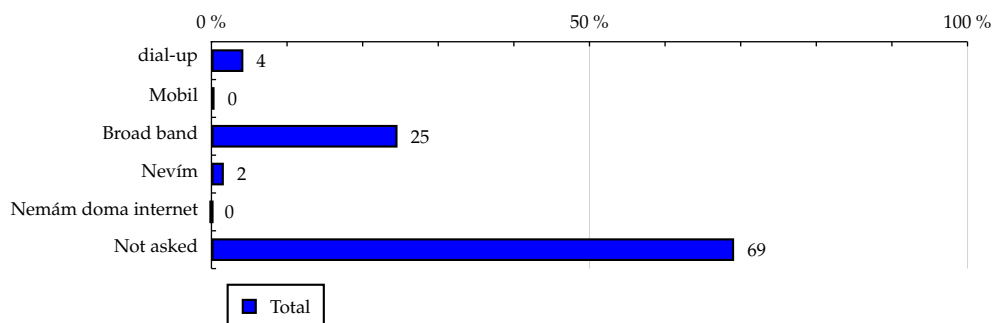
# TOTAL

Tabulka 15: Způsob připojení doma

|                     | TOTAL  |            |                       |                           |
|---------------------|--------|------------|-----------------------|---------------------------|
|                     | RU (%) | RU (počet) | Zahájená přehrání (%) | Zahájená přehrání (počet) |
| dial-up             | 4.22   | 157 519    | 3.55                  | 5 228 516                 |
| Mobil               | 0.41   | 15 146     | 0.45                  | 657 194                   |
| Broad band          | 24.61  | 918 654    | 23.77                 | 34 986 373                |
| Nevím               | 1.64   | 61 039     | 1.55                  | 2 282 623                 |
| Nemám doma internet | 0.00   | 0          | 0.00                  | 0                         |
| Not asked           | 69.13  | 2 580 230  | 70.68                 | 104 048 614               |

Zdroj: NetMonitor – SPIR – Gemius & Mediaresearch, Březen 2015

Graf 15: Způsob připojení doma dle RU(%)



Zdroj: NetMonitor – SPIR – Gemius & Mediaresearch, Březen 2015



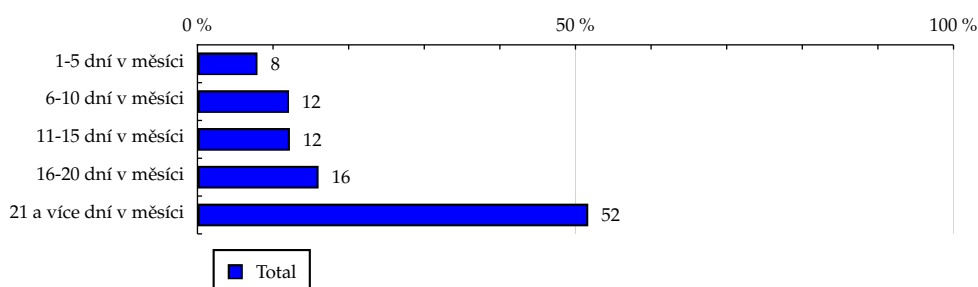
## TOTAL

Tabulka 16: Měřená četnost užívání internetu (NetMonitor)

|                        | TOTAL  |            |                       |                           |
|------------------------|--------|------------|-----------------------|---------------------------|
|                        | RU (%) | RU (počet) | Zahájená přehrání (%) | Zahájená přehrání (počet) |
| 1-5 dní v měsíci       | 7.94   | 296 220    | 1.19                  | 1 758 023                 |
| 6-10 dní v měsíci      | 12.11  | 452 181    | 3.15                  | 4 632 553                 |
| 11-15 dní v měsíci     | 12.23  | 456 581    | 5.68                  | 8 354 625                 |
| 16-20 dní v měsíci     | 16.02  | 598 111    | 12.06                 | 17 753 805                |
| 21 a více dní v měsíci | 51.69  | 1 929 495  | 77.92                 | 114 704 312               |

Zdroj: NetMonitor – SPIR – Gemius & Mediaresearch, Březen 2015

Graf 16: Měřená četnost užívání internetu (NetMonitor) dle RU(%)



Zdroj: NetMonitor – SPIR – Gemius & Mediaresearch, Březen 2015

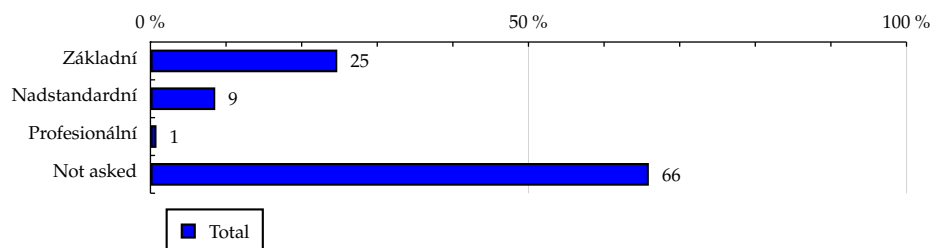
# TOTAL

Tabulka 17: IT znalosti

|               | TOTAL  |            |                       |                           |
|---------------|--------|------------|-----------------------|---------------------------|
|               | RU (%) | RU (počet) | Zahájená přehrání (%) | Zahájená přehrání (počet) |
| Základní      | 24.71  | 922 318    | 21.82                 | 32 119 690                |
| Nadstandardní | 8.57   | 319 914    | 8.84                  | 13 017 792                |
| Profesionální | 0.80   | 29 886     | 0.66                  | 965 630                   |
| Not asked     | 65.92  | 2 460 471  | 68.68                 | 101 100 207               |

Zdroj: NetMonitor – SPIR – Gemius & Mediaresearch, Březen 2015

Graf 17: IT znalosti dle RU(%)



Zdroj: NetMonitor – SPIR – Gemius & Mediaresearch, Březen 2015

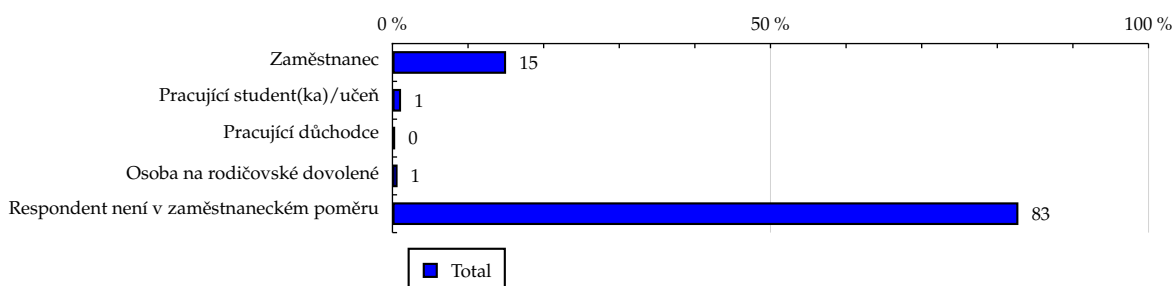
# TOTAL

Tabulka 18: Ekonomicky aktivní jako

|   | TOTAL  |            |                       |                           |
|---|--------|------------|-----------------------|---------------------------|
|   | RU (%) | RU (počet) | Zahájená přehrání (%) | Zahájená přehrání (počet) |
| Zaměstnanec                             | 15.03  | 561 069    | 13.31                 | 19 599 281                |
| Pracující student(ka)/učeň              | 1.14   | 42 535     | 1.78                  | 2 614 064                 |
| Pracující důchodce                      | 0.36   | 13 527     | 0.19                  | 274 580                   |
| Osoba na rodičovské dovolené            | 0.68   | 25 411     | 0.73                  | 1 080 164                 |
| Respondent není v zaměstnaneckém poměru | 82.79  | 3 090 045  | 83.99                 | 123 635 228               |

Zdroj: NetMonitor – SPIR – Gemius & Mediaresearch, Březen 2015

Graf 18: Ekonomicky aktivní jako dle RU(%)



Zdroj: NetMonitor – SPIR – Gemius & Mediaresearch, Březen 2015

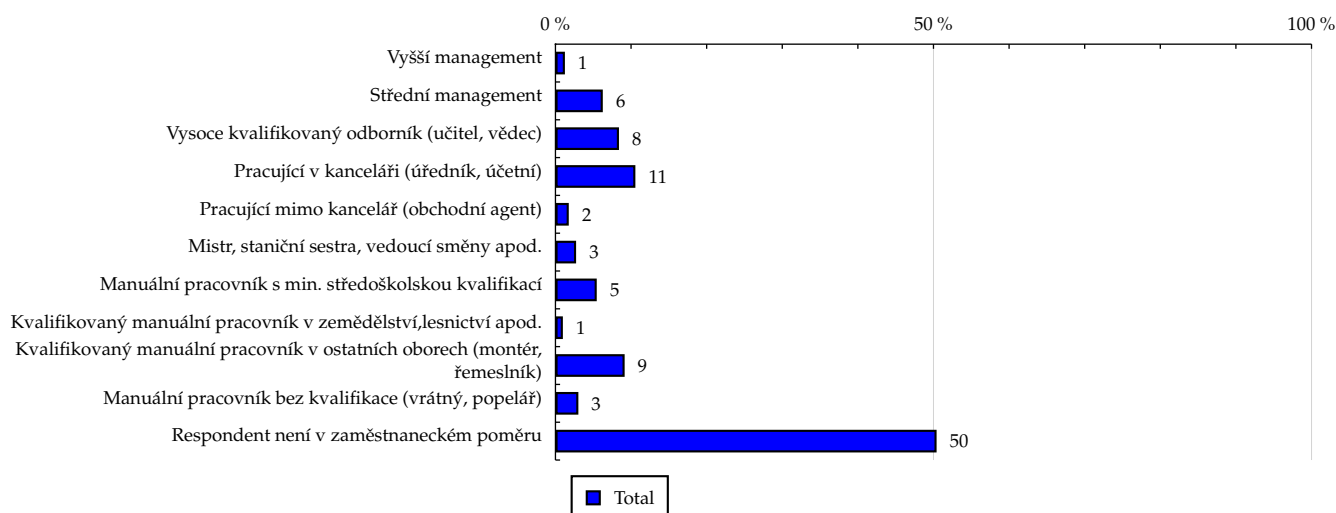
# TOTAL

**Tabulka 19: Charakteristika zaměstnání**

|  | TOTAL  |            |                       |                           |
|--|--------|------------|-----------------------|---------------------------|
|  | RU (%) | RU (počet) | Zahájená přehrání (%) | Zahájená přehrání (počet) |
| Vyšší management   | 1.25   | 46 510     | 1.14                  | 1 680 825                 |
| Střední management   | 6.26   | 233 674    | 4.44                  | 6 534 486                 |
| Vysoce kvalifikovaný odborník (učitel, vědec)                            | 8.40   | 313 416    | 6.31                  | 9 294 520                 |
| Pracující v kanceláři (úředník, účetní)                                  | 10.57  | 394 571    | 9.99                  | 14 704 833                |
| Pracující mimo kancelář (obchodní agent)                                 | 1.76   | 65 616     | 1.39                  | 2 039 488                 |
| Mistr, staniční sestra, vedoucí směny apod.                              | 2.73   | 101 979    | 2.63                  | 3 867 207                 |
| Manuální pracovník s min. středoškolskou kvalifikací                     | 5.46   | 203 622    | 5.81                  | 8 557 495                 |
| Kvalifikovaný manuální pracovník v zemědělství, lesnictví apod.          | 0.98   | 36 757     | 0.93                  | 1 373 990                 |
| Kvalifikovaný manuální pracovník v ostatních oborech (montér, řemeslník) | 9.15   | 341 704    | 8.88                  | 13 074 873                |
| Manuální pracovník bez kvalifikace (vrátný, popelář)                     | 3.03   | 113 075    | 3.05                  | 4 490 921                 |
| Respondent není v zaměstnaneckém poměru                                  | 50.41  | 1 881 661  | 55.42                 | 81 584 679                |

Zdroj: NetMonitor – SPIR – Gemius & Mediaresearch, Březen 2015

**Graf 19: Charakteristika zaměstnání dle RU(%)**



Zdroj: NetMonitor – SPIR – Gemius & Mediaresearch, Březen 2015

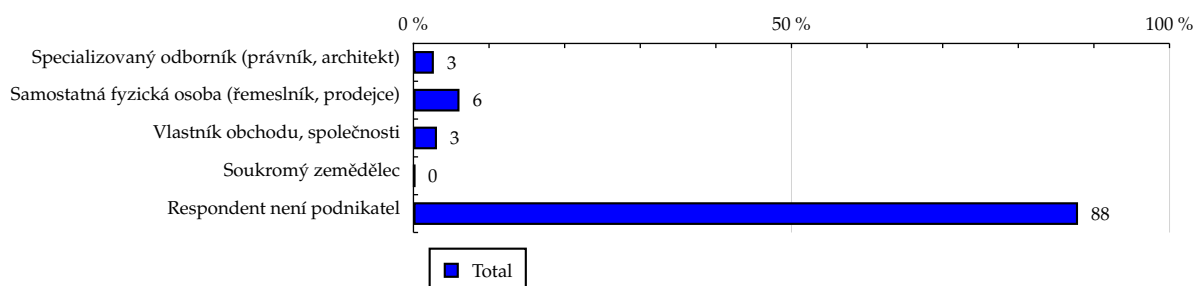
# TOTAL

**Tabulka 20: Podnikatelská činnost**

|  | TOTAL  |            |                       |                           |
|--|--------|------------|-----------------------|---------------------------|
|  | RU (%) | RU (počet) | Zahájená přehrání (%) | Zahájená přehrání (počet) |
| Specializovaný odborník (právník, architekt)   | 2.70   | 100 739    | 3.64                  | 5 351 783                 |
| Samostatná fyzická osoba (řemeslník, prodejce) | 6.09   | 227 176    | 6.74                  | 9 921 802                 |
| Vlastník obchodu, společnosti                  | 3.11   | 116 145    | 2.27                  | 3 335 002                 |
| Soukromý zemědělec                             | 0.20   | 7 531      | 0.29                  | 428 768                   |
| Respondent není podnikatel                     | 87.90  | 3 280 997  | 87.07                 | 128 165 964               |

Zdroj: NetMonitor – SPIR – Gemius & Mediaresearch, Březen 2015

**Graf 20: Podnikatelská činnost dle RU(%)**



Zdroj: NetMonitor – SPIR – Gemius & Mediaresearch, Březen 2015

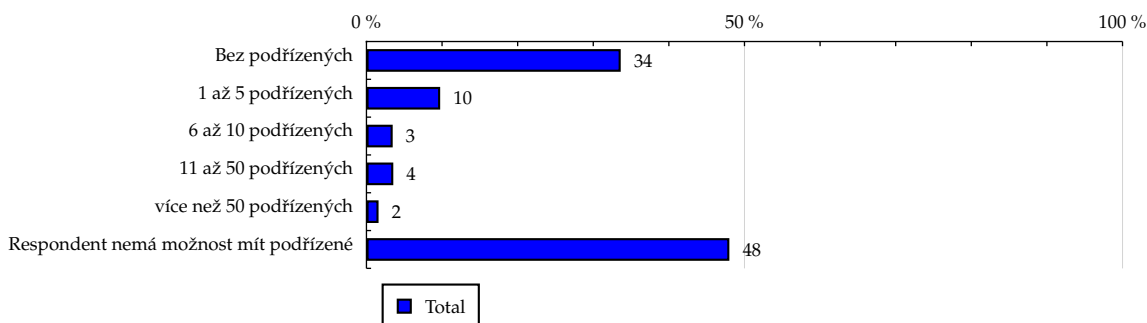
# TOTAL

**Tabulka 21: Počet podřízených**

|                                       | TOTAL  |            |                       |                           |
|---------------------------------------|--------|------------|-----------------------|---------------------------|
|                                       | RU (%) | RU (počet) | Zahájená přehrání (%) | Zahájená přehrání (počet) |
| Bez podřízených                       | 33.63  | 1 255 132  | 32.58                 | 47 956 690                |
| 1 až 5 podřízených                    | 9.75   | 363 907    | 9.41                  | 13 845 776                |
| 6 až 10 podřízených                   | 3.47   | 129 405    | 2.71                  | 3 985 863                 |
| 11 až 50 podřízených                  | 3.55   | 132 623    | 3.06                  | 4 499 621                 |
| více než 50 podřízených               | 1.60   | 59 731     | 0.89                  | 1 314 946                 |
| Respondent nemá možnost mít podřízené | 48.00  | 1 791 789  | 51.36                 | 75 600 422                |

Zdroj: NetMonitor – SPIR – Gemius & Mediaresearch, Březen 2015

**Graf 21: Počet podřízených dle RU(%)**



Zdroj: NetMonitor – SPIR – Gemius & Mediaresearch, Březen 2015

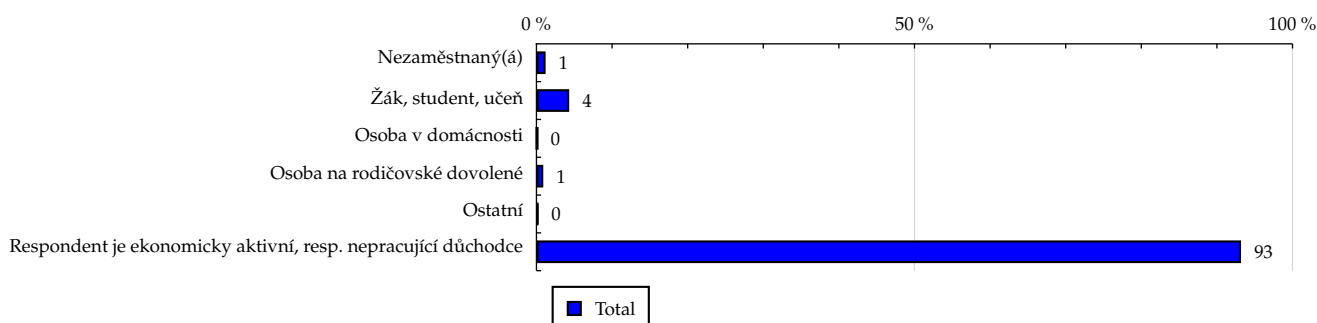
# TOTAL

**Tabulka 22: Ekonomicky neaktivní jako**

|  | TOTAL  |            |                       |                           |
|--|--------|------------|-----------------------|---------------------------|
|  | RU (%) | RU (počet) | Zahájená přehrání (%) | Zahájená přehrání (počet) |
| Nezaměstnaný(á)  | 1.21   | 45 107     | 1.44                  | 2 126 082                 |
| Žák, student, učeň   | 4.33   | 161 798    | 4.03                  | 5 925 315                 |
| Osoba v domácnosti   | 0.15   | 5 451      | 0.09                  | 128 054                   |
| Osoba na rodičovské dovolené                                 | 0.90   | 33 442     | 0.77                  | 1 126 732                 |
| Ostatní  | 0.23   | 8 450      | 0.15                  | 215 054                   |
| Respondent je ekonomicky aktivní, resp. nepracující důchodce | 93.19  | 3 478 340  | 93.53                 | 137 682 081               |

Zdroj: NetMonitor – SPIR – Gemius & Mediaresearch, Březen 2015

**Graf 22: Ekonomicky neaktivní jako dle RU(%)**



Zdroj: NetMonitor – SPIR – Gemius & Mediaresearch, Březen 2015

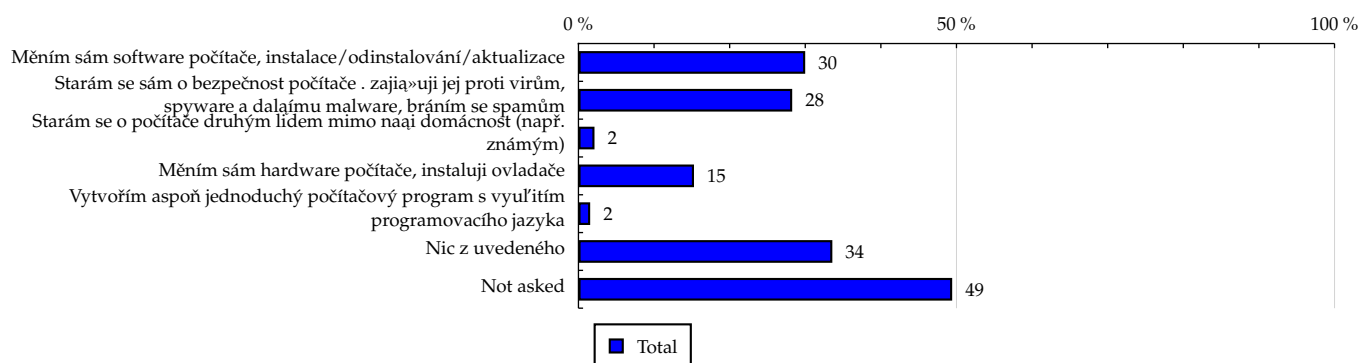
TOTAL

Tabulka 23: Činnost respondenta na počítači

|   | TOTAL  |            |                       |                           |
|---|--------|------------|-----------------------|---------------------------|
|   | RU (%) | RU (počet) | Zahájená přehrání (%) | Zahájená přehrání (počet) |
| Měním sám software počítače, instalace/odinstalování/aktualizace  | 29.99  | 1 119 336  | 34.91                 | 51 385 080                |
| Starám se sám o bezpečnost počítače . zajímá»uji jej proti virům, spyware a daláímu malware, bráním se spamům | 28.27  | 1 055 249  | 33.35                 | 49 094 719                |
| Starám se o počítače druhým lidem mimo naši domácnost (např. známým)  | 2.12   | 79 309     | 2.40                  | 3 527 016                 |
| Měním sám hardware počítače, instaluji ovladače   | 15.28  | 570 347    | 18.50                 | 27 228 777                |
| Vytvořím aspoň jednoduchý počítačový program s využitím programovacího jazyka                                 | 1.55   | 57 700     | 1.53                  | 2 255 558                 |
| Nic z uvedeného   | 33.58  | 1 253 584  | 32.47                 | 47 790 568                |
| Not asked   | 49.43  | 1 844 919  | 49.54                 | 72 925 056                |

Zdroj: NetMonitor – SPIR – Gemius & Mediaresearch, Březen 2015

Graf 23: Činnost respondenta na počítači dle RU(%)



Zdroj: NetMonitor – SPIR – Gemius & Mediaresearch, Březen 2015



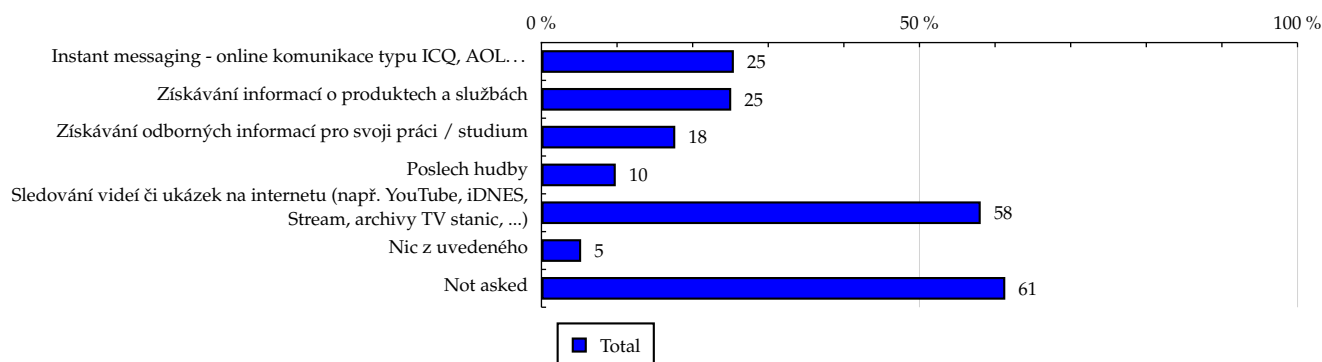
TOTAL

Tabulka 24: Pravidelné aktivity na internetu

|   | TOTAL  |            |                       |                           |
|---|--------|------------|-----------------------|---------------------------|
|   | RU (%) | RU (počet) | Zahájená přehrání (%) | Zahájená přehrání (počet) |
| Instant messaging - online komunikace typu ICQ, AOL...  | 25.45  | 949 849    | 27.37                 | 40 288 642                |
| Získávání informací o produktech a službách   | 25.10  | 936 952    | 23.76                 | 34 980 882                |
| Získávání odborných informací pro svoji práci / studium                                       | 17.70  | 660 570    | 15.24                 | 22 437 919                |
| Poslech hudby   | 9.83   | 366 901    | 11.36                 | 16 715 411                |
| Sledování videí či ukázek na internetu (např. YouTube, iDNES, Stream, archivy TV stanic, ...) | 58.10  | 2 168 542  | 65.40                 | 96 264 841                |
| Nic z uvedeného   | 5.25   | 195 918    | 4.31                  | 6 337 324                 |
| Not asked   | 61.35  | 2 289 946  | 63.97                 | 94 166 779                |

Zdroj: NetMonitor – SPIR – Gemius & Mediaresearch, Březen 2015

Graf 24: Pravidelné aktivity na internetu dle RU(%)



Zdroj: NetMonitor – SPIR – Gemius & Mediaresearch, Březen 2015

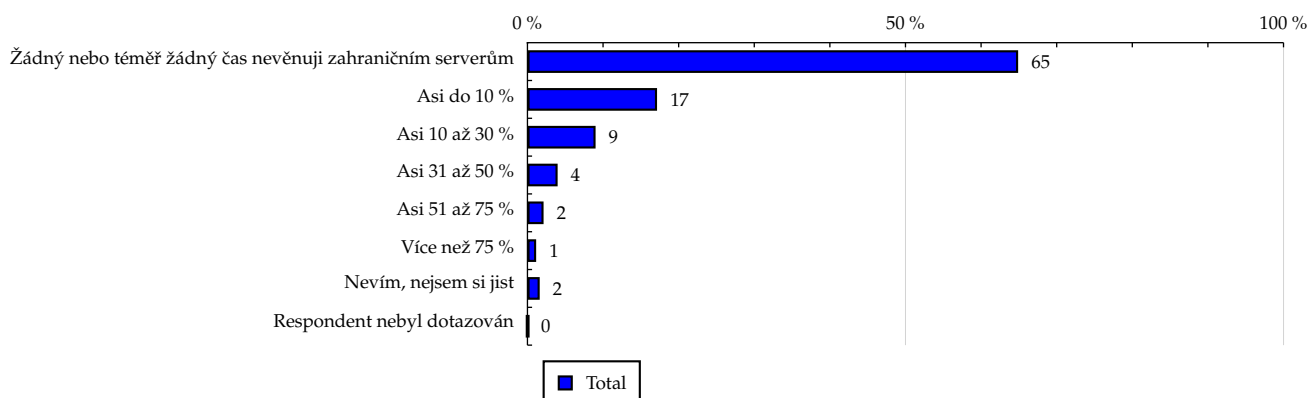
## TOTAL

Tabulka 25: Čas trávený na zahraničních serverech v cizích jazycích vyjma slovenštiny

|  | TOTAL  |            |                       |                           |
|--|--------|------------|-----------------------|---------------------------|
|  | RU (%) | RU (počet) | Zahájená přehrání (%) | Zahájená přehrání (počet) |
| Žádný nebo téměř žádný čas nevěnuji zahraničním serverům | 64.90  | 2 422 479  | 60.47                 | 89 012 925                |
| Asi do 10 %  | 17.14  | 639 753    | 17.39                 | 25 597 460                |
| Asi 10 až 30 %   | 9.01   | 336 429    | 11.94                 | 17 575 974                |
| Asi 31 až 50 %   | 3.99   | 148 979    | 4.72                  | 6 951 046                 |
| Asi 51 až 75 %   | 2.13   | 79 681     | 2.68                  | 3 951 399                 |
| Více než 75 %  | 1.15   | 42 762     | 1.40                  | 2 066 395                 |
| Nevím, nejsem si jist                                    | 1.62   | 60 642     | 1.38                  | 2 036 451                 |
| Respondent nebyl dotazován                               | 0.05   | 1 862      | 0.01                  | 11 669                    |

Zdroj: NetMonitor – SPIR – Gemius & Mediaresearch, Březen 2015

Graf 25: Čas trávený na zahraničních serverech v cizích jazycích vyjma slovenštiny dle RU(%)



Zdroj: NetMonitor – SPIR – Gemius & Mediaresearch, Březen 2015

## LEGENDA

Níže uváděný pojem "cílová skupina" (daná cílová skupina, vybraná cílová skupina, vybraná CS) je zde používán ve smyslu cílová skupina uvedená v řádku tabulky (resp. sloupci grafu) daného socio-demografického ukazatele, tj. např. cílová skupina "ženy", "Liberecký kraj", "Důchodce" apod. Cílová skupina Všichni je definována jako Osoby ve věku 10+ let, které alespoň jednou v posledním měsíci navštívily internet.

## MÉDIUM:

**RU(počet)** – počet návštěvníků (reálných uživatelů) vybraného média z příslušné cílové skupiny

**RU(%)** – složení návštěvníků

Informace o profilu návštěvníků vybraného média – v podobě procentuálního rozložení uživatelů internetu (dle Reache) mezi jednotlivé cílové skupiny.

$RU(\%) = RU(\text{počet})(\text{medium})(\text{vybraná CS}) / RU(\text{počet})(\text{medium})(\text{CS všichni}) * 100$

**Reach(%)** – poměr počtu návštěvníků média z příslušné cílové skupiny ku velikosti této cílové skupiny

$Reach(\%)(\text{CS}) = RU(\text{počet})(\text{medium})(\text{CS}) / \text{velikost CS}(\text{počet}) * 100$

**Zahájená přehrání(počet)** – počet zobrazení (page views) generovaných na médiu uživateli z příslušné cílové skupiny

**Zahájená přehrání(%)** – složení zobrazení (page views)

Informace o profilu návštěvníků vybraného média – v podobě procentuálního rozložení uživatelů internetu (dle zobrazení (page views)) mezi jednotlivé cílové skupiny.

$Zahájená\ přehrání(\%) = Zahájená\ přehrání(\text{počet})(\text{medium})(\text{vybraná CS}) / Zahájená\ přehrání(\text{počet})(\text{medium})(\text{CS všichni}) * 100$

**Afinita(%)** – afinita reache

Koeficient vyjadřující vztah návštěvnosti vybraného média k návštěvnosti všech měřených médií.

$Afinita(\%) = Reach(\%)(\text{medium})(\text{vybraná CS}) / Reach(\%)(\text{medium})(\text{CS všichni})$

## TOTAL:

**Total RU(počet)** – počet návštěvníků (reálných uživatelů) všech měřených médií z příslušné cílové skupiny

**Total RU(%)** – složení návštěvníků, tj. informace o profilu Reache celkem pro všechna měřená média

Informace o profilu návštěvníků všech měřených médií – v podobě procentuálního rozložení uživatelů internetu (dle Reache) mezi jednotlivé cílové skupiny.

$RU(\%) = RU(\text{počet})(\text{všechna média})(\text{vybraná CS}) / RU(\text{počet})(\text{všechna média})(\text{CS všichni}) * 100$

**Total Zahájená přehrání(počet)** – počet zobrazení (page views) generovaných na všech měřených médiích uživateli z příslušné cílové skupiny

**Total Zahájená přehrání(%)** – složení zobrazení, tj. informace o profilu zobrazení (page views) celkem pro všechna měřená média

Informace o profilu návštěvníků všech měřených médií – v podobě procentuálního rozložení uživatelů internetu (dle zobrazení (page views)) mezi jednotlivé cílové skupiny.

$Zahájená\ přehrání(\%) = Zahájená\ přehrání(\text{počet})(\text{všechna média})(\text{vybraná CS}) / Zahájená\ přehrání(\text{počet})(\text{všechna média})(\text{CS všichni}) * 100$

## Otázka IT znalosti

**Základní** – osoby, které deklarují základní znalosti práce s počítačem a internetem. (např. psaní základních textů, ukládání souborů, elektronická pošta, prohlížení www stránek apod.)

**Nadstandardní** – osoby, které deklarují užívání počítače a internetu na nadstandardní úrovni. (např. využívání matematických funkcí v tabulkovém procesoru, tvorba grafických prezentací, práce s vyhledávači, databáze na uživatelské úrovni apod.)

**Profesionální** – osoby, které se profesionálně věnují IT, technologiím apod. (např. programátorská nebo administrátorská činnost)

## ABCDE klasifikace

ABCDE klasifikace umožňuje posuzování sociálního a ekonomického postavení jednotlivců ve společnosti. Obvykle je počítána pro přednostu domácnosti (hlavu domácnosti), vzhledem ke specifiku internetového dotazování byla přijata metoda přímého výpočtu přímo pro jednotlivé respondenty. Na aktualizaci ABCDE klasifikace pracovala v posledním roce metodická komise se zástupci výzkumných agentur, reklamních agentur a odborné veřejnosti. Výsledkem je navržení škály A,B,C1,C2,D,E1,E2,E3. Tato škála odpovídá mezinárodnímu standardu potvrzeného sdružením ESOMAR a i algoritmus zařazení jednotlivce odpovídá mezinárodním zvyklostem. ABCDE klasifikace rozčleňuje jednotlivce domácnosti do sociálních kategorií na základě ekonomického postavení (ekonomicky aktivní x neaktivní jednotlivce). Pro ekonomicky aktivní potom rozlišuje podnikatele a zaměstnance. Pozice v zaměstnání potom slouží k další diferenciaci (včetně případného počtu podřízených osob pro vedoucí zaměstnance). Pro všechny vzniklé třídy má na závěrečné zařazení vliv vzdělání zkoumané osoby. Pro ekonomicky neaktivní osoby se na základě standardu ESOMAR nepostupuje dle jejich posledního zaměstnání, ale na základě stupně ekonomické síly měřené prostřednictvím vybavenosti domácnosti, vliv vzdělání se projevuje i zde. Vzhledem k tomu, že mezinárodní postup odpovídá evropským stupňům, vychází při jeho použití horší sociální struktura obyvatel ČR než bylo zvykem pro stávající klasifikaci ABCD, nicméně tato struktura umožňuje provádět srovnání v rámci Evropy. Přesto se komise rozhodla, že pro použití v rámci ČR bude použita upravená škála, která zohlední specifika ČR. Tato upravená škála vzniká z evropského standardu posunutím o jednu nebo dvě třídy výše či níže na základě indexu životního minima domácnosti, ve které zkoumaná osoba žije.

A – Skupina s nejvyšším sociálním statusem ve společnosti daným vysoce prestižním zaměstnáním a zároveň nejvyššími příjmy.

B – Skupina s nadprůměrnými příjmy, obvykle vyšší management a skupina vyšších profesionálů s minimálně středoškolským vzděláním.

C1, C2 – Skupina s průměrným životním standardem a průměrnými příjmy. Jde o skupinu např. malých podnikatelů a živnostníků, techniků, úředníků a nižších odborníků.

D – Skupina s průměrným až mírně podprůměrným životním standardem. Patří sem např. skupina kvalifikovaných manuálních pracovníků.

E1, E2, E3 – Skupina charakterizována podprůměrným životním standardem, kde se nacházejí především neaktivní jednotlivci, tzn. nezaměstnaní, důchodci nebo nekvalifikovaní dělníci apod.

### Otázky k ekonomické aktivitě a k zaměstnání:

Tyto otázky (ot.18, 19, 20, 21 a 22) jsou (mimo jiných) použity především ke stanovení ABCDE klasifikace. Na základě odpovědi respondenta na otázku 8 (Ekonomická aktivita) je dále dotazován skupinou specifických otázek. Otázka 8 je tedy použita jako filtr pro kladení dalších otázek. Tedy výše uvedených pět otázek není položeno každému respondentovi. Proto pro možnost tvorby cílových skupin v rámci celé populace je doplněna segmentace jednotlivých odpovědí na tuto otázku o skupinu respondentů, kterým tato příslušná otázka nebyla položena. Tedy například u otázky č. 20 "Podnikatelská činnost" je tato skupina označena "Respondent není podnikatel".