

SPIR NetMonitor

Výzkum sociodemografie návštěvníků internetu v České Republice

Název média:

TOTAL

Měsíc:

Únor 2015

Základní informace	
Velikost internetové populace ČR	7 011 818
Počet respondentů	
Total (za všechna měřená média)	N = 13 600
RU(počet)	6 850 546
Reach(%)	97.70
PV(počet) (od návštěvníků z ČR)	7 767 294 274
PV(počet) (od všech návštěvníků)	8 325 175 630
GRP (%)	110 774.33

**Zdroj: NetMonitor – SPIR – Gemius & Mediaresearch
Únor 2015**

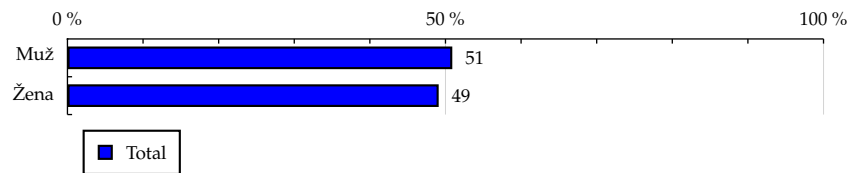
TOTAL

Tabulka 1: Pohlaví

	TOTAL				
	RU (%)	RU (počet)	PV (%)	PV (počet)	TRP (%)
Muž	50.90	3 486 951	50.37	3 912 058 477	109 836.22
Žena	49.10	3 363 594	49.63	3 855 235 797	111 742.79

Zdroj: NetMonitor – SPIR – Gemius & Mediaresearch, Únor 2015

Graf 1: Pohlaví dle RU(%)



Zdroj: NetMonitor – SPIR – Gemius & Mediaresearch, Únor 2015

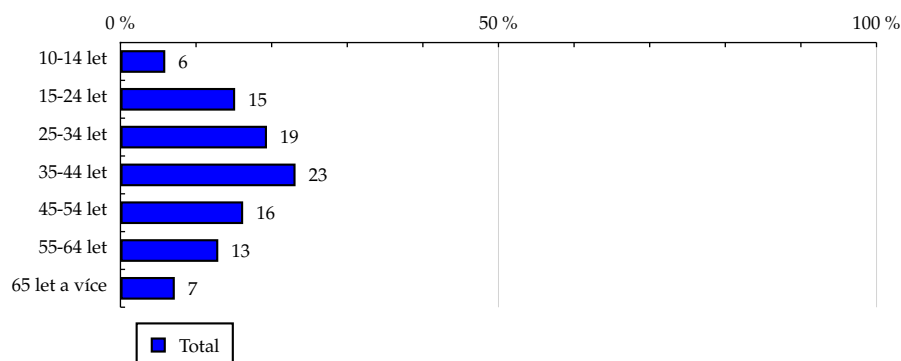
TOTAL

Tabulka 2: Věk

	TOTAL				
	RU (%)	RU (počet)	PV (%)	PV (počet)	TRP (%)
10-14 let	5.93	406 289	2.57	199 919 680	44 824.35
15-24 let	15.17	1 039 327	14.07	1 093 132 040	102 249.00
25-34 let	19.38	1 327 805	18.55	1 440 899 431	106 756.25
35-44 let	23.16	1 586 404	23.96	1 861 082 480	115 105.09
45-54 let	16.23	1 111 571	17.28	1 341 868 615	118 709.34
55-64 let	12.94	886 571	15.36	1 192 875 631	132 659.46
65 let a více	7.19	492 574	8.21	637 516 397	127 356.77

Zdroj: NetMonitor – SPIR – Gemius & Mediaresearch, Únor 2015

Graf 2: Věk dle RU(%)



Zdroj: NetMonitor – SPIR – Gemius & Mediaresearch, Únor 2015

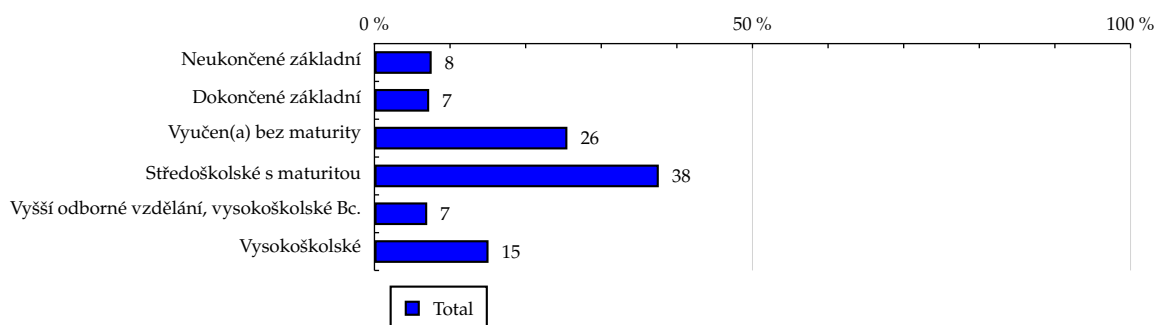
TOTAL

Tabulka 3: Nejvyšší dokončené vzdělání

	TOTAL				
	RU (%)	RU (počet)	PV (%)	PV (počet)	TRP (%)
Neukončené základní	7.57	518 402	3.49	270 694 761	47 855.07
Dokončené základní	7.24	495 756	7.80	605 807 363	119 516.05
Vyučen(a) bez maturity	25.52	1 748 181	28.09	2 181 601 252	122 218.44
Středoškolské s maturitou	37.61	2 576 449	39.52	3 069 826 497	117 183.49
Vyšší odborné vzdělání, vysokoškolské Bc.	6.98	477 867	6.53	507 468 047	104 888.24
Vysokoškolské	15.09	1 033 888	14.57	1 131 896 355	107 719.17

Zdroj: NetMonitor – SPIR – Gemius & Mediaresearch, Únor 2015

Graf 3: Nejvyšší dokončené vzdělání dle RU(%)



Zdroj: NetMonitor – SPIR – Gemius & Mediaresearch, Únor 2015

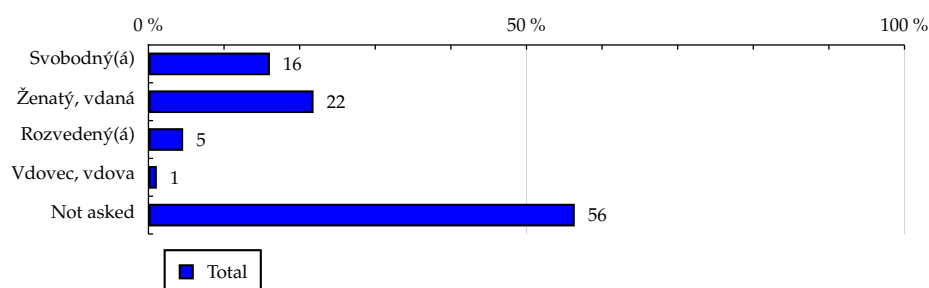
TOTAL

Tabulka 4: Rodinný stav

	TOTAL				
	RU (%)	RU (počet)	PV (%)	PV (počet)	TRP (%)
Svobodný(á)	16.07	1 100 662	15.38	1 194 864 871	93 881.13
Ženatý, vdaná	21.84	1 496 499	23.53	1 827 666 939	132 856.90
Rozvedený(á)	4.59	314 337	4.00	311 018 586	64 028.73
Vdovec, vdova	1.11	76 284	1.07	82 893 151	69 801.77
Not asked	56.39	3 862 762	56.02	4 350 850 727	115 747.78

Zdroj: NetMonitor – SPIR – Gemius & Mediaresearch, Únor 2015

Graf 4: Rodinný stav dle RU(%)



Zdroj: NetMonitor – SPIR – Gemius & Mediaresearch, Únor 2015

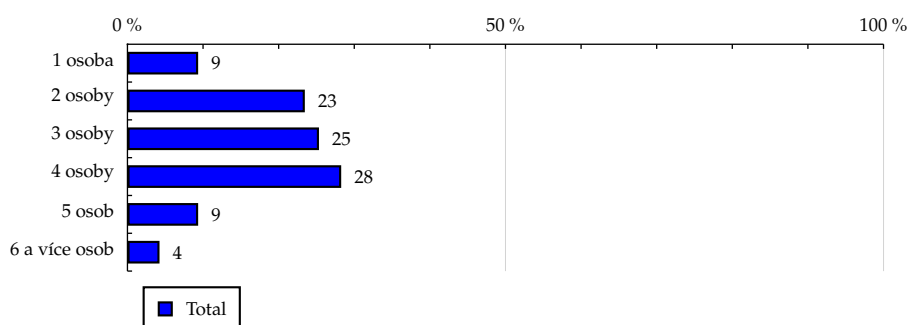
TOTAL

Tabulka 5: Počet osob v domácnosti

	TOTAL				
	RU (%)	RU (počet)	PV (%)	PV (počet)	TRP (%)
1 osoba	9.35	640 633	10.58	821 553 626	92 545.33
2 osoby	23.46	1 607 246	25.72	1 997 374 438	108 340.82
3 osoby	25.33	1 735 543	24.83	1 928 264 038	112 502.12
4 osoby	28.27	1 936 606	25.97	2 017 233 316	121 027.72
5 osob	9.35	640 340	8.48	658 542 267	110 236.29
6 a více osob	4.24	290 175	4.43	344 326 587	113 879.94

Zdroj: NetMonitor – SPIR – Gemius & Mediaresearch, Únor 2015

Graf 5: Počet osob v domácnosti dle RU(%)



Zdroj: NetMonitor – SPIR – Gemius & Mediaresearch, Únor 2015

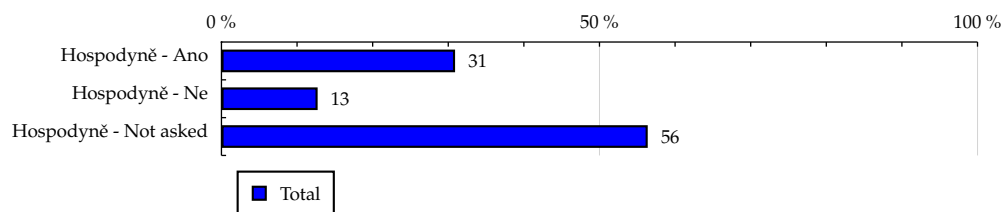
TOTAL

Tabulka 6: Hospodyně

	TOTAL				
	RU (%)	RU (počet)	PV (%)	PV (počet)	TRP (%)
Hospodyně - Ano	30.90	2 116 606	31.12	2 417 246 846	101 088.71
Hospodyně - Ne	12.72	871 633	12.87	999 287 905	115 856.70
Hospodyně - Not asked	56.38	3 862 306	56.01	4 350 759 523	115 770.68

Zdroj: NetMonitor – SPIR – Gemius & Mediaresearch, Únor 2015

Graf 6: Hospodyně dle RU(%)



Zdroj: NetMonitor – SPIR – Gemius & Mediaresearch, Únor 2015

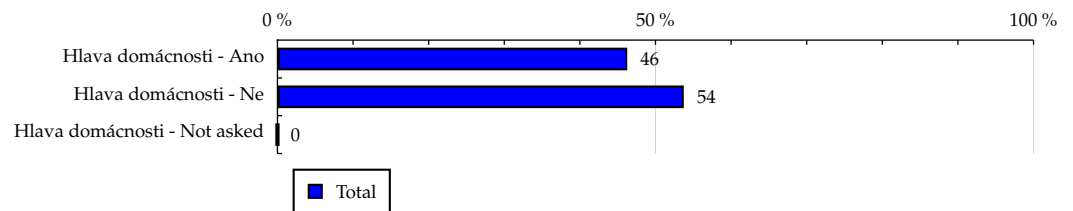
TOTAL

Tabulka 7: Hlava domácnosti

	TOTAL				
	RU (%)	RU (počet)	PV (%)	PV (počet)	TRP (%)
Hlava domácnosti - Ano	46.26	3 169 340	47.45	3 685 764 829	102 859.45
Hlava domácnosti - Ne	53.74	3 681 205	52.55	4 081 529 444	119 046.53
Hlava domácnosti - Not asked	0.00	0	0.00	0	-

Zdroj: NetMonitor – SPIR – Gemius & Mediaresearch, Únor 2015

Graf 7: Hlava domácnosti dle RU(%)



Zdroj: NetMonitor – SPIR – Gemius & Mediaresearch, Únor 2015

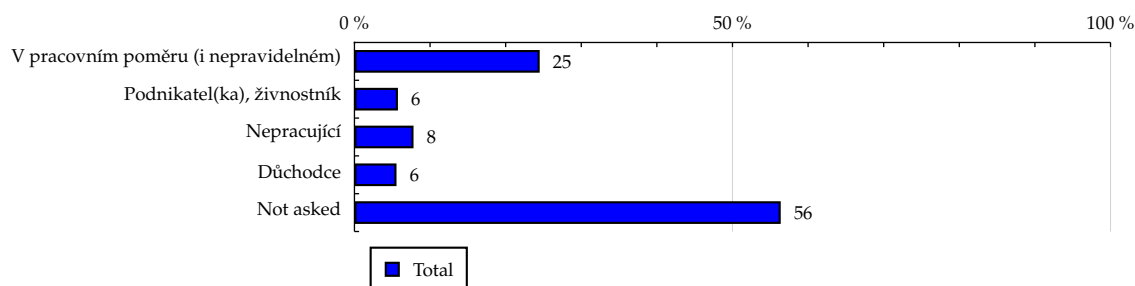
TOTAL

Tabulka 8: Ekonomická aktivita

	TOTAL				
	RU (%)	RU (počet)	PV (%)	PV (počet)	TRP (%)
V pracovním poměru (i nepravidelném)	24.50	1 678 290	22.89	1 777 610 918	89 903.59
Podnikatel(ka), živnostník	5.75	393 691	5.63	437 332 219	95 912.75
Nepracující	7.81	535 056	8.41	652 891 344	118 940.70
Důchodce	5.56	381 202	7.06	548 700 271	202 023.60
Not asked	56.38	3 862 306	56.01	4 350 759 523	115 770.68

Zdroj: NetMonitor – SPIR – Gemius & Mediaresearch, Únor 2015

Graf 8: Ekonomická aktivita dle RU(%)



Zdroj: NetMonitor – SPIR – Gemius & Mediaresearch, Únor 2015

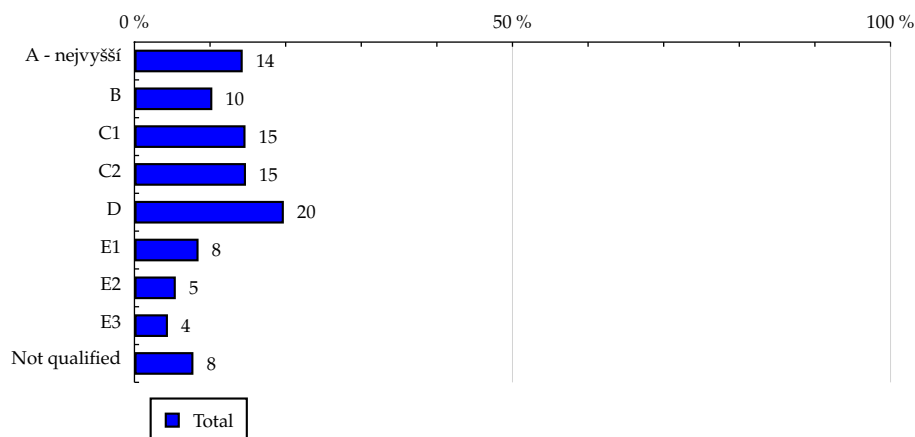
TOTAL

Tabulka 9: ABCDE národní socioekonomická klasifikace

	TOTAL				
	RU (%)	RU (počet)	PV (%)	PV (počet)	TRP (%)
A - nejvyšší	14.32	981 189	14.69	1 141 128 111	102 960.60
B	10.30	705 554	11.15	866 178 082	117 773.07
C1	14.69	1 006 020	14.47	1 124 219 628	112 153.25
C2	14.75	1 010 533	14.96	1 162 028 427	101 421.31
D	19.76	1 353 681	20.07	1 558 950 854	123 902.24
E1	8.48	580 894	10.34	803 101 278	141 219.23
E2	5.47	374 770	5.86	454 931 325	126 873.70
E3	4.43	303 460	4.68	363 343 042	121 026.15
Not qualified	7.80	534 442	3.78	293 413 526	54 924.87

Zdroj: NetMonitor – SPIR – Gemius & Mediaresearch, Únor 2015

Graf 9: ABCDE národní socioekonomická klasifikace dle RU(%)



Zdroj: NetMonitor – SPIR – Gemius & Mediaresearch, Únor 2015

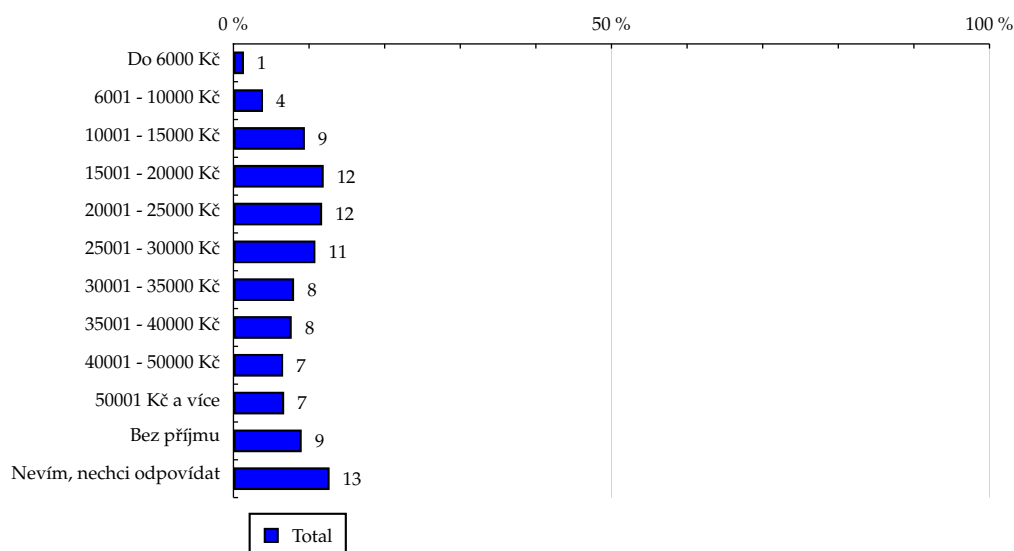
TOTAL

Tabulka 10: Čistý příjem domácnosti

	TOTAL				
	RU (%)	RU (počet)	PV (%)	PV (počet)	TRP (%)
Do 6000 Kč	1.39	95 017	1.66	128 618 235	109 592.21
6001 - 10000 Kč	3.91	267 590	4.09	317 319 318	151 303.12
10001 - 15000 Kč	9.45	647 098	10.21	793 108 431	125 878.93
15001 - 20000 Kč	11.94	817 807	12.59	977 904 299	123 382.23
20001 - 25000 Kč	11.73	803 443	12.85	997 783 654	116 403.85
25001 - 30000 Kč	10.84	742 846	10.57	820 935 638	95 882.82
30001 - 35000 Kč	8.02	549 709	8.33	646 951 529	111 428.33
35001 - 40000 Kč	7.71	527 860	7.83	608 117 765	106 986.13
40001 - 50000 Kč	6.57	450 065	6.36	494 016 805	112 020.81
50001 Kč a více	6.71	459 747	6.77	526 014 314	93 346.55
Bez příjmu	9.03	618 263	5.61	435 626 487	67 025.93
Nevím, nechci odpovídat	12.72	871 094	13.14	1 020 897 799	136 981.90

Zdroj: NetMonitor – SPIR – Gemius & Mediaresearch, Únor 2015

Graf 10: Čistý příjem domácnosti dle RU(%)



Zdroj: NetMonitor – SPIR – Gemius & Mediaresearch, Únor 2015

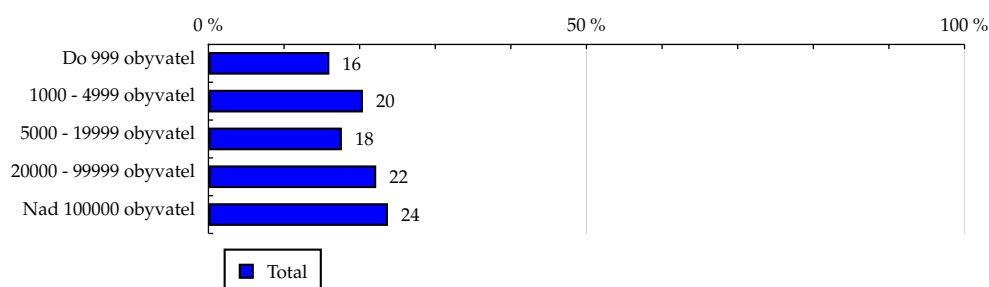
TOTAL

Tabulka 11: Velikost místa bydliště

	TOTAL				
	RU (%)	RU (počet)	PV (%)	PV (počet)	TRP (%)
Do 999 obyvatel	15.99	1 095 610	15.12	1 174 213 865	104 611.57
1000 - 4999 obyvatel	20.43	1 399 548	21.12	1 640 480 064	113 401.70
5000 - 19999 obyvatel	17.65	1 208 882	17.07	1 325 579 070	107 517.93
20000 - 99999 obyvatel	22.19	1 519 897	23.13	1 796 533 904	115 375.60
Nad 100000 obyvatel	23.74	1 626 606	23.57	1 830 487 371	110 754.17

Zdroj: NetMonitor – SPIR – Gemius & Mediaresearch, Únor 2015

Graf 11: Velikost místa bydliště dle RU(%)



Zdroj: NetMonitor – SPIR – Gemius & Mediaresearch, Únor 2015

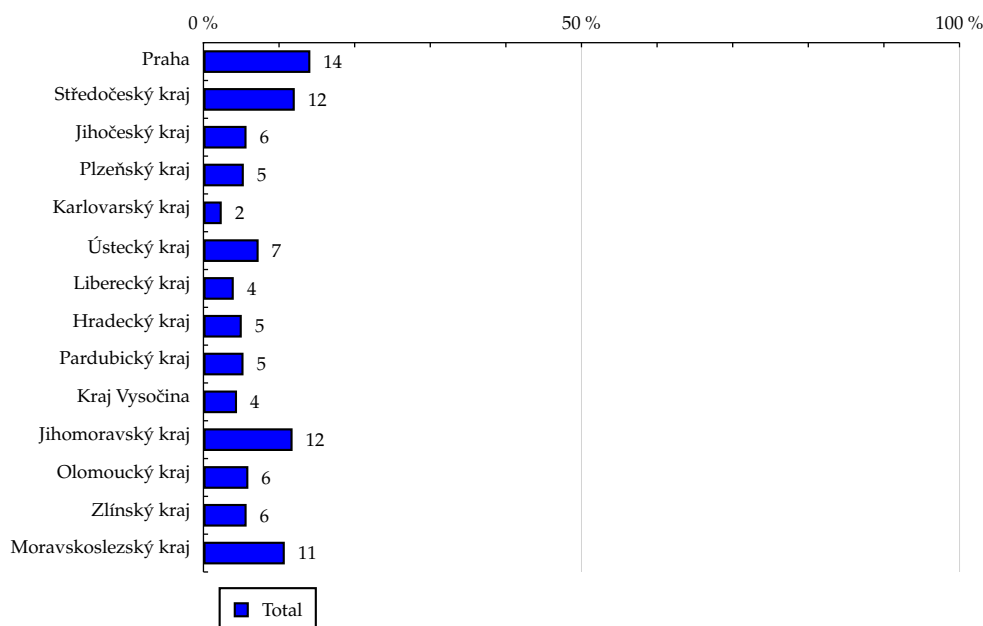
TOTAL

Tabulka 12: Kraj

	TOTAL				
	RU (%)	RU (počet)	PV (%)	PV (počet)	TRP (%)
Praha	14.14	968 687	14.22	1 104 282 078	111 829.68
Středočeský kraj	12.08	827 268	11.02	856 158 667	99 213.03
Jihočeský kraj	5.70	390 558	5.13	398 794 723	101 200.68
Plzeňský kraj	5.34	365 816	4.99	387 426 274	103 180.55
Karlovarský kraj	2.42	165 457	1.89	147 183 506	87 244.15
Ústecký kraj	7.30	500 073	7.03	546 213 682	106 013.81
Liberecký kraj	4.01	274 914	3.98	308 892 749	110 519.03
Hradecký kraj	5.07	347 171	5.46	423 745 984	120 241.22
Pardubický kraj	5.30	362 988	5.58	433 391 053	117 284.33
Kraj Vysočina	4.44	303 998	4.35	338 211 812	109 648.24
Jihomoravský kraj	11.79	807 781	11.65	905 112 006	110 008.06
Olomoucký kraj	5.94	407 172	6.39	496 076 756	119 547.94
Zlínský kraj	5.71	391 252	6.63	515 077 804	129 716.31
Moravskoslezský kraj	10.76	737 404	11.67	906 727 179	118 800.91

Zdroj: NetMonitor – SPIR – Gemius & Mediaresearch, Únor 2015

Graf 12: Kraj dle RU(%)

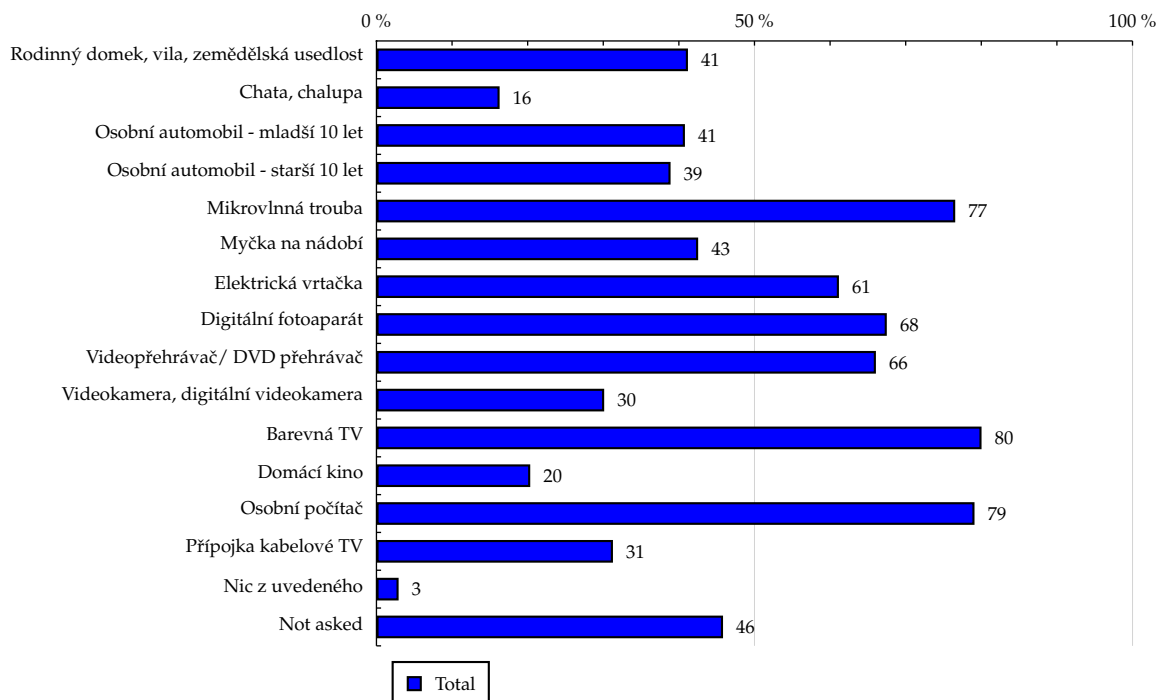


Zdroj: NetMonitor – SPIR – Gemius & Mediaresearch, Únor 2015

Tabulka 13: Vybavenost

	TOTAL				
	RU (%)	RU (počet)	PV (%)	PV (počet)	TRP (%)
Rodinný domek, vila, zemědělská usedlost	41.20	2 822 166	43.63	3 388 495 487	122 582.38
Chata, chalupa	16.29	1 116 210	16.05	1 246 640 436	101 129.89
Osobní automobil - mladší 10 let	40.80	2 794 887	41.68	3 237 409 612	115 216.41
Osobní automobil - starší 10 let	38.90	2 665 002	40.53	3 147 726 591	106 748.09
Mikrovlňná trouba	76.55	5 244 263	79.38	6 165 932 118	110 179.25
Myčka na nádobí	42.55	2 915 168	42.07	3 267 680 981	109 162.14
Elektrická vrtačka	61.17	4 190 398	61.94	4 811 023 673	105 474.82
Digitální fotoaparát	67.50	4 624 357	68.32	5 306 670 688	104 778.87
Videopřehrávač/ DVD přehrávač	66.06	4 525 308	66.19	5 141 223 978	105 220.47
Videokamera, digitální videokamera	30.12	2 063 256	29.66	2 303 818 122	102 148.43
Barevná TV	80.03	5 482 733	83.55	6 489 236 175	112 127.44
Domácí kino	20.34	1 393 112	19.72	1 531 565 632	92 532.43
Osobní počítač	79.10	5 419 089	81.57	6 335 483 404	108 110.64
Přípojka kabelové TV	31.28	2 143 051	30.61	2 377 566 894	95 860.24
Nic z uvedeného	2.93	200 975	2.65	205 459 105	120 836.17
Not asked	45.84	3 140 445	45.71	3 550 228 013	112 125.73

Zdroj: NetMonitor – SPIR – Gemius & Mediaresearch, Únor 2015

Graf 13: Vybavenost dle RU(%)


Zdroj: NetMonitor – SPIR – Gemius & Mediaresearch, Únor 2015

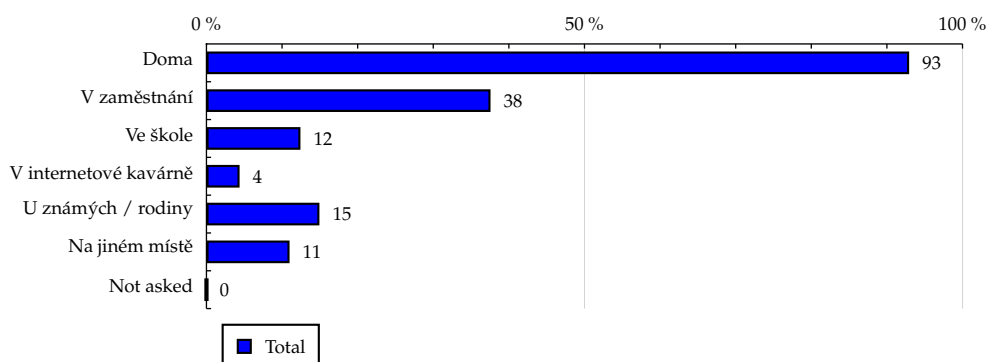
TOTAL

Tabulka 14: Všechna místa používání internetu

	TOTAL				
	RU (%)	RU (počet)	PV (%)	PV (počet)	TRP (%)
Doma	92.94	6 366 992	94.62	7 349 697 503	109 670.53
V zaměstnání	37.57	2 573 635	35.11	2 727 340 917	101 693.55
Ve škole	12.43	851 714	11.19	869 029 084	101 849.46
V internetové kavárně	4.38	300 371	3.44	266 880 623	72 612.25
U známých / rodiny	14.94	1 023 451	13.64	1 059 158 754	83 985.34
Na jiném místě	10.99	753 189	10.46	812 362 023	84 382.35
Not asked	0.00	0	0.00	0	-

Zdroj: NetMonitor – SPIR – Gemius & Mediaresearch, Únor 2015

Graf 14: Všechna místa používání internetu dle RU(%)



Zdroj: NetMonitor – SPIR – Gemius & Mediaresearch, Únor 2015

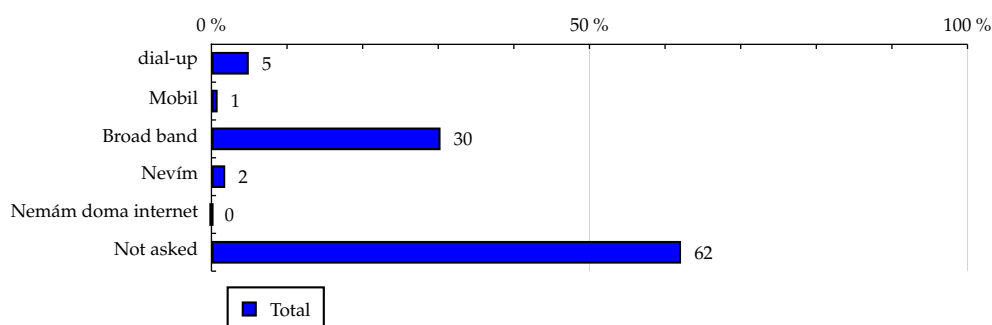
TOTAL

Tabulka 15: Způsob připojení doma

	TOTAL				
	RU (%)	RU (počet)	PV (%)	PV (počet)	TRP (%)
dial-up	4.94	338 444	4.86	377 254 517	148 264.50
Mobil	0.82	56 228	0.97	75 128 856	107 095.69
Broad band	30.30	2 075 980	30.69	2 383 587 231	112 761.70
Nevím	1.82	124 682	3.00	233 270 493	361 356.11
Nemám doma internet	0.00	0	0.00	0	-
Not asked	62.11	4 255 209	60.49	4 698 053 177	104 196.52

Zdroj: NetMonitor – SPIR – Gemius & Mediaresearch, Únor 2015

Graf 15: Způsob připojení doma dle RU(%)



Zdroj: NetMonitor – SPIR – Gemius & Mediaresearch, Únor 2015

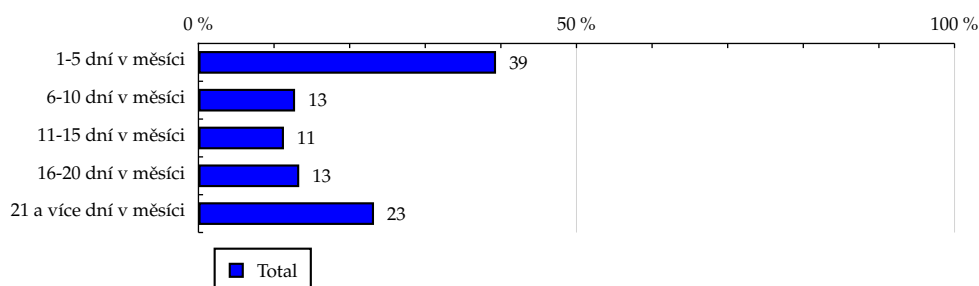
TOTAL

Tabulka 16: Měřená četnost užívání internetu (NetMonitor)

	TOTAL				
	RU (%)	RU (počet)	PV (%)	PV (počet)	TRP (%)
1-5 dní v měsíci	39.36	2 696 162	16.71	1 297 967 263	82 406.64
6-10 dní v měsíci	12.78	875 288	3.37	261 407 899	26 781.44
11-15 dní v měsíci	11.31	774 796	6.73	522 550 337	55 151.38
16-20 dní v měsíci	13.33	913 473	17.95	1 394 515 471	125 579.24
21 a více dní v měsíci	23.22	1 590 824	55.24	4 290 853 304	178 583.67

Zdroj: NetMonitor – SPIR – Gemius & Mediaresearch, Únor 2015

Graf 16: Měřená četnost užívání internetu (NetMonitor) dle RU(%)



Zdroj: NetMonitor – SPIR – Gemius & Mediaresearch, Únor 2015

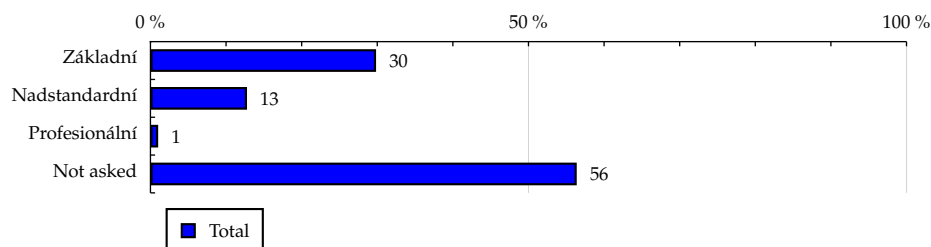
TOTAL

Tabulka 17: IT znalosti

	TOTAL				
	RU (%)	RU (počet)	PV (%)	PV (počet)	TRP (%)
Základní	29.84	2 043 968	31.85	2 473 910 354	134 022.94
Nadstandardní	12.77	874 647	11.32	879 106 826	67 442.42
Profesionální	1.02	69 623	0.82	63 517 571	60 866.35
Not asked	56.38	3 862 306	56.01	4 350 759 523	115 770.68

Zdroj: NetMonitor – SPIR – Gemius & Mediaresearch, Únor 2015

Graf 17: IT znalosti dle RU(%)



Zdroj: NetMonitor – SPIR – Gemius & Mediaresearch, Únor 2015

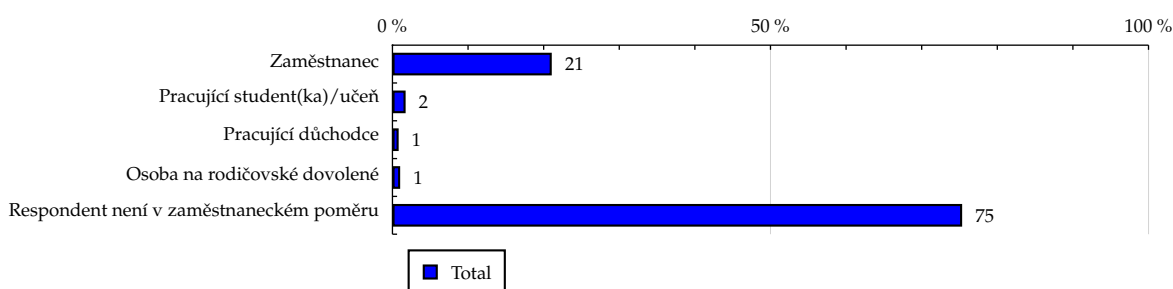
TOTAL

Tabulka 18: Ekonomicky aktivní jako

	TOTAL				
	RU (%)	RU (počet)	PV (%)	PV (počet)	TRP (%)
Zaměstnanec	21.07	1 443 365	19.75	1 534 302 172	94 393.65
Pracující student(ka)/učeň	1.74	119 113	1.50	116 490 336	70 609.96
Pracující důchodce	0.82	56 514	0.74	57 470 104	37 244.01
Osoba na rodičovské dovolené	1.02	69 761	1.00	77 933 600	105 864.83
Respondent není v zaměstnaneckém poměru	75.35	5 161 790	77.00	5 981 098 062	119 777.95

Zdroj: NetMonitor – SPIR – Gemius & Mediaresearch, Únor 2015

Graf 18: Ekonomicky aktivní jako dle RU(%)

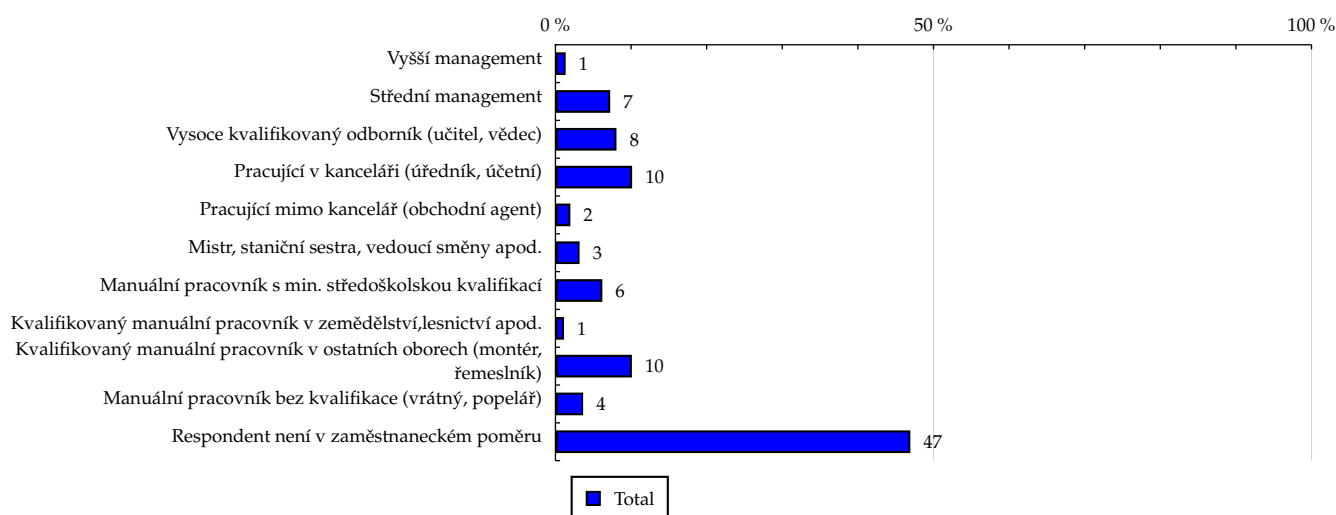


Zdroj: NetMonitor – SPIR – Gemius & Mediaresearch, Únor 2015

Tabulka 19: Charakteristika zaměstnání

	TOTAL				
	RU (%)	RU (počet)	PV (%)	PV (počet)	TRP (%)
Vyšší management	1.35	92 449	1.17	91 049 747	71 648.43
Střední management	7.24	495 878	6.70	520 411 666	96 386.66
Vysoce kvalifikovaný odborník (učitel, vědec)	8.07	553 023	7.41	575 700 036	106 741.45
Pracující v kanceláři (úředník, účetní)	10.14	694 734	9.37	727 455 457	103 287.21
Pracující mimo kancelář (obchodní agent)	1.97	135 294	1.60	124 429 725	86 146.43
Mistr, staniční sestra, vedoucí směny apod.	3.19	218 501	2.73	211 692 251	129 123.17
Manuální pracovník s min. středoškolskou kvalifikací	6.20	424 406	6.45	500 813 320	97 348.57
Kvalifikovaný manuální pracovník v zemědělství, lesnictví apod.	1.13	77 501	1.30	100 719 597	134 685.84
Kvalifikovaný manuální pracovník v ostatních oborech (montér, řemeslník)	10.11	692 387	11.31	878 611 628	105 013.69
Manuální pracovník bez kvalifikace (vrátný, popelář)	3.66	250 839	3.39	263 288 920	78 094.98
Respondent není v zaměstnaneckém poměru	46.94	3 215 528	48.58	3 773 121 927	124 535.73

Zdroj: NetMonitor – SPIR – Gemius & Mediaresearch, Únor 2015

Graf 19: Charakteristika zaměstnání dle RU(%)


Zdroj: NetMonitor – SPIR – Gemius & Mediaresearch, Únor 2015

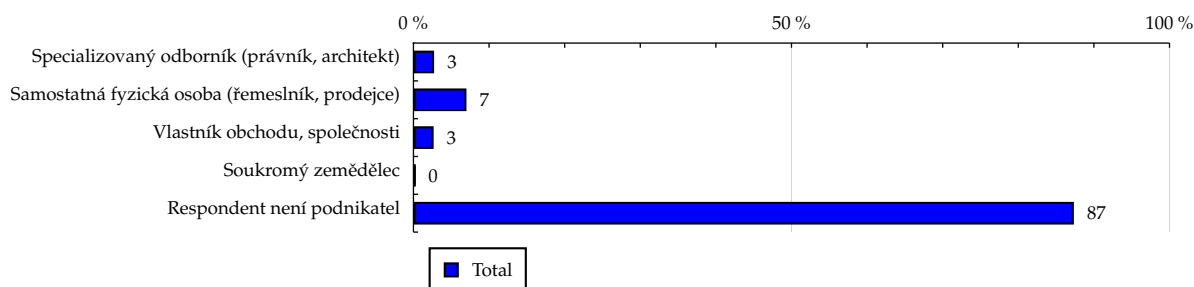
TOTAL

Tabulka 20: Podnikatelská činnost

	TOTAL				
	RU (%)	RU (počet)	PV (%)	PV (počet)	TRP (%)
Specializovaný odborník (právník, architekt)	2.73	186 815	2.35	182 253 695	65 559.83
Samostatná fyzická osoba (řemeslník, prodejce)	7.01	480 028	7.39	574 309 550	94 832.27
Vlastník obchodu, společnosti	2.67	182 704	2.56	198 463 426	103 105.07
Soukromý zemědělec	0.25	16 917	0.40	31 071 248	141 242.20
Respondent není podnikatel	87.35	5 984 079	87.30	6 781 196 355	114 668.66

Zdroj: NetMonitor – SPIR – Gemius & Mediaresearch, Únor 2015

Graf 20: Podnikatelská činnost dle RU(%)



Zdroj: NetMonitor – SPIR – Gemius & Mediaresearch, Únor 2015

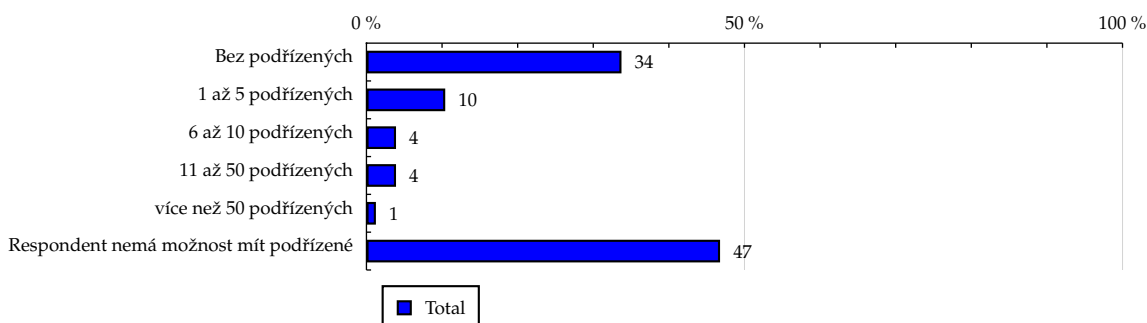
TOTAL

Tabulka 21: Počet podřízených

	TOTAL				
	RU (%)	RU (počet)	PV (%)	PV (počet)	TRP (%)
Bez podřízených	33.73	2 311 010	33.92	2 634 552 763	95 144.96
1 až 5 podřízených	10.42	714 006	10.86	843 225 174	92 637.60
6 až 10 podřízených	3.91	268 060	3.45	267 890 610	88 736.25
11 až 50 podřízených	3.91	267 755	3.39	263 223 704	75 416.79
více než 50 podřízených	1.25	85 811	1.13	88 112 413	77 274.60
Respondent nemá možnost mít podřízené	46.77	3 203 901	47.25	3 670 289 610	142 943.91

Zdroj: NetMonitor – SPIR – Gemius & Mediaresearch, Únor 2015

Graf 21: Počet podřízených dle RU(%)



Zdroj: NetMonitor – SPIR – Gemius & Mediaresearch, Únor 2015

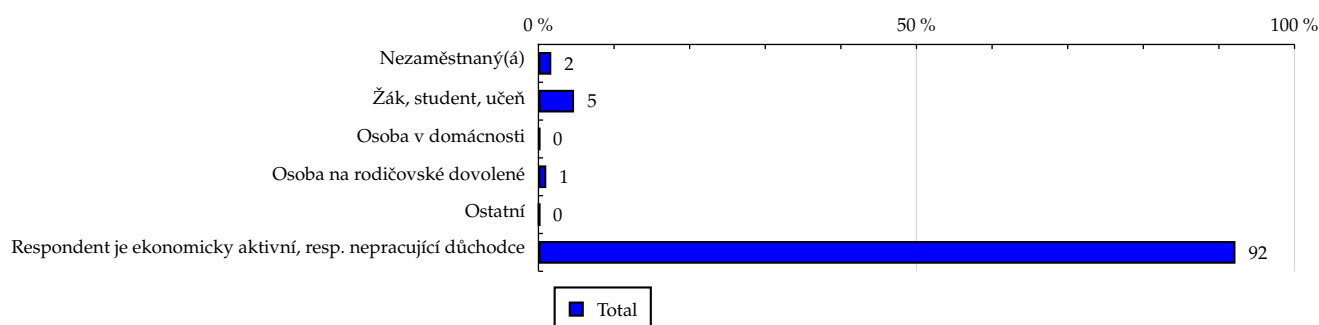
TOTAL

Tabulka 22: Ekonomicky neaktivní jako

	TOTAL				
	RU (%)	RU (počet)	PV (%)	PV (počet)	TRP (%)
Nezaměstnaný(á)	1.70	116 389	2.19	169 938 384	119 415.28
Žák, student, učeň	4.71	322 372	4.74	368 520 156	118 021.14
Osoba v domácnosti	0.20	13 900	0.15	11 603 597	72 284.75
Osoba na rodičovské dovolené	1.04	70 971	1.10	85 366 051	134 649.34
Ostatní	0.17	11 423	0.22	17 463 155	116 466.19
Respondent je ekonomicky aktivní, resp. nepracující důchodce	92.19	6 315 489	91.59	7 114 402 930	110 082.12

Zdroj: NetMonitor – SPIR – Gemius & Mediaresearch, Únor 2015

Graf 22: Ekonomicky neaktivní jako dle RU(%)



Zdroj: NetMonitor – SPIR – Gemius & Mediaresearch, Únor 2015

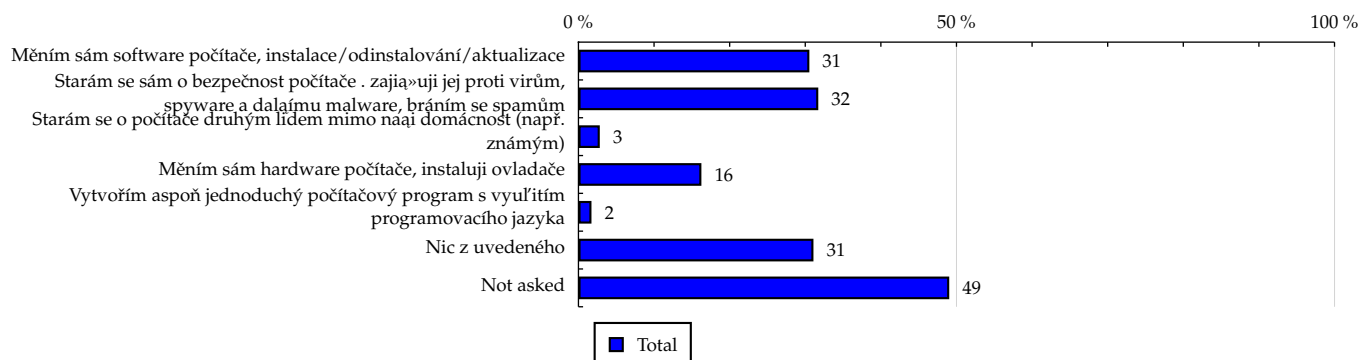
TOTAL

Tabulka 23: Činnost respondenta na počítači

	TOTAL				
	RU (%)	RU (počet)	PV (%)	PV (počet)	TRP (%)
Měním sám software počítače, instalace/odinstalování/aktualizace	30.54	2 091 961	31.27	2 428 917 851	83 899.82
Starám se sám o bezpečnost počítače . zajišťuji jej proti virům, spyware a dalším malware, bráním se spamům	31.72	2 172 984	31.66	2 458 900 855	64 878.30
Starám se o počítače druhým lidem mimo naši domácnost (např. známým)	2.82	193 259	2.35	182 196 286	89 863.47
Měním sám hardware počítače, instaluji ovladače	16.26	1 113 908	15.72	1 221 042 764	70 608.88
Vytvořím aspoň jednoduchý počítačový program s využitím programovacího jazyka	1.72	118 127	1.79	139 304 356	184 941.22
Nic z uvedeného	31.08	2 128 952	33.81	2 626 217 439	240 566.19
Not asked	49.04	3 359 371	45.97	3 570 765 464	82 551.57

Zdroj: NetMonitor – SPIR – Gemius & Mediaresearch, Únor 2015

Graf 23: Činnost respondenta na počítači dle RU(%)



Zdroj: NetMonitor – SPIR – Gemius & Mediaresearch, Únor 2015

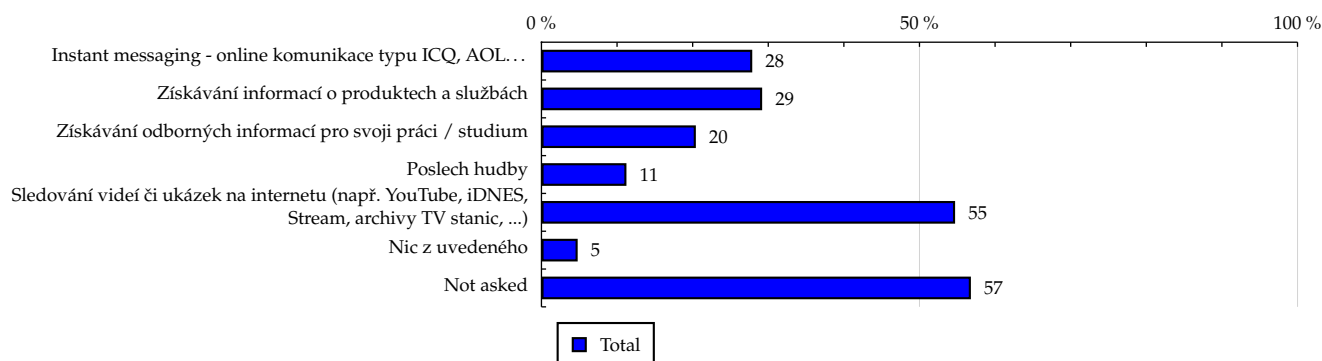
TOTAL

Tabulka 24: Pravidelné aktivity na internetu

	TOTAL				
	RU (%)	RU (počet)	PV (%)	PV (počet)	TRP (%)
Instant messaging - online komunikace typu ICQ, AOL...	27.88	1 909 692	26.26	2 039 640 593	87 658.04
Získávání informací o produktech a službách	29.19	1 999 947	29.67	2 304 263 407	164 916.40
Získávání odborných informací pro svoji práci / studium	20.42	1 398 891	20.71	1 608 809 734	162 369.12
Poslech hudby	11.24	769 926	12.14	942 974 255	139 609.94
Sledování videí či ukázek na internetu (např. YouTube, iDNES, Stream, archivy TV stanic, ...)	54.71	3 748 086	58.79	4 566 164 968	104 145.45
Nic z uvedeného	4.79	328 410	5.15	400 282 125	228 898.82
Not asked	56.80	3 891 170	55.60	4 318 905 160	88 728.90

Zdroj: NetMonitor – SPIR – Gemius & Mediaresearch, Únor 2015

Graf 24: Pravidelné aktivity na internetu dle RU(%)



Zdroj: NetMonitor – SPIR – Gemius & Mediaresearch, Únor 2015

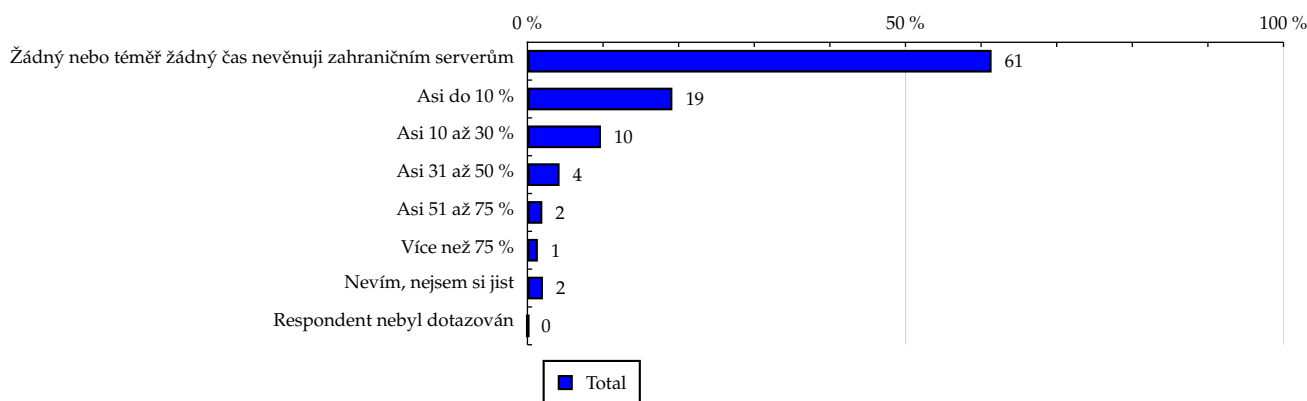
TOTAL

Tabulka 25: Čas trávený na zahraničních serverech v cizích jazycích vyjma slovenštiny

	TOTAL				
	RU (%)	RU (počet)	PV (%)	PV (počet)	TRP (%)
Žádný nebo téměř žádný čas nevěnuji zahraničním serverům	61.39	4 205 600	67.40	5 235 483 727	195 499.22
Asi do 10 %	19.17	1 313 053	18.40	1 429 448 989	72 834.36
Asi 10 až 30 %	9.72	665 536	8.10	629 264 044	60 172.71
Asi 31 až 50 %	4.25	291 055	3.10	241 021 799	44 570.20
Asi 51 až 75 %	1.97	134 803	1.20	93 481 210	43 822.47
Více než 75 %	1.38	94 570	0.82	63 945 913	35 195.54
Nevím, nejsem si jist	2.05	140 744	0.91	70 858 772	20 310.87
Respondent nebyl dotazován	0.08	5 182	0.05	3 789 820	9 288.97

Zdroj: NetMonitor – SPIR – Gemius & Mediaresearch, Únor 2015

Graf 25: Čas trávený na zahraničních serverech v cizích jazycích vyjma slovenštiny dle RU(%)



Zdroj: NetMonitor – SPIR – Gemius & Mediaresearch, Únor 2015

LEGENDA

Níže uváděný pojem "cílová skupina" (daná cílová skupina, vybraná cílová skupina, vybraná CS) je zde používán ve smyslu cílová skupina uvedená v řádku tabulky (resp. sloupci grafu) daného socio-demografického ukazatele, tj. např. cílová skupina "ženy", "Liberecký kraj", "Důchodce" apod. Cílová skupina Všichni je definována jako Osoby ve věku 10+ let, které alespoň jednou v posledním měsíci navštívily internet.

MÉDIUM:

RU(počet) – počet návštěvníků (reálných uživatelů) vybraného média z příslušné cílové skupiny

RU(%) – složení návštěvníků

Informace o profilu návštěvníků vybraného média – v podobě procentuálního rozložení uživatelů internetu (dle Reache) mezi jednotlivé cílové skupiny.

$RU(\%) = RU(\text{počet})(\text{médium})(\text{vybraná CS}) / RU(\text{počet})(\text{médium})(\text{CS všichni}) * 100$

Reach(%) – poměr počtu návštěvníků média z příslušné cílové skupiny ku velikosti této cílové skupiny

$Reach(\%)(\text{CS}) = RU(\text{počet})(\text{médium})(\text{CS}) / \text{velikost CS}(\text{počet}) * 100$

PV(počet) – počet zobrazení (page views) generovaných na médiu uživateli z příslušné cílové skupiny

PV(%) – složení zobrazení (page views)

Informace o profilu návštěvníků vybraného média – v podobě procentuálního rozložení uživatelů internetu (dle zobrazení (page views)) mezi jednotlivé cílové skupiny.

$PV(\%) = PV(\text{počet})(\text{médium})(\text{vybraná CS}) / PV(\text{počet})(\text{médium})(\text{CS všichni}) * 100$

TRP(%) – Target Rating Points

Hrubý zásah dané cílové skupiny na vybraném médiu.

$TRP(\%) = PV(\text{počet})(\text{médium}) / \text{velikost CS}(\text{počet}) * 100$

(obdobně je definován ukazatel GRP(%) Gross Rating Points, pouze jako cílová skupina je brána celá populace, cílová skupina "Všichni")

Afinita(%) – afinita reache

Koeficient vyjadřující vztah návštěvnosti vybraného média k návštěvnosti všech měřených médií.

$Afinita(\%) = Reach(\%)(\text{médium})(\text{vybraná CS}) / Reach(\%)(\text{médium})(\text{CS všichni})$

TOTAL:

Total RU(počet) – počet návštěvníků (reálných uživatelů) všech měřených médií z příslušné cílové skupiny

Total RU(%) – složení návštěvníků, tj. informace o profilu Reache celkem pro všechna měřená média

Informace o profilu návštěvníků všech měřených médií – v podobě procentuálního rozložení uživatelů internetu (dle Reache) mezi jednotlivé cílové skupiny.

$RU(\%) = RU(\text{počet})(\text{všechna média})(\text{vybraná CS}) / RU(\text{počet})(\text{všechna média})(\text{CS všichni}) * 100$

Total PV(počet) – počet zobrazení (page views) generovaných na všech měřených médiích uživateli z příslušné cílové skupiny

Total PV(%) – složení zobrazení, tj. informace o profilu zobrazení (page views) celkem pro všechna měřená média

Informace o profilu návštěvníků všech měřených médií – v podobě procentuálního rozložení uživatelů internetu (dle zobrazení (page views)) mezi jednotlivé cílové skupiny.

$PV(\%) = PV(\text{počet})(\text{všechna média})(\text{vybraná CS}) / PV(\text{počet})(\text{všechna média})(\text{CS všichni}) * 100$

Otázka IT znalosti

Základní – osoby, které deklarují základní znalosti práce s počítačem a internetem. (např. psaní základních textů, ukládání souborů, elektronická pošta, prohlížení www stránek apod.)

Nadstandardní – osoby, které deklarují užívání počítače a internetu na nadstandardní úrovni. (např. využívání matematických funkcí v tabulkovém procesoru, tvorba grafických prezentací, práce s vyhledávači, databáze na uživatelské úrovni apod.)

Profesionální – osoby, které se profesionálně věnují IT, technologiím apod. (např. programátorská nebo administrátorská činnost)

ABCDE klasifikace

ABCDE klasifikace umožňuje posuzování sociálního a ekonomického postavení jednotlivců ve společnosti. Obvykle je počítána pro přednostu domácnosti (hlavu domácnosti), vzhledem ke specifiku internetového dotazování byla přijata metoda přímého výpočtu přímo pro jednotlivé respondenty. Na aktualizaci ABCDE klasifikace pracovala v posledním roce metodická komise se zástupci výzkumných agentur, reklamních agentur a odborné veřejnosti. Výsledkem je navržení škály A,B,C1,C2,D,E1,E2,E3. Tato škála odpovídá mezinárodnímu standardu potvrzeného sdružením ESOMAR a i algoritmus zařazení jednotlivce odpovídá mezinárodním zvyklostem. ABCDE klasifikace rozčleňuje jednotlivce domácnosti do sociálních kategorií na základě ekonomického postavení (ekonomicky aktivní x neaktivní jednotlivce). Pro ekonomicky aktivní potom rozlišuje podnikatele a zaměstnance. Pozice v zaměstnání potom slouží k další diferenciaci (včetně případného počtu podřízených osob pro vedoucí zaměstnance). Pro všechny vzniklé třídy má na závěrečné zařazení vliv vzdělání zkoumané osoby. Pro ekonomicky neaktivní osoby se na základě standardu ESOMAR nepostupuje dle jejich posledního zaměstnání, ale na základě stupně ekonomické síly měřené prostřednictvím vybavenosti domácnosti, vliv vzdělání se projevuje i zde. Vzhledem k tomu, že mezinárodní postup odpovídá evropským stupňům, vychází při jeho použití horší sociální struktura obyvatel ČR než bylo zvykem pro stávající klasifikaci ABCD, nicméně tato struktura umožňuje provádět srovnání v rámci Evropy. Přesto se komise rozhodla, že pro použití v rámci ČR bude použita upravená škála, která zohlední specifika ČR. Tato upravená škála vzniká z evropského standardu posunutím o jednu nebo dvě třídy výše či níže na základě indexu životního minima domácnosti, ve které zkoumaná osoba žije.

A – Skupina s nejvyšším sociálním statusem ve společnosti daným vysoce prestižním zaměstnáním a zároveň nejvyššími příjmy.

B – Skupina s nadprůměrnými příjmy, obvykle vyšší management a skupina vyšších profesionálů s minimálně středoškolským vzděláním.

C1, C2 – Skupina s průměrným životním standardem a průměrnými příjmy. Jde o skupinu např. malých podnikatelů a živnostníků, techniků, úředníků a nižších odborníků.

D – Skupina s průměrným až mírně podprůměrným životním standardem. Patří sem např. skupina kvalifikovaných manuálních pracovníků.

E1, E2, E3 – Skupina charakterizována podprůměrným životním standardem, kde se nacházejí především neaktivní jednotlivci, tzn. nezaměstnaní, důchodci nebo nekvalifikovaní dělníci apod.

Otázky k ekonomické aktivitě a k zaměstnání:

Tyto otázky (ot.18, 19, 20, 21 a 22) jsou (mimo jiných) použity především ke stanovení ABCDE klasifikace. Na základě odpovědi respondenta na otázku 8 (Ekonomická aktivita) je dále dotazován skupinou specifických otázek. Otázka 8 je tedy použita jako filtr pro kladení dalších otázek. Tedy výše uvedených pět otázek není položeno každému respondentovi. Proto pro možnost tvorby cílových skupin v rámci celé populace je doplněna segmentace jednotlivých odpovědí na tuto otázku o skupinu respondentů, kterým tato příslušná otázka nebyla položena. Tedy například u otázky č. 20 "Podnikatelská činnost" je tato skupina označena "Respondent není podnikatel".