

SPIR NetMonitor

Výzkum sociodemografie návštěvníků internetu v České Republice

Název média:

TOTAL

Měsíc:

Únor 2015

Základní informace	
Velikost internetové populace ČR	7 011 818
Počet respondentů	
Total (za všechna měřená média)	N = 6 827
RU(počet)	3 685 528
Reach(%)	52.56
Zahájená přehrání(počet) (od návštěvníků z ČR)	131 557 284
Zahájená přehrání(počet) (od všech návštěvníků)	147 303 354

Zdroj: NetMonitor – SPIR – Gemius & Mediaresearch

Únor 2015

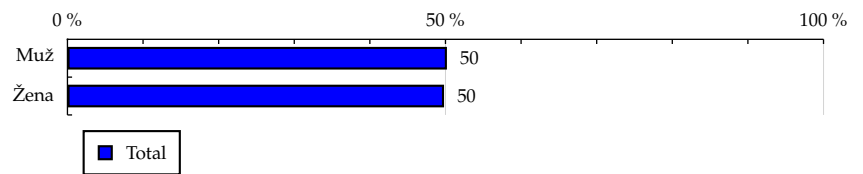
TOTAL

Tabulka 1: Pohlaví

	TOTAL			
	RU (%)	RU (počet)	Zahájená přehrání (%)	Zahájená přehrání (počet)
Muž	50.19	1 849 824	53.75	70 714 488
Žena	49.81	1 835 703	46.25	60 842 796

Zdroj: NetMonitor – SPIR – Gemius & Mediaresearch, Únor 2015

Graf 1: Pohlaví dle RU(%)



Zdroj: NetMonitor – SPIR – Gemius & Mediaresearch, Únor 2015

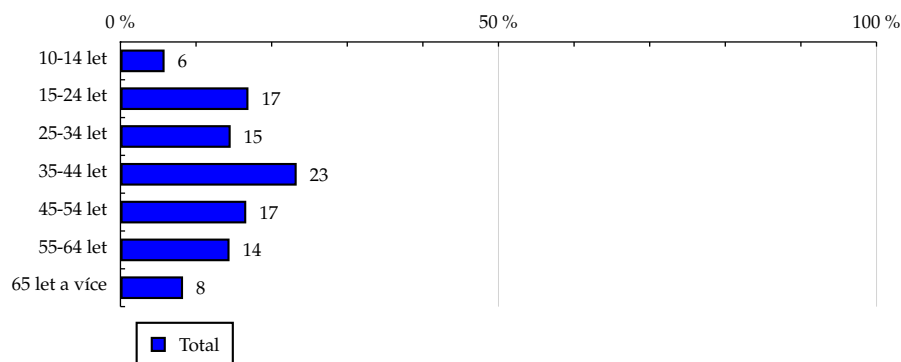
TOTAL

Tabulka 2: Věk

	TOTAL			
	RU (%)	RU (počet)	Zahájená přehrání (%)	Zahájená přehrání (počet)
10-14 let	5.84	215 122	4.86	6 393 570
15-24 let	16.93	623 794	19.60	25 784 993
25-34 let	14.58	537 269	15.61	20 542 604
35-44 let	23.31	859 213	22.23	29 244 118
45-54 let	16.64	613 183	14.23	18 722 392
55-64 let	14.43	531 866	13.86	18 234 483
65 let a více	8.28	305 079	9.60	12 635 125

Zdroj: NetMonitor – SPIR – Gemius & Mediaresearch, Únor 2015

Graf 2: Věk dle RU(%)



Zdroj: NetMonitor – SPIR – Gemius & Mediaresearch, Únor 2015

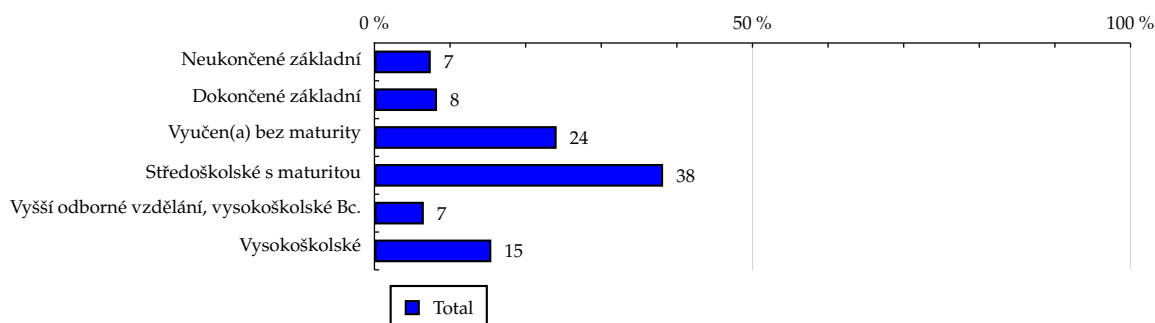
TOTAL

Tabulka 3: Nejvyšší dokončené vzdělání

	TOTAL			
	RU (%)	RU (počet)	Zahájená přehrání (%)	Zahájená přehrání (počet)
Neukončené základní	7.45	274 578	6.53	8 596 087
Dokončené základní	8.28	305 174	8.86	11 659 729
Vyučen(a) bez maturity	24.10	888 344	25.31	33 298 488
Středoškolské s maturitou	38.18	1 407 245	38.92	51 199 521
Vyšší odborné vzdělání, vysokoškolské Bc.	6.53	240 487	6.64	8 733 755
Vysokoškolské	15.46	569 697	13.74	18 069 704

Zdroj: NetMonitor – SPIR – Gemius & Mediaresearch, Únor 2015

Graf 3: Nejvyšší dokončené vzdělání dle RU(%)



Zdroj: NetMonitor – SPIR – Gemius & Mediaresearch, Únor 2015

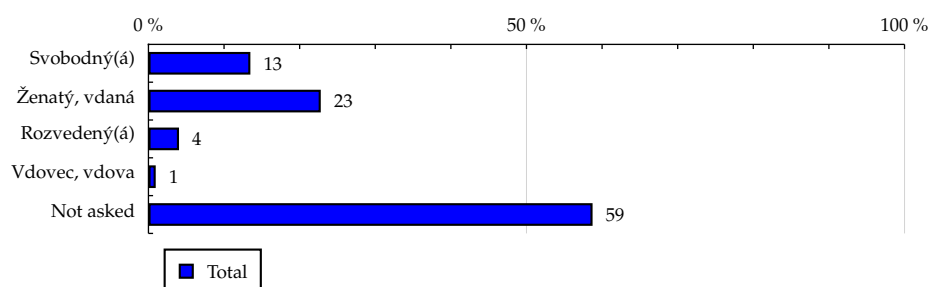
TOTAL

Tabulka 4: Rodinný stav

	TOTAL			
	RU (%)	RU (počet)	Zahájená přehráni (%)	Zahájená přehráni (počet)
Svobodný(á)	13.48	496 680	15.13	19 899 473
Ženatý, vdaná	22.79	839 863	22.62	29 760 568
Rozvedený(á)	4.04	148 814	4.78	6 288 575
Vdovec, vdova	0.96	35 464	1.14	1 498 951
Not asked	58.74	2 164 706	56.33	74 109 717

Zdroj: NetMonitor – SPIR – Gemius & Mediaresearch, Únor 2015

Graf 4: Rodinný stav dle RU(%)



Zdroj: NetMonitor – SPIR – Gemius & Mediaresearch, Únor 2015

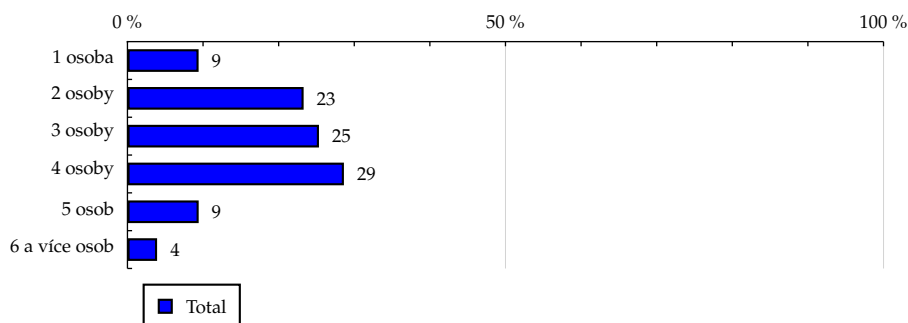
TOTAL

Tabulka 5: Počet osob v domácnosti

	TOTAL			
	RU (%)	RU (počet)	Zahájená přehrání (%)	Zahájená přehrání (počet)
1 osoba	9.41	346 772	9.54	12 547 986
2 osoby	23.30	858 776	25.10	33 026 841
3 osoby	25.33	933 491	23.65	31 115 462
4 osoby	28.63	1 055 097	28.32	37 258 518
5 osob	9.42	347 029	8.91	11 724 441
6 a více osob	3.92	144 361	4.47	5 884 036

Zdroj: NetMonitor – SPIR – Gemius & Mediaresearch, Únor 2015

Graf 5: Počet osob v domácnosti dle RU(%)



Zdroj: NetMonitor – SPIR – Gemius & Mediaresearch, Únor 2015

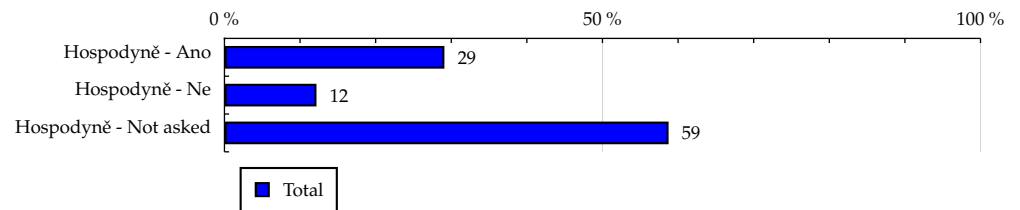
TOTAL

Tabulka 6: Hospodyně

	TOTAL			
	RU (%)	RU (počet)	Zahájená přehrání (%)	Zahájená přehrání (počet)
Hospodyně - Ano	29.09	1 072 116	30.51	40 140 753
Hospodyně - Ne	12.17	448 705	13.16	17 306 814
Hospodyně - Not asked	58.74	2 164 706	56.33	74 109 717

Zdroj: NetMonitor – SPIR – Gemius & Mediaresearch, Únor 2015

Graf 6: Hospodyně dle RU(%)



Zdroj: NetMonitor – SPIR – Gemius & Mediaresearch, Únor 2015

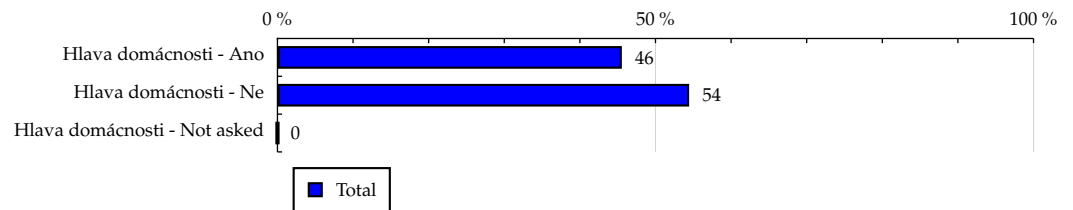
TOTAL

Tabulka 7: Hlava domácnosti

	TOTAL			
	RU (%)	RU (počet)	Zahájená přehrání (%)	Zahájená přehrání (počet)
Hlava domácnosti - Ano	45.55	1 678 703	44.47	58 504 666
Hlava domácnosti - Ne	54.45	2 006 825	55.53	73 052 618
Hlava domácnosti - Not asked	0.00	0	0.00	0

Zdroj: NetMonitor – SPIR – Gemius & Mediaresearch, Únor 2015

Graf 7: Hlava domácnosti dle RU(%)



Zdroj: NetMonitor – SPIR – Gemius & Mediaresearch, Únor 2015

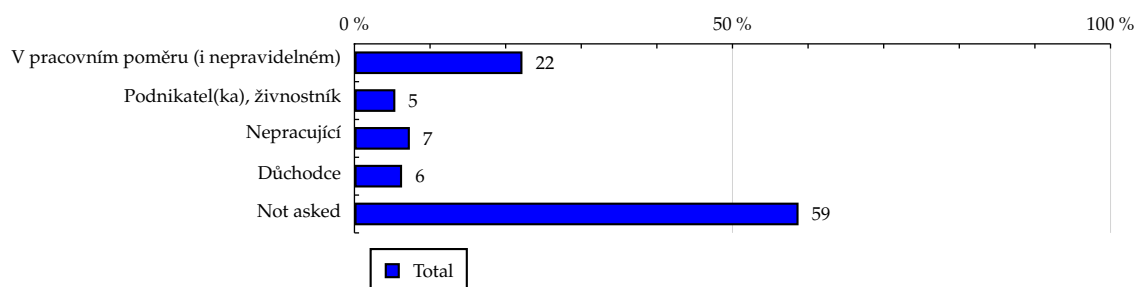
TOTAL

Tabulka 8: Ekonomická aktivita

	TOTAL			
	RU (%)	RU (počet)	Zahájená přehrání (%)	Zahájená přehrání (počet)
V pracovním poměru (i nepravidelném)	22.22	819 057	21.82	28 711 528
Podnikatel(ka), živnostník	5.41	199 298	5.18	6 808 579
Nepracující	7.33	270 176	7.94	10 442 631
Důchodce	6.30	232 289	8.73	11 484 828
Not asked	58.74	2 164 706	56.33	74 109 717

Zdroj: NetMonitor – SPIR – Gemius & Mediaresearch, Únor 2015

Graf 8: Ekonomická aktivita dle RU(%)



Zdroj: NetMonitor – SPIR – Gemius & Mediaresearch, Únor 2015

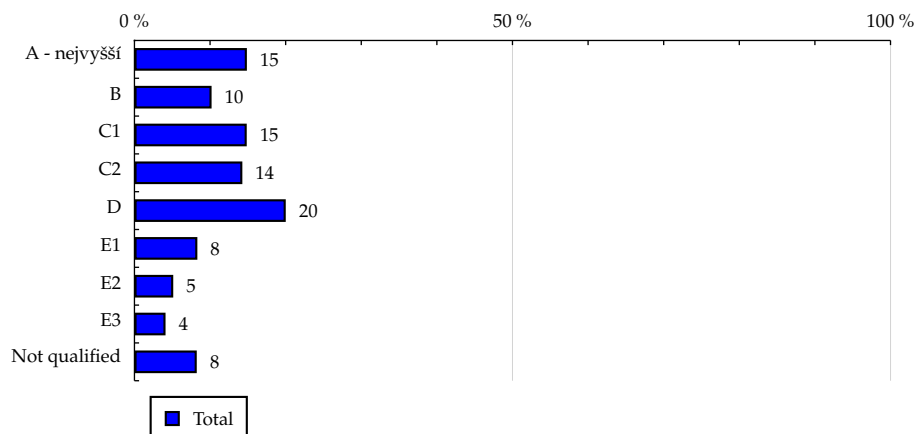
TOTAL

Tabulka 9: ABCDE národní socioekonomická klasifikace

	TOTAL			
	RU (%)	RU (počet)	Zahájená přehrání (%)	Zahájená přehrání (počet)
A - nejvyšší	14.87	547 883	13.10	17 240 001
B	10.20	375 962	9.97	13 117 086
C1	14.85	547 237	20.49	26 951 545
C2	14.27	525 890	13.52	17 785 310
D	20.01	737 401	19.18	25 236 913
E1	8.32	306 764	8.42	11 082 320
E2	5.13	189 230	3.98	5 237 036
E3	4.11	151 572	4.06	5 341 382
Not qualified	8.24	303 584	7.27	9 565 692

Zdroj: NetMonitor – SPIR – Gemius & Mediaresearch, Únor 2015

Graf 9: ABCDE národní socioekonomická klasifikace dle RU(%)



Zdroj: NetMonitor – SPIR – Gemius & Mediaresearch, Únor 2015

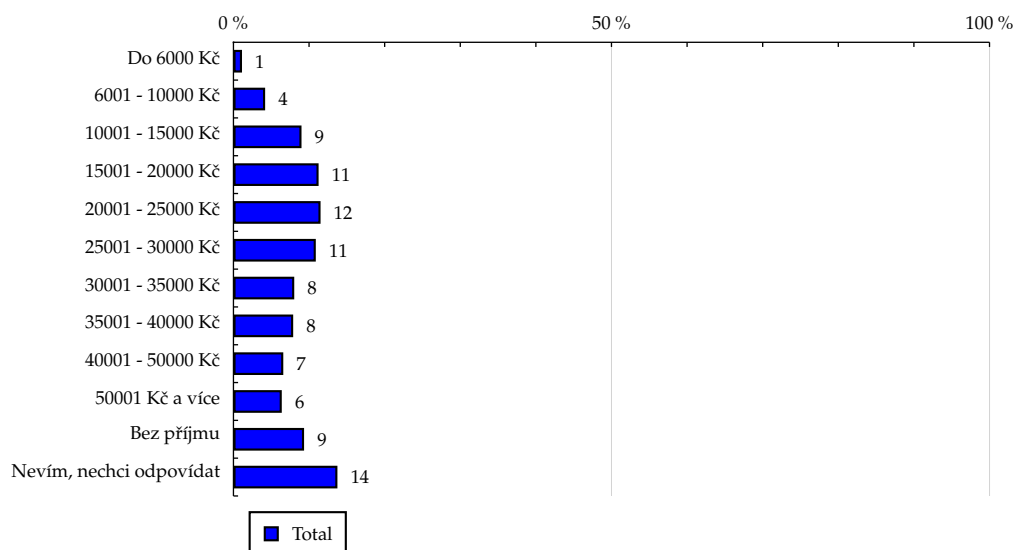
TOTAL

Tabulka 10: Čistý příjem domácnosti

	TOTAL			
	RU (%)	RU (počet)	Zahájená přehrání (%)	Zahájená přehrání (počet)
Do 6000 Kč	1.13	41 811	1.47	1 934 513
6001 - 10000 Kč	4.19	154 372	3.86	5 072 047
10001 - 15000 Kč	9.00	331 851	9.14	12 026 326
15001 - 20000 Kč	11.26	414 941	13.36	17 569 807
20001 - 25000 Kč	11.52	424 418	11.14	14 655 765
25001 - 30000 Kč	10.89	401 528	9.89	13 014 027
30001 - 35000 Kč	8.04	296 301	8.05	10 587 508
35001 - 40000 Kč	7.90	291 124	7.01	9 221 994
40001 - 50000 Kč	6.59	242 908	5.69	7 484 802
50001 Kč a více	6.39	235 370	8.24	10 839 161
Bez příjmu	9.34	344 230	8.67	11 403 914
Nevím, nechci odpovídat	13.75	506 669	13.49	17 747 419

Zdroj: NetMonitor – SPIR – Gemius & Mediaresearch, Únor 2015

Graf 10: Čistý příjem domácnosti dle RU(%)



Zdroj: NetMonitor – SPIR – Gemius & Mediaresearch, Únor 2015

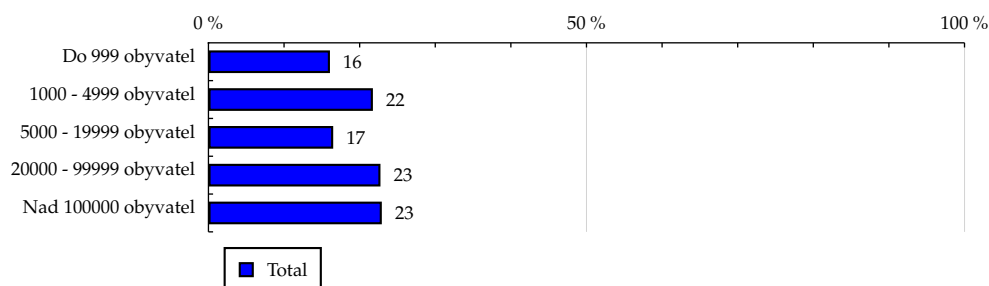
TOTAL

Tabulka 11: Velikost místa bydliště

	TOTAL			
	RU (%)	RU (počet)	Zahájená přehrání (%)	Zahájená přehrání (počet)
Do 999 obyvatel	16.07	592 144	15.89	20 908 326
1000 - 4999 obyvatel	21.75	801 537	20.13	26 479 865
5000 - 19999 obyvatel	16.50	608 222	18.91	24 880 078
20000 - 99999 obyvatel	22.75	838 396	22.19	29 198 194
Nad 100000 obyvatel	22.93	845 227	22.87	30 090 821

Zdroj: NetMonitor – SPIR – Gemius & Mediaresearch, Únor 2015

Graf 11: Velikost místa bydliště dle RU(%)



Zdroj: NetMonitor – SPIR – Gemius & Mediaresearch, Únor 2015

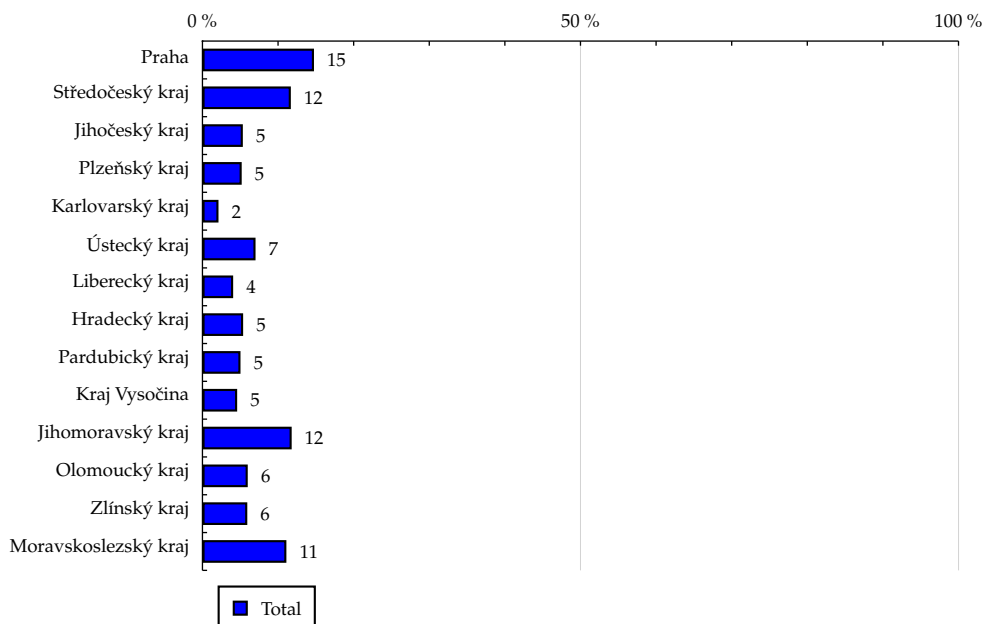
TOTAL

Tabulka 12: Kraj

	TOTAL			
	RU (%)	RU (počet)	Zahájená přehrání (%)	Zahájená přehrání (počet)
Praha	14.75	543 463	13.59	17 883 505
Středočeský kraj	11.69	430 819	10.71	14 096 186
Jihočeský kraj	5.34	196 925	5.72	7 525 075
Plzeňský kraj	5.19	191 288	4.58	6 021 207
Karlovarský kraj	2.12	78 164	1.94	2 546 425
Ústecký kraj	7.02	258 597	6.49	8 533 743
Liberecký kraj	4.06	149 589	3.92	5 159 906
Hradecký kraj	5.38	198 432	5.81	7 646 155
Pardubický kraj	5.03	185 549	4.48	5 893 828
Kraj Vysočina	4.59	169 258	5.04	6 625 979
Jihomoravský kraj	11.80	435 017	13.18	17 344 294
Olomoucký kraj	5.99	220 702	5.82	7 655 772
Zlínský kraj	5.93	218 532	5.85	7 701 780
Moravskoslezský kraj	11.10	409 185	12.86	16 923 429

Zdroj: NetMonitor – SPIR – Gemius & Mediaresearch, Únor 2015

Graf 12: Kraj dle RU(%)



Zdroj: NetMonitor – SPIR – Gemius & Mediaresearch, Únor 2015

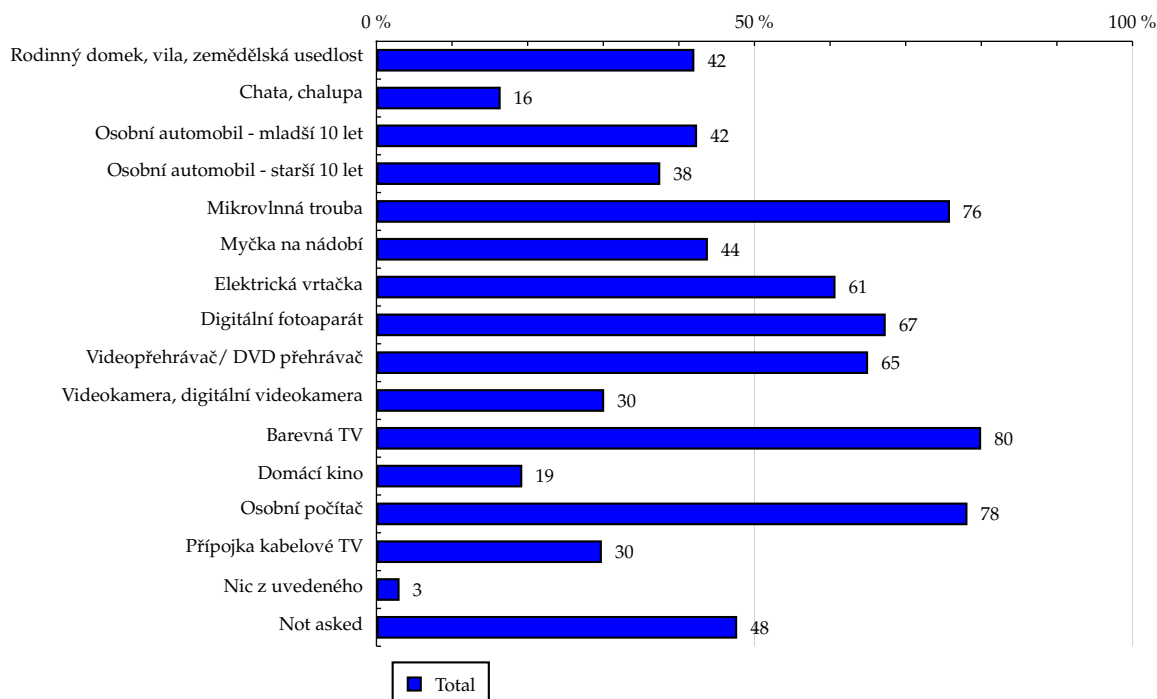
TOTAL

Tabulka 13: Vybavenost

	TOTAL			
	RU (%)	RU (počet)	Zahájená přehrání (%)	Zahájená přehrání (počet)
Rodinný domek, vila, zemědělská usedlost	42.05	1 549 808	43.98	57 856 434
Chata, chalupa	16.43	605 627	15.03	19 768 132
Osobní automobil - mladší 10 let	42.41	1 562 999	45.23	59 499 311
Osobní automobil - starší 10 let	37.54	1 383 408	37.96	49 942 520
Mikrovlnná trouba	75.86	2 796 000	76.77	100 990 781
Myčka na nádobí	43.84	1 615 575	44.36	58 359 867
Elektrická vrtačka	60.72	2 237 837	64.02	84 226 687
Digitální fotoaparát	67.36	2 482 533	67.41	88 686 482
Videopřehrávač/ DVD přehrávač	65.03	2 396 737	64.51	84 868 743
Videokamera, digitální videokamera	30.12	1 110 091	30.67	40 348 709
Barevná TV	79.98	2 947 834	80.57	106 000 993
Domácí kino	19.29	710 870	21.12	27 779 260
Osobní počítač	78.17	2 881 038	79.63	104 756 269
Přípojka kabelové TV	29.82	1 098 858	29.96	39 410 661
Nic z uvedeného	3.06	112 607	2.84	3 741 671
Not asked	47.71	1 758 287	46.63	61 344 222

Zdroj: NetMonitor – SPIR – Gemius & Mediaresearch, Únor 2015

Graf 13: Vybavenost dle RU(%)



Zdroj: NetMonitor – SPIR – Gemius & Mediaresearch, Únor 2015

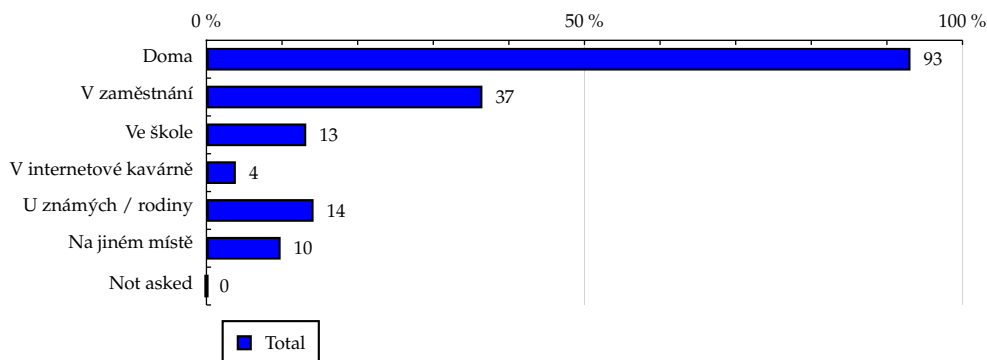
TOTAL

Tabulka 14: Všechna místa používání internetu

	TOTAL			
	RU (%)	RU (počet)	Zahájená přehrání (%)	Zahájená přehrání (počet)
Doma	93.12	3 431 968	94.29	124 040 330
V zaměstnání	36.50	1 345 268	33.53	44 111 703
Ve škole	13.20	486 433	16.26	21 389 970
V internetové kavárně	3.89	143 309	4.13	5 428 692
U známých / rodiny	14.17	522 140	16.80	22 107 648
Na jiném místě	9.81	361 581	11.79	15 504 667
Not asked	0.00	0	0.00	0

Zdroj: NetMonitor – SPIR – Gemius & Mediaresearch, Únor 2015

Graf 14: Všechna místa používání internetu dle RU(%)



Zdroj: NetMonitor – SPIR – Gemius & Mediaresearch, Únor 2015

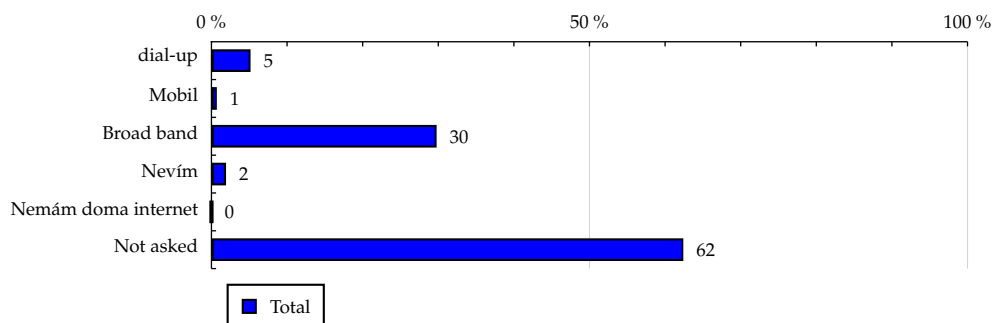
TOTAL

Tabulka 15: Způsob připojení doma

	TOTAL			
	RU (%)	RU (počet)	Zahájená přehrání (%)	Zahájená přehrání (počet)
dial-up	5.17	190 532	5.26	6 914 941
Mobil	0.71	26 128	0.99	1 302 571
Broad band	29.78	1 097 635	32.52	42 780 073
Nevím	1.93	70 971	1.84	2 415 904
Nemám doma internet	0.00	0	0.00	0
Not asked	62.41	2 300 260	59.40	78 143 795

Zdroj: NetMonitor – SPIR – Gemius & Mediaresearch, Únor 2015

Graf 15: Způsob připojení doma dle RU(%)



Zdroj: NetMonitor – SPIR – Gemius & Mediaresearch, Únor 2015

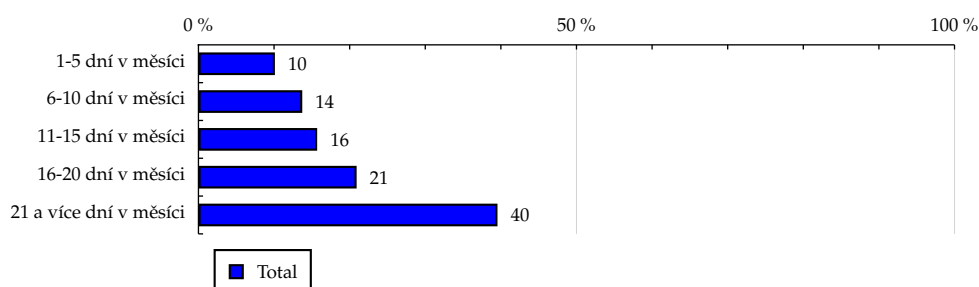
TOTAL

Tabulka 16: Měřená četnost užívání internetu (NetMonitor)

	TOTAL			
	RU (%)	RU (počet)	Zahájená přehrání (%)	Zahájená přehrání (počet)
1-5 dní v měsíci	10.11	372 534	2.01	2 641 748
6-10 dní v měsíci	13.73	505 891	5.07	6 674 118
11-15 dní v měsíci	15.70	578 589	8.55	11 246 659
16-20 dní v měsíci	20.92	770 925	17.78	23 397 447
21 a více dní v měsíci	39.55	1 457 587	66.58	87 597 312

Zdroj: NetMonitor – SPIR – Gemius & Mediaresearch, Únor 2015

Graf 16: Měřená četnost užívání internetu (NetMonitor) dle RU(%)



Zdroj: NetMonitor – SPIR – Gemius & Mediaresearch, Únor 2015

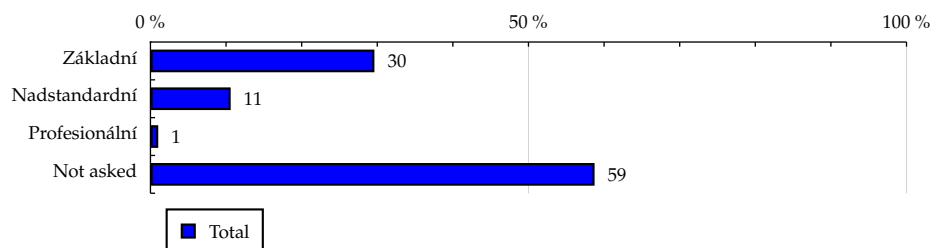
TOTAL

Tabulka 17: IT znalosti

	TOTAL			
	RU (%)	RU (počet)	Zahájená přehrání (%)	Zahájená přehrání (počet)
Základní	29.62	1 091 662	31.13	40 949 686
Nadstandardní	10.61	391 086	11.39	14 986 960
Profesionální	1.03	38 072	1.15	1 510 921
Not asked	58.74	2 164 706	56.33	74 109 717

Zdroj: NetMonitor – SPIR – Gemius & Mediaresearch, Únor 2015

Graf 17: IT znalosti dle RU(%)



Zdroj: NetMonitor – SPIR – Gemius & Mediaresearch, Únor 2015

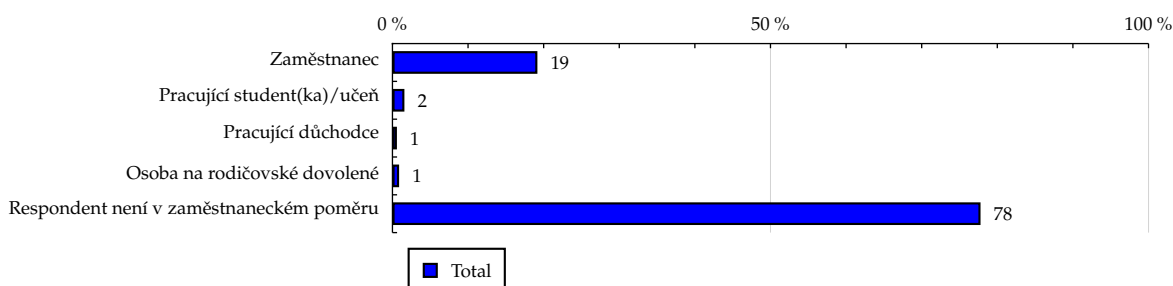
TOTAL

Tabulka 18: Ekonomicky aktivní jako

	TOTAL			
	RU (%)	RU (počet)	Zahájená přehrání (%)	Zahájená přehrání (počet)
Zaměstnanec	19.17	706 549	18.28	24 053 069
Pracující student(ka)/učeň	1.58	58 052	2.18	2 870 925
Pracující důchodce	0.59	21 839	0.36	480 091
Osoba na rodičovské dovolené	0.88	32 615	0.99	1 307 443
Respondent není v zaměstnaneckém poměru	77.78	2 866 471	78.18	102 845 756

Zdroj: NetMonitor – SPIR – Gemius & Mediaresearch, Únor 2015

Graf 18: Ekonomicky aktivní jako dle RU(%)



Zdroj: NetMonitor – SPIR – Gemius & Mediaresearch, Únor 2015

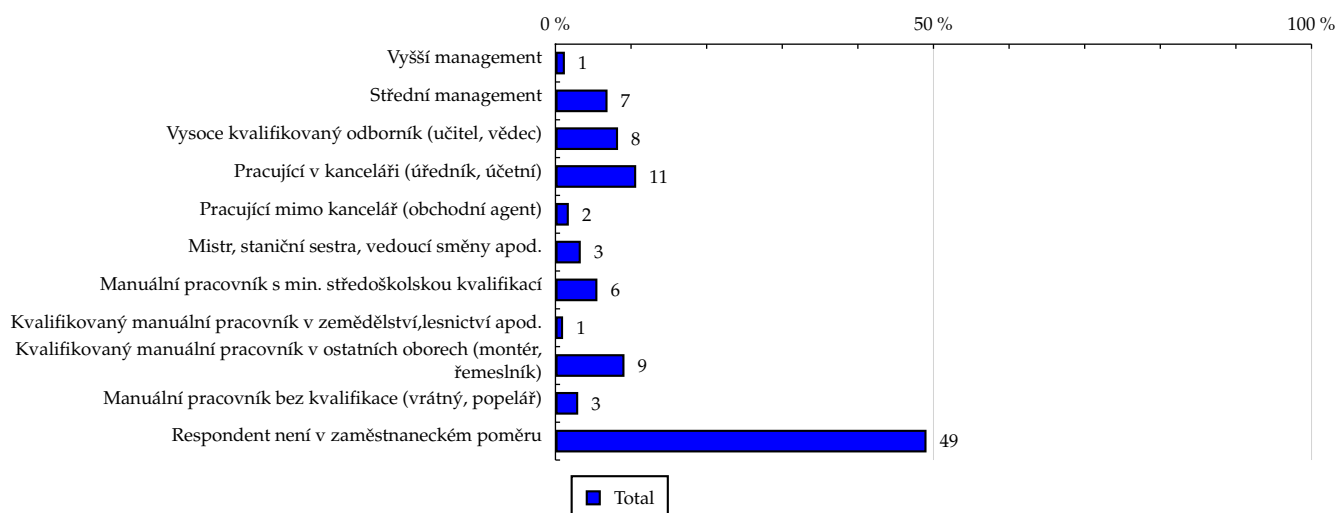
TOTAL

Tabulka 19: Charakteristika zaměstnání

	TOTAL			
	RU (%)	RU (počet)	Zahájená přehrání (%)	Zahájená přehrání (počet)
Vyšší management	1.25	46 168	1.18	1 557 956
Střední management	6.89	254 024	5.35	7 042 846
Vysoce kvalifikovaný odborník (učitel, vědec)	8.28	305 288	8.63	11 359 883
Pracující v kanceláři (úředník, účetní)	10.68	393 599	8.32	10 949 726
Pracující mimo kancelář (obchodní agent)	1.77	65 186	1.28	1 687 239
Mistr, staniční sestra, vedoucí směny apod.	3.35	123 585	2.98	3 918 281
Manuální pracovník s min. středoškolskou kvalifikací	5.55	204 364	4.45	5 848 821
Kvalifikovaný manuální pracovník v zemědělství, lesnictví apod.	1.01	37 184	0.76	997 981
Kvalifikovaný manuální pracovník v ostatních oborech (montér, řemeslník)	9.13	336 400	10.95	14 406 859
Manuální pracovník bez kvalifikace (vrátný, popelář)	3.01	110 984	2.35	3 095 407
Respondent není v zaměstnaneckém poměru	49.08	1 808 739	53.73	70 692 283

Zdroj: NetMonitor – SPIR – Gemius & Mediaresearch, Únor 2015

Graf 19: Charakteristika zaměstnání dle RU(%)



Zdroj: NetMonitor – SPIR – Gemius & Mediaresearch, Únor 2015

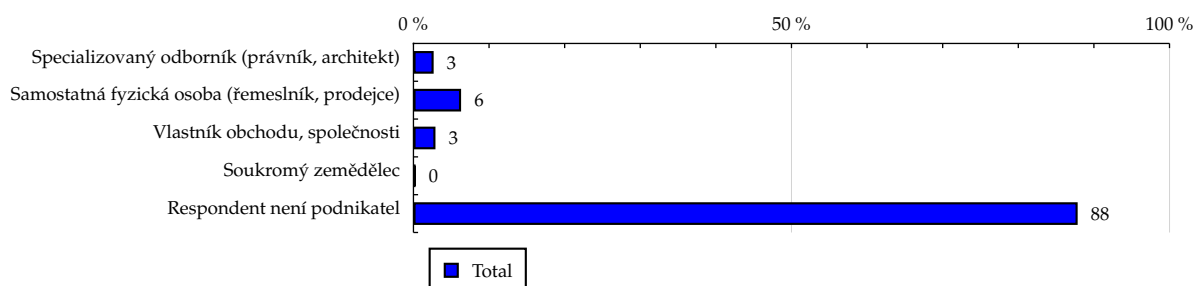
TOTAL

Tabulka 20: Podnikatelská činnost

	TOTAL			
	RU (%)	RU (počet)	Zahájená přehrání (%)	Zahájená přehrání (počet)
Specializovaný odborník (právník, architekt)	2.67	98 282	3.01	3 954 049
Samostatná fyzická osoba (řemeslník, prodejce)	6.30	232 245	7.81	10 280 083
Vlastník obchodu, společnosti	2.91	107 195	2.27	2 984 915
Soukromý zemědělec	0.28	10 206	0.41	543 952
Respondent není podnikatel	87.85	3 237 598	86.50	113 794 285

Zdroj: NetMonitor – SPIR – Gemius & Mediaresearch, Únor 2015

Graf 20: Podnikatelská činnost dle RU(%)



Zdroj: NetMonitor – SPIR – Gemius & Mediaresearch, Únor 2015

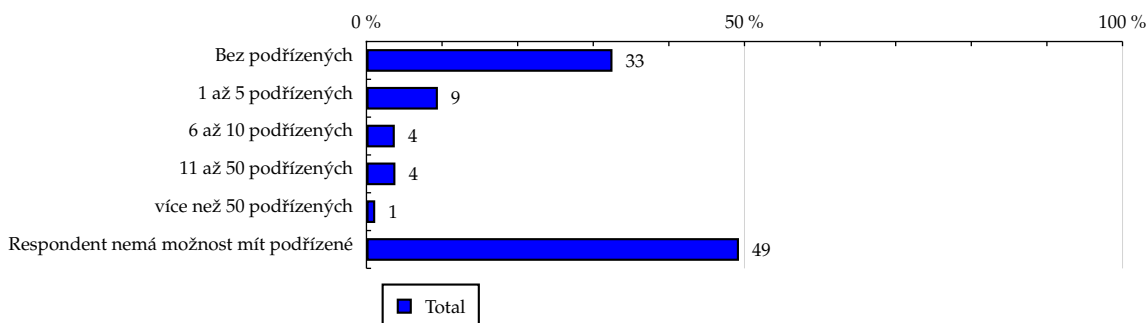
TOTAL

Tabulka 21: Počet podřízených

	TOTAL			
	RU (%)	RU (počet)	Zahájená přehrání (%)	Zahájená přehrání (počet)
Bez podřízených	32.54	1 199 421	32.85	43 217 336
1 až 5 podřízených	9.45	348 121	8.04	10 575 214
6 až 10 podřízených	3.75	138 156	3.24	4 262 381
11 až 50 podřízených	3.83	141 239	3.35	4 400 653
více než 50 podřízených	1.16	42 676	0.77	1 010 196
Respondent nemá možnost mít podřízené	49.27	1 815 912	51.76	68 091 504

Zdroj: NetMonitor – SPIR – Gemius & Mediaresearch, Únor 2015

Graf 21: Počet podřízených dle RU(%)



Zdroj: NetMonitor – SPIR – Gemius & Mediaresearch, Únor 2015

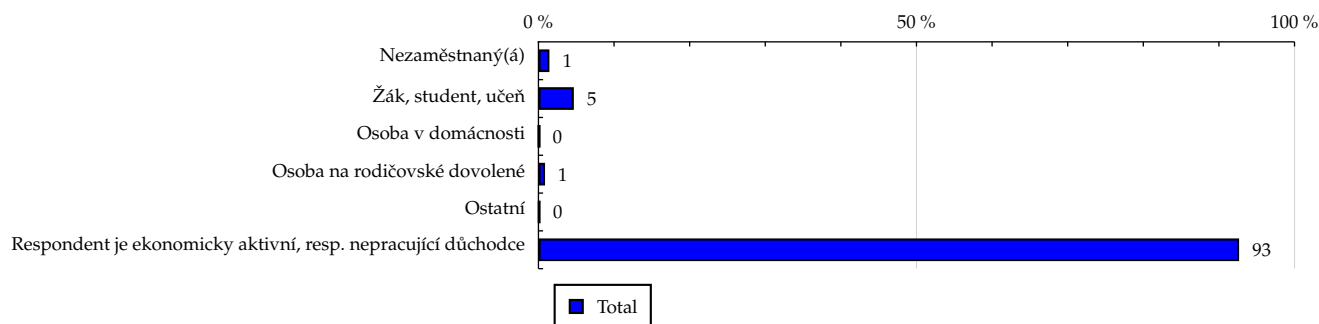
TOTAL

Tabulka 22: Ekonomicky neaktivní jako

	TOTAL			
	RU (%)	RU (počet)	Zahájená přehrání (%)	Zahájená přehrání (počet)
Nezaměstnaný(á)	1.45	53 499	1.45	1 910 203
Žák, student, učeň	4.68	172 436	5.49	7 217 007
Osoba v domácnosti	0.15	5 510	0.14	182 284
Osoba na rodičovské dovolené	0.87	32 079	0.69	905 511
Ostatní	0.18	6 649	0.17	227 627
Respondent je ekonomicky aktivní, resp. nepracující důchodce	92.67	3 415 351	92.06	121 114 653

Zdroj: NetMonitor – SPIR – Gemius & Mediaresearch, Únor 2015

Graf 22: Ekonomicky neaktivní jako dle RU(%)

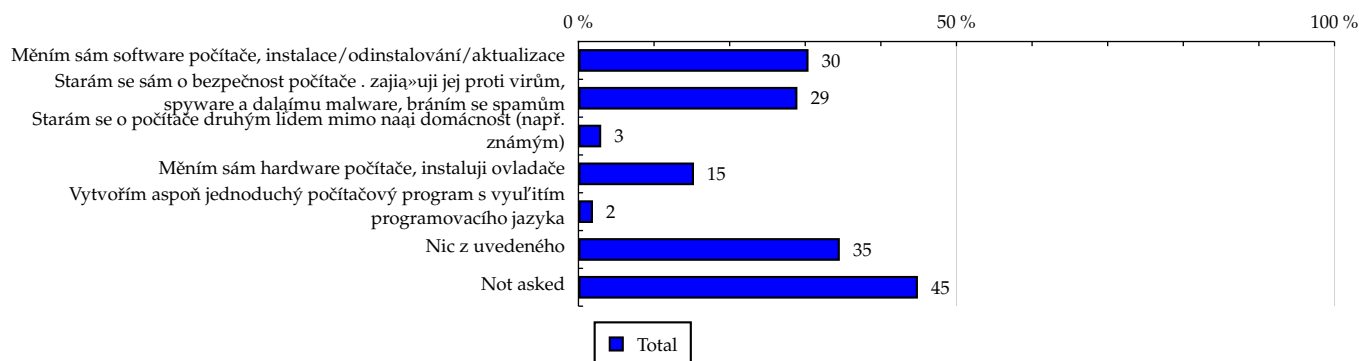


Zdroj: NetMonitor – SPIR – Gemius & Mediaresearch, Únor 2015

Tabulka 23: Činnost respondenta na počítači

	TOTAL			
	RU (%)	RU (počet)	Zahájená přehrání (%)	Zahájená přehrání (počet)
Měním sám software počítače, instalace/odinstalování/aktualizace	30.43	1 121 441	34.43	45 296 021
Starám se sám o bezpečnost počítače . zajímá»uji jej proti virům, spyware a daláímu malware, bráním se spamům	28.96	1 067 469	32.97	43 380 363
Starám se o počítače druhým lidem mimo naši domácnost (např. známým)	3.01	110 801	3.08	4 052 044
Měním sám hardware počítače, instaluji ovladače	15.28	563 031	18.19	23 932 295
Vytvořím aspoň jednoduchý počítačový program s využitím programovacího jazyka	1.92	70 596	2.97	3 902 657
Nic z uvedeného	34.57	1 274 026	36.14	47 542 867
Not asked	44.90	1 654 804	40.84	53 731 402

Zdroj: NetMonitor – SPIR – Gemius & Mediaresearch, Únor 2015

Graf 23: Činnost respondenta na počítači dle RU(%)


Zdroj: NetMonitor – SPIR – Gemius & Mediaresearch, Únor 2015

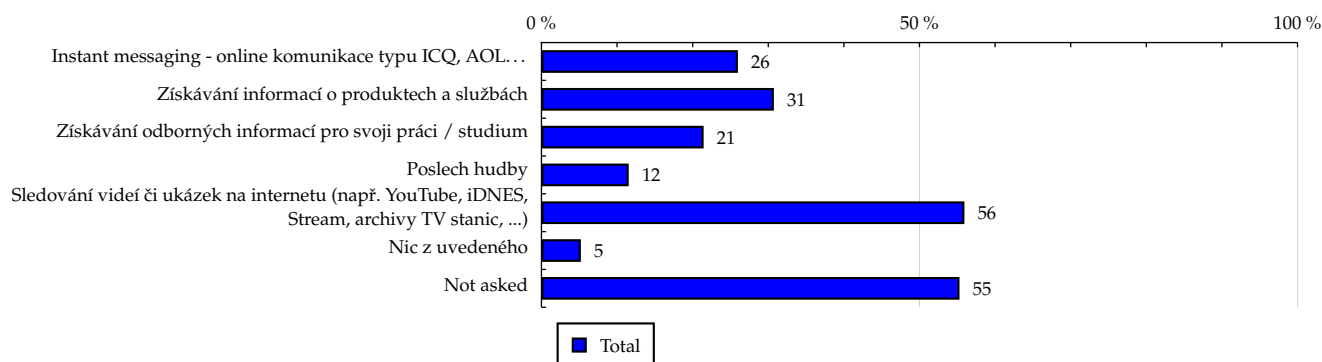
TOTAL

Tabulka 24: Pravidelné aktivity na internetu

	TOTAL			
	RU (%)	RU (počet)	Zahájená přehrání (%)	Zahájená přehrání (počet)
Instant messaging - online komunikace typu ICQ, AOL...	25.98	957 595	30.37	39 958 771
Získávání informací o produktech a službách	30.74	1 132 772	32.72	43 043 199
Získávání odborných informací pro svoji práci / studium	21.45	790 607	20.81	27 381 379
Poslech hudby	11.54	425 241	13.65	17 955 133
Sledování videí či ukázek na internetu (např. YouTube, iDNES, Stream, archivy TV stanic, ...)	55.94	2 061 550	63.94	84 124 029
Nic z uvedeného	5.21	191 975	4.13	5 436 851
Not asked	55.29	2 037 807	53.54	70 440 414

Zdroj: NetMonitor – SPIR – Gemius & Mediaresearch, Únor 2015

Graf 24: Pravidelné aktivity na internetu dle RU(%)



Zdroj: NetMonitor – SPIR – Gemius & Mediaresearch, Únor 2015

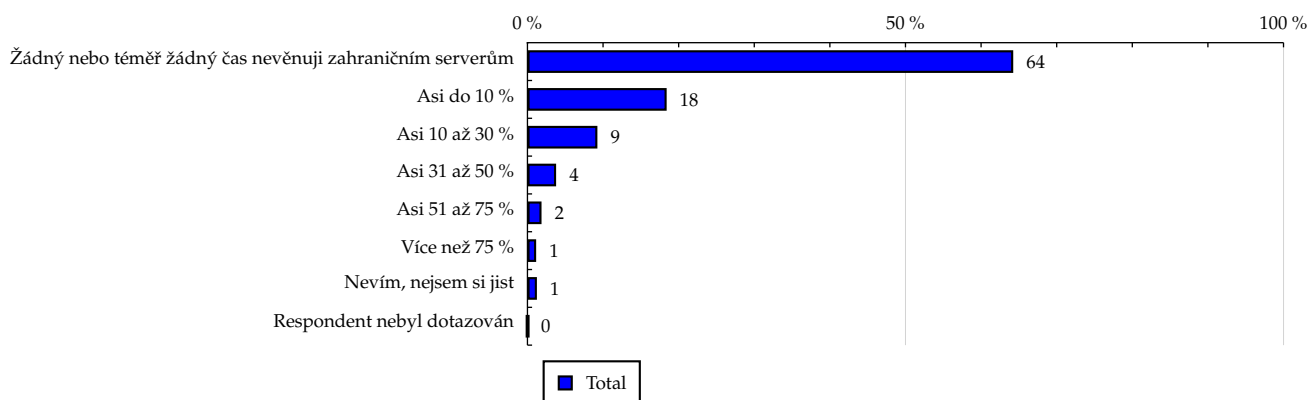
TOTAL

Tabulka 25: Čas trávený na zahraničních serverech v cizích jazycích vyjma slovenštiny

	TOTAL			
	RU (%)	RU (počet)	Zahájená přehrání (%)	Zahájená přehrání (počet)
Žádný nebo téměř žádný čas nevěnuji zahraničním serverům	64.25	2 367 863	63.42	83 427 788
Asi do 10 %	18.41	678 335	20.49	26 959 599
Asi 10 až 30 %	9.25	340 872	8.61	11 325 093
Asi 31 až 50 %	3.79	139 645	4.06	5 343 017
Asi 51 až 75 %	1.86	68 719	1.88	2 467 293
Více než 75 %	1.15	42 302	0.72	943 215
Nevím, nejsem si jist	1.25	46 219	0.82	1 080 923
Respondent nebyl dotazován	0.04	1 571	0.01	10 356

Zdroj: NetMonitor – SPIR – Gemius & Mediaresearch, Únor 2015

Graf 25: Čas trávený na zahraničních serverech v cizích jazycích vyjma slovenštiny dle RU(%)



Zdroj: NetMonitor – SPIR – Gemius & Mediaresearch, Únor 2015

LEGENDA

Níže uváděný pojem "cílová skupina" (daná cílová skupina, vybraná cílová skupina, vybraná CS) je zde používán ve smyslu cílová skupina uvedená v řádku tabulky (resp. sloupci grafu) daného socio-demografického ukazatele, tj. např. cílová skupina "ženy", "Liberecký kraj", "Důchodce" apod. Cílová skupina Všichni je definována jako Osoby ve věku 10+ let, které alespoň jednou v posledním měsíci navštívily internet.

MÉDIUM:

RU(počet) – počet návštěvníků (reálných uživatelů) vybraného média z příslušné cílové skupiny

RU(%) – složení návštěvníků

Informace o profilu návštěvníků vybraného média – v podobě procentuálního rozložení uživatelů internetu (dle Reache) mezi jednotlivé cílové skupiny.

$RU(\%) = RU(\text{počet})(\text{medium})(\text{vybraná CS}) / RU(\text{počet})(\text{medium})(\text{CS všichni}) * 100$

Reach(%) – poměr počtu návštěvníků média z příslušné cílové skupiny ku velikosti této cílové skupiny

$Reach(\%)(\text{CS}) = RU(\text{počet})(\text{medium})(\text{CS}) / \text{velikost CS}(\text{počet}) * 100$

Zahájená přehrání(počet) – počet zobrazení (page views) generovaných na médiu uživateli z příslušné cílové skupiny

Zahájená přehrání(%) – složení zobrazení (page views)

Informace o profilu návštěvníků vybraného média – v podobě procentuálního rozložení uživatelů internetu (dle zobrazení (page views)) mezi jednotlivé cílové skupiny.

$Zahájená\ přehrání(\%) = Zahájená\ přehrání(\text{počet})(\text{medium})(\text{vybraná CS}) / Zahájená\ přehrání(\text{počet})(\text{medium})(\text{CS všichni}) * 100$

Afinita(%) – afinita reache

Koeficient vyjadřující vztah návštěvnosti vybraného média k návštěvnosti všech měřených médií.

$Afinita(\%) = Reach(\%)(\text{medium})(\text{vybraná CS}) / Reach(\%)(\text{medium})(\text{CS všichni})$

TOTAL:

Total RU(počet) – počet návštěvníků (reálných uživatelů) všech měřených médií z příslušné cílové skupiny

Total RU(%) – složení návštěvníků, tj. informace o profilu Reache celkem pro všechna měřená média

Informace o profilu návštěvníků všech měřených médií – v podobě procentuálního rozložení uživatelů internetu (dle Reache) mezi jednotlivé cílové skupiny.

$RU(\%) = RU(\text{počet})(\text{všechna média})(\text{vybraná CS}) / RU(\text{počet})(\text{všechna média})(\text{CS všichni}) * 100$

Total Zahájená přehrání(počet) – počet zobrazení (page views) generovaných na všech měřených médiích uživateli z příslušné cílové skupiny

Total Zahájená přehrání(%) – složení zobrazení, tj. informace o profilu zobrazení (page views) celkem pro všechna měřená média

Informace o profilu návštěvníků všech měřených médií – v podobě procentuálního rozložení uživatelů internetu (dle zobrazení (page views)) mezi jednotlivé cílové skupiny.

$Zahájená\ přehrání(\%) = Zahájená\ přehrání(\text{počet})(\text{všechna média})(\text{vybraná CS}) / Zahájená\ přehrání(\text{počet})(\text{všechna média})(\text{CS všichni}) * 100$

Otázka IT znalosti

Základní – osoby, které deklarují základní znalosti práce s počítačem a internetem. (např. psaní základních textů, ukládání souborů, elektronická pošta, prohlížení www stránek apod.)

Nadstandardní – osoby, které deklarují užívání počítače a internetu na nadstandardní úrovni. (např. využívání matematických funkcí v tabulkovém procesoru, tvorba grafických prezentací, práce s vyhledávači, databáze na uživatelské úrovni apod.)

Profesionální – osoby, které se profesionálně věnují IT, technologiím apod. (např. programátorská nebo administrátorská činnost)

ABCDE klasifikace

ABCDE klasifikace umožňuje posuzování sociálního a ekonomického postavení jednotlivců ve společnosti. Obvykle je počítána pro přednostu domácnosti (hlavu domácnosti), vzhledem ke specifiku internetového dotazování byla přijata metoda přímého výpočtu přímo pro jednotlivé respondenty. Na aktualizaci ABCDE klasifikace pracovala v posledním roce metodická komise se zástupci výzkumných agentur, reklamních agentur a odborné veřejnosti. Výsledkem je navržení škály A,B,C1,C2,D,E1,E2,E3. Tato škála odpovídá mezinárodnímu standardu potvrzeného sdružením ESOMAR a i algoritmus zařazení jednotlivce odpovídá mezinárodním zvyklostem. ABCDE klasifikace rozčleňuje jednotlivce domácnosti do sociálních kategorií na základě ekonomického postavení (ekonomicky aktivní x neaktivní jednotlivce). Pro ekonomicky aktivní potom rozlišuje podnikatele a zaměstnance. Pozice v zaměstnání potom slouží k další diferenciaci (včetně případného počtu podřízených osob pro vedoucí zaměstnance). Pro všechny vzniklé třídy má na závěrečné zařazení vliv vzdělání zkoumané osoby. Pro ekonomicky neaktivní osoby se na základě standardu ESOMAR nepostupuje dle jejich posledního zaměstnání, ale na základě stupně ekonomické síly měřené prostřednictvím vybavenosti domácnosti, vliv vzdělání se projevuje i zde. Vzhledem k tomu, že mezinárodní postup odpovídá evropským stupňům, vychází při jeho použití horší sociální struktura obyvatel ČR než bylo zvykem pro stávající klasifikaci ABCD, nicméně tato struktura umožňuje provádět srovnání v rámci Evropy. Přesto se komise rozhodla, že pro použití v rámci ČR bude použita upravená škála, která zohlední specifika ČR. Tato upravená škála vzniká z evropského standardu posunutím o jednu nebo dvě třídy výše či níže na základě indexu životního minima domácnosti, ve které zkoumaná osoba žije.

A – Skupina s nejvyšším sociálním statusem ve společnosti daným vysoce prestižním zaměstnáním a zároveň nejvyššími příjmy.

B – Skupina s nadprůměrnými příjmy, obvykle vyšší management a skupina vyšších profesionálů s minimálně středoškolským vzděláním.

C1, C2 – Skupina s průměrným životním standardem a průměrnými příjmy. Jde o skupinu např. malých podnikatelů a živnostníků, techniků, úředníků a nižších odborníků.

D – Skupina s průměrným až mírně podprůměrným životním standardem. Patří sem např. skupina kvalifikovaných manuálních pracovníků.

E1, E2, E3 – Skupina charakterizována podprůměrným životním standardem, kde se nacházejí především neaktivní jednotlivci, tzn. nezaměstnaní, důchodci nebo nekvalifikovaní dělníci apod.

Otázky k ekonomické aktivitě a k zaměstnání:

Tyto otázky (ot.18, 19, 20, 21 a 22) jsou (mimo jiných) použity především ke stanovení ABCDE klasifikace. Na základě odpovědi respondenta na otázku 8 (Ekonomická aktivita) je dále dotazován skupinou specifických otázek. Otázka 8 je tedy použita jako filtr pro kladení dalších otázek. Tedy výše uvedených pět otázek není položeno každému respondentovi. Proto pro možnost tvorby cílových skupin v rámci celé populace je doplněna segmentace jednotlivých odpovědí na tuto otázku o skupinu respondentů, kterým tato příslušná otázka nebyla položena. Tedy například u otázky č. 20 "Podnikatelská činnost" je tato skupina označena "Respondent není podnikatel".