

SPIR NetMonitor

Výzkum sociodemografie návštěvníků internetu v České Republice

Název média:

TOTAL

Měsíc:

Leden 2015

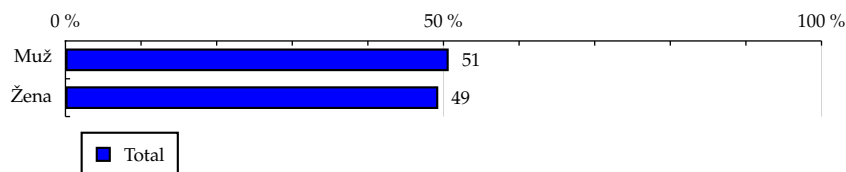
Základní informace	
Velikost internetové populace ČR	7 071 087
Počet respondentů	
Total (za všechna měřená média)	N = 15 500
RU(počet)	6 908 451
Reach(%)	97.70
PV(počet) (od návštěvníků z ČR)	8 611 772 182
PV(počet) (od všech návštěvníků)	9 213 986 317
GRP (%)	121 788.52

**Zdroj: NetMonitor – SPIR – Gemius & Mediaresearch
Leden 2015**

TOTAL
Tabulka 1: Pohlaví

	TOTAL				
	RU (%)	RU (počet)	PV (%)	PV (počet)	TRP (%)
Muž	50.69	3 502 176	49.76	4 285 328 041	119 307.91
Žena	49.31	3 406 275	50.24	4 326 444 142	124 349.38

Zdroj: NetMonitor – SPIR – Gemius & Mediaresearch, Leden 2015

Graf 1: Pohlaví dle RU(%)


Zdroj: NetMonitor – SPIR – Gemius & Mediaresearch, Leden 2015

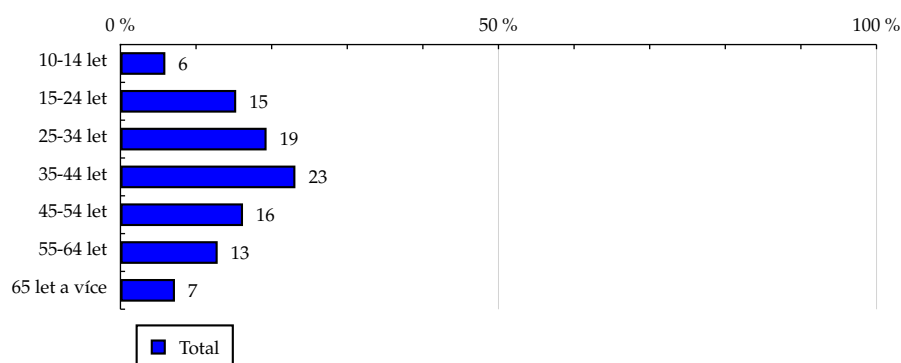
TOTAL

Tabulka 2: Věk

	TOTAL				
	RU (%)	RU (počet)	PV (%)	PV (počet)	TRP (%)
10-14 let	5.94	410 401	2.30	197 792 444	43 974.61
15-24 let	15.31	1 057 782	14.74	1 269 268 281	117 728.27
25-34 let	19.33	1 335 078	18.91	1 628 482 596	119 642.98
35-44 let	23.14	1 598 730	22.50	1 937 661 736	118 836.54
45-54 let	16.21	1 120 007	17.48	1 505 706 420	132 088.89
55-64 let	12.86	888 195	15.46	1 331 319 099	146 815.53
65 let a více	7.21	498 256	8.61	741 541 605	146 896.98

Zdroj: NetMonitor – SPIR – Gemius & Mediaresearch, Leden 2015

Graf 2: Věk dle RU(%)



Zdroj: NetMonitor – SPIR – Gemius & Mediaresearch, Leden 2015

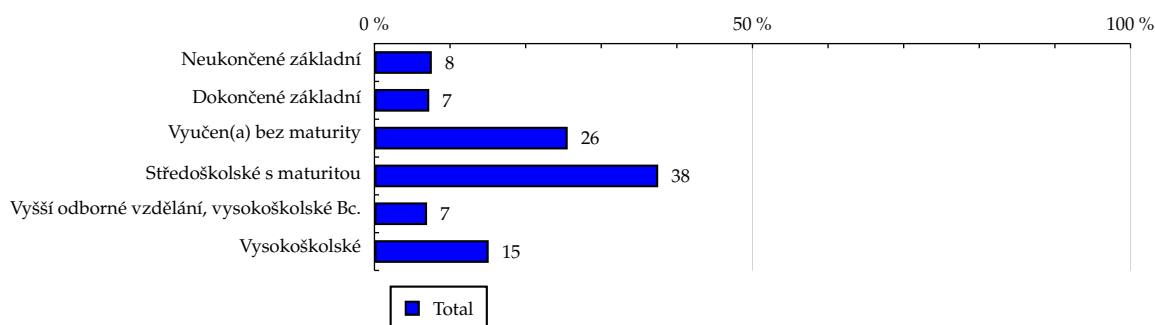
TOTAL

Tabulka 3: Nejvyšší dokončené vzdělání

	TOTAL				
	RU (%)	RU (počet)	PV (%)	PV (počet)	TRP (%)
Neukončené základní	7.59	524 632	3.37	290 149 605	50 865.53
Dokončené základní	7.25	500 588	8.76	754 263 650	147 561.16
Vyučen(a) bez maturity	25.56	1 765 612	29.45	2 536 508 354	140 909.00
Středoškolské s maturitou	37.53	2 592 760	37.13	3 197 571 528	121 036.49
Vyšší odborné vzdělání, vysokoškolské Bc.	6.96	480 844	7.47	643 214 461	131 832.91
Vysokoškolské	15.11	1 044 015	13.82	1 190 064 586	112 304.22

Zdroj: NetMonitor – SPIR – Gemius & Mediaresearch, Leden 2015

Graf 3: Nejvyšší dokončené vzdělání dle RU(%)



Zdroj: NetMonitor – SPIR – Gemius & Mediaresearch, Leden 2015

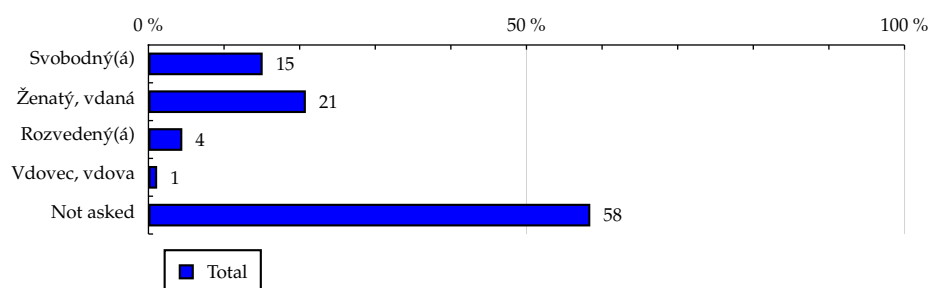
TOTAL

Tabulka 4: Rodinný stav

	TOTAL				
	RU (%)	RU (počet)	PV (%)	PV (počet)	TRP (%)
Svobodný(á)	15.11	1 043 750	13.85	1 192 662 426	92 665.88
Ženatý, vdaná	20.82	1 438 493	22.12	1 905 261 942	127 329.38
Rozvedený(á)	4.48	309 293	4.14	356 226 302	70 972.40
Vdovec, vdova	1.15	79 478	1.14	97 939 291	86 273.17
Not asked	58.44	4 037 437	58.75	5 059 682 221	137 781.15

Zdroj: NetMonitor – SPIR – Gemius & Mediaresearch, Leden 2015

Graf 4: Rodinný stav dle RU(%)



Zdroj: NetMonitor – SPIR – Gemius & Mediaresearch, Leden 2015

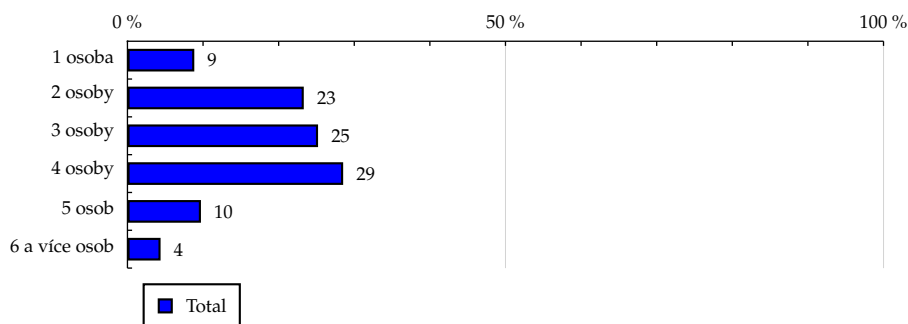
TOTAL

Tabulka 5: Počet osob v domácnosti

	TOTAL				
	RU (%)	RU (počet)	PV (%)	PV (počet)	TRP (%)
1 osoba	8.84	610 455	10.23	881 399 855	94 887.55
2 osoby	23.32	1 610 838	25.70	2 213 103 695	118 193.87
3 osoby	25.21	1 741 570	25.37	2 184 939 640	128 060.93
4 osoby	28.53	1 971 262	26.25	2 260 922 967	134 417.41
5 osob	9.72	671 562	8.63	742 935 523	126 271.17
6 a více osob	4.38	302 762	3.81	328 470 503	112 025.97

Zdroj: NetMonitor – SPIR – Gemius & Mediaresearch, Leden 2015

Graf 5: Počet osob v domácnosti dle RU(%)

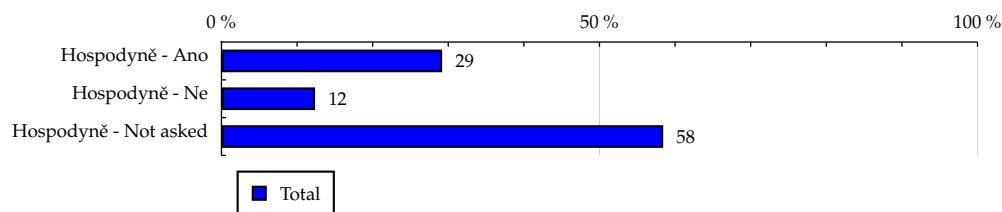


Zdroj: NetMonitor – SPIR – Gemius & Mediaresearch, Leden 2015

TOTAL
Tabulka 6: Hospodyně

	TOTAL				
	RU (%)	RU (počet)	PV (%)	PV (počet)	TRP (%)
Hospodyně - Ano	29.19	2 016 368	28.92	2 490 117 693	98 673.26
Hospodyně - Ne	12.38	855 290	12.33	1 062 077 160	121 096.84
Hospodyně - Not asked	58.43	4 036 792	58.75	5 059 577 329	137 846.62

Zdroj: NetMonitor – SPIR – Gemius & Mediaresearch, Leden 2015

Graf 6: Hospodyně dle RU(%)


Zdroj: NetMonitor – SPIR – Gemius & Mediaresearch, Leden 2015

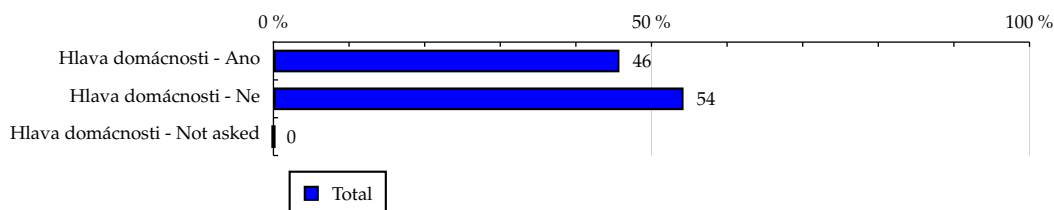
TOTAL

Tabulka 7: Hlava domácnosti

	TOTAL				
	RU (%)	RU (počet)	PV (%)	PV (počet)	TRP (%)
Hlava domácnosti - Ano	45.76	3 161 356	47.46	4 087 089 381	112 975.15
Hlava domácnosti - Ne	54.24	3 747 095	52.54	4 524 682 801	131 021.17
Hlava domácnosti - Not asked	0.00	0	0.00	0	-

Zdroj: NetMonitor – SPIR – Gemius & Mediaresearch, Leden 2015

Graf 7: Hlava domácnosti dle RU(%)



Zdroj: NetMonitor – SPIR – Gemius & Mediaresearch, Leden 2015

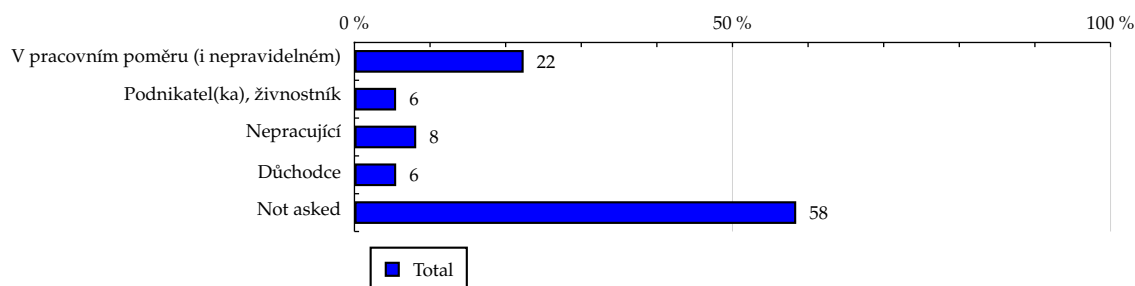
TOTAL

Tabulka 8: Ekonomická aktivita

	TOTAL				
	RU (%)	RU (počet)	PV (%)	PV (počet)	TRP (%)
V pracovním poměru (i nepravidelném)	22.38	1 545 960	20.58	1 771 992 639	85 782.10
Podnikatel(ka), živnostník	5.51	380 383	5.35	461 118 616	93 916.98
Nepracující	8.17	564 161	8.13	699 905 056	128 825.39
Důchodce	5.52	381 153	7.19	619 178 541	205 930.27
Not asked	58.43	4 036 792	58.75	5 059 577 329	137 846.62

Zdroj: NetMonitor – SPIR – Gemius & Mediaresearch, Leden 2015

Graf 8: Ekonomická aktivita dle RU(%)



Zdroj: NetMonitor – SPIR – Gemius & Mediaresearch, Leden 2015

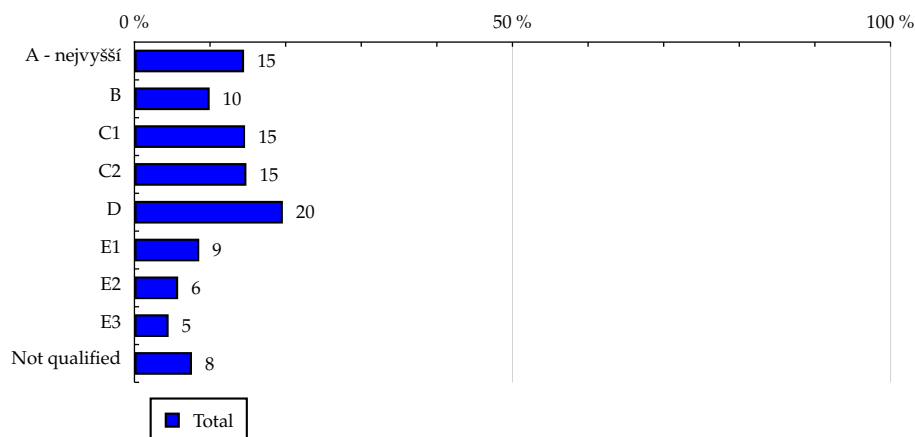
TOTAL

Tabulka 9: ABCDE národní socioekonomická klasifikace

	TOTAL				
	RU (%)	RU (počet)	PV (%)	PV (počet)	TRP (%)
A - nejvyšší	14.50	1 001 431	14.08	1 212 435 688	105 754.85
B	9.95	687 198	11.11	956 337 333	134 760.11
C1	14.63	1 010 966	14.67	1 263 256 846	116 340.22
C2	14.81	1 023 028	16.75	1 442 330 832	137 321.68
D	19.63	1 356 127	19.82	1 706 707 661	134 284.83
E1	8.57	591 995	9.45	813 598 821	142 689.61
E2	5.78	399 489	5.50	473 854 846	132 983.83
E3	4.52	312 324	5.12	440 595 451	149 787.17
Not qualified	7.61	525 889	3.51	302 654 703	51 543.10

Zdroj: NetMonitor – SPIR – Gemius & Mediaresearch, Leden 2015

Graf 9: ABCDE národní socioekonomická klasifikace dle RU(%)



Zdroj: NetMonitor – SPIR – Gemius & Mediaresearch, Leden 2015

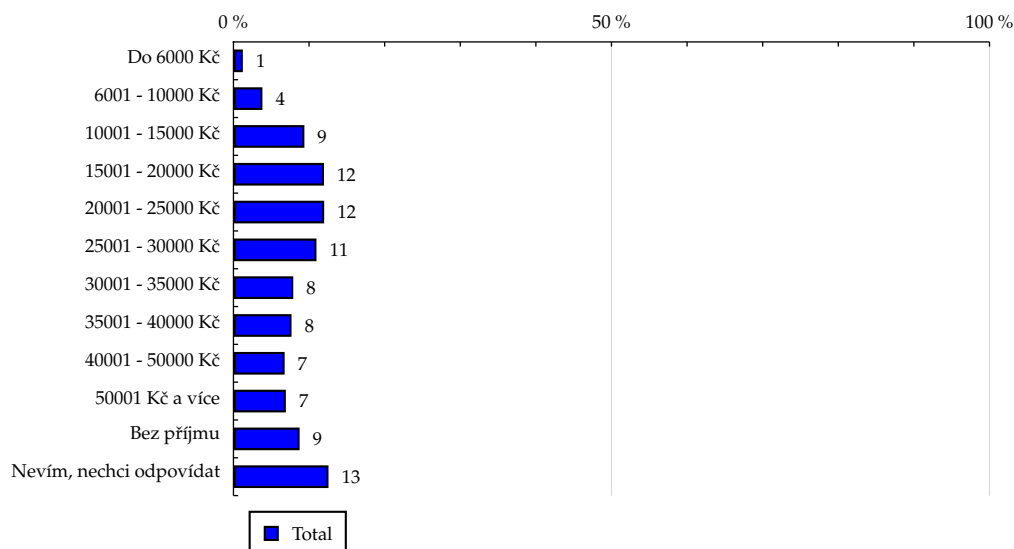
TOTAL

Tabulka 10: Čistý příjem domácnosti

	TOTAL				
	RU (%)	RU (počet)	PV (%)	PV (počet)	TRP (%)
Do 6000 Kč	1.24	85 954	1.31	112 994 899	95 749.25
6001 - 10000 Kč	3.83	264 713	4.26	366 610 672	162 771.13
10001 - 15000 Kč	9.38	647 880	9.99	860 076 217	142 635.24
15001 - 20000 Kč	11.97	826 831	12.81	1 103 458 342	132 580.96
20001 - 25000 Kč	12.00	828 848	13.28	1 143 614 478	139 066.10
25001 - 30000 Kč	10.98	758 425	11.13	958 528 103	116 019.85
30001 - 35000 Kč	7.91	546 526	8.09	697 115 253	114 165.34
35001 - 40000 Kč	7.68	530 802	7.45	641 344 912	109 168.94
40001 - 50000 Kč	6.77	467 376	6.74	580 672 612	115 913.33
50001 Kč a více	6.93	478 665	7.04	605 991 226	116 905.39
Bez příjmu	8.75	604 198	5.31	457 490 810	66 311.32
Nevím, nechci odpovídat	12.57	868 227	12.59	1 083 874 660	147 123.80

Zdroj: NetMonitor – SPIR – Gemius & Mediaresearch, Leden 2015

Graf 10: Čistý příjem domácnosti dle RU(%)



Zdroj: NetMonitor – SPIR – Gemius & Mediaresearch, Leden 2015

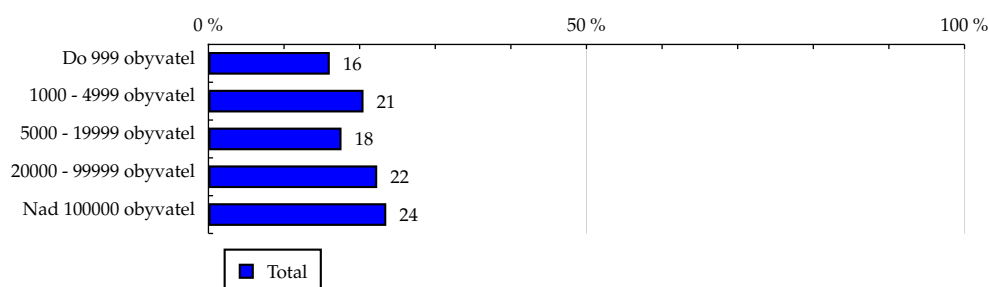
TOTAL

Tabulka 11: Velikost místa bydliště

	TOTAL				
	RU (%)	RU (počet)	PV (%)	PV (počet)	TRP (%)
Do 999 obyvatel	16.05	1 108 495	14.66	1 262 632 479	111 546.05
1000 - 4999 obyvatel	20.51	1 417 072	21.59	1 859 243 137	127 447.05
5000 - 19999 obyvatel	17.60	1 215 696	17.90	1 541 288 421	123 966.69
20000 - 99999 obyvatel	22.32	1 542 116	22.34	1 923 813 281	122 513.71
Nad 100000 obyvatel	23.52	1 625 071	23.51	2 024 794 864	121 483.78

Zdroj: NetMonitor – SPIR – Gemius & Mediaresearch, Leden 2015

Graf 11: Velikost místa bydliště dle RU(%)



Zdroj: NetMonitor – SPIR – Gemius & Mediaresearch, Leden 2015

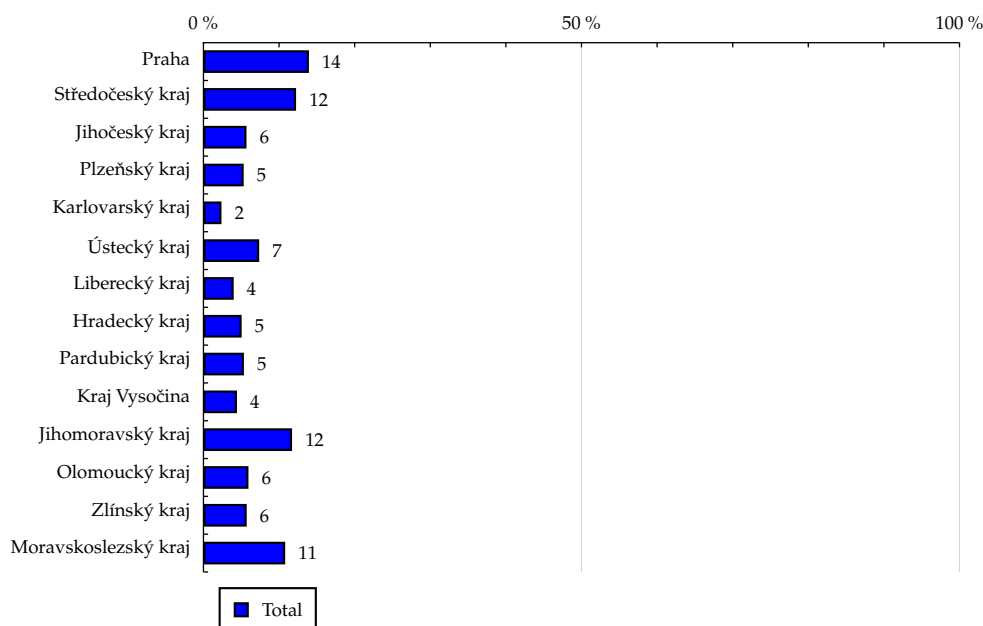
TOTAL

Tabulka 12: Kraj

	TOTAL				
	RU (%)	RU (počet)	PV (%)	PV (počet)	TRP (%)
Praha	13.95	964 020	13.91	1 197 510 606	120 253.95
Středočeský kraj	12.25	846 309	11.00	947 346 687	108 860.87
Jihočeský kraj	5.69	393 077	5.16	444 259 019	111 792.80
Plzeňský kraj	5.32	367 731	5.19	446 635 832	117 952.36
Karlovarský kraj	2.38	164 679	1.93	166 120 489	97 643.06
Ústecký kraj	7.37	509 332	6.90	594 549 831	114 428.11
Liberecký kraj	4.00	276 645	4.19	361 068 672	128 105.69
Hradecký kraj	5.05	348 714	5.07	436 369 055	122 784.95
Pardubický kraj	5.35	369 665	6.14	528 687 357	141 874.25
Kraj Vysočina	4.43	305 778	4.63	399 002 735	128 273.58
Jihomoravský kraj	11.72	809 325	12.09	1 041 254 329	125 493.72
Olomoucký kraj	5.95	411 233	6.18	532 299 631	127 201.98
Zlínský kraj	5.72	395 346	6.12	527 310 355	131 683.82
Moravskoslezský kraj	10.81	746 588	11.49	989 357 585	128 539.98

Zdroj: NetMonitor – SPIR – Gemius & Mediaresearch, Leden 2015

Graf 12: Kraj dle RU(%)

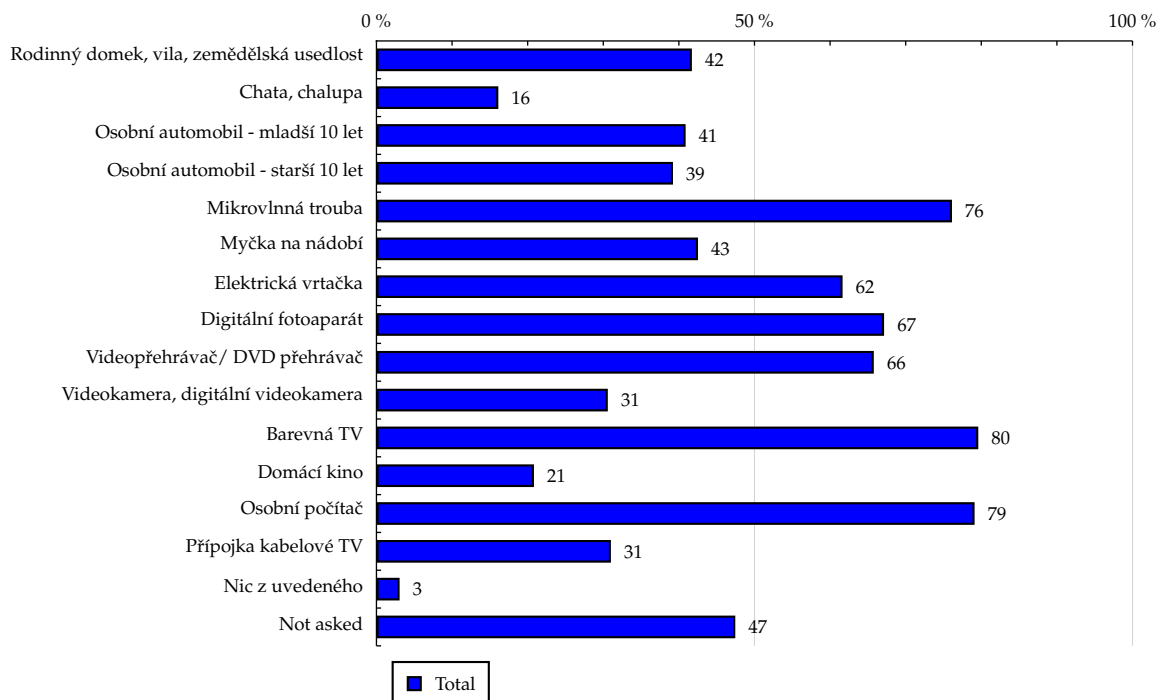


Zdroj: NetMonitor – SPIR – Gemius & Mediaresearch, Leden 2015

Tabulka 13: Vybavenost

	TOTAL				
	RU (%)	RU (počet)	PV (%)	PV (počet)	TRP (%)
Rodinný domek, vila, zemědělská usedlost	41.72	2 882 537	43.15	3 716 358 386	130 848.02
Chata, chalupa	16.12	1 113 894	14.63	1 260 316 700	103 344.39
Osobní automobil - mladší 10 let	40.89	2 825 066	42.19	3 632 881 312	122 570.30
Osobní automobil - starší 10 let	39.22	2 709 489	39.40	3 393 124 285	116 646.10
Mikrovlnná trouba	76.12	5 258 409	79.90	6 880 729 953	123 497.88
Myčka na nádobí	42.53	2 938 143	41.46	3 570 567 065	121 071.13
Elektrická vrtačka	61.65	4 259 239	63.89	5 502 241 656	119 897.83
Digitální fotoaparát	67.14	4 638 326	68.42	5 891 823 227	116 406.39
Videopřehrávač/ DVD přehrávač	65.78	4 544 081	67.62	5 823 315 005	117 667.19
Videokamera, digitální videokamera	30.60	2 114 118	28.65	2 467 004 806	108 826.57
Barevná TV	79.60	5 499 381	83.32	7 175 049 632	123 431.48
Domácí kino	20.83	1 439 092	18.50	1 593 562 089	90 711.82
Osobní počítač	79.11	5 465 088	82.60	7 113 028 834	121 209.07
Přípojka kabelové TV	31.01	2 142 291	30.24	2 603 896 222	103 306.99
Nic z uvedeného	3.06	211 610	2.79	240 333 297	159 403.02
Not asked	47.46	3 279 077	47.86	4 121 721 146	135 124.89

Zdroj: NetMonitor – SPIR – Gemius & Mediaresearch, Leden 2015

Graf 13: Vybavenost dle RU(%)


Zdroj: NetMonitor – SPIR – Gemius & Mediaresearch, Leden 2015

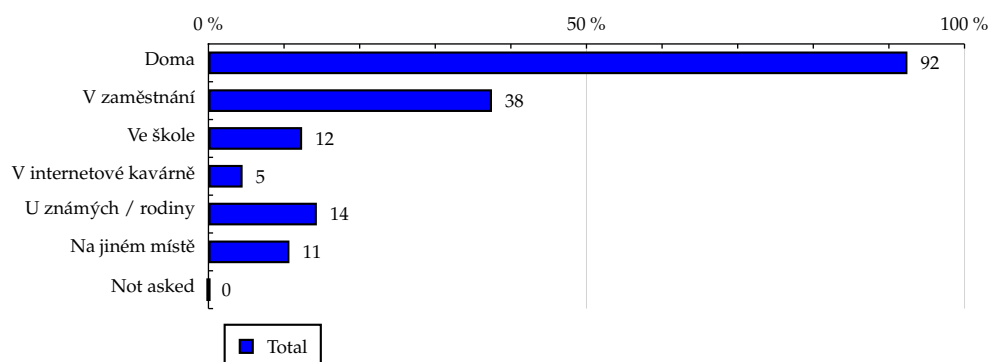
TOTAL

Tabulka 14: Všechna místa používání internetu

	TOTAL				
	RU (%)	RU (počet)	PV (%)	PV (počet)	TRP (%)
Doma	92.45	6 387 191	94.23	8 114 530 735	120 339.73
V zaměstnání	37.50	2 590 733	33.78	2 908 866 500	107 042.43
Ve škole	12.39	855 772	11.53	992 537 715	120 145.32
V internetové kavárně	4.52	312 032	3.30	284 024 463	67 460.41
U známých / rodiny	14.34	990 781	12.96	1 116 454 187	91 375.79
Na jiném místě	10.71	739 886	9.12	785 331 487	86 460.35
Not asked	0.00	0	0.00	0	-

Zdroj: NetMonitor – SPIR – Gemius & Mediaresearch, Leden 2015

Graf 14: Všechna místa používání internetu dle RU(%)



Zdroj: NetMonitor – SPIR – Gemius & Mediaresearch, Leden 2015

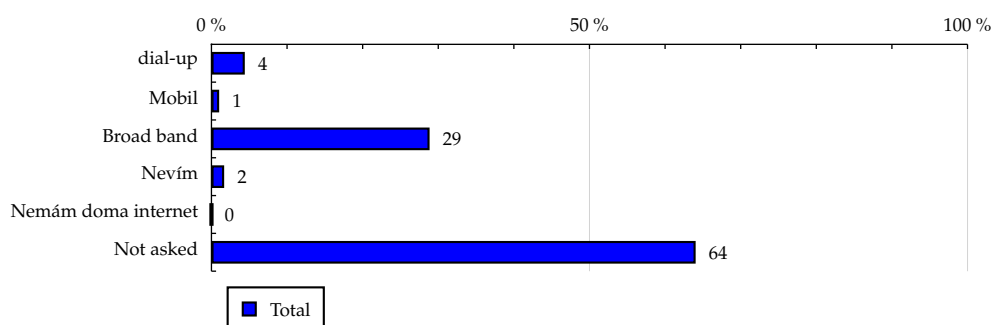
TOTAL

Tabulka 15: Způsob připojení doma

	TOTAL				
	RU (%)	RU (počet)	PV (%)	PV (počet)	TRP (%)
dial-up	4.41	304 765	4.49	386 243 017	144 110.84
Mobil	1.02	70 319	0.99	85 661 598	112 819.73
Broad band	28.85	1 992 766	28.15	2 424 318 487	112 946.53
Nevím	1.68	116 336	3.38	291 036 480	492 854.21
Nemám doma internet	0.00	0	0.00	0	-
Not asked	64.04	4 424 263	62.99	5 424 512 600	119 967.29

Zdroj: NetMonitor – SPIR – Gemius & Mediaresearch, Leden 2015

Graf 15: Způsob připojení doma dle RU(%)



Zdroj: NetMonitor – SPIR – Gemius & Mediaresearch, Leden 2015

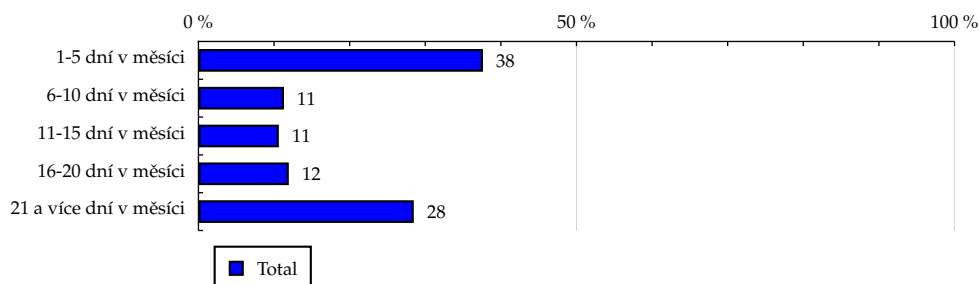
TOTAL

Tabulka 16: Měřená četnost užívání internetu (NetMonitor)

	TOTAL				
	RU (%)	RU (počet)	PV (%)	PV (počet)	TRP (%)
1-5 dní v měsíci	37.63	2 599 666	16.12	1 388 331 765	85 656.78
6-10 dní v měsíci	11.31	781 591	2.65	228 349 702	24 458.74
11-15 dní v měsíci	10.63	734 469	5.34	460 249 039	53 043.11
16-20 dní v měsíci	11.95	825 403	11.41	982 565 144	104 801.97
21 a více dní v měsíci	28.48	1 967 321	64.47	5 552 276 532	204 772.70

Zdroj: NetMonitor – SPIR – Gemius & Mediaresearch, Leden 2015

Graf 16: Měřená četnost užívání internetu (NetMonitor) dle RU(%)



Zdroj: NetMonitor – SPIR – Gemius & Mediaresearch, Leden 2015

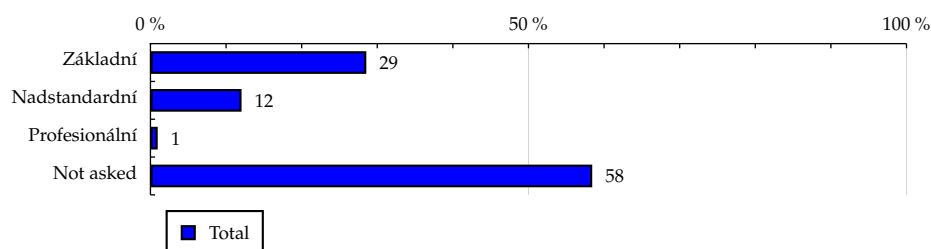
TOTAL

Tabulka 17: IT znalosti

	TOTAL				
	RU (%)	RU (počet)	PV (%)	PV (počet)	TRP (%)
Základní	28.55	1 972 585	29.88	2 572 865 757	134 133.35
Nadstandardní	12.05	832 756	10.59	912 105 046	67 848.46
Profesionální	0.96	66 317	0.78	67 224 050	48 649.57
Not asked	58.43	4 036 792	58.75	5 059 577 329	137 846.62

Zdroj: NetMonitor – SPIR – Gemius & Mediaresearch, Leden 2015

Graf 17: IT znalosti dle RU(%)



Zdroj: NetMonitor – SPIR – Gemius & Mediaresearch, Leden 2015

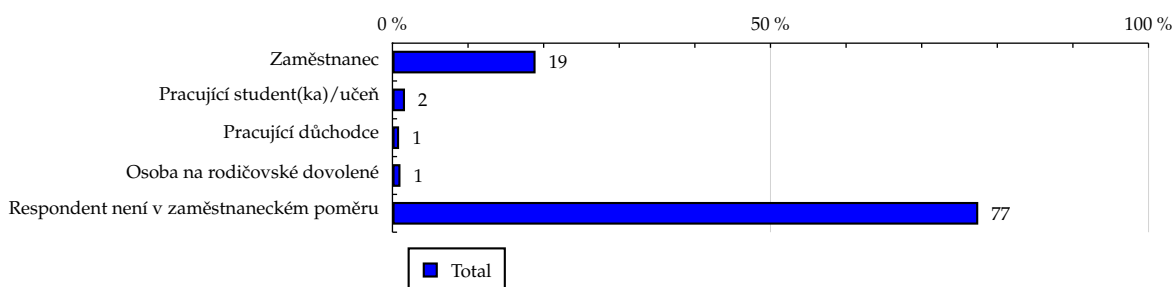
TOTAL

Tabulka 18: Ekonomicky aktivní jako

	TOTAL				
	RU (%)	RU (počet)	PV (%)	PV (počet)	TRP (%)
Zaměstnanec	18.93	1 307 799	17.43	1 500 831 437	86 877.32
Pracující student(ka)/učeň	1.66	114 403	1.37	117 688 152	75 443.63
Pracující důchodce	0.88	60 876	0.86	73 702 611	46 778.25
Osoba na rodičovské dovolené	1.06	72 998	1.00	86 530 570	130 770.58
Respondent není v zaměstnaneckém poměru	77.48	5 352 374	79.35	6 833 019 412	137 656.04

Zdroj: NetMonitor – SPIR – Gemius & Mediaresearch, Leden 2015

Graf 18: Ekonomicky aktivní jako dle RU(%)



Zdroj: NetMonitor – SPIR – Gemius & Mediaresearch, Leden 2015

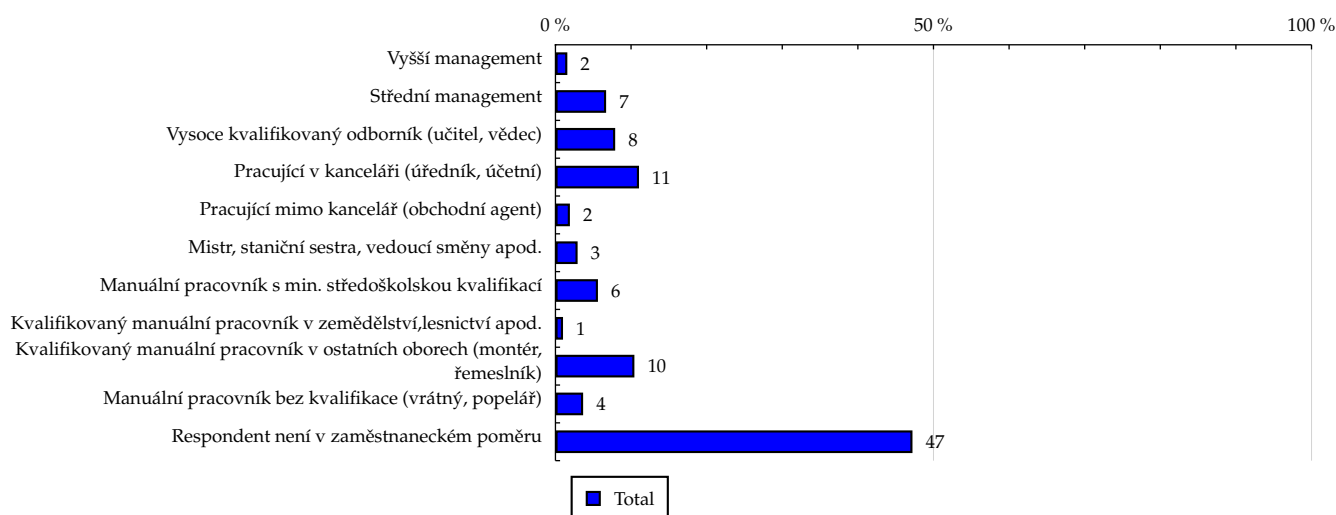
TOTAL

Tabulka 19: Charakteristika zaměstnání

	TOTAL				
	RU (%)	RU (počet)	PV (%)	PV (počet)	TRP (%)
Vyšší management	1.57	108 458	1.15	99 240 559	103 393.09
Střední management	6.70	462 907	5.87	505 693 860	99 840.63
Vysoce kvalifikovaný odborník (učitel, vědec)	7.90	545 860	6.76	582 324 367	102 497.95
Pracující v kanceláři (úředník, účetní)	11.05	763 594	9.71	836 032 925	107 769.87
Pracující mimo kancelář (obchodní agent)	1.91	132 246	1.62	139 245 787	123 691.84
Mistr, staniční sestra, vedoucí směny apod.	2.93	202 533	2.82	242 550 027	129 801.00
Manuální pracovník s min. středoškolskou kvalifikací	5.62	388 082	6.10	525 701 204	112 046.55
Kvalifikovaný manuální pracovník v zemědělství, lesnictví apod.	1.00	69 285	1.15	99 405 313	113 218.11
Kvalifikovaný manuální pracovník v ostatních oborech (montér, řemeslník)	10.44	720 899	11.86	1 021 562 136	121 168.80
Manuální pracovník bez kvalifikace (vrátný, popelář)	3.66	252 596	3.59	309 055 539	100 666.43
Respondent není v zaměstnaneckém poměru	47.22	3 261 988	49.36	4 250 960 465	136 327.66

Zdroj: NetMonitor – SPIR – Gemius & Mediaresearch, Leden 2015

Graf 19: Charakteristika zaměstnání dle RU(%)



Zdroj: NetMonitor – SPIR – Gemius & Mediaresearch, Leden 2015

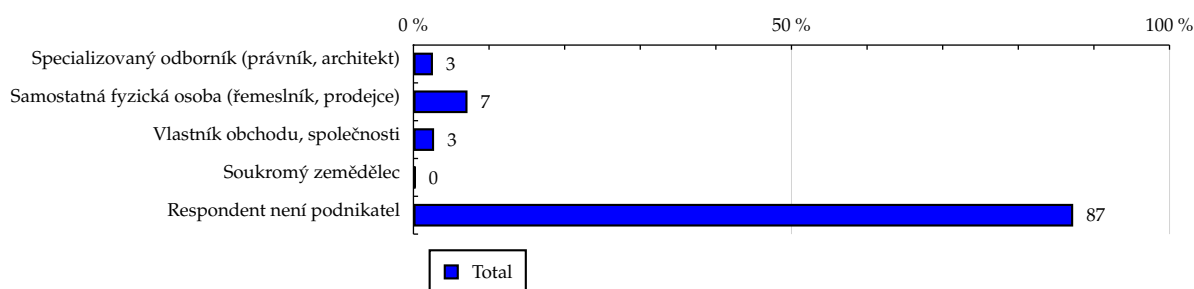
TOTAL

Tabulka 20: Podnikatelská činnost

	TOTAL				
	RU (%)	RU (počet)	PV (%)	PV (počet)	TRP (%)
Specializovaný odborník (právník, architekt)	2.58	178 168	2.27	195 720 901	72 082.71
Samostatná fyzická osoba (řemeslník, prodejce)	7.15	493 674	7.70	663 442 981	110 960.71
Vlastník obchodu, společnosti	2.73	188 374	2.36	203 549 617	85 663.53
Soukromý zemědělec	0.29	19 733	0.34	29 656 804	115 624.43
Respondent není podnikatel	87.26	6 028 501	87.32	7 519 401 880	126 623.54

Zdroj: NetMonitor – SPIR – Gemius & Mediaresearch, Leden 2015

Graf 20: Podnikatelská činnost dle RU(%)



Zdroj: NetMonitor – SPIR – Gemius & Mediaresearch, Leden 2015

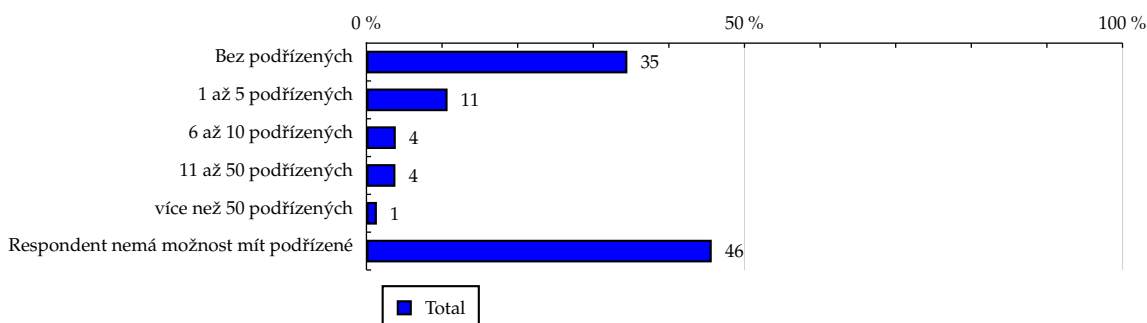
TOTAL

Tabulka 21: Počet podřízených

	TOTAL				
	RU (%)	RU (počet)	PV (%)	PV (počet)	TRP (%)
Bez podřízených	34.51	2 384 347	34.99	3 013 413 572	110 244.64
1 až 5 podřízených	10.73	740 978	10.89	937 412 442	102 160.04
6 až 10 podřízených	3.88	267 740	3.30	283 918 314	87 058.49
11 až 50 podřízených	3.83	264 415	3.00	258 369 348	77 477.79
více než 50 podřízených	1.38	95 674	1.06	90 895 713	78 542.15
Respondent nemá možnost mít podřízené	45.67	3 155 293	46.77	4 027 762 792	152 291.07

Zdroj: NetMonitor – SPIR – Gemius & Mediaresearch, Leden 2015

Graf 21: Počet podřízených dle RU(%)



Zdroj: NetMonitor – SPIR – Gemius & Mediaresearch, Leden 2015

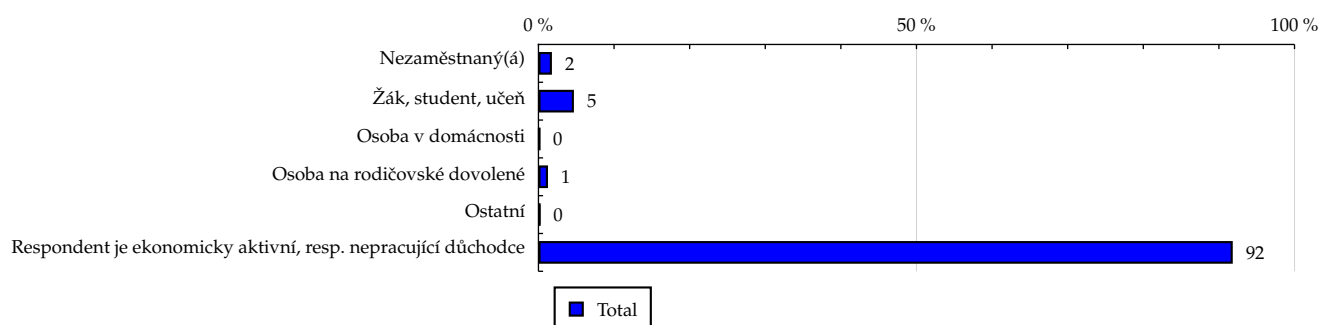
TOTAL

Tabulka 22: Ekonomicky neaktivní jako

	TOTAL				
	RU (%)	RU (počet)	PV (%)	PV (počet)	TRP (%)
Nezaměstnaný(á)	1.78	123 068	1.62	139 351 584	98 165.33
Žák, student, učeň	4.69	324 101	4.84	416 694 228	143 319.70
Osoba v domácnosti	0.20	14 021	0.16	14 136 344	84 787.17
Osoba na rodičovské dovolené	1.26	87 024	1.23	106 300 206	140 994.58
Ostatní	0.23	15 945	0.27	23 422 694	124 396.74
Respondent je ekonomicky aktivní, resp. nepracující důchodce	91.83	6 344 290	91.87	7 911 867 127	121 208.39

Zdroj: NetMonitor – SPIR – Gemius & Mediaresearch, Leden 2015

Graf 22: Ekonomicky neaktivní jako dle RU(%)



Zdroj: NetMonitor – SPIR – Gemius & Mediaresearch, Leden 2015

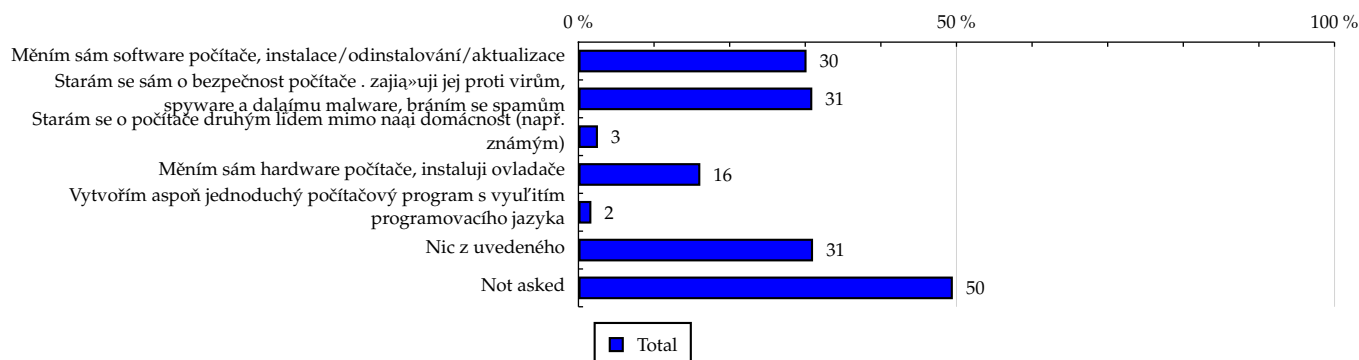
TOTAL

Tabulka 23: Činnost respondenta na počítači

	TOTAL				
	RU (%)	RU (počet)	PV (%)	PV (počet)	TRP (%)
Měním sám software počítače, instalace/odinstalování/aktualizace	30.17	2 084 615	29.85	2 571 030 263	92 567.05
Starám se sám o bezpečnost počítače . zajišťuji jej proti virům, spyware a dalším malware, bráním se spamům	30.93	2 137 063	30.81	2 653 624 525	71 170.05
Starám se o počítače druhým lidem mimo naši domácnost (např. známým)	2.58	178 240	2.09	180 215 765	83 130.34
Měním sám hardware počítače, instaluji ovladače	16.12	1 113 467	15.23	1 311 731 236	77 732.77
Vytvořím aspoň jednoduchý počítačový program s využitím programovacího jazyka	1.71	117 943	1.75	150 468 071	152 705.54
Nic z uvedeného	31.03	2 143 874	33.03	2 844 523 886	251 709.73
Not asked	49.52	3 421 367	47.53	4 093 423 593	96 084.28

Zdroj: NetMonitor – SPIR – Gemius & Mediaresearch, Leden 2015

Graf 23: Činnost respondenta na počítači dle RU(%)



Zdroj: NetMonitor – SPIR – Gemius & Mediaresearch, Leden 2015

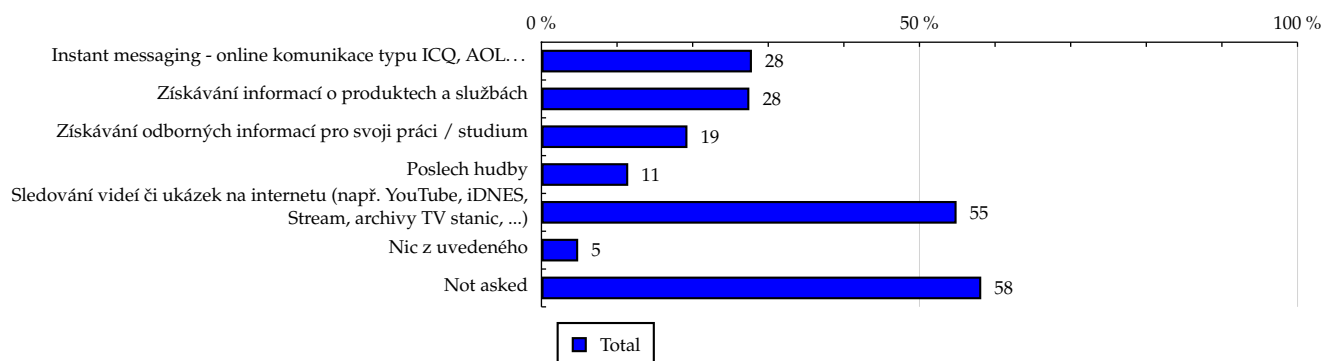
TOTAL

Tabulka 24: Pravidelné aktivity na internetu

	TOTAL				
	RU (%)	RU (počet)	PV (%)	PV (počet)	TRP (%)
Instant messaging - online komunikace typu ICQ, AOL...	27.84	1 922 996	24.77	2 132 736 380	89 604.92
Získávání informací o produktech a službách	27.50	1 899 524	27.39	2 358 976 059	157 704.91
Získávání odborných informací pro svoji práci / studium	19.31	1 333 792	18.68	1 608 861 364	153 799.70
Poslech hudby	11.48	793 078	11.18	962 748 098	141 495.41
Sledování videí či ukázek na internetu (např. YouTube, iDNES, Stream, archivy TV stanic, ...)	54.91	3 793 521	58.35	5 024 564 909	118 588.99
Nic z uvedeného	4.86	335 782	4.91	422 864 460	221 279.35
Not asked	58.17	4 018 568	57.73	4 971 304 388	103 196.57

Zdroj: NetMonitor – SPIR – Gemius & Mediaresearch, Leden 2015

Graf 24: Pravidelné aktivity na internetu dle RU(%)



Zdroj: NetMonitor – SPIR – Gemius & Mediaresearch, Leden 2015

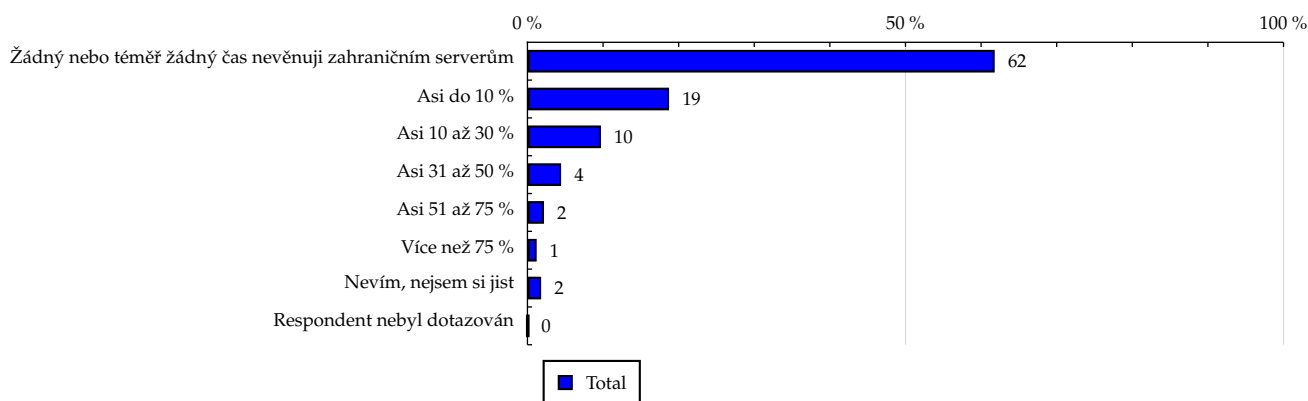
TOTAL

Tabulka 25: Čas trávený na zahraničních serverech v cizích jazycích vyjma slovenštiny

	TOTAL				
	RU (%)	RU (počet)	PV (%)	PV (počet)	TRP (%)
Žádný nebo téměř žádný čas nevěnuji zahraničním serverům	61.80	4 269 702	65.81	5 667 731 752	201 965.37
Asi do 10 %	18.73	1 294 112	18.48	1 591 677 819	80 535.78
Asi 10 až 30 %	9.72	671 159	9.34	804 467 479	78 707.54
Asi 31 až 50 %	4.45	307 370	3.03	260 808 742	52 233.60
Asi 51 až 75 %	2.19	151 398	1.41	121 078 841	51 153.88
Více než 75 %	1.22	84 484	0.92	79 287 560	49 128.04
Nevím, nejsem si jist	1.81	124 803	0.98	84 278 070	25 220.84
Respondent nebyl dotazován	0.08	5 420	0.03	2 441 919	7 020.61

Zdroj: NetMonitor – SPIR – Gemius & Mediaresearch, Leden 2015

Graf 25: Čas trávený na zahraničních serverech v cizích jazycích vyjma slovenštiny dle RU(%)



Zdroj: NetMonitor – SPIR – Gemius & Mediaresearch, Leden 2015

LEGENDA

Níže uváděný pojem "cílová skupina" (daná cílová skupina, vybraná cílová skupina, vybraná CS) je zde používán ve smyslu cílová skupina uvedená v řádku tabulky (resp. sloupci grafu) daného socio-demografického ukazatele, tj. např. cílová skupina "ženy", "Liberecký kraj", "Důchodce" apod. Cílová skupina Všichni je definována jako Osoby ve věku 10+ let, které alespoň jednou v posledním měsíci navštívily internet.

MÉDIUM:

RU(počet) – počet návštěvníků (reálných uživatelů) vybraného média z příslušné cílové skupiny

RU(%) – složení návštěvníků

Informace o profilu návštěvníků vybraného média – v podobě procentuálního rozložení uživatelů internetu (dle Reache) mezi jednotlivé cílové skupiny.

$$RU(\%) = RU(\text{počet})(\text{médium})(\text{vybraná CS}) / RU(\text{počet})(\text{médium})(\text{CS všichni}) * 100$$

Reach(%) – poměr počtu návštěvníků média z příslušné cílové skupiny ku velikosti této cílové skupiny

$$\text{Reach}(\%)(\text{CS}) = RU(\text{počet})(\text{médium})(\text{CS}) / \text{velikost CS}(\text{počet}) * 100$$

PV(počet) – počet zobrazení (page views) generovaných na médiu uživateli z příslušné cílové skupiny

PV(%) – složení zobrazení (page views)

Informace o profilu návštěvníků vybraného média – v podobě procentuálního rozložení uživatelů internetu (dle zobrazení (page views)) mezi jednotlivé cílové skupiny.

$$PV(\%) = PV(\text{počet})(\text{médium})(\text{vybraná CS}) / PV(\text{počet})(\text{médium})(\text{CS všichni}) * 100$$

TRP(%) – Target Rating Points

Hrubý zásah dané cílové skupiny na vybraném médiu.

$$TRP(\%) = PV(\text{počet})(\text{médium}) / \text{velikost CS}(\text{počet}) * 100$$

(obdobně je definován ukazatel GRP(%) Gross Rating Points, pouze jako cílová skupina je brána celá populace, cílová skupina "Všichni")

Afinita(%) – afinita reache

Koeficient vyjadřující vztah návštěvnosti vybraného média k návštěvnosti všech měřených médií.

$$\text{Afinita}(\%) = \text{Reach}(\%)(\text{médium})(\text{vybraná CS}) / \text{Reach}(\%)(\text{médium})(\text{CS všichni})$$

TOTAL:

Total RU(počet) – počet návštěvníků (reálných uživatelů) všech měřených médií z příslušné cílové skupiny

Total RU(%) – složení návštěvníků, tj. informace o profilu Reache celkem pro všechna měřená média

Informace o profilu návštěvníků všech měřených médií – v podobě procentuálního rozložení uživatelů internetu (dle Reache) mezi jednotlivé cílové skupiny.

$$RU(\%) = RU(\text{počet})(\text{všechna média})(\text{vybraná CS}) / RU(\text{počet})(\text{všechna média})(\text{CS všichni}) * 100$$

Total PV(počet) – počet zobrazení (page views) generovaných na všech měřených médiích uživateli z příslušné cílové skupiny

Total PV(%) – složení zobrazení, tj. informace o profilu zobrazení (page views) celkem pro všechna měřená média

Informace o profilu návštěvníků všech měřených médií – v podobě procentuálního rozložení uživatelů internetu (dle zobrazení (page views)) mezi jednotlivé cílové skupiny.

$$PV(\%) = PV(\text{počet})(\text{všechna média})(\text{vybraná CS}) / PV(\text{počet})(\text{všechna média})(\text{CS všichni}) * 100$$

Otázka IT znalosti

Základní – osoby, které deklarují základní znalosti práce s počítačem a internetem. (např. psaní základních textů, ukládání souborů, elektronická pošta, prohlížení www stránek apod.)

Nadstandardní – osoby, které deklarují užívání počítače a internetu na nadstandardní úrovni. (např. využívání matematických funkcí v tabulkovém procesoru, tvorba grafických prezentací, práce s vyhledávači, databáze na uživatelské úrovni apod.)

Profesionální – osoby, které se profesionálně věnují IT, technologiím apod. (např. programátorská nebo administrátorská činnost)

ABCDE klasifikace

ABCDE klasifikace umožňuje posuzování sociálního a ekonomického postavení jednotlivců ve společnosti. Obvykle je počítána pro přednostu domácnosti (hlavu domácnosti), vzhledem ke specifiku internetového dotazování byla přijata metoda přímého výpočtu přímo pro jednotlivé respondenty. Na aktualizaci ABCDE klasifikace pracovala v posledním roce metodická komise se zástupci výzkumných agentur, reklamních agentur a odborné veřejnosti. Výsledkem je navržení škály A,B,C1,C2,D,E1,E2,E3. Tato škála odpovídá mezinárodnímu standardu potvrzeného sdružením ESOMAR a i algoritmus zařazení jednotlivce odpovídá mezinárodním zvyklostem. ABCDE klasifikace rozčleňuje jednotlivce domácnosti do sociálních kategorií na základě ekonomického postavení (ekonomicky aktivní x neaktivní jednotlivce). Pro ekonomicky aktivní potom rozlišuje podnikatele a zaměstnance. Pozice v zaměstnání potom slouží k další diferenciaci (včetně případného počtu podřízených osob pro vedoucí zaměstnance). Pro všechny vzniklé třídy má na závěrečné zařazení vliv vzdělání zkoumané osoby. Pro ekonomicky neaktivní osoby se na základě standardu ESOMAR nepostupuje dle jejich posledního zaměstnání, ale na základě stupně ekonomické síly měřené prostřednictvím vybavenosti domácnosti, vliv vzdělání se projevuje i zde. Vzhledem k tomu, že mezinárodní postup odpovídá evropským stupňům, vychází při jeho použití horší sociální struktura obyvatel ČR než bylo zvykem pro stávající klasifikaci ABCD, nicméně tato struktura umožňuje provádět srovnání v rámci Evropy. Přesto se komise rozhodla, že pro použití v rámci ČR bude použita upravená škála, která zohlední specifika ČR. Tato upravená škála vzniká z evropského standardu posunutím o jednu nebo dvě třídy výše či níže na základě indexu životního minima domácnosti, ve které zkoumaná osoba žije.

A – Skupina s nejvyšším sociálním statusem ve společnosti daným vysoce prestižním zaměstnáním a zároveň nejvyššími příjmy.

B – Skupina s nadprůměrnými příjmy, obvykle vyšší management a skupina vyšších profesionálů s minimálně středoškolským vzděláním.

C1, C2 – Skupina s průměrným životním standardem a průměrnými příjmy. Jde o skupinu např. malých podnikatelů a živnostníků, techniků, úředníků a nižších odborníků.

D – Skupina s průměrným až mírně podprůměrným životním standardem. Patří sem např. skupina kvalifikovaných manuálních pracovníků.

E1, E2, E3 – Skupina charakterizována podprůměrným životním standardem, kde se nacházejí především neaktivní jednotlivci, tzn. nezaměstnaní, důchodci nebo nekvalifikovaní dělníci apod.

Otázky k ekonomické aktivitě a k zaměstnání:

Tyto otázky (ot.18, 19, 20, 21 a 22) jsou (mimo jiných) použity především ke stanovení ABCDE klasifikace. Na základě odpovědi respondenta na otázku 8 (Ekonomická aktivita) je dále dotazován skupinou specifických otázek. Otázka 8 je tedy použita jako filtr pro kladení dalších otázek. Tedy výše uvedených pět otázek není položeno každému respondentovi. Proto pro možnost tvorby cílových skupin v rámci celé populace je doplněna segmentace jednotlivých odpovědí na tuto otázku o skupinu respondentů, kterým tato příslušná otázka nebyla položena. Tedy například u otázky č. 20 "Podnikatelská činnost" je tato skupina označena "Respondent není podnikatel".