

## SPIR NetMonitor

### Výzkum sociodemografie návštěvníků internetu v České Republice

**Název média:**

**TOTAL**

**Měsíc:**

**Listopad 2014**

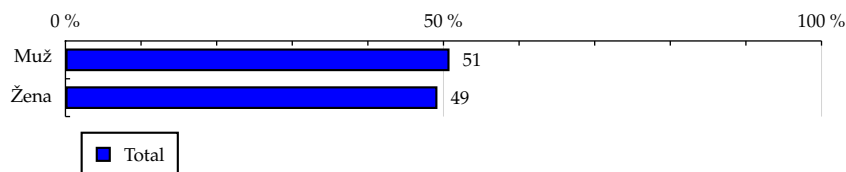
Základní informace	
Velikost internetové populace ČR	6 971 031
Počet respondentů	
Total (za všechna měřená média)	N = 14 380
RU(počet)	6 810 697
Reach(%)	97.70
PV(počet) (od návštěvníků z ČR)	7 865 191 975
PV(počet) (od všech návštěvníků)	8 410 242 653
GRP (%)	112 826.81

**Zdroj: NetMonitor – SPIR – Gemius & Mediaresearch  
Listopad 2014**

**TOTAL**
**Tabulka 1: Pohlaví**

	TOTAL				
	RU (%)	RU (počet)	PV (%)	PV (počet)	TRP (%)
Muž	50.80	3 460 103	49.98	3 930 741 179	111 006.91
Žena	49.20	3 350 593	50.02	3 934 450 796	114 705.57

Zdroj: NetMonitor – SPIR – Gemius & Mediaresearch, Listopad 2014

**Graf 1: Pohlaví dle RU(%)**


Zdroj: NetMonitor – SPIR – Gemius & Mediaresearch, Listopad 2014

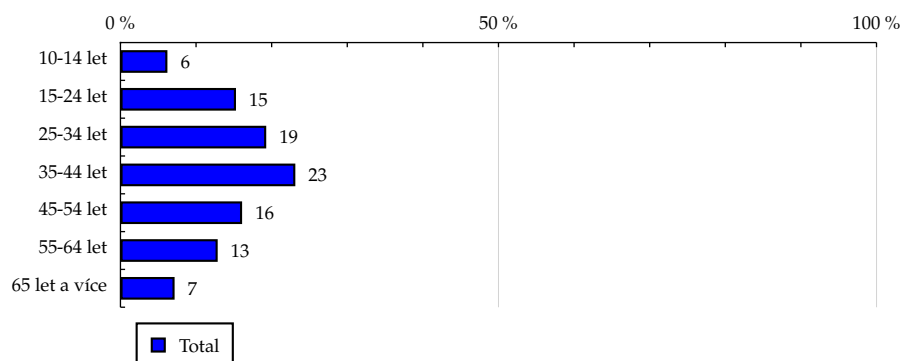
# TOTAL

Tabulka 2: Věk

	TOTAL				
	RU (%)	RU (počet)	PV (%)	PV (počet)	TRP (%)
10-14 let	6.21	422 617	2.87	225 814 178	50 925.88
15-24 let	15.28	1 040 686	15.32	1 205 112 880	113 383.60
25-34 let	19.28	1 312 973	18.42	1 448 877 350	107 974.00
35-44 let	23.13	1 575 043	23.70	1 864 069 594	115 965.52
45-54 let	16.09	1 095 884	17.41	1 369 001 420	121 817.87
55-64 let	12.86	875 549	14.36	1 129 598 406	126 358.54
65 let a více	7.16	487 942	7.92	622 718 146	125 127.51

Zdroj: NetMonitor – SPIR – Gemius & Mediaresearch, Listopad 2014

Graf 2: Věk dle RU(%)



Zdroj: NetMonitor – SPIR – Gemius & Mediaresearch, Listopad 2014

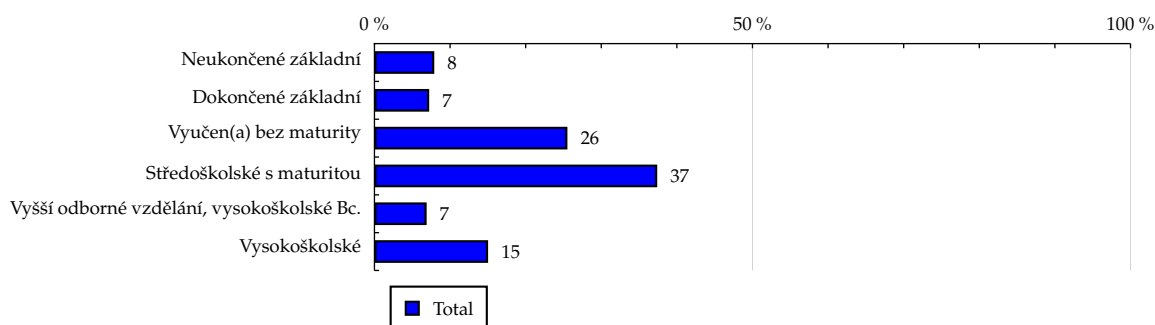
# TOTAL

**Tabulka 3: Nejvyšší dokončené vzdělání**

	TOTAL				
	RU (%)	RU (počet)	PV (%)	PV (počet)	TRP (%)
Neukončené základní	7.91	538 804	3.92	308 184 294	54 808.25
Dokončené základní	7.24	493 191	7.58	596 433 102	118 365.44
Vyučen(a) bez maturity	25.52	1 738 090	28.99	2 279 740 214	128 461.06
Středoškolské s maturitou	37.40	2 547 080	38.86	3 056 793 948	117 366.68
Vyšší odborné vzdělání, vysokoškolské Bc.	6.90	470 133	7.39	581 054 065	120 795.40
Vysokoškolské	15.03	1 023 396	13.26	1 042 986 351	99 837.48

Zdroj: NetMonitor – SPIR – Gemius & Mediaresearch, Listopad 2014

**Graf 3: Nejvyšší dokončené vzdělání dle RU(%)**



Zdroj: NetMonitor – SPIR – Gemius & Mediaresearch, Listopad 2014

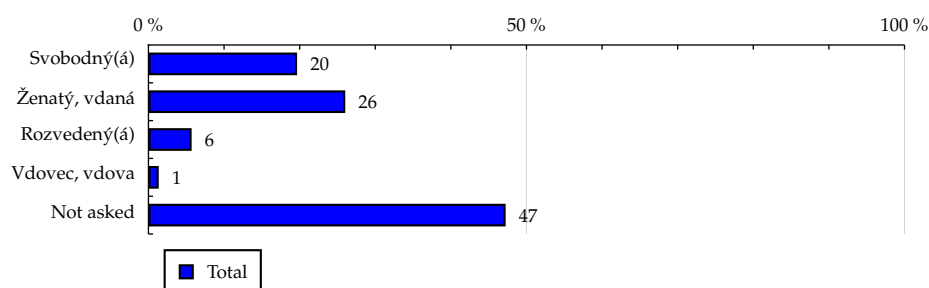
# TOTAL

**Tabulka 4: Rodinný stav**

	TOTAL				
	RU (%)	RU (počet)	PV (%)	PV (počet)	TRP (%)
Svobodný(á)	19.66	1 339 198	19.50	1 533 663 319	99 173.42
Ženatý, vdaná	26.03	1 773 062	26.27	2 065 921 614	118 208.75
Rozvedený(á)	5.71	388 564	5.41	425 486 185	68 416.13
Vdovec, vdova	1.36	92 598	1.10	86 759 177	65 726.18
Not asked	47.24	3 217 273	47.72	3 753 361 679	128 408.49

Zdroj: NetMonitor – SPIR – Gemius & Mediaresearch, Listopad 2014

**Graf 4: Rodinný stav dle RU(%)**



Zdroj: NetMonitor – SPIR – Gemius & Mediaresearch, Listopad 2014

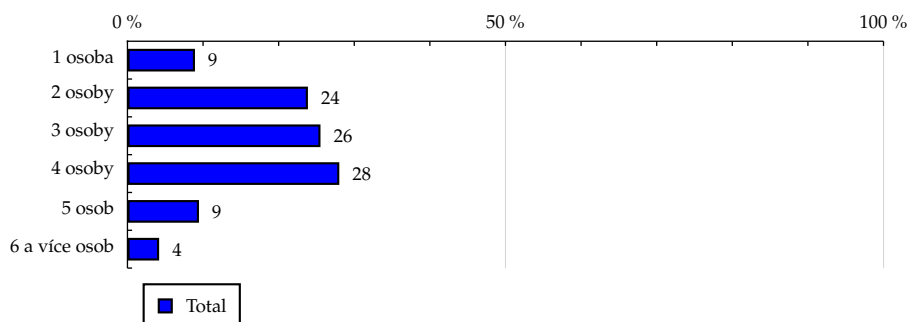
# TOTAL

**Tabulka 5: Počet osob v domácnosti**

	TOTAL				
	RU (%)	RU (počet)	PV (%)	PV (počet)	TRP (%)
1 osoba	8.93	608 413	10.04	789 911 709	88 577.71
2 osoby	23.87	1 625 373	25.24	1 984 804 941	107 017.28
3 osoby	25.53	1 739 065	26.06	2 049 302 284	122 935.49
4 osoby	28.02	1 908 169	25.99	2 044 137 525	118 417.08
5 osob	9.46	644 207	9.17	720 921 334	136 886.35
6 a více osob	4.19	285 467	3.51	276 114 182	90 603.19

Zdroj: NetMonitor – SPIR – Gemius & Mediaresearch, Listopad 2014

**Graf 5: Počet osob v domácnosti dle RU(%)**



Zdroj: NetMonitor – SPIR – Gemius & Mediaresearch, Listopad 2014

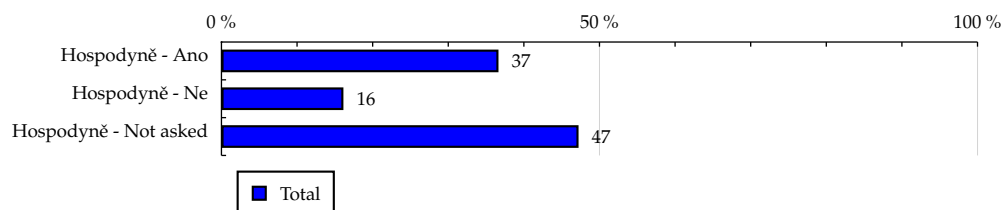
# TOTAL

**Tabulka 6: Hospodyně**

	TOTAL				
	RU (%)	RU (počet)	PV (%)	PV (počet)	TRP (%)
Hospodyně - Ano	36.64	2 495 452	36.98	2 908 176 002	97 819.85
Hospodyně - Ne	16.13	1 098 652	15.30	1 203 727 308	111 887.26
Hospodyně - Not asked	47.23	3 216 592	47.72	3 753 288 664	128 440.51

Zdroj: NetMonitor – SPIR – Gemius & Mediaresearch, Listopad 2014

**Graf 6: Hospodyně dle RU(%)**



Zdroj: NetMonitor – SPIR – Gemius & Mediaresearch, Listopad 2014

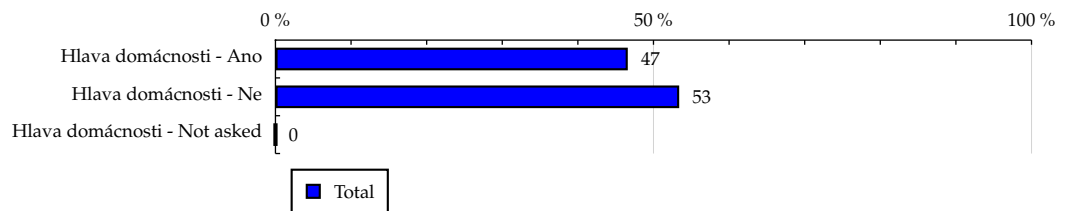
# TOTAL

**Tabulka 7: Hlava domácnosti**

	TOTAL				
	RU (%)	RU (počet)	PV (%)	PV (počet)	TRP (%)
Hlava domácnosti - Ano	46.60	3 174 047	47.60	3 743 515 070	104 684.90
Hlava domácnosti - Ne	53.40	3 636 649	52.40	4 121 676 905	121 402.63
Hlava domácnosti - Not asked	0.00	0	0.00	0	-

Zdroj: NetMonitor – SPIR – Gemius & Mediaresearch, Listopad 2014

**Graf 7: Hlava domácnosti dle RU(%)**



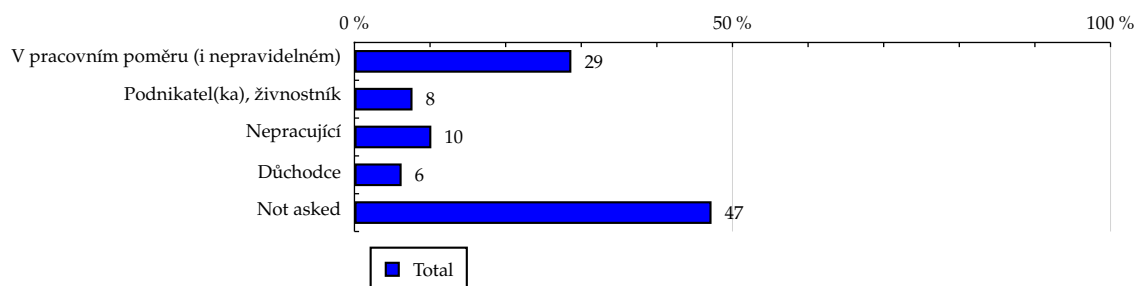
Zdroj: NetMonitor – SPIR – Gemius & Mediaresearch, Listopad 2014



**TOTAL**
**Tabulka 8: Ekonomická aktivita**

	TOTAL				
	RU (%)	RU (počet)	PV (%)	PV (počet)	TRP (%)
V pracovním poměru (i nepravidelném)	28.69	1 953 969	27.01	2 124 673 109	87 979.32
Podnikatel(ka), živnostník	7.68	523 033	7.03	552 862 804	90 820.06
Nepracující	10.17	692 370	11.06	869 699 685	125 144.07
Důchodce	6.24	424 731	7.18	564 667 713	171 029.41
Not asked	47.23	3 216 592	47.72	3 753 288 664	128 440.51

Zdroj: NetMonitor – SPIR – Gemius & Mediaresearch, Listopad 2014

**Graf 8: Ekonomická aktivita dle RU(%)**


Zdroj: NetMonitor – SPIR – Gemius & Mediaresearch, Listopad 2014

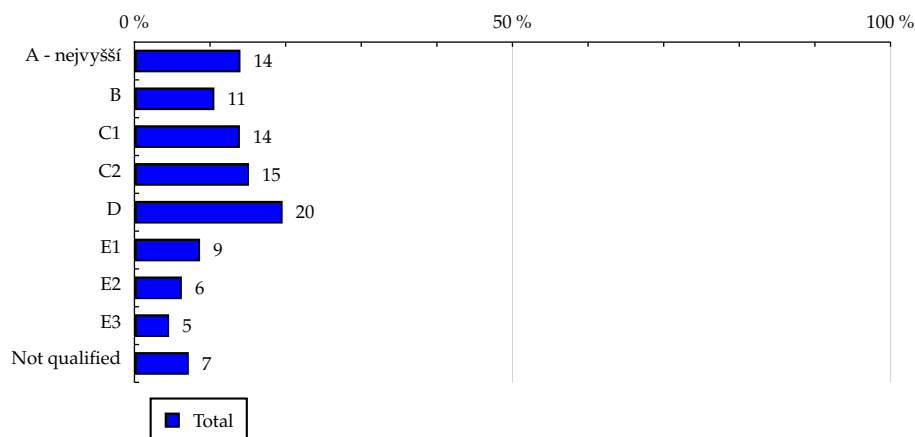
TOTAL

Tabulka 9: ABCDE národní socioekonomická klasifikace

	TOTAL				
	RU (%)	RU (počet)	PV (%)	PV (počet)	TRP (%)
A - nejvyšší	14.02	954 730	13.16	1 035 139 767	96 069.17
B	10.57	719 738	11.33	891 030 686	132 800.38
C1	13.95	949 884	14.59	1 147 406 070	113 399.61
C2	15.15	1 031 796	15.81	1 243 467 317	112 822.47
D	19.60	1 335 164	20.38	1 603 038 833	122 584.33
E1	8.68	591 410	10.20	802 391 669	136 228.26
E2	6.27	426 694	5.49	431 970 484	97 007.98
E3	4.58	311 637	5.42	426 300 080	145 031.31
Not qualified	7.19	489 639	3.62	284 447 068	60 178.43

Zdroj: NetMonitor – SPIR – Gemius & Mediaresearch, Listopad 2014

Graf 9: ABCDE národní socioekonomická klasifikace dle RU(%)



Zdroj: NetMonitor – SPIR – Gemius & Mediaresearch, Listopad 2014

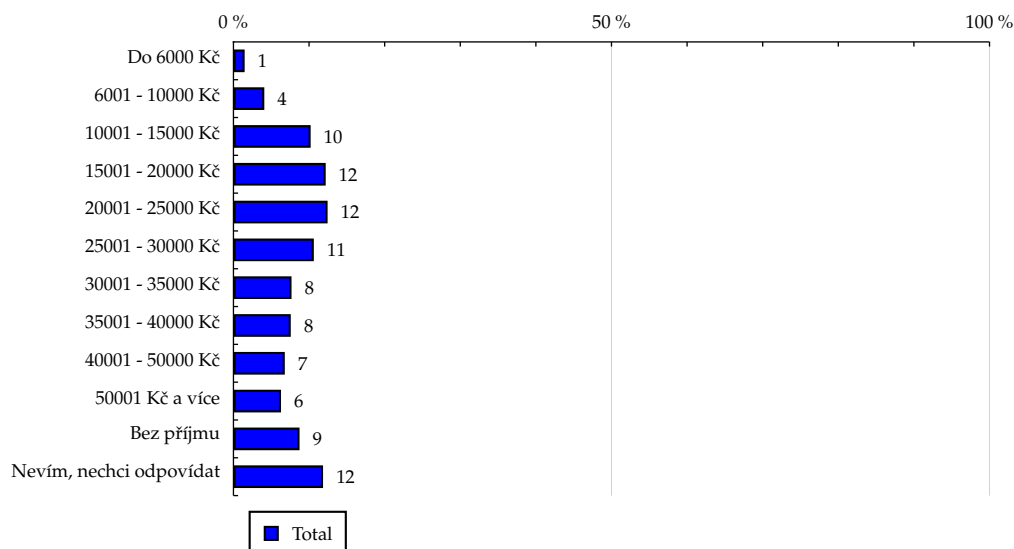
# TOTAL

Tabulka 10: Čistý příjem domácnosti

	TOTAL				
	RU (%)	RU (počet)	PV (%)	PV (počet)	TRP (%)
Do 6000 Kč	1.48	100 506	1.79	141 022 643	116 313.86
6001 - 10000 Kč	4.08	278 178	4.23	332 451 833	130 377.87
10001 - 15000 Kč	10.21	695 508	10.10	794 353 492	113 191.43
15001 - 20000 Kč	12.20	830 987	13.13	1 032 817 756	114 026.12
20001 - 25000 Kč	12.45	847 953	12.71	999 304 339	105 401.85
25001 - 30000 Kč	10.63	724 222	11.46	901 361 361	108 231.14
30001 - 35000 Kč	7.68	523 273	7.71	606 032 844	107 381.04
35001 - 40000 Kč	7.58	516 421	7.59	596 937 536	106 724.11
40001 - 50000 Kč	6.79	462 777	7.12	560 110 097	122 532.30
50001 Kč a více	6.29	428 351	5.85	460 285 542	101 529.99
Bez příjmu	8.74	595 411	5.91	464 924 443	75 470.62
Nevím, nechci odpovídat	11.85	807 102	12.40	975 590 087	175 420.22

Zdroj: NetMonitor – SPIR – Gemius & Mediaresearch, Listopad 2014

Graf 10: Čistý příjem domácnosti dle RU(%)



Zdroj: NetMonitor – SPIR – Gemius & Mediaresearch, Listopad 2014

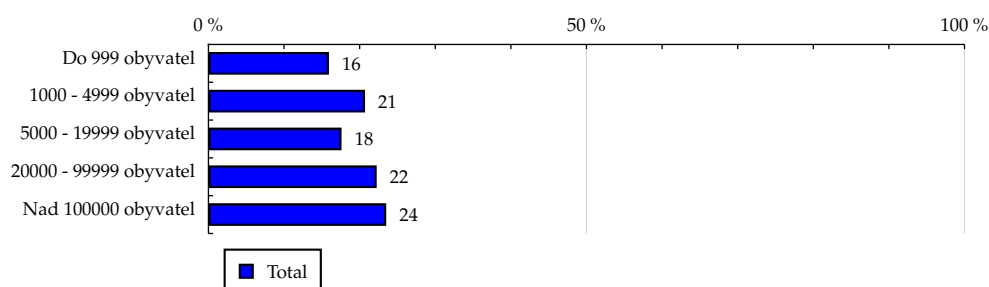
# TOTAL

**Tabulka 11: Velikost místa bydliště**

	TOTAL				
	RU (%)	RU (počet)	PV (%)	PV (počet)	TRP (%)
Do 999 obyvatel	15.94	1 085 413	14.21	1 117 972 944	100 184.84
1000 - 4999 obyvatel	20.71	1 410 224	20.57	1 617 659 271	112 478.65
5000 - 19999 obyvatel	17.60	1 198 573	18.03	1 417 711 226	115 665.99
20000 - 99999 obyvatel	22.25	1 515 604	22.89	1 800 587 460	116 310.28
Nad 100000 obyvatel	23.51	1 600 881	24.30	1 911 261 075	116 317.27

Zdroj: NetMonitor – SPIR – Gemius & Mediaresearch, Listopad 2014

**Graf 11: Velikost místa bydliště dle RU(%)**



Zdroj: NetMonitor – SPIR – Gemius & Mediaresearch, Listopad 2014

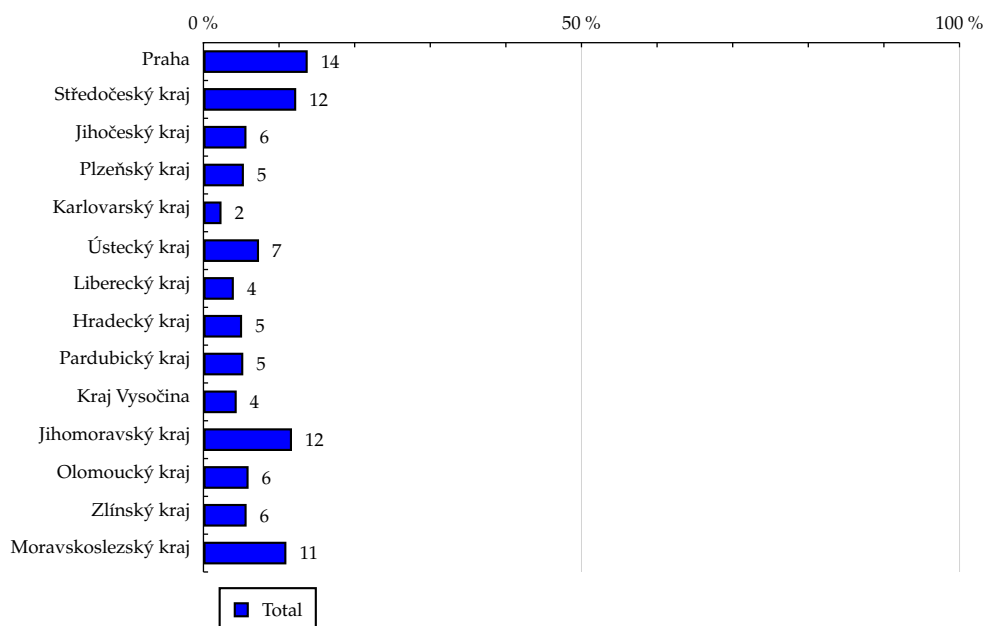
# TOTAL

Tabulka 12: Kraj

	TOTAL				
	RU (%)	RU (počet)	PV (%)	PV (počet)	TRP (%)
Praha	13.79	939 080	14.62	1 150 090 132	117 152.53
Středočeský kraj	12.27	835 340	10.73	843 972 588	98 372.59
Jihočeský kraj	5.69	387 190	4.51	354 741 286	90 548.78
Plzeňský kraj	5.35	364 539	5.42	426 408 467	114 227.36
Karlovarský kraj	2.39	162 888	2.25	176 650 422	105 327.33
Ústecký kraj	7.35	500 813	7.38	580 492 212	113 326.56
Liberecký kraj	4.02	274 063	3.69	289 840 387	104 308.25
Hradecký kraj	5.11	348 094	5.53	435 041 683	124 170.06
Pardubický kraj	5.27	359 132	4.80	377 597 172	102 782.49
Kraj Vysočina	4.40	299 944	5.17	407 005 660	132 724.43
Jihomoravský kraj	11.71	797 294	12.06	948 813 993	115 993.34
Olomoucký kraj	5.97	406 543	6.01	472 447 015	114 518.45
Zlínský kraj	5.71	388 656	6.81	535 587 437	135 669.31
Moravskoslezský kraj	10.97	747 115	11.02	866 503 520	114 192.71

Zdroj: NetMonitor – SPIR – Gemius & Mediaresearch, Listopad 2014

Graf 12: Kraj dle RU(%)

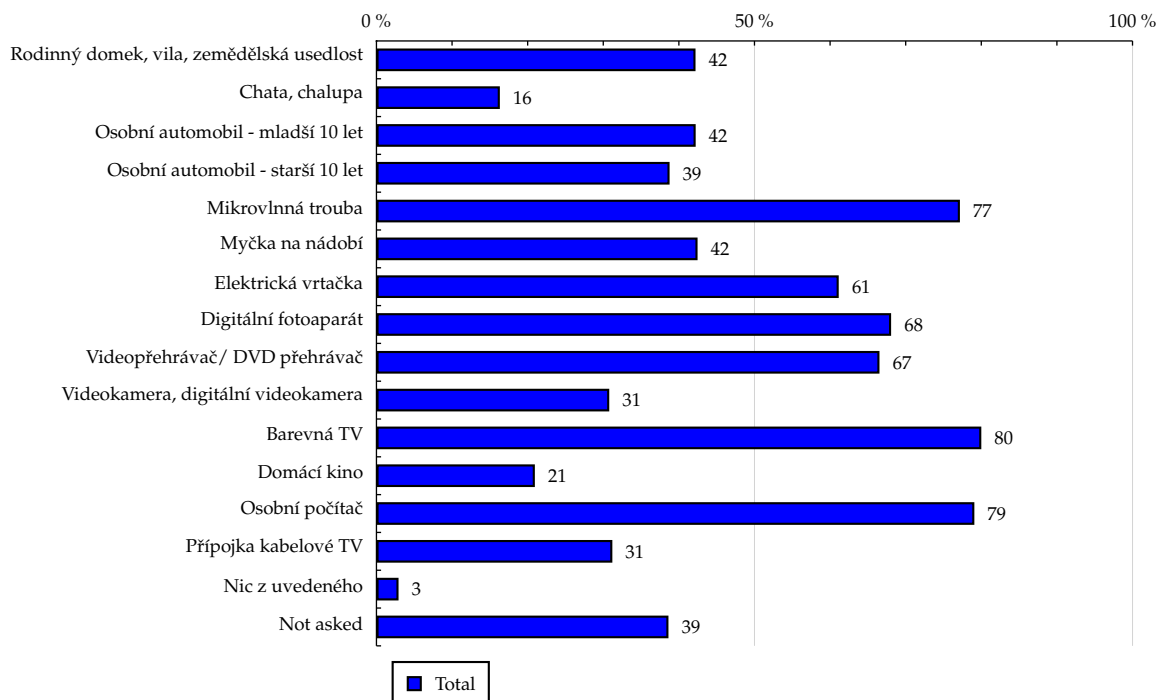


Zdroj: NetMonitor – SPIR – Gemius & Mediaresearch, Listopad 2014

**Tabulka 13: Vybavenost**

	TOTAL				
	RU (%)	RU (počet)	PV (%)	PV (počet)	TRP (%)
Rodinný domek, vila, zemědělská usedlost	42.20	2 874 147	43.69	3 436 413 174	125 072.59
Chata, chalupa	16.32	1 111 344	15.44	1 214 250 386	99 339.65
Osobní automobil - mladší 10 let	42.22	2 875 619	42.42	3 336 069 861	114 910.79
Osobní automobil - starší 10 let	38.77	2 640 569	38.53	3 030 071 807	112 245.68
Mikrovltná trouba	77.17	5 256 101	79.53	6 255 088 468	113 687.93
Myčka na nádobí	42.47	2 892 565	43.47	3 418 759 071	118 241.02
Elektrická vrtačka	61.14	4 163 818	62.12	4 886 043 863	109 460.07
Digitální fotoaparát	68.07	4 635 921	68.94	5 422 576 672	108 212.49
Videopřehrávač/ DVD přehrávač	66.53	4 531 369	66.55	5 234 251 166	105 602.74
Videokamera, digitální videokamera	30.79	2 097 255	30.12	2 368 745 104	101 955.11
Barevná TV	80.00	5 448 287	82.91	6 520 851 799	114 573.57
Domácí kino	20.95	1 426 834	20.17	1 586 225 054	92 156.18
Osobní počítač	79.08	5 386 195	81.16	6 383 152 968	110 980.76
Přípojka kabelové TV	31.20	2 125 184	32.21	2 533 423 077	106 073.30
Nic z uvedeného	2.92	199 110	3.15	247 518 941	180 625.61
Not asked	38.62	2 630 356	38.69	3 043 290 328	126 254.86

Zdroj: NetMonitor – SPIR – Gemius & Mediaresearch, Listopad 2014

**Graf 13: Vybavenost dle RU(%)**


Zdroj: NetMonitor – SPIR – Gemius & Mediaresearch, Listopad 2014

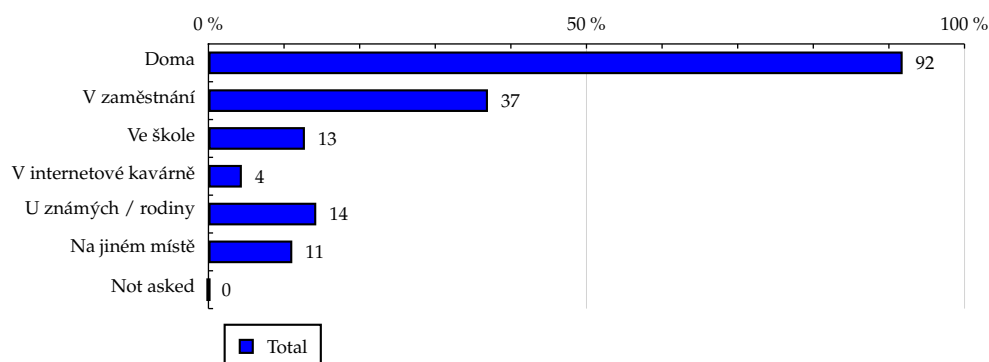
# TOTAL

**Tabulka 14: Všechna místa používání internetu**

	TOTAL				
	RU (%)	RU (počet)	PV (%)	PV (počet)	TRP (%)
Doma	91.82	6 253 523	93.20	7 330 731 506	111 481.19
V zaměstnání	36.97	2 518 074	34.75	2 733 368 066	104 392.81
Ve škole	12.76	869 372	11.84	931 352 058	108 506.14
V internetové kavárně	4.42	300 747	3.72	292 474 068	76 110.23
U známých / rodiny	14.26	970 883	12.51	983 706 593	83 781.50
Na jiném místě	11.09	755 394	9.78	769 042 153	86 595.70
Not asked	0.00	0	0.00	0	-

Zdroj: NetMonitor – SPIR – Gemius & Mediaresearch, Listopad 2014

**Graf 14: Všechna místa používání internetu dle RU(%)**



Zdroj: NetMonitor – SPIR – Gemius & Mediaresearch, Listopad 2014

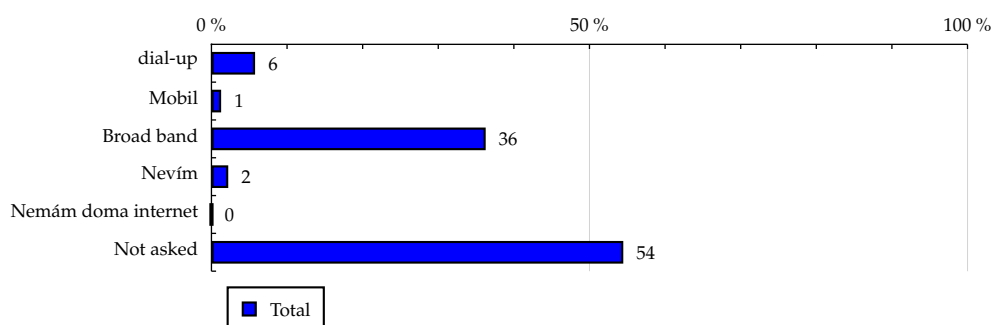
## TOTAL

Tabulka 15: Způsob připojení doma

	TOTAL				
	RU (%)	RU (počet)	PV (%)	PV (počet)	TRP (%)
dial-up	5.77	392 826	5.49	431 945 367	128 094.09
Mobil	1.28	87 065	1.49	117 345 410	96 773.62
Broad band	36.27	2 470 174	35.78	2 813 855 283	111 128.83
Nevím	2.22	151 104	3.38	265 871 267	258 179.32
Nemám doma internet	0.00	0	0.00	0	-
Not asked	54.47	3 709 526	53.86	4 236 174 647	109 249.63

Zdroj: NetMonitor – SPIR – Gemius & Mediaresearch, Listopad 2014

Graf 15: Způsob připojení doma dle RU(%)



Zdroj: NetMonitor – SPIR – Gemius & Mediaresearch, Listopad 2014



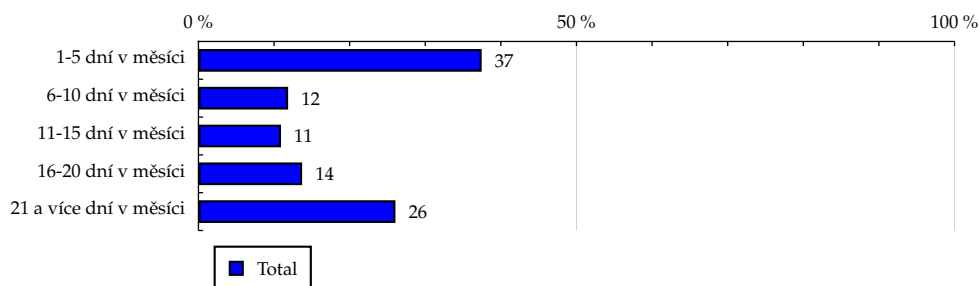
## TOTAL

**Tabulka 16: Měřená četnost užívání internetu (NetMonitor)**

	TOTAL				
	RU (%)	RU (počet)	PV (%)	PV (počet)	TRP (%)
1-5 dní v měsíci	37.46	2 551 063	13.81	1 086 328 437	65 036.14
6-10 dní v měsíci	11.86	807 601	3.31	260 032 389	27 503.73
11-15 dní v měsíci	10.92	743 882	6.26	492 194 516	58 697.17
16-20 dní v měsíci	13.71	934 059	16.46	1 294 935 064	122 799.41
21 a více dní v měsíci	26.05	1 774 088	60.16	4 731 701 568	192 173.96

Zdroj: NetMonitor – SPIR – Gemius & Mediaresearch, Listopad 2014

**Graf 16: Měřená četnost užívání internetu (NetMonitor) dle RU(%)**



Zdroj: NetMonitor – SPIR – Gemius & Mediaresearch, Listopad 2014

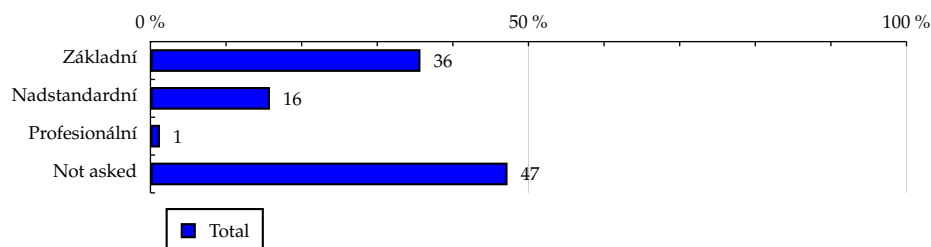
TOTAL

Tabulka 17: IT znalosti

	TOTAL				
	RU (%)	RU (počet)	PV (%)	PV (počet)	TRP (%)
Základní	35.71	2 431 917	36.91	2 903 338 505	125 625.17
Nadstandardní	15.81	1 076 691	14.28	1 123 125 507	70 104.90
Profesionální	1.26	85 495	1.09	85 439 298	62 982.89
Not asked	47.23	3 216 592	47.72	3 753 288 664	128 440.51

Zdroj: NetMonitor – SPIR – Gemius & Mediaresearch, Listopad 2014

Graf 17: IT znalosti dle RU(%)



Zdroj: NetMonitor – SPIR – Gemius & Mediaresearch, Listopad 2014

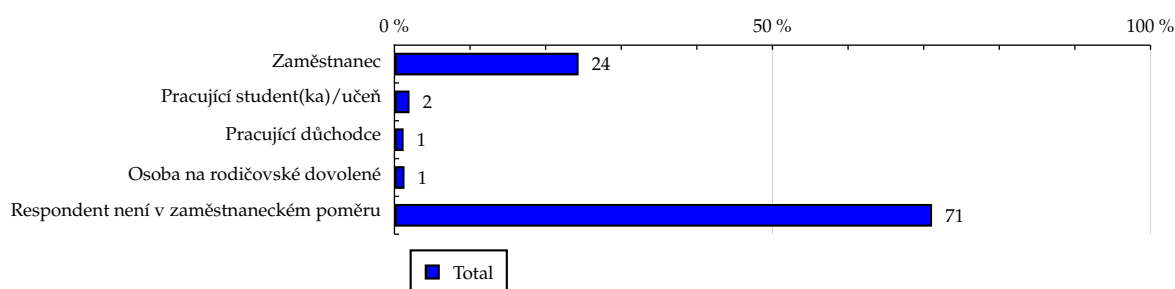
# TOTAL

**Tabulka 18: Ekonomicky aktivní jako**

	TOTAL				
	RU (%)	RU (počet)	PV (%)	PV (počet)	TRP (%)
Zaměstnanec	24.36	1 659 234	22.78	1 791 861 259	90 796.08
Pracující student(ka)/učeň	1.99	135 510	1.76	138 171 255	72 889.49
Pracující důchodce	1.21	82 643	1.11	87 312 638	43 880.88
Osoba na rodičovské dovolené	1.33	90 395	1.44	113 173 707	111 872.52
Respondent není v zaměstnaneckém poměru	71.11	4 842 912	72.91	5 734 673 116	127 215.88

Zdroj: NetMonitor – SPIR – Gemius & Mediaresearch, Listopad 2014

**Graf 18: Ekonomicky aktivní jako dle RU(%)**



Zdroj: NetMonitor – SPIR – Gemius & Mediaresearch, Listopad 2014

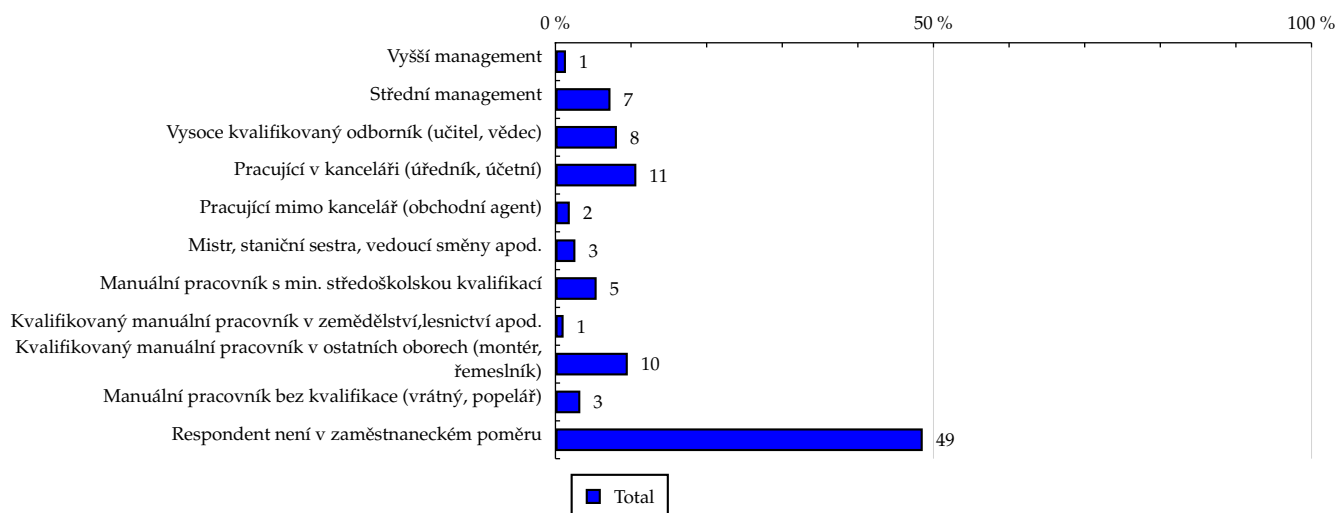
# TOTAL

Tabulka 19: Charakteristika zaměstnání

	TOTAL				
	RU (%)	RU (počet)	PV (%)	PV (počet)	TRP (%)
Vyšší management	1.39	94 505	1.14	89 358 432	80 570.15
Střední management	7.28	495 909	6.00	471 824 869	85 911.40
Vysoce kvalifikovaný odborník (učitel, vědec)	8.13	553 454	7.75	609 617 111	99 657.92
Pracující v kanceláři (úředník, účetní)	10.70	728 449	10.65	837 558 226	125 048.24
Pracující mimo kancelář (obchodní agent)	1.90	129 221	2.08	163 879 010	137 001.52
Mistr, staniční sestra, vedoucí směny apod.	2.64	180 020	2.90	227 827 878	109 239.62
Manuální pracovník s min. středoškolskou kvalifikací	5.45	371 303	5.88	462 263 671	104 427.95
Kvalifikovaný manuální pracovník v zemědělství, lesnictví apod.	1.08	73 397	1.18	92 806 648	111 440.48
Kvalifikovaný manuální pracovník v ostatních oborech (montér, řemeslník)	9.57	651 670	10.14	797 231 598	105 010.06
Manuální pracovník bez kvalifikace (vrátný, popelář)	3.29	224 124	3.38	265 502 094	90 739.56
Respondent není v zaměstnaneckém poměru	48.58	3 308 639	48.92	3 847 322 437	123 172.86

Zdroj: NetMonitor – SPIR – Gemius & Mediaresearch, Listopad 2014

Graf 19: Charakteristika zaměstnání dle RU(%)



Zdroj: NetMonitor – SPIR – Gemius & Mediaresearch, Listopad 2014

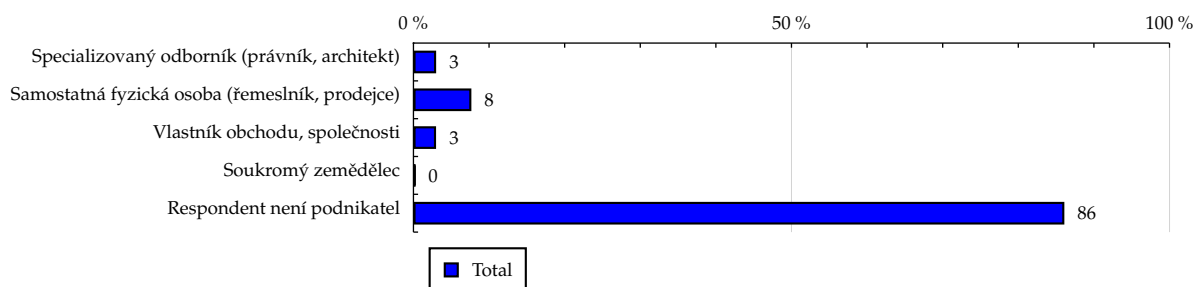
# TOTAL

**Tabulka 20: Podnikatelská činnost**

	TOTAL				
	RU (%)	RU (počet)	PV (%)	PV (počet)	TRP (%)
Specializovaný odborník (právník, architekt)	3.00	204 618	2.37	186 186 006	72 918.20
Samostatná fyzická osoba (řemeslník, prodejce)	7.66	521 776	7.88	619 524 922	104 838.42
Vlastník obchodu, společnosti	2.99	203 936	2.64	207 561 150	96 564.42
Soukromý zemědělec	0.25	17 019	0.26	20 678 338	69 156.62
Respondent není podnikatel	86.09	5 863 345	86.85	6 831 241 559	116 179.24

Zdroj: NetMonitor – SPIR – Gemius & Mediaresearch, Listopad 2014

**Graf 20: Podnikatelská činnost dle RU(%)**



Zdroj: NetMonitor – SPIR – Gemius & Mediaresearch, Listopad 2014

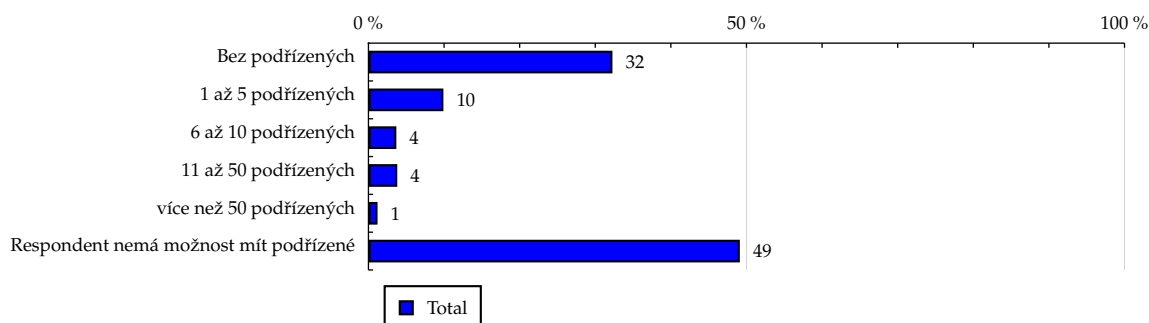
## TOTAL

Tabulka 21: Počet podřízených

	TOTAL				
	RU (%)	RU (počet)	PV (%)	PV (počet)	TRP (%)
Bez podřízených	32.27	2 197 854	34.07	2 679 971 982	103 585.13
1 až 5 podřízených	9.91	674 997	9.64	758 314 138	91 374.65
6 až 10 podřízených	3.69	251 157	3.10	244 184 738	92 705.73
11 až 50 podřízených	3.81	259 212	3.14	246 855 837	90 857.78
více než 50 podřízených	1.20	81 919	1.12	88 342 088	87 576.52
Respondent nemá možnost mít podřízené	49.12	3 345 555	48.92	3 847 523 192	131 856.97

Zdroj: NetMonitor – SPIR – Gemius & Mediaresearch, Listopad 2014

Graf 21: Počet podřízených dle RU(%)



Zdroj: NetMonitor – SPIR – Gemius & Mediaresearch, Listopad 2014

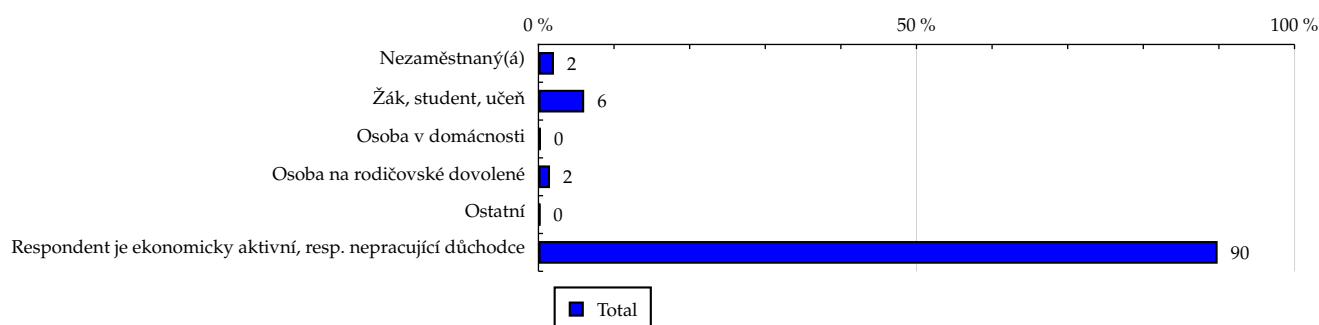
# TOTAL

Tabulka 22: Ekonomicky neaktivní jako

	TOTAL				
	RU (%)	RU (počet)	PV (%)	PV (počet)	TRP (%)
Nezaměstnaný(á)	2.05	139 417	2.35	185 016 036	107 296.45
Žák, student, učeň	6.05	411 959	6.26	492 733 302	117 388.91
Osoba v domácnosti	0.31	21 222	0.21	16 456 649	96 741.25
Osoba na rodičovské dovolené	1.53	103 956	1.96	154 118 671	222 061.76
Ostatní	0.23	15 896	0.27	21 465 007	130 613.57
Respondent je ekonomicky aktivní, resp. nepracující důchodce	89.83	6 118 243	88.94	6 995 402 309	111 462.69

Zdroj: NetMonitor – SPIR – Gemius & Mediaresearch, Listopad 2014

Graf 22: Ekonomicky neaktivní jako dle RU(%)



Zdroj: NetMonitor – SPIR – Gemius & Mediaresearch, Listopad 2014

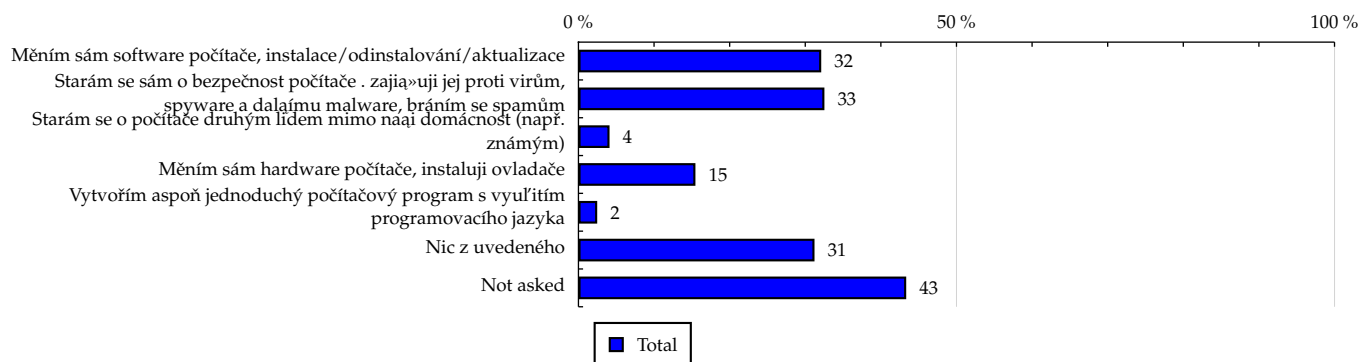
TOTAL

Tabulka 23: Činnost respondenta na počítači

	TOTAL				
	RU (%)	RU (počet)	PV (%)	PV (počet)	TRP (%)
Měním sám software počítače, instalace/odinstalování/aktualizace	32.11	2 187 032	31.98	2 515 253 843	90 987.09
Starám se sám o bezpečnost počítače . zajišťuji jej proti virům, spyware a dalším malware, bráním se spamům	32.53	2 215 298	31.57	2 483 411 157	74 171.62
Starám se o počítače druhým lidem mimo naši domácnost (např. známým)	4.11	279 836	3.73	293 707 614	65 996.67
Měním sám hardware počítače, instaluji ovladače	15.47	1 053 628	15.36	1 207 994 925	85 940.41
Vytvořím aspoň jednoduchý počítačový program s využitím programovacího jazyka	2.48	169 051	2.18	171 333 404	83 062.61
Nic z uvedeného	31.22	2 126 347	34.35	2 701 674 937	236 259.50
Not asked	43.35	2 952 519	41.15	3 236 726 018	96 016.00

Zdroj: NetMonitor – SPIR – Gemius & Mediaresearch, Listopad 2014

Graf 23: Činnost respondenta na počítači dle RU(%)



Zdroj: NetMonitor – SPIR – Gemius & Mediaresearch, Listopad 2014



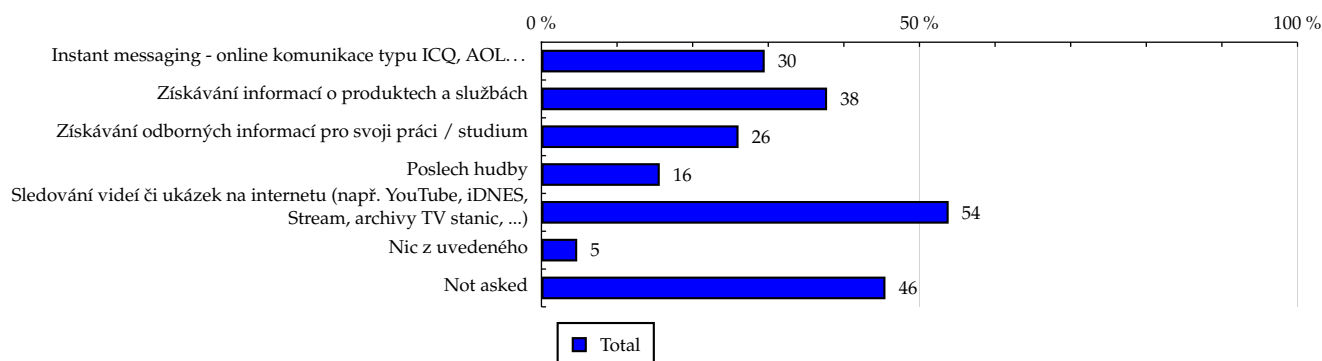
TOTAL

Tabulka 24: Pravidelné aktivity na internetu

	TOTAL				
	RU (%)	RU (počet)	PV (%)	PV (počet)	TRP (%)
Instant messaging - online komunikace typu ICQ, AOL...	29.53	2 010 941	27.55	2 166 544 971	78 778.92
Získávání informací o produktech a službách	37.78	2 573 417	36.95	2 906 082 053	101 154.75
Získávání odborných informací pro svoji práci / studium	26.07	1 775 559	26.39	2 075 702 251	104 578.15
Poslech hudby	15.65	1 065 752	15.39	1 210 360 212	91 953.89
Sledování videí či ukázek na internetu (např. YouTube, iDNES, Stream, archivy TV stanic, ...)	53.86	3 668 192	57.41	4 515 258 201	120 840.33
Nic z uvedeného	4.73	322 180	4.72	370 956 808	193 715.37
Not asked	45.50	3 099 070	45.09	3 546 039 330	119 979.56

Zdroj: NetMonitor – SPIR – Gemius & Mediaresearch, Listopad 2014

Graf 24: Pravidelné aktivity na internetu dle RU(%)



Zdroj: NetMonitor – SPIR – Gemius & Mediaresearch, Listopad 2014

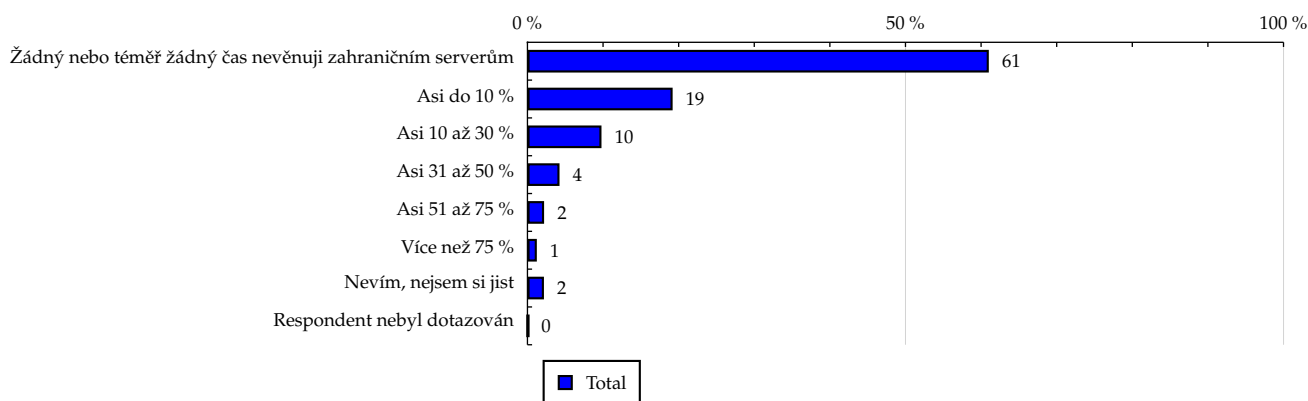
## TOTAL

Tabulka 25: Čas trávený na zahraničních serverech v cizích jazycích vyjma slovenštiny

	TOTAL				
	RU (%)	RU (počet)	PV (%)	PV (počet)	TRP (%)
Žádný nebo téměř žádný čas nevěnuji zahraničním serverům	61.02	4 155 914	65.31	5 136 705 018	190 741.21
Asi do 10 %	19.20	1 307 460	18.73	1 472 826 909	77 618.22
Asi 10 až 30 %	9.79	667 026	9.26	728 207 208	68 875.80
Asi 31 až 50 %	4.24	288 953	3.24	254 956 265	47 734.08
Asi 51 až 75 %	2.20	149 857	1.46	114 879 768	52 474.22
Více než 75 %	1.24	84 514	0.79	61 859 787	52 455.22
Nevím, nejsem si jist	2.18	148 564	1.17	91 643 776	22 784.26
Respondent nebyl dotazován	0.12	8 406	0.05	4 113 245	8 225.19

Zdroj: NetMonitor – SPIR – Gemius & Mediaresearch, Listopad 2014

Graf 25: Čas trávený na zahraničních serverech v cizích jazycích vyjma slovenštiny dle RU(%)



Zdroj: NetMonitor – SPIR – Gemius & Mediaresearch, Listopad 2014

## LEGENDA

Níže uváděný pojem "cílová skupina" (daná cílová skupina, vybraná cílová skupina, vybraná CS) je zde používán ve smyslu cílová skupina uvedená v řádku tabulky (resp. sloupci grafu) daného socio-demografického ukazatele, tj. např. cílová skupina "ženy", "Liberecký kraj", "Důchodce" apod. Cílová skupina Všichni je definována jako Osoby ve věku 10+ let, které alespoň jednou v posledním měsíci navštívily internet.

## MÉDIUM:

**RU(počet)** – počet návštěvníků (reálných uživatelů) vybraného média z příslušné cílové skupiny

**RU(%)** – složení návštěvníků

Informace o profilu návštěvníků vybraného média – v podobě procentuálního rozložení uživatelů internetu (dle Reache) mezi jednotlivé cílové skupiny.

$RU(\%) = RU(\text{počet})(\text{médium})(\text{vybraná CS}) / RU(\text{počet})(\text{médium})(\text{CS všichni}) * 100$

**Reach(%)** – poměr počtu návštěvníků média z příslušné cílové skupiny ku velikosti této cílové skupiny

$Reach(\%)(\text{CS}) = RU(\text{počet})(\text{médium})(\text{CS}) / \text{velikost CS}(\text{počet}) * 100$

**PV(počet)** – počet zobrazení (page views) generovaných na médiu uživateli z příslušné cílové skupiny

**PV(%)** – složení zobrazení (page views)

Informace o profilu návštěvníků vybraného média – v podobě procentuálního rozložení uživatelů internetu (dle zobrazení (page views)) mezi jednotlivé cílové skupiny.

$PV(\%) = PV(\text{počet})(\text{médium})(\text{vybraná CS}) / PV(\text{počet})(\text{médium})(\text{CS všichni}) * 100$

**TRP(%)** – Target Rating Points

Hrubý zásah dané cílové skupiny na vybraném médiu.

$TRP(\%) = PV(\text{počet})(\text{médium}) / \text{velikost CS}(\text{počet}) * 100$

(obdobně je definován ukazatel GRP(%) Gross Rating Points, pouze jako cílová skupina je brána celá populace, cílová skupina "Všichni")

**Afinita(%)** – afinita reache

Koeficient vyjadřující vztah návštěvnosti vybraného média k návštěvnosti všech měřených médií.

$Afinita(\%) = Reach(\%)(\text{médium})(\text{vybraná CS}) / Reach(\%)(\text{médium})(\text{CS všichni})$

## TOTAL:

**Total RU(počet)** – počet návštěvníků (reálných uživatelů) všech měřených médií z příslušné cílové skupiny

**Total RU(%)** – složení návštěvníků, tj. informace o profilu Reache celkem pro všechna měřená média

Informace o profilu návštěvníků všech měřených médií – v podobě procentuálního rozložení uživatelů internetu (dle Reache) mezi jednotlivé cílové skupiny.

$RU(\%) = RU(\text{počet})(\text{všechna média})(\text{vybraná CS}) / RU(\text{počet})(\text{všechna média})(\text{CS všichni}) * 100$

**Total PV(počet)** – počet zobrazení (page views) generovaných na všech měřených médiích uživateli z příslušné cílové skupiny

**Total PV(%)** – složení zobrazení, tj. informace o profilu zobrazení (page views) celkem pro všechna měřená média

Informace o profilu návštěvníků všech měřených médií – v podobě procentuálního rozložení uživatelů internetu (dle zobrazení (page views)) mezi jednotlivé cílové skupiny.

$PV(\%) = PV(\text{počet})(\text{všechna média})(\text{vybraná CS}) / PV(\text{počet})(\text{všechna média})(\text{CS všichni}) * 100$

## Otázka IT znalosti

**Základní** – osoby, které deklarují základní znalosti práce s počítačem a internetem. (např. psaní základních textů, ukládání souborů, elektronická pošta, prohlížení www stránek apod.)

**Nadstandardní** – osoby, které deklarují užívání počítače a internetu na nadstandardní úrovni. (např. využívání matematických funkcí v tabulkovém procesoru, tvorba grafických prezentací, práce s vyhledávači, databáze na uživatelské úrovni apod.)

**Profesionální** – osoby, které se profesionálně věnují IT, technologiím apod. (např. programátorská nebo administrátorská činnost)

## ABCDE klasifikace

ABCDE klasifikace umožňuje posuzování sociálního a ekonomického postavení jednotlivců ve společnosti. Obvykle je počítána pro přednostu domácnosti (hlavu domácnosti), vzhledem ke specifiku internetového dotazování byla přijata metoda přímého výpočtu přímo pro jednotlivé respondenty. Na aktualizaci ABCDE klasifikace pracovala v posledním roce metodická komise se zástupci výzkumných agentur, reklamních agentur a odborné veřejnosti. Výsledkem je navržení škály A,B,C1,C2,D,E1,E2,E3. Tato škála odpovídá mezinárodnímu standardu potvrzeného sdružením ESOMAR a i algoritmus zařazení jednotlivce odpovídá mezinárodním zvyklostem. ABCDE klasifikace rozčleňuje jednotlivce domácnosti do sociálních kategorií na základě ekonomického postavení (ekonomicky aktivní x neaktivní jednotlivce). Pro ekonomicky aktivní potom rozlišuje podnikatele a zaměstnance. Pozice v zaměstnání potom slouží k další diferenciaci (včetně případného počtu podřízených osob pro vedoucí zaměstnance). Pro všechny vzniklé třídy má na závěrečné zařazení vliv vzdělání zkoumané osoby. Pro ekonomicky neaktivní osoby se na základě standardu ESOMAR nepostupuje dle jejich posledního zaměstnání, ale na základě stupně ekonomické síly měřené prostřednictvím vybavenosti domácnosti, vliv vzdělání se projevuje i zde. Vzhledem k tomu, že mezinárodní postup odpovídá evropským stupňům, vychází při jeho použití horší sociální struktura obyvatel ČR než bylo zvykem pro stávající klasifikaci ABCD, nicméně tato struktura umožňuje provádět srovnání v rámci Evropy. Přesto se komise rozhodla, že pro použití v rámci ČR bude použita upravená škála, která zohlední specifika ČR. Tato upravená škála vzniká z evropského standardu posunutím o jednu nebo dvě třídy výše či níže na základě indexu životního minima domácnosti, ve které zkoumaná osoba žije.

A – Skupina s nejvyšším sociálním statusem ve společnosti daným vysoce prestižním zaměstnáním a zároveň nejvyššími příjmy.

B – Skupina s nadprůměrnými příjmy, obvykle vyšší management a skupina vyšších profesionálů s minimálně středoškolským vzděláním.

C1, C2 – Skupina s průměrným životním standardem a průměrnými příjmy. Jde o skupinu např. malých podnikatelů a živnostníků, techniků, úředníků a nižších odborníků.

D – Skupina s průměrným až mírně podprůměrným životním standardem. Patří sem např. skupina kvalifikovaných manuálních pracovníků.

E1, E2, E3 – Skupina charakterizována podprůměrným životním standardem, kde se nacházejí především neaktivní jednotlivci, tzn. nezaměstnaní, důchodci nebo nekvalifikovaní dělníci apod.

### Otázky k ekonomické aktivitě a k zaměstnání:

Tyto otázky (ot.18, 19, 20, 21 a 22) jsou (mimo jiných) použity především ke stanovení ABCDE klasifikace. Na základě odpovědi respondenta na otázku 8 (Ekonomická aktivita) je dále dotazován skupinou specifických otázek. Otázka 8 je tedy použita jako filtr pro kladení dalších otázek. Tedy výše uvedených pět otázek není položeno každému respondentovi. Proto pro možnost tvorby cílových skupin v rámci celé populace je doplněna segmentace jednotlivých odpovědí na tuto otázku o skupinu respondentů, kterým tato příslušná otázka nebyla položena. Tedy například u otázky č. 20 "Podnikatelská činnost" je tato skupina označena "Respondent není podnikatel".