

SPIR NetMonitor

Výzkum sociodemografie návštěvníků internetu v České Republice

Název média:

TOTAL

Měsíc:

Listopad 2014

Základní informace	
Velikost internetové populace ČR	6 971 031
Počet respondentů	
Total (za všechna měřená média)	N = 7 400
RU(počet)	3 673 409
Reach(%)	52.70
Zahájená přehrání(počet) (od návštěvníků z ČR)	145 162 805
Zahájená přehrání(počet) (od všech návštěvníků)	160 762 697

**Zdroj: NetMonitor – SPIR – Gemius & Mediaresearch
Listopad 2014**

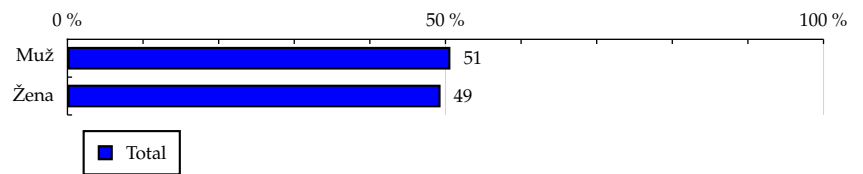
TOTAL

Tabulka 1: Pohlaví

	TOTAL			
	RU (%)	RU (počet)	Zahájená přehrání (%)	Zahájená přehrání (počet)
Muž	50,65	1 860 754	50,09	72 716 605
Žena	49,35	1 812 654	49,91	72 446 200

Zdroj: NetMonitor – SPIR – Gemius & Mediaresearch, Listopad 2014

Graf 1: Pohlaví dle RU(%)



Zdroj: NetMonitor – SPIR – Gemius & Mediaresearch, Listopad 2014

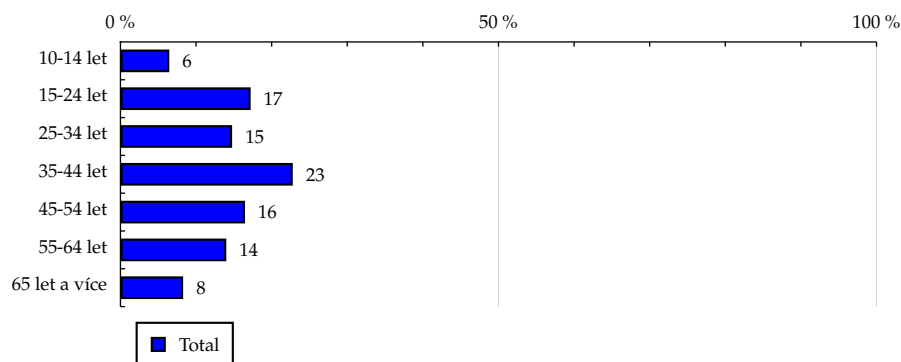
TOTAL

Tabulka 2: Věk

	TOTAL			
	RU (%)	RU (počet)	Zahájená přehrání (%)	Zahájená přehrání (počet)
10-14 let	6.46	237 241	4.11	5 965 407
15-24 let	17.22	632 742	26.01	37 751 516
25-34 let	14.77	542 408	16.88	24 508 981
35-44 let	22.79	837 005	21.31	30 928 198
45-54 let	16.47	605 089	13.60	19 742 772
55-64 let	14.00	514 306	11.60	16 838 431
65 let a více	8.29	304 614	6.49	9 427 500

Zdroj: NetMonitor – SPIR – Gemius & Mediaresearch, Listopad 2014

Graf 2: Věk dle RU(%)



Zdroj: NetMonitor – SPIR – Gemius & Mediaresearch, Listopad 2014

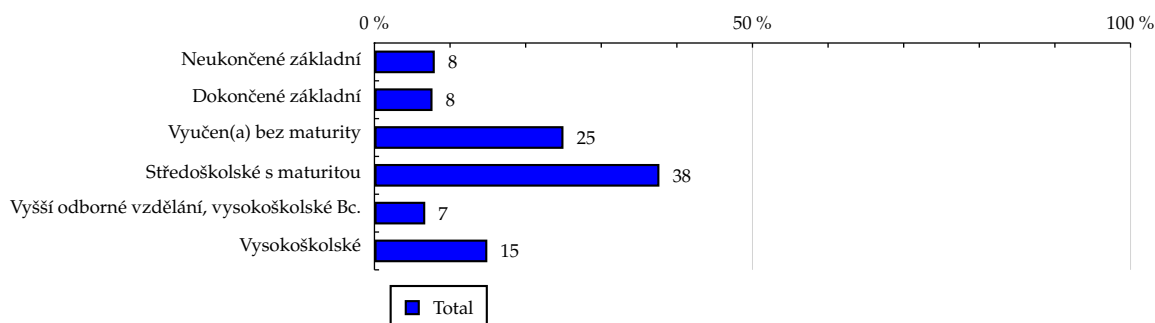
TOTAL

Tabulka 3: Nejvyšší dokončené vzdělání

	TOTAL			
	RU (%)	RU (počet)	Zahájená přehrání (%)	Zahájená přehrání (počet)
Neukončené základní	7.98	293 038	5.62	8 164 698
Dokončené základní	7.68	282 171	8.94	12 976 866
Vyučen(a) bez maturity	25.00	918 341	24.13	35 025 526
Středoškolské s maturitou	37.69	1 384 553	40.86	59 307 609
Vyšší odborné vzdělání, vysokoškolské Bc.	6.72	246 945	8.58	12 452 311
Vysokoškolské	14.93	548 358	11.87	17 235 796

Zdroj: NetMonitor – SPIR – Gemius & Mediaresearch, Listopad 2014

Graf 3: Nejvyšší dokončené vzdělání dle RU(%)



Zdroj: NetMonitor – SPIR – Gemius & Mediaresearch, Listopad 2014

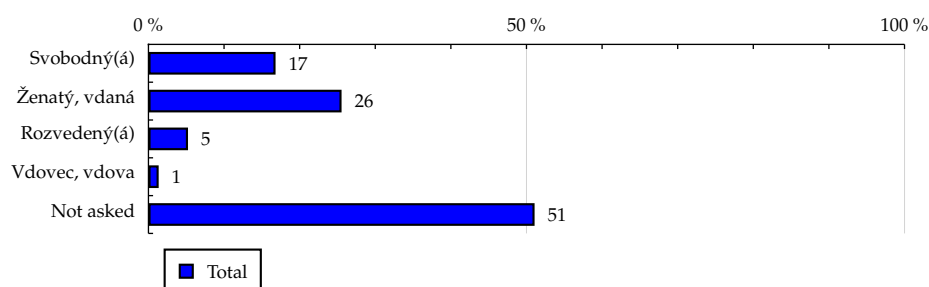
TOTAL

Tabulka 4: Rodinný stav

	TOTAL			
	RU (%)	RU (počet)	Zahájená přehráni (%)	Zahájená přehráni (počet)
Svobodný(á)	16.81	617 362	22.18	32 190 054
Ženatý, vdaná	25.54	938 319	21.42	31 099 427
Rozvedený(á)	5.23	192 212	5.25	7 622 787
Vdovec, vdova	1.35	49 413	0.90	1 303 198
Not asked	51.07	1 876 100	50.25	72 947 339

Zdroj: NetMonitor – SPIR – Gemius & Mediaresearch, Listopad 2014

Graf 4: Rodinný stav dle RU(%)



Zdroj: NetMonitor – SPIR – Gemius & Mediaresearch, Listopad 2014

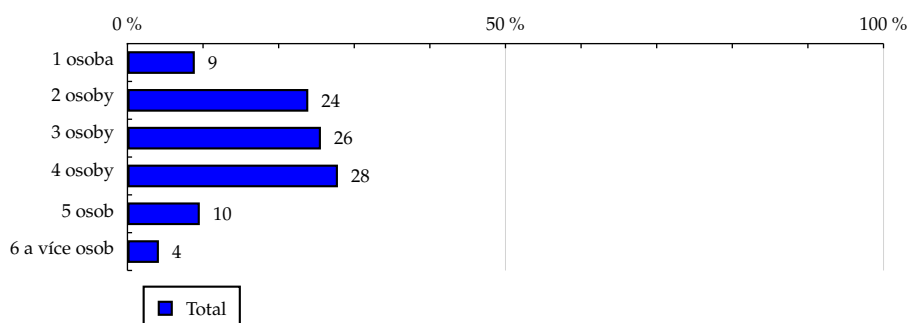
TOTAL

Tabulka 5: Počet osob v domácnosti

	TOTAL			
	RU (%)	RU (počet)	Zahájená přehrání (%)	Zahájená přehrání (počet)
1 osoba	8.91	327 374	8.78	12 744 521
2 osoby	23.92	878 799	23.04	33 443 322
3 osoby	25.59	940 197	25.79	37 430 455
4 osoby	27.84	1 022 709	27.64	40 124 873
5 osob	9.57	351 641	11.16	16 199 263
6 a více osob	4.16	152 687	3.60	5 220 371

Zdroj: NetMonitor – SPIR – Gemius & Mediaresearch, Listopad 2014

Graf 5: Počet osob v domácnosti dle RU(%)



Zdroj: NetMonitor – SPIR – Gemius & Mediaresearch, Listopad 2014

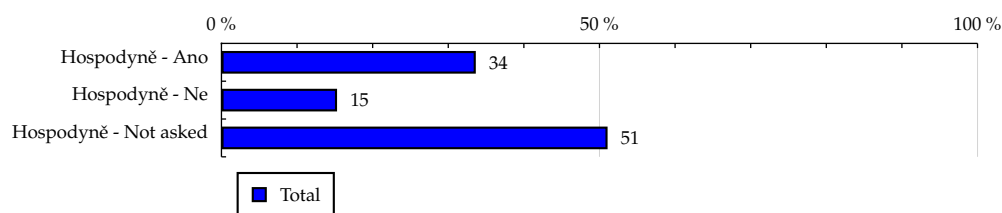
TOTAL

Tabulka 6: Hospodyně

	TOTAL			
	RU (%)	RU (počet)	Zahájená přehrání (%)	Zahájená přehrání (počet)
Hospodyně - Ano	33.64	1 235 780	35.61	51 693 807
Hospodyně - Ne	15.29	561 528	14.14	20 521 659
Hospodyně - Not asked	51.07	1 876 100	50.25	72 947 339

Zdroj: NetMonitor – SPIR – Gemius & Mediaresearch, Listopad 2014

Graf 6: Hospodyně dle RU(%)



Zdroj: NetMonitor – SPIR – Gemius & Mediaresearch, Listopad 2014

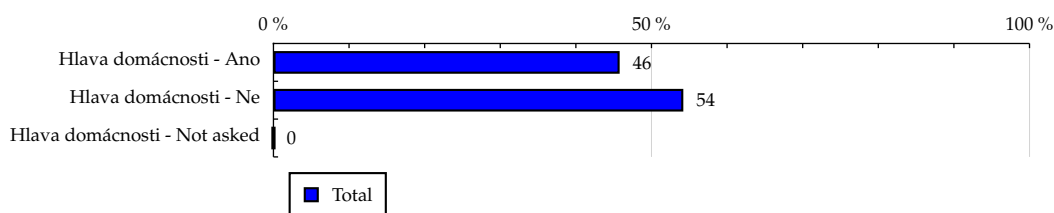
TOTAL

Tabulka 7: Hlava domácnosti

	TOTAL			
	RU (%)	RU (počet)	Zahájená přehrání (%)	Zahájená přehrání (počet)
Hlava domácnosti - Ano	45.79	1 682 152	38.73	56 220 190
Hlava domácnosti - Ne	54.21	1 991 256	61.27	88 942 615
Hlava domácnosti - Not asked	0.00	0	0.00	0

Zdroj: NetMonitor – SPIR – Gemius & Mediaresearch, Listopad 2014

Graf 7: Hlava domácnosti dle RU(%)



Zdroj: NetMonitor – SPIR – Gemius & Mediaresearch, Listopad 2014

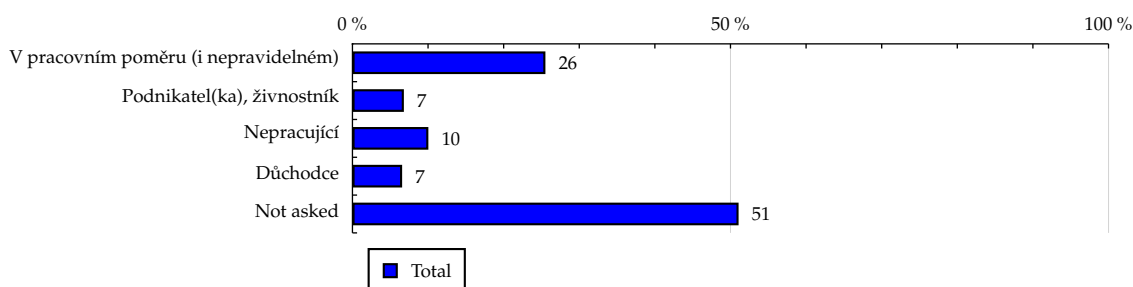
TOTAL

Tabulka 8: Ekonomická aktivita

	TOTAL			
	RU (%)	RU (počet)	Zahájená přehrání (%)	Zahájená přehrání (počet)
V pracovním poměru (i nepravidelném)	25.52	937 395	29.43	42 722 764
Podnikatel(ka), živnostník	6.80	249 735	5.35	7 770 929
Nepracující	10.04	368 902	8.55	12 417 825
Důchodce	6.57	241 275	6.41	9 303 949
Not asked	51.07	1 876 100	50.25	72 947 339

Zdroj: NetMonitor – SPIR – Gemius & Mediaresearch, Listopad 2014

Graf 8: Ekonomická aktivita dle RU(%)



Zdroj: NetMonitor – SPIR – Gemius & Mediaresearch, Listopad 2014

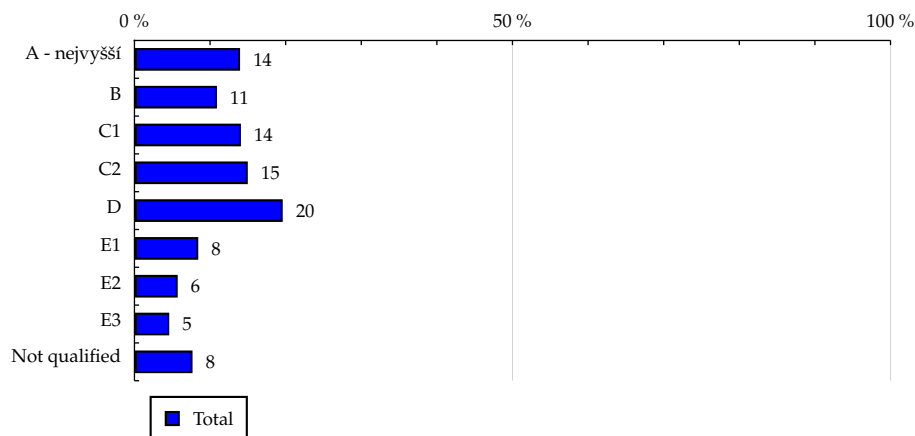
TOTAL

Tabulka 9: ABCDE národní socioekonomická klasifikace

	TOTAL			
	RU (%)	RU (počet)	Zahájená přehrání (%)	Zahájená přehrání (počet)
A - nejvyšší	13.97	513 128	13.62	19 777 847
B	10.91	400 920	9.35	13 575 368
C1	14.08	517 149	16.87	24 484 910
C2	14.99	550 655	14.84	21 537 239
D	19.61	720 451	21.03	30 528 386
E1	8.44	309 867	8.46	12 276 601
E2	5.72	210 276	5.53	8 026 645
E3	4.60	168 916	4.44	6 452 459
Not qualified	7.68	282 043	5.86	8 503 351

Zdroj: NetMonitor – SPIR – Gemius & Mediaresearch, Listopad 2014

Graf 9: ABCDE národní socioekonomická klasifikace dle RU(%)



Zdroj: NetMonitor – SPIR – Gemius & Mediaresearch, Listopad 2014

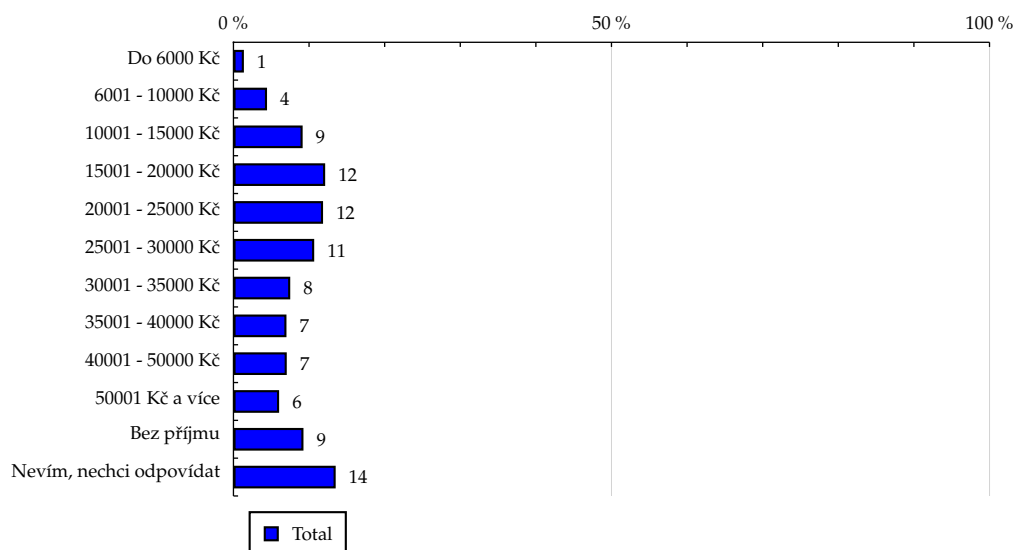
TOTAL

Tabulka 10: Čistý příjem domácnosti

	TOTAL			
	RU (%)	RU (počet)	Zahájená přehrání (%)	Zahájená přehrání (počet)
Do 6000 Kč	1.38	50 645	4.83	7 014 375
6001 - 10000 Kč	4.44	163 102	4.49	6 511 708
10001 - 15000 Kč	9.15	336 045	7.01	10 181 683
15001 - 20000 Kč	12.13	445 406	10.29	14 939 491
20001 - 25000 Kč	11.85	435 315	12.75	18 514 368
25001 - 30000 Kč	10.68	392 166	12.58	18 255 556
30001 - 35000 Kč	7.51	275 967	9.35	13 571 394
35001 - 40000 Kč	7.01	257 532	5.26	7 635 040
40001 - 50000 Kč	7.05	258 943	8.12	11 784 235
50001 Kč a více	6.04	221 823	6.03	8 752 665
Bez příjmu	9.26	339 984	7.30	10 597 913
Nevím, nechci odpovídat	13.52	496 476	11.99	17 404 378

Zdroj: NetMonitor – SPIR – Gemius & Mediaresearch, Listopad 2014

Graf 10: Čistý příjem domácnosti dle RU(%)



Zdroj: NetMonitor – SPIR – Gemius & Mediaresearch, Listopad 2014

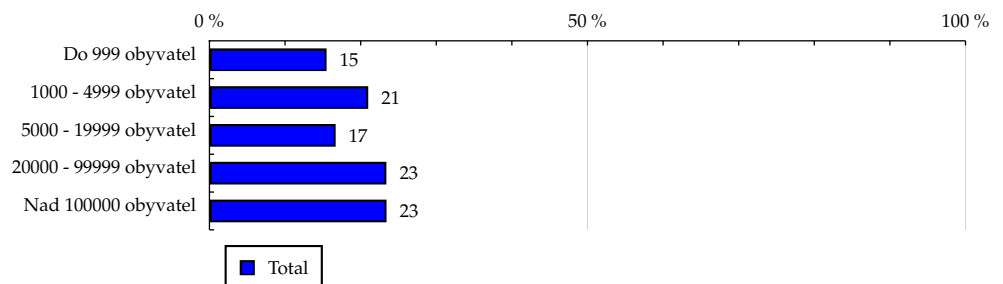
TOTAL

Tabulka 11: Velikost místa bydliště

	TOTAL			
	RU (%)	RU (počet)	Zahájená přehrání (%)	Zahájená přehrání (počet)
Do 999 obyvatel	15.49	568 830	13.49	19 575 259
1000 - 4999 obyvatel	21.00	771 263	22.52	32 685 767
5000 - 19999 obyvatel	16.69	613 230	18.88	27 399 996
20000 - 99999 obyvatel	23.40	859 738	22.04	31 996 293
Nad 100000 obyvatel	23.42	860 345	23.08	33 505 490

Zdroj: NetMonitor – SPIR – Gemius & Mediaresearch, Listopad 2014

Graf 11: Velikost místa bydliště dle RU(%)



Zdroj: NetMonitor – SPIR – Gemius & Mediaresearch, Listopad 2014

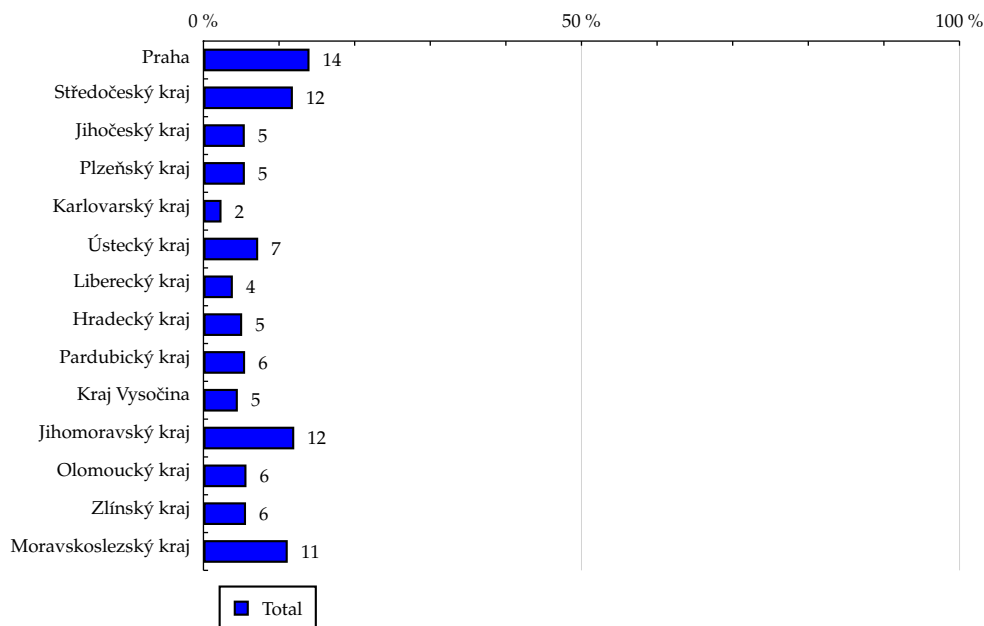
TOTAL

Tabulka 12: Kraj

	TOTAL			
	RU (%)	RU (počet)	Zahájená přehrání (%)	Zahájená přehrání (počet)
Praha	14.03	515 285	13.96	20 259 268
Středočeský kraj	11.83	434 612	12.65	18 368 999
Jihočeský kraj	5.47	200 819	4.65	6 755 446
Plzeňský kraj	5.48	201 278	6.61	9 602 282
Karlovarský kraj	2.39	87 830	1.75	2 545 344
Ústecký kraj	7.24	266 002	8.23	11 953 814
Liberecký kraj	3.89	143 073	3.68	5 342 335
Hradecký kraj	5.12	188 081	5.49	7 973 570
Pardubický kraj	5.51	202 479	4.11	5 964 495
Kraj Vysočina	4.55	167 184	4.98	7 235 892
Jihomoravský kraj	12.01	441 166	11.93	17 324 615
Olomoucký kraj	5.69	208 949	5.20	7 554 329
Zlínský kraj	5.63	206 995	6.37	9 251 789
Moravskoslezský kraj	11.15	409 650	10.35	15 030 627

Zdroj: NetMonitor – SPIR – Gemius & Mediaresearch, Listopad 2014

Graf 12: Kraj dle RU(%)



Zdroj: NetMonitor – SPIR – Gemius & Mediaresearch, Listopad 2014

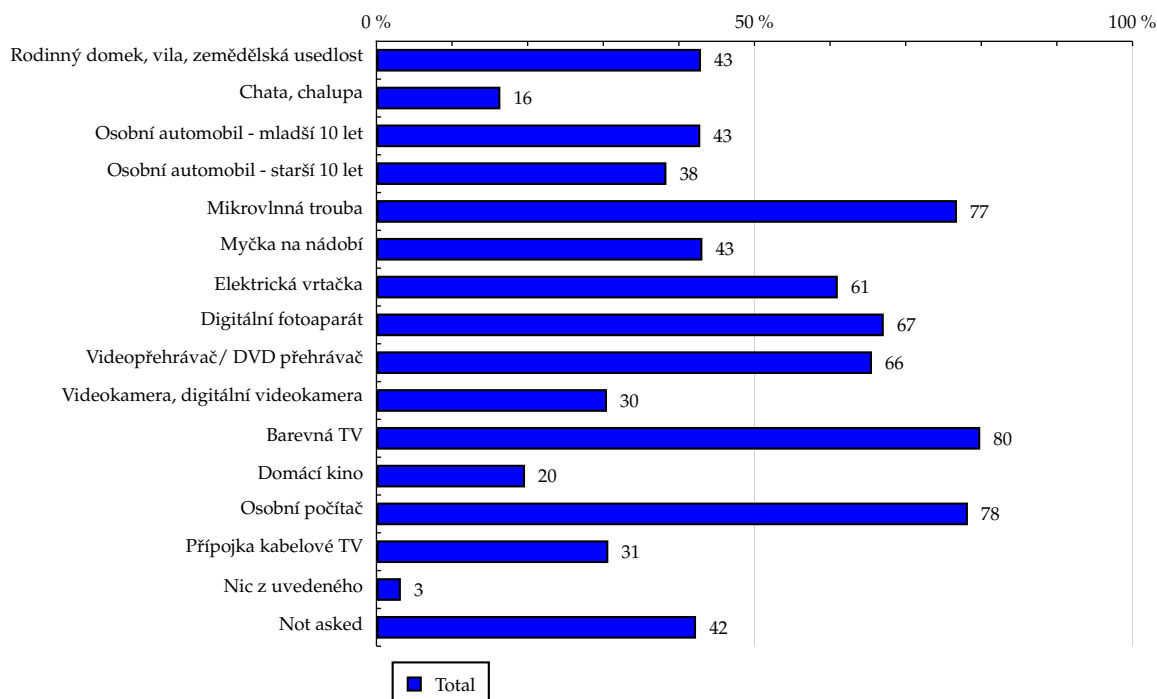
TOTAL

Tabulka 13: Vybavenost

	TOTAL			
	RU (%)	RU (počet)	Zahájená přehrání (%)	Zahájená přehrání (počet)
Rodinný domek, vila, zemědělská usedlost	42.92	1 576 478	44.19	64 153 433
Chata, chalupa	16.39	602 204	17.36	25 193 401
Osobní automobil - mladší 10 let	42.83	1 573 433	44.94	65 231 733
Osobní automobil - starší 10 let	38.35	1 408 814	40.03	58 115 352
Mikrovlnná trouba	76.78	2 820 262	80.58	116 965 428
Myčka na nádobí	43.11	1 583 523	45.24	65 666 360
Elektrická vrtačka	61.02	2 241 676	66.59	96 664 977
Digitální fotoaparát	67.10	2 464 753	70.50	102 341 469
Videopřehrávač/ DVD přehrávač	65.54	2 407 716	68.26	99 089 975
Videokamera, digitální videokamera	30.49	1 120 174	34.18	49 622 370
Barevná TV	79.86	2 933 456	83.28	120 891 521
Domácí kino	19.65	721 665	19.79	28 732 697
Osobní počítač	78.23	2 873 738	82.39	119 597 580
Přípojka kabelové TV	30.67	1 126 768	36.47	52 942 329
Nic z uvedeného	3.23	118 530	3.03	4 397 097
Not asked	42.27	1 552 811	42.44	61 611 349

Zdroj: NetMonitor – SPIR – Gemius & Mediaresearch, Listopad 2014

Graf 13: Vybavenost dle RU(%)



Zdroj: NetMonitor – SPIR – Gemius & Mediaresearch, Listopad 2014

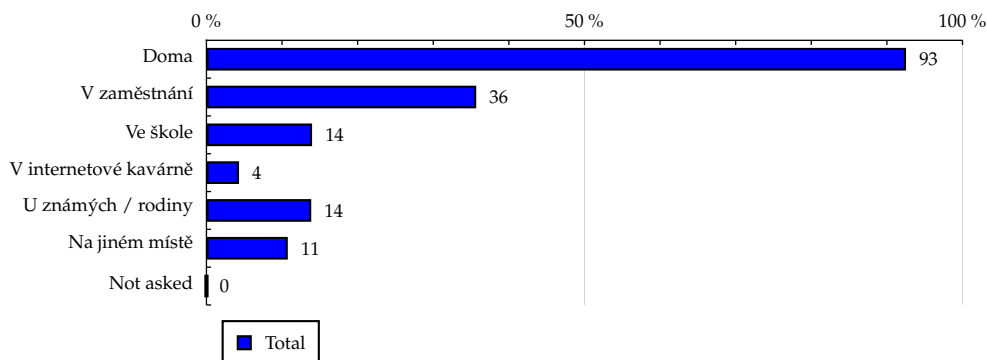
TOTAL

Tabulka 14: Všechna místa používání internetu

	TOTAL			
	RU (%)	RU (počet)	Zahájená přehrání (%)	Zahájená přehrání (počet)
Doma	92.53	3 399 049	94.93	137 805 280
V zaměstnání	35.68	1 310 708	37.66	54 670 905
Ve škole	13.97	513 180	23.60	34 260 766
V internetové kavárně	4.31	158 454	6.89	10 003 510
U známých / rodiny	13.86	508 984	20.10	29 172 192
Na jiném místě	10.76	395 420	13.57	19 697 129
Not asked	0.00	0	0.00	0

Zdroj: NetMonitor – SPIR – Gemius & Mediaresearch, Listopad 2014

Graf 14: Všechna místa používání internetu dle RU(%)



Zdroj: NetMonitor – SPIR – Gemius & Mediaresearch, Listopad 2014

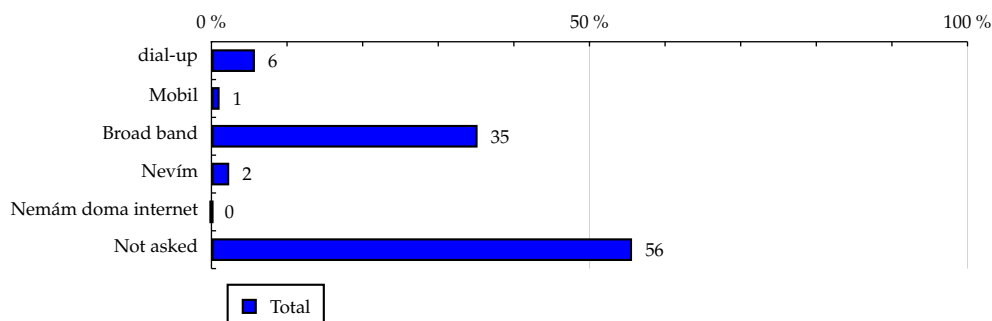
TOTAL

Tabulka 15: Způsob připojení doma

	TOTAL			
	RU (%)	RU (počet)	Zahájená přehrání (%)	Zahájená přehrání (počet)
dial-up	5.75	211 070	5.11	7 412 658
Mobil	1.08	39 720	0.79	1 145 882
Broad band	35.20	1 292 905	39.28	57 026 066
Nevím	2.35	86 276	1.66	2 407 010
Nemám doma internet	0.00	0	0.00	0
Not asked	55.63	2 043 436	53.16	77 171 189

Zdroj: NetMonitor – SPIR – Gemius & Mediaresearch, Listopad 2014

Graf 15: Způsob připojení doma dle RU(%)



Zdroj: NetMonitor – SPIR – Gemius & Mediaresearch, Listopad 2014

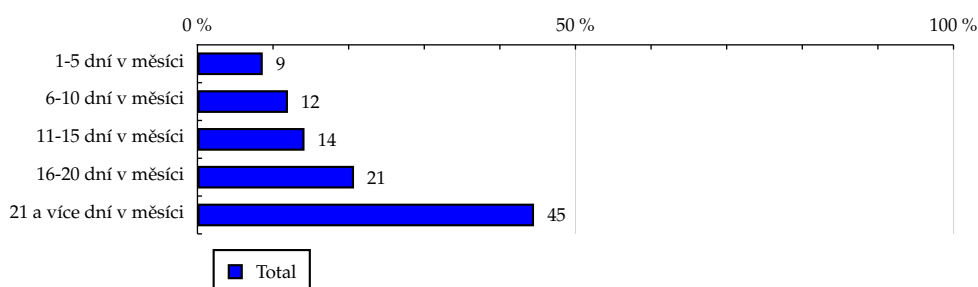
TOTAL

Tabulka 16: Měřená četnost užívání internetu (NetMonitor)

	TOTAL			
	RU (%)	RU (počet)	Zahájená přehrání (%)	Zahájená přehrání (počet)
1-5 dní v měsíci	8.64	317 420	1.29	1 879 593
6-10 dní v měsíci	11.97	439 541	3.40	4 939 616
11-15 dní v měsíci	14.16	520 294	5.88	8 537 489
16-20 dní v měsíci	20.71	760 800	15.26	22 151 368
21 a více dní v měsíci	44.52	1 635 353	74.16	107 654 739

Zdroj: NetMonitor – SPIR – Gemius & Mediaresearch, Listopad 2014

Graf 16: Měřená četnost užívání internetu (NetMonitor) dle RU(%)



Zdroj: NetMonitor – SPIR – Gemius & Mediaresearch, Listopad 2014

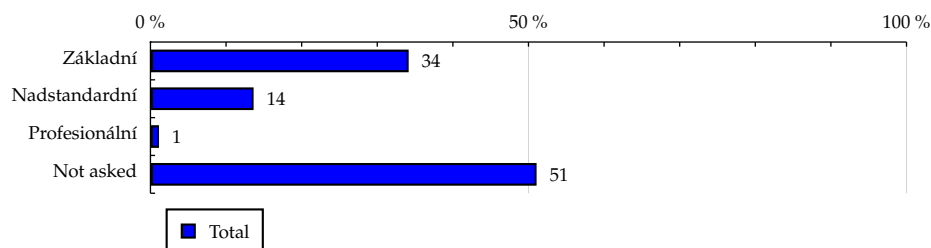
TOTAL

Tabulka 17: IT znalosti

	TOTAL			
	RU (%)	RU (počet)	Zahájená přehrání (%)	Zahájená přehrání (počet)
Základní	34.15	1 254 571	31.91	46 319 003
Nadstandardní	13.64	501 191	16.73	24 287 471
Profesionální	1.13	41 546	1.11	1 608 993
Not asked	51.07	1 876 100	50.25	72 947 339

Zdroj: NetMonitor – SPIR – Gemius & Mediaresearch, Listopad 2014

Graf 17: IT znalosti dle RU(%)



Zdroj: NetMonitor – SPIR – Gemius & Mediaresearch, Listopad 2014

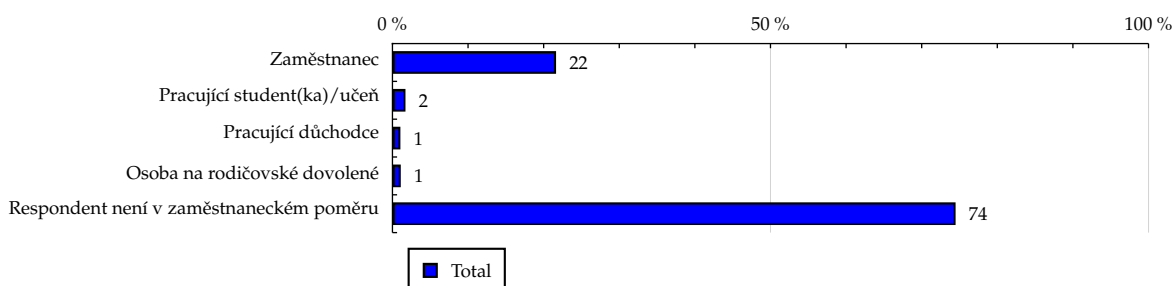
TOTAL

Tabulka 18: Ekonomicky aktivní jako

	TOTAL			
	RU (%)	RU (počet)	Zahájená přehrání (%)	Zahájená přehrání (počet)
Zaměstnanec	21.64	795 107	18.64	27 059 233
Pracující student(ka)/učeň	1.72	63 249	7.89	11 453 481
Pracující důchodce	1.05	38 459	1.02	1 480 859
Osoba na rodičovské dovolené	1.10	40 579	1.88	2 729 191
Respondent není v zaměstnaneckém poměru	74.48	2 736 013	70.57	102 440 042

Zdroj: NetMonitor – SPIR – Gemius & Mediaresearch, Listopad 2014

Graf 18: Ekonomicky aktivní jako dle RU(%)



Zdroj: NetMonitor – SPIR – Gemius & Mediaresearch, Listopad 2014

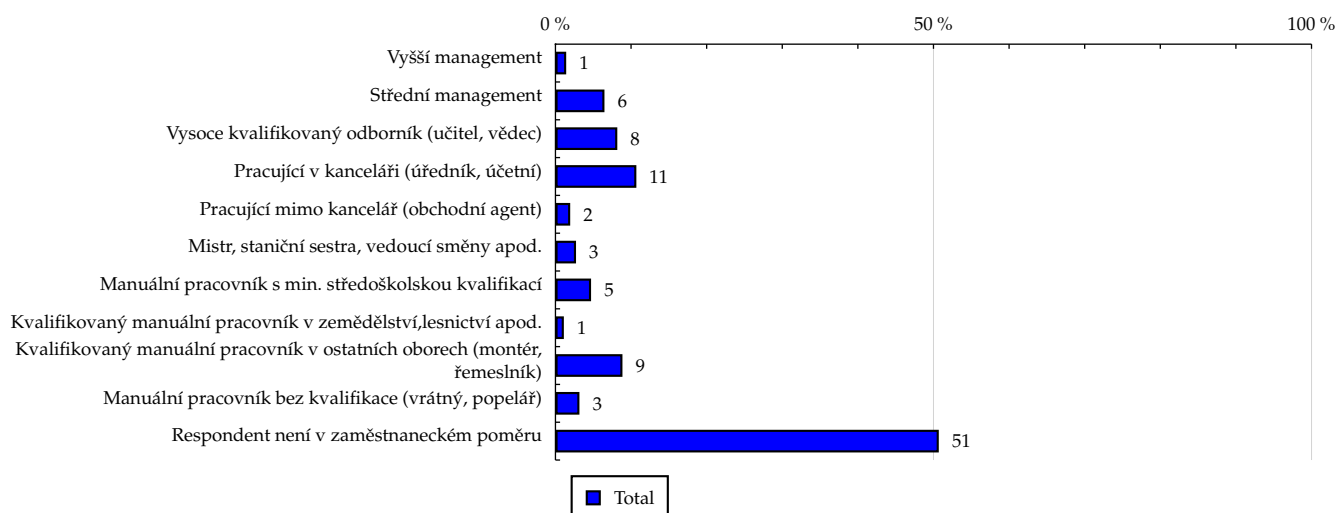
TOTAL

Tabulka 19: Charakteristika zaměstnání

	TOTAL			
	RU (%)	RU (počet)	Zahájená přehrání (%)	Zahájená přehrání (počet)
Vyšší management	1.42	52 067	1.30	1 880 743
Střední management	6.48	238 210	3.90	5 654 219
Vysoce kvalifikovaný odborník (učitel, vědec)	8.18	300 312	11.28	16 380 702
Pracující v kanceláři (úředník, účetní)	10.70	392 895	15.90	23 085 219
Pracující mimo kancelář (obchodní agent)	1.95	71 807	1.22	1 773 159
Mistr, staniční sestra, vedoucí směny apod.	2.72	99 738	2.38	3 461 912
Manuální pracovník s min. středoškolskou kvalifikací	4.71	172 959	4.41	6 398 951
Kvalifikovaný manuální pracovník v zemědělství, lesnictví apod.	1.11	40 642	0.55	796 789
Kvalifikovaný manuální pracovník v ostatních oborech (montér, řemeslník)	8.86	325 577	8.70	12 626 150
Manuální pracovník bez kvalifikace (vrátný, popelář)	3.17	116 627	3.24	4 699 624
Respondent není v zaměstnaneckém poměru	50.70	1 862 570	47.12	68 405 338

Zdroj: NetMonitor – SPIR – Gemius & Mediaresearch, Listopad 2014

Graf 19: Charakteristika zaměstnání dle RU(%)



Zdroj: NetMonitor – SPIR – Gemius & Mediaresearch, Listopad 2014

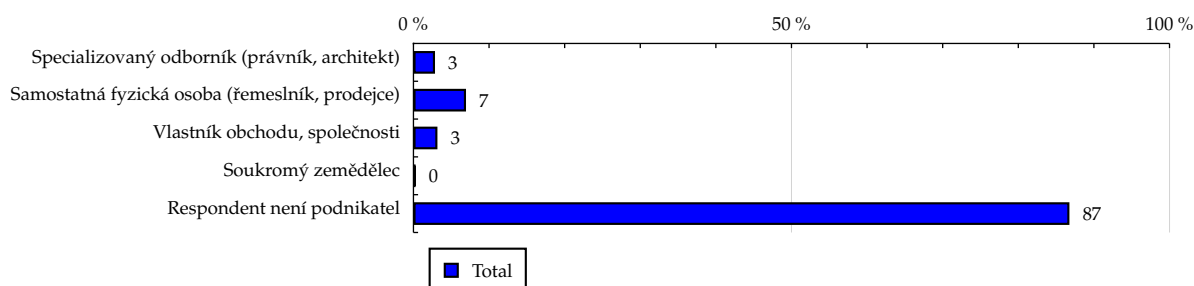
TOTAL

Tabulka 20: Podnikatelská činnost

	TOTAL			
	RU (%)	RU (počet)	Zahájená přehrání (%)	Zahájená přehrání (počet)
Specializovaný odborník (právník, architekt)	2.85	104 702	2.39	3 466 609
Samostatná fyzická osoba (řemeslník, prodejce)	6.95	255 278	6.82	9 896 511
Vlastník obchodu, společnosti	3.17	116 297	2.29	3 328 262
Soukromý zemědělec	0.27	10 081	0.27	390 630
Respondent není podnikatel	86.76	3 187 050	88.23	128 080 793

Zdroj: NetMonitor – SPIR – Gemius & Mediaresearch, Listopad 2014

Graf 20: Podnikatelská činnost dle RU(%)



Zdroj: NetMonitor – SPIR – Gemius & Mediaresearch, Listopad 2014

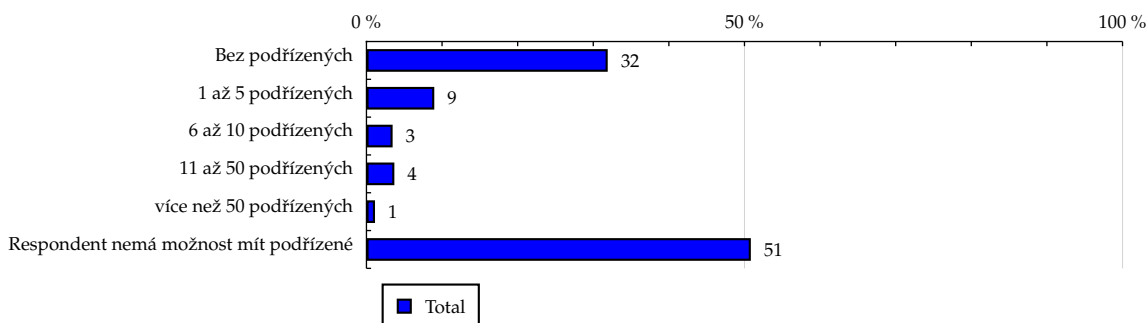
TOTAL

Tabulka 21: Počet podřízených

	TOTAL			
	RU (%)	RU (počet)	Zahájená přehrání (%)	Zahájená přehrání (počet)
Bez podřízených	31.91	1 172 112	33.69	48 901 544
1 až 5 podřízených	8.97	329 417	8.49	12 325 752
6 až 10 podřízených	3.46	127 148	2.42	3 509 847
11 až 50 podřízených	3.69	135 564	2.94	4 268 762
více než 50 podřízených	1.13	41 643	1.12	1 631 757
Respondent nemá možnost mít podřízené	50.84	1 867 523	51.34	74 525 143

Zdroj: NetMonitor – SPIR – Gemius & Mediaresearch, Listopad 2014

Graf 21: Počet podřízených dle RU(%)



Zdroj: NetMonitor – SPIR – Gemius & Mediaresearch, Listopad 2014

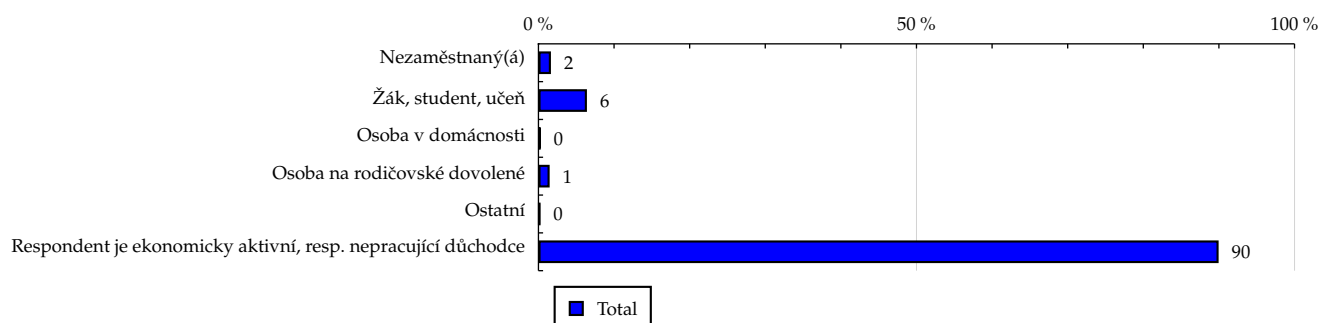
TOTAL

Tabulka 22: Ekonomicky neaktivní jako

	TOTAL			
	RU (%)	RU (počet)	Zahájená přehrání (%)	Zahájená přehrání (počet)
Nezaměstnaný(á)	1.65	60 521	1.35	1 956 330
Žák, student, učeň	6.41	235 615	5.76	8 354 385
Osoba v domácnosti	0.29	10 786	0.24	344 788
Osoba na rodičovské dovolené	1.48	54 382	1.00	1 447 838
Ostatní	0.21	7 595	0.22	314 484
Respondent je ekonomicky aktivní, resp. nepracující důchodce	89.96	3 304 507	91.45	132 744 980

Zdroj: NetMonitor – SPIR – Gemius & Mediaresearch, Listopad 2014

Graf 22: Ekonomicky neaktivní jako dle RU(%)



Zdroj: NetMonitor – SPIR – Gemius & Mediaresearch, Listopad 2014

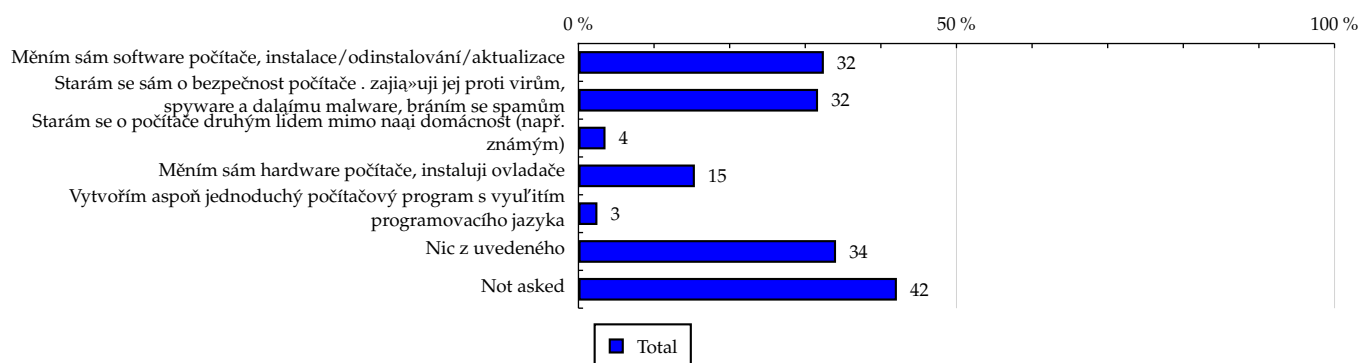
TOTAL

Tabulka 23: Činnost respondenta na počítači

	TOTAL			
	RU (%)	RU (počet)	Zahájená přehrání (%)	Zahájená přehrání (počet)
Měním sám software počítače, instalace/odinstalování/aktualizace	32.46	1 192 422	43.66	63 376 226
Starám se sám o bezpečnost počítače . zajímá»uji jej proti virům, spyware a daláímu malware, bráním se spamům	31.69	1 164 080	39.56	57 420 911
Starám se o počítače druhým lidem mimo naši domácnost (např. známým)	3.58	131 687	3.58	5 201 037
Měním sám hardware počítače, instaluji ovladače	15.40	565 830	19.44	28 215 881
Vytvořím aspoň jednoduchý počítačový program s využitím programovacího jazyka	2.51	92 304	2.12	3 078 256
Nic z uvedeného	34.07	1 251 702	30.65	44 495 967
Not asked	42.12	1 547 163	41.02	59 546 476

Zdroj: NetMonitor – SPIR – Gemius & Mediaresearch, Listopad 2014

Graf 23: Činnost respondenta na počítači dle RU(%)



Zdroj: NetMonitor – SPIR – Gemius & Mediaresearch, Listopad 2014

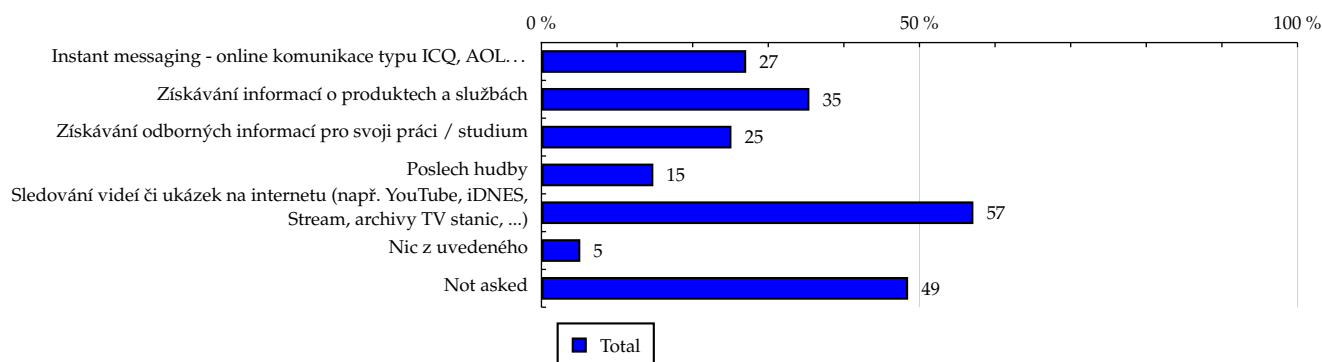
TOTAL

Tabulka 24: Pravidelné aktivity na internetu

	TOTAL			
	RU (%)	RU (počet)	Zahájená přehrání (%)	Zahájená přehrání (počet)
Instant messaging - online komunikace typu ICQ, AOL...	27.08	994 577	36.08	52 372 452
Získávání informací o produktech a službách	35.44	1 301 879	37.97	55 120 961
Získávání odborných informací pro svoji práci / studium	25.13	923 093	28.90	41 957 422
Poslech hudby	14.80	543 550	21.75	31 570 170
Sledování videí či ukázek na internetu (např. YouTube, iDNES, Stream, archivy TV stanic, ...)	57.13	2 098 585	71.27	103 457 812
Nic z uvedeného	5.14	188 851	3.28	4 765 250
Not asked	48.50	1 781 672	47.90	69 538 212

Zdroj: NetMonitor – SPIR – Gemius & Mediaresearch, Listopad 2014

Graf 24: Pravidelné aktivity na internetu dle RU(%)



Zdroj: NetMonitor – SPIR – Gemius & Mediaresearch, Listopad 2014

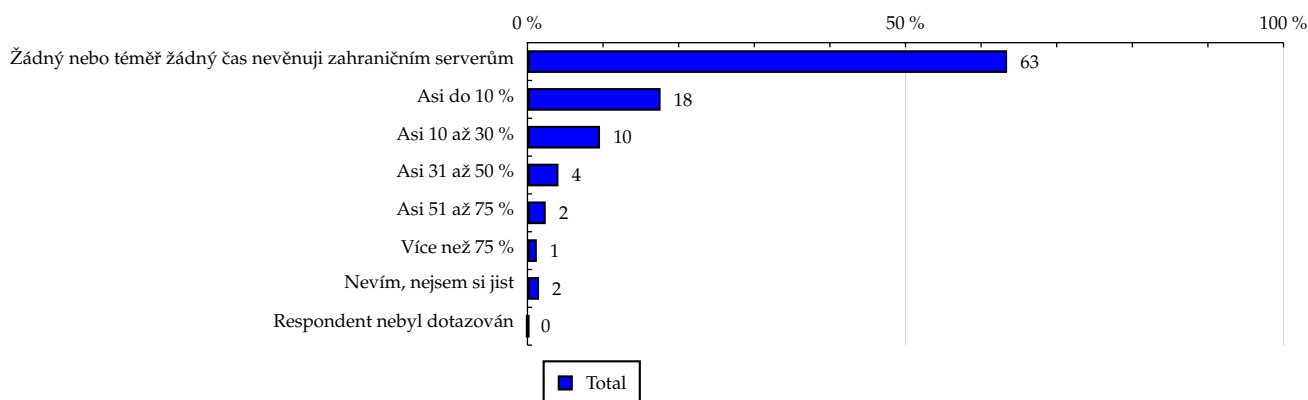
TOTAL

Tabulka 25: Čas trávený na zahraničních serverech v cizích jazycích vyjma slovenštiny

	TOTAL			
	RU (%)	RU (počet)	Zahájená přehrání (%)	Zahájená přehrání (počet)
Žádný nebo téměř žádný čas nevěnuji zahraničním serverům	63.44	2 330 298	57.98	84 161 546
Asi do 10 %	17.61	646 823	18.26	26 503 093
Asi 10 až 30 %	9.60	352 820	11.29	16 393 968
Asi 31 až 50 %	4.10	150 725	6.72	9 754 123
Asi 51 až 75 %	2.42	88 725	4.17	6 049 458
Více než 75 %	1.24	45 401	0.70	1 017 395
Nevím, nejsem si jist	1.53	56 360	0.87	1 262 074
Respondent nebyl dotazován	0.06	2 254	0.01	21 148

Zdroj: NetMonitor – SPIR – Gemius & Mediaresearch, Listopad 2014

Graf 25: Čas trávený na zahraničních serverech v cizích jazycích vyjma slovenštiny dle RU(%)



Zdroj: NetMonitor – SPIR – Gemius & Mediaresearch, Listopad 2014

LEGENDA

Níže uváděný pojem "cílová skupina" (daná cílová skupina, vybraná cílová skupina, vybraná CS) je zde používán ve smyslu cílová skupina uvedená v řádku tabulky (resp. sloupci grafu) daného socio-demografického ukazatele, tj. např. cílová skupina "ženy", "Liberecký kraj", "Důchodce" apod. Cílová skupina Všichni je definována jako Osoby ve věku 10+ let, které alespoň jednou v posledním měsíci navštívily internet.

MÉDIUM:

RU(počet) – počet návštěvníků (reálných uživatelů) vybraného média z příslušné cílové skupiny

RU(%) – složení návštěvníků

Informace o profilu návštěvníků vybraného média – v podobě procentuálního rozložení uživatelů internetu (dle Reache) mezi jednotlivé cílové skupiny.

$RU(\%) = RU(\text{počet})(\text{medium})(\text{vybraná CS}) / RU(\text{počet})(\text{medium})(\text{CS všichni}) * 100$

Reach(%) – poměr počtu návštěvníků média z příslušné cílové skupiny ku velikosti této cílové skupiny

$Reach(\%)(\text{CS}) = RU(\text{počet})(\text{medium})(\text{CS}) / \text{velikost CS}(\text{počet}) * 100$

Zahájená přehrání(počet) – počet zobrazení (page views) generovaných na médiu uživateli z příslušné cílové skupiny

Zahájená přehrání(%) – složení zobrazení (page views)

Informace o profilu návštěvníků vybraného média – v podobě procentuálního rozložení uživatelů internetu (dle zobrazení (page views)) mezi jednotlivé cílové skupiny.

$Zahájená\ přehrání(\%) = Zahájená\ přehrání(\text{počet})(\text{medium})(\text{vybraná CS}) / Zahájená\ přehrání(\text{počet})(\text{medium})(\text{CS všichni}) * 100$

Afinita(%) – afinita reache

Koeficient vyjadřující vztah návštěvnosti vybraného média k návštěvnosti všech měřených médií.

$Afinita(\%) = Reach(\%)(\text{medium})(\text{vybraná CS}) / Reach(\%)(\text{medium})(\text{CS všichni})$

TOTAL:

Total RU(počet) – počet návštěvníků (reálných uživatelů) všech měřených médií z příslušné cílové skupiny

Total RU(%) – složení návštěvníků, tj. informace o profilu Reache celkem pro všechna měřená média

Informace o profilu návštěvníků všech měřených médií – v podobě procentuálního rozložení uživatelů internetu (dle Reache) mezi jednotlivé cílové skupiny.

$RU(\%) = RU(\text{počet})(\text{všechna média})(\text{vybraná CS}) / RU(\text{počet})(\text{všechna média})(\text{CS všichni}) * 100$

Total Zahájená přehrání(počet) – počet zobrazení (page views) generovaných na všech měřených médiích uživateli z příslušné cílové skupiny

Total Zahájená přehrání(%) – složení zobrazení, tj. informace o profilu zobrazení (page views) celkem pro všechna měřená média

Informace o profilu návštěvníků všech měřených médií – v podobě procentuálního rozložení uživatelů internetu (dle zobrazení (page views)) mezi jednotlivé cílové skupiny.

$Zahájená\ přehrání(\%) = Zahájená\ přehrání(\text{počet})(\text{všechna média})(\text{vybraná CS}) / Zahájená\ přehrání(\text{počet})(\text{všechna média})(\text{CS všichni}) * 100$

Otázka IT znalosti

Základní – osoby, které deklarují základní znalosti práce s počítačem a internetem. (např. psaní základních textů, ukládání souborů, elektronická pošta, prohlížení www stránek apod.)

Nadstandardní – osoby, které deklarují užívání počítače a internetu na nadstandardní úrovni. (např. využívání matematických funkcí v tabulkovém procesoru, tvorba grafických prezentací, práce s vyhledávači, databáze na uživatelské úrovni apod.)

Profesionální – osoby, které se profesionálně věnují IT, technologiím apod. (např. programátorská nebo administrátorská činnost)

ABCDE klasifikace

ABCDE klasifikace umožňuje posuzování sociálního a ekonomického postavení jednotlivců ve společnosti. Obvykle je počítána pro přednostu domácnosti (hlavu domácnosti), vzhledem ke specifiku internetového dotazování byla přijata metoda přímého výpočtu přímo pro jednotlivé respondenty. Na aktualizaci ABCDE klasifikace pracovala v posledním roce metodická komise se zástupci výzkumných agentur, reklamních agentur a odborné veřejnosti. Výsledkem je navržení škály A,B,C1,C2,D,E1,E2,E3. Tato škála odpovídá mezinárodnímu standardu potvrzeného sdružením ESOMAR a i algoritmus zařazení jednotlivce odpovídá mezinárodním zvyklostem. ABCDE klasifikace rozčleňuje jednotlivce domácnosti do sociálních kategorií na základě ekonomického postavení (ekonomicky aktivní x neaktivní jednotlivce). Pro ekonomicky aktivní potom rozlišuje podnikatele a zaměstnance. Pozice v zaměstnání potom slouží k další diferenciaci (včetně případného počtu podřízených osob pro vedoucí zaměstnance). Pro všechny vzniklé třídy má na závěrečné zařazení vliv vzdělání zkoumané osoby. Pro ekonomicky neaktivní osoby se na základě standardu ESOMAR nepostupuje dle jejich posledního zaměstnání, ale na základě stupně ekonomické síly měřené prostřednictvím vybavenosti domácnosti, vliv vzdělání se projevuje i zde. Vzhledem k tomu, že mezinárodní postup odpovídá evropským stupňům, vychází při jeho použití horší sociální struktura obyvatel ČR než bylo zvykem pro stávající klasifikaci ABCD, nicméně tato struktura umožňuje provádět srovnání v rámci Evropy. Přesto se komise rozhodla, že pro použití v rámci ČR bude použita upravená škála, která zohlední specifika ČR. Tato upravená škála vzniká z evropského standardu posunutím o jednu nebo dvě třídy výše či níže na základě indexu životního minima domácnosti, ve které zkoumaná osoba žije.

A – Skupina s nejvyšším sociálním statutem ve společnosti daným vysoce prestižním zaměstnáním a zároveň nejvyššími příjmy.

B – Skupina s nadprůměrnými příjmy, obvykle vyšší management a skupina vyšších profesionálů s minimálně středoškolským vzděláním.

C1, C2 – Skupina s průměrným životním standardem a průměrnými příjmy. Jde o skupinu např. malých podnikatelů a živnostníků, techniků, úředníků a nižších odborníků.

D – Skupina s průměrným až mírně podprůměrným životním standardem. Patří sem např. skupina kvalifikovaných manuálních pracovníků.

E1, E2, E3 – Skupina charakterizována podprůměrným životním standardem, kde se nacházejí především neaktivní jednotlivci, tzn. nezaměstnaní, důchodci nebo nekvalifikovaní dělníci apod.

Otázky k ekonomické aktivitě a k zaměstnání:

Tyto otázky (ot.18, 19, 20, 21 a 22) jsou (mimo jiných) použity především ke stanovení ABCDE klasifikace. Na základě odpovědi respondenta na otázku 8 (Ekonomická aktivita) je dále dotazován skupinou specifických otázek. Otázka 8 je tedy použita jako filtr pro kladení dalších otázek. Tedy výše uvedených pět otázek není položeno každému respondentovi. Proto pro možnost tvorby cílových skupin v rámci celé populace je doplněna segmentace jednotlivých odpovědí na tuto otázku o skupinu respondentů, kterým tato příslušná otázka nebyla položena. Tedy například u otázky č. 20 "Podnikatelská činnost" je tato skupina označena "Respondent není podnikatel".