

SPIR NetMonitor

Výzkum sociodemografie návštěvníků internetu v České Republice

Název média:

TOTAL

Měsíc:

Říjen 2014

Základní informace	
Velikost internetové populace ČR	7 021 766
Počet respondentů	
Total (za všechna měřená média)	N = 14 350
RU(počet)	6 860 265
Reach(%)	97.70
PV(počet) (od návštěvníků z ČR)	7 880 207 151
PV(počet) (od všech návštěvníků)	8 451 336 915
GRP (%)	112 225.43

**Zdroj: NetMonitor – SPIR – Gemius & Mediaresearch
Říjen 2014**

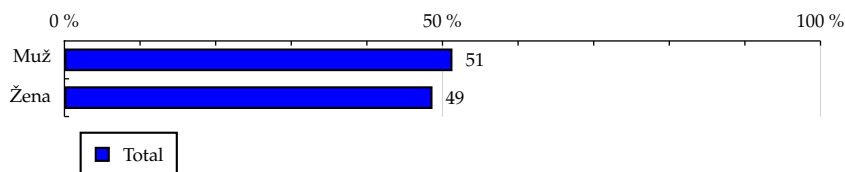
TOTAL

Tabulka 1: Pohlaví

	TOTAL				
	RU (%)	RU (počet)	PV (%)	PV (počet)	TRP (%)
Muž	51.32	3 520 464	51.19	4 033 789 156	111 952.65
Žena	48.68	3 339 800	48.81	3 846 417 996	112 512.94

Zdroj: NetMonitor – SPIR – Gemius & Mediaresearch, Říjen 2014

Graf 1: Pohlaví dle RU(%)



Zdroj: NetMonitor – SPIR – Gemius & Mediaresearch, Říjen 2014

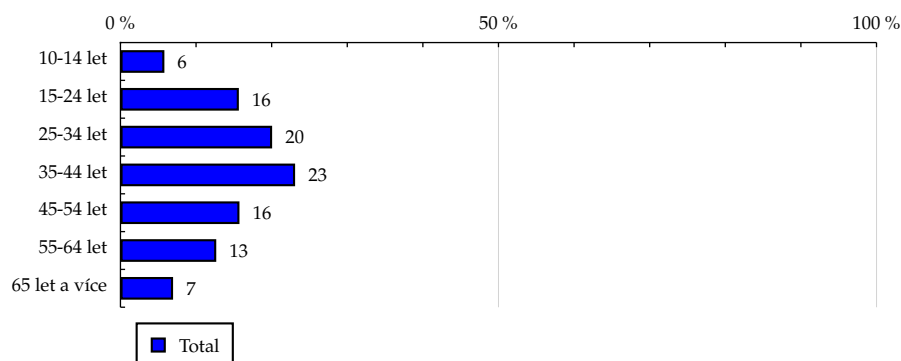
TOTAL

Tabulka 2: Věk

	TOTAL				
	RU (%)	RU (počet)	PV (%)	PV (počet)	TRP (%)
10-14 let	5.81	398 265	2.01	158 776 214	36 786.30
15-24 let	15.66	1 074 550	16.71	1 316 541 915	119 900.96
25-34 let	20.06	1 376 098	18.93	1 491 407 587	106 419.24
35-44 let	23.10	1 585 025	23.77	1 873 076 968	115 816.86
45-54 let	15.74	1 079 774	16.56	1 305 352 332	118 740.31
55-64 let	12.67	869 332	14.63	1 152 736 243	130 241.57
65 let a více	6.96	477 217	7.39	582 315 893	119 084.54

Zdroj: NetMonitor – SPIR – Gemius & Mediaresearch, Říjen 2014

Graf 2: Věk dle RU(%)



Zdroj: NetMonitor – SPIR – Gemius & Mediaresearch, Říjen 2014

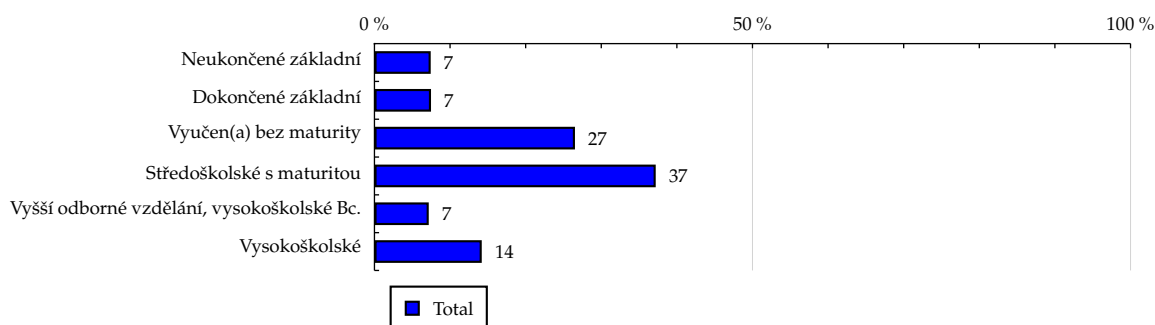
TOTAL

Tabulka 3: Nejvyšší dokončené vzdělání

	TOTAL				
	RU (%)	RU (počet)	PV (%)	PV (počet)	TRP (%)
Neukončené základní	7.44	510 532	3.00	236 510 143	43 364.26
Dokončené základní	7.48	513 001	8.27	651 874 067	122 905.29
Vyučen(a) bez maturity	26.52	1 819 084	29.83	2 350 345 166	126 620.80
Středoškolské s maturitou	37.20	2 551 836	38.66	3 046 264 990	117 486.25
Vyšší odborné vzdělání, vysokoškolské Bc.	7.18	492 627	7.39	582 700 443	115 880.07
Vysokoškolské	14.19	973 182	12.85	1 012 512 343	101 857.27

Zdroj: NetMonitor – SPIR – Gemius & Mediaresearch, Říjen 2014

Graf 3: Nejvyšší dokončené vzdělání dle RU(%)

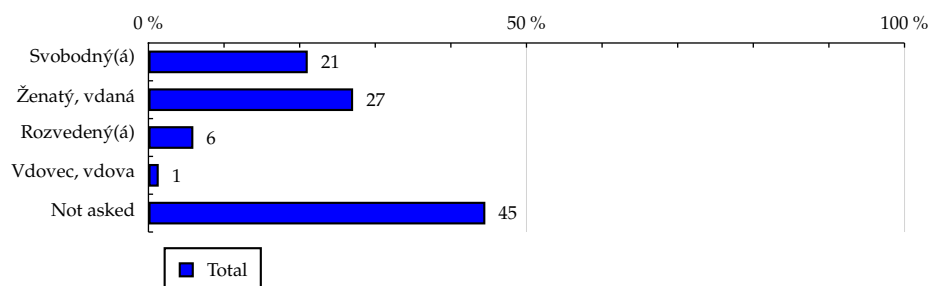


Zdroj: NetMonitor – SPIR – Gemius & Mediaresearch, Říjen 2014

TOTAL
Tabulka 4: Rodinný stav

	TOTAL				
	RU (%)	RU (počet)	PV (%)	PV (počet)	TRP (%)
Svobodný(á)	21.07	1 445 638	20.47	1 613 343 843	95 690.62
Ženatý, vdaná	27.07	1 856 773	28.04	2 209 806 742	118 519.05
Rozvedený(á)	5.94	407 599	5.60	441 440 036	65 704.53
Vdovec, vdova	1.36	93 204	1.06	83 828 231	58 879.80
Not asked	44.56	3 057 048	44.82	3 531 788 300	132 922.83

Zdroj: NetMonitor – SPIR – Gemius & Mediaresearch, Říjen 2014

Graf 4: Rodinný stav dle RU(%)


Zdroj: NetMonitor – SPIR – Gemius & Mediaresearch, Říjen 2014

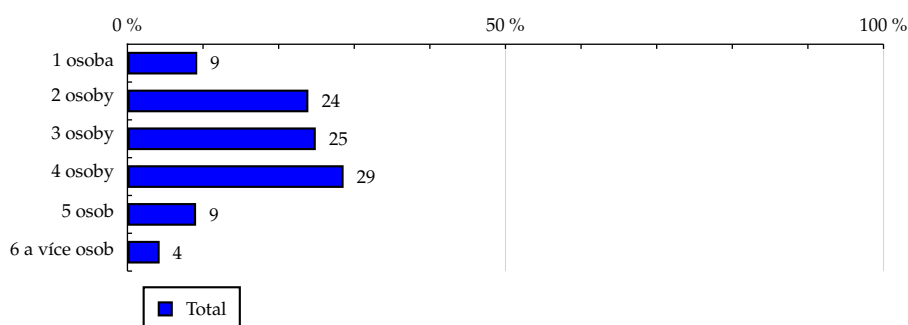
TOTAL

Tabulka 5: Počet osob v domácnosti

	TOTAL				
	RU (%)	RU (počet)	PV (%)	PV (počet)	TRP (%)
1 osoba	9.23	633 378	10.66	839 698 799	96 494.73
2 osoby	23.93	1 641 334	26.53	2 090 802 943	110 315.26
3 osoby	24.91	1 708 994	24.59	1 937 714 808	117 716.47
4 osoby	28.59	1 961 020	26.45	2 084 694 150	115 699.20
5 osob	9.08	622 970	8.61	678 189 160	123 944.49
6 a více osob	4.26	292 567	3.16	249 107 291	95 375.59

Zdroj: NetMonitor – SPIR – Gemius & Mediaresearch, Říjen 2014

Graf 5: Počet osob v domácnosti dle RU(%)



Zdroj: NetMonitor – SPIR – Gemius & Mediaresearch, Říjen 2014

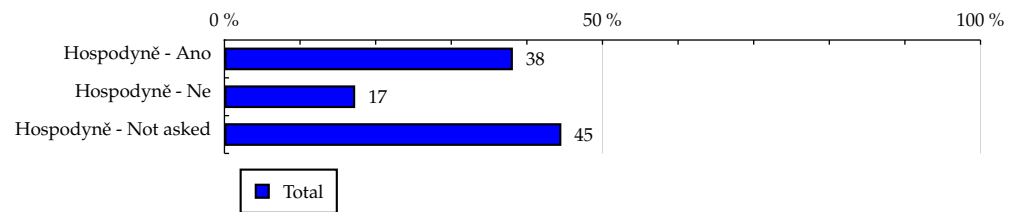
TOTAL

Tabulka 6: Hospodyně

	TOTAL				
	RU (%)	RU (počet)	PV (%)	PV (počet)	TRP (%)
Hospodyně - Ano	38.15	2 617 494	38.30	3 018 057 553	93 932.41
Hospodyně - Ne	17.29	1 186 077	16.88	1 330 418 605	115 420.34
Hospodyně - Not asked	44.56	3 056 693	44.82	3 531 730 993	132 967.63

Zdroj: NetMonitor – SPIR – Gemius & Mediaresearch, Říjen 2014

Graf 6: Hospodyně dle RU(%)



Zdroj: NetMonitor – SPIR – Gemius & Mediaresearch, Říjen 2014

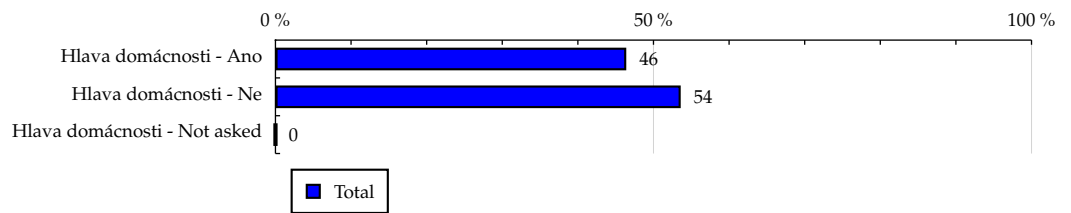
TOTAL

Tabulka 7: Hlava domácnosti

	TOTAL				
	RU (%)	RU (počet)	PV (%)	PV (počet)	TRP (%)
Hlava domácnosti - Ano	46.40	3 183 431	48.11	3 791 382 372	105 687.04
Hlava domácnosti - Ne	53.60	3 676 833	51.89	4 088 824 780	119 055.05
Hlava domácnosti - Not asked	0.00	0	0.00	0	-

Zdroj: NetMonitor – SPIR – Gemius & Mediaresearch, Říjen 2014

Graf 7: Hlava domácnosti dle RU(%)



Zdroj: NetMonitor – SPIR – Gemius & Mediaresearch, Říjen 2014

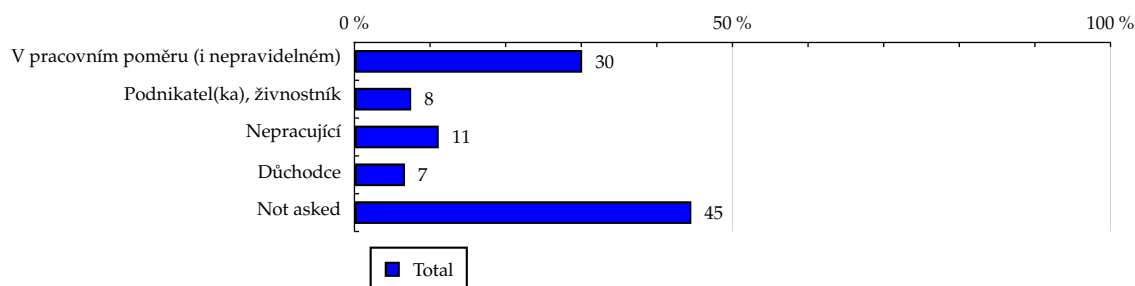
TOTAL

Tabulka 8: Ekonomická aktivita

	TOTAL				
	RU (%)	RU (počet)	PV (%)	PV (počet)	TRP (%)
V pracovním poměru (i nepravidelném)	30.12	2 066 264	29.16	2 297 857 346	88 234.39
Podnikatel(ka), živnostník	7.50	514 341	7.54	593 815 134	90 745.10
Nepracující	11.15	765 016	11.34	893 490 927	122 848.03
Důchodce	6.68	457 949	7.15	563 312 752	148 346.99
Not asked	44.56	3 056 693	44.82	3 531 730 993	132 967.63

Zdroj: NetMonitor – SPIR – Gemius & Mediaresearch, Říjen 2014

Graf 8: Ekonomická aktivita dle RU(%)



Zdroj: NetMonitor – SPIR – Gemius & Mediaresearch, Říjen 2014

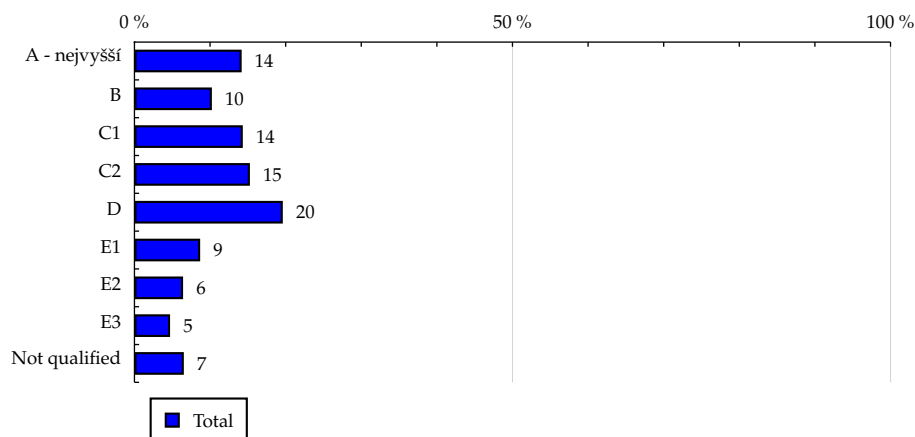
TOTAL

Tabulka 9: ABCDE národní socioekonomická klasifikace

	TOTAL				
	RU (%)	RU (počet)	PV (%)	PV (počet)	TRP (%)
A - nejvyšší	14.18	972 873	13.91	1 095 766 474	99 256.43
B	10.24	702 279	10.24	806 679 186	125 680.64
C1	14.33	983 112	14.31	1 127 268 342	106 434.63
C2	15.27	1 047 535	16.89	1 331 178 944	124 795.08
D	19.62	1 346 042	18.89	1 488 198 746	113 202.48
E1	8.69	596 373	10.24	806 635 004	132 804.48
E2	6.43	441 310	6.81	537 031 879	118 199.45
E3	4.71	322 788	5.54	436 392 484	144 590.67
Not qualified	6.53	447 950	3.19	251 056 093	53 194.79

Zdroj: NetMonitor – SPIR – Gemius & Mediaresearch, Říjen 2014

Graf 9: ABCDE národní socioekonomická klasifikace dle RU(%)



Zdroj: NetMonitor – SPIR – Gemius & Mediaresearch, Říjen 2014

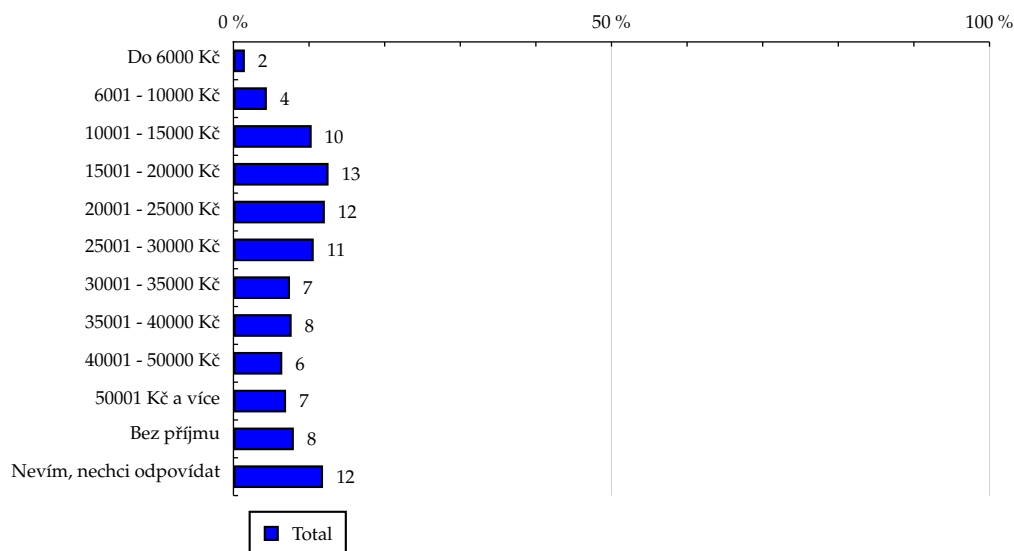
TOTAL

Tabulka 10: Čistý příjem domácnosti

	TOTAL				
	RU (%)	RU (počet)	PV (%)	PV (počet)	TRP (%)
Do 6000 Kč	1.51	103 788	1.88	148 068 110	123 075.31
6001 - 10000 Kč	4.42	302 979	4.57	360 122 159	145 714.40
10001 - 15000 Kč	10.35	709 948	10.87	856 346 263	120 279.69
15001 - 20000 Kč	12.58	863 239	12.51	985 508 062	108 868.60
20001 - 25000 Kč	12.09	829 483	13.45	1 059 567 710	114 159.41
25001 - 30000 Kč	10.62	728 574	10.84	854 374 652	108 942.63
30001 - 35000 Kč	7.48	512 972	8.41	662 502 338	109 382.66
35001 - 40000 Kč	7.70	528 246	7.52	592 243 760	105 128.69
40001 - 50000 Kč	6.46	442 875	5.70	448 940 713	88 896.30
50001 Kč a více	6.96	477 214	6.79	534 715 629	114 717.80
Bez příjmu	7.99	548 256	5.28	415 953 283	70 390.22
Nevím, nechci odpovídat	11.85	812 686	12.21	961 864 472	162 023.77

Zdroj: NetMonitor – SPIR – Gemius & Mediaresearch, Říjen 2014

Graf 10: Čistý příjem domácnosti dle RU(%)



Zdroj: NetMonitor – SPIR – Gemius & Mediaresearch, Říjen 2014

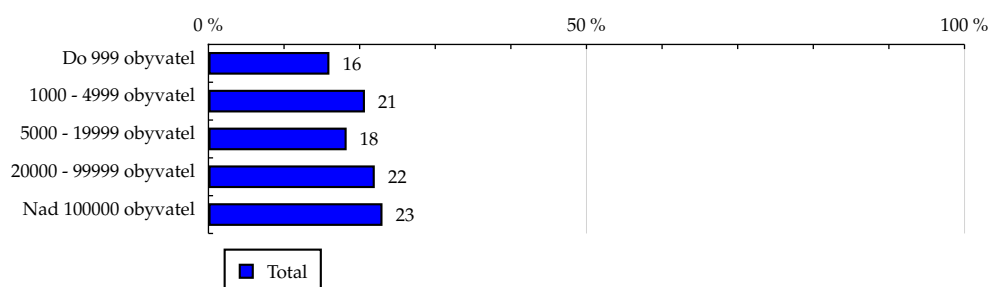
TOTAL

Tabulka 11: Velikost místa bydliště

	TOTAL				
	RU (%)	RU (počet)	PV (%)	PV (počet)	TRP (%)
Do 999 obyvatel	16.00	1 097 560	15.28	1 204 361 412	106 878.00
1000 - 4999 obyvatel	20.70	1 420 046	20.76	1 636 078 395	112 621.65
5000 - 19999 obyvatel	18.28	1 254 289	18.35	1 445 749 728	113 353.86
20000 - 99999 obyvatel	22.00	1 508 982	21.70	1 709 827 040	110 058.59
Nad 100000 obyvatel	23.02	1 579 385	23.91	1 884 190 577	116 798.52

Zdroj: NetMonitor – SPIR – Gemius & Mediaresearch, Říjen 2014

Graf 11: Velikost místa bydliště dle RU(%)



Zdroj: NetMonitor – SPIR – Gemius & Mediaresearch, Říjen 2014

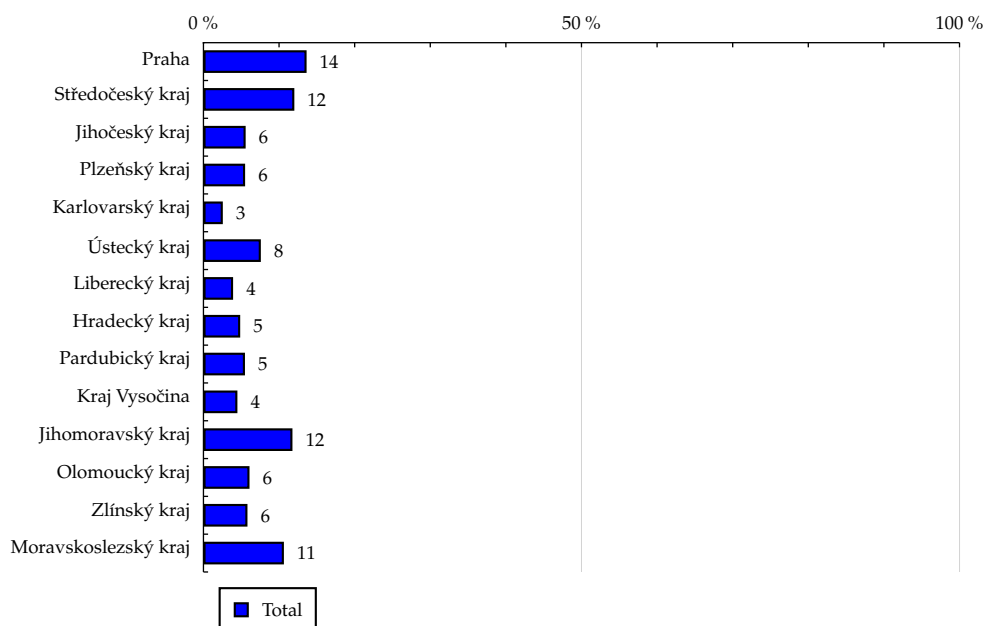
TOTAL

Tabulka 12: Kraj

	TOTAL				
	RU (%)	RU (počet)	PV (%)	PV (počet)	TRP (%)
Praha	13.64	936 043	14.73	1 160 705 190	120 484.06
Středočeský kraj	12.02	824 906	10.10	796 183 395	94 638.56
Jihočeský kraj	5.58	382 502	4.47	352 476 497	89 099.27
Plzeňský kraj	5.51	378 153	5.65	445 258 404	115 027.45
Karlovarský kraj	2.56	175 453	2.03	159 761 559	89 379.78
Ústecký kraj	7.59	520 555	7.84	617 568 895	116 454.26
Liberecký kraj	3.92	269 064	3.27	257 875 610	93 625.13
Hradecký kraj	4.86	333 679	5.11	403 017 212	118 490.20
Pardubický kraj	5.49	376 756	5.59	440 322 730	113 856.70
Kraj Vysočina	4.49	308 227	5.23	412 414 848	132 533.38
Jihomoravský kraj	11.77	807 760	11.63	916 314 644	111 460.80
Olomoucký kraj	6.09	417 925	6.81	536 861 774	126 041.51
Zlínský kraj	5.82	399 344	6.71	528 594 382	129 757.23
Moravskoslezský kraj	10.64	729 892	10.82	852 852 012	112 738.96

Zdroj: NetMonitor – SPIR – Gemius & Mediaresearch, Říjen 2014

Graf 12: Kraj dle RU(%)

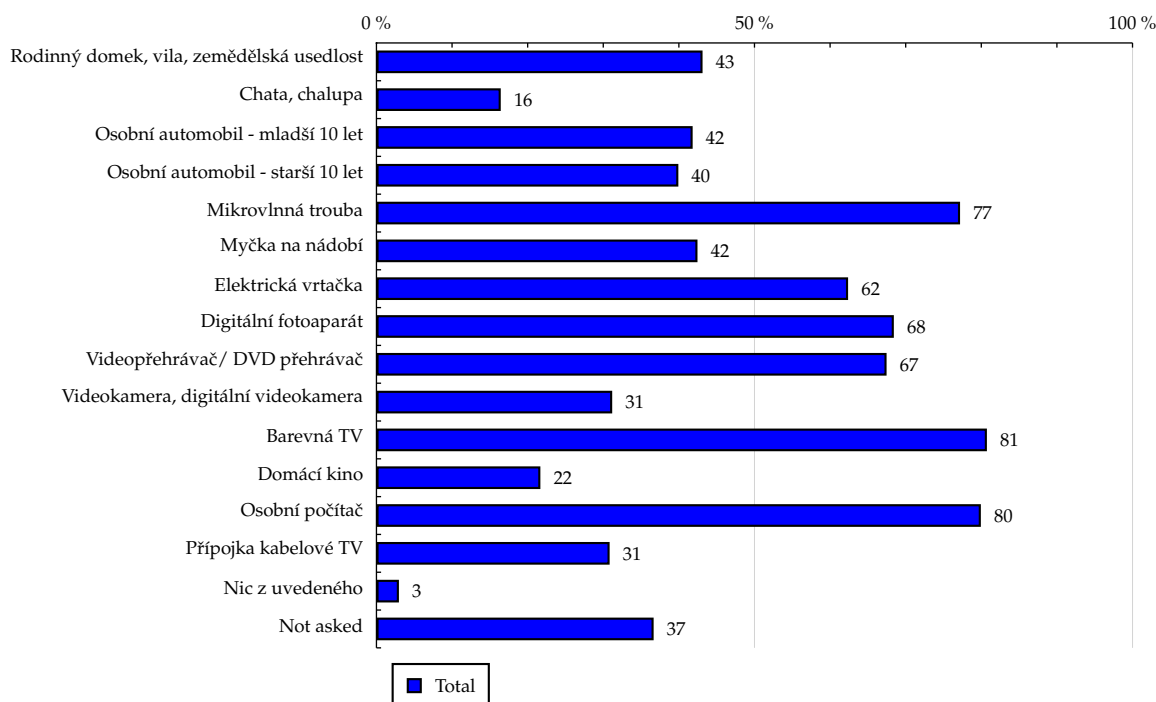


Zdroj: NetMonitor – SPIR – Gemius & Mediaresearch, Říjen 2014

Tabulka 13: Vybavenost

	TOTAL				
	RU (%)	RU (počet)	PV (%)	PV (počet)	TRP (%)
Rodinný domek, vila, zemědělská usedlost	43.13	2 959 083	44.55	3 510 675 652	127 108.86
Chata, chalupa	16.44	1 127 559	15.61	1 230 250 108	101 274.30
Osobní automobil - mladší 10 let	41.82	2 868 720	42.81	3 373 568 870	117 051.55
Osobní automobil - starší 10 let	39.93	2 739 190	39.80	3 136 374 034	111 463.01
Mikrovlnná trouba	77.19	5 295 260	79.58	6 271 149 325	113 378.29
Myčka na nádobí	42.46	2 913 011	42.38	3 339 849 704	113 562.46
Elektrická vrtačka	62.38	4 279 587	64.04	5 046 525 634	109 889.79
Digitální fotoaparát	68.43	4 694 812	70.07	5 521 820 013	108 816.11
Videopřehrávač/ DVD přehrávač	67.47	4 628 692	68.14	5 369 266 481	107 021.07
Videokamera, digitální videokamera	31.18	2 139 171	30.35	2 391 600 817	101 264.73
Barevná TV	80.74	5 538 912	84.29	6 641 987 698	115 168.28
Domácí kino	21.68	1 487 449	20.85	1 642 644 687	96 236.08
Osobní počítač	79.94	5 484 062	82.42	6 494 881 496	112 336.95
Přípojka kabelové TV	30.84	2 116 034	32.97	2 598 377 925	104 143.84
Nic z uvedeného	2.97	204 017	3.32	261 692 227	152 274.52
Not asked	36.66	2 515 260	36.41	2 869 312 620	132 839.15

Zdroj: NetMonitor – SPIR – Gemius & Mediaresearch, Říjen 2014

Graf 13: Vybavenost dle RU(%)


Zdroj: NetMonitor – SPIR – Gemius & Mediaresearch, Říjen 2014

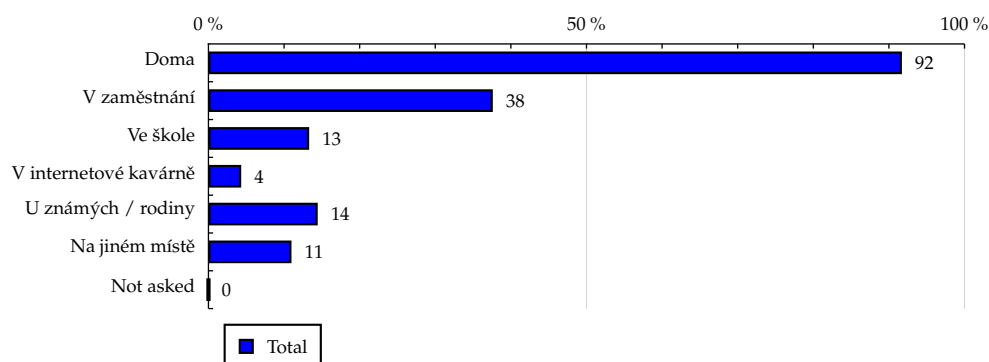
TOTAL

Tabulka 14: Všechna místa používání internetu

	TOTAL				
	RU (%)	RU (počet)	PV (%)	PV (počet)	TRP (%)
Doma	91.72	6 292 374	91.90	7 241 695 251	109 210.52
V zaměstnání	37.61	2 580 117	37.04	2 918 811 349	109 730.25
Ve škole	13.32	913 835	12.41	977 706 791	106 462.55
V internetové kavárně	4.33	296 832	3.92	309 138 189	81 548.09
U známých / rodiny	14.45	991 183	13.44	1 058 765 469	90 120.54
Na jiném místě	10.98	752 916	9.79	771 258 017	82 280.53
Not asked	0.00	0	0.00	0	-

Zdroj: NetMonitor – SPIR – Gemius & Mediaresearch, Říjen 2014

Graf 14: Všechna místa používání internetu dle RU(%)



Zdroj: NetMonitor – SPIR – Gemius & Mediaresearch, Říjen 2014

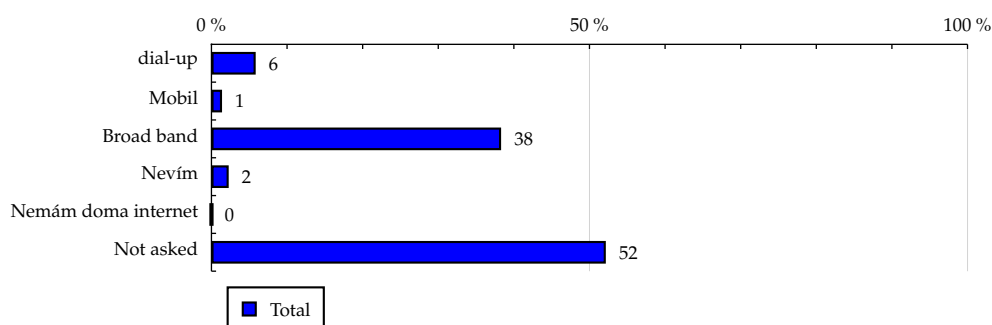
TOTAL

Tabulka 15: Způsob připojení doma

	TOTAL				
	RU (%)	RU (počet)	PV (%)	PV (počet)	TRP (%)
dial-up	5.85	401 431	5.72	450 826 972	130 435.71
Mobil	1.40	95 753	1.78	140 117 359	154 066.35
Broad band	38.31	2 628 351	37.38	2 945 275 363	108 128.12
Nevím	2.28	156 247	3.34	263 505 426	285 862.12
Nemám doma internet	0.00	0	0.00	0	-
Not asked	52.16	3 578 480	51.78	4 080 482 031	108 260.49

Zdroj: NetMonitor – SPIR – Gemius & Mediaresearch, Říjen 2014

Graf 15: Způsob připojení doma dle RU(%)



Zdroj: NetMonitor – SPIR – Gemius & Mediaresearch, Říjen 2014

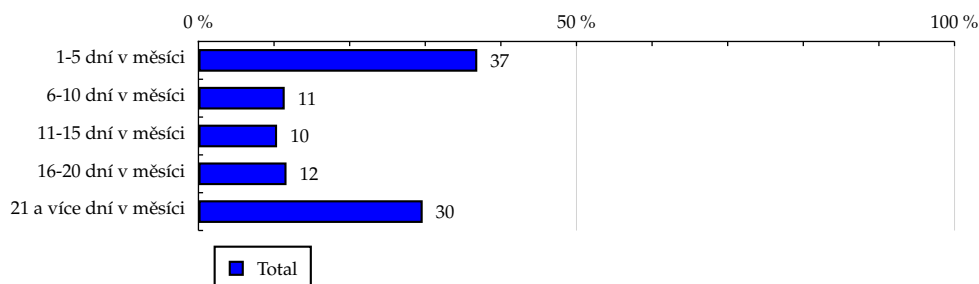
TOTAL

Tabulka 16: Měřená četnost užívání internetu (NetMonitor)

	TOTAL				
	RU (%)	RU (počet)	PV (%)	PV (počet)	TRP (%)
1-5 dní v měsíci	36.88	2 530 327	13.27	1 046 033 444	66 690.58
6-10 dní v měsíci	11.41	782 506	3.00	236 053 164	23 671.13
11-15 dní v měsíci	10.40	713 623	5.47	431 408 246	49 445.13
16-20 dní v měsíci	11.65	799 273	12.00	945 420 323	98 327.45
21 a více dní v měsíci	29.66	2 034 533	66.26	5 221 291 974	199 129.59

Zdroj: NetMonitor – SPIR – Gemius & Mediaresearch, Říjen 2014

Graf 16: Měřená četnost užívání internetu (NetMonitor) dle RU(%)



Zdroj: NetMonitor – SPIR – Gemius & Mediaresearch, Říjen 2014

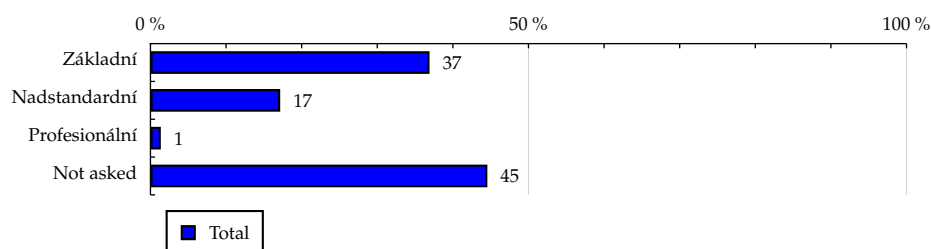
TOTAL

Tabulka 17: IT znalosti

	TOTAL				
	RU (%)	RU (počet)	PV (%)	PV (počet)	TRP (%)
Základní	36.91	2 532 408	38.45	3 029 919 453	123 719.07
Nadstandardní	17.16	1 177 315	15.61	1 229 730 558	69 900.29
Profesionální	1.37	93 847	1.13	88 826 147	56 438.16
Not asked	44.56	3 056 693	44.82	3 531 730 993	132 967.63

Zdroj: NetMonitor – SPIR – Gemius & Mediaresearch, Říjen 2014

Graf 17: IT znalosti dle RU(%)



Zdroj: NetMonitor – SPIR – Gemius & Mediaresearch, Říjen 2014

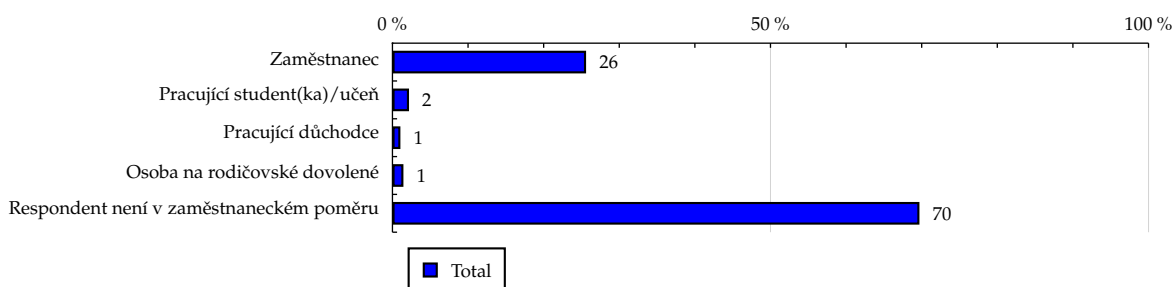
TOTAL

Tabulka 18: Ekonomicky aktivní jako

	TOTAL				
	RU (%)	RU (počet)	PV (%)	PV (počet)	TRP (%)
Zaměstnanec	25.61	1 756 881	25.14	1 981 378 093	91 824.82
Pracující student(ka)/učeň	2.19	150 403	1.85	145 996 820	69 529.83
Pracující důchodce	1.05	71 925	0.96	75 368 692	38 586.16
Osoba na rodičovské dovolené	1.45	99 556	1.31	103 151 407	99 787.40
Respondent není v zaměstnaneckém poměru	69.70	4 781 498	70.74	5 574 312 139	127 988.84

Zdroj: NetMonitor – SPIR – Gemius & Mediaresearch, Říjen 2014

Graf 18: Ekonomicky aktivní jako dle RU(%)



Zdroj: NetMonitor – SPIR – Gemius & Mediaresearch, Říjen 2014

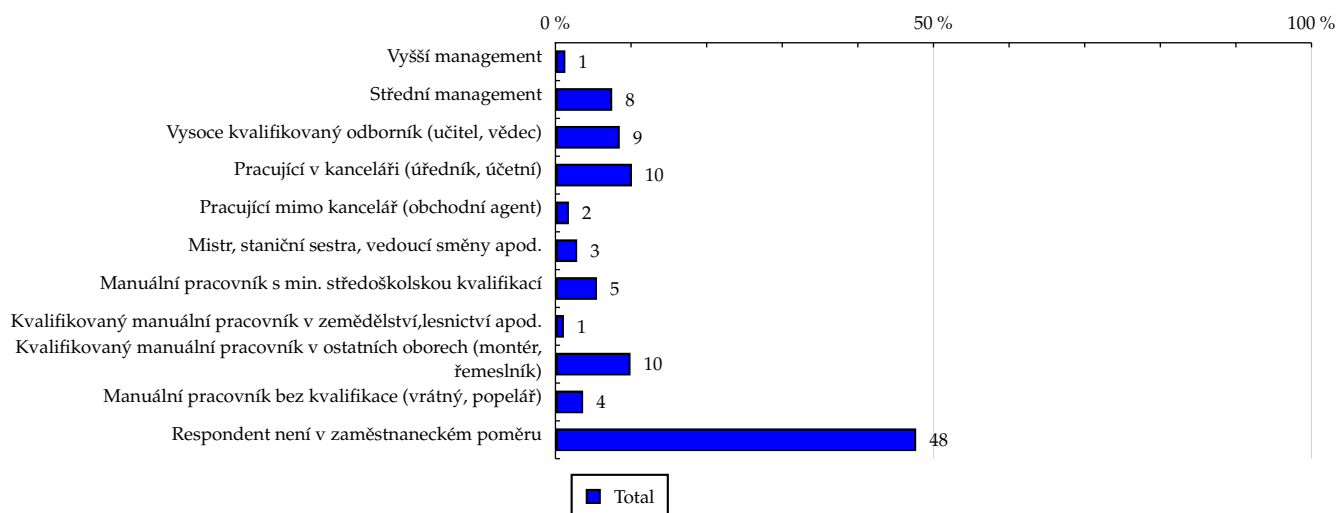
TOTAL

Tabulka 19: Charakteristika zaměstnání

	TOTAL				
	RU (%)	RU (počet)	PV (%)	PV (počet)	TRP (%)
Vyšší management	1.31	89 576	1.06	83 607 490	63 237.21
Střední management	7.51	514 929	6.46	509 019 799	86 808.89
Vysoce kvalifikovaný odborník (učitel, vědec)	8.51	583 745	7.72	608 554 344	103 161.16
Pracující v kanceláři (úředník, účetní)	10.12	694 280	10.54	830 456 004	131 897.60
Pracující mimo kancelář (obchodní agent)	1.78	122 059	1.71	134 849 510	112 890.73
Mistr, staniční sestra, vedoucí směny apod.	2.87	196 947	3.28	258 089 019	132 653.77
Manuální pracovník s min. středoškolskou kvalifikací	5.49	376 518	5.56	438 356 054	100 018.59
Kvalifikovaný manuální pracovník v zemědělství, lesnictví apod.	1.12	76 796	1.40	110 647 885	132 341.27
Kvalifikovaný manuální pracovník v ostatních oborech (montér, řemeslník)	9.93	681 360	10.05	792 081 688	94 996.13
Manuální pracovník bez kvalifikace (vrátný, popelář)	3.66	250 984	3.71	292 737 447	94 895.19
Respondent není v zaměstnaneckém poměru	47.71	3 273 063	48.50	3 821 807 911	123 066.76

Zdroj: NetMonitor – SPIR – Gemius & Mediaresearch, Říjen 2014

Graf 19: Charakteristika zaměstnání dle RU(%)



Zdroj: NetMonitor – SPIR – Gemius & Mediaresearch, Říjen 2014

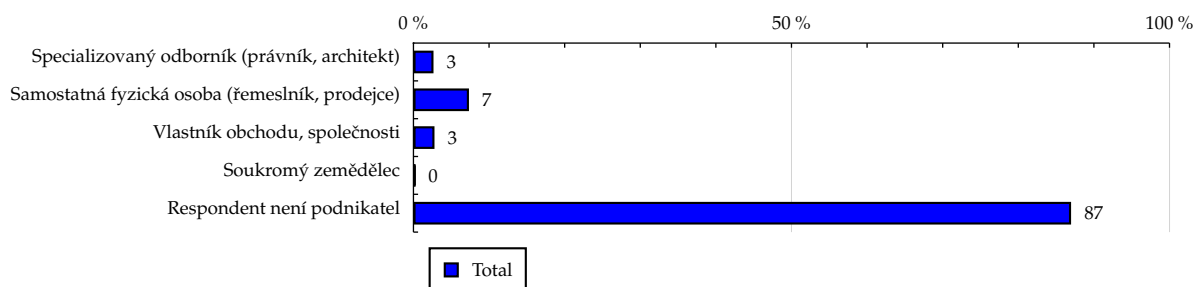
TOTAL

Tabulka 20: Podnikatelská činnost

	TOTAL				
	RU (%)	RU (počet)	PV (%)	PV (počet)	TRP (%)
Specializovaný odborník (právník, architekt)	2.65	182 106	2.10	165 415 850	61 481.83
Samostatná fyzická osoba (řemeslník, prodejce)	7.34	503 245	8.08	636 535 403	103 424.78
Vlastník obchodu, společnosti	2.78	190 798	2.71	213 357 200	111 806.43
Soukromý zemědělec	0.25	16 906	0.22	17 418 542	65 017.74
Respondent není podnikatel	86.98	5 967 207	86.89	6 847 480 156	115 673.88

Zdroj: NetMonitor – SPIR – Gemius & Mediaresearch, Říjen 2014

Graf 20: Podnikatelská činnost dle RU(%)



Zdroj: NetMonitor – SPIR – Gemius & Mediaresearch, Říjen 2014

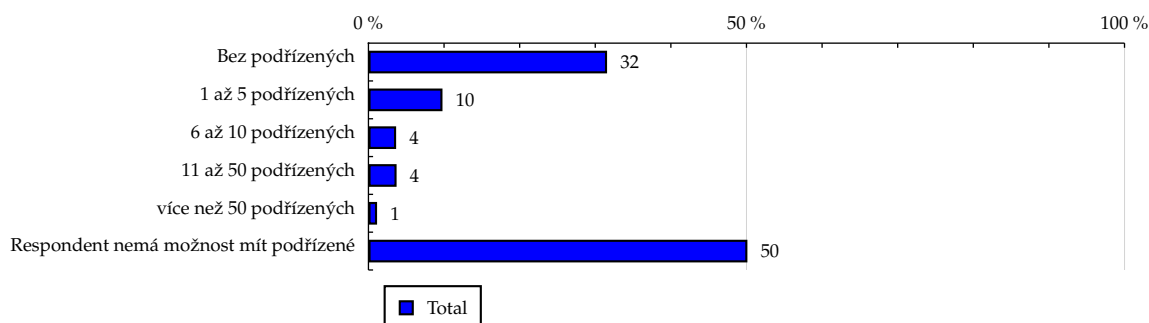
TOTAL

Tabulka 21: Počet podřízených

	TOTAL				
	RU (%)	RU (počet)	PV (%)	PV (počet)	TRP (%)
Bez podřízených	31.56	2 165 086	32.42	2 554 552 824	99 541.38
1 až 5 podřízených	9.79	671 681	9.60	756 789 725	85 163.95
6 až 10 podřízených	3.66	251 423	3.23	254 499 968	84 944.43
11 až 50 podřízených	3.72	255 491	3.63	285 807 346	107 429.87
více než 50 podřízených	1.14	78 147	0.95	75 141 853	75 381.00
Respondent nemá možnost mít podřízené	50.12	3 438 432	50.17	3 953 415 435	136 254.89

Zdroj: NetMonitor – SPIR – Gemius & Mediaresearch, Říjen 2014

Graf 21: Počet podřízených dle RU(%)



Zdroj: NetMonitor – SPIR – Gemius & Mediaresearch, Říjen 2014

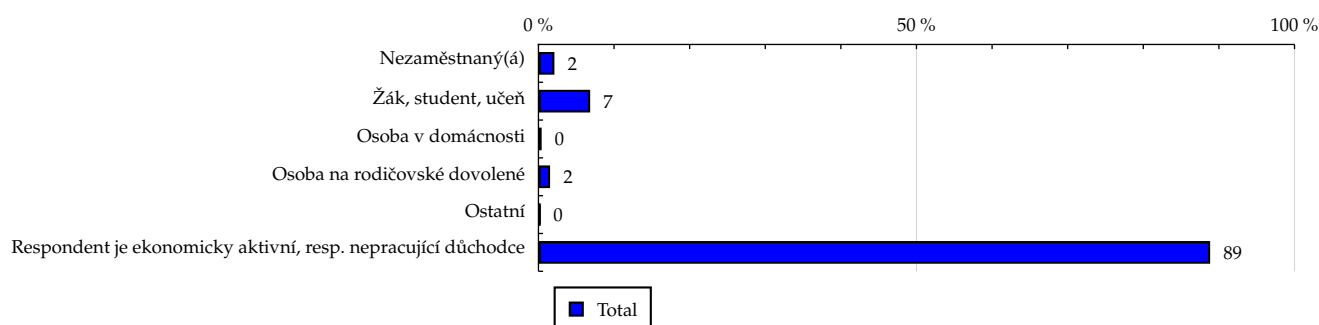
TOTAL

Tabulka 22: Ekonomicky neaktivní jako

	TOTAL				
	RU (%)	RU (počet)	PV (%)	PV (počet)	TRP (%)
Nezaměstnaný(á)	2.11	144 853	2.55	201 244 040	130 031.30
Žák, student, učeň	6.84	469 423	6.64	522 866 930	120 784.13
Osoba v domácnosti	0.42	28 529	0.37	29 418 825	159 379.81
Osoba na rodičovské dovolené	1.54	105 415	1.55	121 770 616	125 725.18
Ostatní	0.25	17 102	0.23	18 375 689	72 100.45
Respondent je ekonomicky aktivní, resp. nepracující důchodce	88.84	6 094 939	88.66	6 986 531 052	111 015.26

Zdroj: NetMonitor – SPIR – Gemius & Mediaresearch, Říjen 2014

Graf 22: Ekonomicky neaktivní jako dle RU(%)



Zdroj: NetMonitor – SPIR – Gemius & Mediaresearch, Říjen 2014

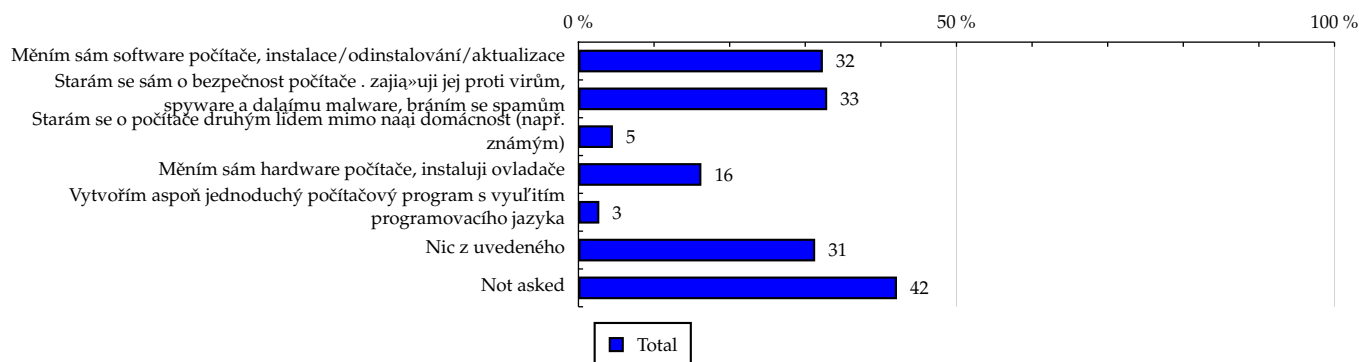
TOTAL

Tabulka 23: Činnost respondenta na počítači

	TOTAL				
	RU (%)	RU (počet)	PV (%)	PV (počet)	TRP (%)
Měním sám software počítače, instalace/odinstalování/aktualizace	32.33	2 217 950	32.74	2 580 370 512	93 127.54
Starám se sám o bezpečnost počítače . zajišťuji jej proti virům, spyware a dalším malware, bráním se spamům	32.90	2 257 363	33.12	2 610 042 714	80 181.12
Starám se o počítače druhým lidem mimo naši domácnost (např. známým)	4.56	312 498	4.37	344 002 714	75 250.60
Měním sám hardware počítače, instaluji ovladače	16.26	1 115 707	16.24	1 279 467 503	90 581.88
Vytvořím aspoň jednoduchý počítačový program s využitím programovacího jazyka	2.76	189 664	2.56	201 692 089	91 797.31
Nic z uvedeného	31.31	2 148 075	34.13	2 689 222 409	224 491.58
Not asked	42.13	2 890 333	40.11	3 160 914 759	93 937.49

Zdroj: NetMonitor – SPIR – Gemius & Mediaresearch, Říjen 2014

Graf 23: Činnost respondenta na počítači dle RU(%)



Zdroj: NetMonitor – SPIR – Gemius & Mediaresearch, Říjen 2014

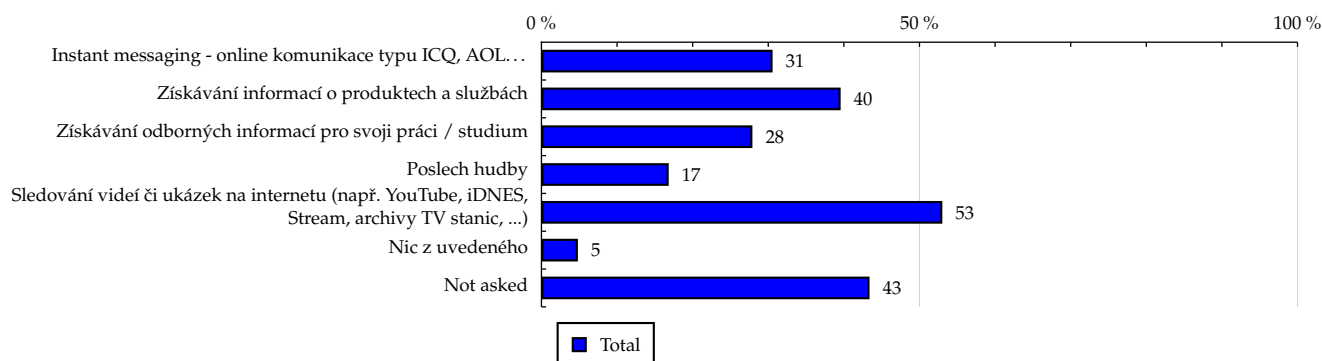
TOTAL

Tabulka 24: Pravidelné aktivity na internetu

	TOTAL				
	RU (%)	RU (počet)	PV (%)	PV (počet)	TRP (%)
Instant messaging - online komunikace typu ICQ, AOL...	30.57	2 096 927	28.21	2 223 039 204	76 045.13
Získávání informací o produktech a službách	39.57	2 714 314	39.11	3 081 824 142	101 829.41
Získávání odborných informací pro svoji práci / studium	27.90	1 914 136	28.12	2 215 733 677	108 186.75
Poslech hudby	16.83	1 154 907	17.15	1 351 300 101	98 839.83
Sledování videí či ukázek na internetu (např. YouTube, iDNES, Stream, archivy TV stanic, ...)	53.02	3 637 055	56.73	4 470 355 612	123 404.25
Nic z uvedeného	4.82	330 945	5.11	403 029 817	226 591.90
Not asked	43.39	2 976 770	42.91	3 381 575 279	125 089.32

Zdroj: NetMonitor – SPIR – Gemius & Mediaresearch, Říjen 2014

Graf 24: Pravidelné aktivity na internetu dle RU(%)



Zdroj: NetMonitor – SPIR – Gemius & Mediaresearch, Říjen 2014

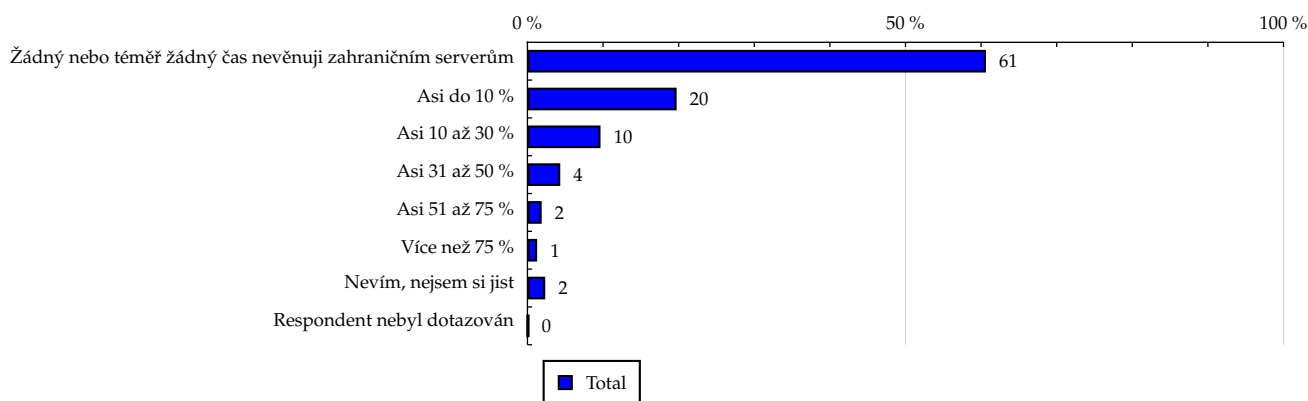
TOTAL

Tabulka 25: Čas trávený na zahraničních serverech v cizích jazycích vyjma slovenštiny

	TOTAL				
	RU (%)	RU (počet)	PV (%)	PV (počet)	TRP (%)
Žádný nebo téměř žádný čas nevěnuji zahraničním serverům	60.64	4 160 073	64.19	5 058 548 170	189 055.38
Asi do 10 %	19.73	1 353 231	19.84	1 563 412 713	81 427.77
Asi 10 až 30 %	9.66	662 439	9.15	721 283 367	66 470.08
Asi 31 až 50 %	4.34	297 626	3.55	279 561 860	54 380.99
Asi 51 až 75 %	1.88	128 907	1.16	91 665 211	37 912.25
Více než 75 %	1.28	87 813	0.93	73 620 591	61 841.19
Nevím, nejsem si jist	2.35	160 923	1.12	88 141 083	21 192.86
Respondent nebyl dotazován	0.13	9 249	0.05	3 974 156	7 926.99

Zdroj: NetMonitor – SPIR – Gemius & Mediaresearch, Říjen 2014

Graf 25: Čas trávený na zahraničních serverech v cizích jazycích vyjma slovenštiny dle RU(%)



Zdroj: NetMonitor – SPIR – Gemius & Mediaresearch, Říjen 2014

LEGENDA

Níže uváděný pojem "cílová skupina" (daná cílová skupina, vybraná cílová skupina, vybraná CS) je zde používán ve smyslu cílová skupina uvedená v řádku tabulky (resp. sloupci grafu) daného socio-demografického ukazatele, tj. např. cílová skupina "ženy", "Liberecký kraj", "Důchodce" apod. Cílová skupina Všichni je definována jako Osoby ve věku 10+ let, které alespoň jednou v posledním měsíci navštívily internet.

MÉDIUM:

RU(počet) – počet návštěvníků (reálných uživatelů) vybraného média z příslušné cílové skupiny

RU(%) – složení návštěvníků

Informace o profilu návštěvníků vybraného média – v podobě procentuálního rozložení uživatelů internetu (dle Reache) mezi jednotlivé cílové skupiny.

$RU(\%) = RU(\text{počet})(\text{médium})(\text{vybraná CS}) / RU(\text{počet})(\text{médium})(\text{CS všichni}) * 100$

Reach(%) – poměr počtu návštěvníků média z příslušné cílové skupiny ku velikosti této cílové skupiny

$Reach(\%)(\text{CS}) = RU(\text{počet})(\text{médium})(\text{CS}) / \text{velikost CS}(\text{počet}) * 100$

PV(počet) – počet zobrazení (page views) generovaných na médiu uživateli z příslušné cílové skupiny

PV(%) – složení zobrazení (page views)

Informace o profilu návštěvníků vybraného média – v podobě procentuálního rozložení uživatelů internetu (dle zobrazení (page views)) mezi jednotlivé cílové skupiny.

$PV(\%) = PV(\text{počet})(\text{médium})(\text{vybraná CS}) / PV(\text{počet})(\text{médium})(\text{CS všichni}) * 100$

TRP(%) – Target Rating Points

Hrubý zásah dané cílové skupiny na vybraném médiu.

$TRP(\%) = PV(\text{počet})(\text{médium}) / \text{velikost CS}(\text{počet}) * 100$

(obdobně je definován ukazatel GRP(%) Gross Rating Points, pouze jako cílová skupina je brána celá populace, cílová skupina "Všichni")

Afinita(%) – afinita reache

Koeficient vyjadřující vztah návštěvnosti vybraného média k návštěvnosti všech měřených médií.

$Afinita(\%) = Reach(\%)(\text{médium})(\text{vybraná CS}) / Reach(\%)(\text{médium})(\text{CS všichni})$

TOTAL:

Total RU(počet) – počet návštěvníků (reálných uživatelů) všech měřených médií z příslušné cílové skupiny

Total RU(%) – složení návštěvníků, tj. informace o profilu Reache celkem pro všechna měřená média

Informace o profilu návštěvníků všech měřených médií – v podobě procentuálního rozložení uživatelů internetu (dle Reache) mezi jednotlivé cílové skupiny.

$RU(\%) = RU(\text{počet})(\text{všechna média})(\text{vybraná CS}) / RU(\text{počet})(\text{všechna média})(\text{CS všichni}) * 100$

Total PV(počet) – počet zobrazení (page views) generovaných na všech měřených médiích uživateli z příslušné cílové skupiny

Total PV(%) – složení zobrazení, tj. informace o profilu zobrazení (page views) celkem pro všechna měřená média

Informace o profilu návštěvníků všech měřených médií – v podobě procentuálního rozložení uživatelů internetu (dle zobrazení (page views)) mezi jednotlivé cílové skupiny.

$PV(\%) = PV(\text{počet})(\text{všechna média})(\text{vybraná CS}) / PV(\text{počet})(\text{všechna média})(\text{CS všichni}) * 100$

Otázka IT znalosti

Základní – osoby, které deklarují základní znalosti práce s počítačem a internetem. (např. psaní základních textů, ukládání souborů, elektronická pošta, prohlížení www stránek apod.)

Nadstandardní – osoby, které deklarují užívání počítače a internetu na nadstandardní úrovni. (např. využívání matematických funkcí v tabulkovém procesoru, tvorba grafických prezentací, práce s vyhledávači, databáze na uživatelské úrovni apod.)

Profesionální – osoby, které se profesionálně věnují IT, technologiím apod. (např. programátorská nebo administrátorská činnost)

ABCDE klasifikace

ABCDE klasifikace umožňuje posuzování sociálního a ekonomického postavení jednotlivců ve společnosti. Obvykle je počítána pro přednostu domácnosti (hlavu domácnosti), vzhledem ke specifiku internetového dotazování byla přijata metoda přímého výpočtu přímo pro jednotlivé respondenty. Na aktualizaci ABCDE klasifikace pracovala v posledním roce metodická komise se zástupci výzkumných agentur, reklamních agentur a odborné veřejnosti. Výsledkem je navržení škály A,B,C1,C2,D,E1,E2,E3. Tato škála odpovídá mezinárodnímu standardu potvrzeného sdružením ESOMAR a i algoritmus zařazení jednotlivce odpovídá mezinárodním zvyklostem. ABCDE klasifikace rozčleňuje jednotlivce domácnosti do sociálních kategorií na základě ekonomického postavení (ekonomicky aktivní x neaktivní jednotlivce). Pro ekonomicky aktivní potom rozlišuje podnikatele a zaměstnance. Pozice v zaměstnání potom slouží k další diferenciaci (včetně případného počtu podřízených osob pro vedoucí zaměstnance). Pro všechny vzniklé třídy má na závěrečné zařazení vliv vzdělání zkoumané osoby. Pro ekonomicky neaktivní osoby se na základě standardu ESOMAR nepostupuje dle jejich posledního zaměstnání, ale na základě stupně ekonomické síly měřené prostřednictvím vybavenosti domácnosti, vliv vzdělání se projevuje i zde. Vzhledem k tomu, že mezinárodní postup odpovídá evropským stupňům, vychází při jeho použití horší sociální struktura obyvatel ČR než bylo zvykem pro stávající klasifikaci ABCD, nicméně tato struktura umožňuje provádět srovnání v rámci Evropy. Přesto se komise rozhodla, že pro použití v rámci ČR bude použita upravená škála, která zohlední specifika ČR. Tato upravená škála vzniká z evropského standardu posunutím o jednu nebo dvě třídy výše či níže na základě indexu životního minima domácnosti, ve které zkoumaná osoba žije.

A – Skupina s nejvyšším sociálním statusem ve společnosti daným vysoce prestižním zaměstnáním a zároveň nejvyššími příjmy.

B – Skupina s nadprůměrnými příjmy, obvykle vyšší management a skupina vyšších profesionálů s minimálně středoškolským vzděláním.

C1, C2 – Skupina s průměrným životním standardem a průměrnými příjmy. Jde o skupinu např. malých podnikatelů a živnostníků, techniků, úředníků a nižších odborníků.

D – Skupina s průměrným až mírně podprůměrným životním standardem. Patří sem např. skupina kvalifikovaných manuálních pracovníků.

E1, E2, E3 – Skupina charakterizována podprůměrným životním standardem, kde se nacházejí především neaktivní jednotlivci, tzn. nezaměstnaní, důchodci nebo nekvalifikovaní dělníci apod.

Otázky k ekonomické aktivitě a k zaměstnání:

Tyto otázky (ot.18, 19, 20, 21 a 22) jsou (mimo jiných) použity především ke stanovení ABCDE klasifikace. Na základě odpovědi respondenta na otázku 8 (Ekonomická aktivita) je dále dotazován skupinou specifických otázek. Otázka 8 je tedy použita jako filtr pro kladení dalších otázek. Tedy výše uvedených pět otázek není položeno každému respondentovi. Proto pro možnost tvorby cílových skupin v rámci celé populace je doplněna segmentace jednotlivých odpovědí na tuto otázku o skupinu respondentů, kterým tato příslušná otázka nebyla položena. Tedy například u otázky č. 20 "Podnikatelská činnost" je tato skupina označena "Respondent není podnikatel".