

SPIR NetMonitor

Výzkum sociodemografie návštěvníků internetu v České Republice

Název média:

TOTAL

Měsíc:

Říjen 2014

Základní informace	
Velikost internetové populace ČR	7 021 766
Počet respondentů	
Total (za všechna měřená média)	N = 7 167
RU(počet)	3 578 219
Reach(%)	50.96
Zahájená přehrání(počet) (od návštěvníků z ČR)	126 307 242
Zahájená přehrání(počet) (od všech návštěvníků)	136 841 644

**Zdroj: NetMonitor – SPIR – Gemius & Mediaresearch
Říjen 2014**

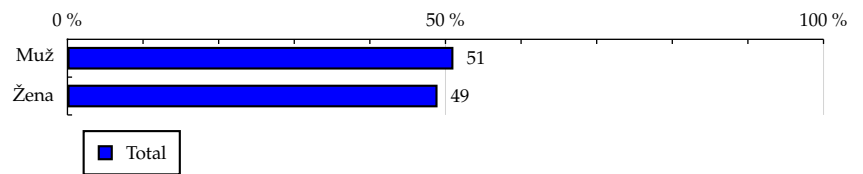
TOTAL

Tabulka 1: Pohlaví

	TOTAL			
	RU (%)	RU (počet)	Zahájená přehrání (%)	Zahájená přehrání (počet)
Muž	51.05	1 826 720	53.94	68 123 915
Žena	48.95	1 751 498	46.06	58 183 327

Zdroj: NetMonitor – SPIR – Gemius & Mediaresearch, Říjen 2014

Graf 1: Pohlaví dle RU(%)



Zdroj: NetMonitor – SPIR – Gemius & Mediaresearch, Říjen 2014

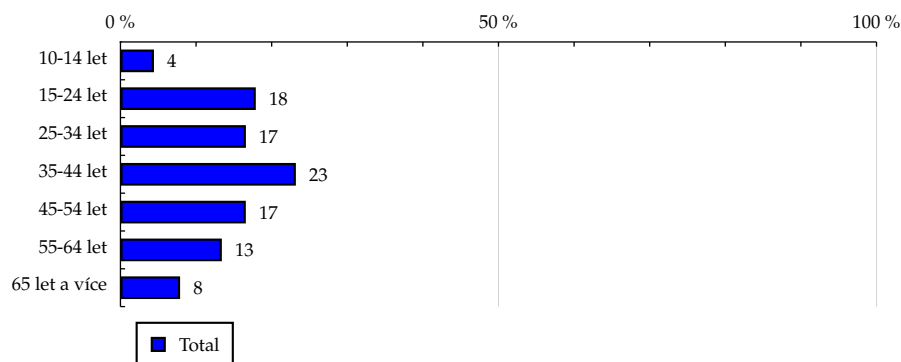
TOTAL

Tabulka 2: Věk

	TOTAL			
	RU (%)	RU (počet)	Zahájená přehrání (%)	Zahájená přehrání (počet)
10-14 let	4.43	158 342	2.82	3 566 622
15-24 let	17.90	640 568	22.25	28 101 077
25-34 let	16.59	593 785	19.54	24 675 279
35-44 let	23.20	830 238	20.80	26 269 462
45-54 let	16.58	593 179	14.88	18 793 770
55-64 let	13.41	479 723	13.72	17 324 346
65 let a více	7.89	282 382	6.00	7 576 685

Zdroj: NetMonitor – SPIR – Gemius & Mediaresearch, Říjen 2014

Graf 2: Věk dle RU(%)



Zdroj: NetMonitor – SPIR – Gemius & Mediaresearch, Říjen 2014

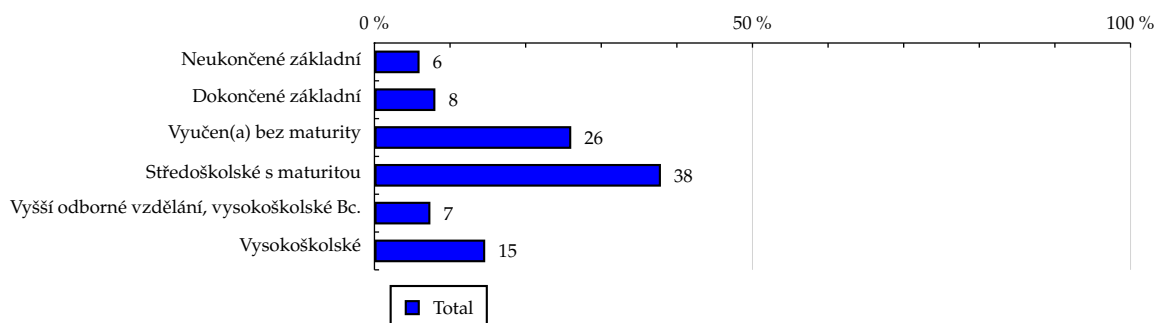
TOTAL

Tabulka 3: Nejvyšší dokončené vzdělání

	TOTAL			
	RU (%)	RU (počet)	Zahájená přehrání (%)	Zahájená přehrání (počet)
Neukončené základní	5.97	213 561	4.23	5 345 077
Dokončené základní	8.06	288 315	10.01	12 638 984
Vyučen(a) bez maturity	26.03	931 486	27.41	34 622 486
Středoškolské s maturitou	37.89	1 355 921	36.70	46 357 707
Vyšší odborné vzdělání, vysokoškolské Bc.	7.40	264 827	7.51	9 486 515
Vysokoškolské	14.65	524 106	14.14	17 856 473

Zdroj: NetMonitor – SPIR – Gemius & Mediaresearch, Říjen 2014

Graf 3: Nejvyšší dokončené vzdělání dle RU(%)



Zdroj: NetMonitor – SPIR – Gemius & Mediaresearch, Říjen 2014

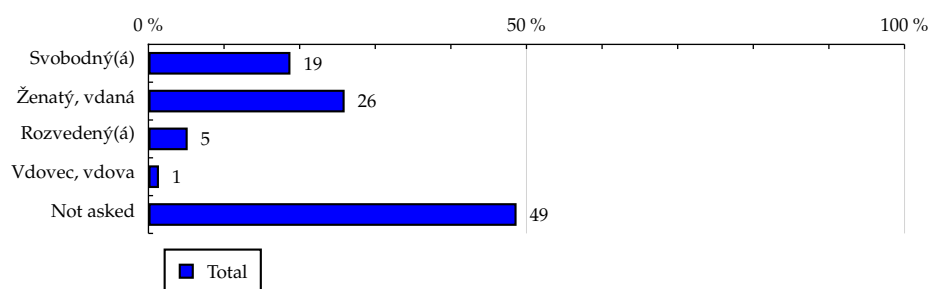
TOTAL

Tabulka 4: Rodinný stav

	TOTAL			
	RU (%)	RU (počet)	Zahájená přehrání (%)	Zahájená přehrání (počet)
Svobodný(á)	18.78	671 931	22.12	27 935 709
Ženatý, vdaná	25.95	928 550	24.35	30 751 654
Rozvedený(á)	5.19	185 551	4.88	6 160 065
Vdovec, vdova	1.39	49 836	0.69	870 988
Not asked	48.69	1 742 349	47.97	60 588 826

Zdroj: NetMonitor – SPIR – Gemius & Mediaresearch, Říjen 2014

Graf 4: Rodinný stav dle RU(%)



Zdroj: NetMonitor – SPIR – Gemius & Mediaresearch, Říjen 2014

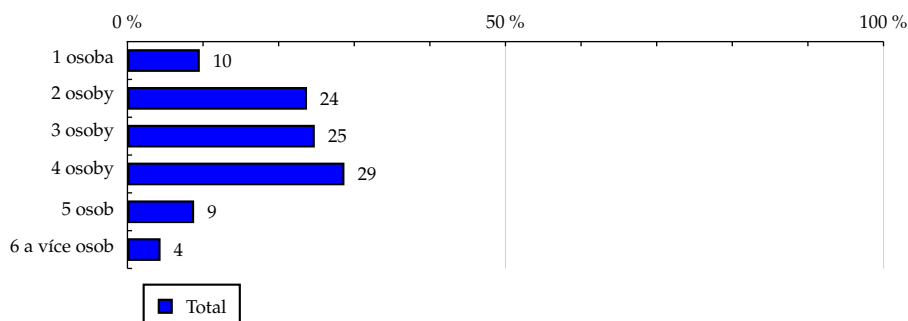
TOTAL

Tabulka 5: Počet osob v domácnosti

	TOTAL			
	RU (%)	RU (počet)	Zahájená přehrání (%)	Zahájená přehrání (počet)
1 osoba	9.57	342 344	10.01	12 647 484
2 osoby	23.75	849 936	23.22	29 328 888
3 osoby	24.78	886 805	26.38	33 318 165
4 osoby	28.70	1 026 886	28.56	36 074 194
5 osob	8.82	315 429	7.44	9 392 600
6 a více osob	4.38	156 816	4.39	5 545 911

Zdroj: NetMonitor – SPIR – Gemius & Mediaresearch, Říjen 2014

Graf 5: Počet osob v domácnosti dle RU(%)



Zdroj: NetMonitor – SPIR – Gemius & Mediaresearch, Říjen 2014

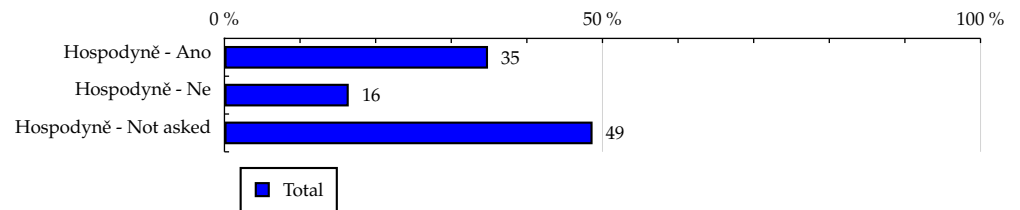
TOTAL

Tabulka 6: Hospodyně

	TOTAL			
	RU (%)	RU (počet)	Zahájená přehrání (%)	Zahájená přehrání (počet)
Hospodyně - Ano	34.86	1 247 475	33.59	42 426 309
Hospodyně - Ne	16.44	588 393	18.44	23 292 106
Hospodyně - Not asked	48.69	1 742 349	47.97	60 588 826

Zdroj: NetMonitor – SPIR – Gemius & Mediaresearch, Říjen 2014

Graf 6: Hospodyně dle RU(%)



Zdroj: NetMonitor – SPIR – Gemius & Mediaresearch, Říjen 2014

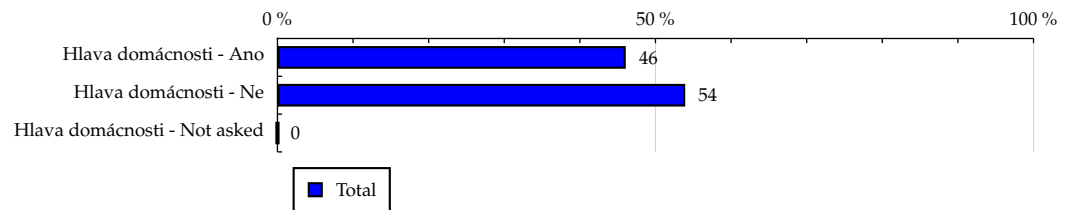
TOTAL

Tabulka 7: Hlava domácnosti

	TOTAL			
	RU (%)	RU (počet)	Zahájená přehrání (%)	Zahájená přehrání (počet)
Hlava domácnosti - Ano	46.07	1 648 381	42.48	53 659 305
Hlava domácnosti - Ne	53.93	1 929 838	57.52	72 647 937
Hlava domácnosti - Not asked	0.00	0	0.00	0

Zdroj: NetMonitor – SPIR – Gemius & Mediaresearch, Říjen 2014

Graf 7: Hlava domácnosti dle RU(%)



Zdroj: NetMonitor – SPIR – Gemius & Mediaresearch, Říjen 2014

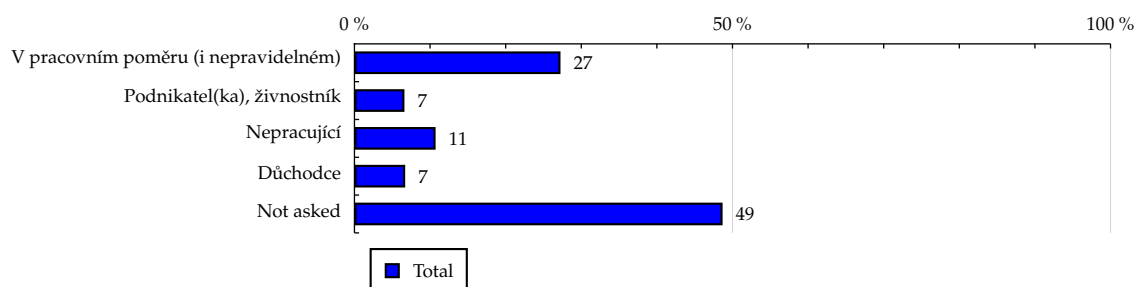
TOTAL

Tabulka 8: Ekonomická aktivita

	TOTAL			
	RU (%)	RU (počet)	Zahájená přehrání (%)	Zahájená přehrání (počet)
V pracovním poměru (i nepravidelném)	27.25	975 152	28.37	35 836 905
Podnikatel(ka), živnostník	6.61	236 677	6.09	7 690 407
Nepracující	10.73	383 987	11.54	14 570 912
Důchodce	6.71	240 052	6.03	7 620 191
Not asked	48.69	1 742 349	47.97	60 588 826

Zdroj: NetMonitor – SPIR – Gemius & Mediaresearch, Říjen 2014

Graf 8: Ekonomická aktivita dle RU(%)



Zdroj: NetMonitor – SPIR – Gemius & Mediaresearch, Říjen 2014

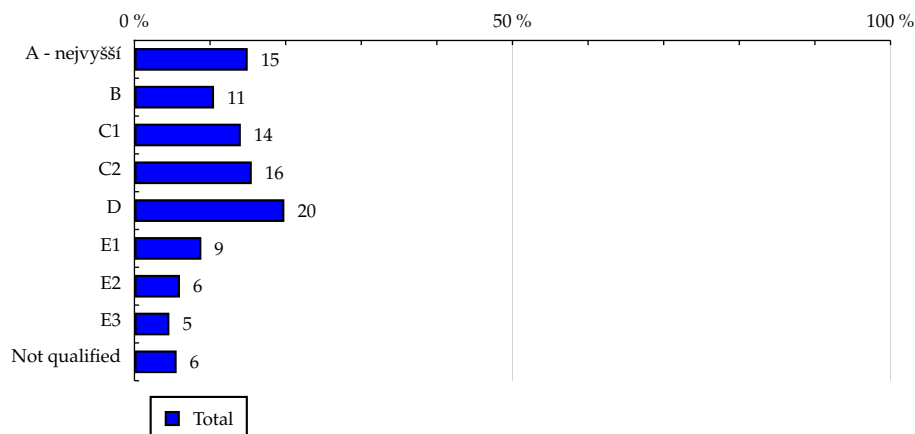
TOTAL

Tabulka 9: ABCDE národní socioekonomická klasifikace

	TOTAL			
	RU (%)	RU (počet)	Zahájená přehrání (%)	Zahájená přehrání (počet)
A - nejvyšší	14.98	536 167	15.48	19 549 183
B	10.53	376 882	10.01	12 639 808
C1	14.07	503 422	15.14	19 124 597
C2	15.52	555 451	16.21	20 474 410
D	19.83	709 721	19.62	24 781 480
E1	8.85	316 522	8.45	10 669 688
E2	6.02	215 290	5.92	7 478 862
E3	4.62	165 254	4.47	5 648 556
Not qualified	5.58	199 506	4.70	5 940 657

Zdroj: NetMonitor – SPIR – Gemius & Mediaresearch, Říjen 2014

Graf 9: ABCDE národní socioekonomická klasifikace dle RU(%)



Zdroj: NetMonitor – SPIR – Gemius & Mediaresearch, Říjen 2014

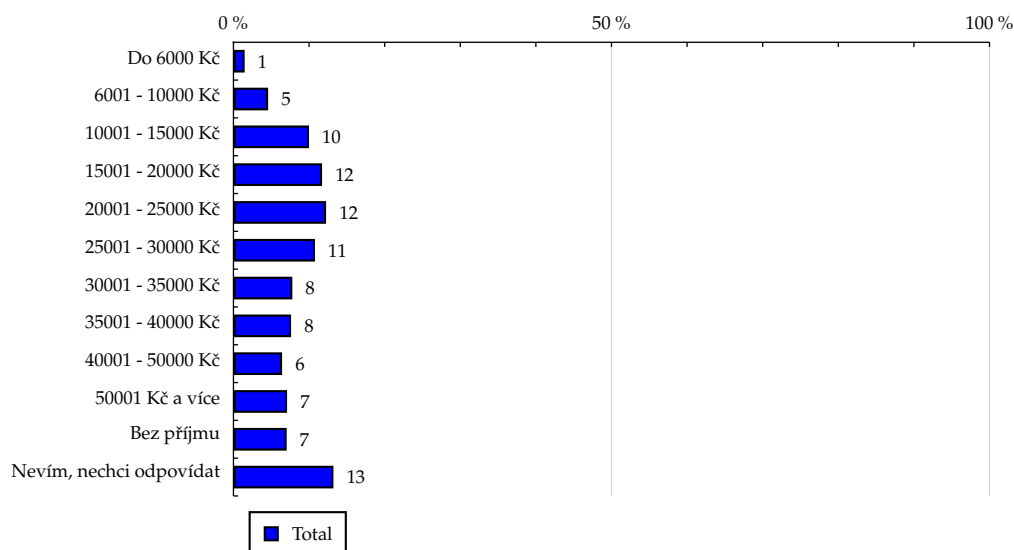
TOTAL

Tabulka 10: Čistý příjem domácnosti

	TOTAL			
	RU (%)	RU (počet)	Zahájená přehrání (%)	Zahájená přehrání (počet)
Do 6000 Kč	1.48	52 789	1.65	2 078 695
6001 - 10000 Kč	4.59	164 255	4.15	5 240 865
10001 - 15000 Kč	9.99	357 560	10.47	13 219 761
15001 - 20000 Kč	11.72	419 510	11.45	14 468 201
20001 - 25000 Kč	12.25	438 494	11.40	14 402 548
25001 - 30000 Kč	10.78	385 586	14.73	18 609 867
30001 - 35000 Kč	7.79	278 709	8.30	10 488 383
35001 - 40000 Kč	7.62	272 702	5.91	7 470 198
40001 - 50000 Kč	6.43	229 932	5.34	6 748 942
50001 Kč a více	7.09	253 739	7.45	9 407 421
Bez příjmu	7.04	251 810	6.54	8 265 564
Nevím, nechci odpovídat	13.22	473 127	12.59	15 906 797

Zdroj: NetMonitor – SPIR – Gemius & Mediaresearch, Říjen 2014

Graf 10: Čistý příjem domácnosti dle RU(%)

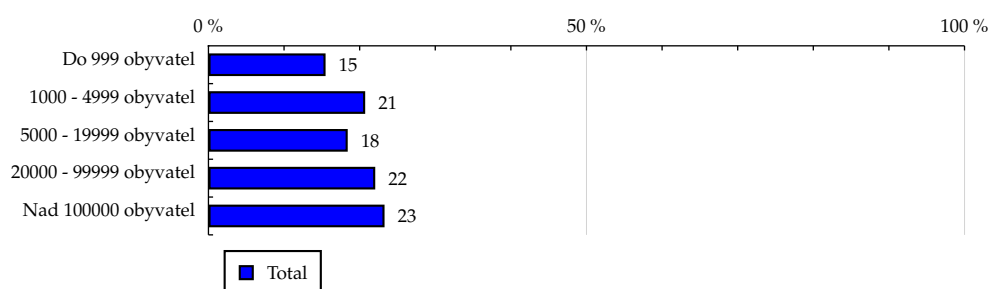


Zdroj: NetMonitor – SPIR – Gemius & Mediaresearch, Říjen 2014

TOTAL
Tabulka 11: Velikost místa bydliště

	TOTAL			
	RU (%)	RU (počet)	Zahájená přehrání (%)	Zahájená přehrání (počet)
Do 999 obyvatel	15.49	554 312	14.84	18 748 928
1000 - 4999 obyvatel	20.73	741 845	22.27	28 128 050
5000 - 19999 obyvatel	18.42	659 156	19.36	24 455 094
20000 - 99999 obyvatel	22.06	789 492	21.63	27 324 638
Nad 100000 obyvatel	23.29	833 412	21.89	27 650 532

Zdroj: NetMonitor – SPIR – Gemius & Mediaresearch, Říjen 2014

Graf 11: Velikost místa bydliště dle RU(%)


Zdroj: NetMonitor – SPIR – Gemius & Mediaresearch, Říjen 2014

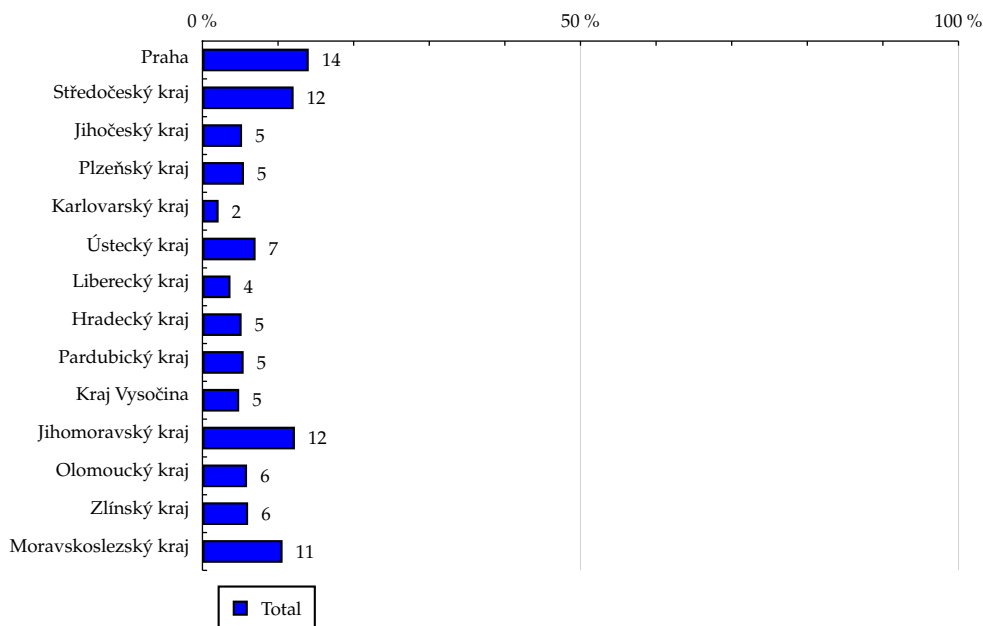
TOTAL

Tabulka 12: Kraj

	TOTAL			
	RU (%)	RU (počet)	Zahájená přehrání (%)	Zahájená přehrání (počet)
Praha	14.06	503 143	12.99	16 406 216
Středočeský kraj	12.06	431 626	10.66	13 462 198
Jihočeský kraj	5.24	187 391	5.34	6 747 216
Plzeňský kraj	5.49	196 587	6.92	8 740 411
Karlovarský kraj	2.14	76 605	1.84	2 318 708
Ústecký kraj	7.03	251 446	8.20	10 351 821
Liberecký kraj	3.71	132 688	2.49	3 151 179
Hradecký kraj	5.18	185 315	4.53	5 726 295
Pardubický kraj	5.45	194 995	5.37	6 787 215
Kraj Vysočina	4.86	174 078	4.64	5 860 410
Jihomoravský kraj	12.23	437 693	12.78	16 142 140
Olomoucký kraj	5.90	211 043	6.59	8 318 410
Zlínský kraj	6.04	216 287	5.92	7 475 523
Moravskoslezský kraj	10.60	379 315	11.73	14 819 498

Zdroj: NetMonitor – SPIR – Gemius & Mediaresearch, Říjen 2014

Graf 12: Kraj dle RU(%)



Zdroj: NetMonitor – SPIR – Gemius & Mediaresearch, Říjen 2014

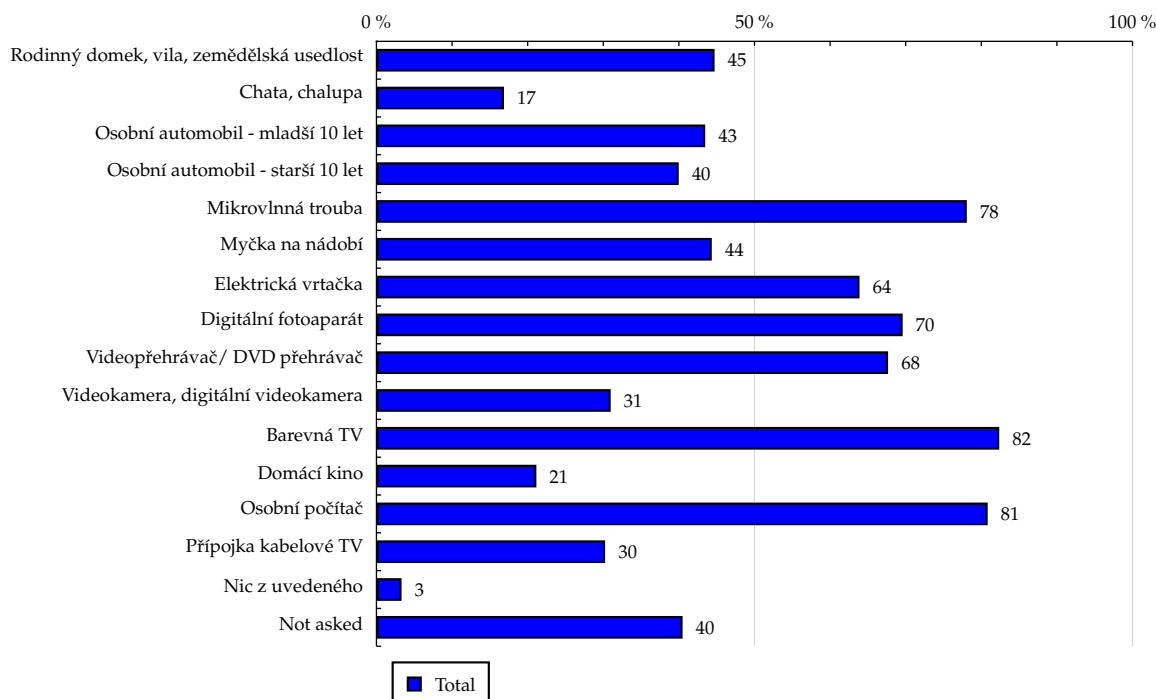
TOTAL

Tabulka 13: Vybavenost

	TOTAL			
	RU (%)	RU (počet)	Zahájená přehrání (%)	Zahájená přehrání (počet)
Rodinný domek, vila, zemědělská usedlost	44.72	1 600 349	48.37	61 099 571
Chata, chalupa	16.87	603 579	18.38	23 214 858
Osobní automobil - mladší 10 let	43.48	1 555 892	46.29	58 472 259
Osobní automobil - starší 10 let	39.98	1 430 508	39.87	50 354 561
Mikrovlnná trouba	78.08	2 793 991	81.96	103 519 980
Myčka na nádobí	44.35	1 586 797	44.90	56 711 747
Elektrická vrtačka	63.89	2 286 053	69.41	87 671 107
Digitální fotoaparát	69.60	2 490 576	72.62	91 718 851
Videopřehrávač/ DVD přehrávač	67.67	2 421 467	71.01	89 694 678
Videokamera, digitální videokamera	30.98	1 108 488	31.72	40 068 975
Barevná TV	82.37	2 947 261	84.83	107 147 511
Domácí kino	21.15	756 725	21.60	27 278 958
Osobní počítač	80.84	2 892 581	85.06	107 432 325
Přípojka kabelové TV	30.24	1 081 961	32.46	40 993 627
Nic z uvedeného	3.32	118 733	2.89	3 647 922
Not asked	40.49	1 448 697	40.43	51 065 972

Zdroj: NetMonitor – SPIR – Gemius & Mediaresearch, Říjen 2014

Graf 13: Vybavenost dle RU(%)



Zdroj: NetMonitor – SPIR – Gemius & Mediaresearch, Říjen 2014

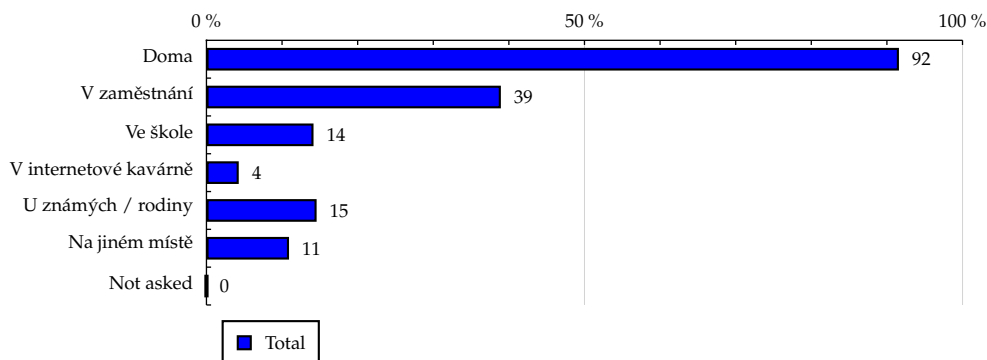
TOTAL

Tabulka 14: Všechna místa používání internetu

	TOTAL			
	RU (%)	RU (počet)	Zahájená přehrání (%)	Zahájená přehrání (počet)
Doma	91.59	3 277 283	93.20	117 713 499
V zaměstnání	38.94	1 393 275	38.27	48 342 889
Ve škole	14.16	506 810	16.70	21 097 288
V internetové kavárně	4.27	152 677	4.33	5 463 339
U známých / rodiny	14.57	521 506	16.94	21 398 611
Na jiném místě	10.92	390 715	10.90	13 764 858
Not asked	0.00	0	0.00	0

Zdroj: NetMonitor – SPIR – Gemius & Mediaresearch, Říjen 2014

Graf 14: Všechna místa používání internetu dle RU(%)



Zdroj: NetMonitor – SPIR – Gemius & Mediaresearch, Říjen 2014

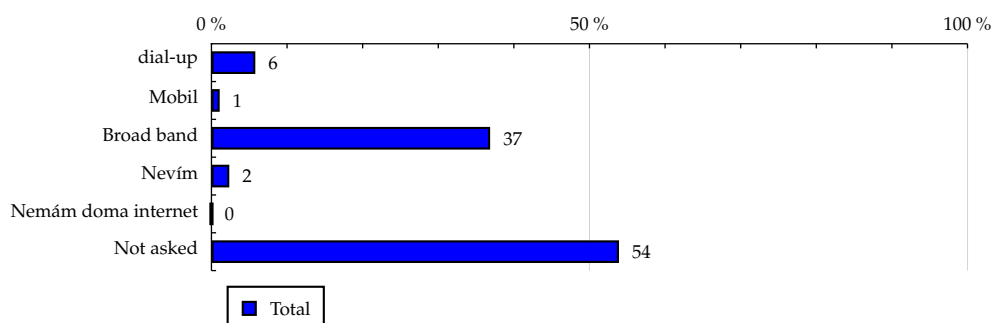
TOTAL

Tabulka 15: Způsob připojení doma

	TOTAL			
	RU (%)	RU (počet)	Zahájená přehrání (%)	Zahájená přehrání (počet)
dial-up	5.80	207 364	5.08	6 419 396
Mobil	1.09	38 890	1.41	1 780 158
Broad band	36.86	1 319 056	39.89	50 380 045
Nevím	2.36	84 412	1.76	2 229 046
Nemám doma internet	0.00	0	0.00	0
Not asked	53.90	1 928 496	51.86	65 498 597

Zdroj: NetMonitor – SPIR – Gemius & Mediaresearch, Říjen 2014

Graf 15: Způsob připojení doma dle RU(%)



Zdroj: NetMonitor – SPIR – Gemius & Mediaresearch, Říjen 2014

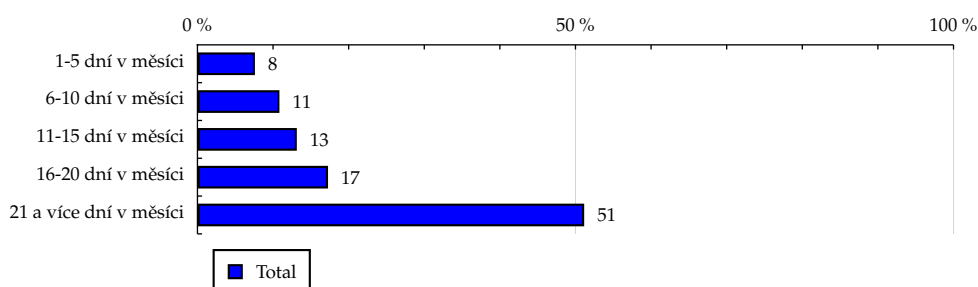
TOTAL

Tabulka 16: Měřená četnost užívání internetu (NetMonitor)

	TOTAL			
	RU (%)	RU (počet)	Zahájená přehrání (%)	Zahájená přehrání (počet)
1-5 dní v měsíci	7.60	272 002	1.43	1 807 105
6-10 dní v měsíci	10.84	387 841	3.35	4 229 177
11-15 dní v měsíci	13.14	470 304	5.81	7 332 848
16-20 dní v měsíci	17.27	617 846	11.91	15 039 193
21 a více dní v měsíci	51.15	1 830 224	77.51	97 898 918

Zdroj: NetMonitor – SPIR – Gemius & Mediaresearch, Říjen 2014

Graf 16: Měřená četnost užívání internetu (NetMonitor) dle RU(%)



Zdroj: NetMonitor – SPIR – Gemius & Mediaresearch, Říjen 2014

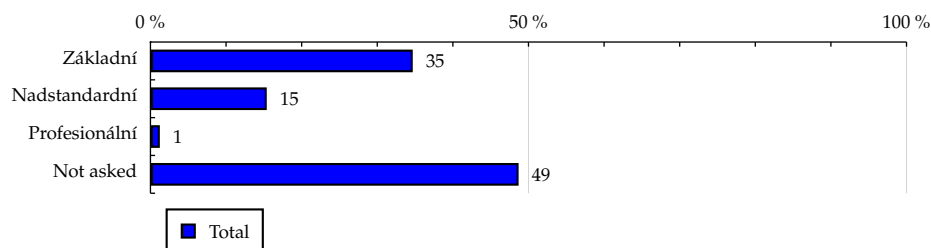
TOTAL

Tabulka 17: IT znalosti

	TOTAL			
	RU (%)	RU (počet)	Zahájená přehrání (%)	Zahájená přehrání (počet)
Základní	34.69	1 241 224	33.59	42 428 033
Nadstandardní	15.38	550 277	16.83	21 260 855
Profesionální	1.24	44 367	1.61	2 029 528
Not asked	48.69	1 742 349	47.97	60 588 826

Zdroj: NetMonitor – SPIR – Gemius & Mediaresearch, Říjen 2014

Graf 17: IT znalosti dle RU(%)



Zdroj: NetMonitor – SPIR – Gemius & Mediaresearch, Říjen 2014

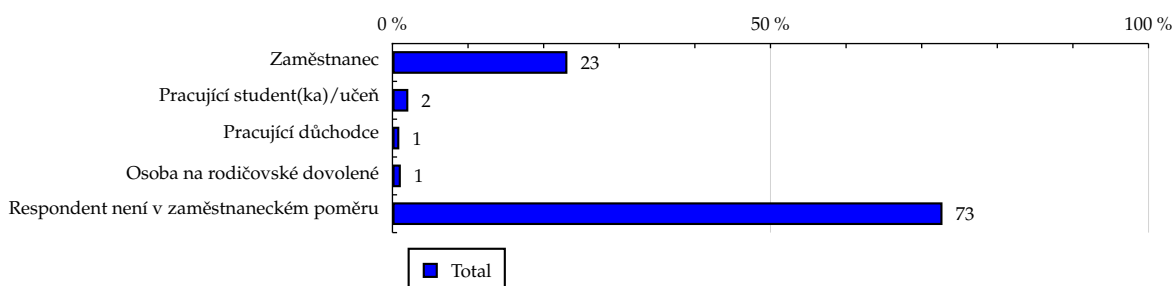
TOTAL

Tabulka 18: Ekonomicky aktivní jako

	TOTAL			
	RU (%)	RU (počet)	Zahájená přehraní (%)	Zahájená přehraní (počet)
Zaměstnanec	23.14	827 895	22.86	28 879 422
Pracující student(ka)/učeň	2.10	75 110	3.84	4 850 683
Pracující důchodce	0.91	32 420	0.57	718 212
Osoba na rodičovské dovolené	1.11	39 726	1.10	1 388 589
Respondent není v zaměstnaneckém poměru	72.75	2 603 067	71.63	90 470 337

Zdroj: NetMonitor – SPIR – Gemius & Mediaresearch, Říjen 2014

Graf 18: Ekonomicky aktivní jako dle RU(%)



Zdroj: NetMonitor – SPIR – Gemius & Mediaresearch, Říjen 2014

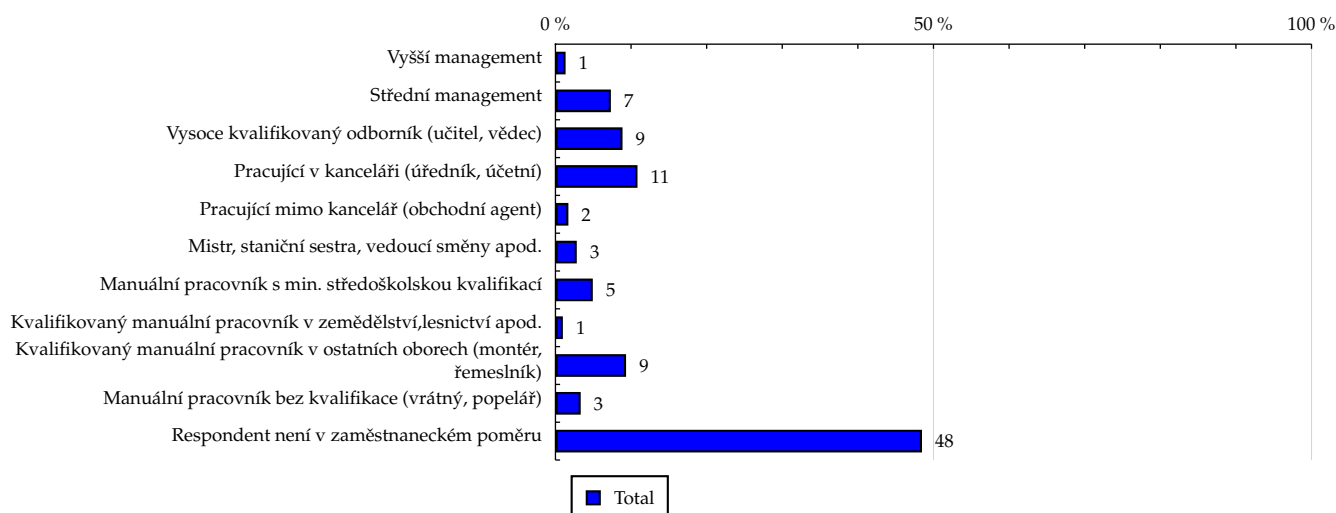
TOTAL

Tabulka 19: Charakteristika zaměstnání

	TOTAL			
	RU (%)	RU (počet)	Zahájená přehrání (%)	Zahájená přehrání (počet)
Vyšší management	1.34	47 986	2.82	3 564 270
Střední management	7.33	262 183	4.92	6 215 126
Vysoce kvalifikovaný odborník (učitel, vědec)	8.87	317 390	9.50	11 994 235
Pracující v kanceláři (úředník, účetní)	10.85	388 398	10.59	13 378 736
Pracující mimo kancelář (obchodní agent)	1.71	61 239	1.86	2 346 174
Mistr, staniční sestra, vedoucí směny apod.	2.82	100 809	2.83	3 569 258
Manuální pracovník s min. středoškolskou kvalifikací	4.94	176 888	4.48	5 661 835
Kvalifikovaný manuální pracovník v zemědělství, lesnictví apod.	0.98	35 030	0.82	1 031 692
Kvalifikovaný manuální pracovník v ostatních oborech (montér, řemeslník)	9.34	334 093	9.44	11 919 058
Manuální pracovník bez kvalifikace (vrátný, popelář)	3.34	119 589	3.87	4 890 006
Respondent není v zaměstnaneckém poměru	48.48	1 734 608	48.88	61 736 854

Zdroj: NetMonitor – SPIR – Gemius & Mediaresearch, Říjen 2014

Graf 19: Charakteristika zaměstnání dle RU(%)



Zdroj: NetMonitor – SPIR – Gemius & Mediaresearch, Říjen 2014

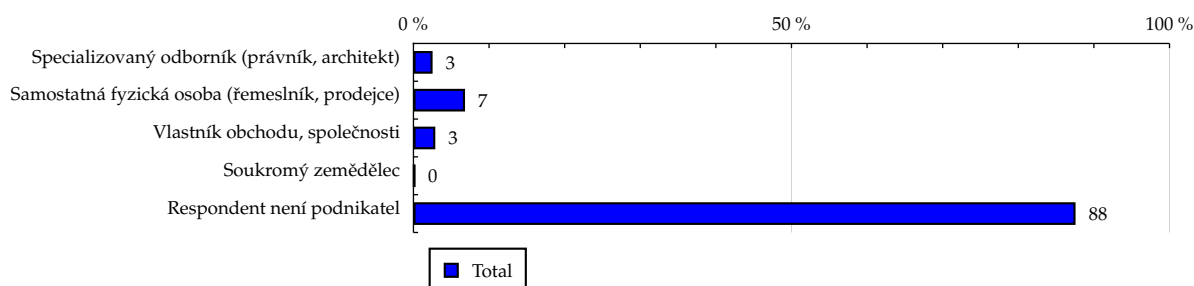
TOTAL

Tabulka 20: Podnikatelská činnost

	TOTAL			
	RU (%)	RU (počet)	Zahájená přehrání (%)	Zahájená přehrání (počet)
Specializovaný odborník (právník, architekt)	2.53	90 450	2.55	3 220 752
Samostatná fyzická osoba (řemeslník, prodejce)	6.82	243 967	6.69	8 452 391
Vlastník obchodu, společnosti	2.89	103 328	2.46	3 109 280
Soukromý zemědělec	0.19	6 919	0.20	250 237
Respondent není podnikatel	87.57	3 133 553	88.10	111 274 581

Zdroj: NetMonitor – SPIR – Gemius & Mediaresearch, Říjen 2014

Graf 20: Podnikatelská činnost dle RU(%)



Zdroj: NetMonitor – SPIR – Gemius & Mediaresearch, Říjen 2014

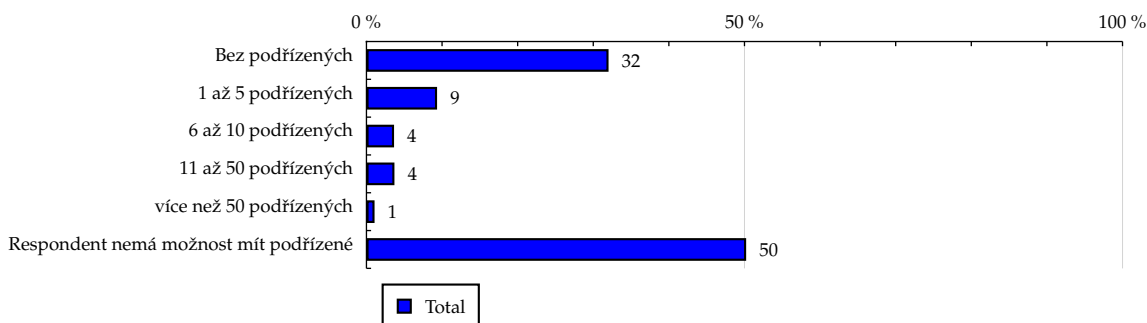
TOTAL

Tabulka 21: Počet podřízených

	TOTAL			
	RU (%)	RU (počet)	Zahájená přehrání (%)	Zahájená přehrání (počet)
Bez podřízených	32.02	1 145 785	31.39	39 644 143
1 až 5 podřízených	9.34	334 101	7.14	9 016 138
6 až 10 podřízených	3.65	130 670	3.24	4 093 761
11 až 50 podřízených	3.70	132 484	4.51	5 694 205
více než 50 podřízených	1.07	38 326	0.76	959 920
Respondent nemá možnost mít podřízené	50.22	1 796 850	52.97	66 899 074

Zdroj: NetMonitor – SPIR – Gemius & Mediaresearch, Říjen 2014

Graf 21: Počet podřízených dle RU(%)



Zdroj: NetMonitor – SPIR – Gemius & Mediaresearch, Říjen 2014

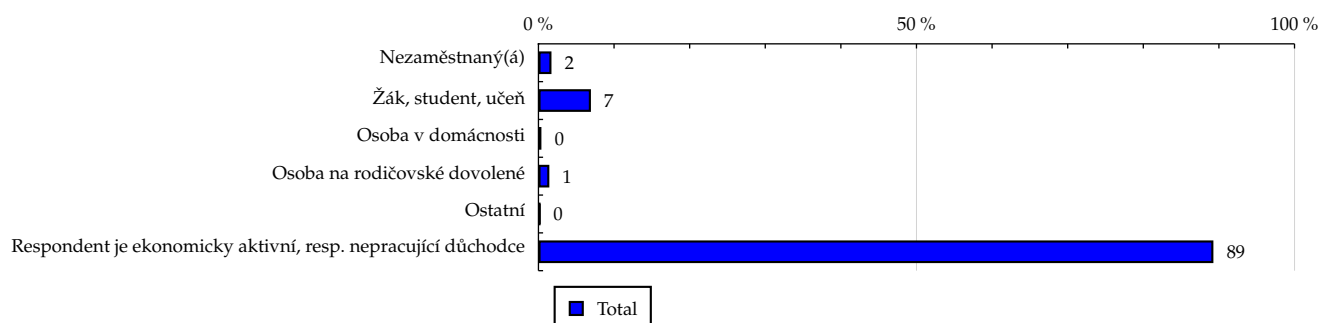
TOTAL

Tabulka 22: Ekonomicky neaktivní jako

	TOTAL			
	RU (%)	RU (počet)	Zahájená přehrání (%)	Zahájená přehrání (počet)
Nezaměstnaný(á)	1.72	61 489	2.11	2 659 801
Žák, student, učeň	6.94	248 238	7.97	10 067 922
Osoba v domácnosti	0.39	13 910	0.25	320 625
Osoba na rodičovské dovolené	1.44	51 687	1.01	1 280 300
Ostatní	0.24	8 662	0.19	242 265
Respondent je ekonomicky aktivní, resp. nepracující důchodce	89.27	3 194 232	88.46	111 736 330

Zdroj: NetMonitor – SPIR – Gemius & Mediaresearch, Říjen 2014

Graf 22: Ekonomicky neaktivní jako dle RU(%)

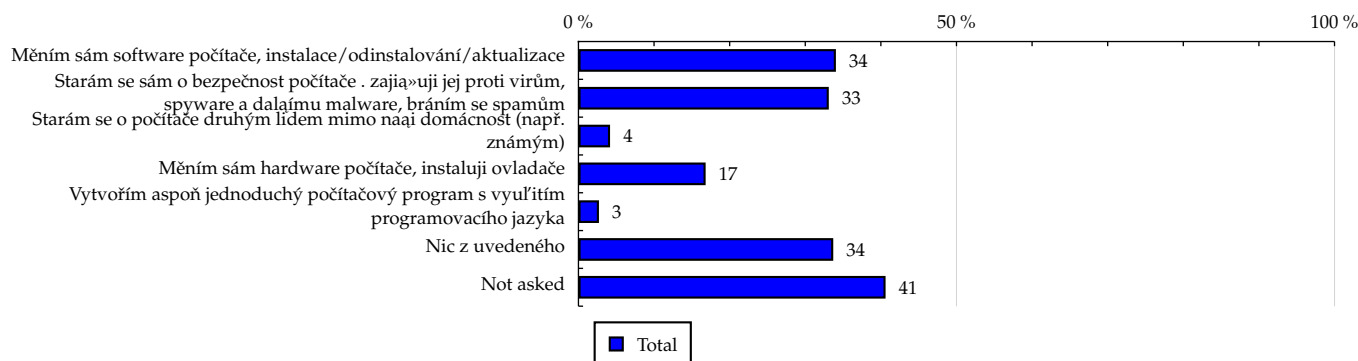


Zdroj: NetMonitor – SPIR – Gemius & Mediaresearch, Říjen 2014

Tabulka 23: Činnost respondenta na počítači

	TOTAL			
	RU (%)	RU (počet)	Zahájená přehrání (%)	Zahájená přehrání (počet)
Měním sám software počítače, instalace/odinstalování/aktualizace	34.05	1 218 416	40.74	51 452 120
Starám se sám o bezpečnost počítače . zajímá»uji jej proti virům, spyware a daláímu malware, bráním se spamům	33.11	1 184 912	37.66	47 565 346
Starám se o počítače druhým lidem mimo naši domácnost (např. známým)	4.18	149 421	5.15	6 503 450
Měním sám hardware počítače, instaluji ovladače	16.82	601 713	22.03	27 825 111
Vytvořím aspoň jednoduchý počítačový program s využitím programovacího jazyka	2.71	97 119	3.35	4 232 288
Nic z uvedeného	33.70	1 205 969	31.20	39 412 369
Not asked	40.62	1 453 368	40.55	51 220 134

Zdroj: NetMonitor – SPIR – Gemius & Mediaresearch, Říjen 2014

Graf 23: Činnost respondenta na počítači dle RU(%)


Zdroj: NetMonitor – SPIR – Gemius & Mediaresearch, Říjen 2014

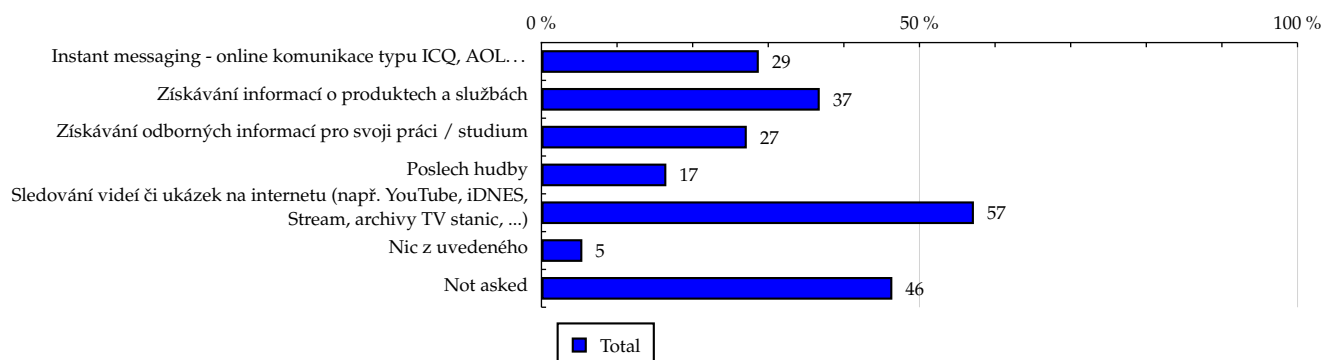
TOTAL

Tabulka 24: Pravidelné aktivity na internetu

	TOTAL			
	RU (%)	RU (počet)	Zahájená přehrání (%)	Zahájená přehrání (počet)
Instant messaging - online komunikace typu ICQ, AOL...	28.75	1 028 846	35.77	45 181 795
Získávání informací o produktech a službách	36.81	1 317 199	39.44	49 818 064
Získávání odborných informací pro svoji práci / studium	27.16	971 790	29.29	37 000 287
Poslech hudby	16.52	591 115	19.63	24 799 098
Sledování videí či ukázek na internetu (např. YouTube, iDNES, Stream, archivy TV stanic, ...)	57.20	2 046 852	67.60	85 388 727
Nic z uvedeného	5.41	193 691	4.26	5 382 313
Not asked	46.41	1 660 660	46.14	58 278 801

Zdroj: NetMonitor – SPIR – Gemius & Mediaresearch, Říjen 2014

Graf 24: Pravidelné aktivity na internetu dle RU(%)



Zdroj: NetMonitor – SPIR – Gemius & Mediaresearch, Říjen 2014

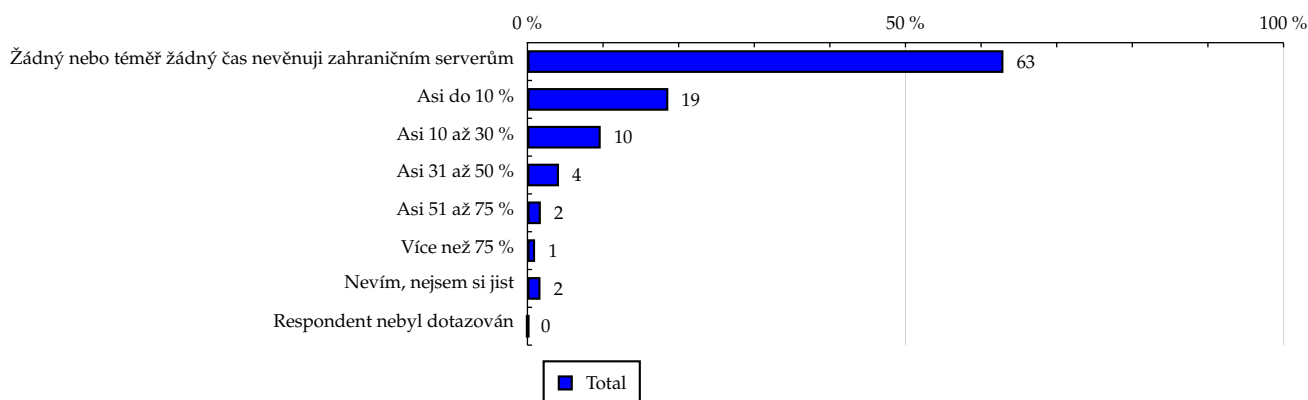
TOTAL

Tabulka 25: Čas trávený na zahraničních serverech v cizích jazycích vyjma slovenštiny

	TOTAL			
	RU (%)	RU (počet)	Zahájená přehrání (%)	Zahájená přehrání (počet)
Žádný nebo téměř žádný čas nevěnuji zahraničním serverům	62.95	2 252 551	59.75	75 471 774
Asi do 10 %	18.63	666 629	20.09	25 369 138
Asi 10 až 30 %	9.69	346 767	11.13	14 056 124
Asi 31 až 50 %	4.17	149 334	6.02	7 604 204
Asi 51 až 75 %	1.77	63 357	1.87	2 358 569
Více než 75 %	1.01	35 997	0.42	535 508
Nevím, nejsem si jist	1.72	61 407	0.71	894 937
Respondent nebyl dotazován	0.06	2 173	0.01	16 990

Zdroj: NetMonitor – SPIR – Gemius & Mediaresearch, Říjen 2014

Graf 25: Čas trávený na zahraničních serverech v cizích jazycích vyjma slovenštiny dle RU(%)



Zdroj: NetMonitor – SPIR – Gemius & Mediaresearch, Říjen 2014

LEGENDA

Níže uváděný pojem "cílová skupina" (daná cílová skupina, vybraná cílová skupina, vybraná CS) je zde používán ve smyslu cílová skupina uvedená v řádku tabulky (resp. sloupci grafu) daného socio-demografického ukazatele, tj. např. cílová skupina "ženy", "Liberecký kraj", "Důchodce" apod. Cílová skupina Všichni je definována jako Osoby ve věku 10+ let, které alespoň jednou v posledním měsíci navštívily internet.

MÉDIUM:

RU(počet) – počet návštěvníků (reálných uživatelů) vybraného média z příslušné cílové skupiny

RU(%) – složení návštěvníků

Informace o profilu návštěvníků vybraného média – v podobě procentuálního rozložení uživatelů internetu (dle Reache) mezi jednotlivé cílové skupiny.

$RU(\%) = RU(\text{počet})(\text{medium})(\text{vybraná CS}) / RU(\text{počet})(\text{medium})(\text{CS všichni}) * 100$

Reach(%) – poměr počtu návštěvníků média z příslušné cílové skupiny ku velikosti této cílové skupiny

$Reach(\%)(\text{CS}) = RU(\text{počet})(\text{medium})(\text{CS}) / \text{velikost CS}(\text{počet}) * 100$

Zahájená přehrání(počet) – počet zobrazení (page views) generovaných na médiu uživateli z příslušné cílové skupiny

Zahájená přehrání(%) – složení zobrazení (page views)

Informace o profilu návštěvníků vybraného média – v podobě procentuálního rozložení uživatelů internetu (dle zobrazení (page views)) mezi jednotlivé cílové skupiny.

$Zahájená\ přehrání(\%) = Zahájená\ přehrání(\text{počet})(\text{medium})(\text{vybraná CS}) / Zahájená\ přehrání(\text{počet})(\text{medium})(\text{CS všichni}) * 100$

Afinita(%) – afinita reache

Koeficient vyjadřující vztah návštěvnosti vybraného média k návštěvnosti všech měřených médií.

$Afinita(\%) = Reach(\%)(\text{medium})(\text{vybraná CS}) / Reach(\%)(\text{medium})(\text{CS všichni})$

TOTAL:

Total RU(počet) – počet návštěvníků (reálných uživatelů) všech měřených médií z příslušné cílové skupiny

Total RU(%) – složení návštěvníků, tj. informace o profilu Reache celkem pro všechna měřená média

Informace o profilu návštěvníků všech měřených médií – v podobě procentuálního rozložení uživatelů internetu (dle Reache) mezi jednotlivé cílové skupiny.

$RU(\%) = RU(\text{počet})(\text{všechna média})(\text{vybraná CS}) / RU(\text{počet})(\text{všechna média})(\text{CS všichni}) * 100$

Total Zahájená přehrání(počet) – počet zobrazení (page views) generovaných na všech měřených médiích uživateli z příslušné cílové skupiny

Total Zahájená přehrání(%) – složení zobrazení, tj. informace o profilu zobrazení (page views) celkem pro všechna měřená média

Informace o profilu návštěvníků všech měřených médií – v podobě procentuálního rozložení uživatelů internetu (dle zobrazení (page views)) mezi jednotlivé cílové skupiny.

$Zahájená\ přehrání(\%) = Zahájená\ přehrání(\text{počet})(\text{všechna média})(\text{vybraná CS}) / Zahájená\ přehrání(\text{počet})(\text{všechna média})(\text{CS všichni}) * 100$

Otázka IT znalosti

Základní – osoby, které deklarují základní znalosti práce s počítačem a internetem. (např. psaní základních textů, ukládání souborů, elektronická pošta, prohlížení www stránek apod.)

Nadstandardní – osoby, které deklarují užívání počítače a internetu na nadstandardní úrovni. (např. využívání matematických funkcí v tabulkovém procesoru, tvorba grafických prezentací, práce s vyhledávači, databáze na uživatelské úrovni apod.)

Profesionální – osoby, které se profesionálně věnují IT, technologiím apod. (např. programátorská nebo administrátorská činnost)

ABCDE klasifikace

ABCDE klasifikace umožňuje posuzování sociálního a ekonomického postavení jednotlivců ve společnosti. Obvykle je počítána pro přednostu domácnosti (hlavu domácnosti), vzhledem ke specifiku internetového dotazování byla přijata metoda přímého výpočtu přímo pro jednotlivé respondenty. Na aktualizaci ABCDE klasifikace pracovala v posledním roce metodická komise se zástupci výzkumných agentur, reklamních agentur a odborné veřejnosti. Výsledkem je navržení škály A,B,C1,C2,D,E1,E2,E3. Tato škála odpovídá mezinárodnímu standardu potvrzeného sdružením ESOMAR a i algoritmus zařazení jednotlivce odpovídá mezinárodním zvyklostem. ABCDE klasifikace rozčleňuje jednotlivce domácnosti do sociálních kategorií na základě ekonomického postavení (ekonomicky aktivní x neaktivní jednotlivce). Pro ekonomicky aktivní potom rozlišuje podnikatele a zaměstnance. Pozice v zaměstnání potom slouží k další diferenciaci (včetně případného počtu podřízených osob pro vedoucí zaměstnance). Pro všechny vzniklé třídy má na závěrečné zařazení vliv vzdělání zkoumané osoby. Pro ekonomicky neaktivní osoby se na základě standardu ESOMAR nepostupuje dle jejich posledního zaměstnání, ale na základě stupně ekonomické síly měřené prostřednictvím vybavenosti domácnosti, vliv vzdělání se projevuje i zde. Vzhledem k tomu, že mezinárodní postup odpovídá evropským stupňům, vychází při jeho použití horší sociální struktura obyvatel ČR než bylo zvykem pro stávající klasifikaci ABCD, nicméně tato struktura umožňuje provádět srovnání v rámci Evropy. Přesto se komise rozhodla, že pro použití v rámci ČR bude použita upravená škála, která zohlední specifika ČR. Tato upravená škála vzniká z evropského standardu posunutím o jednu nebo dvě třídy výše či níže na základě indexu životního minima domácnosti, ve které zkoumaná osoba žije.

A – Skupina s nejvyšším sociálním statusem ve společnosti daným vysoce prestižním zaměstnáním a zároveň nejvyššími příjmy.

B – Skupina s nadprůměrnými příjmy, obvykle vyšší management a skupina vyšších profesionálů s minimálně středoškolským vzděláním.

C1, C2 – Skupina s průměrným životním standardem a průměrnými příjmy. Jde o skupinu např. malých podnikatelů a živnostníků, techniků, úředníků a nižších odborníků.

D – Skupina s průměrným až mírně podprůměrným životním standardem. Patří sem např. skupina kvalifikovaných manuálních pracovníků.

E1, E2, E3 – Skupina charakterizována podprůměrným životním standardem, kde se nacházejí především neaktivní jednotlivci, tzn. nezaměstnaní, důchodci nebo nekvalifikovaní dělníci apod.

Otázky k ekonomické aktivitě a k zaměstnání:

Tyto otázky (ot.18, 19, 20, 21 a 22) jsou (mimo jiných) použity především ke stanovení ABCDE klasifikace. Na základě odpovědi respondenta na otázku 8 (Ekonomická aktivita) je dále dotazován skupinou specifických otázek. Otázka 8 je tedy použita jako filtr pro kladení dalších otázek. Tedy výše uvedených pět otázek není položeno každému respondentovi. Proto pro možnost tvorby cílových skupin v rámci celé populace je doplněna segmentace jednotlivých odpovědí na tuto otázku o skupinu respondentů, kterým tato příslušná otázka nebyla položena. Tedy například u otázky č. 20 "Podnikatelská činnost" je tato skupina označena "Respondent není podnikatel".