

## SPIR NetMonitor

### Výzkum sociodemografie návštěvníků internetu v České Republice

Název média:

**TOTAL**

Měsíc:

**Červenec 2014**

Základní informace	
Velikost internetové populace ČR	6 409 952
Počet respondentů	
Total (za všechna měřená média)	N = 12 700
RU(počet)	6 262 523
Reach(%)	97.70
PV(počet) (od návštěvníků z ČR)	7 278 589 926
PV(počet) (od všech návštěvníků)	7 869 031 416
GRP (%)	113 551.40

**Zdroj: NetMonitor – SPIR – Gemius & Mediaresearch  
Červenec 2014**

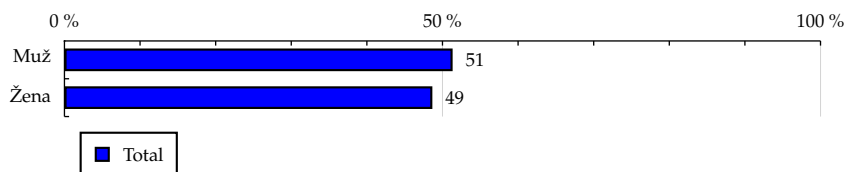
# TOTAL

**Tabulka 1: Pohlaví**

	TOTAL				
	RU (%)	RU (počet)	PV (%)	PV (počet)	TRP (%)
Muž	51.34	3 215 445	52.61	3 829 381 698	116 515.86
Žena	48.66	3 047 077	47.39	3 449 208 228	110 432.03

Zdroj: NetMonitor – SPIR – Gemius & Mediaresearch, Červenec 2014

**Graf 1: Pohlaví dle RU(%)**



Zdroj: NetMonitor – SPIR – Gemius & Mediaresearch, Červenec 2014

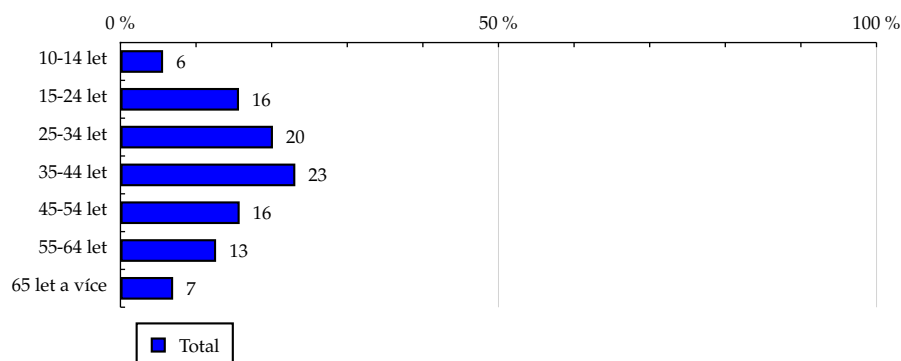
# TOTAL

Tabulka 2: Věk

	TOTAL				
	RU (%)	RU (počet)	PV (%)	PV (počet)	TRP (%)
10-14 let	5.64	352 921	2.10	153 010 640	38 383.77
15-24 let	15.68	981 998	15.75	1 146 408 583	114 462.78
25-34 let	20.17	1 263 371	17.96	1 307 372 623	102 281.56
35-44 let	23.13	1 448 647	24.73	1 800 111 975	122 031.33
45-54 let	15.77	987 383	18.80	1 368 489 072	136 418.15
55-64 let	12.65	791 948	13.84	1 007 233 478	124 770.52
65 let a více	6.97	436 251	6.81	495 963 555	111 201.63

Zdroj: NetMonitor – SPIR – Gemius & Mediaresearch, Červenec 2014

Graf 2: Věk dle RU(%)



Zdroj: NetMonitor – SPIR – Gemius & Mediaresearch, Červenec 2014

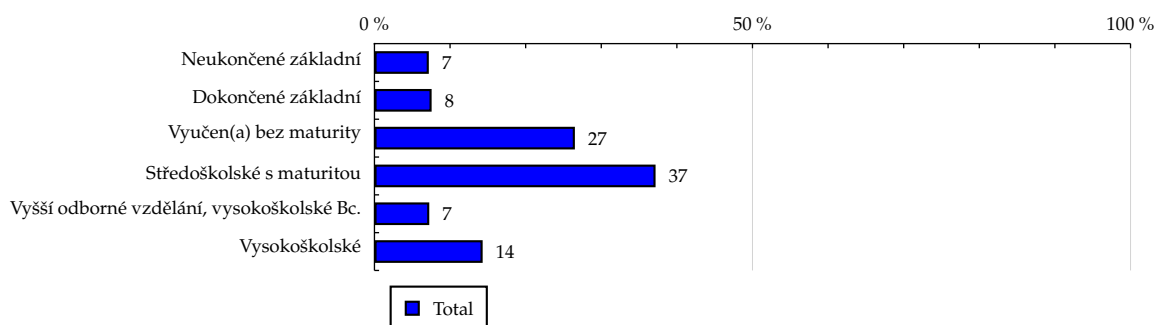
# TOTAL

**Tabulka 3: Nejvyšší dokončené vzdělání**

	TOTAL				
	RU (%)	RU (počet)	PV (%)	PV (počet)	TRP (%)
Neukončené základní	7.19	450 051	2.93	212 918 661	42 766.65
Dokončené základní	7.56	473 483	7.19	523 343 848	108 096.67
Vyučen(a) bez maturity	26.51	1 660 274	29.44	2 143 175 097	126 475.70
Středoškolské s maturitou	37.18	2 328 654	39.26	2 857 571 991	120 728.60
Vyšší odborné vzdělání, vysokoškolské Bc.	7.25	454 094	7.24	526 777 518	114 762.51
Vysokoškolské	14.31	895 964	13.94	1 014 802 811	111 829.28

Zdroj: NetMonitor – SPIR – Gemius & Mediaresearch, Červenec 2014

**Graf 3: Nejvyšší dokončené vzdělání dle RU(%)**



Zdroj: NetMonitor – SPIR – Gemius & Mediaresearch, Červenec 2014

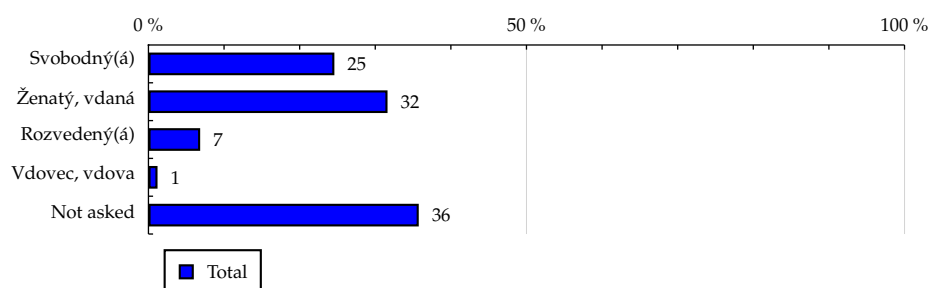
# TOTAL

**Tabulka 4: Rodinný stav**

	TOTAL				
	RU (%)	RU (počet)	PV (%)	PV (počet)	TRP (%)
Svobodný(á)	24.59	1 539 715	23.55	1 714 047 837	98 417.08
Ženatý, vdaná	31.62	1 980 346	31.20	2 270 675 057	119 698.72
Rozvedený(á)	6.84	428 308	7.84	570 307 744	86 189.63
Vdovec, vdova	1.20	75 412	1.06	76 842 153	66 249.76
Not asked	35.75	2 238 740	36.36	2 646 717 135	132 756.30

Zdroj: NetMonitor – SPIR – Gemius & Mediaresearch, Červenec 2014

**Graf 4: Rodinný stav dle RU(%)**



Zdroj: NetMonitor – SPIR – Gemius & Mediaresearch, Červenec 2014

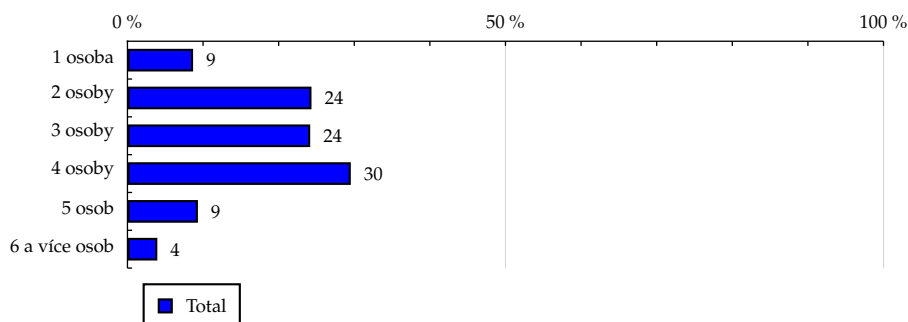
## TOTAL

Tabulka 5: Počet osob v domácnosti

	TOTAL				
	RU (%)	RU (počet)	PV (%)	PV (počet)	TRP (%)
1 osoba	8.68	543 500	8.80	640 739 575	78 236.08
2 osoby	24.34	1 524 113	25.67	1 868 704 105	113 436.40
3 osoby	24.17	1 513 697	24.54	1 786 426 489	112 276.83
4 osoby	29.54	1 850 043	28.45	2 070 508 018	127 013.14
5 osob	9.32	583 919	9.05	658 483 925	135 222.39
6 a více osob	3.95	247 248	3.49	253 727 814	107 783.98

Zdroj: NetMonitor – SPIR – Gemius & Mediaresearch, Červenec 2014

Graf 5: Počet osob v domácnosti dle RU(%)



Zdroj: NetMonitor – SPIR – Gemius & Mediaresearch, Červenec 2014

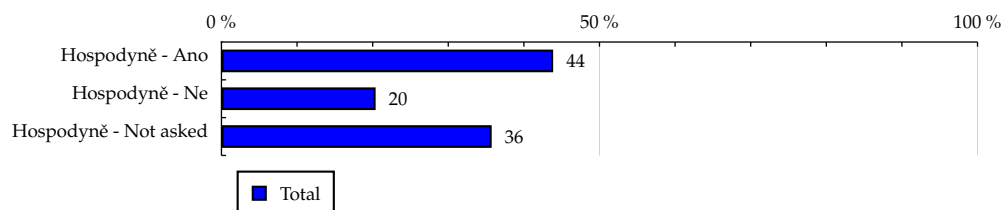
# TOTAL

**Tabulka 6: Hospodyně**

	TOTAL				
	RU (%)	RU (počet)	PV (%)	PV (počet)	TRP (%)
Hospodyně - Ano	43.87	2 747 357	43.37	3 156 672 948	99 196.86
Hospodyně - Ne	20.39	1 276 684	20.27	1 475 241 209	119 439.95
Hospodyně - Not asked	35.74	2 238 480	36.36	2 646 675 769	132 825.96

Zdroj: NetMonitor – SPIR – Gemius & Mediaresearch, Červenec 2014

**Graf 6: Hospodyně dle RU(%)**



Zdroj: NetMonitor – SPIR – Gemius & Mediaresearch, Červenec 2014

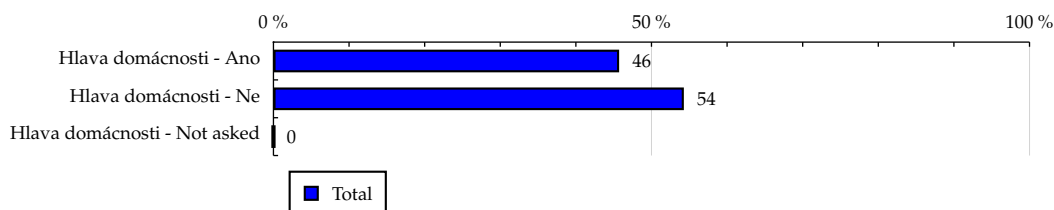
# TOTAL

**Tabulka 7: Hlava domácnosti**

	TOTAL				
	RU (%)	RU (počet)	PV (%)	PV (počet)	TRP (%)
Hlava domácnosti - Ano	45.72	2 863 392	47.66	3 468 870 394	106 516.87
Hlava domácnosti - Ne	54.28	3 399 130	52.34	3 809 719 532	120 816.42
Hlava domácnosti - Not asked	0.00	0	0.00	0	-

Zdroj: NetMonitor – SPIR – Gemius & Mediaresearch, Červenec 2014

**Graf 7: Hlava domácnosti dle RU(%)**



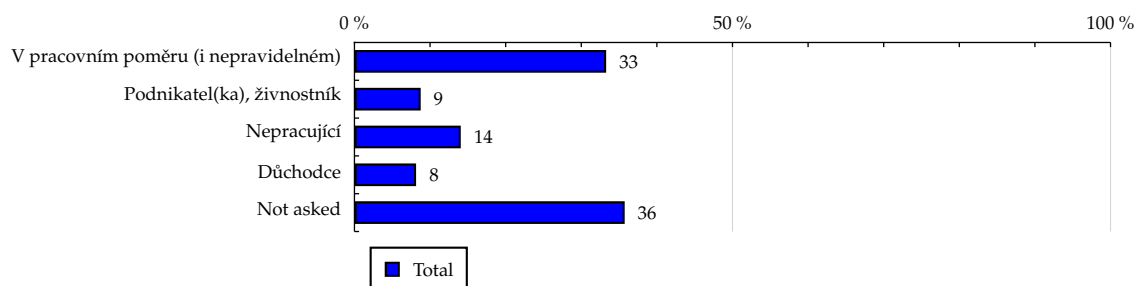
Zdroj: NetMonitor – SPIR – Gemius & Mediaresearch, Červenec 2014



**TOTAL**
**Tabulka 8: Ekonomická aktivita**

	TOTAL				
	RU (%)	RU (počet)	PV (%)	PV (počet)	TRP (%)
V pracovním poměru (i nepravidelném)	33.29	2 084 785	33.29	2 422 884 848	93 570.25
Podnikatel(ka), živnostník	8.76	548 628	8.23	598 929 421	85 636.57
Nepracující	14.06	880 347	13.74	1 000 087 756	133 650.32
Důchodce	8.15	510 279	8.38	610 012 132	160 396.31
Not asked	35.74	2 238 480	36.36	2 646 675 769	132 825.96

Zdroj: NetMonitor – SPIR – Gemius & Mediaresearch, Červenec 2014

**Graf 8: Ekonomická aktivita dle RU(%)**


Zdroj: NetMonitor – SPIR – Gemius & Mediaresearch, Červenec 2014

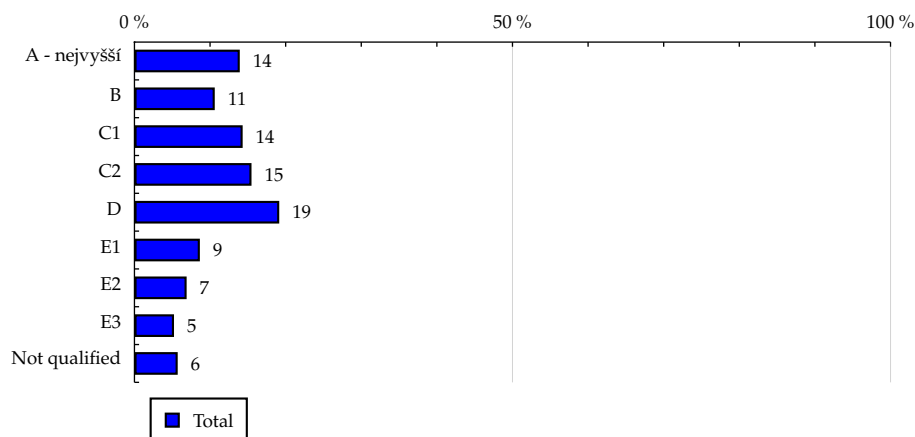
# TOTAL

Tabulka 9: ABCDE národní socioekonomická klasifikace

	TOTAL				
	RU (%)	RU (počet)	PV (%)	PV (počet)	TRP (%)
A - nejvyšší	13.93	872 670	14.03	1 020 846 992	104 710.91
B	10.62	665 053	10.96	797 444 585	135 807.33
C1	14.31	896 411	15.17	1 104 037 367	118 618.00
C2	15.48	969 501	16.05	1 167 857 572	113 671.67
D	19.15	1 199 179	18.97	1 380 845 882	112 373.12
E1	8.65	541 592	10.16	739 741 657	135 316.52
E2	6.90	432 271	7.53	548 171 384	143 062.98
E3	5.23	327 674	5.00	364 280 032	112 613.13
Not qualified	5.72	358 168	2.13	155 364 454	38 119.49

Zdroj: NetMonitor – SPIR – Gemius & Mediaresearch, Červenec 2014

Graf 9: ABCDE národní socioekonomická klasifikace dle RU(%)



Zdroj: NetMonitor – SPIR – Gemius & Mediaresearch, Červenec 2014

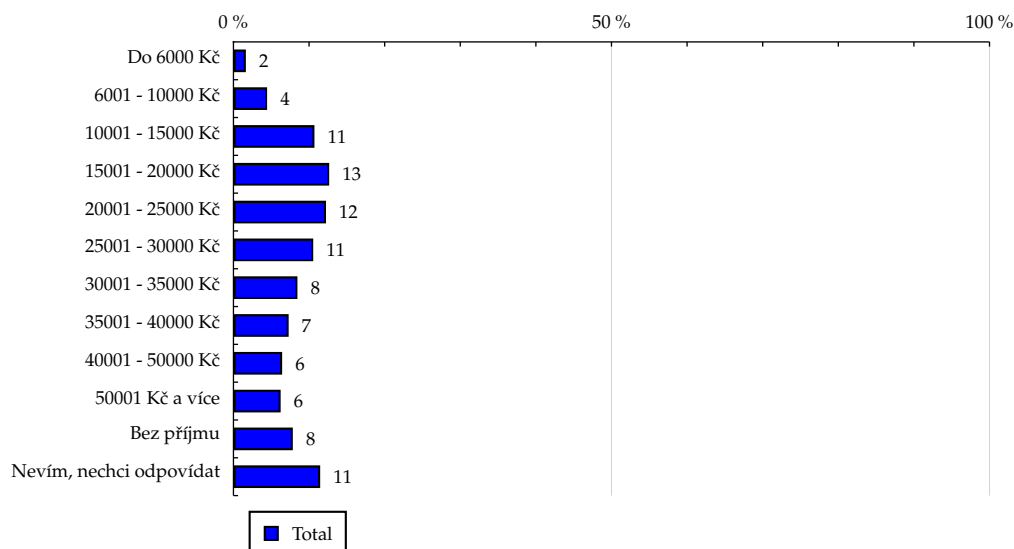
# TOTAL

Tabulka 10: Čistý příjem domácnosti

	TOTAL				
	RU (%)	RU (počet)	PV (%)	PV (počet)	TRP (%)
Do 6000 Kč	1.64	102 518	1.73	125 879 238	150 205.39
6001 - 10000 Kč	4.45	278 690	4.12	299 645 940	125 145.80
10001 - 15000 Kč	10.71	670 462	10.78	784 705 000	116 742.28
15001 - 20000 Kč	12.66	792 544	13.22	962 360 844	113 422.56
20001 - 25000 Kč	12.24	766 365	12.76	928 975 750	115 203.46
25001 - 30000 Kč	10.55	660 934	10.95	797 295 987	111 733.95
30001 - 35000 Kč	8.46	529 759	8.37	609 195 706	108 829.37
35001 - 40000 Kč	7.30	457 212	7.79	567 221 442	111 674.25
40001 - 50000 Kč	6.44	403 427	6.66	484 529 170	117 402.81
50001 Kč a více	6.24	390 716	6.90	502 068 785	118 362.26
Bez příjmu	7.85	491 601	3.92	285 577 286	51 853.45
Nevím, nechci odpovídat	11.47	718 289	12.79	931 134 778	157 605.64

Zdroj: NetMonitor – SPIR – Gemius & Mediaresearch, Červenec 2014

Graf 10: Čistý příjem domácnosti dle RU(%)



Zdroj: NetMonitor – SPIR – Gemius & Mediaresearch, Červenec 2014

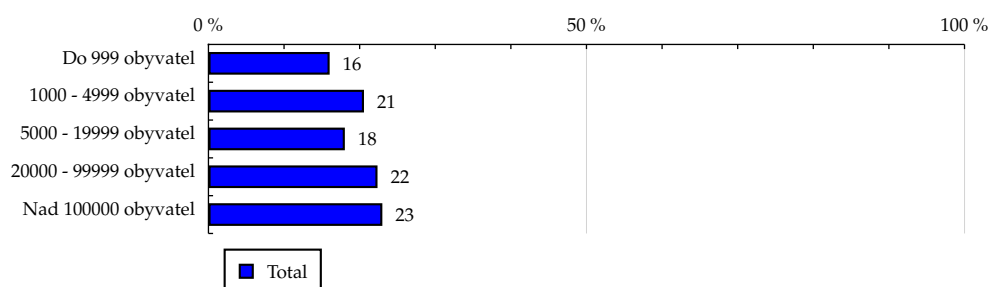
# TOTAL

**Tabulka 11: Velikost místa bydliště**

	TOTAL				
	RU (%)	RU (počet)	PV (%)	PV (počet)	TRP (%)
Do 999 obyvatel	16.03	1 003 674	14.11	1 026 812 797	99 819.55
1000 - 4999 obyvatel	20.57	1 287 997	21.61	1 572 903 851	118 606.39
5000 - 19999 obyvatel	18.04	1 129 878	18.56	1 350 965 330	116 032.13
20000 - 99999 obyvatel	22.36	1 400 389	21.81	1 587 365 654	111 928.01
Nad 100000 obyvatel	23.00	1 440 583	23.91	1 740 542 295	118 193.31

Zdroj: NetMonitor – SPIR – Gemius & Mediaresearch, Červenec 2014

**Graf 11: Velikost místa bydliště dle RU(%)**



Zdroj: NetMonitor – SPIR – Gemius & Mediaresearch, Červenec 2014

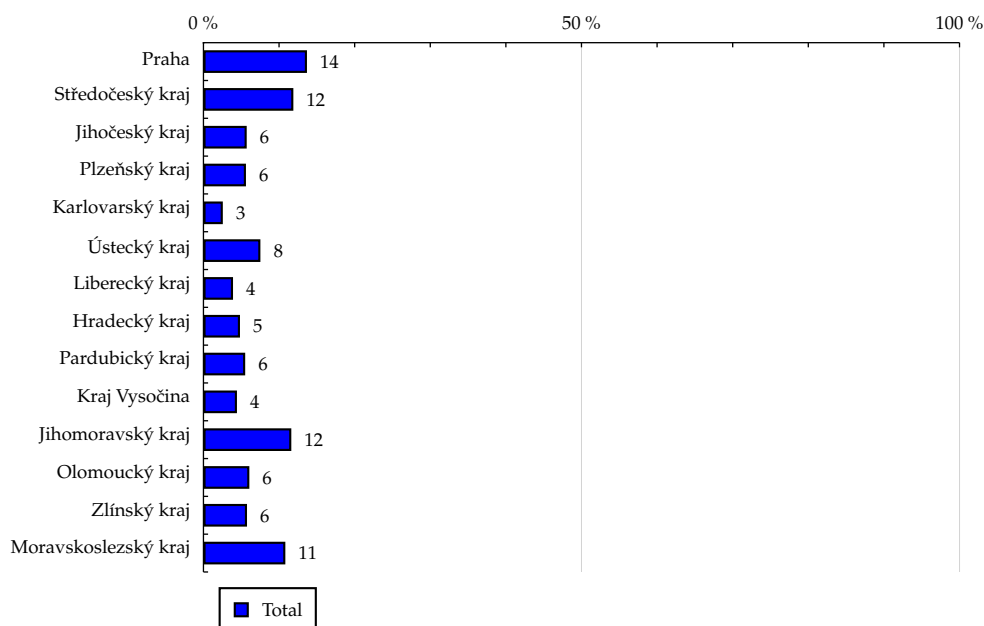
# TOTAL

Tabulka 12: Kraj

	TOTAL				
	RU (%)	RU (počet)	PV (%)	PV (počet)	TRP (%)
Praha	13.69	857 295	13.52	983 832 165	111 893.98
Středočeský kraj	11.89	744 531	11.42	830 957 116	108 218.82
Jihočeský kraj	5.72	358 201	5.49	399 865 621	110 744.07
Plzeňský kraj	5.62	351 649	6.34	461 221 923	130 540.91
Karlovarský kraj	2.56	160 546	2.34	170 134 211	104 291.67
Ústecký kraj	7.53	471 789	7.56	550 185 209	113 670.97
Liberecký kraj	3.91	245 169	3.64	264 986 403	105 405.12
Hradecký kraj	4.83	302 750	4.91	357 472 797	115 152.94
Pardubický kraj	5.52	345 795	5.48	398 783 530	112 950.63
Kraj Vysočina	4.43	277 551	4.33	315 458 460	111 042.15
Jihomoravský kraj	11.62	727 712	12.04	876 034 175	116 700.28
Olomoucký kraj	6.07	380 223	5.21	379 483 930	97 564.73
Zlínský kraj	5.76	360 857	6.80	494 805 462	133 023.23
Moravskoslezský kraj	10.83	678 447	10.93	795 368 922	115 147.83

Zdroj: NetMonitor – SPIR – Gemius & Mediaresearch, Červenec 2014

Graf 12: Kraj dle RU(%)



Zdroj: NetMonitor – SPIR – Gemius & Mediaresearch, Červenec 2014

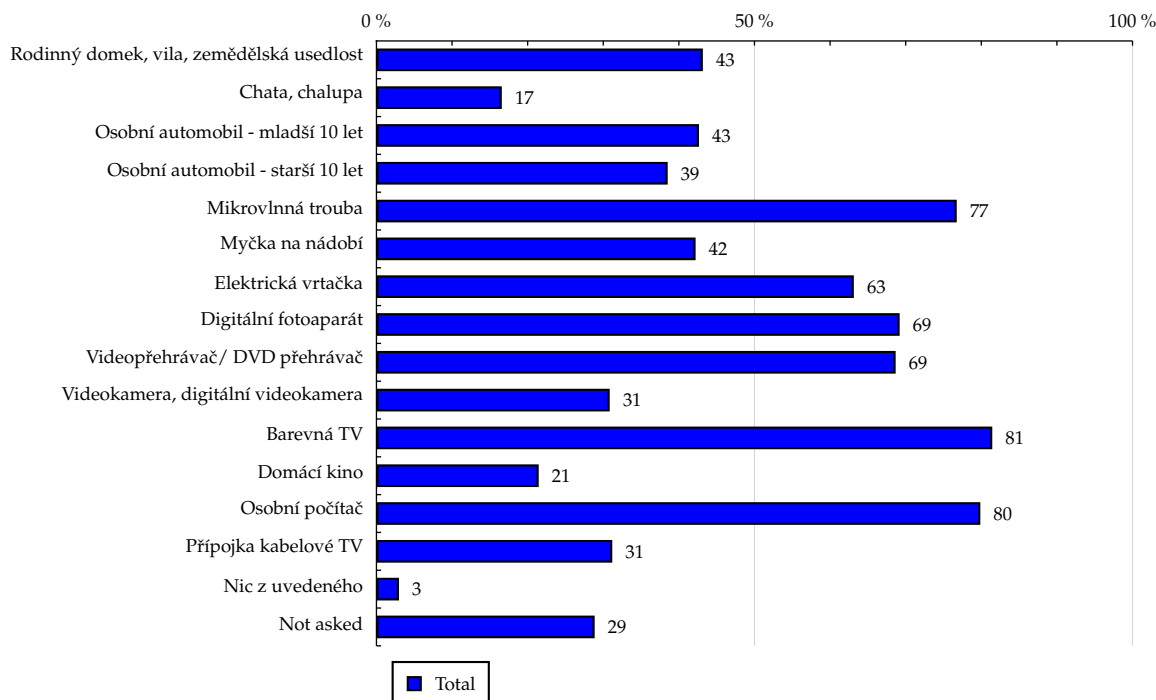
TOTAL

Tabulka 13: Vybavenost

	TOTAL				
	RU (%)	RU (počet)	PV (%)	PV (počet)	TRP (%)
Rodinný domek, vila, zemědělská usedlost	43.17	2 703 233	44.19	3 216 272 572	121 613.04
Chata, chalupa	16.58	1 038 468	16.41	1 194 672 674	106 704.51
Osobní automobil - mladší 10 let	42.66	2 671 420	40.77	2 967 516 444	110 366.53
Osobní automobil - starší 10 let	38.52	2 412 309	39.66	2 886 668 207	115 559.29
Mikrovlnná trouba	76.75	4 806 571	79.14	5 760 338 091	112 592.56
Myčka na nádobí	42.21	2 643 616	42.34	3 081 907 774	116 324.35
Elektrická vrtačka	63.14	3 954 118	63.46	4 618 977 972	110 980.83
Digitální fotoaparát	69.20	4 333 645	70.87	5 157 980 082	111 242.11
Videopřehrávač/ DVD přehrávač	68.67	4 300 454	70.83	5 155 103 608	112 050.36
Videokamera, digitální videokamera	30.85	1 931 731	30.37	2 210 602 684	102 102.40
Barevná TV	81.45	5 100 629	83.78	6 097 769 162	114 439.33
Domácí kino	21.46	1 344 200	19.95	1 452 417 034	88 401.84
Osobní počítač	79.87	5 001 925	81.51	5 932 917 120	110 850.41
Přípojka kabelové TV	31.19	1 953 438	30.71	2 235 591 004	99 958.07
Nic z uvedeného	2.98	186 738	4.09	297 423 926	237 436.89
Not asked	28.86	1 807 115	29.40	2 140 100 741	131 182.22

Zdroj: NetMonitor – SPIR – Gemius & Mediaresearch, Červenec 2014

Graf 13: Vybavenost dle RU(%)



Zdroj: NetMonitor – SPIR – Gemius & Mediaresearch, Červenec 2014

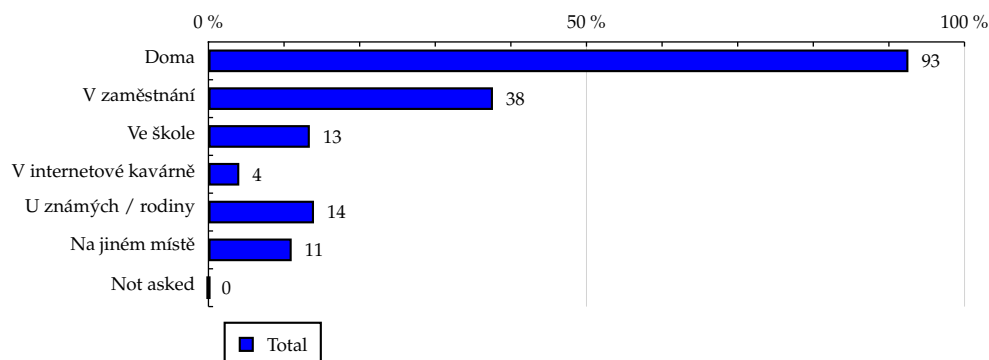
# TOTAL

**Tabulka 14: Všechna místa používání internetu**

	TOTAL				
	RU (%)	RU (počet)	PV (%)	PV (počet)	TRP (%)
Doma	92.58	5 797 667	93.42	6 799 502 101	111 847.32
V zaměstnání	37.63	2 356 610	38.53	2 804 292 980	117 235.94
Ve škole	13.41	839 551	11.56	841 129 578	95 342.00
V internetové kavárně	4.08	255 398	3.75	273 158 500	73 395.32
U známých / rodiny	13.96	874 188	13.61	990 341 945	92 572.91
Na jiném místě	11.01	689 378	10.31	750 583 643	81 492.70
Not asked	0.00	0	0.00	0	-

Zdroj: NetMonitor – SPIR – Gemius & Mediaresearch, Červenec 2014

**Graf 14: Všechna místa používání internetu dle RU(%)**



Zdroj: NetMonitor – SPIR – Gemius & Mediaresearch, Červenec 2014

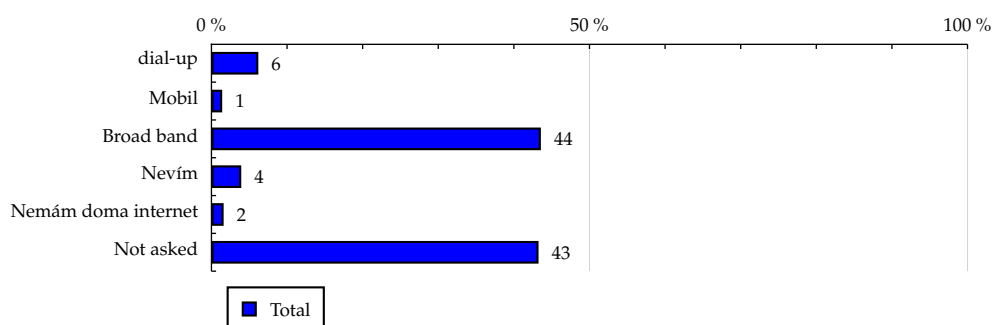
# TOTAL

Tabulka 15: Způsob připojení doma

	TOTAL				
	RU (%)	RU (počet)	PV (%)	PV (počet)	TRP (%)
dial-up	6.20	388 085	5.83	424 186 276	122 924.97
Mobil	1.42	89 136	1.28	93 453 036	110 584.84
Broad band	43.57	2 728 439	43.96	3 199 466 649	115 123.49
Nevím	3.94	246 446	4.48	326 083 282	427 229.62
Nemám doma internet	1.61	101 048	1.68	122 129 660	-
Not asked	43.26	2 709 366	42.77	3 113 271 024	99 628.47

Zdroj: NetMonitor – SPIR – Gemius & Mediaresearch, Červenec 2014

Graf 15: Způsob připojení doma dle RU(%)



Zdroj: NetMonitor – SPIR – Gemius & Mediaresearch, Červenec 2014



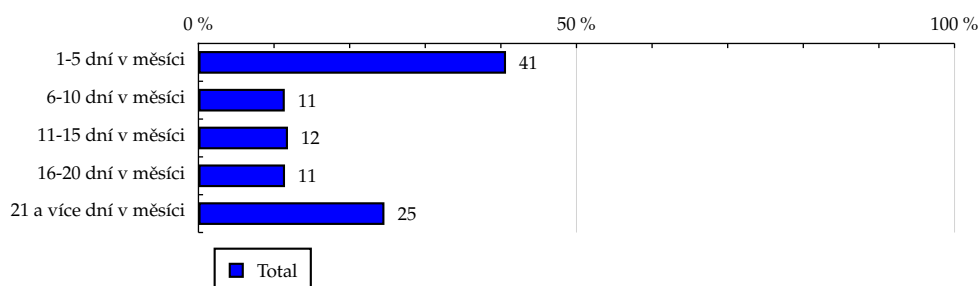
## TOTAL

**Tabulka 16: Měřená četnost užívání internetu (NetMonitor)**

	TOTAL				
	RU (%)	RU (počet)	PV (%)	PV (počet)	TRP (%)
1-5 dní v měsíci	40.68	2 547 899	18.44	1 342 423 964	86 486.41
6-10 dní v měsíci	11.42	715 099	3.51	255 815 918	28 570.69
11-15 dní v měsíci	11.84	741 536	8.02	583 847 467	67 406.72
16-20 dní v měsíci	11.45	717 313	13.13	955 440 563	110 856.41
21 a více dní v měsíci	24.60	1 540 674	56.89	4 141 062 014	185 335.01

Zdroj: NetMonitor – SPIR – Gemius & Mediaresearch, Červenec 2014

**Graf 16: Měřená četnost užívání internetu (NetMonitor) dle RU(%)**



Zdroj: NetMonitor – SPIR – Gemius & Mediaresearch, Červenec 2014

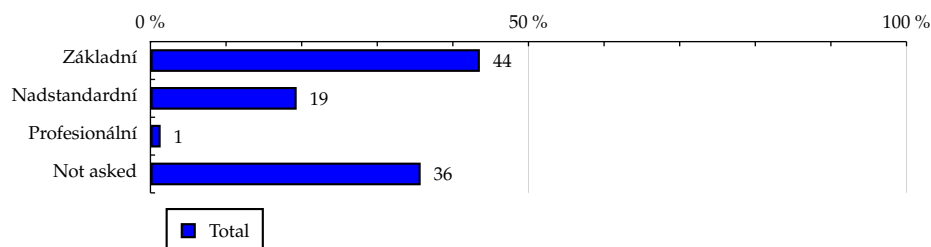
TOTAL

Tabulka 17: IT znalosti

	TOTAL				
	RU (%)	RU (počet)	PV (%)	PV (počet)	TRP (%)
Základní	43.57	2 728 636	44.78	3 259 559 580	129 748.05
Nadstandardní	19.34	1 211 092	17.02	1 239 092 857	71 088.46
Profesionální	1.35	84 312	1.83	133 261 720	82 204.16
Not asked	35.74	2 238 480	36.36	2 646 675 769	132 825.96

Zdroj: NetMonitor – SPIR – Gemius & Mediaresearch, Červenec 2014

Graf 17: IT znalosti dle RU(%)



Zdroj: NetMonitor – SPIR – Gemius & Mediaresearch, Červenec 2014

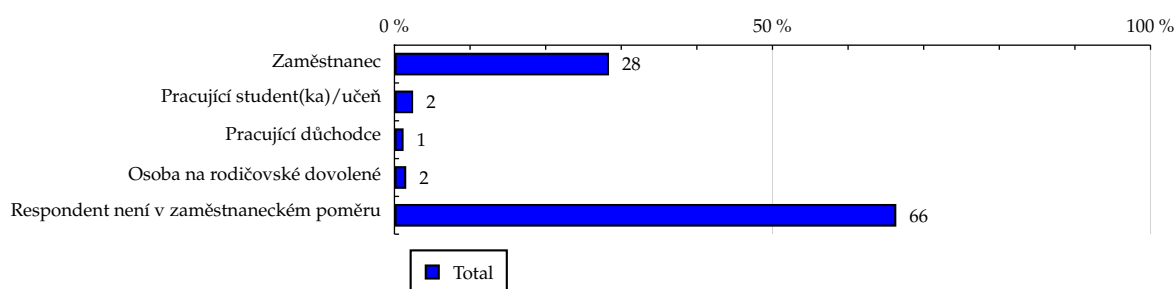
# TOTAL

Tabulka 18: Ekonomicky aktivní jako

	TOTAL				
	RU (%)	RU (počet)	PV (%)	PV (počet)	TRP (%)
Zaměstnanec	28.38	1 777 404	28.38	2 065 830 833	96 080.27
Pracující student(ka)/učeň	2.47	154 653	2.53	184 130 675	81 550.99
Pracující důchodce	1.21	75 737	1.21	88 421 312	46 465.18
Osoba na rodičovské dovolené	1.56	97 736	1.29	94 095 869	94 017.92
Respondent není v zaměstnaneckém poměru	66.38	4 156 990	66.58	4 846 111 237	129 447.87

Zdroj: NetMonitor – SPIR – Gemius & Mediaresearch, Červenec 2014

Graf 18: Ekonomicky aktivní jako dle RU(%)



Zdroj: NetMonitor – SPIR – Gemius & Mediaresearch, Červenec 2014

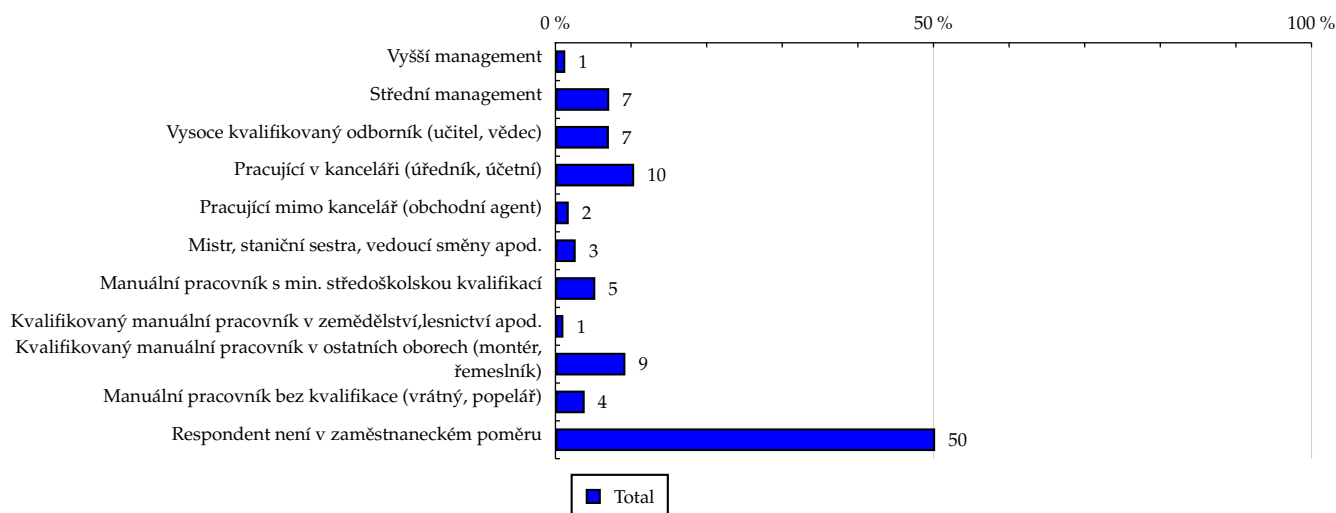
# TOTAL

**Tabulka 19: Charakteristika zaměstnání**

	TOTAL				
	RU (%)	RU (počet)	PV (%)	PV (počet)	TRP (%)
Vyšší management	1.30	81 382	1.11	80 454 209	82 009.30
Střední management	7.11	445 516	8.58	624 345 908	123 851.84
Vysoce kvalifikovaný odborník (učitel, vědec)	7.07	442 849	6.98	508 168 910	107 185.84
Pracující v kanceláři (úředník, účetní)	10.41	651 821	10.10	735 179 940	114 830.80
Pracující mimo kancelář (obchodní agent)	1.76	110 427	1.64	119 324 723	99 276.49
Mistr, staniční sestra, vedoucí směny apod.	2.68	167 872	2.28	166 172 691	89 880.25
Manuální pracovník s min. středoškolskou kvalifikací	5.27	330 312	6.48	471 372 574	114 840.24
Kvalifikovaný manuální pracovník v zemědělství, lesnictví apod.	1.05	65 742	1.01	73 353 475	106 702.17
Kvalifikovaný manuální pracovník v ostatních oborech (montér, řemeslník)	9.25	579 554	10.37	754 965 078	103 481.78
Manuální pracovník bez kvalifikace (vrátný, popelář)	3.87	242 112	3.56	259 251 689	91 933.70
Respondent není v zaměstnaneckém poměru	50.22	3 144 931	47.89	3 486 000 730	120 307.83

Zdroj: NetMonitor – SPIR – Gemius & Mediaresearch, Červenec 2014

**Graf 19: Charakteristika zaměstnání dle RU(%)**



Zdroj: NetMonitor – SPIR – Gemius & Mediaresearch, Červenec 2014

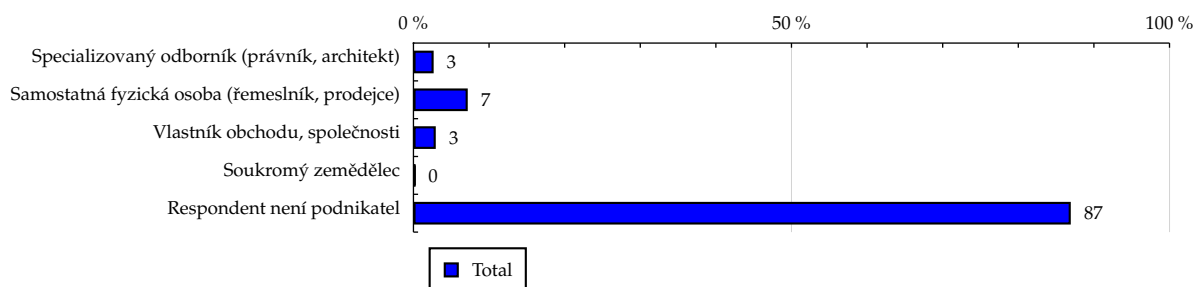
# TOTAL

**Tabulka 20: Podnikatelská činnost**

	TOTAL				
	RU (%)	RU (počet)	PV (%)	PV (počet)	TRP (%)
Specializovaný odborník (právník, architekt)	2.67	167 297	2.04	148 707 353	64 685.56
Samostatná fyzická osoba (řemeslník, prodejce)	7.18	449 797	7.46	542 646 004	92 916.55
Vlastník obchodu, společnosti	2.95	185 005	3.09	225 055 393	116 316.61
Soukromý zemědělec	0.25	15 595	0.28	20 465 996	120 172.15
Respondent není podnikatel	86.94	5 444 827	87.13	6 341 715 180	117 754.73

Zdroj: NetMonitor – SPIR – Gemius & Mediaresearch, Červenec 2014

**Graf 20: Podnikatelská činnost dle RU(%)**



Zdroj: NetMonitor – SPIR – Gemius & Mediaresearch, Červenec 2014

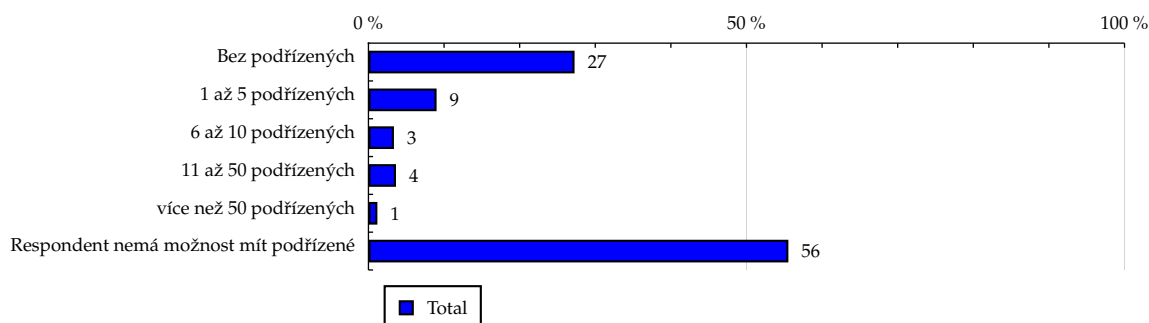
# TOTAL

**Tabulka 21: Počet podřízených**

	TOTAL				
	RU (%)	RU (počet)	PV (%)	PV (počet)	TRP (%)
Bez podřízených	27.26	1 707 271	28.18	2 051 223 768	88 359.89
1 až 5 podřízených	9.01	564 021	10.81	787 004 130	110 925.94
6 až 10 podřízených	3.37	211 036	3.07	223 695 982	99 557.89
11 až 50 podřízených	3.64	228 201	4.40	320 062 037	129 283.40
více než 50 podřízených	1.18	73 928	0.93	67 749 133	81 021.07
Respondent nemá možnost mít podřízené	55.54	3 478 063	52.60	3 828 854 877	135 623.55

Zdroj: NetMonitor – SPIR – Gemius & Mediaresearch, Červenec 2014

**Graf 21: Počet podřízených dle RU(%)**



Zdroj: NetMonitor – SPIR – Gemius & Mediaresearch, Červenec 2014

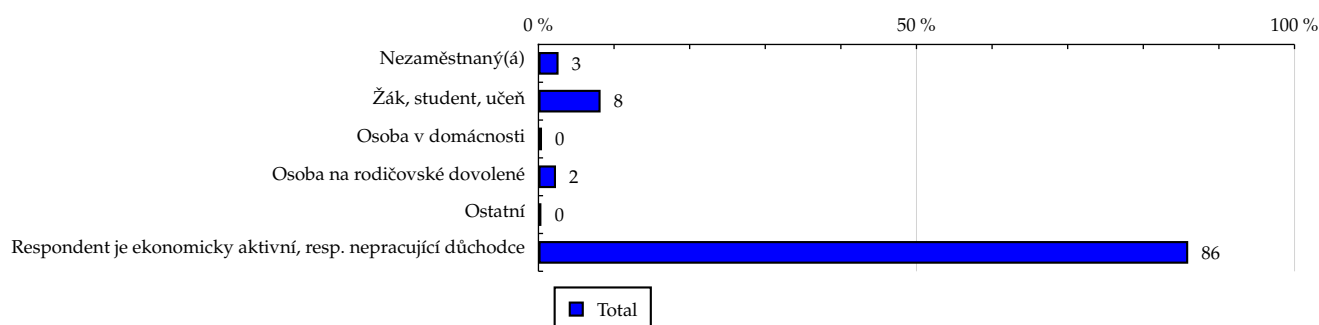
TOTAL

Tabulka 22: Ekonomicky neaktivní jako

	TOTAL				
	RU (%)	RU (počet)	PV (%)	PV (počet)	TRP (%)
Nezaměstnaný(á)	2.66	166 619	3.37	245 350 311	149 270.89
Žák, student, učeň	8.22	514 997	7.02	510 718 659	115 451.55
Osoba v domácnosti	0.47	29 545	0.58	42 267 012	210 073.17
Osoba na rodičovské dovolené	2.32	145 108	2.16	157 471 657	159 149.09
Ostatní	0.39	24 193	0.61	44 317 618	194 877.79
Respondent je ekonomicky aktivní, resp. nepracující důchodce	85.94	5 382 058	86.26	6 278 464 670	110 899.26

Zdroj: NetMonitor – SPIR – Gemius & Mediaresearch, Červenec 2014

Graf 22: Ekonomicky neaktivní jako dle RU(%)



Zdroj: NetMonitor – SPIR – Gemius & Mediaresearch, Červenec 2014

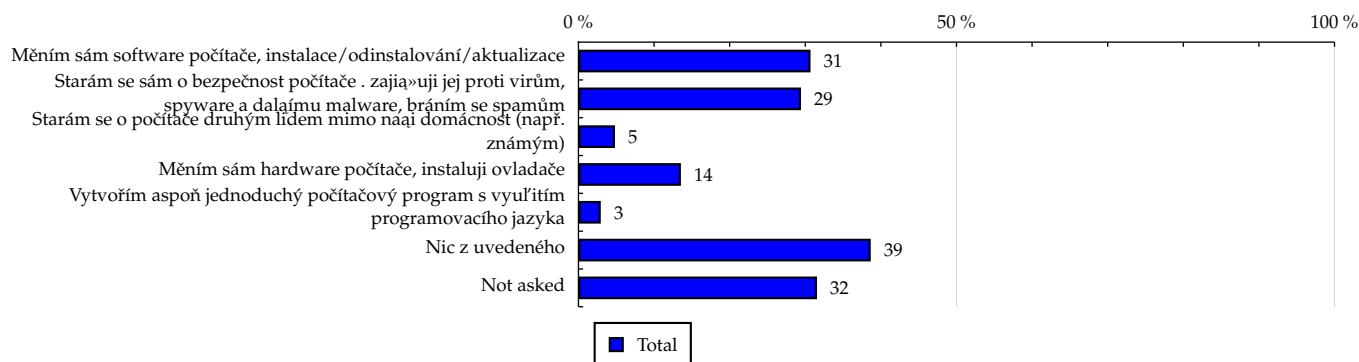
TOTAL

Tabulka 23: Činnost respondenta na počítači

	TOTAL				
	RU (%)	RU (počet)	PV (%)	PV (počet)	TRP (%)
Měním sám software počítače, instalace/odinstalování/aktualizace	30.69	1 921 774	31.99	2 328 612 277	97 474.14
Starám se sám o bezpečnost počítače . zajišťuji jej proti virům, spyware a dalším malware, bráním se spamům	29.43	1 843 110	28.77	2 094 036 449	76 125.52
Starám se o počítače druhým lidem mimo naši domácnost (např. známým)	4.83	302 764	4.72	343 483 494	66 143.97
Měním sám hardware počítače, instaluji ovladače	13.55	848 631	12.36	899 913 847	76 710.25
Vytvořím aspoň jednoduchý počítačový program s využitím programovacího jazyka	2.95	184 580	2.67	194 440 794	87 116.78
Nic z uvedeného	38.66	2 421 075	40.42	2 941 720 088	258 064.69
Not asked	31.55	1 976 085	29.35	2 135 997 937	74 102.45

Zdroj: NetMonitor – SPIR – Gemius & Mediaresearch, Červenec 2014

Graf 23: Činnost respondenta na počítači dle RU(%)



Zdroj: NetMonitor – SPIR – Gemius & Mediaresearch, Červenec 2014



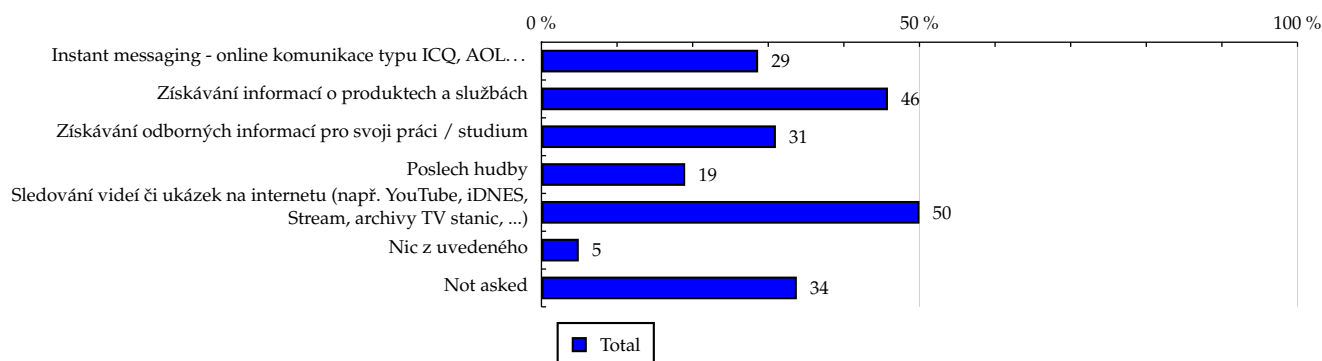
# TOTAL

**Tabulka 24: Pravidelné aktivity na internetu**

	TOTAL				
	RU (%)	RU (počet)	PV (%)	PV (počet)	TRP (%)
Instant messaging - online komunikace typu ICQ, AOL...	28.66	1 794 540	25.72	1 871 978 640	68 408.41
Získávání informací o produktech a službách	45.83	2 870 172	45.40	3 304 374 511	106 903.10
Získávání odborných informací pro svoji práci / studium	31.01	1 941 760	30.71	2 235 078 366	106 646.97
Poslech hudby	19.01	1 190 551	19.76	1 438 301 800	104 691.20
Sledování videí či ukázek na internetu (např. YouTube, iDNES, Stream, archivy TV stanic, ...)	50.00	3 131 267	54.77	3 986 250 700	124 504.84
Nic z uvedeného	4.94	309 574	4.88	355 155 773	247 307.29
Not asked	33.78	2 115 684	34.16	2 486 156 634	120 707.85

Zdroj: NetMonitor – SPIR – Gemius & Mediaresearch, Červenec 2014

**Graf 24: Pravidelné aktivity na internetu dle RU(%)**



Zdroj: NetMonitor – SPIR – Gemius & Mediaresearch, Červenec 2014

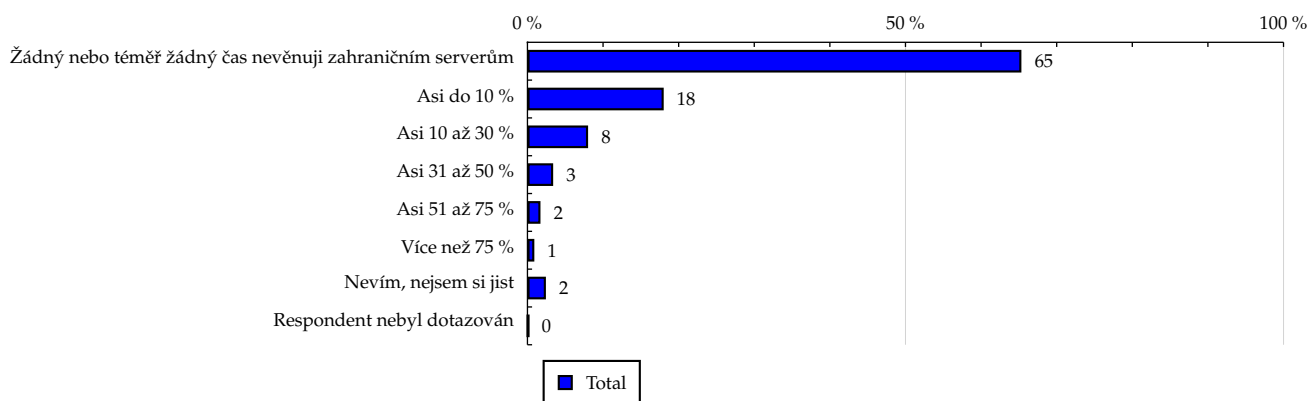
## TOTAL

Tabulka 25: Čas trávený na zahraničních serverech v cizích jazycích vyjma slovenštiny

	TOTAL				
	RU (%)	RU (počet)	PV (%)	PV (počet)	TRP (%)
Žádný nebo téměř žádný čas nevěnuji zahraničním serverům	65.33	4 091 432	69.14	5 032 269 738	202 497.09
Asi do 10 %	18.02	1 128 754	17.67	1 286 130 739	73 039.79
Asi 10 až 30 %	8.02	502 168	8.50	618 426 408	62 271.62
Asi 31 až 50 %	3.40	213 193	2.03	147 673 148	30 825.48
Asi 51 až 75 %	1.72	107 719	0.89	64 443 875	31 961.47
Více než 75 %	0.91	57 199	0.47	34 197 176	31 177.18
Nevím, nejsem si jist	2.44	152 885	1.21	88 037 444	26 252.31
Respondent nebyl dotazován	0.15	9 169	0.10	7 411 399	16 418.41

Zdroj: NetMonitor – SPIR – Gemius & Mediaresearch, Červenec 2014

Graf 25: Čas trávený na zahraničních serverech v cizích jazycích vyjma slovenštiny dle RU(%)



Zdroj: NetMonitor – SPIR – Gemius & Mediaresearch, Červenec 2014

## LEGENDA

Níže uváděný pojem "cílová skupina" (daná cílová skupina, vybraná cílová skupina, vybraná CS) je zde používán ve smyslu cílová skupina uvedená v řádku tabulky (resp. sloupci grafu) daného socio-demografického ukazatele, tj. např. cílová skupina "ženy", "Liberecký kraj", "Důchodce" apod. Cílová skupina Všichni je definována jako Osoby ve věku 10+ let, které alespoň jednou v posledním měsíci navštívily internet.

## MÉDIUM:

**RU(počet)** – počet návštěvníků (reálných uživatelů) vybraného média z příslušné cílové skupiny

**RU(%)** – složení návštěvníků

Informace o profilu návštěvníků vybraného média – v podobě procentuálního rozložení uživatelů internetu (dle Reache) mezi jednotlivé cílové skupiny.

$RU(\%) = RU(\text{počet})(\text{médium})(\text{vybraná CS}) / RU(\text{počet})(\text{médium})(\text{CS všichni}) * 100$

**Reach(%)** – poměr počtu návštěvníků média z příslušné cílové skupiny ku velikosti této cílové skupiny

$Reach(\%)(\text{CS}) = RU(\text{počet})(\text{médium})(\text{CS}) / \text{velikost CS}(\text{počet}) * 100$

**PV(počet)** – počet zobrazení (page views) generovaných na médiu uživateli z příslušné cílové skupiny

**PV(%)** – složení zobrazení (page views)

Informace o profilu návštěvníků vybraného média – v podobě procentuálního rozložení uživatelů internetu (dle zobrazení (page views)) mezi jednotlivé cílové skupiny.

$PV(\%) = PV(\text{počet})(\text{médium})(\text{vybraná CS}) / PV(\text{počet})(\text{médium})(\text{CS všichni}) * 100$

**TRP(%)** – Target Rating Points

Hrubý zásah dané cílové skupiny na vybraném médiu.

$TRP(\%) = PV(\text{počet})(\text{médium}) / \text{velikost CS}(\text{počet}) * 100$

(obdobně je definován ukazatel GRP(%) Gross Rating Points, pouze jako cílová skupina je brána celá populace, cílová skupina "Všichni")

**Afinita(%)** – afinita reache

Koeficient vyjadřující vztah návštěvnosti vybraného média k návštěvnosti všech měřených médií.

$Afinita(\%) = Reach(\%)(\text{médium})(\text{vybraná CS}) / Reach(\%)(\text{médium})(\text{CS všichni})$

## TOTAL:

**Total RU(počet)** – počet návštěvníků (reálných uživatelů) všech měřených médií z příslušné cílové skupiny

**Total RU(%)** – složení návštěvníků, tj. informace o profilu Reache celkem pro všechna měřená média

Informace o profilu návštěvníků všech měřených médií – v podobě procentuálního rozložení uživatelů internetu (dle Reache) mezi jednotlivé cílové skupiny.

$RU(\%) = RU(\text{počet})(\text{všechna média})(\text{vybraná CS}) / RU(\text{počet})(\text{všechna média})(\text{CS všichni}) * 100$

**Total PV(počet)** – počet zobrazení (page views) generovaných na všech měřených médiích uživateli z příslušné cílové skupiny

**Total PV(%)** – složení zobrazení, tj. informace o profilu zobrazení (page views) celkem pro všechna měřená média

Informace o profilu návštěvníků všech měřených médií – v podobě procentuálního rozložení uživatelů internetu (dle zobrazení (page views)) mezi jednotlivé cílové skupiny.

$PV(\%) = PV(\text{počet})(\text{všechna média})(\text{vybraná CS}) / PV(\text{počet})(\text{všechna média})(\text{CS všichni}) * 100$

## Otázka IT znalosti

**Základní** – osoby, které deklarují základní znalosti práce s počítačem a internetem. (např. psaní základních textů, ukládání souborů, elektronická pošta, prohlížení www stránek apod.)

**Nadstandardní** – osoby, které deklarují užívání počítače a internetu na nadstandardní úrovni. (např. využívání matematických funkcí v tabulkovém procesoru, tvorba grafických prezentací, práce s vyhledávači, databáze na uživatelské úrovni apod.)

**Profesionální** – osoby, které se profesionálně věnují IT, technologiím apod. (např. programátorská nebo administrátorská činnost)

## ABCDE klasifikace

ABCDE klasifikace umožňuje posuzování sociálního a ekonomického postavení jednotlivců ve společnosti. Obvykle je počítána pro přednostu domácnosti (hlavu domácnosti), vzhledem ke specifiku internetového dotazování byla přijata metoda přímého výpočtu přímo pro jednotlivé respondenty. Na aktualizaci ABCDE klasifikace pracovala v posledním roce metodická komise se zástupci výzkumných agentur, reklamních agentur a odborné veřejnosti. Výsledkem je navržení škály A,B,C1,C2,D,E1,E2,E3. Tato škála odpovídá mezinárodnímu standardu potvrzeného sdružením ESOMAR a i algoritmus zařazení jednotlivce odpovídá mezinárodním zvyklostem. ABCDE klasifikace rozčleňuje jednotlivce domácnosti do sociálních kategorií na základě ekonomického postavení (ekonomicky aktivní x neaktivní jednotlivce). Pro ekonomicky aktivní potom rozlišuje podnikatele a zaměstnance. Pozice v zaměstnání potom slouží k další diferenciaci (včetně případného počtu podřízených osob pro vedoucí zaměstnance). Pro všechny vzniklé třídy má na závěrečné zařazení vliv vzdělání zkoumané osoby. Pro ekonomicky neaktivní osoby se na základě standardu ESOMAR nepostupuje dle jejich posledního zaměstnání, ale na základě stupně ekonomické síly měřené prostřednictvím vybavenosti domácnosti, vliv vzdělání se projevuje i zde. Vzhledem k tomu, že mezinárodní postup odpovídá evropským stupňům, vychází při jeho použití horší sociální struktura obyvatel ČR než bylo zvykem pro stávající klasifikaci ABCD, nicméně tato struktura umožňuje provádět srovnání v rámci Evropy. Přesto se komise rozhodla, že pro použití v rámci ČR bude použita upravená škála, která zohlední specifika ČR. Tato upravená škála vzniká z evropského standardu posunutím o jednu nebo dvě třídy výše či níže na základě indexu životního minima domácnosti, ve které zkoumaná osoba žije.

A – Skupina s nejvyšším sociálním statusem ve společnosti daným vysoce prestižním zaměstnáním a zároveň nejvyššími příjmy.

B – Skupina s nadprůměrnými příjmy, obvykle vyšší management a skupina vyšších profesionálů s minimálně středoškolským vzděláním.

C1, C2 – Skupina s průměrným životním standardem a průměrnými příjmy. Jde o skupinu např. malých podnikatelů a živnostníků, techniků, úředníků a nižších odborníků.

D – Skupina s průměrným až mírně podprůměrným životním standardem. Patří sem např. skupina kvalifikovaných manuálních pracovníků.

E1, E2, E3 – Skupina charakterizována podprůměrným životním standardem, kde se nacházejí především neaktivní jednotlivci, tzn. nezaměstnaní, důchodci nebo nekvalifikovaní dělníci apod.

### Otázky k ekonomické aktivitě a k zaměstnání:

Tyto otázky (ot.18, 19, 20, 21 a 22) jsou (mimo jiných) použity především ke stanovení ABCDE klasifikace. Na základě odpovědi respondenta na otázku 8 (Ekonomická aktivita) je dále dotazován skupinou specifických otázek. Otázka 8 je tedy použita jako filtr pro kladení dalších otázek. Tedy výše uvedených pět otázek není položeno každému respondentovi. Proto pro možnost tvorby cílových skupin v rámci celé populace je doplněna segmentace jednotlivých odpovědí na tuto otázku o skupinu respondentů, kterým tato příslušná otázka nebyla položena. Tedy například u otázky č. 20 "Podnikatelská činnost" je tato skupina označena "Respondent není podnikatel".