

SPIR NetMonitor

Výzkum sociodemografie návštěvníků internetu v České Republice

Název média:

TOTAL

Měsíc:

Červen 2014

Základní informace	
Velikost internetové populace ČR	6 500 147
Počet respondentů	
Total (za všechna měřená média)	N = 13 500
RU(počet)	6 350 643
Reach(%)	97.70
PV(počet) (od návštěvníků z ČR)	7 430 050 027
PV(počet) (od všech návštěvníků)	7 964 492 597
GRP (%)	114 305.88

**Zdroj: NetMonitor – SPIR – Gemius & Mediaresearch
Červen 2014**

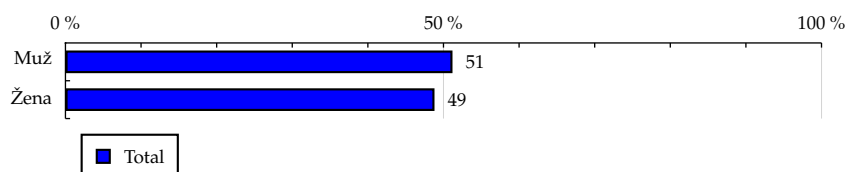
TOTAL

Tabulka 1: Pohlaví

	TOTAL				
	RU (%)	RU (počet)	PV (%)	PV (počet)	TRP (%)
Muž	51.19	3 250 776	51.06	3 794 039 443	113 838.67
Žena	48.81	3 099 866	48.94	3 636 010 584	114 797.50

Zdroj: NetMonitor – SPIR – Gemius & Mediaresearch, Červen 2014

Graf 1: Pohlaví dle RU(%)



Zdroj: NetMonitor – SPIR – Gemius & Mediaresearch, Červen 2014

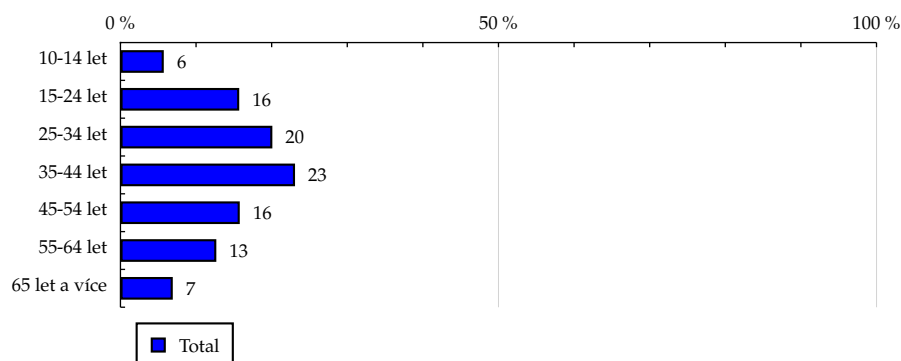
TOTAL

Tabulka 2: Věk

	TOTAL				
	RU (%)	RU (počet)	PV (%)	PV (počet)	TRP (%)
10-14 let	5.73	363 778	2.19	162 908 796	40 299.65
15-24 let	15.71	997 959	17.16	1 275 072 775	125 542.94
25-34 let	20.09	1 276 003	18.55	1 378 148 395	106 322.61
35-44 let	23.09	1 466 169	22.90	1 701 408 342	113 739.71
45-54 let	15.78	1 002 099	19.31	1 434 563 875	141 020.38
55-64 let	12.68	805 107	13.53	1 005 189 382	122 789.47
65 let a více	6.92	439 524	6.36	472 758 462	104 527.82

Zdroj: NetMonitor – SPIR – Gemius & Mediaresearch, Červen 2014

Graf 2: Věk dle RU(%)



Zdroj: NetMonitor – SPIR – Gemius & Mediaresearch, Červen 2014

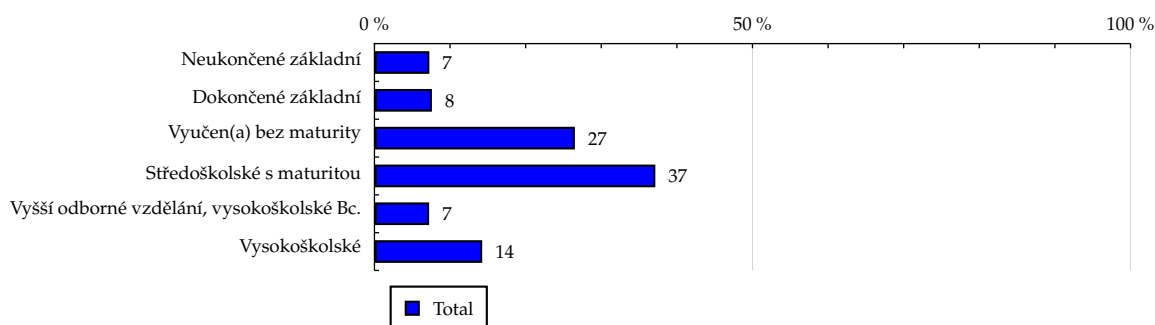
TOTAL

Tabulka 3: Nejvyšší dokončené vzdělání

	TOTAL				
	RU (%)	RU (počet)	PV (%)	PV (počet)	TRP (%)
Neukončené základní	7.26	461 298	3.05	226 589 330	44 881.09
Dokončené základní	7.60	482 393	8.30	616 789 086	125 630.19
Vyučen(a) bez maturity	26.51	1 683 605	29.34	2 180 111 392	126 870.24
Středoškolské s maturitou	37.15	2 359 206	39.72	2 951 131 340	122 951.25
Vyšší odborné vzdělání, vysokoškolské Bc.	7.23	459 346	7.48	556 067 794	119 462.41
Vysokoškolské	14.25	904 793	12.10	899 361 086	97 732.66

Zdroj: NetMonitor – SPIR – Gemius & Mediaresearch, Červen 2014

Graf 3: Nejvyšší dokončené vzdělání dle RU(%)

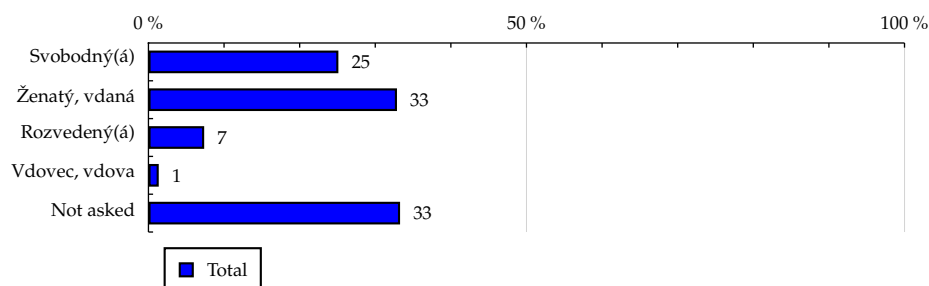


Zdroj: NetMonitor – SPIR – Gemius & Mediaresearch, Červen 2014

TOTAL
Tabulka 4: Rodinný stav

	TOTAL				
	RU (%)	RU (počet)	PV (%)	PV (počet)	TRP (%)
Svobodný(á)	25.12	1 595 226	24.50	1 820 684 635	100 759.28
Ženatý, vdaná	32.87	2 087 456	31.86	2 367 483 897	117 781.53
Rozvedený(á)	7.37	468 252	7.55	561 180 525	82 057.12
Vdovec, vdova	1.36	86 054	1.20	89 433 758	78 711.60
Not asked	33.28	2 113 652	34.88	2 591 267 212	137 423.56

Zdroj: NetMonitor – SPIR – Gemius & Mediaresearch, Červen 2014

Graf 4: Rodinný stav dle RU(%)


Zdroj: NetMonitor – SPIR – Gemius & Mediaresearch, Červen 2014

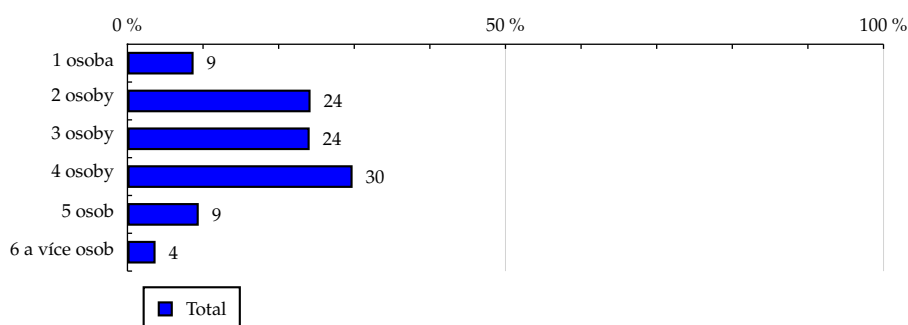
TOTAL

Tabulka 5: Počet osob v domácnosti

	TOTAL				
	RU (%)	RU (počet)	PV (%)	PV (počet)	TRP (%)
1 osoba	8.75	555 689	8.97	666 472 563	85 335.02
2 osoby	24.22	1 538 261	24.63	1 830 002 289	104 326.29
3 osoby	24.10	1 530 348	24.36	1 810 209 968	113 135.63
4 osoby	29.78	1 891 285	30.08	2 235 067 111	137 794.27
5 osob	9.43	598 912	8.85	657 917 796	132 730.36
6 a více osob	3.72	236 145	3.10	230 380 300	93 166.36

Zdroj: NetMonitor – SPIR – Gemius & Mediaresearch, Červen 2014

Graf 5: Počet osob v domácnosti dle RU(%)



Zdroj: NetMonitor – SPIR – Gemius & Mediaresearch, Červen 2014

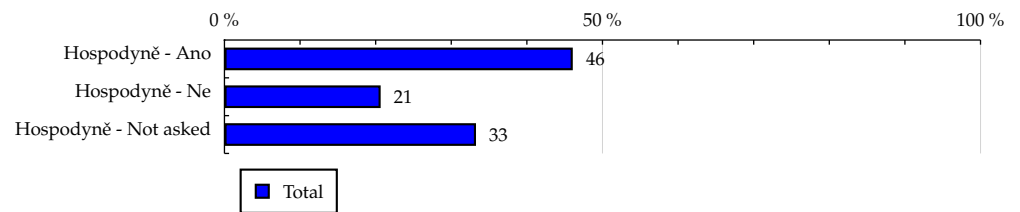
TOTAL

Tabulka 6: Hospodyně

	TOTAL				
	RU (%)	RU (počet)	PV (%)	PV (počet)	TRP (%)
Hospodyně - Ano	46.07	2 925 521	45.04	3 346 227 896	101 416.35
Hospodyně - Ne	20.66	1 311 999	20.09	1 492 650 708	113 399.79
Hospodyně - Not asked	33.27	2 113 122	34.87	2 591 171 423	137 508.01

Zdroj: NetMonitor – SPIR – Gemius & Mediaresearch, Červen 2014

Graf 6: Hospodyně dle RU(%)



Zdroj: NetMonitor – SPIR – Gemius & Mediaresearch, Červen 2014

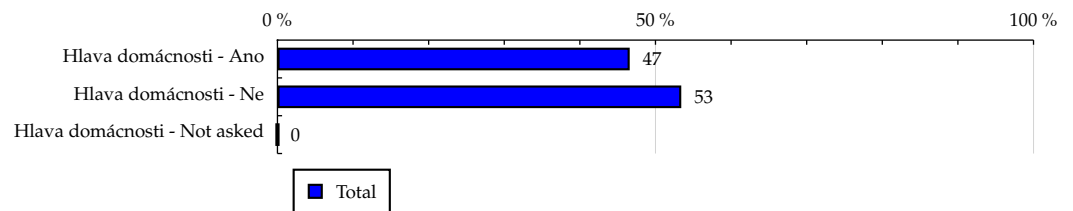
TOTAL

Tabulka 7: Hlava domácnosti

	TOTAL				
	RU (%)	RU (počet)	PV (%)	PV (počet)	TRP (%)
Hlava domácnosti - Ano	46.59	2 958 450	47.56	3 534 014 180	107 661.44
Hlava domácnosti - Ne	53.41	3 392 192	52.44	3 896 035 847	121 084.34
Hlava domácnosti - Not asked	0.00	0	0.00	0	-

Zdroj: NetMonitor – SPIR – Gemius & Mediaresearch, Červen 2014

Graf 7: Hlava domácnosti dle RU(%)



Zdroj: NetMonitor – SPIR – Gemius & Mediaresearch, Červen 2014

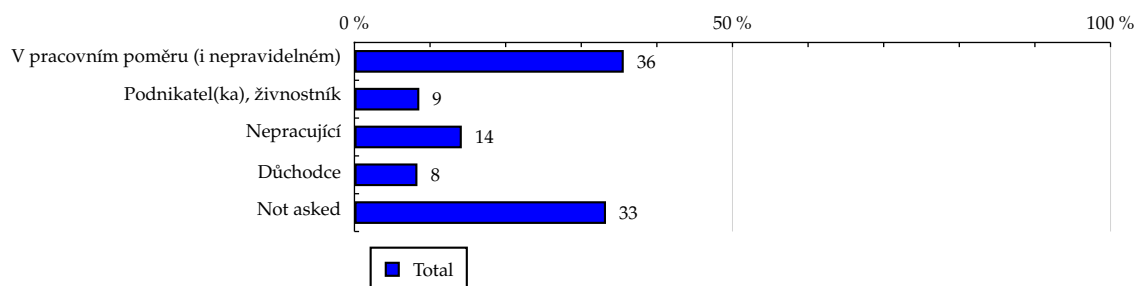
TOTAL

Tabulka 8: Ekonomická aktivita

	TOTAL				
	RU (%)	RU (počet)	PV (%)	PV (počet)	TRP (%)
V pracovním poměru (i nepravidelném)	35.62	2 262 245	33.91	2 519 253 977	93 449.54
Podnikatel(ka), živnostník	8.58	544 904	8.52	633 206 709	90 400.59
Nepracující	14.20	901 597	14.59	1 083 707 286	130 104.68
Důchodce	8.33	528 772	8.11	602 710 632	155 929.10
Not asked	33.27	2 113 122	34.87	2 591 171 423	137 508.01

Zdroj: NetMonitor – SPIR – Gemius & Mediaresearch, Červen 2014

Graf 8: Ekonomická aktivita dle RU(%)



Zdroj: NetMonitor – SPIR – Gemius & Mediaresearch, Červen 2014

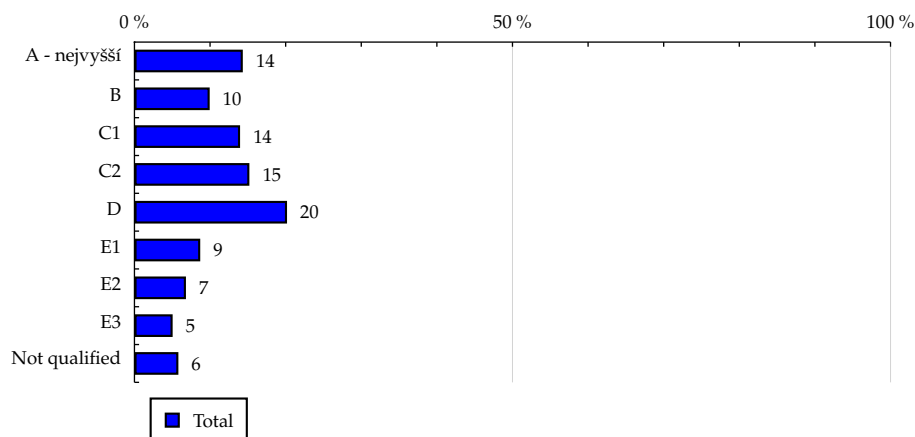
TOTAL

Tabulka 9: ABCDE národní socioekonomická klasifikace

	TOTAL				
	RU (%)	RU (počet)	PV (%)	PV (počet)	TRP (%)
A - nejvyšší	14.33	909 894	12.74	946 701 454	96 581.74
B	9.95	631 962	10.79	801 808 491	130 058.76
C1	13.97	886 998	15.69	1 165 670 546	120 634.60
C2	15.20	965 309	16.21	1 204 401 990	119 653.53
D	20.18	1 281 859	20.25	1 504 528 798	121 600.43
E1	8.70	552 818	9.90	735 767 425	132 935.32
E2	6.81	432 580	6.95	516 566 747	119 135.58
E3	5.05	320 496	4.76	353 340 914	110 961.12
Not qualified	5.81	368 723	2.71	201 263 661	51 898.43

Zdroj: NetMonitor – SPIR – Gemius & Mediaresearch, Červen 2014

Graf 9: ABCDE národní socioekonomická klasifikace dle RU(%)



Zdroj: NetMonitor – SPIR – Gemius & Mediaresearch, Červen 2014

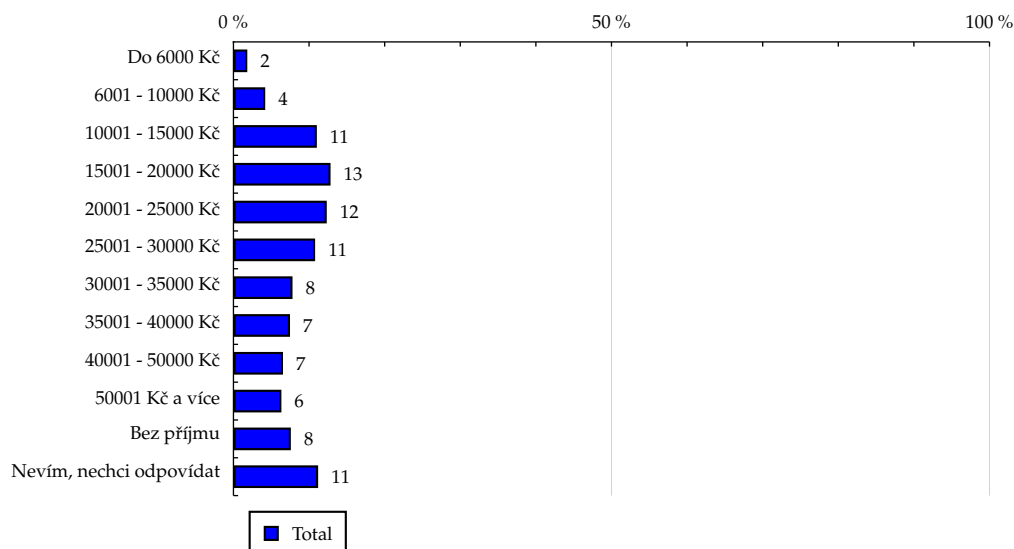
TOTAL

Tabulka 10: Čistý příjem domácnosti

	TOTAL				
	RU (%)	RU (počet)	PV (%)	PV (počet)	TRP (%)
Do 6000 Kč	1.83	116 142	1.75	130 143 607	133 389.96
6001 - 10000 Kč	4.20	266 421	3.79	281 869 365	108 395.47
10001 - 15000 Kč	11.03	700 315	11.07	822 668 935	124 071.86
15001 - 20000 Kč	12.84	815 234	13.29	987 126 844	111 753.45
20001 - 25000 Kč	12.34	783 565	13.72	1 019 688 965	125 129.96
25001 - 30000 Kč	10.80	685 888	10.93	811 911 132	111 688.97
30001 - 35000 Kč	7.81	495 839	7.56	561 706 378	97 295.82
35001 - 40000 Kč	7.48	475 149	7.92	588 191 443	108 716.15
40001 - 50000 Kč	6.55	416 073	6.31	468 566 273	107 081.99
50001 Kč a více	6.34	402 785	6.89	511 709 663	124 757.52
Bez příjmu	7.59	481 906	4.30	319 791 702	60 966.15
Nevím, nechci odpovídat	11.20	711 320	12.47	926 675 719	164 391.42

Zdroj: NetMonitor – SPIR – Gemius & Mediaresearch, Červen 2014

Graf 10: Čistý příjem domácnosti dle RU(%)



Zdroj: NetMonitor – SPIR – Gemius & Mediaresearch, Červen 2014

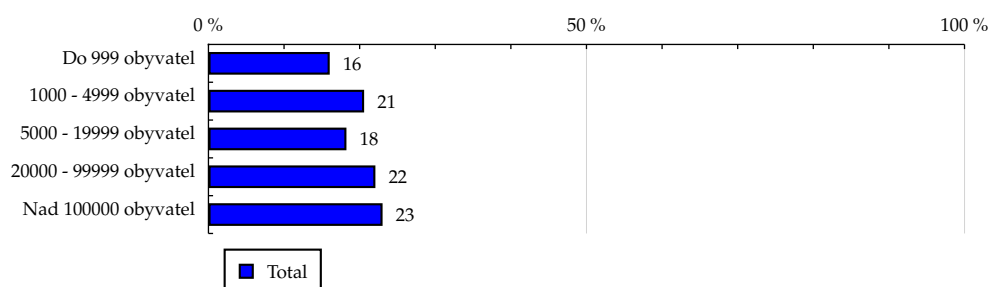
TOTAL

Tabulka 11: Velikost místa bydliště

	TOTAL				
	RU (%)	RU (počet)	PV (%)	PV (počet)	TRP (%)
Do 999 obyvatel	16.04	1 018 747	14.33	1 064 571 956	102 054.26
1000 - 4999 obyvatel	20.59	1 307 683	21.08	1 566 032 752	116 449.58
5000 - 19999 obyvatel	18.25	1 159 231	17.55	1 303 780 191	110 425.69
20000 - 99999 obyvatel	22.08	1 402 192	22.94	1 704 533 108	118 521.93
Nad 100000 obyvatel	23.03	1 462 788	24.11	1 791 132 020	119 941.04

Zdroj: NetMonitor – SPIR – Gemius & Mediaresearch, Červen 2014

Graf 11: Velikost místa bydliště dle RU(%)



Zdroj: NetMonitor – SPIR – Gemius & Mediaresearch, Červen 2014

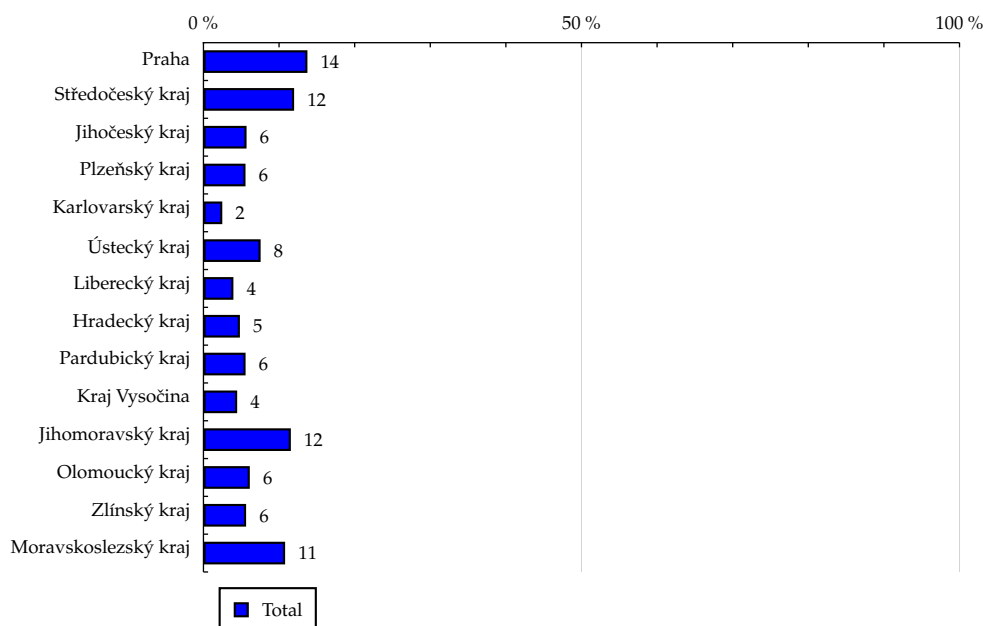
TOTAL

Tabulka 12: Kraj

	TOTAL				
	RU (%)	RU (počet)	PV (%)	PV (počet)	TRP (%)
Praha	13.75	873 176	15.19	1 128 960 432	126 618.16
Středočeský kraj	11.99	761 563	11.36	844 053 799	108 399.22
Jihočeský kraj	5.70	362 297	5.12	380 184 173	103 832.02
Plzeňský kraj	5.56	353 312	5.37	399 277 117	111 440.26
Karlovarský kraj	2.49	158 371	2.35	174 596 288	105 542.19
Ústecký kraj	7.56	479 820	7.84	582 420 085	118 660.96
Liberecký kraj	3.96	251 586	3.61	268 494 715	105 318.91
Hradecký kraj	4.82	306 246	4.56	339 105 688	107 720.27
Pardubický kraj	5.57	353 823	4.89	363 356 835	101 488.50
Kraj Vysočina	4.46	283 327	5.12	380 047 896	131 921.68
Jihomoravský kraj	11.56	734 069	11.23	834 275 766	109 595.33
Olomoucký kraj	6.13	389 329	5.53	410 597 361	104 099.18
Zlínský kraj	5.64	358 014	6.57	488 348 858	129 465.74
Moravskoslezský kraj	10.80	685 704	11.26	836 331 013	119 398.07

Zdroj: NetMonitor – SPIR – Gemius & Mediaresearch, Červen 2014

Graf 12: Kraj dle RU(%)



Zdroj: NetMonitor – SPIR – Gemius & Mediaresearch, Červen 2014

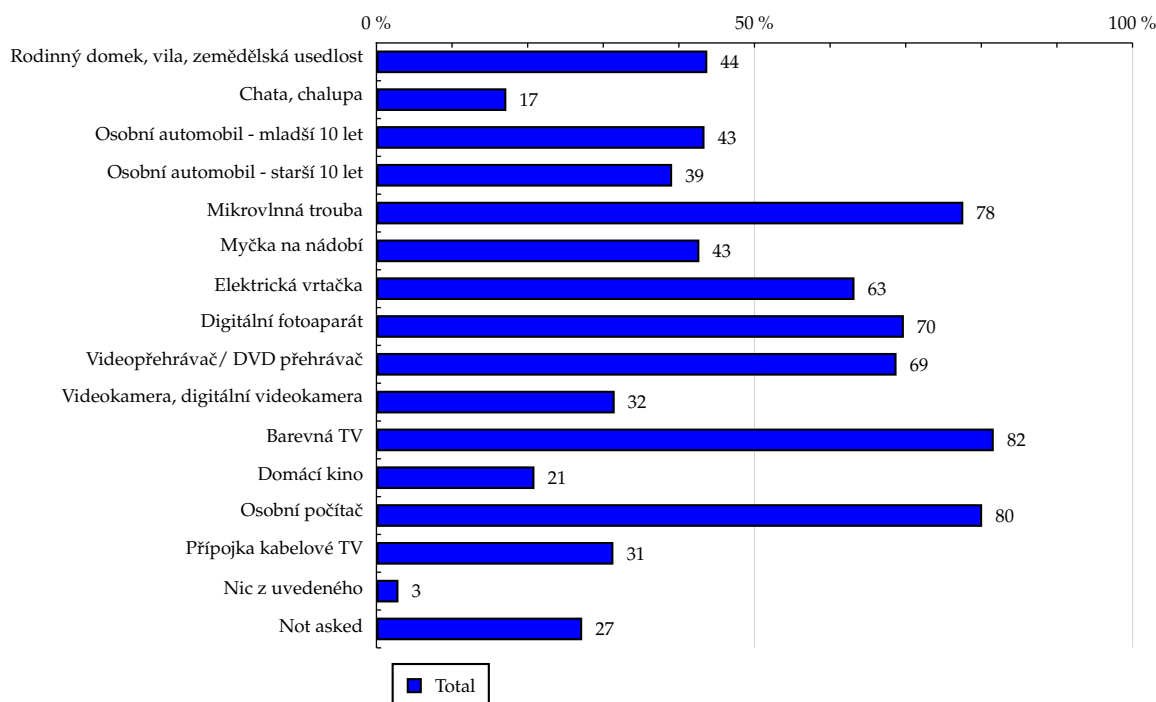
TOTAL

Tabulka 13: Vybavenost

	TOTAL				
	RU (%)	RU (počet)	PV (%)	PV (počet)	TRP (%)
Rodinný domek, vila, zemědělská usedlost	43.76	2 778 753	43.58	3 237 772 624	121 329.65
Chata, chalupa	17.18	1 090 756	16.49	1 225 332 508	106 344.94
Osobní automobil - mladší 10 let	43.39	2 755 252	43.30	3 217 017 138	117 218.36
Osobní automobil - starší 10 let	39.11	2 484 036	40.01	2 972 980 605	114 422.87
Mikrovlnná trouba	77.62	4 929 505	80.84	6 006 548 736	115 734.25
Myčka na nádobí	42.71	2 712 663	42.74	3 175 547 750	118 249.12
Elektrická vrtačka	63.23	4 015 326	64.59	4 799 045 586	113 302.74
Digitální fotoaparát	69.76	4 430 421	72.15	5 360 482 663	113 597.18
Videopřehrávač/ DVD přehrávač	68.79	4 368 522	71.19	5 289 229 745	111 926.73
Videokamera, digitální videokamera	31.51	2 000 978	31.40	2 332 809 109	104 158.11
Barevná TV	81.65	5 184 989	84.44	6 273 725 148	115 554.25
Domácí kino	20.90	1 327 537	20.73	1 540 148 031	93 864.53
Osobní počítač	80.11	5 087 338	82.86	6 156 331 701	113 165.21
Přípojka kabelové TV	31.34	1 990 199	31.98	2 376 398 533	105 539.79
Nic z uvedeného	2.91	184 901	3.25	241 167 281	185 639.88
Not asked	27.21	1 728 287	28.81	2 140 353 277	138 041.23

Zdroj: NetMonitor – SPIR – Gemius & Mediaresearch, Červen 2014

Graf 13: Vybavenost dle RU(%)



Zdroj: NetMonitor – SPIR – Gemius & Mediaresearch, Červen 2014

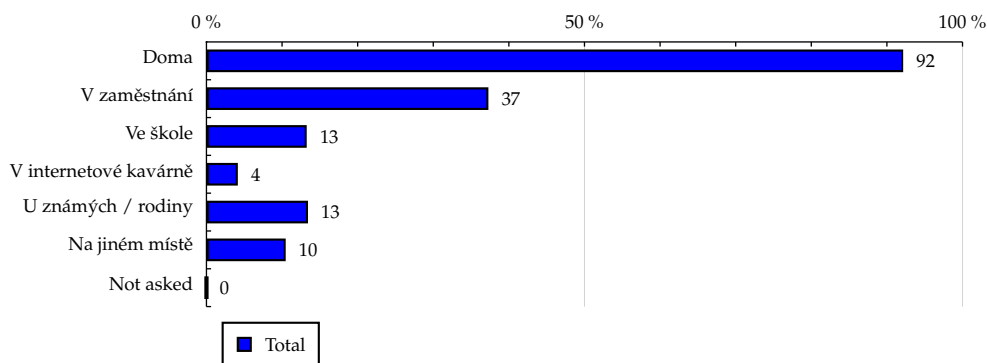
TOTAL

Tabulka 14: Všechna místa používání internetu

	TOTAL				
	RU (%)	RU (počet)	PV (%)	PV (počet)	TRP (%)
Doma	92.15	5 851 888	92.59	6 879 286 502	112 350.06
V zaměstnání	37.29	2 368 060	37.63	2 795 908 149	116 466.55
Ve škole	13.26	841 994	12.27	911 961 454	100 550.97
V internetové kavárně	4.15	263 592	3.35	248 872 069	65 097.48
U známých / rodiny	13.43	852 885	13.32	989 411 176	88 459.15
Na jiném místě	10.48	665 512	10.02	744 474 155	83 462.41
Not asked	0.00	0	0.00	0	-

Zdroj: NetMonitor – SPIR – Gemius & Mediaresearch, Červen 2014

Graf 14: Všechna místa používání internetu dle RU(%)



Zdroj: NetMonitor – SPIR – Gemius & Mediaresearch, Červen 2014

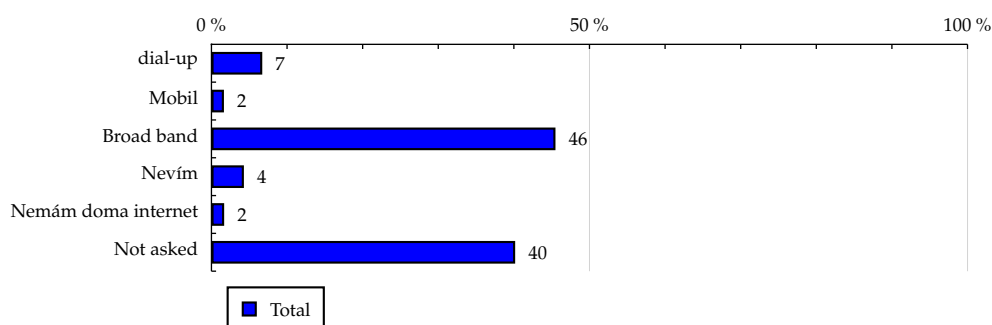
TOTAL

Tabulka 15: Způsob připojení doma

	TOTAL				
	RU (%)	RU (počet)	PV (%)	PV (počet)	TRP (%)
dial-up	6.72	426 513	6.23	463 082 746	126 331.28
Mobil	1.65	104 680	1.56	115 663 044	127 588.64
Broad band	45.50	2 889 268	44.89	3 335 455 637	116 994.75
Nevím	4.29	272 546	4.66	346 315 104	454 538.73
Nemám doma internet	1.68	106 866	1.96	145 745 222	-
Not asked	40.17	2 550 768	40.70	3 023 788 274	97 047.04

Zdroj: NetMonitor – SPIR – Gemius & Mediaresearch, Červen 2014

Graf 15: Způsob připojení doma dle RU(%)



Zdroj: NetMonitor – SPIR – Gemius & Mediaresearch, Červen 2014

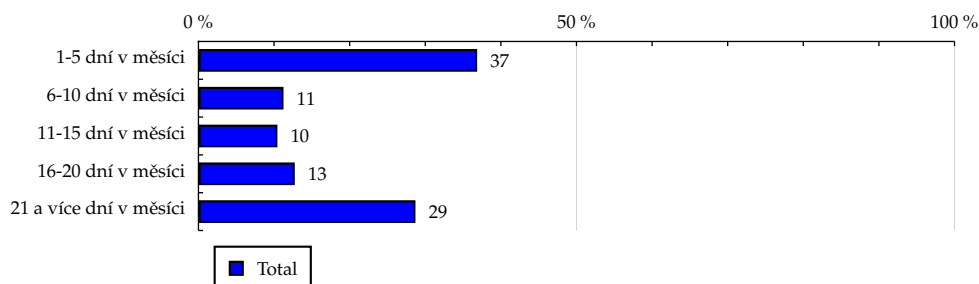
TOTAL

Tabulka 16: Měřená četnost užívání internetu (NetMonitor)

	TOTAL				
	RU (%)	RU (počet)	PV (%)	PV (počet)	TRP (%)
1-5 dní v měsíci	36.86	2 341 034	14.24	1 058 348 227	72 692.69
6-10 dní v měsíci	11.25	714 354	2.99	221 824 374	24 597.30
11-15 dní v měsíci	10.44	662 996	5.99	445 122 789	53 384.69
16-20 dní v měsíci	12.74	809 331	13.66	1 015 079 944	103 688.45
21 a více dní v měsíci	28.70	1 822 926	63.12	4 689 674 693	201 305.70

Zdroj: NetMonitor – SPIR – Gemius & Mediaresearch, Červen 2014

Graf 16: Měřená četnost užívání internetu (NetMonitor) dle RU(%)



Zdroj: NetMonitor – SPIR – Gemius & Mediaresearch, Červen 2014

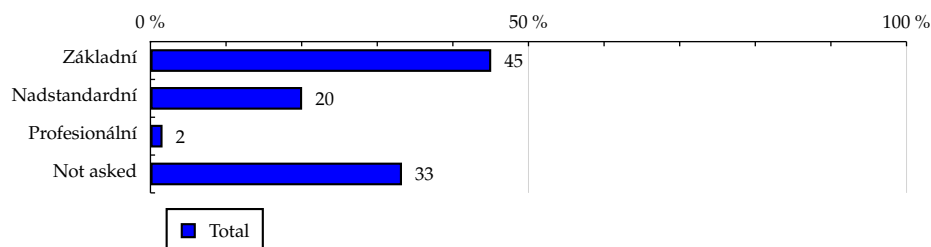
TOTAL

Tabulka 17: IT znalosti

	TOTAL				
	RU (%)	RU (počet)	PV (%)	PV (počet)	TRP (%)
Základní	45.07	2 862 027	44.56	3 310 812 082	130 005.85
Nadstandardní	20.06	1 273 823	19.16	1 423 413 721	75 320.43
Profesionální	1.60	101 669	1.41	104 652 801	58 369.52
Not asked	33.27	2 113 122	34.87	2 591 171 423	137 508.01

Zdroj: NetMonitor – SPIR – Gemius & Mediaresearch, Červen 2014

Graf 17: IT znalosti dle RU(%)



Zdroj: NetMonitor – SPIR – Gemius & Mediaresearch, Červen 2014

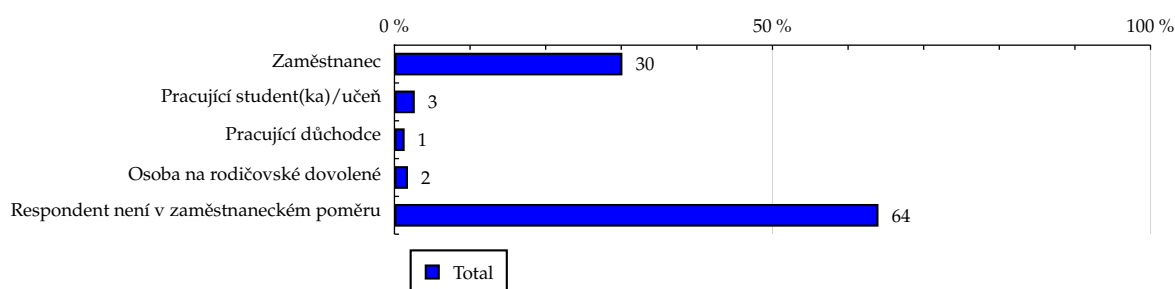
TOTAL

Tabulka 18: Ekonomicky aktivní jako

	TOTAL				
	RU (%)	RU (počet)	PV (%)	PV (počet)	TRP (%)
Zaměstnanec	30.15	1 914 951	28.85	2 143 416 203	97 064.37
Pracující student(ka)/učeň	2.69	170 806	2.47	183 591 882	73 933.61
Pracující důchodce	1.35	85 564	1.14	84 883 061	39 193.07
Osoba na rodičovské dovolené	1.79	113 571	1.64	121 840 295	120 349.81
Respondent není v zaměstnaneckém poměru	64.02	4 065 748	65.90	4 896 318 585	131 417.63

Zdroj: NetMonitor – SPIR – Gemius & Mediaresearch, Červen 2014

Graf 18: Ekonomicky aktivní jako dle RU(%)

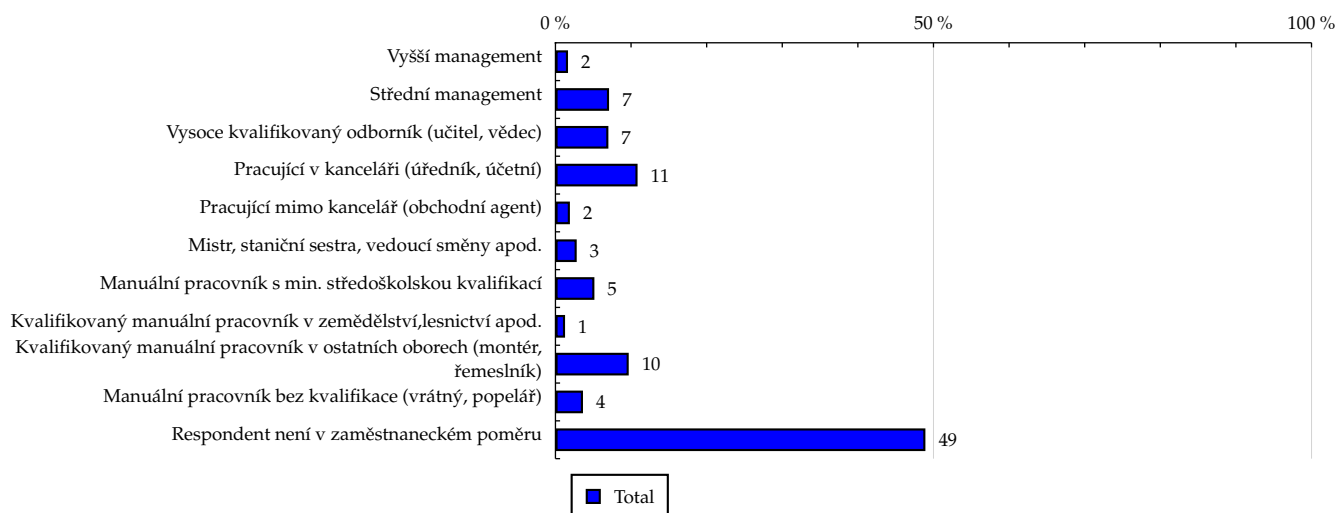


Zdroj: NetMonitor – SPIR – Gemius & Mediaresearch, Červen 2014

Tabulka 19: Charakteristika zaměstnání

	TOTAL				
	RU (%)	RU (počet)	PV (%)	PV (počet)	TRP (%)
Vyšší management	1.66	105 393	1.66	123 162 021	142 327.59
Střední management	7.09	450 527	6.92	513 946 400	101 056.89
Vysoce kvalifikovaný odborník (učitel, vědec)	7.00	444 339	6.61	491 430 578	91 129.72
Pracující v kanceláři (úředník, účetní)	10.86	689 418	11.29	838 764 289	130 473.24
Pracující mimo kancelář (obchodní agent)	1.91	121 117	1.79	132 981 927	104 476.86
Mistr, staniční sestra, vedoucí směny apod.	2.81	178 278	3.02	224 396 622	119 004.00
Manuální pracovník s min. středoškolskou kvalifikací	5.15	327 259	4.86	361 466 323	92 122.19
Kvalifikovaný manuální pracovník v zemědělství, lesnictví apod.	1.27	80 374	1.49	110 726 220	136 043.11
Kvalifikovaný manuální pracovník v ostatních oborech (montér, řemeslník)	9.69	615 129	10.49	779 759 433	110 897.82
Manuální pracovník bez kvalifikace (vrátný, popelář)	3.64	231 364	3.41	253 530 533	88 654.80
Respondent není v zaměstnaneckém poměru	48.93	3 107 438	48.45	3 599 885 681	122 270.76

Zdroj: NetMonitor – SPIR – Gemius & Mediaresearch, Červen 2014

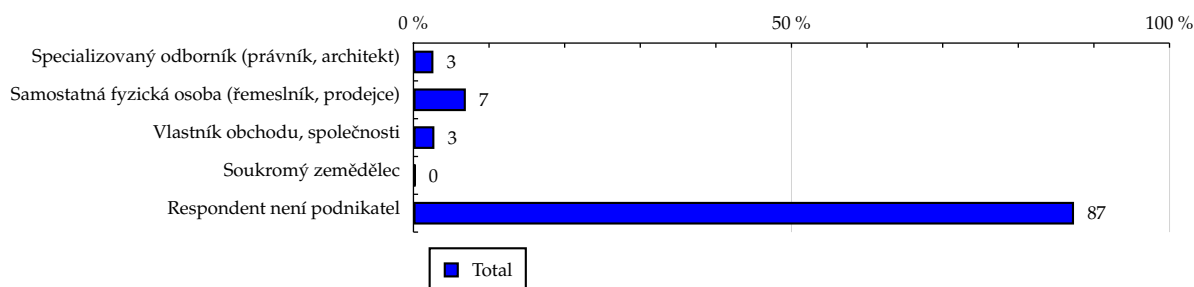
Graf 19: Charakteristika zaměstnání dle RU(%)


Zdroj: NetMonitor – SPIR – Gemius & Mediaresearch, Červen 2014

TOTAL
Tabulka 20: Podnikatelská činnost

	TOTAL				
	RU (%)	RU (počet)	PV (%)	PV (počet)	TRP (%)
Specializovaný odborník (právník, architekt)	2.64	167 403	2.18	162 023 566	73 870.94
Samostatná fyzická osoba (řemeslník, prodejce)	6.93	440 391	7.26	539 563 127	94 202.68
Vlastník obchodu, společnosti	2.77	176 046	3.40	252 456 675	123 389.43
Soukromý zemědělec	0.29	18 218	0.34	25 213 480	147 685.61
Respondent není podnikatel	87.37	5 548 583	86.82	6 450 793 178	117 578.50

Zdroj: NetMonitor – SPIR – Gemius & Mediaresearch, Červen 2014

Graf 20: Podnikatelská činnost dle RU(%)


Zdroj: NetMonitor – SPIR – Gemius & Mediaresearch, Červen 2014

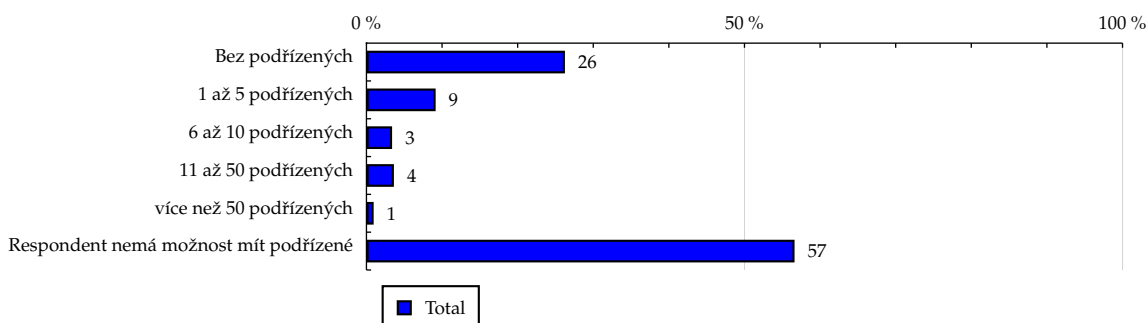
TOTAL

Tabulka 21: Počet podřízených

	TOTAL				
	RU (%)	RU (počet)	PV (%)	PV (počet)	TRP (%)
Bez podřízených	26.25	1 667 218	27.85	2 069 301 079	90 094.00
1 až 5 podřízených	9.15	581 351	10.68	793 664 109	113 144.18
6 až 10 podřízených	3.39	215 499	2.96	220 103 054	87 834.37
11 až 50 podřízených	3.63	230 573	3.38	251 409 117	106 256.23
více než 50 podřízených	0.95	60 180	0.69	50 987 154	63 782.58
Respondent nemá možnost mít podřízené	56.62	3 595 819	54.44	4 044 585 514	137 818.19

Zdroj: NetMonitor – SPIR – Gemius & Mediaresearch, Červen 2014

Graf 21: Počet podřízených dle RU(%)

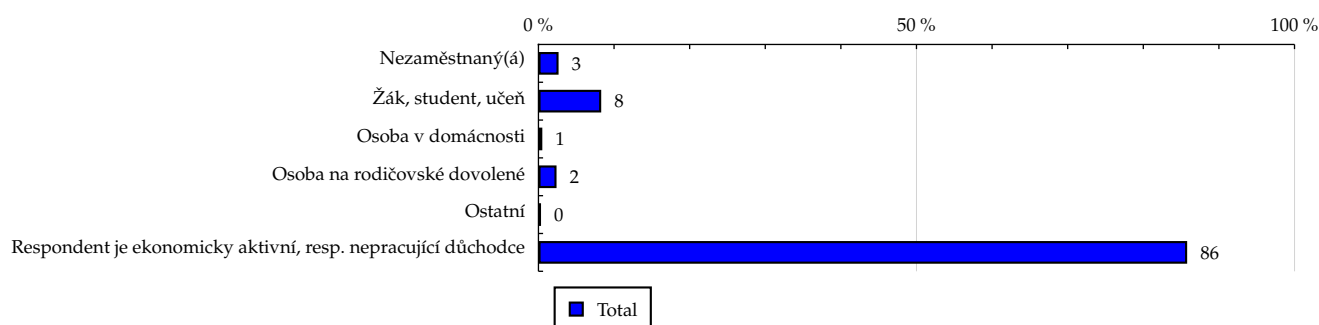


Zdroj: NetMonitor – SPIR – Gemius & Mediaresearch, Červen 2014

Tabulka 22: Ekonomicky neaktivní jako

	TOTAL				
	RU (%)	RU (počet)	PV (%)	PV (počet)	TRP (%)
Nezaměstnaný(á)	2.66	169 190	3.60	267 551 639	149 199.54
Žák, student, učeň	8.30	526 801	7.81	580 521 178	119 374.69
Osoba v domácnosti	0.51	32 638	0.51	37 975 916	120 885.91
Osoba na rodičovské dovolené	2.39	151 803	2.23	165 842 163	149 130.70
Ostatní	0.34	21 279	0.43	31 860 903	128 007.42
Respondent je ekonomicky aktivní, resp. nepracující důchodce	85.80	5 448 930	85.41	6 346 298 229	111 986.71

Zdroj: NetMonitor – SPIR – Gemius & Mediaresearch, Červen 2014

Graf 22: Ekonomicky neaktivní jako dle RU(%)


Zdroj: NetMonitor – SPIR – Gemius & Mediaresearch, Červen 2014

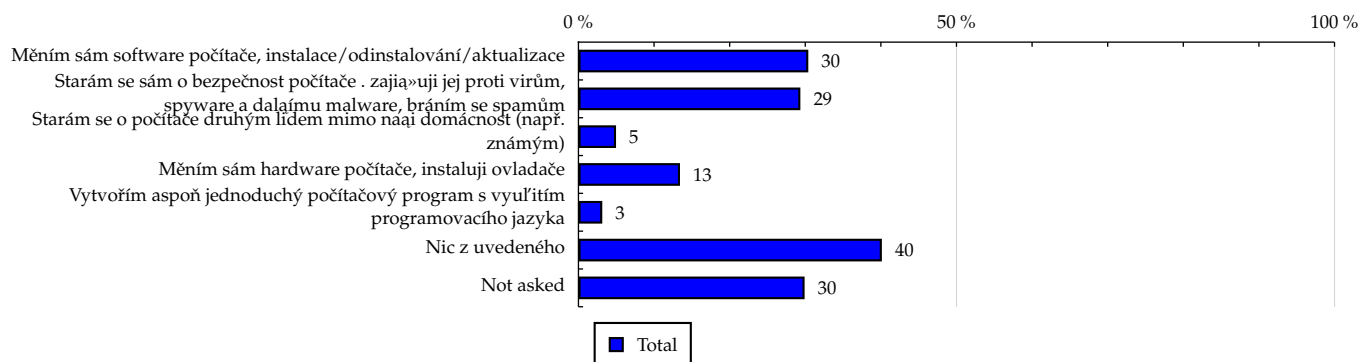
TOTAL

Tabulka 23: Činnost respondenta na počítači

	TOTAL				
	RU (%)	RU (počet)	PV (%)	PV (počet)	TRP (%)
Měním sám software počítače, instalace/odinstalování/aktualizace	30.40	1 930 756	30.67	2 279 032 361	95 498.84
Starám se sám o bezpečnost počítače . zajišťuji jej proti virům, spyware a dalším malware, bráním se spamům	29.35	1 864 066	28.82	2 141 434 615	75 935.85
Starám se o počítače druhým lidem mimo naši domácnost (např. známým)	4.97	315 634	4.82	358 418 389	67 352.76
Měním sám hardware počítače, instaluji ovladače	13.43	852 703	12.25	910 219 533	75 996.06
Vytvořím aspoň jednoduchý počítačový program s využitím programovacího jazyka	3.15	200 057	2.94	218 376 057	82 356.75
Nic z uvedeného	40.13	2 548 375	42.20	3 135 659 061	271 417.55
Not asked	29.91	1 899 168	28.41	2 111 022 721	72 863.17

Zdroj: NetMonitor – SPIR – Gemius & Mediaresearch, Červen 2014

Graf 23: Činnost respondenta na počítači dle RU(%)



Zdroj: NetMonitor – SPIR – Gemius & Mediaresearch, Červen 2014

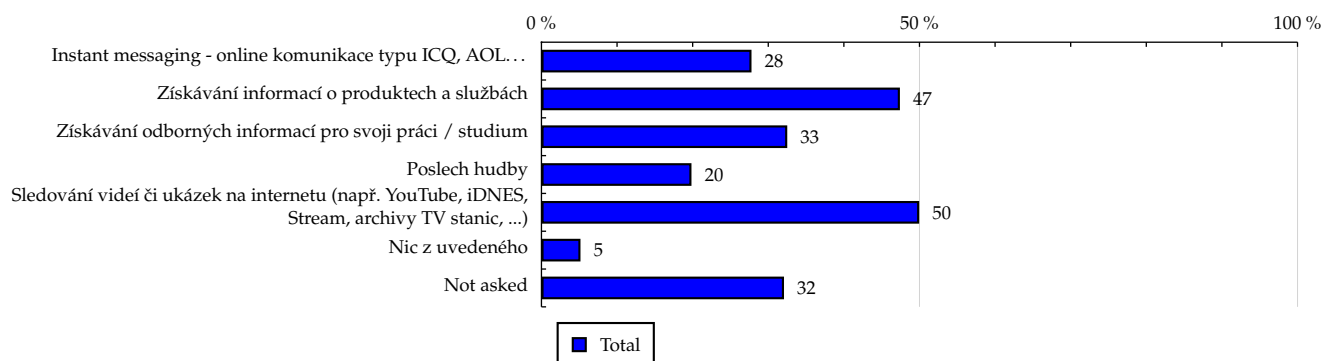
TOTAL

Tabulka 24: Pravidelné aktivity na internetu

	TOTAL				
	RU (%)	RU (počet)	PV (%)	PV (počet)	TRP (%)
Instant messaging - online komunikace typu ICQ, AOL...	27.78	1 764 151	26.06	1 936 301 601	71 095.98
Získávání informací o produktech a službách	47.41	3 010 598	45.89	3 409 678 885	104 206.47
Získávání odborných informací pro svoji práci / studium	32.51	2 064 580	32.07	2 382 993 569	108 736.90
Poslech hudby	19.84	1 260 119	20.21	1 501 684 824	101 279.43
Sledování videí či ukázek na internetu (např. YouTube, iDNES, Stream, archivy TV stanic, ...)	49.96	3 172 512	54.83	4 074 137 893	125 962.17
Nic z uvedeného	5.16	327 860	5.27	391 809 543	274 749.38
Not asked	32.08	2 037 359	33.29	2 473 279 369	124 593.20

Zdroj: NetMonitor – SPIR – Gemius & Mediaresearch, Červen 2014

Graf 24: Pravidelné aktivity na internetu dle RU(%)



Zdroj: NetMonitor – SPIR – Gemius & Mediaresearch, Červen 2014

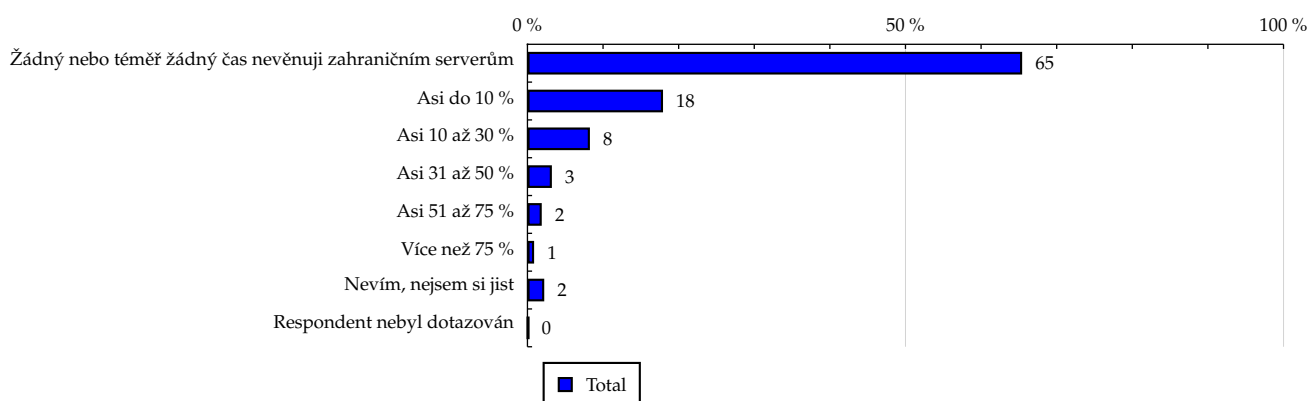
TOTAL

Tabulka 25: Čas trávený na zahraničních serverech v cizích jazycích vyjma slovenštiny

	TOTAL				
	RU (%)	RU (počet)	PV (%)	PV (počet)	TRP (%)
Žádný nebo téměř žádný čas nevěnuji zahraničním serverům	65.43	4 155 424	69.53	5 165 894 569	210 971.23
Asi do 10 %	17.93	1 138 522	16.70	1 241 092 527	67 578.75
Asi 10 až 30 %	8.26	524 567	8.18	607 658 870	57 607.91
Asi 31 až 50 %	3.23	205 167	2.47	183 578 607	40 109.96
Asi 51 až 75 %	1.89	120 264	0.88	65 101 542	29 415.85
Více než 75 %	0.88	56 155	0.68	50 713 936	59 186.49
Nevím, nejsem si jist	2.22	140 984	1.47	109 249 539	31 786.21
Respondent nebyl dotazován	0.15	9 556	0.09	6 760 436	13 050.70

Zdroj: NetMonitor – SPIR – Gemius & Mediaresearch, Červen 2014

Graf 25: Čas trávený na zahraničních serverech v cizích jazycích vyjma slovenštiny dle RU(%)



Zdroj: NetMonitor – SPIR – Gemius & Mediaresearch, Červen 2014

LEGENDA

Níže uváděný pojem "cílová skupina" (daná cílová skupina, vybraná cílová skupina, vybraná CS) je zde používán ve smyslu cílová skupina uvedená v řádku tabulky (resp. sloupci grafu) daného socio-demografického ukazatele, tj. např. cílová skupina "ženy", "Liberecký kraj", "Důchodce" apod. Cílová skupina Všichni je definována jako Osoby ve věku 10+ let, které alespoň jednou v posledním měsíci navštívily internet.

MÉDIUM:

RU(počet) – počet návštěvníků (reálných uživatelů) vybraného média z příslušné cílové skupiny

RU(%) – složení návštěvníků

Informace o profilu návštěvníků vybraného média – v podobě procentuálního rozložení uživatelů internetu (dle Reache) mezi jednotlivé cílové skupiny.

$RU(\%) = RU(\text{počet})(\text{médium})(\text{vybraná CS}) / RU(\text{počet})(\text{médium})(\text{CS všichni}) * 100$

Reach(%) – poměr počtu návštěvníků média z příslušné cílové skupiny ku velikosti této cílové skupiny

$Reach(\%)(\text{CS}) = RU(\text{počet})(\text{médium})(\text{CS}) / \text{velikost CS}(\text{počet}) * 100$

PV(počet) – počet zobrazení (page views) generovaných na médiu uživateli z příslušné cílové skupiny

PV(%) – složení zobrazení (page views)

Informace o profilu návštěvníků vybraného média – v podobě procentuálního rozložení uživatelů internetu (dle zobrazení (page views)) mezi jednotlivé cílové skupiny.

$PV(\%) = PV(\text{počet})(\text{médium})(\text{vybraná CS}) / PV(\text{počet})(\text{médium})(\text{CS všichni}) * 100$

TRP(%) – Target Rating Points

Hrubý zásah dané cílové skupiny na vybraném médiu.

$TRP(\%) = PV(\text{počet})(\text{médium}) / \text{velikost CS}(\text{počet}) * 100$

(obdobně je definován ukazatel GRP(%) Gross Rating Points, pouze jako cílová skupina je brána celá populace, cílová skupina "Všichni")

Afinita(%) – afinita reache

Koeficient vyjadřující vztah návštěvnosti vybraného média k návštěvnosti všech měřených médií.

$Afinita(\%) = Reach(\%)(\text{médium})(\text{vybraná CS}) / Reach(\%)(\text{médium})(\text{CS všichni})$

TOTAL:

Total RU(počet) – počet návštěvníků (reálných uživatelů) všech měřených médií z příslušné cílové skupiny

Total RU(%) – složení návštěvníků, tj. informace o profilu Reache celkem pro všechna měřená média

Informace o profilu návštěvníků všech měřených médií – v podobě procentuálního rozložení uživatelů internetu (dle Reache) mezi jednotlivé cílové skupiny.

$RU(\%) = RU(\text{počet})(\text{všechna média})(\text{vybraná CS}) / RU(\text{počet})(\text{všechna média})(\text{CS všichni}) * 100$

Total PV(počet) – počet zobrazení (page views) generovaných na všech měřených médiích uživateli z příslušné cílové skupiny

Total PV(%) – složení zobrazení, tj. informace o profilu zobrazení (page views) celkem pro všechna měřená média

Informace o profilu návštěvníků všech měřených médií – v podobě procentuálního rozložení uživatelů internetu (dle zobrazení (page views)) mezi jednotlivé cílové skupiny.

$PV(\%) = PV(\text{počet})(\text{všechna média})(\text{vybraná CS}) / PV(\text{počet})(\text{všechna média})(\text{CS všichni}) * 100$

Otázka IT znalosti

Základní – osoby, které deklarují základní znalosti práce s počítačem a internetem. (např. psaní základních textů, ukládání souborů, elektronická pošta, prohlížení www stránek apod.)

Nadstandardní – osoby, které deklarují užívání počítače a internetu na nadstandardní úrovni. (např. využívání matematických funkcí v tabulkovém procesoru, tvorba grafických prezentací, práce s vyhledávači, databáze na uživatelské úrovni apod.)

Profesionální – osoby, které se profesionálně věnují IT, technologiím apod. (např. programátorská nebo administrátorská činnost)

ABCDE klasifikace

ABCDE klasifikace umožňuje posuzování sociálního a ekonomického postavení jednotlivců ve společnosti. Obvykle je počítána pro přednostu domácnosti (hlavu domácnosti), vzhledem ke specifiku internetového dotazování byla přijata metoda přímého výpočtu přímo pro jednotlivé respondenty. Na aktualizaci ABCDE klasifikace pracovala v posledním roce metodická komise se zástupci výzkumných agentur, reklamních agentur a odborné veřejnosti. Výsledkem je navržení škály A,B,C1,C2,D,E1,E2,E3. Tato škála odpovídá mezinárodnímu standardu potvrzeného sdružením ESOMAR a i algoritmus zařazení jednotlivce odpovídá mezinárodním zvyklostem. ABCDE klasifikace rozčleňuje jednotlivce domácnosti do sociálních kategorií na základě ekonomického postavení (ekonomicky aktivní x neaktivní jednotlivce). Pro ekonomicky aktivní potom rozlišuje podnikatele a zaměstnance. Pozice v zaměstnání potom slouží k další diferenciaci (včetně případného počtu podřízených osob pro vedoucí zaměstnance). Pro všechny vzniklé třídy má na závěrečné zařazení vliv vzdělání zkoumané osoby. Pro ekonomicky neaktivní osoby se na základě standardu ESOMAR nepostupuje dle jejich posledního zaměstnání, ale na základě stupně ekonomické síly měřené prostřednictvím vybavenosti domácnosti, vliv vzdělání se projevuje i zde. Vzhledem k tomu, že mezinárodní postup odpovídá evropským stupňům, vychází při jeho použití horší sociální struktura obyvatel ČR než bylo zvykem pro stávající klasifikaci ABCD, nicméně tato struktura umožňuje provádět srovnání v rámci Evropy. Přesto se komise rozhodla, že pro použití v rámci ČR bude použita upravená škála, která zohlední specifika ČR. Tato upravená škála vzniká z evropského standardu posunutím o jednu nebo dvě třídy výše či níže na základě indexu životního minima domácnosti, ve které zkoumaná osoba žije.

A – Skupina s nejvyšším sociálním statusem ve společnosti daným vysoce prestižním zaměstnáním a zároveň nejvyššími příjmy.

B – Skupina s nadprůměrnými příjmy, obvykle vyšší management a skupina vyšších profesionálů s minimálně středoškolským vzděláním.

C1, C2 – Skupina s průměrným životním standardem a průměrnými příjmy. Jde o skupinu např. malých podnikatelů a živnostníků, techniků, úředníků a nižších odborníků.

D – Skupina s průměrným až mírně podprůměrným životním standardem. Patří sem např. skupina kvalifikovaných manuálních pracovníků.

E1, E2, E3 – Skupina charakterizována podprůměrným životním standardem, kde se nacházejí především neaktivní jednotlivci, tzn. nezaměstnaní, důchodci nebo nekvalifikovaní dělníci apod.

Otázky k ekonomické aktivitě a k zaměstnání:

Tyto otázky (ot.18, 19, 20, 21 a 22) jsou (mimo jiných) použity především ke stanovení ABCDE klasifikace. Na základě odpovědi respondenta na otázku 8 (Ekonomická aktivita) je dále dotazován skupinou specifických otázek. Otázka 8 je tedy použita jako filtr pro kladení dalších otázek. Tedy výše uvedených pět otázek není položeno každému respondentovi. Proto pro možnost tvorby cílových skupin v rámci celé populace je doplněna segmentace jednotlivých odpovědí na tuto otázku o skupinu respondentů, kterým tato příslušná otázka nebyla položena. Tedy například u otázky č. 20 "Podnikatelská činnost" je tato skupina označena "Respondent není podnikatel".