

SPIR NetMonitor

Výzkum sociodemografie návštěvníků internetu v České Republice

Název média:

TOTAL

Měsíc:

Květen 2014

Základní informace	
Velikost internetové populace ČR	6 745 742
Počet respondentů	
Total (za všechna měřená média)	N = 6 833
RU(počet)	3 459 661
Reach(%)	51.29
Zahájená přehrání(počet) (od návštěvníků z ČR)	141 478 652
Zahájená přehrání(počet) (od všech návštěvníků)	154 058 848

**Zdroj: NetMonitor – SPIR – Gemius & Mediaresearch
Květen 2014**

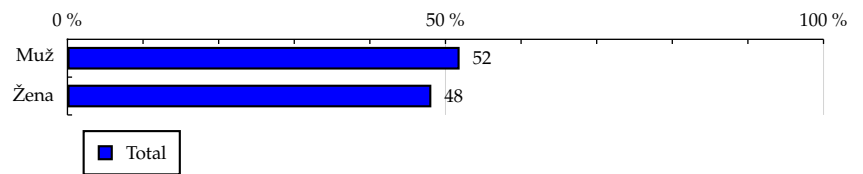
TOTAL

Tabulka 1: Pohlaví

	TOTAL			
	RU (%)	RU (počet)	Zahájená přehrání (%)	Zahájená přehrání (počet)
Muž	51.87	1 794 426	52.08	73 675 550
Žena	48.13	1 665 234	47.92	67 803 102

Zdroj: NetMonitor – SPIR – Gemius & Mediaresearch, Květen 2014

Graf 1: Pohlaví dle RU(%)



Zdroj: NetMonitor – SPIR – Gemius & Mediaresearch, Květen 2014

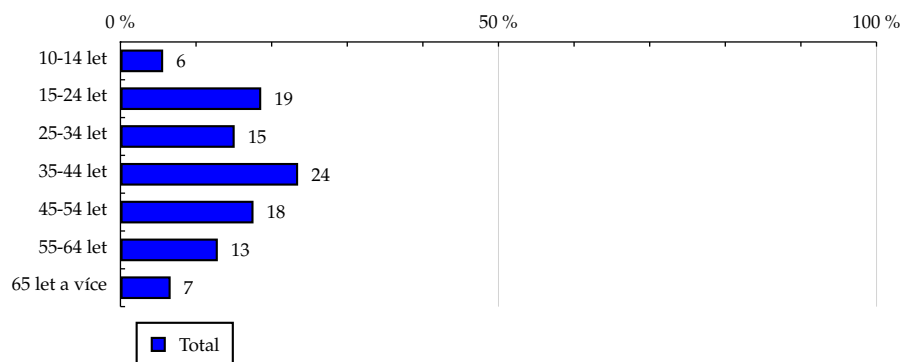
TOTAL

Tabulka 2: Věk

	TOTAL			
	RU (%)	RU (počet)	Zahájená přehrání (%)	Zahájená přehrání (počet)
10-14 let	5.65	195 532	3.74	5 285 169
15-24 let	18.62	644 140	27.85	39 401 026
25-34 let	15.11	522 897	15.07	21 318 999
35-44 let	23.50	812 934	21.78	30 810 733
45-54 let	17.60	609 047	17.72	25 071 576
55-64 let	12.88	445 529	9.10	12 876 975
65 let a více	6.64	229 579	4.75	6 714 174

Zdroj: NetMonitor – SPIR – Gemius & Mediaresearch, Květen 2014

Graf 2: Věk dle RU(%)



Zdroj: NetMonitor – SPIR – Gemius & Mediaresearch, Květen 2014

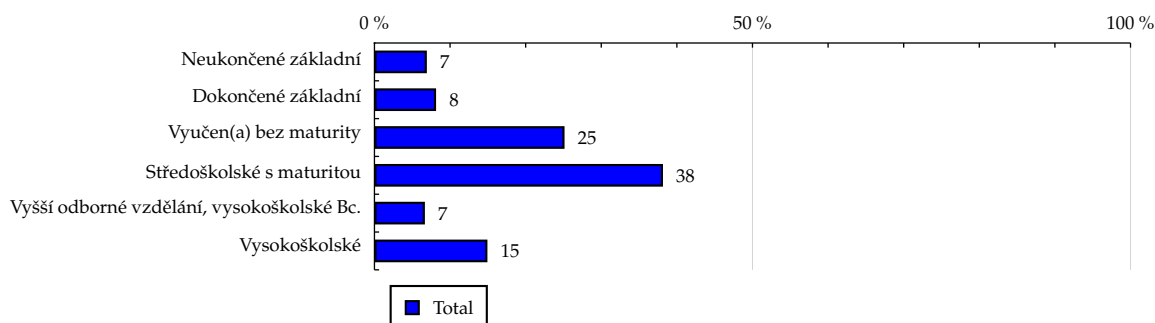
TOTAL

Tabulka 3: Nejvyšší dokončené vzdělání

	TOTAL			
	RU (%)	RU (počet)	Zahájená přehrání (%)	Zahájená přehrání (počet)
Neukončené základní	6.93	239 905	5.12	7 237 630
Dokončené základní	8.15	281 989	16.19	22 903 151
Vyučen(a) bez maturity	25.14	869 803	26.70	37 780 204
Středoškolské s maturitou	38.16	1 320 246	35.30	49 939 477
Vyšší odborné vzdělání, vysokoškolské Bc.	6.67	230 928	6.02	8 522 119
Vysokoškolské	14.94	516 788	10.67	15 096 071

Zdroj: NetMonitor – SPIR – Gemius & Mediaresearch, Květen 2014

Graf 3: Nejvyšší dokončené vzdělání dle RU(%)



Zdroj: NetMonitor – SPIR – Gemius & Mediaresearch, Květen 2014

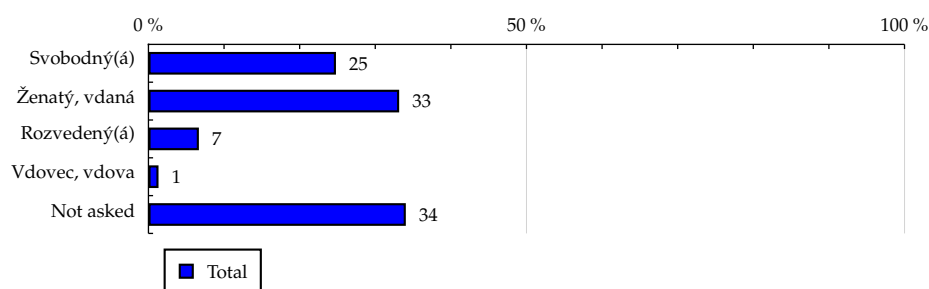
TOTAL

Tabulka 4: Rodinný stav

	TOTAL			
	RU (%)	RU (počet)	Zahájená přehráni (%)	Zahájená přehráni (počet)
Svobodný(á)	24.80	858 065	29.64	41 934 469
Ženatý, vdaná	33.16	1 147 187	25.11	35 523 202
Rozvedený(á)	6.67	230 604	5.31	7 509 179
Vdovec, vdova	1.33	46 067	0.69	981 889
Not asked	34.04	1 177 736	39.25	55 529 914

Zdroj: NetMonitor – SPIR – Gemius & Mediaresearch, Květen 2014

Graf 4: Rodinný stav dle RU(%)



Zdroj: NetMonitor – SPIR – Gemius & Mediaresearch, Květen 2014

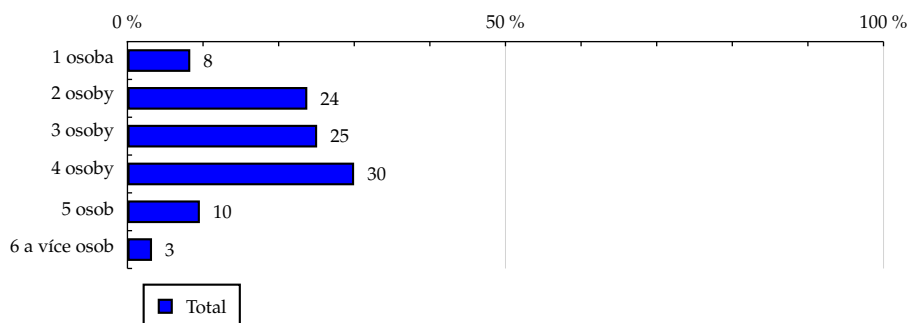
TOTAL

Tabulka 5: Počet osob v domácnosti

	TOTAL			
	RU (%)	RU (počet)	Zahájená přehrání (%)	Zahájená přehrání (počet)
1 osoba	8.31	287 384	11.11	15 717 876
2 osoby	23.79	823 157	22.73	32 154 270
3 osoby	25.09	867 859	24.59	34 787 705
4 osoby	29.98	1 037 270	28.90	40 892 969
5 osob	9.58	331 543	9.15	12 949 276
6 a více osob	3.25	112 445	3.52	4 976 557

Zdroj: NetMonitor – SPIR – Gemius & Mediaresearch, Květen 2014

Graf 5: Počet osob v domácnosti dle RU(%)



Zdroj: NetMonitor – SPIR – Gemius & Mediaresearch, Květen 2014

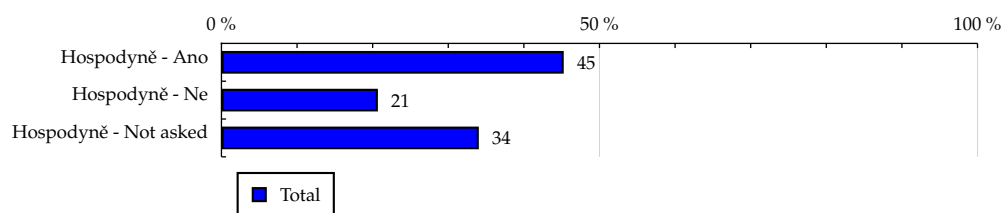
TOTAL

Tabulka 6: Hospodyně

	TOTAL			
	RU (%)	RU (počet)	Zahájená přehrání (%)	Zahájená přehrání (počet)
Hospodyně - Ano	45.27	1 566 089	39.79	56 297 185
Hospodyně - Ne	20.69	715 835	20.96	29 651 553
Hospodyně - Not asked	34.04	1 177 736	39.25	55 529 914

Zdroj: NetMonitor – SPIR – Gemius & Mediaresearch, Květen 2014

Graf 6: Hospodyně dle RU(%)

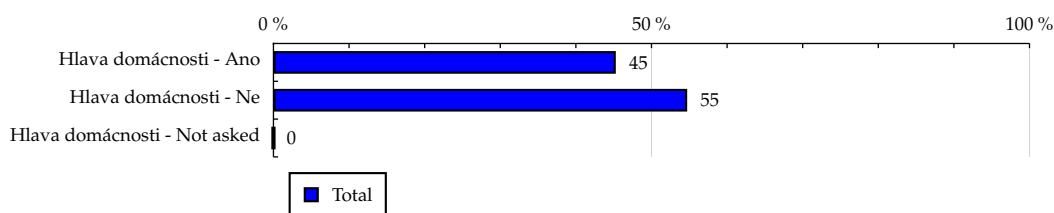


Zdroj: NetMonitor – SPIR – Gemius & Mediaresearch, Květen 2014

TOTAL
Tabulka 7: Hlava domácnosti

	TOTAL			
	RU (%)	RU (počet)	Zahájená přehrání (%)	Zahájená přehrání (počet)
Hlava domácnosti - Ano	45.28	1 566 390	41.78	59 107 425
Hlava domácnosti - Ne	54.72	1 893 270	58.22	82 371 228
Hlava domácnosti - Not asked	0.00	0	0.00	0

Zdroj: NetMonitor – SPIR – Gemius & Mediaresearch, Květen 2014

Graf 7: Hlava domácnosti dle RU(%)


Zdroj: NetMonitor – SPIR – Gemius & Mediaresearch, Květen 2014

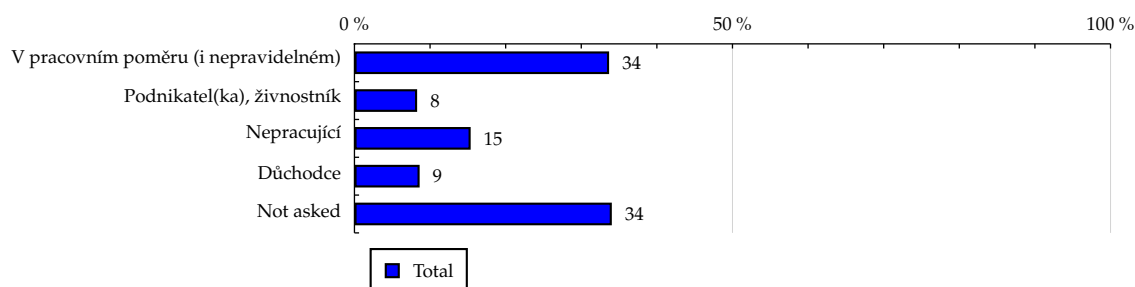
TOTAL

Tabulka 8: Ekonomická aktivita

	TOTAL			
	RU (%)	RU (počet)	Zahájená přehrání (%)	Zahájená přehrání (počet)
V pracovním poměru (i nepravidelném)	33.68	1 165 082	29.99	42 435 889
Podnikatel(ka), živnostník	8.29	286 857	5.99	8 481 095
Nepracující	15.37	531 817	17.63	24 948 223
Důchodce	8.62	298 167	7.13	10 083 531
Not asked	34.04	1 177 736	39.25	55 529 914

Zdroj: NetMonitor – SPIR – Gemius & Mediaresearch, Květen 2014

Graf 8: Ekonomická aktivita dle RU(%)



Zdroj: NetMonitor – SPIR – Gemius & Mediaresearch, Květen 2014

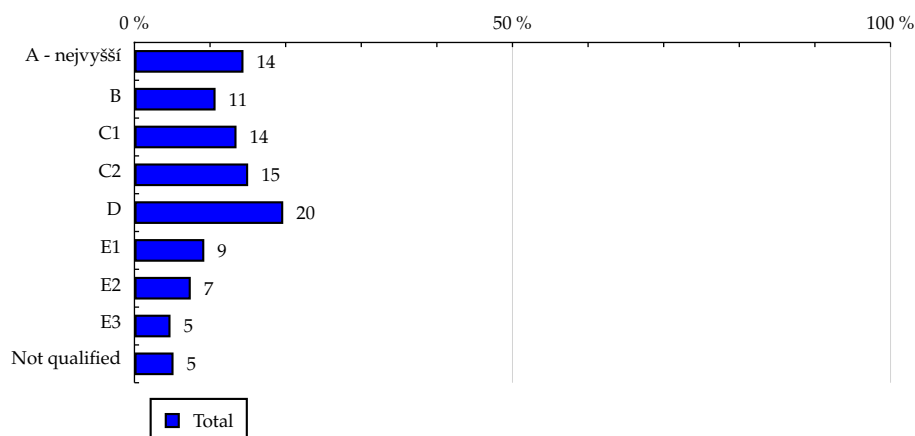
TOTAL

Tabulka 9: ABCDE národní socioekonomická klasifikace

	TOTAL			
	RU (%)	RU (počet)	Zahájená přehrání (%)	Zahájená přehrání (počet)
A - nejvyšší	14.42	499 031	12.59	17 817 241
B	10.73	371 217	10.19	14 414 546
C1	13.50	466 902	11.02	15 589 168
C2	15.04	520 180	16.93	23 947 005
D	19.68	680 917	18.05	25 530 529
E1	9.24	319 511	13.06	18 473 792
E2	7.45	257 795	9.67	13 676 122
E3	4.77	165 187	3.89	5 507 138
Not qualified	5.17	178 917	4.61	6 523 112

Zdroj: NetMonitor – SPIR – Gemius & Mediaresearch, Květen 2014

Graf 9: ABCDE národní socioekonomická klasifikace dle RU(%)



Zdroj: NetMonitor – SPIR – Gemius & Mediaresearch, Květen 2014

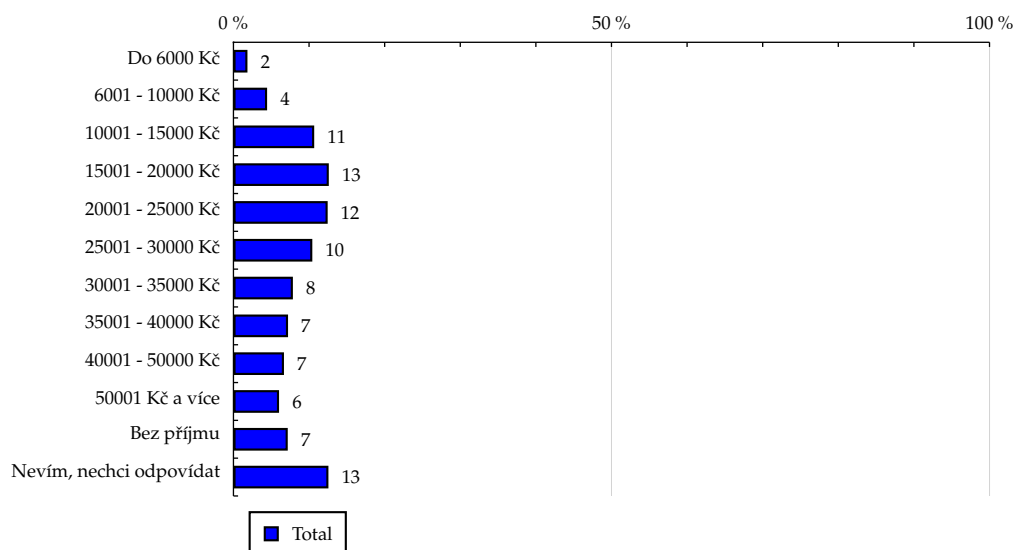
TOTAL

Tabulka 10: Čistý příjem domácnosti

	TOTAL			
	RU (%)	RU (počet)	Zahájená přehrání (%)	Zahájená přehrání (počet)
Do 6000 Kč	1.85	63 964	1.93	2 729 221
6001 - 10000 Kč	4.45	153 846	7.52	10 632 696
10001 - 15000 Kč	10.68	369 567	10.13	14 331 609
15001 - 20000 Kč	12.61	436 281	11.13	15 741 505
20001 - 25000 Kč	12.46	431 062	11.12	15 733 538
25001 - 30000 Kč	10.43	360 812	11.04	15 612 181
30001 - 35000 Kč	7.86	271 939	7.34	10 387 232
35001 - 40000 Kč	7.22	249 753	7.09	10 029 951
40001 - 50000 Kč	6.68	230 955	7.27	10 283 318
50001 Kč a více	6.03	208 603	6.13	8 666 790
Bez příjmu	7.18	248 323	6.80	9 620 327
Nevím, nechci odpovídat	12.56	434 550	12.52	17 710 284

Zdroj: NetMonitor – SPIR – Gemius & Mediaresearch, Květen 2014

Graf 10: Čistý příjem domácnosti dle RU(%)



Zdroj: NetMonitor – SPIR – Gemius & Mediaresearch, Květen 2014

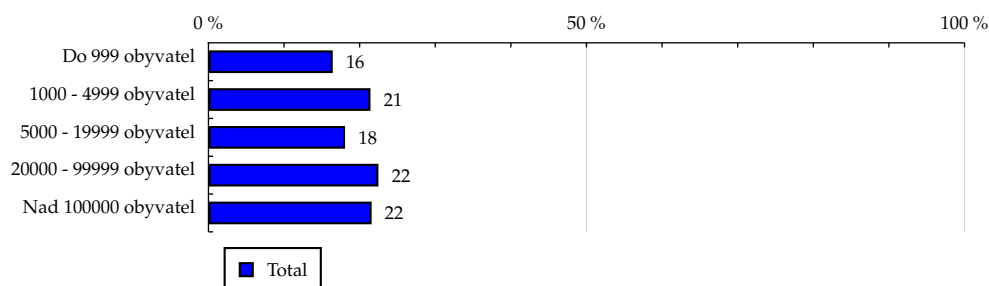
TOTAL

Tabulka 11: Velikost místa bydliště

	TOTAL			
	RU (%)	RU (počet)	Zahájená přehrání (%)	Zahájená přehrání (počet)
Do 999 obyvatel	16.44	568 754	16.57	23 446 582
1000 - 4999 obyvatel	21.43	741 571	19.80	28 018 739
5000 - 19999 obyvatel	18.07	625 039	18.59	26 306 245
20000 - 99999 obyvatel	22.48	777 736	23.83	33 716 547
Nad 100000 obyvatel	21.58	746 559	21.20	29 990 540

Zdroj: NetMonitor – SPIR – Gemius & Mediaresearch, Květen 2014

Graf 11: Velikost místa bydliště dle RU(%)



Zdroj: NetMonitor – SPIR – Gemius & Mediaresearch, Květen 2014

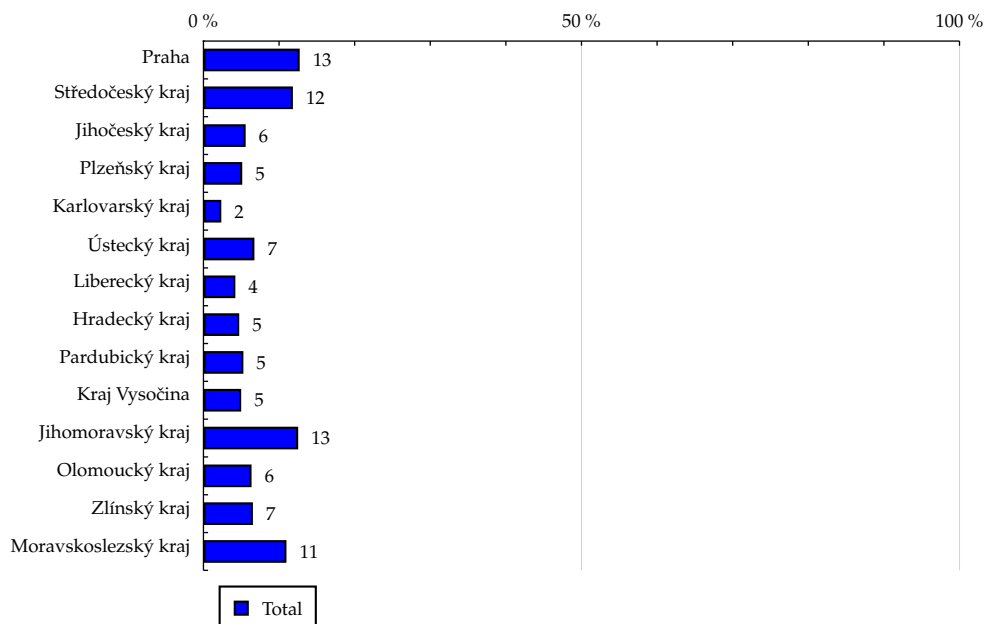
TOTAL

Tabulka 12: Kraj

	TOTAL			
	RU (%)	RU (počet)	Zahájená přehrání (%)	Zahájená přehrání (počet)
Praha	12.73	440 535	12.99	18 371 598
Středočeský kraj	11.83	409 280	10.29	14 555 444
Jihočeský kraj	5.58	192 946	4.16	5 889 804
Plzeňský kraj	5.13	177 430	5.52	7 811 674
Karlovarský kraj	2.36	81 659	2.08	2 942 357
Ústecký kraj	6.74	233 069	5.78	8 173 437
Liberecký kraj	4.22	146 158	7.93	11 215 460
Hradecký kraj	4.73	163 535	5.51	7 790 109
Pardubický kraj	5.28	182 557	4.69	6 638 052
Kraj Vysočina	4.99	172 637	4.98	7 046 651
Jihomoravský kraj	12.53	433 632	12.00	16 982 166
Olomoucký kraj	6.36	220 081	4.87	6 893 287
Zlínský kraj	6.54	226 152	7.90	11 183 411
Moravskoslezský kraj	10.98	379 983	11.30	15 985 202

Zdroj: NetMonitor – SPIR – Gemius & Mediaresearch, Květen 2014

Graf 12: Kraj dle RU(%)



Zdroj: NetMonitor – SPIR – Gemius & Mediaresearch, Květen 2014

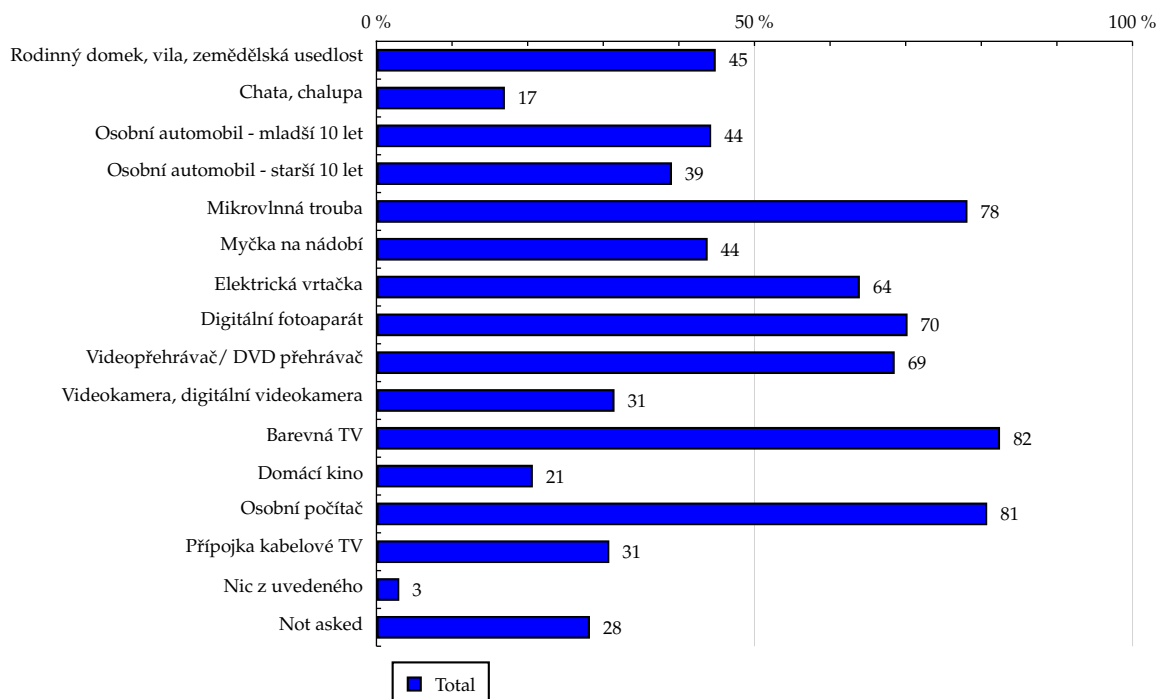
TOTAL

Tabulka 13: Vybavenost

	TOTAL			
	RU (%)	RU (počet)	Zahájená přehrání (%)	Zahájená přehrání (počet)
Rodinný domek, vila, zemědělská usedlost	44.88	1 552 704	43.17	61 079 490
Chata, chalupa	16.99	587 933	17.41	24 632 968
Osobní automobil - mladší 10 let	44.27	1 531 583	41.06	58 090 280
Osobní automobil - starší 10 let	39.09	1 352 522	40.90	57 858 547
Mikrovlnná trouba	78.17	2 704 351	80.57	113 992 136
Myčka na nádobí	43.81	1 515 665	38.54	54 531 556
Elektrická vrtačka	63.94	2 212 196	67.96	96 145 879
Digitální fotoaparát	70.25	2 430 571	75.65	107 033 617
Videopřehrávač/ DVD přehrávač	68.55	2 371 593	72.50	102 567 357
Videokamera, digitální videokamera	31.49	1 089 533	33.37	47 207 174
Barevná TV	82.48	2 853 672	84.30	119 271 159
Domácí kino	20.69	715 913	20.23	28 627 109
Osobní počítač	80.78	2 794 884	84.95	120 186 093
Přípojka kabelové TV	30.80	1 065 547	35.97	50 894 758
Nic z uvedeného	3.02	104 440	2.18	3 083 994
Not asked	28.24	976 905	33.86	47 910 708

Zdroj: NetMonitor – SPIR – Gemius & Mediaresearch, Květen 2014

Graf 13: Vybavenost dle RU(%)



Zdroj: NetMonitor – SPIR – Gemius & Mediaresearch, Květen 2014

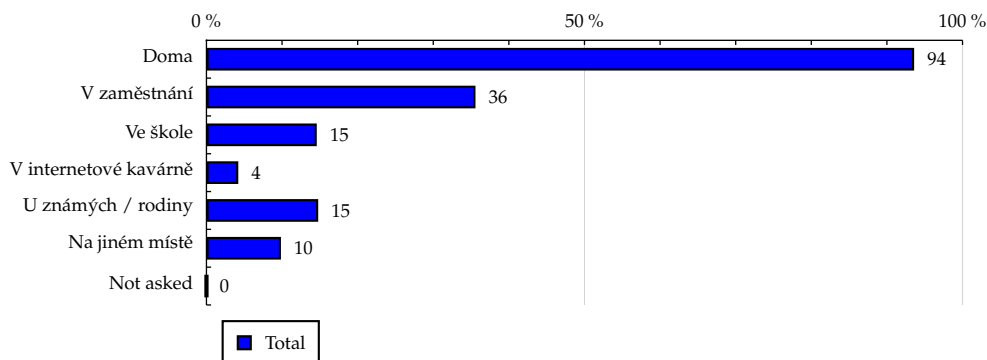
TOTAL

Tabulka 14: Všechna místa používání internetu

	TOTAL			
	RU (%)	RU (počet)	Zahájená přehrání (%)	Zahájená přehrání (počet)
Doma	93.60	3 238 107	95.93	135 716 207
V zaměstnání	35.58	1 230 793	30.04	42 495 031
Ve škole	14.59	504 886	20.20	28 575 865
V internetové kavárně	4.21	145 817	4.17	5 898 945
U známých / rodiny	14.78	511 442	16.45	23 266 978
Na jiném místě	9.85	340 828	11.94	16 892 564
Not asked	0.00	0	0.00	0

Zdroj: NetMonitor – SPIR – Gemius & Mediaresearch, Květen 2014

Graf 14: Všechna místa používání internetu dle RU(%)



Zdroj: NetMonitor – SPIR – Gemius & Mediaresearch, Květen 2014

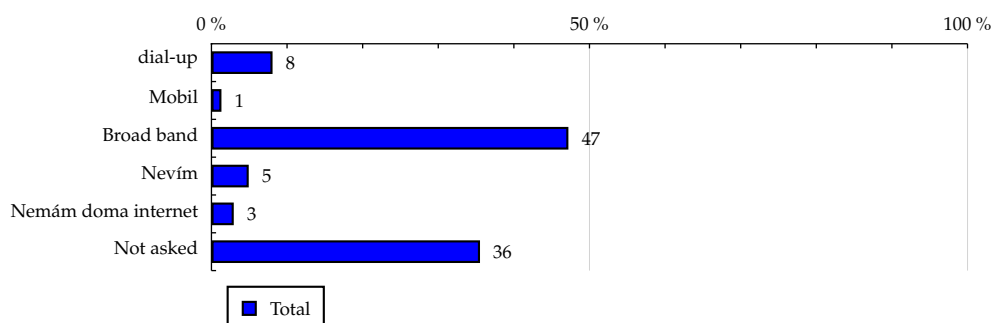
TOTAL

Tabulka 15: Způsob připojení doma

	TOTAL			
	RU (%)	RU (počet)	Zahájená přehrání (%)	Zahájená přehrání (počet)
dial-up	8.08	279 384	7.35	10 404 734
Mobil	1.32	45 695	1.23	1 736 023
Broad band	47.21	1 633 304	43.77	61 918 762
Nevím	4.93	170 572	5.67	8 018 139
Nemám doma internet	2.95	101 961	2.05	2 899 404
Not asked	35.52	1 228 742	39.94	56 501 591

Zdroj: NetMonitor – SPIR – Gemius & Mediaresearch, Květen 2014

Graf 15: Způsob připojení doma dle RU(%)



Zdroj: NetMonitor – SPIR – Gemius & Mediaresearch, Květen 2014

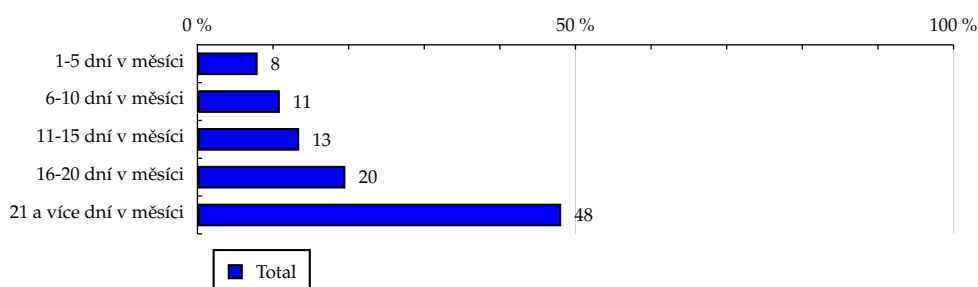
TOTAL

Tabulka 16: Měřená četnost užívání internetu (NetMonitor)

	TOTAL			
	RU (%)	RU (počet)	Zahájená přehrání (%)	Zahájená přehrání (počet)
1-5 dní v měsíci	7.96	275 284	0.89	1 256 354
6-10 dní v měsíci	10.90	377 174	2.68	3 798 283
11-15 dní v měsíci	13.46	465 742	5.00	7 079 982
16-20 dní v měsíci	19.57	677 049	13.56	19 178 440
21 a více dní v měsíci	48.11	1 664 409	77.87	110 165 594

Zdroj: NetMonitor – SPIR – Gemius & Mediaresearch, Květen 2014

Graf 16: Měřená četnost užívání internetu (NetMonitor) dle RU(%)

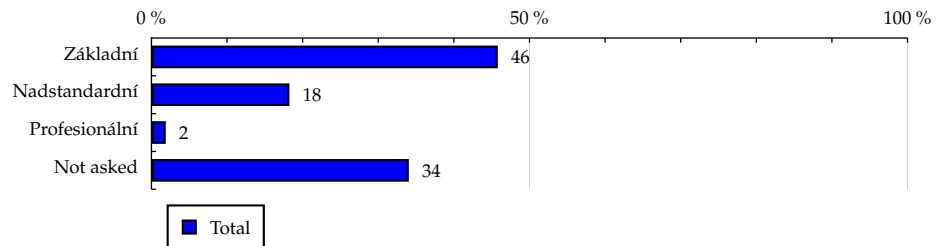


Zdroj: NetMonitor – SPIR – Gemius & Mediaresearch, Květen 2014

TOTAL
Tabulka 17: IT znalosti

	TOTAL			
	RU (%)	RU (počet)	Zahájená přehrání (%)	Zahájená přehrání (počet)
Základní	45,81	1 585 024	38,83	54 934 434
Nadstandardní	18,25	631 498	19,60	27 723 431
Profesionální	1,89	65 400	2,33	3 290 873
Not asked	34,04	1 177 736	39,25	55 529 914

Zdroj: NetMonitor – SPIR – Gemius & Mediaresearch, Květen 2014

Graf 17: IT znalosti dle RU(%)


Zdroj: NetMonitor – SPIR – Gemius & Mediaresearch, Květen 2014

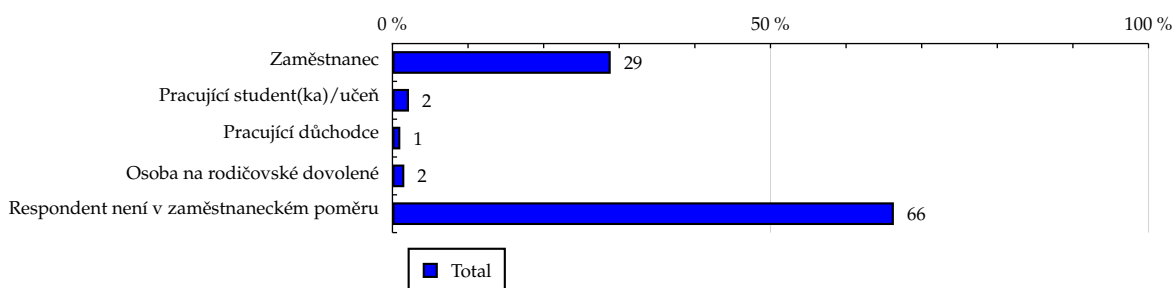
TOTAL

Tabulka 18: Ekonomicky aktivní jako

	TOTAL			
	RU (%)	RU (počet)	Zahájená přehrání (%)	Zahájená přehrání (počet)
Zaměstnanec	28.87	998 944	25.26	35 735 877
Pracující student(ka)/učeň	2.19	75 678	2.50	3 531 891
Pracující důchodce	1.04	36 123	0.51	718 925
Osoba na rodičovské dovolené	1.57	54 336	1.73	2 449 196
Respondent není v zaměstnaneckém poměru	66.32	2 294 578	70.01	99 042 763

Zdroj: NetMonitor – SPIR – Gemius & Mediaresearch, Květen 2014

Graf 18: Ekonomicky aktivní jako dle RU(%)



Zdroj: NetMonitor – SPIR – Gemius & Mediaresearch, Květen 2014

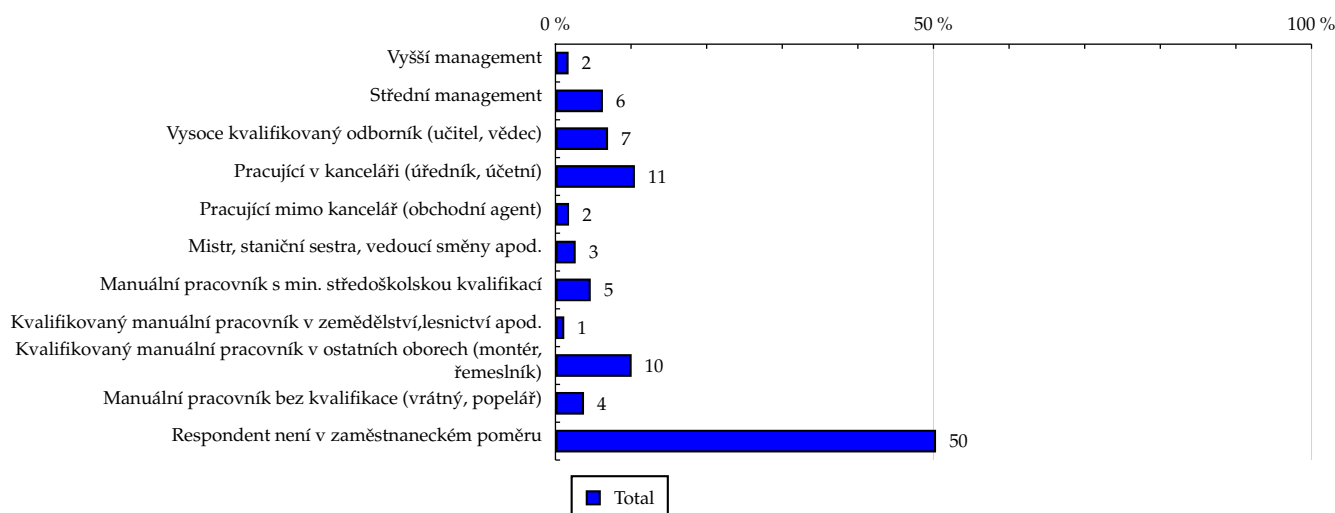
TOTAL

Tabulka 19: Charakteristika zaměstnání

	TOTAL			
	RU (%)	RU (počet)	Zahájená přehrání (%)	Zahájená přehrání (počet)
Vyšší management	1.74	60 152	0.98	1 384 096
Střední management	6.28	217 188	4.22	5 975 415
Vysoce kvalifikovaný odborník (učitel, vědec)	6.96	240 760	6.03	8 526 598
Pracující v kanceláři (úředník, účetní)	10.51	363 626	7.90	11 174 164
Pracující mimo kancelář (obchodní agent)	1.80	62 290	1.53	2 159 339
Mistr, staniční sestra, vedoucí směny apod.	2.68	92 572	3.54	5 009 570
Manuální pracovník s min. středoškolskou kvalifikací	4.67	161 704	5.21	7 371 836
Kvalifikovaný manuální pracovník v zemědělství, lesnictví apod.	1.17	40 433	1.32	1 874 262
Kvalifikovaný manuální pracovník v ostatních oborech (montér, řemeslník)	10.08	348 731	15.87	22 453 994
Manuální pracovník bez kvalifikace (vrátný, popelář)	3.78	130 718	3.92	5 542 473
Respondent není v zaměstnaneckém poměru	50.34	1 741 483	49.48	70 006 905

Zdroj: NetMonitor – SPIR – Gemius & Mediaresearch, Květen 2014

Graf 19: Charakteristika zaměstnání dle RU(%)



Zdroj: NetMonitor – SPIR – Gemius & Mediaresearch, Květen 2014

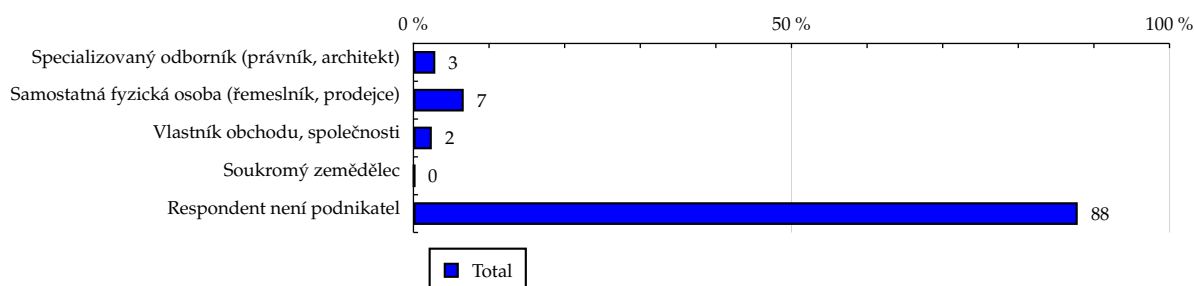
TOTAL

Tabulka 20: Podnikatelská činnost

	TOTAL			
	RU (%)	RU (počet)	Zahájená přehrání (%)	Zahájená přehrání (počet)
Specializovaný odborník (právník, architekt)	2.89	99 908	1.59	2 245 718
Samostatná fyzická osoba (řemeslník, prodejce)	6.65	230 063	5.64	7 972 651
Vlastník obchodu, společnosti	2.43	84 088	1.77	2 508 924
Soukromý zemědělec	0.17	6 000	0.16	231 127
Respondent není podnikatel	87.86	3 039 600	90.84	128 520 232

Zdroj: NetMonitor – SPIR – Gemius & Mediaresearch, Květen 2014

Graf 20: Podnikatelská činnost dle RU(%)



Zdroj: NetMonitor – SPIR – Gemius & Mediaresearch, Květen 2014

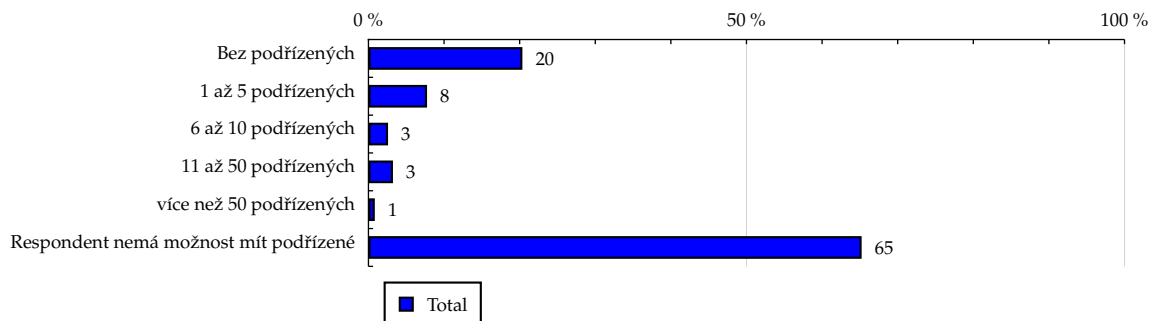
TOTAL

Tabulka 21: Počet podřízených

	TOTAL			
	RU (%)	RU (počet)	Zahájená přehrání (%)	Zahájená přehrání (počet)
Bez podřízených	20.36	704 375	22.61	31 983 586
1 až 5 podřízených	7.75	268 033	6.99	9 883 628
6 až 10 podřízených	2.59	89 466	1.94	2 746 573
11 až 50 podřízených	3.24	112 154	2.62	3 703 723
více než 50 podřízených	0.84	29 032	0.77	1 093 501
Respondent nemá možnost mít podřízené	65.23	2 256 597	65.08	92 067 640

Zdroj: NetMonitor – SPIR – Gemius & Mediaresearch, Květen 2014

Graf 21: Počet podřízených dle RU(%)



Zdroj: NetMonitor – SPIR – Gemius & Mediaresearch, Květen 2014

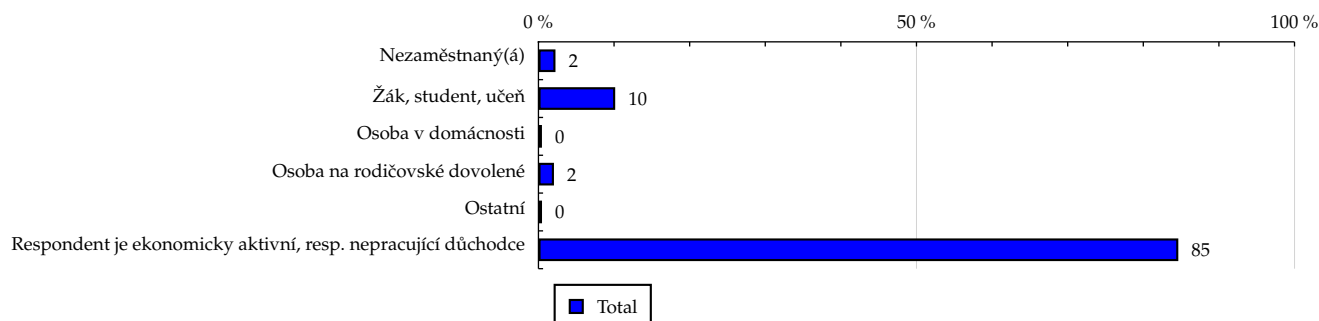
TOTAL

Tabulka 22: Ekonomicky neaktivní jako

	TOTAL			
	RU (%)	RU (počet)	Zahájená přehraní (%)	Zahájená přehraní (počet)
Nezaměstnaný(á)	2.25	77 746	2.28	3 219 384
Žák, student, učeň	10.15	351 053	12.74	18 022 098
Osoba v domácnosti	0.46	16 017	0.22	313 688
Osoba na rodičovské dovolené	2.05	70 794	1.84	2 609 294
Ostatní	0.47	16 205	0.55	783 760
Respondent je ekonomicky aktivní, resp. nepracující důchodce	84.63	2 927 843	82.37	116 530 429

Zdroj: NetMonitor – SPIR – Gemius & Mediaresearch, Květen 2014

Graf 22: Ekonomicky neaktivní jako dle RU(%)



Zdroj: NetMonitor – SPIR – Gemius & Mediaresearch, Květen 2014

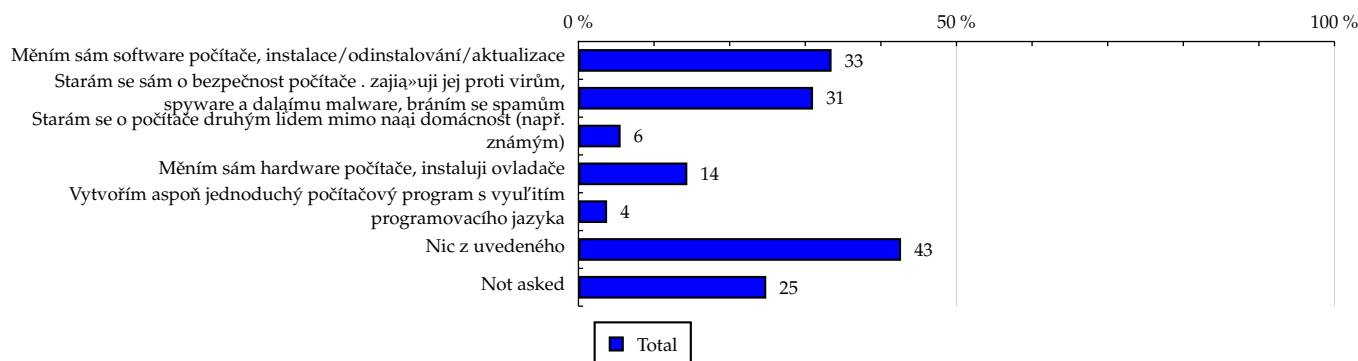
TOTAL

Tabulka 23: Činnost respondenta na počítači

	TOTAL			
	RU (%)	RU (počet)	Zahájená přehrání (%)	Zahájená přehrání (počet)
Měním sám software počítače, instalace/odinstalování/aktualizace	33.48	1 158 390	37.77	53 442 096
Starám se sám o bezpečnost počítače . zajímá»uji jej proti virům, spyware a daláímu malware, bráním se spamům	31.03	1 073 561	35.36	50 033 641
Starám se o počítače druhým lidem mimo naši domácnost (např. známým)	5.58	193 188	6.10	8 628 243
Měním sám hardware počítače, instaluji ovladače	14.40	498 258	18.30	25 895 024
Vytvořím aspoň jednoduchý počítačový program s využitím programovacího jazyka	3.79	131 205	3.11	4 397 344
Nic z uvedeného	42.67	1 476 139	42.42	60 010 528
Not asked	24.84	859 333	23.27	32 926 995

Zdroj: NetMonitor – SPIR – Gemius & Mediaresearch, Květen 2014

Graf 23: Činnost respondenta na počítači dle RU(%)



Zdroj: NetMonitor – SPIR – Gemius & Mediaresearch, Květen 2014

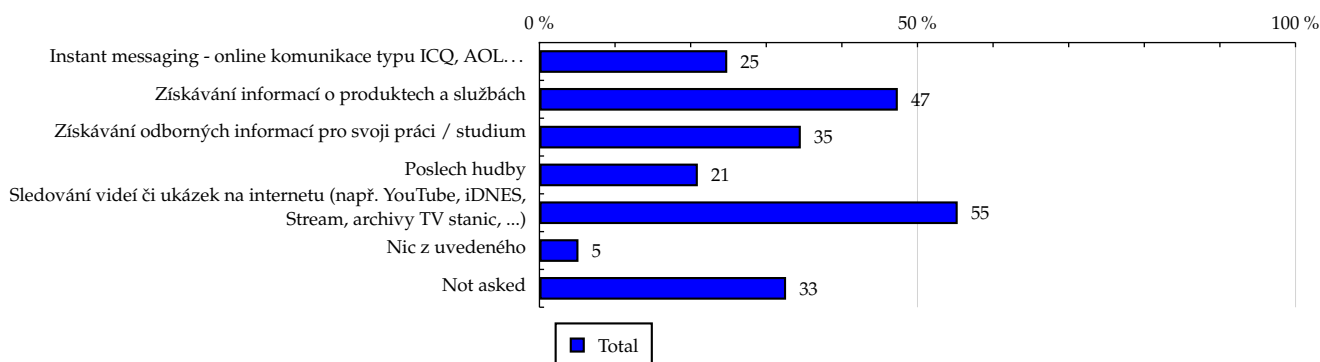
TOTAL

Tabulka 24: Pravidelné aktivity na internetu

	TOTAL			
	RU (%)	RU (počet)	Zahájená přehrání (%)	Zahájená přehrání (počet)
Instant messaging - online komunikace typu ICQ, AOL...	24.84	859 373	30.90	43 719 990
Získávání informací o produktech a službách	47.40	1 639 885	44.82	63 406 526
Získávání odborných informací pro svoji práci / studium	34.57	1 195 862	31.12	44 025 405
Poslech hudby	20.95	724 695	25.38	35 907 516
Sledování videí či ukázek na internetu (např. YouTube, iDNES, Stream, archivy TV stanic, ...)	55.32	1 913 756	63.60	89 983 066
Nic z uvedeného	5.16	178 505	3.74	5 292 019
Not asked	32.62	1 128 555	38.23	54 082 055

Zdroj: NetMonitor – SPIR – Gemius & Mediaresearch, Květen 2014

Graf 24: Pravidelné aktivity na internetu dle RU(%)



Zdroj: NetMonitor – SPIR – Gemius & Mediaresearch, Květen 2014

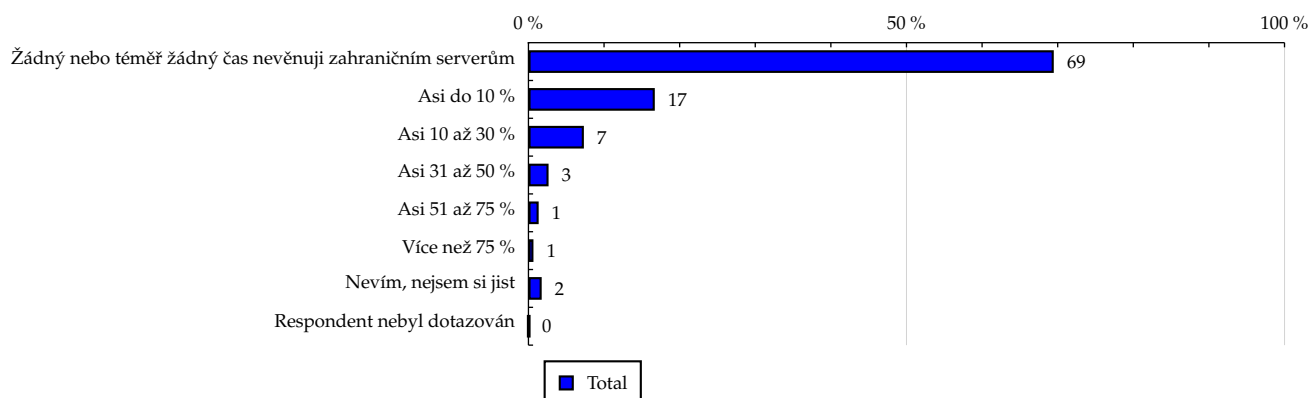
TOTAL

Tabulka 25: Čas trávený na zahraničních serverech v cizích jazycích vyjma slovenštiny

	TOTAL			
	RU (%)	RU (počet)	Zahájená přehrání (%)	Zahájená přehrání (počet)
Žádný nebo téměř žádný čas nevěnuji zahraničním serverům	69.48	2 403 727	62.68	88 677 364
Asi do 10 %	16.71	578 068	17.87	25 283 080
Asi 10 až 30 %	7.33	253 585	11.88	16 813 685
Asi 31 až 50 %	2.66	91 962	4.17	5 897 130
Asi 51 až 75 %	1.35	46 609	1.28	1 811 693
Více než 75 %	0.66	22 737	0.45	630 131
Nevím, nejsem si jist	1.75	60 608	1.63	2 305 690
Respondent nebyl dotazován	0.07	2 361	0.04	59 878

Zdroj: NetMonitor – SPIR – Gemius & Mediaresearch, Květen 2014

Graf 25: Čas trávený na zahraničních serverech v cizích jazycích vyjma slovenštiny dle RU(%)



Zdroj: NetMonitor – SPIR – Gemius & Mediaresearch, Květen 2014

LEGENDA

Níže uváděný pojem "cílová skupina" (daná cílová skupina, vybraná cílová skupina, vybraná CS) je zde používán ve smyslu cílová skupina uvedená v řádku tabulky (resp. sloupci grafu) daného socio-demografického ukazatele, tj. např. cílová skupina "ženy", "Liberecký kraj", "Důchodce" apod. Cílová skupina Všichni je definována jako Osoby ve věku 10+ let, které alespoň jednou v posledním měsíci navštívily internet.

MÉDIUM:

RU(počet) – počet návštěvníků (reálných uživatelů) vybraného média z příslušné cílové skupiny

RU(%) – složení návštěvníků

Informace o profilu návštěvníků vybraného média – v podobě procentuálního rozložení uživatelů internetu (dle Reache) mezi jednotlivé cílové skupiny.

$RU(\%) = RU(\text{počet})(\text{medium})(\text{vybraná CS}) / RU(\text{počet})(\text{medium})(\text{CS všichni}) * 100$

Reach(%) – poměr počtu návštěvníků média z příslušné cílové skupiny ku velikosti této cílové skupiny

$Reach(\%)(\text{CS}) = RU(\text{počet})(\text{medium})(\text{CS}) / \text{velikost CS}(\text{počet}) * 100$

Zahájená přehrání(počet) – počet zobrazení (page views) generovaných na médiu uživateli z příslušné cílové skupiny

Zahájená přehrání(%) – složení zobrazení (page views)

Informace o profilu návštěvníků vybraného média – v podobě procentuálního rozložení uživatelů internetu (dle zobrazení (page views)) mezi jednotlivé cílové skupiny.

$Zahájená\ přehrání(\%) = Zahájená\ přehrání(\text{počet})(\text{medium})(\text{vybraná CS}) / Zahájená\ přehrání(\text{počet})(\text{medium})(\text{CS všichni}) * 100$

Afinita(%) – afinita reache

Koeficient vyjadřující vztah návštěvnosti vybraného média k návštěvnosti všech měřených médií.

$Afinita(\%) = Reach(\%)(\text{medium})(\text{vybraná CS}) / Reach(\%)(\text{medium})(\text{CS všichni})$

TOTAL:

Total RU(počet) – počet návštěvníků (reálných uživatelů) všech měřených médií z příslušné cílové skupiny

Total RU(%) – složení návštěvníků, tj. informace o profilu Reache celkem pro všechna měřená média

Informace o profilu návštěvníků všech měřených médií – v podobě procentuálního rozložení uživatelů internetu (dle Reache) mezi jednotlivé cílové skupiny.

$RU(\%) = RU(\text{počet})(\text{všechna média})(\text{vybraná CS}) / RU(\text{počet})(\text{všechna média})(\text{CS všichni}) * 100$

Total Zahájená přehrání(počet) – počet zobrazení (page views) generovaných na všech měřených médiích uživateli z příslušné cílové skupiny

Total Zahájená přehrání(%) – složení zobrazení, tj. informace o profilu zobrazení (page views) celkem pro všechna měřená média

Informace o profilu návštěvníků všech měřených médií – v podobě procentuálního rozložení uživatelů internetu (dle zobrazení (page views)) mezi jednotlivé cílové skupiny.

$Zahájená\ přehrání(\%) = Zahájená\ přehrání(\text{počet})(\text{všechna média})(\text{vybraná CS}) / Zahájená\ přehrání(\text{počet})(\text{všechna média})(\text{CS všichni}) * 100$

Otázka IT znalosti

Základní – osoby, které deklarují základní znalosti práce s počítačem a internetem. (např. psaní základních textů, ukládání souborů, elektronická pošta, prohlížení www stránek apod.)

Nadstandardní – osoby, které deklarují užívání počítače a internetu na nadstandardní úrovni. (např. využívání matematických funkcí v tabulkovém procesoru, tvorba grafických prezentací, práce s vyhledávači, databáze na uživatelské úrovni apod.)

Profesionální – osoby, které se profesionálně věnují IT, technologiím apod. (např. programátorská nebo administrátorská činnost)

ABCDE klasifikace

ABCDE klasifikace umožňuje posuzování sociálního a ekonomického postavení jednotlivců ve společnosti. Obvykle je počítána pro přednostu domácnosti (hlavu domácnosti), vzhledem ke specifiku internetového dotazování byla přijata metoda přímého výpočtu přímo pro jednotlivé respondenty. Na aktualizaci ABCDE klasifikace pracovala v posledním roce metodická komise se zástupci výzkumných agentur, reklamních agentur a odborné veřejnosti. Výsledkem je navržení škály A,B,C1,C2,D,E1,E2,E3. Tato škála odpovídá mezinárodnímu standardu potvrzeného sdružením ESOMAR a i algoritmus zařazení jednotlivce odpovídá mezinárodním zvyklostem. ABCDE klasifikace rozčleňuje jednotlivce domácnosti do sociálních kategorií na základě ekonomického postavení (ekonomicky aktivní x neaktivní jednotlivce). Pro ekonomicky aktivní potom rozlišuje podnikatele a zaměstnance. Pozice v zaměstnání potom slouží k další diferenciaci (včetně případného počtu podřízených osob pro vedoucí zaměstnance). Pro všechny vzniklé třídy má na závěrečné zařazení vliv vzdělání zkoumané osoby. Pro ekonomicky neaktivní osoby se na základě standardu ESOMAR nepostupuje dle jejich posledního zaměstnání, ale na základě stupně ekonomické síly měřené prostřednictvím vybavenosti domácnosti, vliv vzdělání se projevuje i zde. Vzhledem k tomu, že mezinárodní postup odpovídá evropským stupňům, vychází při jeho použití horší sociální struktura obyvatel ČR než bylo zvykem pro stávající klasifikaci ABCD, nicméně tato struktura umožňuje provádět srovnání v rámci Evropy. Přesto se komise rozhodla, že pro použití v rámci ČR bude použita upravená škála, která zohlední specifika ČR. Tato upravená škála vzniká z evropského standardu posunutím o jednu nebo dvě třídy výše či níže na základě indexu životního minima domácnosti, ve které zkoumaná osoba žije.

A – Skupina s nejvyšším sociálním statutem ve společnosti daným vysoce prestižním zaměstnáním a zároveň nejvyššími příjmy.

B – Skupina s nadprůměrnými příjmy, obvykle vyšší management a skupina vyšších profesionálů s minimálně středoškolským vzděláním.

C1, C2 – Skupina s průměrným životním standardem a průměrnými příjmy. Jde o skupinu např. malých podnikatelů a živnostníků, techniků, úředníků a nižších odborníků.

D – Skupina s průměrným až mírně podprůměrným životním standardem. Patří sem např. skupina kvalifikovaných manuálních pracovníků.

E1, E2, E3 – Skupina charakterizována podprůměrným životním standardem, kde se nacházejí především neaktivní jednotlivci, tzn. nezaměstnaní, důchodci nebo nekvalifikovaní dělníci apod.

Otázky k ekonomické aktivitě a k zaměstnání:

Tyto otázky (ot.18, 19, 20, 21 a 22) jsou (mimo jiných) použity především ke stanovení ABCDE klasifikace. Na základě odpovědi respondenta na otázku 8 (Ekonomická aktivita) je dále dotazován skupinou specifických otázek. Otázka 8 je tedy použita jako filtr pro kladení dalších otázek. Tedy výše uvedených pět otázek není položeno každému respondentovi. Proto pro možnost tvorby cílových skupin v rámci celé populace je doplněna segmentace jednotlivých odpovědí na tuto otázku o skupinu respondentů, kterým tato příslušná otázka nebyla položena. Tedy například u otázky č. 20 "Podnikatelská činnost" je tato skupina označena "Respondent není podnikatel".