

SPIR NetMonitor

Výzkum sociodemografie návštěvníků internetu v České Republice

Název média:

TOTAL

Měsíc:

Duben 2014

Základní informace	
Velikost internetové populace ČR	6 741 354
Počet respondentů	
Total (za všechna měřená média)	N = 7 321
RU(počet)	3 378 477
Reach(%)	50.12
Zahájená přehrání(počet) (od návštěvníků z ČR)	124 131 241
Zahájená přehrání(počet) (od všech návštěvníků)	135 917 312

**Zdroj: NetMonitor – SPIR – Gemius & Mediaresearch
Duben 2014**

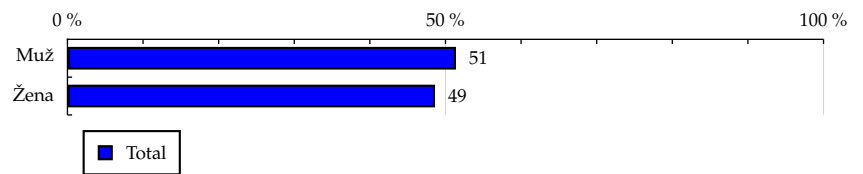
TOTAL

Tabulka 1: Pohlaví

	TOTAL			
	RU (%)	RU (počet)	Zahájená přehrání (%)	Zahájená přehrání (počet)
Muž	51.39	1 736 258	51.22	63 586 185
Žena	48.61	1 642 219	48.78	60 545 055

Zdroj: NetMonitor – SPIR – Gemius & Mediaresearch, Duben 2014

Graf 1: Pohlaví dle RU(%)



Zdroj: NetMonitor – SPIR – Gemius & Mediaresearch, Duben 2014

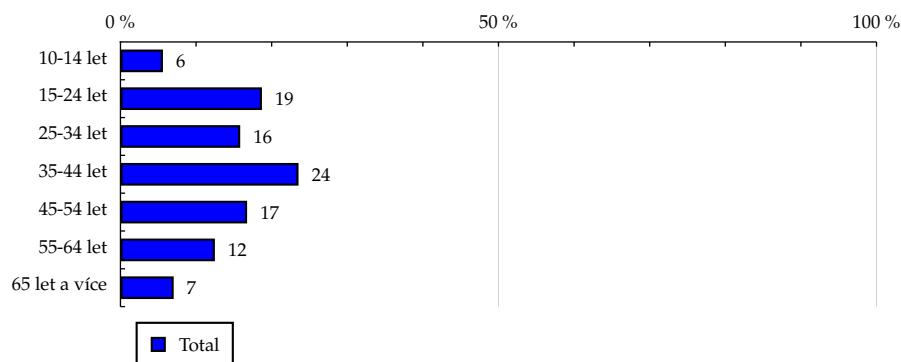
TOTAL

Tabulka 2: Věk

	TOTAL			
	RU (%)	RU (počet)	Zahájená přehrání (%)	Zahájená přehrání (počet)
10-14 let	5.62	189 784	3.41	4 238 618
15-24 let	18.71	632 154	32.89	40 825 403
25-34 let	15.84	535 267	14.91	18 502 223
35-44 let	23.55	795 646	21.23	26 351 767
45-54 let	16.75	565 834	11.90	14 775 523
55-64 let	12.49	421 837	10.34	12 833 788
65 let a více	7.04	237 953	5.32	6 603 918

Zdroj: NetMonitor – SPIR – Gemius & Mediaresearch, Duben 2014

Graf 2: Věk dle RU(%)



Zdroj: NetMonitor – SPIR – Gemius & Mediaresearch, Duben 2014

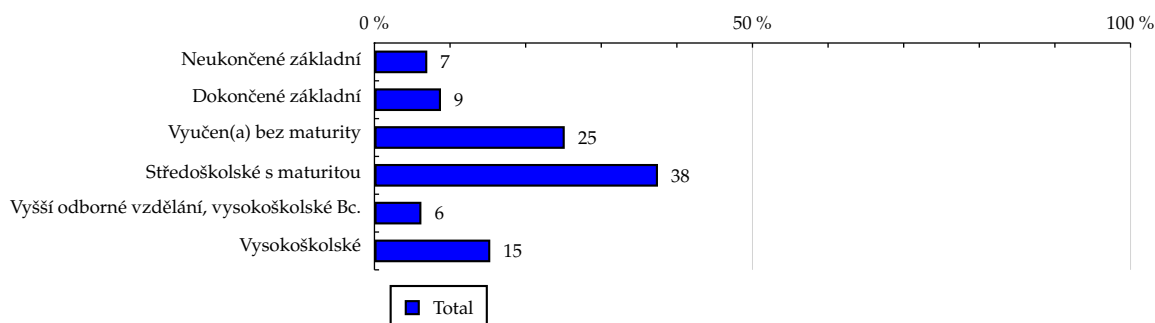
TOTAL

Tabulka 3: Nejvyšší dokončené vzdělání

	TOTAL			
	RU (%)	RU (počet)	Zahájená přehrání (%)	Zahájená přehrání (počet)
Neukončené základní	6.99	236 190	4.62	5 740 035
Dokončené základní	8.80	297 437	13.52	16 788 398
Vyučen(a) bez maturity	25.17	850 404	23.67	29 381 189
Středoškolské s maturitou	37.50	1 267 001	38.57	47 873 711
Vyšší odborné vzdělání, vysokoškolské Bc.	6.21	209 915	8.99	11 161 372
Vysokoškolské	15.32	517 527	10.62	13 186 535

Zdroj: NetMonitor – SPIR – Gemius & Mediaresearch, Duben 2014

Graf 3: Nejvyšší dokončené vzdělání dle RU(%)



Zdroj: NetMonitor – SPIR – Gemius & Mediaresearch, Duben 2014

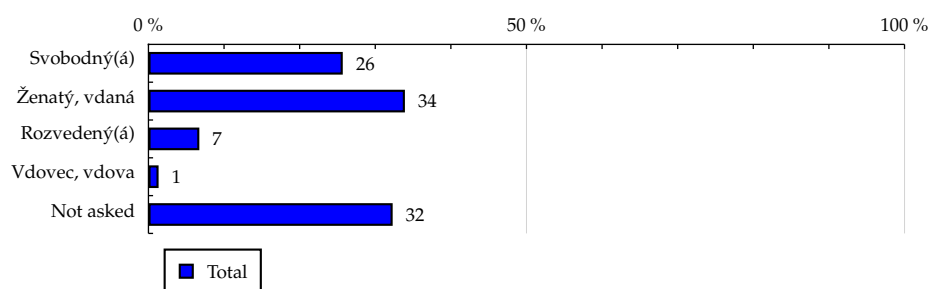
TOTAL

Tabulka 4: Rodinný stav

	TOTAL			
	RU (%)	RU (počet)	Zahájená přehrání (%)	Zahájená přehrání (počet)
Svobodný(á)	25.70	868 371	32.78	40 693 676
Ženatý, vdaná	33.92	1 146 124	24.77	30 743 158
Rozvedený(á)	6.73	227 522	6.21	7 709 441
Vdovec, vdova	1.34	45 233	0.54	673 277
Not asked	32.30	1 091 225	35.70	44 311 689

Zdroj: NetMonitor – SPIR – Gemius & Mediaresearch, Duben 2014

Graf 4: Rodinný stav dle RU(%)



Zdroj: NetMonitor – SPIR – Gemius & Mediaresearch, Duben 2014

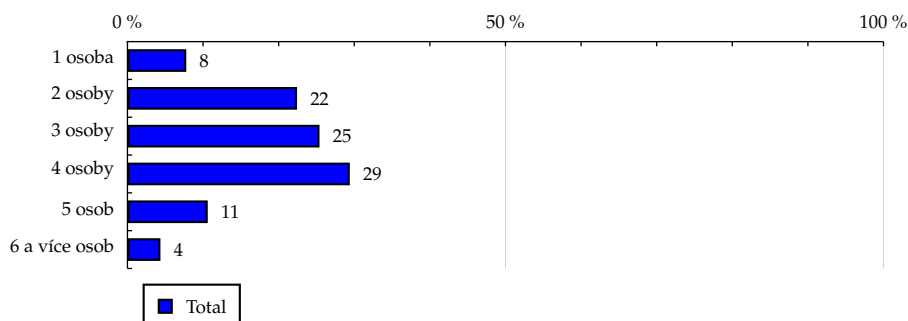
TOTAL

Tabulka 5: Počet osob v domácnosti

	TOTAL			
	RU (%)	RU (počet)	Zahájená přehrání (%)	Zahájená přehrání (počet)
1 osoba	7.78	262 801	8.54	10 598 735
2 osoby	22.43	757 660	18.36	22 790 740
3 osoby	25.40	858 255	24.77	30 750 160
4 osoby	29.41	993 616	32.54	40 393 235
5 osob	10.62	358 691	11.96	14 840 012
6 a více osob	4.36	147 452	3.83	4 758 359

Zdroj: NetMonitor – SPIR – Gemius & Mediaresearch, Duben 2014

Graf 5: Počet osob v domácnosti dle RU(%)



Zdroj: NetMonitor – SPIR – Gemius & Mediaresearch, Duben 2014

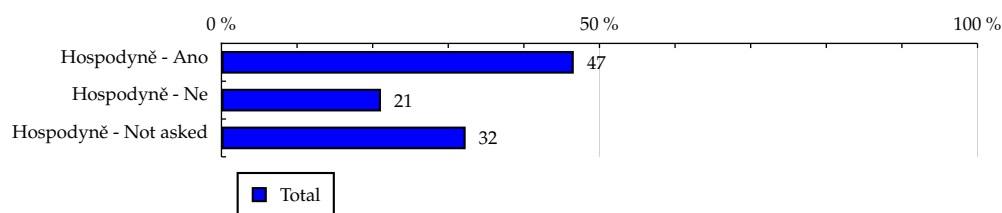
TOTAL

Tabulka 6: Hospodyně

	TOTAL			
	RU (%)	RU (počet)	Zahájená přehrání (%)	Zahájená přehrání (počet)
Hospodyně - Ano	46.60	1 574 413	37.01	45 941 696
Hospodyně - Ne	21.10	712 838	27.29	33 877 856
Hospodyně - Not asked	32.30	1 091 225	35.70	44 311 689

Zdroj: NetMonitor – SPIR – Gemius & Mediaresearch, Duben 2014

Graf 6: Hospodyně dle RU(%)



Zdroj: NetMonitor – SPIR – Gemius & Mediaresearch, Duben 2014

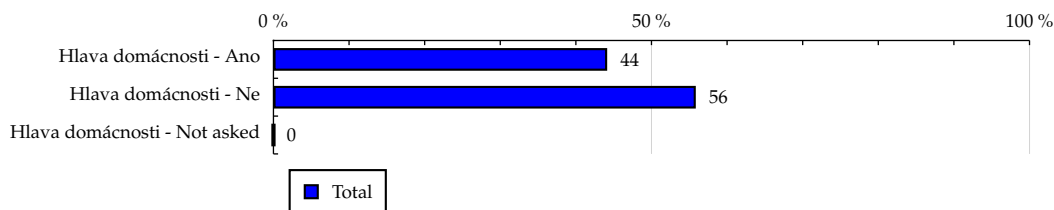
TOTAL

Tabulka 7: Hlava domácnosti

	TOTAL			
	RU (%)	RU (počet)	Zahájená přehrání (%)	Zahájená přehrání (počet)
Hlava domácnosti - Ano	44.14	1 491 385	38.63	47 953 742
Hlava domácnosti - Ne	55.86	1 887 091	61.37	76 177 499
Hlava domácnosti - Not asked	0.00	0	0.00	0

Zdroj: NetMonitor – SPIR – Gemius & Mediaresearch, Duben 2014

Graf 7: Hlava domácnosti dle RU(%)



Zdroj: NetMonitor – SPIR – Gemius & Mediaresearch, Duben 2014

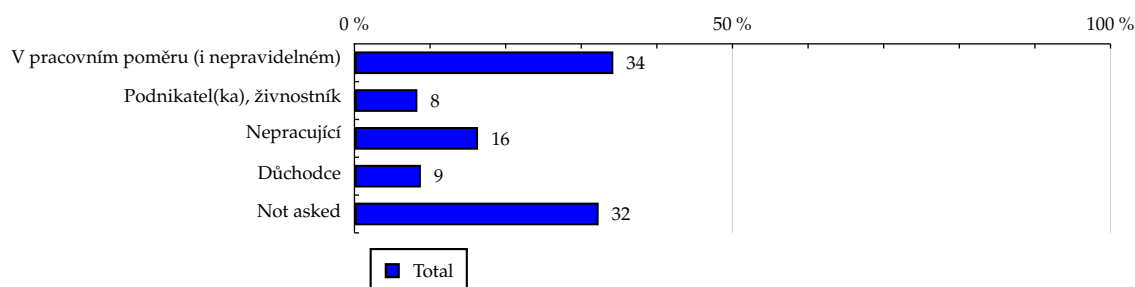
TOTAL

Tabulka 8: Ekonomická aktivita

	TOTAL			
	RU (%)	RU (počet)	Zahájená přehrání (%)	Zahájená přehrání (počet)
V pracovním poměru (i nepravidelném)	34.24	1 156 929	27.50	34 132 953
Podnikatel(ka), živnostník	8.32	281 108	5.96	7 397 494
Nepracující	16.35	552 403	23.66	29 374 791
Důchodce	8.79	296 810	7.18	8 914 314
Not asked	32.30	1 091 225	35.70	44 311 689

Zdroj: NetMonitor – SPIR – Gemius & Mediaresearch, Duben 2014

Graf 8: Ekonomická aktivita dle RU(%)



Zdroj: NetMonitor – SPIR – Gemius & Mediaresearch, Duben 2014

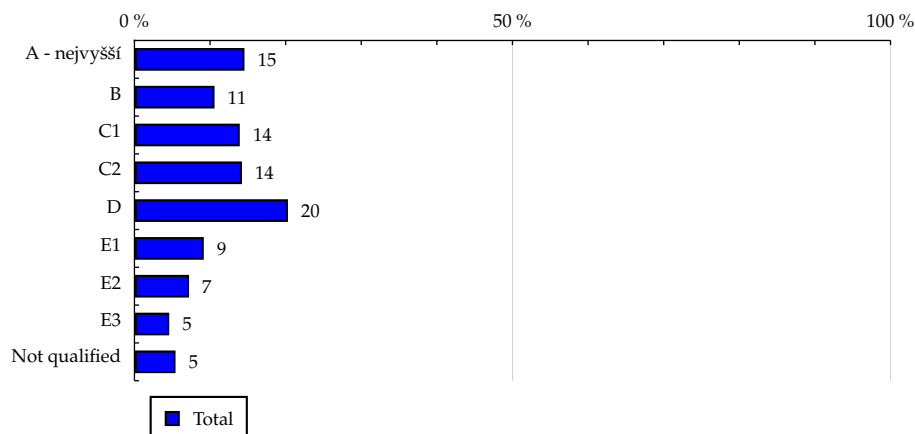
TOTAL

Tabulka 9: ABCDE národní socioekonomická klasifikace

	TOTAL			
	RU (%)	RU (počet)	Zahájená přehrání (%)	Zahájená přehrání (počet)
A - nejvyšší	14.55	491 592	12.22	15 172 007
B	10.59	357 621	10.83	13 444 865
C1	13.93	470 714	12.85	15 954 049
C2	14.22	480 303	18.61	23 097 695
D	20.30	685 805	20.88	25 915 041
E1	9.17	309 798	8.75	10 860 621
E2	7.22	243 779	6.25	7 755 035
E3	4.60	155 354	6.28	7 793 870
Not qualified	5.43	183 507	3.33	4 138 056

Zdroj: NetMonitor – SPIR – Gemius & Mediaresearch, Duben 2014

Graf 9: ABCDE národní socioekonomická klasifikace dle RU(%)



Zdroj: NetMonitor – SPIR – Gemius & Mediaresearch, Duben 2014

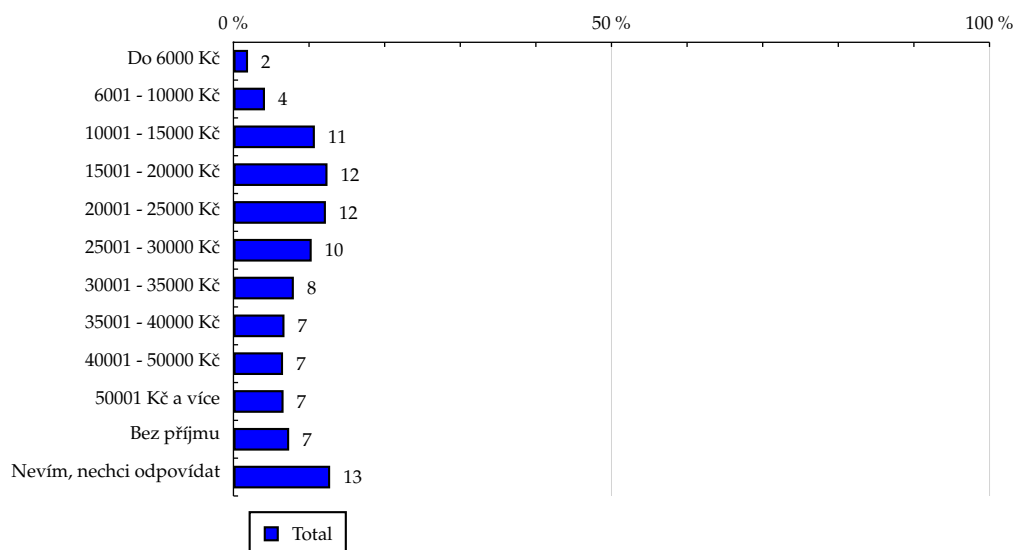
TOTAL

Tabulka 10: Čistý příjem domácnosti

	TOTAL			
	RU (%)	RU (počet)	Zahájená přehrání (%)	Zahájená přehrání (počet)
Do 6000 Kč	1.93	65 136	2.42	3 004 038
6001 - 10000 Kč	4.17	140 834	3.86	4 792 832
10001 - 15000 Kč	10.77	364 022	8.55	10 613 542
15001 - 20000 Kč	12.44	420 323	10.98	13 626 997
20001 - 25000 Kč	12.23	413 343	11.62	14 419 401
25001 - 30000 Kč	10.35	349 749	9.88	12 264 054
30001 - 35000 Kč	7.99	269 806	8.34	10 352 672
35001 - 40000 Kč	6.75	228 195	6.59	8 177 852
40001 - 50000 Kč	6.56	221 650	6.27	7 776 916
50001 Kč a více	6.63	224 085	8.32	10 325 163
Bez příjmu	7.37	249 079	5.63	6 992 195
Nevím, nechci odpovídat	12.79	432 251	17.55	21 785 577

Zdroj: NetMonitor – SPIR – Gemius & Mediaresearch, Duben 2014

Graf 10: Čistý příjem domácnosti dle RU(%)



Zdroj: NetMonitor – SPIR – Gemius & Mediaresearch, Duben 2014

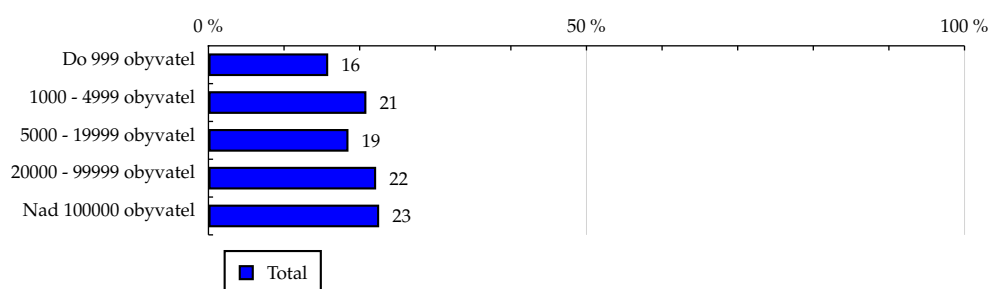
TOTAL

Tabulka 11: Velikost místa bydliště

	TOTAL			
	RU (%)	RU (počet)	Zahájená přehrání (%)	Zahájená přehrání (počet)
Do 999 obyvatel	15.84	535 168	14.48	17 971 963
1000 - 4999 obyvatel	20.89	705 595	18.78	23 310 472
5000 - 19999 obyvatel	18.52	625 600	19.26	23 911 568
20000 - 99999 obyvatel	22.18	749 184	23.66	29 371 770
Nad 100000 obyvatel	22.58	762 928	23.82	29 565 468

Zdroj: NetMonitor – SPIR – Gemius & Mediaresearch, Duben 2014

Graf 11: Velikost místa bydliště dle RU(%)



Zdroj: NetMonitor – SPIR – Gemius & Mediaresearch, Duben 2014

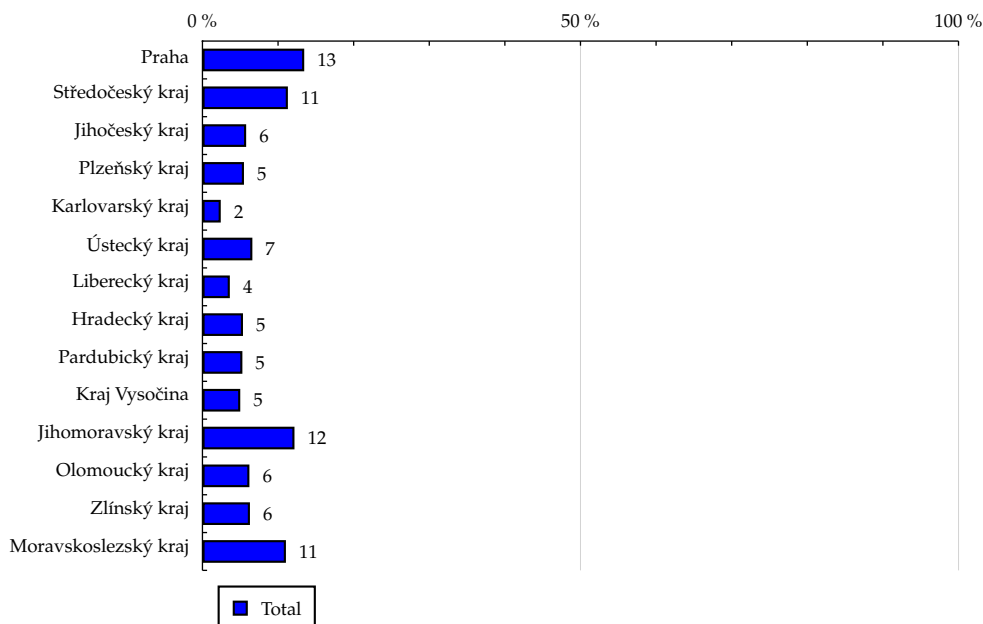
TOTAL

Tabulka 12: Kraj

	TOTAL			
	RU (%)	RU (počet)	Zahájená přehrání (%)	Zahájená přehrání (počet)
Praha	13.46	454 600	14.15	17 568 879
Středočeský kraj	11.30	381 660	9.18	11 400 521
Jihočeský kraj	5.78	195 316	4.52	5 606 663
Plzeňský kraj	5.49	185 330	5.94	7 376 871
Karlovarský kraj	2.42	81 655	2.19	2 720 222
Ústecký kraj	6.60	223 086	5.79	7 186 092
Liberecký kraj	3.62	122 329	2.75	3 415 926
Hradecký kraj	5.36	181 191	4.79	5 940 501
Pardubický kraj	5.28	178 379	5.34	6 623 243
Kraj Vysočina	5.00	168 794	5.77	7 164 412
Jihomoravský kraj	12.17	411 093	18.26	22 666 355
Olomoucký kraj	6.21	209 964	6.53	8 107 875
Zlínský kraj	6.28	212 109	5.82	7 230 324
Moravskoslezský kraj	11.04	372 966	8.96	11 123 357

Zdroj: NetMonitor – SPIR – Gemius & Mediaresearch, Duben 2014

Graf 12: Kraj dle RU(%)



Zdroj: NetMonitor – SPIR – Gemius & Mediaresearch, Duben 2014

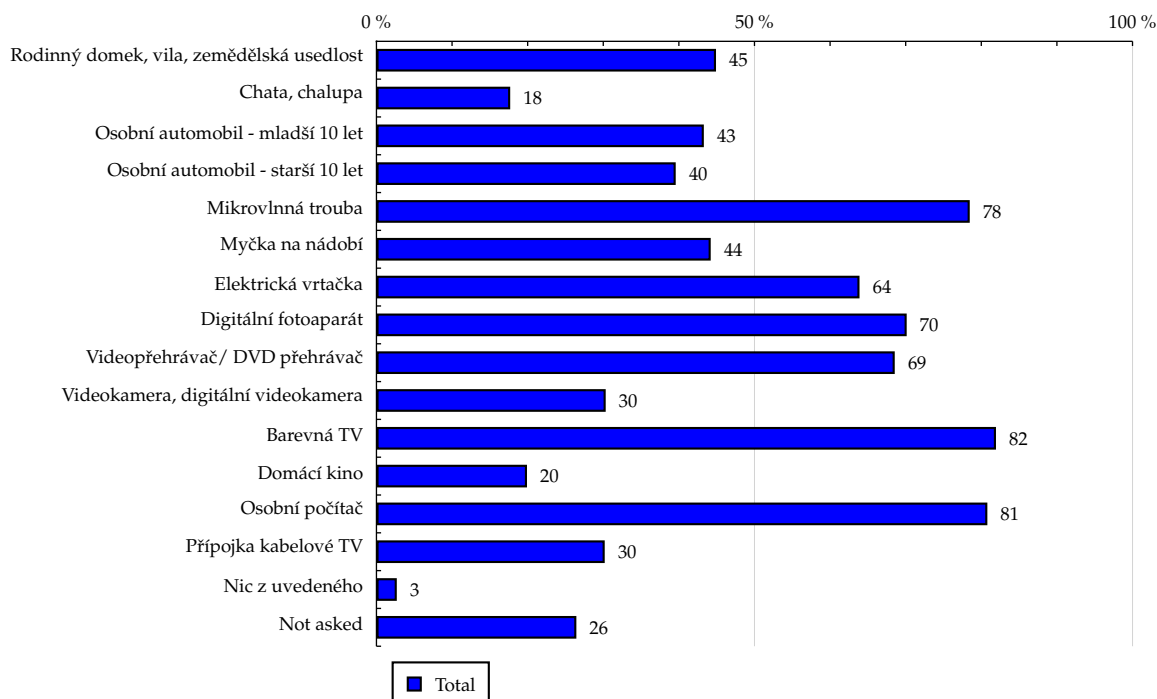
TOTAL

Tabulka 13: Vybavenost

	TOTAL			
	RU (%)	RU (počet)	Zahájená přehrání (%)	Zahájená přehrání (počet)
Rodinný domek, vila, zemědělská usedlost	44.91	1 517 143	44.43	55 146 311
Chata, chalupa	17.69	597 496	18.63	23 123 601
Osobní automobil - mladší 10 let	43.30	1 462 813	38.90	48 286 418
Osobní automobil - starší 10 let	39.58	1 337 261	40.72	50 542 253
Mikrovlnná trouba	78.47	2 651 251	76.58	95 053 990
Myčka na nádobí	44.21	1 493 530	39.18	48 640 436
Elektrická vrtačka	63.89	2 158 564	61.47	76 307 365
Digitální fotoaparát	70.13	2 369 181	69.43	86 188 644
Videopřehrávač/ DVD přehrávač	68.55	2 315 923	66.41	82 434 572
Videokamera, digitální videokamera	30.32	1 024 207	29.99	37 229 766
Barevná TV	81.94	2 768 322	77.32	95 980 697
Domácí kino	19.91	672 519	16.54	20 527 369
Osobní počítač	80.80	2 729 672	78.87	97 896 856
Přípojka kabelové TV	30.19	1 019 961	29.16	36 197 248
Nic z uvedeného	2.69	91 000	5.42	6 731 386
Not asked	26.44	893 129	26.35	32 704 416

Zdroj: NetMonitor – SPIR – Gemius & Mediaresearch, Duben 2014

Graf 13: Vybavenost dle RU(%)



Zdroj: NetMonitor – SPIR – Gemius & Mediaresearch, Duben 2014

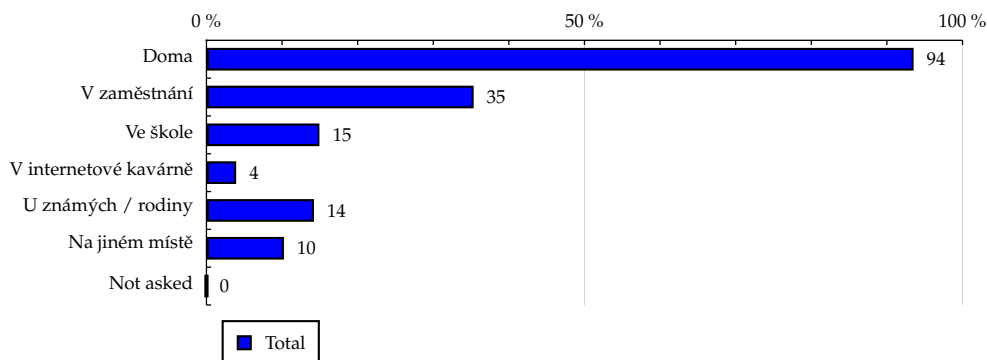
TOTAL

Tabulka 14: Všechna místa používání internetu

	TOTAL			
	RU (%)	RU (počet)	Zahájená přehráni (%)	Zahájená přehráni (počet)
Doma	93.53	3 159 837	95.37	118 388 294
V zaměstnání	35.34	1 193 799	30.90	38 360 543
Ve škole	14.94	504 653	20.68	25 664 539
V internetové kavárně	3.93	132 821	5.37	6 668 059
U známých / rodiny	14.22	480 375	19.99	24 816 748
Na jiném místě	10.25	346 334	14.89	18 485 609
Not asked	0.00	0	0.00	0

Zdroj: NetMonitor – SPIR – Gemius & Mediaresearch, Duben 2014

Graf 14: Všechna místa používání internetu dle RU(%)



Zdroj: NetMonitor – SPIR – Gemius & Mediaresearch, Duben 2014

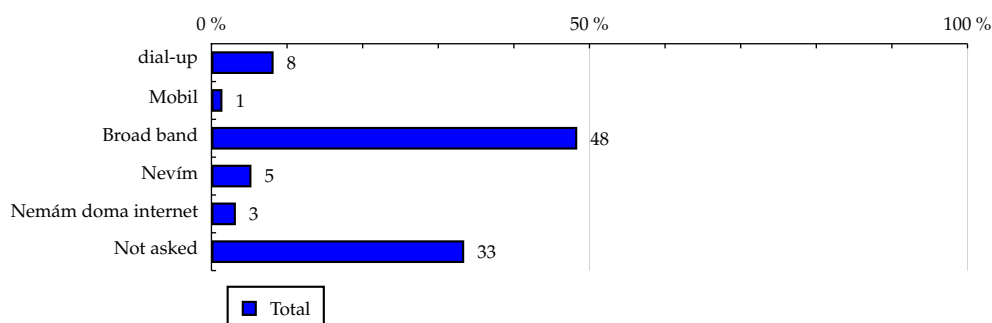
TOTAL

Tabulka 15: Způsob připojení doma

	TOTAL			
	RU (%)	RU (počet)	Zahájená přehrání (%)	Zahájená přehrání (počet)
dial-up	8.22	277 793	8.12	10 075 947
Mobil	1.45	48 987	1.22	1 511 679
Broad band	48.38	1 634 460	47.16	58 543 282
Nevím	5.29	178 726	4.70	5 830 246
Nemám doma internet	3.23	109 101	2.58	3 199 342
Not asked	33.43	1 129 409	36.23	44 970 744

Zdroj: NetMonitor – SPIR – Gemius & Mediaresearch, Duben 2014

Graf 15: Způsob připojení doma dle RU(%)



Zdroj: NetMonitor – SPIR – Gemius & Mediaresearch, Duben 2014

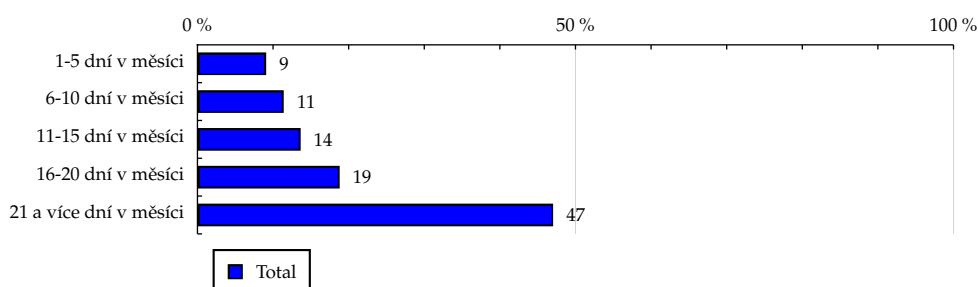
TOTAL

Tabulka 16: Měřená četnost užívání internetu (NetMonitor)

	TOTAL			
	RU (%)	RU (počet)	Zahájená přehrání (%)	Zahájená přehrání (počet)
1-5 dní v měsíci	9.09	307 233	1.50	1 867 842
6-10 dní v měsíci	11.41	385 417	2.90	3 600 596
11-15 dní v měsíci	13.65	461 204	7.36	9 134 283
16-20 dní v měsíci	18.81	635 470	11.99	14 889 277
21 a více dní v měsíci	47.04	1 589 151	76.24	94 639 242

Zdroj: NetMonitor – SPIR – Gemius & Mediaresearch, Duben 2014

Graf 16: Měřená četnost užívání internetu (NetMonitor) dle RU(%)



Zdroj: NetMonitor – SPIR – Gemius & Mediaresearch, Duben 2014

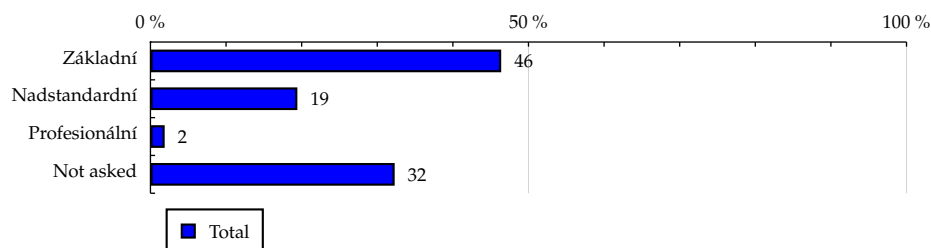
TOTAL

Tabulka 17: IT znalosti

	TOTAL			
	RU (%)	RU (počet)	Zahájená přehrání (%)	Zahájená přehrání (počet)
Základní	46.39	1 567 312	41.60	51 638 726
Nadstandardní	19.43	656 541	20.40	25 324 929
Profesionální	1.88	63 398	2.30	2 855 897
Not asked	32.30	1 091 225	35.70	44 311 689

Zdroj: NetMonitor – SPIR – Gemius & Mediaresearch, Duben 2014

Graf 17: IT znalosti dle RU(%)



Zdroj: NetMonitor – SPIR – Gemius & Mediaresearch, Duben 2014

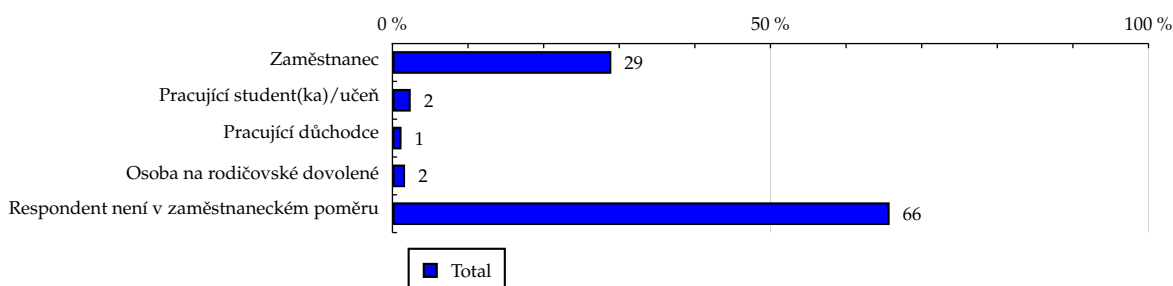
TOTAL

Tabulka 18: Ekonomicky aktivní jako

	TOTAL			
	RU (%)	RU (počet)	Zahájená přehrání (%)	Zahájená přehrání (počet)
Zaměstnanec	28.95	978 153	22.34	27 735 018
Pracující student(ka)/učeň	2.42	81 875	2.70	3 353 286
Pracující důchodce	1.20	40 624	1.05	1 298 069
Osoba na rodičovské dovolené	1.67	56 275	1.41	1 746 580
Respondent není v zaměstnaneckém poměru	65.76	2 221 548	72.50	89 998 287

Zdroj: NetMonitor – SPIR – Gemius & Mediaresearch, Duben 2014

Graf 18: Ekonomicky aktivní jako dle RU(%)



Zdroj: NetMonitor – SPIR – Gemius & Mediaresearch, Duben 2014

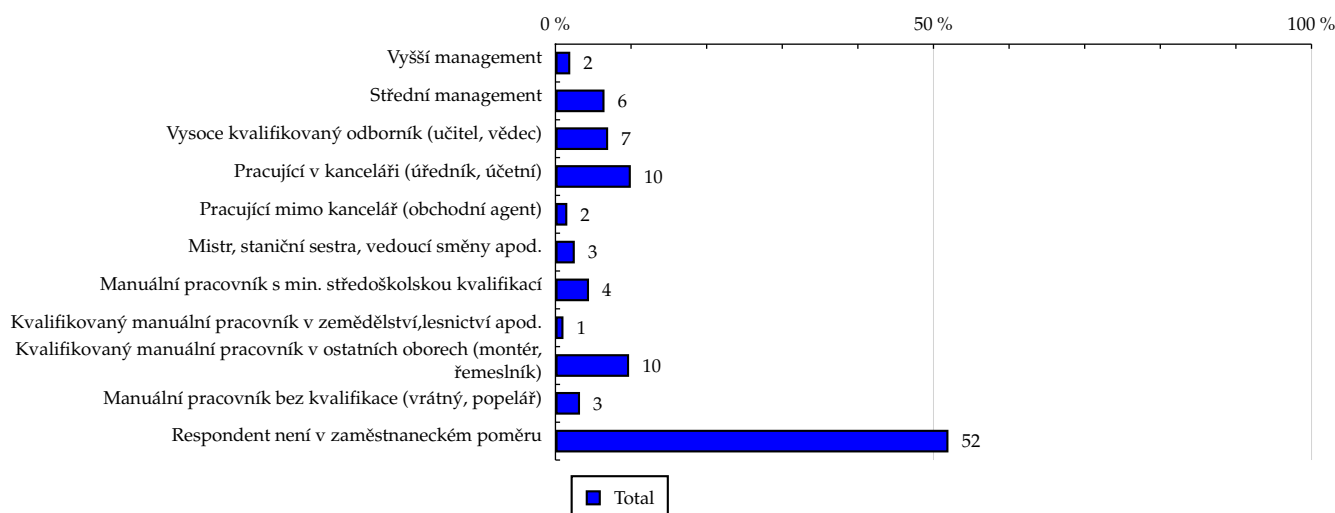
TOTAL

Tabulka 19: Charakteristika zaměstnání

	TOTAL			
	RU (%)	RU (počet)	Zahájená přehrání (%)	Zahájená přehrání (počet)
Vyšší management	1.96	66 153	1.21	1 506 526
Střední management	6.49	219 195	4.23	5 256 013
Vysoce kvalifikovaný odborník (učitel, vědec)	6.97	235 431	5.36	6 659 168
Pracující v kanceláři (úředník, účetní)	9.97	336 951	8.45	10 492 294
Pracující mimo kancelář (obchodní agent)	1.57	52 945	4.09	5 073 122
Mistr, staniční sestra, vedoucí směny apod.	2.56	86 613	1.89	2 341 219
Manuální pracovník s min. středoškolskou kvalifikací	4.44	150 107	4.81	5 970 878
Kvalifikovaný manuální pracovník v zemědělství, lesnictví apod.	1.06	35 858	0.88	1 091 692
Kvalifikovaný manuální pracovník v ostatních oborech (montér, řemeslník)	9.74	329 139	9.17	11 388 336
Manuální pracovník bez kvalifikace (vrátný, popelář)	3.25	109 921	3.18	3 941 815
Respondent není v zaměstnaneckém poměru	51.98	1 756 159	56.72	70 410 176

Zdroj: NetMonitor – SPIR – Gemius & Mediaresearch, Duben 2014

Graf 19: Charakteristika zaměstnání dle RU(%)



Zdroj: NetMonitor – SPIR – Gemius & Mediaresearch, Duben 2014

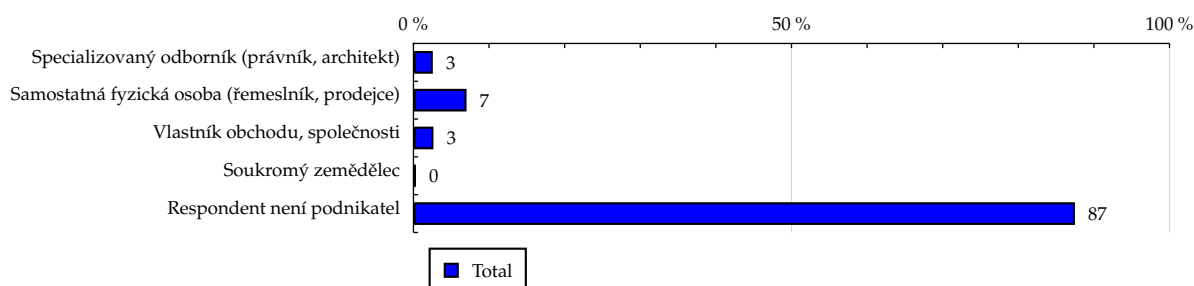
TOTAL

Tabulka 20: Podnikatelská činnost

	TOTAL			
	RU (%)	RU (počet)	Zahájená přehrání (%)	Zahájená přehrání (počet)
Specializovaný odborník (právník, architekt)	2.56	86 361	1.61	1 996 083
Samostatná fyzická osoba (řemeslník, prodejce)	7.02	237 182	5.86	7 277 281
Vlastník obchodu, společnosti	2.64	89 089	1.85	2 294 082
Soukromý zemědělec	0.30	9 997	0.20	253 542
Respondent není podnikatel	87.49	2 955 847	90.48	112 310 253

Zdroj: NetMonitor – SPIR – Gemius & Mediaresearch, Duben 2014

Graf 20: Podnikatelská činnost dle RU(%)



Zdroj: NetMonitor – SPIR – Gemius & Mediaresearch, Duben 2014

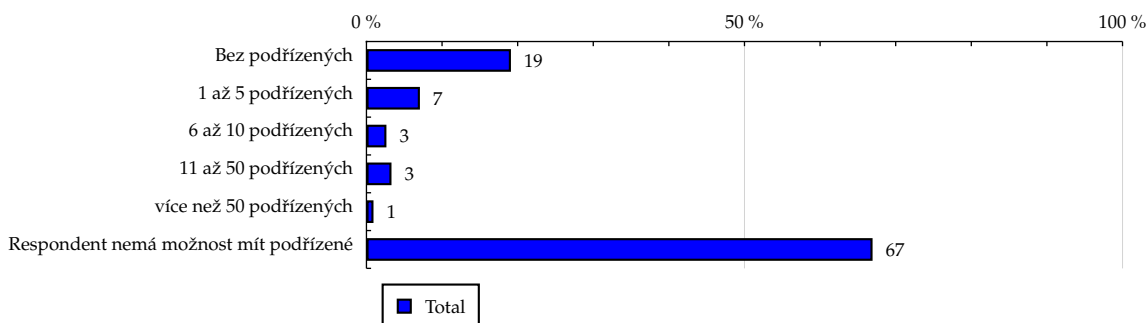
TOTAL

Tabulka 21: Počet podřízených

	TOTAL			
	RU (%)	RU (počet)	Zahájená přehrání (%)	Zahájená přehrání (počet)
Bez podřízených	19.11	645 590	20.62	25 593 755
1 až 5 podřízených	7.07	238 928	5.57	6 919 133
6 až 10 podřízených	2.64	89 304	1.85	2 302 539
11 až 50 podřízených	3.31	111 708	2.18	2 702 496
více než 50 podřízených	0.93	31 371	0.52	642 948
Respondent nemá možnost mít podřízené	66.94	2 261 574	69.26	85 970 370

Zdroj: NetMonitor – SPIR – Gemius & Mediaresearch, Duben 2014

Graf 21: Počet podřízených dle RU(%)



Zdroj: NetMonitor – SPIR – Gemius & Mediaresearch, Duben 2014

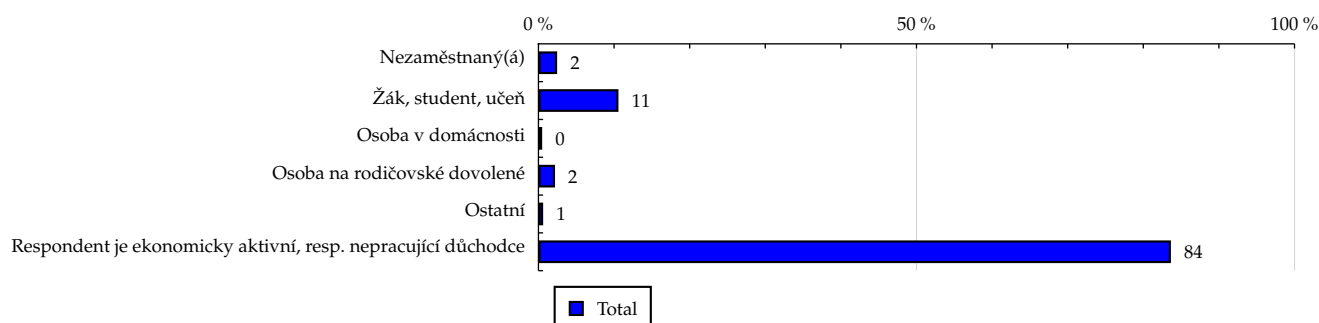
TOTAL

Tabulka 22: Ekonomicky neaktivní jako

	TOTAL			
	RU (%)	RU (počet)	Zahájená přehrání (%)	Zahájená přehrání (počet)
Nezaměstnaný(á)	2.47	83 471	5.53	6 863 095
Žák, student, učeň	10.58	357 368	15.63	19 397 198
Osoba v domácnosti	0.49	16 481	0.32	394 216
Osoba na rodičovské dovolené	2.19	74 091	1.61	1 998 647
Ostatní	0.62	20 990	0.58	721 635
Respondent je ekonomicky aktivní, resp. nepracující důchodce	83.65	2 826 074	76.34	94 756 449

Zdroj: NetMonitor – SPIR – Gemius & Mediaresearch, Duben 2014

Graf 22: Ekonomicky neaktivní jako dle RU(%)



Zdroj: NetMonitor – SPIR – Gemius & Mediaresearch, Duben 2014

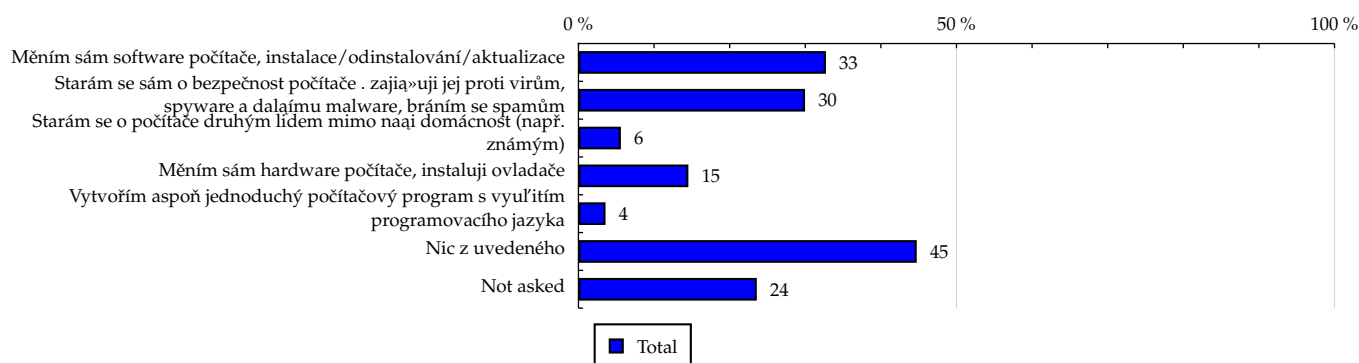
TOTAL

Tabulka 23: Činnost respondenta na počítači

	TOTAL			
	RU (%)	RU (počet)	Zahájená přehrání (%)	Zahájená přehrání (počet)
Měním sám software počítače, instalace/odinstalování/aktualizace	32.73	1 105 944	41.44	51 436 273
Starám se sám o bezpečnost počítače . zajímá»uji jej proti virům, spyware a daláímu malware, bráním se spamům	29.97	1 012 632	36.99	45 920 977
Starám se o počítače druhým lidem mimo naši domácnost (např. známým)	5.61	189 498	6.38	7 918 975
Měním sám hardware počítače, instaluji ovladače	14.54	491 307	20.11	24 958 139
Vytvořím aspoň jednoduchý počítačový program s využitím programovacího jazyka	3.58	121 115	3.52	4 375 537
Nic z uvedeného	44.74	1 511 676	39.11	48 553 661
Not asked	23.59	797 073	25.44	31 576 976

Zdroj: NetMonitor – SPIR – Gemius & Mediaresearch, Duben 2014

Graf 23: Činnost respondenta na počítači dle RU(%)



Zdroj: NetMonitor – SPIR – Gemius & Mediaresearch, Duben 2014

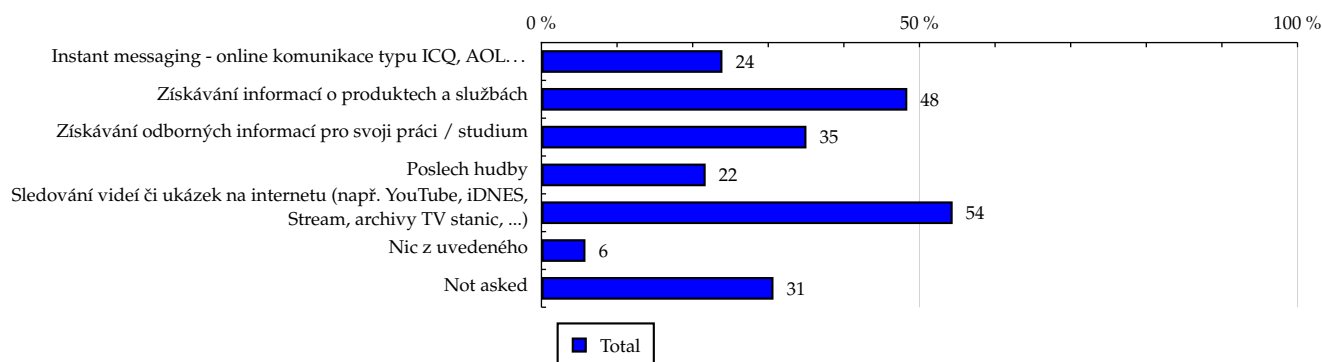
TOTAL

Tabulka 24: Pravidelné aktivity na internetu

	TOTAL			
	RU (%)	RU (počet)	Zahájená přehrání (%)	Zahájená přehrání (počet)
Instant messaging - online komunikace typu ICQ, AOL...	23.94	808 787	31.49	39 088 620
Získávání informací o produktech a službách	48.39	1 634 928	41.68	51 739 215
Získávání odborných informací pro svoji práci / studium	35.05	1 184 048	34.07	42 294 390
Poslech hudby	21.72	733 751	25.47	31 611 653
Sledování videí či ukázek na internetu (např. YouTube, iDNES, Stream, archivy TV stanic, ...)	54.39	1 837 576	70.67	87 723 749
Nic z uvedeného	5.82	196 698	4.74	5 880 867
Not asked	30.69	1 036 916	33.34	41 386 518

Zdroj: NetMonitor – SPIR – Gemius & Mediaresearch, Duben 2014

Graf 24: Pravidelné aktivity na internetu dle RU(%)



Zdroj: NetMonitor – SPIR – Gemius & Mediaresearch, Duben 2014

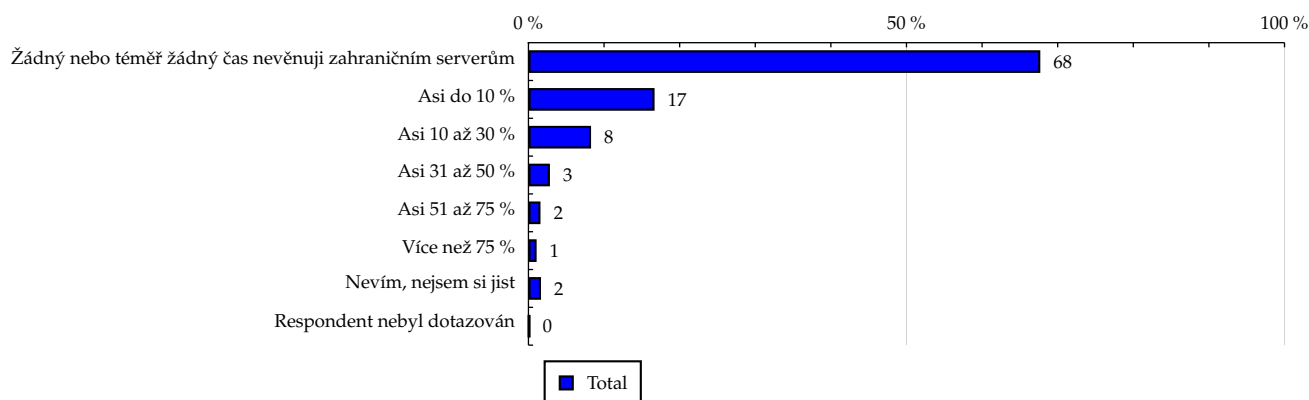
TOTAL

Tabulka 25: Čas trávený na zahraničních serverech v cizích jazycích vyjma slovenštiny

	TOTAL			
	RU (%)	RU (počet)	Zahájená přehrání (%)	Zahájená přehrání (počet)
Žádný nebo téměř žádný čas nevěnuji zahraničním serverům	67.70	2 287 276	59.42	73 760 180
Asi do 10 %	16.68	563 674	19.50	24 210 569
Asi 10 až 30 %	8.28	279 643	11.06	13 732 463
Asi 31 až 50 %	2.84	95 974	3.07	3 808 998
Asi 51 až 75 %	1.59	53 792	4.35	5 403 360
Více než 75 %	1.08	36 625	1.71	2 126 781
Nevím, nejsem si jist	1.66	56 087	0.79	982 035
Respondent nebyl dotazován	0.16	5 404	0.09	106 854

Zdroj: NetMonitor – SPIR – Gemius & Mediaresearch, Duben 2014

Graf 25: Čas trávený na zahraničních serverech v cizích jazycích vyjma slovenštiny dle RU(%)



Zdroj: NetMonitor – SPIR – Gemius & Mediaresearch, Duben 2014

LEGENDA

Níže uváděný pojem "cílová skupina" (daná cílová skupina, vybraná cílová skupina, vybraná CS) je zde používán ve smyslu cílová skupina uvedená v řádku tabulky (resp. sloupci grafu) daného socio-demografického ukazatele, tj. např. cílová skupina "ženy", "Liberecký kraj", "Důchodce" apod. Cílová skupina Všichni je definována jako Osoby ve věku 10+ let, které alespoň jednou v posledním měsíci navštívily internet.

MÉDIUM:

RU(počet) – počet návštěvníků (reálných uživatelů) vybraného média z příslušné cílové skupiny

RU(%) – složení návštěvníků

Informace o profilu návštěvníků vybraného média – v podobě procentuálního rozložení uživatelů internetu (dle Reache) mezi jednotlivé cílové skupiny.

$RU(\%) = RU(\text{počet})(\text{medium})(\text{vybraná CS}) / RU(\text{počet})(\text{medium})(\text{CS všichni}) * 100$

Reach(%) – poměr počtu návštěvníků média z příslušné cílové skupiny ku velikosti této cílové skupiny

$Reach(\%)(\text{CS}) = RU(\text{počet})(\text{medium})(\text{CS}) / \text{velikost CS}(\text{počet}) * 100$

Zahájená přehrání(počet) – počet zobrazení (page views) generovaných na médiu uživateli z příslušné cílové skupiny

Zahájená přehrání(%) – složení zobrazení (page views)

Informace o profilu návštěvníků vybraného média – v podobě procentuálního rozložení uživatelů internetu (dle zobrazení (page views)) mezi jednotlivé cílové skupiny.

$Zahájená\ přehrání(\%) = Zahájená\ přehrání(\text{počet})(\text{medium})(\text{vybraná CS}) / Zahájená\ přehrání(\text{počet})(\text{medium})(\text{CS všichni}) * 100$

Afinita(%) – afinita reache

Koeficient vyjadřující vztah návštěvnosti vybraného média k návštěvnosti všech měřených médií.

$Afinita(\%) = Reach(\%)(\text{medium})(\text{vybraná CS}) / Reach(\%)(\text{medium})(\text{CS všichni})$

TOTAL:

Total RU(počet) – počet návštěvníků (reálných uživatelů) všech měřených médií z příslušné cílové skupiny

Total RU(%) – složení návštěvníků, tj. informace o profilu Reache celkem pro všechna měřená média

Informace o profilu návštěvníků všech měřených médií – v podobě procentuálního rozložení uživatelů internetu (dle Reache) mezi jednotlivé cílové skupiny.

$RU(\%) = RU(\text{počet})(\text{všechna média})(\text{vybraná CS}) / RU(\text{počet})(\text{všechna média})(\text{CS všichni}) * 100$

Total Zahájená přehrání(počet) – počet zobrazení (page views) generovaných na všech měřených médiích uživateli z příslušné cílové skupiny

Total Zahájená přehrání(%) – složení zobrazení, tj. informace o profilu zobrazení (page views) celkem pro všechna měřená média

Informace o profilu návštěvníků všech měřených médií – v podobě procentuálního rozložení uživatelů internetu (dle zobrazení (page views)) mezi jednotlivé cílové skupiny.

$Zahájená\ přehrání(\%) = Zahájená\ přehrání(\text{počet})(\text{všechna média})(\text{vybraná CS}) / Zahájená\ přehrání(\text{počet})(\text{všechna média})(\text{CS všichni}) * 100$

Otázka IT znalosti

Základní – osoby, které deklarují základní znalosti práce s počítačem a internetem. (např. psaní základních textů, ukládání souborů, elektronická pošta, prohlížení www stránek apod.)

Nadstandardní – osoby, které deklarují užívání počítače a internetu na nadstandardní úrovni. (např. využívání matematických funkcí v tabulkovém procesoru, tvorba grafických prezentací, práce s vyhledávači, databáze na uživatelské úrovni apod.)

Profesionální – osoby, které se profesionálně věnují IT, technologiím apod. (např. programátorská nebo administrátorská činnost)

ABCDE klasifikace

ABCDE klasifikace umožňuje posuzování sociálního a ekonomického postavení jednotlivců ve společnosti. Obvykle je počítána pro přednostu domácnosti (hlavu domácnosti), vzhledem ke specifiku internetového dotazování byla přijata metoda přímého výpočtu přímo pro jednotlivé respondenty. Na aktualizaci ABCDE klasifikace pracovala v posledním roce metodická komise se zástupci výzkumných agentur, reklamních agentur a odborné veřejnosti. Výsledkem je navržení škály A,B,C1,C2,D,E1,E2,E3. Tato škála odpovídá mezinárodnímu standardu potvrzeného sdružením ESOMAR a i algoritmus zařazení jednotlivce odpovídá mezinárodním zvyklostem. ABCDE klasifikace rozčleňuje jednotlivce domácnosti do sociálních kategorií na základě ekonomického postavení (ekonomicky aktivní x neaktivní jednotlivce). Pro ekonomicky aktivní potom rozlišuje podnikatele a zaměstnance. Pozice v zaměstnání potom slouží k další diferenciaci (včetně případného počtu podřízených osob pro vedoucí zaměstnance). Pro všechny vzniklé třídy má na závěrečné zařazení vliv vzdělání zkoumané osoby. Pro ekonomicky neaktivní osoby se na základě standardu ESOMAR nepostupuje dle jejich posledního zaměstnání, ale na základě stupně ekonomické síly měřené prostřednictvím vybavenosti domácnosti, vliv vzdělání se projevuje i zde. Vzhledem k tomu, že mezinárodní postup odpovídá evropským stupňům, vychází při jeho použití horší sociální struktura obyvatel ČR než bylo zvykem pro stávající klasifikaci ABCD, nicméně tato struktura umožňuje provádět srovnání v rámci Evropy. Přesto se komise rozhodla, že pro použití v rámci ČR bude použita upravená škála, která zohlední specifika ČR. Tato upravená škála vzniká z evropského standardu posunutím o jednu nebo dvě třídy výše či níže na základě indexu životního minima domácnosti, ve které zkoumaná osoba žije.

A – Skupina s nejvyšším sociálním statusem ve společnosti daným vysoce prestižním zaměstnáním a zároveň nejvyššími příjmy.

B – Skupina s nadprůměrnými příjmy, obvykle vyšší management a skupina vyšších profesionálů s minimálně středoškolským vzděláním.

C1, C2 – Skupina s průměrným životním standardem a průměrnými příjmy. Jde o skupinu např. malých podnikatelů a živnostníků, techniků, úředníků a nižších odborníků.

D – Skupina s průměrným až mírně podprůměrným životním standardem. Patří sem např. skupina kvalifikovaných manuálních pracovníků.

E1, E2, E3 – Skupina charakterizována podprůměrným životním standardem, kde se nacházejí především neaktivní jednotlivci, tzn. nezaměstnaní, důchodci nebo nekvalifikovaní dělníci apod.

Otázky k ekonomické aktivitě a k zaměstnání:

Tyto otázky (ot.18, 19, 20, 21 a 22) jsou (mimo jiných) použity především ke stanovení ABCDE klasifikace. Na základě odpovědi respondenta na otázku 8 (Ekonomická aktivita) je dále dotazován skupinou specifických otázek. Otázka 8 je tedy použita jako filtr pro kladení dalších otázek. Tedy výše uvedených pět otázek není položeno každému respondentovi. Proto pro možnost tvorby cílových skupin v rámci celé populace je doplněna segmentace jednotlivých odpovědí na tuto otázku o skupinu respondentů, kterým tato příslušná otázka nebyla položena. Tedy například u otázky č. 20 "Podnikatelská činnost" je tato skupina označena "Respondent není podnikatel".