

SPIR NetMonitor

Výzkum sociodemografie návštěvníků internetu v České Republice

Název média:

TOTAL

Měsíc:

Únor 2014

Základní informace	
Velikost internetové populace ČR	6 711 922
Počet respondentů	
Total (za všechna měřená média)	N = 15 000
RU(počet)	6 557 548
Reach(%)	97.70
PV(počet) (od návštěvníků z ČR)	7 765 911 913
PV(počet) (od všech návštěvníků)	8 350 725 667
GRP (%)	115 703.25

**Zdroj: NetMonitor – SPIR – Gemius & Mediaresearch
Únor 2014**

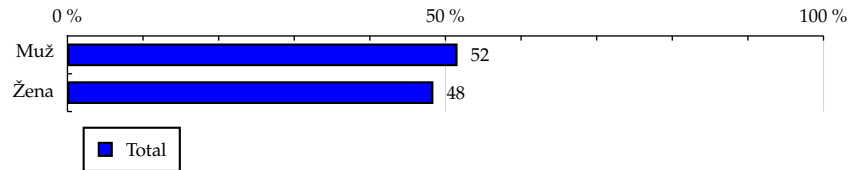
TOTAL

Tabulka 1: Pohlaví

	TOTAL				
	RU (%)	RU (počet)	PV (%)	PV (počet)	TRP (%)
Muž	51.60	3 383 532	55.14	4 282 381 723	123 631.66
Žena	48.40	3 174 015	44.86	3 483 530 189	107 248.27

Zdroj: NetMonitor – SPIR – Gemius & Mediaresearch, Únor 2014

Graf 1: Pohlaví dle RU(%)



Zdroj: NetMonitor – SPIR – Gemius & Mediaresearch, Únor 2014

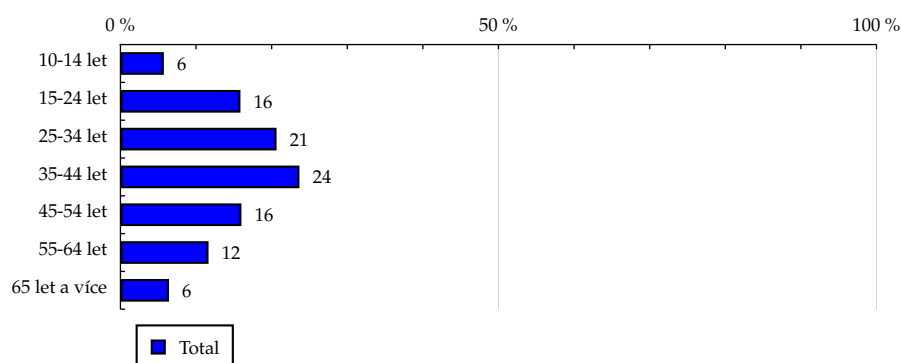
TOTAL

Tabulka 2: Věk

	TOTAL				
	RU (%)	RU (počet)	PV (%)	PV (počet)	TRP (%)
10-14 let	5.74	376 313	1.91	148 297 244	34 324.54
15-24 let	15.87	1 040 625	16.72	1 298 365 789	122 052.94
25-34 let	20.65	1 353 869	19.97	1 551 178 490	113 432.77
35-44 let	23.67	1 552 468	24.45	1 898 604 779	120 227.02
45-54 let	16.00	1 049 157	17.63	1 369 242 834	128 197.89
55-64 let	11.65	764 133	12.82	995 810 090	128 587.72
65 let a více	6.42	420 980	6.50	504 412 687	118 144.87

Zdroj: NetMonitor – SPIR – Gemius & Mediaresearch, Únor 2014

Graf 2: Věk dle RU(%)



Zdroj: NetMonitor – SPIR – Gemius & Mediaresearch, Únor 2014

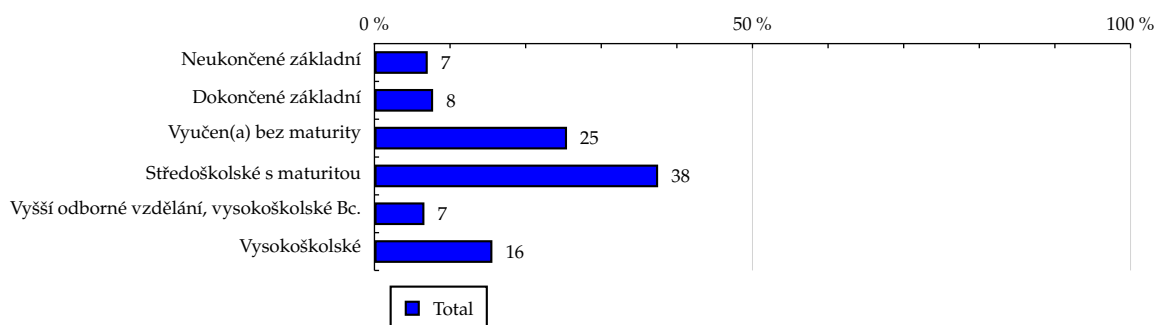
TOTAL

Tabulka 3: Nejvyšší dokončené vzdělání

	TOTAL				
	RU (%)	RU (počet)	PV (%)	PV (počet)	TRP (%)
Neukončené základní	7.05	462 128	2.82	218 653 164	41 898.53
Dokončené základní	7.76	508 942	8.63	670 580 359	128 712.48
Vyučen(a) bez maturity	25.47	1 669 947	29.29	2 274 916 229	133 365.25
Středoškolské s maturitou	37.52	2 460 313	39.17	3 042 042 609	122 028.94
Vyšší odborné vzdělání, vysokoškolské Bc.	6.61	433 208	6.48	503 119 573	114 982.64
Vysokoškolské	15.60	1 023 009	13.61	1 056 599 979	102 300.33

Zdroj: NetMonitor – SPIR – Gemius & Mediaresearch, Únor 2014

Graf 3: Nejvyšší dokončené vzdělání dle RU(%)



Zdroj: NetMonitor – SPIR – Gemius & Mediaresearch, Únor 2014

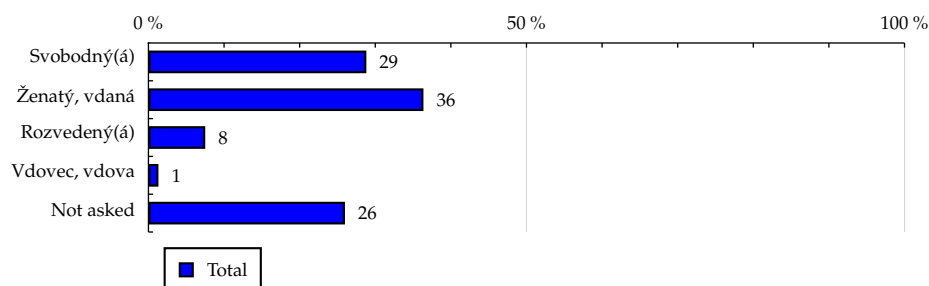
TOTAL

Tabulka 4: Rodinný stav

	TOTAL				
	RU (%)	RU (počet)	PV (%)	PV (počet)	TRP (%)
Svobodný(á)	28.82	1 890 132	27.92	2 168 421 078	93 587.10
Ženatý, vdaná	36.37	2 384 730	35.01	2 718 631 512	115 210.02
Rozvedený(á)	7.51	492 251	6.61	513 079 887	63 393.48
Vdovec, vdova	1.32	86 233	1.13	87 694 896	65 175.35
Not asked	25.99	1 704 200	29.33	2 278 084 540	208 752.34

Zdroj: NetMonitor – SPIR – Gemius & Mediaresearch, Únor 2014

Graf 4: Rodinný stav dle RU(%)



Zdroj: NetMonitor – SPIR – Gemius & Mediaresearch, Únor 2014

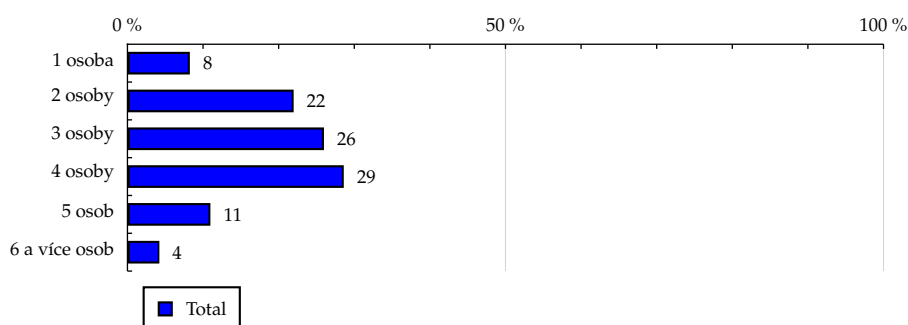
TOTAL

Tabulka 5: Počet osob v domácnosti

	TOTAL				
	RU (%)	RU (počet)	PV (%)	PV (počet)	TRP (%)
1 osoba	8.25	540 884	8.79	682 855 996	85 811.50
2 osoby	21.98	1 441 021	22.73	1 764 962 126	99 048.82
3 osoby	25.99	1 704 215	27.93	2 169 126 011	132 197.64
4 osoby	28.61	1 875 878	26.29	2 041 411 158	117 971.79
5 osob	10.97	719 054	10.90	846 404 159	170 450.81
6 a více osob	4.22	276 495	3.36	261 152 463	98 016.90

Zdroj: NetMonitor – SPIR – Gemius & Mediaresearch, Únor 2014

Graf 5: Počet osob v domácnosti dle RU(%)



Zdroj: NetMonitor – SPIR – Gemius & Mediaresearch, Únor 2014

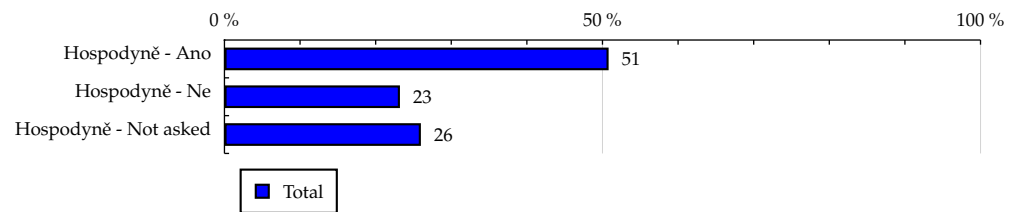
TOTAL

Tabulka 6: Hospodyně

	TOTAL				
	RU (%)	RU (počet)	PV (%)	PV (počet)	TRP (%)
Hospodyně - Ano	50.81	3 332 100	48.21	3 743 584 845	92 167.52
Hospodyně - Ne	23.21	1 521 971	22.46	1 744 600 026	111 769.26
Hospodyně - Not asked	25.98	1 703 476	29.33	2 277 727 042	209 098.24

Zdroj: NetMonitor – SPIR – Gemius & Mediaresearch, Únor 2014

Graf 6: Hospodyně dle RU(%)



Zdroj: NetMonitor – SPIR – Gemius & Mediaresearch, Únor 2014

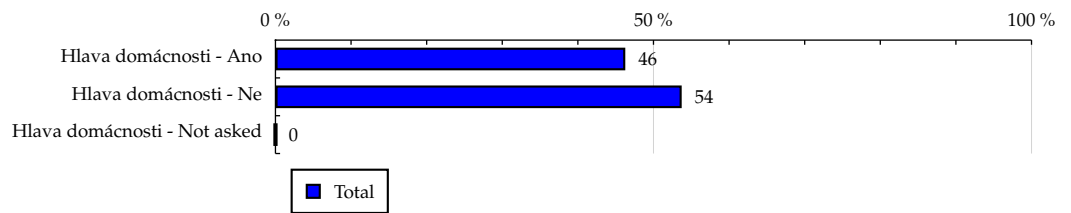
TOTAL

Tabulka 7: Hlava domácnosti

	TOTAL				
	RU (%)	RU (počet)	PV (%)	PV (počet)	TRP (%)
Hlava domácnosti - Ano	46.27	3 034 413	46.77	3 631 859 908	107 655.53
Hlava domácnosti - Ne	53.73	3 523 134	53.23	4 134 052 004	123 835.98
Hlava domácnosti - Not asked	0.00	0	0.00	0	-

Zdroj: NetMonitor – SPIR – Gemius & Mediaresearch, Únor 2014

Graf 7: Hlava domácnosti dle RU(%)



Zdroj: NetMonitor – SPIR – Gemius & Mediaresearch, Únor 2014

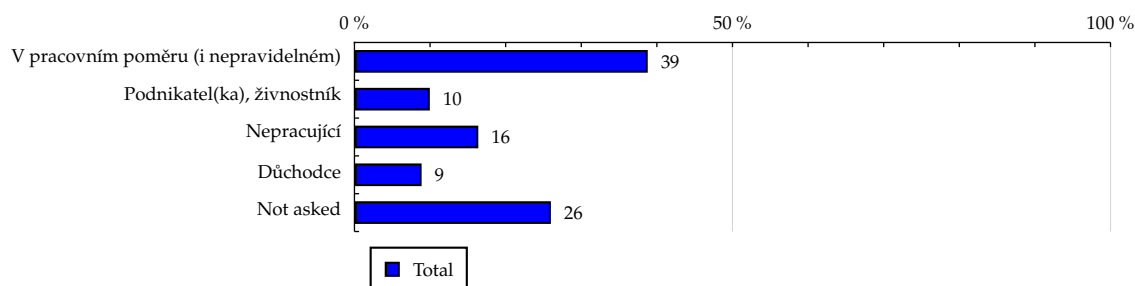
TOTAL

Tabulka 8: Ekonomická aktivita

	TOTAL				
	RU (%)	RU (počet)	PV (%)	PV (počet)	TRP (%)
V pracovním poměru (i nepravidelném)	38.79	2 543 672	36.12	2 804 931 927	88 279.56
Podnikatel(ka), živnostník	9.97	653 938	9.45	733 939 109	83 083.45
Nepracující	16.38	1 074 142	15.68	1 218 058 179	111 327.60
Důchodce	8.88	582 318	9.42	731 255 656	156 322.35
Not asked	25.98	1 703 476	29.33	2 277 727 042	209 098.24

Zdroj: NetMonitor – SPIR – Gemius & Mediaresearch, Únor 2014

Graf 8: Ekonomická aktivita dle RU(%)



Zdroj: NetMonitor – SPIR – Gemius & Mediaresearch, Únor 2014

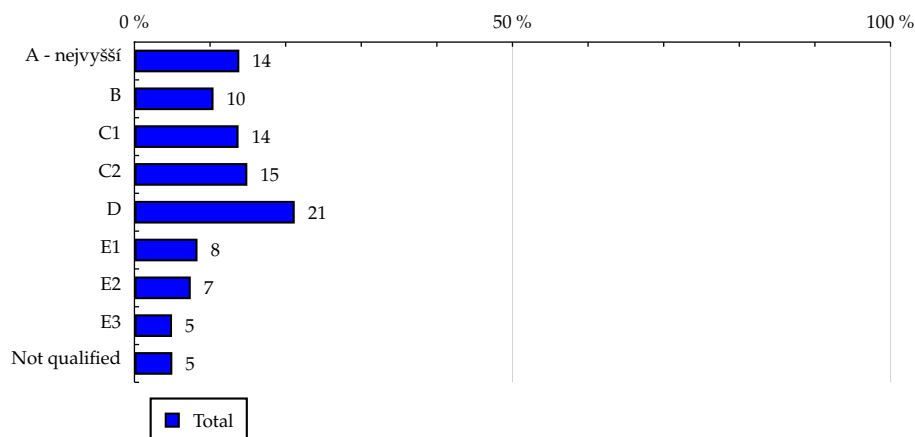
TOTAL

Tabulka 9: ABCDE národní socioekonomická klasifikace

	TOTAL				
	RU (%)	RU (počet)	PV (%)	PV (počet)	TRP (%)
A - nejvyšší	13.87	909 367	12.80	993 892 777	93 747.05
B	10.46	685 965	10.74	833 975 382	129 709.98
C1	13.77	903 246	12.99	1 008 667 198	100 113.56
C2	14.93	979 209	16.66	1 294 107 421	132 745.23
D	21.20	1 389 996	20.94	1 626 168 342	118 708.83
E1	8.34	546 717	9.18	713 012 782	135 251.35
E2	7.45	488 642	7.42	576 187 669	119 530.92
E3	4.97	326 067	5.74	446 146 881	137 242.75
Not qualified	5.01	328 333	3.53	273 753 461	84 962.86

Zdroj: NetMonitor – SPIR – Gemius & Mediaresearch, Únor 2014

Graf 9: ABCDE národní socioekonomická klasifikace dle RU(%)



Zdroj: NetMonitor – SPIR – Gemius & Mediaresearch, Únor 2014

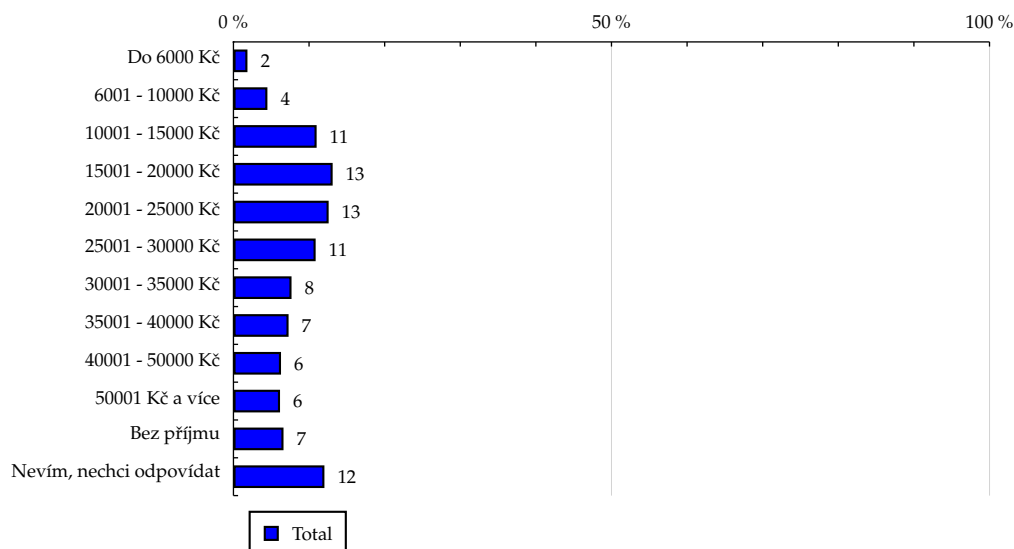
TOTAL

Tabulka 10: Čistý příjem domácnosti

	TOTAL				
	RU (%)	RU (počet)	PV (%)	PV (počet)	TRP (%)
Do 6000 Kč	1.85	121 544	2.65	205 491 357	155 578.48
6001 - 10000 Kč	4.49	294 581	4.57	355 215 263	153 546.56
10001 - 15000 Kč	11.00	721 381	12.03	934 028 620	127 072.82
15001 - 20000 Kč	13.12	860 246	13.48	1 046 711 734	112 161.93
20001 - 25000 Kč	12.59	825 638	13.10	1 017 720 557	120 330.58
25001 - 30000 Kč	10.87	712 528	11.37	883 078 414	110 801.13
30001 - 35000 Kč	7.68	503 925	7.64	593 694 371	99 321.93
35001 - 40000 Kč	7.29	478 203	7.85	609 981 896	118 393.45
40001 - 50000 Kč	6.29	412 625	5.78	448 727 498	96 549.74
50001 Kč a více	6.16	404 062	5.51	428 235 106	98 974.94
Bez příjmu	6.62	434 100	3.82	296 367 690	63 727.93
Nevím, nechci odpovídat	12.03	788 708	12.19	946 659 406	168 433.42

Zdroj: NetMonitor – SPIR – Gemius & Mediaresearch, Únor 2014

Graf 10: Čistý příjem domácnosti dle RU(%)



Zdroj: NetMonitor – SPIR – Gemius & Mediaresearch, Únor 2014

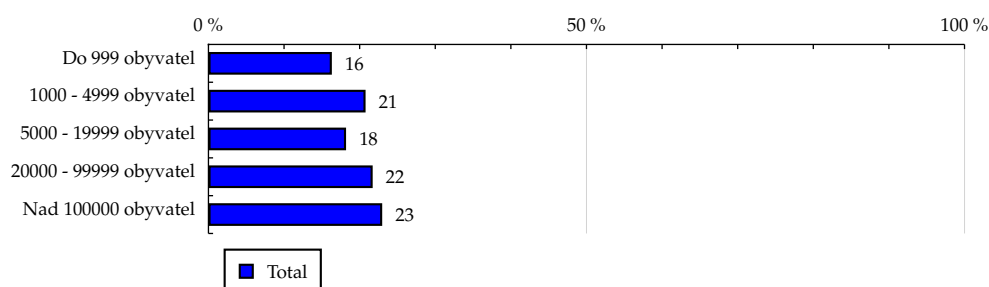
TOTAL

Tabulka 11: Velikost místa bydliště

	TOTAL				
	RU (%)	RU (počet)	PV (%)	PV (počet)	TRP (%)
Do 999 obyvatel	16.32	1 070 290	16.17	1 255 796 487	115 005.09
1000 - 4999 obyvatel	20.78	1 362 736	20.73	1 609 999 539	115 412.82
5000 - 19999 obyvatel	18.20	1 193 325	19.11	1 484 265 950	121 981.91
20000 - 99999 obyvatel	21.72	1 424 265	21.89	1 699 783 565	116 356.93
Nad 100000 obyvatel	22.98	1 506 928	22.10	1 716 066 373	110 903.29

Zdroj: NetMonitor – SPIR – Gemius & Mediaresearch, Únor 2014

Graf 11: Velikost místa bydliště dle RU(%)



Zdroj: NetMonitor – SPIR – Gemius & Mediaresearch, Únor 2014

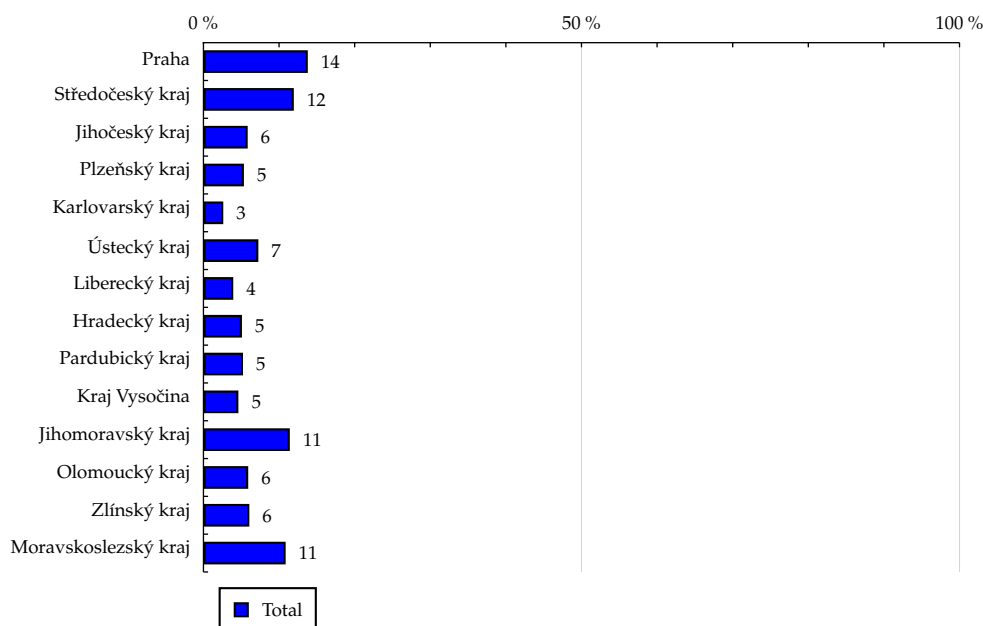
TOTAL

Tabulka 12: Kraj

	TOTAL				
	RU (%)	RU (počet)	PV (%)	PV (počet)	TRP (%)
Praha	13.80	904 758	13.91	1 080 602 656	115 228.01
Středočeský kraj	11.95	783 611	11.99	931 439 871	116 960.05
Jihočeský kraj	5.85	383 825	5.54	430 457 082	110 936.52
Plzeňský kraj	5.35	351 004	5.01	389 215 727	109 205.11
Karlovarský kraj	2.62	171 659	2.09	162 408 617	93 530.73
Ústecký kraj	7.26	475 994	8.24	640 223 708	130 593.12
Liberecký kraj	3.94	258 404	3.65	283 664 120	105 867.06
Hradecký kraj	5.09	334 069	4.89	379 418 263	110 170.05
Pardubický kraj	5.23	342 743	5.22	405 594 234	116 634.28
Kraj Vysočina	4.62	303 132	4.68	363 541 417	118 001.45
Jihomoravský kraj	11.42	748 751	10.67	828 819 557	108 101.04
Olomoucký kraj	5.92	388 344	5.63	436 986 722	107 310.51
Zlínský kraj	6.07	398 172	8.08	627 443 209	155 206.08
Moravskoslezský kraj	10.87	713 080	10.38	806 096 730	111 480.89

Zdroj: NetMonitor – SPIR – Gemius & Mediaresearch, Únor 2014

Graf 12: Kraj dle RU(%)

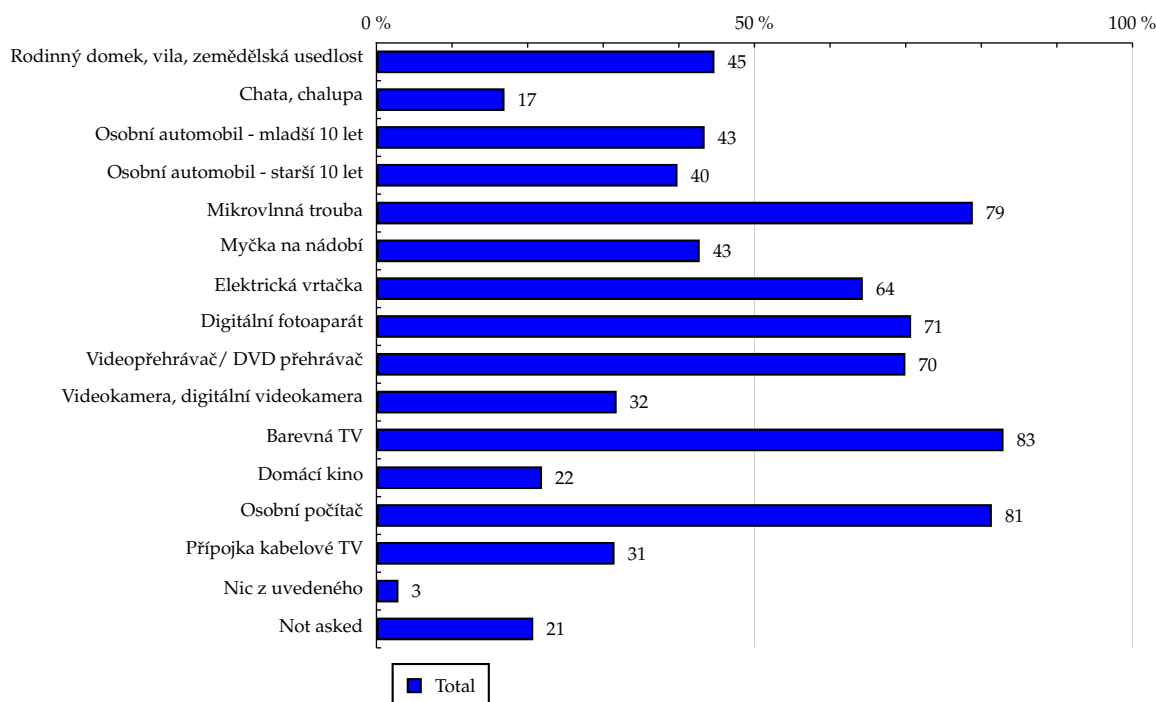


Zdroj: NetMonitor – SPIR – Gemius & Mediaresearch, Únor 2014

Tabulka 13: Vybavenost

	TOTAL				
	RU (%)	RU (počet)	PV (%)	PV (počet)	TRP (%)
Rodinný domek, vila, zemědělská usedlost	44.71	2 931 572	45.45	3 529 716 888	122 134.16
Chata, chalupa	16.94	1 110 906	16.31	1 266 269 175	105 310.27
Osobní automobil - mladší 10 let	43.41	2 846 724	41.13	3 193 783 316	111 772.98
Osobní automobil - starší 10 let	39.82	2 611 345	41.66	3 234 965 078	119 648.68
Mikrovlnná trouba	78.88	5 172 788	81.40	6 321 585 262	115 374.62
Myčka na nádobí	42.76	2 804 191	42.11	3 270 011 730	115 906.62
Elektrická vrtačka	64.33	4 218 365	65.39	5 077 985 695	113 055.68
Digitální fotoaparát	70.72	4 637 248	72.76	5 650 409 998	114 715.03
Videopřehrávač/ DVD přehrávač	69.96	4 587 760	72.49	5 629 598 840	111 988.32
Videokamera, digitální videokamera	31.77	2 083 371	30.56	2 373 211 886	101 309.90
Barevná TV	82.94	5 438 937	85.29	6 623 245 718	115 136.44
Domácí kino	21.90	1 436 368	21.03	1 633 290 223	95 818.45
Osobní počítač	81.40	5 337 939	83.68	6 498 476 714	112 797.68
Přípojka kabelové TV	31.49	2 064 677	30.55	2 372 270 265	95 544.71
Nic z uvedeného	2.91	190 797	2.81	218 296 941	174 731.20
Not asked	20.74	1 359 957	23.77	1 845 582 061	218 129.14

Zdroj: NetMonitor – SPIR – Gemius & Mediaresearch, Únor 2014

Graf 13: Vybavenost dle RU(%)


Zdroj: NetMonitor – SPIR – Gemius & Mediaresearch, Únor 2014

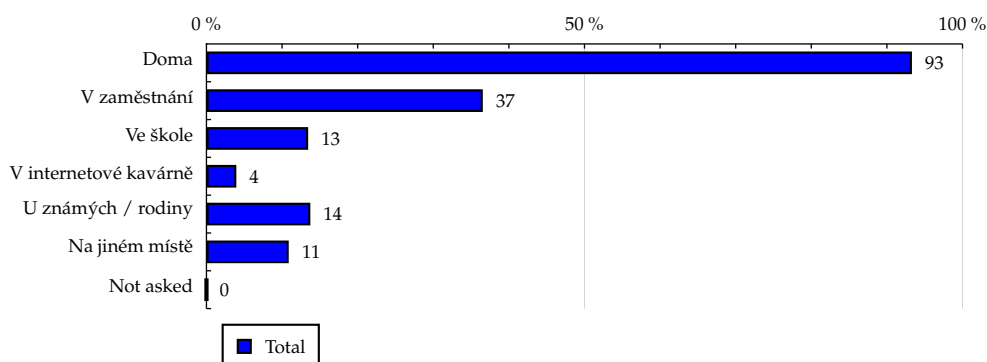
TOTAL

Tabulka 14: Všechna místa používání internetu

	TOTAL				
	RU (%)	RU (počet)	PV (%)	PV (počet)	TRP (%)
Doma	93.31	6 119 128	94.02	7 301 272 130	113 632.30
V zaměstnání	36.55	2 396 656	35.06	2 723 070 579	108 272.88
Ve škole	13.45	881 820	12.30	955 046 585	113 161.48
V internetové kavárně	3.95	258 763	3.57	277 275 939	77 031.83
U známých / rodiny	13.74	900 693	12.30	955 530 303	89 986.36
Na jiném místě	10.88	713 580	10.75	834 579 528	93 324.37
Not asked	0.00	0	0.00	0	-

Zdroj: NetMonitor – SPIR – Gemius & Mediaresearch, Únor 2014

Graf 14: Všechna místa používání internetu dle RU(%)



Zdroj: NetMonitor – SPIR – Gemius & Mediaresearch, Únor 2014

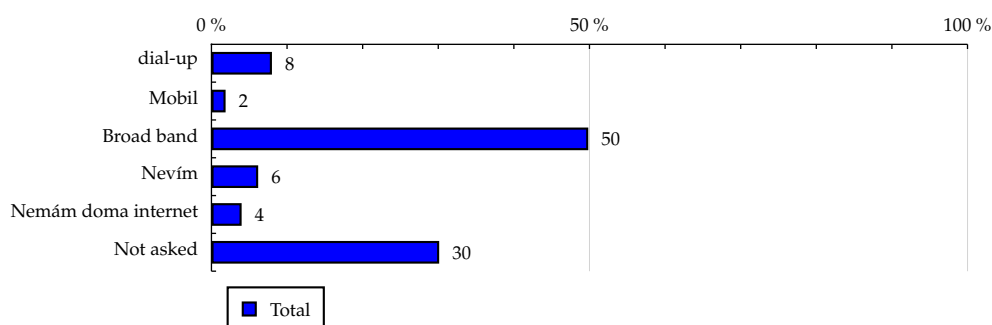
TOTAL

Tabulka 15: Způsob připojení doma

	TOTAL				
	RU (%)	RU (počet)	PV (%)	PV (počet)	TRP (%)
dial-up	8.00	524 781	7.72	599 690 164	149 393.70
Mobil	1.87	122 303	1.73	134 115 841	124 880.18
Broad band	49.84	3 268 533	48.66	3 779 256 118	109 242.34
Nevím	6.18	405 280	5.03	390 762 464	129 833.72
Nemám doma internet	3.99	261 575	3.93	305 021 643	175 006.90
Not asked	30.12	1 975 073	32.93	2 557 065 684	112 728.91

Zdroj: NetMonitor – SPIR – Gemius & Mediaresearch, Únor 2014

Graf 15: Způsob připojení doma dle RU(%)



Zdroj: NetMonitor – SPIR – Gemius & Mediaresearch, Únor 2014

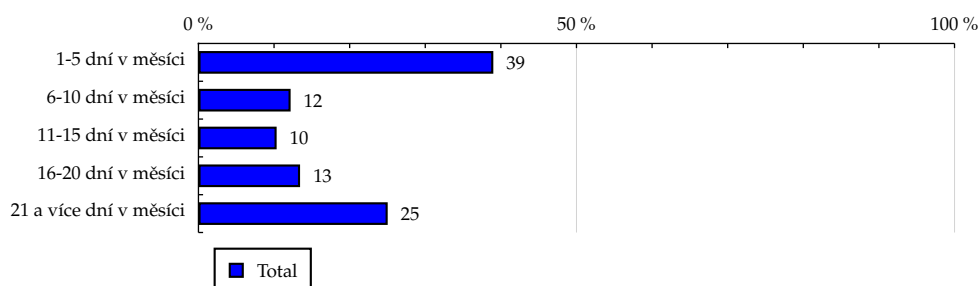
TOTAL

Tabulka 16: Měřená četnost užívání internetu (NetMonitor)

	TOTAL				
	RU (%)	RU (počet)	PV (%)	PV (počet)	TRP (%)
1-5 dní v měsíci	39.00	2 557 572	14.97	1 162 571 592	73 696.93
6-10 dní v měsíci	12.19	799 311	3.06	237 255 423	22 740.25
11-15 dní v měsíci	10.34	678 091	6.36	493 647 717	55 108.63
16-20 dní v měsíci	13.44	881 362	15.63	1 213 901 212	116 653.07
21 a více dní v měsíci	25.03	1 641 210	59.99	4 658 535 969	216 202.42

Zdroj: NetMonitor – SPIR – Gemius & Mediaresearch, Únor 2014

Graf 16: Měřená četnost užívání internetu (NetMonitor) dle RU(%)



Zdroj: NetMonitor – SPIR – Gemius & Mediaresearch, Únor 2014

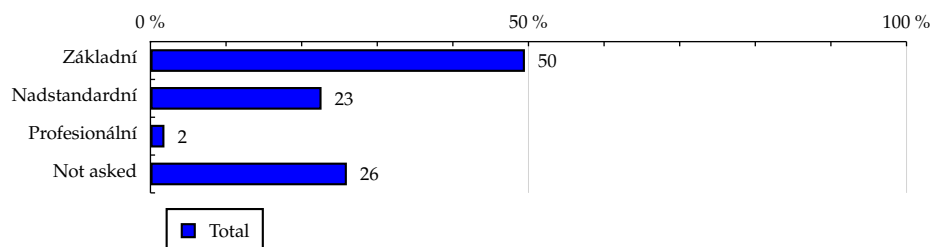
TOTAL

Tabulka 17: IT znalosti

	TOTAL				
	RU (%)	RU (počet)	PV (%)	PV (počet)	TRP (%)
Základní	49.53	3 248 202	48.53	3 768 638 481	121 448.32
Nadstandardní	22.63	1 484 248	20.68	1 606 122 526	70 725.57
Profesionální	1.85	121 621	1.46	113 423 864	45 623.14
Not asked	25.98	1 703 476	29.33	2 277 727 042	209 098.24

Zdroj: NetMonitor – SPIR – Gemius & Mediaresearch, Únor 2014

Graf 17: IT znalosti dle RU(%)



Zdroj: NetMonitor – SPIR – Gemius & Mediaresearch, Únor 2014

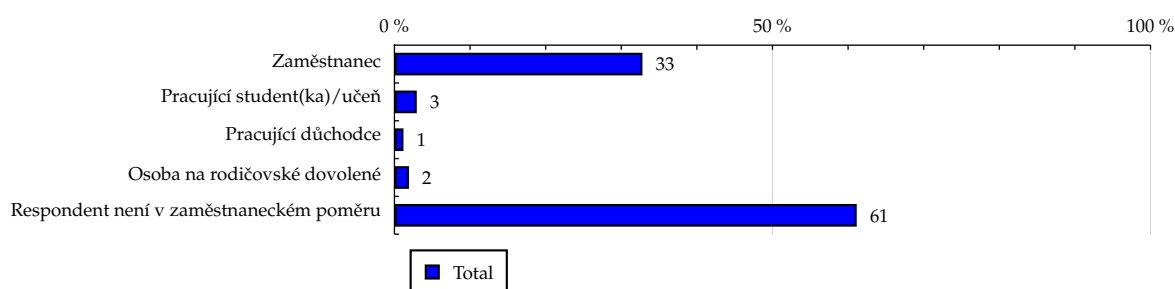
TOTAL

Tabulka 18: Ekonomicky aktivní jako

	TOTAL				
	RU (%)	RU (počet)	PV (%)	PV (počet)	TRP (%)
Zaměstnanec	32.80	2 150 684	30.40	2 361 165 543	90 627.36
Pracující student(ka)/učeň	2.95	193 388	2.48	192 618 221	74 574.98
Pracující důchodce	1.19	78 149	1.44	111 787 930	51 078.26
Osoba na rodičovské dovolené	1.92	125 738	1.84	142 938 053	121 408.03
Respondent není v zaměstnaneckém poměru	61.14	4 009 586	63.84	4 957 402 166	141 168.64

Zdroj: NetMonitor – SPIR – Gemius & Mediaresearch, Únor 2014

Graf 18: Ekonomicky aktivní jako dle RU(%)

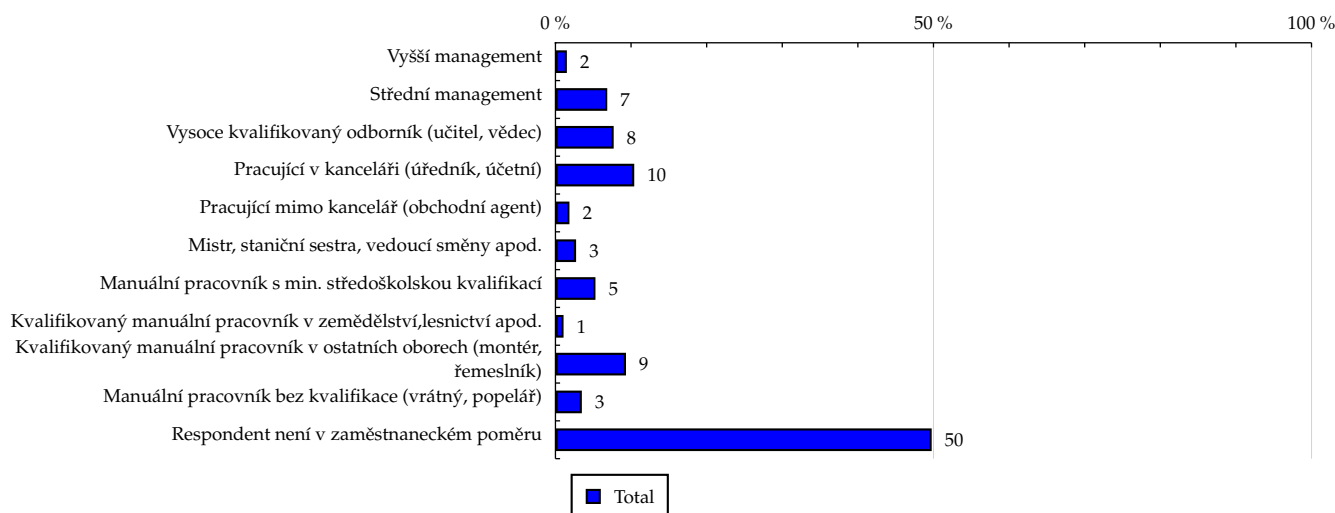


Zdroj: NetMonitor – SPIR – Gemius & Mediaresearch, Únor 2014

Tabulka 19: Charakteristika zaměstnání

	TOTAL				
	RU (%)	RU (počet)	PV (%)	PV (počet)	TRP (%)
Vyšší management	1.51	98 816	1.44	111 578 021	103 083.47
Střední management	6.85	449 425	6.31	489 913 294	92 582.50
Vysoce kvalifikovaný odborník (učitel, vědec)	7.70	505 055	6.29	488 234 116	85 285.93
Pracující v kanceláři (úředník, účetní)	10.42	683 149	10.28	798 090 890	122 244.16
Pracující mimo kancelář (obchodní agent)	1.85	120 989	1.79	138 813 014	97 685.29
Mistr, staniční sestra, vedoucí směny apod.	2.73	179 199	2.61	202 412 929	97 580.11
Manuální pracovník s min. středoškolskou kvalifikací	5.29	346 799	5.67	440 398 573	110 466.57
Kvalifikovaný manuální pracovník v zemědělství, lesnictví apod.	1.07	70 003	1.21	94 087 386	131 222.50
Kvalifikovaný manuální pracovník v ostatních oborech (montér, řemeslník)	9.33	611 922	10.15	788 011 243	110 204.19
Manuální pracovník bez kvalifikace (vrátný, popelář)	3.49	228 824	4.20	325 961 632	116 053.92
Respondent není v zaměstnaneckém poměru	49.76	3 263 361	50.07	3 888 410 813	128 188.26

Zdroj: NetMonitor – SPIR – Gemius & Mediaresearch, Únor 2014

Graf 19: Charakteristika zaměstnání dle RU(%)


Zdroj: NetMonitor – SPIR – Gemius & Mediaresearch, Únor 2014

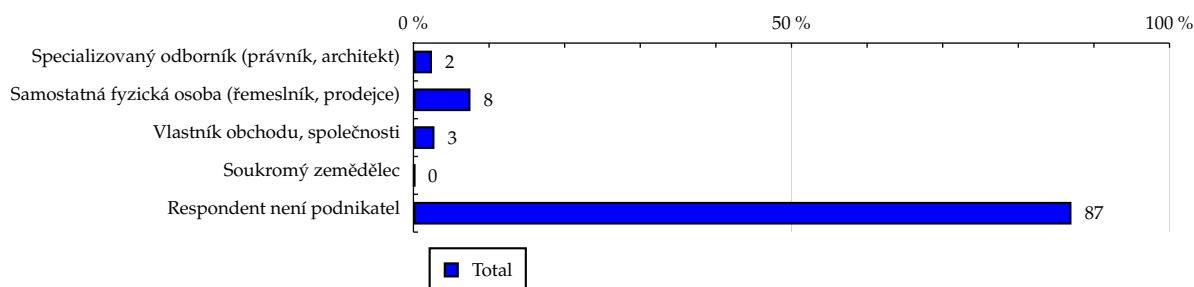
TOTAL

Tabulka 20: Podnikatelská činnost

	TOTAL				
	RU (%)	RU (počet)	PV (%)	PV (počet)	TRP (%)
Specializovaný odborník (právník, architekt)	2.45	160 458	1.85	143 820 371	63 977.75
Samostatná fyzická osoba (řemeslník, prodejce)	7.54	494 552	7.37	572 273 706	92 072.12
Vlastník obchodu, společnosti	2.78	182 290	2.87	223 014 710	112 510.08
Soukromý zemědělec	0.20	13 148	0.17	13 048 219	68 018.90
Respondent není podnikatel	87.03	5 707 097	87.74	6 813 754 906	120 636.41

Zdroj: NetMonitor – SPIR – Gemius & Mediaresearch, Únor 2014

Graf 20: Podnikatelská činnost dle RU(%)



Zdroj: NetMonitor – SPIR – Gemius & Mediaresearch, Únor 2014

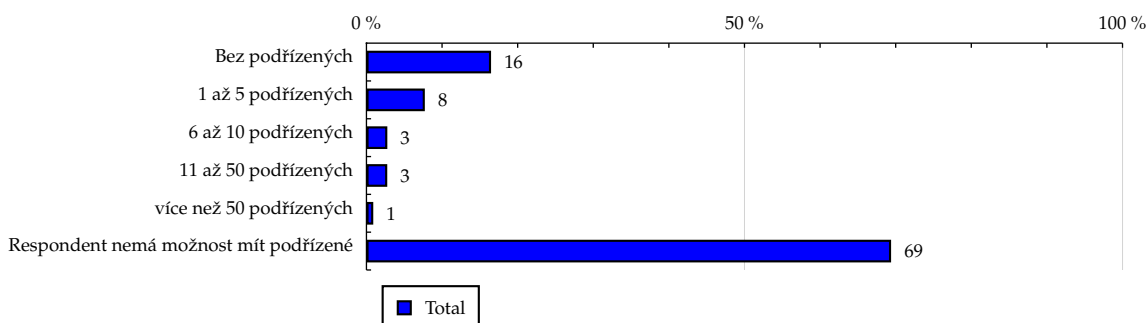
TOTAL

Tabulka 21: Počet podřízených

	TOTAL				
	RU (%)	RU (počet)	PV (%)	PV (počet)	TRP (%)
Bez podřízených	16.48	1 080 839	18.28	1 419 680 949	104 101.65
1 až 5 podřízených	7.72	506 024	7.85	609 427 970	98 817.11
6 až 10 podřízených	2.76	180 985	2.49	193 468 344	92 177.34
11 až 50 podřízených	2.75	180 107	2.51	194 801 862	89 257.16
více než 50 podřízených	0.90	59 039	0.85	65 664 063	94 955.33
Respondent nemá možnost mít podřízené	69.39	4 550 551	68.03	5 282 868 725	124 767.62

Zdroj: NetMonitor – SPIR – Gemius & Mediaresearch, Únor 2014

Graf 21: Počet podřízených dle RU(%)



Zdroj: NetMonitor – SPIR – Gemius & Mediaresearch, Únor 2014

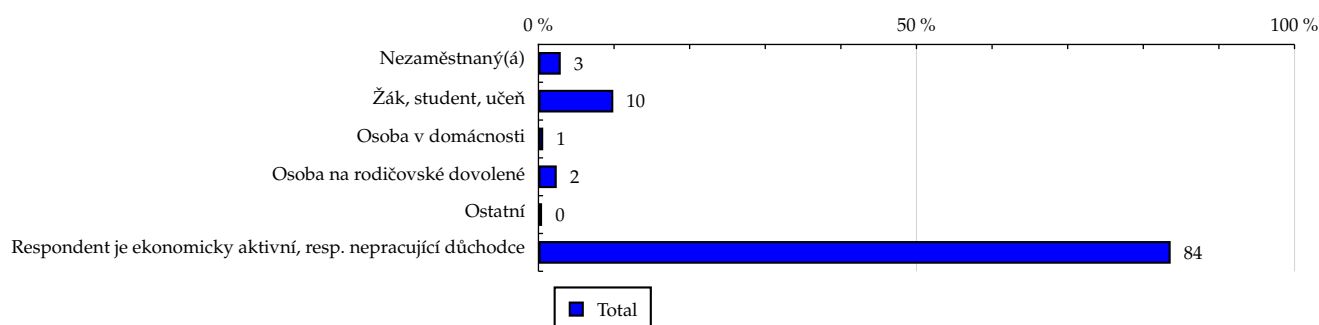
TOTAL

Tabulka 22: Ekonomicky neaktivní jako

	TOTAL				
	RU (%)	RU (počet)	PV (%)	PV (počet)	TRP (%)
Nezaměstnaný(á)	2.95	193 202	3.38	262 852 791	131 496.29
Žák, student, učeň	9.90	649 027	9.08	705 027 110	104 452.67
Osoba v domácnosti	0.63	41 265	0.38	29 519 712	70 415.86
Osoba na rodičovské dovolené	2.42	158 722	2.36	183 489 128	129 352.17
Ostatní	0.48	31 607	0.47	36 246 270	126 806.03
Respondent je ekonomicky aktivní, resp. nepracující důchodce	83.62	5 483 722	84.33	6 548 776 901	116 428.97

Zdroj: NetMonitor – SPIR – Gemius & Mediaresearch, Únor 2014

Graf 22: Ekonomicky neaktivní jako dle RU(%)



Zdroj: NetMonitor – SPIR – Gemius & Mediaresearch, Únor 2014

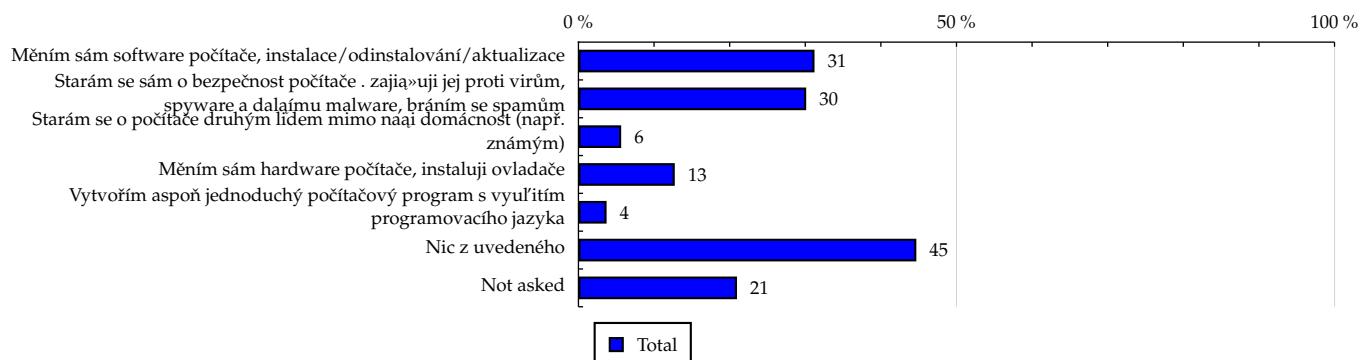
TOTAL

Tabulka 23: Činnost respondenta na počítači

	TOTAL				
	RU (%)	RU (počet)	PV (%)	PV (počet)	TRP (%)
Měním sám software počítače, instalace/odinstalování/aktualizace	31.22	2 047 023	33.00	2 562 558 514	111 353.29
Starám se sám o bezpečnost počítače . zajišťuji jej proti virům, spyware a dalším malware, bráním se spamům	30.12	1 975 103	32.94	2 557 760 333	94 180.96
Starám se o počítače druhým lidem mimo naši domácnost (např. známým)	5.65	370 609	5.17	401 717 671	66 478.85
Měním sám hardware počítače, instaluji ovladače	12.74	835 316	14.48	1 124 889 608	107 979.10
Vytvořím aspoň jednoduchý počítačový program s využitím programovacího jazyka	3.72	243 660	3.10	240 845 538	81 642.89
Nic z uvedeného	44.69	2 930 244	42.50	3 300 307 372	175 858.26
Not asked	20.97	1 374 946	24.07	1 869 245 438	104 050.77

Zdroj: NetMonitor – SPIR – Gemius & Mediaresearch, Únor 2014

Graf 23: Činnost respondenta na počítači dle RU(%)



Zdroj: NetMonitor – SPIR – Gemius & Mediaresearch, Únor 2014

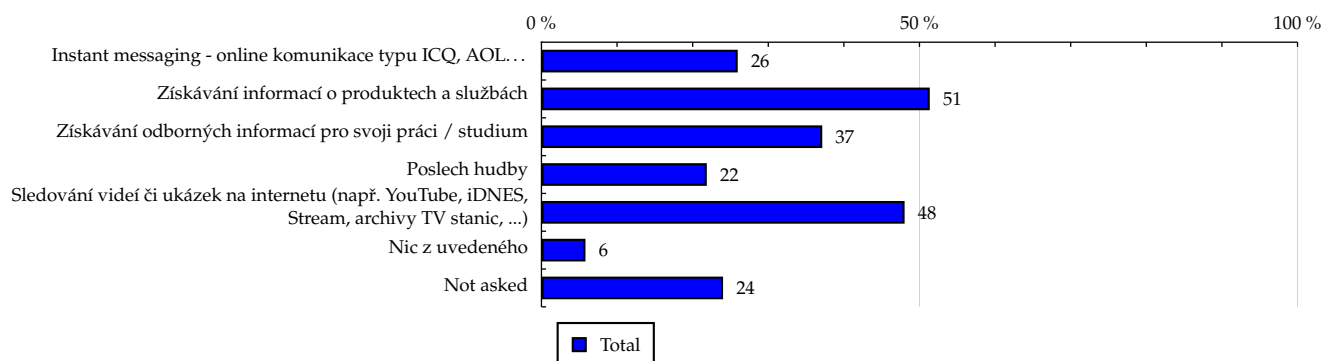
TOTAL

Tabulka 24: Pravidelné aktivity na internetu

	TOTAL				
	RU (%)	RU (počet)	PV (%)	PV (počet)	TRP (%)
Instant messaging - online komunikace typu ICQ, AOL...	25.96	1 702 099	25.65	1 991 965 474	67 036.44
Získávání informací o produktech a službách	51.36	3 368 070	49.45	3 840 546 855	99 472.32
Získávání odborných informací pro svoji práci / studium	37.14	2 435 468	35.17	2 731 654 159	105 222.15
Poslech hudby	21.87	1 434 094	21.83	1 695 333 671	96 672.16
Sledování videí či ukázek na internetu (např. YouTube, iDNES, Stream, archivy TV stanic, ...)	48.03	3 149 766	52.95	4 112 221 692	137 366.44
Nic z uvedeného	5.82	381 860	5.49	426 454 780	183 271.86
Not asked	24.02	1 574 873	27.56	2 140 672 257	216 361.86

Zdroj: NetMonitor – SPIR – Gemius & Mediaresearch, Únor 2014

Graf 24: Pravidelné aktivity na internetu dle RU(%)



Zdroj: NetMonitor – SPIR – Gemius & Mediaresearch, Únor 2014

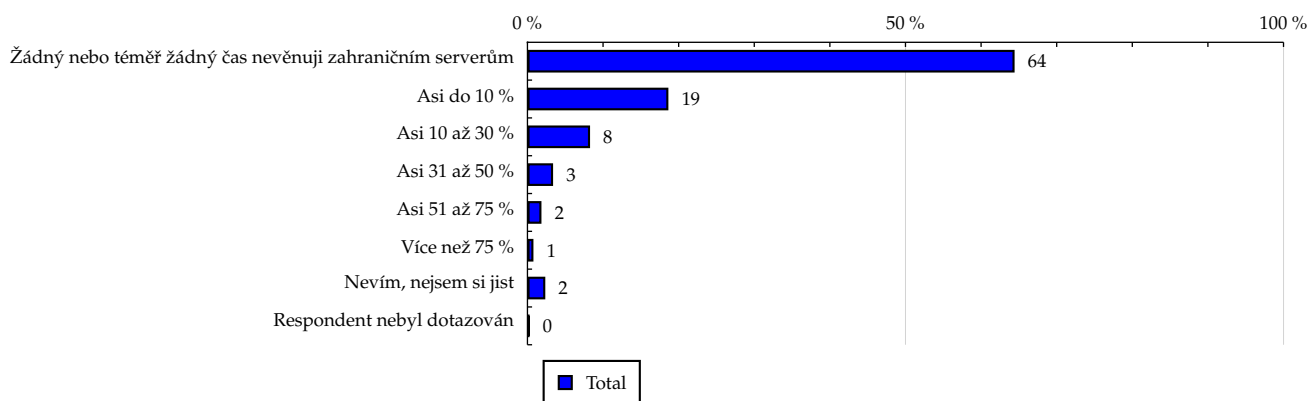
TOTAL

Tabulka 25: Čas trávený na zahraničních serverech v cizích jazycích vyjma slovenštiny

	TOTAL				
	RU (%)	RU (počet)	PV (%)	PV (počet)	TRP (%)
Žádný nebo téměř žádný čas nevěnuji zahraničním serverům	64.43	4 224 756	67.62	5 250 974 850	208 303.71
Asi do 10 %	18.64	1 222 301	17.07	1 325 938 433	70 249.45
Asi 10 až 30 %	8.28	542 818	8.56	664 745 038	65 043.98
Asi 31 až 50 %	3.39	222 277	3.83	297 810 332	55 084.80
Asi 51 až 75 %	1.85	121 124	0.99	76 871 775	37 353.59
Více než 75 %	0.79	51 984	0.56	43 121 627	39 298.61
Nevím, nejsem si jist	2.36	154 936	1.18	91 416 532	25 621.46
Respondent nebyl dotazován	0.26	17 347	0.19	15 033 326	21 891.74

Zdroj: NetMonitor – SPIR – Gemius & Mediaresearch, Únor 2014

Graf 25: Čas trávený na zahraničních serverech v cizích jazycích vyjma slovenštiny dle RU(%)



Zdroj: NetMonitor – SPIR – Gemius & Mediaresearch, Únor 2014

LEGENDA

Níže uváděný pojem "cílová skupina" (daná cílová skupina, vybraná cílová skupina, vybraná CS) je zde používán ve smyslu cílová skupina uvedená v řádku tabulky (resp. sloupci grafu) daného socio-demografického ukazatele, tj. např. cílová skupina "ženy", "Liberecký kraj", "Důchodce" apod. Cílová skupina Všichni je definována jako Osoby ve věku 10+ let, které alespoň jednou v posledním měsíci navštívily internet.

MÉDIUM:

RU(počet) – počet návštěvníků (reálných uživatelů) vybraného média z příslušné cílové skupiny

RU(%) – složení návštěvníků

Informace o profilu návštěvníků vybraného média – v podobě procentuálního rozložení uživatelů internetu (dle Reache) mezi jednotlivé cílové skupiny.

$RU(\%) = RU(\text{počet})(\text{médium})(\text{vybraná CS}) / RU(\text{počet})(\text{médium})(\text{CS všichni}) * 100$

Reach(%) – poměr počtu návštěvníků média z příslušné cílové skupiny ku velikosti této cílové skupiny

$Reach(\%)(\text{CS}) = RU(\text{počet})(\text{médium})(\text{CS}) / \text{velikost CS}(\text{počet}) * 100$

PV(počet) – počet zobrazení (page views) generovaných na médiu uživateli z příslušné cílové skupiny

PV(%) – složení zobrazení (page views)

Informace o profilu návštěvníků vybraného média – v podobě procentuálního rozložení uživatelů internetu (dle zobrazení (page views)) mezi jednotlivé cílové skupiny.

$PV(\%) = PV(\text{počet})(\text{médium})(\text{vybraná CS}) / PV(\text{počet})(\text{médium})(\text{CS všichni}) * 100$

TRP(%) – Target Rating Points

Hrubý zásah dané cílové skupiny na vybraném médiu.

$TRP(\%) = PV(\text{počet})(\text{médium}) / \text{velikost CS}(\text{počet}) * 100$

(obdobně je definován ukazatel GRP(%) Gross Rating Points, pouze jako cílová skupina je brána celá populace, cílová skupina "Všichni")

Afinita(%) – afinita reache

Koeficient vyjadřující vztah návštěvnosti vybraného média k návštěvnosti všech měřených médií.

$Afinita(\%) = Reach(\%)(\text{médium})(\text{vybraná CS}) / Reach(\%)(\text{médium})(\text{CS všichni})$

TOTAL:

Total RU(počet) – počet návštěvníků (reálných uživatelů) všech měřených médií z příslušné cílové skupiny

Total RU(%) – složení návštěvníků, tj. informace o profilu Reache celkem pro všechna měřená média

Informace o profilu návštěvníků všech měřených médií – v podobě procentuálního rozložení uživatelů internetu (dle Reache) mezi jednotlivé cílové skupiny.

$RU(\%) = RU(\text{počet})(\text{všechna média})(\text{vybraná CS}) / RU(\text{počet})(\text{všechna média})(\text{CS všichni}) * 100$

Total PV(počet) – počet zobrazení (page views) generovaných na všech měřených médiích uživateli z příslušné cílové skupiny

Total PV(%) – složení zobrazení, tj. informace o profilu zobrazení (page views) celkem pro všechna měřená média

Informace o profilu návštěvníků všech měřených médií – v podobě procentuálního rozložení uživatelů internetu (dle zobrazení (page views)) mezi jednotlivé cílové skupiny.

$PV(\%) = PV(\text{počet})(\text{všechna média})(\text{vybraná CS}) / PV(\text{počet})(\text{všechna média})(\text{CS všichni}) * 100$

Otázka IT znalosti

Základní – osoby, které deklarují základní znalosti práce s počítačem a internetem. (např. psaní základních textů, ukládání souborů, elektronická pošta, prohlížení www stránek apod.)

Nadstandardní – osoby, které deklarují užívání počítače a internetu na nadstandardní úrovni. (např. využívání matematických funkcí v tabulkovém procesoru, tvorba grafických prezentací, práce s vyhledávači, databáze na uživatelské úrovni apod.)

Profesionální – osoby, které se profesionálně věnují IT, technologiím apod. (např. programátorská nebo administrátorská činnost)

ABCDE klasifikace

ABCDE klasifikace umožňuje posuzování sociálního a ekonomického postavení jednotlivců ve společnosti. Obvykle je počítána pro přednostu domácnosti (hlavu domácnosti), vzhledem ke specifiku internetového dotazování byla přijata metoda přímého výpočtu přímo pro jednotlivé respondenty. Na aktualizaci ABCDE klasifikace pracovala v posledním roce metodická komise se zástupci výzkumných agentur, reklamních agentur a odborné veřejnosti. Výsledkem je navržení škály A,B,C1,C2,D,E1,E2,E3. Tato škála odpovídá mezinárodnímu standardu potvrzeného sdružením ESOMAR a i algoritmus zařazení jednotlivce odpovídá mezinárodním zvyklostem. ABCDE klasifikace rozčleňuje jednotlivce domácnosti do sociálních kategorií na základě ekonomického postavení (ekonomicky aktivní x neaktivní jednotlivce). Pro ekonomicky aktivní potom rozlišuje podnikatele a zaměstnance. Pozice v zaměstnání potom slouží k další diferenciaci (včetně případného počtu podřízených osob pro vedoucí zaměstnance). Pro všechny vzniklé třídy má na závěrečné zařazení vliv vzdělání zkoumané osoby. Pro ekonomicky neaktivní osoby se na základě standardu ESOMAR nepostupuje dle jejich posledního zaměstnání, ale na základě stupně ekonomické síly měřené prostřednictvím vybavenosti domácnosti, vliv vzdělání se projevuje i zde. Vzhledem k tomu, že mezinárodní postup odpovídá evropským stupňům, vychází při jeho použití horší sociální struktura obyvatel ČR než bylo zvykem pro stávající klasifikaci ABCD, nicméně tato struktura umožňuje provádět srovnání v rámci Evropy. Přesto se komise rozhodla, že pro použití v rámci ČR bude použita upravená škála, která zohlední specifika ČR. Tato upravená škála vzniká z evropského standardu posunutím o jednu nebo dvě třídy výše či níže na základě indexu životního minima domácnosti, ve které zkoumaná osoba žije.

A – Skupina s nejvyšším sociálním statusem ve společnosti daným vysoce prestižním zaměstnáním a zároveň nejvyššími příjmy.

B – Skupina s nadprůměrnými příjmy, obvykle vyšší management a skupina vyšších profesionálů s minimálně středoškolským vzděláním.

C1, C2 – Skupina s průměrným životním standardem a průměrnými příjmy. Jde o skupinu např. malých podnikatelů a živnostníků, techniků, úředníků a nižších odborníků.

D – Skupina s průměrným až mírně podprůměrným životním standardem. Patří sem např. skupina kvalifikovaných manuálních pracovníků.

E1, E2, E3 – Skupina charakterizována podprůměrným životním standardem, kde se nacházejí především neaktivní jednotlivci, tzn. nezaměstnaní, důchodci nebo nekvalifikovaní dělníci apod.

Otázky k ekonomické aktivitě a k zaměstnání:

Tyto otázky (ot.18, 19, 20, 21 a 22) jsou (mimo jiných) použity především ke stanovení ABCDE klasifikace. Na základě odpovědi respondenta na otázku 8 (Ekonomická aktivita) je dále dotazován skupinou specifických otázek. Otázka 8 je tedy použita jako filtr pro kladení dalších otázek. Tedy výše uvedených pět otázek není položeno každému respondentovi. Proto pro možnost tvorby cílových skupin v rámci celé populace je doplněna segmentace jednotlivých odpovědí na tuto otázku o skupinu respondentů, kterým tato příslušná otázka nebyla položena. Tedy například u otázky č. 20 "Podnikatelská činnost" je tato skupina označena "Respondent není podnikatel".