

SPIR NetMonitor

Výzkum sociodemografie návštěvníků internetu v České Republice

Název média:

TOTAL

Měsíc:

Únor 2014

Základní informace	
Velikost internetové populace ČR	6 711 922
Počet respondentů	
Total (za všechna měřená média)	N = 7 373
RU(počet)	3 399 241
Reach(%)	50.64
Zahájená přehrání(počet) (od návštěvníků z ČR)	119 439 317
Zahájená přehrání(počet) (od všech návštěvníků)	127 983 113

Zdroj: NetMonitor – SPIR – Gemius & Mediaresearch

Únor 2014

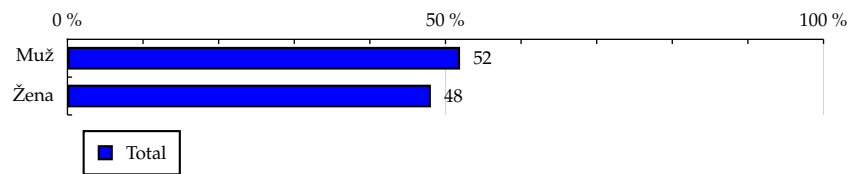
TOTAL

Tabulka 1: Pohlaví

	TOTAL			
	RU (%)	RU (počet)	Zahájená přehrání (%)	Zahájená přehrání (počet)
Muž	51.93	1 765 209	54.99	65 679 704
Žena	48.07	1 634 031	45.01	53 759 613

Zdroj: NetMonitor – SPIR – Gemius & Mediaresearch, Únor 2014

Graf 1: Pohlaví dle RU(%)



Zdroj: NetMonitor – SPIR – Gemius & Mediaresearch, Únor 2014

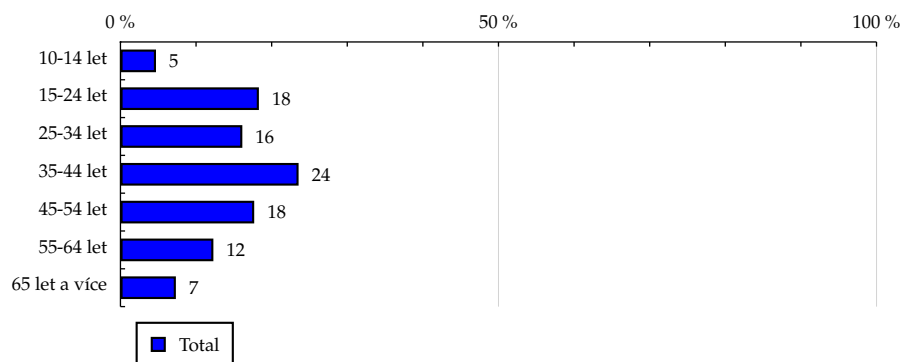
TOTAL

Tabulka 2: Věk

	TOTAL			
	RU (%)	RU (počet)	Zahájená přehrání (%)	Zahájená přehrání (počet)
10-14 let	4.70	159 601	9.03	10 790 848
15-24 let	18.31	622 459	24.62	29 410 335
25-34 let	16.12	548 107	14.59	17 429 711
35-44 let	23.56	800 842	20.95	25 017 458
45-54 let	17.69	601 229	13.35	15 945 036
55-64 let	12.29	417 695	11.76	14 050 210
65 let a více	7.33	249 305	5.69	6 795 718

Zdroj: NetMonitor – SPIR – Gemius & Mediaresearch, Únor 2014

Graf 2: Věk dle RU(%)



Zdroj: NetMonitor – SPIR – Gemius & Mediaresearch, Únor 2014

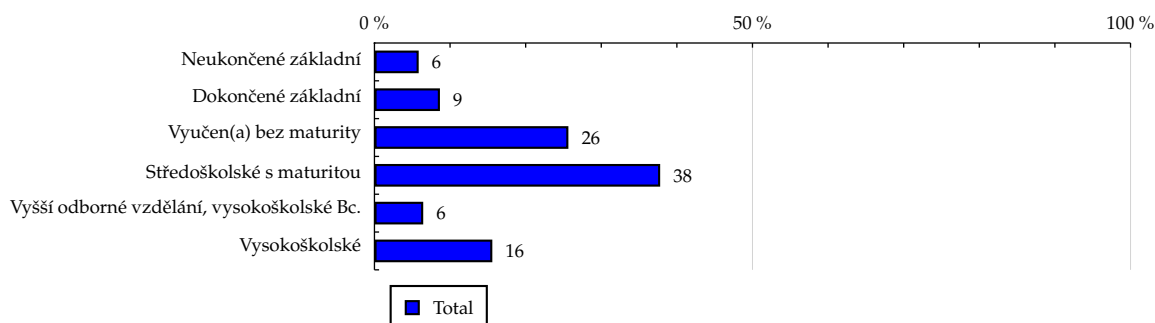
TOTAL

Tabulka 3: Nejvyšší dokončené vzdělání

	TOTAL			
	RU (%)	RU (počet)	Zahájená přehrání (%)	Zahájená přehrání (počet)
Neukončené základní	5.85	198 995	9.80	11 701 540
Dokončené základní	8.66	294 530	8.62	10 291 191
Vyučen(a) bez maturity	25.65	871 862	23.80	28 425 478
Středoškolské s maturitou	37.79	1 284 671	39.23	46 857 974
Vyšší odborné vzdělání, vysokoškolské Bc.	6.45	219 309	6.68	7 974 848
Vysokoškolské	15.59	529 871	11.88	14 188 286

Zdroj: NetMonitor – SPIR – Gemius & Mediaresearch, Únor 2014

Graf 3: Nejvyšší dokončené vzdělání dle RU(%)



Zdroj: NetMonitor – SPIR – Gemius & Mediaresearch, Únor 2014

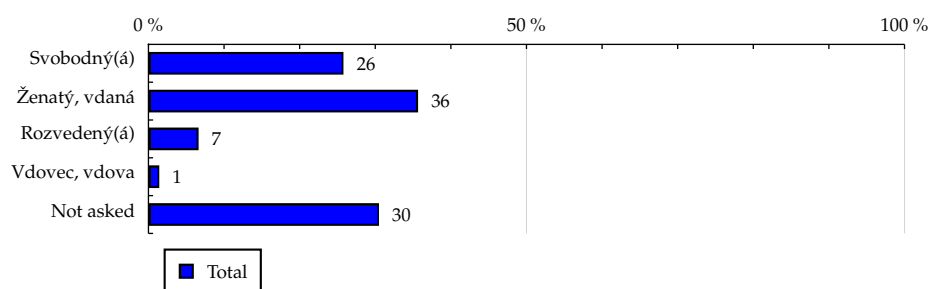
TOTAL

Tabulka 4: Rodinný stav

	TOTAL			
	RU (%)	RU (počet)	Zahájená přehrání (%)	Zahájená přehrání (počet)
Svobodný(á)	25.79	876 503	29.59	35 338 157
Ženatý, vdaná	35.66	1 212 210	30.18	36 049 648
Rozvedený(á)	6.63	225 489	4.93	5 892 360
Vdovec, vdova	1.43	48 621	0.68	817 859
Not asked	30.49	1 036 416	34.61	41 341 294

Zdroj: NetMonitor – SPIR – Gemius & Mediaresearch, Únor 2014

Graf 4: Rodinný stav dle RU(%)



Zdroj: NetMonitor – SPIR – Gemius & Mediaresearch, Únor 2014

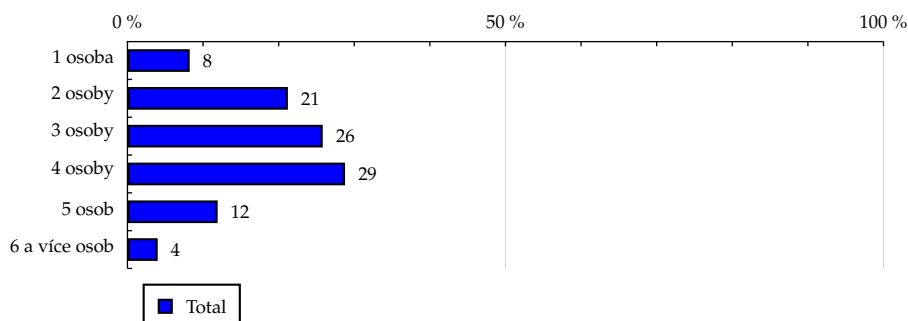
TOTAL

Tabulka 5: Počet osob v domácnosti

	TOTAL			
	RU (%)	RU (počet)	Zahájená přehrání (%)	Zahájená přehrání (počet)
1 osoba	8.23	279 737	7.38	8 816 352
2 osoby	21.22	721 480	20.45	24 430 839
3 osoby	25.83	878 118	24.56	29 338 905
4 osoby	28.78	978 468	30.99	37 011 176
5 osob	11.93	405 518	11.82	14 122 131
6 a více osob	4.00	135 917	4.79	5 719 914

Zdroj: NetMonitor – SPIR – Gemius & Mediaresearch, Únor 2014

Graf 5: Počet osob v domácnosti dle RU(%)



Zdroj: NetMonitor – SPIR – Gemius & Mediaresearch, Únor 2014

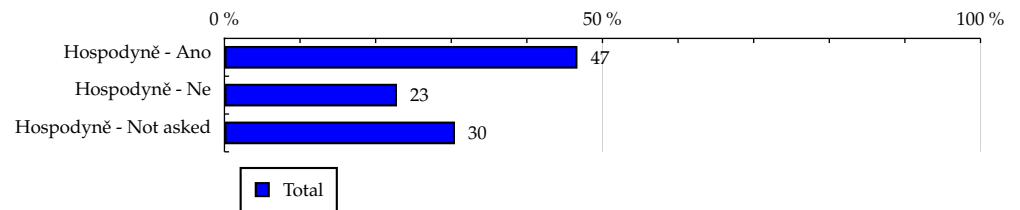
TOTAL

Tabulka 6: Hospodyně

	TOTAL			
	RU (%)	RU (počet)	Zahájená přehrání (%)	Zahájená přehrání (počet)
Hospodyně - Ano	46.69	1 587 114	39.50	47 175 659
Hospodyně - Ne	22.82	775 710	25.89	30 922 364
Hospodyně - Not asked	30.49	1 036 416	34.61	41 341 294

Zdroj: NetMonitor – SPIR – Gemius & Mediaresearch, Únor 2014

Graf 6: Hospodyně dle RU(%)



Zdroj: NetMonitor – SPIR – Gemius & Mediaresearch, Únor 2014

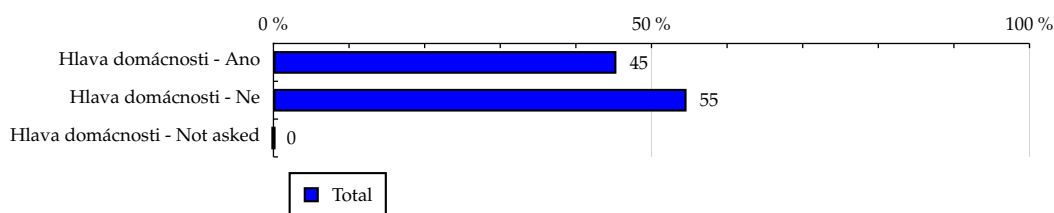
TOTAL

Tabulka 7: Hlava domácnosti

	TOTAL			
	RU (%)	RU (počet)	Zahájená přehrání (%)	Zahájená přehrání (počet)
Hlava domácnosti - Ano	45,36	1 541 970	42,41	50 657 338
Hlava domácnosti - Ne	54,64	1 857 271	57,59	68 781 979
Hlava domácnosti - Not asked	0,00	0	0,00	0

Zdroj: NetMonitor – SPIR – Gemius & Mediaresearch, Únor 2014

Graf 7: Hlava domácnosti dle RU(%)



Zdroj: NetMonitor – SPIR – Gemius & Mediaresearch, Únor 2014

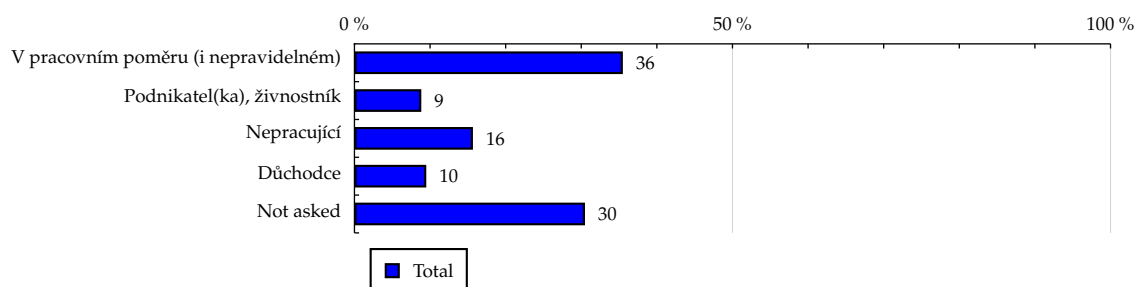
TOTAL

Tabulka 8: Ekonomická aktivita

	TOTAL			
	RU (%)	RU (počet)	Zahájená přehrání (%)	Zahájená přehrání (počet)
V pracovním poměru (i nepravidelném)	35.50	1 206 645	29.29	34 978 300
Podnikatel(ka), živnostník	8.84	300 618	8.23	9 826 791
Nepracující	15.67	532 591	20.42	24 386 627
Důchodce	9.50	322 968	7.46	8 906 306
Not asked	30.49	1 036 416	34.61	41 341 294

Zdroj: NetMonitor – SPIR – Gemius & Mediaresearch, Únor 2014

Graf 8: Ekonomická aktivita dle RU(%)



Zdroj: NetMonitor – SPIR – Gemius & Mediaresearch, Únor 2014

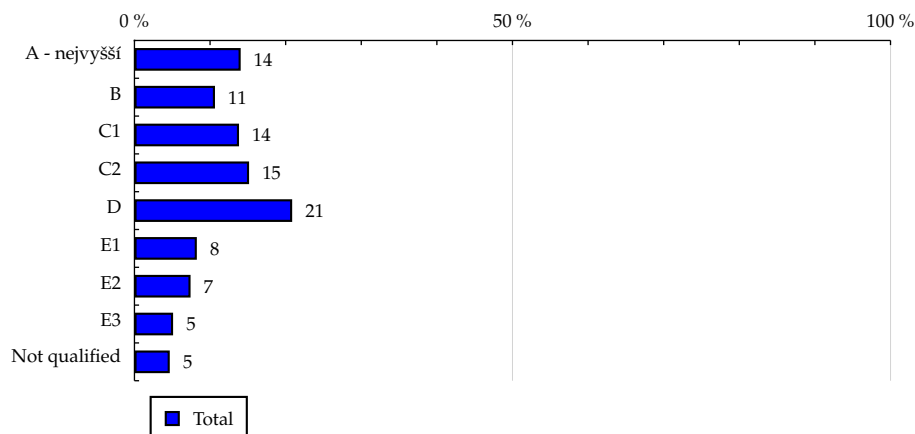
TOTAL

Tabulka 9: ABCDE národní socioekonomická klasifikace

	TOTAL			
	RU (%)	RU (počet)	Zahájená přehrání (%)	Zahájená přehrání (počet)
A - nejvyšší	14.05	477 506	10.89	13 005 951
B	10.65	362 172	11.83	14 125 842
C1	13.83	469 954	11.27	13 462 938
C2	15.16	515 298	17.21	20 551 986
D	20.86	708 969	24.57	29 351 779
E1	8.25	280 491	6.80	8 125 929
E2	7.42	252 243	6.08	7 259 709
E3	5.11	173 712	5.57	6 649 348
Not qualified	4.67	158 892	5.78	6 905 835

Zdroj: NetMonitor – SPIR – Gemius & Mediaresearch, Únor 2014

Graf 9: ABCDE národní socioekonomická klasifikace dle RU(%)



Zdroj: NetMonitor – SPIR – Gemius & Mediaresearch, Únor 2014

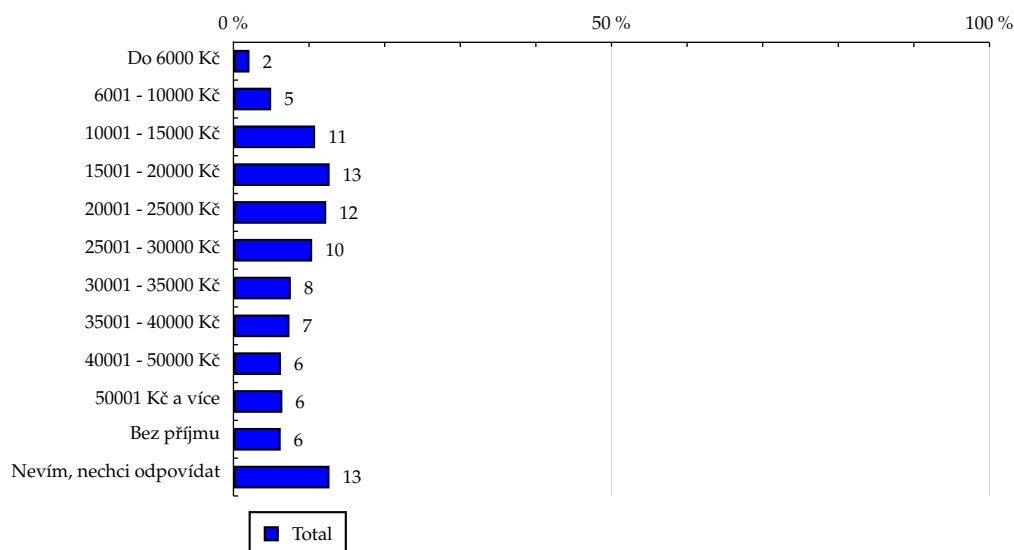
TOTAL

Tabulka 10: Čistý příjem domácnosti

	TOTAL			
	RU (%)	RU (počet)	Zahájená přehrání (%)	Zahájená přehrání (počet)
Do 6000 Kč	2.12	72 134	2.32	2 766 818
6001 - 10000 Kč	4.99	169 468	4.04	4 830 346
10001 - 15000 Kč	10.80	367 287	9.77	11 671 850
15001 - 20000 Kč	12.72	432 474	11.70	13 972 120
20001 - 25000 Kč	12.27	417 046	13.68	16 336 985
25001 - 30000 Kč	10.41	353 744	9.77	11 673 811
30001 - 35000 Kč	7.59	257 863	8.94	10 674 554
35001 - 40000 Kč	7.41	251 736	7.42	8 866 993
40001 - 50000 Kč	6.28	213 596	4.66	5 564 836
50001 Kč a více	6.47	219 848	5.13	6 122 712
Bez příjmu	6.25	212 331	7.29	8 706 588
Nevím, nechci odpovídat	12.70	431 708	15.28	18 251 704

Zdroj: NetMonitor – SPIR – Gemius & Mediaresearch, Únor 2014

Graf 10: Čistý příjem domácnosti dle RU(%)



Zdroj: NetMonitor – SPIR – Gemius & Mediaresearch, Únor 2014

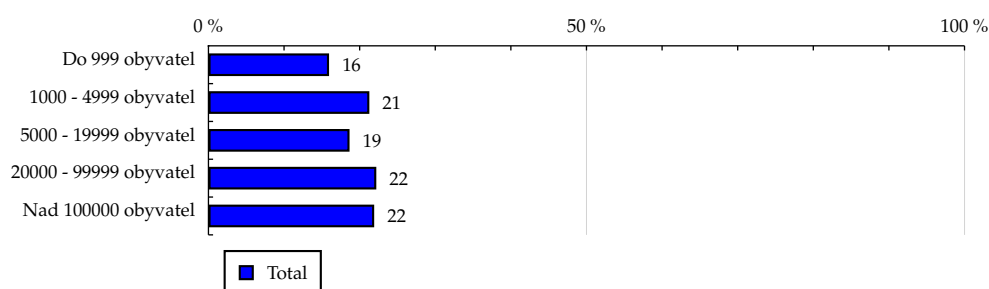
TOTAL

Tabulka 11: Velikost místa bydliště

	TOTAL			
	RU (%)	RU (počet)	Zahájená přehrání (%)	Zahájená přehrání (počet)
Do 999 obyvatel	15.95	542 021	15.56	18 586 060
1000 - 4999 obyvatel	21.28	723 259	24.07	28 747 751
5000 - 19999 obyvatel	18.66	634 284	17.12	20 446 189
20000 - 99999 obyvatel	22.20	754 470	20.83	24 881 692
Nad 100000 obyvatel	21.92	745 204	22.42	26 777 624

Zdroj: NetMonitor – SPIR – Gemius & Mediaresearch, Únor 2014

Graf 11: Velikost místa bydliště dle RU(%)



Zdroj: NetMonitor – SPIR – Gemius & Mediaresearch, Únor 2014

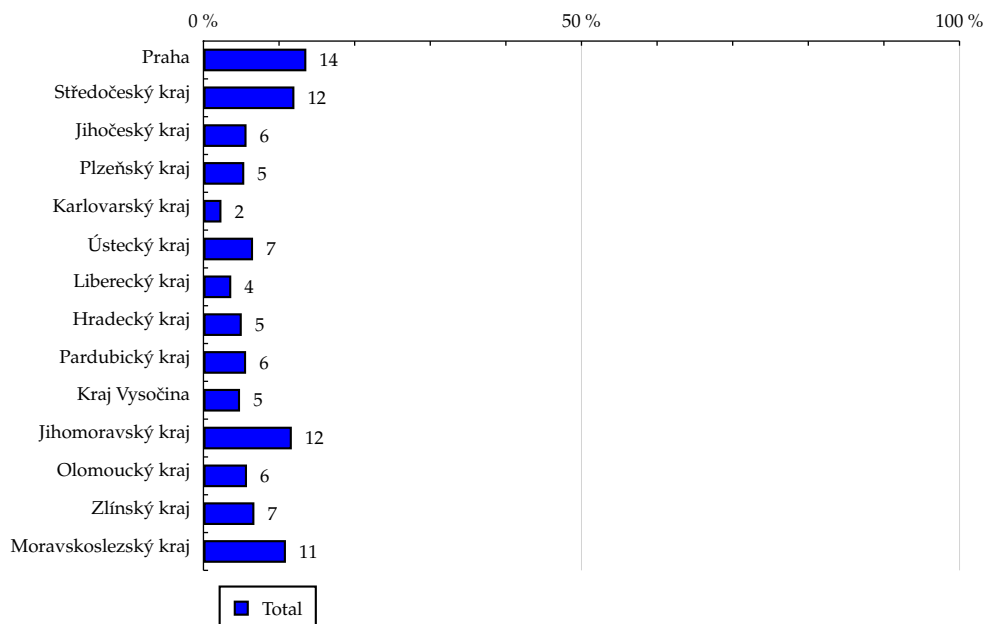
TOTAL

Tabulka 12: Kraj

	TOTAL			
	RU (%)	RU (počet)	Zahájená přehrání (%)	Zahájená přehrání (počet)
Praha	13.61	462 624	13.33	15 926 001
Středočeský kraj	12.03	408 788	10.69	12 771 538
Jihočeský kraj	5.70	193 924	4.42	5 282 081
Plzeňský kraj	5.40	183 531	4.41	5 267 949
Karlovarský kraj	2.38	80 850	1.47	1 755 118
Ústecký kraj	6.56	222 834	6.15	7 342 666
Liberecký kraj	3.68	125 234	3.17	3 785 751
Hradecký kraj	5.07	172 353	4.54	5 420 022
Pardubický kraj	5.64	191 737	5.72	6 827 704
Kraj Vysočina	4.84	164 421	5.53	6 607 787
Jihomoravský kraj	11.69	397 230	13.61	16 259 739
Olomoucký kraj	5.76	195 660	7.11	8 488 899
Zlínský kraj	6.74	229 252	7.39	8 827 147
Moravskoslezský kraj	10.91	370 795	12.46	14 876 915

Zdroj: NetMonitor – SPIR – Gemius & Mediaresearch, Únor 2014

Graf 12: Kraj dle RU(%)



Zdroj: NetMonitor – SPIR – Gemius & Mediaresearch, Únor 2014

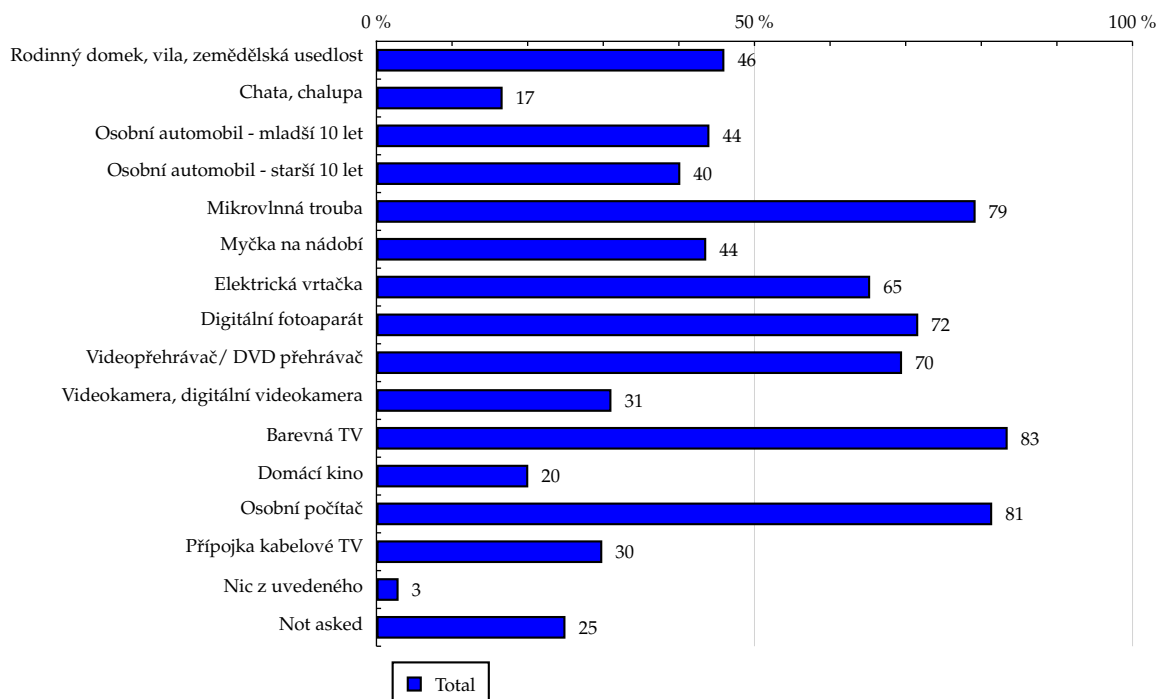
TOTAL

Tabulka 13: Vybavenost

	TOTAL			
	RU (%)	RU (počet)	Zahájená přehrání (%)	Zahájená přehrání (počet)
Rodinný domek, vila, zemědělská usedlost	46.02	1 564 292	48.50	57 922 959
Chata, chalupa	16.69	567 304	16.86	20 132 821
Osobní automobil - mladší 10 let	44.04	1 497 007	44.82	53 529 729
Osobní automobil - starší 10 let	40.19	1 366 063	39.56	47 251 873
Mikrovlnná trouba	79.25	2 693 886	80.30	95 912 505
Myčka na nádobí	43.62	1 482 762	44.66	53 342 044
Elektrická vrtačka	65.30	2 219 554	68.94	82 346 292
Digitální fotoaparát	71.66	2 435 778	73.87	88 232 043
Videopřehrávač/ DVD přehrávač	69.52	2 363 044	71.99	85 979 901
Videokamera, digitální videokamera	31.08	1 056 633	34.01	40 616 707
Barevná TV	83.49	2 837 954	82.86	98 970 755
Domácí kino	20.08	682 513	20.15	24 071 089
Osobní počítač	81.44	2 768 208	80.28	95 884 753
Přípojka kabelové TV	29.87	1 015 485	34.54	41 250 095
Nic z uvedeného	2.93	99 501	2.69	3 208 146
Not asked	25.00	849 937	29.79	35 584 644

Zdroj: NetMonitor – SPIR – Gemius & Mediaresearch, Únor 2014

Graf 13: Vybavenost dle RU(%)



Zdroj: NetMonitor – SPIR – Gemius & Mediaresearch, Únor 2014

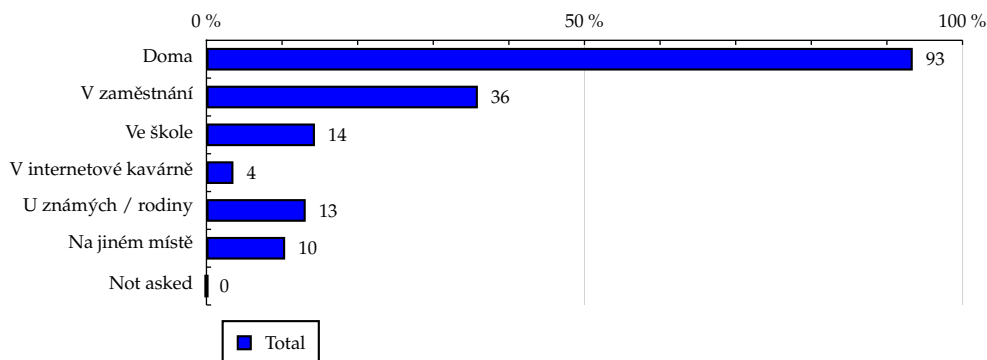
TOTAL

Tabulka 14: Všechna místa používání internetu

	TOTAL			
	RU (%)	RU (počet)	Zahájená přehráni (%)	Zahájená přehráni (počet)
Doma	93.42	3 175 481	94.18	112 484 525
V zaměstnání	35.90	1 220 380	34.09	40 722 281
Ve škole	14.35	487 763	22.24	26 557 742
V internetové kavárně	3.57	121 442	4.52	5 395 501
U známých / rodiny	13.13	446 406	18.41	21 988 922
Na jiném místě	10.41	354 001	10.43	12 456 878
Not asked	0.00	0	0.00	0

Zdroj: NetMonitor – SPIR – Gemius & Mediaresearch, Únor 2014

Graf 14: Všechna místa používání internetu dle RU(%)



Zdroj: NetMonitor – SPIR – Gemius & Mediaresearch, Únor 2014

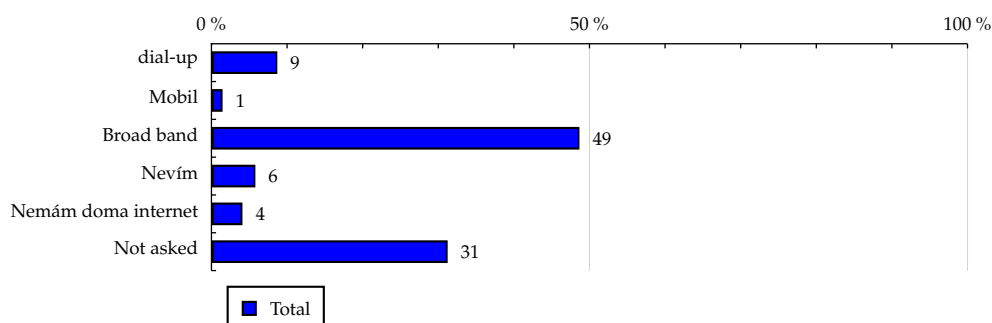
TOTAL

Tabulka 15: Způsob připojení doma

	TOTAL			
	RU (%)	RU (počet)	Zahájená přehrání (%)	Zahájená přehrání (počet)
dial-up	8.71	296 132	7.11	8 495 522
Mobil	1.47	49 814	1.89	2 259 390
Broad band	48.67	1 654 553	48.03	57 362 456
Nevím	5.81	197 492	3.90	4 654 153
Nemám doma internet	4.10	139 351	3.98	4 754 505
Not asked	31.24	1 061 896	35.09	41 913 291

Zdroj: NetMonitor – SPIR – Gemius & Mediaresearch, Únor 2014

Graf 15: Způsob připojení doma dle RU(%)



Zdroj: NetMonitor – SPIR – Gemius & Mediaresearch, Únor 2014

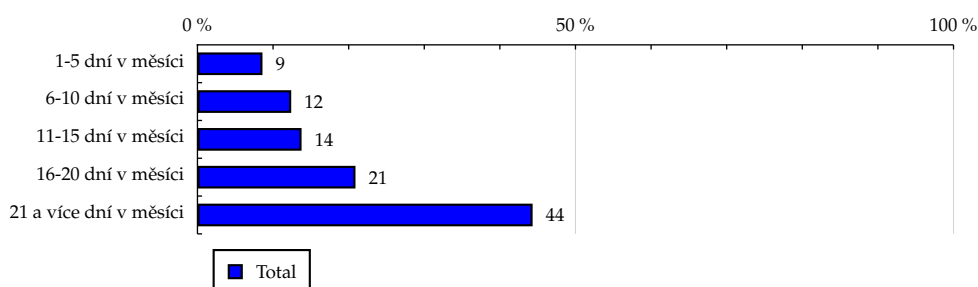
TOTAL

Tabulka 16: Měřená četnost užívání internetu (NetMonitor)

	TOTAL			
	RU (%)	RU (počet)	Zahájená přehrání (%)	Zahájená přehrání (počet)
1-5 dní v měsíci	8.60	292 379	1.36	1 619 359
6-10 dní v měsíci	12.40	421 585	4.44	5 308 170
11-15 dní v měsíci	13.77	467 947	8.02	9 580 389
16-20 dní v měsíci	20.90	710 277	19.13	22 844 809
21 a více dní v měsíci	44.33	1 507 051	67.05	80 086 589

Zdroj: NetMonitor – SPIR – Gemius & Mediaresearch, Únor 2014

Graf 16: Měřená četnost užívání internetu (NetMonitor) dle RU(%)



Zdroj: NetMonitor – SPIR – Gemius & Mediaresearch, Únor 2014

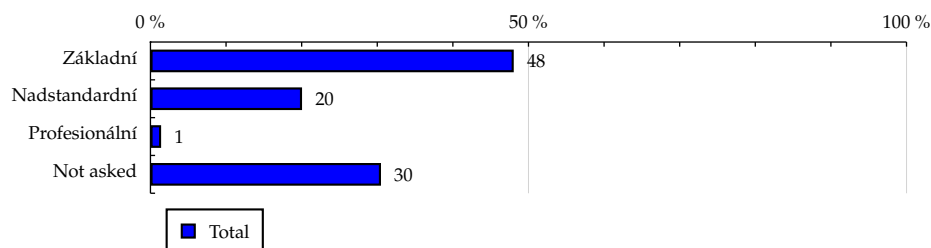
TOTAL

Tabulka 17: IT znalosti

	TOTAL			
	RU (%)	RU (počet)	Zahájená přehrání (%)	Zahájená přehrání (počet)
Základní	48.05	1 633 284	41.52	49 589 051
Nadstandardní	20.05	681 661	22.60	26 991 300
Profesionální	1.41	47 877	1.27	1 517 672
Not asked	30.49	1 036 416	34.61	41 341 294

Zdroj: NetMonitor – SPIR – Gemius & Mediaresearch, Únor 2014

Graf 17: IT znalosti dle RU(%)



Zdroj: NetMonitor – SPIR – Gemius & Mediaresearch, Únor 2014

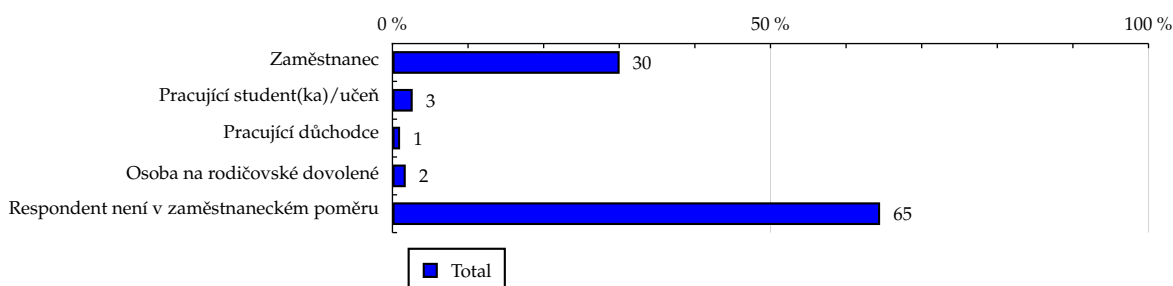
TOTAL

Tabulka 18: Ekonomicky aktivní jako

	TOTAL			
	RU (%)	RU (počet)	Zahájená přehrání (%)	Zahájená přehrání (počet)
Zaměstnanec	30.05	1 021 474	24.14	28 830 499
Pracující student(ka)/učeň	2.68	91 024	2.75	3 282 940
Pracující důchodce	1.01	34 253	0.89	1 066 985
Osoba na rodičovské dovolené	1.76	59 893	1.51	1 797 875
Respondent není v zaměstnaneckém poměru	64.50	2 192 595	70.71	84 461 017

Zdroj: NetMonitor – SPIR – Gemius & Mediaresearch, Únor 2014

Graf 18: Ekonomicky aktivní jako dle RU(%)



Zdroj: NetMonitor – SPIR – Gemius & Mediaresearch, Únor 2014

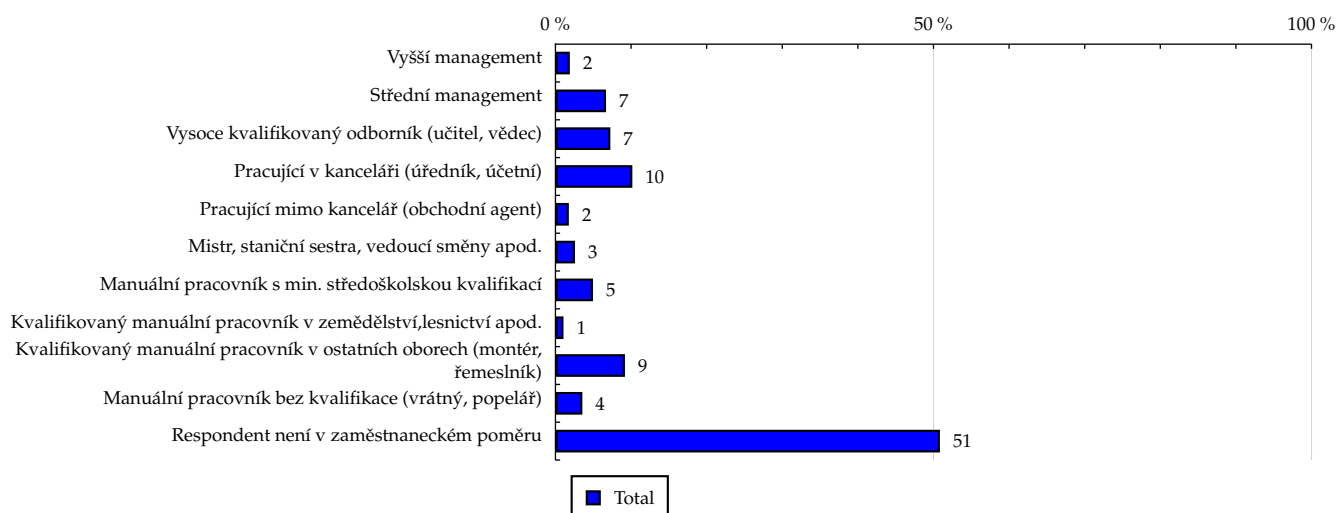
TOTAL

Tabulka 19: Charakteristika zaměstnání

	TOTAL			
	RU (%)	RU (počet)	Zahájená přehrání (%)	Zahájená přehrání (počet)
Vyšší management	1.90	64 603	1.28	1 527 210
Střední management	6.69	227 519	6.04	7 211 936
Vysoce kvalifikovaný odborník (učitel, vědec)	7.26	246 757	5.04	6 016 118
Pracující v kanceláři (úředník, účetní)	10.17	345 605	9.11	10 880 864
Pracující mimo kancelář (obchodní agent)	1.77	60 180	2.09	2 499 296
Mistr, staniční sestra, vedoucí směny apod.	2.58	87 705	2.28	2 722 971
Manuální pracovník s min. středoškolskou kvalifikací	4.96	168 626	4.92	5 877 156
Kvalifikovaný manuální pracovník v zemědělství, lesnictví apod.	1.06	36 070	1.14	1 366 654
Kvalifikovaný manuální pracovník v ostatních oborech (montér, řemeslník)	9.19	312 499	8.65	10 336 957
Manuální pracovník bez kvalifikace (vrátný, popelář)	3.56	121 031	4.01	4 790 164
Respondent není v zaměstnaneckém poměru	50.85	1 728 641	55.43	66 209 991

Zdroj: NetMonitor – SPIR – Gemius & Mediaresearch, Únor 2014

Graf 19: Charakteristika zaměstnání dle RU(%)

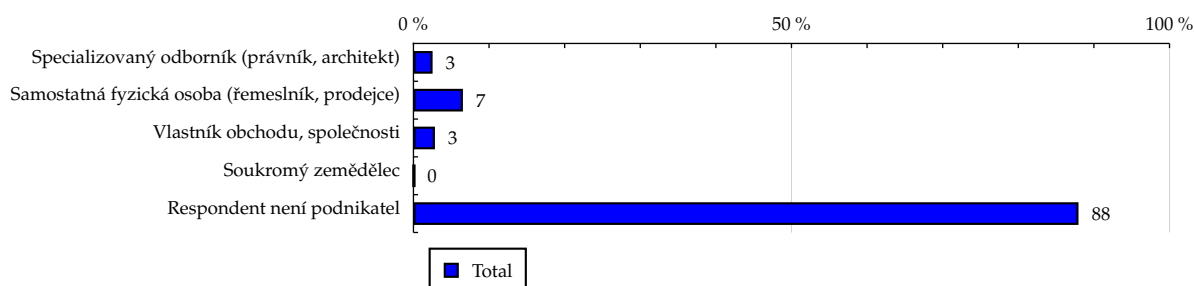


Zdroj: NetMonitor – SPIR – Gemius & Mediaresearch, Únor 2014

Tabulka 20: Podnikatelská činnost

	TOTAL			
	RU (%)	RU (počet)	Zahájená přehrání (%)	Zahájená přehrání (počet)
Specializovaný odborník (právník, architekt)	2.53	85 998	2.86	3 410 764
Samostatná fyzická osoba (řemeslník, prodejce)	6.54	222 334	5.11	6 104 550
Vlastník obchodu, společnosti	2.84	96 579	3.82	4 562 086
Soukromý zemědělec	0.12	4 202	0.13	152 713
Respondent není podnikatel	87.96	2 990 126	88.09	105 209 205

Zdroj: NetMonitor – SPIR – Gemius & Mediaresearch, Únor 2014

Graf 20: Podnikatelská činnost dle RU(%)


Zdroj: NetMonitor – SPIR – Gemius & Mediaresearch, Únor 2014

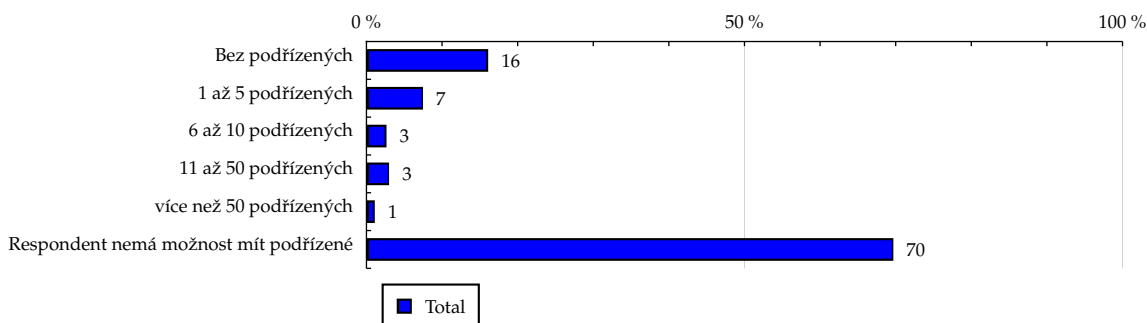
TOTAL

Tabulka 21: Počet podřízených

	TOTAL			
	RU (%)	RU (počet)	Zahájená přehrání (%)	Zahájená přehrání (počet)
Bez podřízených	16.10	547 138	14.28	17 058 257
1 až 5 podřízených	7.48	254 346	8.58	10 244 925
6 až 10 podřízených	2.65	90 167	3.87	4 618 493
11 až 50 podřízených	2.99	101 482	3.08	3 677 725
více než 50 podřízených	1.10	37 253	1.00	1 192 766
Respondent nemá možnost mít podřízené	69.69	2 368 852	69.20	82 647 151

Zdroj: NetMonitor – SPIR – Gemius & Mediaresearch, Únor 2014

Graf 21: Počet podřízených dle RU(%)



Zdroj: NetMonitor – SPIR – Gemius & Mediaresearch, Únor 2014

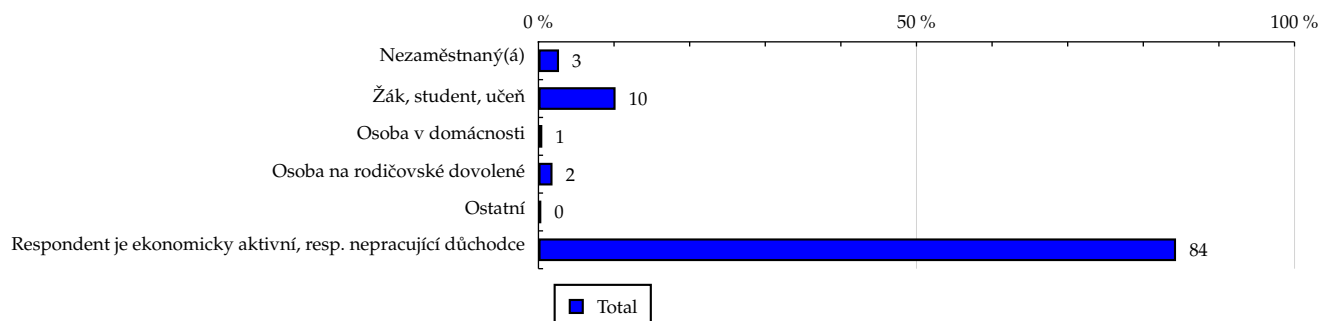
TOTAL

Tabulka 22: Ekonomicky neaktivní jako

	TOTAL			
	RU (%)	RU (počet)	Zahájená přehrání (%)	Zahájená přehrání (počet)
Nezaměstnaný(á)	2.72	92 339	2.90	3 458 006
Žák, student, učeň	10.20	346 854	15.29	18 267 177
Osoba v domácnosti	0.51	17 268	0.45	532 395
Osoba na rodičovské dovolené	1.86	63 200	1.48	1 766 923
Ostatní	0.38	12 928	0.30	362 127
Respondent je ekonomicky aktivní, resp. nepracující důchodce	84.33	2 866 649	79.58	95 052 689

Zdroj: NetMonitor – SPIR – Gemius & Mediaresearch, Únor 2014

Graf 22: Ekonomicky neaktivní jako dle RU(%)



Zdroj: NetMonitor – SPIR – Gemius & Mediaresearch, Únor 2014

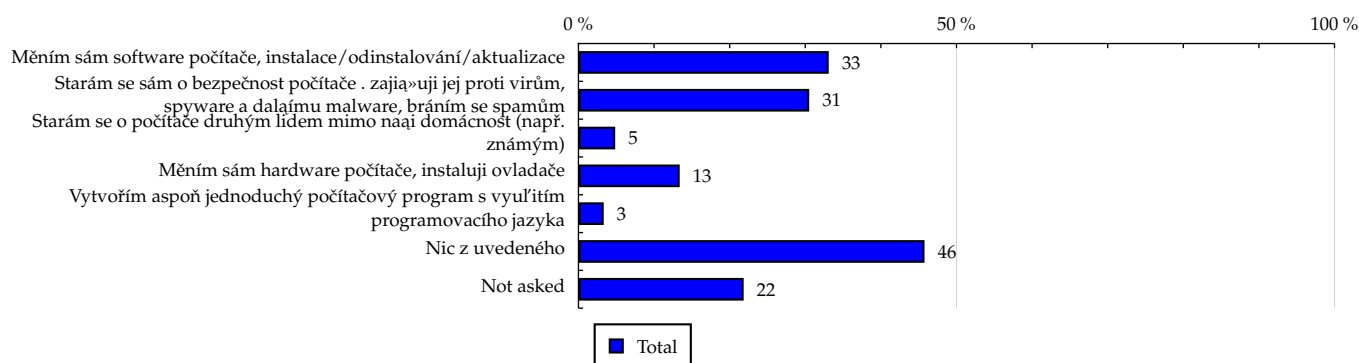
TOTAL

Tabulka 23: Činnost respondenta na počítači

	TOTAL			
	RU (%)	RU (počet)	Zahájená přehrání (%)	Zahájená přehrání (počet)
Měním sám software počítače, instalace/odinstalování/aktualizace	33.10	1 125 033	37.21	44 438 999
Starám se sám o bezpečnost počítače . zajímá»uji jej proti virům, spyware a daláímu malware, bráním se spamům	30.52	1 037 531	36.70	43 839 963
Starám se o počítače druhým lidem mimo naši domácnost (např. známým)	4.86	165 168	4.91	5 861 098
Měním sám hardware počítače, instaluji ovladače	13.39	455 033	17.47	20 871 250
Vytvořím aspoň jednoduchý počítačový program s využitím programovacího jazyka	3.34	113 634	3.80	4 540 600
Nic z uvedeného	45.77	1 555 714	40.12	47 918 460
Not asked	21.85	742 615	24.48	29 241 876

Zdroj: NetMonitor – SPIR – Gemius & Mediaresearch, Únor 2014

Graf 23: Činnost respondenta na počítači dle RU(%)



Zdroj: NetMonitor – SPIR – Gemius & Mediaresearch, Únor 2014

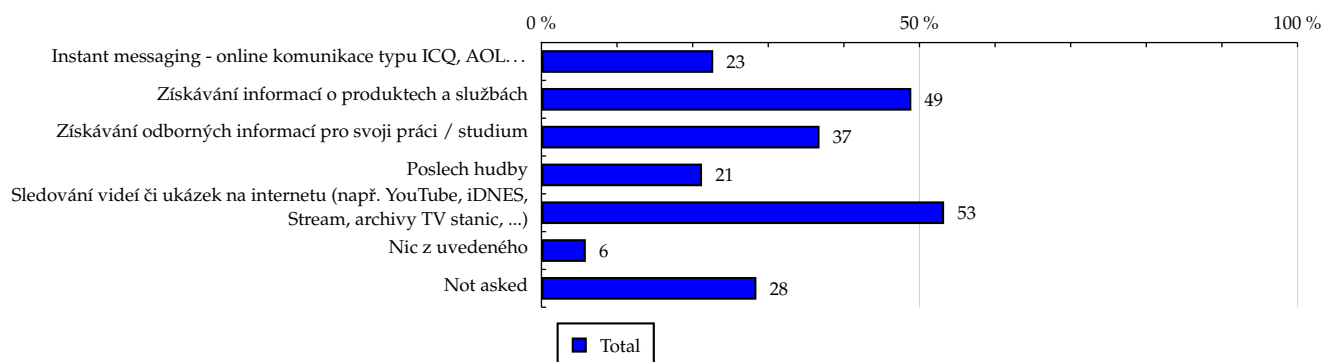
TOTAL

Tabulka 24: Pravidelné aktivity na internetu

	TOTAL			
	RU (%)	RU (počet)	Zahájená přehrání (%)	Zahájená přehrání (počet)
Instant messaging - online komunikace typu ICQ, AOL...	22.72	772 441	30.52	36 458 122
Získávání informací o produktech a službách	48.92	1 662 744	43.70	52 189 325
Získávání odborných informací pro svoji práci / studium	36.78	1 250 305	36.68	43 806 420
Poslech hudby	21.24	722 030	26.20	31 292 881
Sledování videí či ukázek na internetu (např. YouTube, iDNES, Stream, archivy TV stanic, ...)	53.26	1 810 377	61.46	73 406 013
Nic z uvedeného	5.87	199 408	4.09	4 887 086
Not asked	28.43	966 511	32.93	39 330 828

Zdroj: NetMonitor – SPIR – Gemius & Mediaresearch, Únor 2014

Graf 24: Pravidelné aktivity na internetu dle RU(%)



Zdroj: NetMonitor – SPIR – Gemius & Mediaresearch, Únor 2014

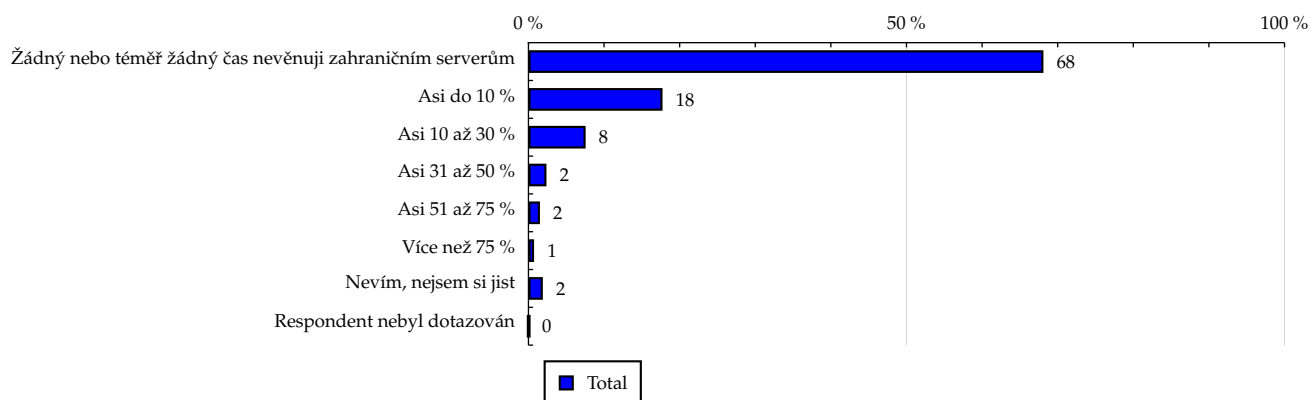
TOTAL

Tabulka 25: Čas trávený na zahraničních serverech v cizích jazycích vyjma slovenštiny

	TOTAL			
	RU (%)	RU (počet)	Zahájená přehrání (%)	Zahájená přehrání (počet)
Žádný nebo téměř žádný čas nevěnuji zahraničním serverům	68.11	2 315 094	58.93	70 387 828
Asi do 10 %	17.73	602 811	19.73	23 565 896
Asi 10 až 30 %	7.56	256 880	11.22	13 398 085
Asi 31 až 50 %	2.38	80 932	5.14	6 140 550
Asi 51 až 75 %	1.52	51 606	0.92	1 100 722
Více než 75 %	0.74	25 309	1.36	1 629 717
Nevím, nejsem si jist	1.90	64 643	2.66	3 180 140
Respondent nebyl dotazován	0.06	1 964	0.03	36 379

Zdroj: NetMonitor – SPIR – Gemius & Mediaresearch, Únor 2014

Graf 25: Čas trávený na zahraničních serverech v cizích jazycích vyjma slovenštiny dle RU(%)



Zdroj: NetMonitor – SPIR – Gemius & Mediaresearch, Únor 2014

LEGENDA

Níže uváděný pojem "cílová skupina" (daná cílová skupina, vybraná cílová skupina, vybraná CS) je zde používán ve smyslu cílová skupina uvedená v řádku tabulky (resp. sloupci grafu) daného socio-demografického ukazatele, tj. např. cílová skupina "ženy", "Liberecký kraj", "Důchodce" apod. Cílová skupina Všichni je definována jako Osoby ve věku 10+ let, které alespoň jednou v posledním měsíci navštívily internet.

MÉDIUM:

RU(počet) – počet návštěvníků (reálných uživatelů) vybraného média z příslušné cílové skupiny

RU(%) – složení návštěvníků

Informace o profilu návštěvníků vybraného média – v podobě procentuálního rozložení uživatelů internetu (dle Reache) mezi jednotlivé cílové skupiny.

$RU(\%) = RU(\text{počet})(\text{medium})(\text{vybraná CS}) / RU(\text{počet})(\text{medium})(\text{CS všichni}) * 100$

Reach(%) – poměr počtu návštěvníků média z příslušné cílové skupiny ku velikosti této cílové skupiny

$Reach(\%)(\text{CS}) = RU(\text{počet})(\text{medium})(\text{CS}) / \text{velikost CS}(\text{počet}) * 100$

Zahájená přehrání(počet) – počet zobrazení (page views) generovaných na médiu uživateli z příslušné cílové skupiny

Zahájená přehrání(%) – složení zobrazení (page views)

Informace o profilu návštěvníků vybraného média – v podobě procentuálního rozložení uživatelů internetu (dle zobrazení (page views)) mezi jednotlivé cílové skupiny.

$Zahájená\ přehrání(\%) = Zahájená\ přehrání(\text{počet})(\text{medium})(\text{vybraná CS}) / Zahájená\ přehrání(\text{počet})(\text{medium})(\text{CS všichni}) * 100$

Afinita(%) – afinita reache

Koeficient vyjadřující vztah návštěvnosti vybraného média k návštěvnosti všech měřených médií.

$Afinita(\%) = Reach(\%)(\text{medium})(\text{vybraná CS}) / Reach(\%)(\text{medium})(\text{CS všichni})$

TOTAL:

Total RU(počet) – počet návštěvníků (reálných uživatelů) všech měřených médií z příslušné cílové skupiny

Total RU(%) – složení návštěvníků, tj. informace o profilu Reache celkem pro všechna měřená média

Informace o profilu návštěvníků všech měřených médií – v podobě procentuálního rozložení uživatelů internetu (dle Reache) mezi jednotlivé cílové skupiny.

$RU(\%) = RU(\text{počet})(\text{všechna média})(\text{vybraná CS}) / RU(\text{počet})(\text{všechna média})(\text{CS všichni}) * 100$

Total Zahájená přehrání(počet) – počet zobrazení (page views) generovaných na všech měřených médiích uživateli z příslušné cílové skupiny

Total Zahájená přehrání(%) – složení zobrazení, tj. informace o profilu zobrazení (page views) celkem pro všechna měřená média

Informace o profilu návštěvníků všech měřených médií – v podobě procentuálního rozložení uživatelů internetu (dle zobrazení (page views)) mezi jednotlivé cílové skupiny.

$Zahájená\ přehrání(\%) = Zahájená\ přehrání(\text{počet})(\text{všechna média})(\text{vybraná CS}) / Zahájená\ přehrání(\text{počet})(\text{všechna média})(\text{CS všichni}) * 100$

Otázka IT znalosti

Základní – osoby, které deklarují základní znalosti práce s počítačem a internetem. (např. psaní základních textů, ukládání souborů, elektronická pošta, prohlížení www stránek apod.)

Nadstandardní – osoby, které deklarují užívání počítače a internetu na nadstandardní úrovni. (např. využívání matematických funkcí v tabulkovém procesoru, tvorba grafických prezentací, práce s vyhledávači, databáze na uživatelské úrovni apod.)

Profesionální – osoby, které se profesionálně věnují IT, technologiím apod. (např. programátorská nebo administrátorská činnost)

ABCDE klasifikace

ABCDE klasifikace umožňuje posuzování sociálního a ekonomického postavení jednotlivců ve společnosti. Obvykle je počítána pro přednostu domácnosti (hlavu domácnosti), vzhledem ke specifiku internetového dotazování byla přijata metoda přímého výpočtu přímo pro jednotlivé respondenty. Na aktualizaci ABCDE klasifikace pracovala v posledním roce metodická komise se zástupci výzkumných agentur, reklamních agentur a odborné veřejnosti. Výsledkem je navržení škály A,B,C1,C2,D,E1,E2,E3. Tato škála odpovídá mezinárodnímu standardu potvrzeného sdružením ESOMAR a i algoritmus zařazení jednotlivce odpovídá mezinárodním zvyklostem. ABCDE klasifikace rozčleňuje jednotlivce domácnosti do sociálních kategorií na základě ekonomického postavení (ekonomicky aktivní x neaktivní jednotlivce). Pro ekonomicky aktivní potom rozlišuje podnikatele a zaměstnance. Pozice v zaměstnání potom slouží k další diferenciaci (včetně případného počtu podřízených osob pro vedoucí zaměstnance). Pro všechny vzniklé třídy má na závěrečné zařazení vliv vzdělání zkoumané osoby. Pro ekonomicky neaktivní osoby se na základě standardu ESOMAR nepostupuje dle jejich posledního zaměstnání, ale na základě stupně ekonomické síly měřené prostřednictvím vybavenosti domácnosti, vliv vzdělání se projevuje i zde. Vzhledem k tomu, že mezinárodní postup odpovídá evropským stupňům, vychází při jeho použití horší sociální struktura obyvatel ČR než bylo zvykem pro stávající klasifikaci ABCD, nicméně tato struktura umožňuje provádět srovnání v rámci Evropy. Přesto se komise rozhodla, že pro použití v rámci ČR bude použita upravená škála, která zohlední specifika ČR. Tato upravená škála vzniká z evropského standardu posunutím o jednu nebo dvě třídy výše či níže na základě indexu životního minima domácnosti, ve které zkoumaná osoba žije.

A – Skupina s nejvyšším sociálním statusem ve společnosti daným vysoce prestižním zaměstnáním a zároveň nejvyššími příjmy.

B – Skupina s nadprůměrnými příjmy, obvykle vyšší management a skupina vyšších profesionálů s minimálně středoškolským vzděláním.

C1, C2 – Skupina s průměrným životním standardem a průměrnými příjmy. Jde o skupinu např. malých podnikatelů a živnostníků, techniků, úředníků a nižších odborníků.

D – Skupina s průměrným až mírně podprůměrným životním standardem. Patří sem např. skupina kvalifikovaných manuálních pracovníků.

E1, E2, E3 – Skupina charakterizována podprůměrným životním standardem, kde se nacházejí především neaktivní jednotlivci, tzn. nezaměstnaní, důchodci nebo nekvalifikovaní dělníci apod.

Otázky k ekonomické aktivitě a k zaměstnání:

Tyto otázky (ot.18, 19, 20, 21 a 22) jsou (mimo jiných) použity především ke stanovení ABCDE klasifikace. Na základě odpovědi respondenta na otázku 8 (Ekonomická aktivita) je dále dotazován skupinou specifických otázek. Otázka 8 je tedy použita jako filtr pro kladení dalších otázek. Tedy výše uvedených pět otázek není položeno každému respondentovi. Proto pro možnost tvorby cílových skupin v rámci celé populace je doplněna segmentace jednotlivých odpovědí na tuto otázku o skupinu respondentů, kterým tato příslušná otázka nebyla položena. Tedy například u otázky č. 20 "Podnikatelská činnost" je tato skupina označena "Respondent není podnikatel".