

SPIR NetMonitor

Výzkum sociodemografie návštěvníků internetu v České Republice

Název média:

TOTAL

Měsíc:

Leden 2014

Základní informace	
Velikost internetové populace ČR	6 819 035
Počet respondentů	
Total (za všechna měřená média)	N = 14 300
RU(počet)	6 662 197
Reach(%)	97.70
PV(počet) (od návštěvníků z ČR)	8 834 384 170
PV(počet) (od všech návštěvníků)	9 482 933 556
GRP (%)	129 554.76

**Zdroj: NetMonitor – SPIR – Gemius & Mediaresearch
Leden 2014**

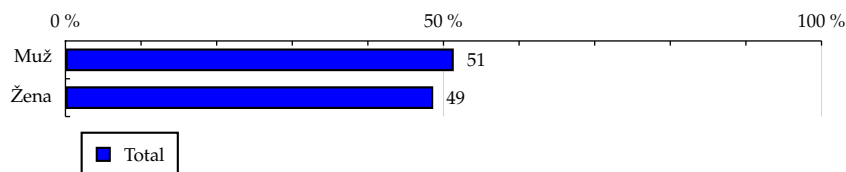
TOTAL

Tabulka 1: Pohlaví

	TOTAL				
	RU (%)	RU (počet)	PV (%)	PV (počet)	TRP (%)
Muž	51.36	3 421 559	55.23	4 879 496 431	138 346.78
Žena	48.64	3 240 637	44.77	3 954 887 739	120 135.19

Zdroj: NetMonitor – SPIR – Gemius & Mediaresearch, Leden 2014

Graf 1: Pohlaví dle RU(%)



Zdroj: NetMonitor – SPIR – Gemius & Mediaresearch, Leden 2014

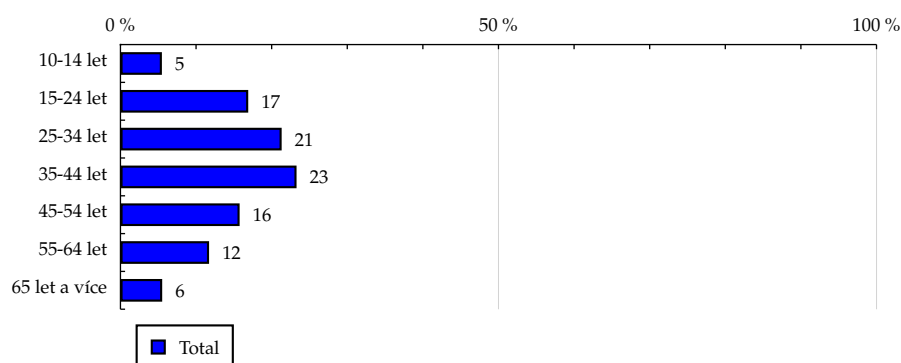
TOTAL

Tabulka 2: Věk

	TOTAL				
	RU (%)	RU (počet)	PV (%)	PV (počet)	TRP (%)
10-14 let	5.48	365 408	2.10	185 723 293	41 202.43
15-24 let	16.90	1 125 873	18.29	1 615 987 680	141 255.96
25-34 let	21.32	1 420 563	18.96	1 675 078 004	116 946.98
35-44 let	23.29	1 551 597	24.47	2 162 162 153	137 873.84
45-54 let	15.76	1 050 095	17.49	1 544 976 662	145 259.91
55-64 let	11.72	780 912	12.89	1 138 831 741	144 375.91
65 let a více	5.52	367 744	5.79	511 624 638	137 787.40

Zdroj: NetMonitor – SPIR – Gemius & Mediaresearch, Leden 2014

Graf 2: Věk dle RU(%)



Zdroj: NetMonitor – SPIR – Gemius & Mediaresearch, Leden 2014

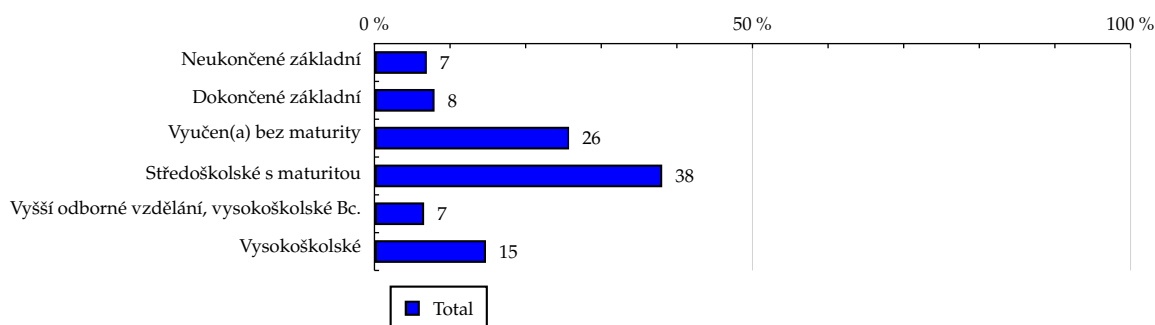
TOTAL

Tabulka 3: Nejvyšší dokončené vzdělání

	TOTAL				
	RU (%)	RU (počet)	PV (%)	PV (počet)	TRP (%)
Neukončené základní	6.93	461 520	3.30	291 100 555	52 846.53
Dokončené základní	7.95	529 879	8.09	714 475 307	132 347.43
Vyučen(a) bez maturity	25.74	1 714 851	29.11	2 571 922 844	148 242.76
Středoškolské s maturitou	38.06	2 535 694	40.41	3 569 688 026	139 449.40
Vyšší odborné vzdělání, vysokoškolské Bc.	6.57	437 670	6.46	570 275 764	129 317.05
Vysokoškolské	14.75	982 579	12.64	1 116 921 675	112 528.21

Zdroj: NetMonitor – SPIR – Gemius & Mediaresearch, Leden 2014

Graf 3: Nejvyšší dokončené vzdělání dle RU(%)



Zdroj: NetMonitor – SPIR – Gemius & Mediaresearch, Leden 2014

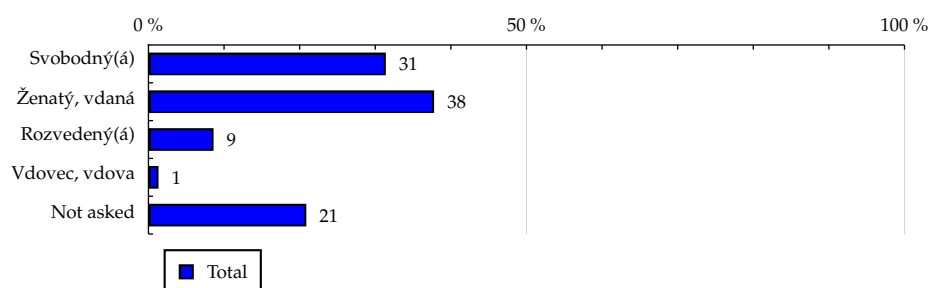
TOTAL

Tabulka 4: Rodinný stav

	TOTAL				
	RU (%)	RU (počet)	PV (%)	PV (počet)	TRP (%)
Svobodný(á)	31.40	2 092 025	30.18	2 665 858 886	107 158.04
Ženatý, vdaná	37.78	2 516 994	37.22	3 288 262 051	134 781.27
Rozvedený(á)	8.61	573 495	8.33	736 126 155	87 671.24
Vdovec, vdova	1.33	88 582	1.25	110 201 054	90 288.41
Not asked	20.88	1 391 098	23.02	2 033 936 025	218 737.71

Zdroj: NetMonitor – SPIR – Gemius & Mediaresearch, Leden 2014

Graf 4: Rodinný stav dle RU(%)



Zdroj: NetMonitor – SPIR – Gemius & Mediaresearch, Leden 2014

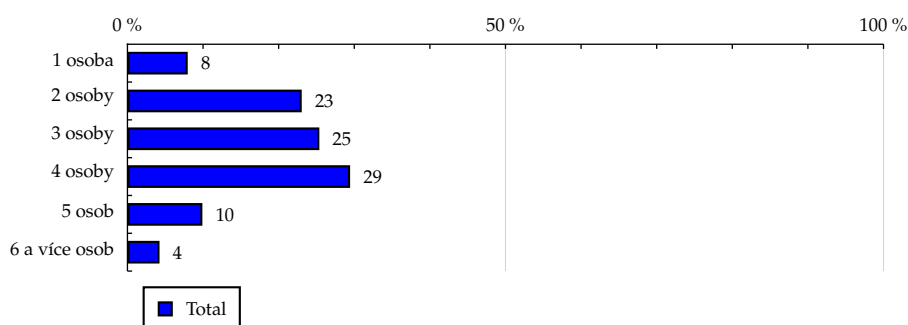
TOTAL

Tabulka 5: Počet osob v domácnosti

	TOTAL				
	RU (%)	RU (počet)	PV (%)	PV (počet)	TRP (%)
1 osoba	7.97	531 066	8.65	763 775 143	90 139.81
2 osoby	23.05	1 535 513	23.57	2 082 657 056	118 739.99
3 osoby	25.38	1 691 091	26.32	2 324 786 492	140 266.65
4 osoby	29.45	1 961 957	27.96	2 470 437 064	141 605.48
5 osob	9.91	660 370	10.09	891 275 494	164 820.68
6 a více osob	4.24	282 197	3.41	301 452 921	109 620.51

Zdroj: NetMonitor – SPIR – Gemius & Mediaresearch, Leden 2014

Graf 5: Počet osob v domácnosti dle RU(%)



Zdroj: NetMonitor – SPIR – Gemius & Mediaresearch, Leden 2014

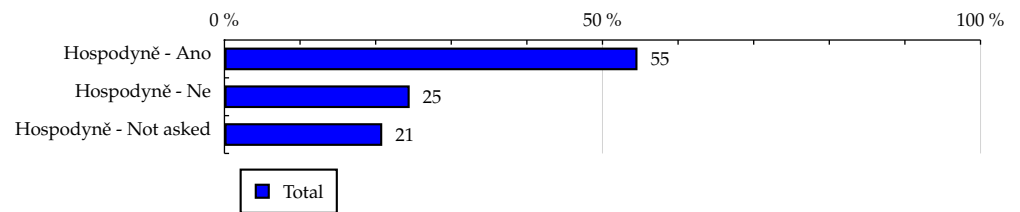
TOTAL

Tabulka 6: Hospodyně

	TOTAL				
	RU (%)	RU (počet)	PV (%)	PV (počet)	TRP (%)
Hospodyně - Ano	54.63	3 639 411	52.02	4 595 398 710	107 914.30
Hospodyně - Ne	24.50	1 632 302	24.96	2 205 206 062	134 843.17
Hospodyně - Not asked	20.87	1 390 482	23.02	2 033 779 399	219 803.58

Zdroj: NetMonitor – SPIR – Gemius & Mediaresearch, Leden 2014

Graf 6: Hospodyně dle RU(%)



Zdroj: NetMonitor – SPIR – Gemius & Mediaresearch, Leden 2014

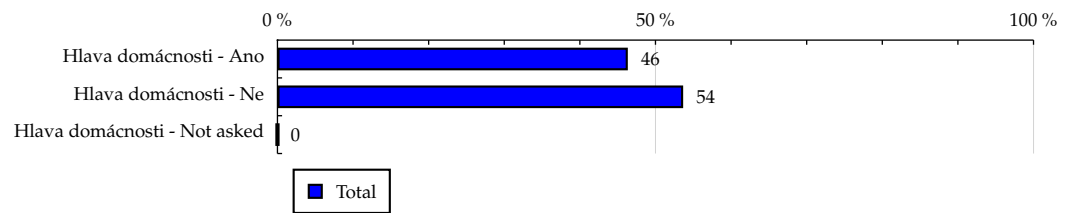
TOTAL

Tabulka 7: Hlava domácnosti

	TOTAL				
	RU (%)	RU (počet)	PV (%)	PV (počet)	TRP (%)
Hlava domácnosti - Ano	46.34	3 086 949	48.08	4 247 553 109	122 596.72
Hlava domácnosti - Ne	53.66	3 575 247	51.92	4 586 831 061	136 741.54
Hlava domácnosti - Not asked	0.00	0	0.00	0	-

Zdroj: NetMonitor – SPIR – Gemius & Mediaresearch, Leden 2014

Graf 7: Hlava domácnosti dle RU(%)



Zdroj: NetMonitor – SPIR – Gemius & Mediaresearch, Leden 2014

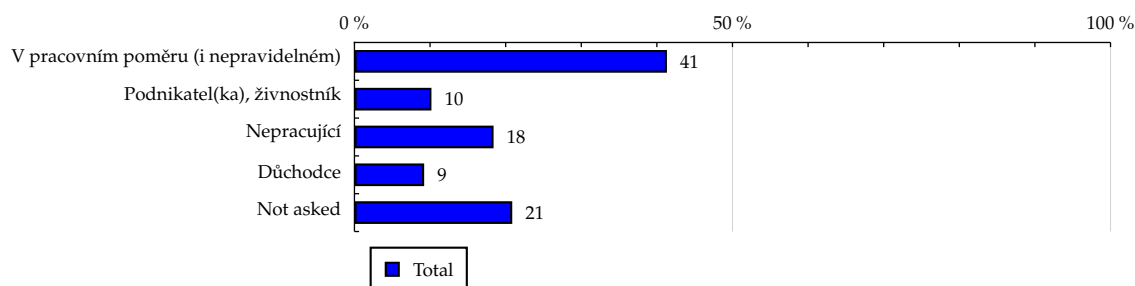
TOTAL

Tabulka 8: Ekonomická aktivita

	TOTAL				
	RU (%)	RU (počet)	PV (%)	PV (počet)	TRP (%)
V pracovním poměru (i nepravidelném)	41.33	2 753 383	37.98	3 355 132 751	100 135.18
Podnikatel(ka), živnostník	10.18	678 229	10.40	918 435 153	107 690.15
Nepracující	18.40	1 225 638	18.17	1 604 766 578	130 276.16
Důchodce	9.22	614 462	10.44	922 270 290	201 153.21
Not asked	20.87	1 390 482	23.02	2 033 779 399	219 803.58

Zdroj: NetMonitor – SPIR – Gemius & Mediaresearch, Leden 2014

Graf 8: Ekonomická aktivita dle RU(%)



Zdroj: NetMonitor – SPIR – Gemius & Mediaresearch, Leden 2014

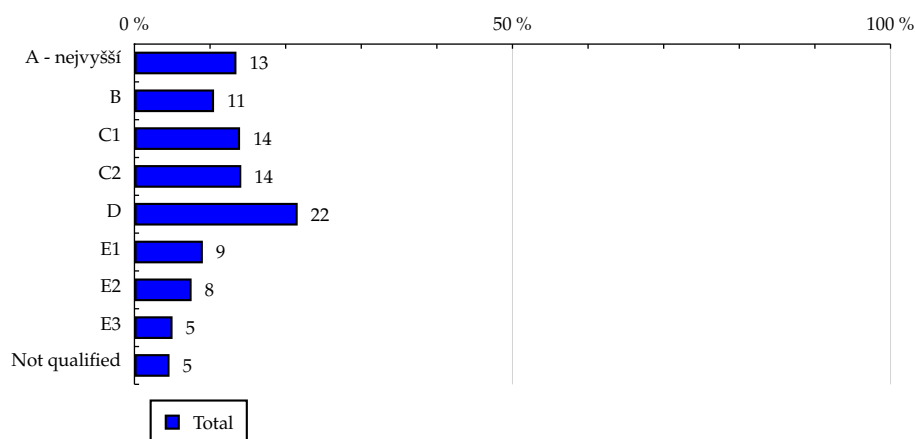
TOTAL

Tabulka 9: ABCDE národní socioekonomická klasifikace

	TOTAL				
	RU (%)	RU (počet)	PV (%)	PV (počet)	TRP (%)
A - nejvyšší	13.49	898 460	13.27	1 172 764 038	108 220.18
B	10.53	701 790	12.66	1 118 025 389	178 145.61
C1	13.97	930 421	12.64	1 116 603 094	112 855.16
C2	14.13	941 351	14.46	1 277 143 049	135 387.73
D	21.59	1 438 490	20.72	1 830 651 882	127 547.81
E1	9.05	603 260	10.99	970 929 637	171 932.63
E2	7.56	503 551	7.43	656 282 233	123 656.86
E3	5.04	335 645	5.24	462 681 692	147 465.48
Not qualified	4.64	309 225	2.60	229 303 157	69 368.30

Zdroj: NetMonitor – SPIR – Gemius & Mediaresearch, Leden 2014

Graf 9: ABCDE národní socioekonomická klasifikace dle RU(%)



Zdroj: NetMonitor – SPIR – Gemius & Mediaresearch, Leden 2014

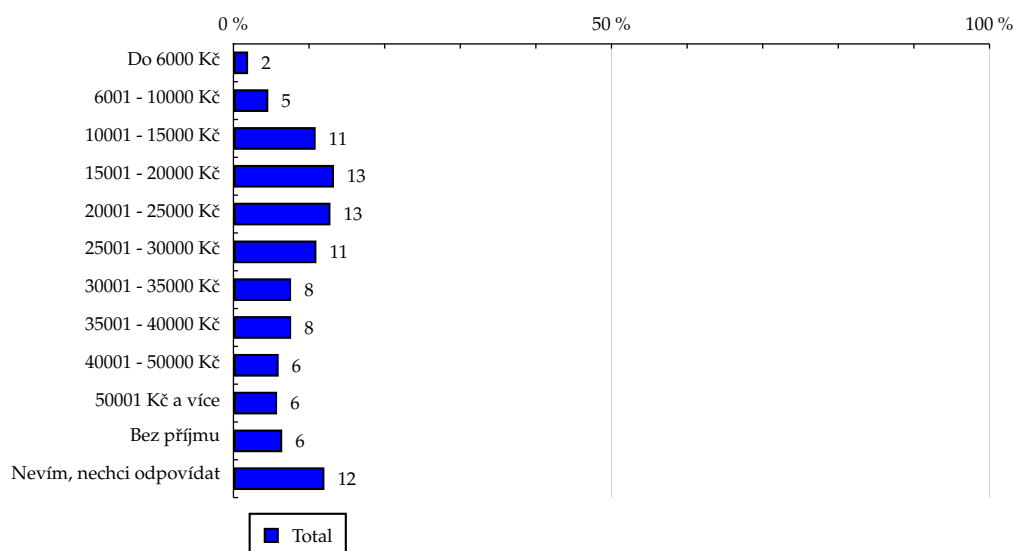
TOTAL

Tabulka 10: Čistý příjem domácnosti

	TOTAL				
	RU (%)	RU (počet)	PV (%)	PV (počet)	TRP (%)
Do 6000 Kč	1.94	129 428	2.11	186 401 628	123 637.07
6001 - 10000 Kč	4.61	307 197	4.86	429 337 705	170 312.82
10001 - 15000 Kč	10.87	723 967	11.87	1 048 683 306	142 962.41
15001 - 20000 Kč	13.30	885 903	13.63	1 204 383 488	130 234.81
20001 - 25000 Kč	12.83	854 622	13.72	1 211 695 170	130 541.25
25001 - 30000 Kč	10.97	730 922	11.15	984 630 337	116 809.49
30001 - 35000 Kč	7.62	507 702	7.58	669 877 360	116 670.31
35001 - 40000 Kč	7.63	508 583	7.74	683 426 991	134 242.84
40001 - 50000 Kč	5.98	398 191	5.40	477 239 804	100 314.05
50001 Kč a více	5.77	384 419	5.85	517 199 522	126 767.01
Bez příjmu	6.45	429 488	3.66	322 899 123	71 939.71
Nevím, nechci odpovídat	12.03	801 769	12.44	1 098 609 736	192 443.03

Zdroj: NetMonitor – SPIR – Gemius & Mediaresearch, Leden 2014

Graf 10: Čistý příjem domácnosti dle RU(%)



Zdroj: NetMonitor – SPIR – Gemius & Mediaresearch, Leden 2014

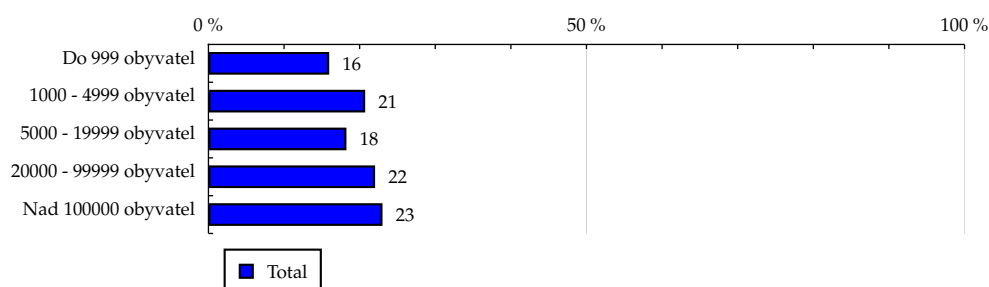
TOTAL

Tabulka 11: Velikost místa bydliště

	TOTAL				
	RU (%)	RU (počet)	PV (%)	PV (počet)	TRP (%)
Do 999 obyvatel	15.97	1 063 793	16.23	1 434 133 908	131 398.26
1000 - 4999 obyvatel	20.73	1 380 802	20.99	1 854 435 369	131 178.28
5000 - 19999 obyvatel	18.25	1 215 746	18.70	1 651 759 597	132 472.93
20000 - 99999 obyvatel	22.04	1 468 119	22.21	1 962 320 335	130 011.42
Nad 100000 obyvatel	23.02	1 533 735	21.87	1 931 734 961	124 011.33

Zdroj: NetMonitor – SPIR – Gemius & Mediaresearch, Leden 2014

Graf 11: Velikost místa bydliště dle RU(%)



Zdroj: NetMonitor – SPIR – Gemius & Mediaresearch, Leden 2014

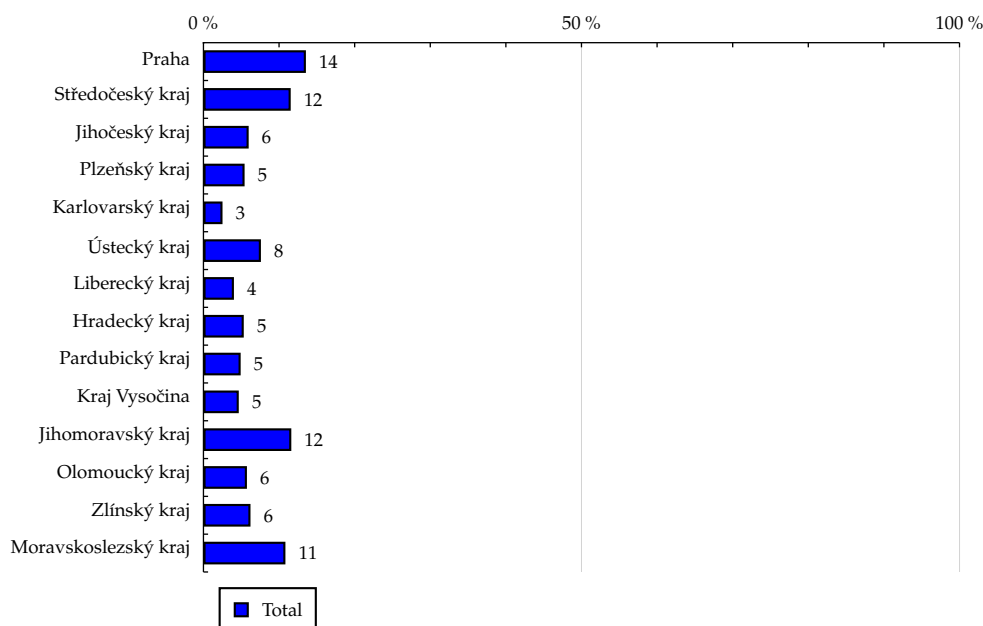
TOTAL

Tabulka 12: Kraj

	TOTAL				
	RU (%)	RU (počet)	PV (%)	PV (počet)	TRP (%)
Praha	13.55	903 023	13.28	1 173 090 001	126 867.08
Středočeský kraj	11.54	769 116	11.92	1 053 336 057	132 138.11
Jihočeský kraj	5.98	398 611	5.98	528 584 386	131 073.38
Plzeňský kraj	5.44	362 519	5.13	452 802 466	123 796.01
Karlovarský kraj	2.52	167 782	2.11	185 981 705	104 859.00
Ústecký kraj	7.60	506 032	7.23	638 577 874	121 005.32
Liberecký kraj	4.03	268 166	3.78	334 180 087	116 435.21
Hradecký kraj	5.33	354 802	4.96	438 101 002	122 725.96
Pardubický kraj	4.92	327 706	5.57	492 106 811	144 534.08
Kraj Vysočina	4.67	311 237	4.68	413 420 814	131 685.70
Jihomoravský kraj	11.62	773 921	11.49	1 014 941 313	128 308.25
Olomoucký kraj	5.75	383 317	5.82	513 947 043	132 668.71
Zlínský kraj	6.22	414 067	7.72	682 149 591	163 751.45
Moravskoslezský kraj	10.84	721 894	10.34	913 165 020	125 141.84

Zdroj: NetMonitor – SPIR – Gemius & Mediaresearch, Leden 2014

Graf 12: Kraj dle RU(%)



Zdroj: NetMonitor – SPIR – Gemius & Mediaresearch, Leden 2014

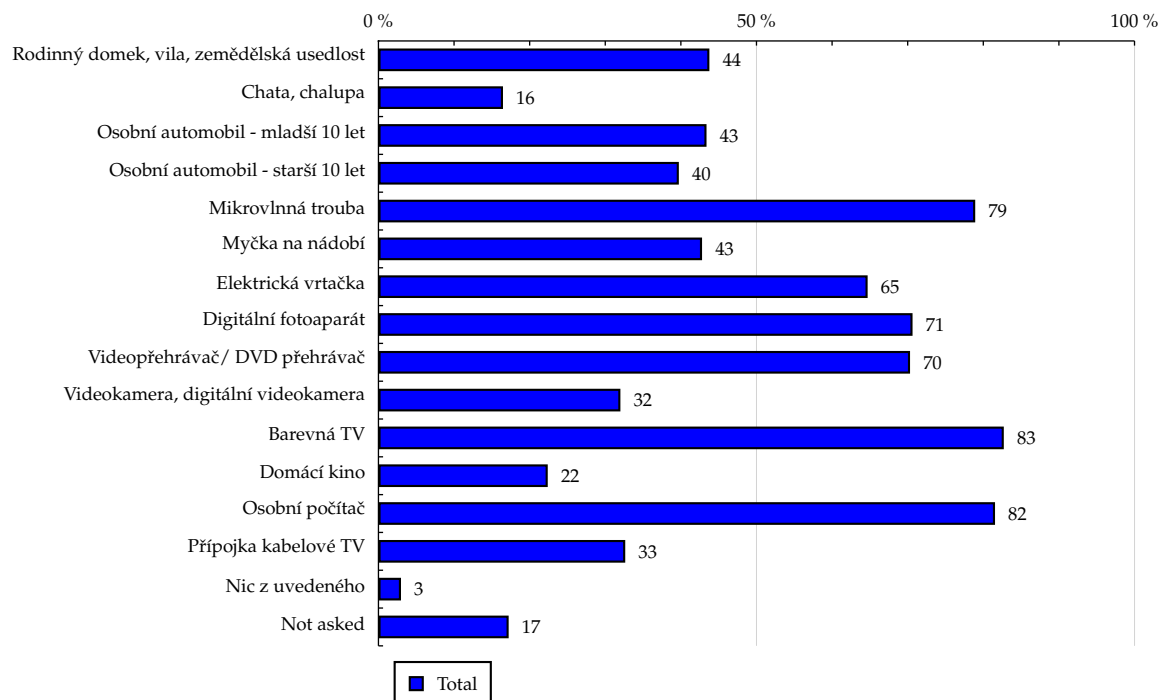
TOTAL

Tabulka 13: Vybavenost

	TOTAL				
	RU (%)	RU (počet)	PV (%)	PV (počet)	TRP (%)
Rodinný domek, vila, zemědělská usedlost	43.77	2 915 903	44.08	3 894 635 519	131 340.82
Chata, chalupa	16.47	1 097 416	16.83	1 486 685 127	122 671.70
Osobní automobil - mladší 10 let	43.39	2 890 791	42.67	3 769 824 697	131 504.78
Osobní automobil - starší 10 let	39.73	2 647 056	42.22	3 729 806 634	134 729.23
Mikrovltná trouba	78.93	5 258 487	81.45	7 195 232 693	128 509.77
Myčka na nádobí	42.80	2 851 501	42.28	3 735 334 567	132 336.80
Elektrická vrtačka	64.70	4 310 366	66.06	5 836 010 769	129 511.90
Digitální fotoaparát	70.64	4 706 031	72.19	6 377 656 847	127 357.64
Videopřehrávač/ DVD přehrávač	70.31	4 684 514	72.91	6 441 310 206	125 786.10
Videokamera, digitální videokamera	32.00	2 131 966	32.24	2 848 289 549	121 546.98
Barevná TV	82.71	5 510 594	85.26	7 531 986 949	129 296.43
Domácí kino	22.39	1 491 997	20.84	1 841 279 426	110 381.96
Osobní počítač	81.55	5 432 778	84.49	7 463 850 097	128 764.92
Přípojka kabelové TV	32.64	2 174 230	32.59	2 878 905 717	114 907.72
Nic z uvedeného	2.98	198 663	2.96	261 392 425	195 052.92
Not asked	17.22	1 147 033	18.78	1 658 690 409	231 493.83

Zdroj: NetMonitor – SPIR – Gemius & Mediaresearch, Leden 2014

Graf 13: Vybavenost dle RU(%)



Zdroj: NetMonitor – SPIR – Gemius & Mediaresearch, Leden 2014

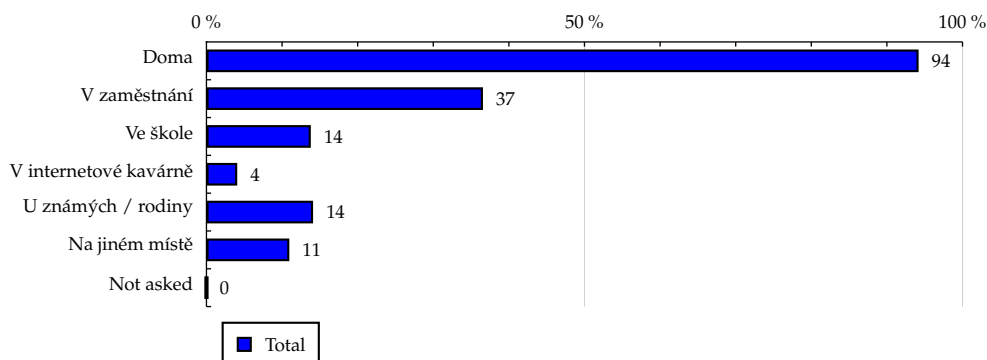
TOTAL

Tabulka 14: Všechna místa používání internetu

	TOTAL				
	RU (%)	RU (počet)	PV (%)	PV (počet)	TRP (%)
Doma	94.19	6 275 238	95.07	8 398 566 670	128 307.00
V zaměstnání	36.57	2 436 623	34.02	3 005 746 680	121 055.80
Ve škole	13.80	919 605	12.94	1 143 124 104	117 156.49
V internetové kavárně	4.07	271 121	3.12	275 578 536	68 548.38
U známých / rodiny	14.10	939 058	12.64	1 116 498 973	98 260.01
Na jiném místě	10.96	730 066	9.84	869 309 918	102 744.49
Not asked	0.00	0	0.00	0	-

Zdroj: NetMonitor – SPIR – Gemius & Mediaresearch, Leden 2014

Graf 14: Všechna místa používání internetu dle RU(%)

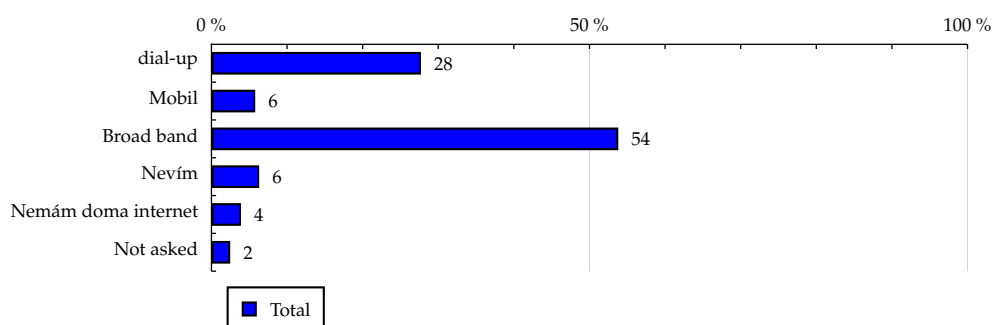


Zdroj: NetMonitor – SPIR – Gemius & Mediaresearch, Leden 2014

TOTAL
Tabulka 15: Způsob připojení doma

	TOTAL				
	RU (%)	RU (počet)	PV (%)	PV (počet)	TRP (%)
dial-up	27.71	1 846 412	28.59	2 525 646 168	113 664.81
Mobil	5.79	385 473	6.09	538 354 583	162 732.99
Broad band	53.81	3 584 681	55.21	4 877 407 994	135 540.20
Nevím	6.31	420 453	4.72	417 348 495	142 284.70
Nemám doma internet	3.90	260 028	3.48	307 025 071	180 914.35
Not asked	2.48	165 146	1.91	168 601 858	82 373.48

Zdroj: NetMonitor – SPIR – Gemius & Mediaresearch, Leden 2014

Graf 15: Způsob připojení doma dle RU(%)


Zdroj: NetMonitor – SPIR – Gemius & Mediaresearch, Leden 2014

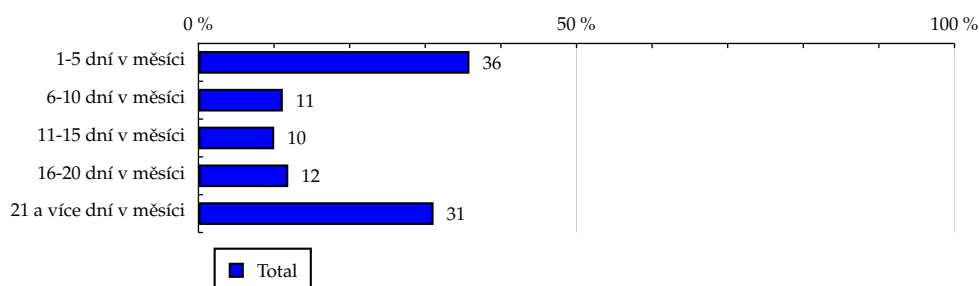
TOTAL

Tabulka 16: Měřená četnost užívání internetu (NetMonitor)

	TOTAL				
	RU (%)	RU (počet)	PV (%)	PV (počet)	TRP (%)
1-5 dní v měsíci	35.84	2 387 663	13.78	1 217 035 914	69 263.93
6-10 dní v měsíci	11.16	743 275	2.59	228 856 738	22 810.76
11-15 dní v měsíci	10.02	667 549	4.84	427 160 864	48 450.46
16-20 dní v měsíci	11.88	791 545	10.73	947 511 245	117 244.33
21 a více dní v měsíci	31.10	2 072 163	68.07	6 013 819 409	253 870.18

Zdroj: NetMonitor – SPIR – Gemius & Mediaresearch, Leden 2014

Graf 16: Měřená četnost užívání internetu (NetMonitor) dle RU(%)



Zdroj: NetMonitor – SPIR – Gemius & Mediaresearch, Leden 2014

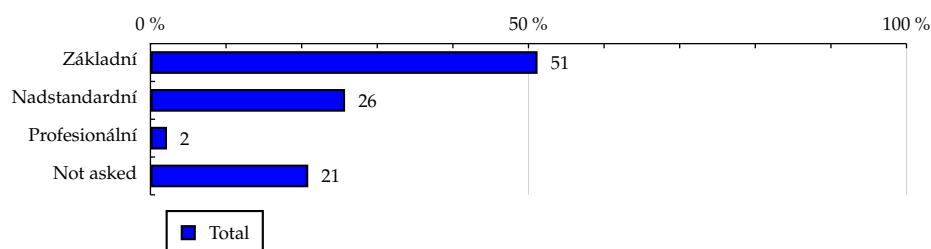
TOTAL

Tabulka 17: IT znalosti

	TOTAL				
	RU (%)	RU (počet)	PV (%)	PV (počet)	TRP (%)
Základní	51.20	3 410 835	51.97	4 590 932 088	142 613.88
Nadstandardní	25.74	1 714 872	23.33	2 061 250 163	85 943.93
Profesionální	2.19	146 006	1.68	148 422 521	53 724.98
Not asked	20.87	1 390 482	23.02	2 033 779 399	219 803.58

Zdroj: NetMonitor – SPIR – Gemius & Mediaresearch, Leden 2014

Graf 17: IT znalosti dle RU(%)



Zdroj: NetMonitor – SPIR – Gemius & Mediaresearch, Leden 2014

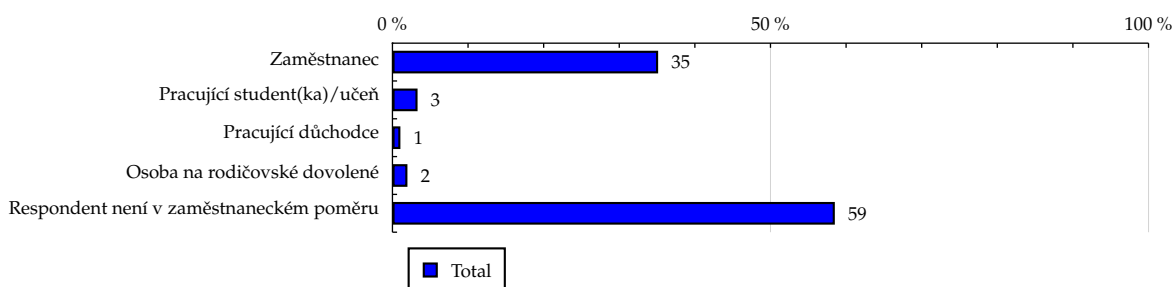
TOTAL

Tabulka 18: Ekonomicky aktivní jako

	TOTAL				
	RU (%)	RU (počet)	PV (%)	PV (počet)	TRP (%)
Zaměstnanec	35.14	2 341 329	32.02	2 828 348 054	103 614.55
Pracující student(ka)/učeň	3.32	221 419	3.02	267 104 829	87 197.47
Pracující důchodce	1.05	69 725	1.05	92 873 528	48 217.42
Osoba na rodičovské dovolené	1.98	131 674	1.98	175 214 528	108 317.45
Respondent není v zaměstnaneckém poměru	58.51	3 898 048	61.93	5 470 843 231	159 562.29

Zdroj: NetMonitor – SPIR – Gemius & Mediaresearch, Leden 2014

Graf 18: Ekonomicky aktivní jako dle RU(%)

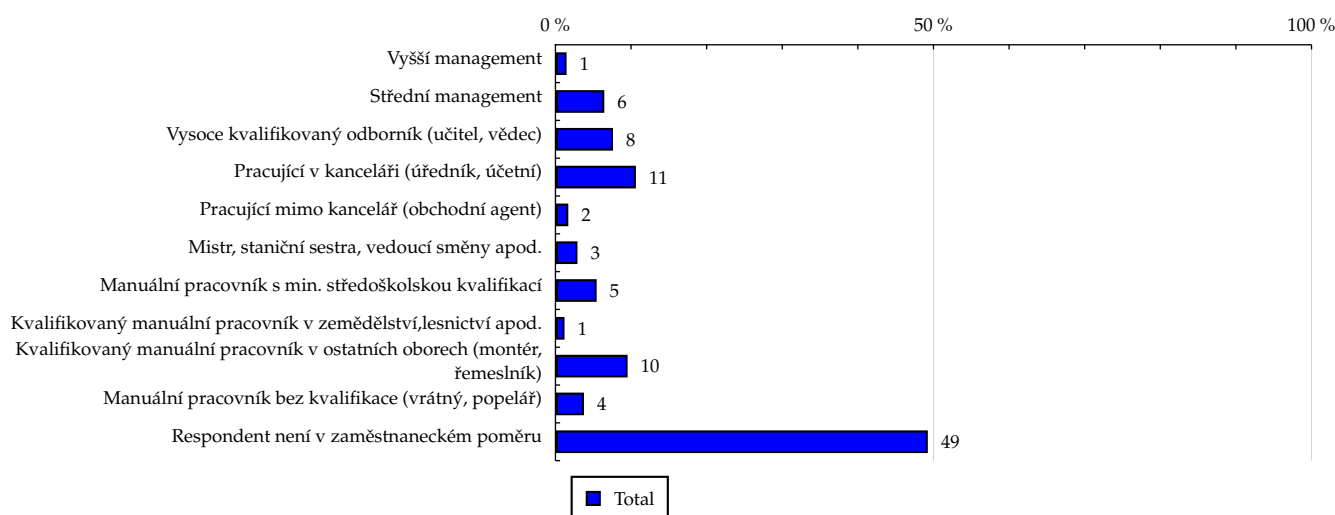


Zdroj: NetMonitor – SPIR – Gemius & Mediaresearch, Leden 2014

Tabulka 19: Charakteristika zaměstnání

	TOTAL				
	RU (%)	RU (počet)	PV (%)	PV (počet)	TRP (%)
Vyšší management	1.47	98 091	1.58	139 330 316	152 060.71
Střední management	6.46	430 456	6.05	534 369 025	102 237.47
Vysoce kvalifikovaný odborník (učitel, vědec)	7.61	507 231	6.48	572 414 236	99 755.88
Pracující v kanceláři (úředník, účetní)	10.64	709 176	9.23	815 501 970	124 526.12
Pracující mimo kancelář (obchodní agent)	1.70	112 991	1.74	153 507 882	122 668.42
Mistr, staniční sestra, vedoucí směny apod.	2.91	193 558	2.56	226 241 264	110 317.15
Manuální pracovník s min. středoškolskou kvalifikací	5.45	362 927	6.11	539 689 951	119 229.82
Kvalifikovaný manuální pracovník v zemědělství, lesnictví apod.	1.20	80 198	1.20	106 356 825	130 659.61
Kvalifikovaný manuální pracovník v ostatních oborech (montér, řemeslník)	9.54	635 328	10.50	927 307 693	118 091.31
Manuální pracovník bez kvalifikace (vrátný, popelář)	3.77	251 154	3.93	347 199 662	115 161.82
Respondent není v zaměstnaneckém poměru	49.25	3 281 083	50.63	4 472 465 346	147 848.70

Zdroj: NetMonitor – SPIR – Gemius & Mediaresearch, Leden 2014

Graf 19: Charakteristika zaměstnání dle RU(%)


Zdroj: NetMonitor – SPIR – Gemius & Mediaresearch, Leden 2014

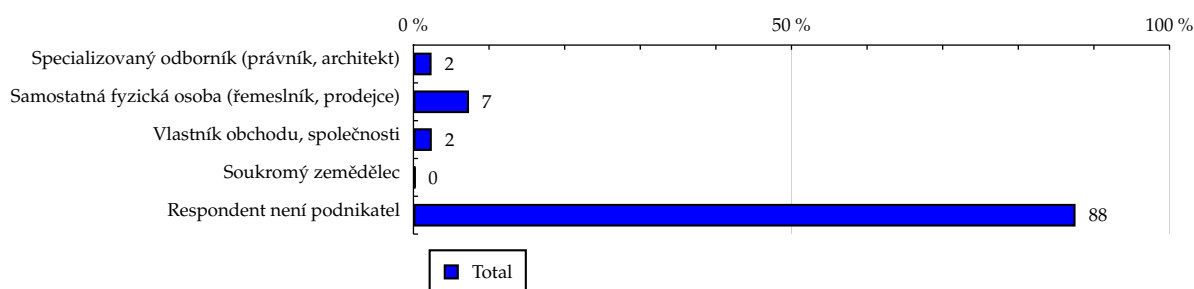
TOTAL

Tabulka 20: Podnikatelská činnost

	TOTAL				
	RU (%)	RU (počet)	PV (%)	PV (počet)	TRP (%)
Specializovaný odborník (právník, architekt)	2.40	160 148	2.17	191 970 777	90 061.80
Samostatná fyzická osoba (řemeslník, prodejce)	7.35	489 790	7.58	669 258 765	113 732.07
Vlastník obchodu, společnosti	2.43	161 930	2.81	248 607 453	129 480.06
Soukromý zemědělec	0.25	16 556	0.24	21 168 306	155 703.95
Respondent není podnikatel	87.57	5 833 770	87.20	7 703 378 869	132 546.56

Zdroj: NetMonitor – SPIR – Gemius & Mediaresearch, Leden 2014

Graf 20: Podnikatelská činnost dle RU(%)



Zdroj: NetMonitor – SPIR – Gemius & Mediaresearch, Leden 2014

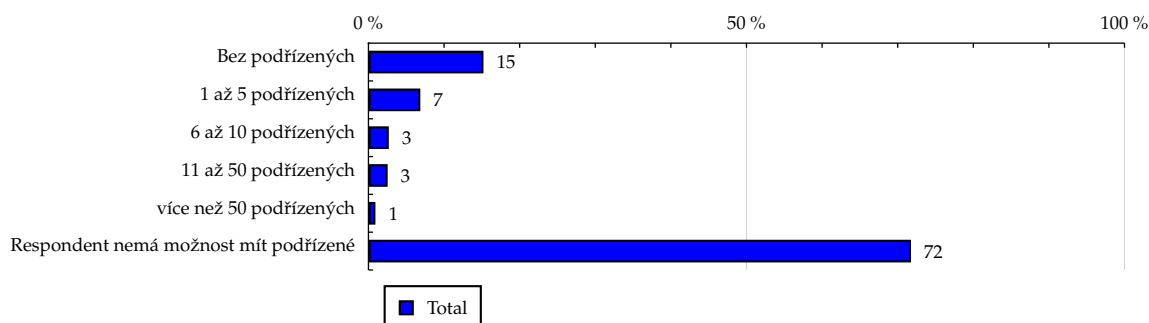
TOTAL

Tabulka 21: Počet podřízených

	TOTAL				
	RU (%)	RU (počet)	PV (%)	PV (počet)	TRP (%)
Bez podřízených	15.21	1 013 569	17.10	1 510 567 171	112 506.35
1 až 5 podřízených	6.86	457 322	7.13	630 122 237	112 805.05
6 až 10 podřízených	2.69	179 485	2.41	212 480 922	108 016.68
11 až 50 podřízených	2.54	169 496	2.22	196 179 143	110 147.99
více než 50 podřízených	0.92	61 396	1.01	89 033 496	157 070.74
Respondent nemá možnost mít podřízené	71.76	4 780 926	70.14	6 196 001 202	138 109.68

Zdroj: NetMonitor – SPIR – Gemius & Mediaresearch, Leden 2014

Graf 21: Počet podřízených dle RU(%)



Zdroj: NetMonitor – SPIR – Gemius & Mediaresearch, Leden 2014

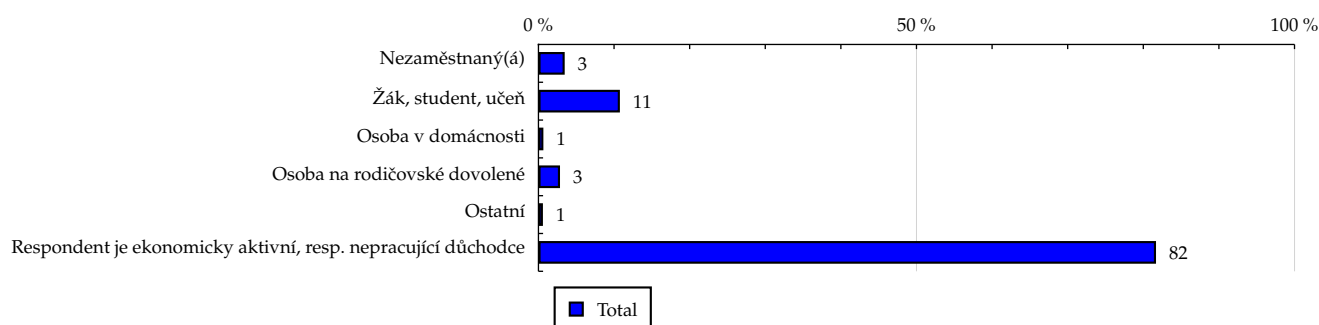
TOTAL

Tabulka 22: Ekonomicky neaktivní jako

	TOTAL				
	RU (%)	RU (počet)	PV (%)	PV (počet)	TRP (%)
Nezaměstnaný(á)	3.47	231 047	3.32	292 874 007	124 694.98
Žák, student, učeň	10.77	717 403	10.62	938 347 067	124 623.87
Osoba v domácnosti	0.65	43 184	0.51	44 708 047	102 412.22
Osoba na rodičovské dovolené	2.85	189 999	2.85	252 112 347	162 380.73
Ostatní	0.59	38 976	0.85	75 063 698	284 666.41
Respondent je ekonomicky aktivní, resp. nepracující důchodce	81.68	5 441 586	81.85	7 231 279 005	128 993.26

Zdroj: NetMonitor – SPIR – Gemius & Mediaresearch, Leden 2014

Graf 22: Ekonomicky neaktivní jako dle RU(%)



Zdroj: NetMonitor – SPIR – Gemius & Mediaresearch, Leden 2014

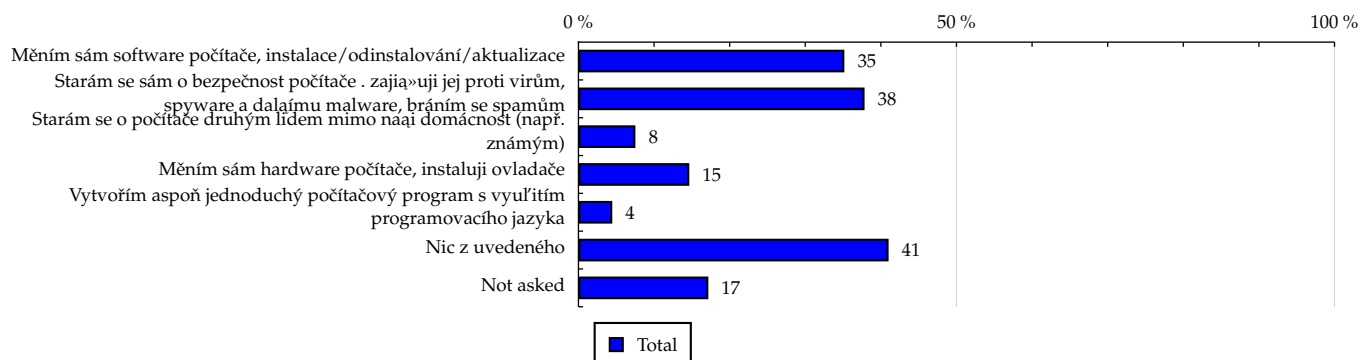
TOTAL

Tabulka 23: Činnost respondenta na počítači

	TOTAL				
	RU (%)	RU (počet)	PV (%)	PV (počet)	TRP (%)
Měním sám software počítače, instalace/odinstalování/aktualizace	35.17	2 343 053	36.99	3 267 542 883	137 190.40
Starám se sám o bezpečnost počítače . zajišťuji jej proti virům, spyware a dalším malware, bráním se spamům	37.84	2 520 891	38.93	3 439 124 702	124 711.91
Starám se o počítače druhým lidem mimo naši domácnost (např. známým)	7.53	501 405	6.73	594 135 307	86 423.92
Měním sám hardware počítače, instaluji ovladače	14.66	976 957	15.03	1 327 872 315	126 180.41
Vytvořím aspoň jednoduchý počítačový program s využitím programovacího jazyka	4.47	298 035	3.60	318 428 007	88 967.93
Nic z uvedeného	41.02	2 733 155	40.60	3 587 053 846	186 371.29
Not asked	17.18	1 144 725	18.10	1 598 672 055	95 217.63

Zdroj: NetMonitor – SPIR – Gemius & Mediaresearch, Leden 2014

Graf 23: Činnost respondenta na počítači dle RU(%)



Zdroj: NetMonitor – SPIR – Gemius & Mediaresearch, Leden 2014

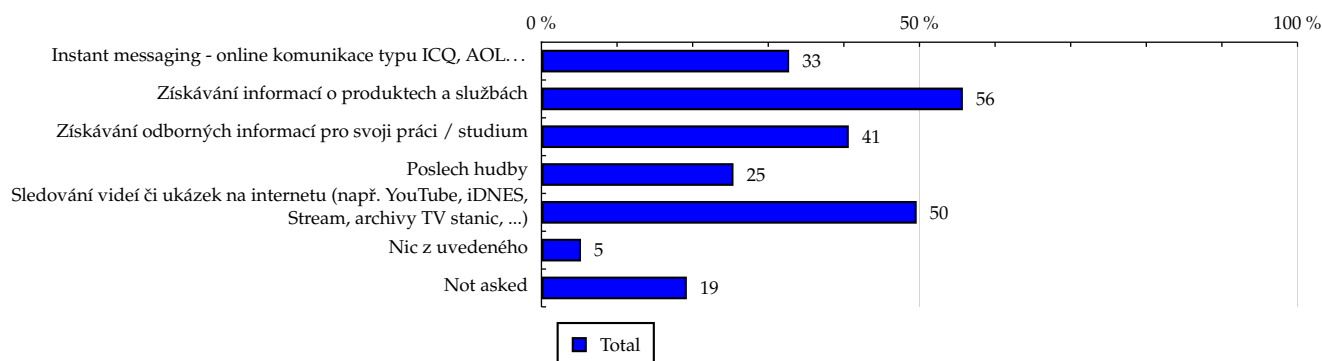
TOTAL

Tabulka 24: Pravidelné aktivity na internetu

	TOTAL				
	RU (%)	RU (počet)	PV (%)	PV (počet)	TRP (%)
Instant messaging - online komunikace typu ICQ, AOL...	32.76	2 182 740	31.08	2 745 735 275	87 208.32
Získávání informací o produktech a službách	55.74	3 713 833	55.38	4 892 105 430	121 689.06
Získávání odborných informací pro svoji práci / studium	40.65	2 708 249	39.03	3 447 622 409	125 727.06
Poslech hudby	25.40	1 691 895	25.82	2 281 361 450	120 218.85
Sledování videí či ukázek na internetu (např. YouTube, iDNES, Stream, archivy TV stanic, ...)	49.63	3 306 242	53.41	4 718 647 253	156 379.31
Nic z uvedeného	5.23	348 464	4.37	386 146 177	164 597.64
Not asked	19.23	1 280 900	21.87	1 931 758 256	225 725.32

Zdroj: NetMonitor – SPIR – Gemius & Mediaresearch, Leden 2014

Graf 24: Pravidelné aktivity na internetu dle RU(%)



Zdroj: NetMonitor – SPIR – Gemius & Mediaresearch, Leden 2014

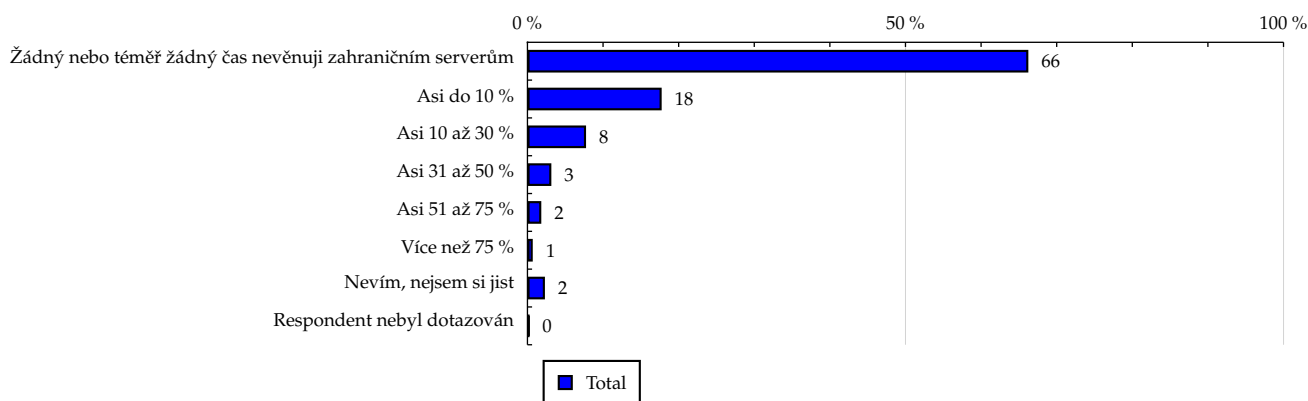
TOTAL

Tabulka 25: Čas trávený na zahraničních serverech v cizích jazycích vyjma slovenštiny

	TOTAL				
	RU (%)	RU (počet)	PV (%)	PV (počet)	TRP (%)
Žádný nebo téměř žádný čas nevěnuji zahraničním serverům	66.25	4 413 734	68.57	6 057 324 568	234 487.81
Asi do 10 %	17.75	1 182 683	17.59	1 554 409 199	81 745.28
Asi 10 až 30 %	7.75	516 607	8.04	710 560 603	64 354.72
Asi 31 až 50 %	3.16	210 599	2.41	213 285 529	42 137.82
Asi 51 až 75 %	1.83	121 756	1.21	106 458 047	46 030.76
Více než 75 %	0.70	46 656	0.62	54 343 785	64 055.25
Nevím, nejsem si jist	2.31	153 720	1.48	130 736 326	38 892.64
Respondent nebyl dotazován	0.25	16 437	0.08	7 266 112	10 128.72

Zdroj: NetMonitor – SPIR – Gemius & Mediaresearch, Leden 2014

Graf 25: Čas trávený na zahraničních serverech v cizích jazycích vyjma slovenštiny dle RU(%)



Zdroj: NetMonitor – SPIR – Gemius & Mediaresearch, Leden 2014

LEGENDA

Níže uváděný pojem "cílová skupina" (daná cílová skupina, vybraná cílová skupina, vybraná CS) je zde používán ve smyslu cílová skupina uvedená v řádku tabulky (resp. sloupci grafu) daného socio-demografického ukazatele, tj. např. cílová skupina "ženy", "Liberecký kraj", "Důchodce" apod. Cílová skupina Všichni je definována jako Osoby ve věku 10+ let, které alespoň jednou v posledním měsíci navštívily internet.

MÉDIUM:

RU(počet) – počet návštěvníků (reálných uživatelů) vybraného média z příslušné cílové skupiny

RU(%) – složení návštěvníků

Informace o profilu návštěvníků vybraného média – v podobě procentuálního rozložení uživatelů internetu (dle Reache) mezi jednotlivé cílové skupiny.

$RU(\%) = RU(\text{počet})(\text{médium})(\text{vybraná CS}) / RU(\text{počet})(\text{médium})(\text{CS všichni}) * 100$

Reach(%) – poměr počtu návštěvníků média z příslušné cílové skupiny ku velikosti této cílové skupiny

$Reach(\%)(\text{CS}) = RU(\text{počet})(\text{médium})(\text{CS}) / \text{velikost CS}(\text{počet}) * 100$

PV(počet) – počet zobrazení (page views) generovaných na médiu uživateli z příslušné cílové skupiny

PV(%) – složení zobrazení (page views)

Informace o profilu návštěvníků vybraného média – v podobě procentuálního rozložení uživatelů internetu (dle zobrazení (page views)) mezi jednotlivé cílové skupiny.

$PV(\%) = PV(\text{počet})(\text{médium})(\text{vybraná CS}) / PV(\text{počet})(\text{médium})(\text{CS všichni}) * 100$

TRP(%) – Target Rating Points

Hrubý zásah dané cílové skupiny na vybraném médiu.

$TRP(\%) = PV(\text{počet})(\text{médium}) / \text{velikost CS}(\text{počet}) * 100$

(obdobně je definován ukazatel GRP(%) Gross Rating Points, pouze jako cílová skupina je brána celá populace, cílová skupina "Všichni")

Afinita(%) – afinita reache

Koeficient vyjadřující vztah návštěvnosti vybraného média k návštěvnosti všech měřených médií.

$Afinita(\%) = Reach(\%)(\text{médium})(\text{vybraná CS}) / Reach(\%)(\text{médium})(\text{CS všichni})$

TOTAL:

Total RU(počet) – počet návštěvníků (reálných uživatelů) všech měřených médií z příslušné cílové skupiny

Total RU(%) – složení návštěvníků, tj. informace o profilu Reache celkem pro všechna měřená média

Informace o profilu návštěvníků všech měřených médií – v podobě procentuálního rozložení uživatelů internetu (dle Reache) mezi jednotlivé cílové skupiny.

$RU(\%) = RU(\text{počet})(\text{všechna média})(\text{vybraná CS}) / RU(\text{počet})(\text{všechna média})(\text{CS všichni}) * 100$

Total PV(počet) – počet zobrazení (page views) generovaných na všech měřených médiích uživateli z příslušné cílové skupiny

Total PV(%) – složení zobrazení, tj. informace o profilu zobrazení (page views) celkem pro všechna měřená média

Informace o profilu návštěvníků všech měřených médií – v podobě procentuálního rozložení uživatelů internetu (dle zobrazení (page views)) mezi jednotlivé cílové skupiny.

$PV(\%) = PV(\text{počet})(\text{všechna média})(\text{vybraná CS}) / PV(\text{počet})(\text{všechna média})(\text{CS všichni}) * 100$

Otázka IT znalosti

Základní – osoby, které deklarují základní znalosti práce s počítačem a internetem. (např. psaní základních textů, ukládání souborů, elektronická pošta, prohlížení www stránek apod.)

Nadstandardní – osoby, které deklarují užívání počítače a internetu na nadstandardní úrovni. (např. využívání matematických funkcí v tabulkovém procesoru, tvorba grafických prezentací, práce s vyhledávači, databáze na uživatelské úrovni apod.)

Profesionální – osoby, které se profesionálně věnují IT, technologiím apod. (např. programátorská nebo administrátorská činnost)

ABCDE klasifikace

ABCDE klasifikace umožňuje posuzování sociálního a ekonomického postavení jednotlivců ve společnosti. Obvykle je počítána pro přednostu domácnosti (hlavu domácnosti), vzhledem ke specifiku internetového dotazování byla přijata metoda přímého výpočtu přímo pro jednotlivé respondenty. Na aktualizaci ABCDE klasifikace pracovala v posledním roce metodická komise se zástupci výzkumných agentur, reklamních agentur a odborné veřejnosti. Výsledkem je navržení škály A,B,C1,C2,D,E1,E2,E3. Tato škála odpovídá mezinárodnímu standardu potvrzeného sdružením ESOMAR a i algoritmus zařazení jednotlivce odpovídá mezinárodním zvyklostem. ABCDE klasifikace rozčleňuje jednotlivce domácnosti do sociálních kategorií na základě ekonomického postavení (ekonomicky aktivní x neaktivní jednotlivce). Pro ekonomicky aktivní potom rozlišuje podnikatele a zaměstnance. Pozice v zaměstnání potom slouží k další diferenciaci (včetně případného počtu podřízených osob pro vedoucí zaměstnance). Pro všechny vzniklé třídy má na závěrečné zařazení vliv vzdělání zkoumané osoby. Pro ekonomicky neaktivní osoby se na základě standardu ESOMAR nepostupuje dle jejich posledního zaměstnání, ale na základě stupně ekonomické síly měřené prostřednictvím vybavenosti domácnosti, vliv vzdělání se projevuje i zde. Vzhledem k tomu, že mezinárodní postup odpovídá evropským stupňům, vychází při jeho použití horší sociální struktura obyvatel ČR než bylo zvykem pro stávající klasifikaci ABCD, nicméně tato struktura umožňuje provádět srovnání v rámci Evropy. Přesto se komise rozhodla, že pro použití v rámci ČR bude použita upravená škála, která zohlední specifika ČR. Tato upravená škála vzniká z evropského standardu posunutím o jednu nebo dvě třídy výše či níže na základě indexu životního minima domácnosti, ve které zkoumaná osoba žije.

A – Skupina s nejvyšším sociálním statutem ve společnosti daným vysoce prestižním zaměstnáním a zároveň nejvyššími příjmy.

B – Skupina s nadprůměrnými příjmy, obvykle vyšší management a skupina vyšších profesionálů s minimálně středoškolským vzděláním.

C1, C2 – Skupina s průměrným životním standardem a průměrnými příjmy. Jde o skupinu např. malých podnikatelů a živnostníků, techniků, úředníků a nižších odborníků.

D – Skupina s průměrným až mírně podprůměrným životním standardem. Patří sem např. skupina kvalifikovaných manuálních pracovníků.

E1, E2, E3 – Skupina charakterizována podprůměrným životním standardem, kde se nacházejí především neaktivní jednotlivci, tzn. nezaměstnaní, důchodci nebo nekvalifikovaní dělníci apod.

Otázky k ekonomické aktivitě a k zaměstnání:

Tyto otázky (ot.18, 19, 20, 21 a 22) jsou (mimo jiných) použity především ke stanovení ABCDE klasifikace. Na základě odpovědi respondenta na otázku 8 (Ekonomická aktivita) je dále dotazován skupinou specifických otázek. Otázka 8 je tedy použita jako filtr pro kladení dalších otázek. Tedy výše uvedených pět otázek není položeno každému respondentovi. Proto pro možnost tvorby cílových skupin v rámci celé populace je doplněna segmentace jednotlivých odpovědí na tuto otázku o skupinu respondentů, kterým tato příslušná otázka nebyla položena. Tedy například u otázky č. 20 "Podnikatelská činnost" je tato skupina označena "Respondent není podnikatel".