

## SPIR NetMonitor

### Výzkum sociodemografie návštěvníků internetu v České Republice

**Název média:**

**TOTAL**

**Měsíc:**

**Leden 2014**

Základní informace	
Velikost internetové populace ČR	6 819 035
Počet respondentů	
Total (za všechna měřená média)	N = 6 856
RU(počet)	3 369 112
Reach(%)	49.41
Zahájená přehrání(počet) (od návštěvníků z ČR)	94 003 422
Zahájená přehrání(počet) (od všech návštěvníků)	100 657 308

**Zdroj: NetMonitor – SPIR – Gemius & Mediaresearch  
Leden 2014**

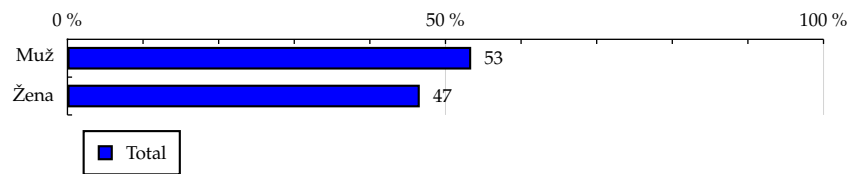
# TOTAL

**Tabulka 1: Pohlaví**

	TOTAL			
	RU (%)	RU (počet)	Zahájená přehrání (%)	Zahájená přehrání (počet)
Muž	53.40	1 799 015	58.08	54 594 089
Žena	46.60	1 570 096	41.92	39 409 333

Zdroj: NetMonitor – SPIR – Gemius & Mediaresearch, Leden 2014

**Graf 1: Pohlaví dle RU(%)**



Zdroj: NetMonitor – SPIR – Gemius & Mediaresearch, Leden 2014

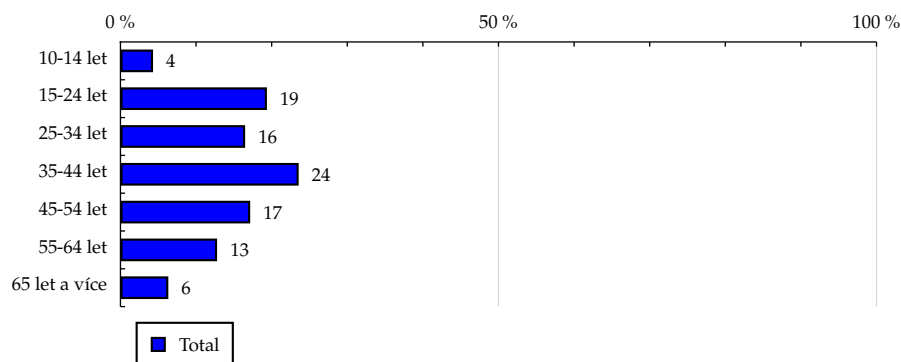
# TOTAL

Tabulka 2: Věk

	TOTAL			
	RU (%)	RU (počet)	Zahájená přehrání (%)	Zahájená přehrání (počet)
10-14 let	4.31	145 271	4.09	3 845 125
15-24 let	19.37	652 467	24.31	22 855 416
25-34 let	16.49	555 560	15.81	14 859 941
35-44 let	23.57	794 090	21.43	20 142 937
45-54 let	17.16	578 067	15.66	14 722 065
55-64 let	12.78	430 419	11.88	11 166 345
65 let a více	6.33	213 235	6.82	6 411 592

Zdroj: NetMonitor – SPIR – Gemius & Mediaresearch, Leden 2014

Graf 2: Věk dle RU(%)



Zdroj: NetMonitor – SPIR – Gemius & Mediaresearch, Leden 2014

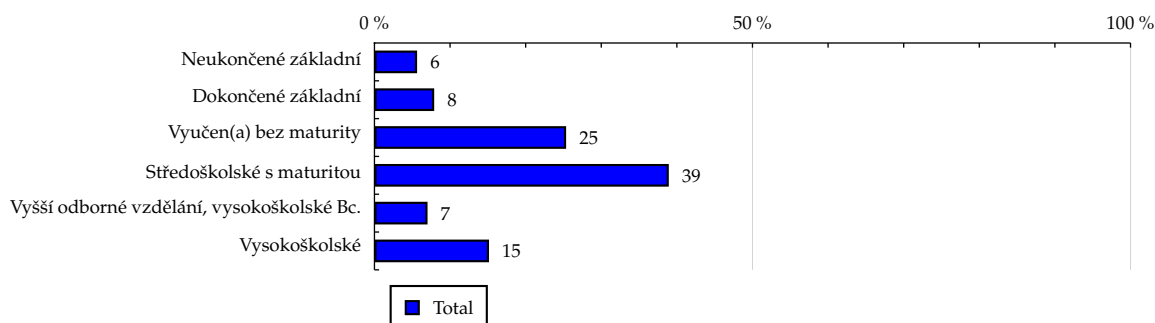
## TOTAL

Tabulka 3: Nejvyšší dokončené vzdělání

	TOTAL			
	RU (%)	RU (počet)	Zahájená přehrání (%)	Zahájená přehrání (počet)
Neukončené základní	5.64	190 086	5.30	4 980 301
Dokončené základní	7.90	266 127	7.51	7 058 936
Vyučen(a) bez maturity	25.35	854 166	27.11	25 485 972
Středoškolské s maturitou	38.93	1 311 563	39.96	37 562 955
Vyšší odborné vzdělání, vysokoškolské Bc.	7.02	236 636	8.00	7 519 948
Vysokoškolské	15.15	510 531	12.12	11 395 310

Zdroj: NetMonitor – SPIR – Gemius & Mediaresearch, Leden 2014

Graf 3: Nejvyšší dokončené vzdělání dle RU(%)



Zdroj: NetMonitor – SPIR – Gemius & Mediaresearch, Leden 2014

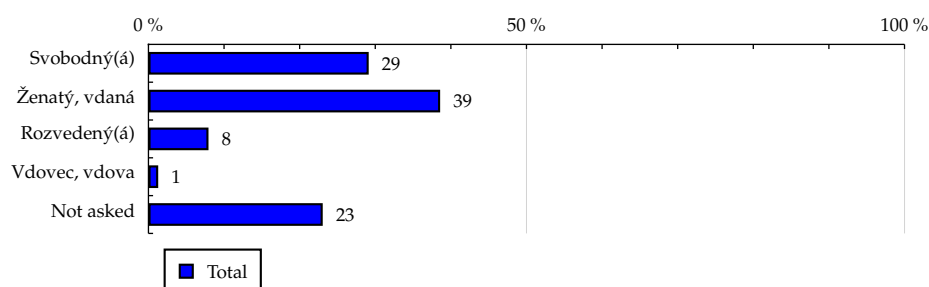
TOTAL

Tabulka 4: Rodinný stav

	TOTAL			
	RU (%)	RU (počet)	Zahájená přehrání (%)	Zahájená přehrání (počet)
Svobodný(á)	29.13	981 556	31.62	29 726 188
Ženatý, vdaná	38.58	1 299 894	34.64	32 561 672
Rozvedený(á)	7.94	267 358	7.16	6 727 920
Vdovec, vdova	1.29	43 613	1.36	1 276 659
Not asked	23.05	776 688	25.22	23 710 983

Zdroj: NetMonitor – SPIR – Gemius & Mediaresearch, Leden 2014

Graf 4: Rodinný stav dle RU(%)



Zdroj: NetMonitor – SPIR – Gemius & Mediaresearch, Leden 2014

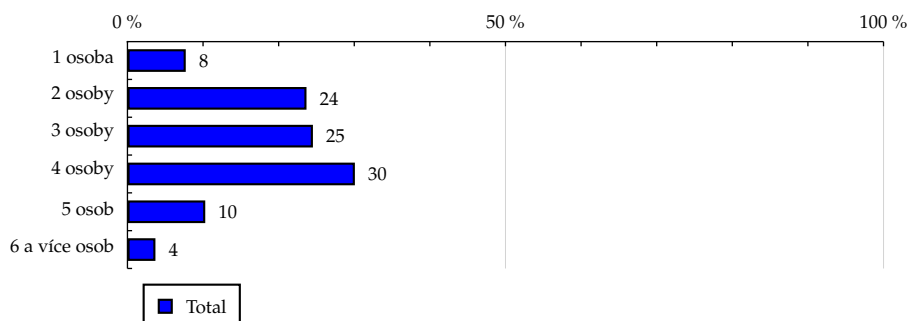
## TOTAL

Tabulka 5: Počet osob v domácnosti

	TOTAL			
	RU (%)	RU (počet)	Zahájená přehrání (%)	Zahájená přehrání (počet)
1 osoba	7.71	259 894	7.72	7 258 803
2 osoby	23.68	797 962	22.92	21 546 833
3 osoby	24.53	826 402	24.19	22 735 644
4 osoby	30.08	1 013 461	29.70	27 916 665
5 osob	10.29	346 789	11.74	11 034 556
6 a více osob	3.70	124 601	3.73	3 510 921

Zdroj: NetMonitor – SPIR – Gemius & Mediaresearch, Leden 2014

Graf 5: Počet osob v domácnosti dle RU(%)



Zdroj: NetMonitor – SPIR – Gemius & Mediaresearch, Leden 2014

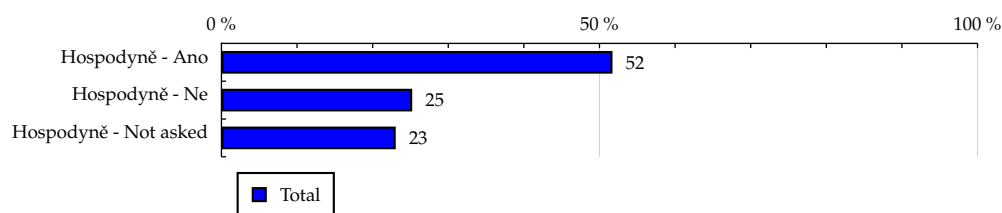
# TOTAL

**Tabulka 6: Hospodyně**

	TOTAL			
	RU (%)	RU (počet)	Zahájená přehrání (%)	Zahájená přehrání (počet)
Hospodyně - Ano	51.72	1 742 501	47.77	44 901 867
Hospodyně - Ne	25.23	849 921	27.01	25 390 572
Hospodyně - Not asked	23.05	776 688	25.22	23 710 983

Zdroj: NetMonitor – SPIR – Gemius & Mediaresearch, Leden 2014

**Graf 6: Hospodyně dle RU(%)**



Zdroj: NetMonitor – SPIR – Gemius & Mediaresearch, Leden 2014

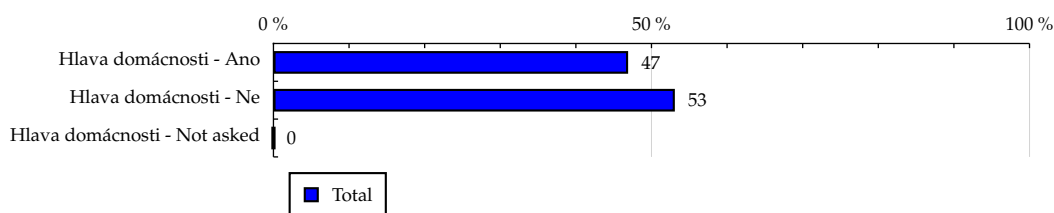
# TOTAL

**Tabulka 7: Hlava domácnosti**

	TOTAL			
	RU (%)	RU (počet)	Zahájená přehrání (%)	Zahájená přehrání (počet)
Hlava domácnosti - Ano	46.91	1 580 400	45.52	42 791 331
Hlava domácnosti - Ne	53.09	1 788 711	54.48	51 212 091
Hlava domácnosti - Not asked	0.00	0	0.00	0

Zdroj: NetMonitor – SPIR – Gemius & Mediaresearch, Leden 2014

**Graf 7: Hlava domácnosti dle RU(%)**



Zdroj: NetMonitor – SPIR – Gemius & Mediaresearch, Leden 2014



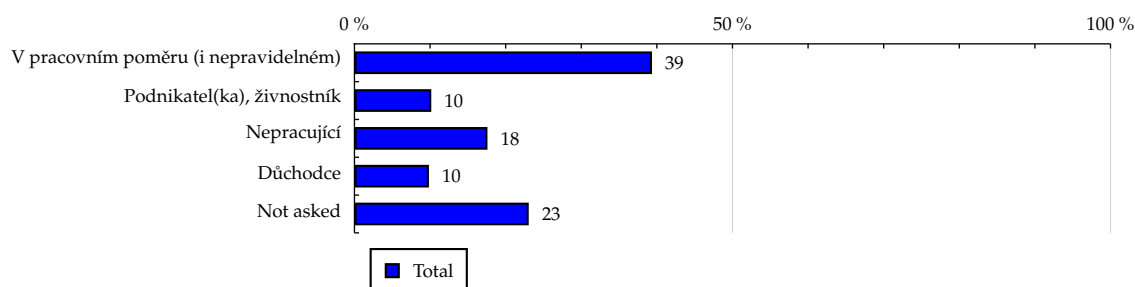
# TOTAL

**Tabulka 8: Ekonomická aktivita**

	TOTAL			
	RU (%)	RU (počet)	Zahájená přehrání (%)	Zahájená přehrání (počet)
V pracovním poměru (i nepravidelném)	39.35	1 325 798	35.30	33 185 551
Podnikatel(ka), živnostník	10.16	342 266	10.09	9 487 356
Nepracující	17.59	592 547	19.49	18 319 167
Důchodce	9.85	331 811	9.89	9 300 365
Not asked	23.05	776 688	25.22	23 710 983

Zdroj: NetMonitor – SPIR – Gemius & Mediaresearch, Leden 2014

**Graf 8: Ekonomická aktivita dle RU(%)**



Zdroj: NetMonitor – SPIR – Gemius & Mediaresearch, Leden 2014

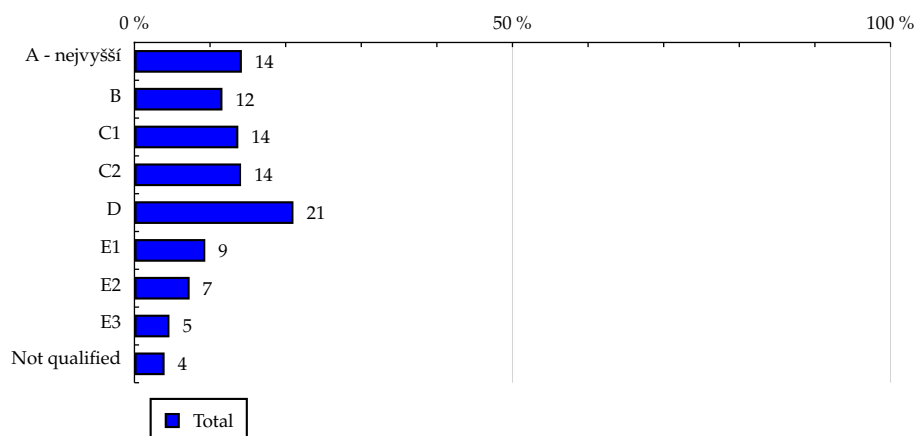
# TOTAL

Tabulka 9: ABCDE národní socioekonomická klasifikace

	TOTAL			
	RU (%)	RU (počet)	Zahájená přehrání (%)	Zahájená přehrání (počet)
A - nejvyšší	14.21	478 765	13.09	12 301 090
B	11.64	392 036	14.69	13 805 212
C1	13.74	462 758	12.91	12 136 188
C2	14.10	475 027	14.51	13 639 507
D	21.03	708 477	20.21	19 000 173
E1	9.37	315 737	10.68	10 042 257
E2	7.30	246 077	6.68	6 276 606
E3	4.63	155 844	3.65	3 432 059
Not qualified	3.99	134 387	3.59	3 370 331

Zdroj: NetMonitor – SPIR – Gemius & Mediaresearch, Leden 2014

Graf 9: ABCDE národní socioekonomická klasifikace dle RU(%)



Zdroj: NetMonitor – SPIR – Gemius & Mediaresearch, Leden 2014

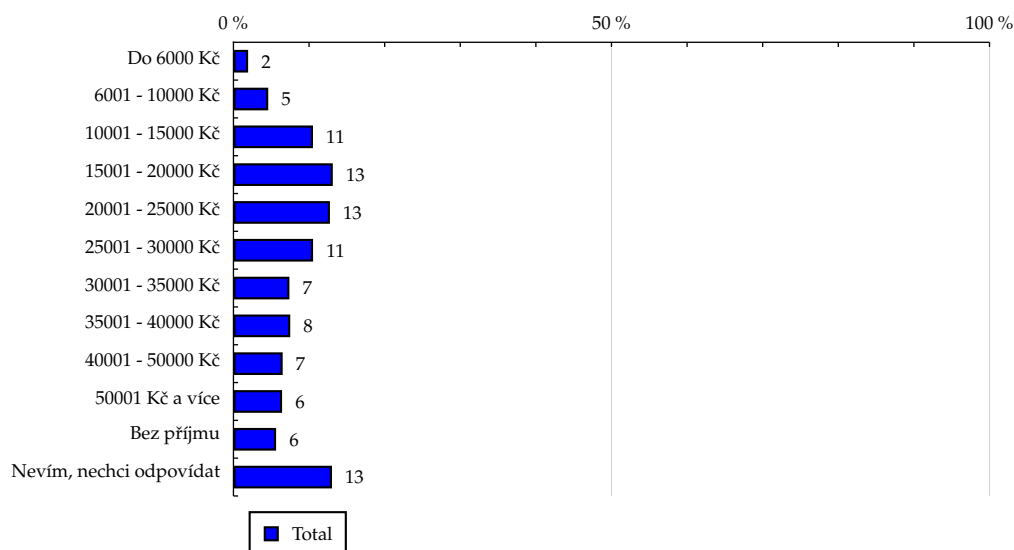
# TOTAL

Tabulka 10: Čistý příjem domácnosti

	TOTAL			
	RU (%)	RU (počet)	Zahájená přehrání (%)	Zahájená přehrání (počet)
Do 6000 Kč	1.94	65 396	2.30	2 164 727
6001 - 10000 Kč	4.60	154 895	4.76	4 471 082
10001 - 15000 Kč	10.52	354 436	9.46	8 895 480
15001 - 20000 Kč	13.14	442 697	13.33	12 530 314
20001 - 25000 Kč	12.76	430 025	11.18	10 512 051
25001 - 30000 Kč	10.53	354 650	10.28	9 666 905
30001 - 35000 Kč	7.40	249 229	9.08	8 537 575
35001 - 40000 Kč	7.51	252 887	8.75	8 228 819
40001 - 50000 Kč	6.51	219 202	5.30	4 984 239
50001 Kč a více	6.43	216 767	6.68	6 284 030
Bez příjmu	5.64	190 009	5.56	5 225 352
Nevím, nechci odpovídat	13.03	438 915	13.30	12 502 849

Zdroj: NetMonitor – SPIR – Gemius & Mediaresearch, Leden 2014

Graf 10: Čistý příjem domácnosti dle RU(%)



Zdroj: NetMonitor – SPIR – Gemius & Mediaresearch, Leden 2014

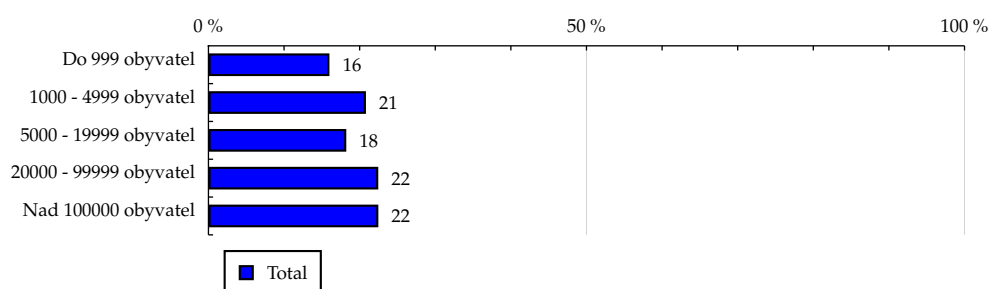
# TOTAL

**Tabulka 11: Velikost místa bydliště**

	TOTAL			
	RU (%)	RU (počet)	Zahájená přehrání (%)	Zahájená přehrání (počet)
Do 999 obyvatel	16.00	539 203	16.55	15 555 903
1000 - 4999 obyvatel	20.83	701 917	20.71	19 466 504
5000 - 19999 obyvatel	18.23	614 149	16.32	15 342 748
20000 - 99999 obyvatel	22.46	756 704	22.76	21 399 465
Nad 100000 obyvatel	22.47	757 137	23.66	22 238 801

Zdroj: NetMonitor – SPIR – Gemius & Mediaresearch, Leden 2014

**Graf 11: Velikost místa bydliště dle RU(%)**



Zdroj: NetMonitor – SPIR – Gemius & Mediaresearch, Leden 2014

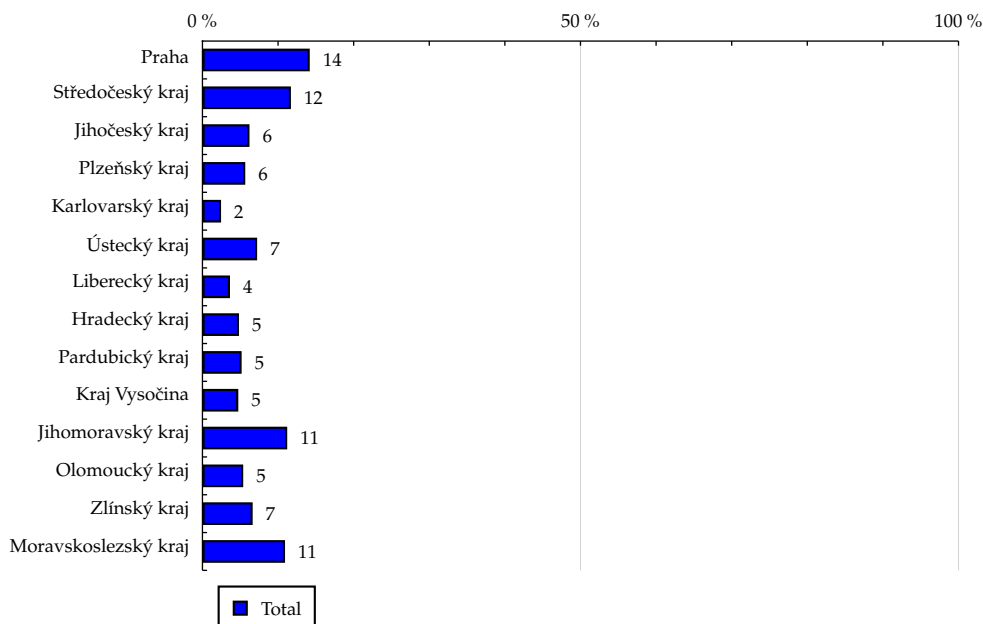
# TOTAL

Tabulka 12: Kraj

	TOTAL			
	RU (%)	RU (počet)	Zahájená přehrání (%)	Zahájená přehrání (počet)
Praha	14.19	478 031	14.07	13 225 823
Středočeský kraj	11.70	394 078	10.92	10 261 661
Jihočeský kraj	6.22	209 528	5.65	5 310 680
Plzeňský kraj	5.66	190 827	4.93	4 636 905
Karlovarský kraj	2.46	82 978	1.78	1 671 907
Ústecký kraj	7.23	243 538	6.89	6 474 255
Liberecký kraj	3.64	122 646	3.47	3 260 792
Hradecký kraj	4.83	162 566	3.35	3 147 642
Pardubický kraj	5.18	174 360	5.58	5 241 570
Kraj Vysočina	4.74	159 724	5.27	4 954 264
Jihomoravský kraj	11.21	377 831	14.06	13 220 453
Olomoucký kraj	5.39	181 430	5.46	5 135 234
Zlínský kraj	6.64	223 804	7.65	7 191 155
Moravskoslezský kraj	10.92	367 766	10.93	10 271 082

Zdroj: NetMonitor – SPIR – Gemius & Mediaresearch, Leden 2014

Graf 12: Kraj dle RU(%)



Zdroj: NetMonitor – SPIR – Gemius & Mediaresearch, Leden 2014

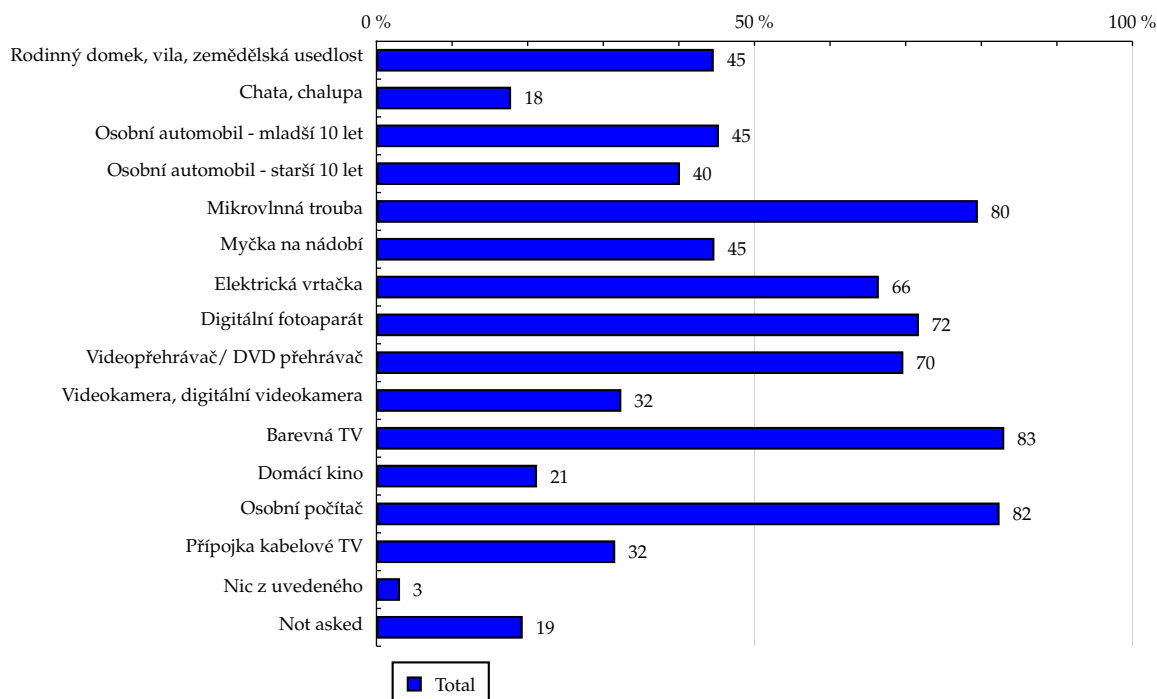
TOTAL

Tabulka 13: Vybavenost

	TOTAL			
	RU (%)	RU (počet)	Zahájená přehrání (%)	Zahájená přehrání (počet)
Rodinný domek, vila, zemědělská usedlost	44.62	1 503 250	44.99	42 289 780
Chata, chalupa	17.81	599 961	18.30	17 202 815
Osobní automobil - mladší 10 let	45.30	1 526 041	46.13	43 367 697
Osobní automobil - starší 10 let	40.15	1 352 860	42.88	40 310 440
Mikrovlnná trouba	79.55	2 680 174	80.90	76 050 534
Myčka na nádobí	44.70	1 506 000	46.47	43 680 952
Elektrická vrtačka	66.45	2 238 840	71.60	67 302 684
Digitální fotoaparát	71.75	2 417 338	75.33	70 816 443
Videopřehrávač/ DVD přehrávač	69.69	2 348 021	72.25	67 918 597
Videokamera, digitální videokamera	32.39	1 091 299	35.04	32 937 227
Barevná TV	83.04	2 797 606	83.73	78 708 528
Domácí kino	21.24	715 575	21.79	20 482 506
Osobní počítač	82.42	2 776 672	84.28	79 229 673
Přípojka kabelové TV	31.58	1 063 926	32.58	30 628 376
Nic z uvedeného	3.12	105 088	3.13	2 944 764
Not asked	19.35	651 992	21.92	20 602 806

Zdroj: NetMonitor – SPIR – Gemius & Mediaresearch, Leden 2014

Graf 13: Vybavenost dle RU(%)



Zdroj: NetMonitor – SPIR – Gemius & Mediaresearch, Leden 2014

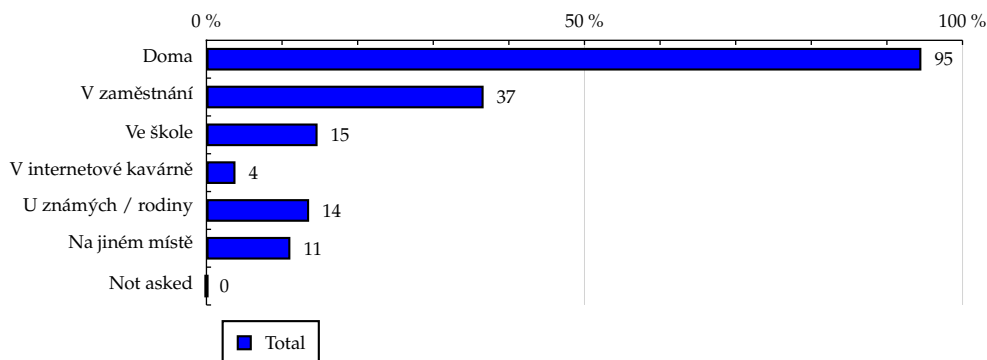
# TOTAL

**Tabulka 14: Všechna místa používání internetu**

	TOTAL			
	RU (%)	RU (počet)	Zahájená přehráni (%)	Zahájená přehráni (počet)
Doma	94.56	3 185 740	95.49	89 767 805
V zaměstnání	36.66	1 235 052	33.91	31 874 892
Ve škole	14.70	495 405	18.91	17 777 539
V internetové kavárně	3.84	129 347	3.98	3 739 670
U známých / rodiny	13.58	457 468	15.32	14 403 396
Na jiném místě	11.10	374 069	11.48	10 788 269
Not asked	0.00	0	0.00	0

Zdroj: NetMonitor – SPIR – Gemius & Mediaresearch, Leden 2014

**Graf 14: Všechna místa používání internetu dle RU(%)**



Zdroj: NetMonitor – SPIR – Gemius & Mediaresearch, Leden 2014

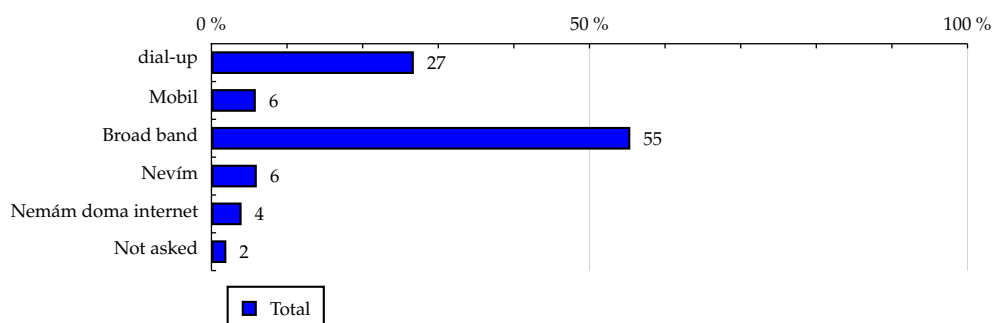
## TOTAL

Tabulka 15: Způsob připojení doma

	TOTAL			
	RU (%)	RU (počet)	Zahájená přehrání (%)	Zahájená přehrání (počet)
dial-up	26.77	901 955	28.25	26 559 271
Mobil	5.87	197 630	5.33	5 006 236
Broad band	55.40	1 866 589	57.17	53 739 764
Nevím	6.00	202 292	4.70	4 420 165
Nemám doma internet	3.99	134 300	3.21	3 017 111
Not asked	1.97	66 343	1.34	1 260 875

Zdroj: NetMonitor – SPIR – Gemius & Mediaresearch, Leden 2014

Graf 15: Způsob připojení doma dle RU(%)



Zdroj: NetMonitor – SPIR – Gemius & Mediaresearch, Leden 2014



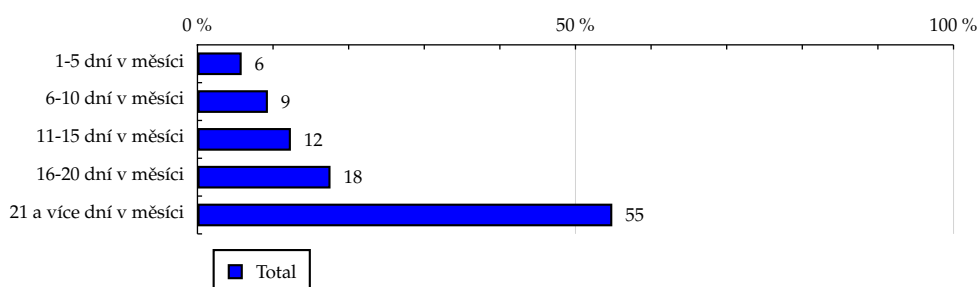
## TOTAL

**Tabulka 16: Měřená četnost užívání internetu (NetMonitor)**

	TOTAL			
	RU (%)	RU (počet)	Zahájená přehrání (%)	Zahájená přehrání (počet)
1-5 dní v měsíci	5.85	196 938	1.05	988 394
6-10 dní v měsíci	9.32	314 150	2.81	2 645 746
11-15 dní v měsíci	12.36	416 261	6.05	5 682 521
16-20 dní v měsíci	17.60	593 111	12.17	11 441 125
21 a více dní v měsíci	54.87	1 848 649	77.92	73 245 636

Zdroj: NetMonitor – SPIR – Gemius & Mediaresearch, Leden 2014

**Graf 16: Měřená četnost užívání internetu (NetMonitor) dle RU(%)**



Zdroj: NetMonitor – SPIR – Gemius & Mediaresearch, Leden 2014

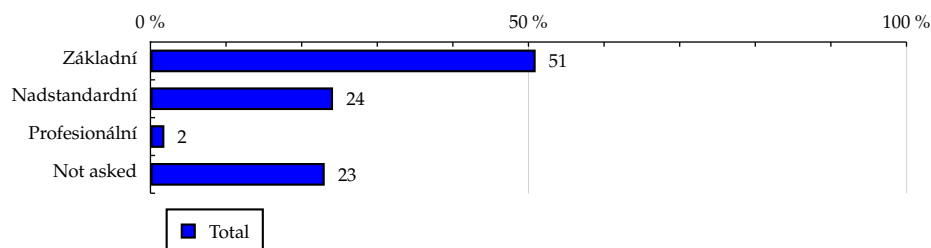
# TOTAL

Tabulka 17: IT znalosti

	TOTAL			
	RU (%)	RU (počet)	Zahájená přehrání (%)	Zahájená přehrání (počet)
Základní	50.95	1 716 690	48.19	45 299 857
Nadstandardní	24.15	813 616	24.13	22 684 406
Profesionální	1.84	62 116	2.46	2 308 175
Not asked	23.05	776 688	25.22	23 710 983

Zdroj: NetMonitor – SPIR – Gemius & Mediaresearch, Leden 2014

Graf 17: IT znalosti dle RU(%)



Zdroj: NetMonitor – SPIR – Gemius & Mediaresearch, Leden 2014

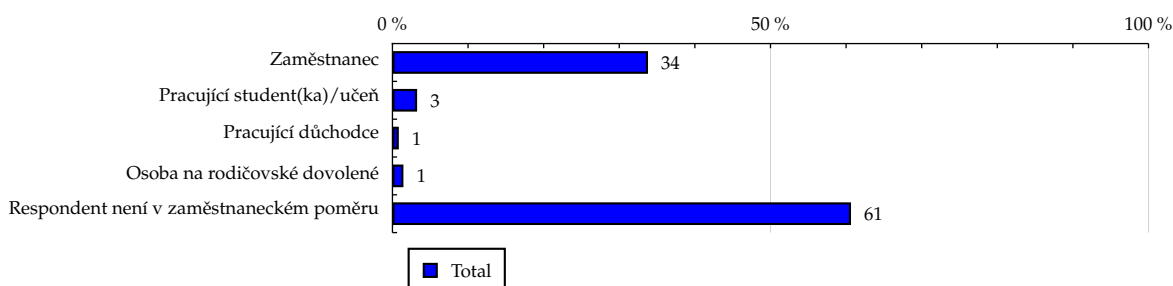
# TOTAL

Tabulka 18: Ekonomicky aktivní jako

	TOTAL			
	RU (%)	RU (počet)	Zahájená přehrání (%)	Zahájená přehrání (počet)
Zaměstnanec	33.80	1 138 887	28.96	27 227 231
Pracující student(ka)/učeň	3.26	109 918	4.22	3 969 266
Pracující důchodce	0.84	28 250	0.65	610 373
Osoba na rodičovské dovolené	1.45	48 740	1.47	1 378 682
Respondent není v zaměstnaneckém poměru	60.65	2 043 314	64.70	60 817 871

Zdroj: NetMonitor – SPIR – Gemius & Mediaresearch, Leden 2014

Graf 18: Ekonomicky aktivní jako dle RU(%)

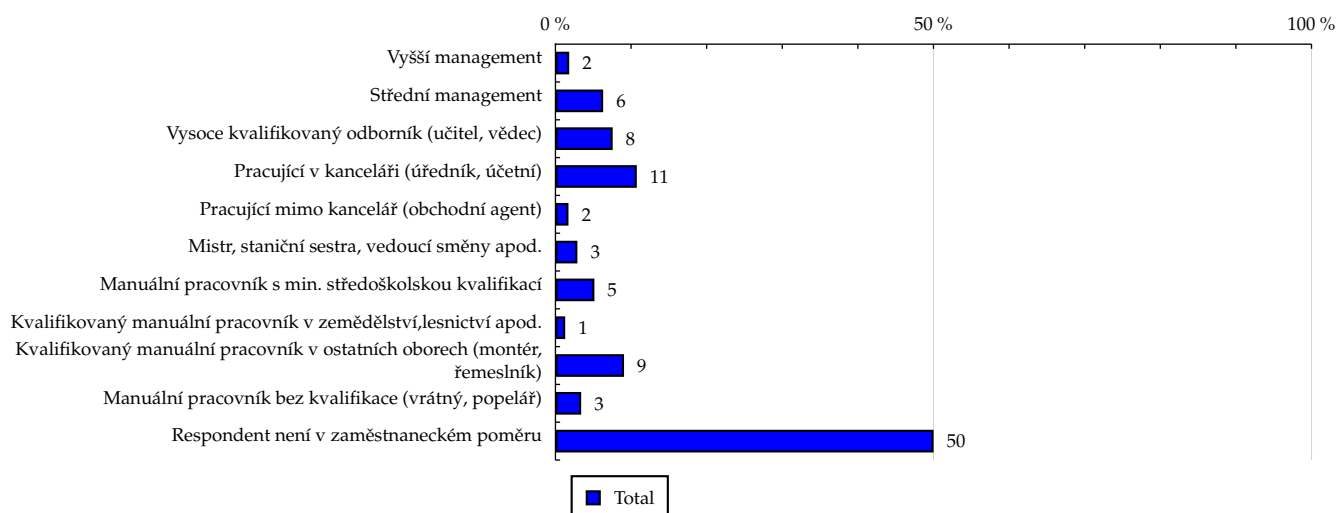


Zdroj: NetMonitor – SPIR – Gemius & Mediaresearch, Leden 2014

**Tabulka 19: Charakteristika zaměstnání**

	TOTAL			
	RU (%)	RU (počet)	Zahájená přehrání (%)	Zahájená přehrání (počet)
Vyšší management	1.82	61 212	1.27	1 196 119
Střední management	6.31	212 573	5.53	5 202 428
Vysoce kvalifikovaný odborník (učitel, vědec)	7.57	255 059	5.88	5 530 160
Pracující v kanceláři (úředník, účetní)	10.76	362 497	9.24	8 683 035
Pracující mimo kancelář (obchodní agent)	1.72	57 970	1.68	1 575 948
Mistr, staniční sestra, vedoucí směny apod.	2.90	97 696	1.82	1 707 389
Manuální pracovník s min. středoškolskou kvalifikací	5.15	173 492	6.45	6 061 784
Kvalifikovaný manuální pracovník v zemědělství, lesnictví apod.	1.29	43 529	1.51	1 419 677
Kvalifikovaný manuální pracovník v ostatních oborech (montér, řemeslník)	9.07	305 427	9.08	8 532 240
Manuální pracovník bez kvalifikace (vrátný, popelář)	3.40	114 628	3.19	3 003 246
Respondent není v zaměstnaneckém poměru	50.01	1 685 025	54.35	51 091 396

Zdroj: NetMonitor – SPIR – Gemius & Mediaresearch, Leden 2014

**Graf 19: Charakteristika zaměstnání dle RU(%)**


Zdroj: NetMonitor – SPIR – Gemius & Mediaresearch, Leden 2014

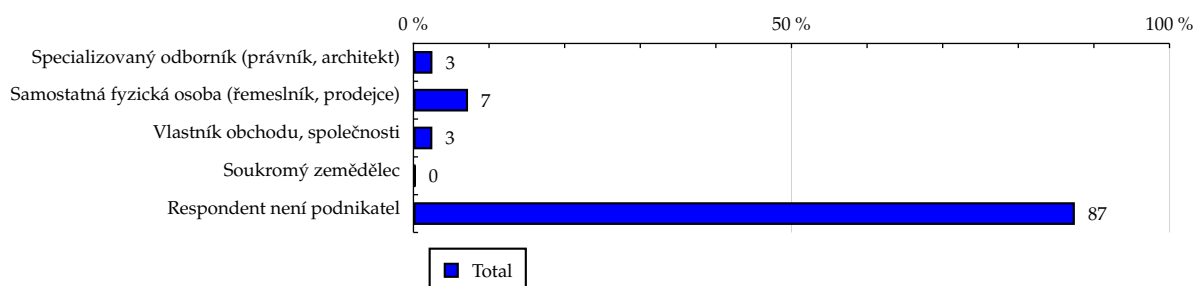
# TOTAL

Tabulka 20: Podnikatelská činnost

	TOTAL			
	RU (%)	RU (počet)	Zahájená přehrání (%)	Zahájená přehrání (počet)
Specializovaný odborník (právník, architekt)	2.51	84 591	2.77	2 602 454
Samostatná fyzická osoba (řemeslník, prodejce)	7.22	243 240	6.77	6 364 429
Vlastník obchodu, společnosti	2.50	84 183	2.96	2 786 665
Soukromý zemědělec	0.29	9 639	0.41	380 714
Respondent není podnikatel	87.48	2 947 457	87.09	81 869 160

Zdroj: NetMonitor – SPIR – Gemius & Mediaresearch, Leden 2014

Graf 20: Podnikatelská činnost dle RU(%)



Zdroj: NetMonitor – SPIR – Gemius & Mediaresearch, Leden 2014

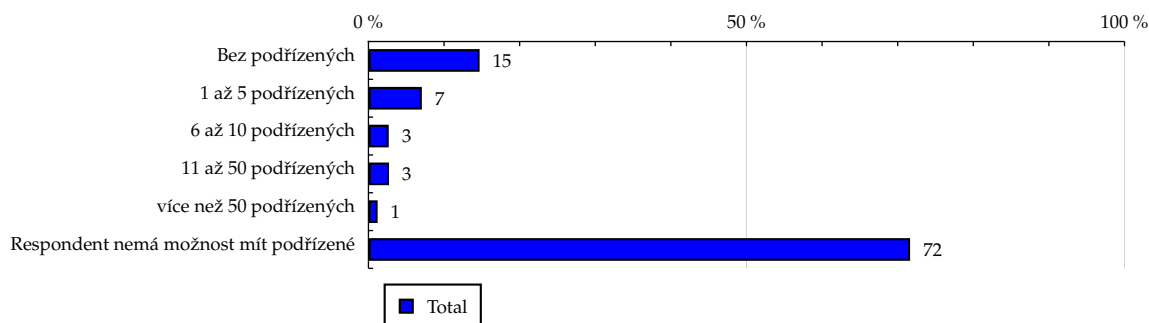
# TOTAL

**Tabulka 21: Počet podřízených**

	TOTAL			
	RU (%)	RU (počet)	Zahájená přehrání (%)	Zahájená přehrání (počet)
Bez podřízených	14.70	495 306	15.23	14 312 968
1 až 5 podřízených	7.06	237 691	6.26	5 889 116
6 až 10 podřízených	2.68	90 200	2.84	2 667 786
11 až 50 podřízených	2.72	91 542	2.80	2 629 779
více než 50 podřízených	1.21	40 739	0.80	747 788
Respondent nemá možnost mít podřízené	71.64	2 413 632	72.08	67 755 985

Zdroj: NetMonitor – SPIR – Gemius & Mediaresearch, Leden 2014

**Graf 21: Počet podřízených dle RU(%)**



Zdroj: NetMonitor – SPIR – Gemius & Mediaresearch, Leden 2014

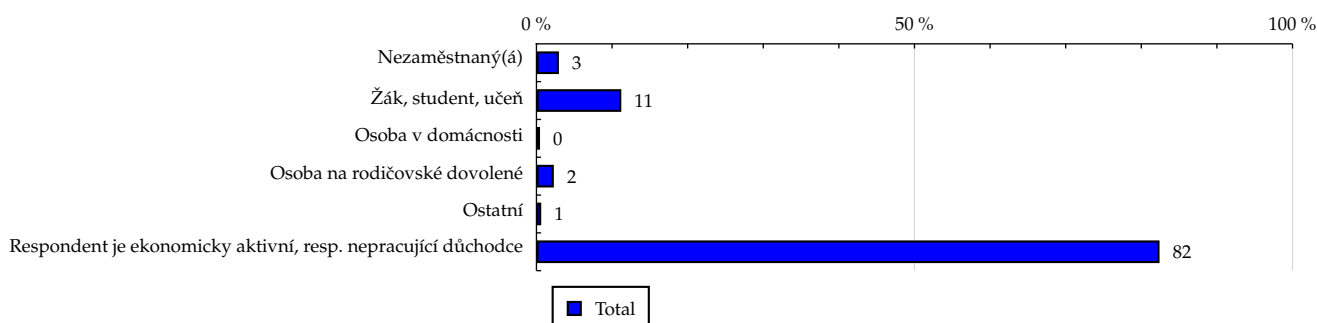
# TOTAL

Tabulka 22: Ekonomicky neaktivní jako

	TOTAL			
	RU (%)	RU (počet)	Zahájená přehrání (%)	Zahájená přehrání (počet)
Nezaměstnaný(á)	2.97	100 141	2.97	2 794 311
Žák, student, učeň	11.22	377 894	13.26	12 467 812
Osoba v domácnosti	0.47	15 679	0.75	708 457
Osoba na rodičovské dovolené	2.30	77 439	1.86	1 751 574
Ostatní	0.63	21 392	0.64	597 013
Respondent je ekonomicky aktivní, resp. nepracující důchodce	82.41	2 776 565	80.51	75 684 255

Zdroj: NetMonitor – SPIR – Gemius & Mediaresearch, Leden 2014

Graf 22: Ekonomicky neaktivní jako dle RU(%)

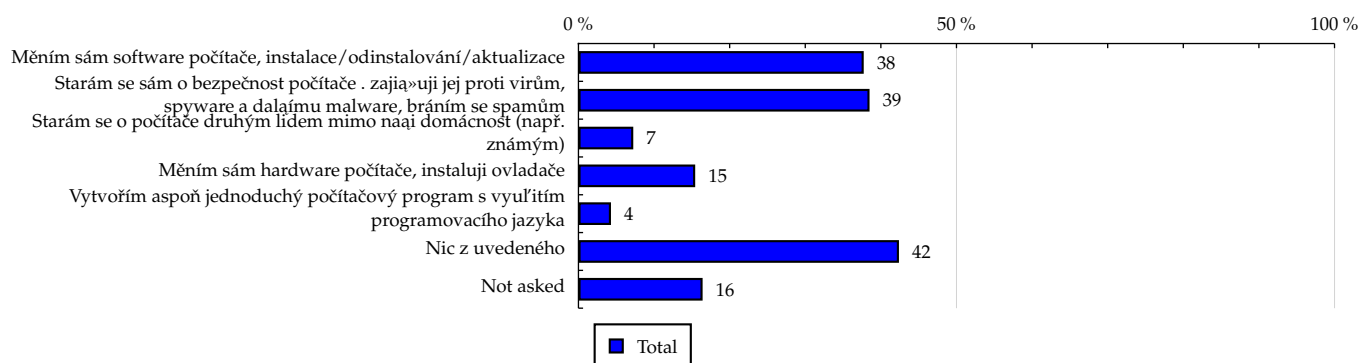


Zdroj: NetMonitor – SPIR – Gemius & Mediaresearch, Leden 2014

**Tabulka 23: Činnost respondenta na počítači**

	TOTAL			
	RU (%)	RU (počet)	Zahájená přehrání (%)	Zahájená přehrání (počet)
Měním sám software počítače, instalace/odinstalování/aktualizace	37.73	1 271 208	41.43	38 949 839
Starám se sám o bezpečnost počítače . zajímá»uji jej proti virům, spyware a daláímu malware, bráním se spamům	38.50	1 297 221	41.78	39 276 311
Starám se o počítače druhým lidem mimo naši domácnost (např. známým)	7.25	244 185	8.38	7 873 588
Měním sám hardware počítače, instaluji ovladače	15.44	520 101	17.77	16 701 496
Vytvořím aspoň jednoduchý počítačový program s využitím programovacího jazyka	4.30	144 975	4.09	3 844 120
Nic z uvedeného	42.39	1 428 147	39.60	37 228 192
Not asked	16.42	553 209	17.35	16 310 398

Zdroj: NetMonitor – SPIR – Gemius & Mediaresearch, Leden 2014

**Graf 23: Činnost respondenta na počítači dle RU(%)**


Zdroj: NetMonitor – SPIR – Gemius & Mediaresearch, Leden 2014



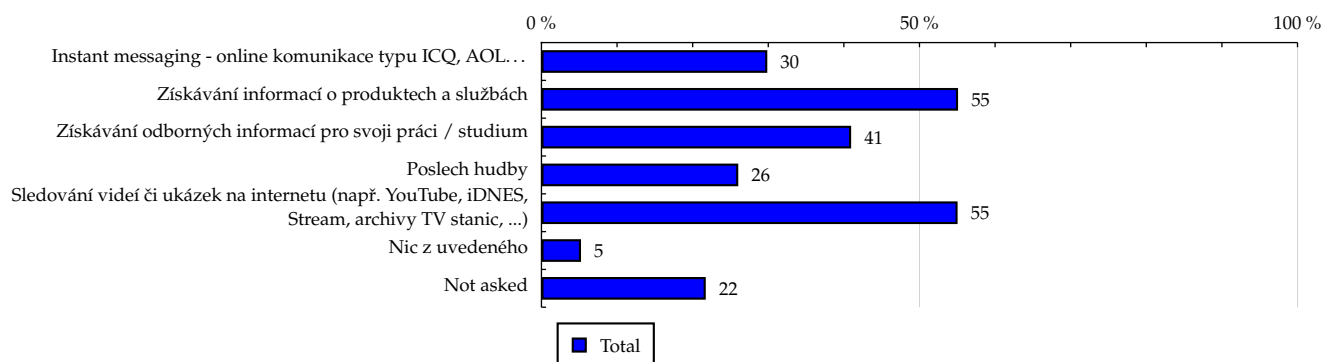
TOTAL

Tabulka 24: Pravidelné aktivity na internetu

	TOTAL			
	RU (%)	RU (počet)	Zahájená přehrání (%)	Zahájená přehrání (počet)
Instant messaging - online komunikace typu ICQ, AOL...	29.87	1 006 244	34.24	32 185 571
Získávání informací o produktech a službách	55.10	1 856 406	54.26	51 007 786
Získávání odborných informací pro svoji práci / studium	40.96	1 380 137	40.06	37 657 858
Poslech hudby	26.03	877 044	30.30	28 485 979
Sledování videí či ukázek na internetu (např. YouTube, iDNES, Stream, archivy TV stanic, ...)	55.04	1 854 255	64.01	60 174 340
Nic z uvedeného	5.23	176 136	3.50	3 289 784
Not asked	21.73	732 210	24.05	22 609 185

Zdroj: NetMonitor – SPIR – Gemius & Mediaresearch, Leden 2014

Graf 24: Pravidelné aktivity na internetu dle RU(%)



Zdroj: NetMonitor – SPIR – Gemius & Mediaresearch, Leden 2014

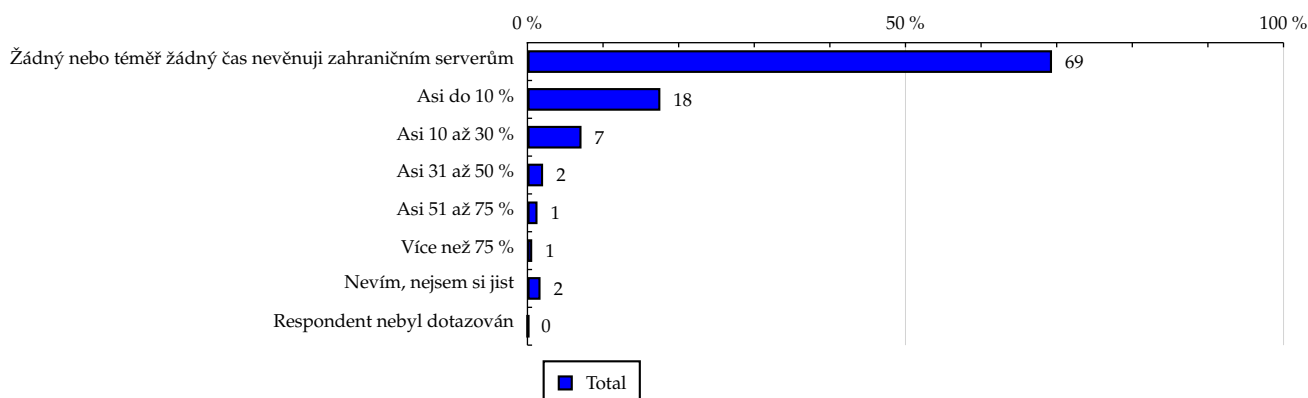
## TOTAL

Tabulka 25: Čas trávený na zahraničních serverech v cizích jazycích vyjma slovenštiny

	TOTAL			
	RU (%)	RU (počet)	Zahájená přehrání (%)	Zahájená přehrání (počet)
Žádný nebo téměř žádný čas nevěnuji zahraničním serverům	69.38	2 337 546	63.79	59 963 740
Asi do 10 %	17.58	592 352	21.21	19 934 654
Asi 10 až 30 %	7.15	240 774	8.57	8 060 686
Asi 31 až 50 %	2.07	69 854	3.41	3 203 292
Asi 51 až 75 %	1.33	44 924	1.20	1 130 262
Více než 75 %	0.63	21 215	0.24	229 201
Nevím, nejsem si jist	1.73	58 350	1.48	1 393 650
Respondent nebyl dotazován	0.12	4 094	0.09	87 935

Zdroj: NetMonitor – SPIR – Gemius & Mediaresearch, Leden 2014

Graf 25: Čas trávený na zahraničních serverech v cizích jazycích vyjma slovenštiny dle RU(%)



Zdroj: NetMonitor – SPIR – Gemius & Mediaresearch, Leden 2014

## LEGENDA

Níže uváděný pojem "cílová skupina" (daná cílová skupina, vybraná cílová skupina, vybraná CS) je zde používán ve smyslu cílová skupina uvedená v řádku tabulky (resp. sloupci grafu) daného socio-demografického ukazatele, tj. např. cílová skupina "ženy", "Liberecký kraj", "Důchodce" apod. Cílová skupina Všichni je definována jako Osoby ve věku 10+ let, které alespoň jednou v posledním měsíci navštívily internet.

## MÉDIUM:

**RU(počet)** – počet návštěvníků (reálných uživatelů) vybraného média z příslušné cílové skupiny

**RU(%)** – složení návštěvníků

Informace o profilu návštěvníků vybraného média – v podobě procentuálního rozložení uživatelů internetu (dle Reache) mezi jednotlivé cílové skupiny.

$RU(\%) = RU(\text{počet})(\text{medium})(\text{vybraná CS}) / RU(\text{počet})(\text{medium})(\text{CS všichni}) * 100$

**Reach(%)** – poměr počtu návštěvníků média z příslušné cílové skupiny ku velikosti této cílové skupiny

$Reach(\%)(\text{CS}) = RU(\text{počet})(\text{medium})(\text{CS}) / \text{velikost CS}(\text{počet}) * 100$

**Zahájená přehrání(počet)** – počet zobrazení (page views) generovaných na médiu uživateli z příslušné cílové skupiny

**Zahájená přehrání(%)** – složení zobrazení (page views)

Informace o profilu návštěvníků vybraného média – v podobě procentuálního rozložení uživatelů internetu (dle zobrazení (page views)) mezi jednotlivé cílové skupiny.

$Zahájená\ přehrání(\%) = Zahájená\ přehrání(\text{počet})(\text{medium})(\text{vybraná CS}) / Zahájená\ přehrání(\text{počet})(\text{medium})(\text{CS všichni}) * 100$

**Afinita(%)** – afinita reache

Koeficient vyjadřující vztah návštěvnosti vybraného média k návštěvnosti všech měřených médií.

$Afinita(\%) = Reach(\%)(\text{medium})(\text{vybraná CS}) / Reach(\%)(\text{medium})(\text{CS všichni})$

## TOTAL:

**Total RU(počet)** – počet návštěvníků (reálných uživatelů) všech měřených médií z příslušné cílové skupiny

**Total RU(%)** – složení návštěvníků, tj. informace o profilu Reache celkem pro všechna měřená média

Informace o profilu návštěvníků všech měřených médií – v podobě procentuálního rozložení uživatelů internetu (dle Reache) mezi jednotlivé cílové skupiny.

$RU(\%) = RU(\text{počet})(\text{všechna média})(\text{vybraná CS}) / RU(\text{počet})(\text{všechna média})(\text{CS všichni}) * 100$

**Total Zahájená přehrání(počet)** – počet zobrazení (page views) generovaných na všech měřených médiích uživateli z příslušné cílové skupiny

**Total Zahájená přehrání(%)** – složení zobrazení, tj. informace o profilu zobrazení (page views) celkem pro všechna měřená média

Informace o profilu návštěvníků všech měřených médií – v podobě procentuálního rozložení uživatelů internetu (dle zobrazení (page views)) mezi jednotlivé cílové skupiny.

$Zahájená\ přehrání(\%) = Zahájená\ přehrání(\text{počet})(\text{všechna média})(\text{vybraná CS}) / Zahájená\ přehrání(\text{počet})(\text{všechna média})(\text{CS všichni}) * 100$

## Otázka IT znalosti

**Základní** – osoby, které deklarují základní znalosti práce s počítačem a internetem. (např. psaní základních textů, ukládání souborů, elektronická pošta, prohlížení www stránek apod.)

**Nadstandardní** – osoby, které deklarují užívání počítače a internetu na nadstandardní úrovni. (např. využívání matematických funkcí v tabulkovém procesoru, tvorba grafických prezentací, práce s vyhledávači, databáze na uživatelské úrovni apod.)

**Profesionální** – osoby, které se profesionálně věnují IT, technologiím apod. (např. programátorská nebo administrátorská činnost)

## ABCDE klasifikace

ABCDE klasifikace umožňuje posuzování sociálního a ekonomického postavení jednotlivců ve společnosti. Obvykle je počítána pro přednostu domácnosti (hlavu domácnosti), vzhledem ke specifiku internetového dotazování byla přijata metoda přímého výpočtu přímo pro jednotlivé respondenty. Na aktualizaci ABCDE klasifikace pracovala v posledním roce metodická komise se zástupci výzkumných agentur, reklamních agentur a odborné veřejnosti. Výsledkem je navržení škály A,B,C1,C2,D,E1,E2,E3. Tato škála odpovídá mezinárodnímu standardu potvrzeného sdružením ESOMAR a i algoritmus zařazení jednotlivce odpovídá mezinárodním zvyklostem. ABCDE klasifikace rozčleňuje jednotlivce domácnosti do sociálních kategorií na základě ekonomického postavení (ekonomicky aktivní x neaktivní jednotlivce). Pro ekonomicky aktivní potom rozlišuje podnikatele a zaměstnance. Pozice v zaměstnání potom slouží k další diferenciaci (včetně případného počtu podřízených osob pro vedoucí zaměstnance). Pro všechny vzniklé třídy má na závěrečné zařazení vliv vzdělání zkoumané osoby. Pro ekonomicky neaktivní osoby se na základě standardu ESOMAR nepostupuje dle jejich posledního zaměstnání, ale na základě stupně ekonomické síly měřené prostřednictvím vybavenosti domácnosti, vliv vzdělání se projevuje i zde. Vzhledem k tomu, že mezinárodní postup odpovídá evropským stupňům, vychází při jeho použití horší sociální struktura obyvatel ČR než bylo zvykem pro stávající klasifikaci ABCD, nicméně tato struktura umožňuje provádět srovnání v rámci Evropy. Přesto se komise rozhodla, že pro použití v rámci ČR bude použita upravená škála, která zohlední specifika ČR. Tato upravená škála vzniká z evropského standardu posunutím o jednu nebo dvě třídy výše či níže na základě indexu životního minima domácnosti, ve které zkoumaná osoba žije.

A – Skupina s nejvyšším sociálním statutem ve společnosti daným vysoce prestižním zaměstnáním a zároveň nejvyššími příjmy.

B – Skupina s nadprůměrnými příjmy, obvykle vyšší management a skupina vyšších profesionálů s minimálně středoškolským vzděláním.

C1, C2 – Skupina s průměrným životním standardem a průměrnými příjmy. Jde o skupinu např. malých podnikatelů a živnostníků, techniků, úředníků a nižších odborníků.

D – Skupina s průměrným až mírně podprůměrným životním standardem. Patří sem např. skupina kvalifikovaných manuálních pracovníků.

E1, E2, E3 – Skupina charakterizována podprůměrným životním standardem, kde se nacházejí především neaktivní jednotlivci, tzn. nezaměstnaní, důchodci nebo nekvalifikovaní dělníci apod.

### Otázky k ekonomické aktivitě a k zaměstnání:

Tyto otázky (ot.18, 19, 20, 21 a 22) jsou (mimo jiných) použity především ke stanovení ABCDE klasifikace. Na základě odpovědi respondenta na otázku 8 (Ekonomická aktivita) je dále dotazován skupinou specifických otázek. Otázka 8 je tedy použita jako filtr pro kladení dalších otázek. Tedy výše uvedených pět otázek není položeno každému respondentovi. Proto pro možnost tvorby cílových skupin v rámci celé populace je doplněna segmentace jednotlivých odpovědí na tuto otázku o skupinu respondentů, kterým tato příslušná otázka nebyla položena. Tedy například u otázky č. 20 "Podnikatelská činnost" je tato skupina označena "Respondent není podnikatel".