

SPIR NetMonitor

Výzkum sociodemografie návštěvníků internetu v České Republice

Název média:

TOTAL

Měsíc:

Prosinec 2013

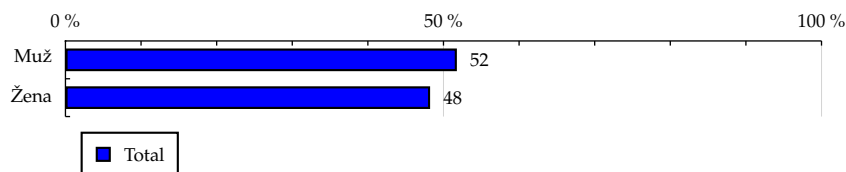
Základní informace	
Velikost internetové populace ČR	6 746 564
Počet respondentů	
Total (za všechna měřená média)	N = 11 800
RU(počet)	6 591 393
Reach(%)	97.70
PV(počet) (od návštěvníků z ČR)	8 009 650 891
PV(počet) (od všech návštěvníků)	8 592 230 734
GRP (%)	118 721.93

**Zdroj: NetMonitor – SPIR – Gemius & Mediaresearch
Prosinec 2013**

TOTAL
Tabulka 1: Pohlaví

	TOTAL				
	RU (%)	RU (počet)	PV (%)	PV (počet)	TRP (%)
Muž	51.72	3 489 525	56.53	4 527 849 388	129 755.43
Žena	48.28	3 257 038	43.47	3 481 801 504	106 900.85

Zdroj: NetMonitor – SPIR – Gemius & Mediaresearch, Prosinec 2013

Graf 1: Pohlaví dle RU(%)


Zdroj: NetMonitor – SPIR – Gemius & Mediaresearch, Prosinec 2013

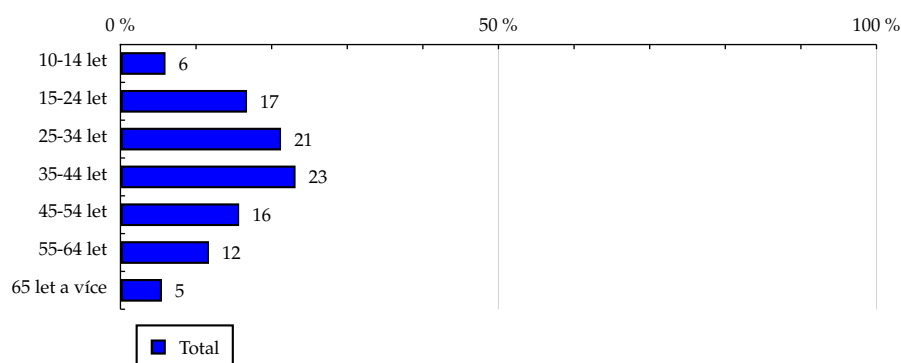
TOTAL

Tabulka 2: Věk

	TOTAL				
	RU (%)	RU (počet)	PV (%)	PV (počet)	TRP (%)
10-14 let	6.61	446 208	2.75	220 229 548	49 355.74
15-24 let	16.78	1 131 806	19.43	1 556 196 466	137 496.75
25-34 let	21.00	1 417 050	20.16	1 614 799 229	113 954.94
35-44 let	23.00	1 551 511	23.45	1 878 077 857	121 048.30
45-54 let	15.60	1 052 262	15.07	1 207 217 763	114 725.95
55-64 let	11.57	780 376	13.51	1 082 160 720	138 671.63
65 let a více	5.44	367 348	5.63	450 969 308	122 763.21

Zdroj: NetMonitor – SPIR – Gemius & Mediaresearch, Prosinec 2013

Graf 2: Věk dle RU(%)



Zdroj: NetMonitor – SPIR – Gemius & Mediaresearch, Prosinec 2013

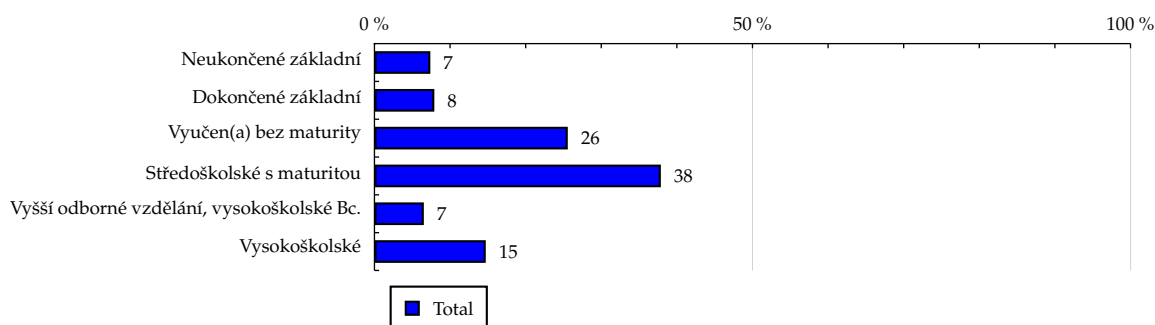
TOTAL

Tabulka 3: Nejvyšší dokončené vzdělání

	TOTAL				
	RU (%)	RU (počet)	PV (%)	PV (počet)	TRP (%)
Neukončené základní	8.08	544 975	4.42	354 051 983	64 966.64
Dokončené základní	7.92	534 115	9.04	724 249 520	135 597.93
Vyučen(a) bez maturity	25.44	1 716 518	30.74	2 462 218 885	143 442.61
Středoškolské s maturitou	37.54	2 532 648	37.69	3 019 000 184	119 203.29
Vyšší odborné vzdělání, vysokoškolské Bc.	6.47	436 289	6.31	505 752 413	115 921.34
Vysokoškolské	14.56	982 017	11.79	944 377 907	96 167.14

Zdroj: NetMonitor – SPIR – Gemius & Mediaresearch, Prosinec 2013

Graf 3: Nejvyšší dokončené vzdělání dle RU(%)

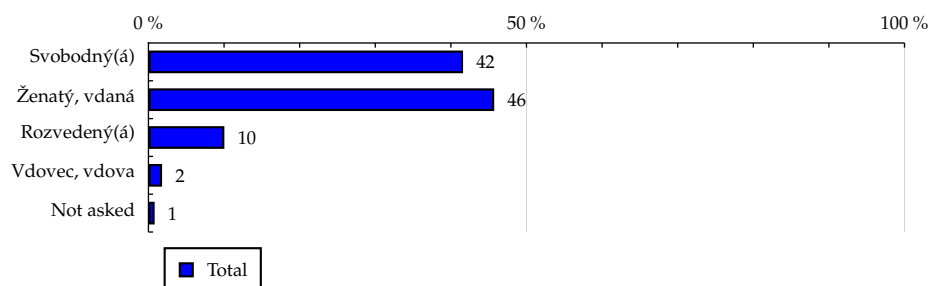


Zdroj: NetMonitor – SPIR – Gemius & Mediaresearch, Prosinec 2013

TOTAL
Tabulka 4: Rodinný stav

	TOTAL				
	RU (%)	RU (počet)	PV (%)	PV (počet)	TRP (%)
Svobodný(á)	38.62	2 605 670	41.75	3 344 071 234	128 338.24
Ženatý, vdaná	36.44	2 458 179	45.61	3 653 536 459	148 627.73
Rozvedený(á)	13.16	887 742	9.48	759 689 387	85 575.42
Vdovec, vdova	1.61	108 323	1.78	142 264 662	131 332.97
Not asked	10.18	686 648	1.37	110 089 150	16 032.83

Zdroj: NetMonitor – SPIR – Gemius & Mediaresearch, Prosinec 2013

Graf 4: Rodinný stav dle RU(%)


Zdroj: NetMonitor – SPIR – Gemius & Mediaresearch, Prosinec 2013

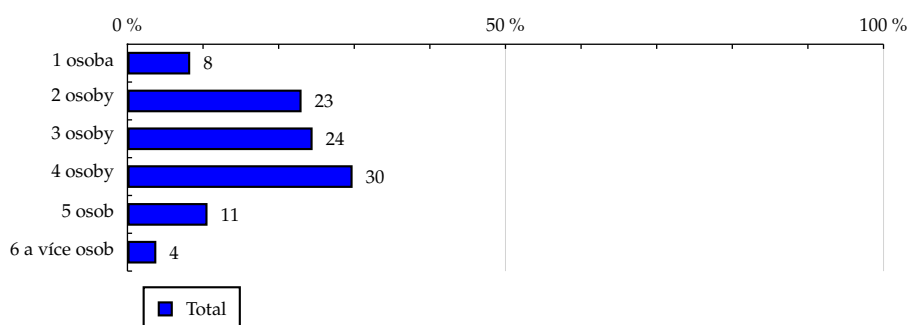
TOTAL

Tabulka 5: Počet osob v domácnosti

	TOTAL				
	RU (%)	RU (počet)	PV (%)	PV (počet)	TRP (%)
1 osoba	12.94	872 942	9.14	732 320 883	83 891.05
2 osoby	24.62	1 660 743	22.48	1 800 394 065	108 408.90
3 osoby	23.45	1 582 163	25.87	2 071 848 419	130 950.34
4 osoby	25.92	1 748 730	28.48	2 280 888 593	130 431.11
5 osob	9.08	612 456	10.89	872 274 649	142 422.36
6 a více osob	4.00	269 527	3.15	251 924 284	93 468.93

Zdroj: NetMonitor – SPIR – Gemius & Mediaresearch, Prosinec 2013

Graf 5: Počet osob v domácnosti dle RU(%)



Zdroj: NetMonitor – SPIR – Gemius & Mediaresearch, Prosinec 2013

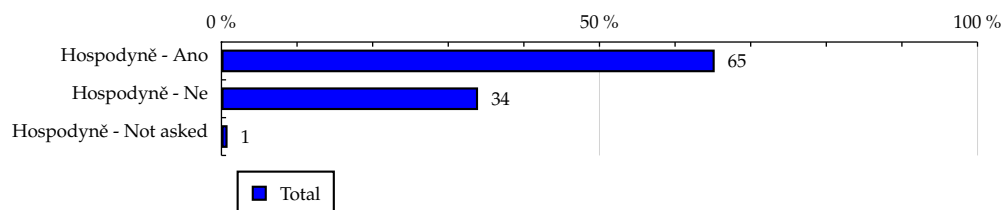
TOTAL

Tabulka 6: Hospodyně

	TOTAL				
	RU (%)	RU (počet)	PV (%)	PV (počet)	TRP (%)
Hospodyně - Ano	65.22	4 400 244	63.34	5 073 118 186	115 291.73
Hospodyně - Ne	24.61	1 660 242	35.29	2 826 971 018	170 274.62
Hospodyně - Not asked	10.17	686 077	1.37	109 561 687	15 969.29

Zdroj: NetMonitor – SPIR – Gemius & Mediaresearch, Prosinec 2013

Graf 6: Hospodyně dle RU(%)



Zdroj: NetMonitor – SPIR – Gemius & Mediaresearch, Prosinec 2013

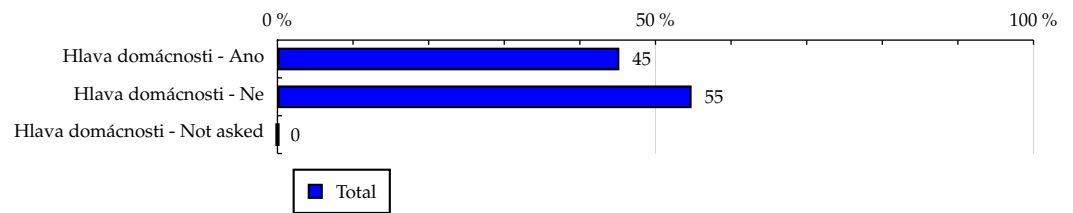
TOTAL

Tabulka 7: Hlava domácnosti

	TOTAL				
	RU (%)	RU (počet)	PV (%)	PV (počet)	TRP (%)
Hlava domácnosti - Ano	49.70	3 353 121	45.49	3 643 446 574	108 658.34
Hlava domácnosti - Ne	50.30	3 393 442	54.51	4 366 204 317	128 665.94
Hlava domácnosti - Not asked	0.00	0	0.00	0	-

Zdroj: NetMonitor – SPIR – Gemius & Mediaresearch, Prosinec 2013

Graf 7: Hlava domácnosti dle RU(%)



Zdroj: NetMonitor – SPIR – Gemius & Mediaresearch, Prosinec 2013

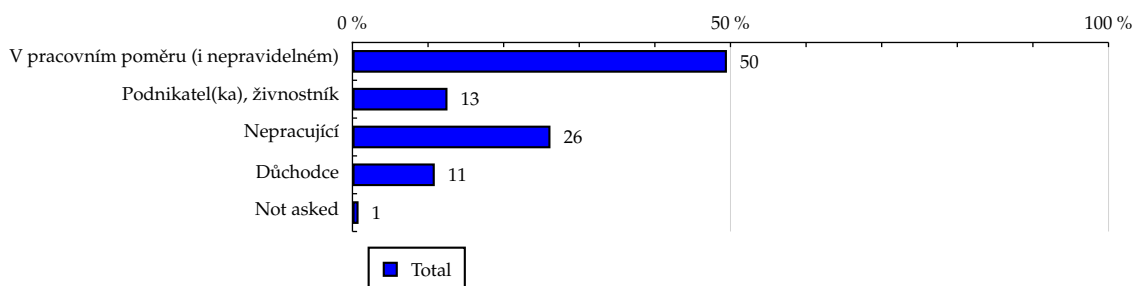
TOTAL

Tabulka 8: Ekonomická aktivita

	TOTAL				
	RU (%)	RU (počet)	PV (%)	PV (počet)	TRP (%)
V pracovním poměru (i nepravidelném)	49.81	3 360 427	48.24	3 863 931 568	114 983.33
Podnikatel(ka), živnostník	13.38	902 385	11.82	946 362 976	104 873.49
Nepracující	19.53	1 317 665	25.90	2 074 270 752	157 420.16
Důchodce	7.11	480 008	12.68	1 015 523 909	211 563.80
Not asked	10.17	686 077	1.37	109 561 687	15 969.29

Zdroj: NetMonitor – SPIR – Gemius & Mediaresearch, Prosinec 2013

Graf 8: Ekonomická aktivita dle RU(%)



Zdroj: NetMonitor – SPIR – Gemius & Mediaresearch, Prosinec 2013

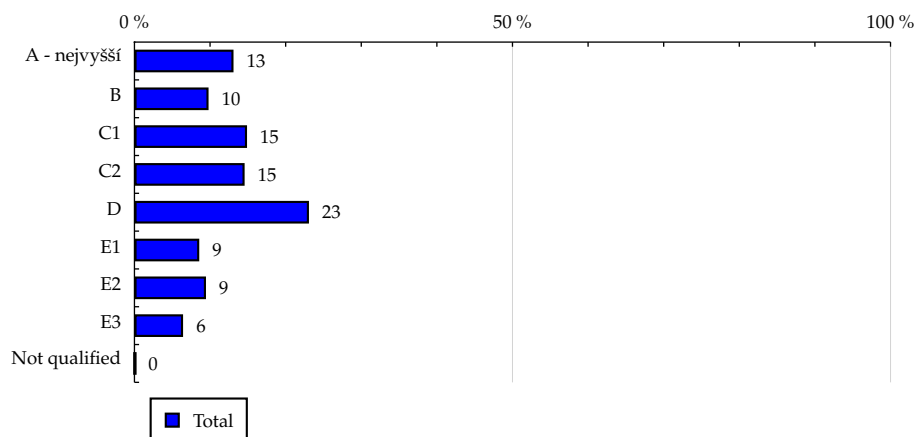
TOTAL

Tabulka 9: ABCDE národní socioekonomická klasifikace

	TOTAL				
	RU (%)	RU (počet)	PV (%)	PV (počet)	TRP (%)
A - nejvyšší	14.59	984 291	11.55	924 926 447	93 968.71
B	9.04	610 002	10.42	834 768 247	136 846.67
C1	14.95	1 008 327	13.63	1 091 719 575	108 270.38
C2	14.48	977 016	15.22	1 218 928 150	124 760.18
D	21.08	1 422 288	21.74	1 741 687 563	122 456.69
E1	8.09	545 681	9.82	786 802 086	144 187.18
E2	7.52	507 647	9.77	782 643 259	154 170.66
E3	5.71	384 944	7.79	623 840 967	162 059.92
Not qualified	4.54	306 363	0.05	4 334 597	1 414.85

Zdroj: NetMonitor – SPIR – Gemius & Mediaresearch, Prosinec 2013

Graf 9: ABCDE národní socioekonomická klasifikace dle RU(%)



Zdroj: NetMonitor – SPIR – Gemius & Mediaresearch, Prosinec 2013

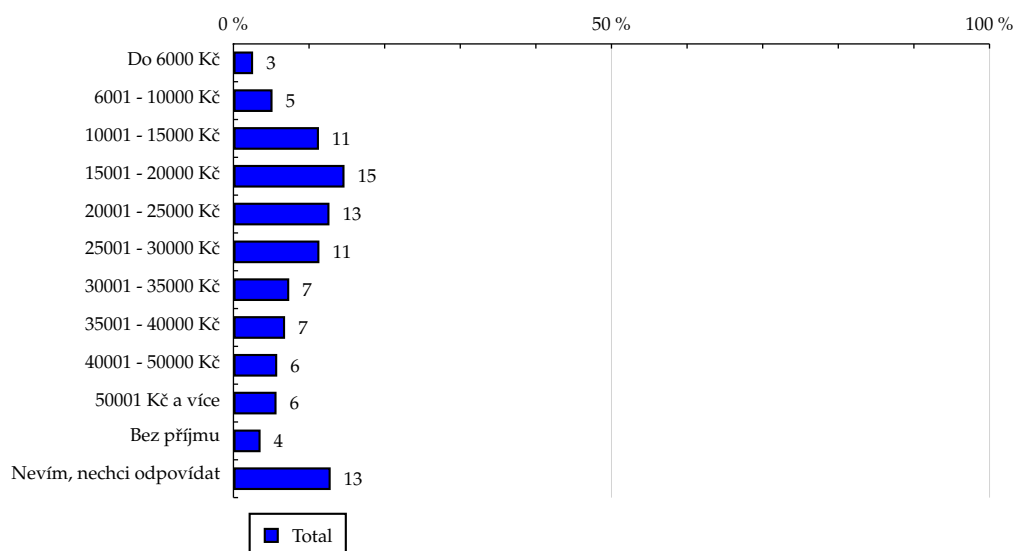
TOTAL

Tabulka 10: Čistý příjem domácnosti

	TOTAL				
	RU (%)	RU (počet)	PV (%)	PV (počet)	TRP (%)
Do 6000 Kč	2.28	153 900	2.60	208 225 182	135 298.89
6001 - 10000 Kč	4.58	309 040	6.74	539 542 547	174 586.41
10001 - 15000 Kč	11.52	777 107	12.58	1 007 646 000	129 666.27
15001 - 20000 Kč	13.86	935 125	15.29	1 224 311 404	130 924.80
20001 - 25000 Kč	14.23	959 973	12.85	1 029 378 051	107 229.88
25001 - 30000 Kč	12.11	816 792	10.56	845 456 773	103 509.36
30001 - 35000 Kč	8.24	555 919	7.20	576 868 133	103 768.24
35001 - 40000 Kč	7.12	480 668	6.48	518 801 509	107 933.23
40001 - 50000 Kč	6.37	429 548	4.85	388 673 843	90 484.21
50001 Kč a více	5.65	381 239	5.85	468 551 947	122 902.15
Bez příjmu	2.74	184 816	3.58	286 981 559	155 278.85
Nevím, nechci odpovídat	11.30	762 430	11.43	915 213 943	120 038.99

Zdroj: NetMonitor – SPIR – Gemius & Mediaresearch, Prosinec 2013

Graf 10: Čistý příjem domácnosti dle RU(%)



Zdroj: NetMonitor – SPIR – Gemius & Mediaresearch, Prosinec 2013

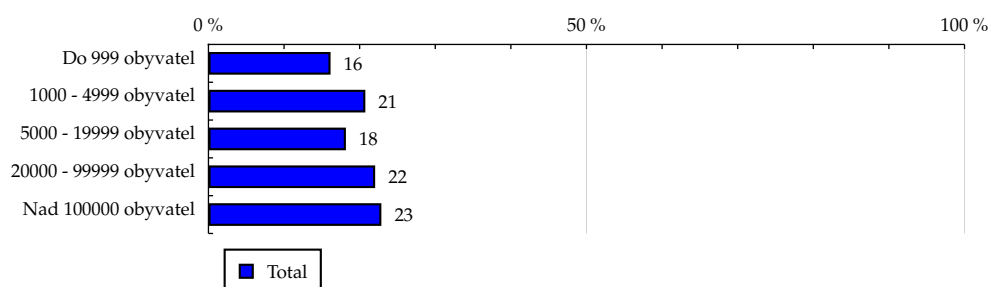
TOTAL

Tabulka 11: Velikost místa bydliště

	TOTAL				
	RU (%)	RU (počet)	PV (%)	PV (počet)	TRP (%)
Do 999 obyvatel	16.01	1 079 866	16.21	1 297 967 950	120 197.05
1000 - 4999 obyvatel	20.73	1 398 643	23.23	1 860 824 474	133 044.96
5000 - 19999 obyvatel	18.29	1 233 622	18.68	1 496 390 137	121 300.46
20000 - 99999 obyvatel	22.13	1 493 297	20.93	1 676 378 908	112 260.24
Nad 100000 obyvatel	22.84	1 541 133	20.95	1 678 089 423	108 886.67

Zdroj: NetMonitor – SPIR – Gemius & Mediaresearch, Prosinec 2013

Graf 11: Velikost místa bydliště dle RU(%)



Zdroj: NetMonitor – SPIR – Gemius & Mediaresearch, Prosinec 2013

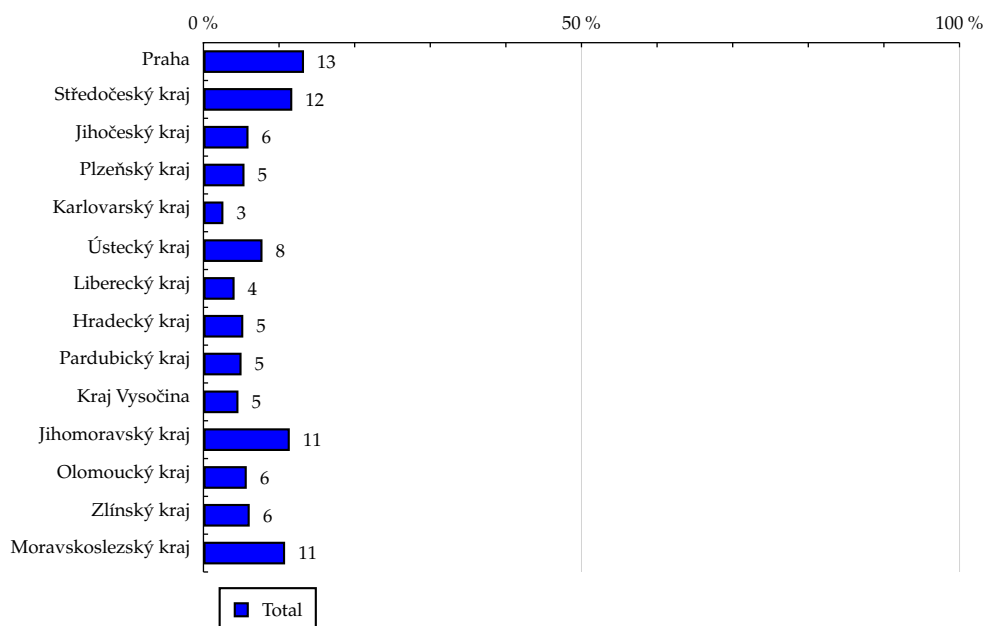
TOTAL

Tabulka 12: Kraj

	TOTAL				
	RU (%)	RU (počet)	PV (%)	PV (počet)	TRP (%)
Praha	13.56	914 837	11.89	952 256 785	104 090.31
Středočeský kraj	11.69	788 673	11.78	943 281 858	119 603.62
Jihočeský kraj	5.91	398 991	5.39	432 041 268	108 283.45
Plzeňský kraj	5.36	361 884	4.79	383 747 922	106 041.44
Karlovarský kraj	2.60	175 478	1.88	150 704 177	85 881.95
Ústecký kraj	7.74	522 117	9.33	747 589 189	143 184.19
Liberecký kraj	4.21	283 961	3.97	317 618 148	111 852.55
Hradecký kraj	5.23	353 182	5.28	423 289 039	119 850.11
Pardubický kraj	4.99	336 855	6.07	486 315 683	144 369.41
Kraj Vysočina	4.60	310 610	5.47	438 220 105	141 083.41
Jihomoravský kraj	11.60	782 601	10.53	843 364 007	107 764.20
Olomoucký kraj	5.68	383 273	6.62	529 985 117	138 278.73
Zlínský kraj	6.11	412 148	6.50	520 349 174	126 252.86
Moravskoslezský kraj	10.70	721 950	10.50	840 888 421	116 474.57

Zdroj: NetMonitor – SPIR – Gemius & Mediaresearch, Prosinec 2013

Graf 12: Kraj dle RU(%)



Zdroj: NetMonitor – SPIR – Gemius & Mediaresearch, Prosinec 2013

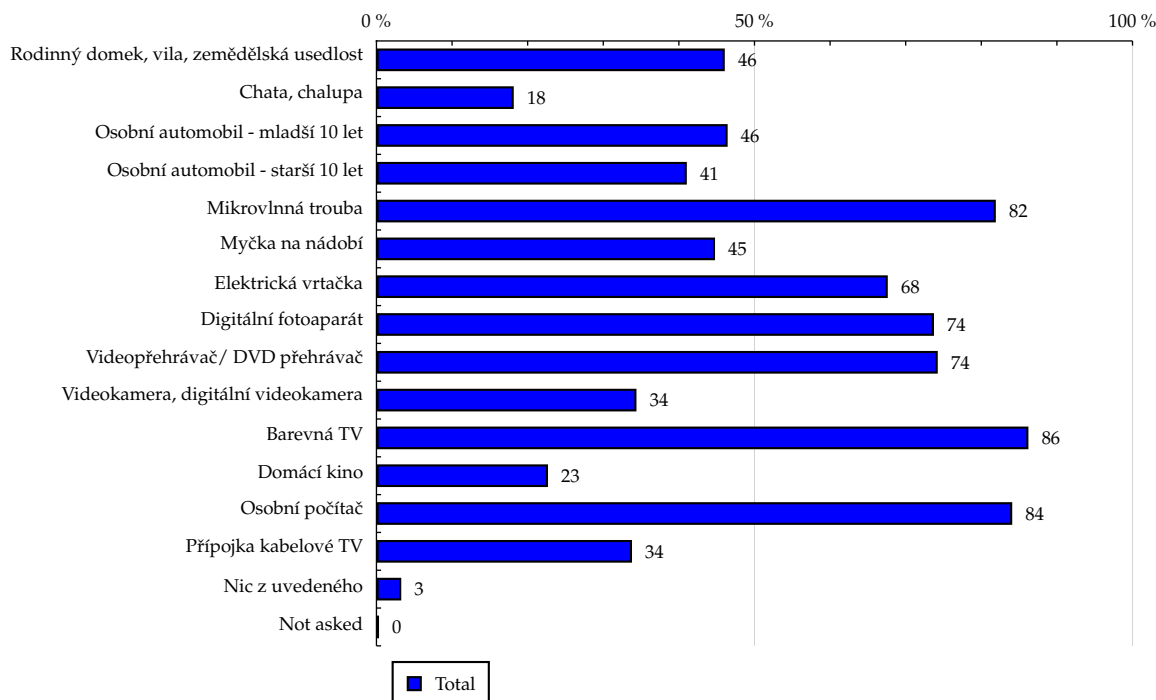
TOTAL

Tabulka 13: Vybavenost

	TOTAL				
	RU (%)	RU (počet)	PV (%)	PV (počet)	TRP (%)
Rodinný domek, vila, zemědělská usedlost	42.31	2 854 193	46.13	3 694 630 017	129 445.67
Chata, chalupa	17.95	1 210 790	16.34	1 308 465 221	108 066.99
Osobní automobil - mladší 10 let	41.95	2 830 192	43.06	3 449 098 248	121 867.99
Osobní automobil - starší 10 let	40.70	2 746 118	43.76	3 504 648 496	127 621.89
Mikrovlnná trouba	81.46	5 495 502	81.31	6 512 921 877	118 513.67
Myčka na nádobí	40.37	2 723 770	41.49	3 323 177 894	122 006.51
Elektrická vrtačka	67.03	4 522 545	66.84	5 354 022 491	118 385.16
Digitální fotoaparát	73.81	4 979 767	73.35	5 875 178 828	117 981.00
Videopřehrávač/ DVD přehrávač	75.89	5 119 763	73.92	5 920 553 199	115 641.14
Videokamera, digitální videokamera	35.01	2 362 260	33.86	2 711 907 094	114 801.35
Barevná TV	85.99	5 801 225	86.65	6 940 020 364	119 630.24
Domácí kino	25.68	1 732 338	21.58	1 728 772 762	99 794.14
Osobní počítač	85.56	5 772 470	84.17	6 741 858 736	116 793.30
Přípojka kabelové TV	37.40	2 522 882	31.09	2 490 100 476	98 700.63
Nic z uvedeného	1.80	121 699	3.66	292 827 639	240 614.87
Not asked	8.27	557 924	0.38	30 091 107	5 393.40

Zdroj: NetMonitor – SPIR – Gemius & Mediaresearch, Prosinec 2013

Graf 13: Vybavenost dle RU(%)



Zdroj: NetMonitor – SPIR – Gemius & Mediaresearch, Prosinec 2013

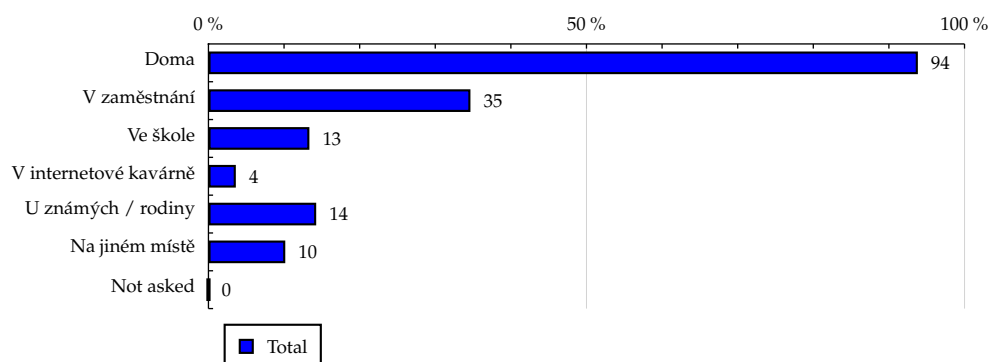
TOTAL

Tabulka 14: Všechna místa používání internetu

	TOTAL				
	RU (%)	RU (počet)	PV (%)	PV (počet)	TRP (%)
Doma	96.66	6 520 928	95.30	7 633 476 443	117 061.18
V zaměstnání	28.73	1 938 512	30.00	2 403 221 182	123 972.45
Ve škole	12.68	855 557	12.81	1 025 691 775	119 885.80
V internetové kavárně	5.63	379 912	4.20	336 798 763	88 651.70
U známých / rodiny	15.81	1 066 346	13.69	1 096 152 302	102 795.17
Na jiném místě	11.25	759 222	10.59	848 386 571	111 744.20
Not asked	0.00	0	0.00	0	-

Zdroj: NetMonitor – SPIR – Gemius & Mediaresearch, Prosinec 2013

Graf 14: Všechna místa používání internetu dle RU(%)



Zdroj: NetMonitor – SPIR – Gemius & Mediaresearch, Prosinec 2013

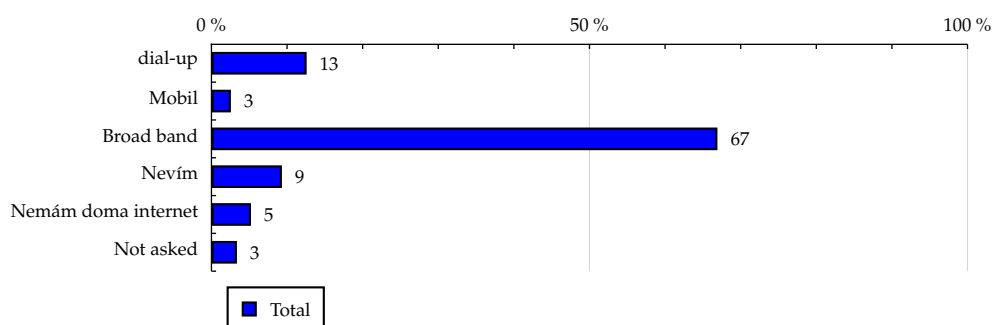
TOTAL

Tabulka 15: Způsob připojení doma

	TOTAL				
	RU (%)	RU (počet)	PV (%)	PV (počet)	TRP (%)
dial-up	26.43	1 783 447	12.45	997 132 386	55 910.39
Mobil	2.22	149 625	2.40	192 568 987	128 700.71
Broad band	61.64	4 158 500	71.68	5 741 526 839	138 067.23
Nevím	4.85	326 952	7.57	606 013 733	185 352.46
Nemám doma internet	2.50	168 781	3.92	314 216 946	186 167.58
Not asked	2.36	159 256	1.98	158 192 000	99 331.48

Zdroj: NetMonitor – SPIR – Gemius & Mediaresearch, Prosinec 2013

Graf 15: Způsob připojení doma dle RU(%)



Zdroj: NetMonitor – SPIR – Gemius & Mediaresearch, Prosinec 2013

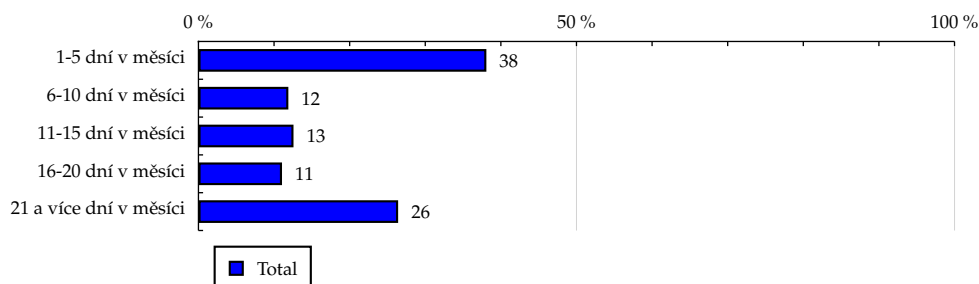
TOTAL

Tabulka 16: Měřená četnost užívání internetu (NetMonitor)

	TOTAL				
	RU (%)	RU (počet)	PV (%)	PV (počet)	TRP (%)
1-5 dní v měsíci	25.55	1 723 653	13.78	1 103 407 440	64 015.60
6-10 dní v měsíci	13.90	937 839	3.05	244 353 473	26 054.93
11-15 dní v měsíci	14.98	1 010 895	9.17	734 385 861	72 647.08
16-20 dní v měsíci	12.77	861 436	11.67	934 541 275	108 486.34
21 a více dní v měsíci	32.80	2 212 738	62.34	4 992 962 842	225 646.32

Zdroj: NetMonitor – SPIR – Gemius & Mediaresearch, Prosinec 2013

Graf 16: Měřená četnost užívání internetu (NetMonitor) dle RU(%)



Zdroj: NetMonitor – SPIR – Gemius & Mediaresearch, Prosinec 2013

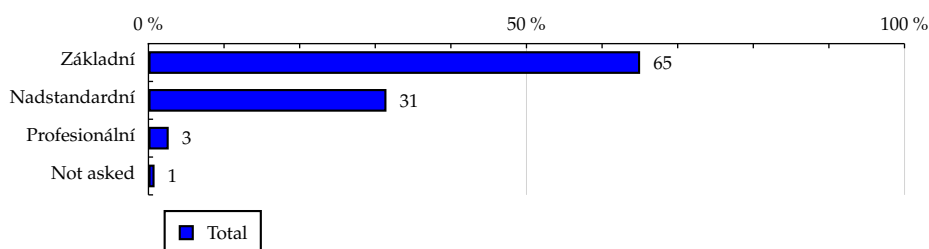
TOTAL

Tabulka 17: IT znalosti

	TOTAL				
	RU (%)	RU (počet)	PV (%)	PV (počet)	TRP (%)
Základní	50.05	3 376 751	68.11	5 454 973 137	161 544.98
Nadstandardní	36.44	2 458 251	27.94	2 237 571 226	91 022.88
Profesionální	3.34	225 483	2.59	207 544 841	92 044.44
Not asked	10.17	686 077	1.37	109 561 687	15 969.29

Zdroj: NetMonitor – SPIR – Gemius & Mediaresearch, Prosinec 2013

Graf 17: IT znalosti dle RU(%)

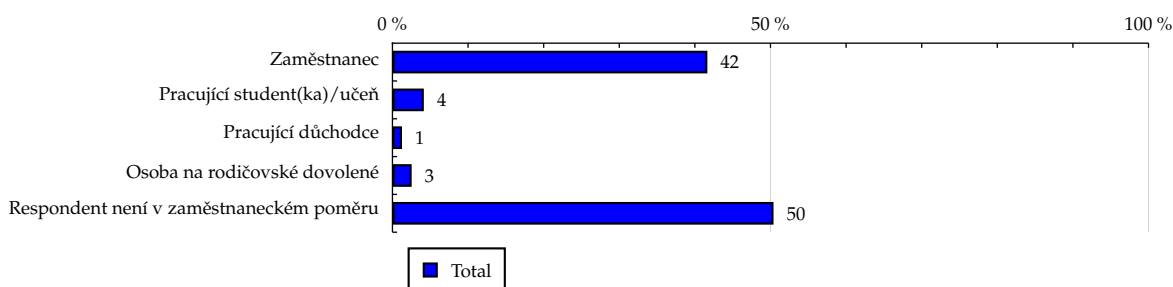


Zdroj: NetMonitor – SPIR – Gemius & Mediaresearch, Prosinec 2013

Tabulka 18: Ekonomicky aktivní jako

	TOTAL				
	RU (%)	RU (počet)	PV (%)	PV (počet)	TRP (%)
Zaměstnanec	40.32	2 720 175	40.70	3 259 911 940	119 841.98
Pracující student(ka)/učeň	4.33	291 870	3.84	307 960 563	105 512.83
Pracující důchodce	2.89	194 977	1.02	81 924 547	42 017.41
Osoba na rodičovské dovolené	2.63	177 312	2.73	218 941 603	123 477.74
Respondent není v zaměstnaneckém poměru	49.84	3 362 228	51.70	4 140 912 238	123 159.76

Zdroj: NetMonitor – SPIR – Gemius & Mediaresearch, Prosinec 2013

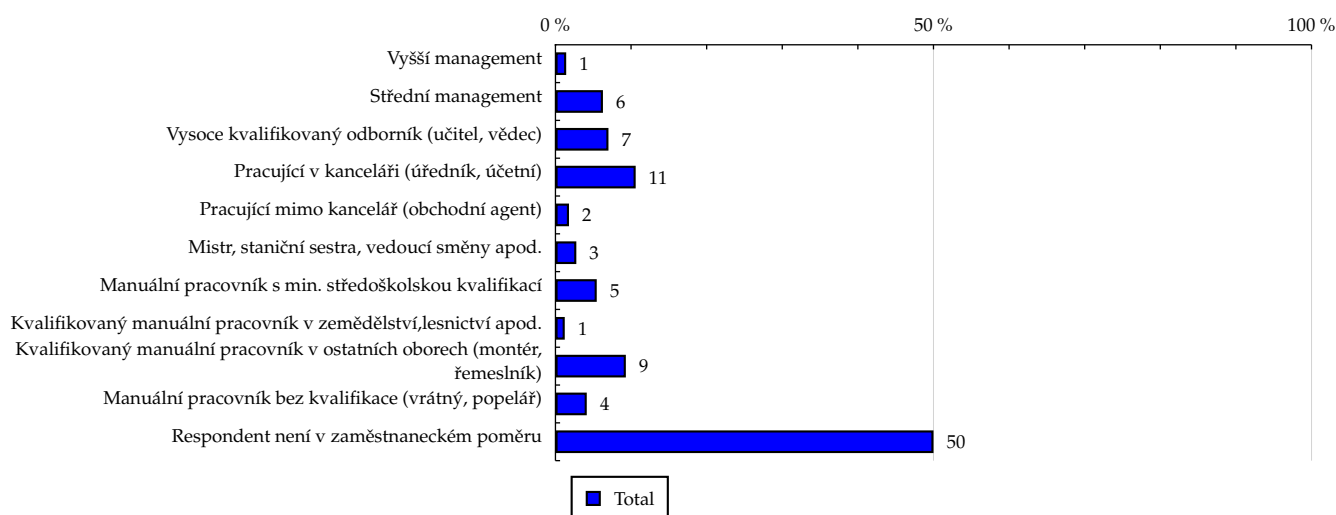
Graf 18: Ekonomicky aktivní jako dle RU(%)


Zdroj: NetMonitor – SPIR – Gemius & Mediaresearch, Prosinec 2013

Tabulka 19: Charakteristika zaměstnání

	TOTAL				
	RU (%)	RU (počet)	PV (%)	PV (počet)	TRP (%)
Vyšší management	1.36	91 970	1.91	153 244 934	166 623.69
Střední management	6.66	449 639	5.36	429 364 836	95 490.87
Vysoce kvalifikovaný odborník (učitel, vědec)	7.42	500 595	5.92	473 953 077	94 677.82
Pracující v kanceláři (úředník, účetní)	9.69	653 868	8.86	709 449 472	108 500.32
Pracující mimo kancelář (obchodní agent)	2.18	146 914	1.83	146 219 553	99 527.03
Mistr, staniční sestra, vedoucí směny apod.	3.22	217 461	2.59	207 494 202	95 416.53
Manuální pracovník s min. středoškolskou kvalifikací	6.15	415 117	6.62	530 327 969	127 753.83
Kvalifikovaný manuální pracovník v zemědělství, lesnictví apod.	1.00	67 649	1.41	112 585 245	166 424.06
Kvalifikovaný manuální pracovník v ostatních oborech (montér, řemeslník)	11.56	779 882	10.75	861 014 358	110 403.02
Manuální pracovník bez kvalifikace (vrátný, popelář)	4.92	332 197	4.02	321 721 132	96 846.42
Respondent není v zaměstnaneckém poměru	45.82	3 091 266	50.74	4 064 276 112	131 476.08

Zdroj: NetMonitor – SPIR – Gemius & Mediaresearch, Prosinec 2013

Graf 19: Charakteristika zaměstnání dle RU(%)


Zdroj: NetMonitor – SPIR – Gemius & Mediaresearch, Prosinec 2013

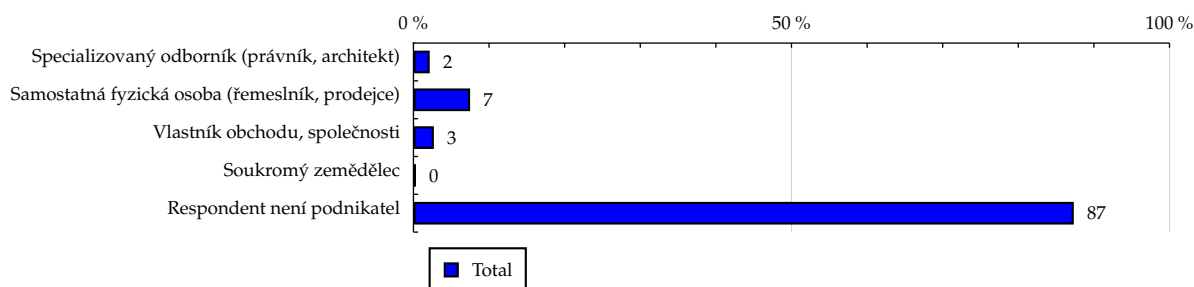
TOTAL

Tabulka 20: Podnikatelská činnost

	TOTAL				
	RU (%)	RU (počet)	PV (%)	PV (počet)	TRP (%)
Specializovaný odborník (právník, architekt)	2.90	195 598	1.56	125 036 767	63 925.12
Samostatná fyzická osoba (řemeslník, prodejce)	8.85	597 071	7.34	588 253 027	98 523.02
Vlastník obchodu, společnosti	2.47	166 371	2.66	213 313 276	128 215.30
Soukromý zemědělec	0.20	13 800	0.32	25 777 400	186 779.62
Respondent není podnikatel	85.58	5 773 721	88.11	7 057 270 421	122 230.88

Zdroj: NetMonitor – SPIR – Gemius & Mediaresearch, Prosinec 2013

Graf 20: Podnikatelská činnost dle RU(%)



Zdroj: NetMonitor – SPIR – Gemius & Mediaresearch, Prosinec 2013

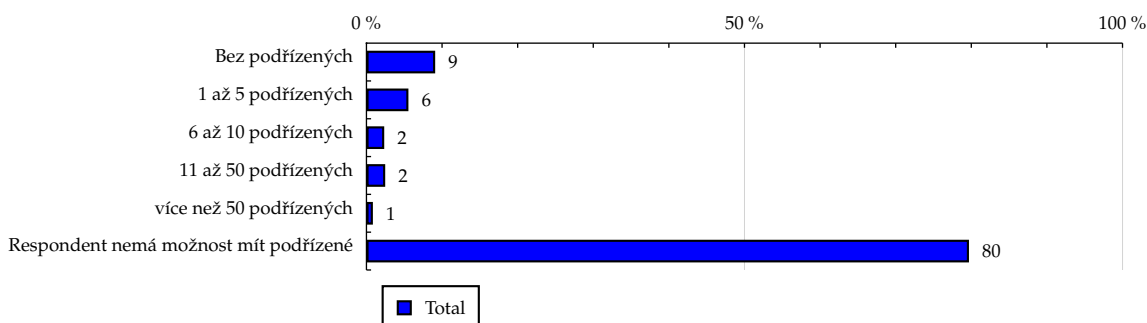
TOTAL

Tabulka 21: Počet podřízených

	TOTAL				
	RU (%)	RU (počet)	PV (%)	PV (počet)	TRP (%)
Bez podřízených	15.85	1 069 374	9.28	742 994 628	69 479.38
1 až 5 podřízených	6.63	446 969	5.10	408 483 446	91 389.51
6 až 10 podřízených	2.95	198 746	2.27	181 943 970	91 545.54
11 až 50 podřízených	2.35	158 865	2.04	163 362 542	102 830.66
více než 50 podřízených	0.81	54 347	0.91	72 704 541	133 776.96
Respondent nemá možnost mít podřízené	71.42	4 818 259	80.41	6 440 161 764	133 661.57

Zdroj: NetMonitor – SPIR – Gemius & Mediaresearch, Prosinec 2013

Graf 21: Počet podřízených dle RU(%)



Zdroj: NetMonitor – SPIR – Gemius & Mediaresearch, Prosinec 2013

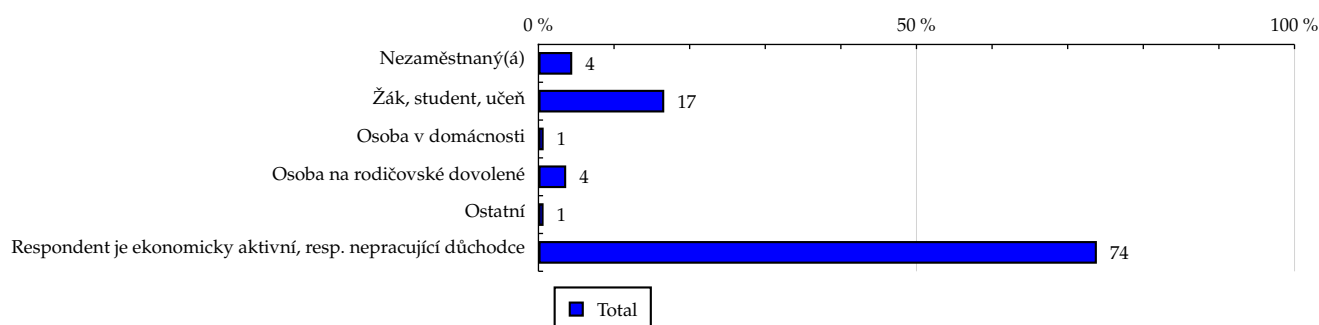
TOTAL

Tabulka 22: Ekonomicky neaktivní jako

	TOTAL				
	RU (%)	RU (počet)	PV (%)	PV (počet)	TRP (%)
Nezaměstnaný(á)	3.73	251 484	5.17	414 274 817	164 731.48
Žák, student, učeň	11.94	805 704	15.50	1 241 442 630	154 081.65
Osoba v domácnosti	0.53	35 893	0.53	42 806 737	119 259.60
Osoba na rodičovské dovolené	2.56	172 666	3.58	286 499 163	165 926.68
Ostatní	0.56	37 525	1.09	87 147 049	232 232.81
Respondent je ekonomicky aktivní, resp. nepracující důchodce	80.68	5 443 289	74.13	5 937 480 494	109 078.91

Zdroj: NetMonitor – SPIR – Gemius & Mediaresearch, Prosinec 2013

Graf 22: Ekonomicky neaktivní jako dle RU(%)



Zdroj: NetMonitor – SPIR – Gemius & Mediaresearch, Prosinec 2013

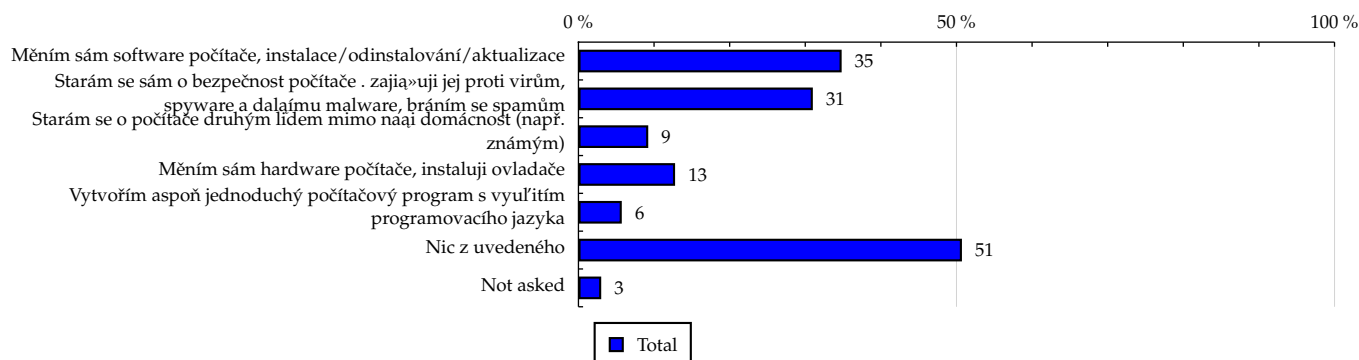
TOTAL

Tabulka 23: Činnost respondenta na počítači

	TOTAL				
	RU (%)	RU (počet)	PV (%)	PV (počet)	TRP (%)
Měním sám software počítače, instalace/odinstalování/aktualizace	38.48	2 596 398	37.25	2 983 553 867	114 911.23
Starám se sám o bezpečnost počítače . zajišťuji jej proti virům, spyware a dalším malware, bráním se spamům	45.92	3 098 113	33.33	2 669 467 221	86 164.27
Starám se o počítače druhým lidem mimo naši domácnost (např. známým)	11.17	753 610	10.23	819 350 052	108 723.30
Měním sám hardware počítače, instaluji ovladače	17.54	1 183 101	14.00	1 121 150 840	94 763.71
Vytvořím aspoň jednoduchý počítačový program s využitím programovacího jazyka	5.28	356 015	5.61	449 025 011	126 125.20
Nic z uvedeného	31.06	2 095 601	48.96	3 921 666 973	187 137.97
Not asked	15.67	1 057 290	2.38	191 029 552	18 067.84

Zdroj: NetMonitor – SPIR – Gemius & Mediaresearch, Prosinec 2013

Graf 23: Činnost respondenta na počítači dle RU(%)



Zdroj: NetMonitor – SPIR – Gemius & Mediaresearch, Prosinec 2013

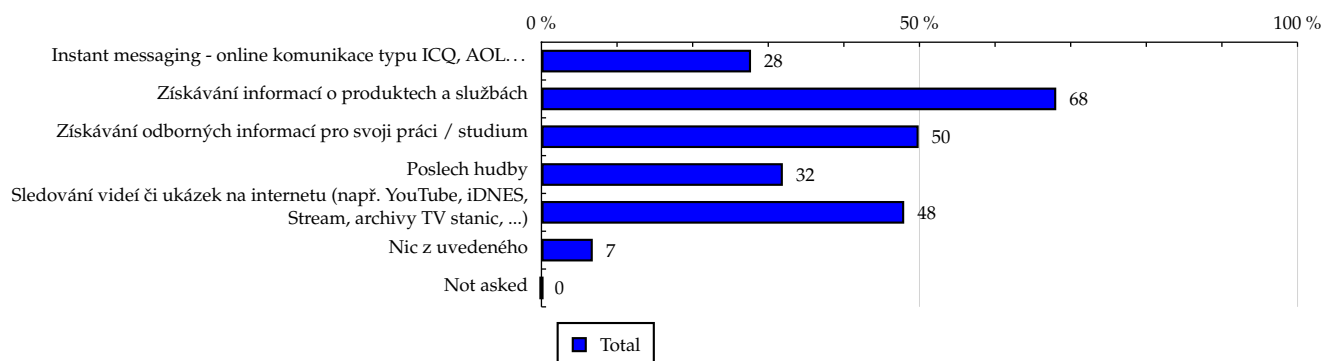
TOTAL

Tabulka 24: Pravidelné aktivity na internetu

	TOTAL				
	RU (%)	RU (počet)	PV (%)	PV (počet)	TRP (%)
Instant messaging - online komunikace typu ICQ, AOL...	46.96	3 168 301	26.13	2 092 923 192	66 058.20
Získávání informací o produktech a službách	64.98	4 383 762	66.82	5 351 897 792	122 084.58
Získávání odborných informací pro svoji práci / studium	44.30	2 988 910	47.07	3 770 083 751	126 135.71
Poslech hudby	30.91	2 085 402	35.34	2 830 338 362	135 721.41
Sledování videí či ukázek na internetu (např. YouTube, iDNES, Stream, archivy TV stanic, ...)	47.92	3 233 290	53.88	4 315 723 548	133 477.77
Nic z uvedeného	4.14	279 173	6.58	526 982 227	188 765.28
Not asked	9.56	645 100	0.00	0	0.00

Zdroj: NetMonitor – SPIR – Gemius & Mediaresearch, Prosinec 2013

Graf 24: Pravidelné aktivity na internetu dle RU(%)



Zdroj: NetMonitor – SPIR – Gemius & Mediaresearch, Prosinec 2013

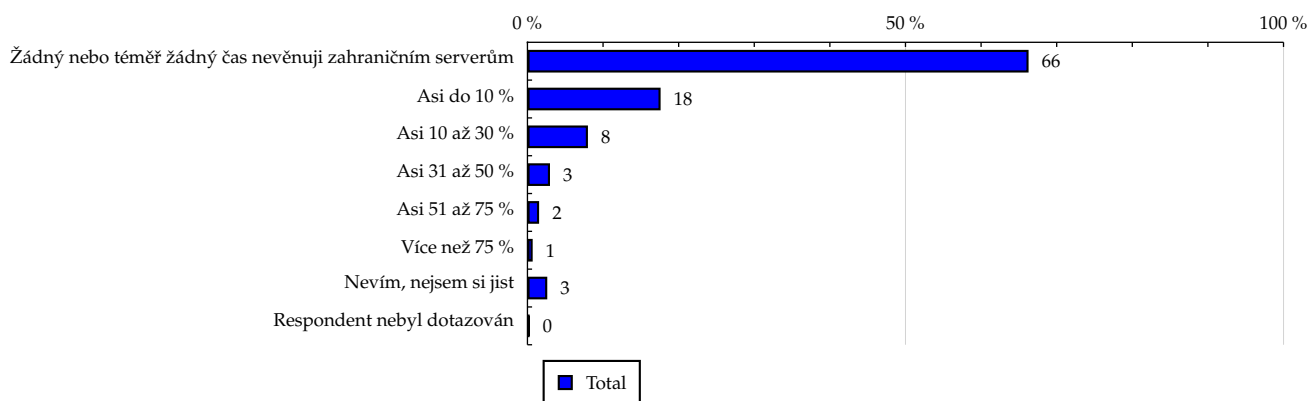
TOTAL

Tabulka 25: Čas trávený na zahraničních serverech v cizích jazycích vyjma slovenštiny

	TOTAL				
	RU (%)	RU (počet)	PV (%)	PV (počet)	TRP (%)
Žádný nebo téměř žádný čas nevěnuji zahraničním serverům	36.86	2 487 062	69.32	5 552 015 175	223 235.82
Asi do 10 %	28.31	1 909 939	17.12	1 371 053 652	71 785.21
Asi 10 až 30 %	16.03	1 081 717	8.05	644 732 624	59 602.66
Asi 31 až 50 %	7.90	533 166	2.20	176 162 497	33 040.80
Asi 51 až 75 %	3.25	219 561	0.86	69 138 682	31 489.39
Více než 75 %	1.02	68 873	0.36	28 694 257	41 661.99
Nevím, nejsem si jist	5.39	363 528	1.97	157 837 240	43 418.16
Respondent nebyl dotazován	1.23	82 713	0.13	10 016 765	12 110.16

Zdroj: NetMonitor – SPIR – Gemius & Mediaresearch, Prosinec 2013

Graf 25: Čas trávený na zahraničních serverech v cizích jazycích vyjma slovenštiny dle RU(%)



Zdroj: NetMonitor – SPIR – Gemius & Mediaresearch, Prosinec 2013

LEGENDA

Níže uváděný pojem "cílová skupina" (daná cílová skupina, vybraná cílová skupina, vybraná CS) je zde používán ve smyslu cílová skupina uvedená v řádku tabulky (resp. sloupci grafu) daného socio-demografického ukazatele, tj. např. cílová skupina "ženy", "Liberecký kraj", "Důchodce" apod. Cílová skupina Všichni je definována jako Osoby ve věku 10+ let, které alespoň jednou v posledním měsíci navštívily internet.

MÉDIUM:

RU(počet) – počet návštěvníků (reálných uživatelů) vybraného média z příslušné cílové skupiny

RU(%) – složení návštěvníků

Informace o profilu návštěvníků vybraného média – v podobě procentuálního rozložení uživatelů internetu (dle Reache) mezi jednotlivé cílové skupiny.

$RU(\%) = RU(\text{počet})(\text{médium})(\text{vybraná CS}) / RU(\text{počet})(\text{médium})(\text{CS všichni}) * 100$

Reach(%) – poměr počtu návštěvníků média z příslušné cílové skupiny ku velikosti této cílové skupiny

$Reach(\%)(\text{CS}) = RU(\text{počet})(\text{médium})(\text{CS}) / \text{velikost CS}(\text{počet}) * 100$

PV(počet) – počet zobrazení (page views) generovaných na médiu uživateli z příslušné cílové skupiny

PV(%) – složení zobrazení (page views)

Informace o profilu návštěvníků vybraného média – v podobě procentuálního rozložení uživatelů internetu (dle zobrazení (page views)) mezi jednotlivé cílové skupiny.

$PV(\%) = PV(\text{počet})(\text{médium})(\text{vybraná CS}) / PV(\text{počet})(\text{médium})(\text{CS všichni}) * 100$

TRP(%) – Target Rating Points

Hrubý zásah dané cílové skupiny na vybraném médiu.

$TRP(\%) = PV(\text{počet})(\text{médium}) / \text{velikost CS}(\text{počet}) * 100$

(obdobně je definován ukazatel GRP(%) Gross Rating Points, pouze jako cílová skupina je brána celá populace, cílová skupina "Všichni")

Afinita(%) – afinita reache

Koeficient vyjadřující vztah návštěvnosti vybraného média k návštěvnosti všech měřených médií.

$Afinita(\%) = Reach(\%)(\text{médium})(\text{vybraná CS}) / Reach(\%)(\text{médium})(\text{CS všichni})$

TOTAL:

Total RU(počet) – počet návštěvníků (reálných uživatelů) všech měřených médií z příslušné cílové skupiny

Total RU(%) – složení návštěvníků, tj. informace o profilu Reache celkem pro všechna měřená média

Informace o profilu návštěvníků všech měřených médií – v podobě procentuálního rozložení uživatelů internetu (dle Reache) mezi jednotlivé cílové skupiny.

$RU(\%) = RU(\text{počet})(\text{všechna média})(\text{vybraná CS}) / RU(\text{počet})(\text{všechna média})(\text{CS všichni}) * 100$

Total PV(počet) – počet zobrazení (page views) generovaných na všech měřených médiích uživateli z příslušné cílové skupiny

Total PV(%) – složení zobrazení, tj. informace o profilu zobrazení (page views) celkem pro všechna měřená média

Informace o profilu návštěvníků všech měřených médií – v podobě procentuálního rozložení uživatelů internetu (dle zobrazení (page views)) mezi jednotlivé cílové skupiny.

$PV(\%) = PV(\text{počet})(\text{všechna média})(\text{vybraná CS}) / PV(\text{počet})(\text{všechna média})(\text{CS všichni}) * 100$

Otázka IT znalosti

Základní – osoby, které deklarují základní znalosti práce s počítačem a internetem. (např. psaní základních textů, ukládání souborů, elektronická pošta, prohlížení www stránek apod.)

Nadstandardní – osoby, které deklarují užívání počítače a internetu na nadstandardní úrovni. (např. využívání matematických funkcí v tabulkovém procesoru, tvorba grafických prezentací, práce s vyhledávači, databáze na uživatelské úrovni apod.)

Profesionální – osoby, které se profesionálně věnují IT, technologiím apod. (např. programátorská nebo administrátorská činnost)

ABCDE klasifikace

ABCDE klasifikace umožňuje posuzování sociálního a ekonomického postavení jednotlivců ve společnosti. Obvykle je počítána pro přednostu domácnosti (hlavu domácnosti), vzhledem ke specifiku internetového dotazování byla přijata metoda přímého výpočtu přímo pro jednotlivé respondenty. Na aktualizaci ABCDE klasifikace pracovala v posledním roce metodická komise se zástupci výzkumných agentur, reklamních agentur a odborné veřejnosti. Výsledkem je navržení škály A,B,C1,C2,D,E1,E2,E3. Tato škála odpovídá mezinárodnímu standardu potvrzeného sdružením ESOMAR a i algoritmus zařazení jednotlivce odpovídá mezinárodním zvyklostem. ABCDE klasifikace rozčleňuje jednotlivce domácnosti do sociálních kategorií na základě ekonomického postavení (ekonomicky aktivní x neaktivní jednotlivce). Pro ekonomicky aktivní potom rozlišuje podnikatele a zaměstnance. Pozice v zaměstnání potom slouží k další diferenciaci (včetně případného počtu podřízených osob pro vedoucí zaměstnance). Pro všechny vzniklé třídy má na závěrečné zařazení vliv vzdělání zkoumané osoby. Pro ekonomicky neaktivní osoby se na základě standardu ESOMAR nepostupuje dle jejich posledního zaměstnání, ale na základě stupně ekonomické síly měřené prostřednictvím vybavenosti domácnosti, vliv vzdělání se projevuje i zde. Vzhledem k tomu, že mezinárodní postup odpovídá evropským stupňům, vychází při jeho použití horší sociální struktura obyvatel ČR než bylo zvykem pro stávající klasifikaci ABCD, nicméně tato struktura umožňuje provádět srovnání v rámci Evropy. Přesto se komise rozhodla, že pro použití v rámci ČR bude použita upravená škála, která zohlední specifika ČR. Tato upravená škála vzniká z evropského standardu posunutím o jednu nebo dvě třídy výše či níže na základě indexu životního minima domácnosti, ve které zkoumaná osoba žije.

A – Skupina s nejvyšším sociálním statutem ve společnosti daným vysoce prestižním zaměstnáním a zároveň nejvyššími příjmy.

B – Skupina s nadprůměrnými příjmy, obvykle vyšší management a skupina vyšších profesionálů s minimálně středoškolským vzděláním.

C1, C2 – Skupina s průměrným životním standardem a průměrnými příjmy. Jde o skupinu např. malých podnikatelů a živnostníků, techniků, úředníků a nižších odborníků.

D – Skupina s průměrným až mírně podprůměrným životním standardem. Patří sem např. skupina kvalifikovaných manuálních pracovníků.

E1, E2, E3 – Skupina charakterizována podprůměrným životním standardem, kde se nacházejí především neaktivní jednotlivci, tzn. nezaměstnaní, důchodci nebo nekvalifikovaní dělníci apod.

Otázky k ekonomické aktivitě a k zaměstnání:

Tyto otázky (ot.18, 19, 20, 21 a 22) jsou (mimo jiných) použity především ke stanovení ABCDE klasifikace. Na základě odpovědi respondenta na otázku 8 (Ekonomická aktivita) je dále dotazován skupinou specifických otázek. Otázka 8 je tedy použita jako filtr pro kladení dalších otázek. Tedy výše uvedených pět otázek není položeno každému respondentovi. Proto pro možnost tvorby cílových skupin v rámci celé populace je doplněna segmentace jednotlivých odpovědí na tuto otázku o skupinu respondentů, kterým tato příslušná otázka nebyla položena. Tedy například u otázky č. 20 "Podnikatelská činnost" je tato skupina označena "Respondent není podnikatel".