

SPIR NetMonitor

Výzkum sociodemografie návštěvníků internetu v České Republice

Název média:

TOTAL

Měsíc:

Prosinec 2013

Základní informace	
Velikost internetové populace ČR	6 746 564
Počet respondentů	
Total (za všechna měřená média)	N = 5 354
RU(počet)	3 250 845
Reach(%)	48.19
Zahájená přehrání(počet) (od návštěvníků z ČR)	85 959 303
Zahájená přehrání(počet) (od všech návštěvníků)	92 101 118

**Zdroj: NetMonitor – SPIR – Gemius & Mediaresearch
Prosinec 2013**

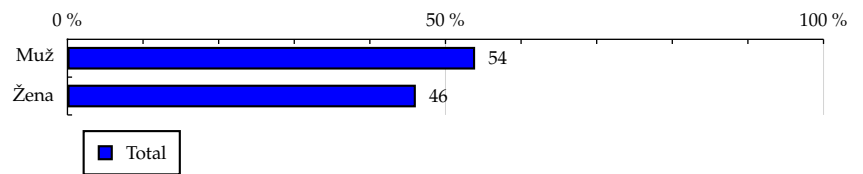
TOTAL

Tabulka 1: Pohlaví

	TOTAL			
	RU (%)	RU (počet)	Zahájená přehrání (%)	Zahájená přehrání (počet)
Muž	53.92	1 752 710	64.40	55 361 463
Žena	46.08	1 498 134	35.60	30 597 840

Zdroj: NetMonitor – SPIR – Gemius & Mediaresearch, Prosinec 2013

Graf 1: Pohlaví dle RU(%)



Zdroj: NetMonitor – SPIR – Gemius & Mediaresearch, Prosinec 2013

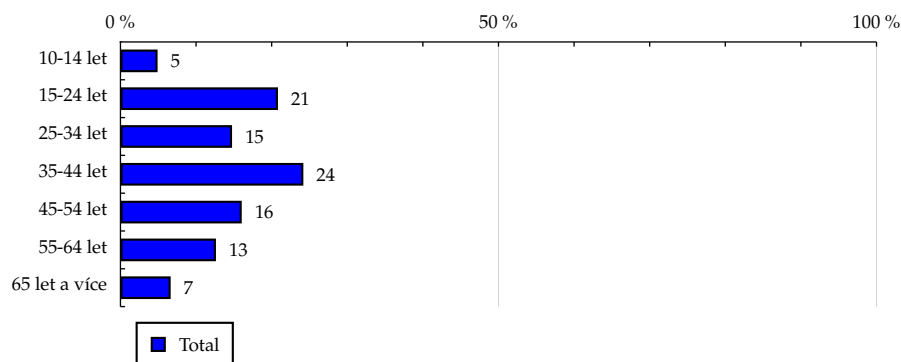
TOTAL

Tabulka 2: Věk

	TOTAL			
	RU (%)	RU (počet)	Zahájená přehrání (%)	Zahájená přehrání (počet)
10-14 let	4.91	159 518	2.59	2 225 988
15-24 let	20.83	677 289	25.51	21 929 267
25-34 let	14.76	479 893	12.77	10 980 326
35-44 let	24.19	786 364	20.80	17 876 959
45-54 let	16.04	521 434	18.20	15 645 129
55-64 let	12.63	410 644	13.35	11 475 502
65 let a více	6.64	215 700	6.78	5 826 132

Zdroj: NetMonitor – SPIR – Gemius & Mediaresearch, Prosinec 2013

Graf 2: Věk dle RU(%)



Zdroj: NetMonitor – SPIR – Gemius & Mediaresearch, Prosinec 2013

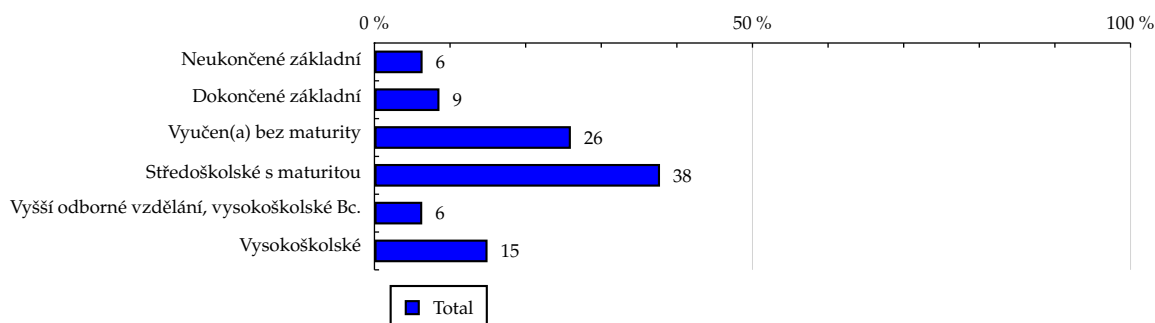
TOTAL

Tabulka 3: Nejvyšší dokončené vzdělání

	TOTAL			
	RU (%)	RU (počet)	Zahájená přehrání (%)	Zahájená přehrání (počet)
Neukončené základní	6.37	207 221	4.08	3 506 299
Dokončené základní	8.60	279 629	8.04	6 908 234
Vyučen(a) bez maturity	25.98	844 430	27.96	24 036 556
Středoškolské s maturitou	37.77	1 227 808	38.03	32 692 647
Vyšší odborné vzdělání, vysokoškolské Bc.	6.32	205 512	6.75	5 803 836
Vysokoškolské	14.96	486 242	15.14	13 011 731

Zdroj: NetMonitor – SPIR – Gemius & Mediaresearch, Prosinec 2013

Graf 3: Nejvyšší dokončené vzdělání dle RU(%)



Zdroj: NetMonitor – SPIR – Gemius & Mediaresearch, Prosinec 2013

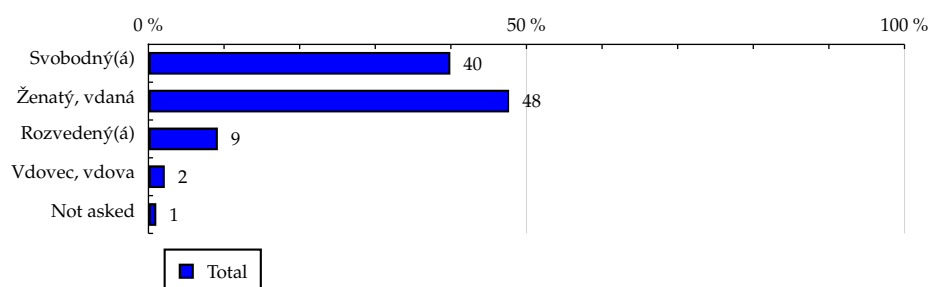
TOTAL

Tabulka 4: Rodinný stav

	TOTAL			
	RU (%)	RU (počet)	Zahájená přehrání (%)	Zahájená přehrání (počet)
Svobodný(á)	39.93	1 297 985	42.64	36 657 267
Ženatý, vdaná	47.70	1 550 596	41.00	35 239 571
Rozvedený(á)	9.18	298 359	11.06	9 503 926
Vdovec, vdova	2.16	70 103	4.27	3 668 723
Not asked	1.04	33 800	1.04	889 815

Zdroj: NetMonitor – SPIR – Gemius & Mediaresearch, Prosinec 2013

Graf 4: Rodinný stav dle RU(%)



Zdroj: NetMonitor – SPIR – Gemius & Mediaresearch, Prosinec 2013

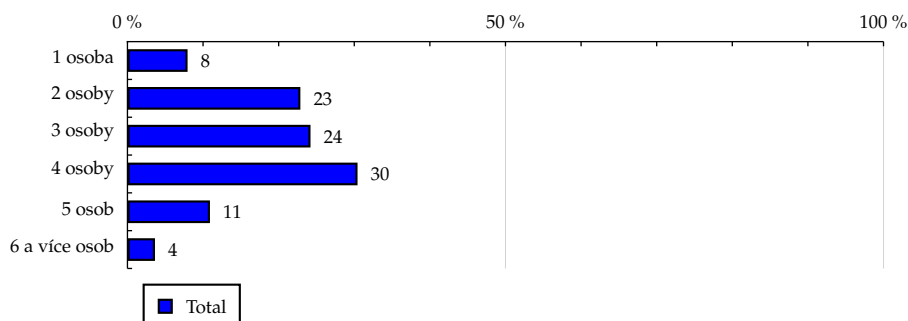
TOTAL

Tabulka 5: Počet osob v domácnosti

	TOTAL			
	RU (%)	RU (počet)	Zahájená přehrání (%)	Zahájená přehrání (počet)
1 osoba	7.95	258 317	9.08	7 804 781
2 osoby	22.87	743 518	19.98	17 172 002
3 osoby	24.21	786 930	27.30	23 469 315
4 osoby	30.43	989 105	30.54	26 252 792
5 osob	10.91	354 585	10.34	8 886 724
6 a více osob	3.64	118 388	2.76	2 373 688

Zdroj: NetMonitor – SPIR – Gemius & Mediaresearch, Prosinec 2013

Graf 5: Počet osob v domácnosti dle RU(%)



Zdroj: NetMonitor – SPIR – Gemius & Mediaresearch, Prosinec 2013

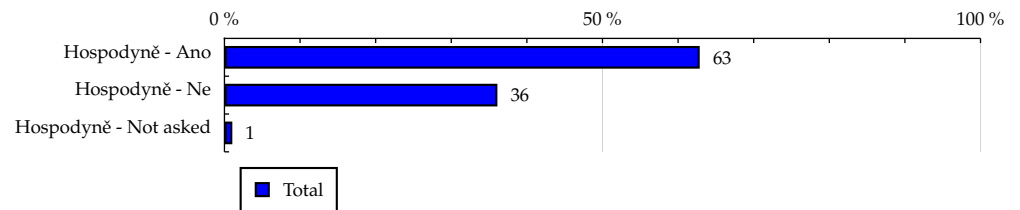
TOTAL

Tabulka 6: Hospodyně

	TOTAL			
	RU (%)	RU (počet)	Zahájená přehrání (%)	Zahájená přehrání (počet)
Hospodyně - Ano	62.86	2 043 607	61.96	53 261 532
Hospodyně - Ne	36.10	1 173 437	37.00	31 807 956
Hospodyně - Not asked	1.04	33 800	1.04	889 815

Zdroj: NetMonitor – SPIR – Gemius & Mediaresearch, Prosinec 2013

Graf 6: Hospodyně dle RU(%)



Zdroj: NetMonitor – SPIR – Gemius & Mediaresearch, Prosinec 2013

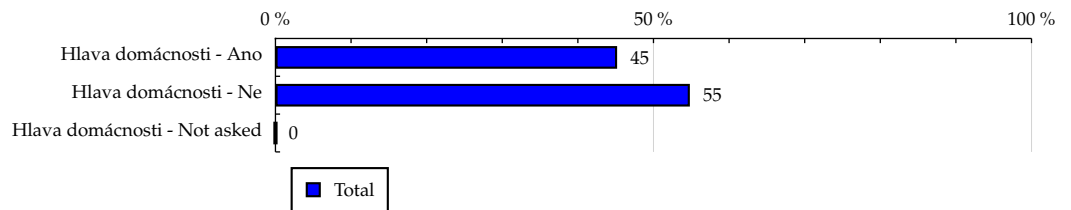
TOTAL

Tabulka 7: Hlava domácnosti

	TOTAL			
	RU (%)	RU (počet)	Zahájená přehrání (%)	Zahájená přehrání (počet)
Hlava domácnosti - Ano	45.19	1 469 103	47.40	40 745 750
Hlava domácnosti - Ne	54.81	1 781 741	52.60	45 213 553
Hlava domácnosti - Not asked	0.00	0	0.00	0

Zdroj: NetMonitor – SPIR – Gemius & Mediaresearch, Prosinec 2013

Graf 7: Hlava domácnosti dle RU(%)



Zdroj: NetMonitor – SPIR – Gemius & Mediaresearch, Prosinec 2013

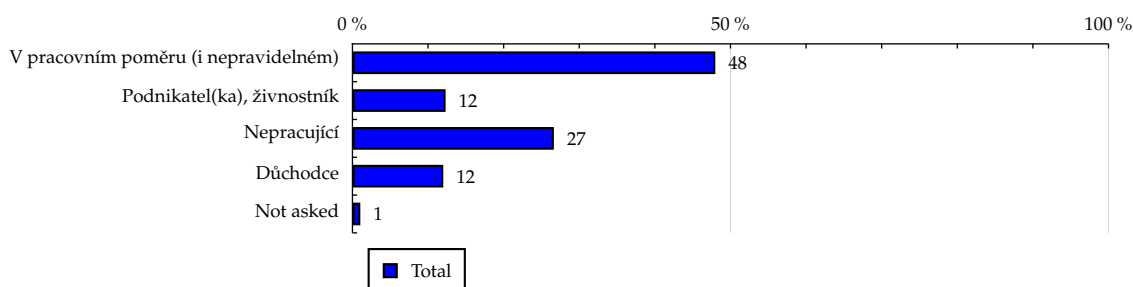
TOTAL

Tabulka 8: Ekonomická aktivita

	TOTAL			
	RU (%)	RU (počet)	Zahájená přehrání (%)	Zahájená přehrání (počet)
V pracovním poměru (i nepravidelném)	47.99	1 559 962	47.42	40 762 715
Podnikatel(ka), živnostník	12.32	400 584	10.85	9 329 414
Nepracující	26.64	866 092	26.81	23 044 075
Důchodce	12.01	390 405	13.88	11 933 284
Not asked	1.04	33 800	1.04	889 815

Zdroj: NetMonitor – SPIR – Gemius & Mediaresearch, Prosinec 2013

Graf 8: Ekonomická aktivita dle RU(%)



Zdroj: NetMonitor – SPIR – Gemius & Mediaresearch, Prosinec 2013

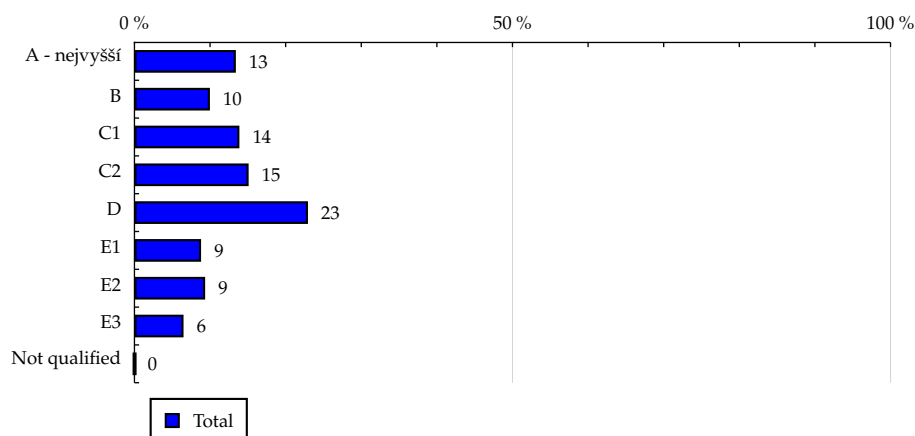
TOTAL

Tabulka 9: ABCDE národní socioekonomická klasifikace

	TOTAL			
	RU (%)	RU (počet)	Zahájená přehrání (%)	Zahájená přehrání (počet)
A - nejvyšší	13.41	435 901	16.77	14 416 385
B	9.98	324 281	10.64	9 147 155
C1	13.88	451 055	13.58	11 672 230
C2	15.10	490 823	15.53	13 352 776
D	22.95	746 219	21.68	18 639 786
E1	8.81	286 546	8.50	7 307 526
E2	9.35	303 902	8.10	6 960 154
E3	6.49	211 063	5.17	4 447 095
Not qualified	0.03	1 051	0.02	16 195

Zdroj: NetMonitor – SPIR – Gemius & Mediaresearch, Prosinec 2013

Graf 9: ABCDE národní socioekonomická klasifikace dle RU(%)



Zdroj: NetMonitor – SPIR – Gemius & Mediaresearch, Prosinec 2013

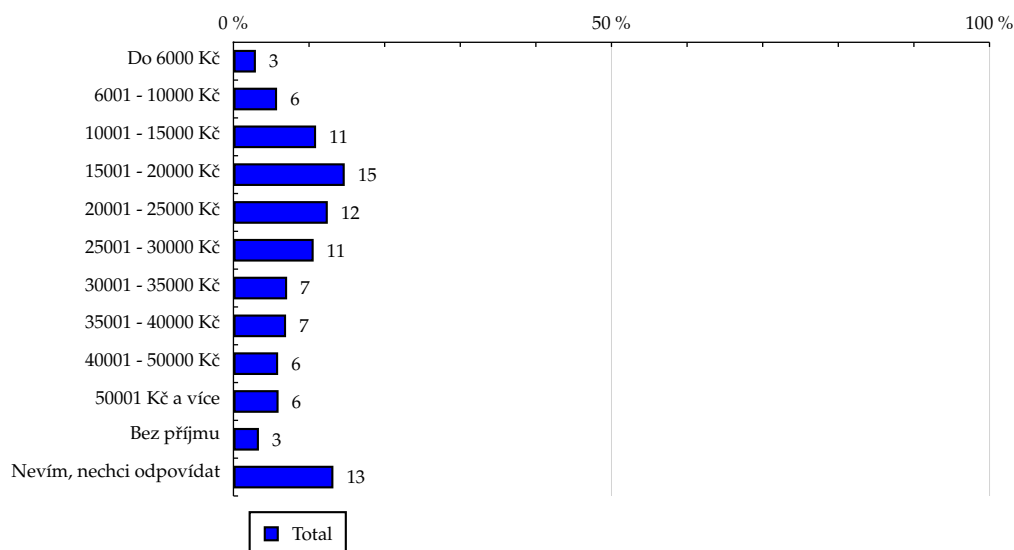
TOTAL

Tabulka 10: Čistý příjem domácnosti

	TOTAL			
	RU (%)	RU (počet)	Zahájená přehrání (%)	Zahájená přehrání (počet)
Do 6000 Kč	2.97	96 536	3.19	2 738 609
6001 - 10000 Kč	5.77	187 637	4.48	3 855 168
10001 - 15000 Kč	10.93	355 158	11.49	9 877 852
15001 - 20000 Kč	14.72	478 529	14.00	12 030 476
20001 - 25000 Kč	12.48	405 755	12.96	11 137 863
25001 - 30000 Kč	10.61	344 903	12.10	10 402 852
30001 - 35000 Kč	7.10	230 702	6.21	5 337 795
35001 - 40000 Kč	6.96	226 310	7.13	6 126 564
40001 - 50000 Kč	5.91	192 041	6.65	5 717 825
50001 Kč a více	5.97	193 994	7.54	6 479 439
Bez příjmu	3.37	109 412	3.18	2 734 011
Nevím, nechci odpovídat	13.22	429 862	11.08	9 520 849

Zdroj: NetMonitor – SPIR – Gemius & Mediaresearch, Prosinec 2013

Graf 10: Čistý příjem domácnosti dle RU(%)



Zdroj: NetMonitor – SPIR – Gemius & Mediaresearch, Prosinec 2013

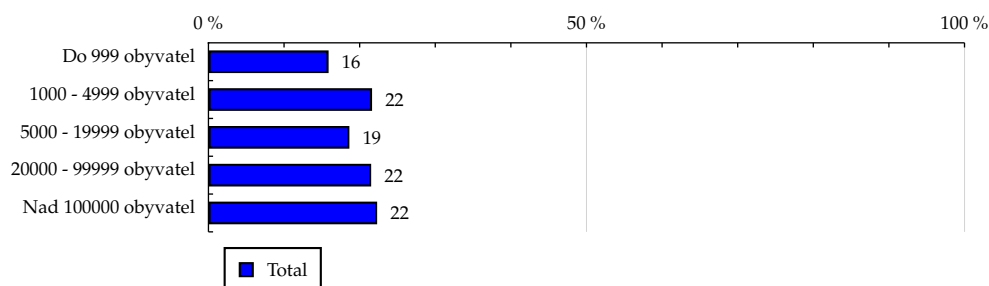
TOTAL

Tabulka 11: Velikost místa bydliště

	TOTAL			
	RU (%)	RU (počet)	Zahájená přehrání (%)	Zahájená přehrání (počet)
Do 999 obyvatel	15.89	516 662	17.75	15 253 509
1000 - 4999 obyvatel	21.64	703 340	23.03	19 794 002
5000 - 19999 obyvatel	18.64	605 894	17.46	15 005 259
20000 - 99999 obyvatel	21.52	699 695	19.46	16 724 415
Nad 100000 obyvatel	22.31	725 253	22.32	19 182 117

Zdroj: NetMonitor – SPIR – Gemius & Mediaresearch, Prosinec 2013

Graf 11: Velikost místa bydliště dle RU(%)



Zdroj: NetMonitor – SPIR – Gemius & Mediaresearch, Prosinec 2013

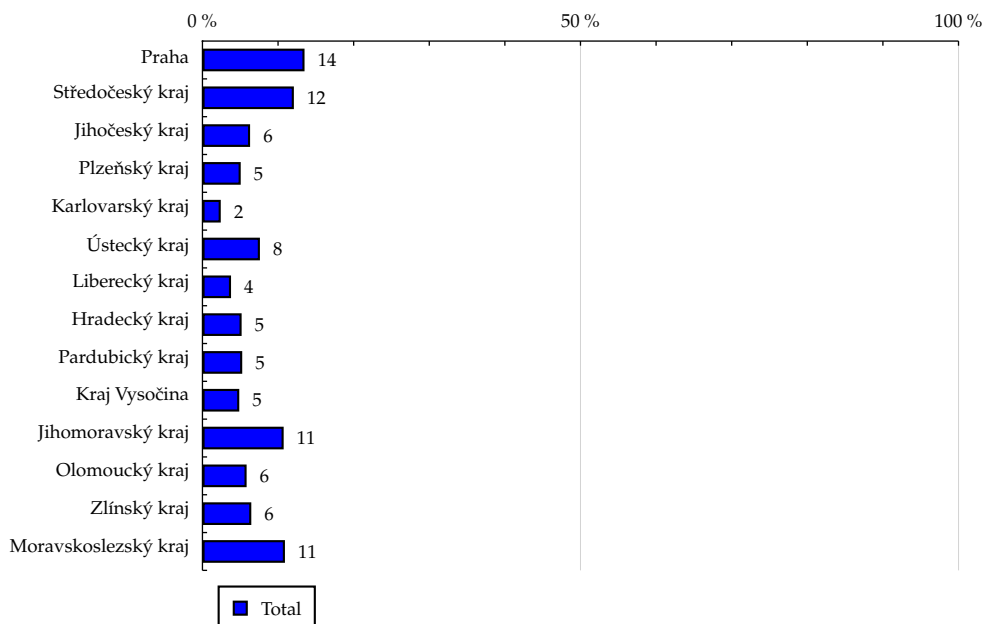
TOTAL

Tabulka 12: Kraj

	TOTAL			
	RU (%)	RU (počet)	Zahájená přehrání (%)	Zahájená přehrání (počet)
Praha	13.50	438 961	15.66	13 462 579
Středočeský kraj	12.09	393 052	14.61	12 559 031
Jihočeský kraj	6.30	204 678	4.85	4 166 009
Plzeňský kraj	5.06	164 436	4.90	4 213 315
Karlovarský kraj	2.42	78 630	2.15	1 849 999
Ústecký kraj	7.60	247 027	7.79	6 696 312
Liberecký kraj	3.78	123 005	3.87	3 323 498
Hradecký kraj	5.18	168 284	3.52	3 022 838
Pardubický kraj	5.26	170 899	8.40	7 224 139
Kraj Vysočina	4.87	158 226	5.09	4 379 199
Jihomoravský kraj	10.74	349 004	9.99	8 586 484
Olomoucký kraj	5.84	189 914	4.68	4 025 079
Zlínský kraj	6.46	210 141	6.07	5 218 723
Moravskoslezský kraj	10.91	354 581	8.41	7 232 097

Zdroj: NetMonitor – SPIR – Gemius & Mediaresearch, Prosinec 2013

Graf 12: Kraj dle RU(%)



Zdroj: NetMonitor – SPIR – Gemius & Mediaresearch, Prosinec 2013

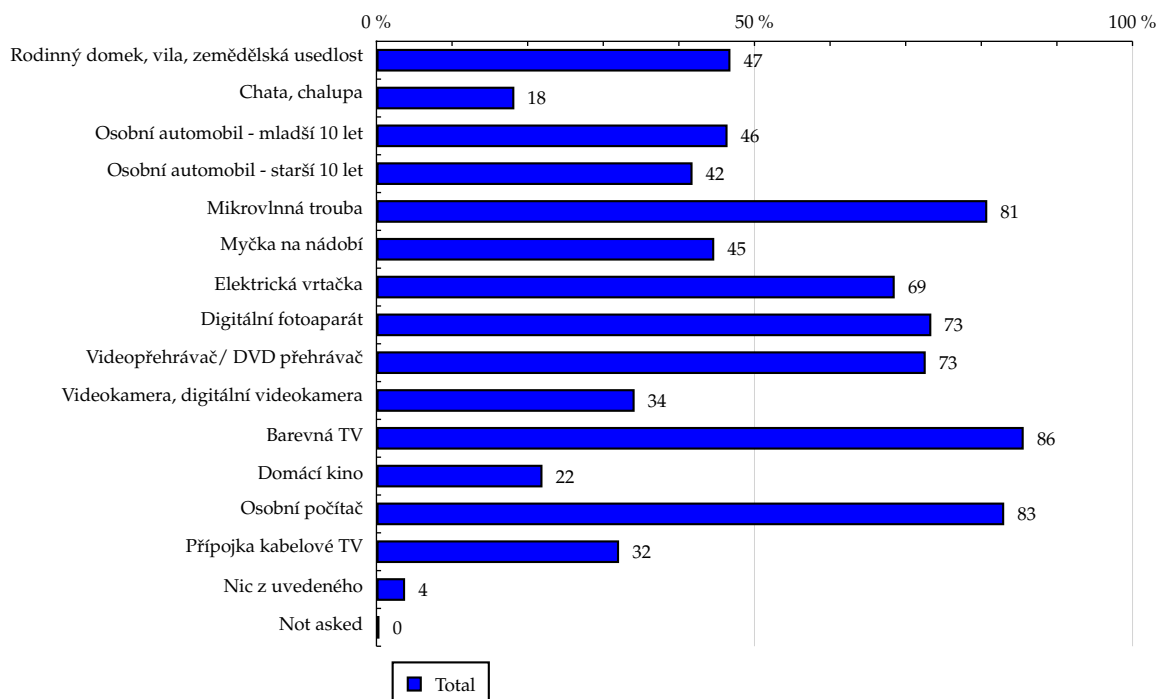
TOTAL

Tabulka 13: Vybavenost

	TOTAL			
	RU (%)	RU (počet)	Zahájená přehrání (%)	Zahájená přehrání (počet)
Rodinný domek, vila, zemědělská usedlost	46.82	1 522 148	46.14	39 660 193
Chata, chalupa	18.24	592 927	16.93	14 556 536
Osobní automobil - mladší 10 let	46.44	1 509 548	42.24	36 308 265
Osobní automobil - starší 10 let	41.81	1 359 328	47.86	41 136 043
Mikrovlnná trouba	80.79	2 626 311	81.98	70 471 147
Myčka na nádobí	44.68	1 452 542	46.63	40 079 782
Elektrická vrtačka	68.55	2 228 405	71.67	61 610 164
Digitální fotoaparát	73.39	2 385 929	76.07	65 391 290
Videopřehrávač/ DVD přehrávač	72.65	2 361 817	74.72	64 231 838
Videokamera, digitální videokamera	34.15	1 110 061	38.11	32 756 302
Barevná TV	85.61	2 783 043	86.80	74 616 000
Domácí kino	21.96	714 000	24.41	20 982 794
Osobní počítač	83.03	2 699 056	86.99	74 773 095
Přípojka kabelové TV	32.09	1 043 325	26.48	22 760 963
Nic z uvedeného	3.79	123 227	3.33	2 861 169
Not asked	0.40	12 915	0.25	216 417

Zdroj: NetMonitor – SPIR – Gemius & Mediaresearch, Prosinec 2013

Graf 13: Vybavenost dle RU(%)



Zdroj: NetMonitor – SPIR – Gemius & Mediaresearch, Prosinec 2013

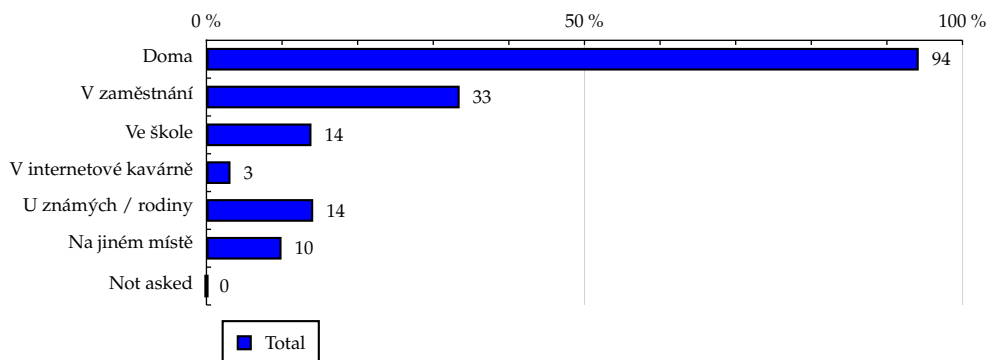
TOTAL

Tabulka 14: Všechna místa používání internetu

	TOTAL			
	RU (%)	RU (počet)	Zahájená přehrání (%)	Zahájená přehrání (počet)
Doma	94.21	3 062 742	95.73	82 286 174
V zaměstnání	33.49	1 088 752	31.98	27 487 274
Ve škole	13.89	451 417	15.52	13 338 406
V internetové kavárně	3.18	103 485	4.12	3 540 815
U známých / rodiny	14.12	458 975	13.77	11 835 151
Na jiném místě	9.93	322 877	11.77	10 113 527
Not asked	0.00	0	0.00	0

Zdroj: NetMonitor – SPIR – Gemius & Mediaresearch, Prosinec 2013

Graf 14: Všechna místa používání internetu dle RU(%)



Zdroj: NetMonitor – SPIR – Gemius & Mediaresearch, Prosinec 2013

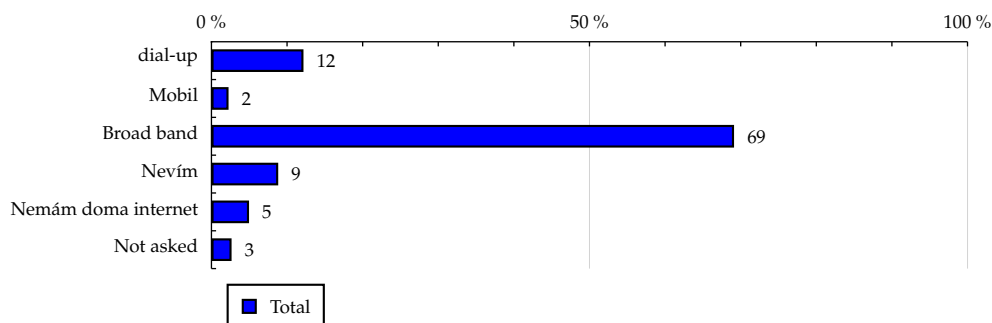
TOTAL

Tabulka 15: Způsob připojení doma

	TOTAL			
	RU (%)	RU (počet)	Zahájená přehrání (%)	Zahájená přehrání (počet)
dial-up	12.17	395 657	11.96	10 280 997
Mobil	2.26	73 552	1.45	1 243 216
Broad band	69.12	2 246 857	73.45	63 140 658
Nevím	8.83	286 897	7.32	6 291 976
Nemám doma internet	4.97	161 406	3.92	3 373 620
Not asked	2.66	86 473	1.89	1 628 835

Zdroj: NetMonitor – SPIR – Gemius & Mediaresearch, Prosinec 2013

Graf 15: Způsob připojení doma dle RU(%)



Zdroj: NetMonitor – SPIR – Gemius & Mediaresearch, Prosinec 2013

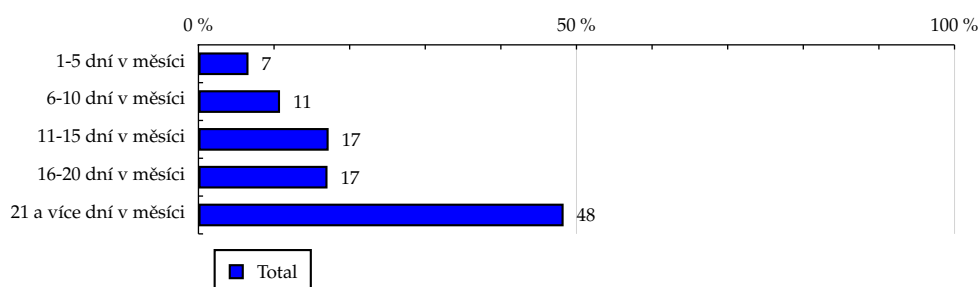
TOTAL

Tabulka 16: Měřená četnost užívání internetu (NetMonitor)

	TOTAL			
	RU (%)	RU (počet)	Zahájená přehrání (%)	Zahájená přehrání (počet)
1-5 dní v měsíci	6.62	215 119	1.51	1 296 819
6-10 dní v měsíci	10.79	350 885	3.36	2 886 599
11-15 dní v měsíci	17.22	559 837	8.32	7 151 479
16-20 dní v měsíci	17.07	554 996	14.88	12 788 590
21 a více dní v měsíci	48.30	1 570 006	71.94	61 835 816

Zdroj: NetMonitor – SPIR – Gemius & Mediaresearch, Prosinec 2013

Graf 16: Měřená četnost užívání internetu (NetMonitor) dle RU(%)



Zdroj: NetMonitor – SPIR – Gemius & Mediaresearch, Prosinec 2013

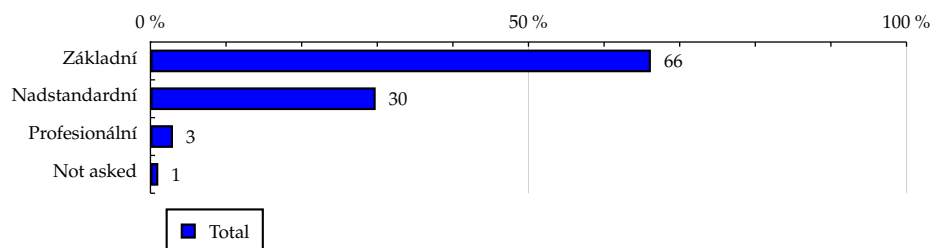
TOTAL

Tabulka 17: IT znalosti

	TOTAL			
	RU (%)	RU (počet)	Zahájená přehrání (%)	Zahájená přehrání (počet)
Základní	66.19	2 151 757	62.61	53 818 612
Nadstandardní	29.79	968 459	29.94	25 732 396
Profesionální	2.98	96 828	6.42	5 518 480
Not asked	1.04	33 800	1.04	889 815

Zdroj: NetMonitor – SPIR – Gemius & Mediaresearch, Prosinec 2013

Graf 17: IT znalosti dle RU(%)



Zdroj: NetMonitor – SPIR – Gemius & Mediaresearch, Prosinec 2013

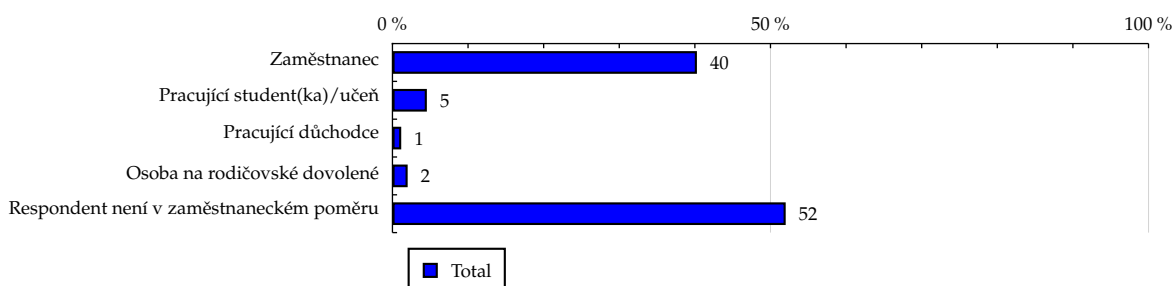
TOTAL

Tabulka 18: Ekonomicky aktivní jako

	TOTAL			
	RU (%)	RU (počet)	Zahájená přehrání (%)	Zahájená přehrání (počet)
Zaměstnanec	40.27	1 308 974	40.61	34 905 690
Pracující student(ka)/učeň	4.55	147 909	4.73	4 062 405
Pracující důchodce	1.16	37 765	0.81	699 505
Osoba na rodičovské dovolené	2.01	65 312	1.27	1 095 115
Respondent není v zaměstnaneckém poměru	52.01	1 690 883	52.58	45 196 587

Zdroj: NetMonitor – SPIR – Gemius & Mediaresearch, Prosinec 2013

Graf 18: Ekonomicky aktivní jako dle RU(%)



Zdroj: NetMonitor – SPIR – Gemius & Mediaresearch, Prosinec 2013

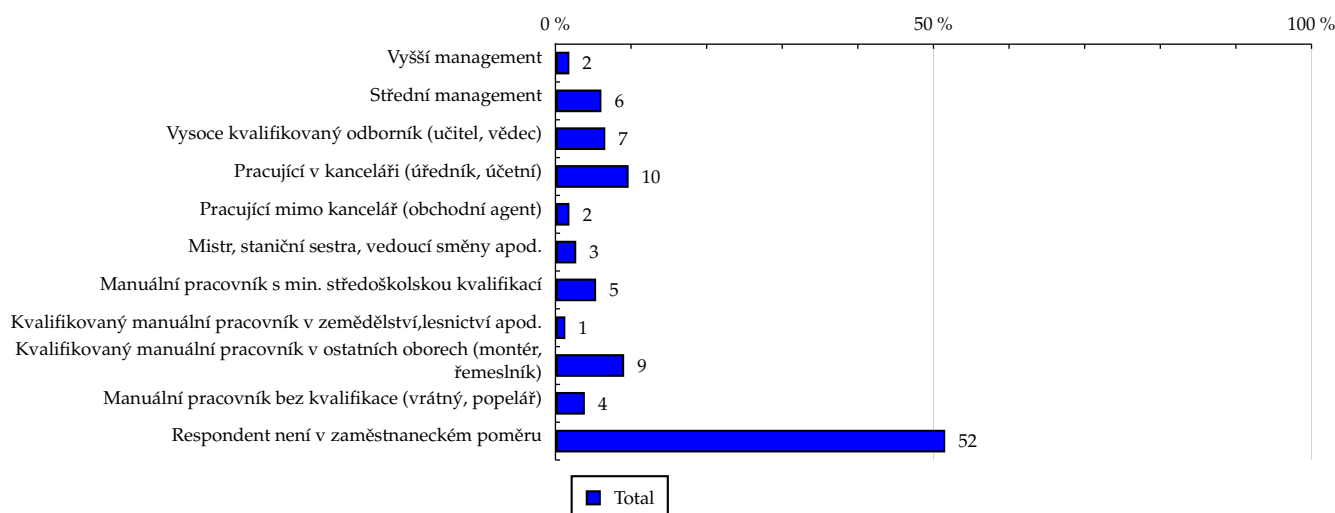
TOTAL

Tabulka 19: Charakteristika zaměstnání

	TOTAL			
	RU (%)	RU (počet)	Zahájená přehrání (%)	Zahájená přehrání (počet)
Vyšší management	1.84	59 776	1.91	1 642 481
Střední management	6.08	197 616	6.69	5 748 291
Vysoce kvalifikovaný odborník (učitel, vědec)	6.59	214 148	8.51	7 317 487
Pracující v kanceláři (úředník, účetní)	9.68	314 665	6.62	5 689 322
Pracující mimo kancelář (obchodní agent)	1.85	60 000	2.24	1 923 711
Mistr, staniční sestra, vedoucí směny apod.	2.75	89 388	2.05	1 763 495
Manuální pracovník s min. středoškolskou kvalifikací	5.38	174 883	5.36	4 610 162
Kvalifikovaný manuální pracovník v zemědělství, lesnictví apod.	1.31	42 536	2.86	2 457 213
Kvalifikovaný manuální pracovník v ostatních oborech (montér, řemeslník)	9.09	295 614	9.01	7 740 658
Manuální pracovník bez kvalifikace (vrátný, popelář)	3.89	126 455	2.85	2 447 933
Respondent není v zaměstnaneckém poměru	51.55	1 675 759	51.91	44 618 549

Zdroj: NetMonitor – SPIR – Gemius & Mediaresearch, Prosinec 2013

Graf 19: Charakteristika zaměstnání dle RU(%)



Zdroj: NetMonitor – SPIR – Gemius & Mediaresearch, Prosinec 2013

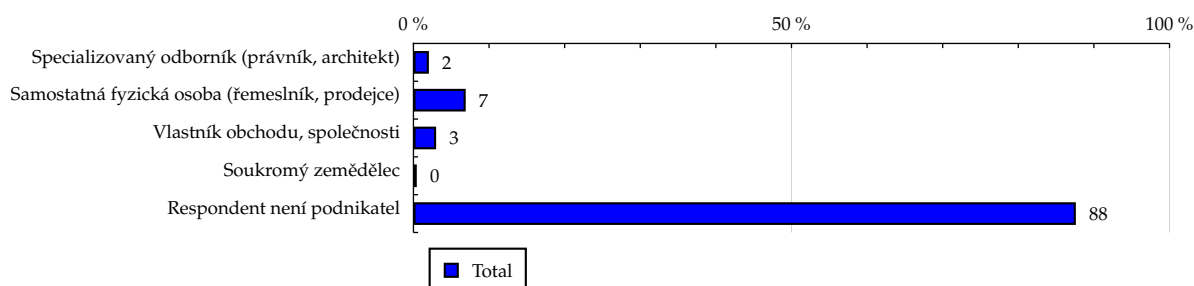
TOTAL

Tabulka 20: Podnikatelská činnost

	TOTAL			
	RU (%)	RU (počet)	Zahájená přehrání (%)	Zahájená přehrání (počet)
Specializovaný odborník (právník, architekt)	2.04	66 168	2.31	1 981 677
Samostatná fyzická osoba (řemeslník, prodejce)	6.91	224 601	5.82	5 005 657
Vlastník obchodu, společnosti	3.00	97 596	2.50	2 152 487
Soukromý zemědělec	0.44	14 361	0.25	213 847
Respondent není podnikatel	87.61	2 848 116	89.12	76 605 635

Zdroj: NetMonitor – SPIR – Gemius & Mediaresearch, Prosinec 2013

Graf 20: Podnikatelská činnost dle RU(%)



Zdroj: NetMonitor – SPIR – Gemius & Mediaresearch, Prosinec 2013

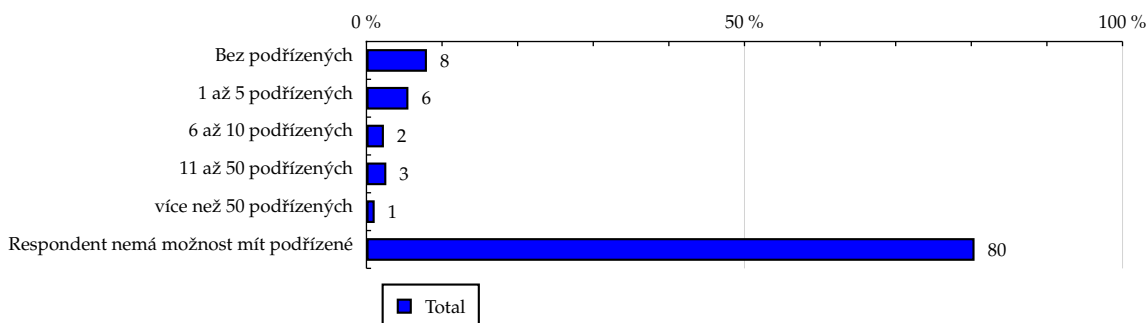
TOTAL

Tabulka 21: Počet podřízených

	TOTAL			
	RU (%)	RU (počet)	Zahájená přehrání (%)	Zahájená přehrání (počet)
Bez podřízených	8.00	259 963	6.96	5 985 496
1 až 5 podřízených	5.55	180 549	6.08	5 227 420
6 až 10 podřízených	2.31	75 079	2.10	1 801 826
11 až 50 podřízených	2.63	85 364	2.50	2 151 448
více než 50 podřízených	1.09	35 273	1.45	1 242 901
Respondent nemá možnost mít podřízené	80.43	2 614 615	80.91	69 550 211

Zdroj: NetMonitor – SPIR – Gemius & Mediaresearch, Prosinec 2013

Graf 21: Počet podřízených dle RU(%)



Zdroj: NetMonitor – SPIR – Gemius & Mediaresearch, Prosinec 2013

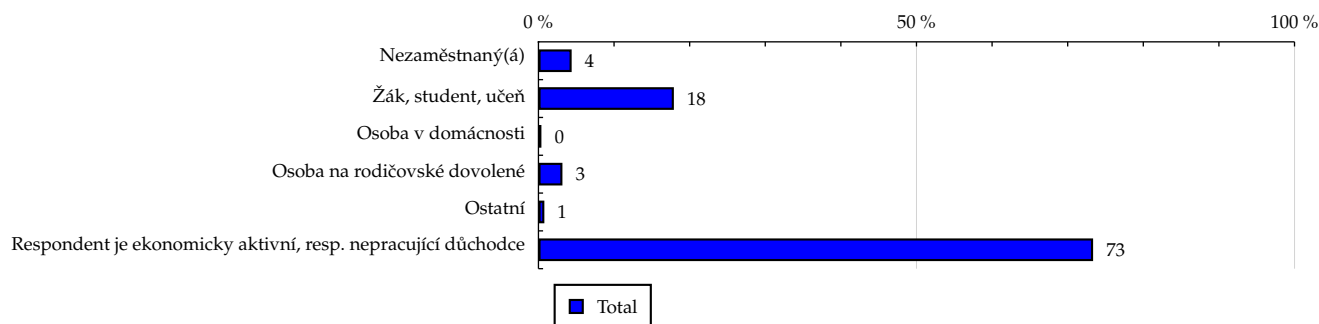
TOTAL

Tabulka 22: Ekonomicky neaktivní jako

	TOTAL			
	RU (%)	RU (počet)	Zahájená přehrání (%)	Zahájená přehrání (počet)
Nezaměstnaný(á)	4.39	142 849	4.90	4 209 599
Žák, student, učeň	17.91	582 101	17.98	15 458 242
Osoba v domácnosti	0.39	12 628	0.40	341 807
Osoba na rodičovské dovolené	3.17	103 076	3.00	2 580 435
Ostatní	0.78	25 436	0.53	453 993
Respondent je ekonomicky aktivní, resp. nepracující důchodce	73.36	2 384 752	73.19	62 915 228

Zdroj: NetMonitor – SPIR – Gemius & Mediaresearch, Prosinec 2013

Graf 22: Ekonomicky neaktivní jako dle RU(%)

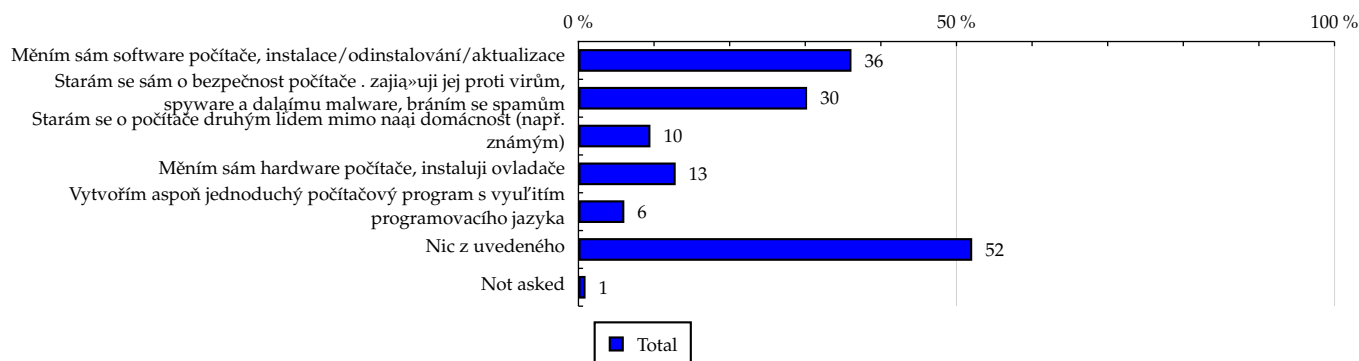


Zdroj: NetMonitor – SPIR – Gemius & Mediaresearch, Prosinec 2013

Tabulka 23: Činnost respondenta na počítači

	TOTAL			
	RU (%)	RU (počet)	Zahájená přehrání (%)	Zahájená přehrání (počet)
Měním sám software počítače, instalace/odinstalování/aktualizace	36.11	1 173 798	42.35	36 401 118
Starám se sám o bezpečnost počítače . zajímá»uji jej proti virům, spyware a daláímu malware, bráním se spamům	30.24	983 204	34.31	29 490 794
Starám se o počítače druhým lidem mimo naši domácnost (např. známým)	9.52	309 582	13.63	11 717 352
Měním sám hardware počítače, instaluji ovladače	12.86	417 923	17.03	14 636 442
Vytvořím aspoň jednoduchý počítačový program s využitím programovacího jazyka	6.07	197 361	7.58	6 512 312
Nic z uvedeného	52.08	1 693 057	46.35	39 845 942
Not asked	0.94	30 482	0.85	729 905

Zdroj: NetMonitor – SPIR – Gemius & Mediaresearch, Prosinec 2013

Graf 23: Činnost respondenta na počítači dle RU(%)


Zdroj: NetMonitor – SPIR – Gemius & Mediaresearch, Prosinec 2013

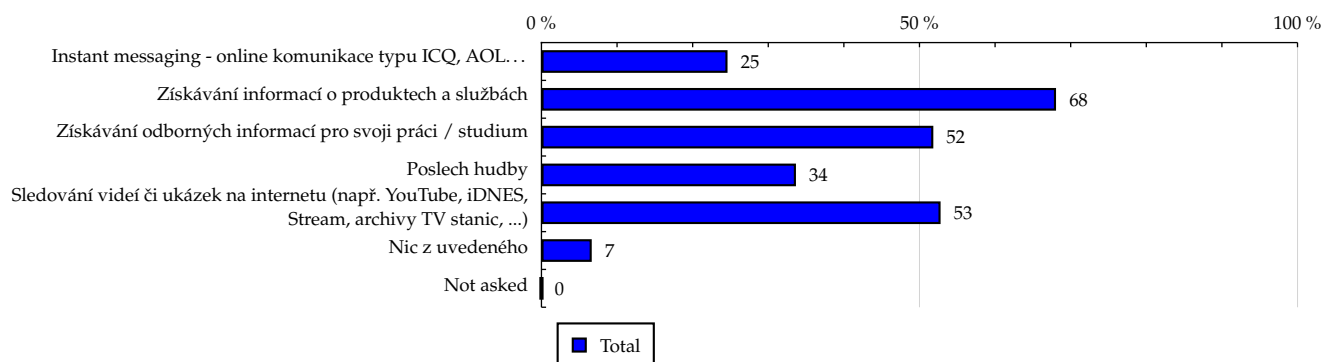
TOTAL

Tabulka 24: Pravidelné aktivity na internetu

	TOTAL			
	RU (%)	RU (počet)	Zahájená přehrání (%)	Zahájená přehrání (počet)
Instant messaging - online komunikace typu ICQ, AOL...	24.61	800 177	24.60	21 142 135
Získávání informací o produktech a službách	68.06	2 212 401	70.27	60 405 044
Získávání odborných informací pro svoji práci / studium	51.83	1 685 071	53.61	46 084 097
Poslech hudby	33.66	1 094 132	38.02	32 685 266
Sledování videí či ukázek na internetu (např. YouTube, iDNES, Stream, archivy TV stanic, ...)	52.79	1 716 245	61.48	52 851 388
Nic z uvedeného	6.65	216 113	5.47	4 703 616
Not asked	0.00	0	0.00	0

Zdroj: NetMonitor – SPIR – Gemius & Mediaresearch, Prosinec 2013

Graf 24: Pravidelné aktivity na internetu dle RU(%)



Zdroj: NetMonitor – SPIR – Gemius & Mediaresearch, Prosinec 2013

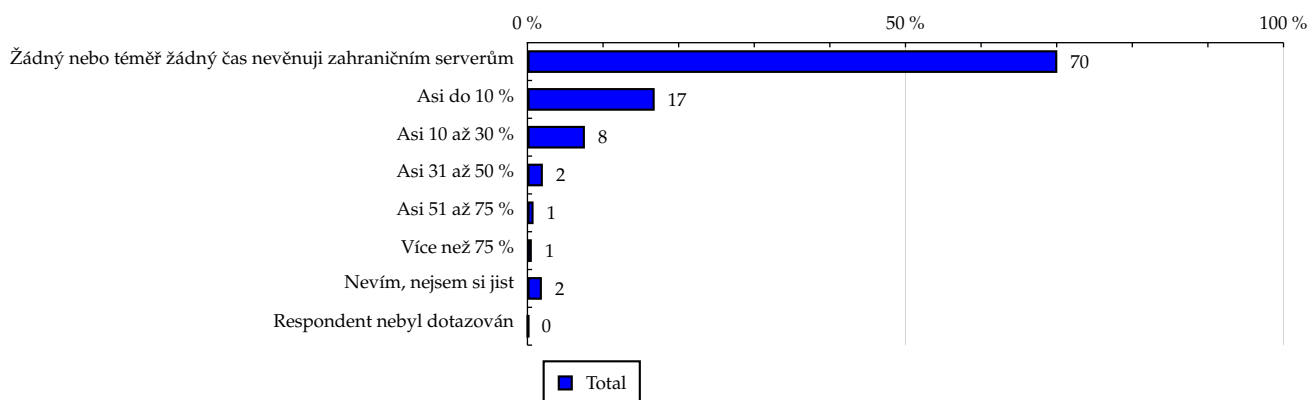
TOTAL

Tabulka 25: Čas trávený na zahraničních serverech v cizích jazycích vyjma slovenštiny

	TOTAL			
	RU (%)	RU (počet)	Zahájená přehrání (%)	Zahájená přehrání (počet)
Žádný nebo téměř žádný čas nevěnuji zahraničním serverům	70.08	2 278 127	66.41	57 084 522
Asi do 10 %	16.83	547 110	19.99	17 184 465
Asi 10 až 30 %	7.60	247 083	8.45	7 263 315
Asi 31 až 50 %	2.04	66 376	1.57	1 346 752
Asi 51 až 75 %	0.81	26 236	1.05	900 427
Více než 75 %	0.58	18 775	0.31	265 290
Nevím, nejsem si jist	1.91	62 192	2.09	1 794 617
Respondent nebyl dotazován	0.15	4 944	0.14	119 916

Zdroj: NetMonitor – SPIR – Gemius & Mediaresearch, Prosinec 2013

Graf 25: Čas trávený na zahraničních serverech v cizích jazycích vyjma slovenštiny dle RU(%)



Zdroj: NetMonitor – SPIR – Gemius & Mediaresearch, Prosinec 2013

LEGENDA

Níže uváděný pojem "cílová skupina" (daná cílová skupina, vybraná cílová skupina, vybraná CS) je zde používán ve smyslu cílová skupina uvedená v řádku tabulky (resp. sloupci grafu) daného socio-demografického ukazatele, tj. např. cílová skupina "ženy", "Liberecký kraj", "Důchodce" apod. Cílová skupina Všichni je definována jako Osoby ve věku 10+ let, které alespoň jednou v posledním měsíci navštívily internet.

MÉDIUM:

RU(počet) – počet návštěvníků (reálných uživatelů) vybraného média z příslušné cílové skupiny

RU(%) – složení návštěvníků

Informace o profilu návštěvníků vybraného média – v podobě procentuálního rozložení uživatelů internetu (dle Reache) mezi jednotlivé cílové skupiny.

$RU(\%) = RU(\text{počet})(\text{medium})(\text{vybraná CS}) / RU(\text{počet})(\text{medium})(\text{CS všichni}) * 100$

Reach(%) – poměr počtu návštěvníků média z příslušné cílové skupiny ku velikosti této cílové skupiny

$Reach(\%)(\text{CS}) = RU(\text{počet})(\text{medium})(\text{CS}) / \text{velikost CS}(\text{počet}) * 100$

Zahájená přehrání(počet) – počet zobrazení (page views) generovaných na médiu uživateli z příslušné cílové skupiny

Zahájená přehrání(%) – složení zobrazení (page views)

Informace o profilu návštěvníků vybraného média – v podobě procentuálního rozložení uživatelů internetu (dle zobrazení (page views)) mezi jednotlivé cílové skupiny.

$Zahájená\ přehrání(\%) = Zahájená\ přehrání(\text{počet})(\text{medium})(\text{vybraná CS}) / Zahájená\ přehrání(\text{počet})(\text{medium})(\text{CS všichni}) * 100$

Afinita(%) – afinita reache

Koeficient vyjadřující vztah návštěvnosti vybraného média k návštěvnosti všech měřených médií.

$Afinita(\%) = Reach(\%)(\text{medium})(\text{vybraná CS}) / Reach(\%)(\text{medium})(\text{CS všichni})$

TOTAL:

Total RU(počet) – počet návštěvníků (reálných uživatelů) všech měřených médií z příslušné cílové skupiny

Total RU(%) – složení návštěvníků, tj. informace o profilu Reache celkem pro všechna měřená média

Informace o profilu návštěvníků všech měřených médií – v podobě procentuálního rozložení uživatelů internetu (dle Reache) mezi jednotlivé cílové skupiny.

$RU(\%) = RU(\text{počet})(\text{všechna média})(\text{vybraná CS}) / RU(\text{počet})(\text{všechna média})(\text{CS všichni}) * 100$

Total Zahájená přehrání(počet) – počet zobrazení (page views) generovaných na všech měřených médiích uživateli z příslušné cílové skupiny

Total Zahájená přehrání(%) – složení zobrazení, tj. informace o profilu zobrazení (page views) celkem pro všechna měřená média

Informace o profilu návštěvníků všech měřených médií – v podobě procentuálního rozložení uživatelů internetu (dle zobrazení (page views)) mezi jednotlivé cílové skupiny.

$Zahájená\ přehrání(\%) = Zahájená\ přehrání(\text{počet})(\text{všechna média})(\text{vybraná CS}) / Zahájená\ přehrání(\text{počet})(\text{všechna média})(\text{CS všichni}) * 100$

Otázka IT znalosti

Základní – osoby, které deklarují základní znalosti práce s počítačem a internetem. (např. psaní základních textů, ukládání souborů, elektronická pošta, prohlížení www stránek apod.)

Nadstandardní – osoby, které deklarují užívání počítače a internetu na nadstandardní úrovni. (např. využívání matematických funkcí v tabulkovém procesoru, tvorba grafických prezentací, práce s vyhledávači, databáze na uživatelské úrovni apod.)

Profesionální – osoby, které se profesionálně věnují IT, technologiím apod. (např. programátorská nebo administrátorská činnost)

ABCDE klasifikace

ABCDE klasifikace umožňuje posuzování sociálního a ekonomického postavení jednotlivců ve společnosti. Obvykle je počítána pro přednostu domácnosti (hlavu domácnosti), vzhledem ke specifiku internetového dotazování byla přijata metoda přímého výpočtu přímo pro jednotlivé respondenty. Na aktualizaci ABCDE klasifikace pracovala v posledním roce metodická komise se zástupci výzkumných agentur, reklamních agentur a odborné veřejnosti. Výsledkem je navržení škály A,B,C1,C2,D,E1,E2,E3. Tato škála odpovídá mezinárodnímu standardu potvrzeného sdružením ESOMAR a i algoritmus zařazení jednotlivce odpovídá mezinárodním zvyklostem. ABCDE klasifikace rozčleňuje jednotlivce domácnosti do sociálních kategorií na základě ekonomického postavení (ekonomicky aktivní x neaktivní jednotlivce). Pro ekonomicky aktivní potom rozlišuje podnikatele a zaměstnance. Pozice v zaměstnání potom slouží k další diferenciaci (včetně případného počtu podřízených osob pro vedoucí zaměstnance). Pro všechny vzniklé třídy má na závěrečné zařazení vliv vzdělání zkoumané osoby. Pro ekonomicky neaktivní osoby se na základě standardu ESOMAR nepostupuje dle jejich posledního zaměstnání, ale na základě stupně ekonomické síly měřené prostřednictvím vybavenosti domácnosti, vliv vzdělání se projevuje i zde. Vzhledem k tomu, že mezinárodní postup odpovídá evropským stupňům, vychází při jeho použití horší sociální struktura obyvatel ČR než bylo zvykem pro stávající klasifikaci ABCD, nicméně tato struktura umožňuje provádět srovnání v rámci Evropy. Přesto se komise rozhodla, že pro použití v rámci ČR bude použita upravená škála, která zohlední specifika ČR. Tato upravená škála vzniká z evropského standardu posunutím o jednu nebo dvě třídy výše či níže na základě indexu životního minima domácnosti, ve které zkoumaná osoba žije.

A – Skupina s nejvyšším sociálním statutem ve společnosti daným vysoce prestižním zaměstnáním a zároveň nejvyššími příjmy.

B – Skupina s nadprůměrnými příjmy, obvykle vyšší management a skupina vyšších profesionálů s minimálně středoškolským vzděláním.

C1, C2 – Skupina s průměrným životním standardem a průměrnými příjmy. Jde o skupinu např. malých podnikatelů a živnostníků, techniků, úředníků a nižších odborníků.

D – Skupina s průměrným až mírně podprůměrným životním standardem. Patří sem např. skupina kvalifikovaných manuálních pracovníků.

E1, E2, E3 – Skupina charakterizována podprůměrným životním standardem, kde se nacházejí především neaktivní jednotlivci, tzn. nezaměstnaní, důchodci nebo nekvalifikovaní dělníci apod.

Otázky k ekonomické aktivitě a k zaměstnání:

Tyto otázky (ot.18, 19, 20, 21 a 22) jsou (mimo jiných) použity především ke stanovení ABCDE klasifikace. Na základě odpovědi respondenta na otázku 8 (Ekonomická aktivita) je dále dotazován skupinou specifických otázek. Otázka 8 je tedy použita jako filtr pro kladení dalších otázek. Tedy výše uvedených pět otázek není položeno každému respondentovi. Proto pro možnost tvorby cílových skupin v rámci celé populace je doplněna segmentace jednotlivých odpovědí na tuto otázku o skupinu respondentů, kterým tato příslušná otázka nebyla položena. Tedy například u otázky č. 20 "Podnikatelská činnost" je tato skupina označena "Respondent není podnikatel".