

## SPIR NetMonitor

### Výzkum sociodemografie návštěvníků internetu v České Republice

**Název média:**

**TOTAL**

**Měsíc:**

**Listopad 2013**

Základní informace	
Velikost internetové populace ČR	6 800 613
Počet respondentů	
Total (za všechna měřená média)	N = 13 000
RU(počet)	6 644 199
Reach(%)	97.70
PV(počet) (od návštěvníků z ČR)	8 496 205 048
PV(počet) (od všech návštěvníků)	9 120 167 886
GRP (%)	124 932.93

**Zdroj: NetMonitor – SPIR – Gemius & Mediaresearch  
Listopad 2013**

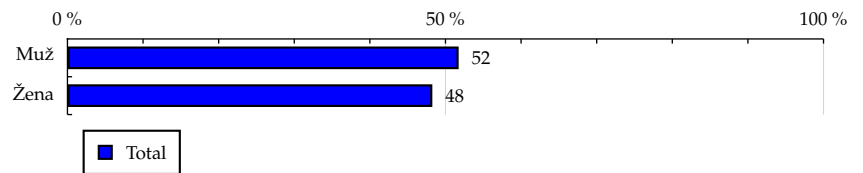
# TOTAL

**Tabulka 1: Pohlaví**

	TOTAL				
	RU (%)	RU (počet)	PV (%)	PV (počet)	TRP (%)
Muž	51.74	3 437 881	54.55	4 634 709 386	131 712.24
Žena	48.26	3 206 317	45.45	3 861 495 662	117 664.01

Zdroj: NetMonitor – SPIR – Gemius & Mediaresearch, Listopad 2013

**Graf 1: Pohlaví dle RU(%)**



Zdroj: NetMonitor – SPIR – Gemius & Mediaresearch, Listopad 2013

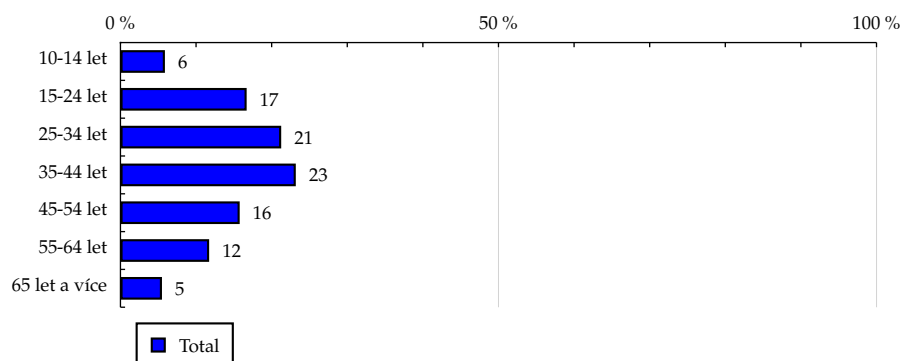
# TOTAL

Tabulka 2: Věk

	TOTAL				
	RU (%)	RU (počet)	PV (%)	PV (počet)	TRP (%)
10-14 let	5.88	390 719	3.61	307 124 187	76 796.90
15-24 let	16.69	1 108 830	17.53	1 489 423 377	131 234.39
25-34 let	21.26	1 412 356	21.10	1 792 424 022	123 991.21
35-44 let	23.19	1 540 810	22.64	1 923 232 496	121 948.65
45-54 let	15.77	1 047 733	16.66	1 415 276 177	131 972.91
55-64 let	11.73	779 248	12.75	1 083 033 785	135 787.82
65 let a více	5.49	364 499	5.72	485 691 005	130 183.96

Zdroj: NetMonitor – SPIR – Gemius & Mediaresearch, Listopad 2013

Graf 2: Věk dle RU(%)



Zdroj: NetMonitor – SPIR – Gemius & Mediaresearch, Listopad 2013

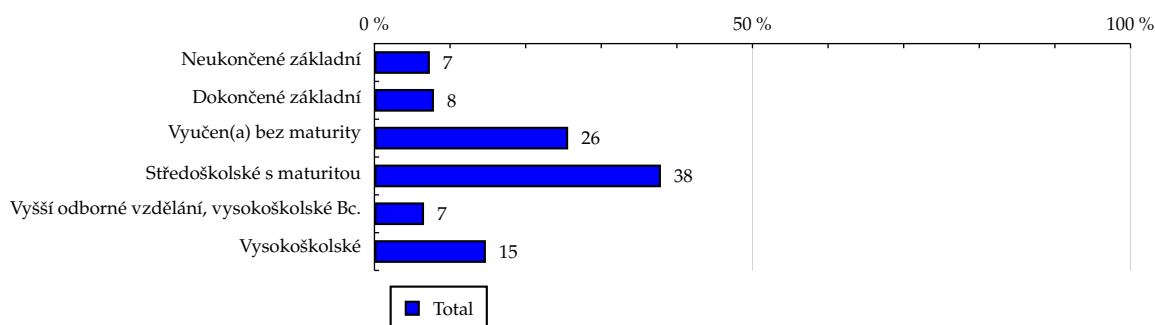
# TOTAL

**Tabulka 3: Nejvyšší dokončené vzdělání**

	TOTAL				
	RU (%)	RU (počet)	PV (%)	PV (počet)	TRP (%)
Neukončené základní	7.33	486 692	4.87	413 480 908	83 003.32
Dokončené základní	7.87	522 711	8.25	700 589 408	130 947.19
Vyučen(a) bez maturity	25.62	1 702 025	29.76	2 528 072 721	145 116.91
Středoškolské s maturitou	37.89	2 517 393	38.63	3 282 504 976	127 393.98
Vyšší odborné vzdělání, vysokoškolské Bc.	6.56	435 885	5.83	494 955 606	110 940.10
Vysokoškolské	14.74	979 490	12.67	1 076 601 429	107 386.35

Zdroj: NetMonitor – SPIR – Gemius & Mediaresearch, Listopad 2013

**Graf 3: Nejvyšší dokončené vzdělání dle RU(%)**

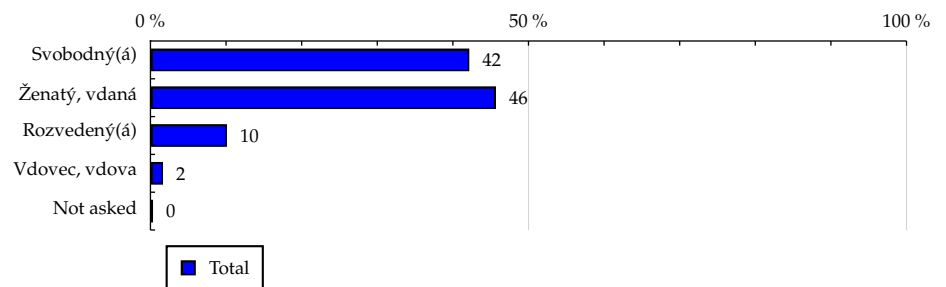


Zdroj: NetMonitor – SPIR – Gemius & Mediaresearch, Listopad 2013

**TOTAL**
**Tabulka 4: Rodinný stav**

	TOTAL				
	RU (%)	RU (počet)	PV (%)	PV (počet)	TRP (%)
Svobodný(á)	42.17	2 802 110	42.38	3 600 802 134	125 547.64
Ženatý, vdaná	45.70	3 036 442	45.55	3 870 006 591	124 520.62
Rozvedený(á)	10.12	672 534	9.92	843 016 773	122 466.19
Vdovec, vdova	1.66	110 501	1.79	152 104 148	134 482.70
Not asked	0.34	22 610	0.36	30 275 402	130 822.47

Zdroj: NetMonitor – SPIR – Gemius & Mediaresearch, Listopad 2013

**Graf 4: Rodinný stav dle RU(%)**


Zdroj: NetMonitor – SPIR – Gemius & Mediaresearch, Listopad 2013

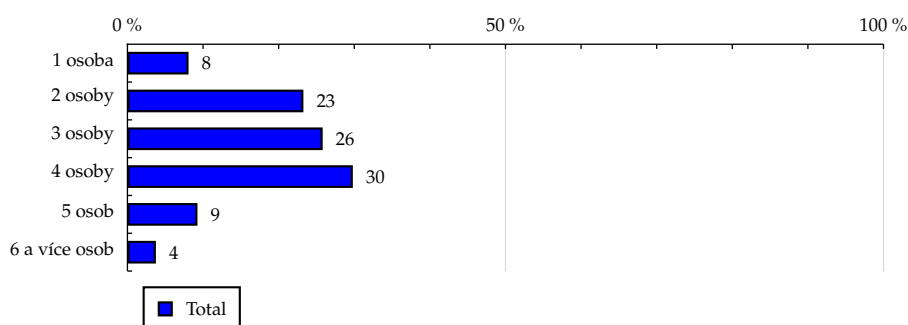
## TOTAL

Tabulka 5: Počet osob v domácnosti

	TOTAL				
	RU (%)	RU (počet)	PV (%)	PV (počet)	TRP (%)
1 osoba	8.08	537 162	9.29	789 017 429	143 507.69
2 osoby	23.27	1 546 293	23.61	2 005 977 336	126 744.40
3 osoby	25.82	1 715 285	27.10	2 302 313 743	131 136.20
4 osoby	29.81	1 980 588	27.37	2 325 806 701	114 729.20
5 osob	9.26	615 114	8.60	730 441 160	116 017.51
6 a více osob	3.76	249 754	4.03	342 648 679	134 038.95

Zdroj: NetMonitor – SPIR – Gemius & Mediaresearch, Listopad 2013

Graf 5: Počet osob v domácnosti dle RU(%)



Zdroj: NetMonitor – SPIR – Gemius & Mediaresearch, Listopad 2013

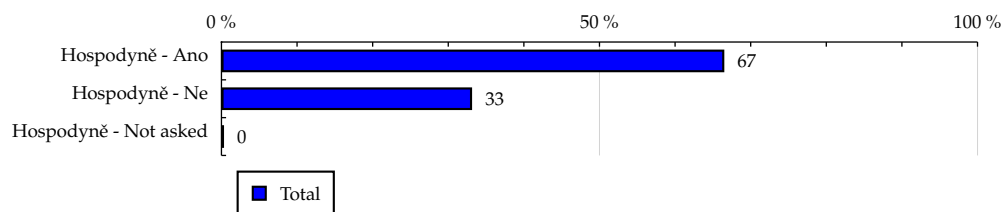
# TOTAL

**Tabulka 6: Hospodyně**

	TOTAL				
	RU (%)	RU (počet)	PV (%)	PV (počet)	TRP (%)
Hospodyně - Ano	66.51	4 418 835	65.99	5 606 707 128	123 963.73
Hospodyně - Ne	33.15	2 202 753	33.65	2 859 222 517	126 816.75
Hospodyně - Not asked	0.34	22 610	0.36	30 275 402	130 822.47

Zdroj: NetMonitor – SPIR – Gemius & Mediaresearch, Listopad 2013

**Graf 6: Hospodyně dle RU(%)**

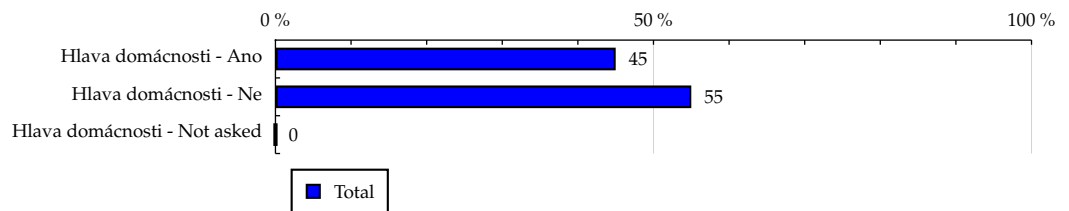


Zdroj: NetMonitor – SPIR – Gemius & Mediaresearch, Listopad 2013

**TOTAL**
**Tabulka 7: Hlava domácnosti**

	TOTAL				
	RU (%)	RU (počet)	PV (%)	PV (počet)	TRP (%)
Hlava domácnosti - Ano	45.00	2 989 661	45.90	3 899 958 106	127 447.86
Hlava domácnosti - Ne	55.00	3 654 537	54.10	4 596 246 942	122 875.55
Hlava domácnosti - Not asked	0.00	0	0.00	0	-

Zdroj: NetMonitor – SPIR – Gemius & Mediaresearch, Listopad 2013

**Graf 7: Hlava domácnosti dle RU(%)**


Zdroj: NetMonitor – SPIR – Gemius & Mediaresearch, Listopad 2013



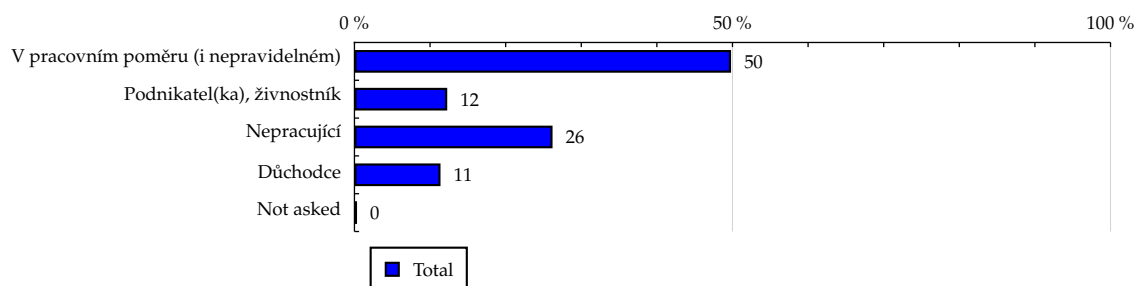
# TOTAL

**Tabulka 8: Ekonomická aktivita**

	TOTAL				
	RU (%)	RU (počet)	PV (%)	PV (počet)	TRP (%)
V pracovním poměru (i nepravidelném)	49.81	3 309 452	48.42	4 114 089 832	121 454.09
Podnikatel(ka), živnostník	12.27	815 507	11.06	940 072 879	112 623.21
Nepracující	26.20	1 740 617	27.31	2 320 096 398	130 225.88
Důchodce	11.38	756 010	12.85	1 091 670 536	141 077.60
Not asked	0.34	22 610	0.36	30 275 402	130 822.47

Zdroj: NetMonitor – SPIR – Gemius & Mediaresearch, Listopad 2013

**Graf 8: Ekonomická aktivita dle RU(%)**



Zdroj: NetMonitor – SPIR – Gemius & Mediaresearch, Listopad 2013

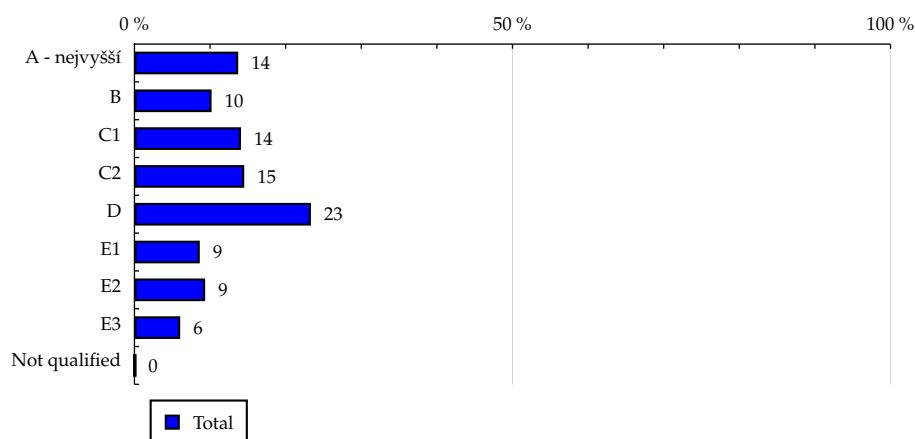
TOTAL

Tabulka 9: ABCDE národní socioekonomická klasifikace

	TOTAL				
	RU (%)	RU (počet)	PV (%)	PV (počet)	TRP (%)
A - nejvyšší	13.72	911 829	12.78	1 085 732 350	116 333.25
B	10.20	677 476	10.66	905 285 465	130 552.75
C1	14.09	936 219	13.71	1 165 027 403	121 577.41
C2	14.52	964 844	15.29	1 299 368 462	131 573.88
D	23.34	1 551 002	21.95	1 865 184 449	117 490.77
E1	8.64	573 978	9.68	822 825 315	140 057.55
E2	9.35	620 968	8.95	760 581 760	119 666.09
E3	6.05	401 962	6.91	587 201 287	142 723.61
Not qualified	0.09	5 917	0.06	4 998 556	82 533.55

Zdroj: NetMonitor – SPIR – Gemius & Mediaresearch, Listopad 2013

Graf 9: ABCDE národní socioekonomická klasifikace dle RU(%)



Zdroj: NetMonitor – SPIR – Gemius & Mediaresearch, Listopad 2013

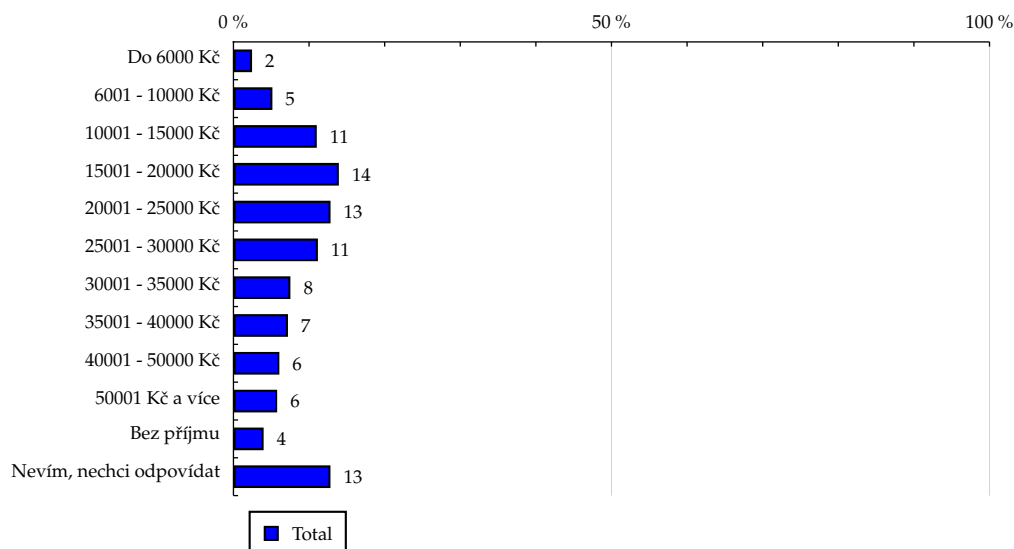
# TOTAL

Tabulka 10: Čistý příjem domácnosti

	TOTAL				
	RU (%)	RU (počet)	PV (%)	PV (počet)	TRP (%)
Do 6000 Kč	2.46	163 464	2.51	213 575 619	127 650.45
6001 - 10000 Kč	5.15	342 016	5.18	440 297 110	125 774.75
10001 - 15000 Kč	11.02	732 519	11.87	1 008 104 174	134 456.13
15001 - 20000 Kč	13.94	926 356	13.45	1 142 469 166	120 492.69
20001 - 25000 Kč	12.84	852 883	13.58	1 153 872 451	132 179.07
25001 - 30000 Kč	11.17	741 939	13.18	1 119 428 222	147 408.34
30001 - 35000 Kč	7.53	500 625	6.67	566 431 638	110 542.48
35001 - 40000 Kč	7.21	478 982	6.58	559 171 480	114 056.58
40001 - 50000 Kč	6.07	403 448	5.44	462 184 007	111 923.45
50001 Kč a více	5.78	384 152	5.36	455 272 882	115 787.68
Bez příjmu	3.99	265 409	3.98	337 773 097	124 337.82
Nevím, nechci odpovídat	12.83	852 399	12.21	1 037 625 202	118 930.15

Zdroj: NetMonitor – SPIR – Gemius & Mediaresearch, Listopad 2013

Graf 10: Čistý příjem domácnosti dle RU(%)



Zdroj: NetMonitor – SPIR – Gemius & Mediaresearch, Listopad 2013

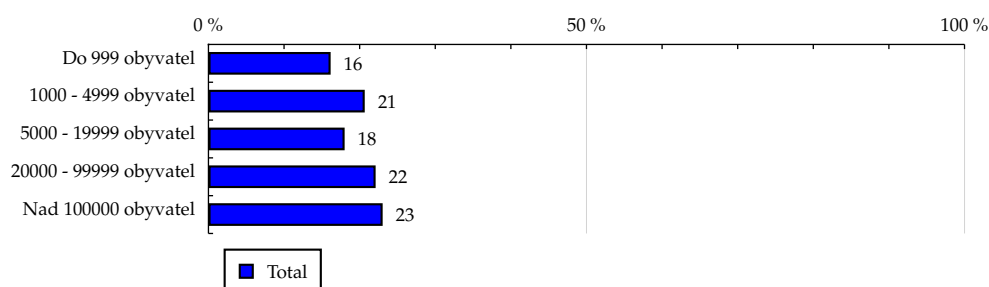
# TOTAL

**Tabulka 11: Velikost místa bydliště**

	TOTAL				
	RU (%)	RU (počet)	PV (%)	PV (počet)	TRP (%)
Do 999 obyvatel	16.16	1 074 033	15.19	1 290 416 378	117 383.43
1000 - 4999 obyvatel	20.67	1 373 205	19.78	1 680 433 793	119 558.48
5000 - 19999 obyvatel	18.01	1 196 574	18.66	1 585 082 963	129 421.56
20000 - 99999 obyvatel	22.11	1 469 315	21.97	1 866 799 324	124 130.15
Nad 100000 obyvatel	23.04	1 531 070	24.40	2 073 472 589	132 311.55

Zdroj: NetMonitor – SPIR – Gemius & Mediaresearch, Listopad 2013

**Graf 11: Velikost místa bydliště dle RU(%)**



Zdroj: NetMonitor – SPIR – Gemius & Mediaresearch, Listopad 2013

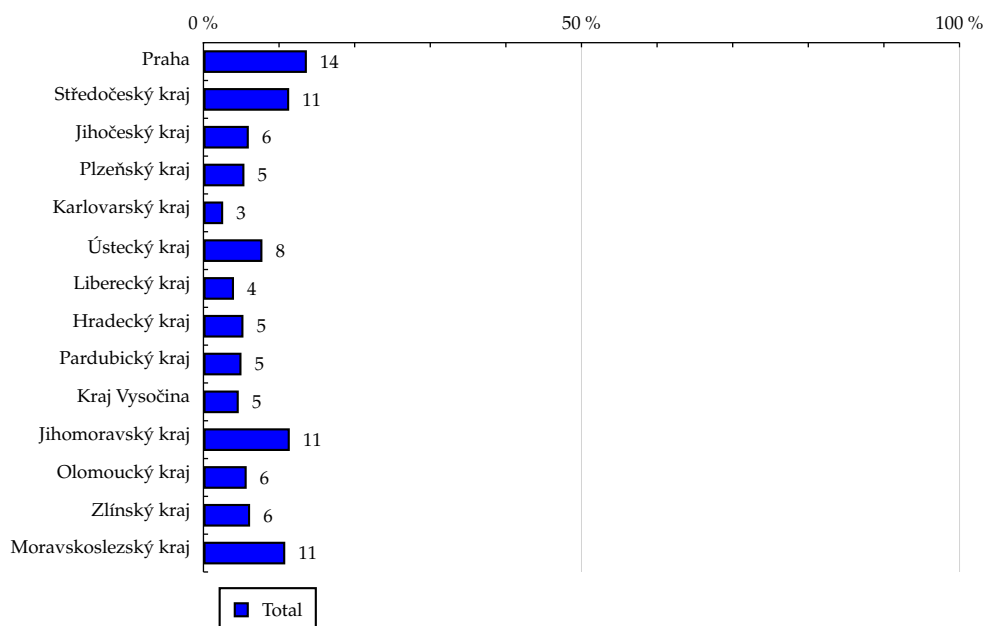
# TOTAL

Tabulka 12: Kraj

	TOTAL				
	RU (%)	RU (počet)	PV (%)	PV (počet)	TRP (%)
Praha	13.68	908 667	15.16	1 288 060 952	138 492.42
Středočeský kraj	11.34	753 169	10.85	921 729 187	119 565.25
Jihočeský kraj	6.00	398 714	5.66	480 622 831	117 770.70
Plzeňský kraj	5.42	359 982	5.46	463 836 509	125 886.03
Karlovarský kraj	2.61	173 319	2.40	204 086 051	115 042.89
Ústecký kraj	7.80	518 180	7.64	649 418 484	122 444.22
Liberecký kraj	4.04	268 621	3.99	338 799 314	123 224.28
Hradecký kraj	5.29	351 424	5.42	460 862 463	128 125.09
Pardubický kraj	5.03	333 927	5.22	443 655 873	129 804.17
Kraj Vysočina	4.67	310 318	4.56	387 517 943	122 005.49
Jihomoravský kraj	11.42	758 837	10.55	896 258 552	115 392.85
Olomoucký kraj	5.72	379 915	5.97	506 860 687	130 345.55
Zlínský kraj	6.17	410 201	6.34	538 706 113	128 306.65
Moravskoslezský kraj	10.82	718 918	10.78	915 790 091	124 454.63

Zdroj: NetMonitor – SPIR – Gemius & Mediaresearch, Listopad 2013

Graf 12: Kraj dle RU(%)



Zdroj: NetMonitor – SPIR – Gemius & Mediaresearch, Listopad 2013

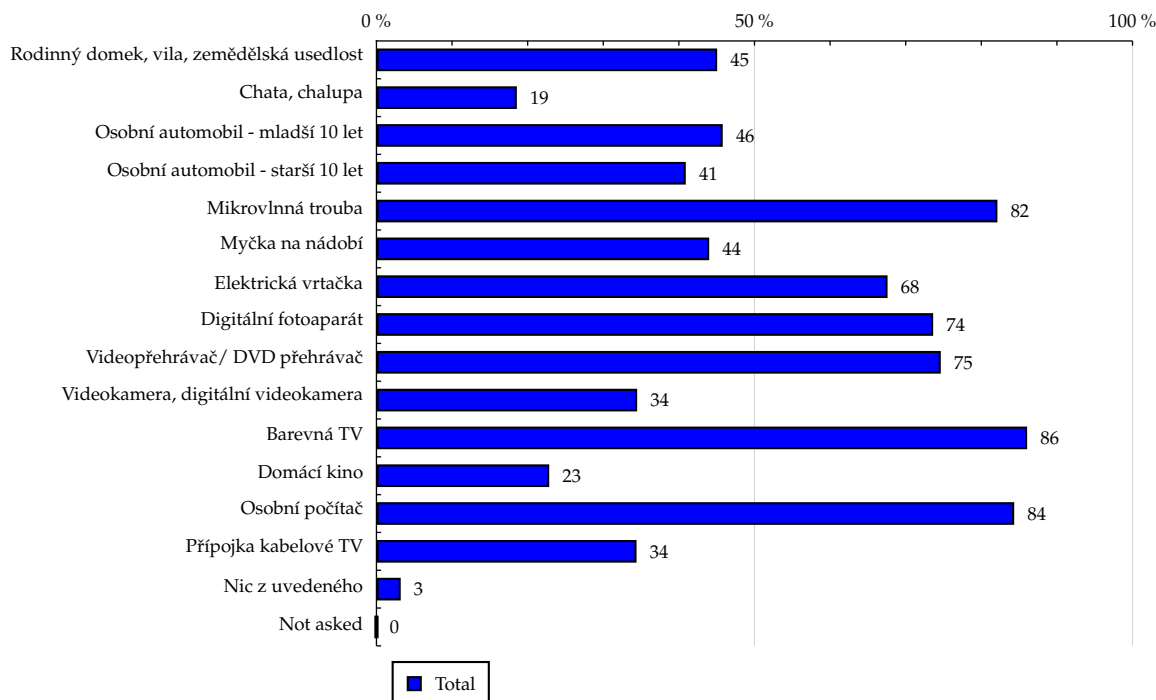
# TOTAL

Tabulka 13: Vybavenost

	TOTAL				
	RU (%)	RU (počet)	PV (%)	PV (počet)	TRP (%)
Rodinný domek, vila, zemědělská usedlost	45.06	2 994 107	42.25	3 589 747 150	117 136.18
Chata, chalupa	18.57	1 233 854	17.59	1 494 492 536	118 338.01
Osobní automobil - mladší 10 let	45.80	3 043 017	43.24	3 673 553 800	117 944.16
Osobní automobil - starší 10 let	40.91	2 718 407	41.43	3 520 056 439	126 511.38
Mikrovlnná trouba	82.13	5 456 923	79.91	6 789 316 600	121 554.99
Myčka na nádobí	44.01	2 923 907	39.76	3 377 904 257	112 869.93
Elektrická vrtačka	67.60	4 491 552	66.51	5 650 441 685	122 908.10
Digitální fotoaparát	73.63	4 892 399	72.40	6 151 303 206	122 840.00
Videopřehrávač/ DVD přehrávač	74.64	4 959 095	73.80	6 270 518 600	123 536.59
Videokamera, digitální videokamera	34.48	2 291 141	32.30	2 744 490 761	117 031.96
Barevná TV	86.06	5 718 178	85.83	7 292 039 598	124 590.78
Domácí kino	22.85	1 518 270	21.13	1 795 305 678	115 527.11
Osobní počítač	84.35	5 604 436	83.97	7 134 066 867	124 365.46
Přípojka kabelové TV	34.40	2 285 827	32.49	2 760 387 265	117 983.45
Nic z uvedeného	3.21	213 095	4.15	352 335 766	161 539.17
Not asked	0.00	0	0.00	0	-

Zdroj: NetMonitor – SPIR – Gemius & Mediaresearch, Listopad 2013

Graf 13: Vybavenost dle RU(%)



Zdroj: NetMonitor – SPIR – Gemius & Mediaresearch, Listopad 2013

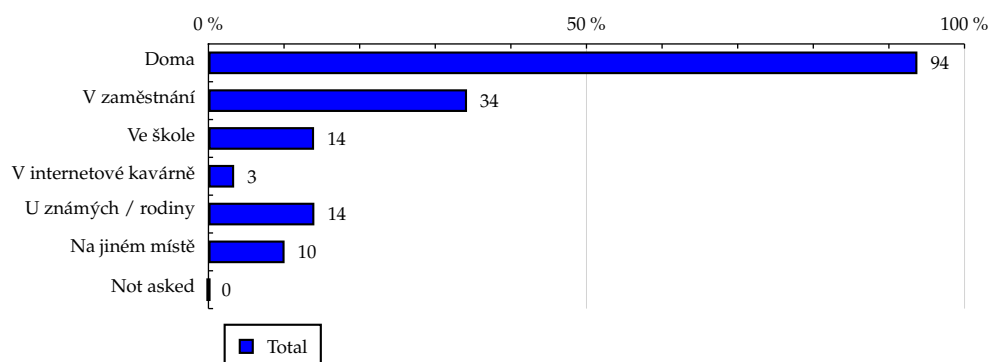
# TOTAL

**Tabulka 14: Všechna místa používání internetu**

	TOTAL				
	RU (%)	RU (počet)	PV (%)	PV (počet)	TRP (%)
Doma	93.77	6 230 056	94.92	8 064 536 207	126 468.39
V zaměstnání	34.20	2 272 107	30.13	2 560 264 192	110 090.65
Ve škole	13.97	927 917	11.86	1 007 700 238	106 100.30
V internetové kavárně	3.40	226 032	3.06	259 714 060	112 258.48
U známých / rodiny	14.01	930 970	12.82	1 089 606 167	114 347.94
Na jiném místě	10.07	669 019	8.70	739 369 747	107 973.61
Not asked	0.00	0	0.00	0	-

Zdroj: NetMonitor – SPIR – Gemius & Mediaresearch, Listopad 2013

**Graf 14: Všechna místa používání internetu dle RU(%)**



Zdroj: NetMonitor – SPIR – Gemius & Mediaresearch, Listopad 2013

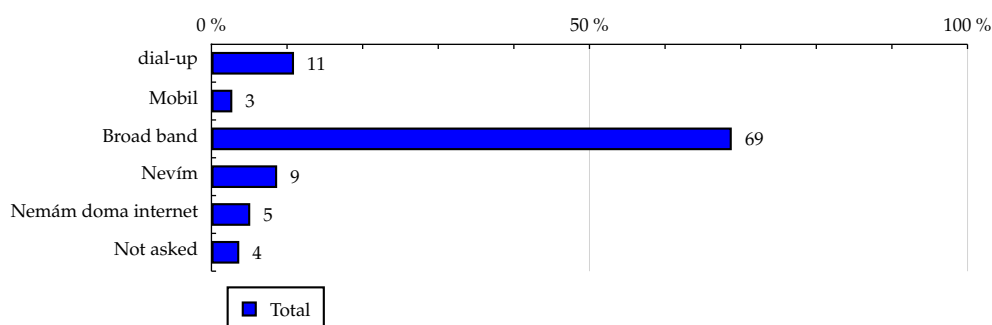
# TOTAL

Tabulka 15: Způsob připojení doma

	TOTAL				
	RU (%)	RU (počet)	PV (%)	PV (počet)	TRP (%)
dial-up	10.92	725 443	11.31	960 750 206	129 390.16
Mobil	2.76	183 231	3.09	262 452 915	139 940.98
Broad band	68.82	4 572 746	71.42	6 067 766 759	129 642.17
Nevím	8.69	577 617	7.48	635 345 521	107 464.26
Nemám doma internet	5.13	340 520	4.29	364 542 448	104 592.20
Not asked	3.68	244 638	2.42	205 347 199	82 008.59

Zdroj: NetMonitor – SPIR – Gemius & Mediaresearch, Listopad 2013

Graf 15: Způsob připojení doma dle RU(%)



Zdroj: NetMonitor – SPIR – Gemius & Mediaresearch, Listopad 2013



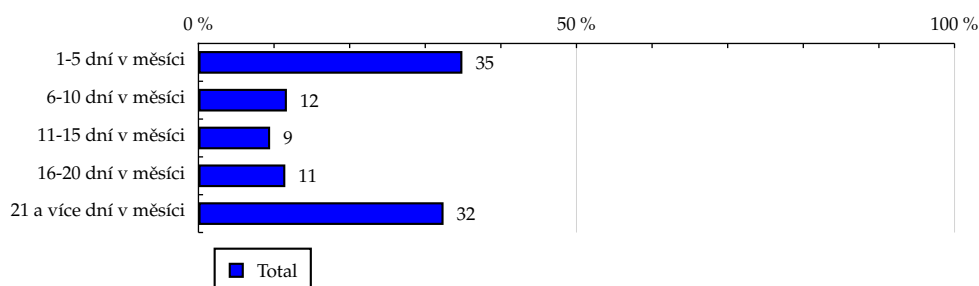
## TOTAL

**Tabulka 16: Měřená četnost užívání internetu (NetMonitor)**

	TOTAL				
	RU (%)	RU (počet)	PV (%)	PV (počet)	TRP (%)
1-5 dní v měsíci	34.91	2 319 471	21.46	1 823 583 715	76 812.37
6-10 dní v měsíci	11.70	777 591	2.65	225 258 318	28 302.44
11-15 dní v měsíci	9.48	630 186	4.16	353 085 147	54 740.02
16-20 dní v měsíci	11.49	763 223	9.54	810 705 566	103 778.15
21 a více dní v měsíci	32.42	2 153 725	62.19	5 283 572 302	239 680.04

Zdroj: NetMonitor – SPIR – Gemius & Mediaresearch, Listopad 2013

**Graf 16: Měřená četnost užívání internetu (NetMonitor) dle RU(%)**

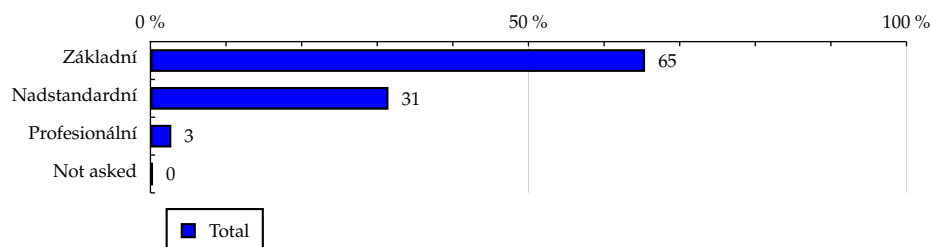


Zdroj: NetMonitor – SPIR – Gemius & Mediaresearch, Listopad 2013

**TOTAL**
**Tabulka 17: IT znalosti**

	TOTAL				
	RU (%)	RU (počet)	PV (%)	PV (počet)	TRP (%)
Základní	65.42	4 346 430	66.50	5 649 744 069	126 996.15
Nadstandardní	31.48	2 091 810	30.25	2 569 999 097	120 034.25
Profesionální	2.76	183 347	2.90	246 186 480	131 184.94
Not asked	0.34	22 610	0.36	30 275 402	130 822.47

Zdroj: NetMonitor – SPIR – Gemius & Mediaresearch, Listopad 2013

**Graf 17: IT znalosti dle RU(%)**


Zdroj: NetMonitor – SPIR – Gemius & Mediaresearch, Listopad 2013

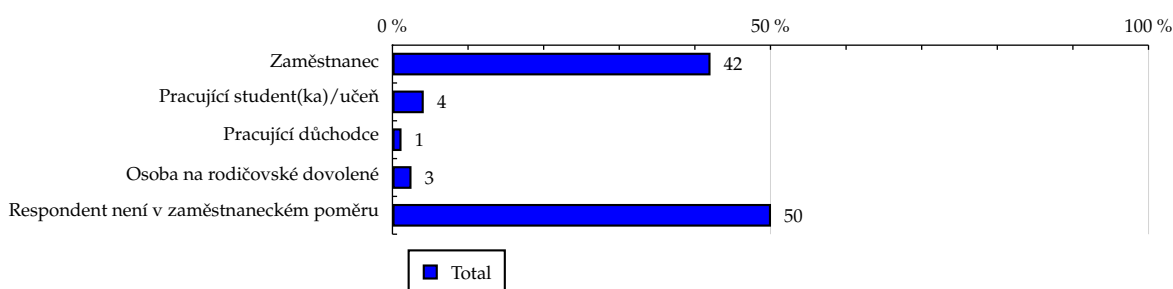
# TOTAL

**Tabulka 18: Ekonomicky aktivní jako**

	TOTAL				
	RU (%)	RU (počet)	PV (%)	PV (počet)	TRP (%)
Zaměstnanec	42.07	2 795 531	41.28	3 506 884 276	122 560.82
Pracující student(ka)/učeň	4.14	274 938	3.21	272 694 995	96 902.60
Pracující důchodce	1.20	79 508	1.19	100 782 251	123 841.95
Osoba na rodičovské dovolené	2.52	167 181	2.82	239 887 232	140 188.90
Respondent není v zaměstnaneckém poměru	50.07	3 327 039	51.50	4 375 956 294	128 501.92

Zdroj: NetMonitor – SPIR – Gemius & Mediaresearch, Listopad 2013

**Graf 18: Ekonomicky aktivní jako dle RU(%)**

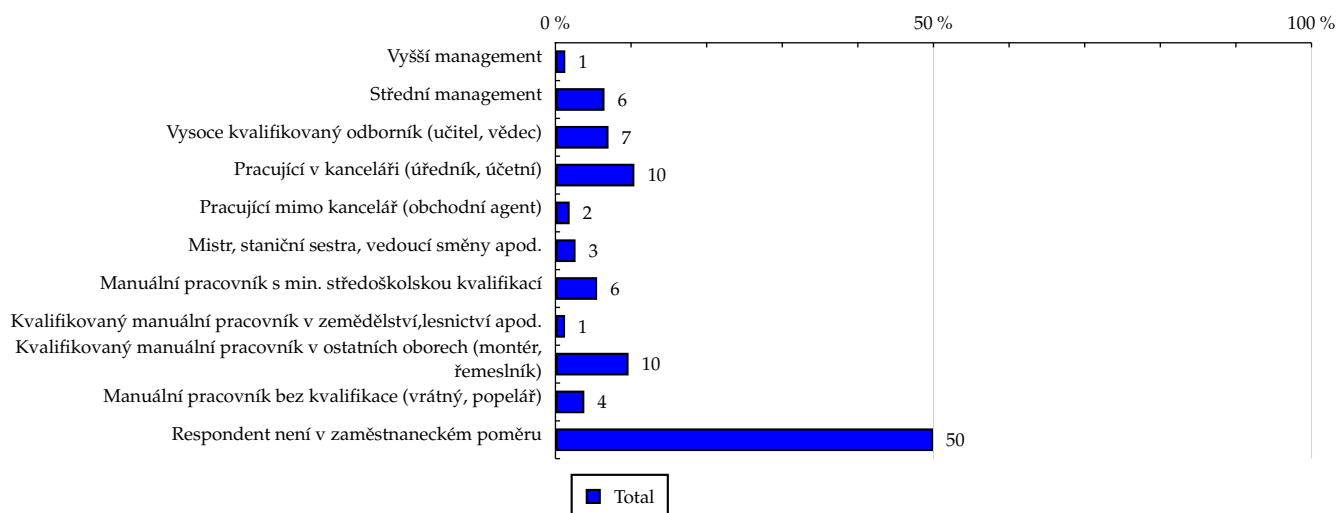


Zdroj: NetMonitor – SPIR – Gemius & Mediaresearch, Listopad 2013

**Tabulka 19: Charakteristika zaměstnání**

	TOTAL				
	RU (%)	RU (počet)	PV (%)	PV (počet)	TRP (%)
Vyšší management	1.30	86 459	1.12	95 074 554	107 434.90
Střední management	6.49	431 347	6.06	515 168 821	116 685.44
Vysoce kvalifikovaný odborník (učitel, vědec)	7.02	466 225	5.91	502 275 784	105 254.56
Pracující v kanceláři (úředník, účetní)	10.44	693 969	9.11	773 606 259	108 911.56
Pracující mimo kancelář (obchodní agent)	1.88	125 074	1.83	155 616 759	121 557.39
Mistr, staniční sestra, vedoucí směny apod.	2.66	176 496	2.61	222 069 391	122 927.14
Manuální pracovník s min. středoškolskou kvalifikací	5.51	366 106	5.59	474 961 358	126 749.26
Kvalifikovaný manuální pracovník v zemědělství, lesnictví apod.	1.27	84 370	1.16	98 572 749	114 146.07
Kvalifikovaný manuální pracovník v ostatních oborech (montér, řemeslník)	9.67	642 364	11.34	963 883 077	146 601.17
Manuální pracovník bez kvalifikace (vrátný, popelář)	3.82	254 125	3.90	331 659 152	127 508.41
Respondent není v zaměstnaneckém poměru	49.93	3 317 658	51.36	4 363 317 144	128 493.04

Zdroj: NetMonitor – SPIR – Gemius & Mediaresearch, Listopad 2013

**Graf 19: Charakteristika zaměstnání dle RU(%)**


Zdroj: NetMonitor – SPIR – Gemius & Mediaresearch, Listopad 2013

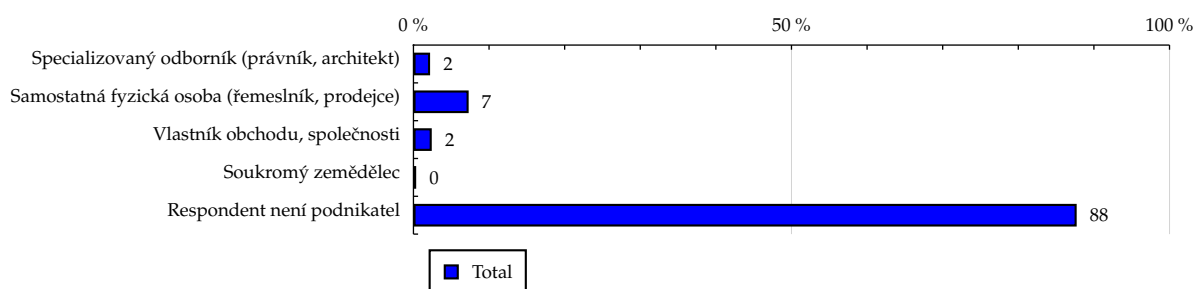
# TOTAL

**Tabulka 20: Podnikatelská činnost**

	TOTAL				
	RU (%)	RU (počet)	PV (%)	PV (počet)	TRP (%)
Specializovaný odborník (právník, architekt)	2.20	146 190	1.77	150 573 344	100 628.85
Samostatná fyzická osoba (řemeslník, prodejce)	7.30	485 176	6.60	561 097 267	112 988.07
Vlastník obchodu, společnosti	2.42	160 810	2.43	206 316 231	125 347.07
Soukromý zemědělec	0.36	23 814	0.27	22 594 546	92 693.25
Respondent není podnikatel	87.72	5 828 206	88.93	7 555 623 660	126 657.23

Zdroj: NetMonitor – SPIR – Gemius & Mediaresearch, Listopad 2013

**Graf 20: Podnikatelská činnost dle RU(%)**



Zdroj: NetMonitor – SPIR – Gemius & Mediaresearch, Listopad 2013

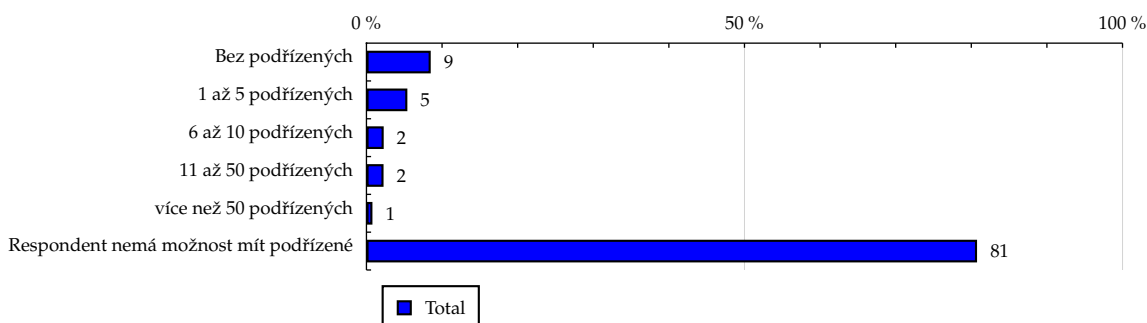
# TOTAL

**Tabulka 21: Počet podřízených**

	TOTAL				
	RU (%)	RU (počet)	PV (%)	PV (počet)	TRP (%)
Bez podřízených	8.50	564 601	8.08	686 079 722	118 720.91
1 až 5 podřízených	5.41	359 722	5.05	429 455 416	116 639.40
6 až 10 podřízených	2.28	151 709	2.38	202 149 207	130 183.14
11 až 50 podřízených	2.26	149 913	1.66	141 455 094	92 187.74
více než 50 podřízených	0.79	52 324	0.76	64 200 708	119 874.15
Respondent nemá možnost mít podřízené	80.76	5 365 927	82.07	6 972 864 901	126 958.27

Zdroj: NetMonitor – SPIR – Gemius & Mediaresearch, Listopad 2013

**Graf 21: Počet podřízených dle RU(%)**



Zdroj: NetMonitor – SPIR – Gemius & Mediaresearch, Listopad 2013

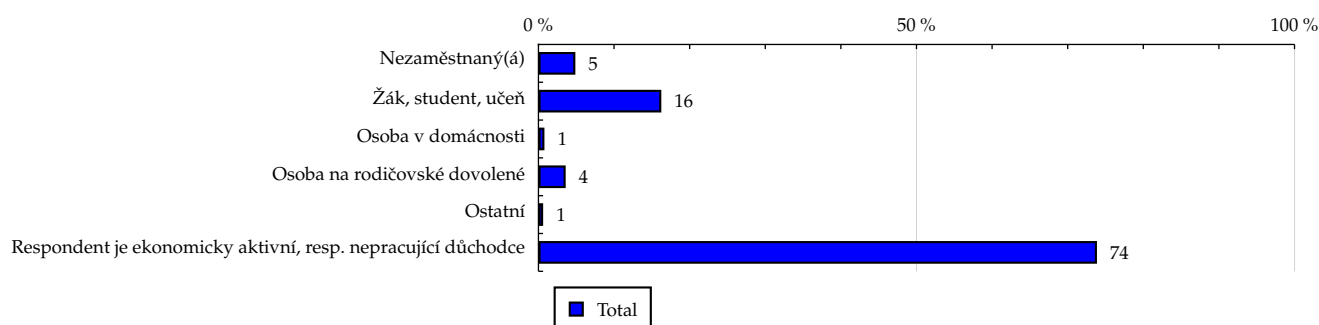
TOTAL

Tabulka 22: Ekonomicky neaktivní jako

	TOTAL				
	RU (%)	RU (počet)	PV (%)	PV (počet)	TRP (%)
Nezaměstnaný(á)	4.88	324 081	5.85	497 158 851	149 877.01
Žák, student, učeň	16.25	1 079 870	15.72	1 335 846 580	120 859.11
Osoba v domácnosti	0.79	52 266	0.64	54 615 541	102 090.77
Osoba na rodičovské dovolené	3.60	238 864	3.76	319 271 905	130 588.23
Ostatní	0.62	41 248	1.28	108 911 283	257 963.30
Respondent je ekonomicky aktivní, resp. nepracující důchodce	73.87	4 907 866	72.74	6 180 400 888	123 032.10

Zdroj: NetMonitor – SPIR – Gemius & Mediaresearch, Listopad 2013

Graf 22: Ekonomicky neaktivní jako dle RU(%)



Zdroj: NetMonitor – SPIR – Gemius & Mediaresearch, Listopad 2013

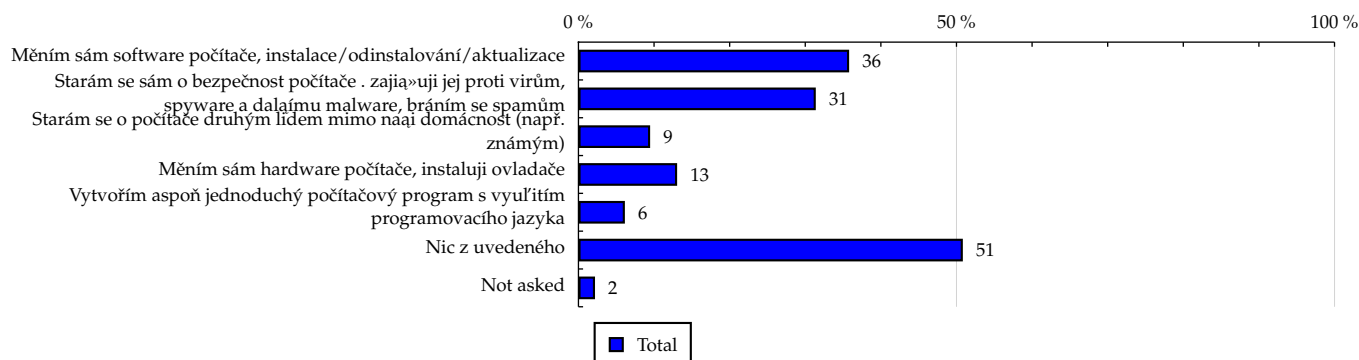
TOTAL

Tabulka 23: Činnost respondenta na počítači

	TOTAL				
	RU (%)	RU (počet)	PV (%)	PV (počet)	TRP (%)
Měním sám software počítače, instalace/odinstalování/aktualizace	35.80	2 378 520	37.74	3 206 845 327	131 724.24
Starám se sám o bezpečnost počítače . zajišťuji jej proti virům, spyware a dalším malware, bráním se spamům	31.39	2 085 811	33.61	2 855 503 240	133 752.60
Starám se o počítače druhým lidem mimo naši domácnost (např. známým)	9.48	629 646	9.94	844 312 868	131 009.02
Měním sám hardware počítače, instaluji ovladače	13.05	867 036	14.26	1 211 509 283	136 516.14
Vytvořím aspoň jednoduchý počítačový program s využitím programovacího jazyka	6.14	408 244	6.32	536 650 515	128 429.76
Nic z uvedeného	50.84	3 377 595	47.76	4 057 773 464	117 374.77
Not asked	2.19	145 214	2.08	176 518 087	118 761.21

Zdroj: NetMonitor – SPIR – Gemius & Mediaresearch, Listopad 2013

Graf 23: Činnost respondenta na počítači dle RU(%)



Zdroj: NetMonitor – SPIR – Gemius & Mediaresearch, Listopad 2013



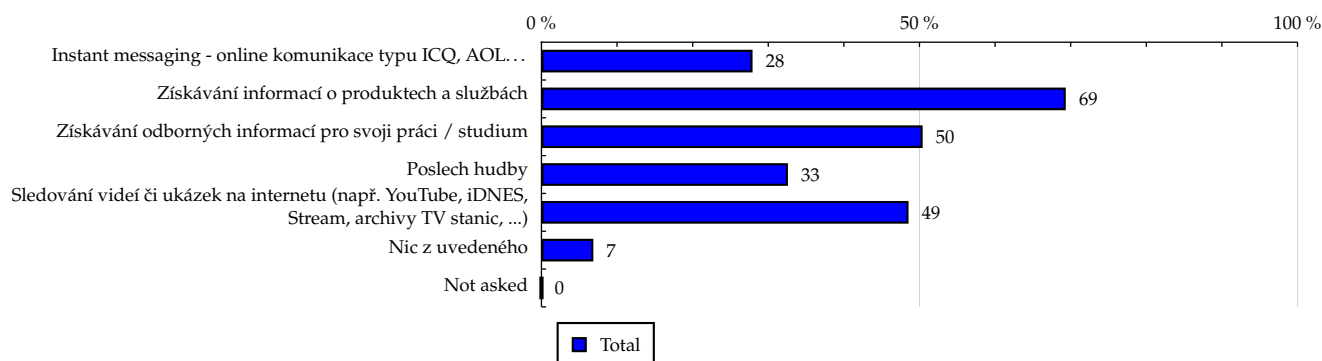
TOTAL

Tabulka 24: Pravidelné aktivity na internetu

	TOTAL				
	RU (%)	RU (počet)	PV (%)	PV (počet)	TRP (%)
Instant messaging - online komunikace typu ICQ, AOL...	27.92	1 855 054	25.72	2 185 195 721	115 087.52
Získávání informací o produktech a službách	69.35	4 607 815	70.13	5 958 547 520	126 339.71
Získávání odborných informací pro svoji práci / studium	50.42	3 349 737	47.76	4 057 675 779	118 348.04
Poslech hudby	32.60	2 165 869	33.70	2 863 597 410	129 173.77
Sledování videí či ukázek na internetu (např. YouTube, iDNES, Stream, archivy TV stanic, ...)	48.55	3 225 866	52.71	4 478 759 420	135 645.65
Nic z uvedeného	6.86	455 721	6.37	541 256 583	116 037.35
Not asked	0.00	0	0.00	0	-

Zdroj: NetMonitor – SPIR – Gemius & Mediaresearch, Listopad 2013

Graf 24: Pravidelné aktivity na internetu dle RU(%)



Zdroj: NetMonitor – SPIR – Gemius & Mediaresearch, Listopad 2013

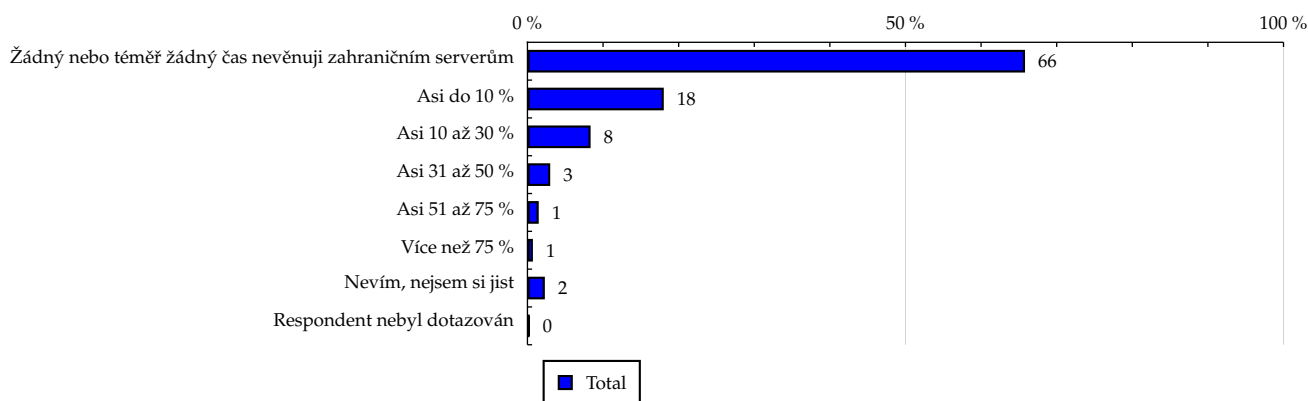
## TOTAL

Tabulka 25: Čas trávený na zahraničních serverech v cizích jazycích vyjma slovenštiny

	TOTAL				
	RU (%)	RU (počet)	PV (%)	PV (počet)	TRP (%)
Žádný nebo téměř žádný čas nevěnuji zahraničním serverům	65.81	4 372 816	66.28	5 631 433 328	125 820.75
Asi do 10 %	18.03	1 198 142	18.17	1 543 988 817	125 901.29
Asi 10 až 30 %	8.35	554 592	9.38	797 180 535	140 435.66
Asi 31 až 50 %	3.01	199 822	2.63	223 493 569	109 273.77
Asi 51 až 75 %	1.49	98 922	1.00	84 559 584	83 514.98
Více než 75 %	0.72	47 755	0.67	56 875 951	116 358.42
Nevím, nejsem si jist	2.30	153 135	1.66	141 212 222	90 092.74
Respondent nebyl dotazován	0.29	19 011	0.21	17 461 042	89 730.83

Zdroj: NetMonitor – SPIR – Gemius & Mediaresearch, Listopad 2013

Graf 25: Čas trávený na zahraničních serverech v cizích jazycích vyjma slovenštiny dle RU(%)



Zdroj: NetMonitor – SPIR – Gemius & Mediaresearch, Listopad 2013

## LEGENDA

Níže uváděný pojem "cílová skupina" (daná cílová skupina, vybraná cílová skupina, vybraná CS) je zde používán ve smyslu cílová skupina uvedená v řádku tabulky (resp. sloupci grafu) daného socio-demografického ukazatele, tj. např. cílová skupina "ženy", "Liberecký kraj", "Důchodce" apod. Cílová skupina Všichni je definována jako Osoby ve věku 10+ let, které alespoň jednou v posledním měsíci navštívily internet.

## MÉDIUM:

**RU(počet)** – počet návštěvníků (reálných uživatelů) vybraného média z příslušné cílové skupiny

**RU(%)** – složení návštěvníků

Informace o profilu návštěvníků vybraného média – v podobě procentuálního rozložení uživatelů internetu (dle Reache) mezi jednotlivé cílové skupiny.

$RU(\%) = RU(\text{počet})(\text{médium})(\text{vybraná CS}) / RU(\text{počet})(\text{médium})(\text{CS všichni}) * 100$

**Reach(%)** – poměr počtu návštěvníků média z příslušné cílové skupiny ku velikosti této cílové skupiny

$Reach(\%)(\text{CS}) = RU(\text{počet})(\text{médium})(\text{CS}) / \text{velikost CS}(\text{počet}) * 100$

**PV(počet)** – počet zobrazení (page views) generovaných na médiu uživateli z příslušné cílové skupiny

**PV(%)** – složení zobrazení (page views)

Informace o profilu návštěvníků vybraného média – v podobě procentuálního rozložení uživatelů internetu (dle zobrazení (page views)) mezi jednotlivé cílové skupiny.

$PV(\%) = PV(\text{počet})(\text{médium})(\text{vybraná CS}) / PV(\text{počet})(\text{médium})(\text{CS všichni}) * 100$

**TRP(%)** – Target Rating Points

Hrubý zásah dané cílové skupiny na vybraném médiu.

$TRP(\%) = PV(\text{počet})(\text{médium}) / \text{velikost CS}(\text{počet}) * 100$

(obdobně je definován ukazatel GRP(%) Gross Rating Points, pouze jako cílová skupina je brána celá populace, cílová skupina "Všichni")

**Afinita(%)** – afinita reache

Koeficient vyjadřující vztah návštěvnosti vybraného média k návštěvnosti všech měřených médií.

$Afinita(\%) = Reach(\%)(\text{médium})(\text{vybraná CS}) / Reach(\%)(\text{médium})(\text{CS všichni})$

## TOTAL:

**Total RU(počet)** – počet návštěvníků (reálných uživatelů) všech měřených médií z příslušné cílové skupiny

**Total RU(%)** – složení návštěvníků, tj. informace o profilu Reache celkem pro všechna měřená média

Informace o profilu návštěvníků všech měřených médií – v podobě procentuálního rozložení uživatelů internetu (dle Reache) mezi jednotlivé cílové skupiny.

$RU(\%) = RU(\text{počet})(\text{všechna média})(\text{vybraná CS}) / RU(\text{počet})(\text{všechna média})(\text{CS všichni}) * 100$

**Total PV(počet)** – počet zobrazení (page views) generovaných na všech měřených médiích uživateli z příslušné cílové skupiny

**Total PV(%)** – složení zobrazení, tj. informace o profilu zobrazení (page views) celkem pro všechna měřená média

Informace o profilu návštěvníků všech měřených médií – v podobě procentuálního rozložení uživatelů internetu (dle zobrazení (page views)) mezi jednotlivé cílové skupiny.

$PV(\%) = PV(\text{počet})(\text{všechna média})(\text{vybraná CS}) / PV(\text{počet})(\text{všechna média})(\text{CS všichni}) * 100$

## Otázka IT znalosti

**Základní** – osoby, které deklarují základní znalosti práce s počítačem a internetem. (např. psaní základních textů, ukládání souborů, elektronická pošta, prohlížení www stránek apod.)

**Nadstandardní** – osoby, které deklarují užívání počítače a internetu na nadstandardní úrovni. (např. využívání matematických funkcí v tabulkovém procesoru, tvorba grafických prezentací, práce s vyhledávači, databáze na uživatelské úrovni apod.)

**Profesionální** – osoby, které se profesionálně věnují IT, technologiím apod. (např. programátorská nebo administrátorská činnost)

## ABCDE klasifikace

ABCDE klasifikace umožňuje posuzování sociálního a ekonomického postavení jednotlivců ve společnosti. Obvykle je počítána pro přednostu domácnosti (hlavu domácnosti), vzhledem ke specifiku internetového dotazování byla přijata metoda přímého výpočtu přímo pro jednotlivé respondenty. Na aktualizaci ABCDE klasifikace pracovala v posledním roce metodická komise se zástupci výzkumných agentur, reklamních agentur a odborné veřejnosti. Výsledkem je navržení škály A,B,C1,C2,D,E1,E2,E3. Tato škála odpovídá mezinárodnímu standardu potvrzeného sdružením ESOMAR a i algoritmus zařazení jednotlivce odpovídá mezinárodním zvyklostem. ABCDE klasifikace rozčleňuje jednotlivce domácnosti do sociálních kategorií na základě ekonomického postavení (ekonomicky aktivní x neaktivní jednotlivce). Pro ekonomicky aktivní potom rozlišuje podnikatele a zaměstnance. Pozice v zaměstnání potom slouží k další diferenciaci (včetně případného počtu podřízených osob pro vedoucí zaměstnance). Pro všechny vzniklé třídy má na závěrečné zařazení vliv vzdělání zkoumané osoby. Pro ekonomicky neaktivní osoby se na základě standardu ESOMAR nepostupuje dle jejich posledního zaměstnání, ale na základě stupně ekonomické síly měřené prostřednictvím vybavenosti domácnosti, vliv vzdělání se projevuje i zde. Vzhledem k tomu, že mezinárodní postup odpovídá evropským stupňům, vychází při jeho použití horší sociální struktura obyvatel ČR než bylo zvykem pro stávající klasifikaci ABCD, nicméně tato struktura umožňuje provádět srovnání v rámci Evropy. Přesto se komise rozhodla, že pro použití v rámci ČR bude použita upravená škála, která zohlední specifika ČR. Tato upravená škála vzniká z evropského standardu posunutím o jednu nebo dvě třídy výše či níže na základě indexu životního minima domácnosti, ve které zkoumaná osoba žije.

A – Skupina s nejvyšším sociálním statusem ve společnosti daným vysoce prestižním zaměstnáním a zároveň nejvyššími příjmy.

B – Skupina s nadprůměrnými příjmy, obvykle vyšší management a skupina vyšších profesionálů s minimálně středoškolským vzděláním.

C1, C2 – Skupina s průměrným životním standardem a průměrnými příjmy. Jde o skupinu např. malých podnikatelů a živnostníků, techniků, úředníků a nižších odborníků.

D – Skupina s průměrným až mírně podprůměrným životním standardem. Patří sem např. skupina kvalifikovaných manuálních pracovníků.

E1, E2, E3 – Skupina charakterizována podprůměrným životním standardem, kde se nacházejí především neaktivní jednotlivci, tzn. nezaměstnaní, důchodci nebo nekvalifikovaní dělníci apod.

### Otázky k ekonomické aktivitě a k zaměstnání:

Tyto otázky (ot.18, 19, 20, 21 a 22) jsou (mimo jiných) použity především ke stanovení ABCDE klasifikace. Na základě odpovědi respondenta na otázku 8 (Ekonomická aktivita) je dále dotazován skupinou specifických otázek. Otázka 8 je tedy použita jako filtr pro kladení dalších otázek. Tedy výše uvedených pět otázek není položeno každému respondentovi. Proto pro možnost tvorby cílových skupin v rámci celé populace je doplněna segmentace jednotlivých odpovědí na tuto otázku o skupinu respondentů, kterým tato příslušná otázka nebyla položena. Tedy například u otázky č. 20 "Podnikatelská činnost" je tato skupina označena "Respondent není podnikatel".