

SPIR NetMonitor

Výzkum sociodemografie návštěvníků internetu v České Republice

Název média:

TOTAL

Měsíc:

Říjen 2013

Základní informace	
Velikost internetové populace ČR	6 810 030
Počet respondentů	
Total (za všechna měřená média)	N = 14 000
RU(počet)	6 653 399
Reach(%)	97.70
PV(počet) (od návštěvníků z ČR)	8 073 915 087
PV(počet) (od všech návštěvníků)	8 685 562 818
GRP (%)	118 559.17

**Zdroj: NetMonitor – SPIR – Gemius & Mediaresearch
Říjen 2013**

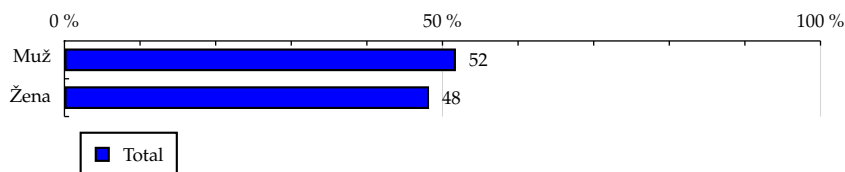
TOTAL

Tabulka 1: Pohlaví

	TOTAL				
	RU (%)	RU (počet)	PV (%)	PV (počet)	TRP (%)
Muž	51.78	3 445 393	52.63	4 249 311 721	120 496.48
Žena	48.22	3 208 005	47.37	3 824 603 366	116 478.50

Zdroj: NetMonitor – SPIR – Gemius & Mediaresearch, Říjen 2013

Graf 1: Pohlaví dle RU(%)



Zdroj: NetMonitor – SPIR – Gemius & Mediaresearch, Říjen 2013

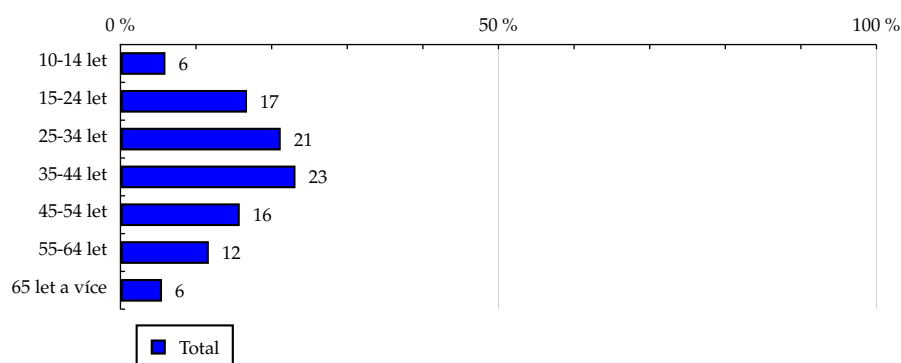
TOTAL

Tabulka 2: Věk

	TOTAL				
	RU (%)	RU (počet)	PV (%)	PV (počet)	TRP (%)
10-14 let	5.95	395 776	3.44	277 378 542	68 472.77
15-24 let	16.74	1 113 517	18.32	1 478 864 963	129 755.54
25-34 let	21.20	1 410 576	21.24	1 714 535 099	118 752.96
35-44 let	23.15	1 540 018	21.74	1 755 509 044	111 370.89
45-54 let	15.78	1 049 927	17.15	1 384 791 856	128 860.54
55-64 let	11.69	777 492	12.42	1 002 639 318	125 992.01
65 let a více	5.50	366 091	5.70	460 196 264	122 814.17

Zdroj: NetMonitor – SPIR – Gemius & Mediaresearch, Říjen 2013

Graf 2: Věk dle RU(%)



Zdroj: NetMonitor – SPIR – Gemius & Mediaresearch, Říjen 2013

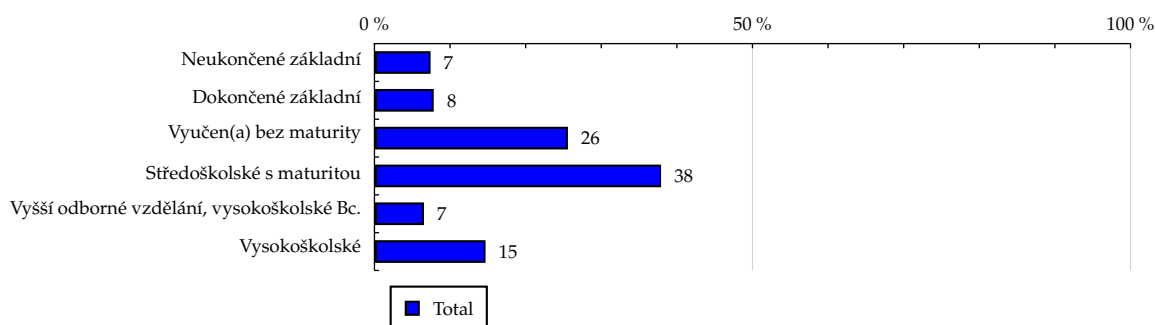
TOTAL

Tabulka 3: Nejvyšší dokončené vzdělání

	TOTAL				
	RU (%)	RU (počet)	PV (%)	PV (počet)	TRP (%)
Neukončené základní	7.42	493 988	4.68	377 525 879	74 666.29
Dokončené základní	7.84	521 506	7.73	624 281 924	116 954.24
Vyučen(a) bez maturity	25.59	1 702 661	27.80	2 244 895 923	128 813.79
Středoškolské s maturitou	37.91	2 522 585	40.87	3 299 950 615	127 807.43
Vyšší odborné vzdělání, vysokoškolské Bc.	6.55	435 511	6.44	519 666 596	116 578.96
Vysokoškolské	14.69	977 146	12.48	1 007 594 149	100 744.32

Zdroj: NetMonitor – SPIR – Gemius & Mediaresearch, Říjen 2013

Graf 3: Nejvyšší dokončené vzdělání dle RU(%)



Zdroj: NetMonitor – SPIR – Gemius & Mediaresearch, Říjen 2013

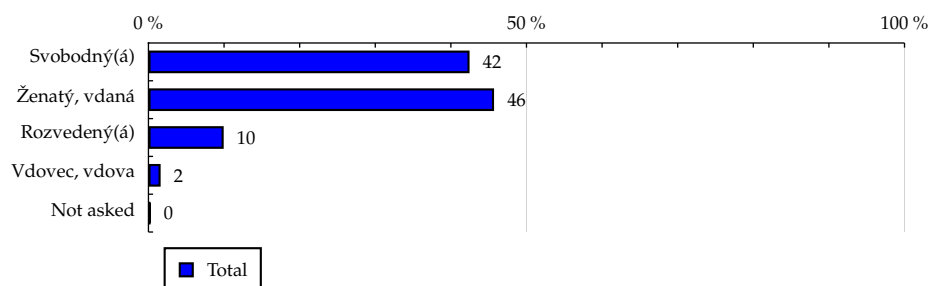
TOTAL

Tabulka 4: Rodinný stav

	TOTAL				
	RU (%)	RU (počet)	PV (%)	PV (počet)	TRP (%)
Svobodný(á)	42.47	2 825 381	41.90	3 382 801 387	116 975.23
Ženatý, vdaná	45.71	3 041 444	46.48	3 752 353 805	120 536.46
Rozvedený(á)	9.95	662 033	9.52	768 893 176	113 469.86
Vdovec, vdova	1.61	107 095	1.62	130 971 425	119 481.18
Not asked	0.26	17 443	0.48	38 895 295	217 848.46

Zdroj: NetMonitor – SPIR – Gemius & Mediaresearch, Říjen 2013

Graf 4: Rodinný stav dle RU(%)



Zdroj: NetMonitor – SPIR – Gemius & Mediaresearch, Říjen 2013

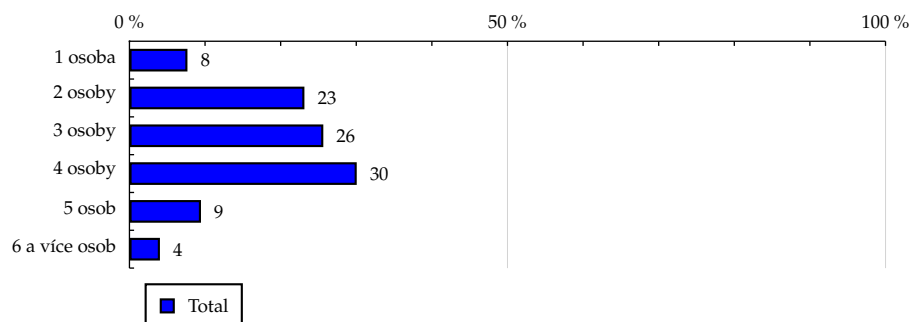
TOTAL

Tabulka 5: Počet osob v domácnosti

	TOTAL				
	RU (%)	RU (počet)	PV (%)	PV (počet)	TRP (%)
1 osoba	7.67	510 071	7.62	615 242 827	117 844.79
2 osoby	23.14	1 539 475	23.89	1 928 696 537	122 401.19
3 osoby	25.64	1 706 220	27.25	2 200 035 700	125 976.39
4 osoby	30.06	2 000 097	27.60	2 228 531 887	108 858.49
5 osob	9.46	629 499	9.64	778 194 285	120 777.81
6 a více osob	4.03	268 035	4.00	323 213 851	117 812.78

Zdroj: NetMonitor – SPIR – Gemius & Mediaresearch, Říjen 2013

Graf 5: Počet osob v domácnosti dle RU(%)



Zdroj: NetMonitor – SPIR – Gemius & Mediaresearch, Říjen 2013

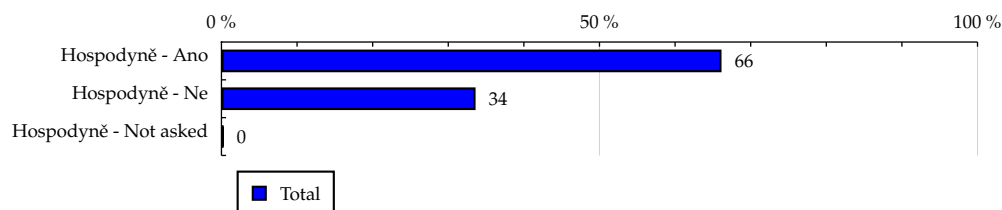
TOTAL

Tabulka 6: Hospodyně

	TOTAL				
	RU (%)	RU (počet)	PV (%)	PV (počet)	TRP (%)
Hospodyně - Ano	66.14	4 400 486	66.49	5 368 551 492	119 193.05
Hospodyně - Ne	33.61	2 235 889	33.03	2 666 505 763	116 516.32
Hospodyně - Not asked	0.26	17 022	0.48	38 857 831	223 020.70

Zdroj: NetMonitor – SPIR – Gemius & Mediaresearch, Říjen 2013

Graf 6: Hospodyně dle RU(%)



Zdroj: NetMonitor – SPIR – Gemius & Mediaresearch, Říjen 2013

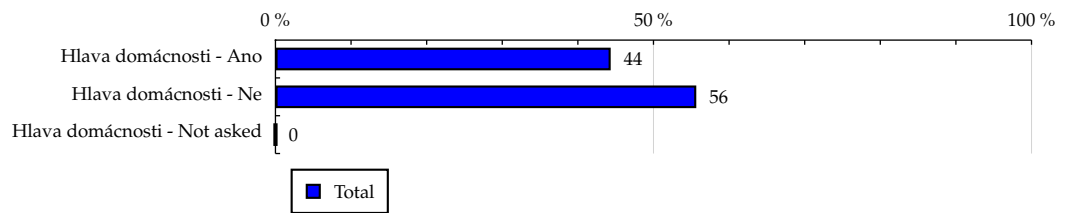
TOTAL

Tabulka 7: Hlava domácnosti

	TOTAL				
	RU (%)	RU (počet)	PV (%)	PV (počet)	TRP (%)
Hlava domácnosti - Ano	44.34	2 950 138	43.07	3 477 265 679	115 156.93
Hlava domácnosti - Ne	55.66	3 703 260	56.93	4 596 649 408	121 269.51
Hlava domácnosti - Not asked	0.00	0	0.00	0	-

Zdroj: NetMonitor – SPIR – Gemius & Mediaresearch, Říjen 2013

Graf 7: Hlava domácnosti dle RU(%)



Zdroj: NetMonitor – SPIR – Gemius & Mediaresearch, Říjen 2013

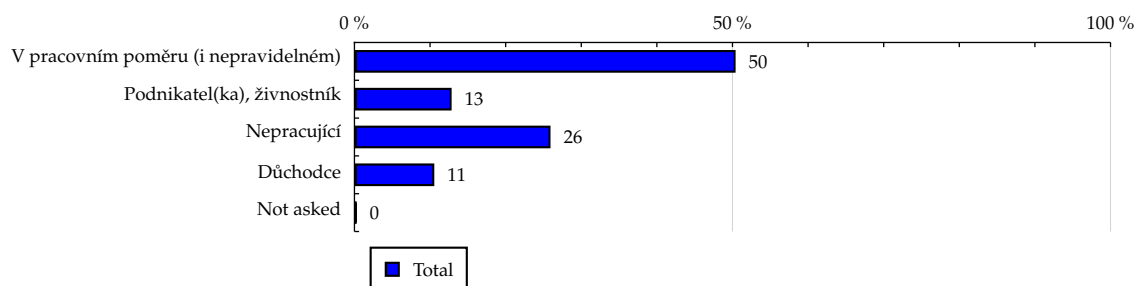
TOTAL

Tabulka 8: Ekonomická aktivita

	TOTAL				
	RU (%)	RU (počet)	PV (%)	PV (počet)	TRP (%)
V pracovním poměru (i nepravidelném)	50.41	3 353 660	48.50	3 915 851 104	114 077.93
Podnikatel(ka), živnostník	12.85	854 960	13.08	1 055 844 335	120 655.92
Nepracující	25.93	1 724 944	26.12	2 108 813 365	119 442.14
Důchodce	10.56	702 811	11.82	954 548 452	132 694.73
Not asked	0.26	17 022	0.48	38 857 831	223 020.70

Zdroj: NetMonitor – SPIR – Gemius & Mediaresearch, Říjen 2013

Graf 8: Ekonomická aktivita dle RU(%)



Zdroj: NetMonitor – SPIR – Gemius & Mediaresearch, Říjen 2013

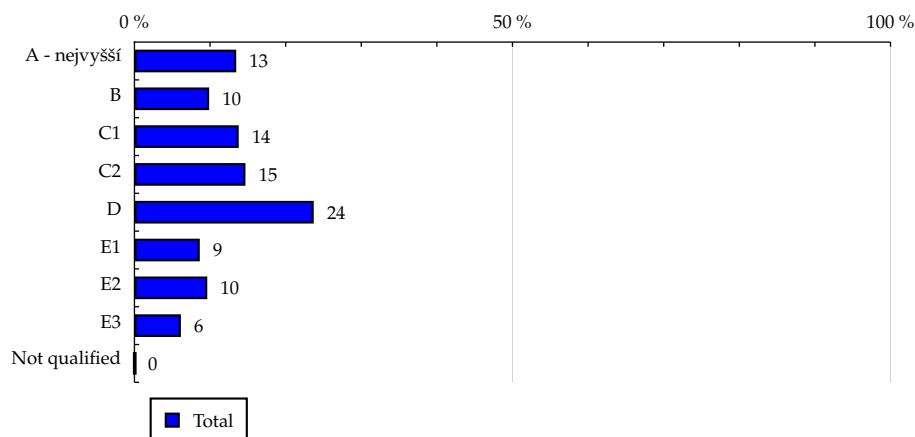
TOTAL

Tabulka 9: ABCDE národní socioekonomická klasifikace

	TOTAL				
	RU (%)	RU (počet)	PV (%)	PV (počet)	TRP (%)
A - nejvyšší	13.46	895 709	12.10	976 877 504	106 553.42
B	9.88	657 552	10.59	854 646 192	126 984.42
C1	13.79	917 313	13.68	1 104 708 526	117 658.80
C2	14.68	976 478	16.54	1 335 306 534	133 601.97
D	23.71	1 577 338	22.57	1 822 237 580	112 868.99
E1	8.64	575 126	9.21	743 355 741	126 278.12
E2	9.63	640 556	8.72	704 015 634	107 378.94
E3	6.14	408 409	6.52	526 757 414	126 011.40
Not qualified	0.07	4 914	0.07	6 009 960	119 488.42

Zdroj: NetMonitor – SPIR – Gemius & Mediaresearch, Říjen 2013

Graf 9: ABCDE národní socioekonomická klasifikace dle RU(%)



Zdroj: NetMonitor – SPIR – Gemius & Mediaresearch, Říjen 2013

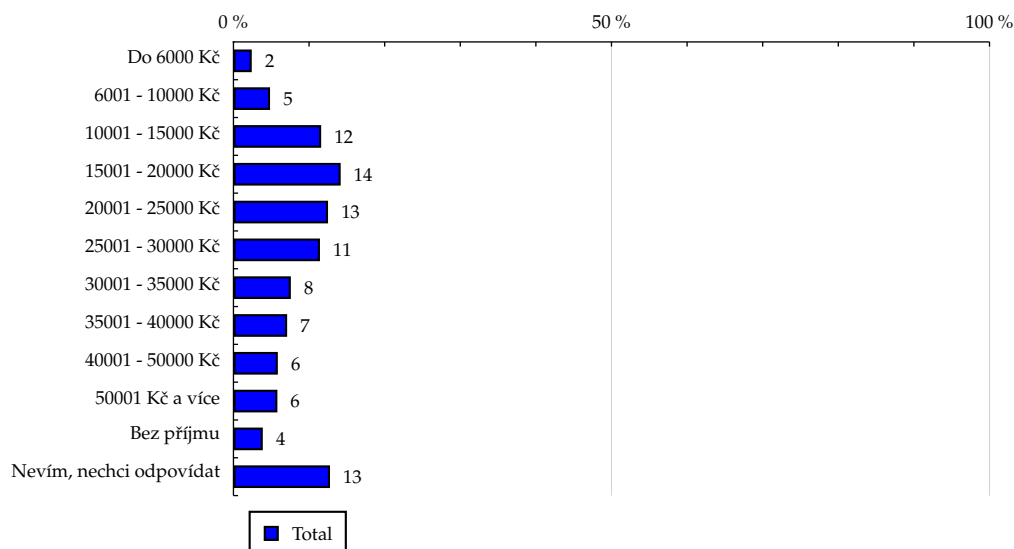
TOTAL

Tabulka 10: Čistý příjem domácnosti

	TOTAL				
	RU (%)	RU (počet)	PV (%)	PV (počet)	TRP (%)
Do 6000 Kč	2.42	161 163	2.98	240 831 037	145 995.60
6001 - 10000 Kč	4.84	322 095	5.65	455 862 254	138 274.86
10001 - 15000 Kč	11.60	771 521	11.96	965 791 699	122 300.97
15001 - 20000 Kč	14.18	943 287	14.41	1 163 377 709	120 495.54
20001 - 25000 Kč	12.51	832 537	12.62	1 018 542 590	119 528.06
25001 - 30000 Kč	11.44	760 981	12.05	973 237 657	124 950.93
30001 - 35000 Kč	7.59	504 885	7.73	624 254 905	120 799.09
35001 - 40000 Kč	7.10	472 446	6.77	546 499 872	113 013.89
40001 - 50000 Kč	5.87	390 790	5.80	468 544 586	117 138.93
50001 Kč a více	5.81	386 279	5.14	415 097 684	104 988.86
Bez příjmu	3.88	258 037	2.94	237 517 163	89 930.54
Nevím, nechci odpovídat	12.77	849 371	11.94	964 357 932	110 926.43

Zdroj: NetMonitor – SPIR – Gemius & Mediaresearch, Říjen 2013

Graf 10: Čistý příjem domácnosti dle RU(%)



Zdroj: NetMonitor – SPIR – Gemius & Mediaresearch, Říjen 2013

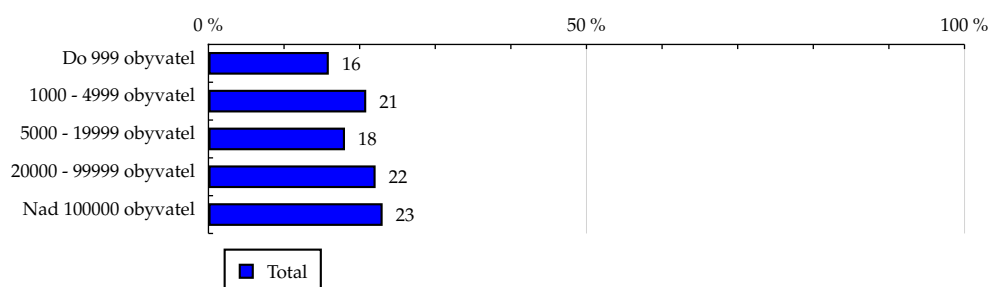
TOTAL

Tabulka 11: Velikost místa bydliště

	TOTAL				
	RU (%)	RU (počet)	PV (%)	PV (počet)	TRP (%)
Do 999 obyvatel	15.92	1 059 402	15.30	1 235 425 364	113 933.10
1000 - 4999 obyvatel	20.87	1 388 304	21.61	1 744 886 543	122 793.96
5000 - 19999 obyvatel	18.06	1 201 705	17.68	1 427 585 135	116 064.25
20000 - 99999 obyvatel	22.11	1 471 002	22.85	1 844 914 561	122 534.26
Nad 100000 obyvatel	23.04	1 532 983	22.56	1 821 103 485	116 062.40

Zdroj: NetMonitor – SPIR – Gemius & Mediaresearch, Říjen 2013

Graf 11: Velikost místa bydliště dle RU(%)



Zdroj: NetMonitor – SPIR – Gemius & Mediaresearch, Říjen 2013

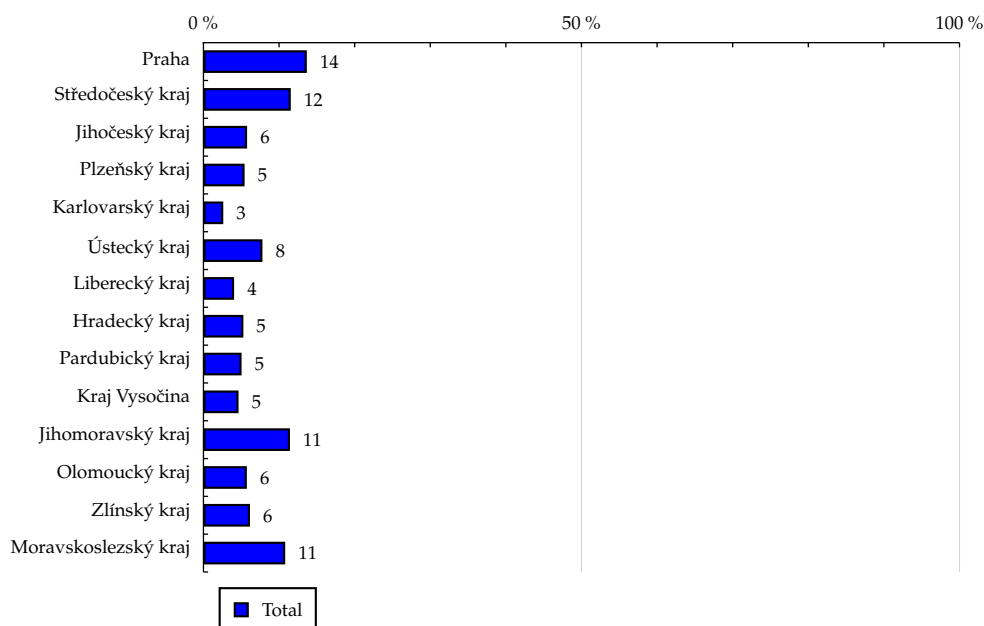
TOTAL

Tabulka 12: Kraj

	TOTAL				
	RU (%)	RU (počet)	PV (%)	PV (počet)	TRP (%)
Praha	13.67	909 556	14.00	1 130 101 448	121 389.87
Středočeský kraj	11.55	768 144	10.58	854 041 658	108 625.21
Jihočeský kraj	5.77	383 970	5.10	412 019 177	104 836.98
Plzeňský kraj	5.44	361 988	5.25	423 918 903	114 414.84
Karlovarský kraj	2.62	174 237	2.43	196 058 686	109 935.94
Ústecký kraj	7.80	518 781	8.51	686 758 499	129 334.51
Liberecký kraj	4.05	269 736	4.24	342 649 549	124 109.69
Hradecký kraj	5.28	351 354	5.00	403 410 626	112 175.22
Pardubický kraj	5.04	335 399	5.67	457 403 665	133 238.98
Kraj Vysočina	4.64	308 420	5.25	423 790 421	134 246.50
Jihomoravský kraj	11.44	761 154	11.01	888 616 500	114 060.76
Olomoucký kraj	5.74	381 824	5.70	460 380 650	117 800.78
Zlínský kraj	6.15	409 444	6.36	513 152 824	122 446.52
Moravskoslezský kraj	10.81	719 388	10.92	881 612 482	119 731.63

Zdroj: NetMonitor – SPIR – Gemius & Mediaresearch, Říjen 2013

Graf 12: Kraj dle RU(%)

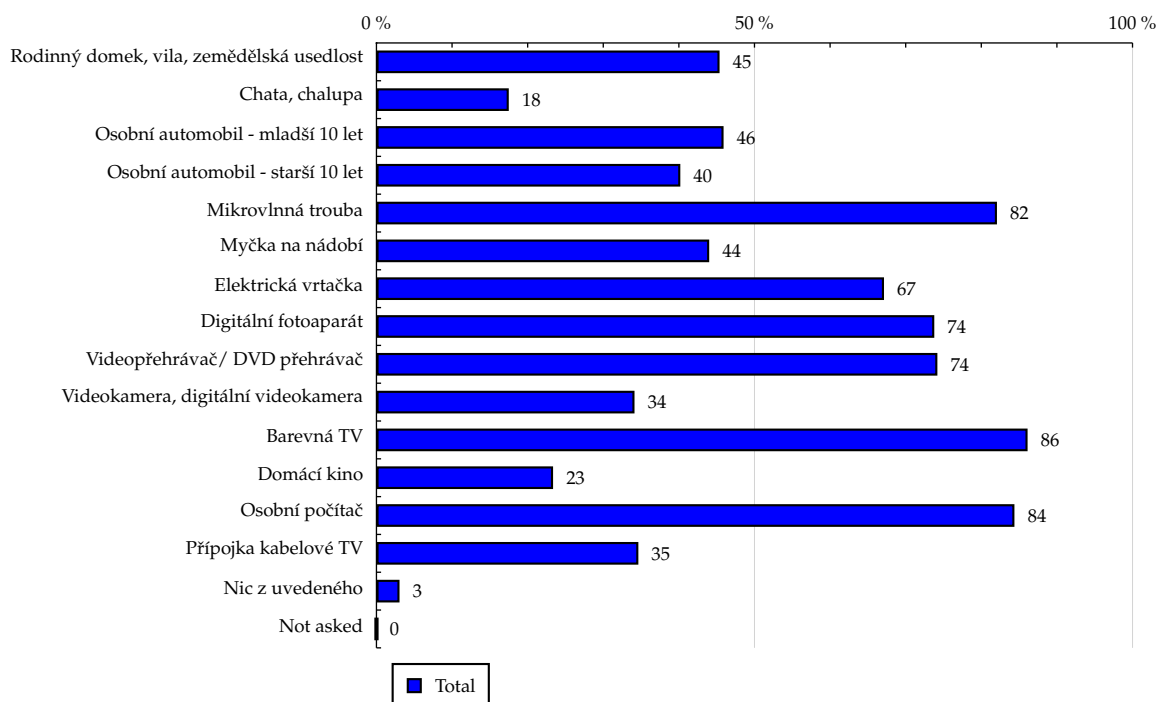


Zdroj: NetMonitor – SPIR – Gemius & Mediaresearch, Říjen 2013

Tabulka 13: Vybavenost

	TOTAL				
	RU (%)	RU (počet)	PV (%)	PV (počet)	TRP (%)
Rodinný domek, vila, zemědělská usedlost	45.38	3 019 302	45.74	3 693 188 318	119 505.92
Chata, chalupa	17.50	1 164 642	16.22	1 309 324 193	109 837.10
Osobní automobil - mladší 10 let	45.91	3 054 858	43.21	3 488 807 360	111 578.48
Osobní automobil - starší 10 let	40.19	2 674 127	42.78	3 453 971 902	126 191.81
Mikrovltná trouba	82.07	5 460 529	82.24	6 640 133 543	118 805.51
Myčka na nádobí	44.01	2 928 112	42.48	3 429 739 549	114 437.39
Elektrická vrtačka	67.13	4 466 748	67.00	5 409 234 121	118 314.74
Digitální fotoaparát	73.78	4 908 957	74.65	6 027 104 189	119 953.78
Videopřehrávač/ DVD přehrávač	74.19	4 936 368	74.67	6 029 057 279	119 326.36
Videokamera, digitální videokamera	34.13	2 270 748	32.98	2 662 961 873	114 575.14
Barevná TV	86.12	5 729 578	87.05	7 028 562 256	119 850.08
Domácí kino	23.36	1 554 558	23.01	1 858 072 052	116 775.03
Osobní počítač	84.38	5 614 431	85.33	6 889 351 262	119 885.62
Přípojka kabelové TV	34.64	2 304 636	32.77	2 645 708 717	112 158.99
Nic z uvedeného	3.05	202 995	3.19	257 380 038	123 874.54
Not asked	0.00	0	0.00	0	-

Zdroj: NetMonitor – SPIR – Gemius & Mediaresearch, Říjen 2013

Graf 13: Vybavenost dle RU(%)


Zdroj: NetMonitor – SPIR – Gemius & Mediaresearch, Říjen 2013

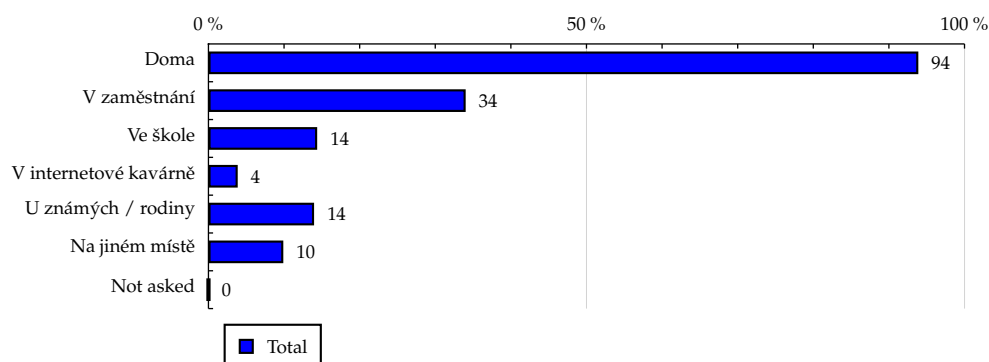
TOTAL

Tabulka 14: Všechna místa používání internetu

	TOTAL				
	RU (%)	RU (počet)	PV (%)	PV (počet)	TRP (%)
Doma	93.89	6 246 656	94.25	7 609 447 003	119 014.55
V zaměstnání	34.02	2 263 314	32.90	2 656 082 937	114 654.55
Ve škole	14.38	956 705	13.49	1 088 873 087	111 197.16
V internetové kavárně	3.87	257 633	3.80	306 874 700	116 373.47
U známých / rodiny	13.97	929 542	12.97	1 047 452 545	110 092.97
Na jiném místě	9.90	658 942	9.94	802 291 230	118 953.99
Not asked	0.00	0	0.00	0	-

Zdroj: NetMonitor – SPIR – Gemius & Mediaresearch, Říjen 2013

Graf 14: Všechna místa používání internetu dle RU(%)



Zdroj: NetMonitor – SPIR – Gemius & Mediaresearch, Říjen 2013

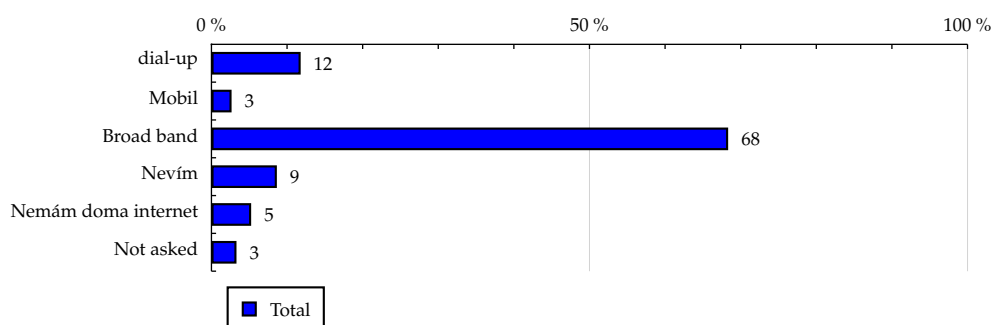
TOTAL

Tabulka 15: Způsob připojení doma

	TOTAL				
	RU (%)	RU (počet)	PV (%)	PV (počet)	TRP (%)
dial-up	11.80	784 776	11.69	943 593 323	117 471.79
Mobil	2.66	177 091	2.51	202 952 480	111 967.29
Broad band	68.34	4 546 777	71.17	5 746 244 244	123 473.83
Nevím	8.65	575 611	7.56	610 099 771	103 553.70
Nemám doma internet	5.25	348 989	5.04	407 178 259	113 989.93
Not asked	3.31	220 152	2.03	163 847 011	72 712.71

Zdroj: NetMonitor – SPIR – Gemius & Mediaresearch, Říjen 2013

Graf 15: Způsob připojení doma dle RU(%)



Zdroj: NetMonitor – SPIR – Gemius & Mediaresearch, Říjen 2013

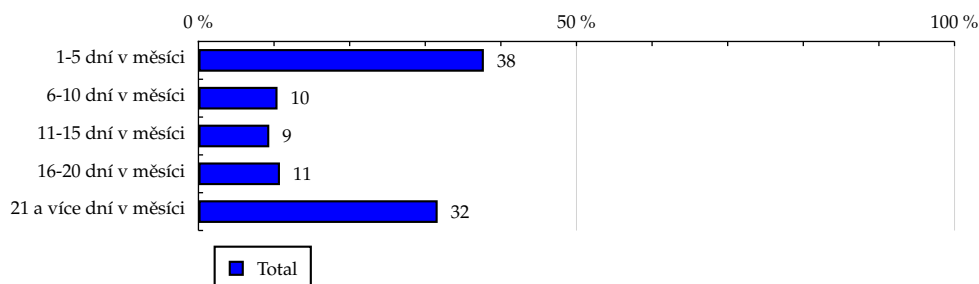
TOTAL

Tabulka 16: Měřená četnost užívání internetu (NetMonitor)

	TOTAL				
	RU (%)	RU (počet)	PV (%)	PV (počet)	TRP (%)
1-5 dní v měsíci	37.75	2 511 524	15.22	1 228 781 408	47 800.43
6-10 dní v měsíci	10.46	696 115	2.53	204 348 896	28 680.41
11-15 dní v měsíci	9.37	623 349	4.29	346 095 379	54 244.92
16-20 dní v měsíci	10.78	716 955	10.79	871 257 152	118 726.77
21 a více dní v měsíci	31.64	2 105 454	67.17	5 423 432 251	251 665.05

Zdroj: NetMonitor – SPIR – Gemius & Mediaresearch, Říjen 2013

Graf 16: Měřená četnost užívání internetu (NetMonitor) dle RU(%)



Zdroj: NetMonitor – SPIR – Gemius & Mediaresearch, Říjen 2013

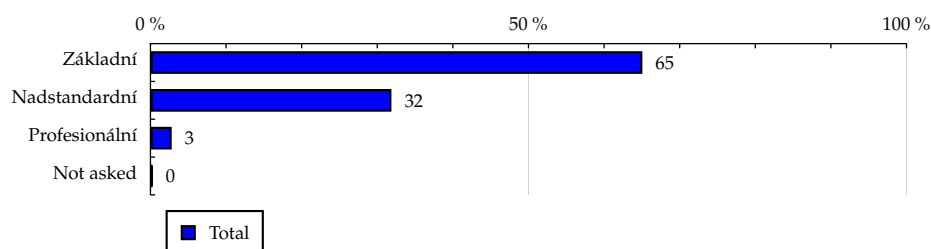
TOTAL

Tabulka 17: IT znalosti

	TOTAL				
	RU (%)	RU (počet)	PV (%)	PV (počet)	TRP (%)
Základní	65.06	4 328 872	66.84	5 396 285 711	121 790.87
Nadstandardní	31.87	2 120 484	30.32	2 448 377 737	112 807.49
Profesionální	2.81	187 020	2.36	190 393 808	99 462.44
Not asked	0.26	17 022	0.48	38 857 831	223 020.70

Zdroj: NetMonitor – SPIR – Gemius & Mediaresearch, Říjen 2013

Graf 17: IT znalosti dle RU(%)



Zdroj: NetMonitor – SPIR – Gemius & Mediaresearch, Říjen 2013

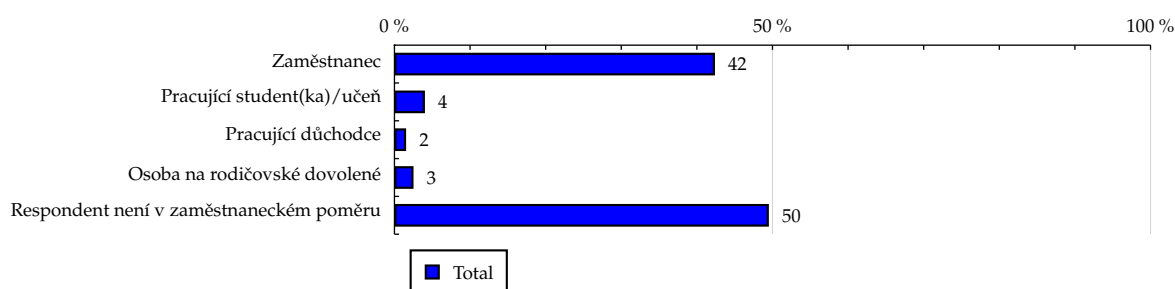
TOTAL

Tabulka 18: Ekonomicky aktivní jako

	TOTAL				
	RU (%)	RU (počet)	PV (%)	PV (počet)	TRP (%)
Zaměstnanec	42.39	2 820 502	40.83	3 296 639 961	114 193.04
Pracující student(ka)/učeň	4.03	268 281	3.52	283 897 675	103 386.88
Pracující důchodce	1.54	102 210	1.57	126 441 427	120 861.86
Osoba na rodičovské dovolené	2.52	167 594	2.63	212 474 944	123 863.53
Respondent není v zaměstnaneckém poměru	49.52	3 294 810	51.46	4 154 461 080	123 190.93

Zdroj: NetMonitor – SPIR – Gemius & Mediaresearch, Říjen 2013

Graf 18: Ekonomicky aktivní jako dle RU(%)

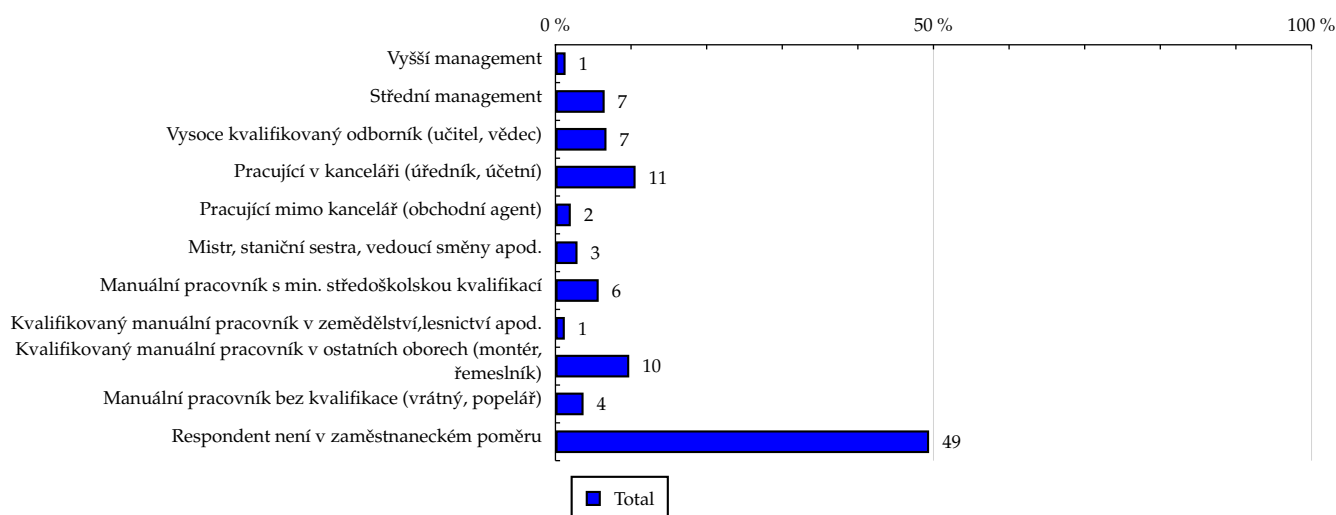


Zdroj: NetMonitor – SPIR – Gemius & Mediaresearch, Říjen 2013

Tabulka 19: Charakteristika zaměstnání

	TOTAL				
	RU (%)	RU (počet)	PV (%)	PV (počet)	TRP (%)
Vyšší management	1.34	88 984	1.03	82 996 451	91 125.74
Střední management	6.51	433 197	5.56	449 058 878	101 277.27
Vysoce kvalifikovaný odborník (učitel, vědec)	6.75	448 831	5.78	466 716 613	101 593.16
Pracující v kanceláři (úředník, účetní)	10.60	704 965	10.35	835 832 505	115 836.61
Pracující mimo kancelář (obchodní agent)	2.03	134 991	2.00	161 277 255	116 723.88
Mistr, staniční sestra, vedoucí směny apod.	2.92	193 980	2.70	217 782 321	109 688.22
Manuální pracovník s min. středoškolskou kvalifikací	5.72	380 743	6.73	543 194 142	139 385.38
Kvalifikovaný manuální pracovník v zemědělství, lesnictví apod.	1.24	82 735	1.04	84 272 236	99 514.73
Kvalifikovaný manuální pracovník v ostatních oborech (montér, řemeslník)	9.76	649 417	9.93	801 829 377	120 629.13
Manuální pracovník bez kvalifikace (vrátný, popelář)	3.72	247 407	3.55	286 717 888	113 223.66
Respondent není v zaměstnaneckém poměru	49.42	3 288 144	51.33	4 144 237 422	123 136.93

Zdroj: NetMonitor – SPIR – Gemius & Mediaresearch, Říjen 2013

Graf 19: Charakteristika zaměstnání dle RU(%)


Zdroj: NetMonitor – SPIR – Gemius & Mediaresearch, Říjen 2013

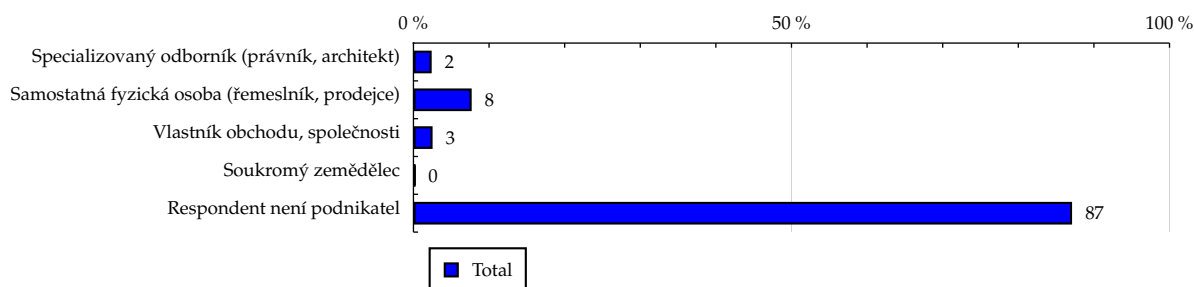
TOTAL

Tabulka 20: Podnikatelská činnost

	TOTAL				
	RU (%)	RU (počet)	PV (%)	PV (počet)	TRP (%)
Specializovaný odborník (právník, architekt)	2.41	160 424	2.16	174 770 274	106 436.58
Samostatná fyzická osoba (řemeslník, prodejce)	7.70	511 992	8.00	646 260 307	123 321.40
Vlastník obchodu, společnosti	2.53	168 411	2.77	223 616 294	129 725.53
Soukromý zemědělec	0.25	16 645	0.15	11 924 629	69 990.51
Respondent není podnikatel	87.11	5 795 924	86.91	7 017 343 583	118 289.06

Zdroj: NetMonitor – SPIR – Gemius & Mediaresearch, Říjen 2013

Graf 20: Podnikatelská činnost dle RU(%)



Zdroj: NetMonitor – SPIR – Gemius & Mediaresearch, Říjen 2013

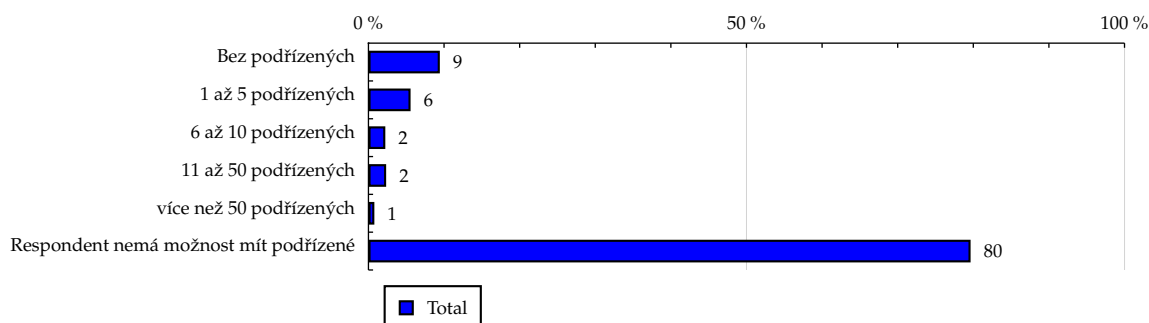
TOTAL

Tabulka 21: Počet podřízených

	TOTAL				
	RU (%)	RU (počet)	PV (%)	PV (počet)	TRP (%)
Bez podřízených	9.44	628 318	9.80	791 200 541	123 027.31
1 až 5 podřízených	5.57	370 292	5.04	407 271 885	107 456.76
6 až 10 podřízených	2.23	148 631	2.00	161 317 151	106 038.52
11 až 50 podřízených	2.34	155 546	1.85	149 297 106	93 774.71
více než 50 podřízených	0.78	51 745	0.71	57 379 377	108 336.92
Respondent nemá možnost mít podřízené	79.64	5 298 864	80.60	6 507 449 026	119 983.78

Zdroj: NetMonitor – SPIR – Gemius & Mediaresearch, Říjen 2013

Graf 21: Počet podřízených dle RU(%)



Zdroj: NetMonitor – SPIR – Gemius & Mediaresearch, Říjen 2013

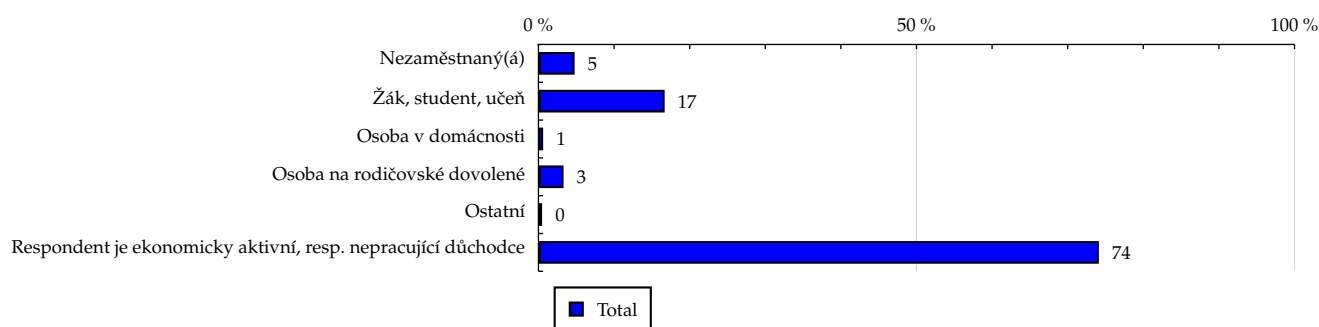
TOTAL

Tabulka 22: Ekonomicky neaktivní jako

	TOTAL				
	RU (%)	RU (počet)	PV (%)	PV (počet)	TRP (%)
Nezaměstnaný(á)	4.78	317 835	5.24	423 083 375	130 052.31
Žák, student, učeň	16.69	1 110 215	15.98	1 290 431 149	113 559.13
Osoba v domácnosti	0.62	40 979	0.58	46 491 279	110 841.83
Osoba na rodičovské dovolené	3.32	220 804	3.63	292 880 837	129 591.66
Ostatní	0.48	32 065	0.66	53 108 754	161 816.42
Respondent je ekonomicky aktivní, resp. nepracující důchodce	74.12	4 931 498	73.92	5 967 919 692	118 232.97

Zdroj: NetMonitor – SPIR – Gemius & Mediaresearch, Říjen 2013

Graf 22: Ekonomicky neaktivní jako dle RU(%)



Zdroj: NetMonitor – SPIR – Gemius & Mediaresearch, Říjen 2013

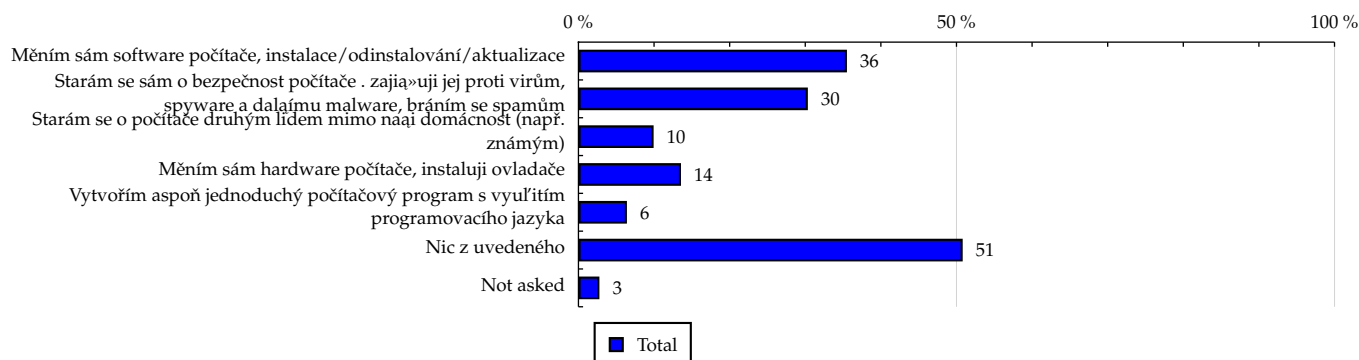
TOTAL

Tabulka 23: Činnost respondenta na počítači

	TOTAL				
	RU (%)	RU (počet)	PV (%)	PV (počet)	TRP (%)
Měním sám software počítače, instalace/odinstalování/aktualizace	35.51	2 362 336	37.64	3 038 852 383	125 678.88
Starám se sám o bezpečnost počítače . zajišťuji jej proti virům, spyware a dalším malware, bráním se spamům	30.34	2 018 647	31.82	2 568 743 603	124 323.93
Starám se o počítače druhým lidem mimo naši domácnost (např. známým)	9.94	661 221	11.34	915 450 069	135 264.01
Měním sám hardware počítače, instaluji ovladače	13.56	901 977	14.80	1 194 573 509	129 393.22
Vytvořím aspoň jednoduchý počítačový program s využitím programovacího jazyka	6.41	426 571	6.28	506 805 806	116 076.57
Nic z uvedeného	50.82	3 381 271	49.82	4 022 273 949	116 221.43
Not asked	2.77	184 356	1.80	145 031 983	76 859.82

Zdroj: NetMonitor – SPIR – Gemius & Mediaresearch, Říjen 2013

Graf 23: Činnost respondenta na počítači dle RU(%)



Zdroj: NetMonitor – SPIR – Gemius & Mediaresearch, Říjen 2013

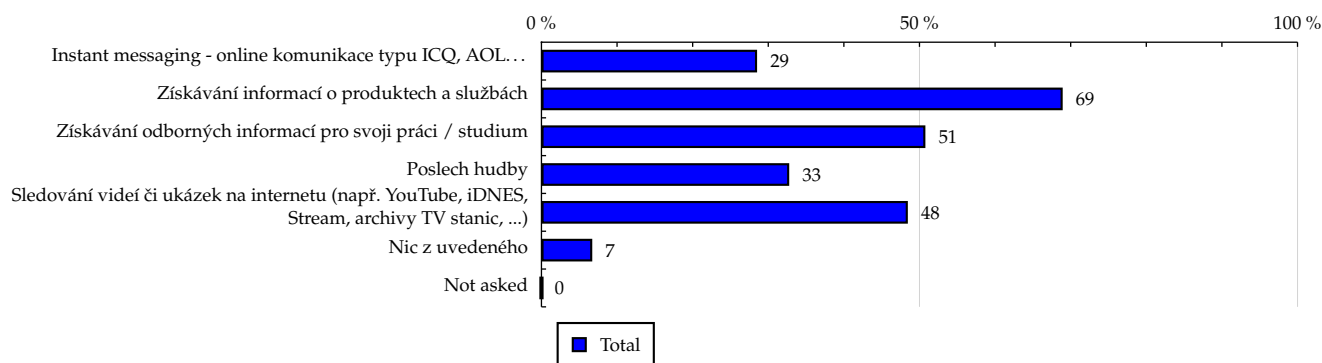
TOTAL

Tabulka 24: Pravidelné aktivity na internetu

	TOTAL				
	RU (%)	RU (počet)	PV (%)	PV (počet)	TRP (%)
Instant messaging - online komunikace typu ICQ, AOL...	28.52	1 897 792	25.69	2 074 313 636	106 787.46
Získávání informací o produktech a službách	68.94	4 587 082	70.92	5 726 285 189	121 963.80
Získávání odborných informací pro svoji práci / studium	50.78	3 378 736	50.39	4 068 156 563	117 635.37
Poslech hudby	32.77	2 180 576	34.71	2 802 578 875	125 568.59
Sledování videí či ukázek na internetu (např. YouTube, iDNES, Stream, archivy TV stanic, ...)	48.46	3 224 214	52.74	4 258 060 226	129 027.54
Nic z uvedeného	6.72	447 124	6.34	512 072 449	111 891.69
Not asked	0.00	0	0.00	0	-

Zdroj: NetMonitor – SPIR – Gemius & Mediaresearch, Říjen 2013

Graf 24: Pravidelné aktivity na internetu dle RU(%)



Zdroj: NetMonitor – SPIR – Gemius & Mediaresearch, Říjen 2013

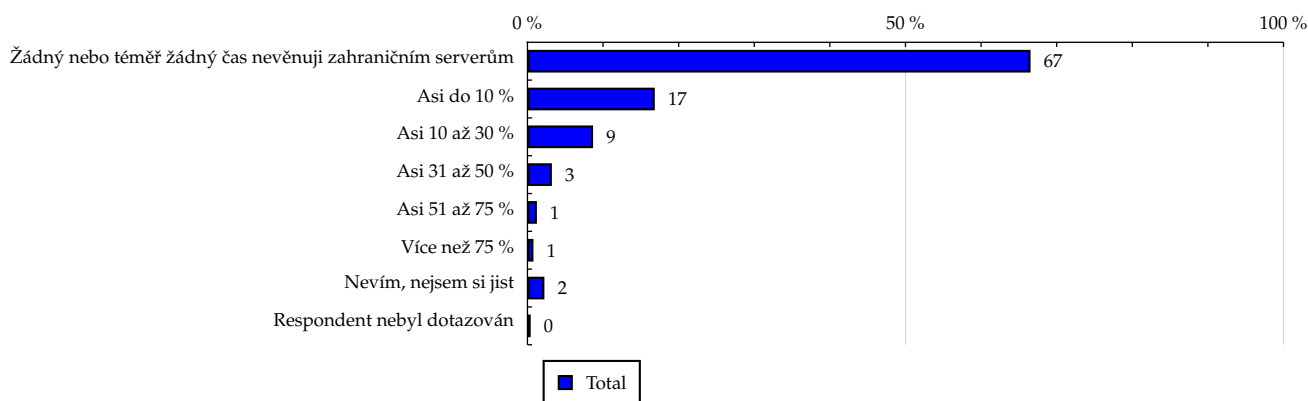
TOTAL

Tabulka 25: Čas trávený na zahraničních serverech v cizích jazycích vyjma slovenštiny

	TOTAL				
	RU (%)	RU (počet)	PV (%)	PV (počet)	TRP (%)
Žádný nebo téměř žádný čas nevěnuji zahraničním serverům	66.54	4 427 277	70.38	5 682 235 650	125 394.07
Asi do 10 %	16.84	1 120 668	15.61	1 260 161 307	109 860.98
Asi 10 až 30 %	8.68	577 185	7.99	645 215 567	109 215.42
Asi 31 až 50 %	3.23	214 675	3.11	251 135 024	114 292.87
Asi 51 až 75 %	1.25	83 271	0.61	49 322 341	57 868.65
Více než 75 %	0.79	52 649	0.76	61 379 491	113 899.36
Nevím, nejsem si jist	2.24	149 224	1.35	108 752 837	71 202.58
Respondent nebyl dotazován	0.43	28 446	0.19	15 712 870	53 966.78

Zdroj: NetMonitor – SPIR – Gemius & Mediaresearch, Říjen 2013

Graf 25: Čas trávený na zahraničních serverech v cizích jazycích vyjma slovenštiny dle RU(%)



Zdroj: NetMonitor – SPIR – Gemius & Mediaresearch, Říjen 2013

LEGENDA

Níže uváděný pojem "cílová skupina" (daná cílová skupina, vybraná cílová skupina, vybraná CS) je zde používán ve smyslu cílová skupina uvedená v řádku tabulky (resp. sloupci grafu) daného socio-demografického ukazatele, tj. např. cílová skupina "ženy", "Liberecký kraj", "Důchodce" apod. Cílová skupina Všichni je definována jako Osoby ve věku 10+ let, které alespoň jednou v posledním měsíci navštívily internet.

MÉDIUM:

RU(počet) – počet návštěvníků (reálných uživatelů) vybraného média z příslušné cílové skupiny

RU(%) – složení návštěvníků

Informace o profilu návštěvníků vybraného média – v podobě procentuálního rozložení uživatelů internetu (dle Reache) mezi jednotlivé cílové skupiny.

$RU(\%) = RU(\text{počet})(\text{médium})(\text{vybraná CS}) / RU(\text{počet})(\text{médium})(\text{CS všichni}) * 100$

Reach(%) – poměr počtu návštěvníků média z příslušné cílové skupiny ku velikosti této cílové skupiny

$Reach(\%)(\text{CS}) = RU(\text{počet})(\text{médium})(\text{CS}) / \text{velikost CS}(\text{počet}) * 100$

PV(počet) – počet zobrazení (page views) generovaných na médiu uživateli z příslušné cílové skupiny

PV(%) – složení zobrazení (page views)

Informace o profilu návštěvníků vybraného média – v podobě procentuálního rozložení uživatelů internetu (dle zobrazení (page views)) mezi jednotlivé cílové skupiny.

$PV(\%) = PV(\text{počet})(\text{médium})(\text{vybraná CS}) / PV(\text{počet})(\text{médium})(\text{CS všichni}) * 100$

TRP(%) – Target Rating Points

Hrubý zásah dané cílové skupiny na vybraném médiu.

$TRP(\%) = PV(\text{počet})(\text{médium}) / \text{velikost CS}(\text{počet}) * 100$

(obdobně je definován ukazatel GRP(%) Gross Rating Points, pouze jako cílová skupina je brána celá populace, cílová skupina "Všichni")

Afinita(%) – afinita reache

Koeficient vyjadřující vztah návštěvnosti vybraného média k návštěvnosti všech měřených médií.

$Afinita(\%) = Reach(\%)(\text{médium})(\text{vybraná CS}) / Reach(\%)(\text{médium})(\text{CS všichni})$

TOTAL:

Total RU(počet) – počet návštěvníků (reálných uživatelů) všech měřených médií z příslušné cílové skupiny

Total RU(%) – složení návštěvníků, tj. informace o profilu Reache celkem pro všechna měřená média

Informace o profilu návštěvníků všech měřených médií – v podobě procentuálního rozložení uživatelů internetu (dle Reache) mezi jednotlivé cílové skupiny.

$RU(\%) = RU(\text{počet})(\text{všechna média})(\text{vybraná CS}) / RU(\text{počet})(\text{všechna média})(\text{CS všichni}) * 100$

Total PV(počet) – počet zobrazení (page views) generovaných na všech měřených médiích uživateli z příslušné cílové skupiny

Total PV(%) – složení zobrazení, tj. informace o profilu zobrazení (page views) celkem pro všechna měřená média

Informace o profilu návštěvníků všech měřených médií – v podobě procentuálního rozložení uživatelů internetu (dle zobrazení (page views)) mezi jednotlivé cílové skupiny.

$PV(\%) = PV(\text{počet})(\text{všechna média})(\text{vybraná CS}) / PV(\text{počet})(\text{všechna média})(\text{CS všichni}) * 100$

Otázka IT znalosti

Základní – osoby, které deklarují základní znalosti práce s počítačem a internetem. (např. psaní základních textů, ukládání souborů, elektronická pošta, prohlížení www stránek apod.)

Nadstandardní – osoby, které deklarují užívání počítače a internetu na nadstandardní úrovni. (např. využívání matematických funkcí v tabulkovém procesoru, tvorba grafických prezentací, práce s vyhledávači, databáze na uživatelské úrovni apod.)

Profesionální – osoby, které se profesionálně věnují IT, technologiím apod. (např. programátorská nebo administrátorská činnost)

ABCDE klasifikace

ABCDE klasifikace umožňuje posuzování sociálního a ekonomického postavení jednotlivců ve společnosti. Obvykle je počítána pro přednostu domácnosti (hlavu domácnosti), vzhledem ke specifiku internetového dotazování byla přijata metoda přímého výpočtu přímo pro jednotlivé respondenty. Na aktualizaci ABCDE klasifikace pracovala v posledním roce metodická komise se zástupci výzkumných agentur, reklamních agentur a odborné veřejnosti. Výsledkem je navržení škály A,B,C1,C2,D,E1,E2,E3. Tato škála odpovídá mezinárodnímu standardu potvrzeného sdružením ESOMAR a i algoritmus zařazení jednotlivce odpovídá mezinárodním zvyklostem. ABCDE klasifikace rozčleňuje jednotlivce domácnosti do sociálních kategorií na základě ekonomického postavení (ekonomicky aktivní x neaktivní jednotlivce). Pro ekonomicky aktivní potom rozlišuje podnikatele a zaměstnance. Pozice v zaměstnání potom slouží k další diferenciaci (včetně případného počtu podřízených osob pro vedoucí zaměstnance). Pro všechny vzniklé třídy má na závěrečné zařazení vliv vzdělání zkoumané osoby. Pro ekonomicky neaktivní osoby se na základě standardu ESOMAR nepostupuje dle jejich posledního zaměstnání, ale na základě stupně ekonomické síly měřené prostřednictvím vybavenosti domácnosti, vliv vzdělání se projevuje i zde. Vzhledem k tomu, že mezinárodní postup odpovídá evropským stupňům, vychází při jeho použití horší sociální struktura obyvatel ČR než bylo zvykem pro stávající klasifikaci ABCD, nicméně tato struktura umožňuje provádět srovnání v rámci Evropy. Přesto se komise rozhodla, že pro použití v rámci ČR bude použita upravená škála, která zohlední specifika ČR. Tato upravená škála vzniká z evropského standardu posunutím o jednu nebo dvě třídy výše či níže na základě indexu životního minima domácnosti, ve které zkoumaná osoba žije.

A – Skupina s nejvyšším sociálním statusem ve společnosti daným vysoce prestižním zaměstnáním a zároveň nejvyššími příjmy.

B – Skupina s nadprůměrnými příjmy, obvykle vyšší management a skupina vyšších profesionálů s minimálně středoškolským vzděláním.

C1, C2 – Skupina s průměrným životním standardem a průměrnými příjmy. Jde o skupinu např. malých podnikatelů a živnostníků, techniků, úředníků a nižších odborníků.

D – Skupina s průměrným až mírně podprůměrným životním standardem. Patří sem např. skupina kvalifikovaných manuálních pracovníků.

E1, E2, E3 – Skupina charakterizována podprůměrným životním standardem, kde se nacházejí především neaktivní jednotlivci, tzn. nezaměstnaní, důchodci nebo nekvalifikovaní dělníci apod.

Otázky k ekonomické aktivitě a k zaměstnání:

Tyto otázky (ot.18, 19, 20, 21 a 22) jsou (mimo jiných) použity především ke stanovení ABCDE klasifikace. Na základě odpovědi respondenta na otázku 8 (Ekonomická aktivita) je dále dotazován skupinou specifických otázek. Otázka 8 je tedy použita jako filtr pro kladení dalších otázek. Tedy výše uvedených pět otázek není položeno každému respondentovi. Proto pro možnost tvorby cílových skupin v rámci celé populace je doplněna segmentace jednotlivých odpovědí na tuto otázku o skupinu respondentů, kterým tato příslušná otázka nebyla položena. Tedy například u otázky č. 20 "Podnikatelská činnost" je tato skupina označena "Respondent není podnikatel".