

SPIR NetMonitor

Výzkum sociodemografie návštěvníků internetu v České Republice

Název média:

TOTAL

Měsíc:

Říjen 2013

Základní informace	
Velikost internetové populace ČR	6 810 030
Počet respondentů	
Total (za všechna měřená média)	N = 6 249
RU(počet)	3 495 604
Reach(%)	51.33
Zahájená přehrání(počet) (od návštěvníků z ČR)	127 036 025
Zahájená přehrání(počet) (od všech návštěvníků)	134 315 265

**Zdroj: NetMonitor – SPIR – Gemius & Mediaresearch
Říjen 2013**

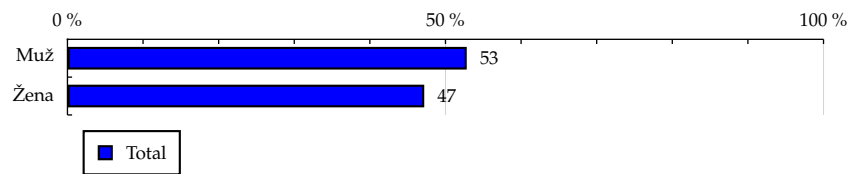
TOTAL

Tabulka 1: Pohlaví

	TOTAL			
	RU (%)	RU (počet)	Zahájená přehrání (%)	Zahájená přehrání (počet)
Muž	52.81	1 846 095	58.87	74 790 442
Žena	47.19	1 649 509	41.13	52 245 583

Zdroj: NetMonitor – SPIR – Gemius & Mediaresearch, Říjen 2013

Graf 1: Pohlaví dle RU(%)



Zdroj: NetMonitor – SPIR – Gemius & Mediaresearch, Říjen 2013

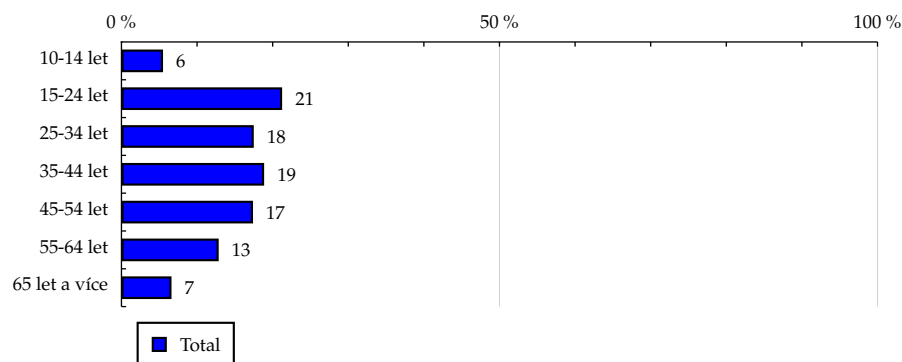
TOTAL

Tabulka 2: Věk

	TOTAL			
	RU (%)	RU (počet)	Zahájená přehrání (%)	Zahájená přehrání (počet)
10-14 let	5.50	192 275	4.91	6 235 950
15-24 let	21.25	742 771	25.83	32 816 391
25-34 let	17.50	611 587	17.11	21 740 990
35-44 let	18.87	659 669	24.43	31 034 312
45-54 let	17.40	608 388	14.14	17 965 056
55-64 let	12.86	449 457	8.54	10 852 190
65 let a více	6.62	231 453	5.03	6 391 137

Zdroj: NetMonitor – SPIR – Gemius & Mediaresearch, Říjen 2013

Graf 2: Věk dle RU(%)



Zdroj: NetMonitor – SPIR – Gemius & Mediaresearch, Říjen 2013

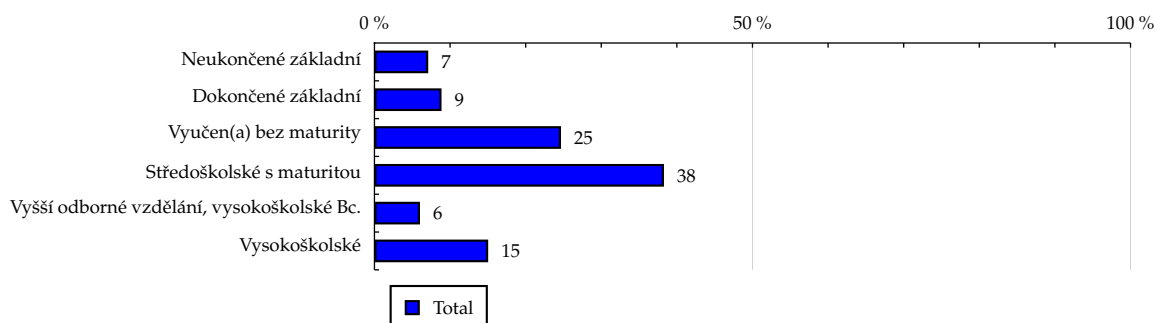
TOTAL

Tabulka 3: Nejvyšší dokončené vzdělání

	TOTAL			
	RU (%)	RU (počet)	Zahájená přehrání (%)	Zahájená přehrání (počet)
Neukončené základní	7.11	248 399	5.87	7 451 233
Dokončené základní	8.87	310 092	9.80	12 453 717
Vyučen(a) bez maturity	24.67	862 463	23.94	30 418 409
Středoškolské s maturitou	38.29	1 338 472	46.78	59 421 503
Vyšší odborné vzdělání, vysokoškolské Bc.	6.02	210 428	4.79	6 079 905
Vysokoškolské	15.04	525 748	8.83	11 211 258

Zdroj: NetMonitor – SPIR – Gemius & Mediaresearch, Říjen 2013

Graf 3: Nejvyšší dokončené vzdělání dle RU(%)



Zdroj: NetMonitor – SPIR – Gemius & Mediaresearch, Říjen 2013

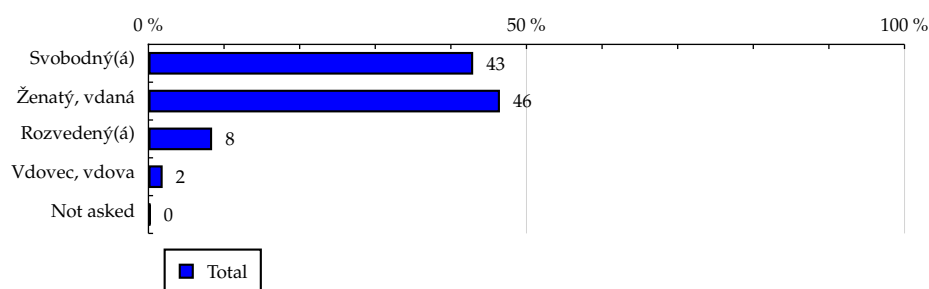
TOTAL

Tabulka 4: Rodinný stav

	TOTAL			
	RU (%)	RU (počet)	Zahájená přehrání (%)	Zahájená přehrání (počet)
Svobodný(á)	42.95	1 501 198	47.53	60 376 078
Ženatý, vdaná	46.49	1 625 189	44.41	56 422 532
Rozvedený(á)	8.42	294 452	6.96	8 840 963
Vdovec, vdova	1.88	65 621	0.92	1 172 888
Not asked	0.26	9 141	0.18	223 563

Zdroj: NetMonitor – SPIR – Gemius & Mediaresearch, Říjen 2013

Graf 4: Rodinný stav dle RU(%)



Zdroj: NetMonitor – SPIR – Gemius & Mediaresearch, Říjen 2013

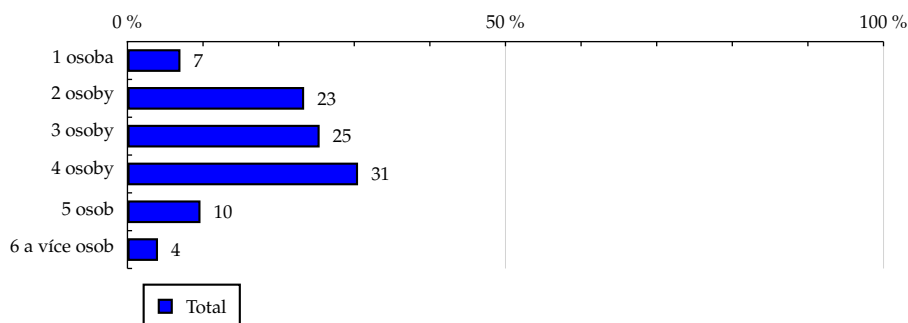
TOTAL

Tabulka 5: Počet osob v domácnosti

	TOTAL			
	RU (%)	RU (počet)	Zahájená přehrání (%)	Zahájená přehrání (počet)
1 osoba	7.01	245 086	7.51	9 543 529
2 osoby	23.37	817 013	20.10	25 540 012
3 osoby	25.42	888 508	24.74	31 432 581
4 osoby	30.50	1 066 307	35.78	45 454 608
5 osob	9.66	337 516	9.28	11 784 417
6 a více osob	4.04	141 173	2.58	3 280 878

Zdroj: NetMonitor – SPIR – Gemius & Mediaresearch, Říjen 2013

Graf 5: Počet osob v domácnosti dle RU(%)



Zdroj: NetMonitor – SPIR – Gemius & Mediaresearch, Říjen 2013

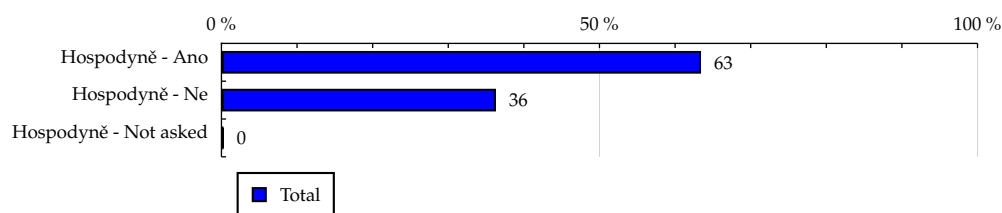
TOTAL

Tabulka 6: Hospodyně

	TOTAL			
	RU (%)	RU (počet)	Zahájená přehrání (%)	Zahájená přehrání (počet)
Hospodyně - Ano	63.43	2 217 279	64.95	82 513 047
Hospodyně - Ne	36.31	1 269 182	34.87	44 299 415
Hospodyně - Not asked	0.26	9 141	0.18	223 563

Zdroj: NetMonitor – SPIR – Gemius & Mediaresearch, Říjen 2013

Graf 6: Hospodyně dle RU(%)



Zdroj: NetMonitor – SPIR – Gemius & Mediaresearch, Říjen 2013

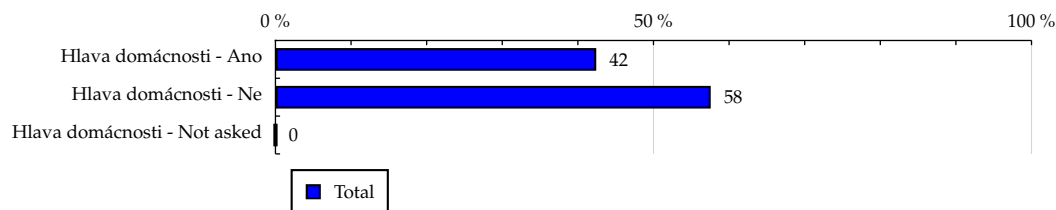
TOTAL

Tabulka 7: Hlava domácnosti

	TOTAL			
	RU (%)	RU (počet)	Zahájená přehrání (%)	Zahájená přehrání (počet)
Hlava domácnosti - Ano	42.43	1 483 286	45.47	57 763 117
Hlava domácnosti - Ne	57.57	2 012 317	54.53	69 272 908
Hlava domácnosti - Not asked	0.00	0	0.00	0

Zdroj: NetMonitor – SPIR – Gemius & Mediaresearch, Říjen 2013

Graf 7: Hlava domácnosti dle RU(%)



Zdroj: NetMonitor – SPIR – Gemius & Mediaresearch, Říjen 2013

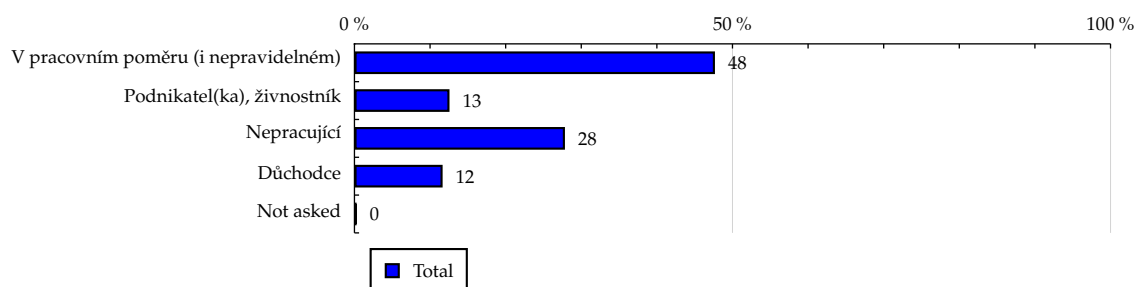
TOTAL

Tabulka 8: Ekonomická aktivita

	TOTAL			
	RU (%)	RU (počet)	Zahájená přehrání (%)	Zahájená přehrání (počet)
V pracovním poměru (i nepravidelném)	47.68	1 666 559	50.85	64 596 776
Podnikatel(ka), živnostník	12.57	439 420	9.85	12 514 499
Nepracující	27.84	973 039	29.20	37 095 989
Důchodce	11.66	407 443	9.92	12 605 198
Not asked	0.26	9 141	0.18	223 563

Zdroj: NetMonitor – SPIR – Gemius & Mediaresearch, Říjen 2013

Graf 8: Ekonomická aktivita dle RU(%)



Zdroj: NetMonitor – SPIR – Gemius & Mediaresearch, Říjen 2013

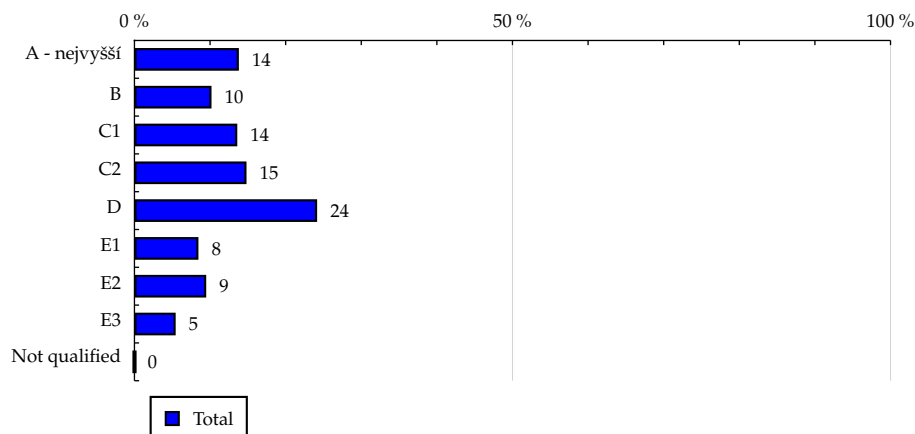
TOTAL

Tabulka 9: ABCDE národní socioekonomická klasifikace

	TOTAL			
	RU (%)	RU (počet)	Zahájená přehrání (%)	Zahájená přehrání (počet)
A - nejvyšší	13.81	482 783	9.21	11 705 352
B	10.19	356 347	10.06	12 774 964
C1	13.60	475 323	14.49	18 412 598
C2	14.82	517 987	12.81	16 274 686
D	24.16	844 549	30.48	38 722 125
E1	8.46	295 884	8.62	10 945 637
E2	9.49	331 888	10.23	12 993 267
E3	5.45	190 529	4.07	5 168 840
Not qualified	0.01	309	0.03	38 557

Zdroj: NetMonitor – SPIR – Gemius & Mediaresearch, Říjen 2013

Graf 9: ABCDE národní socioekonomická klasifikace dle RU(%)



Zdroj: NetMonitor – SPIR – Gemius & Mediaresearch, Říjen 2013

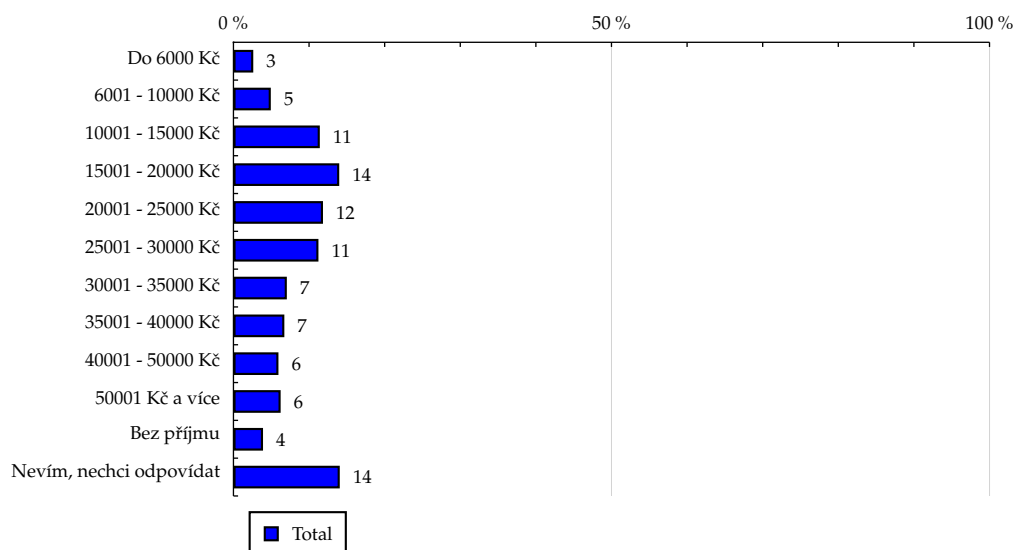
TOTAL

Tabulka 10: Čistý příjem domácnosti

	TOTAL			
	RU (%)	RU (počet)	Zahájená přehrání (%)	Zahájená přehrání (počet)
Do 6000 Kč	2.62	91 738	2.19	2 785 632
6001 - 10000 Kč	4.94	172 600	4.62	5 875 324
10001 - 15000 Kč	11.42	399 111	10.77	13 679 715
15001 - 20000 Kč	13.99	489 040	11.97	15 203 437
20001 - 25000 Kč	11.84	413 731	11.03	14 009 690
25001 - 30000 Kč	11.24	392 986	10.35	13 153 898
30001 - 35000 Kč	7.06	246 790	15.85	20 131 207
35001 - 40000 Kč	6.73	235 166	5.64	7 165 747
40001 - 50000 Kč	5.95	208 022	4.82	6 119 467
50001 Kč a více	6.24	218 175	4.86	6 167 976
Bez příjmu	3.91	136 662	3.13	3 973 187
Nevím, nechci odpovídat	14.06	491 579	14.78	18 770 746

Zdroj: NetMonitor – SPIR – Gemius & Mediaresearch, Říjen 2013

Graf 10: Čistý příjem domácnosti dle RU(%)



Zdroj: NetMonitor – SPIR – Gemius & Mediaresearch, Říjen 2013

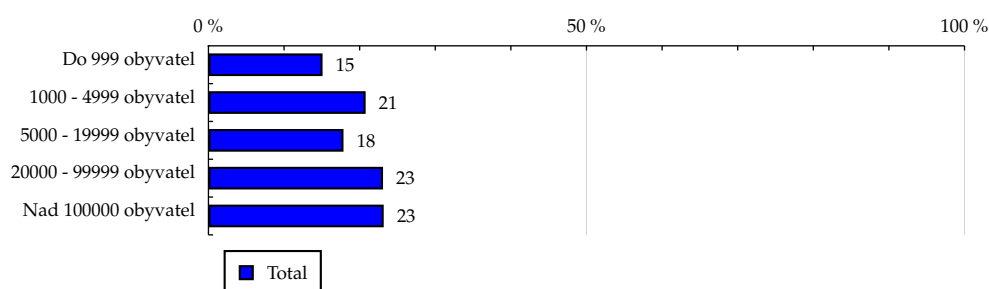
TOTAL

Tabulka 11: Velikost místa bydliště

	TOTAL			
	RU (%)	RU (počet)	Zahájená přehrání (%)	Zahájená přehrání (počet)
Do 999 obyvatel	15.09	527 400	15.55	19 753 169
1000 - 4999 obyvatel	20.79	726 625	27.94	35 493 806
5000 - 19999 obyvatel	17.86	624 180	14.25	18 108 075
20000 - 99999 obyvatel	23.09	807 197	20.34	25 837 367
Nad 100000 obyvatel	23.18	810 200	21.92	27 843 608

Zdroj: NetMonitor – SPIR – Gemius & Mediaresearch, Říjen 2013

Graf 11: Velikost místa bydliště dle RU(%)



Zdroj: NetMonitor – SPIR – Gemius & Mediaresearch, Říjen 2013

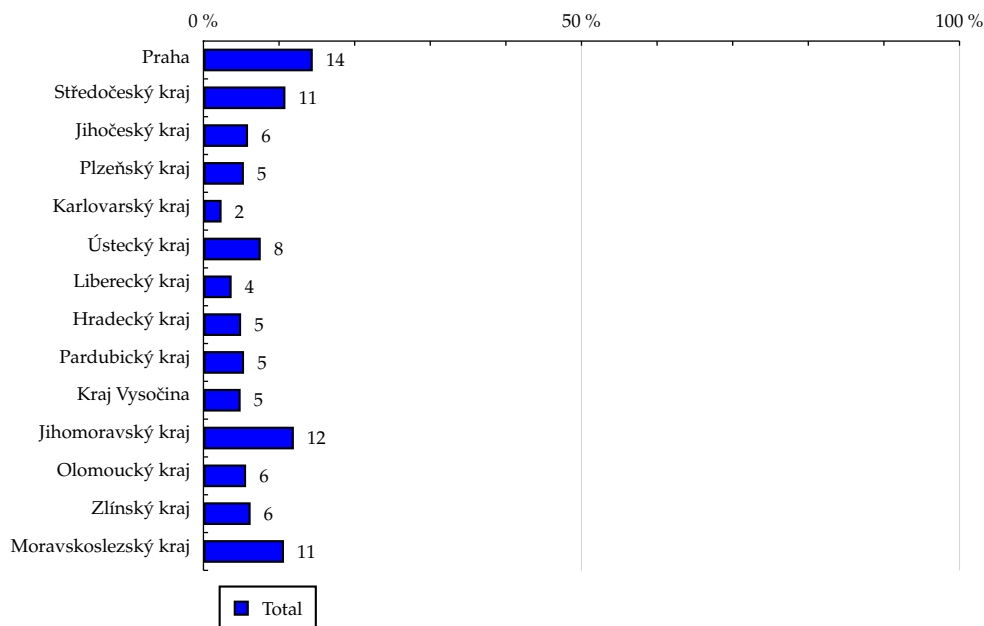
TOTAL

Tabulka 12: Kraj

	TOTAL			
	RU (%)	RU (počet)	Zahájená přehrání (%)	Zahájená přehrání (počet)
Praha	14.46	505 590	11.81	15 005 078
Středočeský kraj	10.84	378 813	9.03	11 471 451
Jihočeský kraj	5.90	206 256	4.79	6 081 704
Plzeňský kraj	5.35	186 973	4.45	5 652 613
Karlovarský kraj	2.40	83 886	2.10	2 666 180
Ústecký kraj	7.58	264 837	5.54	7 034 532
Liberecký kraj	3.73	130 303	3.55	4 503 965
Hradecký kraj	4.98	173 975	3.76	4 770 980
Pardubický kraj	5.37	187 618	6.15	7 814 795
Kraj Vysočina	4.92	171 831	5.45	6 921 832
Jihomoravský kraj	11.96	418 149	12.16	15 441 911
Olomoucký kraj	5.64	197 024	14.82	18 828 766
Zlínský kraj	6.24	218 165	5.33	6 766 582
Moravskoslezský kraj	10.65	372 178	11.08	14 075 637

Zdroj: NetMonitor – SPIR – Gemius & Mediaresearch, Říjen 2013

Graf 12: Kraj dle RU(%)



Zdroj: NetMonitor – SPIR – Gemius & Mediaresearch, Říjen 2013

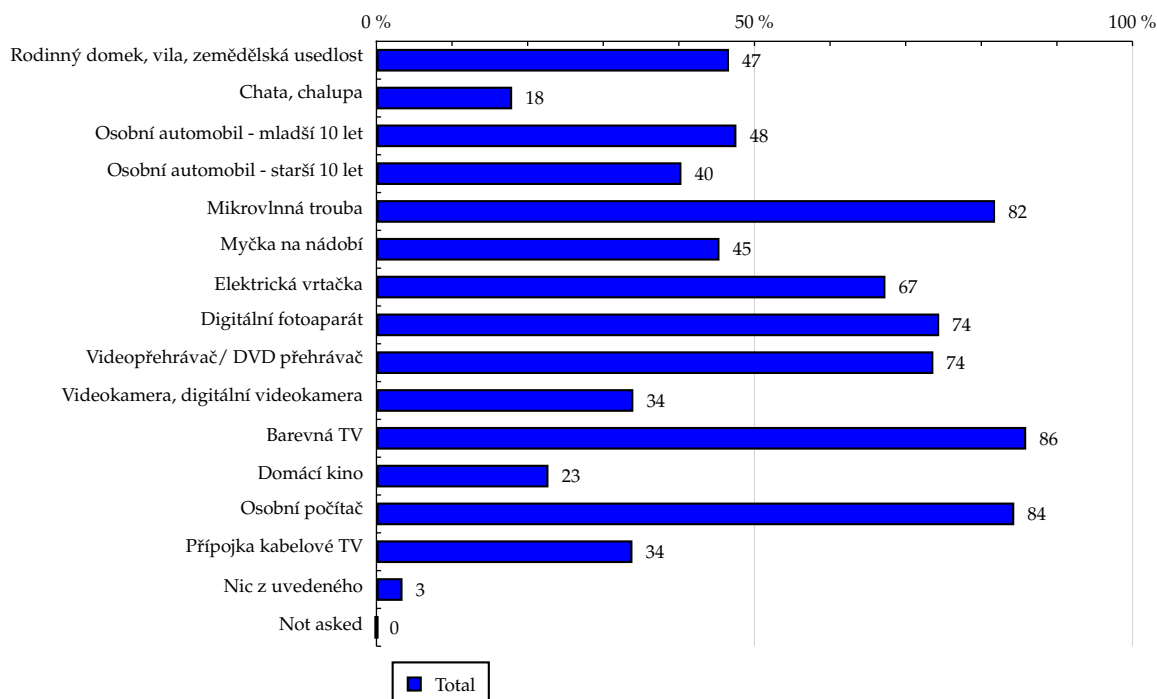
TOTAL

Tabulka 13: Vybavenost

	TOTAL			
	RU (%)	RU (počet)	Zahájená přehrání (%)	Zahájená přehrání (počet)
Rodinný domek, vila, zemědělská usedlost	46.63	1 629 847	47.94	60 897 219
Chata, chalupa	17.95	627 417	16.08	20 425 382
Osobní automobil - mladší 10 let	47.61	1 664 145	49.36	62 709 309
Osobní automobil - starší 10 let	40.34	1 410 213	38.43	48 824 215
Mikrovlnná trouba	81.82	2 860 182	83.85	106 520 299
Myčka na nádobí	45.37	1 586 066	47.92	60 880 157
Elektrická vrtačka	67.32	2 353 358	71.08	90 293 009
Digitální fotoaparát	74.43	2 601 711	78.17	99 305 639
Videopřehrávač/ DVD přehrávač	73.66	2 574 842	77.00	97 816 636
Videokamera, digitální videokamera	33.98	1 187 904	31.69	40 253 648
Barevná TV	85.94	3 004 206	86.39	109 744 485
Domácí kino	22.75	795 097	21.52	27 332 129
Osobní počítač	84.36	2 949 063	88.95	113 002 530
Přípojka kabelové TV	33.86	1 183 477	29.90	37 981 507
Nic z uvedeného	3.45	120 548	3.10	3 933 738
Not asked	0.00	0	0.00	0

Zdroj: NetMonitor – SPIR – Gemius & Mediaresearch, Říjen 2013

Graf 13: Vybavenost dle RU(%)



Zdroj: NetMonitor – SPIR – Gemius & Mediaresearch, Říjen 2013

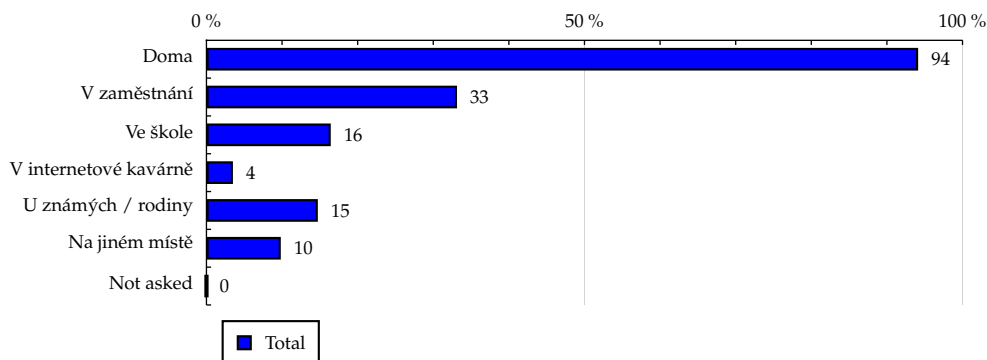
TOTAL

Tabulka 14: Všechna místa používání internetu

	TOTAL			
	RU (%)	RU (počet)	Zahájená přehráni (%)	Zahájená přehráni (počet)
Doma	94.13	3 290 515	96.88	123 075 972
V zaměstnání	33.14	1 158 509	27.12	34 456 636
Ve škole	16.44	574 507	18.49	23 483 148
V internetové kavárně	3.50	122 271	3.89	4 940 189
U známých / rodiny	14.73	514 957	15.13	19 224 423
Na jiném místě	9.83	343 600	10.10	12 824 449
Not asked	0.00	0	0.00	0

Zdroj: NetMonitor – SPIR – Gemius & Mediaresearch, Říjen 2013

Graf 14: Všechna místa používání internetu dle RU(%)



Zdroj: NetMonitor – SPIR – Gemius & Mediaresearch, Říjen 2013

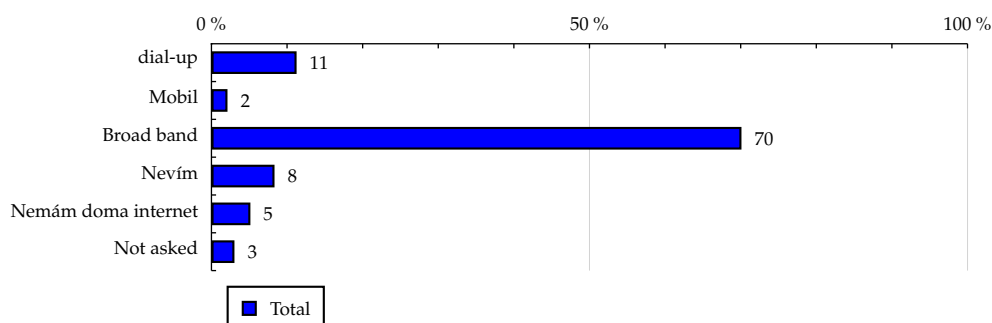
TOTAL

Tabulka 15: Způsob připojení doma

	TOTAL			
	RU (%)	RU (počet)	Zahájená přehrání (%)	Zahájená přehrání (počet)
dial-up	11.26	393 728	10.17	12 919 627
Mobil	2.12	74 074	1.51	1 919 005
Broad band	70.10	2 450 301	76.35	96 988 407
Nevím	8.34	291 487	7.47	9 494 517
Nemám doma internet	5.15	179 906	2.85	3 618 891
Not asked	3.04	106 106	1.65	2 095 579

Zdroj: NetMonitor – SPIR – Gemius & Mediaresearch, Říjen 2013

Graf 15: Způsob připojení doma dle RU(%)



Zdroj: NetMonitor – SPIR – Gemius & Mediaresearch, Říjen 2013

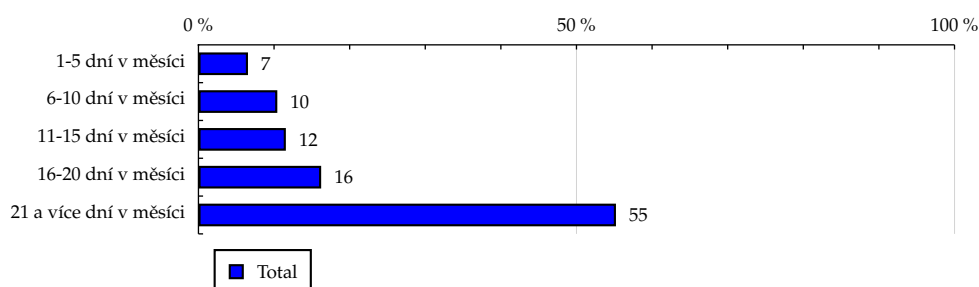
TOTAL

Tabulka 16: Měřená četnost užívání internetu (NetMonitor)

	TOTAL			
	RU (%)	RU (počet)	Zahájená přehrání (%)	Zahájená přehrání (počet)
1-5 dní v měsíci	6.55	228 968	1.19	1 515 274
6-10 dní v měsíci	10.43	364 594	2.47	3 137 707
11-15 dní v měsíci	11.56	404 143	3.81	4 838 133
16-20 dní v měsíci	16.23	567 509	10.72	13 623 164
21 a více dní v měsíci	55.22	1 930 388	81.80	103 921 748

Zdroj: NetMonitor – SPIR – Gemius & Mediaresearch, Říjen 2013

Graf 16: Měřená četnost užívání internetu (NetMonitor) dle RU(%)



Zdroj: NetMonitor – SPIR – Gemius & Mediaresearch, Říjen 2013

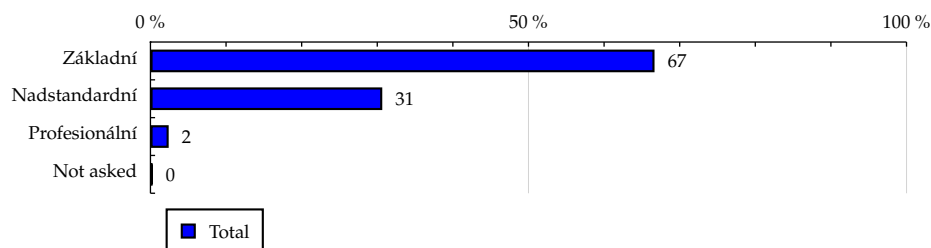
TOTAL

Tabulka 17: IT znalosti

	TOTAL			
	RU (%)	RU (počet)	Zahájená přehrání (%)	Zahájená přehrání (počet)
Základní	66.67	2 330 598	56.23	71 437 254
Nadstandardní	30.66	1 071 776	41.17	52 296 670
Profesionální	2.41	84 087	2.42	3 078 539
Not asked	0.26	9 141	0.18	223 563

Zdroj: NetMonitor – SPIR – Gemius & Mediaresearch, Říjen 2013

Graf 17: IT znalosti dle RU(%)



Zdroj: NetMonitor – SPIR – Gemius & Mediaresearch, Říjen 2013

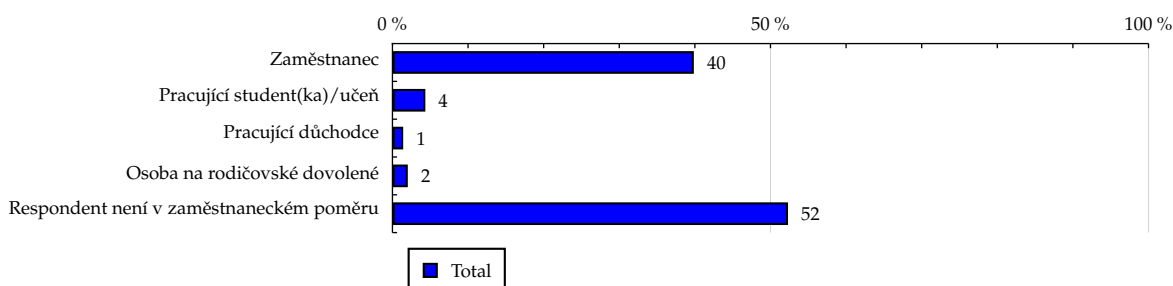
TOTAL

Tabulka 18: Ekonomicky aktivní jako

	TOTAL			
	RU (%)	RU (počet)	Zahájená přehráni (%)	Zahájená přehráni (počet)
Zaměstnanec	39.86	1 393 425	43.64	55 436 703
Pracující student(ka)/učeň	4.35	152 229	3.96	5 028 333
Pracující důchodce	1.42	49 787	1.43	1 816 318
Osoba na rodičovské dovolené	2.03	71 116	1.82	2 315 422
Respondent není v zaměstnaneckém poměru	52.32	1 829 045	49.15	62 439 249

Zdroj: NetMonitor – SPIR – Gemius & Mediaresearch, Říjen 2013

Graf 18: Ekonomicky aktivní jako dle RU(%)



Zdroj: NetMonitor – SPIR – Gemius & Mediaresearch, Říjen 2013

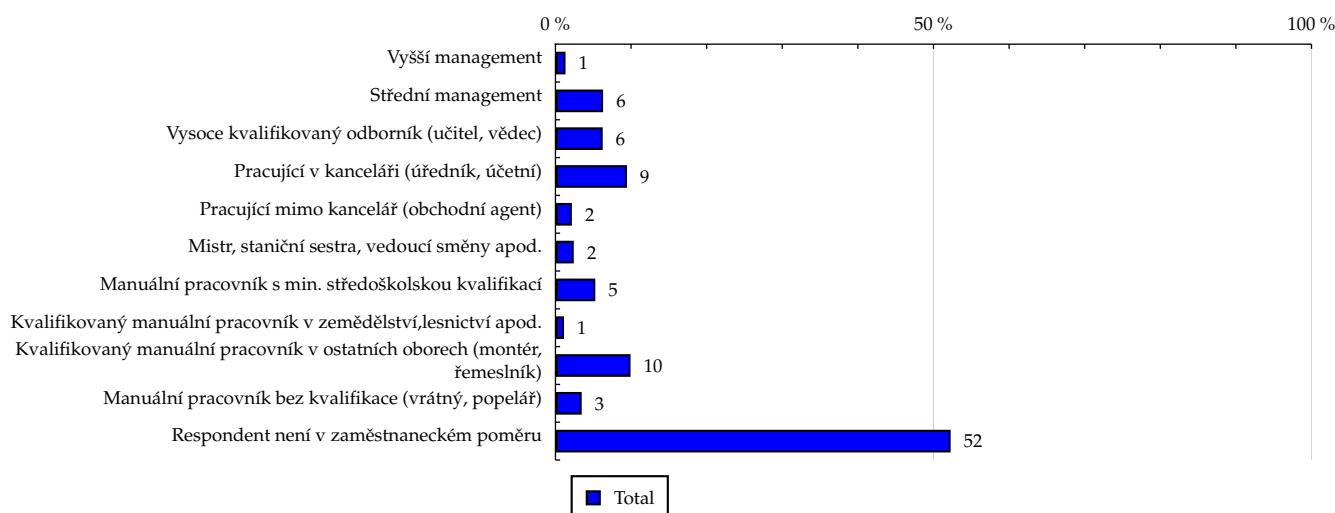
TOTAL

Tabulka 19: Charakteristika zaměstnání

	TOTAL			
	RU (%)	RU (počet)	Zahájená přehrání (%)	Zahájená přehrání (počet)
Vyšší management	1.33	46 507	0.58	735 960
Střední management	6.30	220 223	6.29	7 988 081
Vysoce kvalifikovaný odborník (učitel, vědec)	6.25	218 630	3.72	4 728 662
Pracující v kanceláři (úředník, účetní)	9.46	330 707	6.61	8 391 479
Pracující mimo kancelář (obchodní agent)	2.17	75 814	1.72	2 190 847
Mistr, staniční sestra, vedoucí směny apod.	2.42	84 443	11.26	14 309 805
Manuální pracovník s min. středoškolskou kvalifikací	5.27	184 332	6.00	7 627 008
Kvalifikovaný manuální pracovník v zemědělství, lesnictví apod.	1.13	39 404	1.23	1 562 494
Kvalifikovaný manuální pracovník v ostatních oborech (montér, řemeslník)	9.93	347 250	10.57	13 428 315
Manuální pracovník bez kvalifikace (vrátný, popelář)	3.47	121 180	2.89	3 675 299
Respondent není v zaměstnaneckém poměru	52.27	1 827 109	49.12	62 398 075

Zdroj: NetMonitor – SPIR – Gemius & Mediaresearch, Říjen 2013

Graf 19: Charakteristika zaměstnání dle RU(%)



Zdroj: NetMonitor – SPIR – Gemius & Mediaresearch, Říjen 2013

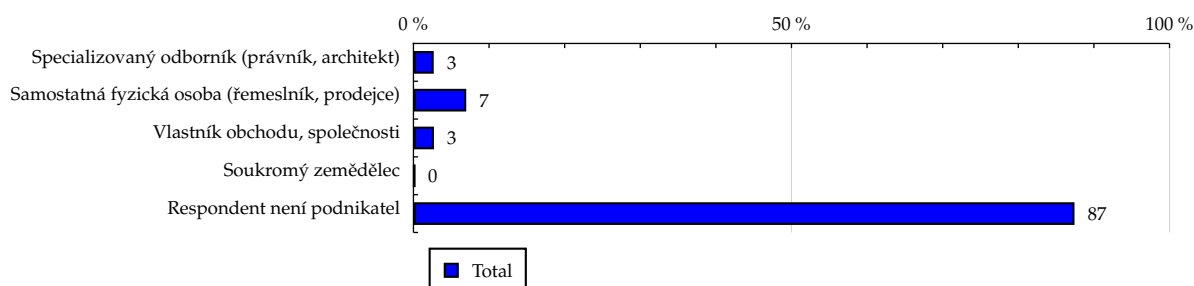
TOTAL

Tabulka 20: Podnikatelská činnost

	TOTAL			
	RU (%)	RU (počet)	Zahájená přehrání (%)	Zahájená přehrání (počet)
Specializovaný odborník (právník, architekt)	2.68	93 768	1.58	2 009 914
Samostatná fyzická osoba (řemeslník, prodejce)	6.98	243 972	6.40	8 126 297
Vlastník obchodu, společnosti	2.71	94 700	1.80	2 291 508
Soukromý zemědělec	0.20	6 979	0.07	86 780
Respondent není podnikatel	87.43	3 056 183	90.15	114 521 527

Zdroj: NetMonitor – SPIR – Gemius & Mediaresearch, Říjen 2013

Graf 20: Podnikatelská činnost dle RU(%)



Zdroj: NetMonitor – SPIR – Gemius & Mediaresearch, Říjen 2013

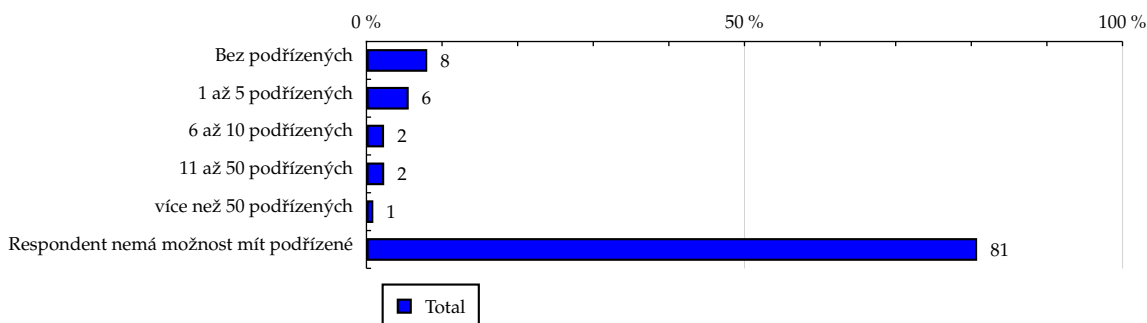
TOTAL

Tabulka 21: Počet podřízených

	TOTAL			
	RU (%)	RU (počet)	Zahájená přehrání (%)	Zahájená přehrání (počet)
Bez podřízených	8.04	281 025	6.43	8 171 977
1 až 5 podřízených	5.59	195 574	4.45	5 651 014
6 až 10 podřízených	2.33	81 592	2.75	3 487 307
11 až 50 podřízených	2.35	82 181	2.05	2 605 882
více než 50 podřízených	0.91	31 843	0.73	925 781
Respondent nemá možnost mít podřízené	80.77	2 823 387	83.59	106 194 065

Zdroj: NetMonitor – SPIR – Gemius & Mediaresearch, Říjen 2013

Graf 21: Počet podřízených dle RU(%)



Zdroj: NetMonitor – SPIR – Gemius & Mediaresearch, Říjen 2013

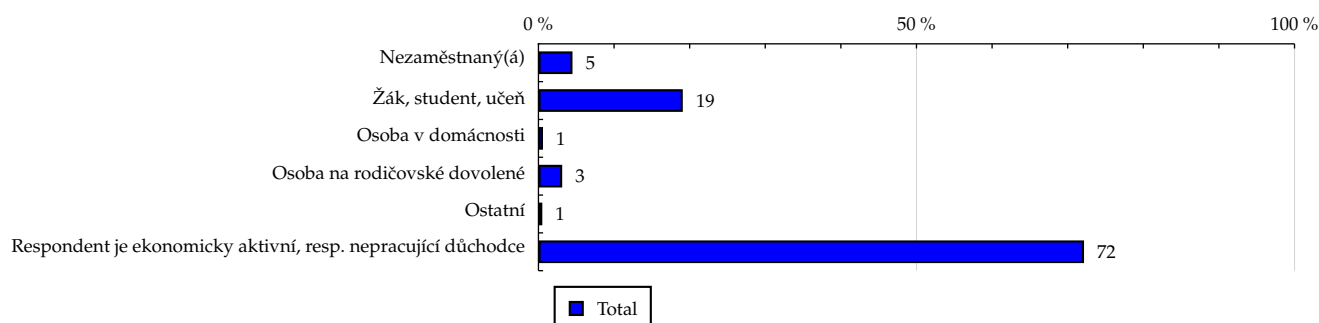
TOTAL

Tabulka 22: Ekonomicky neaktivní jako

	TOTAL			
	RU (%)	RU (počet)	Zahájená přehrání (%)	Zahájená přehrání (počet)
Nezaměstnaný(á)	4.50	157 313	5.96	7 569 022
Žák, student, učeň	19.09	667 260	20.67	26 253 352
Osoba v domácnosti	0.60	21 008	0.51	653 015
Osoba na rodičovské dovolené	3.14	109 705	1.73	2 202 934
Ostatní	0.51	17 752	0.33	417 666
Respondent je ekonomicky aktivní, resp. nepracující důchodce	72.16	2 522 564	70.80	89 940 036

Zdroj: NetMonitor – SPIR – Gemius & Mediaresearch, Říjen 2013

Graf 22: Ekonomicky neaktivní jako dle RU(%)

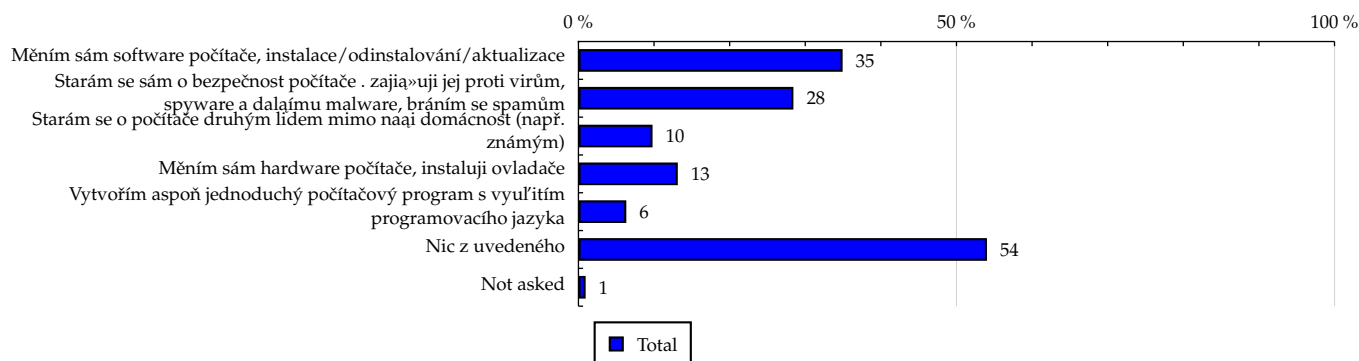


Zdroj: NetMonitor – SPIR – Gemius & Mediaresearch, Říjen 2013

Tabulka 23: Činnost respondenta na počítači

	TOTAL			
	RU (%)	RU (počet)	Zahájená přehrání (%)	Zahájená přehrání (počet)
Měním sám software počítače, instalace/odinstalování/aktualizace	34.94	1 221 433	46.38	58 917 694
Starám se sám o bezpečnost počítače . zajímá»uji jej proti virům, spyware a daláímu malware, bráním se spamům	28.43	993 644	42.34	53 786 744
Starám se o počítače druhým lidem mimo naši domácnost (např. známým)	9.80	342 497	20.87	26 512 318
Měním sám hardware počítače, instaluji ovladače	13.14	459 195	23.65	30 048 529
Vytvořím aspoň jednoduchý počítačový program s využitím programovacího jazyka	6.33	221 254	5.08	6 454 156
Nic z uvedeného	54.03	1 888 824	43.78	55 613 765
Not asked	0.95	33 182	0.24	301 920

Zdroj: NetMonitor – SPIR – Gemius & Mediaresearch, Říjen 2013

Graf 23: Činnost respondenta na počítači dle RU(%)


Zdroj: NetMonitor – SPIR – Gemius & Mediaresearch, Říjen 2013

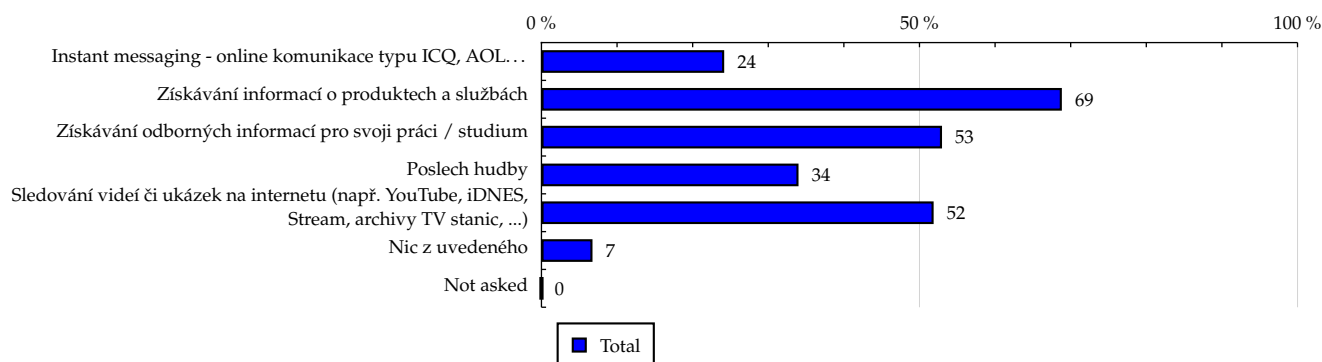
TOTAL

Tabulka 24: Pravidelné aktivity na internetu

	TOTAL			
	RU (%)	RU (počet)	Zahájená přehrání (%)	Zahájená přehrání (počet)
Instant messaging - online komunikace typu ICQ, AOL...	24.17	844 903	27.50	34 933 944
Získávání informací o produktech a službách	68.83	2 405 996	72.55	92 162 046
Získávání odborných informací pro svoji práci / studium	52.98	1 852 112	56.35	71 590 613
Poslech hudby	34.00	1 188 630	40.23	51 101 506
Sledování videí či ukázek na internetu (např. YouTube, iDNES, Stream, archivy TV stanic, ...)	51.87	1 813 294	57.30	72 785 909
Nic z uvedeného	6.75	235 860	4.91	6 238 833
Not asked	0.00	0	0.00	0

Zdroj: NetMonitor – SPIR – Gemius & Mediaresearch, Říjen 2013

Graf 24: Pravidelné aktivity na internetu dle RU(%)



Zdroj: NetMonitor – SPIR – Gemius & Mediaresearch, Říjen 2013

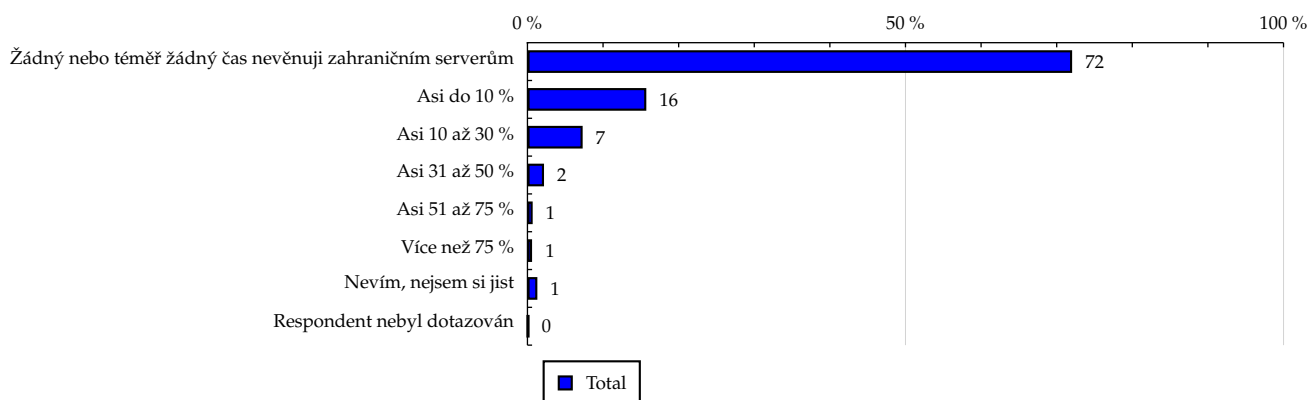
TOTAL

Tabulka 25: Čas trávený na zahraničních serverech v cizích jazycích vyjma slovenštiny

	TOTAL			
	RU (%)	RU (počet)	Zahájená přehrání (%)	Zahájená přehrání (počet)
Žádný nebo téměř žádný čas nevěnuji zahraničním serverům	72.04	2 518 193	69.55	88 358 847
Asi do 10 %	15.72	549 650	18.25	23 179 029
Asi 10 až 30 %	7.30	255 114	8.35	10 612 704
Asi 31 až 50 %	2.19	76 510	1.79	2 269 876
Asi 51 až 75 %	0.69	24 099	0.26	326 395
Více než 75 %	0.61	21 152	0.53	677 944
Nevím, nejsem si jist	1.31	45 927	1.11	1 413 828
Respondent nebyl dotazován	0.14	4 958	0.16	197 402

Zdroj: NetMonitor – SPIR – Gemius & Mediaresearch, Říjen 2013

Graf 25: Čas trávený na zahraničních serverech v cizích jazycích vyjma slovenštiny dle RU(%)



Zdroj: NetMonitor – SPIR – Gemius & Mediaresearch, Říjen 2013

LEGENDA

Níže uváděný pojem "cílová skupina" (daná cílová skupina, vybraná cílová skupina, vybraná CS) je zde používán ve smyslu cílová skupina uvedená v řádku tabulky (resp. sloupci grafu) daného socio-demografického ukazatele, tj. např. cílová skupina "ženy", "Liberecký kraj", "Důchodce" apod. Cílová skupina Všichni je definována jako Osoby ve věku 10+ let, které alespoň jednou v posledním měsíci navštívily internet.

MÉDIUM:

RU(počet) – počet návštěvníků (reálných uživatelů) vybraného média z příslušné cílové skupiny

RU(%) – složení návštěvníků

Informace o profilu návštěvníků vybraného média – v podobě procentuálního rozložení uživatelů internetu (dle Reache) mezi jednotlivé cílové skupiny.

$RU(\%) = RU(\text{počet})(\text{medium})(\text{vybraná CS}) / RU(\text{počet})(\text{medium})(\text{CS všichni}) * 100$

Reach(%) – poměr počtu návštěvníků média z příslušné cílové skupiny ku velikosti této cílové skupiny

$Reach(\%)(\text{CS}) = RU(\text{počet})(\text{medium})(\text{CS}) / \text{velikost CS}(\text{počet}) * 100$

Zahájená přehrání(počet) – počet zobrazení (page views) generovaných na médiu uživateli z příslušné cílové skupiny

Zahájená přehrání(%) – složení zobrazení (page views)

Informace o profilu návštěvníků vybraného média – v podobě procentuálního rozložení uživatelů internetu (dle zobrazení (page views)) mezi jednotlivé cílové skupiny.

$Zahájená\ přehrání(\%) = Zahájená\ přehrání(\text{počet})(\text{medium})(\text{vybraná CS}) / Zahájená\ přehrání(\text{počet})(\text{medium})(\text{CS všichni}) * 100$

Afinita(%) – afinita reache

Koeficient vyjadřující vztah návštěvnosti vybraného média k návštěvnosti všech měřených médií.

$Afinita(\%) = Reach(\%)(\text{medium})(\text{vybraná CS}) / Reach(\%)(\text{medium})(\text{CS všichni})$

TOTAL:

Total RU(počet) – počet návštěvníků (reálných uživatelů) všech měřených médií z příslušné cílové skupiny

Total RU(%) – složení návštěvníků, tj. informace o profilu Reache celkem pro všechna měřená média

Informace o profilu návštěvníků všech měřených médií – v podobě procentuálního rozložení uživatelů internetu (dle Reache) mezi jednotlivé cílové skupiny.

$RU(\%) = RU(\text{počet})(\text{všechna média})(\text{vybraná CS}) / RU(\text{počet})(\text{všechna média})(\text{CS všichni}) * 100$

Total Zahájená přehrání(počet) – počet zobrazení (page views) generovaných na všech měřených médiích uživateli z příslušné cílové skupiny

Total Zahájená přehrání(%) – složení zobrazení, tj. informace o profilu zobrazení (page views) celkem pro všechna měřená média

Informace o profilu návštěvníků všech měřených médií – v podobě procentuálního rozložení uživatelů internetu (dle zobrazení (page views)) mezi jednotlivé cílové skupiny.

$Zahájená\ přehrání(\%) = Zahájená\ přehrání(\text{počet})(\text{všechna média})(\text{vybraná CS}) / Zahájená\ přehrání(\text{počet})(\text{všechna média})(\text{CS všichni}) * 100$

Otázka IT znalosti

Základní – osoby, které deklarují základní znalosti práce s počítačem a internetem. (např. psaní základních textů, ukládání souborů, elektronická pošta, prohlížení www stránek apod.)

Nadstandardní – osoby, které deklarují užívání počítače a internetu na nadstandardní úrovni. (např. využívání matematických funkcí v tabulkovém procesoru, tvorba grafických prezentací, práce s vyhledávači, databáze na uživatelské úrovni apod.)

Profesionální – osoby, které se profesionálně věnují IT, technologiím apod. (např. programátorská nebo administrátorská činnost)

ABCDE klasifikace

ABCDE klasifikace umožňuje posuzování sociálního a ekonomického postavení jednotlivců ve společnosti. Obvykle je počítána pro přednostu domácnosti (hlavu domácnosti), vzhledem ke specifiku internetového dotazování byla přijata metoda přímého výpočtu přímo pro jednotlivé respondenty. Na aktualizaci ABCDE klasifikace pracovala v posledním roce metodická komise se zástupci výzkumných agentur, reklamních agentur a odborné veřejnosti. Výsledkem je navržení škály A,B,C1,C2,D,E1,E2,E3. Tato škála odpovídá mezinárodnímu standardu potvrzeného sdružením ESOMAR a i algoritmus zařazení jednotlivce odpovídá mezinárodním zvyklostem. ABCDE klasifikace rozčleňuje jednotlivce domácnosti do sociálních kategorií na základě ekonomického postavení (ekonomicky aktivní x neaktivní jednotlivce). Pro ekonomicky aktivní potom rozlišuje podnikatele a zaměstnance. Pozice v zaměstnání potom slouží k další diferenciaci (včetně případného počtu podřízených osob pro vedoucí zaměstnance). Pro všechny vzniklé třídy má na závěrečné zařazení vliv vzdělání zkoumané osoby. Pro ekonomicky neaktivní osoby se na základě standardu ESOMAR nepostupuje dle jejich posledního zaměstnání, ale na základě stupně ekonomické síly měřené prostřednictvím vybavenosti domácnosti, vliv vzdělání se projevuje i zde. Vzhledem k tomu, že mezinárodní postup odpovídá evropským stupňům, vychází při jeho použití horší sociální struktura obyvatel ČR než bylo zvykem pro stávající klasifikaci ABCD, nicméně tato struktura umožňuje provádět srovnání v rámci Evropy. Přesto se komise rozhodla, že pro použití v rámci ČR bude použita upravená škála, která zohlední specifika ČR. Tato upravená škála vzniká z evropského standardu posunutím o jednu nebo dvě třídy výše či níže na základě indexu životního minima domácnosti, ve které zkoumaná osoba žije.

A – Skupina s nejvyšším sociálním statusem ve společnosti daným vysoce prestižním zaměstnáním a zároveň nejvyššími příjmy.

B – Skupina s nadprůměrnými příjmy, obvykle vyšší management a skupina vyšších profesionálů s minimálně středoškolským vzděláním.

C1, C2 – Skupina s průměrným životním standardem a průměrnými příjmy. Jde o skupinu např. malých podnikatelů a živnostníků, techniků, úředníků a nižších odborníků.

D – Skupina s průměrným až mírně podprůměrným životním standardem. Patří sem např. skupina kvalifikovaných manuálních pracovníků.

E1, E2, E3 – Skupina charakterizována podprůměrným životním standardem, kde se nacházejí především neaktivní jednotlivci, tzn. nezaměstnaní, důchodci nebo nekvalifikovaní dělníci apod.

Otázky k ekonomické aktivitě a k zaměstnání:

Tyto otázky (ot.18, 19, 20, 21 a 22) jsou (mimo jiných) použity především ke stanovení ABCDE klasifikace. Na základě odpovědi respondenta na otázku 8 (Ekonomická aktivita) je dále dotazován skupinou specifických otázek. Otázka 8 je tedy použita jako filtr pro kladení dalších otázek. Tedy výše uvedených pět otázek není položeno každému respondentovi. Proto pro možnost tvorby cílových skupin v rámci celé populace je doplněna segmentace jednotlivých odpovědí na tuto otázku o skupinu respondentů, kterým tato příslušná otázka nebyla položena. Tedy například u otázky č. 20 "Podnikatelská činnost" je tato skupina označena "Respondent není podnikatel".