

## SPIR NetMonitor

### Výzkum sociodemografie návštěvníků internetu v České Republice

**Název média:**

**TOTAL**

**Měsíc:**

**Září 2013**

Základní informace	
Velikost internetové populace ČR	6 697 204
Počet respondentů	
Total (za všechna měřená média)	N = 8 761
RU(počet)	2 804 452
Reach(%)	41.87
Zahájená přehrání(počet) (od návštěvníků z ČR)	155 337 761
Zahájená přehrání(počet) (od všech návštěvníků)	164 819 677

**Zdroj: NetMonitor – SPIR – Gemius & Mediaresearch  
Září 2013**

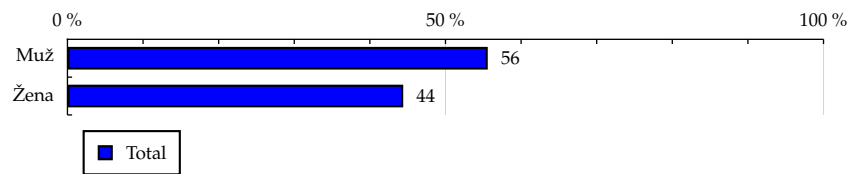
# TOTAL

**Tabulka 1: Pohlaví**

	TOTAL			
	RU (%)	RU (počet)	Zahájená přehrání (%)	Zahájená přehrání (počet)
Muž	55,59	1 559 102	59,47	92 372 730
Žena	44,41	1 245 350	40,53	62 965 031

Zdroj: NetMonitor – SPIR – Gemius & Mediaresearch, Září 2013

**Graf 1: Pohlaví dle RU(%)**



Zdroj: NetMonitor – SPIR – Gemius & Mediaresearch, Září 2013

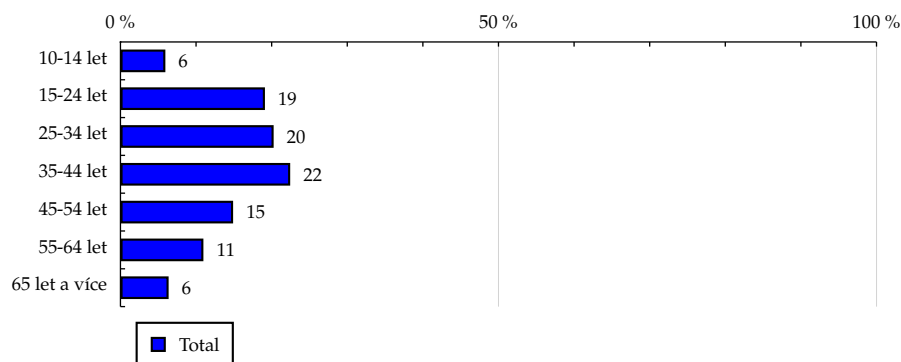
# TOTAL

Tabulka 2: Věk

	TOTAL			
	RU (%)	RU (počet)	Zahájená přehrání (%)	Zahájená přehrání (počet)
10-14 let	5.94	166 613	4.49	6 970 241
15-24 let	19.11	536 010	22.11	34 341 347
25-34 let	20.26	568 156	19.33	30 032 869
35-44 let	22.45	629 572	31.84	49 457 244
45-54 let	14.90	417 807	11.16	17 335 804
55-64 let	10.97	307 609	6.62	10 290 905
65 let a více	6.37	178 682	4.45	6 909 351

Zdroj: NetMonitor – SPIR – Gemius & Mediaresearch, Září 2013

Graf 2: Věk dle RU(%)



Zdroj: NetMonitor – SPIR – Gemius & Mediaresearch, Září 2013

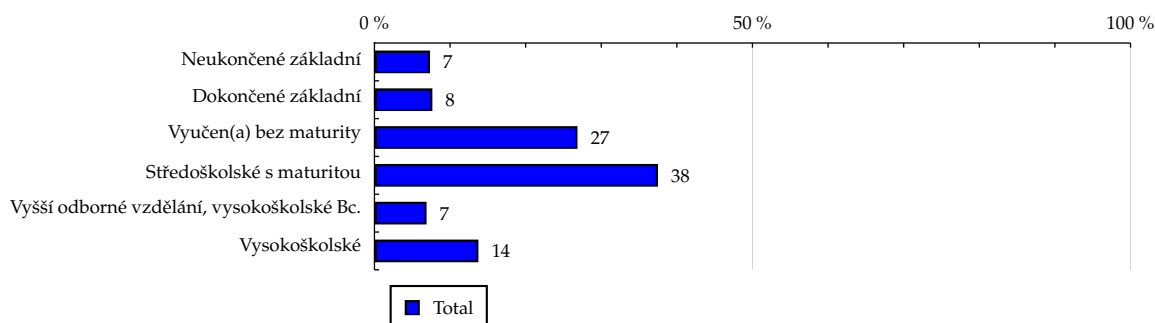
# TOTAL

**Tabulka 3: Nejvyšší dokončené vzdělání**

	TOTAL			
	RU (%)	RU (počet)	Zahájená přehrání (%)	Zahájená přehrání (počet)
Neukončené základní	7.35	206 132	5.41	8 402 030
Dokončené základní	7.66	214 791	7.74	12 019 263
Vyučen(a) bez maturity	26.85	753 066	24.32	37 774 956
Středoškolské s maturitou	37.50	1 051 569	50.62	78 630 258
Vyšší odborné vzdělání, vysokoškolské Bc.	6.89	193 346	4.81	7 478 016
Vysokoškolské	13.75	385 545	7.10	11 033 238

Zdroj: NetMonitor – SPIR – Gemius & Mediaresearch, Září 2013

**Graf 3: Nejvyšší dokončené vzdělání dle RU(%)**



Zdroj: NetMonitor – SPIR – Gemius & Mediaresearch, Září 2013

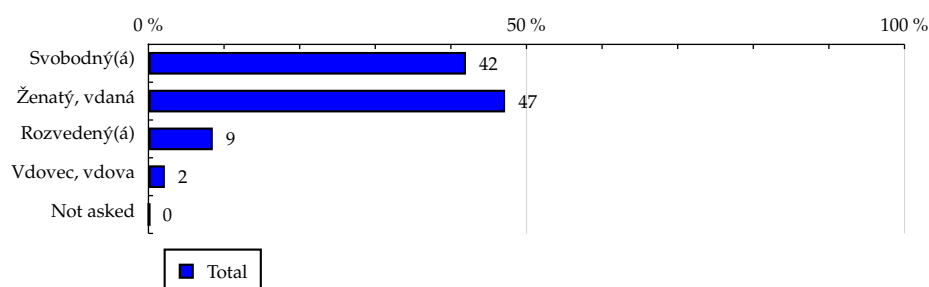
TOTAL

Tabulka 4: Rodinný stav

	TOTAL			
	RU (%)	RU (počet)	Zahájená přehrání (%)	Zahájená přehrání (počet)
Svobodný(á)	42.00	1 177 948	42.52	66 044 453
Ženatý, vdaná	47.17	1 322 953	49.87	77 468 648
Rozvedený(á)	8.51	238 577	6.62	10 290 439
Vdovec, vdova	2.17	60 898	0.91	1 419 519
Not asked	0.15	4 074	0.07	114 701

Zdroj: NetMonitor – SPIR – Gemius & Mediaresearch, Září 2013

Graf 4: Rodinný stav dle RU(%)



Zdroj: NetMonitor – SPIR – Gemius & Mediaresearch, Září 2013

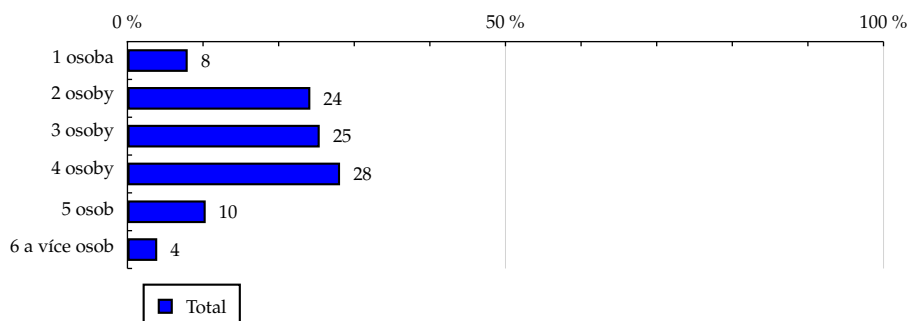
# TOTAL

**Tabulka 5: Počet osob v domácnosti**

	TOTAL			
	RU (%)	RU (počet)	Zahájená přehrání (%)	Zahájená přehrání (počet)
1 osoba	7.97	223 427	6.64	10 313 640
2 osoby	24.19	678 403	20.20	31 371 826
3 osoby	25.43	713 136	22.51	34 960 786
4 osoby	28.12	788 745	38.63	60 003 454
5 osob	10.35	290 256	9.06	14 077 257
6 a více osob	3.94	110 484	2.97	4 610 797

Zdroj: NetMonitor – SPIR – Gemius & Mediaresearch, Září 2013

**Graf 5: Počet osob v domácnosti dle RU(%)**

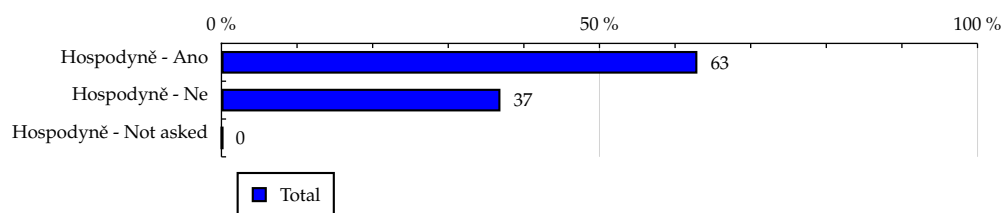


Zdroj: NetMonitor – SPIR – Gemius & Mediaresearch, Září 2013

**TOTAL**
**Tabulka 6: Hospodyně**

	TOTAL			
	RU (%)	RU (počet)	Zahájená přehrání (%)	Zahájená přehrání (počet)
Hospodyně - Ano	62.95	1 765 528	65.95	102 448 111
Hospodyně - Ne	36.90	1 034 850	33.97	52 774 949
Hospodyně - Not asked	0.15	4 074	0.07	114 701

Zdroj: NetMonitor – SPIR – Gemius & Mediaresearch, Září 2013

**Graf 6: Hospodyně dle RU(%)**


Zdroj: NetMonitor – SPIR – Gemius & Mediaresearch, Září 2013

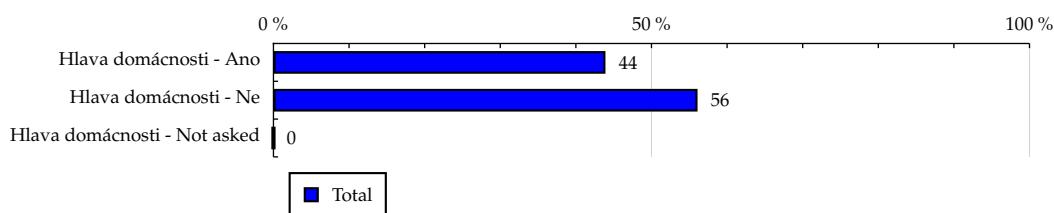
# TOTAL

**Tabulka 7: Hlava domácnosti**

	TOTAL			
	RU (%)	RU (počet)	Zahájená přehrání (%)	Zahájená přehrání (počet)
Hlava domácnosti - Ano	43.91	1 231 371	50.16	77 923 494
Hlava domácnosti - Ne	56.09	1 573 081	49.84	77 414 267
Hlava domácnosti - Not asked	0.00	0	0.00	0

Zdroj: NetMonitor – SPIR – Gemius & Mediaresearch, Září 2013

**Graf 7: Hlava domácnosti dle RU(%)**



Zdroj: NetMonitor – SPIR – Gemius & Mediaresearch, Září 2013



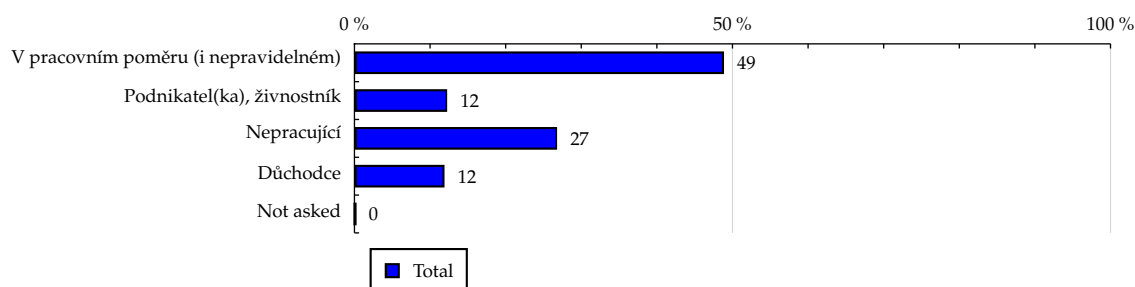
# TOTAL

**Tabulka 8: Ekonomická aktivita**

	TOTAL			
	RU (%)	RU (počet)	Zahájená přehrání (%)	Zahájená přehrání (počet)
V pracovním poměru (i nepravidelném)	48.88	1 370 842	55.75	86 606 371
Podnikatel(ka), živnostník	12.26	343 936	9.59	14 895 205
Nepracující	26.80	751 526	25.88	40 206 579
Důchodce	11.91	334 073	8.70	13 514 904
Not asked	0.15	4 074	0.07	114 701

Zdroj: NetMonitor – SPIR – Gemius & Mediaresearch, Září 2013

**Graf 8: Ekonomická aktivita dle RU(%)**



Zdroj: NetMonitor – SPIR – Gemius & Mediaresearch, Září 2013

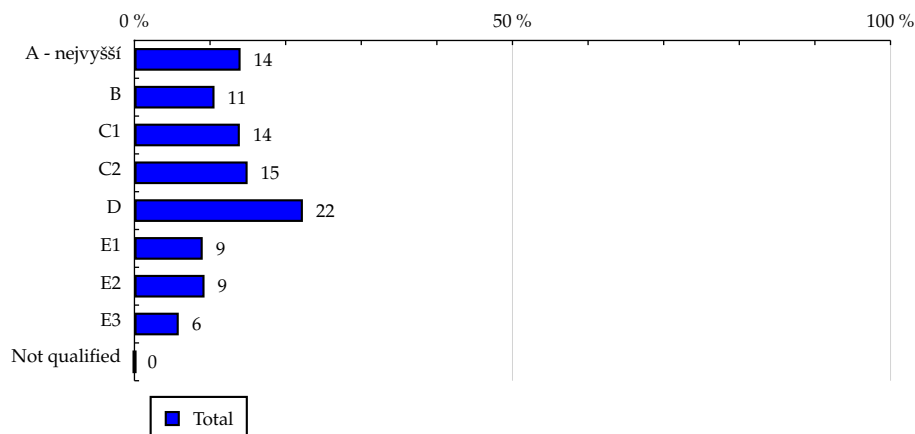
# TOTAL

Tabulka 9: ABCDE národní socioekonomická klasifikace

	TOTAL			
	RU (%)	RU (počet)	Zahájená přehrání (%)	Zahájená přehrání (počet)
A - nejvyšší	14.04	393 828	9.40	14 600 804
B	10.59	296 965	8.98	13 947 613
C1	13.94	391 020	10.35	16 077 139
C2	14.97	419 810	14.00	21 754 389
D	22.28	624 806	36.45	56 621 258
E1	9.03	253 215	7.82	12 143 767
E2	9.27	259 956	6.65	10 323 685
E3	5.86	164 355	6.33	9 828 541
Not qualified	0.02	494	0.03	40 564

Zdroj: NetMonitor – SPIR – Gemius & Mediaresearch, Září 2013

Graf 9: ABCDE národní socioekonomická klasifikace dle RU(%)



Zdroj: NetMonitor – SPIR – Gemius & Mediaresearch, Září 2013

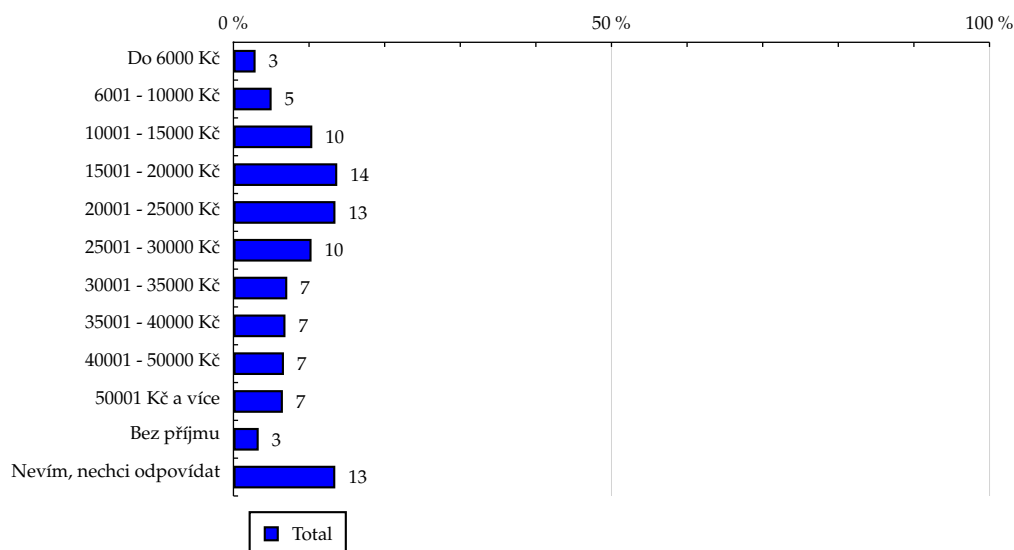
# TOTAL

Tabulka 10: Čistý příjem domácnosti

	TOTAL			
	RU (%)	RU (počet)	Zahájená přehrání (%)	Zahájená přehrání (počet)
Do 6000 Kč	2.93	82 175	2.98	4 631 501
6001 - 10000 Kč	5.05	141 629	4.56	7 079 214
10001 - 15000 Kč	10.43	292 477	10.58	16 435 458
15001 - 20000 Kč	13.73	384 935	11.81	18 350 621
20001 - 25000 Kč	13.49	378 380	9.65	14 985 242
25001 - 30000 Kč	10.33	289 580	8.06	12 519 886
30001 - 35000 Kč	7.12	199 703	21.63	33 593 685
35001 - 40000 Kč	6.88	192 899	6.07	9 421 574
40001 - 50000 Kč	6.68	187 433	4.69	7 284 304
50001 Kč a více	6.54	183 329	4.69	7 281 859
Bez příjmu	3.34	93 754	2.94	4 566 088
Nevím, nechci odpovídat	13.47	377 622	12.33	19 147 384

Zdroj: NetMonitor – SPIR – Gemius & Mediaresearch, Září 2013

Graf 10: Čistý příjem domácnosti dle RU(%)



Zdroj: NetMonitor – SPIR – Gemius & Mediaresearch, Září 2013

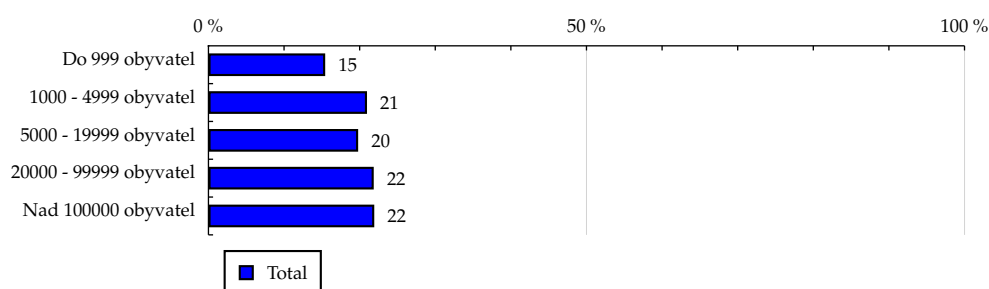
# TOTAL

**Tabulka 11: Velikost místa bydliště**

	TOTAL			
	RU (%)	RU (počet)	Zahájená přehrání (%)	Zahájená přehrání (počet)
Do 999 obyvatel	15.44	432 941	16.18	25 127 319
1000 - 4999 obyvatel	20.97	588 108	32.42	50 367 242
5000 - 19999 obyvatel	19.80	555 228	18.03	28 012 696
20000 - 99999 obyvatel	21.86	613 055	15.88	24 665 163
Nad 100000 obyvatel	21.93	615 118	17.49	27 165 340

Zdroj: NetMonitor – SPIR – Gemius & Mediaresearch, Září 2013

**Graf 11: Velikost místa bydliště dle RU(%)**



Zdroj: NetMonitor – SPIR – Gemius & Mediaresearch, Září 2013

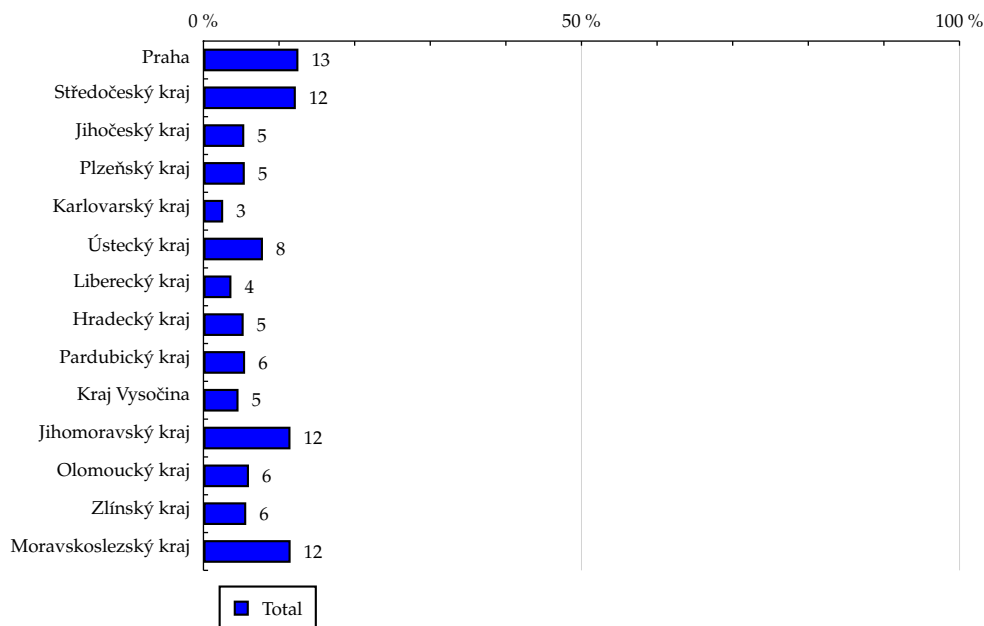
# TOTAL

Tabulka 12: Kraj

	TOTAL			
	RU (%)	RU (počet)	Zahájená přehrání (%)	Zahájená přehrání (počet)
Praha	12.56	352 109	10.01	15 555 713
Středočeský kraj	12.22	342 692	11.12	17 278 319
Jihočeský kraj	5.40	151 569	2.98	4 621 877
Plzeňský kraj	5.47	153 316	3.75	5 831 118
Karlovarský kraj	2.61	73 091	2.43	3 767 119
Ústecký kraj	7.87	220 719	6.77	10 509 390
Liberecký kraj	3.70	103 798	3.82	5 930 747
Hradecký kraj	5.32	149 189	4.48	6 961 190
Pardubický kraj	5.51	154 438	5.25	8 160 089
Kraj Vysočina	4.64	130 129	4.25	6 607 659
Jihomoravský kraj	11.51	322 823	9.58	14 875 718
Olomoucký kraj	6.02	168 692	21.88	33 983 402
Zlínský kraj	5.66	158 623	4.77	7 406 123
Moravskoslezský kraj	11.53	323 259	8.92	13 849 297

Zdroj: NetMonitor – SPIR – Gemius & Mediaresearch, Září 2013

Graf 12: Kraj dle RU(%)

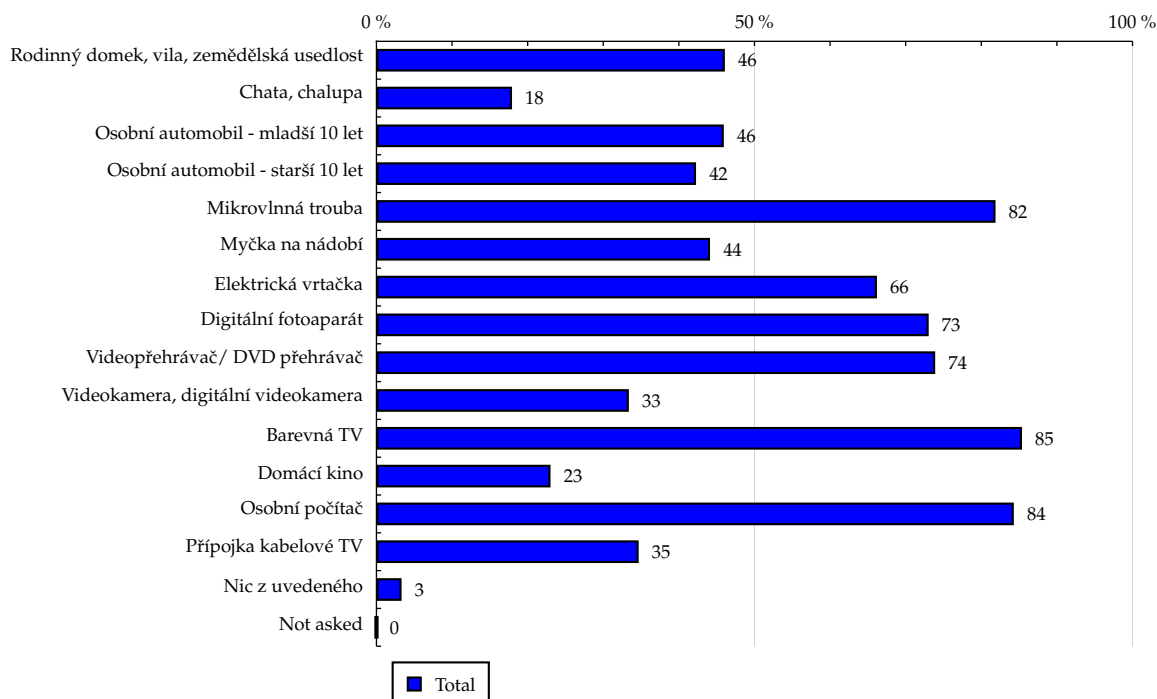


Zdroj: NetMonitor – SPIR – Gemius & Mediaresearch, Září 2013

**Tabulka 13: Vybavenost**

	TOTAL			
	RU (%)	RU (počet)	Zahájená přehrání (%)	Zahájená přehrání (počet)
Rodinný domek, vila, zemědělská usedlost	46.08	1 292 270	52.75	81 945 513
Chata, chalupa	17.93	502 788	15.54	24 133 996
Osobní automobil - mladší 10 let	45.94	1 288 407	51.68	80 283 804
Osobní automobil - starší 10 let	42.27	1 185 340	38.02	59 060 292
Mikrovlnná trouba	81.88	2 296 378	87.24	135 511 557
Myčka na nádobí	44.12	1 237 446	49.06	76 208 970
Elektrická vrtačka	66.20	1 856 660	71.47	111 022 527
Digitální fotoaparát	73.04	2 048 291	80.79	125 492 729
Videopřehrávač/ DVD přehrávač	73.90	2 072 510	80.84	125 571 187
Videokamera, digitální videokamera	33.38	936 083	28.27	43 912 182
Barevná TV	85.38	2 394 474	89.45	138 944 600
Domácí kino	23.02	645 649	19.89	30 901 846
Osobní počítač	84.30	2 364 251	88.95	138 168 421
Přípojka kabelové TV	34.68	972 558	30.65	47 611 225
Nic z uvedeného	3.32	93 007	2.14	3 321 145
Not asked	0.00	0	0.00	0

Zdroj: NetMonitor – SPIR – Gemius & Mediaresearch, Září 2013

**Graf 13: Vybavenost dle RU(%)**


Zdroj: NetMonitor – SPIR – Gemius & Mediaresearch, Září 2013

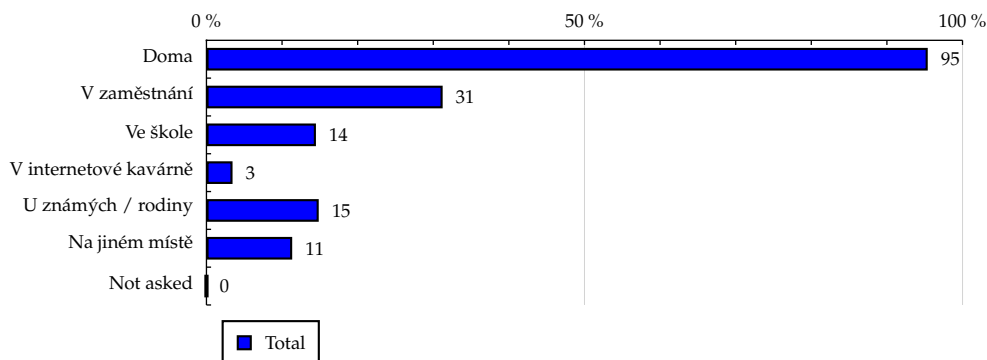
# TOTAL

**Tabulka 14: Všechna místa používání internetu**

	TOTAL			
	RU (%)	RU (počet)	Zahájená přehráni (%)	Zahájená přehráni (počet)
Doma	95.40	2 675 498	97.37	151 256 941
V zaměstnání	31.24	876 087	21.90	34 017 474
Ve škole	14.48	406 072	17.61	27 359 380
V internetové kavárně	3.45	96 657	3.17	4 924 524
U známých / rodiny	14.85	416 523	15.52	24 108 593
Na jiném místě	11.34	318 068	9.64	14 977 089
Not asked	0.00	0	0.00	0

Zdroj: NetMonitor – SPIR – Gemius & Mediaresearch, Září 2013

**Graf 14: Všechna místa používání internetu dle RU(%)**



Zdroj: NetMonitor – SPIR – Gemius & Mediaresearch, Září 2013

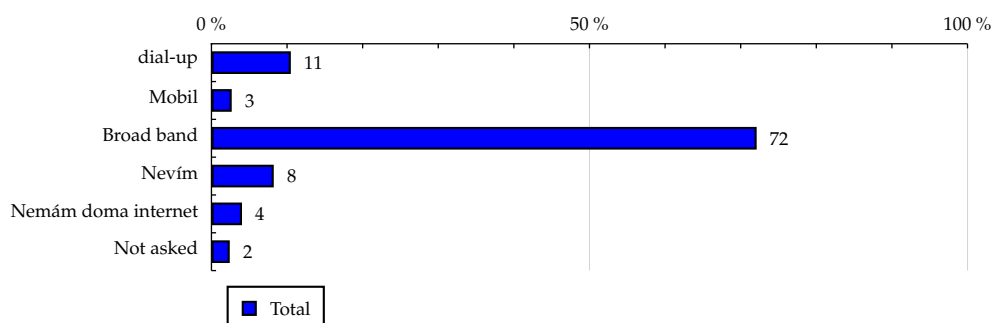
# TOTAL

Tabulka 15: Způsob připojení doma

	TOTAL			
	RU (%)	RU (počet)	Zahájená přehrání (%)	Zahájená přehrání (počet)
dial-up	10.50	294 480	9.29	14 430 118
Mobil	2.68	75 179	2.47	3 832 636
Broad band	72.11	2 022 381	77.93	121 062 480
Nevím	8.24	231 161	6.75	10 491 570
Nemám doma internet	4.04	113 432	2.45	3 808 550
Not asked	2.42	67 817	1.10	1 712 406

Zdroj: NetMonitor – SPIR – Gemius & Mediaresearch, Září 2013

Graf 15: Způsob připojení doma dle RU(%)



Zdroj: NetMonitor – SPIR – Gemius & Mediaresearch, Září 2013



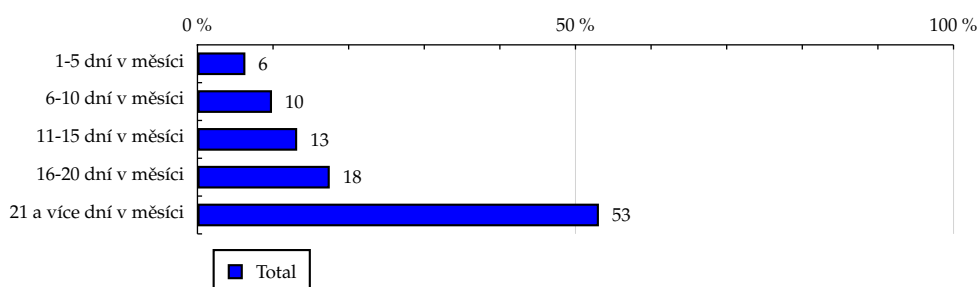
## TOTAL

Tabulka 16: Měřená četnost užívání internetu (NetMonitor)

	TOTAL			
	RU (%)	RU (počet)	Zahájená přehrání (%)	Zahájená přehrání (počet)
1-5 dní v měsíci	6.34	177 845	0.83	1 286 192
6-10 dní v měsíci	9.86	276 556	2.47	3 841 525
11-15 dní v měsíci	13.19	370 024	5.28	8 199 893
16-20 dní v měsíci	17.50	490 779	9.53	14 810 705
21 a více dní v měsíci	53.10	1 489 245	81.89	127 199 446

Zdroj: NetMonitor – SPIR – Gemius & Mediaresearch, Září 2013

Graf 16: Měřená četnost užívání internetu (NetMonitor) dle RU(%)



Zdroj: NetMonitor – SPIR – Gemius & Mediaresearch, Září 2013

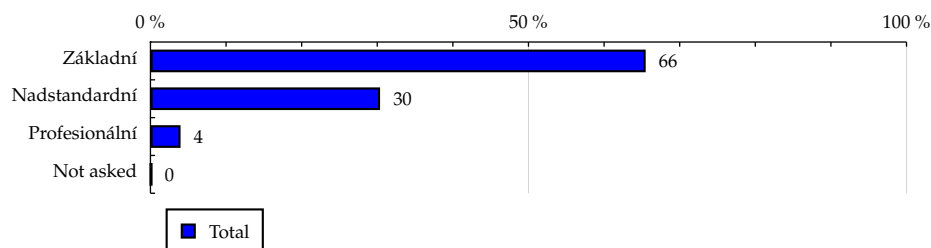
# TOTAL

Tabulka 17: IT znalosti

	TOTAL			
	RU (%)	RU (počet)	Zahájená přehrání (%)	Zahájená přehrání (počet)
Základní	65.50	1 837 012	53.04	82 384 468
Nadstandardní	30.37	851 656	43.68	67 856 783
Profesionální	3.98	111 709	3.21	4 981 808
Not asked	0.15	4 074	0.07	114 701

Zdroj: NetMonitor – SPIR – Gemius & Mediaresearch, Září 2013

Graf 17: IT znalosti dle RU(%)



Zdroj: NetMonitor – SPIR – Gemius & Mediaresearch, Září 2013

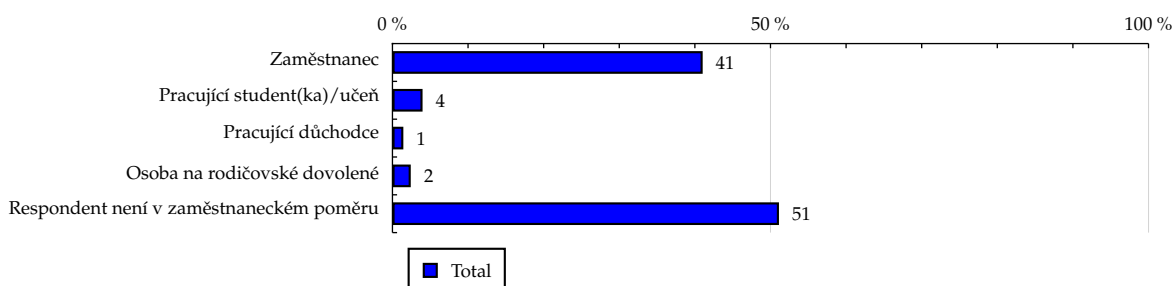
# TOTAL

Tabulka 18: Ekonomicky aktivní jako

	TOTAL			
	RU (%)	RU (počet)	Zahájená přehrání (%)	Zahájená přehrání (počet)
Zaměstnanec	41.03	1 150 802	48.12	74 752 662
Pracující student(ka)/učeň	3.98	111 682	4.40	6 841 765
Pracující důchodce	1.44	40 433	1.03	1 598 074
Osoba na rodičovské dovolené	2.42	67 922	2.20	3 413 870
Respondent není v zaměstnaneckém poměru	51.12	1 433 610	44.25	68 731 390

Zdroj: NetMonitor – SPIR – Gemius & Mediaresearch, Září 2013

Graf 18: Ekonomicky aktivní jako dle RU(%)

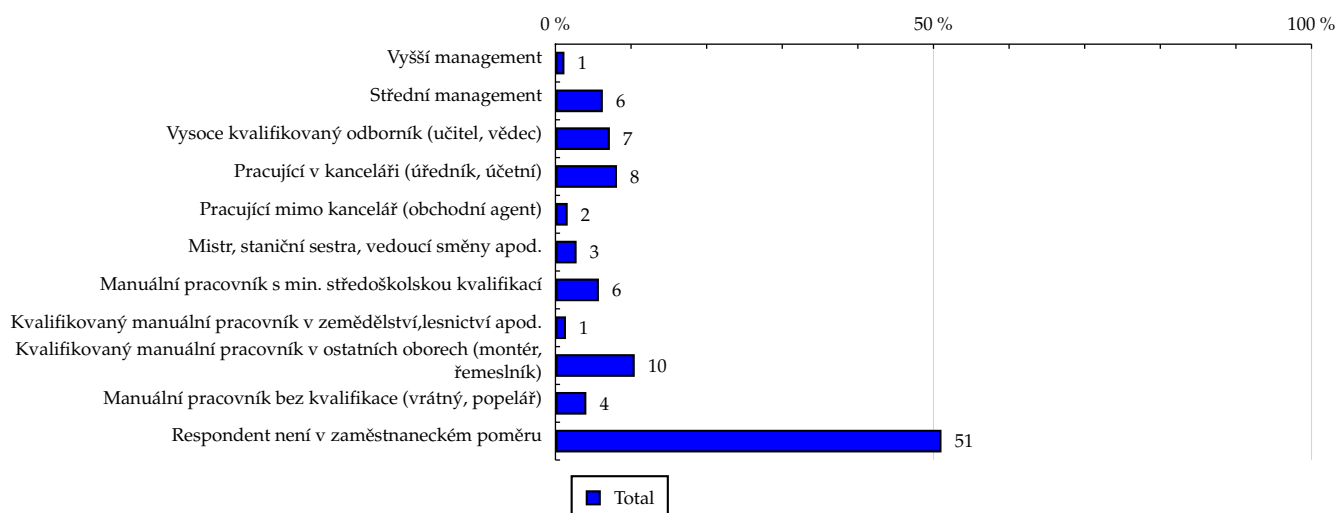


Zdroj: NetMonitor – SPIR – Gemius & Mediaresearch, Září 2013

**Tabulka 19: Charakteristika zaměstnání**

	TOTAL			
	RU (%)	RU (počet)	Zahájená přehrání (%)	Zahájená přehrání (počet)
Vyšší management	1.19	33 510	0.63	985 499
Střední management	6.27	175 764	3.97	6 172 628
Vysoce kvalifikovaný odborník (učitel, vědec)	7.20	202 010	4.70	7 303 304
Pracující v kanceláři (úředník, účetní)	8.14	228 240	5.92	9 197 175
Pracující mimo kancelář (obchodní agent)	1.62	45 381	1.49	2 314 702
Mistr, staniční sestra, vedoucí směny apod.	2.80	78 425	18.51	28 749 156
Manuální pracovník s min. středoškolskou kvalifikací	5.75	161 366	4.58	7 120 898
Kvalifikovaný manuální pracovník v zemědělství, lesnictví apod.	1.39	38 898	1.01	1 563 421
Kvalifikovaný manuální pracovník v ostatních oborech (montér, řemeslník)	10.49	294 273	9.59	14 898 943
Manuální pracovník bez kvalifikace (vrátný, popelář)	4.09	114 758	5.37	8 334 707
Respondent není v zaměstnaneckém poměru	51.06	1 431 823	44.22	68 697 327

Zdroj: NetMonitor – SPIR – Gemius & Mediaresearch, Září 2013

**Graf 19: Charakteristika zaměstnání dle RU(%)**


Zdroj: NetMonitor – SPIR – Gemius & Mediaresearch, Září 2013

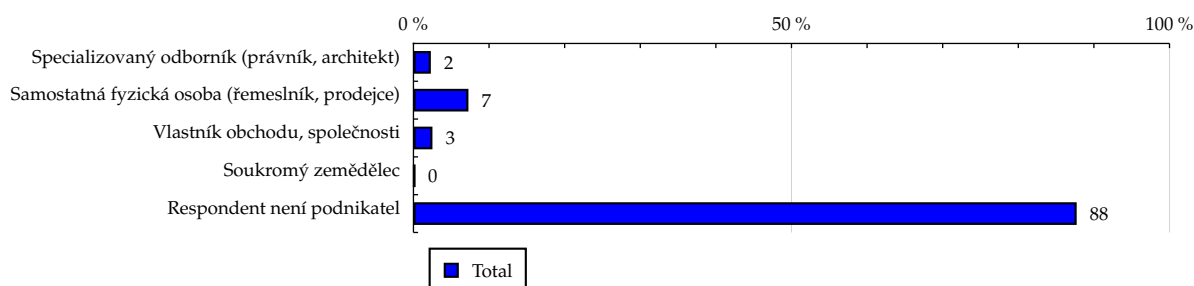
# TOTAL

**Tabulka 20: Podnikatelská činnost**

	TOTAL			
	RU (%)	RU (počet)	Zahájená přehrání (%)	Zahájená přehrání (počet)
Specializovaný odborník (právník, architekt)	2.30	64 406	1.29	2 002 829
Samostatná fyzická osoba (řemeslník, prodejce)	7.27	203 886	5.86	9 108 344
Vlastník obchodu, společnosti	2.51	70 458	2.19	3 399 885
Soukromý zemědělec	0.20	5 518	0.25	384 495
Respondent není podnikatel	87.72	2 460 182	90.41	140 442 208

Zdroj: NetMonitor – SPIR – Gemius & Mediaresearch, Září 2013

**Graf 20: Podnikatelská činnost dle RU(%)**



Zdroj: NetMonitor – SPIR – Gemius & Mediaresearch, Září 2013

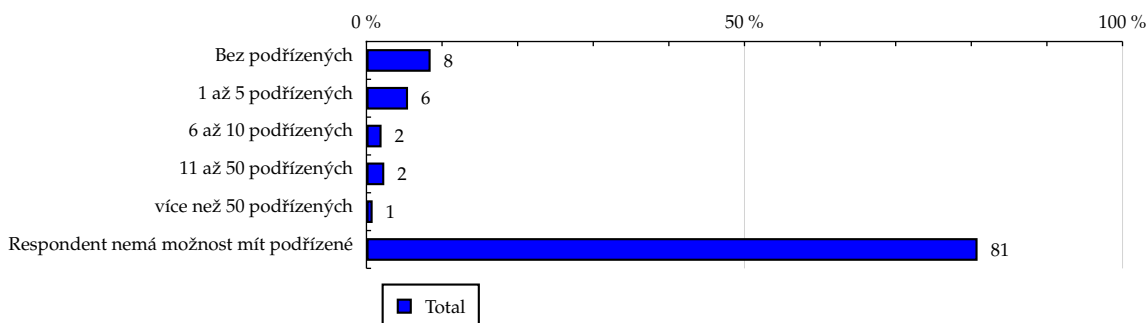
## TOTAL

Tabulka 21: Počet podřízených

	TOTAL			
	RU (%)	RU (počet)	Zahájená přehrání (%)	Zahájená přehrání (počet)
Bez podřízených	8.49	238 209	6.18	9 596 797
1 až 5 podřízených	5.50	154 265	4.28	6 651 231
6 až 10 podřízených	2.00	56 039	1.68	2 602 413
11 až 50 podřízených	2.36	66 049	1.43	2 226 523
více než 50 podřízených	0.82	23 037	0.38	591 250
Respondent nemá možnost mít podřízené	80.83	2 266 851	86.05	133 669 548

Zdroj: NetMonitor – SPIR – Gemius & Mediaresearch, Září 2013

Graf 21: Počet podřízených dle RU(%)



Zdroj: NetMonitor – SPIR – Gemius & Mediaresearch, Září 2013

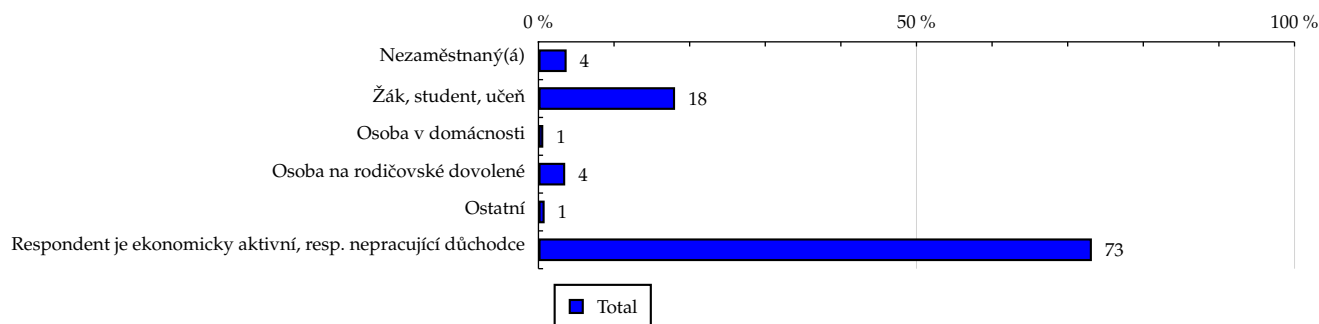
# TOTAL

Tabulka 22: Ekonomicky neaktivní jako

	TOTAL			
	RU (%)	RU (počet)	Zahájená přehrání (%)	Zahájená přehrání (počet)
Nezaměstnaný(á)	3.73	104 477	3.18	4 947 313
Žák, student, učeň	18.07	506 707	19.55	30 371 327
Osoba v domácnosti	0.64	18 025	0.50	772 019
Osoba na rodičovské dovolené	3.54	99 219	1.83	2 840 303
Ostatní	0.82	23 096	0.82	1 275 616
Respondent je ekonomicky aktivní, resp. nepracující důchodce	73.20	2 052 926	74.12	115 131 182

Zdroj: NetMonitor – SPIR – Gemius & Mediaresearch, Září 2013

Graf 22: Ekonomicky neaktivní jako dle RU(%)

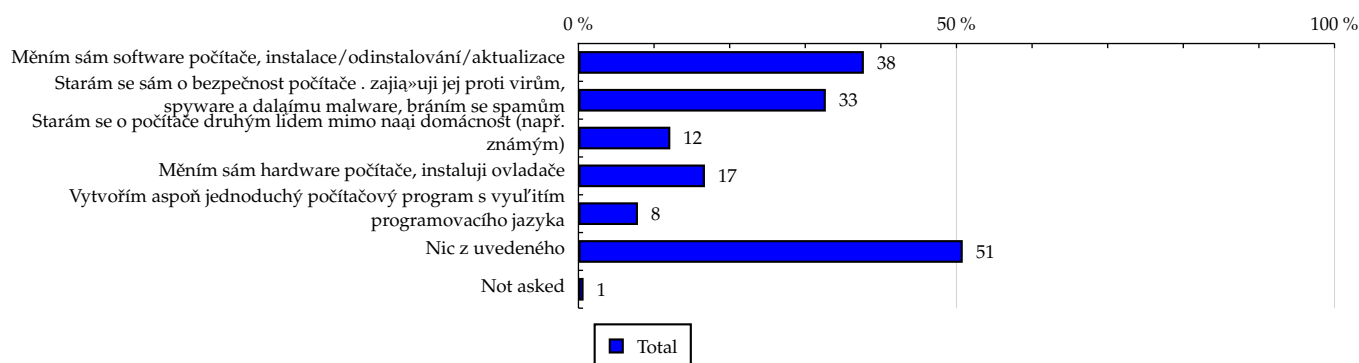


Zdroj: NetMonitor – SPIR – Gemius & Mediaresearch, Září 2013

**Tabulka 23: Činnost respondenta na počítači**

	TOTAL			
	RU (%)	RU (počet)	Zahájená přehrání (%)	Zahájená přehrání (počet)
Měním sám software počítače, instalace/odinstalování/aktualizace	37.75	1 058 770	47.35	73 556 664
Starám se sám o bezpečnost počítače . zajímá»uji jej proti virům, spyware a daláímu malware, bráním se spamům	32.72	917 515	46.58	72 359 538
Starám se o počítače druhým lidem mimo naši domácnost (např. známým)	12.15	340 879	28.23	43 857 650
Měním sám hardware počítače, instaluji ovladače	16.73	469 219	30.43	47 274 789
Vytvořím aspoň jednoduchý počítačový program s využitím programovacího jazyka	7.87	220 735	4.56	7 079 659
Nic z uvedeného	50.83	1 425 447	41.32	64 190 439
Not asked	0.68	19 078	0.45	701 404

Zdroj: NetMonitor – SPIR – Gemius & Mediaresearch, Září 2013

**Graf 23: Činnost respondenta na počítači dle RU(%)**


Zdroj: NetMonitor – SPIR – Gemius & Mediaresearch, Září 2013



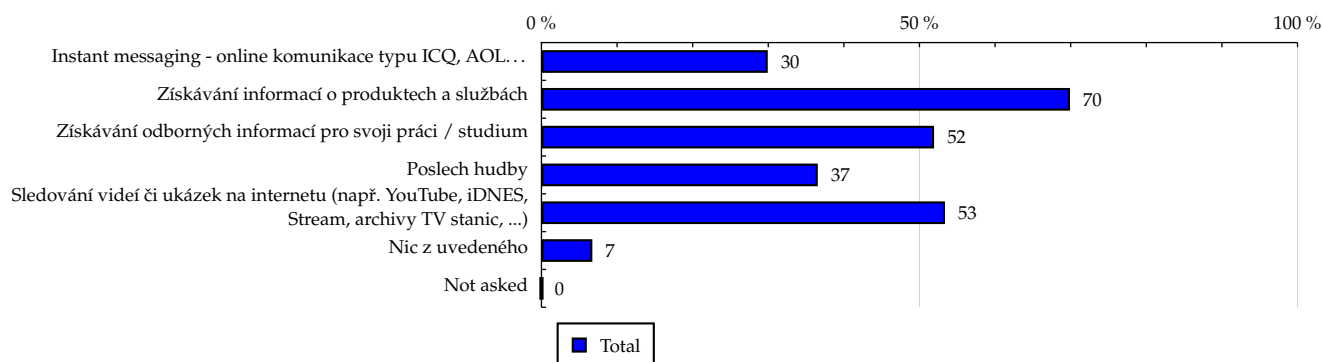
# TOTAL

**Tabulka 24: Pravidelné aktivity na internetu**

	TOTAL			
	RU (%)	RU (počet)	Zahájená přehrání (%)	Zahájená přehrání (počet)
Instant messaging - online komunikace typu ICQ, AOL...	29.93	839 374	28.87	44 849 449
Získávání informací o produktech a službách	69.91	1 960 676	75.27	116 926 880
Získávání odborných informací pro svoji práci / studium	51.93	1 456 258	59.81	92 906 898
Poslech hudby	36.55	1 024 982	38.35	59 578 536
Sledování videí či ukázek na internetu (např. YouTube, iDNES, Stream, archivy TV stanic, ...)	53.37	1 496 677	51.02	79 245 580
Nic z uvedeného	6.73	188 774	4.79	7 434 314
Not asked	0.00	0	0.00	0

Zdroj: NetMonitor – SPIR – Gemius & Mediaresearch, Září 2013

**Graf 24: Pravidelné aktivity na internetu dle RU(%)**



Zdroj: NetMonitor – SPIR – Gemius & Mediaresearch, Září 2013

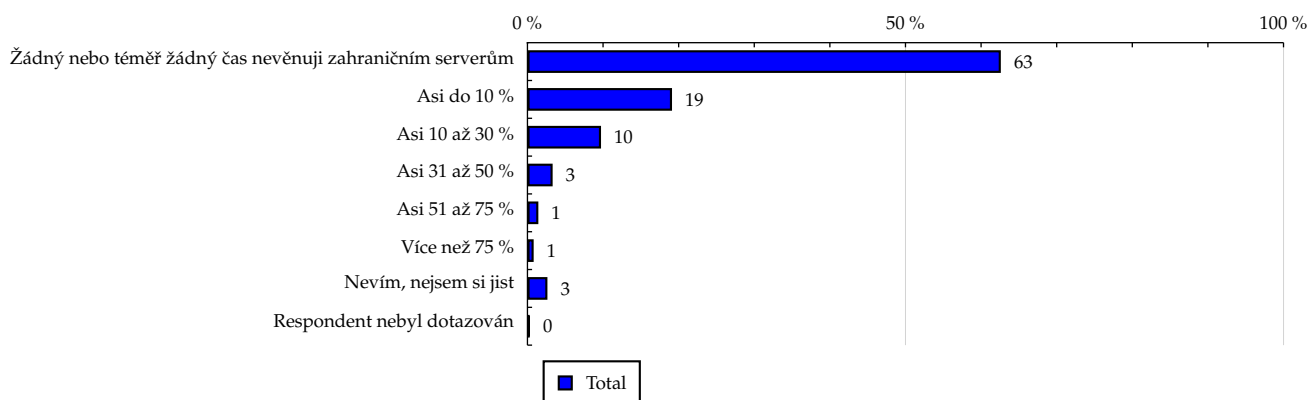
## TOTAL

Tabulka 25: Čas trávený na zahraničních serverech v cizích jazycích vyjma slovenštiny

	TOTAL			
	RU (%)	RU (počet)	Zahájená přehrání (%)	Zahájená přehrání (počet)
Žádný nebo téměř žádný čas nevěnuji zahraničním serverům	62.61	1 755 987	64.34	99 938 702
Asi do 10 %	19.12	536 139	18.43	28 621 869
Asi 10 až 30 %	9.73	272 974	9.82	15 254 881
Asi 31 až 50 %	3.33	93 370	3.21	4 989 299
Asi 51 až 75 %	1.44	40 520	1.52	2 364 957
Více než 75 %	0.82	22 961	0.37	568 314
Nevím, nejsem si jist	2.64	74 149	2.02	3 143 580
Respondent nebyl dotazován	0.30	8 348	0.29	456 159

Zdroj: NetMonitor – SPIR – Gemius & Mediaresearch, Září 2013

Graf 25: Čas trávený na zahraničních serverech v cizích jazycích vyjma slovenštiny dle RU(%)



Zdroj: NetMonitor – SPIR – Gemius & Mediaresearch, Září 2013

## LEGENDA

Níže uváděný pojem "cílová skupina" (daná cílová skupina, vybraná cílová skupina, vybraná CS) je zde používán ve smyslu cílová skupina uvedená v řádku tabulky (resp. sloupci grafu) daného socio-demografického ukazatele, tj. např. cílová skupina "ženy", "Liberecký kraj", "Důchodce" apod. Cílová skupina Všichni je definována jako Osoby ve věku 10+ let, které alespoň jednou v posledním měsíci navštívily internet.

## MÉDIUM:

**RU(počet)** – počet návštěvníků (reálných uživatelů) vybraného média z příslušné cílové skupiny

**RU(%)** – složení návštěvníků

Informace o profilu návštěvníků vybraného média – v podobě procentuálního rozložení uživatelů internetu (dle Reache) mezi jednotlivé cílové skupiny.

$RU(\%) = RU(\text{počet})(\text{medium})(\text{vybraná CS}) / RU(\text{počet})(\text{medium})(\text{CS všichni}) * 100$

**Reach(%)** – poměr počtu návštěvníků média z příslušné cílové skupiny ku velikosti této cílové skupiny

$Reach(\%)(\text{CS}) = RU(\text{počet})(\text{medium})(\text{CS}) / \text{velikost CS}(\text{počet}) * 100$

**Zahájená přehrání(počet)** – počet zobrazení (page views) generovaných na médiu uživateli z příslušné cílové skupiny

**Zahájená přehrání(%)** – složení zobrazení (page views)

Informace o profilu návštěvníků vybraného média – v podobě procentuálního rozložení uživatelů internetu (dle zobrazení (page views)) mezi jednotlivé cílové skupiny.

$Zahájená\ přehrání(\%) = Zahájená\ přehrání(\text{počet})(\text{medium})(\text{vybraná CS}) / Zahájená\ přehrání(\text{počet})(\text{medium})(\text{CS všichni}) * 100$

**Afinita(%)** – afinita reache

Koeficient vyjadřující vztah návštěvnosti vybraného média k návštěvnosti všech měřených médií.

$Afinita(\%) = Reach(\%)(\text{medium})(\text{vybraná CS}) / Reach(\%)(\text{medium})(\text{CS všichni})$

## TOTAL:

**Total RU(počet)** – počet návštěvníků (reálných uživatelů) všech měřených médií z příslušné cílové skupiny

**Total RU(%)** – složení návštěvníků, tj. informace o profilu Reache celkem pro všechna měřená média

Informace o profilu návštěvníků všech měřených médií – v podobě procentuálního rozložení uživatelů internetu (dle Reache) mezi jednotlivé cílové skupiny.

$RU(\%) = RU(\text{počet})(\text{všechna média})(\text{vybraná CS}) / RU(\text{počet})(\text{všechna média})(\text{CS všichni}) * 100$

**Total Zahájená přehrání(počet)** – počet zobrazení (page views) generovaných na všech měřených médiích uživateli z příslušné cílové skupiny

**Total Zahájená přehrání(%)** – složení zobrazení, tj. informace o profilu zobrazení (page views) celkem pro všechna měřená média

Informace o profilu návštěvníků všech měřených médií – v podobě procentuálního rozložení uživatelů internetu (dle zobrazení (page views)) mezi jednotlivé cílové skupiny.

$Zahájená\ přehrání(\%) = Zahájená\ přehrání(\text{počet})(\text{všechna média})(\text{vybraná CS}) / Zahájená\ přehrání(\text{počet})(\text{všechna média})(\text{CS všichni}) * 100$

## Otázka IT znalosti

**Základní** – osoby, které deklarují základní znalosti práce s počítačem a internetem. (např. psaní základních textů, ukládání souborů, elektronická pošta, prohlížení www stránek apod.)

**Nadstandardní** – osoby, které deklarují užívání počítače a internetu na nadstandardní úrovni. (např. využívání matematických funkcí v tabulkovém procesoru, tvorba grafických prezentací, práce s vyhledávači, databáze na uživatelské úrovni apod.)

**Profesionální** – osoby, které se profesionálně věnují IT, technologiím apod. (např. programátorská nebo administrátorská činnost)

## ABCDE klasifikace

ABCDE klasifikace umožňuje posuzování sociálního a ekonomického postavení jednotlivců ve společnosti. Obvykle je počítána pro přednostu domácnosti (hlavu domácnosti), vzhledem ke specifiku internetového dotazování byla přijata metoda přímého výpočtu přímo pro jednotlivé respondenty. Na aktualizaci ABCDE klasifikace pracovala v posledním roce metodická komise se zástupci výzkumných agentur, reklamních agentur a odborné veřejnosti. Výsledkem je navržení škály A,B,C1,C2,D,E1,E2,E3. Tato škála odpovídá mezinárodnímu standardu potvrzeného sdružením ESOMAR a i algoritmus zařazení jednotlivce odpovídá mezinárodním zvyklostem. ABCDE klasifikace rozčleňuje jednotlivce domácnosti do sociálních kategorií na základě ekonomického postavení (ekonomicky aktivní x neaktivní jednotlivce). Pro ekonomicky aktivní potom rozlišuje podnikatele a zaměstnance. Pozice v zaměstnání potom slouží k další diferenciaci (včetně případného počtu podřízených osob pro vedoucí zaměstnance). Pro všechny vzniklé třídy má na závěrečné zařazení vliv vzdělání zkoumané osoby. Pro ekonomicky neaktivní osoby se na základě standardu ESOMAR nepostupuje dle jejich posledního zaměstnání, ale na základě stupně ekonomické síly měřené prostřednictvím vybavenosti domácnosti, vliv vzdělání se projevuje i zde. Vzhledem k tomu, že mezinárodní postup odpovídá evropským stupňům, vychází při jeho použití horší sociální struktura obyvatel ČR než bylo zvykem pro stávající klasifikaci ABCD, nicméně tato struktura umožňuje provádět srovnání v rámci Evropy. Přesto se komise rozhodla, že pro použití v rámci ČR bude použita upravená škála, která zohlední specifika ČR. Tato upravená škála vzniká z evropského standardu posunutím o jednu nebo dvě třídy výše či níže na základě indexu životního minima domácnosti, ve které zkoumaná osoba žije.

A – Skupina s nejvyšším sociálním statutem ve společnosti daným vysoce prestižním zaměstnáním a zároveň nejvyššími příjmy.

B – Skupina s nadprůměrnými příjmy, obvykle vyšší management a skupina vyšších profesionálů s minimálně středoškolským vzděláním.

C1, C2 – Skupina s průměrným životním standardem a průměrnými příjmy. Jde o skupinu např. malých podnikatelů a živnostníků, techniků, úředníků a nižších odborníků.

D – Skupina s průměrným až mírně podprůměrným životním standardem. Patří sem např. skupina kvalifikovaných manuálních pracovníků.

E1, E2, E3 – Skupina charakterizována podprůměrným životním standardem, kde se nacházejí především neaktivní jednotlivci, tzn. nezaměstnaní, důchodci nebo nekvalifikovaní dělníci apod.

### Otázky k ekonomické aktivitě a k zaměstnání:

Tyto otázky (ot.18, 19, 20, 21 a 22) jsou (mimo jiných) použity především ke stanovení ABCDE klasifikace. Na základě odpovědi respondenta na otázku 8 (Ekonomická aktivita) je dále dotazován skupinou specifických otázek. Otázka 8 je tedy použita jako filtr pro kladení dalších otázek. Tedy výše uvedených pět otázek není položeno každému respondentovi. Proto pro možnost tvorby cílových skupin v rámci celé populace je doplněna segmentace jednotlivých odpovědí na tuto otázku o skupinu respondentů, kterým tato příslušná otázka nebyla položena. Tedy například u otázky č. 20 "Podnikatelská činnost" je tato skupina označena "Respondent není podnikatel".