

SPIR NetMonitor

Výzkum sociodemografie návštěvníků internetu v České Republice

Název média:

TOTAL

Měsíc:

Září 2013

Základní informace	
Velikost internetové populace ČR	6 697 204
Počet respondentů	
Total (za všechna měřená média)	N = 12 900
RU(počet)	6 543 167
Reach(%)	97.70
PV(počet) (od návštěvníků z ČR)	7 880 399 615
PV(počet) (od všech návštěvníků)	8 495 770 717
GRP (%)	117 667.01

**Zdroj: NetMonitor – SPIR – Gemius & Mediaresearch
Září 2013**

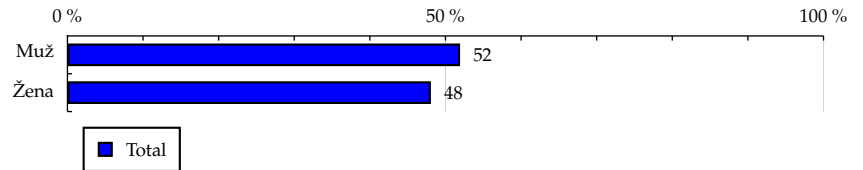
TOTAL

Tabulka 1: Pohlaví

	TOTAL				
	RU (%)	RU (počet)	PV (%)	PV (počet)	TRP (%)
Muž	51.93	3 397 990	52.61	4 146 151 429	119 211.32
Žena	48.07	3 145 177	47.39	3 734 248 186	115 998.56

Zdroj: NetMonitor – SPIR – Gemius & Mediaresearch, Září 2013

Graf 1: Pohlaví dle RU(%)



Zdroj: NetMonitor – SPIR – Gemius & Mediaresearch, Září 2013

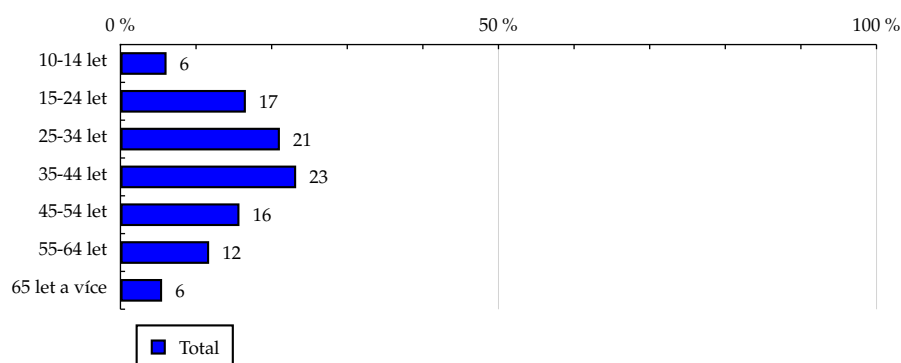
TOTAL

Tabulka 2: Věk

	TOTAL				
	RU (%)	RU (počet)	PV (%)	PV (počet)	TRP (%)
10-14 let	6.10	399 053	4.15	327 174 667	80 102.03
15-24 let	16.59	1 085 228	17.86	1 407 372 124	126 701.68
25-34 let	21.09	1 380 067	21.49	1 693 364 615	119 879.42
35-44 let	23.24	1 520 318	24.59	1 938 062 112	124 545.37
45-54 let	15.74	1 030 166	16.13	1 271 380 411	120 576.45
55-64 let	11.73	767 680	10.62	837 065 313	106 530.36
65 let a více	5.51	360 653	5.15	405 980 374	109 979.06

Zdroj: NetMonitor – SPIR – Gemius & Mediaresearch, Září 2013

Graf 2: Věk dle RU(%)



Zdroj: NetMonitor – SPIR – Gemius & Mediaresearch, Září 2013

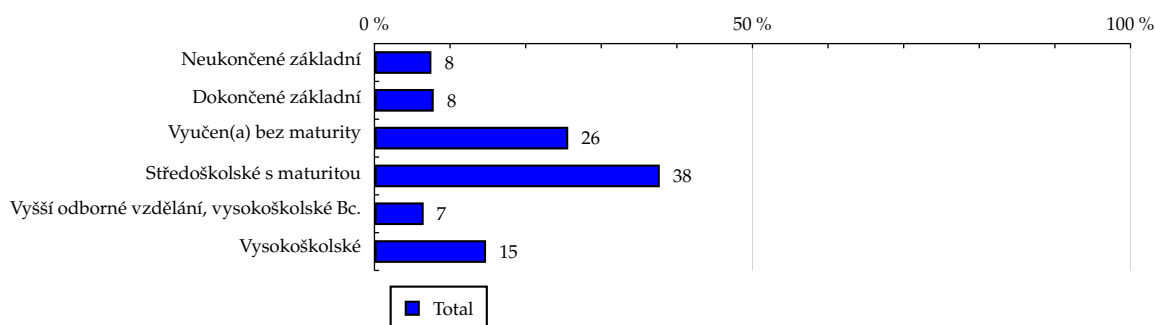
TOTAL

Tabulka 3: Nejvyšší dokončené vzdělání

	TOTAL				
	RU (%)	RU (počet)	PV (%)	PV (počet)	TRP (%)
Neukončené základní	7.53	492 664	5.60	441 332 026	87 520.32
Dokončené základní	7.84	513 033	9.12	718 764 880	136 878.77
Vyučen(a) bez maturity	25.63	1 676 875	30.15	2 376 095 691	138 438.77
Středoškolské s maturitou	37.74	2 469 182	35.48	2 795 837 937	110 625.04
Vyšší odborné vzdělání, vysokoškolské Bc.	6.51	425 930	7.13	561 591 036	128 817.95
Vysokoškolské	14.76	965 483	12.52	986 778 045	99 854.86

Zdroj: NetMonitor – SPIR – Gemius & Mediaresearch, Září 2013

Graf 3: Nejvyšší dokončené vzdělání dle RU(%)



Zdroj: NetMonitor – SPIR – Gemius & Mediaresearch, Září 2013

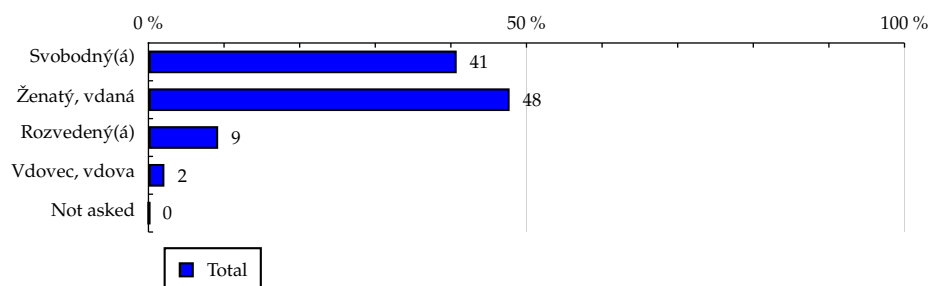
TOTAL

Tabulka 4: Rodinný stav

	TOTAL				
	RU (%)	RU (počet)	PV (%)	PV (počet)	TRP (%)
Svobodný(á)	40.77	2 667 554	40.28	3 174 045 607	116 250.39
Ženatý, vdaná	47.77	3 125 583	48.21	3 798 824 359	118 744.27
Rozvedený(á)	9.22	603 047	9.16	721 781 215	116 936.04
Vdovec, vdova	2.11	138 379	2.09	164 374 075	116 053.24
Not asked	0.13	8 603	0.27	21 374 360	242 731.44

Zdroj: NetMonitor – SPIR – Gemius & Mediaresearch, Září 2013

Graf 4: Rodinný stav dle RU(%)



Zdroj: NetMonitor – SPIR – Gemius & Mediaresearch, Září 2013

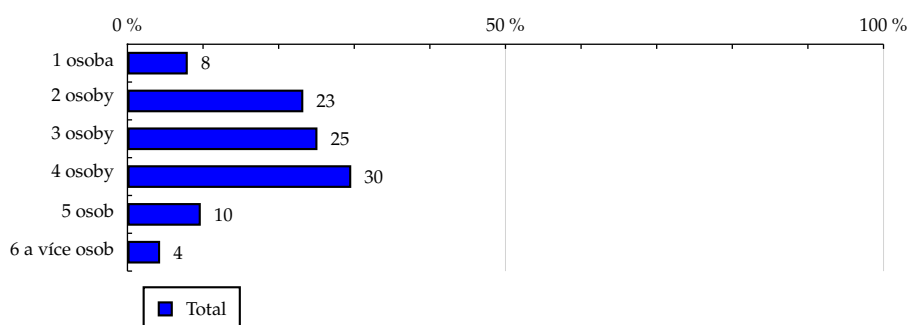
TOTAL

Tabulka 5: Počet osob v domácnosti

	TOTAL				
	RU (%)	RU (počet)	PV (%)	PV (počet)	TRP (%)
1 osoba	7.98	521 976	8.57	674 973 119	126 336.96
2 osoby	23.26	1 521 802	22.73	1 790 973 147	114 980.77
3 osoby	25.13	1 644 555	25.51	2 010 197 168	119 422.06
4 osoby	29.60	1 936 929	29.67	2 337 783 061	117 919.33
5 osob	9.70	634 998	9.40	740 673 385	113 959.05
6 a více osob	4.32	282 905	4.13	325 799 735	112 513.17

Zdroj: NetMonitor – SPIR – Gemius & Mediaresearch, Září 2013

Graf 5: Počet osob v domácnosti dle RU(%)



Zdroj: NetMonitor – SPIR – Gemius & Mediaresearch, Září 2013

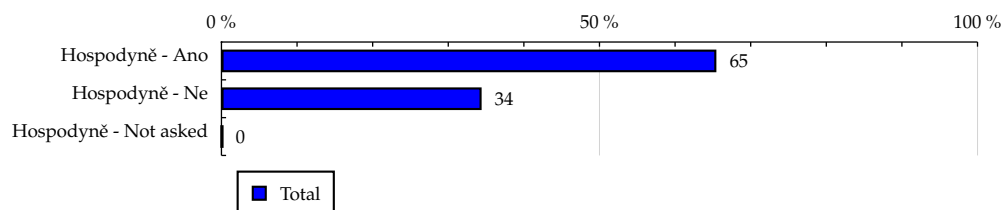
TOTAL

Tabulka 6: Hospodyně

	TOTAL				
	RU (%)	RU (počet)	PV (%)	PV (počet)	TRP (%)
Hospodyně - Ano	65.46	4 283 295	65.85	5 189 059 709	118 360.05
Hospodyně - Ne	34.41	2 251 268	33.88	2 669 965 546	115 870.48
Hospodyně - Not asked	0.13	8 603	0.27	21 374 360	242 731.44

Zdroj: NetMonitor – SPIR – Gemius & Mediaresearch, Září 2013

Graf 6: Hospodyně dle RU(%)



Zdroj: NetMonitor – SPIR – Gemius & Mediaresearch, Září 2013

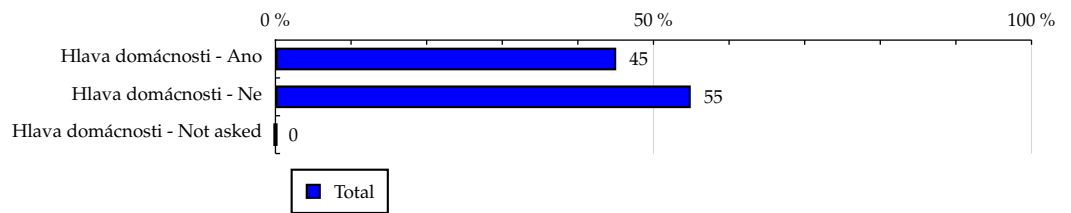
TOTAL

Tabulka 7: Hlava domácnosti

	TOTAL				
	RU (%)	RU (počet)	PV (%)	PV (počet)	TRP (%)
Hlava domácnosti - Ano	45.07	2 949 166	45.97	3 622 685 454	120 012.33
Hlava domácnosti - Ne	54.93	3 594 001	54.03	4 257 714 161	115 742.48
Hlava domácnosti - Not asked	0.00	0	0.00	0	-

Zdroj: NetMonitor – SPIR – Gemius & Mediaresearch, Září 2013

Graf 7: Hlava domácnosti dle RU(%)



Zdroj: NetMonitor – SPIR – Gemius & Mediaresearch, Září 2013

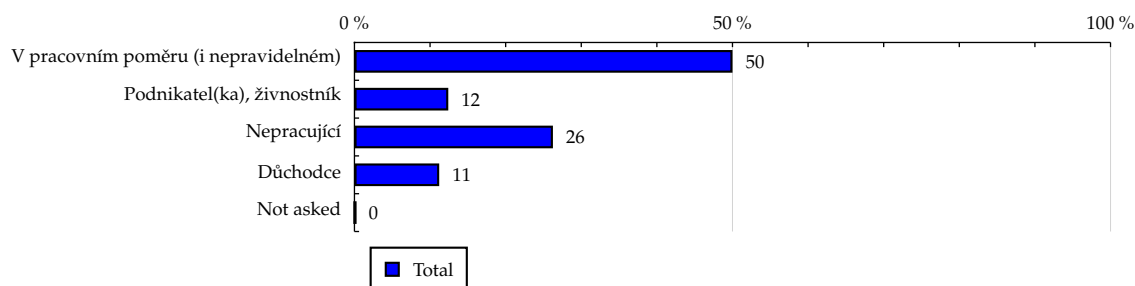
TOTAL

Tabulka 8: Ekonomická aktivita

	TOTAL				
	RU (%)	RU (počet)	PV (%)	PV (počet)	TRP (%)
V pracovním poměru (i nepravidelném)	50.00	3 271 485	51.32	4 044 494 197	120 785.22
Podnikatel(ka), živnostník	12.41	811 691	11.59	913 449 654	109 948.23
Nepracující	26.25	1 717 746	25.69	2 024 802 614	115 164.38
Důchodce	11.21	733 641	11.12	876 278 790	116 695.16
Not asked	0.13	8 603	0.27	21 374 360	242 731.44

Zdroj: NetMonitor – SPIR – Gemius & Mediaresearch, Září 2013

Graf 8: Ekonomická aktivita dle RU(%)



Zdroj: NetMonitor – SPIR – Gemius & Mediaresearch, Září 2013

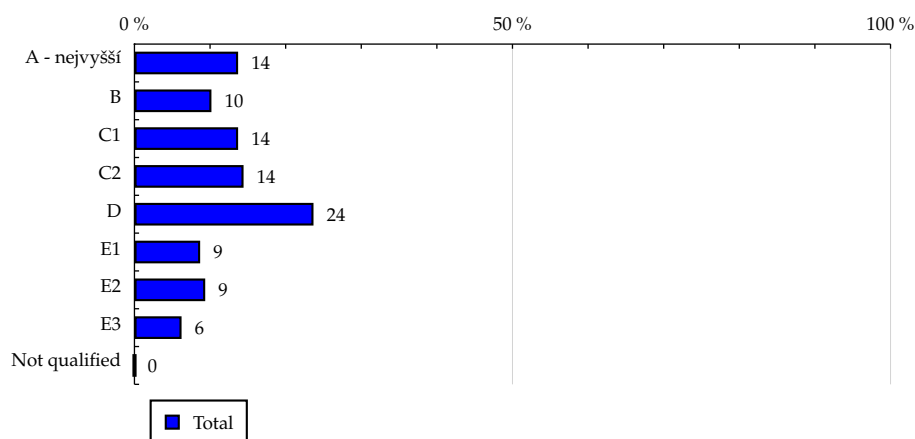
TOTAL

Tabulka 9: ABCDE národní socioekonomická klasifikace

	TOTAL				
	RU (%)	RU (počet)	PV (%)	PV (počet)	TRP (%)
A - nejvyšší	13.71	896 786	12.27	967 249 832	105 376.62
B	10.18	666 268	9.66	761 048 975	111 598.43
C1	13.71	896 913	11.99	944 814 406	102 917.85
C2	14.43	944 335	16.52	1 302 234 205	134 727.87
D	23.68	1 549 236	24.15	1 902 774 363	119 995.26
E1	8.69	568 885	9.48	746 913 883	128 274.39
E2	9.36	612 512	9.24	728 451 901	116 193.13
E3	6.23	407 735	6.68	526 276 867	126 104.41
Not qualified	0.01	494	0.01	635 182	125 404.63

Zdroj: NetMonitor – SPIR – Gemius & Mediaresearch, Září 2013

Graf 9: ABCDE národní socioekonomická klasifikace dle RU(%)



Zdroj: NetMonitor – SPIR – Gemius & Mediaresearch, Září 2013

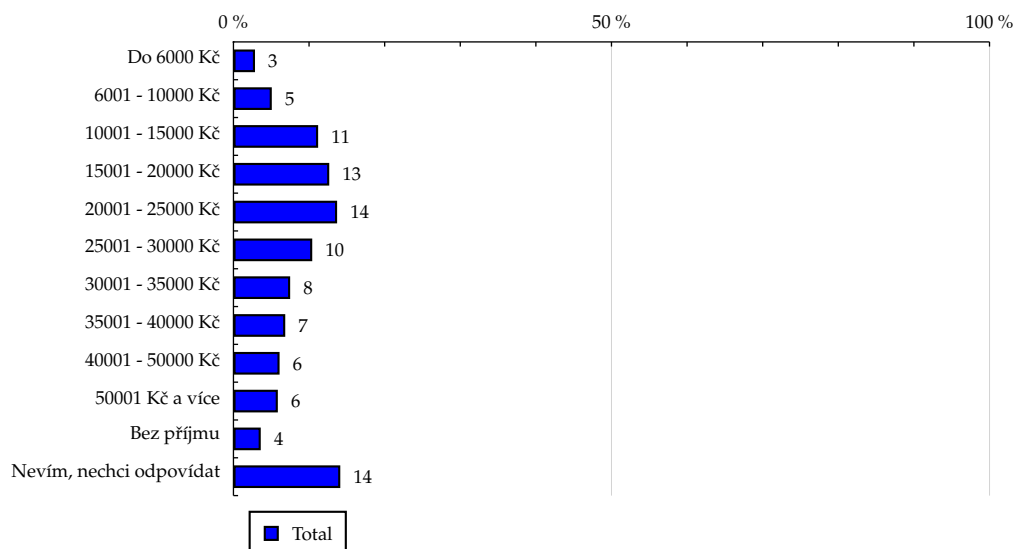
TOTAL

Tabulka 10: Čistý příjem domácnosti

	TOTAL				
	RU (%)	RU (počet)	PV (%)	PV (počet)	TRP (%)
Do 6000 Kč	2.85	186 531	3.33	262 703 245	137 596.64
6001 - 10000 Kč	5.07	331 863	5.68	447 641 897	131 785.07
10001 - 15000 Kč	11.20	732 895	12.02	947 160 666	126 263.03
15001 - 20000 Kč	12.67	828 800	13.58	1 070 507 279	126 192.73
20001 - 25000 Kč	13.71	896 771	13.21	1 040 919 152	113 404.31
25001 - 30000 Kč	10.42	681 787	9.73	766 525 333	109 842.83
30001 - 35000 Kč	7.50	490 880	6.40	504 598 989	100 430.49
35001 - 40000 Kč	6.85	448 145	7.46	588 237 695	128 241.55
40001 - 50000 Kč	6.10	399 047	5.93	466 975 047	114 330.95
50001 Kč a více	5.87	384 286	5.54	436 618 930	111 004.98
Bez příjmu	3.61	236 374	3.07	242 234 595	100 121.93
Nevím, nechci odpovídat	14.13	924 599	14.02	1 105 037 679	116 766.42

Zdroj: NetMonitor – SPIR – Gemius & Mediaresearch, Září 2013

Graf 10: Čistý příjem domácnosti dle RU(%)



Zdroj: NetMonitor – SPIR – Gemius & Mediaresearch, Září 2013

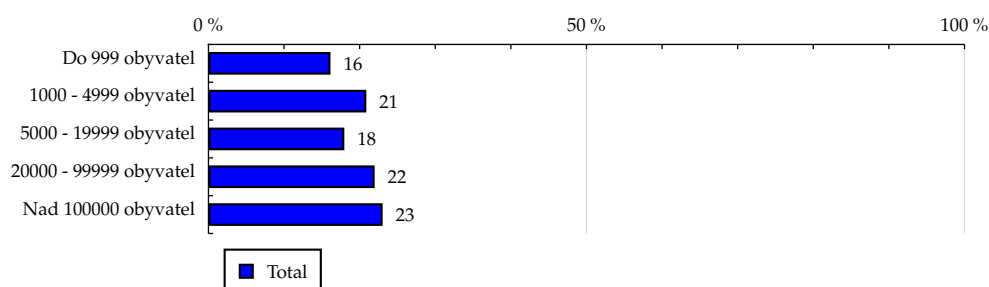
TOTAL

Tabulka 11: Velikost místa bydliště

	TOTAL				
	RU (%)	RU (počet)	PV (%)	PV (počet)	TRP (%)
Do 999 obyvatel	16.14	1 056 160	15.82	1 246 631 188	115 319.49
1000 - 4999 obyvatel	20.88	1 366 088	21.04	1 657 673 168	118 553.58
5000 - 19999 obyvatel	17.97	1 175 780	18.86	1 485 944 497	123 472.73
20000 - 99999 obyvatel	21.98	1 437 874	20.35	1 603 345 658	108 943.33
Nad 100000 obyvatel	23.04	1 507 264	23.94	1 886 805 104	122 301.59

Zdroj: NetMonitor – SPIR – Gemius & Mediaresearch, Září 2013

Graf 11: Velikost místa bydliště dle RU(%)



Zdroj: NetMonitor – SPIR – Gemius & Mediaresearch, Září 2013

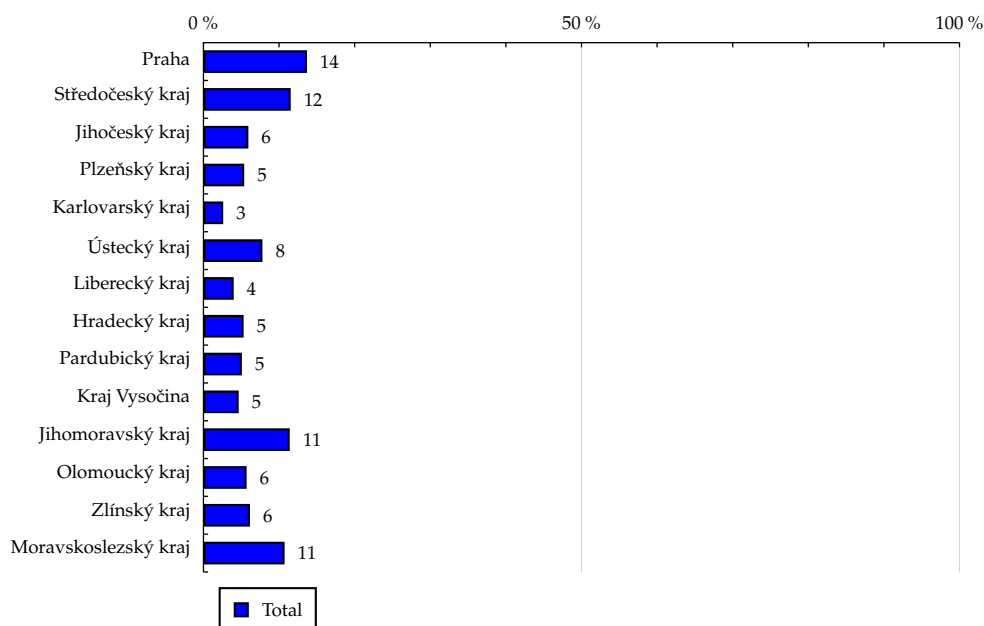
TOTAL

Tabulka 12: Kraj

	TOTAL				
	RU (%)	RU (počet)	PV (%)	PV (počet)	TRP (%)
Praha	13.69	895 667	12.43	979 492 553	106 843.63
Středočeský kraj	11.54	755 235	11.45	902 217 237	116 714.14
Jihočeský kraj	5.94	388 365	5.19	409 139 787	102 926.04
Plzeňský kraj	5.39	352 560	4.97	391 847 647	108 586.97
Karlovarský kraj	2.61	170 752	2.43	191 553 216	109 601.84
Ústecký kraj	7.80	510 144	7.73	609 123 516	116 655.96
Liberecký kraj	4.00	261 572	3.80	299 200 647	111 754.29
Hradecký kraj	5.31	347 537	6.31	497 207 348	139 775.49
Pardubický kraj	5.08	332 080	5.49	432 724 910	127 309.97
Kraj Vysočina	4.66	304 712	4.89	385 523 905	123 610.75
Jihomoravský kraj	11.41	746 605	10.51	827 848 561	108 331.40
Olomoucký kraj	5.71	373 545	6.92	545 044 819	142 555.43
Zlínský kraj	6.15	402 629	6.30	496 107 851	120 383.05
Moravskoslezský kraj	10.73	701 759	11.59	913 367 619	127 160.44

Zdroj: NetMonitor – SPIR – Gemius & Mediaresearch, Září 2013

Graf 12: Kraj dle RU(%)

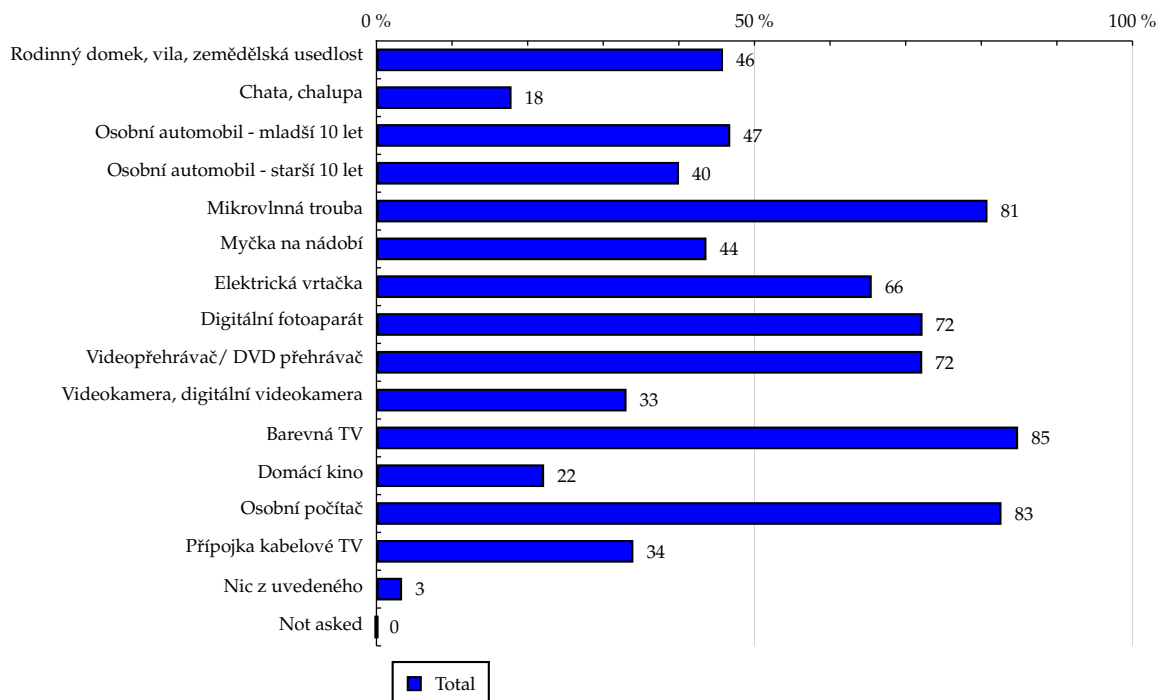


Zdroj: NetMonitor – SPIR – Gemius & Mediaresearch, Září 2013

Tabulka 13: Vybavenost

	TOTAL				
	RU (%)	RU (počet)	PV (%)	PV (počet)	TRP (%)
Rodinný domek, vila, zemědělská usedlost	45.84	2 999 650	43.50	3 428 138 709	111 656.06
Chata, chalupa	17.87	1 169 330	15.72	1 239 091 847	103 528.69
Osobní automobil - mladší 10 let	46.80	3 062 191	41.52	3 272 002 228	104 394.05
Osobní automobil - starší 10 let	40.02	2 618 397	43.76	3 448 826 663	128 685.72
Mikrovlnná trouba	80.82	5 288 428	78.65	6 197 848 373	114 500.88
Myčka na nádobí	43.65	2 856 122	40.56	3 196 122 593	109 330.43
Elektrická vrtačka	65.51	4 286 517	62.81	4 949 292 991	112 806.22
Digitální fotoaparát	72.23	4 726 414	71.79	5 657 719 244	116 951.04
Videopřehrávač/ DVD přehrávač	72.19	4 723 836	72.26	5 694 674 322	117 779.19
Videokamera, digitální videokamera	33.08	2 164 462	30.78	2 425 380 308	109 477.34
Barevná TV	84.87	5 553 475	83.93	6 613 924 229	116 356.03
Domácí kino	22.18	1 451 191	21.38	1 684 441 906	113 403.32
Osobní počítač	82.67	5 408 985	82.48	6 499 589 377	117 399.06
Přípojka kabelové TV	33.98	2 223 175	32.61	2 569 716 270	112 929.11
Nic z uvedeného	3.39	221 807	5.41	426 030 054	187 654.50
Not asked	0.00	0	0.00	0	-

Zdroj: NetMonitor – SPIR – Gemius & Mediaresearch, Září 2013

Graf 13: Vybavenost dle RU(%)


Zdroj: NetMonitor – SPIR – Gemius & Mediaresearch, Září 2013

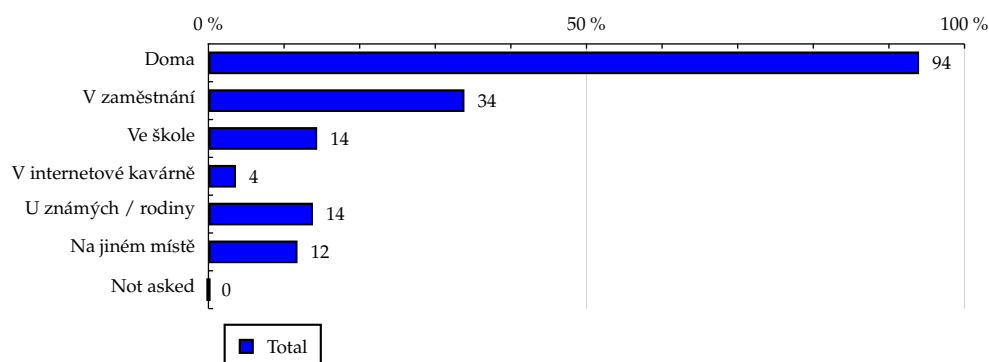
TOTAL

Tabulka 14: Všechna místa používání internetu

	TOTAL				
	RU (%)	RU (počet)	PV (%)	PV (počet)	TRP (%)
Doma	93.99	6 149 879	95.73	7 544 240 083	119 851.50
V zaměstnání	33.86	2 215 389	30.82	2 429 016 647	107 121.08
Ve škole	14.38	940 671	11.79	929 262 837	96 515.08
V internetové kavárně	3.64	238 257	3.68	289 728 486	118 806.14
U známých / rodiny	13.82	903 941	12.22	962 625 317	104 042.68
Na jiném místě	11.78	770 625	10.85	855 353 464	108 441.87
Not asked	0.00	0	0.00	0	-

Zdroj: NetMonitor – SPIR – Gemius & Mediaresearch, Září 2013

Graf 14: Všechna místa používání internetu dle RU(%)



Zdroj: NetMonitor – SPIR – Gemius & Mediaresearch, Září 2013

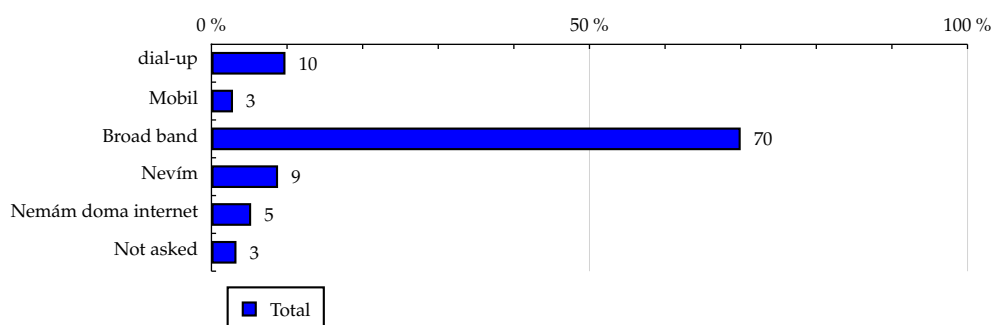
TOTAL

Tabulka 15: Způsob připojení doma

	TOTAL				
	RU (%)	RU (počet)	PV (%)	PV (počet)	TRP (%)
dial-up	9.79	640 586	10.16	800 717 469	122 122.58
Mobil	2.85	186 166	3.01	236 948 316	124 350.17
Broad band	70.00	4 579 975	73.42	5 786 141 099	123 429.92
Nevím	8.81	576 348	7.74	610 041 867	103 411.62
Nemám doma internet	5.25	343 556	3.83	301 730 616	85 805.73
Not asked	3.31	216 535	1.84	144 820 247	65 342.39

Zdroj: NetMonitor – SPIR – Gemius & Mediaresearch, Září 2013

Graf 15: Způsob připojení doma dle RU(%)



Zdroj: NetMonitor – SPIR – Gemius & Mediaresearch, Září 2013

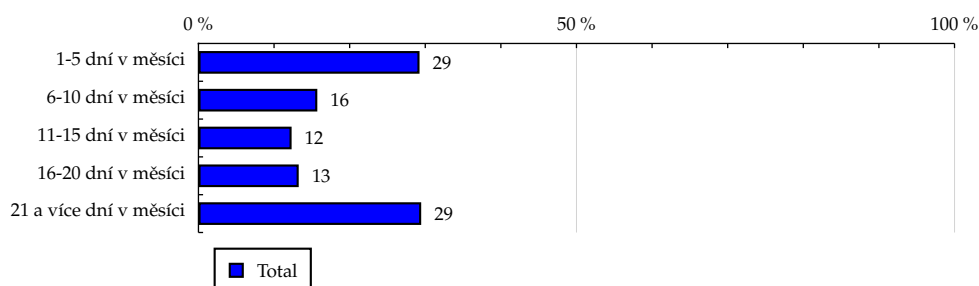
TOTAL

Tabulka 16: Měřená četnost užívání internetu (NetMonitor)

	TOTAL				
	RU (%)	RU (počet)	PV (%)	PV (počet)	TRP (%)
1-5 dní v měsíci	29.24	1 913 493	1.90	149 807 472	7 648.93
6-10 dní v měsíci	15.72	1 028 315	4.32	340 245 981	32 326.70
11-15 dní v měsíci	12.32	806 216	6.69	527 207 245	63 888.72
16-20 dní v měsíci	13.26	867 408	14.50	1 142 511 736	128 686.10
21 a více dní v měsíci	29.46	1 927 734	72.59	5 720 627 182	289 928.60

Zdroj: NetMonitor – SPIR – Gemius & Mediaresearch, Září 2013

Graf 16: Měřená četnost užívání internetu (NetMonitor) dle RU(%)



Zdroj: NetMonitor – SPIR – Gemius & Mediaresearch, Září 2013

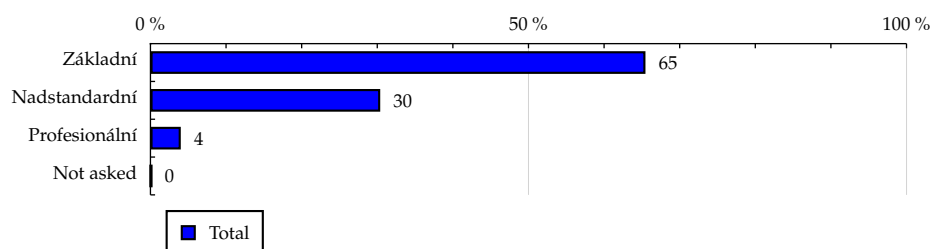
TOTAL

Tabulka 17: IT znalosti

	TOTAL				
	RU (%)	RU (počet)	PV (%)	PV (počet)	TRP (%)
Základní	65.47	4 283 803	65.42	5 155 103 829	117 571.60
Nadstandardní	30.39	1 988 274	31.19	2 457 505 628	120 757.12
Profesionální	4.01	262 486	3.13	246 415 798	91 718.16
Not asked	0.13	8 603	0.27	21 374 360	242 731.44

Zdroj: NetMonitor – SPIR – Gemius & Mediaresearch, Září 2013

Graf 17: IT znalosti dle RU(%)



Zdroj: NetMonitor – SPIR – Gemius & Mediaresearch, Září 2013

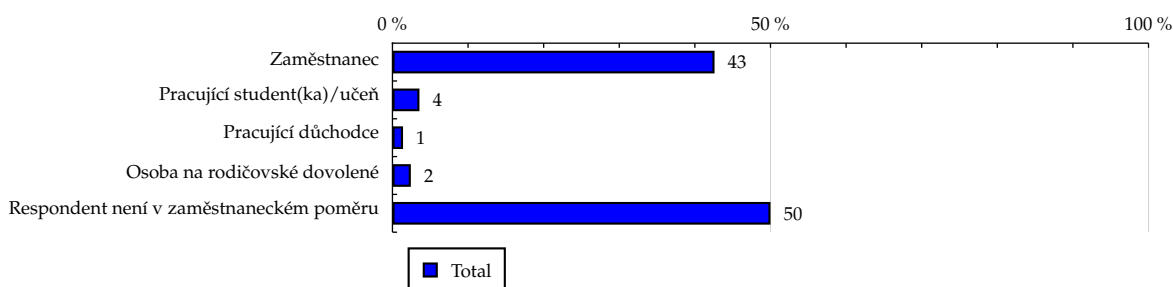
TOTAL

Tabulka 18: Ekonomicky aktivní jako

	TOTAL				
	RU (%)	RU (počet)	PV (%)	PV (počet)	TRP (%)
Zaměstnanec	42.60	2 787 319	43.53	3 430 129 088	120 231.48
Pracující student(ka)/učeň	3.57	233 489	3.57	281 506 624	117 792.17
Pracující důchodce	1.40	91 773	1.50	118 104 381	125 731.54
Osoba na rodičovské dovolené	2.43	158 902	2.73	214 754 104	132 039.63
Respondent není v zaměstnaneckém poměru	50.00	3 271 682	48.68	3 835 905 418	114 548.99

Zdroj: NetMonitor – SPIR – Gemius & Mediaresearch, Září 2013

Graf 18: Ekonomicky aktivní jako dle RU(%)

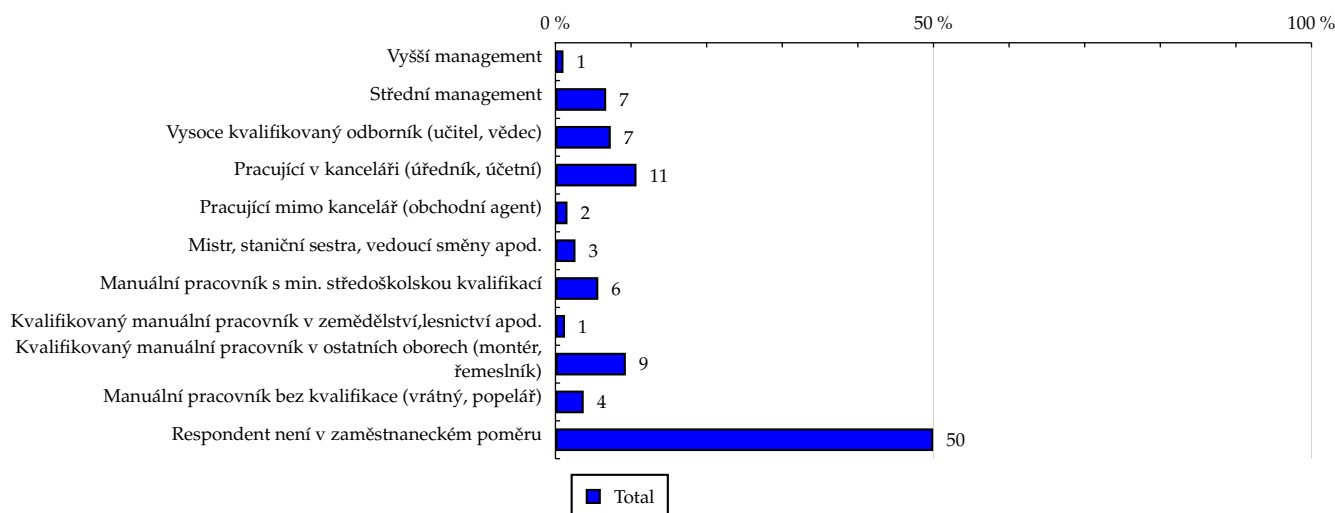


Zdroj: NetMonitor – SPIR – Gemius & Mediaresearch, Září 2013

Tabulka 19: Charakteristika zaměstnání

	TOTAL				
	RU (%)	RU (počet)	PV (%)	PV (počet)	TRP (%)
Vyšší management	1.06	69 330	0.96	75 488 182	106 376.99
Střední management	6.71	439 092	7.89	621 697 626	138 330.32
Vysoce kvalifikovaný odborník (učitel, vědec)	7.32	478 898	6.36	501 532 473	102 317.63
Pracující v kanceláři (úředník, účetní)	10.72	701 217	9.18	723 437 191	100 795.85
Pracující mimo kancelář (obchodní agent)	1.59	104 176	1.49	117 610 300	110 298.22
Mistr, staniční sestra, vedoucí směny apod.	2.65	173 279	2.47	194 988 305	109 940.08
Manuální pracovník s min. středoškolskou kvalifikací	5.67	370 677	6.49	511 772 809	134 888.77
Kvalifikovaný manuální pracovník v zemědělství, lesnictví apod.	1.27	83 071	1.32	103 790 715	122 067.92
Kvalifikovaný manuální pracovník v ostatních oborech (montér, řemeslník)	9.31	609 335	11.42	900 009 516	144 306.16
Manuální pracovník bez kvalifikace (vrátný, popelář)	3.74	244 836	3.81	300 574 217	119 941.80
Respondent není v zaměstnaneckém poměru	49.96	3 269 251	48.60	3 829 498 283	114 442.69

Zdroj: NetMonitor – SPIR – Gemius & Mediaresearch, Září 2013

Graf 19: Charakteristika zaměstnání dle RU(%)


Zdroj: NetMonitor – SPIR – Gemius & Mediaresearch, Září 2013

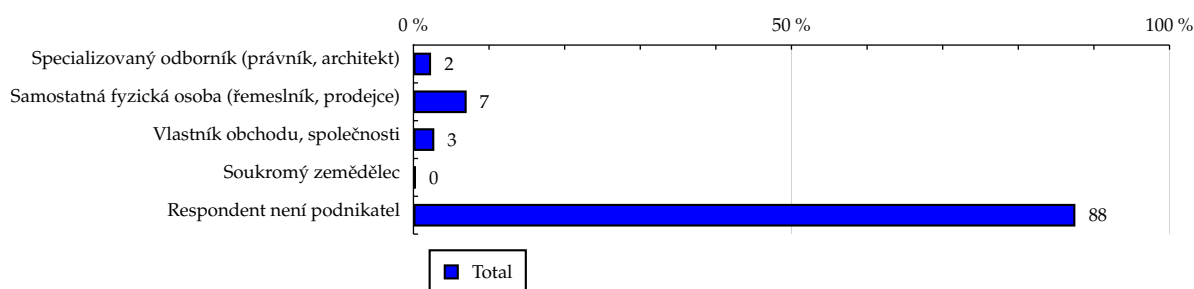
TOTAL

Tabulka 20: Podnikatelská činnost

	TOTAL				
	RU (%)	RU (počet)	PV (%)	PV (počet)	TRP (%)
Specializovaný odborník (právník, architekt)	2.33	152 361	1.71	134 963 482	86 543.71
Samostatná fyzická osoba (řemeslník, prodejce)	7.04	460 889	7.48	589 375 912	124 936.85
Vlastník obchodu, společnosti	2.76	180 892	2.25	177 044 606	95 621.94
Soukromý zemědělec	0.31	20 546	0.22	17 674 868	84 044.20
Respondent není podnikatel	87.55	5 728 478	88.34	6 961 340 748	118 726.63

Zdroj: NetMonitor – SPIR – Gemius & Mediaresearch, Září 2013

Graf 20: Podnikatelská činnost dle RU(%)



Zdroj: NetMonitor – SPIR – Gemius & Mediaresearch, Září 2013

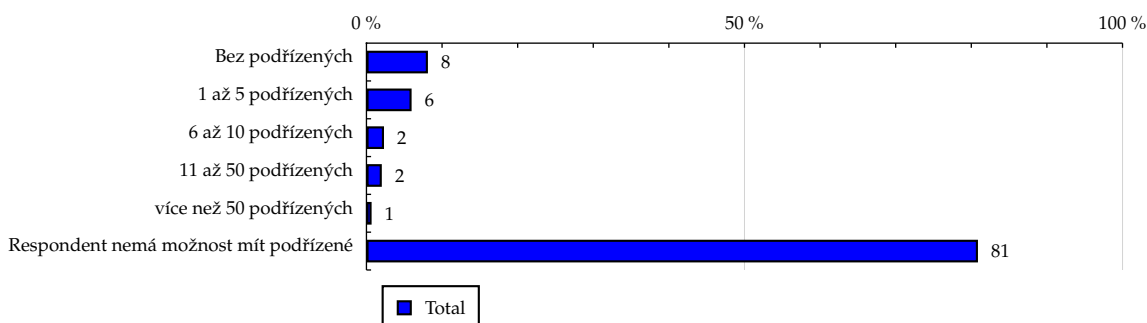
TOTAL

Tabulka 21: Počet podřízených

	TOTAL				
	RU (%)	RU (počet)	PV (%)	PV (počet)	TRP (%)
Bez podřízených	8.13	532 029	8.38	660 003 964	121 200.66
1 až 5 podřízených	5.97	390 520	7.01	552 600 277	138 248.82
6 až 10 podřízených	2.32	151 562	2.02	158 881 106	102 417.74
11 až 50 podřízených	2.03	132 720	1.91	150 258 637	110 610.42
více než 50 podřízených	0.68	44 207	0.62	49 051 021	108 404.21
Respondent nemá možnost mít podřízené	80.88	5 292 126	80.07	6 309 604 610	116 484.05

Zdroj: NetMonitor – SPIR – Gemius & Mediaresearch, Září 2013

Graf 21: Počet podřízených dle RU(%)



Zdroj: NetMonitor – SPIR – Gemius & Mediaresearch, Září 2013

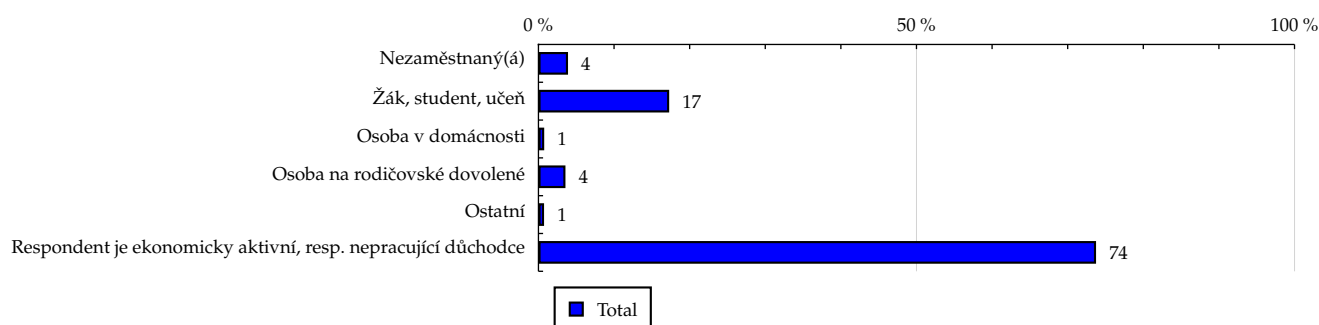
TOTAL

Tabulka 22: Ekonomicky neaktivní jako

	TOTAL				
	RU (%)	RU (počet)	PV (%)	PV (počet)	TRP (%)
Nezaměstnaný(á)	3.91	255 597	4.16	327 915 460	125 342.86
Žák, student, učeň	17.29	1 131 033	15.79	1 244 458 287	107 497.72
Osoba v domácnosti	0.76	49 453	0.71	55 722 659	110 085.12
Osoba na rodičovské dovolené	3.57	233 419	3.70	291 724 514	122 104.33
Ostatní	0.74	48 242	1.33	104 981 694	212 608.54
Respondent je ekonomicky aktivní, resp. nepracující důchodce	73.75	4 825 421	74.31	5 855 597 001	118 557.89

Zdroj: NetMonitor – SPIR – Gemius & Mediaresearch, Září 2013

Graf 22: Ekonomicky neaktivní jako dle RU(%)



Zdroj: NetMonitor – SPIR – Gemius & Mediaresearch, Září 2013

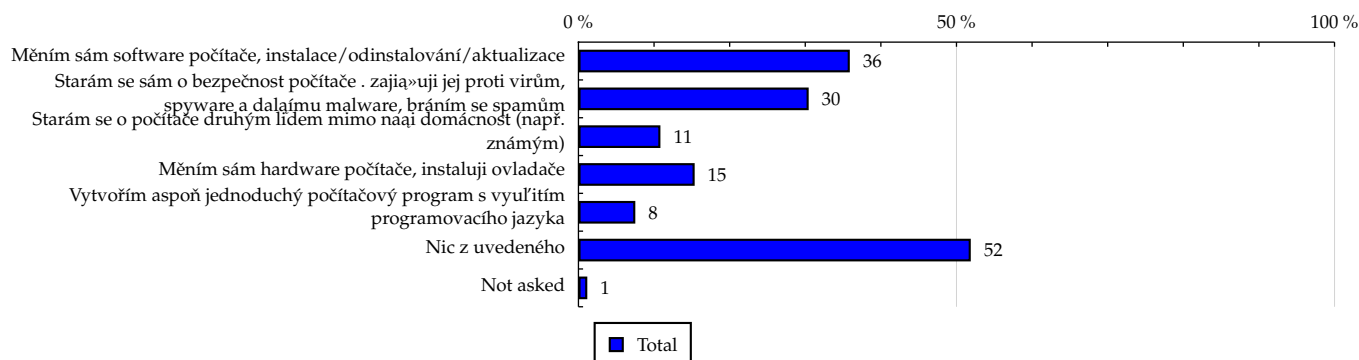
TOTAL

Tabulka 23: Činnost respondenta na počítači

	TOTAL				
	RU (%)	RU (počet)	PV (%)	PV (počet)	TRP (%)
Měním sám software počítače, instalace/odinstalování/aktualizace	35.89	2 348 650	38.24	3 013 474 834	125 355.60
Starám se sám o bezpečnost počítače . zajišťuji jej proti virům, spyware a dalším malware, bráním se spamům	30.45	1 992 391	31.90	2 513 992 636	123 277.53
Starám se o počítače druhým lidem mimo naši domácnost (např. známým)	10.84	709 496	10.50	827 129 685	113 898.55
Měním sám hardware počítače, instaluji ovladače	15.37	1 005 440	14.73	1 160 553 713	112 772.57
Vytvořím aspoň jednoduchý počítačový program s využitím programovacího jazyka	7.52	491 895	6.98	550 327 703	109 305.78
Nic z uvedeného	51.89	3 394 926	49.10	3 869 389 961	111 354.20
Not asked	1.17	76 466	0.51	39 849 456	50 915.08

Zdroj: NetMonitor – SPIR – Gemius & Mediaresearch, Září 2013

Graf 23: Činnost respondenta na počítači dle RU(%)



Zdroj: NetMonitor – SPIR – Gemius & Mediaresearch, Září 2013

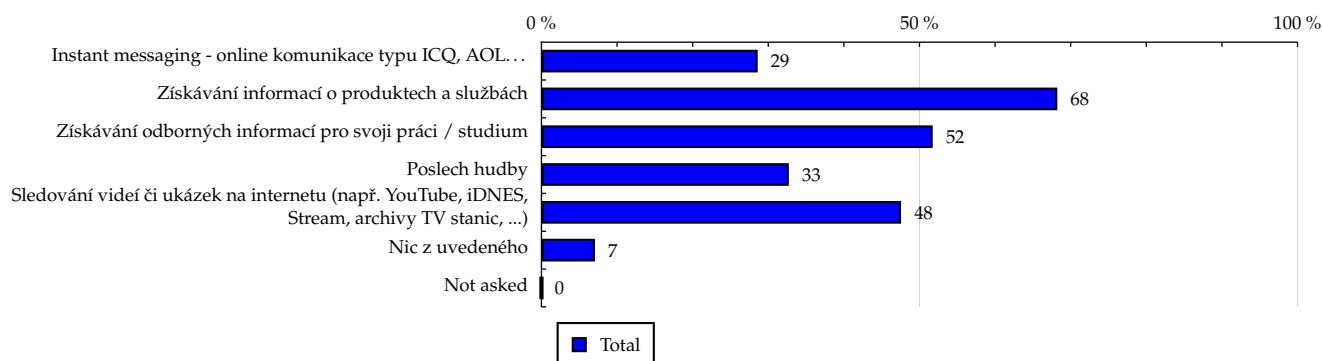
TOTAL

Tabulka 24: Pravidelné aktivity na internetu

	TOTAL				
	RU (%)	RU (počet)	PV (%)	PV (počet)	TRP (%)
Instant messaging - online komunikace typu ICQ, AOL...	28.60	1 871 416	28.15	2 218 500 148	115 819.98
Získávání informací o produktech a službách	68.23	4 464 505	71.37	5 623 855 532	123 070.90
Získávání odborných informací pro svoji práci / studium	51.75	3 385 823	51.16	4 031 662 061	116 336.07
Poslech hudby	32.72	2 141 014	36.88	2 906 536 265	132 632.74
Sledování videí či ukázek na internetu (např. YouTube, iDNES, Stream, archivy TV stanic, ...)	47.56	3 111 658	52.18	4 112 135 324	129 113.03
Nic z uvedeného	7.08	463 229	6.20	488 841 243	103 101.67
Not asked	0.00	0	0.00	0	-

Zdroj: NetMonitor – SPIR – Gemius & Mediaresearch, Září 2013

Graf 24: Pravidelné aktivity na internetu dle RU(%)



Zdroj: NetMonitor – SPIR – Gemius & Mediaresearch, Září 2013

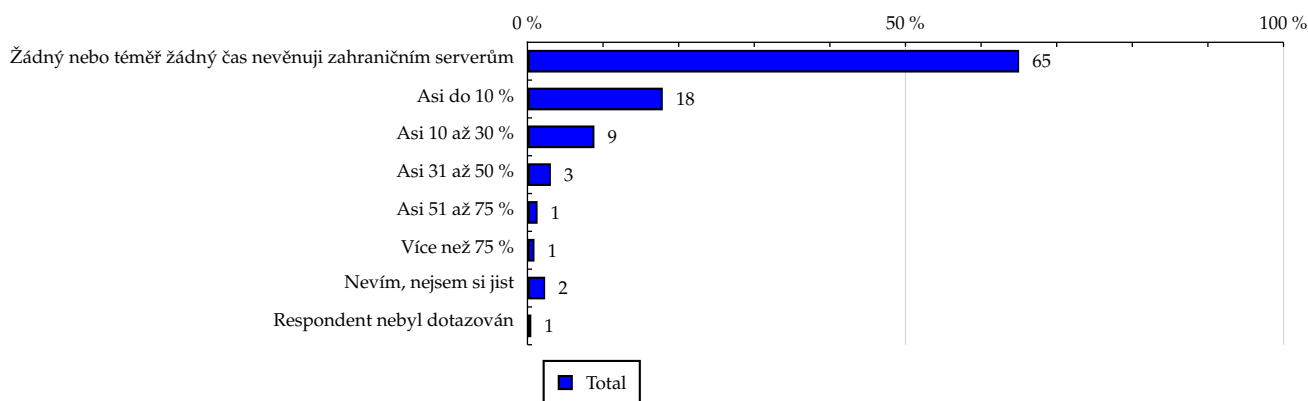
TOTAL

Tabulka 25: Čas trávený na zahraničních serverech v cizích jazycích vyjma slovenštiny

	TOTAL				
	RU (%)	RU (počet)	PV (%)	PV (počet)	TRP (%)
Žádný nebo téměř žádný čas nevěnuji zahraničním serverům	65.03	4 255 095	63.48	5 002 195 936	114 853.94
Asi do 10 %	17.90	1 171 268	20.66	1 627 741 324	135 776.10
Asi 10 až 30 %	8.86	579 477	8.38	660 412 079	111 345.52
Asi 31 až 50 %	3.10	202 710	3.54	279 041 697	134 489.08
Asi 51 až 75 %	1.34	87 367	0.82	64 983 787	72 669.46
Více než 75 %	0.93	60 551	0.77	60 482 996	97 589.82
Nevím, nejsem si jist	2.34	153 349	2.10	165 599 338	105 504.77
Respondent nebyl dotazován	0.51	33 347	0.25	19 942 458	58 426.56

Zdroj: NetMonitor – SPIR – Gemius & Mediaresearch, Zář 2013

Graf 25: Čas trávený na zahraničních serverech v cizích jazycích vyjma slovenštiny dle RU(%)



Zdroj: NetMonitor – SPIR – Gemius & Mediaresearch, Zář 2013

LEGENDA

Níže uváděný pojem "cílová skupina" (daná cílová skupina, vybraná cílová skupina, vybraná CS) je zde používán ve smyslu cílová skupina uvedená v řádku tabulky (resp. sloupci grafu) daného socio-demografického ukazatele, tj. např. cílová skupina "ženy", "Liberecký kraj", "Důchodce" apod. Cílová skupina Všichni je definována jako Osoby ve věku 10+ let, které alespoň jednou v posledním měsíci navštívily internet.

MÉDIUM:

RU(počet) – počet návštěvníků (reálných uživatelů) vybraného média z příslušné cílové skupiny

RU(%) – složení návštěvníků

Informace o profilu návštěvníků vybraného média – v podobě procentuálního rozložení uživatelů internetu (dle Reache) mezi jednotlivé cílové skupiny.

$RU(\%) = RU(\text{počet})(\text{médium})(\text{vybraná CS}) / RU(\text{počet})(\text{médium})(\text{CS všichni}) * 100$

Reach(%) – poměr počtu návštěvníků média z příslušné cílové skupiny ku velikosti této cílové skupiny

$Reach(\%)(\text{CS}) = RU(\text{počet})(\text{médium})(\text{CS}) / \text{velikost CS}(\text{počet}) * 100$

PV(počet) – počet zobrazení (page views) generovaných na médiu uživateli z příslušné cílové skupiny

PV(%) – složení zobrazení (page views)

Informace o profilu návštěvníků vybraného média – v podobě procentuálního rozložení uživatelů internetu (dle zobrazení (page views)) mezi jednotlivé cílové skupiny.

$PV(\%) = PV(\text{počet})(\text{médium})(\text{vybraná CS}) / PV(\text{počet})(\text{médium})(\text{CS všichni}) * 100$

TRP(%) – Target Rating Points

Hrubý zásah dané cílové skupiny na vybraném médiu.

$TRP(\%) = PV(\text{počet})(\text{médium}) / \text{velikost CS}(\text{počet}) * 100$

(obdobně je definován ukazatel GRP(%) Gross Rating Points, pouze jako cílová skupina je brána celá populace, cílová skupina "Všichni")

Afinita(%) – afinita reache

Koeficient vyjadřující vztah návštěvnosti vybraného média k návštěvnosti všech měřených médií.

$Afinita(\%) = Reach(\%)(\text{médium})(\text{vybraná CS}) / Reach(\%)(\text{médium})(\text{CS všichni})$

TOTAL:

Total RU(počet) – počet návštěvníků (reálných uživatelů) všech měřených médií z příslušné cílové skupiny

Total RU(%) – složení návštěvníků, tj. informace o profilu Reache celkem pro všechna měřená média

Informace o profilu návštěvníků všech měřených médií – v podobě procentuálního rozložení uživatelů internetu (dle Reache) mezi jednotlivé cílové skupiny.

$RU(\%) = RU(\text{počet})(\text{všechna média})(\text{vybraná CS}) / RU(\text{počet})(\text{všechna média})(\text{CS všichni}) * 100$

Total PV(počet) – počet zobrazení (page views) generovaných na všech měřených médiích uživateli z příslušné cílové skupiny

Total PV(%) – složení zobrazení, tj. informace o profilu zobrazení (page views) celkem pro všechna měřená média

Informace o profilu návštěvníků všech měřených médií – v podobě procentuálního rozložení uživatelů internetu (dle zobrazení (page views)) mezi jednotlivé cílové skupiny.

$PV(\%) = PV(\text{počet})(\text{všechna média})(\text{vybraná CS}) / PV(\text{počet})(\text{všechna média})(\text{CS všichni}) * 100$

Otázka IT znalosti

Základní – osoby, které deklarují základní znalosti práce s počítačem a internetem. (např. psaní základních textů, ukládání souborů, elektronická pošta, prohlížení www stránek apod.)

Nadstandardní – osoby, které deklarují užívání počítače a internetu na nadstandardní úrovni. (např. využívání matematických funkcí v tabulkovém procesoru, tvorba grafických prezentací, práce s vyhledávači, databáze na uživatelské úrovni apod.)

Profesionální – osoby, které se profesionálně věnují IT, technologiím apod. (např. programátorská nebo administrátorská činnost)

ABCDE klasifikace

ABCDE klasifikace umožňuje posuzování sociálního a ekonomického postavení jednotlivců ve společnosti. Obvykle je počítána pro přednostu domácnosti (hlavu domácnosti), vzhledem ke specifiku internetového dotazování byla přijata metoda přímého výpočtu přímo pro jednotlivé respondenty. Na aktualizaci ABCDE klasifikace pracovala v posledním roce metodická komise se zástupci výzkumných agentur, reklamních agentur a odborné veřejnosti. Výsledkem je navržení škály A,B,C1,C2,D,E1,E2,E3. Tato škála odpovídá mezinárodnímu standardu potvrzeného sdružením ESOMAR a i algoritmus zařazení jednotlivce odpovídá mezinárodním zvyklostem. ABCDE klasifikace rozčleňuje jednotlivce domácnosti do sociálních kategorií na základě ekonomického postavení (ekonomicky aktivní x neaktivní jednotlivce). Pro ekonomicky aktivní potom rozlišuje podnikatele a zaměstnance. Pozice v zaměstnání potom slouží k další diferenciaci (včetně případného počtu podřízených osob pro vedoucí zaměstnance). Pro všechny vzniklé třídy má na závěrečné zařazení vliv vzdělání zkoumané osoby. Pro ekonomicky neaktivní osoby se na základě standardu ESOMAR nepostupuje dle jejich posledního zaměstnání, ale na základě stupně ekonomické síly měřené prostřednictvím vybavenosti domácnosti, vliv vzdělání se projevuje i zde. Vzhledem k tomu, že mezinárodní postup odpovídá evropským stupňům, vychází při jeho použití horší sociální struktura obyvatel ČR než bylo zvykem pro stávající klasifikaci ABCD, nicméně tato struktura umožňuje provádět srovnání v rámci Evropy. Přesto se komise rozhodla, že pro použití v rámci ČR bude použita upravená škála, která zohlední specifika ČR. Tato upravená škála vzniká z evropského standardu posunutím o jednu nebo dvě třídy výše či níže na základě indexu životního minima domácnosti, ve které zkoumaná osoba žije.

A – Skupina s nejvyšším sociálním statutem ve společnosti daným vysoce prestižním zaměstnáním a zároveň nejvyššími příjmy.

B – Skupina s nadprůměrnými příjmy, obvykle vyšší management a skupina vyšších profesionálů s minimálně středoškolským vzděláním.

C1, C2 – Skupina s průměrným životním standardem a průměrnými příjmy. Jde o skupinu např. malých podnikatelů a živnostníků, techniků, úředníků a nižších odborníků.

D – Skupina s průměrným až mírně podprůměrným životním standardem. Patří sem např. skupina kvalifikovaných manuálních pracovníků.

E1, E2, E3 – Skupina charakterizována podprůměrným životním standardem, kde se nacházejí především neaktivní jednotlivci, tzn. nezaměstnaní, důchodci nebo nekvalifikovaní dělníci apod.

Otázky k ekonomické aktivitě a k zaměstnání:

Tyto otázky (ot.18, 19, 20, 21 a 22) jsou (mimo jiných) použity především ke stanovení ABCDE klasifikace. Na základě odpovědi respondenta na otázku 8 (Ekonomická aktivita) je dále dotazován skupinou specifických otázek. Otázka 8 je tedy použita jako filtr pro kladení dalších otázek. Tedy výše uvedených pět otázek není položeno každému respondentovi. Proto pro možnost tvorby cílových skupin v rámci celé populace je doplněna segmentace jednotlivých odpovědí na tuto otázku o skupinu respondentů, kterým tato příslušná otázka nebyla položena. Tedy například u otázky č. 20 "Podnikatelská činnost" je tato skupina označena "Respondent není podnikatel".