

SPIR NetMonitor

Výzkum sociodemografie návštěvníků internetu v České Republice

Název média:

TOTAL

Měsíc:

Srpen 2013

Základní informace	
Velikost internetové populace ČR	6 485 909
Počet respondentů	
Total (za všechna měřená média)	N = 9 327
RU(počet)	2 745 925
Reach(%)	42.34
Zahájená přehrání(počet) (od návštěvníků z ČR)	105 373 890
Zahájená přehrání(počet) (od všech návštěvníků)	112 936 908

**Zdroj: NetMonitor – SPIR – Gemius & Mediaresearch
Srpen 2013**

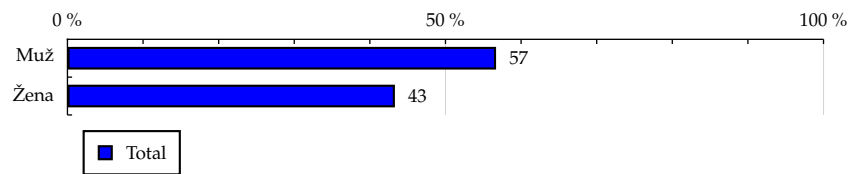
TOTAL

Tabulka 1: Pohlaví

	TOTAL			
	RU (%)	RU (počet)	Zahájená přehrání (%)	Zahájená přehrání (počet)
Muž	56.69	1 556 642	62.16	65 499 580
Žena	43.31	1 189 283	37.84	39 874 310

Zdroj: NetMonitor – SPIR – Gemius & Mediaresearch, Srpen 2013

Graf 1: Pohlaví dle RU(%)



Zdroj: NetMonitor – SPIR – Gemius & Mediaresearch, Srpen 2013

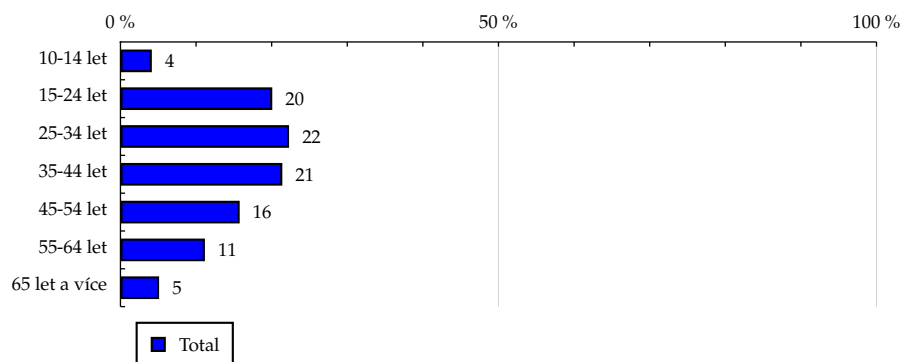
TOTAL

Tabulka 2: Věk

	TOTAL			
	RU (%)	RU (počet)	Zahájená přehrání (%)	Zahájená přehrání (počet)
10-14 let	4.15	113 954	3.68	3 877 910
15-24 let	20.08	551 511	28.93	30 487 540
25-34 let	22.30	612 300	21.85	23 023 314
35-44 let	21.41	588 001	15.72	16 569 022
45-54 let	15.77	433 012	16.68	17 572 446
55-64 let	11.17	306 790	8.84	9 318 959
65 let a více	5.11	140 355	4.29	4 524 700

Zdroj: NetMonitor – SPIR – Gemius & Mediaresearch, Srpen 2013

Graf 2: Věk dle RU(%)



Zdroj: NetMonitor – SPIR – Gemius & Mediaresearch, Srpen 2013

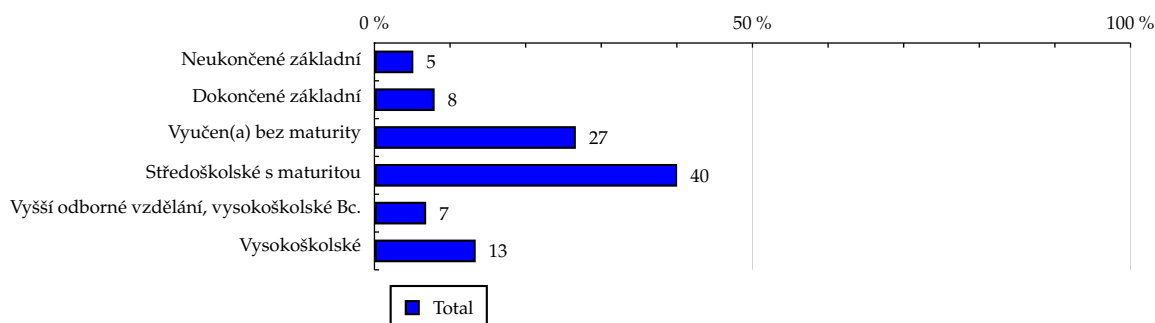
TOTAL

Tabulka 3: Nejvyšší dokončené vzdělání

	TOTAL			
	RU (%)	RU (počet)	Zahájená přehrání (%)	Zahájená přehrání (počet)
Neukončené základní	5.14	141 263	4.52	4 766 484
Dokončené základní	7.96	218 446	13.18	13 888 765
Vyučen(a) bez maturity	26.64	731 483	29.16	30 726 736
Středoškolské s maturitou	40.03	1 099 219	38.66	40 739 145
Vyšší odborné vzdělání, vysokoškolské Bc.	6.84	187 707	5.88	6 197 126
Vysokoškolské	13.39	367 805	8.59	9 055 635

Zdroj: NetMonitor – SPIR – Gemius & Mediaresearch, Srpen 2013

Graf 3: Nejvyšší dokončené vzdělání dle RU(%)



Zdroj: NetMonitor – SPIR – Gemius & Mediaresearch, Srpen 2013

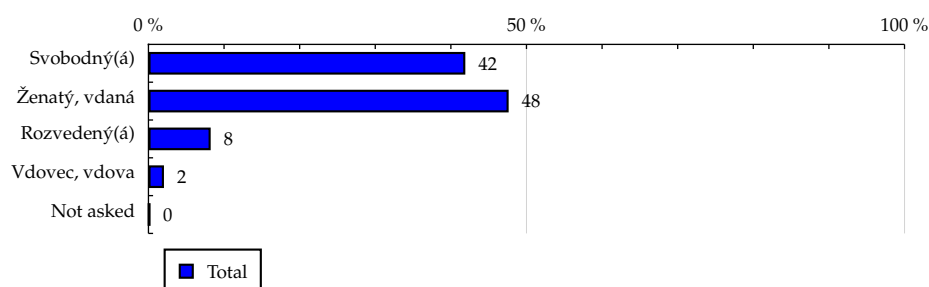
TOTAL

Tabulka 4: Rodinný stav

	TOTAL			
	RU (%)	RU (počet)	Zahájená přehrání (%)	Zahájená přehrání (počet)
Svobodný(á)	41.91	1 150 870	48.32	50 916 106
Ženatý, vdaná	47.64	1 308 250	42.49	44 771 977
Rozvedený(á)	8.23	226 034	5.75	6 060 753
Vdovec, vdova	2.05	56 177	3.33	3 514 189
Not asked	0.17	4 592	0.11	110 865

Zdroj: NetMonitor – SPIR – Gemius & Mediaresearch, Srpen 2013

Graf 4: Rodinný stav dle RU(%)



Zdroj: NetMonitor – SPIR – Gemius & Mediaresearch, Srpen 2013

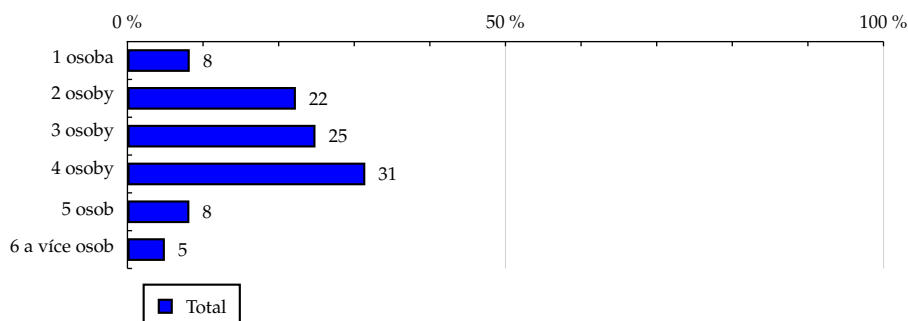
TOTAL

Tabulka 5: Počet osob v domácnosti

	TOTAL			
	RU (%)	RU (počet)	Zahájená přehrání (%)	Zahájená přehrání (počet)
1 osoba	8.24	226 315	7.74	8 154 472
2 osoby	22.28	611 660	25.60	26 980 007
3 osoby	24.87	682 933	22.40	23 605 535
4 osoby	31.46	863 993	31.57	33 263 738
5 osob	8.19	224 997	8.03	8 462 582
6 a více osob	4.95	136 024	4.66	4 907 556

Zdroj: NetMonitor – SPIR – Gemius & Mediaresearch, Srpen 2013

Graf 5: Počet osob v domácnosti dle RU(%)



Zdroj: NetMonitor – SPIR – Gemius & Mediaresearch, Srpen 2013

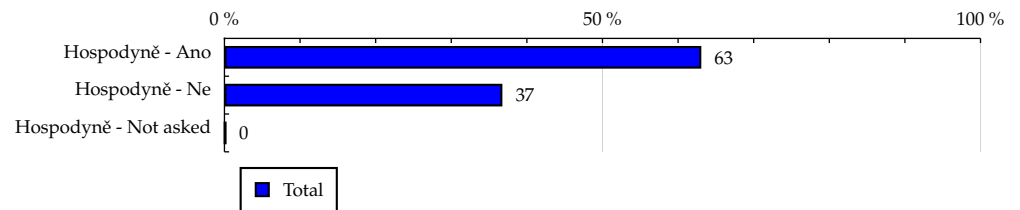
TOTAL

Tabulka 6: Hospodyně

	TOTAL			
	RU (%)	RU (počet)	Zahájená přehrání (%)	Zahájená přehrání (počet)
Hospodyně - Ano	63.07	1 731 984	54.64	57 580 725
Hospodyně - Ne	36.76	1 009 348	45.25	47 682 301
Hospodyně - Not asked	0.17	4 592	0.11	110 865

Zdroj: NetMonitor – SPIR – Gemius & Mediaresearch, Srpen 2013

Graf 6: Hospodyně dle RU(%)



Zdroj: NetMonitor – SPIR – Gemius & Mediaresearch, Srpen 2013

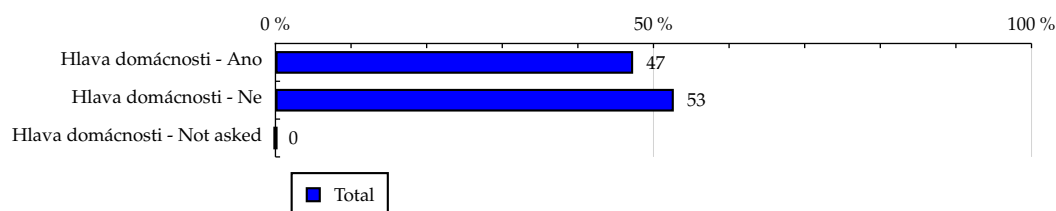
TOTAL

Tabulka 7: Hlava domácnosti

	TOTAL			
	RU (%)	RU (počet)	Zahájená přehrání (%)	Zahájená přehrání (počet)
Hlava domácnosti - Ano	47.31	1 299 021	46.26	48 744 879
Hlava domácnosti - Ne	52.69	1 446 904	53.74	56 629 011
Hlava domácnosti - Not asked	0.00	0	0.00	0

Zdroj: NetMonitor – SPIR – Gemius & Mediaresearch, Srpen 2013

Graf 7: Hlava domácnosti dle RU(%)



Zdroj: NetMonitor – SPIR – Gemius & Mediaresearch, Srpen 2013

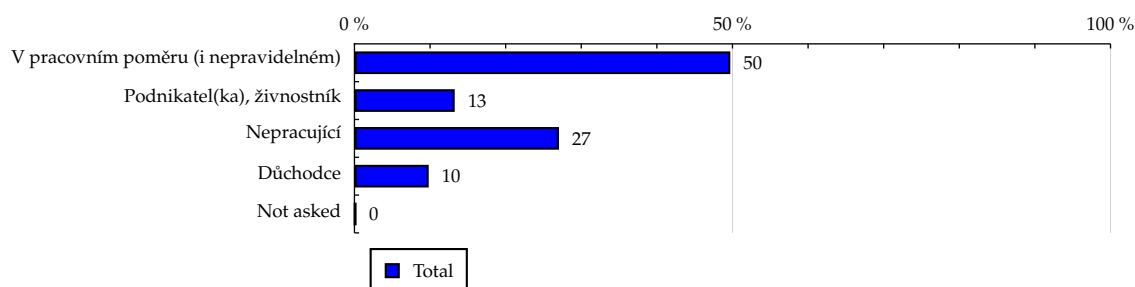
TOTAL

Tabulka 8: Ekonomická aktivita

	TOTAL			
	RU (%)	RU (počet)	Zahájená přehrání (%)	Zahájená přehrání (počet)
V pracovním poměru (i nepravidelném)	49.71	1 365 007	46.80	49 318 463
Podnikatel(ka), živnostník	13.26	364 082	11.96	12 606 187
Nepracující	27.05	742 644	32.63	34 385 811
Důchodce	9.82	269 598	8.50	8 952 564
Not asked	0.17	4 592	0.11	110 865

Zdroj: NetMonitor – SPIR – Gemius & Mediaresearch, Srpen 2013

Graf 8: Ekonomická aktivita dle RU(%)



Zdroj: NetMonitor – SPIR – Gemius & Mediaresearch, Srpen 2013

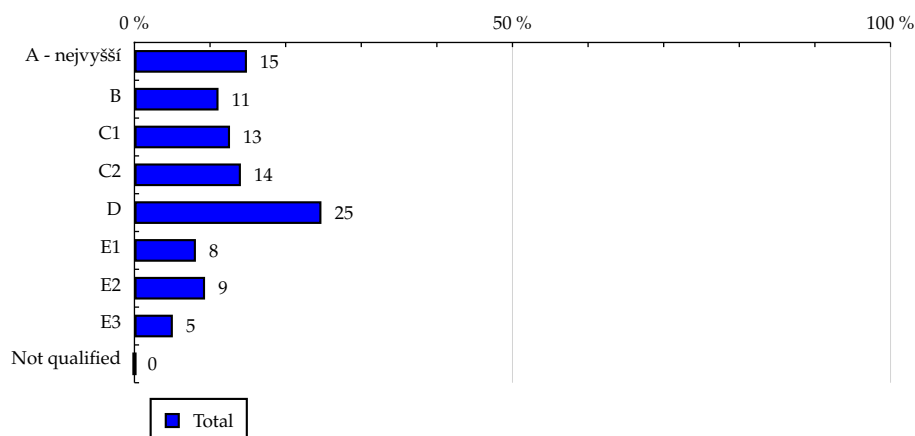
TOTAL

Tabulka 9: ABCDE národní socioekonomická klasifikace

	TOTAL			
	RU (%)	RU (počet)	Zahájená přehrání (%)	Zahájená přehrání (počet)
A - nejvyšší	14.88	408 673	11.67	12 301 597
B	11.12	305 378	8.73	9 201 989
C1	12.64	347 159	13.17	13 874 126
C2	14.08	386 580	13.83	14 570 631
D	24.73	678 982	32.88	34 644 385
E1	8.13	223 117	6.66	7 016 861
E2	9.34	256 461	6.74	7 101 869
E3	5.08	139 572	6.32	6 662 432
Not qualified	0.00	0	0.00	0

Zdroj: NetMonitor – SPIR – Gemius & Mediaresearch, Srpen 2013

Graf 9: ABCDE národní socioekonomická klasifikace dle RU(%)



Zdroj: NetMonitor – SPIR – Gemius & Mediaresearch, Srpen 2013

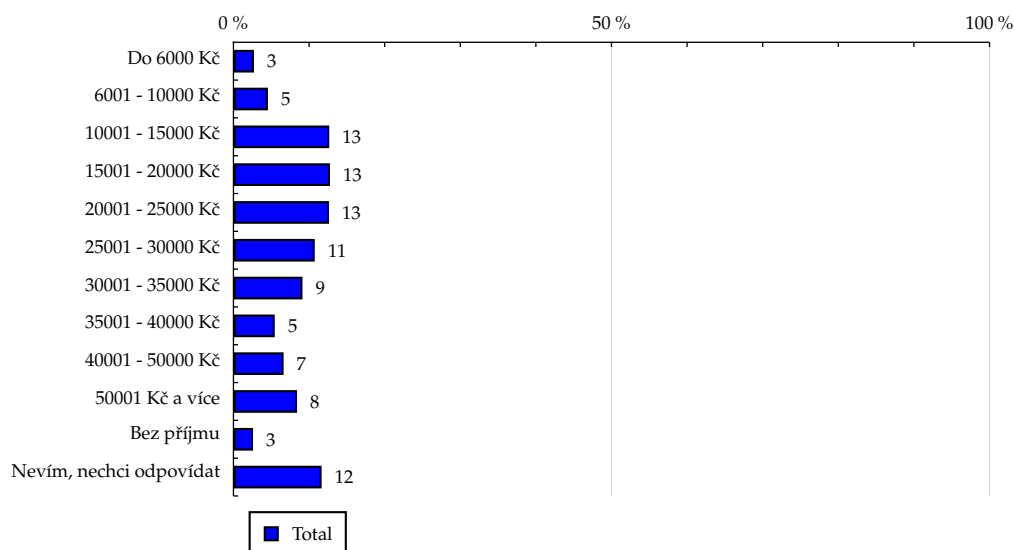
TOTAL

Tabulka 10: Čistý příjem domácnosti

	TOTAL			
	RU (%)	RU (počet)	Zahájená přehrání (%)	Zahájená přehrání (počet)
Do 6000 Kč	2.71	74 396	5.28	5 565 684
6001 - 10000 Kč	4.56	125 199	3.79	3 993 066
10001 - 15000 Kč	12.67	348 032	11.35	11 962 007
15001 - 20000 Kč	12.77	350 761	17.63	18 582 245
20001 - 25000 Kč	12.64	347 040	8.55	9 010 789
25001 - 30000 Kč	10.75	295 232	9.41	9 919 931
30001 - 35000 Kč	9.13	250 811	11.47	12 085 263
35001 - 40000 Kč	5.46	150 017	7.80	8 219 189
40001 - 50000 Kč	6.63	181 945	6.15	6 477 616
50001 Kč a více	8.41	230 993	5.59	5 894 324
Bez příjmu	2.59	71 209	2.23	2 348 526
Nevím, nechci odpovídat	11.66	320 284	10.74	11 315 251

Zdroj: NetMonitor – SPIR – Gemius & Mediaresearch, Srpen 2013

Graf 10: Čistý příjem domácnosti dle RU(%)



Zdroj: NetMonitor – SPIR – Gemius & Mediaresearch, Srpen 2013

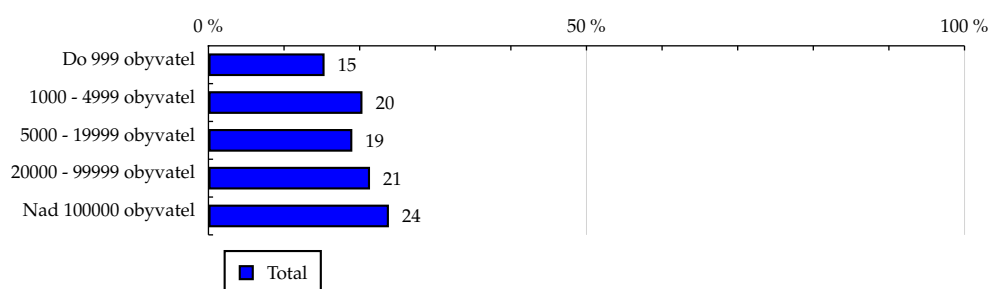
TOTAL

Tabulka 11: Velikost místa bydliště

	TOTAL			
	RU (%)	RU (počet)	Zahájená přehrání (%)	Zahájená přehrání (počet)
Do 999 obyvatel	15.36	421 688	12.33	12 991 462
1000 - 4999 obyvatel	20.37	559 298	20.49	21 590 751
5000 - 19999 obyvatel	19.03	522 631	22.85	24 074 547
20000 - 99999 obyvatel	21.37	586 785	19.93	21 002 993
Nad 100000 obyvatel	23.87	655 521	24.40	25 714 136

Zdroj: NetMonitor – SPIR – Gemius & Mediaresearch, Srpen 2013

Graf 11: Velikost místa bydliště dle RU(%)



Zdroj: NetMonitor – SPIR – Gemius & Mediaresearch, Srpen 2013

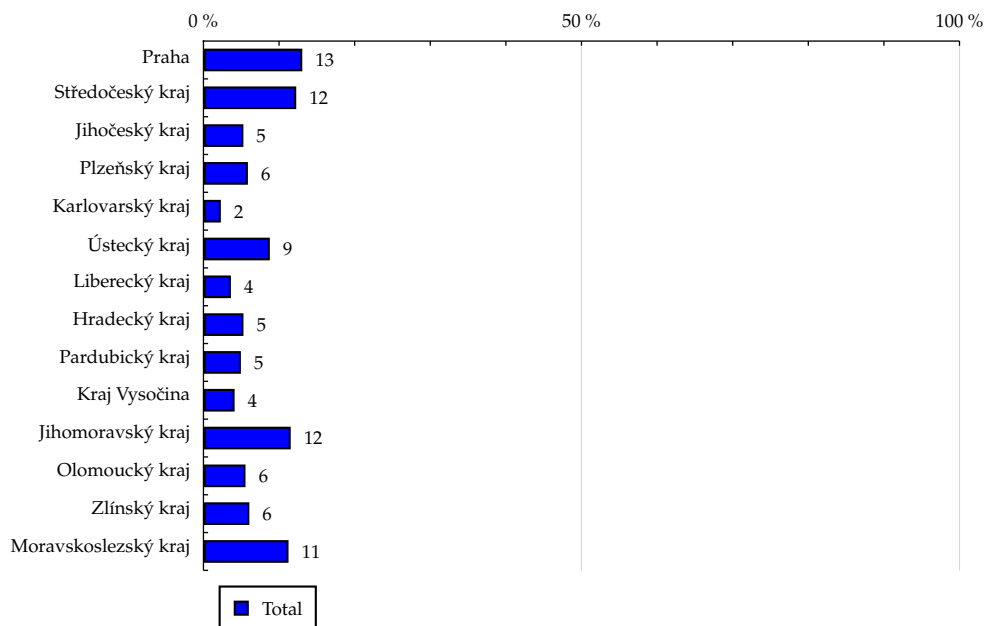
TOTAL

Tabulka 12: Kraj

	TOTAL			
	RU (%)	RU (počet)	Zahájená přehrání (%)	Zahájená přehrání (počet)
Praha	13.07	358 820	15.72	16 560 991
Středočeský kraj	12.27	337 053	15.36	16 186 296
Jihočeský kraj	5.28	144 918	3.19	3 360 497
Plzeňský kraj	5.88	161 323	6.27	6 604 299
Karlovarský kraj	2.30	63 291	1.26	1 327 223
Ústecký kraj	8.78	241 157	8.35	8 797 080
Liberecký kraj	3.63	99 578	3.23	3 402 106
Hradecký kraj	5.29	145 161	3.60	3 793 939
Pardubický kraj	4.95	135 994	5.12	5 396 704
Kraj Vysočina	4.12	113 258	3.70	3 900 468
Jihomoravský kraj	11.54	317 013	10.96	11 549 715
Olomoucký kraj	5.56	152 765	5.84	6 150 333
Zlínský kraj	6.07	166 596	8.58	9 042 582
Moravskoslezský kraj	11.25	308 993	8.83	9 301 656

Zdroj: NetMonitor – SPIR – Gemius & Mediaresearch, Srpen 2013

Graf 12: Kraj dle RU(%)



Zdroj: NetMonitor – SPIR – Gemius & Mediaresearch, Srpen 2013

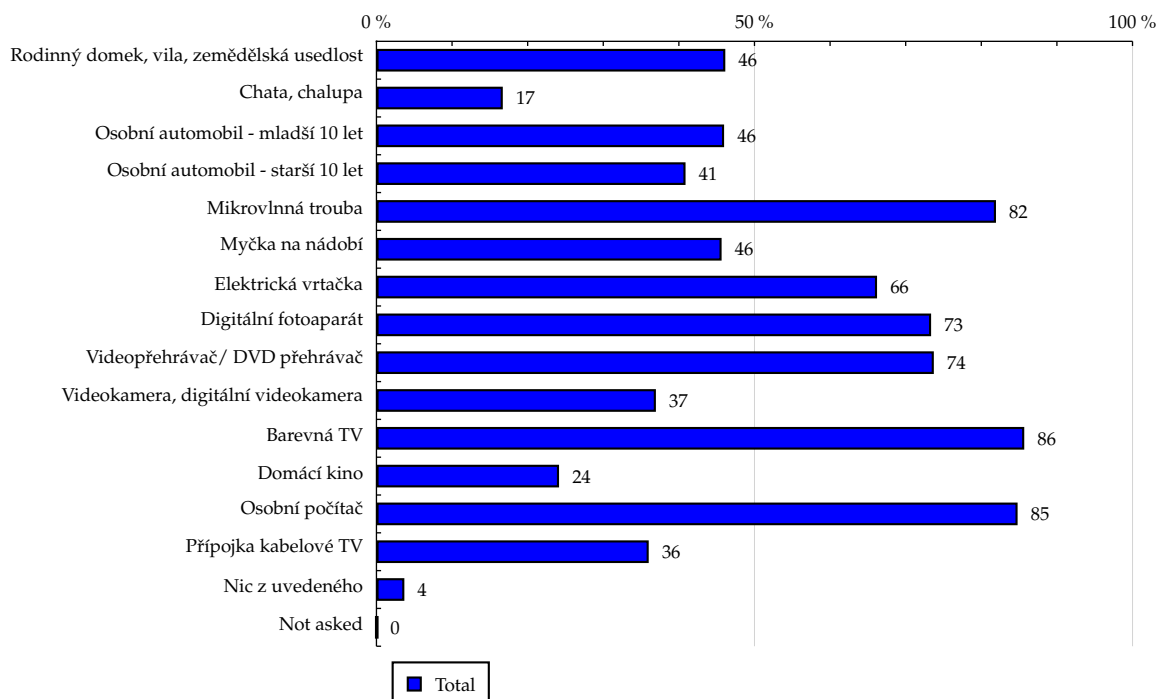
TOTAL

Tabulka 13: Vybavenost

	TOTAL			
	RU (%)	RU (počet)	Zahájená přehrání (%)	Zahájená přehrání (počet)
Rodinný domek, vila, zemědělská usedlost	46.14	1 266 972	47.86	50 432 258
Chata, chalupa	16.71	458 838	17.61	18 560 401
Osobní automobil - mladší 10 let	45.98	1 262 695	41.88	44 134 805
Osobní automobil - starší 10 let	40.88	1 122 656	45.57	48 018 748
Mikrovlnná trouba	81.94	2 250 093	85.80	90 413 138
Myčka na nádobí	45.65	1 253 649	47.87	50 447 442
Elektrická vrtačka	66.21	1 818 053	67.82	71 460 302
Digitální fotoaparát	73.36	2 014 432	80.07	84 373 223
Videopřehrávač/ DVD přehrávač	73.72	2 024 334	79.34	83 607 876
Videokamera, digitální videokamera	36.96	1 014 864	42.02	44 275 093
Barevná TV	85.68	2 352 601	89.09	93 876 932
Domácí kino	24.15	663 031	27.65	29 135 988
Osobní počítač	84.80	2 328 629	87.72	92 435 051
Přípojka kabelové TV	36.01	988 936	37.65	39 670 687
Nic z uvedeného	3.69	101 449	2.23	2 346 637
Not asked	0.08	2 284	0.03	36 078

Zdroj: NetMonitor – SPIR – Gemius & Mediaresearch, Srpen 2013

Graf 13: Vybavenost dle RU(%)



Zdroj: NetMonitor – SPIR – Gemius & Mediaresearch, Srpen 2013

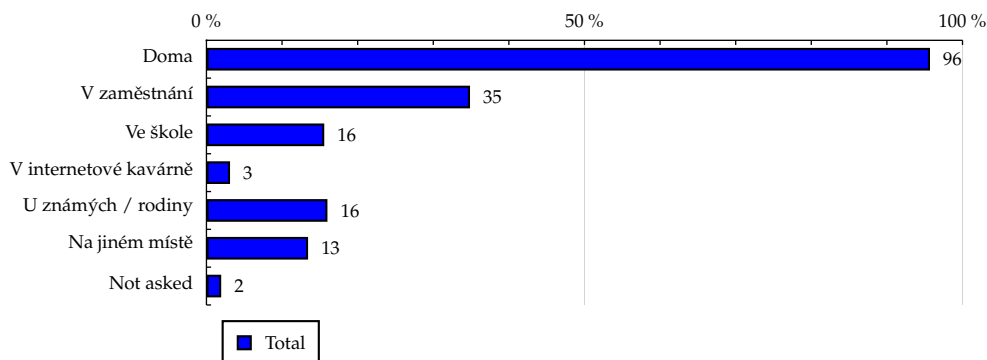
TOTAL

Tabulka 14: Všechna místa používání internetu

	TOTAL			
	RU (%)	RU (počet)	Zahájená přehrání (%)	Zahájená přehrání (počet)
Doma	95.70	2 627 769	96.81	102 009 529
V zaměstnání	34.86	957 225	28.67	30 214 734
Ve škole	15.58	427 891	22.93	24 159 305
V internetové kavárně	3.12	85 611	2.60	2 743 095
U známých / rodiny	16.00	439 230	17.72	18 668 254
Na jiném místě	13.44	369 128	12.60	13 279 546
Not asked	1.95	53 441	0.81	857 741

Zdroj: NetMonitor – SPIR – Gemius & Mediaresearch, Srpen 2013

Graf 14: Všechna místa používání internetu dle RU(%)



Zdroj: NetMonitor – SPIR – Gemius & Mediaresearch, Srpen 2013

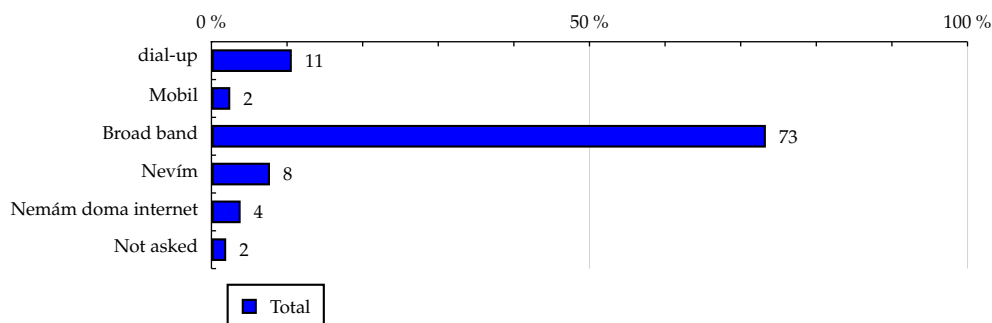
TOTAL

Tabulka 15: Způsob připojení doma

	TOTAL			
	RU (%)	RU (počet)	Zahájená přehrání (%)	Zahájená přehrání (počet)
dial-up	10.63	291 911	9.55	10 058 137
Mobil	2.49	68 298	1.53	1 612 744
Broad band	73.33	2 013 704	74.85	78 872 529
Nevím	7.74	212 506	10.35	10 907 735
Nemám doma internet	3.86	106 063	2.91	3 065 004
Not asked	1.95	53 441	0.81	857 741

Zdroj: NetMonitor – SPIR – Gemius & Mediaresearch, Srpen 2013

Graf 15: Způsob připojení doma dle RU(%)



Zdroj: NetMonitor – SPIR – Gemius & Mediaresearch, Srpen 2013

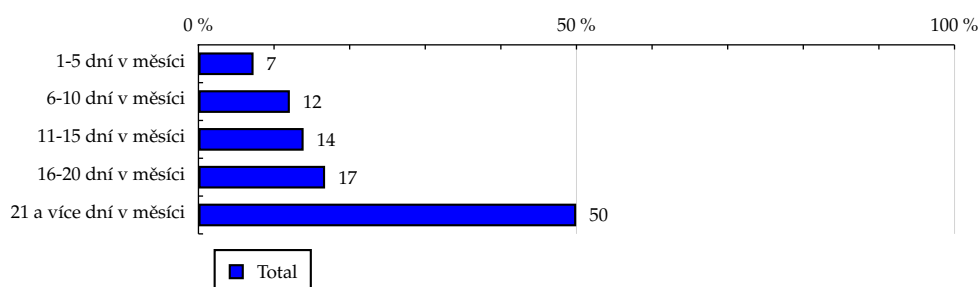
TOTAL

Tabulka 16: Měřená četnost užívání internetu (NetMonitor)

	TOTAL			
	RU (%)	RU (počet)	Zahájená přehrání (%)	Zahájená přehrání (počet)
1-5 dní v měsíci	7.29	200 168	1.65	1 742 553
6-10 dní v měsíci	12.09	331 878	3.37	3 551 952
11-15 dní v měsíci	13.91	382 025	5.78	6 086 375
16-20 dní v měsíci	16.75	460 068	12.54	13 218 698
21 a více dní v měsíci	49.96	1 371 785	76.65	80 774 311

Zdroj: NetMonitor – SPIR – Gemius & Mediaresearch, Srpen 2013

Graf 16: Měřená četnost užívání internetu (NetMonitor) dle RU(%)

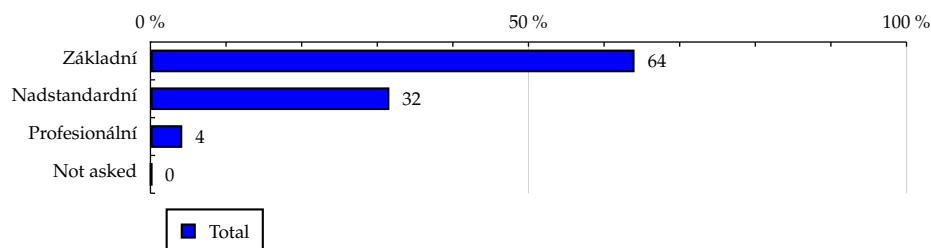


Zdroj: NetMonitor – SPIR – Gemius & Mediaresearch, Srpen 2013

TOTAL
Tabulka 17: IT znalosti

	TOTAL			
	RU (%)	RU (počet)	Zahájená přehrání (%)	Zahájená přehrání (počet)
Základní	64.03	1 758 082	64.63	68 107 489
Nadstandardní	31.60	867 772	30.94	32 605 744
Profesionální	4.21	115 478	4.32	4 549 792
Not asked	0.17	4 592	0.11	110 865

Zdroj: NetMonitor – SPIR – Gemius & Mediaresearch, Srpen 2013

Graf 17: IT znalosti dle RU(%)


Zdroj: NetMonitor – SPIR – Gemius & Mediaresearch, Srpen 2013

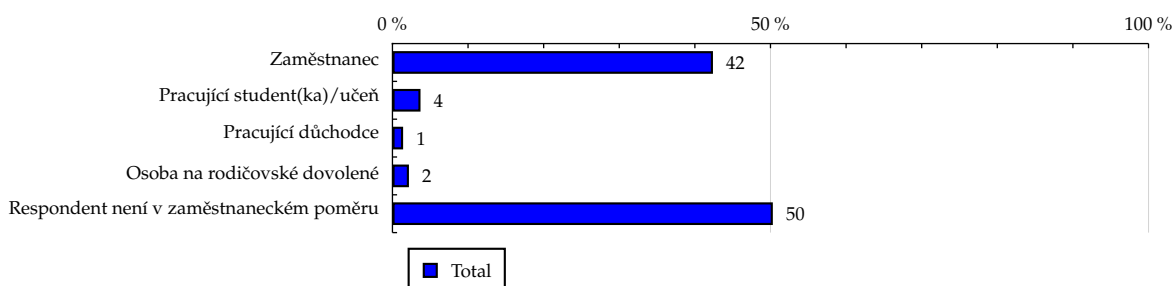
TOTAL

Tabulka 18: Ekonomicky aktivní jako

	TOTAL			
	RU (%)	RU (počet)	Zahájená přehrání (%)	Zahájená přehrání (počet)
Zaměstnanec	42.39	1 164 001	37.74	39 764 514
Pracující student(ka)/učeň	3.71	101 860	6.07	6 400 936
Pracující důchodce	1.41	38 804	0.99	1 042 761
Osoba na rodičovské dovolené	2.18	59 891	2.00	2 108 610
Respondent není v zaměstnaneckém poměru	50.31	1 381 368	53.20	56 057 069

Zdroj: NetMonitor – SPIR – Gemius & Mediaresearch, Srpen 2013

Graf 18: Ekonomicky aktivní jako dle RU(%)



Zdroj: NetMonitor – SPIR – Gemius & Mediaresearch, Srpen 2013

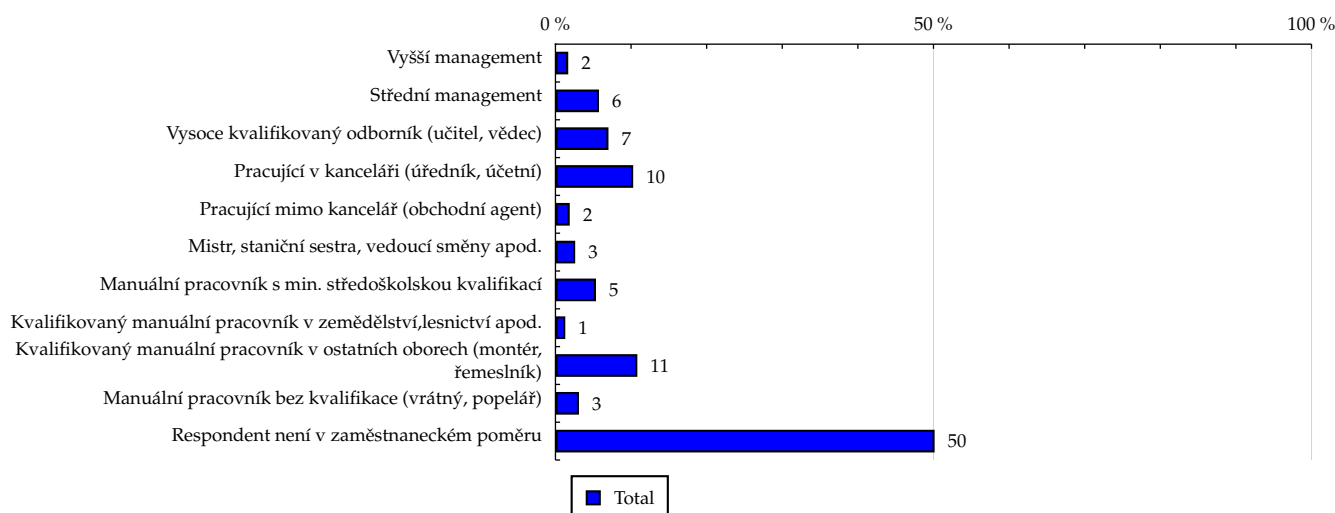
TOTAL

Tabulka 19: Charakteristika zaměstnání

	TOTAL			
	RU (%)	RU (počet)	Zahájená přehrání (%)	Zahájená přehrání (počet)
Vyšší management	1.69	46 476	1.06	1 117 962
Střední management	5.76	158 300	3.39	3 573 577
Vysoce kvalifikovaný odborník (učitel, vědec)	7.01	192 452	5.17	5 453 055
Pracující v kanceláři (úředník, účetní)	10.28	282 348	9.66	10 174 193
Pracující mimo kancelář (obchodní agent)	1.89	51 962	1.74	1 828 751
Mistr, staniční sestra, vedoucí směny apod.	2.61	71 787	3.80	4 006 163
Manuální pracovník s min. středoškolskou kvalifikací	5.36	147 159	6.33	6 674 442
Kvalifikovaný manuální pracovník v zemědělství, lesnictví apod.	1.30	35 633	2.65	2 787 335
Kvalifikovaný manuální pracovník v ostatních oborech (montér, řemeslník)	10.83	297 322	9.06	9 544 236
Manuální pracovník bez kvalifikace (vrátný, popelář)	3.11	85 342	4.03	4 248 238
Respondent není v zaměstnaneckém poměru	50.15	1 377 138	53.11	55 965 940

Zdroj: NetMonitor – SPIR – Gemius & Mediaresearch, Srpen 2013

Graf 19: Charakteristika zaměstnání dle RU(%)



Zdroj: NetMonitor – SPIR – Gemius & Mediaresearch, Srpen 2013

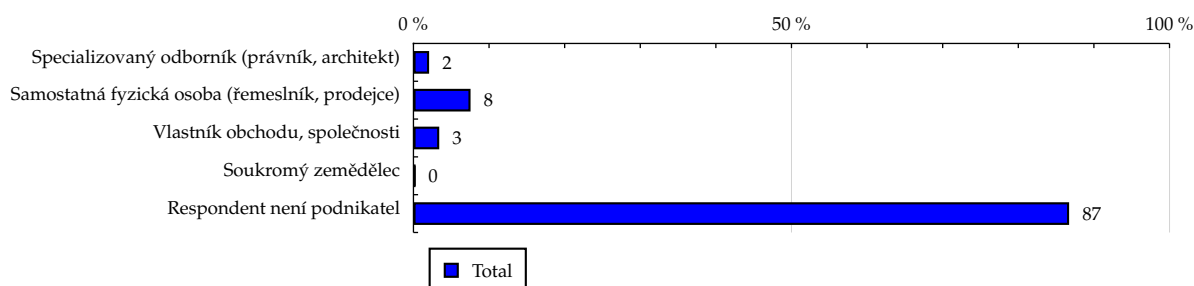
TOTAL

Tabulka 20: Podnikatelská činnost

	TOTAL			
	RU (%)	RU (počet)	Zahájená přehrání (%)	Zahájená přehrání (počet)
Specializovaný odborník (právník, architekt)	2.07	56 795	1.63	1 718 418
Samostatná fyzická osoba (řemeslník, prodejce)	7.55	207 452	5.55	5 847 739
Vlastník obchodu, společnosti	3.41	93 600	4.66	4 908 218
Soukromý zemědělec	0.24	6 675	0.13	135 367
Respondent není podnikatel	86.72	2 381 401	88.03	92 764 149

Zdroj: NetMonitor – SPIR – Gemius & Mediaresearch, Srpen 2013

Graf 20: Podnikatelská činnost dle RU(%)



Zdroj: NetMonitor – SPIR – Gemius & Mediaresearch, Srpen 2013

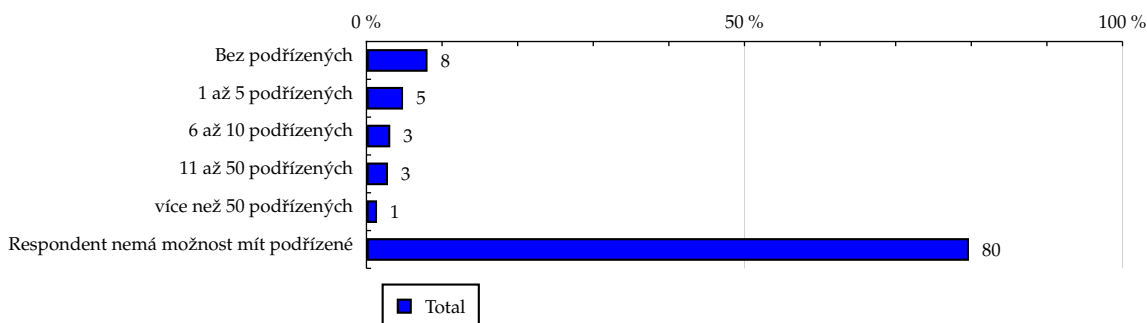
TOTAL

Tabulka 21: Počet podřízených

	TOTAL			
	RU (%)	RU (počet)	Zahájená přehrání (%)	Zahájená přehrání (počet)
Bez podřízených	8.08	221 781	5.85	6 162 709
1 až 5 podřízených	4.84	132 926	5.32	5 600 892
6 až 10 podřízených	3.15	86 387	1.81	1 908 857
11 až 50 podřízených	2.85	78 188	2.27	2 389 102
více než 50 podřízených	1.40	38 499	1.23	1 291 682
Respondent nemá možnost mít podřízené	79.69	2 188 142	83.53	88 020 648

Zdroj: NetMonitor – SPIR – Gemius & Mediaresearch, Srpen 2013

Graf 21: Počet podřízených dle RU(%)



Zdroj: NetMonitor – SPIR – Gemius & Mediaresearch, Srpen 2013

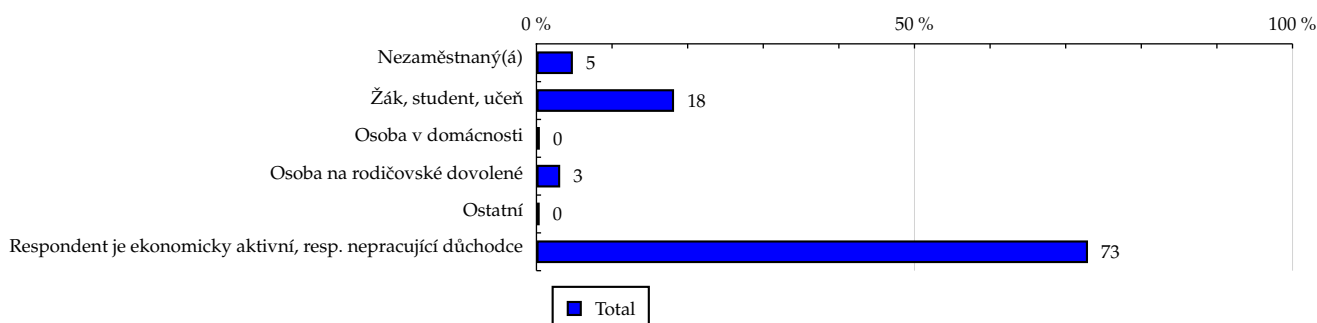
TOTAL

Tabulka 22: Ekonomicky neaktivní jako

	TOTAL			
	RU (%)	RU (počet)	Zahájená přehrání (%)	Zahájená přehrání (počet)
Nezaměstnaný(á)	4.82	132 430	5.46	5 750 228
Žák, student, učeň	18.20	499 679	23.85	25 130 711
Osoba v domácnosti	0.45	12 373	0.14	145 474
Osoba na rodičovské dovolené	3.14	86 326	2.73	2 877 993
Ostatní	0.43	11 834	0.46	481 405
Respondent je ekonomicky aktivní, resp. nepracující důchodce	72.95	2 003 281	67.37	70 988 079

Zdroj: NetMonitor – SPIR – Gemius & Mediaresearch, Srpen 2013

Graf 22: Ekonomicky neaktivní jako dle RU(%)

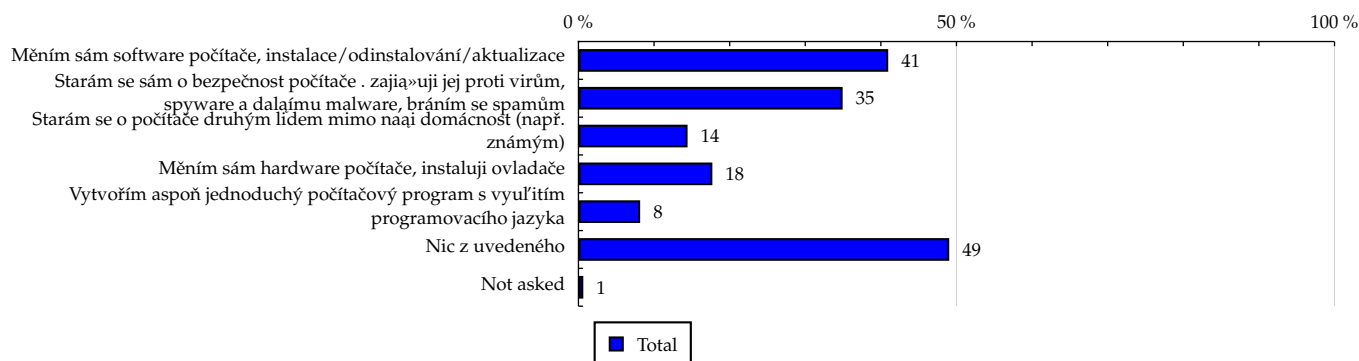


Zdroj: NetMonitor – SPIR – Gemius & Mediaresearch, Srpen 2013

Tabulka 23: Činnost respondenta na počítači

	TOTAL			
	RU (%)	RU (počet)	Zahájená přehrání (%)	Zahájená přehrání (počet)
Měním sám software počítače, instalace/odinstalování/aktualizace	40.97	1 125 125	48.25	50 844 094
Starám se sám o bezpečnost počítače . zajímá»uji jej proti virům, spyware a daláímu malware, bráním se spamům	34.94	959 530	42.76	45 055 391
Starám se o počítače druhým lidem mimo naši domácnost (např. známým)	14.43	396 329	14.27	15 034 803
Měním sám hardware počítače, instaluji ovladače	17.71	486 213	16.89	17 801 581
Vytvořím aspoň jednoduchý počítačový program s využitím programovacího jazyka	8.16	224 100	5.39	5 676 911
Nic z uvedeného	49.04	1 346 563	45.87	48 336 745
Not asked	0.64	17 508	0.31	330 868

Zdroj: NetMonitor – SPIR – Gemius & Mediaresearch, Srpen 2013

Graf 23: Činnost respondenta na počítači dle RU(%)


Zdroj: NetMonitor – SPIR – Gemius & Mediaresearch, Srpen 2013

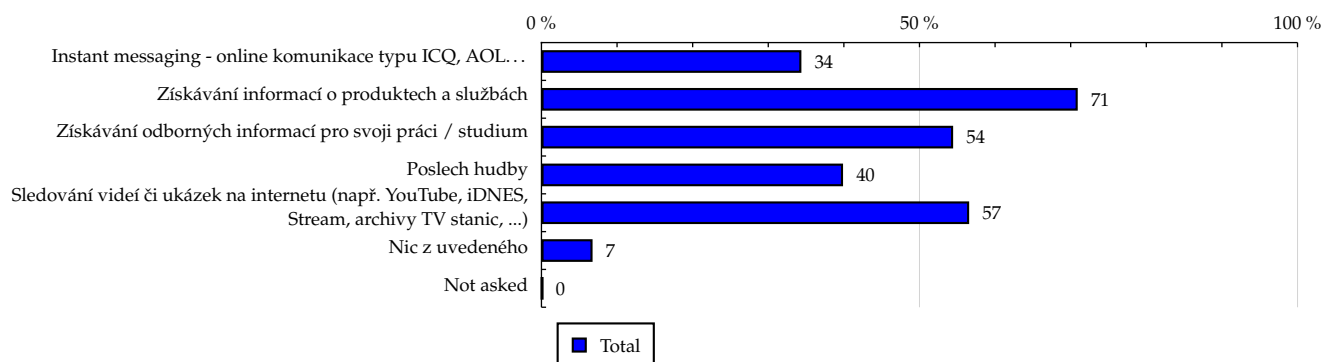
TOTAL

Tabulka 24: Pravidelné aktivity na internetu

	TOTAL			
	RU (%)	RU (počet)	Zahájená přehrání (%)	Zahájená přehrání (počet)
Instant messaging - online komunikace typu ICQ, AOL...	34.38	944 046	38.14	40 188 015
Získávání informací o produktech a službách	70.93	1 947 807	73.46	77 406 309
Získávání odborných informací pro svoji práci / studium	54.45	1 495 208	58.28	61 406 800
Poslech hudby	39.89	1 095 279	48.26	50 855 032
Sledování videí či ukázek na internetu (např. YouTube, iDNES, Stream, archivy TV stanic, ...)	56.57	1 553 269	66.82	70 411 614
Nic z uvedeného	6.76	185 529	6.15	6 477 567
Not asked	0.16	4 348	0.12	125 006

Zdroj: NetMonitor – SPIR – Gemius & Mediaresearch, Srpen 2013

Graf 24: Pravidelné aktivity na internetu dle RU(%)



Zdroj: NetMonitor – SPIR – Gemius & Mediaresearch, Srpen 2013

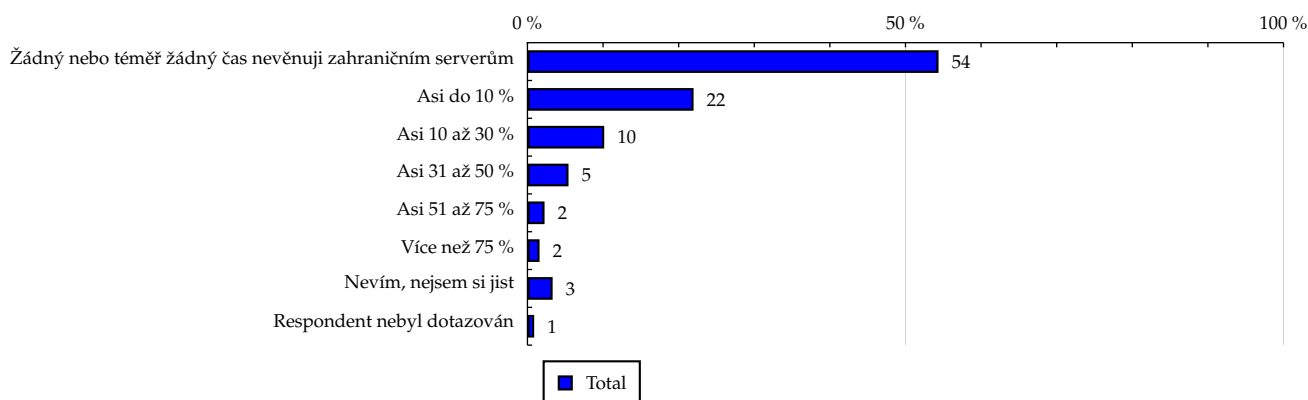
TOTAL

Tabulka 25: Čas trávený na zahraničních serverech v cizích jazycích vyjma slovenštiny

	TOTAL			
	RU (%)	RU (počet)	Zahájená přehrání (%)	Zahájená přehrání (počet)
Žádný nebo téměř žádný čas nevěnuji zahraničním serverům	54.37	1 492 953	46.93	49 452 534
Asi do 10 %	21.97	603 195	18.37	19 354 096
Asi 10 až 30 %	10.15	278 753	9.65	10 167 363
Asi 31 až 50 %	5.43	149 142	8.33	8 781 972
Asi 51 až 75 %	2.26	62 074	9.18	9 669 327
Více než 75 %	1.60	43 832	0.41	433 420
Nevím, nejsem si jist	3.33	91 483	6.06	6 383 983
Respondent nebyl dotazován	0.89	24 491	1.07	1 131 196

Zdroj: NetMonitor – SPIR – Gemius & Mediaresearch, Srpen 2013

Graf 25: Čas trávený na zahraničních serverech v cizích jazycích vyjma slovenštiny dle RU(%)



Zdroj: NetMonitor – SPIR – Gemius & Mediaresearch, Srpen 2013

LEGENDA

Níže uváděný pojem "cílová skupina" (daná cílová skupina, vybraná cílová skupina, vybraná CS) je zde používán ve smyslu cílová skupina uvedená v řádku tabulky (resp. sloupci grafu) daného socio-demografického ukazatele, tj. např. cílová skupina "ženy", "Liberecký kraj", "Důchodce" apod. Cílová skupina Všichni je definována jako Osoby ve věku 10+ let, které alespoň jednou v posledním měsíci navštívily internet.

MÉDIUM:

RU(počet) – počet návštěvníků (reálných uživatelů) vybraného média z příslušné cílové skupiny

RU(%) – složení návštěvníků

Informace o profilu návštěvníků vybraného média – v podobě procentuálního rozložení uživatelů internetu (dle Reache) mezi jednotlivé cílové skupiny.

$RU(\%) = RU(\text{počet})(\text{medium})(\text{vybraná CS}) / RU(\text{počet})(\text{medium})(\text{CS všichni}) * 100$

Reach(%) – poměr počtu návštěvníků média z příslušné cílové skupiny ku velikosti této cílové skupiny

$Reach(\%)(\text{CS}) = RU(\text{počet})(\text{medium})(\text{CS}) / \text{velikost CS}(\text{počet}) * 100$

Zahájená přehrání(počet) – počet zobrazení (page views) generovaných na médiu uživateli z příslušné cílové skupiny

Zahájená přehrání(%) – složení zobrazení (page views)

Informace o profilu návštěvníků vybraného média – v podobě procentuálního rozložení uživatelů internetu (dle zobrazení (page views)) mezi jednotlivé cílové skupiny.

$Zahájená\ přehrání(\%) = Zahájená\ přehrání(\text{počet})(\text{medium})(\text{vybraná CS}) / Zahájená\ přehrání(\text{počet})(\text{medium})(\text{CS všichni}) * 100$

Afinita(%) – afinita reache

Koeficient vyjadřující vztah návštěvnosti vybraného média k návštěvnosti všech měřených médií.

$Afinita(\%) = Reach(\%)(\text{medium})(\text{vybraná CS}) / Reach(\%)(\text{medium})(\text{CS všichni})$

TOTAL:

Total RU(počet) – počet návštěvníků (reálných uživatelů) všech měřených médií z příslušné cílové skupiny

Total RU(%) – složení návštěvníků, tj. informace o profilu Reache celkem pro všechna měřená média

Informace o profilu návštěvníků všech měřených médií – v podobě procentuálního rozložení uživatelů internetu (dle Reache) mezi jednotlivé cílové skupiny.

$RU(\%) = RU(\text{počet})(\text{všechna média})(\text{vybraná CS}) / RU(\text{počet})(\text{všechna média})(\text{CS všichni}) * 100$

Total Zahájená přehrání(počet) – počet zobrazení (page views) generovaných na všech měřených médiích uživateli z příslušné cílové skupiny

Total Zahájená přehrání(%) – složení zobrazení, tj. informace o profilu zobrazení (page views) celkem pro všechna měřená média

Informace o profilu návštěvníků všech měřených médií – v podobě procentuálního rozložení uživatelů internetu (dle zobrazení (page views)) mezi jednotlivé cílové skupiny.

$Zahájená\ přehrání(\%) = Zahájená\ přehrání(\text{počet})(\text{všechna média})(\text{vybraná CS}) / Zahájená\ přehrání(\text{počet})(\text{všechna média})(\text{CS všichni}) * 100$

Otázka IT znalosti

Základní – osoby, které deklarují základní znalosti práce s počítačem a internetem. (např. psaní základních textů, ukládání souborů, elektronická pošta, prohlížení www stránek apod.)

Nadstandardní – osoby, které deklarují užívání počítače a internetu na nadstandardní úrovni. (např. využívání matematických funkcí v tabulkovém procesoru, tvorba grafických prezentací, práce s vyhledávači, databáze na uživatelské úrovni apod.)

Profesionální – osoby, které se profesionálně věnují IT, technologiím apod. (např. programátorská nebo administrátorská činnost)

ABCDE klasifikace

ABCDE klasifikace umožňuje posuzování sociálního a ekonomického postavení jednotlivců ve společnosti. Obvykle je počítána pro přednostu domácnosti (hlavu domácnosti), vzhledem ke specifiku internetového dotazování byla přijata metoda přímého výpočtu přímo pro jednotlivé respondenty. Na aktualizaci ABCDE klasifikace pracovala v posledním roce metodická komise se zástupci výzkumných agentur, reklamních agentur a odborné veřejnosti. Výsledkem je navržení škály A,B,C1,C2,D,E1,E2,E3. Tato škála odpovídá mezinárodnímu standardu potvrzeného sdružením ESOMAR a i algoritmus zařazení jednotlivce odpovídá mezinárodním zvyklostem. ABCDE klasifikace rozčleňuje jednotlivce domácnosti do sociálních kategorií na základě ekonomického postavení (ekonomicky aktivní x neaktivní jednotlivce). Pro ekonomicky aktivní potom rozlišuje podnikatele a zaměstnance. Pozice v zaměstnání potom slouží k další diferenciaci (včetně případného počtu podřízených osob pro vedoucí zaměstnance). Pro všechny vzniklé třídy má na závěrečné zařazení vliv vzdělání zkoumané osoby. Pro ekonomicky neaktivní osoby se na základě standardu ESOMAR nepostupuje dle jejich posledního zaměstnání, ale na základě stupně ekonomické síly měřené prostřednictvím vybavenosti domácnosti, vliv vzdělání se projevuje i zde. Vzhledem k tomu, že mezinárodní postup odpovídá evropským stupňům, vychází při jeho použití horší sociální struktura obyvatel ČR než bylo zvykem pro stávající klasifikaci ABCD, nicméně tato struktura umožňuje provádět srovnání v rámci Evropy. Přesto se komise rozhodla, že pro použití v rámci ČR bude použita upravená škála, která zohlední specifika ČR. Tato upravená škála vzniká z evropského standardu posunutím o jednu nebo dvě třídy výše či níže na základě indexu životního minima domácnosti, ve které zkoumaná osoba žije.

A – Skupina s nejvyšším sociálním statutem ve společnosti daným vysoce prestižním zaměstnáním a zároveň nejvyššími příjmy.

B – Skupina s nadprůměrnými příjmy, obvykle vyšší management a skupina vyšších profesionálů s minimálně středoškolským vzděláním.

C1, C2 – Skupina s průměrným životním standardem a průměrnými příjmy. Jde o skupinu např. malých podnikatelů a živnostníků, techniků, úředníků a nižších odborníků.

D – Skupina s průměrným až mírně podprůměrným životním standardem. Patří sem např. skupina kvalifikovaných manuálních pracovníků.

E1, E2, E3 – Skupina charakterizována podprůměrným životním standardem, kde se nacházejí především neaktivní jednotlivci, tzn. nezaměstnaní, důchodci nebo nekvalifikovaní dělníci apod.

Otázky k ekonomické aktivitě a k zaměstnání:

Tyto otázky (ot.18, 19, 20, 21 a 22) jsou (mimo jiných) použity především ke stanovení ABCDE klasifikace. Na základě odpovědi respondenta na otázku 8 (Ekonomická aktivita) je dále dotazován skupinou specifických otázek. Otázka 8 je tedy použita jako filtr pro kladení dalších otázek. Tedy výše uvedených pět otázek není položeno každému respondentovi. Proto pro možnost tvorby cílových skupin v rámci celé populace je doplněna segmentace jednotlivých odpovědí na tuto otázku o skupinu respondentů, kterým tato příslušná otázka nebyla položena. Tedy například u otázky č. 20 "Podnikatelská činnost" je tato skupina označena "Respondent není podnikatel".