

SPIR NetMonitor

Výzkum sociodemografie návštěvníků internetu v České Republice

Název média:

TOTAL

Měsíc:

Srpen 2013

Základní informace	
Velikost internetové populace ČR	6 485 909
Počet respondentů	
Total (za všechna měřená média)	N = 13 700
RU(počet)	6 336 732
Reach(%)	97.70
PV(počet) (od návštěvníků z ČR)	7 753 689 087
PV(počet) (od všech návštěvníků)	8 416 271 230
GRP (%)	119 546.68

**Zdroj: NetMonitor – SPIR – Gemius & Mediaresearch
Srpen 2013**

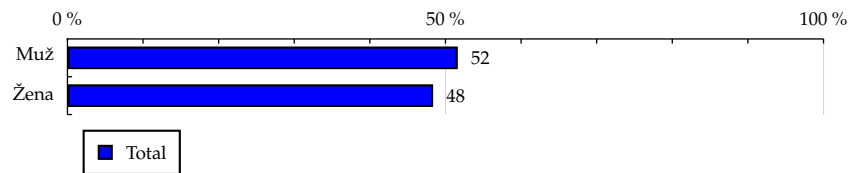
TOTAL

Tabulka 1: Pohlaví

	TOTAL				
	RU (%)	RU (počet)	PV (%)	PV (počet)	TRP (%)
Muž	51.63	3 271 582	52.02	4 033 812 065	120 462.62
Žena	48.37	3 065 150	47.98	3 719 877 022	118 569.06

Zdroj: NetMonitor – SPIR – Gemius & Mediaresearch, Srpen 2013

Graf 1: Pohlaví dle RU(%)



Zdroj: NetMonitor – SPIR – Gemius & Mediaresearch, Srpen 2013

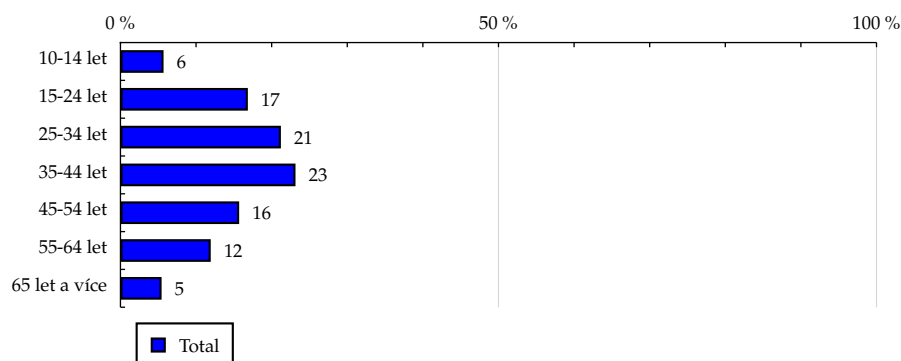
TOTAL

Tabulka 2: Věk

	TOTAL				
	RU (%)	RU (počet)	PV (%)	PV (počet)	TRP (%)
10-14 let	5.70	361 374	3.09	239 583 518	64 772.94
15-24 let	16.85	1 067 597	17.17	1 331 366 459	121 838.56
25-34 let	21.22	1 344 673	24.51	1 900 147 791	138 059.16
35-44 let	23.15	1 467 066	22.54	1 747 533 157	116 377.77
45-54 let	15.70	995 119	17.46	1 353 440 623	132 879.73
55-64 let	11.94	756 451	10.14	785 911 831	101 505.03
65 let a více	5.44	344 450	5.10	395 705 710	112 237.90

Zdroj: NetMonitor – SPIR – Gemius & Mediaresearch, Srpen 2013

Graf 2: Věk dle RU(%)



Zdroj: NetMonitor – SPIR – Gemius & Mediaresearch, Srpen 2013

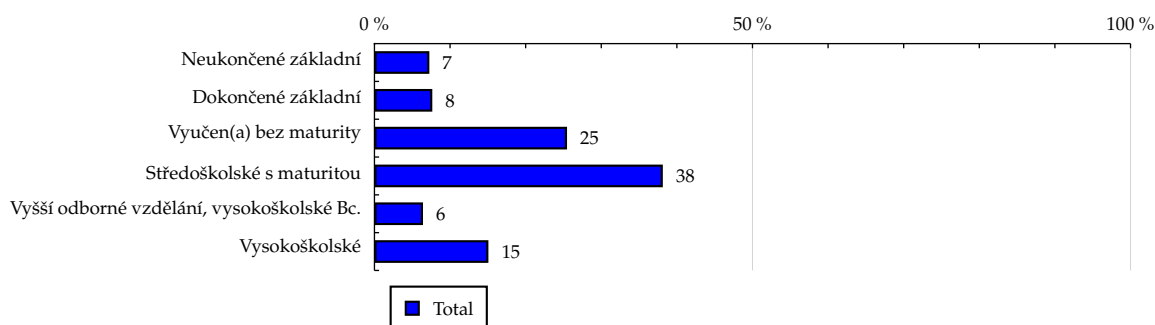
TOTAL

Tabulka 3: Nejvyšší dokončené vzdělání

	TOTAL				
	RU (%)	RU (počet)	PV (%)	PV (počet)	TRP (%)
Neukončené základní	7.26	459 856	3.85	298 258 306	63 367.30
Dokončené základní	7.65	484 473	8.06	624 598 199	125 957.96
Vyučen(a) bez maturity	25.47	1 613 723	29.78	2 309 042 316	139 796.80
Středoškolské s maturitou	38.14	2 417 097	40.27	3 122 717 653	126 221.45
Vyšší odborné vzdělání, vysokoškolské Bc.	6.42	406 886	6.40	496 280 611	119 164.92
Vysokoškolské	15.07	954 696	11.64	902 792 002	92 388.33

Zdroj: NetMonitor – SPIR – Gemius & Mediaresearch, Srpen 2013

Graf 3: Nejvyšší dokončené vzdělání dle RU(%)



Zdroj: NetMonitor – SPIR – Gemius & Mediaresearch, Srpen 2013

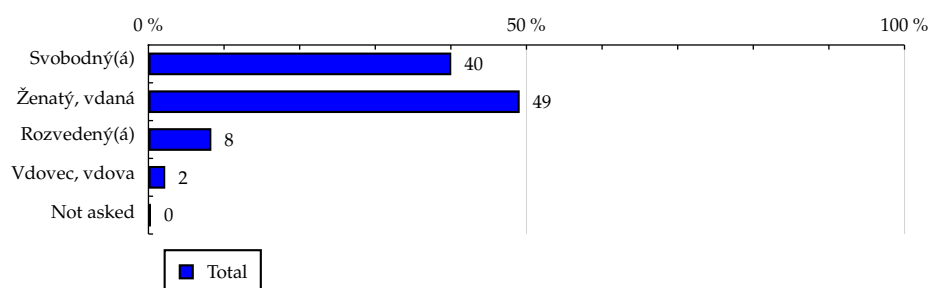
TOTAL

Tabulka 4: Rodinný stav

	TOTAL				
	RU (%)	RU (počet)	PV (%)	PV (počet)	TRP (%)
Svobodný(á)	40.05	2 537 661	38.65	2 996 438 527	115 362.92
Ženatý, vdaná	49.10	3 111 376	50.15	3 888 730 914	122 109.62
Rozvedený(á)	8.32	527 104	8.56	663 691 925	123 016.67
Vdovec, vdova	2.22	140 607	2.49	193 287 226	134 304.14
Not asked	0.32	19 982	0.15	11 540 495	56 424.29

Zdroj: NetMonitor – SPIR – Gemius & Mediaresearch, Srpen 2013

Graf 4: Rodinný stav dle RU(%)



Zdroj: NetMonitor – SPIR – Gemius & Mediaresearch, Srpen 2013

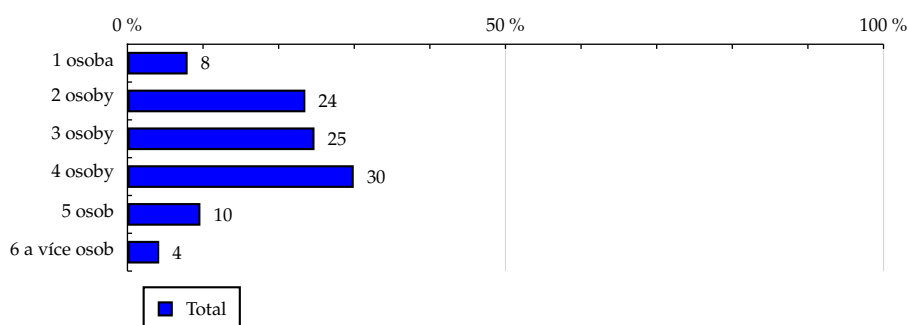
TOTAL

Tabulka 5: Počet osob v domácnosti

	TOTAL				
	RU (%)	RU (počet)	PV (%)	PV (počet)	TRP (%)
1 osoba	7.96	504 172	7.98	618 807 983	119 914.49
2 osoby	23.53	1 490 955	23.54	1 825 588 499	119 627.97
3 osoby	24.74	1 567 686	25.04	1 941 265 698	120 981.84
4 osoby	29.93	1 896 620	31.61	2 451 239 279	126 269.92
5 osob	9.65	611 263	8.01	621 053 041	99 264.64
6 a více osob	4.20	266 034	3.81	295 734 586	108 607.29

Zdroj: NetMonitor – SPIR – Gemius & Mediaresearch, Srpen 2013

Graf 5: Počet osob v domácnosti dle RU(%)



Zdroj: NetMonitor – SPIR – Gemius & Mediaresearch, Srpen 2013

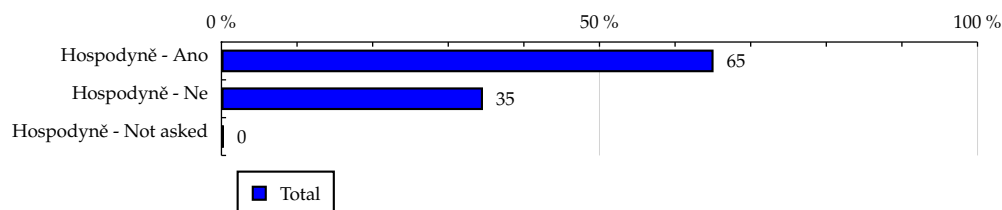
TOTAL

Tabulka 6: Hospodyně

	TOTAL				
	RU (%)	RU (počet)	PV (%)	PV (počet)	TRP (%)
Hospodyně - Ano	65.09	4 124 842	65.65	5 089 982 544	120 560.08
Hospodyně - Ne	34.59	2 191 908	34.21	2 652 166 048	118 215.09
Hospodyně - Not asked	0.32	19 982	0.15	11 540 495	56 424.29

Zdroj: NetMonitor – SPIR – Gemius & Mediaresearch, Srpen 2013

Graf 6: Hospodyně dle RU(%)



Zdroj: NetMonitor – SPIR – Gemius & Mediaresearch, Srpen 2013

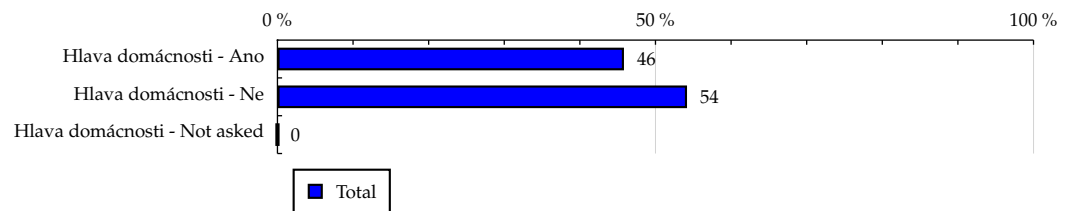
TOTAL

Tabulka 7: Hlava domácnosti

	TOTAL				
	RU (%)	RU (počet)	PV (%)	PV (počet)	TRP (%)
Hlava domácnosti - Ano	45.83	2 903 897	47.58	3 688 881 520	124 110.34
Hlava domácnosti - Ne	54.17	3 432 835	52.42	4 064 807 567	115 686.21
Hlava domácnosti - Not asked	0.00	0	0.00	0	-

Zdroj: NetMonitor – SPIR – Gemius & Mediaresearch, Srpen 2013

Graf 7: Hlava domácnosti dle RU(%)



Zdroj: NetMonitor – SPIR – Gemius & Mediaresearch, Srpen 2013

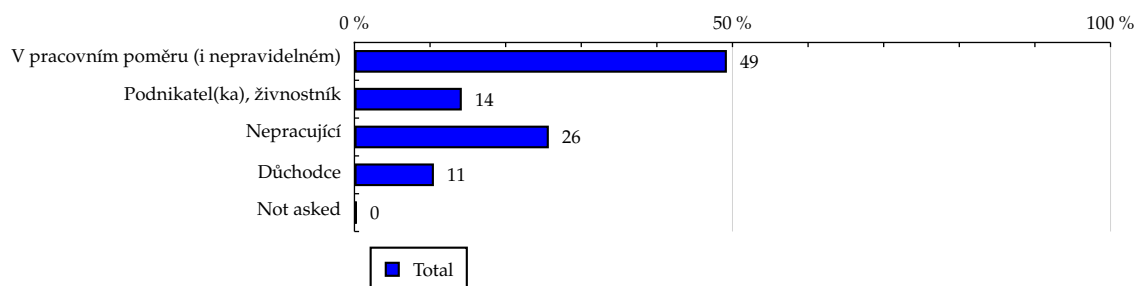
TOTAL

Tabulka 8: Ekonomická aktivita

	TOTAL				
	RU (%)	RU (počet)	PV (%)	PV (počet)	TRP (%)
V pracovním poměru (i nepravidelném)	49.26	3 121 587	49.89	3 868 367 128	121 072.84
Podnikatel(ka), živnostník	14.20	900 026	12.26	950 658 655	103 196.27
Nepracující	25.71	1 629 405	26.47	2 052 214 124	123 051.86
Důchodce	10.51	665 731	11.23	870 908 685	127 810.94
Not asked	0.32	19 982	0.15	11 540 495	56 424.29

Zdroj: NetMonitor – SPIR – Gemius & Mediaresearch, Srpen 2013

Graf 8: Ekonomická aktivita dle RU(%)



Zdroj: NetMonitor – SPIR – Gemius & Mediaresearch, Srpen 2013

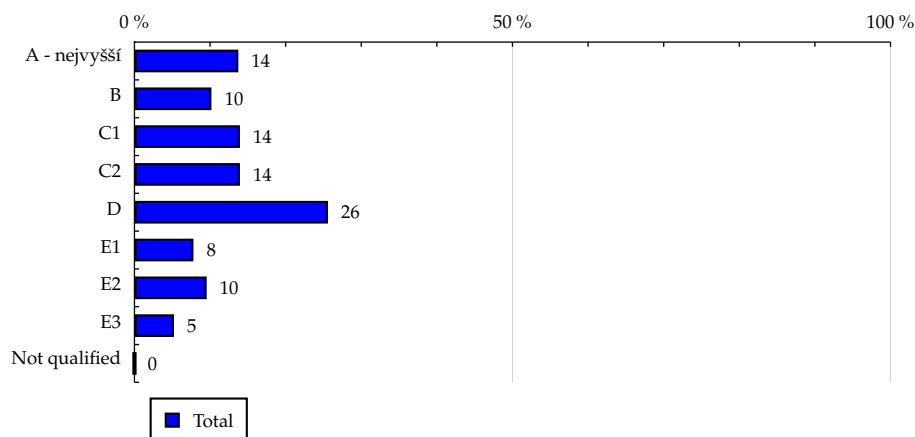
TOTAL

Tabulka 9: ABCDE národní socioekonomická klasifikace

	TOTAL				
	RU (%)	RU (počet)	PV (%)	PV (počet)	TRP (%)
A - nejvyšší	13.74	870 561	12.54	972 207 478	109 107.38
B	10.18	644 920	9.81	760 650 775	115 232.23
C1	13.95	884 238	12.26	950 667 523	105 039.74
C2	13.95	884 234	16.28	1 262 578 083	139 503.65
D	25.60	1 622 118	28.03	2 173 318 816	130 898.69
E1	7.80	494 500	7.64	592 580 454	117 078.02
E2	9.55	604 968	8.71	675 514 299	109 092.90
E3	5.23	331 191	4.72	366 171 659	108 019.08
Not qualified	0.00	0	0.00	0	-

Zdroj: NetMonitor – SPIR – Gemius & Mediaresearch, Srpen 2013

Graf 9: ABCDE národní socioekonomická klasifikace dle RU(%)



Zdroj: NetMonitor – SPIR – Gemius & Mediaresearch, Srpen 2013

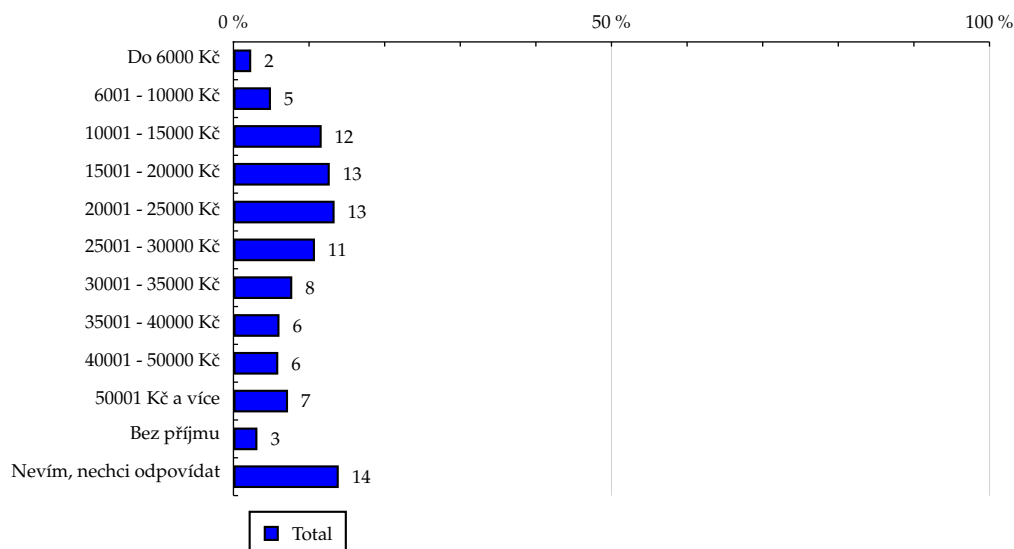
TOTAL

Tabulka 10: Čistý příjem domácnosti

	TOTAL				
	RU (%)	RU (počet)	PV (%)	PV (počet)	TRP (%)
Do 6000 Kč	2.35	149 080	2.86	222 126 061	145 570.62
6001 - 10000 Kč	4.96	314 053	5.04	390 609 365	121 516.03
10001 - 15000 Kč	11.67	739 732	14.85	1 151 714 915	152 112.50
15001 - 20000 Kč	12.74	807 534	13.58	1 053 202 108	127 422.17
20001 - 25000 Kč	13.38	847 817	13.12	1 017 522 049	117 256.27
25001 - 30000 Kč	10.78	683 152	9.77	757 557 481	108 340.89
30001 - 35000 Kč	7.78	493 129	8.76	679 263 234	134 577.16
35001 - 40000 Kč	6.09	385 783	5.16	399 808 425	101 251.77
40001 - 50000 Kč	5.93	375 695	5.74	444 679 479	115 639.38
50001 Kč a více	7.22	457 474	6.74	522 752 969	111 641.09
Bez příjmu	3.17	200 846	2.34	181 108 122	88 098.47
Nevím, nechci odpovídat	13.93	882 431	12.04	933 344 879	103 336.92

Zdroj: NetMonitor – SPIR – Gemius & Mediaresearch, Srpen 2013

Graf 10: Čistý příjem domácnosti dle RU(%)



Zdroj: NetMonitor – SPIR – Gemius & Mediaresearch, Srpen 2013

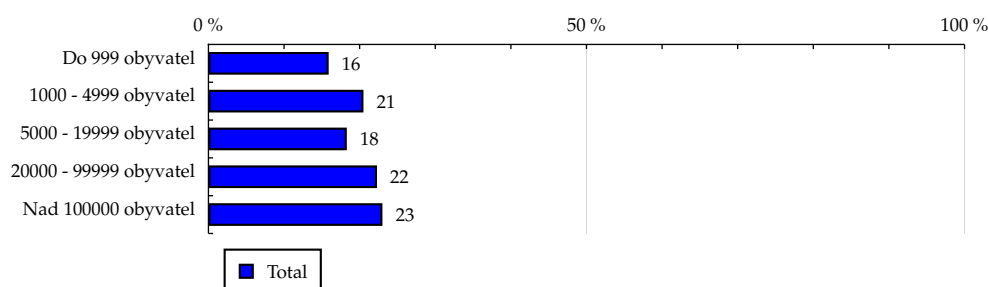
TOTAL

Tabulka 11: Velikost místa bydliště

	TOTAL				
	RU (%)	RU (počet)	PV (%)	PV (počet)	TRP (%)
Do 999 obyvatel	15.90	1 007 537	13.78	1 068 591 048	103 620.30
1000 - 4999 obyvatel	20.50	1 299 043	19.45	1 508 056 423	113 419.65
5000 - 19999 obyvatel	18.30	1 159 553	20.23	1 568 398 666	132 147.85
20000 - 99999 obyvatel	22.29	1 412 400	21.50	1 667 212 915	115 326.11
Nad 100000 obyvatel	23.01	1 458 196	25.04	1 941 430 035	130 076.90

Zdroj: NetMonitor – SPIR – Gemius & Mediaresearch, Srpen 2013

Graf 11: Velikost místa bydliště dle RU(%)



Zdroj: NetMonitor – SPIR – Gemius & Mediaresearch, Srpen 2013

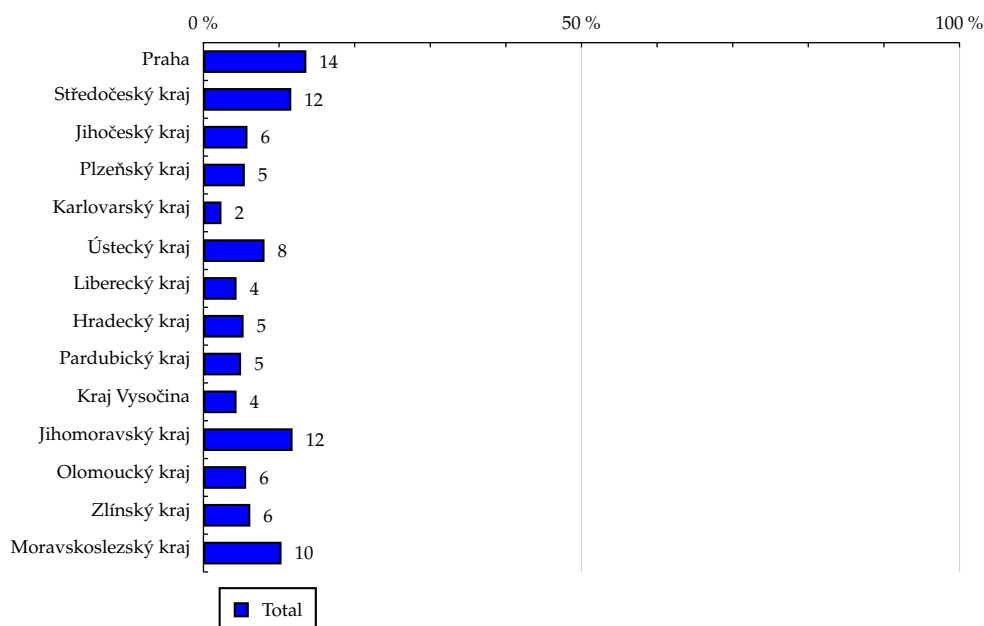
TOTAL

Tabulka 12: Kraj

	TOTAL				
	RU (%)	RU (počet)	PV (%)	PV (počet)	TRP (%)
Praha	13.61	862 677	13.08	1 014 514 862	114 895.92
Středočeský kraj	11.62	736 183	12.35	957 964 759	127 132.92
Jihočeský kraj	5.82	368 812	4.23	327 930 732	86 870.16
Plzeňský kraj	5.47	346 475	5.68	440 450 910	124 199.24
Karlovarský kraj	2.38	150 526	1.58	122 278 538	79 365.32
Ústecký kraj	8.08	511 863	8.67	672 082 102	128 281.12
Liberecký kraj	4.38	277 659	3.48	269 588 851	94 860.06
Hradecký kraj	5.31	336 233	7.48	580 055 938	168 548.17
Pardubický kraj	4.98	315 780	5.80	450 020 583	139 232.84
Kraj Vysočina	4.38	277 852	3.33	257 942 743	90 699.13
Jihomoravský kraj	11.79	747 071	12.55	972 758 052	127 214.68
Olomoucký kraj	5.65	358 260	4.90	379 814 012	103 577.69
Zlínský kraj	6.20	392 923	6.38	494 427 762	122 938.78
Moravskoslezský kraj	10.33	654 410	10.50	813 859 242	121 504.82

Zdroj: NetMonitor – SPIR – Gemius & Mediaresearch, Srpen 2013

Graf 12: Kraj dle RU(%)



Zdroj: NetMonitor – SPIR – Gemius & Mediaresearch, Srpen 2013

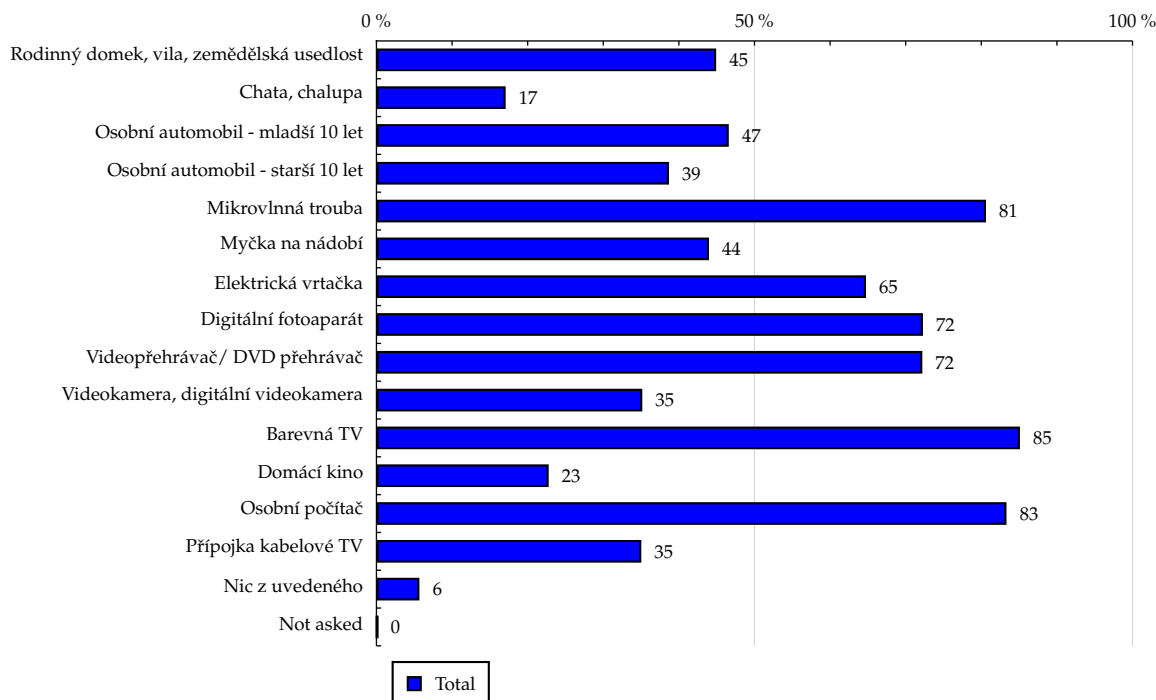
TOTAL

Tabulka 13: Vybavenost

	TOTAL				
	RU (%)	RU (počet)	PV (%)	PV (počet)	TRP (%)
Rodinný domek, vila, zemědělská usedlost	44.93	2 846 814	43.09	3 341 367 420	114 672.57
Chata, chalupa	17.09	1 082 778	17.51	1 357 975 792	122 531.30
Osobní automobil - mladší 10 let	46.60	2 952 890	42.14	3 267 427 410	108 106.83
Osobní automobil - starší 10 let	38.69	2 451 560	41.01	3 179 990 363	126 729.49
Mikrovlnná trouba	80.62	5 108 911	79.07	6 130 600 446	117 238.21
Myčka na nádobí	43.98	2 786 922	41.67	3 231 313 067	113 278.80
Elektrická vrtačka	64.75	4 102 847	62.06	4 812 281 535	114 593.55
Digitální fotoaparát	72.28	4 580 451	71.58	5 549 706 252	118 373.98
Videopřehrávač/ DVD přehrávač	72.20	4 575 214	72.79	5 643 847 528	120 519.80
Videokamera, digitální videokamera	35.16	2 228 040	34.41	2 668 112 652	116 997.26
Barevná TV	85.11	5 393 199	83.80	6 497 295 642	117 701.14
Domácí kino	22.78	1 443 414	22.61	1 753 022 526	118 656.34
Osobní počítač	83.33	5 280 161	83.00	6 435 787 869	119 082.80
Přípojka kabelové TV	35.03	2 220 050	34.67	2 688 423 076	118 312.13
Nic z uvedeného	5.68	359 649	4.76	369 028 408	100 247.82
Not asked	0.16	10 351	0.07	5 214 594	49 218.94

Zdroj: NetMonitor – SPIR – Gemius & Mediaresearch, Srpen 2013

Graf 13: Vybavenost dle RU(%)



Zdroj: NetMonitor – SPIR – Gemius & Mediaresearch, Srpen 2013

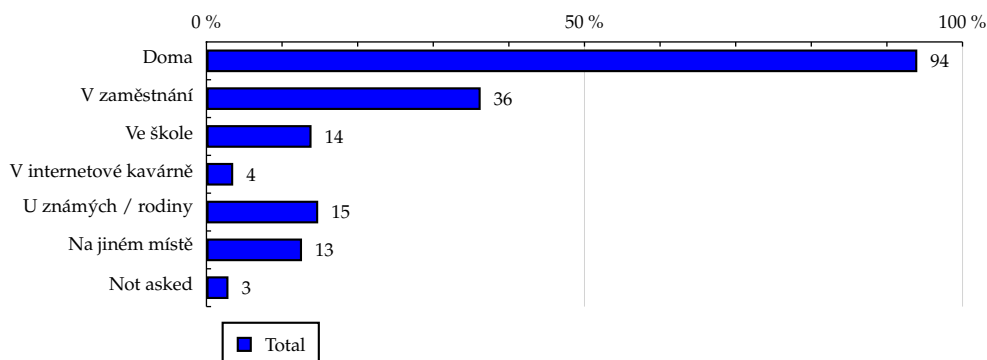
TOTAL

Tabulka 14: Všechna místa používání internetu

	TOTAL				
	RU (%)	RU (počet)	PV (%)	PV (počet)	TRP (%)
Doma	94.02	5 957 592	96.14	7 454 079 577	122 241.24
V zaměstnání	36.27	2 298 648	32.41	2 512 645 097	106 795.55
Ve škole	13.90	880 766	12.85	996 500 806	110 537.92
V internetové kavárně	3.54	224 258	2.08	161 188 635	70 223.04
U známých / rodiny	14.78	936 534	13.77	1 067 622 176	111 375.16
Na jiném místě	12.64	800 991	11.63	901 917 702	110 010.33
Not asked	2.91	184 580	1.27	98 379 456	52 073.03

Zdroj: NetMonitor – SPIR – Gemius & Mediaresearch, Srpen 2013

Graf 14: Všechna místa používání internetu dle RU(%)



Zdroj: NetMonitor – SPIR – Gemius & Mediaresearch, Srpen 2013

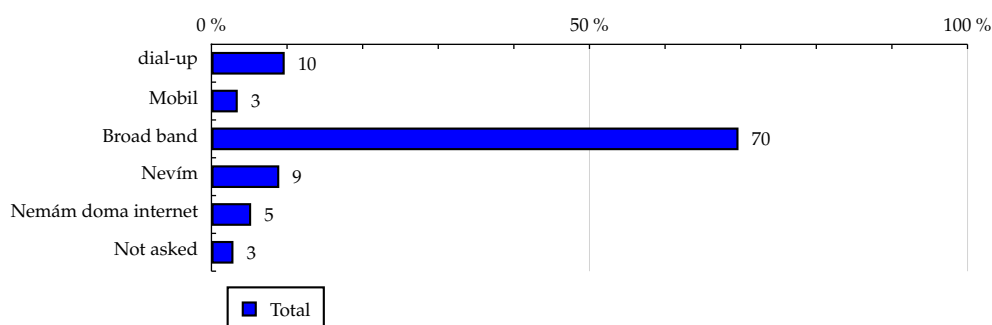
TOTAL

Tabulka 15: Způsob připojení doma

	TOTAL				
	RU (%)	RU (počet)	PV (%)	PV (počet)	TRP (%)
dial-up	9.69	613 729	9.38	727 329 818	115 784.01
Mobil	3.48	220 239	3.47	268 729 882	119 210.86
Broad band	69.71	4 417 190	74.86	5 804 170 061	128 377.40
Nevím	8.97	568 178	7.44	576 981 365	99 213.69
Nemám doma internet	5.25	332 814	3.59	278 098 506	81 637.78
Not asked	2.91	184 580	1.27	98 379 456	52 073.03

Zdroj: NetMonitor – SPIR – Gemius & Mediaresearch, Srpen 2013

Graf 15: Způsob připojení doma dle RU(%)



Zdroj: NetMonitor – SPIR – Gemius & Mediaresearch, Srpen 2013

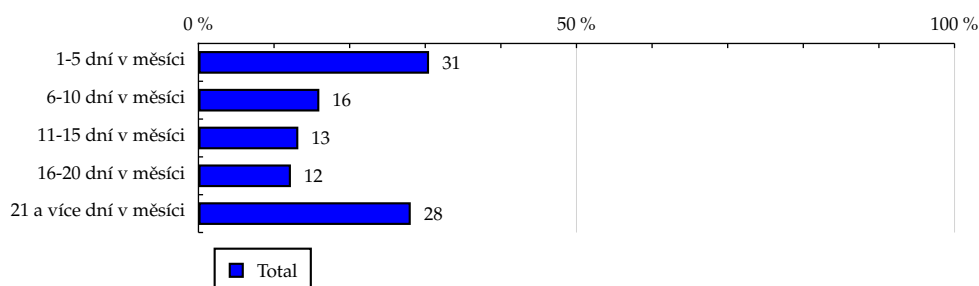
TOTAL

Tabulka 16: Měřená četnost užívání internetu (NetMonitor)

	TOTAL				
	RU (%)	RU (počet)	PV (%)	PV (počet)	TRP (%)
1-5 dní v měsíci	30.50	1 932 522	2.03	157 264 202	7 950.60
6-10 dní v měsíci	15.99	1 013 294	4.91	380 772 736	36 713.42
11-15 dní v měsíci	13.21	836 829	8.24	638 833 174	74 583.88
16-20 dní v měsíci	12.23	774 879	14.66	1 136 886 502	143 343.34
21 a více dní v měsíci	28.08	1 779 206	70.16	5 439 932 473	298 718.15

Zdroj: NetMonitor – SPIR – Gemius & Mediaresearch, Srpen 2013

Graf 16: Měřená četnost užívání internetu (NetMonitor) dle RU(%)



Zdroj: NetMonitor – SPIR – Gemius & Mediaresearch, Srpen 2013

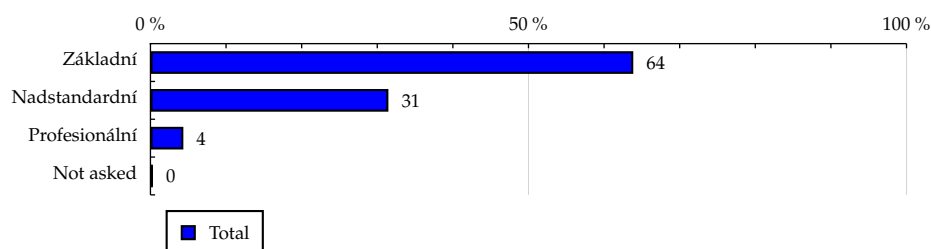
TOTAL

Tabulka 17: IT znalosti

	TOTAL				
	RU (%)	RU (počet)	PV (%)	PV (počet)	TRP (%)
Základní	63.86	4 046 826	66.49	5 155 425 012	124 464.20
Nadstandardní	31.47	1 994 099	30.22	2 343 128 620	114 800.53
Profesionální	4.35	275 824	3.14	243 594 960	86 283.94
Not asked	0.32	19 982	0.15	11 540 495	56 424.29

Zdroj: NetMonitor – SPIR – Gemius & Mediaresearch, Srpen 2013

Graf 17: IT znalosti dle RU(%)



Zdroj: NetMonitor – SPIR – Gemius & Mediaresearch, Srpen 2013

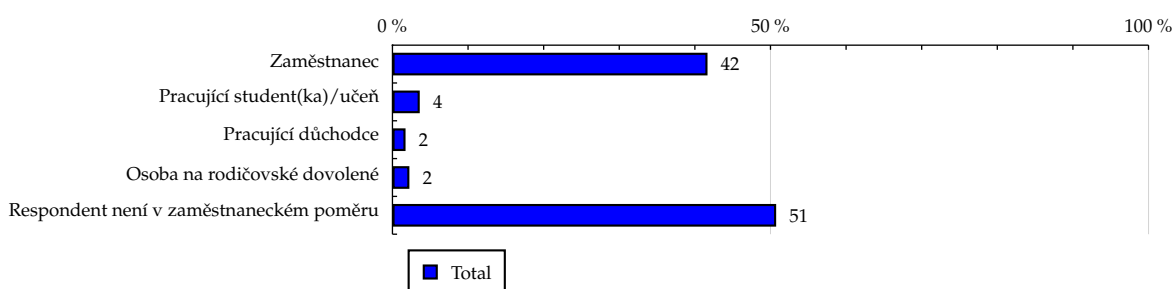
TOTAL

Tabulka 18: Ekonomicky aktivní jako

	TOTAL				
	RU (%)	RU (počet)	PV (%)	PV (počet)	TRP (%)
Zaměstnanec	41.67	2 640 791	43.69	3 387 759 552	125 335.18
Pracující student(ka)/učeň	3.61	229 037	2.92	226 498 071	96 616.83
Pracující důchodce	1.73	109 413	0.99	76 470 133	68 283.72
Osoba na rodičovské dovolené	2.24	141 895	2.29	177 503 457	122 217.16
Respondent není v zaměstnaneckém poměru	50.75	3 215 595	50.11	3 885 457 874	118 052.55

Zdroj: NetMonitor – SPIR – Gemius & Mediaresearch, Srpen 2013

Graf 18: Ekonomicky aktivní jako dle RU(%)



Zdroj: NetMonitor – SPIR – Gemius & Mediaresearch, Srpen 2013

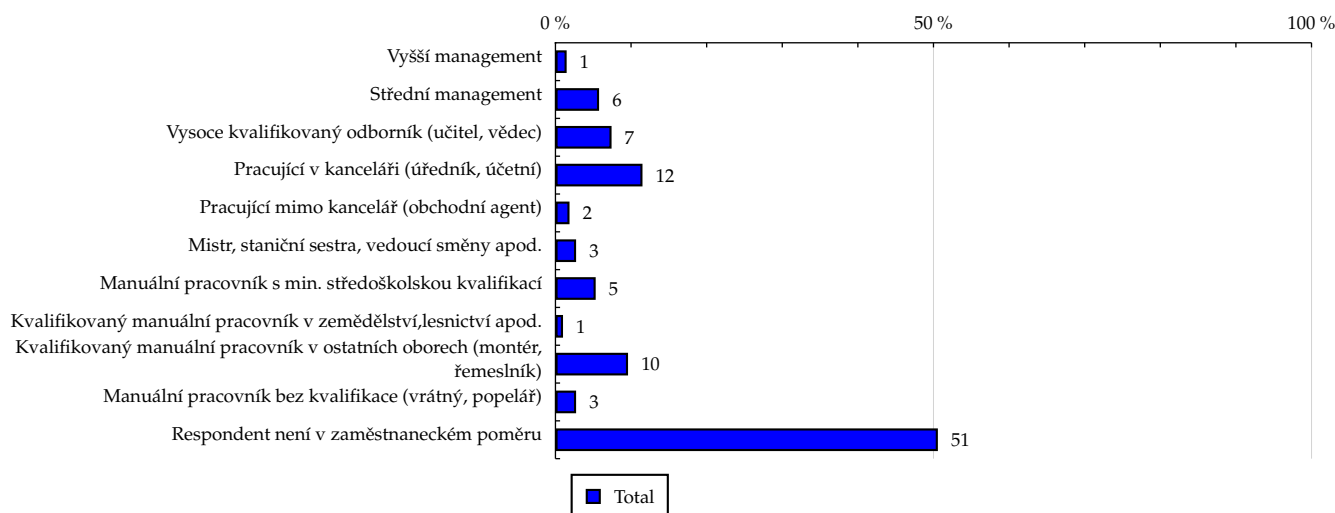
TOTAL

Tabulka 19: Charakteristika zaměstnání

	TOTAL				
	RU (%)	RU (počet)	PV (%)	PV (počet)	TRP (%)
Vyšší management	1.48	93 836	1.21	94 123 022	97 998.05
Střední management	5.77	365 664	6.42	497 618 141	132 955.99
Vysoce kvalifikovaný odborník (učitel, vědec)	7.42	470 310	6.00	465 092 573	96 615.98
Pracující v kanceláři (úředník, účetní)	11.51	729 271	11.90	922 471 902	123 582.96
Pracující mimo kancelář (obchodní agent)	1.86	118 094	1.35	104 551 835	86 496.28
Mistr, staniční sestra, vedoucí směny apod.	2.73	172 737	2.66	205 910 240	116 462.13
Manuální pracovník s min. středoškolskou kvalifikací	5.32	337 395	6.22	482 526 701	139 725.63
Kvalifikovaný manuální pracovník v zemědělství, lesnictví apod.	1.00	63 497	0.94	72 656 947	111 793.71
Kvalifikovaný manuální pracovník v ostatních oborech (montér, řemeslník)	9.60	608 305	9.70	752 381 147	120 840.02
Manuální pracovník bez kvalifikace (vrátný, popelář)	2.73	172 693	3.56	276 033 481	156 164.00
Respondent není v zaměstnaneckém poměru	50.58	3 204 925	50.04	3 880 323 099	118 289.04

Zdroj: NetMonitor – SPIR – Gemius & Mediaresearch, Srpen 2013

Graf 19: Charakteristika zaměstnání dle RU(%)



Zdroj: NetMonitor – SPIR – Gemius & Mediaresearch, Srpen 2013

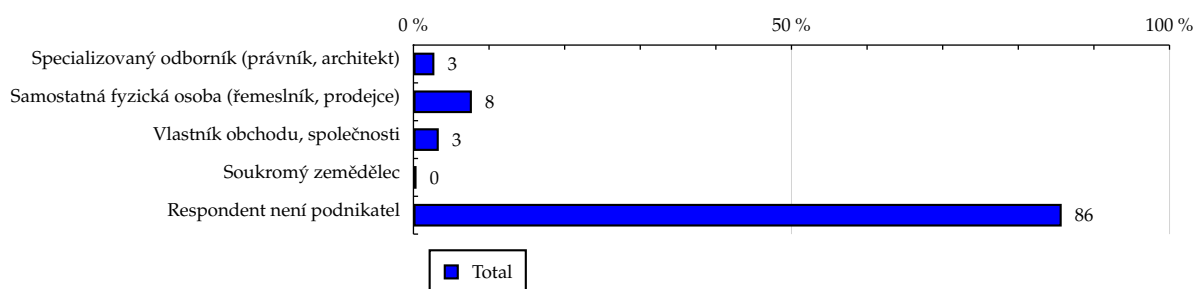
TOTAL

Tabulka 20: Podnikatelská činnost

	TOTAL				
	RU (%)	RU (počet)	PV (%)	PV (počet)	TRP (%)
Specializovaný odborník (právník, architekt)	2.77	175 327	1.91	148 083 619	82 518.45
Samostatná fyzická osoba (řemeslník, prodejce)	7.73	490 131	6.61	512 367 469	102 132.29
Vlastník obchodu, společnosti	3.35	212 205	3.53	273 659 386	125 993.30
Soukromý zemědělec	0.41	25 924	0.23	17 679 838	66 628.80
Respondent není podnikatel	85.74	5 433 142	87.72	6 801 898 774	122 313.27

Zdroj: NetMonitor – SPIR – Gemius & Mediaresearch, Srpen 2013

Graf 20: Podnikatelská činnost dle RU(%)



Zdroj: NetMonitor – SPIR – Gemius & Mediaresearch, Srpen 2013

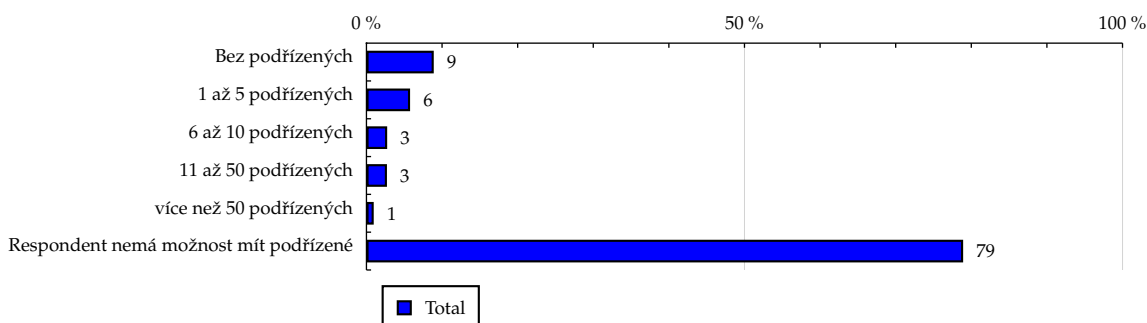
TOTAL

Tabulka 21: Počet podřízených

	TOTAL				
	RU (%)	RU (počet)	PV (%)	PV (počet)	TRP (%)
Bez podřízených	8.90	564 281	6.87	532 345 442	92 170.55
1 až 5 podřízených	5.77	365 364	6.99	542 208 146	144 988.74
6 až 10 podřízených	2.74	173 511	2.55	197 522 010	111 219.79
11 až 50 podřízených	2.71	171 968	2.25	174 374 372	99 066.79
více než 50 podřízených	0.96	60 589	1.15	89 353 559	144 082.19
Respondent nemá možnost mít podřízené	78.92	5 001 017	80.19	6 217 885 558	121 472.76

Zdroj: NetMonitor – SPIR – Gemius & Mediaresearch, Srpen 2013

Graf 21: Počet podřízených dle RU(%)



Zdroj: NetMonitor – SPIR – Gemius & Mediaresearch, Srpen 2013

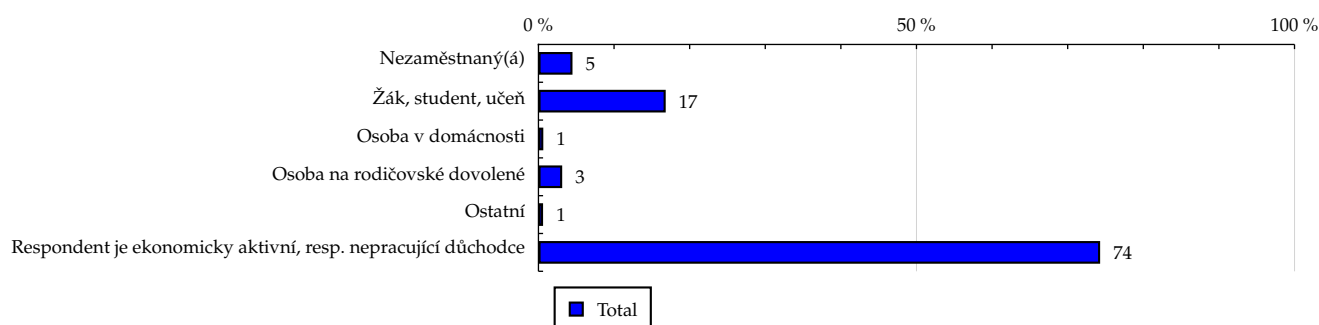
TOTAL

Tabulka 22: Ekonomicky neaktivní jako

	TOTAL				
	RU (%)	RU (počet)	PV (%)	PV (počet)	TRP (%)
Nezaměstnaný(á)	4.50	285 134	6.02	467 146 521	160 065.47
Žák, student, učeň	16.83	1 066 472	15.47	1 199 621 324	109 897.78
Osoba v domácnosti	0.64	40 332	0.35	27 208 953	65 909.93
Osoba na rodičovské dovolené	3.14	199 023	4.22	327 063 866	160 554.84
Ostatní	0.61	38 441	0.40	31 173 460	79 227.46
Respondent je ekonomicky aktivní, resp. nepracující důchodce	74.29	4 707 327	73.53	5 701 474 963	118 333.39

Zdroj: NetMonitor – SPIR – Gemius & Mediaresearch, Srpen 2013

Graf 22: Ekonomicky neaktivní jako dle RU(%)



Zdroj: NetMonitor – SPIR – Gemius & Mediaresearch, Srpen 2013

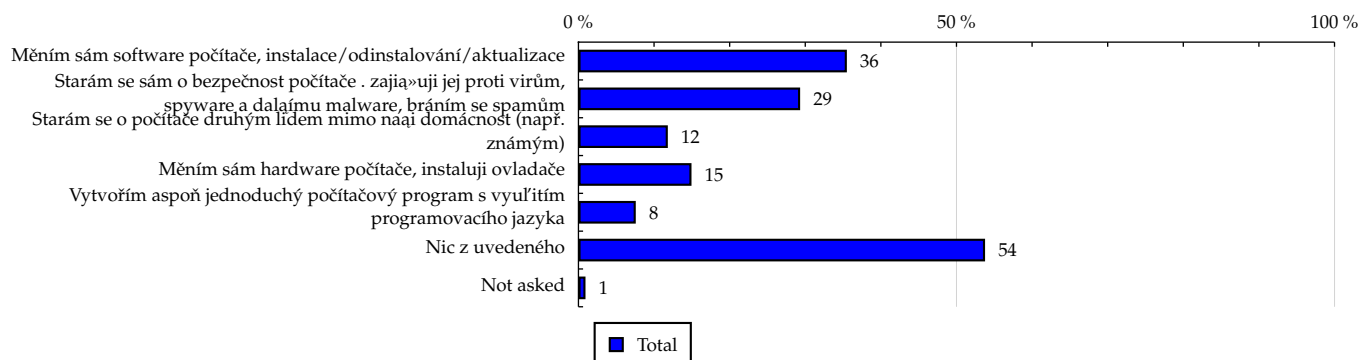
TOTAL

Tabulka 23: Činnost respondenta na počítači

	TOTAL				
	RU (%)	RU (počet)	PV (%)	PV (počet)	TRP (%)
Měním sám software počítače, instalace/odinstalování/aktualizace	35.50	2 249 572	40.64	3 150 946 533	136 847.09
Starám se sám o bezpečnost počítače . zajišťuji jej proti virům, spyware a dalším malware, bráním se spamům	29.32	1 857 837	33.02	2 559 987 264	134 624.69
Starám se o počítače druhým lidem mimo naši domácnost (např. známým)	11.82	749 279	12.58	975 714 296	127 225.23
Měním sám hardware počítače, instaluji ovladače	14.95	947 126	14.42	1 118 265 240	115 353.70
Vytvořím aspoň jednoduchý počítačový program s využitím programovacího jazyka	7.58	480 357	6.06	469 935 216	95 580.28
Nic z uvedeného	53.78	3 407 646	50.13	3 887 306 746	111 452.26
Not asked	0.93	58 833	0.48	37 452 502	62 194.12

Zdroj: NetMonitor – SPIR – Gemius & Mediaresearch, Srpen 2013

Graf 23: Činnost respondenta na počítači dle RU(%)



Zdroj: NetMonitor – SPIR – Gemius & Mediaresearch, Srpen 2013

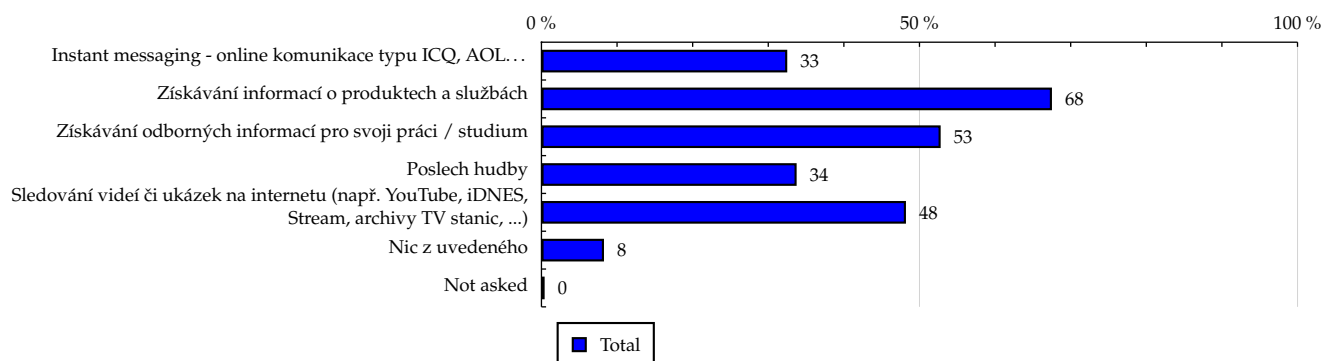
TOTAL

Tabulka 24: Pravidelné aktivity na internetu

	TOTAL				
	RU (%)	RU (počet)	PV (%)	PV (počet)	TRP (%)
Instant messaging - online komunikace typu ICQ, AOL...	32.51	2 060 272	34.13	2 645 962 764	125 473.95
Získávání informací o produktech a službách	67.52	4 278 851	72.36	5 610 220 105	128 099.45
Získávání odborných informací pro svoji práci / studium	52.80	3 345 681	52.40	4 063 191 988	118 652.61
Poslech hudby	33.75	2 138 845	42.59	3 302 446 800	150 851.98
Sledování videí či ukázek na internetu (např. YouTube, iDNES, Stream, archivy TV stanic, ...)	48.21	3 054 837	57.12	4 428 851 403	141 643.78
Nic z uvedeného	8.27	524 278	7.10	550 790 751	102 640.56
Not asked	0.42	26 793	0.15	11 778 119	42 947.03

Zdroj: NetMonitor – SPIR – Gemius & Mediaresearch, Srpen 2013

Graf 24: Pravidelné aktivity na internetu dle RU(%)



Zdroj: NetMonitor – SPIR – Gemius & Mediaresearch, Srpen 2013

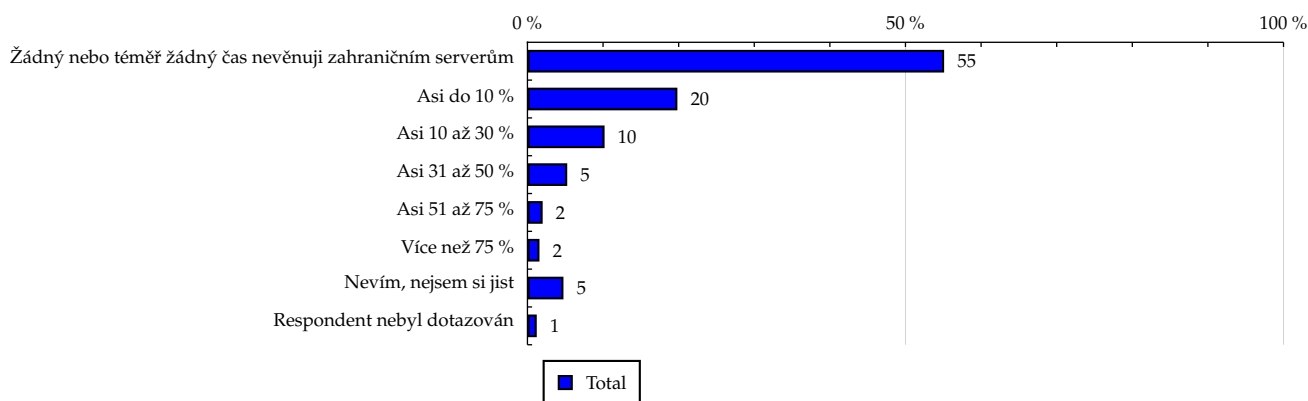
TOTAL

Tabulka 25: Čas trávený na zahraničních serverech v cizích jazycích vyjma slovenštiny

	TOTAL				
	RU (%)	RU (počet)	PV (%)	PV (počet)	TRP (%)
Žádný nebo téměř žádný čas nevěnuji zahraničním serverům	55.11	3 492 055	57.80	4 481 327 676	125 377.64
Asi do 10 %	19.83	1 256 618	20.24	1 569 154 261	121 999.09
Asi 10 až 30 %	10.20	646 575	8.65	670 424 608	101 303.61
Asi 31 až 50 %	5.26	333 369	5.84	452 859 676	132 718.69
Asi 51 až 75 %	2.01	127 602	2.49	193 099 751	147 848.86
Více než 75 %	1.59	100 782	0.90	69 639 818	67 510.11
Nevím, nejsem si jist	4.76	301 542	3.65	283 113 011	91 728.75
Respondent nebyl dotazován	1.23	78 185	0.44	34 070 287	42 573.90

Zdroj: NetMonitor – SPIR – Gemius & Mediaresearch, Srpen 2013

Graf 25: Čas trávený na zahraničních serverech v cizích jazycích vyjma slovenštiny dle RU(%)



Zdroj: NetMonitor – SPIR – Gemius & Mediaresearch, Srpen 2013

LEGENDA

Níže uváděný pojem "cílová skupina" (daná cílová skupina, vybraná cílová skupina, vybraná CS) je zde používán ve smyslu cílová skupina uvedená v řádku tabulky (resp. sloupci grafu) daného socio-demografického ukazatele, tj. např. cílová skupina "ženy", "Liberecký kraj", "Důchodce" apod. Cílová skupina Všichni je definována jako Osoby ve věku 10+ let, které alespoň jednou v posledním měsíci navštívily internet.

MÉDIUM:

RU(počet) – počet návštěvníků (reálných uživatelů) vybraného média z příslušné cílové skupiny

RU(%) – složení návštěvníků

Informace o profilu návštěvníků vybraného média – v podobě procentuálního rozložení uživatelů internetu (dle Reache) mezi jednotlivé cílové skupiny.

$RU(\%) = RU(\text{počet})(\text{médium})(\text{vybraná CS}) / RU(\text{počet})(\text{médium})(\text{CS všichni}) * 100$

Reach(%) – poměr počtu návštěvníků média z příslušné cílové skupiny ku velikosti této cílové skupiny

$Reach(\%)(\text{CS}) = RU(\text{počet})(\text{médium})(\text{CS}) / \text{velikost CS}(\text{počet}) * 100$

PV(počet) – počet zobrazení (page views) generovaných na médiu uživateli z příslušné cílové skupiny

PV(%) – složení zobrazení (page views)

Informace o profilu návštěvníků vybraného média – v podobě procentuálního rozložení uživatelů internetu (dle zobrazení (page views)) mezi jednotlivé cílové skupiny.

$PV(\%) = PV(\text{počet})(\text{médium})(\text{vybraná CS}) / PV(\text{počet})(\text{médium})(\text{CS všichni}) * 100$

TRP(%) – Target Rating Points

Hrubý zásah dané cílové skupiny na vybraném médiu.

$TRP(\%) = PV(\text{počet})(\text{médium}) / \text{velikost CS}(\text{počet}) * 100$

(obdobně je definován ukazatel GRP(%) Gross Rating Points, pouze jako cílová skupina je brána celá populace, cílová skupina "Všichni")

Afinita(%) – afinita reache

Koeficient vyjadřující vztah návštěvnosti vybraného média k návštěvnosti všech měřených médií.

$Afinita(\%) = Reach(\%)(\text{médium})(\text{vybraná CS}) / Reach(\%)(\text{médium})(\text{CS všichni})$

TOTAL:

Total RU(počet) – počet návštěvníků (reálných uživatelů) všech měřených médií z příslušné cílové skupiny

Total RU(%) – složení návštěvníků, tj. informace o profilu Reache celkem pro všechna měřená média

Informace o profilu návštěvníků všech měřených médií – v podobě procentuálního rozložení uživatelů internetu (dle Reache) mezi jednotlivé cílové skupiny.

$RU(\%) = RU(\text{počet})(\text{všechna média})(\text{vybraná CS}) / RU(\text{počet})(\text{všechna média})(\text{CS všichni}) * 100$

Total PV(počet) – počet zobrazení (page views) generovaných na všech měřených médiích uživateli z příslušné cílové skupiny

Total PV(%) – složení zobrazení, tj. informace o profilu zobrazení (page views) celkem pro všechna měřená média

Informace o profilu návštěvníků všech měřených médií – v podobě procentuálního rozložení uživatelů internetu (dle zobrazení (page views)) mezi jednotlivé cílové skupiny.

$PV(\%) = PV(\text{počet})(\text{všechna média})(\text{vybraná CS}) / PV(\text{počet})(\text{všechna média})(\text{CS všichni}) * 100$

Otázka IT znalosti

Základní – osoby, které deklarují základní znalosti práce s počítačem a internetem. (např. psaní základních textů, ukládání souborů, elektronická pošta, prohlížení www stránek apod.)

Nadstandardní – osoby, které deklarují užívání počítače a internetu na nadstandardní úrovni. (např. využívání matematických funkcí v tabulkovém procesoru, tvorba grafických prezentací, práce s vyhledávači, databáze na uživatelské úrovni apod.)

Profesionální – osoby, které se profesionálně věnují IT, technologiím apod. (např. programátorská nebo administrátorská činnost)

ABCDE klasifikace

ABCDE klasifikace umožňuje posuzování sociálního a ekonomického postavení jednotlivců ve společnosti. Obvykle je počítána pro přednostu domácnosti (hlavu domácnosti), vzhledem ke specifiku internetového dotazování byla přijata metoda přímého výpočtu přímo pro jednotlivé respondenty. Na aktualizaci ABCDE klasifikace pracovala v posledním roce metodická komise se zástupci výzkumných agentur, reklamních agentur a odborné veřejnosti. Výsledkem je navržení škály A,B,C1,C2,D,E1,E2,E3. Tato škála odpovídá mezinárodnímu standardu potvrzeného sdružením ESOMAR a i algoritmus zařazení jednotlivce odpovídá mezinárodním zvyklostem. ABCDE klasifikace rozčleňuje jednotlivce domácnosti do sociálních kategorií na základě ekonomického postavení (ekonomicky aktivní x neaktivní jednotlivce). Pro ekonomicky aktivní potom rozlišuje podnikatele a zaměstnance. Pozice v zaměstnání potom slouží k další diferenciaci (včetně případného počtu podřízených osob pro vedoucí zaměstnance). Pro všechny vzniklé třídy má na závěrečné zařazení vliv vzdělání zkoumané osoby. Pro ekonomicky neaktivní osoby se na základě standardu ESOMAR nepostupuje dle jejich posledního zaměstnání, ale na základě stupně ekonomické síly měřené prostřednictvím vybavenosti domácnosti, vliv vzdělání se projevuje i zde. Vzhledem k tomu, že mezinárodní postup odpovídá evropským stupňům, vychází při jeho použití horší sociální struktura obyvatel ČR než bylo zvykem pro stávající klasifikaci ABCD, nicméně tato struktura umožňuje provádět srovnání v rámci Evropy. Přesto se komise rozhodla, že pro použití v rámci ČR bude použita upravená škála, která zohlední specifika ČR. Tato upravená škála vzniká z evropského standardu posunutím o jednu nebo dvě třídy výše či níže na základě indexu životního minima domácnosti, ve které zkoumaná osoba žije.

A – Skupina s nejvyšším sociálním statusem ve společnosti daným vysoce prestižním zaměstnáním a zároveň nejvyššími příjmy.

B – Skupina s nadprůměrnými příjmy, obvykle vyšší management a skupina vyšších profesionálů s minimálně středoškolským vzděláním.

C1, C2 – Skupina s průměrným životním standardem a průměrnými příjmy. Jde o skupinu např. malých podnikatelů a živnostníků, techniků, úředníků a nižších odborníků.

D – Skupina s průměrným až mírně podprůměrným životním standardem. Patří sem např. skupina kvalifikovaných manuálních pracovníků.

E1, E2, E3 – Skupina charakterizována podprůměrným životním standardem, kde se nacházejí především neaktivní jednotlivci, tzn. nezaměstnaní, důchodci nebo nekvalifikovaní dělníci apod.

Otázky k ekonomické aktivitě a k zaměstnání:

Tyto otázky (ot.18, 19, 20, 21 a 22) jsou (mimo jiných) použity především ke stanovení ABCDE klasifikace. Na základě odpovědi respondenta na otázku 8 (Ekonomická aktivita) je dále dotazován skupinou specifických otázek. Otázka 8 je tedy použita jako filtr pro kladení dalších otázek. Tedy výše uvedených pět otázek není položeno každému respondentovi. Proto pro možnost tvorby cílových skupin v rámci celé populace je doplněna segmentace jednotlivých odpovědí na tuto otázku o skupinu respondentů, kterým tato příslušná otázka nebyla položena. Tedy například u otázky č. 20 "Podnikatelská činnost" je tato skupina označena "Respondent není podnikatel".