

SPIR NetMonitor

Výzkum sociodemografie návštěvníků internetu v České Republice

Název média:

TOTAL

Měsíc:

Červenec 2013

Základní informace	
Velikost internetové populace ČR	6 286 848
Počet respondentů	
Total (za všechna měřená média)	N = 13 680
RU(počet)	6 142 249
Reach(%)	97.70
PV(počet) (od návštěvníků z ČR)	7 403 471 154
PV(počet) (od všech návštěvníků)	8 045 703 286
GRP (%)	117 761.26

**Zdroj: NetMonitor – SPIR – Gemius & Mediaresearch
Červenec 2013**

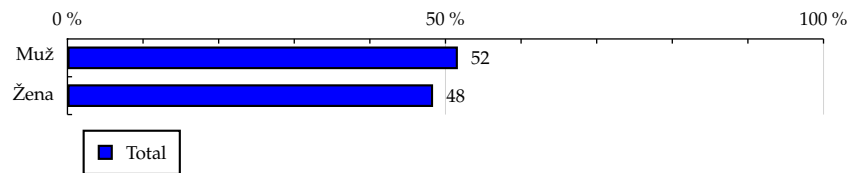
TOTAL

Tabulka 1: Pohlaví

	TOTAL				
	RU (%)	RU (počet)	PV (%)	PV (počet)	TRP (%)
Muž	51.64	3 172 106	53.39	3 953 079 001	121 753.74
Žena	48.36	2 970 143	46.61	3 450 392 153	113 497.29

Zdroj: NetMonitor – SPIR – Gemius & Mediaresearch, Červenec 2013

Graf 1: Pohlaví dle RU(%)



Zdroj: NetMonitor – SPIR – Gemius & Mediaresearch, Červenec 2013

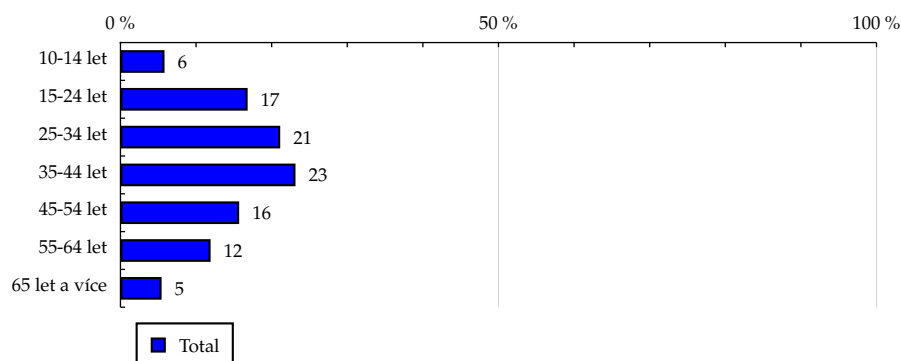
TOTAL

Tabulka 2: Věk

	TOTAL				
	RU (%)	RU (počet)	PV (%)	PV (počet)	TRP (%)
10-14 let	5.83	358 137	4.28	316 943 228	86 462.07
15-24 let	16.82	1 033 360	17.01	1 259 056 270	119 038.66
25-34 let	21.13	1 298 104	21.92	1 622 671 478	122 128.03
35-44 let	23.15	1 422 057	22.94	1 698 173 617	116 670.11
45-54 let	15.70	964 326	16.91	1 251 667 128	126 811.62
55-64 let	11.92	732 387	12.07	893 236 039	119 157.14
65 let a více	5.44	333 876	4.89	361 723 394	105 848.79

Zdroj: NetMonitor – SPIR – Gemius & Mediaresearch, Červenec 2013

Graf 2: Věk dle RU(%)

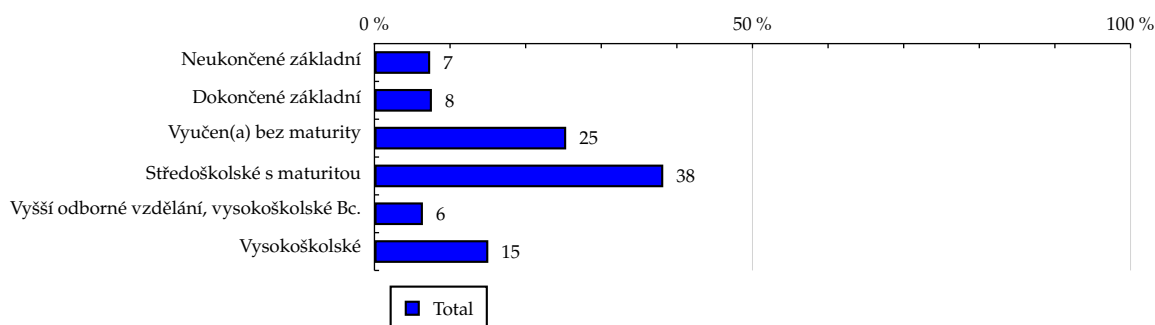


Zdroj: NetMonitor – SPIR – Gemius & Mediaresearch, Červenec 2013

TOTAL
Tabulka 3: Nejvyšší dokončené vzdělání

	TOTAL				
	RU (%)	RU (počet)	PV (%)	PV (počet)	TRP (%)
Neukončené základní	7.37	452 612	5.19	384 336 465	82 962.16
Dokončené základní	7.60	466 956	8.33	616 608 465	129 011.39
Vyučen(a) bez maturity	25.36	1 557 981	30.75	2 276 528 325	142 759.61
Středoškolské s maturitou	38.20	2 346 043	37.35	2 765 269 067	115 158.47
Vyšší odborné vzdělání, vysokoškolské Bc.	6.41	393 844	6.40	474 104 957	117 610.11
Vysokoškolské	15.06	924 813	11.98	886 623 874	93 665.56

Zdroj: NetMonitor – SPIR – Gemius & Mediaresearch, Červenec 2013

Graf 3: Nejvyšší dokončené vzdělání dle RU(%)


Zdroj: NetMonitor – SPIR – Gemius & Mediaresearch, Červenec 2013

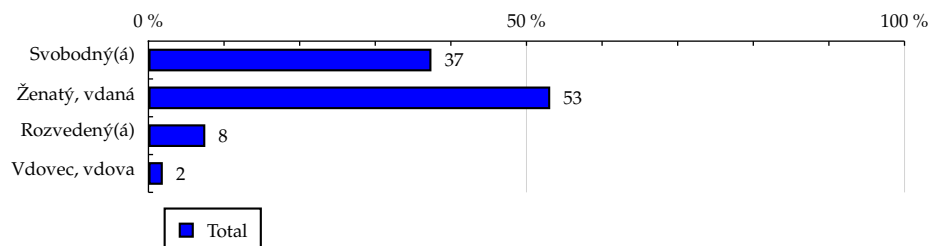
TOTAL

Tabulka 4: Rodinný stav

	TOTAL				
	RU (%)	RU (počet)	PV (%)	PV (počet)	TRP (%)
Svobodný(á)	37.43	2 299 227	38.19	2 827 226 703	120 136.04
Ženatý, vdaná	53.14	3 264 271	51.80	3 835 028 438	114 782.81
Rozvedený(á)	7.52	462 159	8.36	618 566 322	130 764.31
Vdovec, vdova	1.90	116 592	1.66	122 649 691	102 775.67

Zdroj: NetMonitor – SPIR – Gemius & Mediaresearch, Červenec 2013

Graf 4: Rodinný stav dle RU(%)



Zdroj: NetMonitor – SPIR – Gemius & Mediaresearch, Červenec 2013

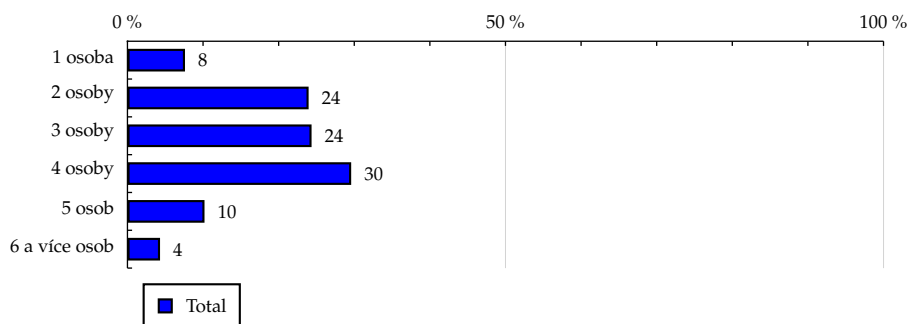
TOTAL

Tabulka 5: Počet osob v domácnosti

	TOTAL				
	RU (%)	RU (počet)	PV (%)	PV (počet)	TRP (%)
1 osoba	7.61	467 590	8.78	650 327 395	135 881.60
2 osoby	23.96	1 471 559	23.54	1 742 948 601	115 718.11
3 osoby	24.35	1 495 530	25.98	1 923 652 310	125 668.29
4 osoby	29.59	1 817 391	28.33	2 097 394 880	112 752.51
5 osob	10.19	625 716	8.73	646 550 669	100 953.00
6 a více osob	4.31	264 460	4.63	342 597 299	126 566.23

Zdroj: NetMonitor – SPIR – Gemius & Mediaresearch, Červenec 2013

Graf 5: Počet osob v domácnosti dle RU(%)

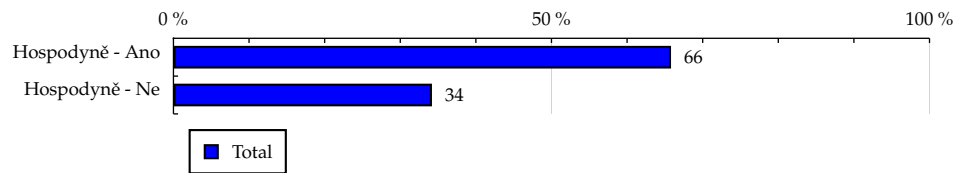


Zdroj: NetMonitor – SPIR – Gemius & Mediaresearch, Červenec 2013

TOTAL
Tabulka 6: Hospodyně

	TOTAL				
	RU (%)	RU (počet)	PV (%)	PV (počet)	TRP (%)
Hospodyně - Ano	65.81	4 042 300	66.70	4 937 836 650	119 344.56
Hospodyně - Ne	34.19	2 099 949	33.30	2 465 634 504	114 713.48

Zdroj: NetMonitor – SPIR – Gemius & Mediaresearch, Červenec 2013

Graf 6: Hospodyně dle RU(%)


Zdroj: NetMonitor – SPIR – Gemius & Mediaresearch, Červenec 2013

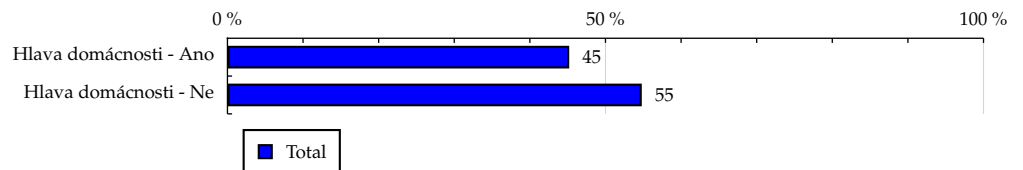
TOTAL

Tabulka 7: Hlava domácnosti

	TOTAL				
	RU (%)	RU (počet)	PV (%)	PV (počet)	TRP (%)
Hlava domácnosti - Ano	45.20	2 776 495	45.09	3 338 065 333	117 460.64
Hlava domácnosti - Ne	54.80	3 365 754	54.91	4 065 405 821	118 009.24

Zdroj: NetMonitor – SPIR – Gemius & Mediaresearch, Červenec 2013

Graf 7: Hlava domácnosti dle RU(%)



Zdroj: NetMonitor – SPIR – Gemius & Mediaresearch, Červenec 2013

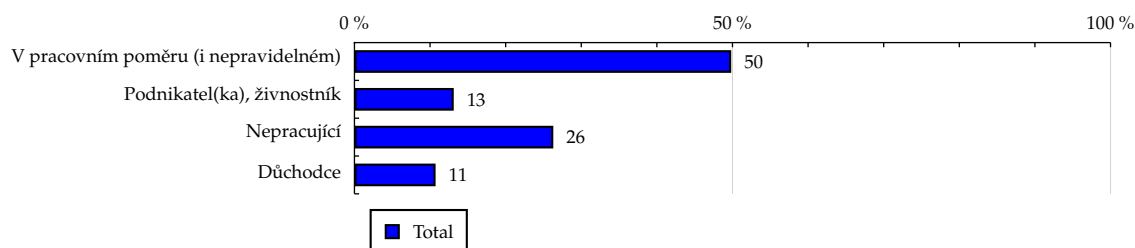
TOTAL

Tabulka 8: Ekonomická aktivita

	TOTAL				
	RU (%)	RU (počet)	PV (%)	PV (počet)	TRP (%)
V pracovním poměru (i nepravidelném)	49.83	3 060 766	50.48	3 737 258 292	119 293.68
Podnikatel(ka), živnostník	13.13	806 710	12.86	951 856 684	115 278.52
Nepracující	26.30	1 615 489	25.80	1 910 463 431	115 539.14
Důchodce	10.73	659 283	10.86	803 892 747	119 129.81

Zdroj: NetMonitor – SPIR – Gemius & Mediaresearch, Červenec 2013

Graf 8: Ekonomická aktivita dle RU(%)



Zdroj: NetMonitor – SPIR – Gemius & Mediaresearch, Červenec 2013

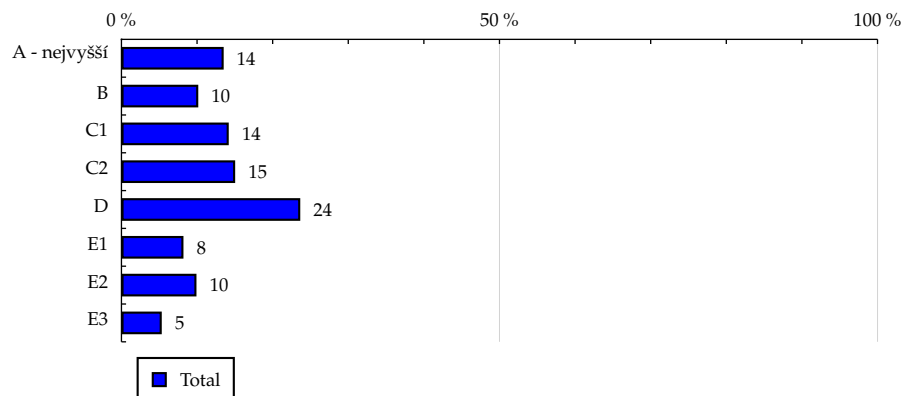
TOTAL

Tabulka 9: ABCDE národní socioekonomická klasifikace

	TOTAL				
	RU (%)	RU (počet)	PV (%)	PV (počet)	TRP (%)
A - nejvyšší	13.52	830 230	12.69	939 143 305	110 516.70
B	10.16	624 040	9.57	708 206 001	110 876.90
C1	14.19	871 483	12.16	900 512 163	100 954.38
C2	15.04	923 962	15.72	1 163 977 652	123 079.23
D	23.65	1 452 439	24.30	1 798 689 390	120 990.89
E1	8.20	503 476	9.99	739 468 863	143 494.58
E2	9.92	609 448	9.96	737 275 726	118 191.90
E3	5.33	327 169	5.62	416 198 052	124 285.81

Zdroj: NetMonitor – SPIR – Gemius & Mediaresearch, Červenec 2013

Graf 9: ABCDE národní socioekonomická klasifikace dle RU(%)



Zdroj: NetMonitor – SPIR – Gemius & Mediaresearch, Červenec 2013

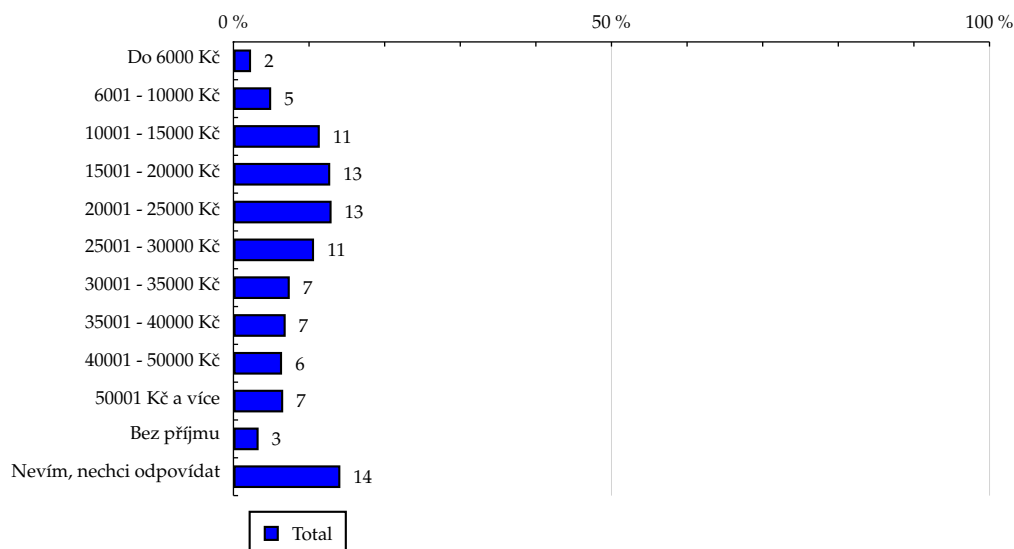
TOTAL

Tabulka 10: Čistý příjem domácnosti

	TOTAL				
	RU (%)	RU (počet)	PV (%)	PV (počet)	TRP (%)
Do 6000 Kč	2.33	143 182	2.21	163 420 399	111 508.86
6001 - 10000 Kč	4.99	306 419	4.86	360 109 360	114 818.78
10001 - 15000 Kč	11.42	701 176	13.69	1 013 424 440	141 207.73
15001 - 20000 Kč	12.80	785 937	13.44	994 686 429	123 649.57
20001 - 25000 Kč	12.98	797 038	13.02	963 917 739	118 155.89
25001 - 30000 Kč	10.66	654 608	10.34	765 772 770	114 291.22
30001 - 35000 Kč	7.45	457 316	6.63	490 610 135	104 812.82
35001 - 40000 Kč	6.91	424 577	6.02	445 414 357	102 494.79
40001 - 50000 Kč	6.43	394 815	5.97	441 968 199	109 368.29
50001 Kč a více	6.58	403 951	6.48	479 755 237	116 034.00
Bez příjmu	3.33	204 523	3.84	284 509 101	135 908.71
Nevím, nechci odpovídat	14.14	868 702	13.51	999 882 988	112 453.36

Zdroj: NetMonitor – SPIR – Gemius & Mediaresearch, Červenec 2013

Graf 10: Čistý příjem domácnosti dle RU(%)



Zdroj: NetMonitor – SPIR – Gemius & Mediaresearch, Červenec 2013

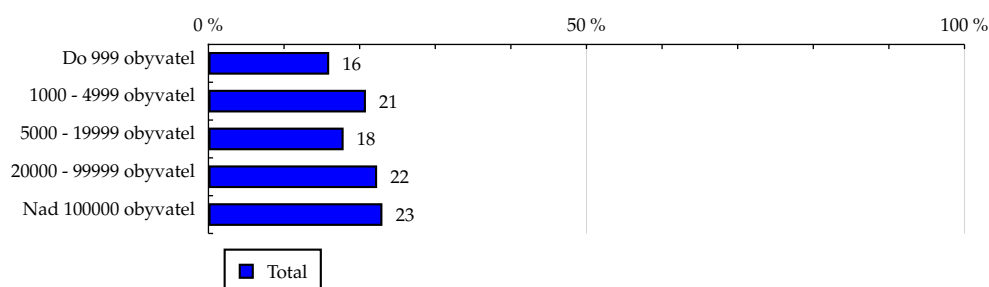
TOTAL

Tabulka 11: Velikost místa bydliště

	TOTAL				
	RU (%)	RU (počet)	PV (%)	PV (počet)	TRP (%)
Do 999 obyvatel	15.97	980 743	14.71	1 089 147 847	108 499.00
1000 - 4999 obyvatel	20.83	1 279 622	20.83	1 542 426 141	117 765.19
5000 - 19999 obyvatel	17.88	1 098 182	18.16	1 344 298 577	119 595.79
20000 - 99999 obyvatel	22.31	1 370 283	21.63	1 601 655 689	114 196.66
Nad 100000 obyvatel	23.01	1 413 418	24.66	1 825 942 900	126 215.03

Zdroj: NetMonitor – SPIR – Gemius & Mediaresearch, Červenec 2013

Graf 11: Velikost místa bydliště dle RU(%)



Zdroj: NetMonitor – SPIR – Gemius & Mediaresearch, Červenec 2013

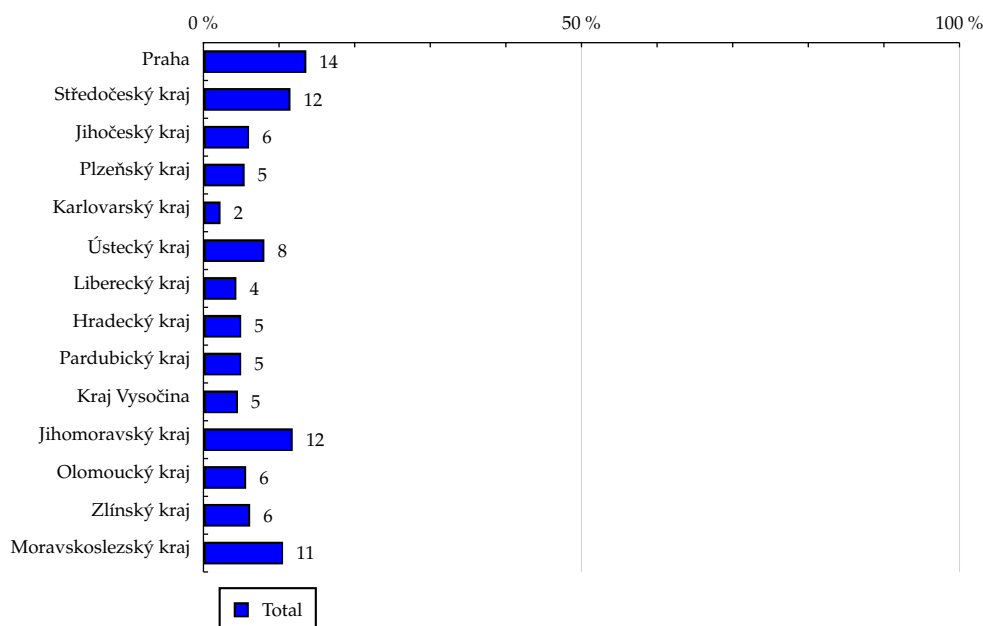
TOTAL

Tabulka 12: Kraj

	TOTAL				
	RU (%)	RU (počet)	PV (%)	PV (počet)	TRP (%)
Praha	13.61	836 122	13.33	987 163 803	115 348.96
Středočeský kraj	11.51	707 015	10.86	804 248 568	111 136.21
Jihočeský kraj	6.03	370 576	4.84	358 405 394	94 491.06
Plzeňský kraj	5.45	334 975	5.43	402 123 184	117 284.34
Karlovarský kraj	2.26	138 664	1.65	122 476 425	86 294.52
Ústecký kraj	8.06	494 824	8.27	612 132 067	120 861.53
Liberecký kraj	4.36	267 653	4.66	344 851 019	125 878.73
Hradecký kraj	4.99	306 560	5.48	405 655 890	129 281.22
Pardubický kraj	4.99	306 402	4.62	342 008 297	109 053.19
Kraj Vysočina	4.57	280 915	4.58	339 429 615	118 050.50
Jihomoravský kraj	11.81	725 368	11.85	877 550 043	118 197.29
Olomoucký kraj	5.65	347 055	6.10	451 883 590	127 210.09
Zlínský kraj	6.18	379 448	6.51	482 117 289	124 134.90
Moravskoslezský kraj	10.53	646 661	11.80	873 425 971	131 960.32

Zdroj: NetMonitor – SPIR – Gemius & Mediaresearch, Červenec 2013

Graf 12: Kraj dle RU(%)

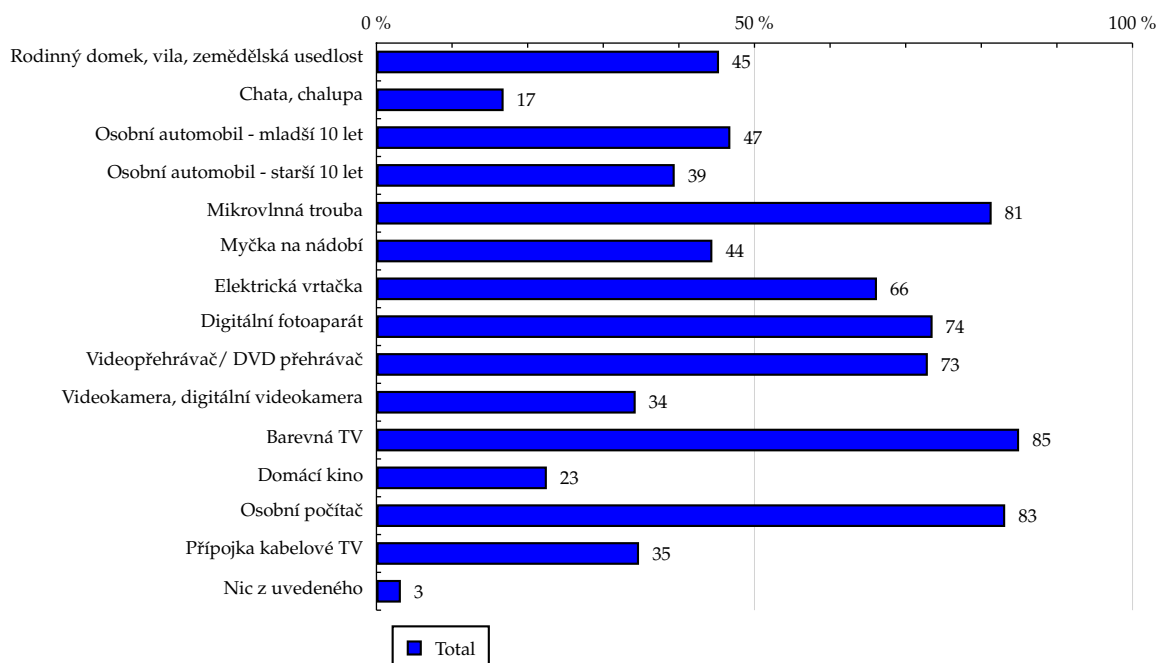


Zdroj: NetMonitor – SPIR – Gemius & Mediaresearch, Červenec 2013

Tabulka 13: Vybavenost

	TOTAL				
	RU (%)	RU (počet)	PV (%)	PV (počet)	TRP (%)
Rodinný domek, vila, zemědělská usedlost	45.31	2 782 882	41.96	3 106 716 988	109 069.02
Chata, chalupa	16.82	1 033 111	15.24	1 128 053 740	106 678.57
Osobní automobil - mladší 10 let	46.81	2 875 345	43.36	3 210 162 300	109 076.56
Osobní automobil - starší 10 let	39.45	2 423 050	39.84	2 949 260 129	118 917.31
Mikrovlnná trouba	81.37	4 997 849	81.35	6 022 579 027	117 731.83
Myčka na nádobí	44.43	2 728 958	40.31	2 984 652 935	106 854.17
Elektrická vrtačka	66.20	4 066 220	63.72	4 717 328 714	113 344.33
Digitální fotoaparát	73.56	4 518 248	71.31	5 279 763 742	114 166.57
Videopřehrávač/ DVD přehrávač	72.93	4 479 241	71.60	5 301 157 393	115 627.40
Videokamera, digitální videokamera	34.29	2 106 460	31.85	2 357 943 625	109 364.05
Barevná TV	85.00	5 220 870	85.65	6 340 790 047	118 657.44
Domácí kino	22.54	1 384 181	21.34	1 580 238 909	111 538.38
Osobní počítač	83.16	5 107 720	81.87	6 061 460 005	115 943.02
Přípojka kabelové TV	34.73	2 133 362	34.05	2 520 958 829	115 450.47
Nic z uvedeného	3.23	198 639	4.04	299 159 630	147 140.29

Zdroj: NetMonitor – SPIR – Gemius & Mediaresearch, Červenec 2013

Graf 13: Vybavenost dle RU(%)


Zdroj: NetMonitor – SPIR – Gemius & Mediaresearch, Červenec 2013

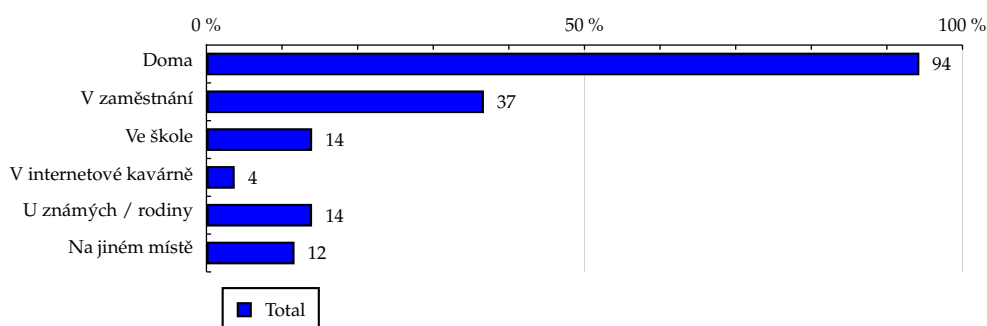
TOTAL

Tabulka 14: Všechna místa používání internetu

	TOTAL				
	RU (%)	RU (počet)	PV (%)	PV (počet)	TRP (%)
Doma	94.29	5 791 251	95.16	7 044 994 391	118 850.97
V zaměstnání	36.70	2 254 024	30.79	2 279 208 531	98 791.59
Ve škole	13.98	858 671	11.98	887 104 621	100 935.15
V internetové kavárně	3.74	229 894	3.23	238 809 373	101 488.48
U známých / rodiny	13.97	858 208	13.64	1 010 149 534	114 997.27
Na jiném místě	11.65	715 831	11.37	841 750 911	114 886.01

Zdroj: NetMonitor – SPIR – Gemius & Mediaresearch, Červenec 2013

Graf 14: Všechna místa používání internetu dle RU(%)



Zdroj: NetMonitor – SPIR – Gemius & Mediaresearch, Červenec 2013

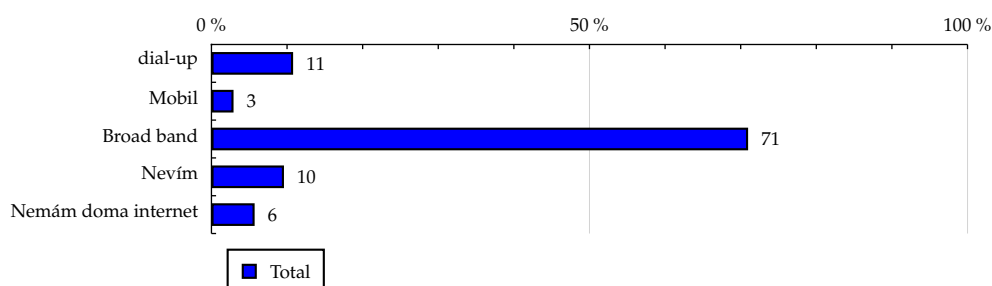
TOTAL

Tabulka 15: Způsob připojení doma

	TOTAL				
	RU (%)	RU (počet)	PV (%)	PV (počet)	TRP (%)
dial-up	10.80	663 071	11.25	832 659 716	122 687.86
Mobil	2.92	179 439	3.52	260 808 075	142 002.99
Broad band	70.98	4 359 535	72.31	5 353 714 939	119 980.19
Nevím	9.59	589 204	8.07	597 811 661	99 127.13
Nemám doma internet	5.71	350 998	4.84	358 476 763	99 781.59

Zdroj: NetMonitor – SPIR – Gemius & Mediaresearch, Červenec 2013

Graf 15: Způsob připojení doma dle RU(%)



Zdroj: NetMonitor – SPIR – Gemius & Mediaresearch, Červenec 2013

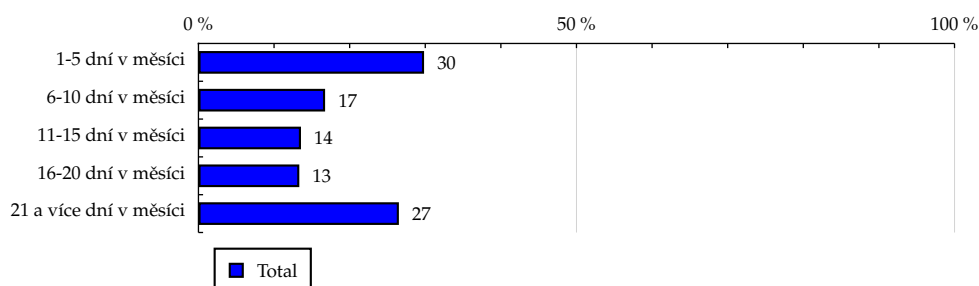
TOTAL

Tabulka 16: Měřená četnost užívání internetu (NetMonitor)

	TOTAL				
	RU (%)	RU (počet)	PV (%)	PV (počet)	TRP (%)
1-5 dní v měsíci	29.84	1 833 095	2.11	156 019 452	8 315.49
6-10 dní v měsíci	16.75	1 028 538	4.58	338 811 039	32 183.38
11-15 dní v měsíci	13.56	833 119	8.44	625 055 397	73 300.27
16-20 dní v měsíci	13.34	819 357	15.67	1 160 143 085	138 335.16
21 a více dní v měsíci	26.51	1 628 138	69.20	5 123 442 181	307 443.28

Zdroj: NetMonitor – SPIR – Gemius & Mediaresearch, Červenec 2013

Graf 16: Měřená četnost užívání internetu (NetMonitor) dle RU(%)



Zdroj: NetMonitor – SPIR – Gemius & Mediaresearch, Červenec 2013

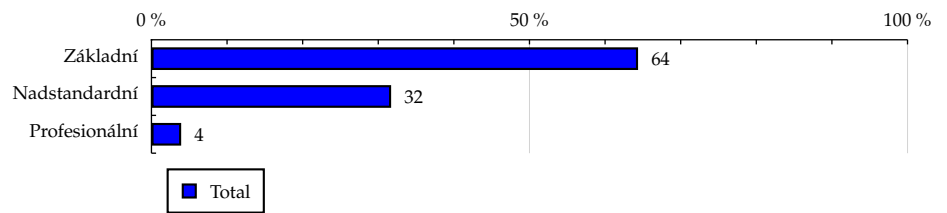
TOTAL

Tabulka 17: IT znalosti

	TOTAL				
	RU (%)	RU (počet)	PV (%)	PV (počet)	TRP (%)
Základní	64.36	3 953 338	65.28	4 832 756 976	119 433.31
Nadstandardní	31.70	1 947 218	31.10	2 302 537 922	115 527.85
Profesionální	3.93	241 693	3.62	268 176 256	108 405.22

Zdroj: NetMonitor – SPIR – Gemius & Mediaresearch, Červenec 2013

Graf 17: IT znalosti dle RU(%)



Zdroj: NetMonitor – SPIR – Gemius & Mediaresearch, Červenec 2013

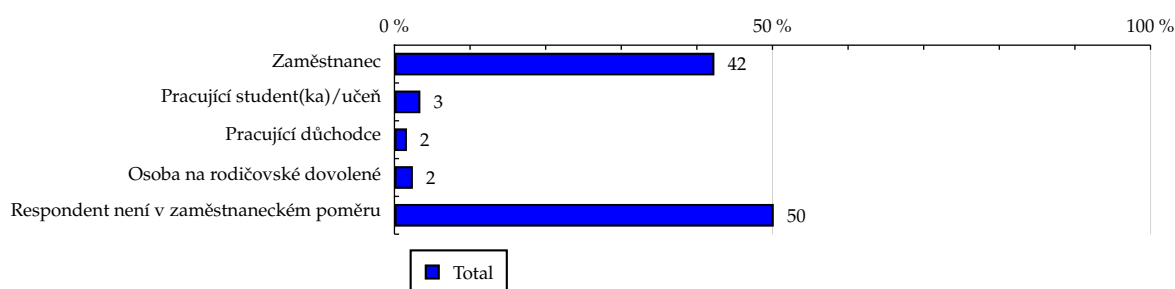
TOTAL

Tabulka 18: Ekonomicky aktivní jako

	TOTAL				
	RU (%)	RU (počet)	PV (%)	PV (počet)	TRP (%)
Zaměstnanec	42.32	2 599 173	43.25	3 202 257 326	120 369.24
Pracující student(ka)/učeň	3.43	210 751	2.75	203 513 048	94 344.19
Pracující důchodce	1.65	101 172	1.52	112 848 150	108 974.91
Osoba na rodičovské dovolené	2.44	149 668	2.95	218 639 769	142 722.45
Respondent není v zaměstnaneckém poměru	50.17	3 081 483	49.52	3 666 212 862	116 239.13

Zdroj: NetMonitor – SPIR – Gemius & Mediaresearch, Červenec 2013

Graf 18: Ekonomicky aktivní jako dle RU(%)



Zdroj: NetMonitor – SPIR – Gemius & Mediaresearch, Červenec 2013

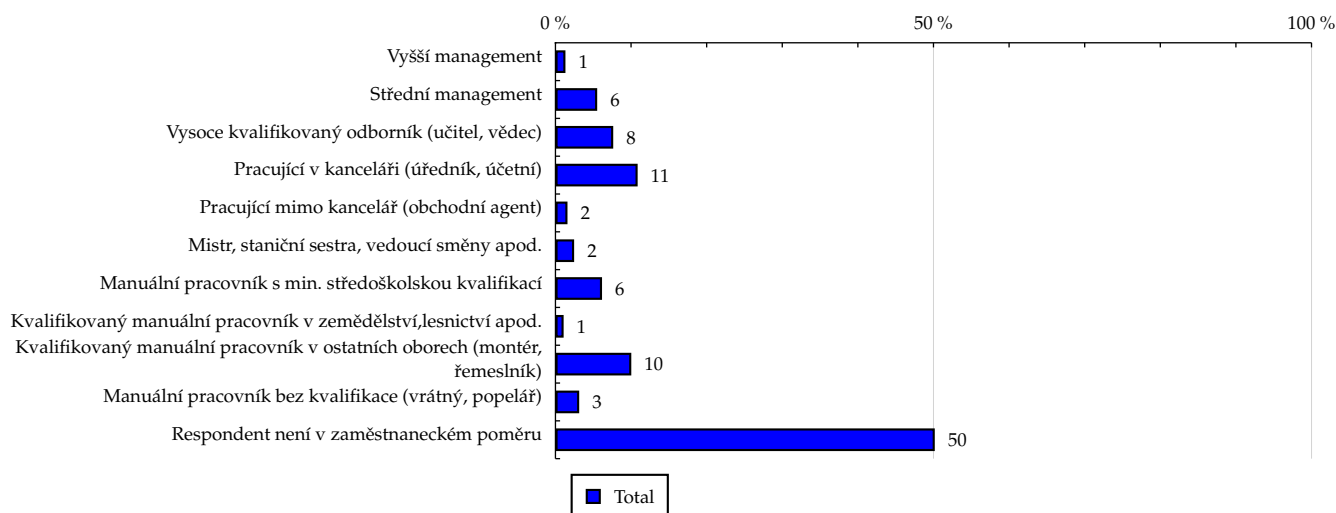
TOTAL

Tabulka 19: Charakteristika zaměstnání

	TOTAL				
	RU (%)	RU (počet)	PV (%)	PV (počet)	TRP (%)
Vyšší management	1.32	81 132	0.90	66 597 045	80 196.53
Střední management	5.52	338 934	6.37	471 331 095	135 863.95
Vysoce kvalifikovaný odborník (učitel, vědec)	7.64	469 391	6.23	461 367 339	96 029.81
Pracující v kanceláři (úředník, účetní)	10.87	667 855	9.32	690 081 308	100 951.34
Pracující mimo kancelář (obchodní agent)	1.59	97 811	1.53	113 639 162	113 509.26
Mistr, staniční sestra, vedoucí směny apod.	2.47	151 810	3.28	243 118 351	156 462.50
Manuální pracovník s min. středoškolskou kvalifikací	6.16	378 420	7.31	541 313 182	139 755.18
Kvalifikovaný manuální pracovník v zemědělství, lesnictví apod.	1.08	66 125	1.23	90 743 391	134 073.14
Kvalifikovaný manuální pracovník v ostatních oborech (montér, řemeslník)	10.03	616 362	10.74	794 948 497	126 007.83
Manuální pracovník bez kvalifikace (vrátný, popelář)	3.14	192 920	3.57	264 118 922	133 756.43
Respondent není v zaměstnaneckém poměru	50.17	3 081 483	49.52	3 666 212 862	116 239.13

Zdroj: NetMonitor – SPIR – Gemius & Mediaresearch, Červenec 2013

Graf 19: Charakteristika zaměstnání dle RU(%)

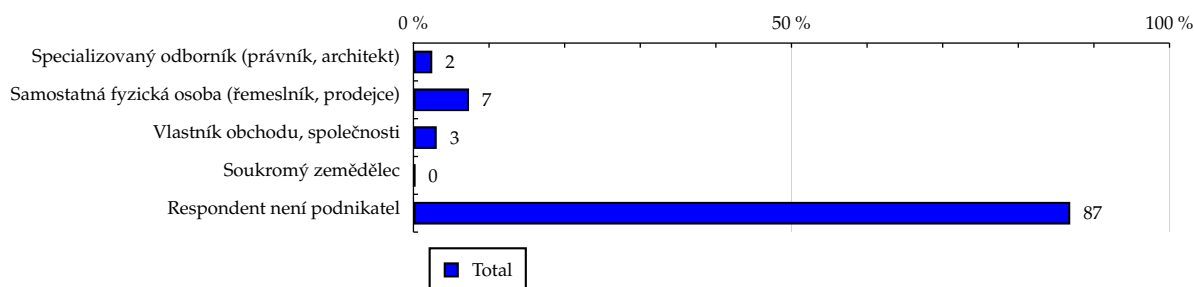


Zdroj: NetMonitor – SPIR – Gemius & Mediaresearch, Červenec 2013

TOTAL
Tabulka 20: Podnikatelská činnost

	TOTAL				
	RU (%)	RU (počet)	PV (%)	PV (počet)	TRP (%)
Specializovaný odborník (právník, architekt)	2.49	152 922	2.07	153 362 434	97 980.94
Samostatná fyzická osoba (řemeslník, prodejce)	7.35	451 668	8.03	594 658 511	128 629.96
Vlastník obchodu, společnosti	3.08	189 422	2.62	193 731 875	99 922.52
Soukromý zemědělec	0.21	12 696	0.14	10 103 864	77 751.10
Respondent není podnikatel	86.87	5 335 539	87.14	6 451 614 470	118 136.63

Zdroj: NetMonitor – SPIR – Gemius & Mediaresearch, Červenec 2013

Graf 20: Podnikatelská činnost dle RU(%)


Zdroj: NetMonitor – SPIR – Gemius & Mediaresearch, Červenec 2013

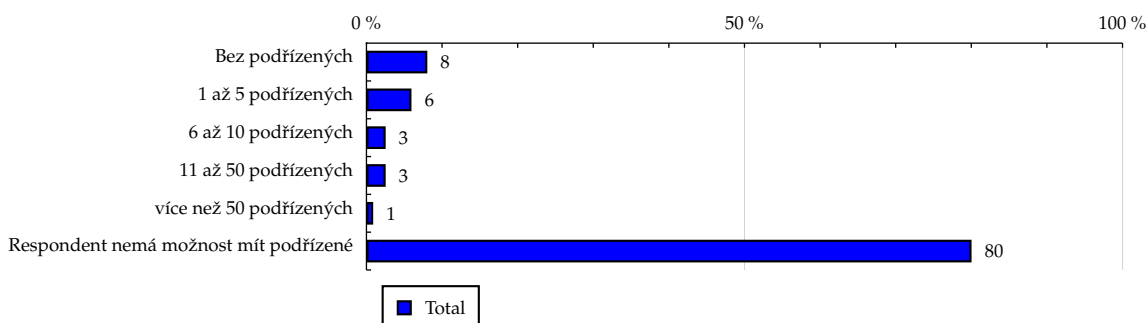
TOTAL

Tabulka 21: Počet podřízených

	TOTAL				
	RU (%)	RU (počet)	PV (%)	PV (počet)	TRP (%)
Bez podřízených	8.05	494 612	8.24	610 101 071	120 512.31
1 až 5 podřízených	5.95	365 412	6.42	475 256 560	127 068.79
6 až 10 podřízených	2.54	155 924	2.49	184 432 028	115 562.35
11 až 50 podřízených	2.54	156 065	2.22	164 503 701	102 982.75
více než 50 podřízených	0.89	54 763	0.75	55 491 465	98 999.46
Respondent nemá možnost mít podřízené	80.03	4 915 472	79.88	5 913 686 330	117 540.51

Zdroj: NetMonitor – SPIR – Gemius & Mediaresearch, Červenec 2013

Graf 21: Počet podřízených dle RU(%)



Zdroj: NetMonitor – SPIR – Gemius & Mediaresearch, Červenec 2013

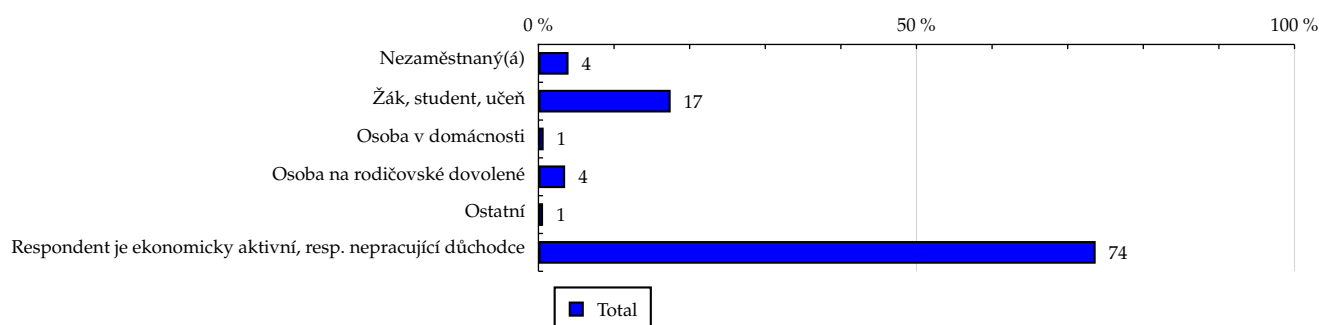
TOTAL

Tabulka 22: Ekonomicky neaktivní jako

	TOTAL				
	RU (%)	RU (počet)	PV (%)	PV (počet)	TRP (%)
Nezaměstnaný(á)	3.98	244 579	4.97	368 267 559	147 108.58
Žák, student, učeň	17.49	1 074 529	15.88	1 175 376 720	106 869.38
Osoba v domácnosti	0.69	42 103	0.40	29 905 312	69 394.55
Osoba na rodičovské dovolené	3.53	216 768	3.83	283 361 426	127 714.25
Ostatní	0.61	37 508	0.72	53 552 413	139 489.16
Respondent je ekonomicky aktivní, resp. nepracující důchodce	73.70	4 526 760	74.20	5 493 007 723	118 554.27

Zdroj: NetMonitor – SPIR – Gemius & Mediaresearch, Červenec 2013

Graf 22: Ekonomicky neaktivní jako dle RU(%)



Zdroj: NetMonitor – SPIR – Gemius & Mediaresearch, Červenec 2013

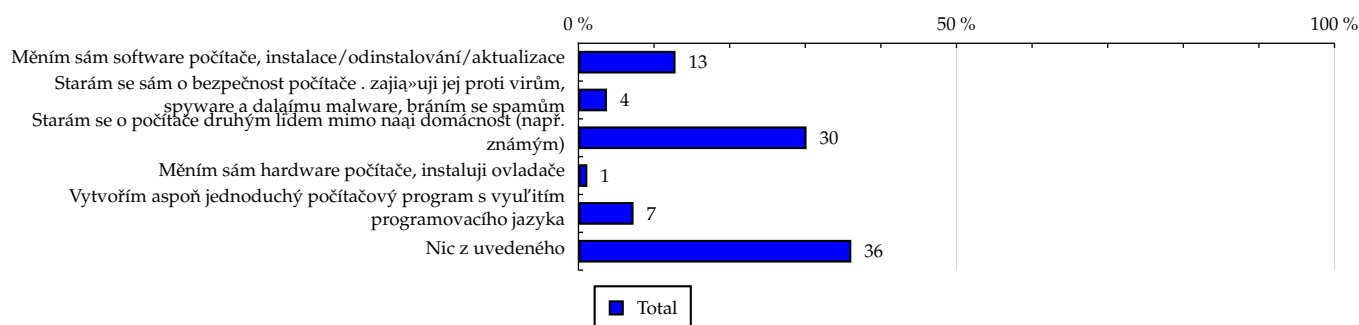
TOTAL

Tabulka 23: Činnost respondenta na počítači

	TOTAL				
	RU (%)	RU (počet)	PV (%)	PV (počet)	TRP (%)
Měním sám software počítače, instalace/odinstalování/aktualizace	12.84	788 789	8.87	656 416 019	81 304.13
Starám se sám o bezpečnost počítače . zajímá»uji jej proti virům, spyware a daláímu malware, bráním se spamům	3.77	231 673	2.43	179 541 627	75 715.09
Starám se o počítače druhým lidem mimo naši domácnost (např. známým)	30.17	1 853 172	31.95	2 365 562 734	124 713.39
Měním sám hardware počítače, instaluji ovladače	1.18	72 459	0.77	56 760 328	76 532.68
Vytvořím aspoň jednoduchý počítačový program s využitím programovacího jazyka	7.29	447 721	6.45	477 162 413	104 124.55
Nic z uvedeného	36.09	2 216 689	38.77	2 870 036 573	126 496.08

Zdroj: NetMonitor – SPIR – Gemius & Mediaresearch, Červenec 2013

Graf 23: Činnost respondenta na počítači dle RU(%)



Zdroj: NetMonitor – SPIR – Gemius & Mediaresearch, Červenec 2013

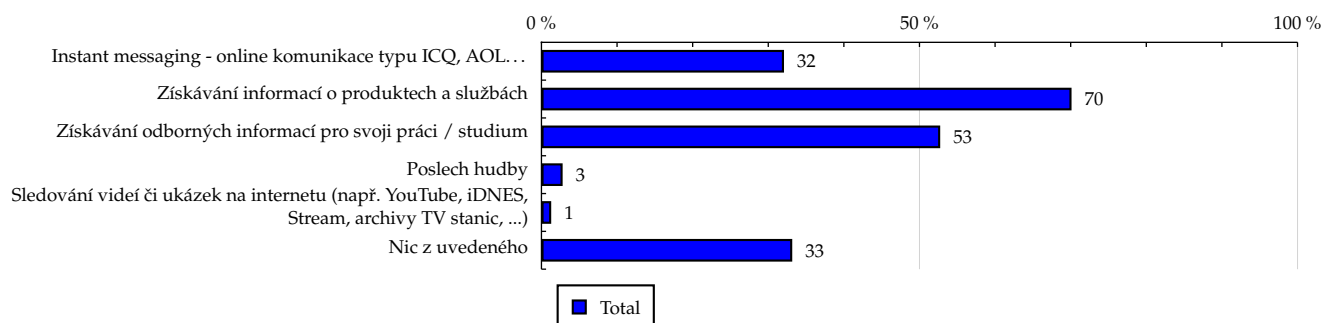
TOTAL

Tabulka 24: Pravidelné aktivity na internetu

	TOTAL				
	RU (%)	RU (počet)	PV (%)	PV (počet)	TRP (%)
Instant messaging - online komunikace typu ICQ, AOL...	32.08	1 970 288	30.12	2 229 967 418	110 576.57
Získávání informací o produktech a službách	70.11	4 306 300	72.72	5 384 015 967	122 150.86
Získávání odborných informací pro svoji práci / studium	52.74	3 239 200	51.16	3 787 580 857	114 240.12
Poslech hudby	2.80	172 037	1.97	146 207 926	83 031.59
Sledování videí či ukázek na internetu (např. YouTube, iDNES, Stream, archivy TV stanic, ...)	1.29	79 386	0.84	62 174 119	76 517.03
Nic z uvedeného	33.17	2 037 592	39.38	2 915 800 390	139 808.95

Zdroj: NetMonitor – SPIR – Gemius & Mediaresearch, Červenec 2013

Graf 24: Pravidelné aktivity na internetu dle RU(%)



Zdroj: NetMonitor – SPIR – Gemius & Mediaresearch, Červenec 2013

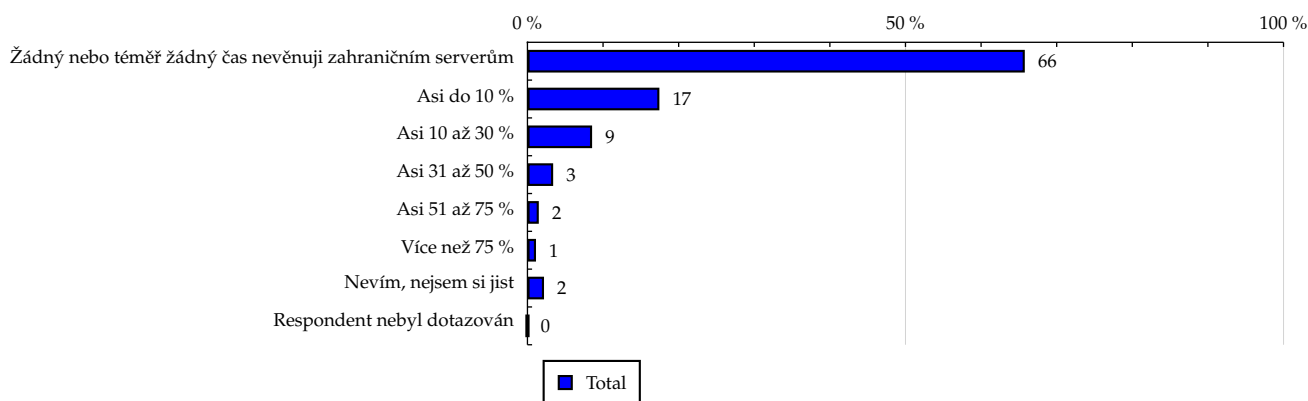
TOTAL

Tabulka 25: Čas trávený na zahraničních serverech v cizích jazycích vyjma slovenštiny

	TOTAL				
	RU (%)	RU (počet)	PV (%)	PV (počet)	TRP (%)
Žádný nebo téměř žádný čas nevěnuji zahraničním serverům	65.78	4 040 367	66.50	4 923 551 208	119 056.23
Asi do 10 %	17.45	1 071 895	17.53	1 297 894 690	118 299.15
Asi 10 až 30 %	8.55	524 943	8.40	622 141 207	115 789.87
Asi 31 až 50 %	3.40	208 870	3.75	277 376 343	129 744.01
Asi 51 až 75 %	1.50	92 191	1.38	102 450 155	108 571.83
Více než 75 %	1.13	69 170	0.64	47 666 030	67 326.26
Nevím, nejsem si jist	2.19	134 811	1.79	132 391 521	95 946.20
Respondent nebyl dotazován	0.00	0	0.00	0	-

Zdroj: NetMonitor – SPIR – Gemius & Mediaresearch, Červenec 2013

Graf 25: Čas trávený na zahraničních serverech v cizích jazycích vyjma slovenštiny dle RU(%)



Zdroj: NetMonitor – SPIR – Gemius & Mediaresearch, Červenec 2013

LEGENDA

Níže uváděný pojem "cílová skupina" (daná cílová skupina, vybraná cílová skupina, vybraná CS) je zde používán ve smyslu cílová skupina uvedená v řádku tabulky (resp. sloupci grafu) daného socio-demografického ukazatele, tj. např. cílová skupina "ženy", "Liberecký kraj", "Důchodce" apod. Cílová skupina Všichni je definována jako Osoby ve věku 10+ let, které alespoň jednou v posledním měsíci navštívily internet.

MÉDIUM:

RU(počet) – počet návštěvníků (reálných uživatelů) vybraného média z příslušné cílové skupiny

RU(%) – složení návštěvníků

Informace o profilu návštěvníků vybraného média – v podobě procentuálního rozložení uživatelů internetu (dle Reache) mezi jednotlivé cílové skupiny.

$RU(\%) = RU(\text{počet})(\text{médium})(\text{vybraná CS}) / RU(\text{počet})(\text{médium})(\text{CS všichni}) * 100$

Reach(%) – poměr počtu návštěvníků média z příslušné cílové skupiny ku velikosti této cílové skupiny

$Reach(\%)(\text{CS}) = RU(\text{počet})(\text{médium})(\text{CS}) / \text{velikost CS}(\text{počet}) * 100$

PV(počet) – počet zobrazení (page views) generovaných na médiu uživateli z příslušné cílové skupiny

PV(%) – složení zobrazení (page views)

Informace o profilu návštěvníků vybraného média – v podobě procentuálního rozložení uživatelů internetu (dle zobrazení (page views)) mezi jednotlivé cílové skupiny.

$PV(\%) = PV(\text{počet})(\text{médium})(\text{vybraná CS}) / PV(\text{počet})(\text{médium})(\text{CS všichni}) * 100$

TRP(%) – Target Rating Points

Hrubý zásah dané cílové skupiny na vybraném médiu.

$TRP(\%) = PV(\text{počet})(\text{médium}) / \text{velikost CS}(\text{počet}) * 100$

(obdobně je definován ukazatel GRP(%) Gross Rating Points, pouze jako cílová skupina je brána celá populace, cílová skupina "Všichni")

Afinita(%) – afinita reache

Koeficient vyjadřující vztah návštěvnosti vybraného média k návštěvnosti všech měřených médií.

$Afinita(\%) = Reach(\%)(\text{médium})(\text{vybraná CS}) / Reach(\%)(\text{médium})(\text{CS všichni})$

TOTAL:

Total RU(počet) – počet návštěvníků (reálných uživatelů) všech měřených médií z příslušné cílové skupiny

Total RU(%) – složení návštěvníků, tj. informace o profilu Reache celkem pro všechna měřená média

Informace o profilu návštěvníků všech měřených médií – v podobě procentuálního rozložení uživatelů internetu (dle Reache) mezi jednotlivé cílové skupiny.

$RU(\%) = RU(\text{počet})(\text{všechna média})(\text{vybraná CS}) / RU(\text{počet})(\text{všechna média})(\text{CS všichni}) * 100$

Total PV(počet) – počet zobrazení (page views) generovaných na všech měřených médiích uživateli z příslušné cílové skupiny

Total PV(%) – složení zobrazení, tj. informace o profilu zobrazení (page views) celkem pro všechna měřená média

Informace o profilu návštěvníků všech měřených médií – v podobě procentuálního rozložení uživatelů internetu (dle zobrazení (page views)) mezi jednotlivé cílové skupiny.

$PV(\%) = PV(\text{počet})(\text{všechna média})(\text{vybraná CS}) / PV(\text{počet})(\text{všechna média})(\text{CS všichni}) * 100$

Otázka IT znalosti

Základní – osoby, které deklarují základní znalosti práce s počítačem a internetem. (např. psaní základních textů, ukládání souborů, elektronická pošta, prohlížení www stránek apod.)

Nadstandardní – osoby, které deklarují užívání počítače a internetu na nadstandardní úrovni. (např. využívání matematických funkcí v tabulkovém procesoru, tvorba grafických prezentací, práce s vyhledávači, databáze na uživatelské úrovni apod.)

Profesionální – osoby, které se profesionálně věnují IT, technologiím apod. (např. programátorská nebo administrátorská činnost)

ABCDE klasifikace

ABCDE klasifikace umožňuje posuzování sociálního a ekonomického postavení jednotlivců ve společnosti. Obvykle je počítána pro přednostu domácnosti (hlavu domácnosti), vzhledem ke specifiku internetového dotazování byla přijata metoda přímého výpočtu přímo pro jednotlivé respondenty. Na aktualizaci ABCDE klasifikace pracovala v posledním roce metodická komise se zástupci výzkumných agentur, reklamních agentur a odborné veřejnosti. Výsledkem je navržení škály A,B,C1,C2,D,E1,E2,E3. Tato škála odpovídá mezinárodnímu standardu potvrzeného sdružením ESOMAR a i algoritmus zařazení jednotlivce odpovídá mezinárodním zvyklostem. ABCDE klasifikace rozčleňuje jednotlivce domácnosti do sociálních kategorií na základě ekonomického postavení (ekonomicky aktivní x neaktivní jednotlivce). Pro ekonomicky aktivní potom rozlišuje podnikatele a zaměstnance. Pozice v zaměstnání potom slouží k další diferenciaci (včetně případného počtu podřízených osob pro vedoucí zaměstnance). Pro všechny vzniklé třídy má na závěrečné zařazení vliv vzdělání zkoumané osoby. Pro ekonomicky neaktivní osoby se na základě standardu ESOMAR nepostupuje dle jejich posledního zaměstnání, ale na základě stupně ekonomické síly měřené prostřednictvím vybavenosti domácnosti, vliv vzdělání se projevuje i zde. Vzhledem k tomu, že mezinárodní postup odpovídá evropským stupňům, vychází při jeho použití horší sociální struktura obyvatel ČR než bylo zvykem pro stávající klasifikaci ABCD, nicméně tato struktura umožňuje provádět srovnání v rámci Evropy. Přesto se komise rozhodla, že pro použití v rámci ČR bude použita upravená škála, která zohlední specifika ČR. Tato upravená škála vzniká z evropského standardu posunutím o jednu nebo dvě třídy výše či níže na základě indexu životního minima domácnosti, ve které zkoumaná osoba žije.

A – Skupina s nejvyšším sociálním statusem ve společnosti daným vysoce prestižním zaměstnáním a zároveň nejvyššími příjmy.

B – Skupina s nadprůměrnými příjmy, obvykle vyšší management a skupina vyšších profesionálů s minimálně středoškolským vzděláním.

C1, C2 – Skupina s průměrným životním standardem a průměrnými příjmy. Jde o skupinu např. malých podnikatelů a živnostníků, techniků, úředníků a nižších odborníků.

D – Skupina s průměrným až mírně podprůměrným životním standardem. Patří sem např. skupina kvalifikovaných manuálních pracovníků.

E1, E2, E3 – Skupina charakterizována podprůměrným životním standardem, kde se nacházejí především neaktivní jednotlivci, tzn. nezaměstnaní, důchodci nebo nekvalifikovaní dělníci apod.

Otázky k ekonomické aktivitě a k zaměstnání:

Tyto otázky (ot.18, 19, 20, 21 a 22) jsou (mimo jiných) použity především ke stanovení ABCDE klasifikace. Na základě odpovědi respondenta na otázku 8 (Ekonomická aktivita) je dále dotazován skupinou specifických otázek. Otázka 8 je tedy použita jako filtr pro kladení dalších otázek. Tedy výše uvedených pět otázek není položeno každému respondentovi. Proto pro možnost tvorby cílových skupin v rámci celé populace je doplněna segmentace jednotlivých odpovědí na tuto otázku o skupinu respondentů, kterým tato příslušná otázka nebyla položena. Tedy například u otázky č. 20 "Podnikatelská činnost" je tato skupina označena "Respondent není podnikatel".