

## SPIR NetMonitor

### Výzkum sociodemografie návštěvníků internetu v České Republice

**Název média:**

**TOTAL**

**Měsíc:**

**Květen 2013**

Základní informace	
Velikost internetové populace ČR	6 564 357
Počet respondentů	
Total (za všechna měřená média)	N = 17 245
RU(počet)	6 413 376
Reach(%)	97.70
PV(počet) (od návštěvníků z ČR)	8 455 963 141
PV(počet) (od všech návštěvníků)	9 078 077 403
GRP (%)	128 816.32

**Zdroj: NetMonitor – SPIR – Gemius & Mediaresearch  
Květen 2013**

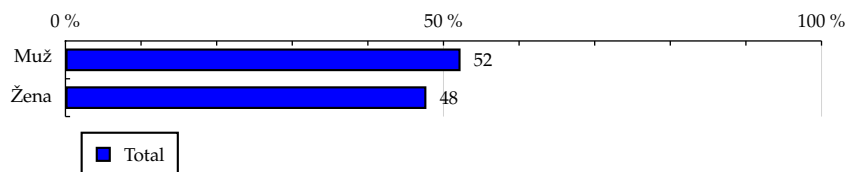
# TOTAL

**Tabulka 1: Pohlaví**

	TOTAL				
	RU (%)	RU (počet)	PV (%)	PV (počet)	TRP (%)
Muž	52.26	3 351 811	53.42	4 517 206 164	131 669.42
Žena	47.74	3 061 565	46.58	3 938 756 977	125 692.74

Zdroj: NetMonitor – SPIR – Gemius & Mediaresearch, Květen 2013

**Graf 1: Pohlaví dle RU(%)**



Zdroj: NetMonitor – SPIR – Gemius & Mediaresearch, Květen 2013

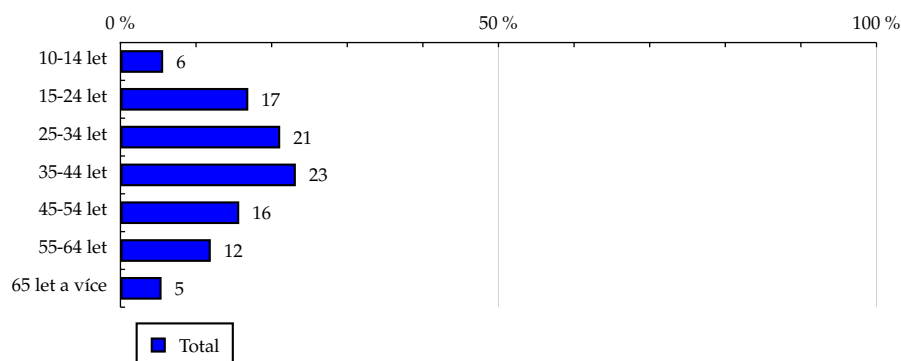
# TOTAL

Tabulka 2: Věk

	TOTAL				
	RU (%)	RU (počet)	PV (%)	PV (počet)	TRP (%)
10-14 let	5.65	362 379	3.45	292 077 237	78 746.04
15-24 let	16.91	1 084 681	17.05	1 441 442 349	129 834.39
25-34 let	21.13	1 355 384	24.46	2 068 267 086	149 086.66
35-44 let	23.20	1 487 780	22.71	1 920 218 117	126 097.46
45-54 let	15.71	1 007 516	15.96	1 349 703 431	130 882.28
55-64 let	11.95	766 676	11.35	960 169 070	122 357.33
65 let a více	5.44	348 958	5.02	424 085 851	118 733.79

Zdroj: NetMonitor – SPIR – Gemius & Mediaresearch, Květen 2013

Graf 2: Věk dle RU(%)



Zdroj: NetMonitor – SPIR – Gemius & Mediaresearch, Květen 2013

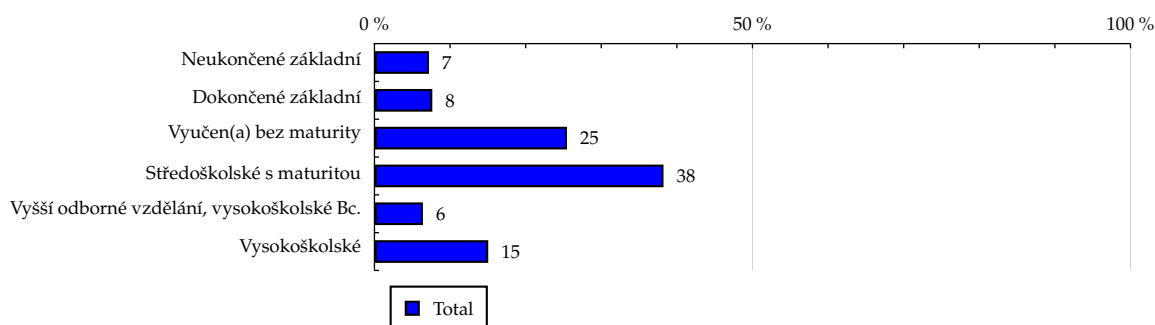
# TOTAL

**Tabulka 3: Nejvyšší dokončené vzdělání**

	TOTAL				
	RU (%)	RU (počet)	PV (%)	PV (počet)	TRP (%)
Neukončené základní	7.21	462 108	4.34	366 989 192	77 589.62
Dokončené základní	7.65	490 376	8.00	676 744 768	134 830.96
Vyučen(a) bez maturity	25.46	1 632 894	29.09	2 459 491 221	147 157.24
Středoškolské s maturitou	38.23	2 451 687	40.61	3 434 003 890	136 845.42
Vyšší odborné vzdělání, vysokoškolské Bc.	6.41	411 112	6.04	510 579 751	121 338.30
Vysokoškolské	15.05	965 197	11.92	1 008 154 319	102 048.25

Zdroj: NetMonitor – SPIR – Gemius & Mediaresearch, Květen 2013

**Graf 3: Nejvyšší dokončené vzdělání dle RU(%)**



Zdroj: NetMonitor – SPIR – Gemius & Mediaresearch, Květen 2013

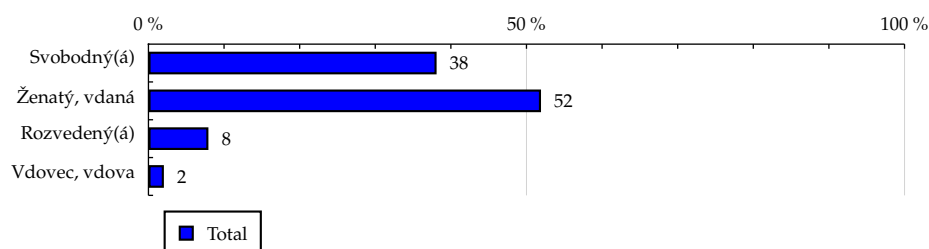
# TOTAL

**Tabulka 4: Rodinný stav**

	TOTAL				
	RU (%)	RU (počet)	PV (%)	PV (počet)	TRP (%)
Svobodný(á)	38.11	2 444 386	39.56	3 344 895 968	133 692.61
Ženatý, vdaná	51.92	3 329 595	49.81	4 211 570 598	123 579.71
Rozvedený(á)	7.93	508 374	8.69	734 600 560	141 176.41
Vdovec, vdova	2.04	131 020	1.95	164 896 015	122 960.11

Zdroj: NetMonitor – SPIR – Gemius & Mediaresearch, Květen 2013

**Graf 4: Rodinný stav dle RU(%)**



Zdroj: NetMonitor – SPIR – Gemius & Mediaresearch, Květen 2013

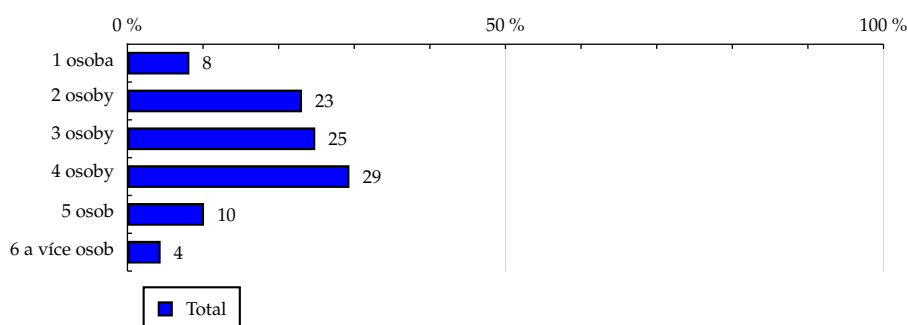
# TOTAL

**Tabulka 5: Počet osob v domácnosti**

	TOTAL				
	RU (%)	RU (počet)	PV (%)	PV (počet)	TRP (%)
1 osoba	8.19	525 304	10.52	889 941 145	165 517.76
2 osoby	23.09	1 481 126	22.91	1 937 070 011	127 775.55
3 osoby	24.84	1 592 928	24.43	2 065 370 820	126 676.58
4 osoby	29.36	1 883 105	28.77	2 432 790 343	126 218.97
5 osob	10.13	649 457	9.58	810 016 351	121 853.32
6 a více osob	4.39	281 454	3.79	320 774 470	111 349.14

Zdroj: NetMonitor – SPIR – Gemius & Mediaresearch, Květen 2013

**Graf 5: Počet osob v domácnosti dle RU(%)**



Zdroj: NetMonitor – SPIR – Gemius & Mediaresearch, Květen 2013

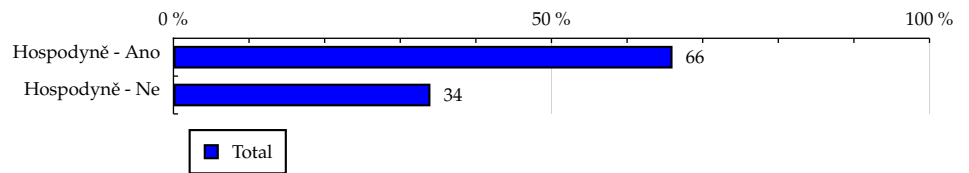
# TOTAL

**Tabulka 6: Hospodyně**

	TOTAL				
	RU (%)	RU (počet)	PV (%)	PV (počet)	TRP (%)
Hospodyně - Ano	66.01	4 233 327	67.59	5 715 432 844	131 905.18
Hospodyně - Ne	33.99	2 180 049	32.41	2 740 530 296	122 818.21

Zdroj: NetMonitor – SPIR – Gemius & Mediaresearch, Květen 2013

**Graf 6: Hospodyně dle RU(%)**



Zdroj: NetMonitor – SPIR – Gemius & Mediaresearch, Květen 2013

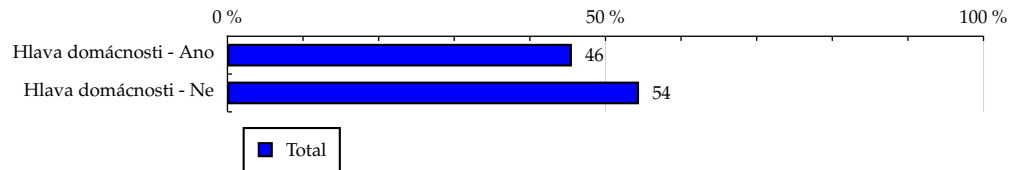
# TOTAL

**Tabulka 7: Hlava domácnosti**

	TOTAL				
	RU (%)	RU (počet)	PV (%)	PV (počet)	TRP (%)
Hlava domácnosti - Ano	45.56	2 921 904	45.62	3 857 765 698	128 992.49
Hlava domácnosti - Ne	54.44	3 491 472	54.38	4 598 197 443	128 668.89

Zdroj: NetMonitor – SPIR – Gemius & Mediaresearch, Květen 2013

**Graf 7: Hlava domácnosti dle RU(%)**



Zdroj: NetMonitor – SPIR – Gemius & Mediaresearch, Květen 2013



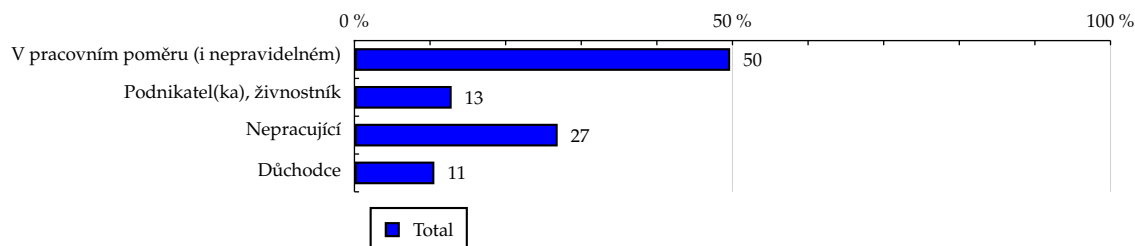
# TOTAL

**Tabulka 8: Ekonomická aktivita**

	TOTAL				
	RU (%)	RU (počet)	PV (%)	PV (počet)	TRP (%)
V pracovním poměru (i nepravidelném)	49.69	3 186 768	50.47	4 267 906 281	130 845.56
Podnikatel(ka), živnostník	12.86	824 740	12.35	1 043 922 374	123 664.61
Nepracující	26.88	1 724 138	25.99	2 198 127 429	124 559.02
Důchodce	10.57	677 729	11.19	946 007 057	136 374.36

Zdroj: NetMonitor – SPIR – Gemius & Mediaresearch, Květen 2013

**Graf 8: Ekonomická aktivita dle RU(%)**



Zdroj: NetMonitor – SPIR – Gemius & Mediaresearch, Květen 2013

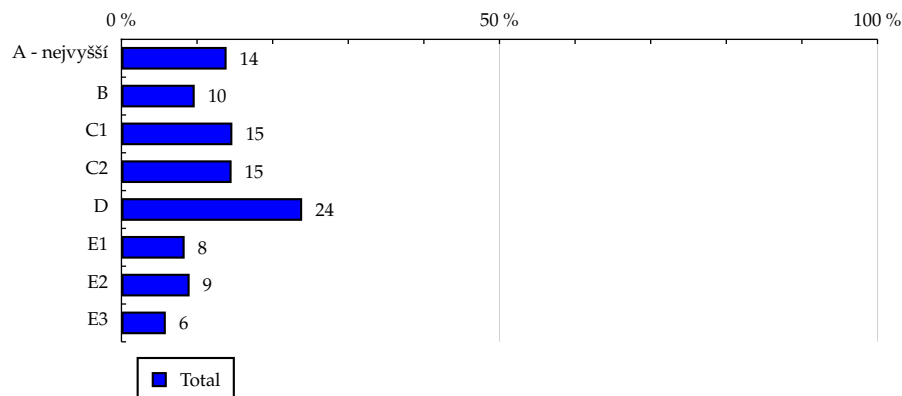
# TOTAL

Tabulka 9: ABCDE národní socioekonomická klasifikace

	TOTAL				
	RU (%)	RU (počet)	PV (%)	PV (počet)	TRP (%)
A - nejvyšší	13.91	892 106	12.60	1 065 186 706	116 655.09
B	9.69	621 540	10.40	879 522 574	138 252.31
C1	14.67	941 091	13.54	1 144 859 839	118 854.36
C2	14.57	934 237	14.96	1 265 247 051	132 316.10
D	23.90	1 533 027	23.88	2 019 397 107	128 696.39
E1	8.36	536 300	9.56	808 760 522	147 335.14
E2	9.02	578 481	9.58	810 371 575	136 864.03
E3	5.87	376 592	5.47	462 617 766	120 017.71

Zdroj: NetMonitor – SPIR – Gemius & Mediaresearch, Květen 2013

Graf 9: ABCDE národní socioekonomická klasifikace dle RU(%)



Zdroj: NetMonitor – SPIR – Gemius & Mediaresearch, Květen 2013

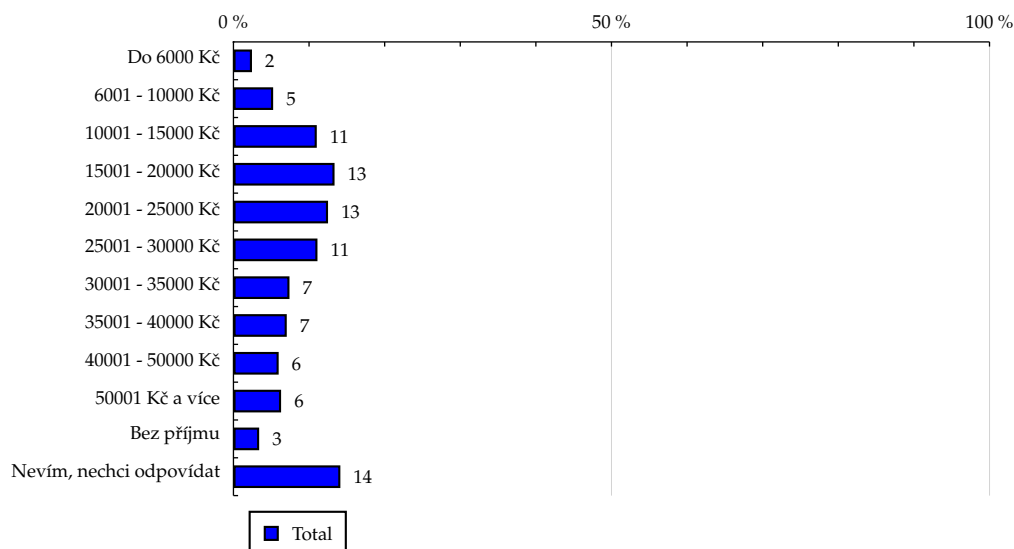
# TOTAL

Tabulka 10: Čistý příjem domácnosti

	TOTAL				
	RU (%)	RU (počet)	PV (%)	PV (počet)	TRP (%)
Do 6000 Kč	2.45	157 062	2.60	220 004 642	136 853.06
6001 - 10000 Kč	5.25	336 876	5.24	443 399 730	128 593.46
10001 - 15000 Kč	11.02	706 980	11.81	998 983 424	138 052.95
15001 - 20000 Kč	13.37	857 737	14.08	1 190 825 278	135 640.07
20001 - 25000 Kč	12.51	802 177	13.68	1 156 998 937	140 914.92
25001 - 30000 Kč	11.11	712 515	10.99	929 319 755	127 428.10
30001 - 35000 Kč	7.41	475 488	6.91	584 529 310	120 104.94
35001 - 40000 Kč	7.05	452 315	6.54	552 862 390	119 418.11
40001 - 50000 Kč	5.98	383 498	5.52	467 085 905	118 994.76
50001 Kč a více	6.30	403 890	5.67	479 443 711	115 976.04
Bez příjmu	3.40	218 175	3.62	306 520 528	137 261.18
Nevím, nechci odpovídat	14.14	906 657	13.32	1 125 989 530	121 334.86

Zdroj: NetMonitor – SPIR – Gemius & Mediaresearch, Květen 2013

Graf 10: Čistý příjem domácnosti dle RU(%)



Zdroj: NetMonitor – SPIR – Gemius & Mediaresearch, Květen 2013

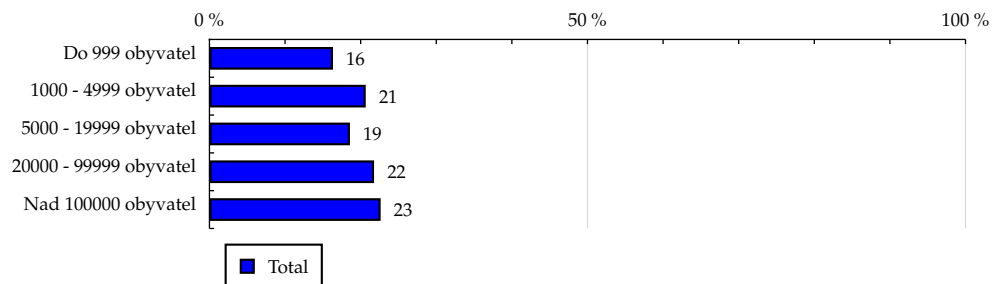
# TOTAL

**Tabulka 11: Velikost místa bydliště**

	TOTAL				
	RU (%)	RU (počet)	PV (%)	PV (počet)	TRP (%)
Do 999 obyvatel	16.34	1 047 919	15.36	1 299 255 786	121 132.62
1000 - 4999 obyvatel	20.67	1 325 581	20.58	1 740 425 223	128 275.44
5000 - 19999 obyvatel	18.58	1 191 539	19.76	1 670 547 694	136 976.18
20000 - 99999 obyvatel	21.77	1 396 028	21.78	1 842 052 273	128 914.60
Nad 100000 obyvatel	22.64	1 452 307	22.51	1 903 682 165	128 065.02

Zdroj: NetMonitor – SPIR – Gemius & Mediaresearch, Květen 2013

**Graf 11: Velikost místa bydliště dle RU(%)**



Zdroj: NetMonitor – SPIR – Gemius & Mediaresearch, Květen 2013

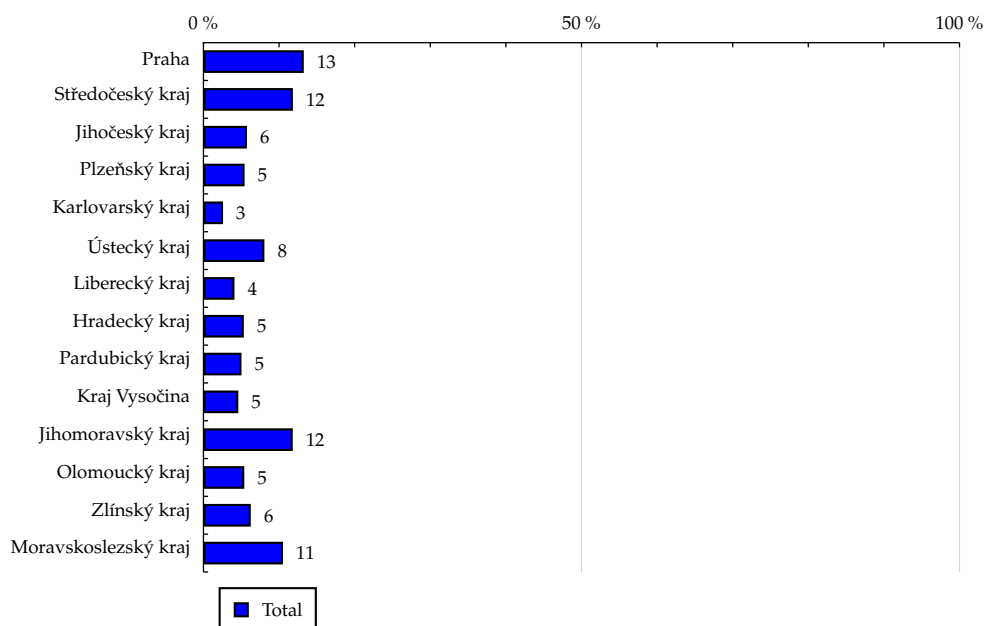
# TOTAL

Tabulka 12: Kraj

	TOTAL				
	RU (%)	RU (počet)	PV (%)	PV (počet)	TRP (%)
Praha	13.27	851 052	12.24	1 034 809 140	118 795.10
Středočeský kraj	11.83	758 384	12.42	1 050 521 099	135 334.85
Jihočeský kraj	5.75	368 667	4.88	412 409 287	109 291.97
Plzeňský kraj	5.44	348 739	5.54	468 639 511	131 290.36
Karlovarský kraj	2.59	165 829	2.09	176 853 595	104 195.07
Ústecký kraj	8.06	517 032	8.24	696 798 719	131 669.14
Liberecký kraj	4.10	263 234	3.66	309 337 271	114 811.30
Hradecký kraj	5.34	342 521	7.15	604 356 674	172 385.14
Pardubický kraj	5.03	322 281	5.26	444 591 437	134 778.30
Kraj Vysočina	4.61	295 682	4.53	383 196 319	126 616.56
Jihomoravský kraj	11.81	757 668	10.70	904 796 111	116 671.86
Olomoucký kraj	5.40	346 332	5.16	435 908 920	122 969.50
Zlínský kraj	6.26	401 288	6.36	537 582 156	130 882.86
Moravskoslezský kraj	10.52	674 662	11.78	996 162 904	144 257.55

Zdroj: NetMonitor – SPIR – Gemius & Mediaresearch, Květen 2013

Graf 12: Kraj dle RU(%)

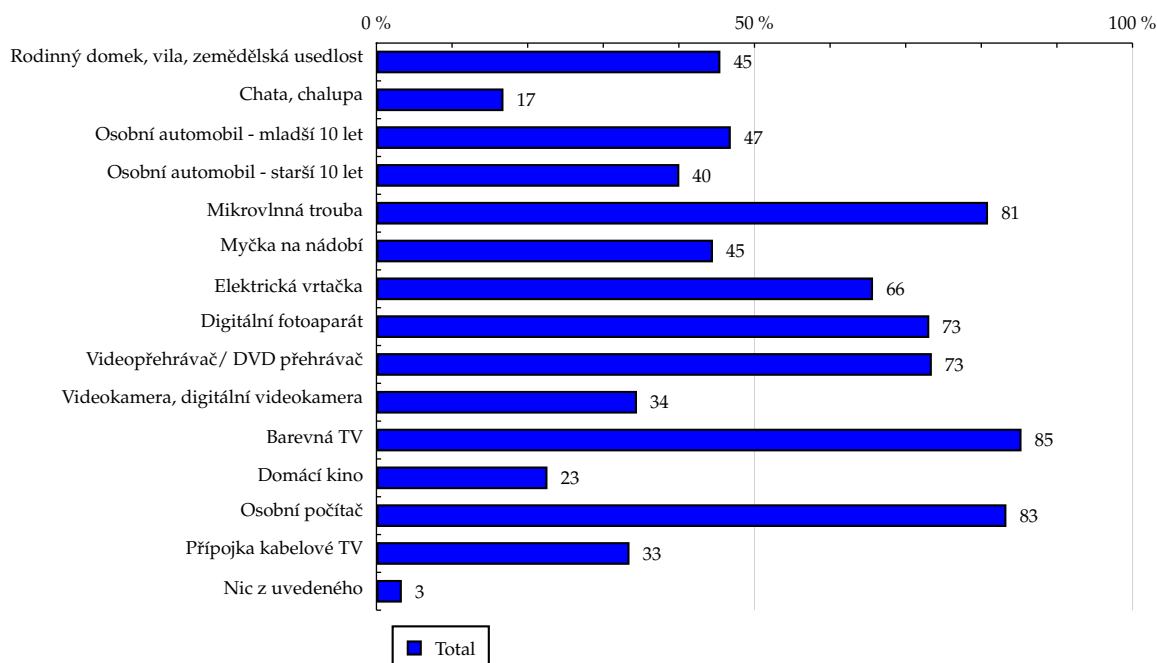


Zdroj: NetMonitor – SPIR – Gemius & Mediaresearch, Květen 2013

**Tabulka 13: Vybavenost**

	TOTAL				
	RU (%)	RU (počet)	PV (%)	PV (počet)	TRP (%)
Rodinný domek, vila, zemědělská usedlost	45.49	2 917 502	44.29	3 744 898 299	125 407.47
Chata, chalupa	16.80	1 077 552	15.96	1 349 897 365	122 393.09
Osobní automobil - mladší 10 let	46.87	3 006 027	42.60	3 602 587 088	117 089.00
Osobní automobil - starší 10 let	40.06	2 569 514	41.02	3 468 297 489	131 874.18
Mikrovlňná trouba	80.89	5 187 673	81.03	6 852 037 478	129 045.14
Myčka na nádobí	44.51	2 854 502	42.36	3 581 748 252	122 591.19
Elektrická vrtačka	65.68	4 212 117	64.59	5 461 578 129	126 681.22
Digitální fotoaparát	73.12	4 689 682	72.84	6 159 153 941	128 313.45
Videopřehrávač/ DVD přehrávač	73.46	4 710 972	72.60	6 139 178 781	127 319.33
Videokamera, digitální videokamera	34.46	2 210 328	31.65	2 676 664 014	118 312.76
Barevná TV	85.32	5 471 666	84.99	7 186 309 336	128 316.02
Domácí kino	22.62	1 450 860	21.51	1 818 950 031	122 486.91
Osobní počítač	83.32	5 343 395	83.05	7 022 308 462	128 397.68
Přípojka kabelové TV	33.47	2 146 689	32.01	2 706 828 378	123 192.99
Nic z uvedeného	3.36	215 746	3.85	325 338 438	147 328.20

Zdroj: NetMonitor – SPIR – Gemius & Mediaresearch, Květen 2013

**Graf 13: Vybavenost dle RU(%)**


Zdroj: NetMonitor – SPIR – Gemius & Mediaresearch, Květen 2013

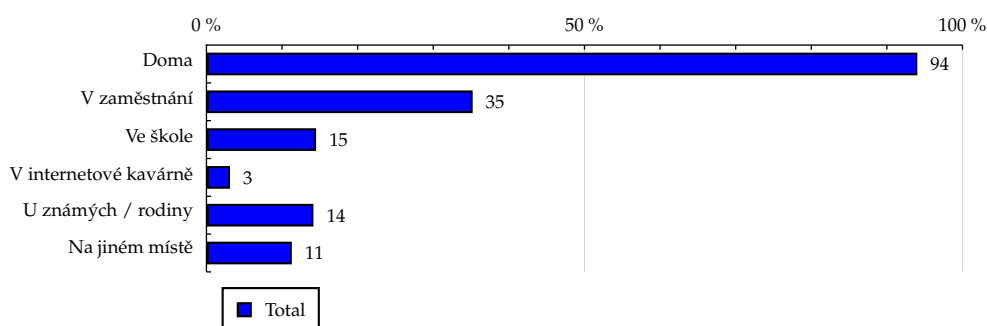
# TOTAL

**Tabulka 14: Všechna místa používání internetu**

	TOTAL				
	RU (%)	RU (počet)	PV (%)	PV (počet)	TRP (%)
Doma	94.02	6 029 933	95.52	8 077 319 881	130 872.78
V zaměstnání	35.21	2 258 345	31.78	2 687 002 359	116 244.44
Ve škole	14.50	929 783	12.87	1 088 369 620	114 363.89
V internetové kavárně	3.12	200 279	3.30	279 394 693	136 293.62
U známých / rodiny	14.15	907 549	12.72	1 075 856 055	115 818.67
Na jiném místě	11.29	724 022	10.41	880 016 709	118 749.94

Zdroj: NetMonitor – SPIR – Gemius & Mediaresearch, Květen 2013

**Graf 14: Všechna místa používání internetu dle RU(%)**



Zdroj: NetMonitor – SPIR – Gemius & Mediaresearch, Květen 2013

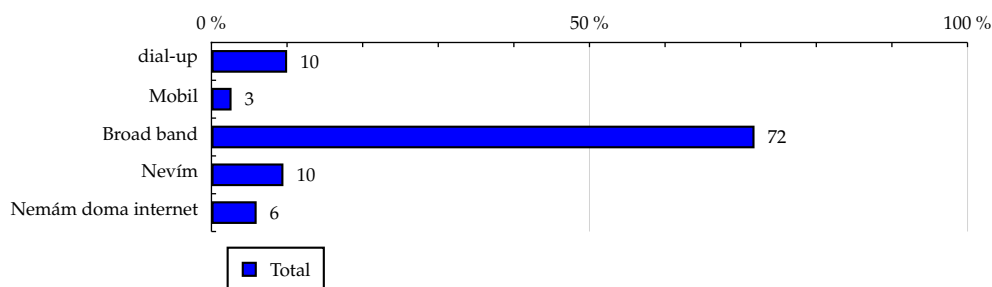
# TOTAL

**Tabulka 15: Způsob připojení doma**

	TOTAL				
	RU (%)	RU (počet)	PV (%)	PV (počet)	TRP (%)
dial-up	10.01	642 058	10.20	862 740 054	131 280.51
Mobil	2.66	170 556	2.86	241 563 445	138 375.05
Broad band	71.83	4 606 631	74.47	6 297 133 564	133 553.11
Nevím	9.52	610 687	7.99	675 882 818	108 130.10
Nemám doma internet	5.98	383 443	4.48	378 643 259	96 476.99

Zdroj: NetMonitor – SPIR – Gemius & Mediaresearch, Květen 2013

**Graf 15: Způsob připojení doma dle RU(%)**



Zdroj: NetMonitor – SPIR – Gemius & Mediaresearch, Květen 2013



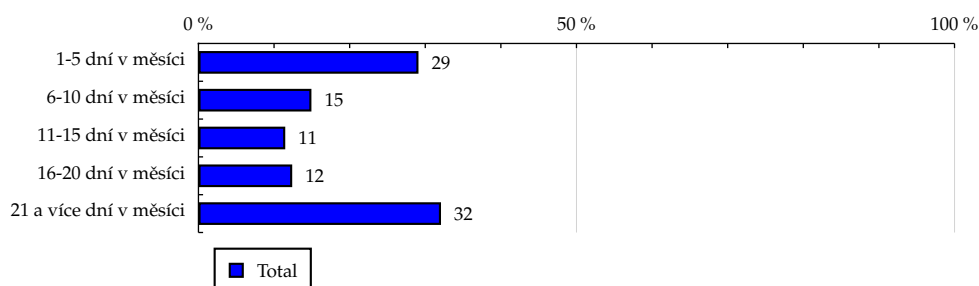
## TOTAL

**Tabulka 16: Měřená četnost užívání internetu (NetMonitor)**

	TOTAL				
	RU (%)	RU (počet)	PV (%)	PV (počet)	TRP (%)
1-5 dní v měsíci	29.10	1 866 326	1.68	141 799 857	7 423.06
6-10 dní v měsíci	14.94	958 039	3.43	289 807 535	29 554.33
11-15 dní v měsíci	11.48	736 525	5.65	477 428 085	63 330.74
16-20 dní v měsíci	12.40	795 333	13.04	1 102 695 010	135 456.69
21 a více dní v měsíci	32.08	2 057 152	76.21	6 444 232 653	306 054.94

Zdroj: NetMonitor – SPIR – Gemius & Mediaresearch, Květen 2013

**Graf 16: Měřená četnost užívání internetu (NetMonitor) dle RU(%)**



Zdroj: NetMonitor – SPIR – Gemius & Mediaresearch, Květen 2013

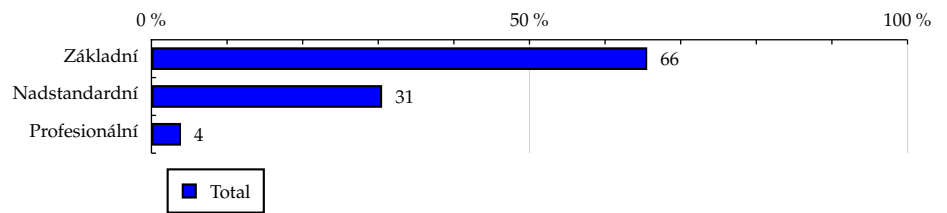
# TOTAL

Tabulka 17: IT znalosti

	TOTAL				
	RU (%)	RU (počet)	PV (%)	PV (počet)	TRP (%)
Základní	65.57	4 205 514	65.50	5 538 867 951	128 675.68
Nadstandardní	30.51	1 956 984	31.26	2 643 504 309	131 973.68
Profesionální	3.91	250 878	3.24	273 590 881	106 544.88

Zdroj: NetMonitor – SPIR – Gemius & Mediaresearch, Květen 2013

Graf 17: IT znalosti dle RU(%)



Zdroj: NetMonitor – SPIR – Gemius & Mediaresearch, Květen 2013

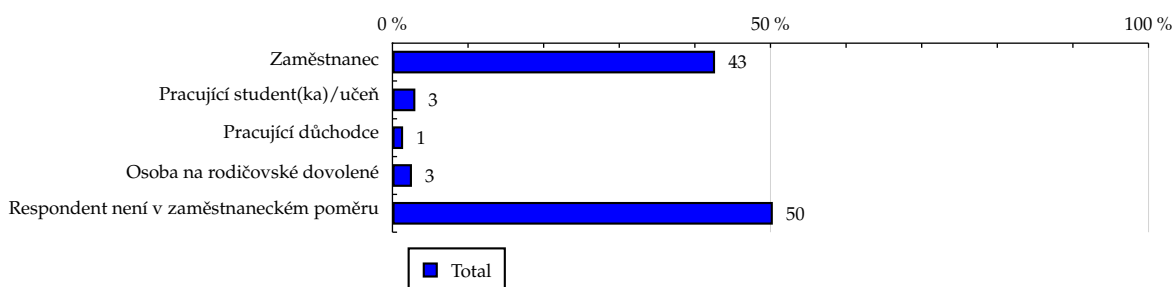
# TOTAL

Tabulka 18: Ekonomicky aktivní jako

	TOTAL				
	RU (%)	RU (počet)	PV (%)	PV (počet)	TRP (%)
Zaměstnanec	42.67	2 736 293	43.53	3 681 231 184	131 439.23
Pracující student(ka)/učeň	3.03	194 129	3.05	257 862 390	129 775.10
Pracující důchodce	1.41	90 660	1.37	115 564 051	124 537.39
Osoba na rodičovské dovolené	2.58	165 684	2.52	213 248 657	125 747.07
Respondent není v zaměstnaneckém poměru	50.31	3 226 608	49.53	4 188 056 860	126 812.14

Zdroj: NetMonitor – SPIR – Gemius & Mediaresearch, Květen 2013

Graf 18: Ekonomicky aktivní jako dle RU(%)



Zdroj: NetMonitor – SPIR – Gemius & Mediaresearch, Květen 2013

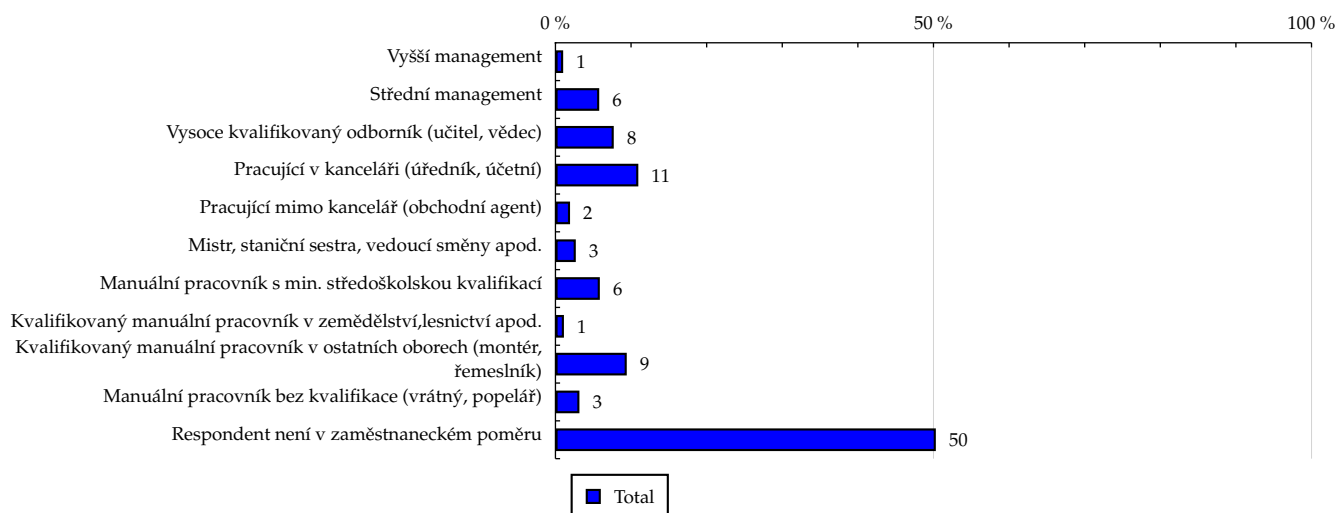
# TOTAL

Tabulka 19: Charakteristika zaměstnání

	TOTAL				
	RU (%)	RU (počet)	PV (%)	PV (počet)	TRP (%)
Vyšší management	1.02	65 610	0.83	70 452 834	104 910.99
Střední management	5.79	371 031	6.74	569 854 407	150 054.21
Vysoce kvalifikovaný odborník (učitel, vědec)	7.71	494 782	5.24	443 414 737	87 556.87
Pracující v kanceláři (úředník, účetní)	10.96	703 050	11.63	983 621 027	136 689.69
Pracující mimo kancelář (obchodní agent)	1.93	123 548	1.76	149 153 981	117 948.02
Mistr, staniční sestra, vedoucí směny apod.	2.69	172 804	2.58	218 560 919	123 569.51
Manuální pracovník s min. středoškolskou kvalifikací	5.87	376 235	6.16	520 837 021	135 249.91
Kvalifikovaný manuální pracovník v zemědělství, lesnictví apod.	1.12	71 792	1.17	98 588 243	134 166.03
Kvalifikovaný manuální pracovník v ostatních oborech (montér, řemeslník)	9.43	604 569	10.41	880 197 322	142 242.20
Manuální pracovník bez kvalifikace (vrátný, popelář)	3.17	203 342	3.94	333 225 790	160 104.69
Respondent není v zaměstnaneckém poměru	50.31	3 226 608	49.53	4 188 056 860	126 812.14

Zdroj: NetMonitor – SPIR – Gemius & Mediaresearch, Květen 2013

Graf 19: Charakteristika zaměstnání dle RU(%)

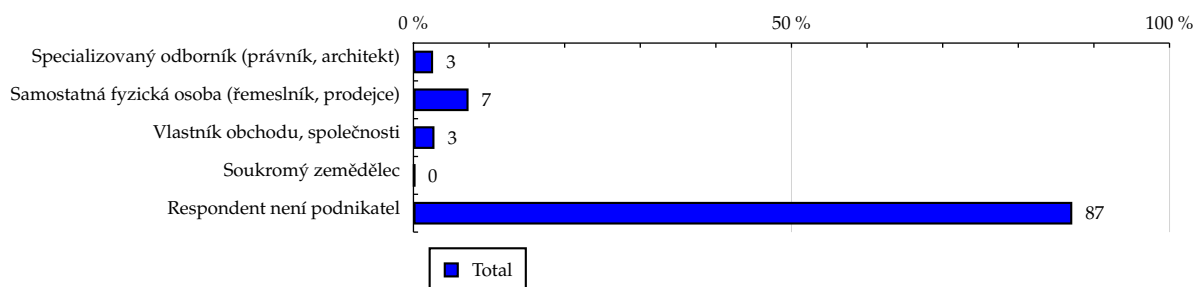


Zdroj: NetMonitor – SPIR – Gemius & Mediaresearch, Květen 2013

**TOTAL**
**Tabulka 20: Podnikatelská činnost**

	TOTAL				
	RU (%)	RU (počet)	PV (%)	PV (počet)	TRP (%)
Specializovaný odborník (právník, architekt)	2.60	166 547	2.18	184 495 061	108 228.22
Samostatná fyzická osoba (řemeslník, prodejce)	7.29	467 526	7.82	660 955 258	138 121.34
Vlastník obchodu, společnosti	2.78	178 564	2.12	178 850 800	97 856.68
Soukromý zemědělec	0.19	12 102	0.23	19 621 255	158 399.87
Respondent není podnikatel	87.14	5 588 636	87.65	7 412 040 767	129 576.58

Zdroj: NetMonitor – SPIR – Gemius & Mediaresearch, Květen 2013

**Graf 20: Podnikatelská činnost dle RU(%)**


Zdroj: NetMonitor – SPIR – Gemius & Mediaresearch, Květen 2013

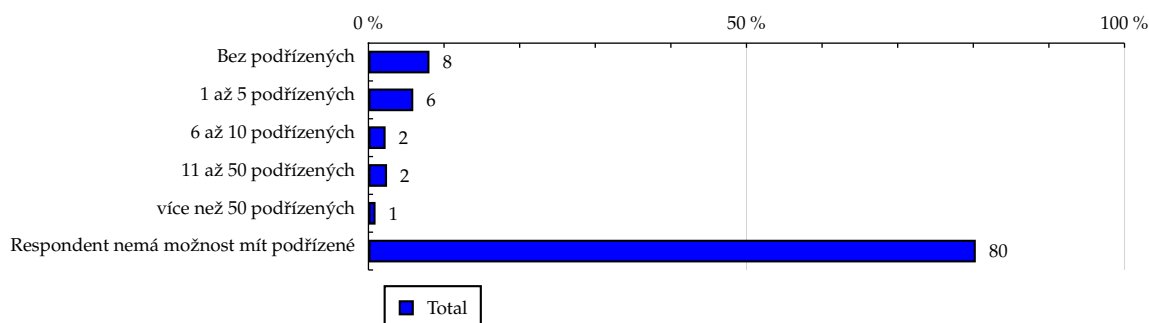
# TOTAL

**Tabulka 21: Počet podřízených**

	TOTAL				
	RU (%)	RU (počet)	PV (%)	PV (počet)	TRP (%)
Bez podřízených	8.07	517 317	9.42	796 914 102	150 504.24
1 až 5 podřízených	5.93	380 545	5.71	482 778 399	123 946.83
6 až 10 podřízených	2.27	145 512	1.97	166 618 366	111 870.55
11 až 50 podřízených	2.46	157 569	2.07	175 040 993	108 532.79
více než 50 podřízených	0.94	60 435	0.74	62 877 753	101 648.17
Respondent nemá možnost mít podřízené	80.33	5 151 995	80.08	6 771 733 527	128 415.96

Zdroj: NetMonitor – SPIR – Gemius & Mediaresearch, Květen 2013

**Graf 21: Počet podřízených dle RU(%)**



Zdroj: NetMonitor – SPIR – Gemius & Mediaresearch, Květen 2013

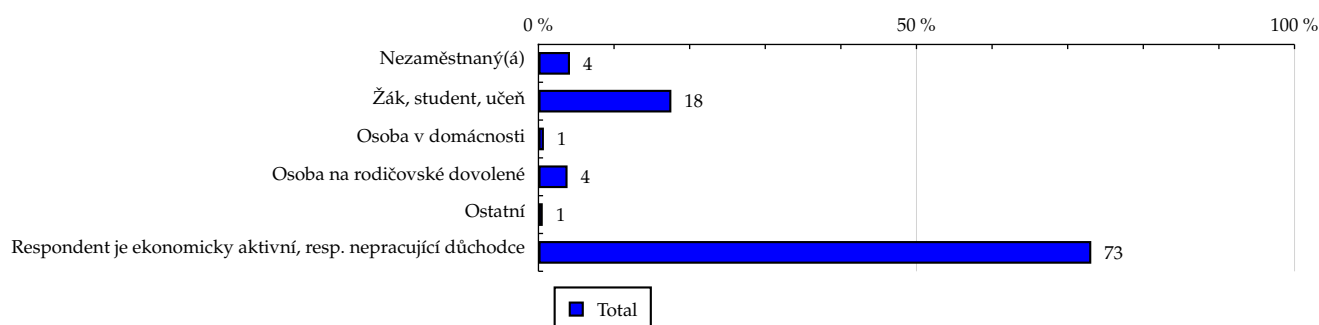
TOTAL

Tabulka 22: Ekonomicky neaktivní jako

	TOTAL				
	RU (%)	RU (počet)	PV (%)	PV (počet)	TRP (%)
Nezaměstnaný(á)	4.17	267 174	4.97	420 462 951	153 754.17
Žák, student, učeň	17.58	1 127 661	14.93	1 262 464 492	109 379.28
Osoba v domácnosti	0.72	46 167	0.88	74 824 916	158 345.38
Osoba na rodičovské dovolené	3.85	246 863	4.54	383 543 550	151 793.51
Ostatní	0.57	36 272	0.67	56 831 519	153 075.87
Respondent je ekonomicky aktivní, resp. nepracující důchodce	73.12	4 689 238	74.01	6 257 835 712	130 381.65

Zdroj: NetMonitor – SPIR – Gemius & Mediaresearch, Květen 2013

Graf 22: Ekonomicky neaktivní jako dle RU(%)



Zdroj: NetMonitor – SPIR – Gemius & Mediaresearch, Květen 2013

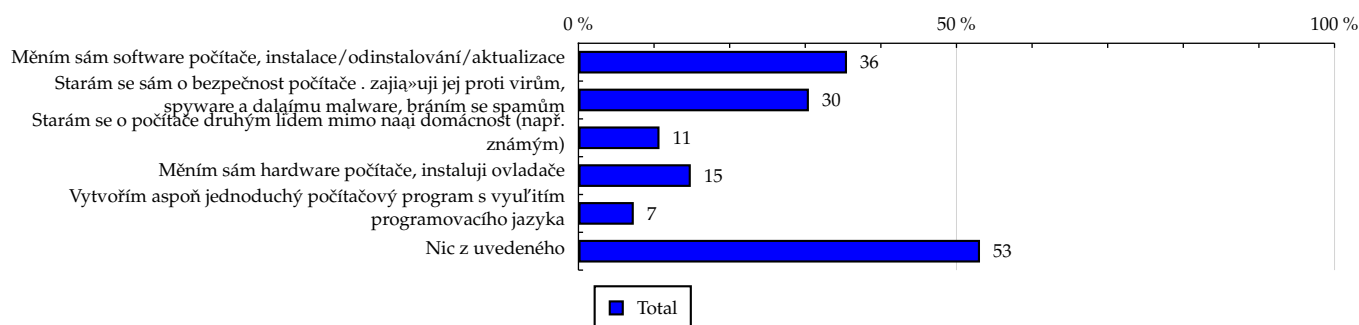
TOTAL

Tabulka 23: Činnost respondenta na počítači

	TOTAL				
	RU (%)	RU (počet)	PV (%)	PV (počet)	TRP (%)
Měním sám software počítače, instalace/odinstalování/aktualizace	35.52	2 278 105	39.38	3 329 537 479	142 792.25
Starám se sám o bezpečnost počítače . zajímá»uji jej proti virům, spyware a daláímu malware, bráním se spamům	30.48	1 954 824	32.89	2 780 840 109	138 983.40
Starám se o počítače druhým lidem mimo naši domácnost (např. známým)	10.72	687 413	11.29	954 802 496	135 703.12
Měním sám hardware počítače, instaluji ovladače	14.86	952 980	15.39	1 301 456 202	133 425.85
Vytvořím aspoň jednoduchý počítačový program s využitím programovacího jazyka	7.32	469 168	6.79	573 783 176	119 485.08
Nic z uvedeného	53.11	3 405 999	48.86	4 131 928 696	118 523.06

Zdroj: NetMonitor – SPIR – Gemius & Mediaresearch, Květen 2013

Graf 23: Činnost respondenta na počítači dle RU(%)



Zdroj: NetMonitor – SPIR – Gemius & Mediaresearch, Květen 2013



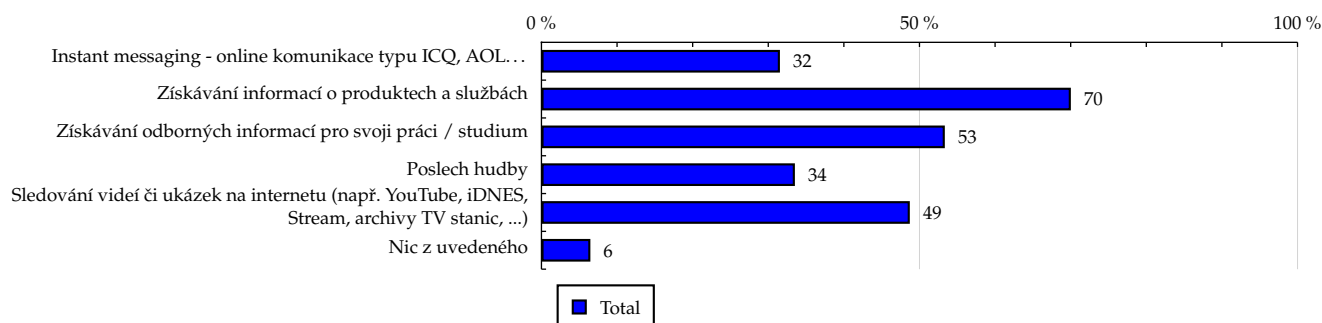
# TOTAL

**Tabulka 24: Pravidelné aktivity na internetu**

	TOTAL				
	RU (%)	RU (počet)	PV (%)	PV (počet)	TRP (%)
Instant messaging - online komunikace typu ICQ, AOL...	31.54	2 022 615	32.06	2 711 380 721	130 970.00
Získávání informací o produktech a službách	70.02	4 490 620	72.17	6 102 957 834	132 778.77
Získávání odborných informací pro svoji práci / studium	53.35	3 421 808	52.00	4 396 912 634	125 541.31
Poslech hudby	33.52	2 149 467	37.70	3 187 913 348	144 900.58
Sledování videí či ukázek na internetu (např. YouTube, iDNES, Stream, archivy TV stanic, ...)	48.72	3 124 367	55.92	4 728 684 427	147 867.51
Nic z uvedeného	6.47	415 131	6.52	551 206 469	129 724.81

Zdroj: NetMonitor – SPIR – Gemius & Mediaresearch, Květen 2013

**Graf 24: Pravidelné aktivity na internetu dle RU(%)**



Zdroj: NetMonitor – SPIR – Gemius & Mediaresearch, Květen 2013

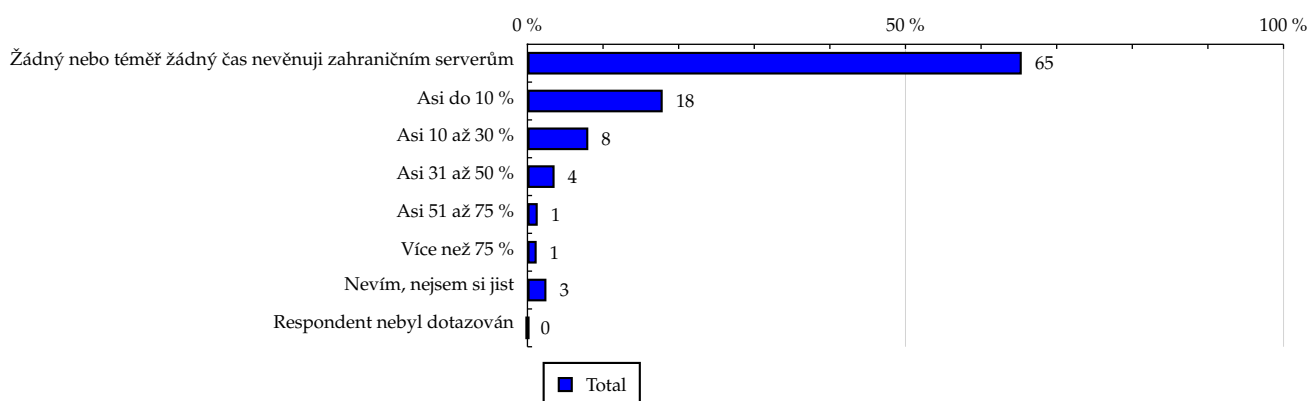
## TOTAL

Tabulka 25: Čas trávený na zahraničních serverech v cizích jazycích vyjma slovenštiny

	TOTAL				
	RU (%)	RU (počet)	PV (%)	PV (počet)	TRP (%)
Žádný nebo téměř žádný čas nevěnuji zahraničním serverům	65.38	4 192 779	66.23	5 600 485 887	130 502.34
Asi do 10 %	17.89	1 147 558	19.20	1 623 773 293	138 243.60
Asi 10 až 30 %	8.05	516 451	7.49	633 617 418	119 864.89
Asi 31 až 50 %	3.59	230 128	3.26	275 834 556	117 104.09
Asi 51 až 75 %	1.36	87 284	0.97	82 293 105	92 113.31
Více než 75 %	1.22	78 144	0.74	62 349 662	77 952.18
Nevím, nejsem si jist	2.51	161 029	2.10	177 609 220	107 759.33
Respondent nebyl dotazován	0.00	0	0.00	0	-

Zdroj: NetMonitor – SPIR – Gemius & Mediaresearch, Květen 2013

Graf 25: Čas trávený na zahraničních serverech v cizích jazycích vyjma slovenštiny dle RU(%)



Zdroj: NetMonitor – SPIR – Gemius & Mediaresearch, Květen 2013

## LEGENDA

Níže uváděný pojem "cílová skupina" (daná cílová skupina, vybraná cílová skupina, vybraná CS) je zde používán ve smyslu cílová skupina uvedená v řádku tabulky (resp. sloupci grafu) daného socio-demografického ukazatele, tj. např. cílová skupina "ženy", "Liberecký kraj", "Důchodce" apod. Cílová skupina Všichni je definována jako Osoby ve věku 10+ let, které alespoň jednou v posledním měsíci navštívily internet.

## MÉDIUM:

**RU(počet)** – počet návštěvníků (reálných uživatelů) vybraného média z příslušné cílové skupiny

**RU(%)** – složení návštěvníků

Informace o profilu návštěvníků vybraného média – v podobě procentuálního rozložení uživatelů internetu (dle Reache) mezi jednotlivé cílové skupiny.

$RU(\%) = RU(\text{počet})(\text{médium})(\text{vybraná CS}) / RU(\text{počet})(\text{médium})(\text{CS všichni}) * 100$

**Reach(%)** – poměr počtu návštěvníků média z příslušné cílové skupiny ku velikosti této cílové skupiny

$Reach(\%)(\text{CS}) = RU(\text{počet})(\text{médium})(\text{CS}) / \text{velikost CS}(\text{počet}) * 100$

**PV(počet)** – počet zobrazení (page views) generovaných na médiu uživateli z příslušné cílové skupiny

**PV(%)** – složení zobrazení (page views)

Informace o profilu návštěvníků vybraného média – v podobě procentuálního rozložení uživatelů internetu (dle zobrazení (page views)) mezi jednotlivé cílové skupiny.

$PV(\%) = PV(\text{počet})(\text{médium})(\text{vybraná CS}) / PV(\text{počet})(\text{médium})(\text{CS všichni}) * 100$

**TRP(%)** – Target Rating Points

Hrubý zásah dané cílové skupiny na vybraném médiu.

$TRP(\%) = PV(\text{počet})(\text{médium}) / \text{velikost CS}(\text{počet}) * 100$

(obdobně je definován ukazatel GRP(%) Gross Rating Points, pouze jako cílová skupina je brána celá populace, cílová skupina "Všichni")

**Afinita(%)** – afinita reache

Koeficient vyjadřující vztah návštěvnosti vybraného média k návštěvnosti všech měřených médií.

$Afinita(\%) = Reach(\%)(\text{médium})(\text{vybraná CS}) / Reach(\%)(\text{médium})(\text{CS všichni})$

## TOTAL:

**Total RU(počet)** – počet návštěvníků (reálných uživatelů) všech měřených médií z příslušné cílové skupiny

**Total RU(%)** – složení návštěvníků, tj. informace o profilu Reache celkem pro všechna měřená média

Informace o profilu návštěvníků všech měřených médií – v podobě procentuálního rozložení uživatelů internetu (dle Reache) mezi jednotlivé cílové skupiny.

$RU(\%) = RU(\text{počet})(\text{všechna média})(\text{vybraná CS}) / RU(\text{počet})(\text{všechna média})(\text{CS všichni}) * 100$

**Total PV(počet)** – počet zobrazení (page views) generovaných na všech měřených médiích uživateli z příslušné cílové skupiny

**Total PV(%)** – složení zobrazení, tj. informace o profilu zobrazení (page views) celkem pro všechna měřená média

Informace o profilu návštěvníků všech měřených médií – v podobě procentuálního rozložení uživatelů internetu (dle zobrazení (page views)) mezi jednotlivé cílové skupiny.

$PV(\%) = PV(\text{počet})(\text{všechna média})(\text{vybraná CS}) / PV(\text{počet})(\text{všechna média})(\text{CS všichni}) * 100$

## Otázka IT znalosti

**Základní** – osoby, které deklarují základní znalosti práce s počítačem a internetem. (např. psaní základních textů, ukládání souborů, elektronická pošta, prohlížení www stránek apod.)

**Nadstandardní** – osoby, které deklarují užívání počítače a internetu na nadstandardní úrovni. (např. využívání matematických funkcí v tabulkovém procesoru, tvorba grafických prezentací, práce s vyhledávači, databáze na uživatelské úrovni apod.)

**Profesionální** – osoby, které se profesionálně věnují IT, technologiím apod. (např. programátorská nebo administrátorská činnost)

## ABCDE klasifikace

ABCDE klasifikace umožňuje posuzování sociálního a ekonomického postavení jednotlivců ve společnosti. Obvykle je počítána pro přednostu domácnosti (hlavu domácnosti), vzhledem ke specifiku internetového dotazování byla přijata metoda přímého výpočtu přímo pro jednotlivé respondenty. Na aktualizaci ABCDE klasifikace pracovala v posledním roce metodická komise se zástupci výzkumných agentur, reklamních agentur a odborné veřejnosti. Výsledkem je navržení škály A,B,C1,C2,D,E1,E2,E3. Tato škála odpovídá mezinárodnímu standardu potvrzeného sdružením ESOMAR a i algoritmus zařazení jednotlivce odpovídá mezinárodním zvyklostem. ABCDE klasifikace rozčleňuje jednotlivce domácnosti do sociálních kategorií na základě ekonomického postavení (ekonomicky aktivní x neaktivní jednotlivce). Pro ekonomicky aktivní potom rozlišuje podnikatele a zaměstnance. Pozice v zaměstnání potom slouží k další diferenciaci (včetně případného počtu podřízených osob pro vedoucí zaměstnance). Pro všechny vzniklé třídy má na závěrečné zařazení vliv vzdělání zkoumané osoby. Pro ekonomicky neaktivní osoby se na základě standardu ESOMAR nepostupuje dle jejich posledního zaměstnání, ale na základě stupně ekonomické síly měřené prostřednictvím vybavenosti domácnosti, vliv vzdělání se projevuje i zde. Vzhledem k tomu, že mezinárodní postup odpovídá evropským stupňům, vychází při jeho použití horší sociální struktura obyvatel ČR než bylo zvykem pro stávající klasifikaci ABCD, nicméně tato struktura umožňuje provádět srovnání v rámci Evropy. Přesto se komise rozhodla, že pro použití v rámci ČR bude použita upravená škála, která zohlední specifika ČR. Tato upravená škála vzniká z evropského standardu posunutím o jednu nebo dvě třídy výše či níže na základě indexu životního minima domácnosti, ve které zkoumaná osoba žije.

A – Skupina s nejvyšším sociálním statutem ve společnosti daným vysoce prestižním zaměstnáním a zároveň nejvyššími příjmy.

B – Skupina s nadprůměrnými příjmy, obvykle vyšší management a skupina vyšších profesionálů s minimálně středoškolským vzděláním.

C1, C2 – Skupina s průměrným životním standardem a průměrnými příjmy. Jde o skupinu např. malých podnikatelů a živnostníků, techniků, úředníků a nižších odborníků.

D – Skupina s průměrným až mírně podprůměrným životním standardem. Patří sem např. skupina kvalifikovaných manuálních pracovníků.

E1, E2, E3 – Skupina charakterizována podprůměrným životním standardem, kde se nacházejí především neaktivní jednotlivci, tzn. nezaměstnaní, důchodci nebo nekvalifikovaní dělníci apod.

### Otázky k ekonomické aktivitě a k zaměstnání:

Tyto otázky (ot.18, 19, 20, 21 a 22) jsou (mimo jiných) použity především ke stanovení ABCDE klasifikace. Na základě odpovědi respondenta na otázku 8 (Ekonomická aktivita) je dále dotazován skupinou specifických otázek. Otázka 8 je tedy použita jako filtr pro kladení dalších otázek. Tedy výše uvedených pět otázek není položeno každému respondentovi. Proto pro možnost tvorby cílových skupin v rámci celé populace je doplněna segmentace jednotlivých odpovědí na tuto otázku o skupinu respondentů, kterým tato příslušná otázka nebyla položena. Tedy například u otázky č. 20 "Podnikatelská činnost" je tato skupina označena "Respondent není podnikatel".