

## SPIR NetMonitor

### Výzkum sociodemografie návštěvníků internetu v České Republice

**Název média:**

**TOTAL**

**Měsíc:**

**Květen 2013**

Základní informace	
Velikost internetové populace ČR	6 564 357
Počet respondentů	
Total (za všechna měřená média)	N = 11 723
RU(počet)	2 857 668
Reach(%)	43.53
Zahájená přehrání(počet) (od návštěvníků z ČR)	110 097 832
Zahájená přehrání(počet) (od všech návštěvníků)	117 966 958

**Zdroj: NetMonitor – SPIR – Gemius & Mediaresearch  
Květen 2013**

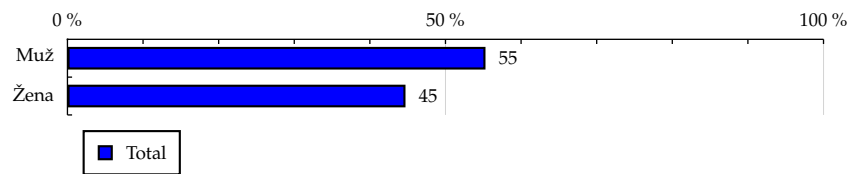
# TOTAL

**Tabulka 1: Pohlaví**

	TOTAL			
	RU (%)	RU (počet)	Zahájená přehrání (%)	Zahájená přehrání (počet)
Muž	55.29	1 580 028	62.73	69 069 559
Žena	44.71	1 277 639	37.27	41 028 273

Zdroj: NetMonitor – SPIR – Gemius & Mediaresearch, Květen 2013

**Graf 1: Pohlaví dle RU(%)**



Zdroj: NetMonitor – SPIR – Gemius & Mediaresearch, Květen 2013

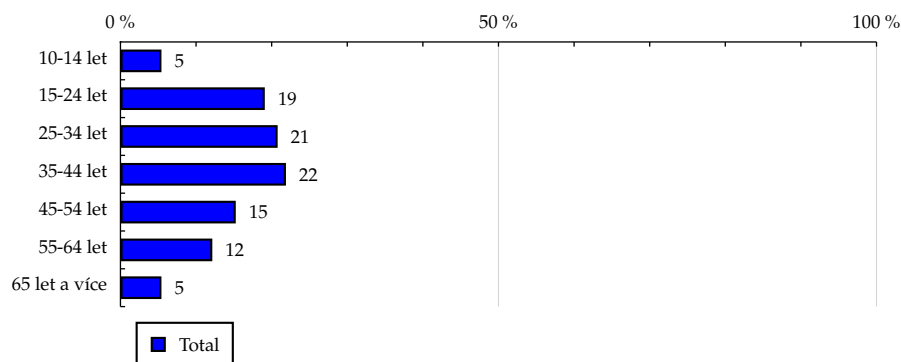
# TOTAL

Tabulka 2: Věk

	TOTAL			
	RU (%)	RU (počet)	Zahájená přehrání (%)	Zahájená přehrání (počet)
10-14 let	5.42	154 826	4.64	5 105 150
15-24 let	19.09	545 389	23.00	25 322 654
25-34 let	20.79	594 023	21.14	23 280 086
35-44 let	21.89	625 550	20.03	22 052 242
45-54 let	15.25	435 798	13.23	14 561 731
55-64 let	12.15	347 078	12.55	13 815 698
65 let a více	5.42	155 001	5.41	5 960 271

Zdroj: NetMonitor – SPIR – Gemius & Mediaresearch, Květen 2013

Graf 2: Věk dle RU(%)



Zdroj: NetMonitor – SPIR – Gemius & Mediaresearch, Květen 2013

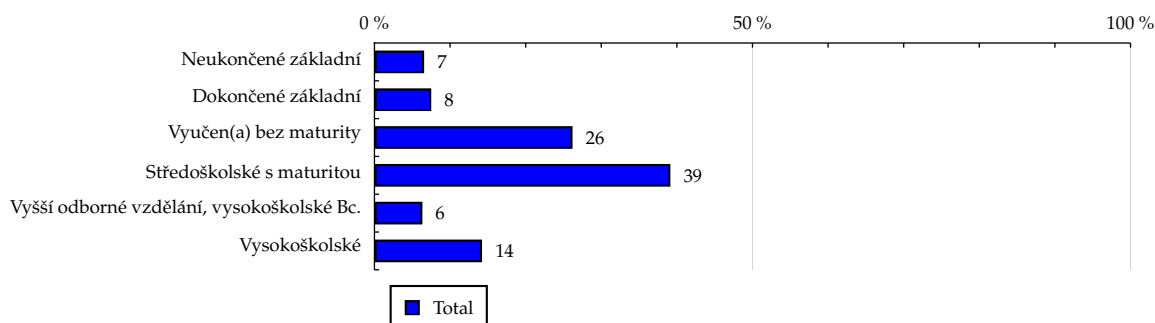
# TOTAL

**Tabulka 3: Nejvyšší dokončené vzdělání**

	TOTAL			
	RU (%)	RU (počet)	Zahájená přehrání (%)	Zahájená přehrání (počet)
Neukončené základní	6.57	187 776	5.62	6 186 210
Dokončené základní	7.51	214 636	10.08	11 096 928
Vyučen(a) bez maturity	26.20	748 779	28.84	31 757 170
Středoškolské s maturitou	39.14	1 118 606	38.81	42 726 628
Vyšší odborné vzdělání, vysokoškolské Bc.	6.34	181 318	5.70	6 277 988
Vysokoškolské	14.23	406 550	10.95	12 052 907

Zdroj: NetMonitor – SPIR – Gemius & Mediaresearch, Květen 2013

**Graf 3: Nejvyšší dokončené vzdělání dle RU(%)**



Zdroj: NetMonitor – SPIR – Gemius & Mediaresearch, Květen 2013

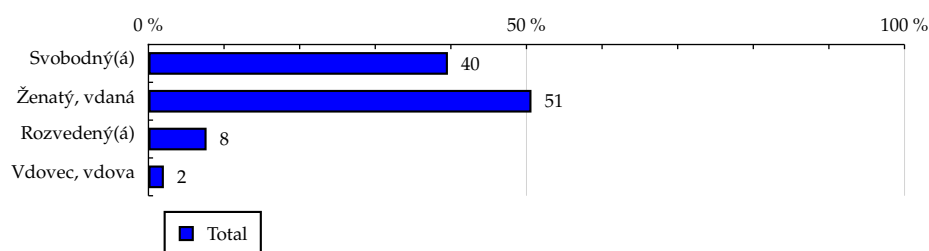
# TOTAL

Tabulka 4: Rodinný stav

	TOTAL			
	RU (%)	RU (počet)	Zahájená přehrání (%)	Zahájená přehrání (počet)
Svobodný(á)	39.61	1 131 905	44.55	49 053 850
Ženatý, vdaná	50.66	1 447 750	46.58	51 288 194
Rozvedený(á)	7.69	219 722	7.47	8 229 043
Vdovec, vdova	2.04	58 289	1.39	1 526 745

Zdroj: NetMonitor – SPIR – Gemius & Mediaresearch, Květen 2013

Graf 4: Rodinný stav dle RU(%)



Zdroj: NetMonitor – SPIR – Gemius & Mediaresearch, Květen 2013

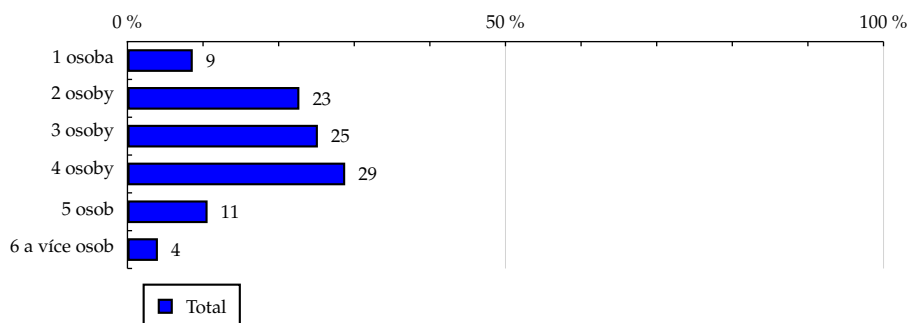
# TOTAL

**Tabulka 5: Počet osob v domácnosti**

	TOTAL			
	RU (%)	RU (počet)	Zahájená přehrání (%)	Zahájená přehrání (počet)
1 osoba	8.64	246 985	9.64	10 613 515
2 osoby	22.74	649 719	22.87	25 175 616
3 osoby	25.19	719 838	28.26	31 113 564
4 osoby	28.80	822 990	27.04	29 770 092
5 osob	10.60	302 842	8.94	9 844 185
6 a více osob	4.03	115 291	3.25	3 580 861

Zdroj: NetMonitor – SPIR – Gemius & Mediaresearch, Květen 2013

**Graf 5: Počet osob v domácnosti dle RU(%)**



Zdroj: NetMonitor – SPIR – Gemius & Mediaresearch, Květen 2013

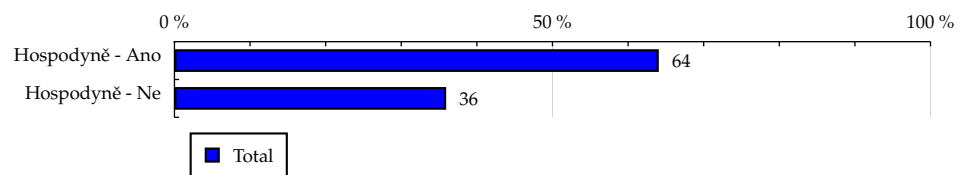
# TOTAL

**Tabulka 6: Hospodyně**

	TOTAL			
	RU (%)	RU (počet)	Zahájená přehrání (%)	Zahájená přehrání (počet)
Hospodyně - Ano	64.06	1 830 682	63.26	69 650 501
Hospodyně - Ne	35.94	1 026 986	36.74	40 447 331

Zdroj: NetMonitor – SPIR – Gemius & Mediaresearch, Květen 2013

**Graf 6: Hospodyně dle RU(%)**



Zdroj: NetMonitor – SPIR – Gemius & Mediaresearch, Květen 2013

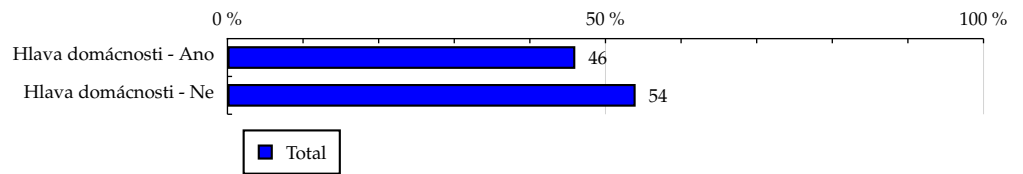
# TOTAL

**Tabulka 7: Hlava domácnosti**

	TOTAL			
	RU (%)	RU (počet)	Zahájená přehrání (%)	Zahájená přehrání (počet)
Hlava domácnosti - Ano	46.01	1 314 941	49.14	54 101 709
Hlava domácnosti - Ne	53.99	1 542 727	50.86	55 996 123

Zdroj: NetMonitor – SPIR – Gemius & Mediaresearch, Květen 2013

**Graf 7: Hlava domácnosti dle RU(%)**



Zdroj: NetMonitor – SPIR – Gemius & Mediaresearch, Květen 2013



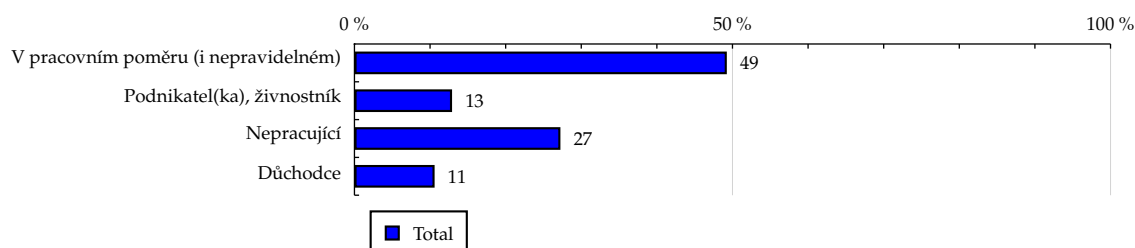
# TOTAL

**Tabulka 8: Ekonomická aktivita**

	TOTAL			
	RU (%)	RU (počet)	Zahájená přehrání (%)	Zahájená přehrání (počet)
V pracovním poměru (i nepravidelném)	49.25	1 407 350	48.30	53 174 844
Podnikatel(ka), živnostník	12.91	368 930	13.85	15 251 734
Nepracující	27.24	778 391	27.23	29 981 532
Důchodce	10.60	302 995	10.62	11 689 723

Zdroj: NetMonitor – SPIR – Gemius & Mediaresearch, Květen 2013

**Graf 8: Ekonomická aktivita dle RU(%)**



Zdroj: NetMonitor – SPIR – Gemius & Mediaresearch, Květen 2013

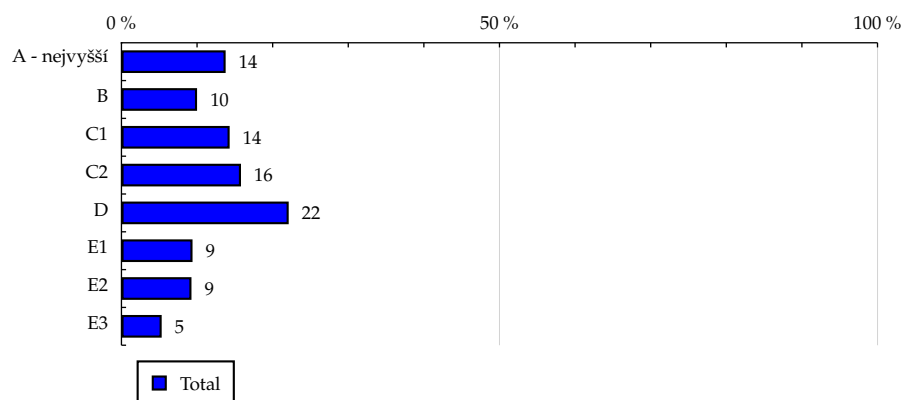
# TOTAL

Tabulka 9: ABCDE národní socioekonomická klasifikace

	TOTAL			
	RU (%)	RU (počet)	Zahájená přehrání (%)	Zahájená přehrání (počet)
A - nejvyšší	13.78	393 869	11.32	12 463 113
B	10.00	285 776	10.28	11 312 937
C1	14.31	408 948	14.31	15 757 354
C2	15.81	451 899	14.91	16 420 045
D	22.12	632 100	24.12	26 556 807
E1	9.40	268 647	9.00	9 914 253
E2	9.26	264 490	10.39	11 435 333
E3	5.32	151 936	5.67	6 237 989

Zdroj: NetMonitor – SPIR – Gemius & Mediaresearch, Květen 2013

Graf 9: ABCDE národní socioekonomická klasifikace dle RU(%)



Zdroj: NetMonitor – SPIR – Gemius & Mediaresearch, Květen 2013

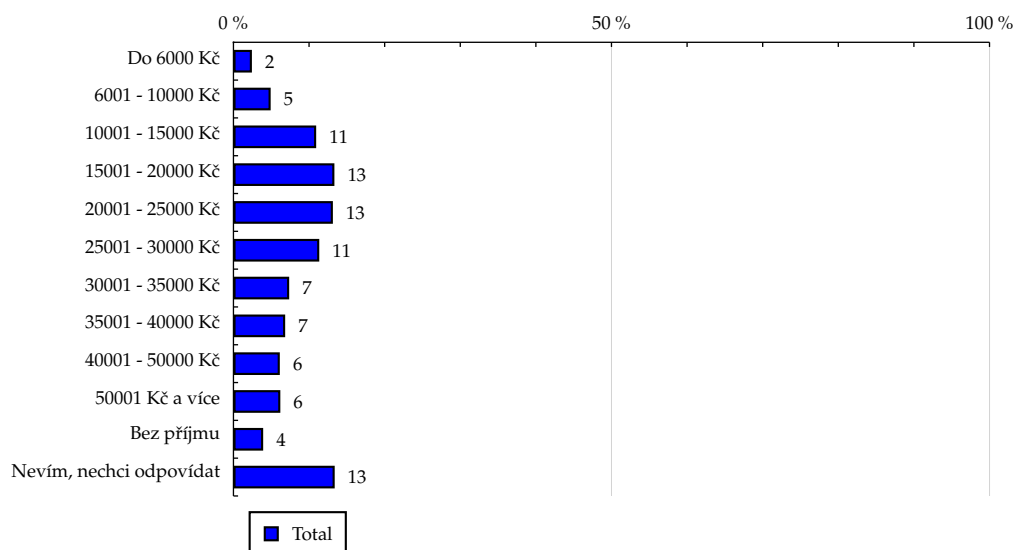
# TOTAL

Tabulka 10: Čistý příjem domácnosti

	TOTAL			
	RU (%)	RU (počet)	Zahájená přehrání (%)	Zahájená přehrání (počet)
Do 6000 Kč	2.44	69 686	3.54	3 894 142
6001 - 10000 Kč	4.92	140 544	4.52	4 981 330
10001 - 15000 Kč	10.94	312 545	10.93	12 038 221
15001 - 20000 Kč	13.35	381 362	13.59	14 962 598
20001 - 25000 Kč	13.15	375 917	15.20	16 736 939
25001 - 30000 Kč	11.35	324 386	10.34	11 379 623
30001 - 35000 Kč	7.37	210 557	7.01	7 716 013
35001 - 40000 Kč	6.84	195 471	5.90	6 496 328
40001 - 50000 Kč	6.13	175 062	5.38	5 921 981
50001 Kč a více	6.20	177 162	6.12	6 734 204
Bez příjmu	3.93	112 439	4.68	5 156 930
Nevím, nechci odpovídat	13.39	382 532	12.79	14 079 522

Zdroj: NetMonitor – SPIR – Gemius & Mediaresearch, Květen 2013

Graf 10: Čistý příjem domácnosti dle RU(%)



Zdroj: NetMonitor – SPIR – Gemius & Mediaresearch, Květen 2013

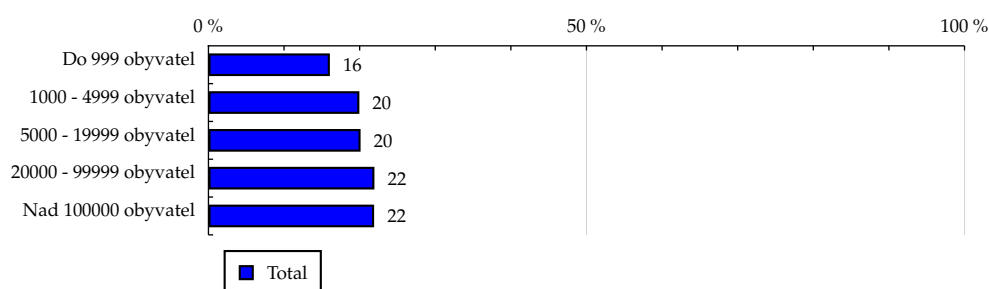
# TOTAL

**Tabulka 11: Velikost místa bydliště**

	TOTAL			
	RU (%)	RU (počet)	Zahájená přehrání (%)	Zahájená přehrání (počet)
Do 999 obyvatel	16.06	458 865	15.48	17 043 482
1000 - 4999 obyvatel	19.96	570 487	18.62	20 497 857
5000 - 19999 obyvatel	20.12	574 895	22.37	24 624 143
20000 - 99999 obyvatel	21.95	627 361	23.24	25 587 817
Nad 100000 obyvatel	21.91	626 058	20.30	22 344 533

Zdroj: NetMonitor – SPIR – Gemius & Mediaresearch, Květen 2013

**Graf 11: Velikost místa bydliště dle RU(%)**



Zdroj: NetMonitor – SPIR – Gemius & Mediaresearch, Květen 2013

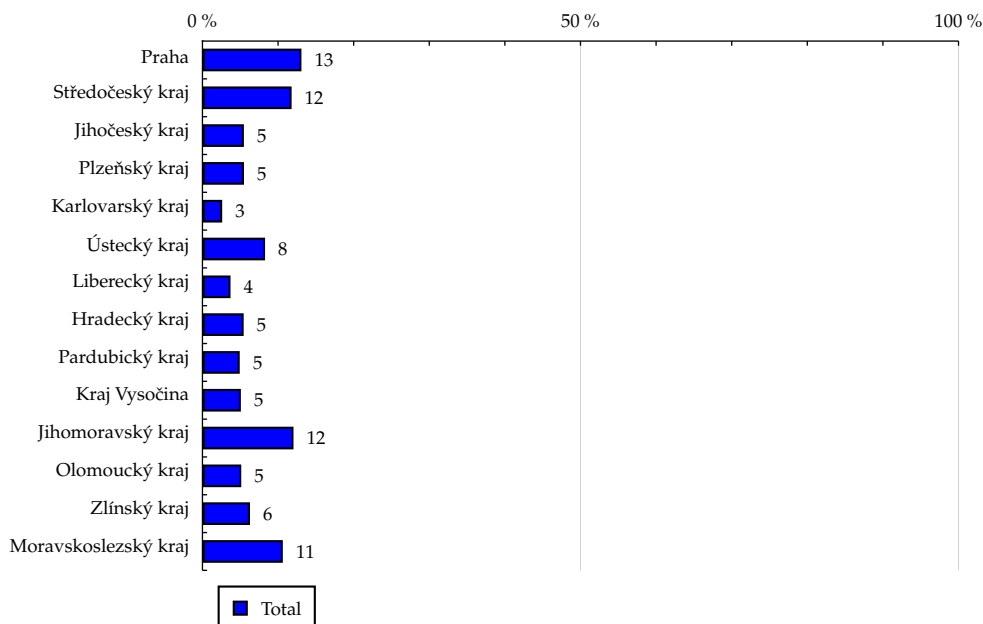
# TOTAL

Tabulka 12: Kraj

	TOTAL			
	RU (%)	RU (počet)	Zahájená přehrání (%)	Zahájená přehrání (počet)
Praha	13.09	373 953	11.94	13 149 923
Středočeský kraj	11.79	336 964	10.83	11 924 966
Jihočeský kraj	5.48	156 665	5.70	6 278 081
Plzeňský kraj	5.49	156 953	4.79	5 272 203
Karlovarský kraj	2.61	74 470	4.53	4 992 198
Ústecký kraj	8.28	236 717	8.12	8 940 265
Liberecký kraj	3.71	105 923	3.79	4 171 206
Hradecký kraj	5.45	155 807	4.05	4 459 118
Pardubický kraj	4.93	140 854	6.32	6 954 940
Kraj Vysočina	5.08	145 223	5.09	5 599 764
Jihomoravský kraj	12.04	344 187	11.58	12 753 435
Olomoucký kraj	5.13	146 528	5.10	5 612 407
Zlínský kraj	6.29	179 674	6.28	6 913 981
Moravskoslezský kraj	10.63	303 744	11.88	13 075 344

Zdroj: NetMonitor – SPIR – Gemius & Mediaresearch, Květen 2013

Graf 12: Kraj dle RU(%)



Zdroj: NetMonitor – SPIR – Gemius & Mediaresearch, Květen 2013

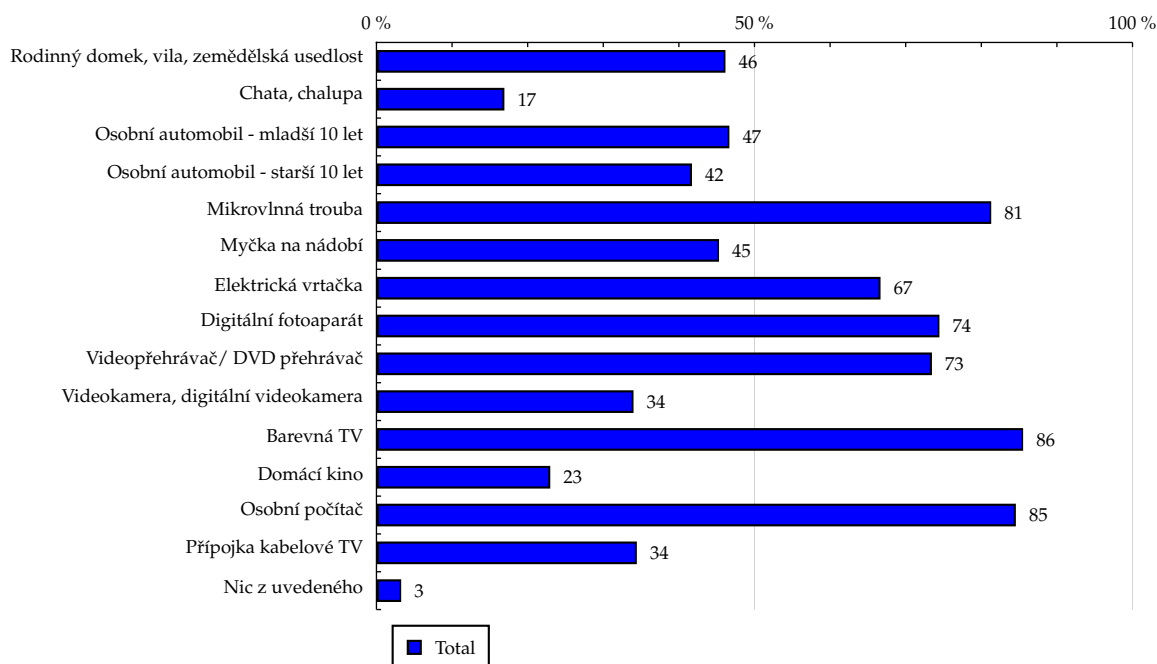
TOTAL

Tabulka 13: Vybavenost

	TOTAL			
	RU (%)	RU (počet)	Zahájená přehrání (%)	Zahájená přehrání (počet)
Rodinný domek, vila, zemědělská usedlost	46.16	1 319 106	43.88	48 309 779
Chata, chalupa	16.92	483 439	16.44	18 096 809
Osobní automobil - mladší 10 let	46.68	1 333 884	43.81	48 230 365
Osobní automobil - starší 10 let	41.73	1 192 457	43.16	47 518 570
Mikrovlnná trouba	81.31	2 323 577	81.37	89 581 249
Myčka na nádobí	45.31	1 294 773	43.29	47 657 148
Elektrická vrtačka	66.67	1 905 145	67.62	74 446 603
Digitální fotoaparát	74.46	2 127 714	73.13	80 513 343
Videopřehrávač/ DVD přehrávač	73.47	2 099 564	73.67	81 107 444
Videokamera, digitální videokamera	34.00	971 742	33.73	37 132 259
Barevná TV	85.53	2 444 219	86.20	94 909 760
Domácí kino	22.99	656 877	21.07	23 197 064
Osobní počítač	84.57	2 416 632	85.50	94 134 039
Přípojka kabelové TV	34.44	984 153	34.16	37 604 376
Nic z uvedeného	3.27	93 377	2.97	3 264 559

Zdroj: NetMonitor – SPIR – Gemius & Mediaresearch, Květen 2013

Graf 13: Vybavenost dle RU(%)



Zdroj: NetMonitor – SPIR – Gemius & Mediaresearch, Květen 2013

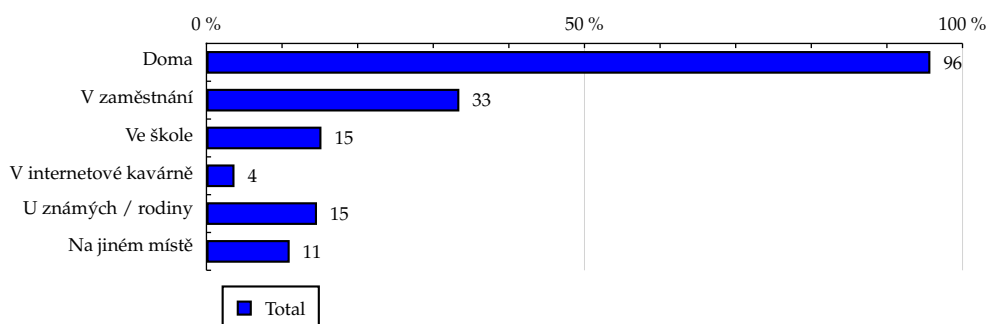
# TOTAL

**Tabulka 14: Všechna místa používání internetu**

	TOTAL			
	RU (%)	RU (počet)	Zahájená přehrání (%)	Zahájená přehrání (počet)
Doma	95.75	2 736 166	96.02	105 718 096
V zaměstnání	33.45	955 843	30.63	33 722 159
Ve škole	15.21	434 541	15.72	17 307 387
V internetové kavárně	3.71	106 125	4.16	4 582 497
U známých / rodiny	14.62	417 863	14.67	16 151 270
Na jiném místě	11.01	314 718	11.60	12 768 254

Zdroj: NetMonitor – SPIR – Gemius & Mediaresearch, Květen 2013

**Graf 14: Všechna místa používání internetu dle RU(%)**



Zdroj: NetMonitor – SPIR – Gemius & Mediaresearch, Květen 2013

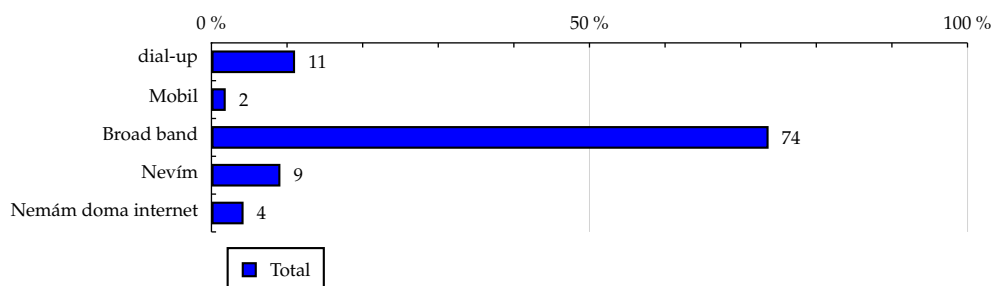
# TOTAL

Tabulka 15: Způsob připojení doma

	TOTAL			
	RU (%)	RU (počet)	Zahájená přehrání (%)	Zahájená přehrání (počet)
dial-up	11.06	316 018	12.35	13 599 853
Mobil	1.89	53 935	1.07	1 173 971
Broad band	73.69	2 105 689	73.19	80 576 328
Nevím	9.12	260 522	9.42	10 367 944
Nemám doma internet	4.25	121 502	3.98	4 379 736

Zdroj: NetMonitor – SPIR – Gemius & Mediaresearch, Květen 2013

Graf 15: Způsob připojení doma dle RU(%)



Zdroj: NetMonitor – SPIR – Gemius & Mediaresearch, Květen 2013



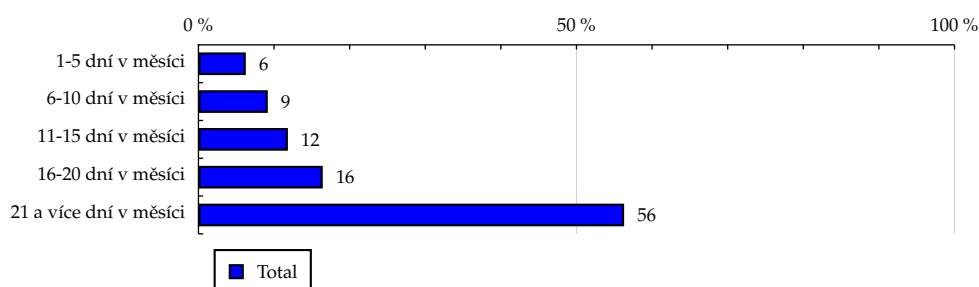
## TOTAL

**Tabulka 16: Měřená četnost užívání internetu (NetMonitor)**

	TOTAL			
	RU (%)	RU (počet)	Zahájená přehrání (%)	Zahájená přehrání (počet)
1-5 dní v měsíci	6.26	178 875	0.98	1 075 805
6-10 dní v měsíci	9.17	261 906	3.06	3 374 043
11-15 dní v měsíci	11.83	338 181	7.59	8 359 949
16-20 dní v měsíci	16.44	469 904	11.90	13 100 284
21 a více dní v měsíci	56.30	1 608 800	76.47	84 187 750

Zdroj: NetMonitor – SPIR – Gemius & Mediaresearch, Květen 2013

**Graf 16: Měřená četnost užívání internetu (NetMonitor) dle RU(%)**



Zdroj: NetMonitor – SPIR – Gemius & Mediaresearch, Květen 2013

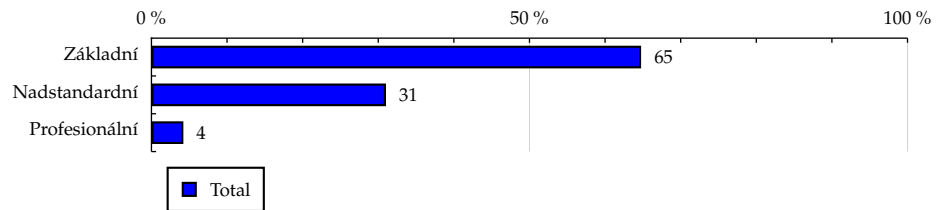
# TOTAL

**Tabulka 17: IT znalosti**

	TOTAL			
	RU (%)	RU (počet)	Zahájená přehrání (%)	Zahájená přehrání (počet)
Základní	64.76	1 850 663	63.93	70 380 249
Nadstandardní	31.02	886 434	31.76	34 971 010
Profesionální	4.22	120 570	4.31	4 746 573

Zdroj: NetMonitor – SPIR – Gemius & Mediaresearch, Květen 2013

**Graf 17: IT znalosti dle RU(%)**



Zdroj: NetMonitor – SPIR – Gemius & Mediaresearch, Květen 2013

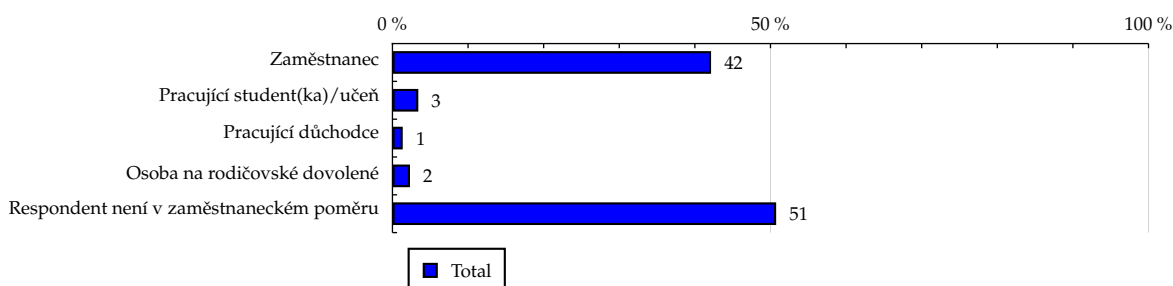
## TOTAL

Tabulka 18: Ekonomicky aktivní jako

	TOTAL			
	RU (%)	RU (počet)	Zahájená přehrání (%)	Zahájená přehrání (počet)
Zaměstnanec	42.14	1 204 300	41.04	45 184 671
Pracující student(ka)/učeň	3.42	97 661	4.41	4 857 419
Pracující důchodce	1.36	38 989	0.95	1 045 928
Osoba na rodičovské dovolené	2.32	66 398	1.90	2 086 826
Respondent není v zaměstnaneckém poměru	50.75	1 450 317	51.70	56 922 988

Zdroj: NetMonitor – SPIR – Gemius & Mediaresearch, Květen 2013

Graf 18: Ekonomicky aktivní jako dle RU(%)



Zdroj: NetMonitor – SPIR – Gemius & Mediaresearch, Květen 2013

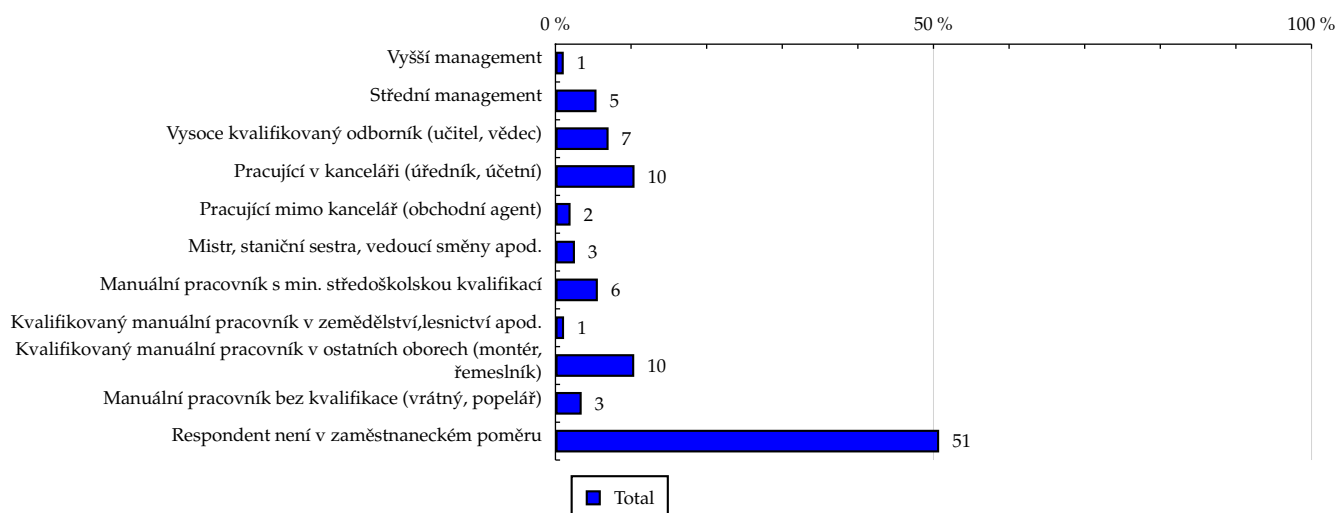
# TOTAL

**Tabulka 19: Charakteristika zaměstnání**

	TOTAL			
	RU (%)	RU (počet)	Zahájená přehrání (%)	Zahájená přehrání (počet)
Vyšší management	1.10	31 400	0.94	1 029 894
Střední management	5.43	155 125	5.67	6 243 572
Vysoce kvalifikovaný odborník (učitel, vědec)	7.03	200 872	5.82	6 404 416
Pracující v kanceláři (úředník, účetní)	10.46	299 007	9.23	10 157 557
Pracující mimo kancelář (obchodní agent)	2.00	57 108	1.65	1 816 702
Mistr, staniční sestra, vedoucí směny apod.	2.58	73 641	2.26	2 491 032
Manuální pracovník s min. středoškolskou kvalifikací	5.61	160 349	5.51	6 067 202
Kvalifikovaný manuální pracovník v zemědělství, lesnictví apod.	1.14	32 689	1.35	1 482 500
Kvalifikovaný manuální pracovník v ostatních oborech (montér, řemeslník)	10.42	297 908	12.34	13 582 595
Manuální pracovník bez kvalifikace (vrátný, popelář)	3.47	99 247	3.54	3 899 374
Respondent není v zaměstnaneckém poměru	50.75	1 450 317	51.70	56 922 988

Zdroj: NetMonitor – SPIR – Gemius & Mediaresearch, Květen 2013

**Graf 19: Charakteristika zaměstnání dle RU(%)**



Zdroj: NetMonitor – SPIR – Gemius & Mediaresearch, Květen 2013

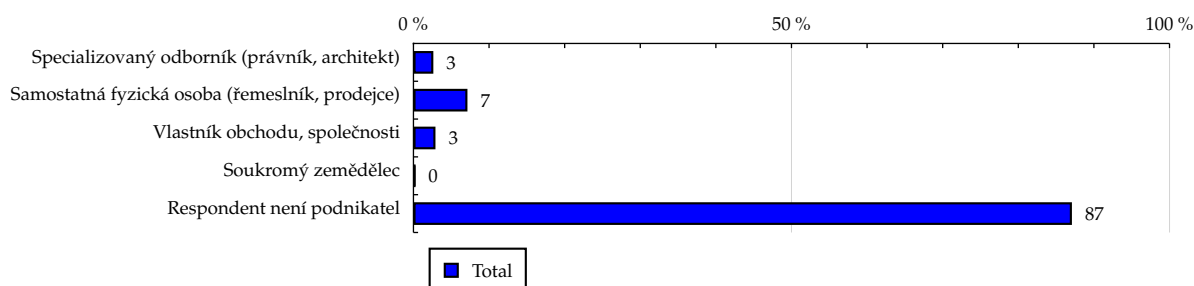
# TOTAL

**Tabulka 20: Podnikatelská činnost**

	TOTAL			
	RU (%)	RU (počet)	Zahájená přehrání (%)	Zahájená přehrání (počet)
Specializovaný odborník (právník, architekt)	2.63	75 127	2.24	2 465 795
Samostatná fyzická osoba (řemeslník, prodejce)	7.14	204 071	9.36	10 307 100
Vlastník obchodu, společnosti	2.91	83 053	1.95	2 147 523
Soukromý zemědělec	0.23	6 677	0.30	331 315
Respondent není podnikatel	87.09	2 488 737	86.15	94 846 098

Zdroj: NetMonitor – SPIR – Gemius & Mediaresearch, Květen 2013

**Graf 20: Podnikatelská činnost dle RU(%)**



Zdroj: NetMonitor – SPIR – Gemius & Mediaresearch, Květen 2013

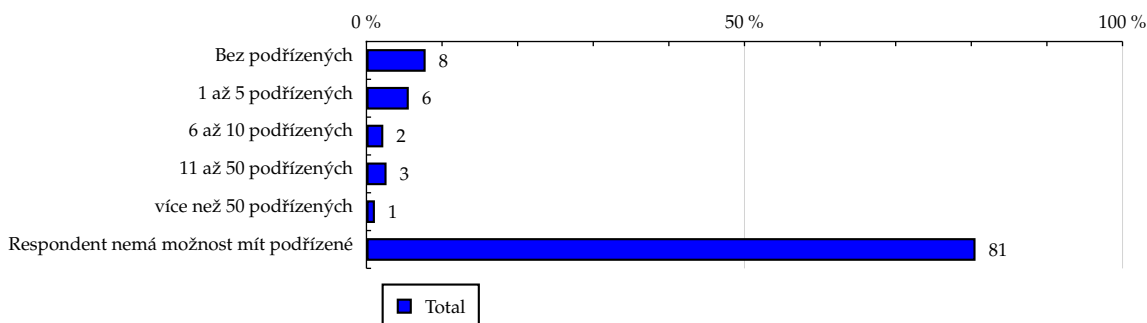
## TOTAL

Tabulka 21: Počet podřízených

	TOTAL			
	RU (%)	RU (počet)	Zahájená přehrání (%)	Zahájená přehrání (počet)
Bez podřízených	7.83	223 718	9.50	10 456 001
1 až 5 podřízených	5.60	160 069	6.30	6 936 562
6 až 10 podřízených	2.23	63 679	1.77	1 950 122
11 až 50 podřízených	2.66	76 025	1.86	2 050 057
více než 50 podřízených	1.12	31 964	1.03	1 132 459
Respondent nemá možnost mít podřízené	80.56	2 302 211	79.54	87 572 632

Zdroj: NetMonitor – SPIR – Gemius & Mediaresearch, Květen 2013

Graf 21: Počet podřízených dle RU(%)



Zdroj: NetMonitor – SPIR – Gemius & Mediaresearch, Květen 2013

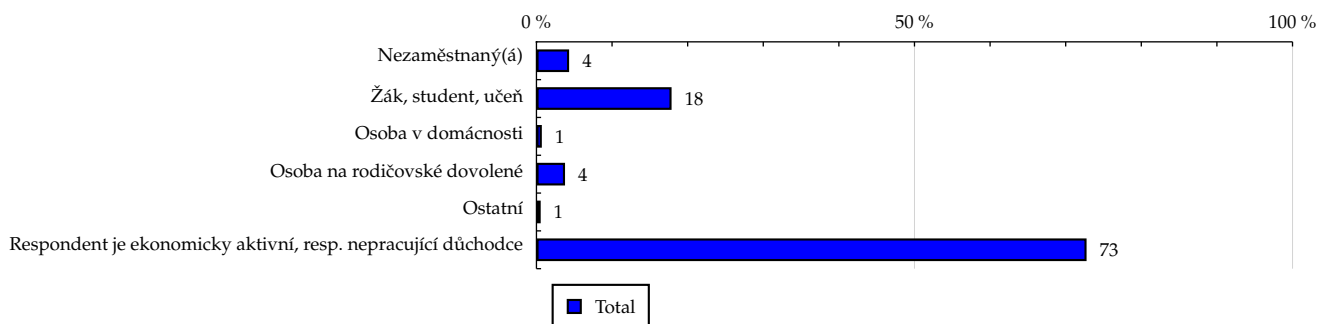
# TOTAL

**Tabulka 22: Ekonomicky neaktivní jako**

	TOTAL			
	RU (%)	RU (počet)	Zahájená přehrání (%)	Zahájená přehrání (počet)
Nezaměstnaný(á)	4.32	123 464	4.91	5 404 057
Žák, student, učeň	17.87	510 694	18.45	20 318 008
Osoba v domácnosti	0.71	20 253	0.53	588 114
Osoba na rodičovské dovolené	3.78	107 907	2.53	2 787 059
Ostatní	0.56	16 071	0.80	884 294
Respondent je ekonomicky aktivní, resp. nepracující důchodce	72.76	2 079 276	72.77	80 116 300

Zdroj: NetMonitor – SPIR – Gemius & Mediaresearch, Květen 2013

**Graf 22: Ekonomicky neaktivní jako dle RU(%)**

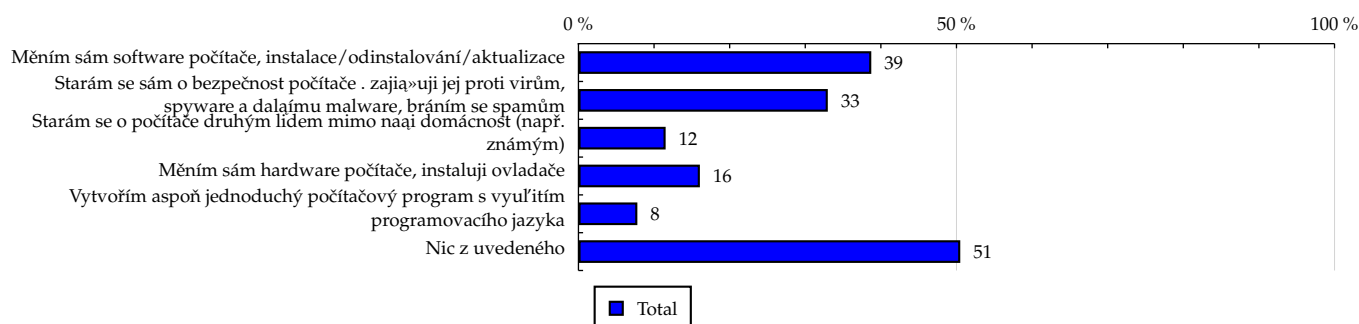


Zdroj: NetMonitor – SPIR – Gemius & Mediaresearch, Květen 2013

**Tabulka 23: Činnost respondenta na počítači**

	TOTAL			
	RU (%)	RU (počet)	Zahájená přehrání (%)	Zahájená přehrání (počet)
Měním sám software počítače, instalace/odinstalování/aktualizace	38.73	1 106 639	41.86	46 090 080
Starám se sám o bezpečnost počítače . zajíma»uji jej proti virům, spyware a daláímu malware, bráním se spamům	32.98	942 521	36.14	39 790 512
Starám se o počítače druhým lidem mimo naši domácnost (např. známým)	11.53	329 522	13.22	14 550 474
Měním sám hardware počítače, instaluji ovladače	16.06	458 916	17.44	19 199 300
Vytvořím aspoň jednoduchý počítačový program s využitím programovacího jazyka	7.79	222 598	10.18	11 209 399
Nic z uvedeného	50.50	1 443 099	44.99	49 532 995

Zdroj: NetMonitor – SPIR – Gemius & Mediaresearch, Květen 2013

**Graf 23: Činnost respondenta na počítači dle RU(%)**


Zdroj: NetMonitor – SPIR – Gemius & Mediaresearch, Květen 2013



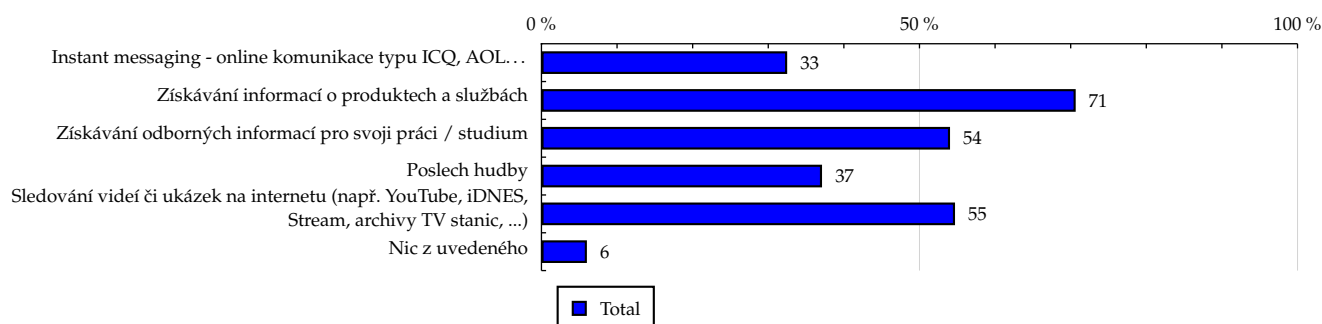
# TOTAL

**Tabulka 24: Pravidelné aktivity na internetu**

	TOTAL			
	RU (%)	RU (počet)	Zahájená přehrání (%)	Zahájená přehrání (počet)
Instant messaging - online komunikace typu ICQ, AOL...	32.50	928 723	34.20	37 649 051
Získávání informací o produktech a službách	70.66	2 019 322	69.80	76 847 824
Získávání odborných informací pro svoji práci / studium	54.04	1 544 353	52.92	58 268 960
Poslech hudby	37.11	1 060 570	46.76	51 485 921
Sledování videí či ukázek na internetu (např. YouTube, iDNES, Stream, archivy TV stanic, ...)	54.70	1 563 097	64.59	71 110 471
Nic z uvedeného	6.01	171 731	4.34	4 776 845

Zdroj: NetMonitor – SPIR – Gemius & Mediaresearch, Květen 2013

**Graf 24: Pravidelné aktivity na internetu dle RU(%)**



Zdroj: NetMonitor – SPIR – Gemius & Mediaresearch, Květen 2013

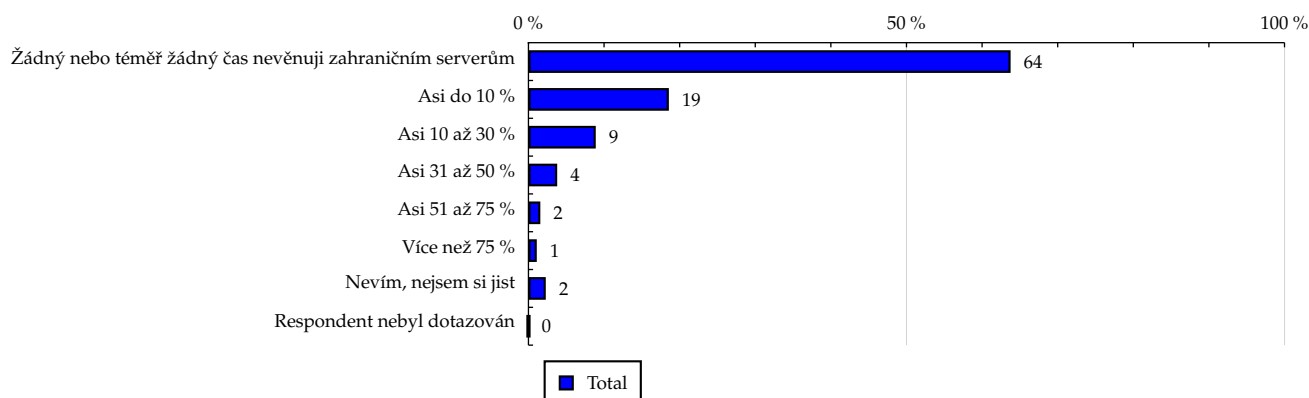
## TOTAL

Tabulka 25: Čas trávený na zahraničních serverech v cizích jazycích vyjma slovenštiny

	TOTAL			
	RU (%)	RU (počet)	Zahájená přehrání (%)	Zahájená přehrání (počet)
Žádný nebo téměř žádný čas nevěnuji zahraničním serverům	63.77	1 822 418	61.37	67 566 099
Asi do 10 %	18.57	530 566	20.70	22 790 786
Asi 10 až 30 %	8.90	254 366	9.13	10 047 313
Asi 31 až 50 %	3.80	108 701	4.39	4 836 799
Asi 51 až 75 %	1.57	44 826	1.49	1 644 429
Více než 75 %	1.10	31 339	0.77	847 668
Nevím, nejsem si jist	2.29	65 450	2.15	2 364 739
Respondent nebyl dotazován	0.00	0	0.00	0

Zdroj: NetMonitor – SPIR – Gemius & Mediaresearch, Květen 2013

Graf 25: Čas trávený na zahraničních serverech v cizích jazycích vyjma slovenštiny dle RU(%)



Zdroj: NetMonitor – SPIR – Gemius & Mediaresearch, Květen 2013

## LEGENDA

Níže uváděný pojem "cílová skupina"(daná cílová skupina, vybraná cílová skupina, vybraná CS) je zde používán ve smyslu cílová skupina uvedená v řádku tabulky (resp. sloupci grafu) daného socio-demografického ukazatele, tj. např. cílová skupina "ženy", "Liberecký kraj", "Důchodce" apod. Cílová skupina Všichni je definována jako Osoby ve věku 10+ let, které alespoň jednou v posledním měsíci navštívily internet.

## MÉDIUM:

**RU(počet)** – počet návštěvníků (reálných uživatelů) vybraného média z příslušné cílové skupiny

**RU(%)** – složení návštěvníků

Informace o profilu návštěvníků vybraného média – v podobě procentuálního rozložení uživatelů internetu (dle Reache) mezi jednotlivé cílové skupiny.

$RU(\%) = RU(\text{počet})(\text{medium})(\text{vybraná CS}) / RU(\text{počet})(\text{medium})(\text{CS všichni}) * 100$

**Reach(%)** – poměr počtu návštěvníků média z příslušné cílové skupiny ku velikosti této cílové skupiny

$Reach(\%)(\text{CS}) = RU(\text{počet})(\text{medium})(\text{CS}) / \text{velikost CS}(\text{počet}) * 100$

**Zahájená přehrání(počet)** – počet zobrazení (page views) generovaných na médiu uživateli z příslušné cílové skupiny

**Zahájená přehrání(%)** – složení zobrazení (page views)

Informace o profilu návštěvníků vybraného média – v podobě procentuálního rozložení uživatelů internetu (dle zobrazení (page views)) mezi jednotlivé cílové skupiny.

$Zahájená\ přehrání(\%) = Zahájená\ přehrání(\text{počet})(\text{medium})(\text{vybraná CS}) / Zahájená\ přehrání(\text{počet})(\text{medium})(\text{CS všichni}) * 100$

**Afinita(%)** – afinita reache

Koeficient vyjadřující vztah návštěvnosti vybraného média k návštěvnosti všech měřených médií.

$Afinita(\%) = Reach(\%)(\text{medium})(\text{vybraná CS}) / Reach(\%)(\text{medium})(\text{CS všichni})$

## TOTAL:

**Total RU(počet)** – počet návštěvníků (reálných uživatelů) všech měřených médií z příslušné cílové skupiny

**Total RU(%)** – složení návštěvníků, tj. informace o profilu Reache celkem pro všechna měřená média

Informace o profilu návštěvníků všech měřených médií – v podobě procentuálního rozložení uživatelů internetu (dle Reache) mezi jednotlivé cílové skupiny.

$RU(\%) = RU(\text{počet})(\text{všechna média})(\text{vybraná CS}) / RU(\text{počet})(\text{všechna média})(\text{CS všichni}) * 100$

**Total Zahájená přehrání(počet)** – počet zobrazení (page views) generovaných na všech měřených médiích uživateli z příslušné cílové skupiny

**Total Zahájená přehrání(%)** – složení zobrazení, tj. informace o profilu zobrazení (page views) celkem pro všechna měřená média

Informace o profilu návštěvníků všech měřených médií – v podobě procentuálního rozložení uživatelů internetu (dle zobrazení (page views)) mezi jednotlivé cílové skupiny.

$Zahájená\ přehrání(\%) = Zahájená\ přehrání(\text{počet})(\text{všechna média})(\text{vybraná CS}) / Zahájená\ přehrání(\text{počet})(\text{všechna média})(\text{CS všichni}) * 100$

## Otázka IT znalosti

**Základní** – osoby, které deklarují základní znalosti práce s počítačem a internetem. (např. psaní základních textů, ukládání souborů, elektronická pošta, prohlížení www stránek apod.)

**Nadstandardní** – osoby, které deklarují užívání počítače a internetu na nadstandardní úrovni. (např. využívání matematických funkcí v tabulkovém procesoru, tvorba grafických prezentací, práce s vyhledávači, databáze na uživatelské úrovni apod.)

**Profesionální** – osoby, které se profesionálně věnují IT, technologiím apod. (např. programátorská nebo administrátorská činnost)

## ABCDE klasifikace

ABCDE klasifikace umožňuje posuzování sociálního a ekonomického postavení jednotlivců ve společnosti. Obvykle je počítána pro přednostu domácnosti (hlavu domácnosti), vzhledem ke specifiku internetového dotazování byla přijata metoda přímého výpočtu přímo pro jednotlivé respondenty. Na aktualizaci ABCDE klasifikace pracovala v posledním roce metodická komise se zástupci výzkumných agentur, reklamních agentur a odborné veřejnosti. Výsledkem je navržení škály A,B,C1,C2,D,E1,E2,E3. Tato škála odpovídá mezinárodnímu standardu potvrzeného sdružením ESOMAR a i algoritmus zařazení jednotlivce odpovídá mezinárodním zvyklostem. ABCDE klasifikace rozčleňuje jednotlivce domácnosti do sociálních kategorií na základě ekonomického postavení (ekonomicky aktivní x neaktivní jednotlivce). Pro ekonomicky aktivní potom rozlišuje podnikatele a zaměstnance. Pozice v zaměstnání potom slouží k další diferenciaci (včetně případného počtu podřízených osob pro vedoucí zaměstnance). Pro všechny vzniklé třídy má na závěrečné zařazení vliv vzdělání zkoumané osoby. Pro ekonomicky neaktivní osoby se na základě standardu ESOMAR nepostupuje dle jejich posledního zaměstnání, ale na základě stupně ekonomické síly měřené prostřednictvím vybavenosti domácnosti, vliv vzdělání se projevuje i zde. Vzhledem k tomu, že mezinárodní postup odpovídá evropským stupňům, vychází při jeho použití horší sociální struktura obyvatel ČR než bylo zvykem pro stávající klasifikaci ABCD, nicméně tato struktura umožňuje provádět srovnání v rámci Evropy. Přesto se komise rozhodla, že pro použití v rámci ČR bude použita upravená škála, která zohlední specifika ČR. Tato upravená škála vzniká z evropského standardu posunutím o jednu nebo dvě třídy výše či níže na základě indexu životního minima domácnosti, ve které zkoumaná osoba žije.

A – Skupina s nejvyšším sociálním statusem ve společnosti daným vysoce prestižním zaměstnáním a zároveň nejvyššími příjmy.

B – Skupina s nadprůměrnými příjmy, obvykle vyšší management a skupina vyšších profesionálů s minimálně středoškolským vzděláním.

C1, C2 – Skupina s průměrným životním standardem a průměrnými příjmy. Jde o skupinu např. malých podnikatelů a živnostníků, techniků, úředníků a nižších odborníků.

D – Skupina s průměrným až mírně podprůměrným životním standardem. Patří sem např. skupina kvalifikovaných manuálních pracovníků.

E1, E2, E3 – Skupina charakterizována podprůměrným životním standardem, kde se nacházejí především neaktivní jednotlivci, tzn. nezaměstnaní, důchodci nebo nekvalifikovaní dělníci apod.

### Otázky k ekonomické aktivitě a k zaměstnání:

Tyto otázky (ot.18, 19, 20, 21 a 22) jsou (mimo jiných) použity především ke stanovení ABCDE klasifikace. Na základě odpovědi respondenta na otázku 8 (Ekonomická aktivita) je dále dotazován skupinou specifických otázek. Otázka 8 je tedy použita jako filtr pro kladení dalších otázek. Tedy výše uvedených pět otázek není položeno každému respondentovi. Proto pro možnost tvorby cílových skupin v rámci celé populace je doplněna segmentace jednotlivých odpovědí na tuto otázku o skupinu respondentů, kterým tato příslušná otázka nebyla položena. Tedy například u otázky č. 20 "Podnikatelská činnost" je tato skupina označena "Respondent není podnikatel".