

SPIR NetMonitor

Výzkum sociodemografie návštěvníků internetu v České Republice

Název média:

TOTAL

Měsíc:

Duben 2013

Základní informace	
Velikost internetové populace ČR	6 573 653
Počet respondentů	
Total (za všechna měřená média)	N = 18 300
RU(počet)	6 422 459
Reach(%)	97.70
PV(počet) (od návštěvníků z ČR)	8 148 370 722
PV(počet) (od všech návštěvníků)	8 742 012 115
GRP (%)	123 954.99

**Zdroj: NetMonitor – SPIR – Gemius & Mediaresearch
Duben 2013**

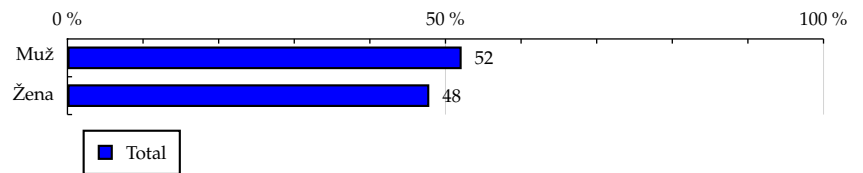
TOTAL

Tabulka 1: Pohlaví

	TOTAL				
	RU (%)	RU (počet)	PV (%)	PV (počet)	TRP (%)
Muž	52.14	3 348 699	53.68	4 374 373 134	127 624.54
Žena	47.86	3 073 759	46.32	3 773 997 588	119 957.20

Zdroj: NetMonitor – SPIR – Gemius & Mediaresearch, Duben 2013

Graf 1: Pohlaví dle RU(%)



Zdroj: NetMonitor – SPIR – Gemius & Mediaresearch, Duben 2013

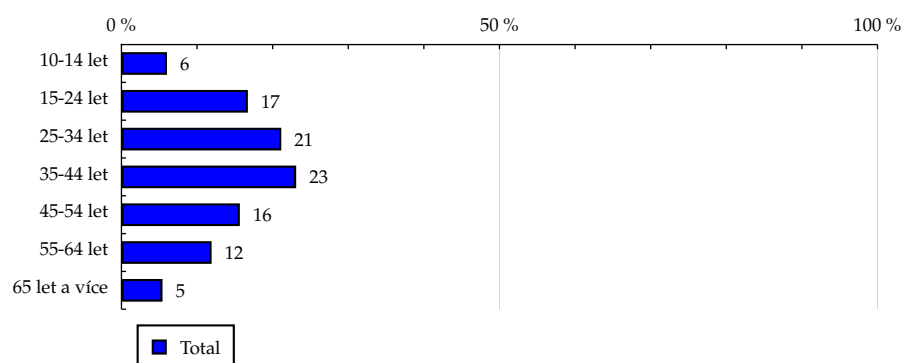
TOTAL

Tabulka 2: Věk

	TOTAL				
	RU (%)	RU (počet)	PV (%)	PV (počet)	TRP (%)
10-14 let	6.02	386 480	4.91	399 967 731	101 109.48
15-24 let	16.72	1 074 014	16.25	1 324 107 682	120 450.21
25-34 let	21.14	1 357 714	22.57	1 839 401 522	132 361.77
35-44 let	23.11	1 484 376	23.04	1 877 607 799	123 582.06
45-54 let	15.66	1 005 860	16.28	1 326 664 756	128 859.91
55-64 let	11.92	765 592	11.51	937 659 962	119 658.13
65 let a více	5.43	348 418	5.44	442 961 270	124 210.58

Zdroj: NetMonitor – SPIR – Gemius & Mediaresearch, Duben 2013

Graf 2: Věk dle RU(%)



Zdroj: NetMonitor – SPIR – Gemius & Mediaresearch, Duben 2013

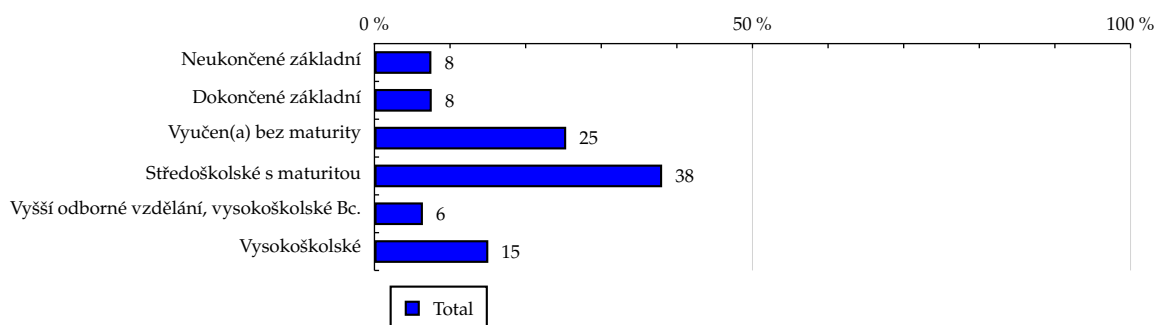
TOTAL

Tabulka 3: Nejvyšší dokončené vzdělání

	TOTAL				
	RU (%)	RU (počet)	PV (%)	PV (počet)	TRP (%)
Neukončené základní	7.53	483 682	5.74	467 731 285	94 477.96
Dokončené základní	7.58	487 096	7.08	577 273 909	115 787.37
Vyučen(a) bez maturity	25.36	1 628 920	30.91	2 518 814 132	151 074.36
Středoškolské s maturitou	38.05	2 444 021	39.28	3 200 573 474	127 943.24
Vyšší odborné vzdělání, vysokoškolské Bc.	6.41	411 459	6.07	494 537 804	117 426.80
Vysokoškolské	15.06	967 278	10.92	889 440 117	89 837.97

Zdroj: NetMonitor – SPIR – Gemius & Mediaresearch, Duben 2013

Graf 3: Nejvyšší dokončené vzdělání dle RU(%)



Zdroj: NetMonitor – SPIR – Gemius & Mediaresearch, Duben 2013

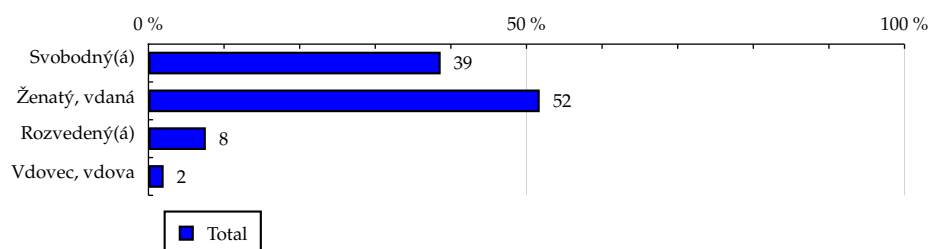
TOTAL

Tabulka 4: Rodinný stav

	TOTAL				
	RU (%)	RU (počet)	PV (%)	PV (počet)	TRP (%)
Svobodný(á)	38.65	2 482 230	38.59	3 144 382 193	123 762.14
Ženatý, vdaná	51.75	3 323 503	50.41	4 107 373 602	120 743.20
Rozvedený(á)	7.59	487 707	8.89	724 260 104	145 087.32
Vdovec, vdova	2.01	129 017	2.12	172 354 822	130 517.41

Zdroj: NetMonitor – SPIR – Gemius & Mediaresearch, Duben 2013

Graf 4: Rodinný stav dle RU(%)



Zdroj: NetMonitor – SPIR – Gemius & Mediaresearch, Duben 2013

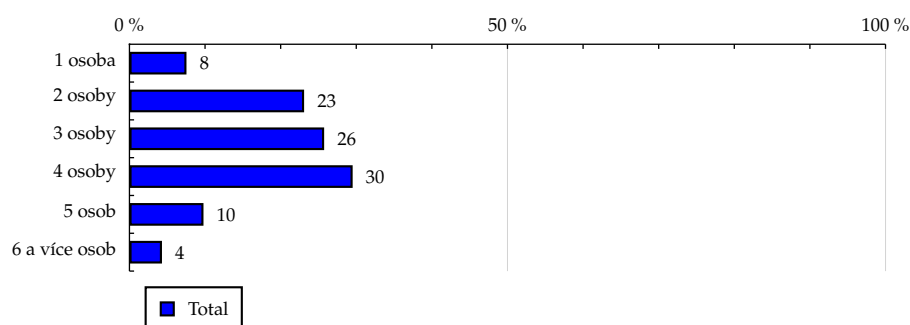
TOTAL

Tabulka 5: Počet osob v domácnosti

	TOTAL				
	RU (%)	RU (počet)	PV (%)	PV (počet)	TRP (%)
1 osoba	7.54	484 096	8.90	725 043 361	146 327.73
2 osoby	23.10	1 483 697	22.88	1 863 954 382	122 739.50
3 osoby	25.75	1 653 663	25.63	2 088 635 829	123 398.60
4 osoby	29.52	1 896 209	29.86	2 433 255 769	125 370.69
5 osob	9.79	628 763	9.45	770 289 362	119 690.85
6 a více osob	4.30	276 028	3.28	267 192 020	94 572.42

Zdroj: NetMonitor – SPIR – Gemius & Mediaresearch, Duben 2013

Graf 5: Počet osob v domácnosti dle RU(%)



Zdroj: NetMonitor – SPIR – Gemius & Mediaresearch, Duben 2013

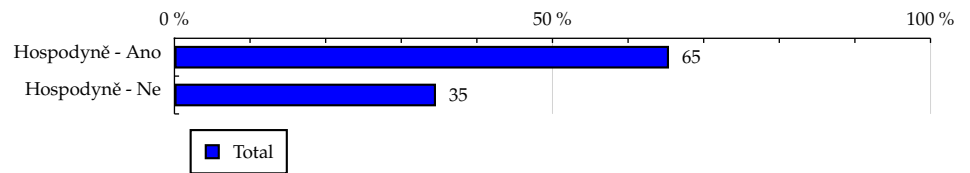
TOTAL

Tabulka 6: Hospodyně

	TOTAL				
	RU (%)	RU (počet)	PV (%)	PV (počet)	TRP (%)
Hospodyně - Ano	65.41	4 200 988	66.55	5 422 736 597	126 113.50
Hospodyně - Ne	34.59	2 221 470	33.45	2 725 634 125	119 873.06

Zdroj: NetMonitor – SPIR – Gemius & Mediaresearch, Duben 2013

Graf 6: Hospodyně dle RU(%)



Zdroj: NetMonitor – SPIR – Gemius & Mediaresearch, Duben 2013

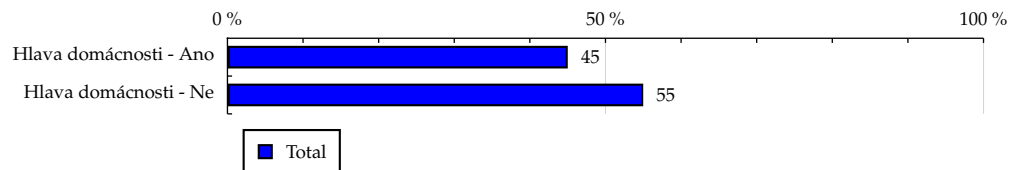
TOTAL

Tabulka 7: Hlava domácnosti

	TOTAL				
	RU (%)	RU (počet)	PV (%)	PV (počet)	TRP (%)
Hlava domácnosti - Ano	45.01	2 890 811	44.64	3 637 596 130	122 938.90
Hlava domácnosti - Ne	54.99	3 531 647	55.36	4 510 774 592	124 786.70

Zdroj: NetMonitor – SPIR – Gemius & Mediaresearch, Duben 2013

Graf 7: Hlava domácnosti dle RU(%)



Zdroj: NetMonitor – SPIR – Gemius & Mediaresearch, Duben 2013

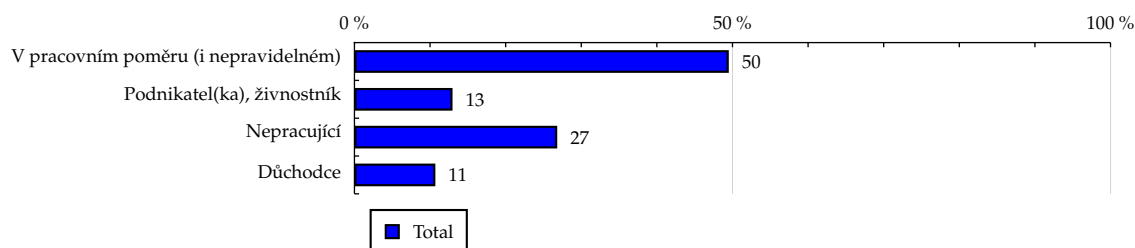
TOTAL

Tabulka 8: Ekonomická aktivita

	TOTAL				
	RU (%)	RU (počet)	PV (%)	PV (počet)	TRP (%)
V pracovním poměru (i nepravidelném)	49.51	3 179 737	49.15	4 005 012 543	123 057.26
Podnikatel(ka), živnostník	12.97	833 146	12.30	1 002 593 566	117 570.44
Nepracující	26.82	1 722 237	26.98	2 198 754 258	124 732.12
Důchodce	10.70	687 338	11.56	942 010 355	133 899.73

Zdroj: NetMonitor – SPIR – Gemius & Mediaresearch, Duben 2013

Graf 8: Ekonomická aktivita dle RU(%)



Zdroj: NetMonitor – SPIR – Gemius & Mediaresearch, Duben 2013

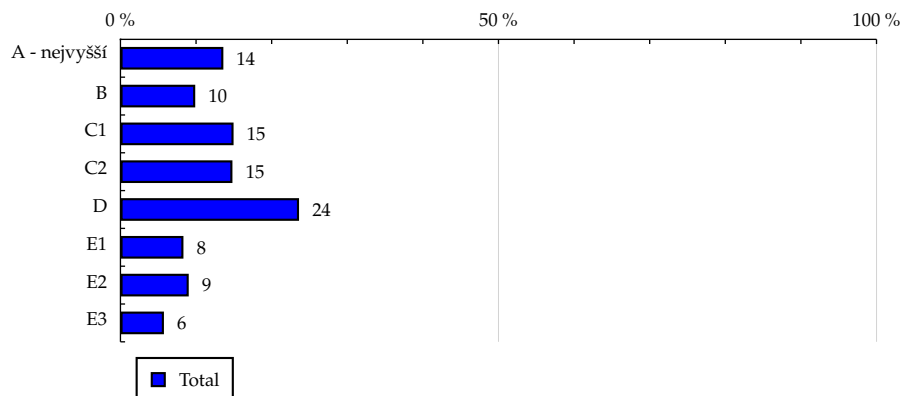
TOTAL

Tabulka 9: ABCDE národní socioekonomická klasifikace

	TOTAL				
	RU (%)	RU (počet)	PV (%)	PV (počet)	TRP (%)
A - nejvyšší	13.61	873 990	11.29	919 611 888	102 799.84
B	9.89	635 194	10.27	836 552 732	128 671.16
C1	14.96	960 961	13.46	1 097 131 506	111 544.28
C2	14.81	951 146	15.47	1 260 185 972	129 443.93
D	23.62	1 517 197	25.17	2 050 726 333	132 056.58
E1	8.33	534 699	8.82	718 895 306	131 356.25
E2	9.03	580 225	9.50	773 853 690	130 303.63
E3	5.75	369 043	6.03	491 413 294	130 096.03

Zdroj: NetMonitor – SPIR – Gemius & Mediaresearch, Duben 2013

Graf 9: ABCDE národní socioekonomická klasifikace dle RU(%)



Zdroj: NetMonitor – SPIR – Gemius & Mediaresearch, Duben 2013

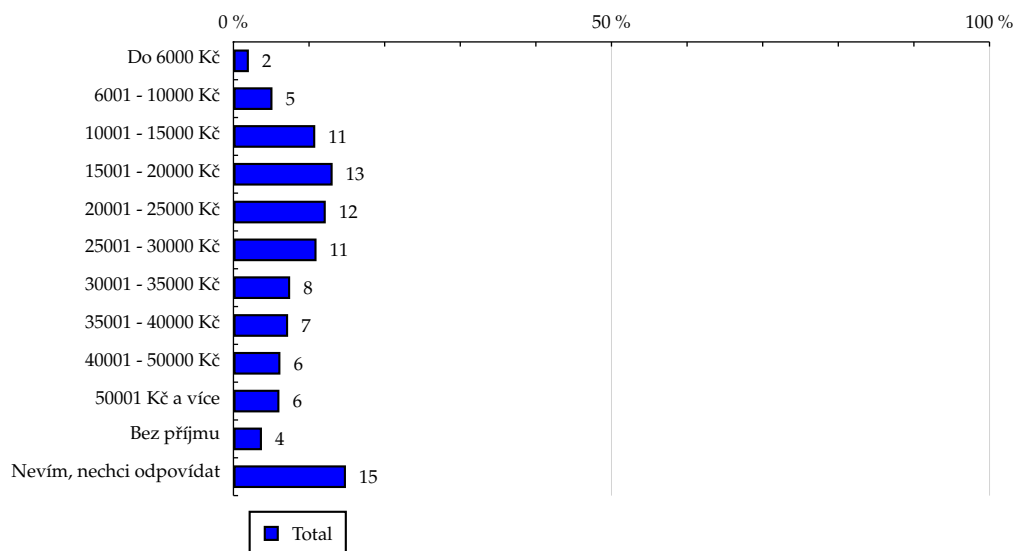
TOTAL

Tabulka 10: Čistý příjem domácnosti

	TOTAL				
	RU (%)	RU (počet)	PV (%)	PV (počet)	TRP (%)
Do 6000 Kč	2.04	130 728	2.19	178 707 021	133 557.01
6001 - 10000 Kč	5.16	331 677	5.71	465 248 847	137 045.16
10001 - 15000 Kč	10.82	695 224	12.07	983 669 609	138 235.30
15001 - 20000 Kč	13.12	842 713	14.20	1 156 765 384	134 109.62
20001 - 25000 Kč	12.21	784 279	12.17	992 012 410	123 577.97
25001 - 30000 Kč	10.99	705 639	11.05	900 053 311	124 617.77
30001 - 35000 Kč	7.50	481 748	7.19	585 667 946	118 775.16
35001 - 40000 Kč	7.23	464 062	6.47	527 075 251	110 966.21
40001 - 50000 Kč	6.21	398 946	5.13	418 264 471	102 430.97
50001 Kč a více	6.08	390 181	4.70	382 734 811	95 835.42
Bez příjmu	3.77	241 915	3.63	295 863 089	119 487.32
Nevím, nechci odpovídat	14.88	955 343	15.49	1 262 308 570	129 092.40

Zdroj: NetMonitor – SPIR – Gemius & Mediaresearch, Duben 2013

Graf 10: Čistý příjem domácnosti dle RU(%)



Zdroj: NetMonitor – SPIR – Gemius & Mediaresearch, Duben 2013

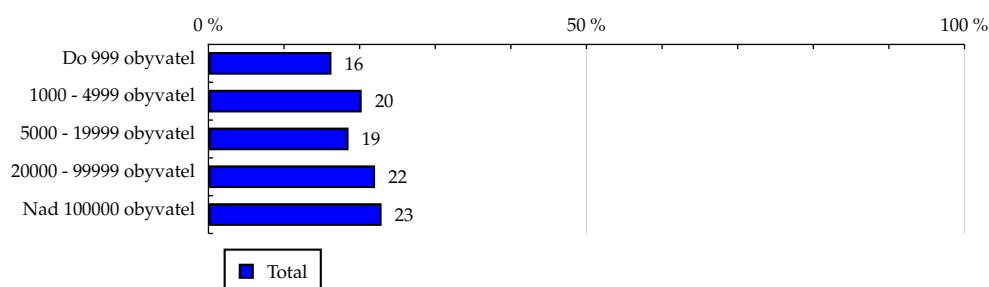
TOTAL

Tabulka 11: Velikost místa bydliště

	TOTAL				
	RU (%)	RU (počet)	PV (%)	PV (počet)	TRP (%)
Do 999 obyvatel	16.27	1 044 661	14.87	1 211 719 850	113 323.83
1000 - 4999 obyvatel	20.27	1 301 630	20.75	1 690 784 663	126 909.82
5000 - 19999 obyvatel	18.53	1 189 939	18.71	1 524 861 342	125 198.79
20000 - 99999 obyvatel	22.04	1 415 682	23.54	1 918 012 047	132 367.05
Nad 100000 obyvatel	22.90	1 470 545	22.13	1 802 992 819	119 787.15

Zdroj: NetMonitor – SPIR – Gemius & Mediaresearch, Duben 2013

Graf 11: Velikost místa bydliště dle RU(%)



Zdroj: NetMonitor – SPIR – Gemius & Mediaresearch, Duben 2013

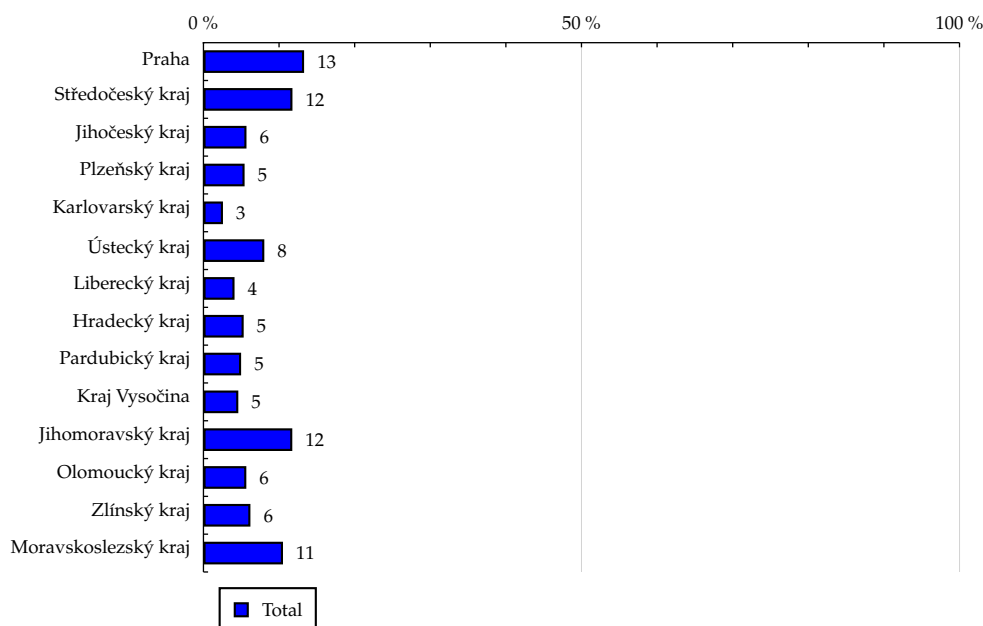
TOTAL

Tabulka 12: Kraj

	TOTAL				
	RU (%)	RU (počet)	PV (%)	PV (počet)	TRP (%)
Praha	13.31	854 638	11.43	931 219 172	106 454.52
Středočeský kraj	11.77	755 949	11.95	974 012 999	125 882.78
Jihočeský kraj	5.69	365 452	5.02	409 356 376	109 437.38
Plzeňský kraj	5.44	349 222	5.45	444 005 583	124 216.79
Karlovarský kraj	2.58	165 742	2.15	175 234 457	103 295.39
Ústecký kraj	8.05	517 243	8.56	697 441 028	131 736.82
Liberecký kraj	4.11	263 679	3.97	323 174 983	119 744.66
Hradecký kraj	5.32	341 438	6.22	507 152 987	145 117.74
Pardubický kraj	4.98	319 755	5.34	434 968 644	132 903.08
Kraj Vysočina	4.61	295 993	5.12	417 147 649	137 690.15
Jihomoravský kraj	11.75	754 876	10.57	861 042 343	111 440.51
Olomoucký kraj	5.67	364 043	5.59	455 458 868	122 233.61
Zlínský kraj	6.21	398 919	7.14	581 481 659	142 411.47
Moravskoslezský kraj	10.52	675 503	11.50	936 673 975	135 473.73

Zdroj: NetMonitor – SPIR – Gemius & Mediaresearch, Duben 2013

Graf 12: Kraj dle RU(%)

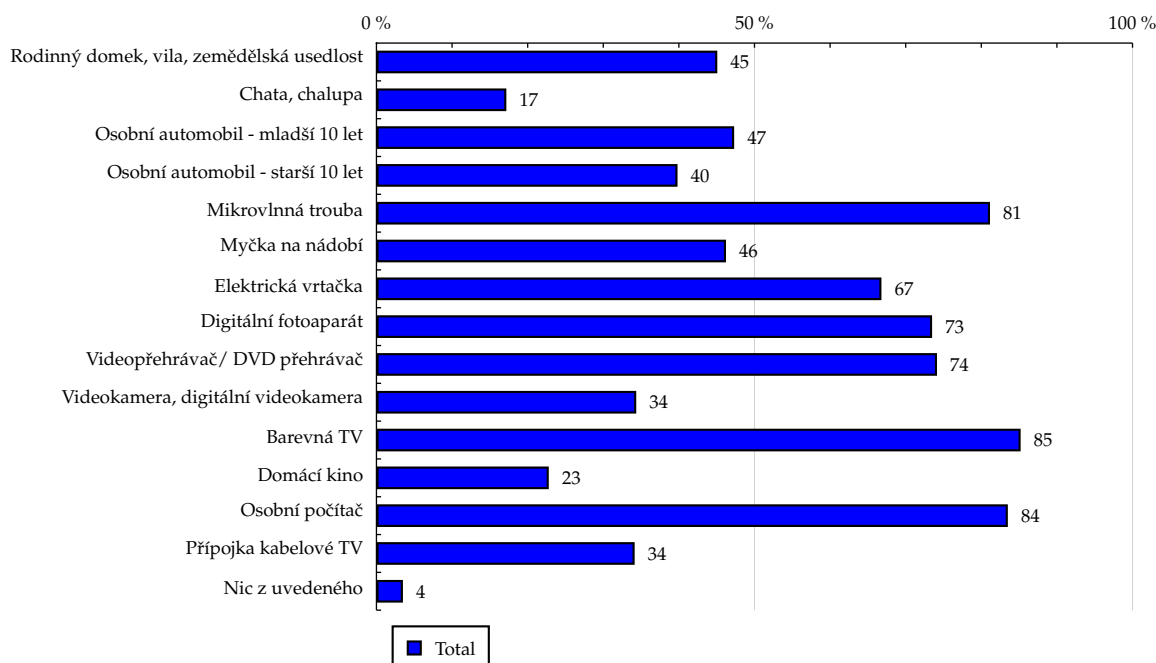


Zdroj: NetMonitor – SPIR – Gemius & Mediaresearch, Duben 2013

Tabulka 13: Vybavenost

	TOTAL				
	RU (%)	RU (počet)	PV (%)	PV (počet)	TRP (%)
Rodinný domek, vila, zemědělská usedlost	45.08	2 895 416	42.40	3 454 761 595	116 573.95
Chata, chalupa	17.18	1 103 652	15.48	1 261 381 124	111 662.85
Osobní automobil - mladší 10 let	47.31	3 038 364	42.81	3 487 971 868	112 157.32
Osobní automobil - starší 10 let	39.82	2 557 403	41.11	3 349 744 676	127 969.64
Mikrovlnná trouba	81.15	5 211 540	80.47	6 557 290 585	122 928.57
Myčka na nádobí	46.23	2 968 827	42.58	3 469 191 081	114 166.28
Elektrická vrtačka	66.79	4 289 694	64.56	5 260 679 442	119 814.68
Digitální fotoaparát	73.49	4 720 116	71.17	5 799 174 220	120 035.02
Videopřehrávač/ DVD přehrávač	74.14	4 761 602	72.02	5 868 768 838	120 417.19
Videokamera, digitální videokamera	34.36	2 206 945	30.79	2 509 217 744	111 081.40
Barevná TV	85.20	5 472 238	84.11	6 853 855 660	122 367.05
Domácí kino	22.79	1 463 723	20.99	1 710 053 887	114 141.98
Osobní počítač	83.51	5 363 079	81.71	6 657 804 420	121 286.19
Přípojka kabelové TV	34.15	2 193 524	32.31	2 632 909 858	117 270.33
Nic z uvedeného	3.50	224 998	4.54	370 330 140	160 806.90

Zdroj: NetMonitor – SPIR – Gemius & Mediaresearch, Duben 2013

Graf 13: Vybavenost dle RU(%)


Zdroj: NetMonitor – SPIR – Gemius & Mediaresearch, Duben 2013

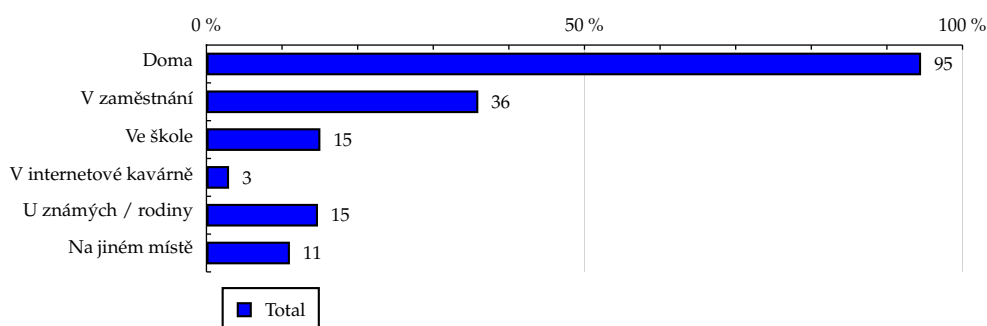
TOTAL

Tabulka 14: Všechna místa používání internetu

	TOTAL				
	RU (%)	RU (počet)	PV (%)	PV (počet)	TRP (%)
Doma	94.52	6 070 810	95.24	7 760 315 535	124 889.89
V zaměstnání	35.96	2 309 416	31.23	2 544 829 372	107 659.13
Ve škole	15.07	967 703	13.05	1 062 962 029	107 317.37
V internetové kavárně	2.99	192 048	2.93	238 401 885	121 280.98
U známých / rodiny	14.75	947 175	12.98	1 057 720 592	109 102.63
Na jiném místě	11.04	709 237	9.67	788 274 121	108 587.63

Zdroj: NetMonitor – SPIR – Gemius & Mediaresearch, Duben 2013

Graf 14: Všechna místa používání internetu dle RU(%)



Zdroj: NetMonitor – SPIR – Gemius & Mediaresearch, Duben 2013

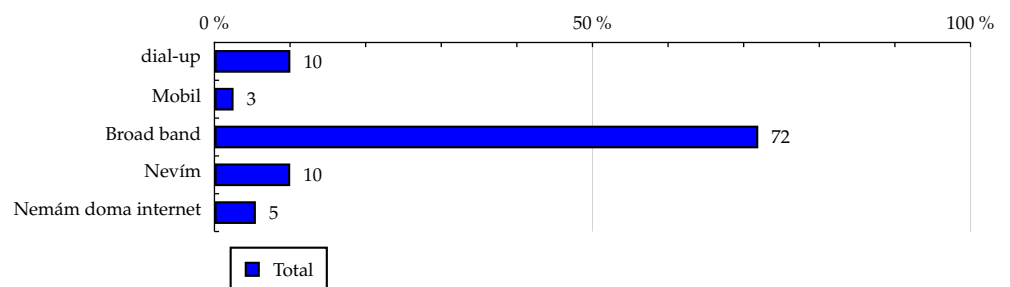
TOTAL

Tabulka 15: Způsob připojení doma

	TOTAL				
	RU (%)	RU (počet)	PV (%)	PV (počet)	TRP (%)
dial-up	10.04	645 035	10.11	823 829 149	124 780.89
Mobil	2.53	162 508	2.44	198 733 347	119 478.52
Broad band	71.93	4 619 665	74.93	6 105 959 818	129 133.21
Nevím	10.02	643 600	7.75	631 793 221	95 907.61
Nemám doma internet	5.48	351 648	4.76	388 055 186	107 814.98

Zdroj: NetMonitor – SPIR – Gemius & Mediaresearch, Duben 2013

Graf 15: Způsob připojení doma dle RU(%)



Zdroj: NetMonitor – SPIR – Gemius & Mediaresearch, Duben 2013

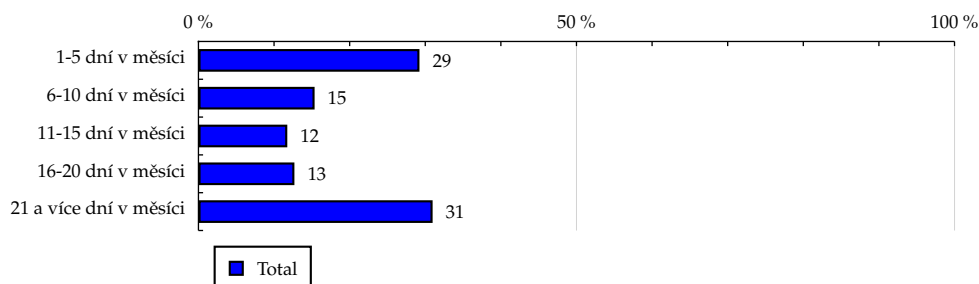
TOTAL

Tabulka 16: Měřená četnost užívání internetu (NetMonitor)

	TOTAL				
	RU (%)	RU (počet)	PV (%)	PV (počet)	TRP (%)
1-5 dní v měsíci	29.23	1 877 087	1.70	138 793 031	7 224.00
6-10 dní v měsíci	15.36	986 626	3.88	315 963 609	31 288.07
11-15 dní v měsíci	11.75	754 553	5.90	480 776 040	62 251.16
16-20 dní v měsíci	12.69	815 114	13.31	1 084 225 273	129 955.78
21 a více dní v měsíci	30.97	1 989 077	75.21	6 128 612 768	301 026.77

Zdroj: NetMonitor – SPIR – Gemius & Mediaresearch, Duben 2013

Graf 16: Měřená četnost užívání internetu (NetMonitor) dle RU(%)



Zdroj: NetMonitor – SPIR – Gemius & Mediaresearch, Duben 2013

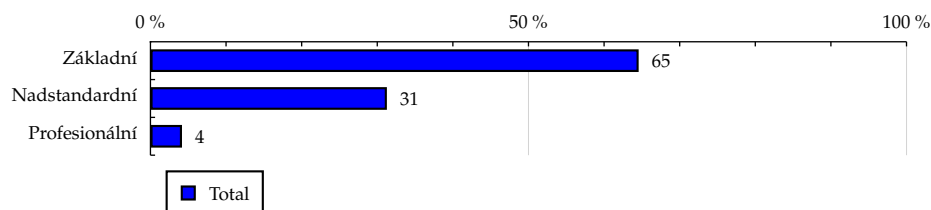
TOTAL

Tabulka 17: IT znalosti

	TOTAL				
	RU (%)	RU (počet)	PV (%)	PV (počet)	TRP (%)
Základní	64.57	4 146 837	66.90	5 451 525 479	128 438.62
Nadstandardní	31.27	2 008 044	29.11	2 371 950 298	115 405.59
Profesionální	4.17	267 577	3.99	324 894 945	118 628.18

Zdroj: NetMonitor – SPIR – Gemius & Mediaresearch, Duben 2013

Graf 17: IT znalosti dle RU(%)



Zdroj: NetMonitor – SPIR – Gemius & Mediaresearch, Duben 2013

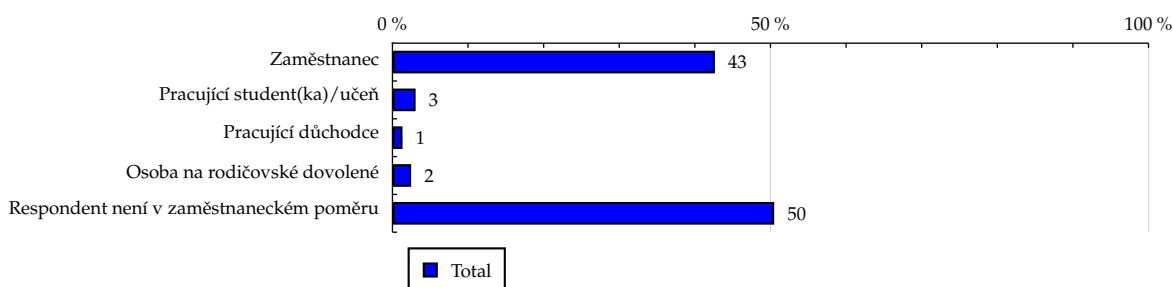
TOTAL

Tabulka 18: Ekonomicky aktivní jako

	TOTAL				
	RU (%)	RU (počet)	PV (%)	PV (počet)	TRP (%)
Zaměstnanec	42.65	2 739 215	42.47	3 460 242 389	123 416.97
Pracující student(ka)/učeň	3.06	196 710	2.87	234 182 232	116 311.04
Pracující důchodce	1.33	85 162	1.46	119 143 836	136 683.44
Osoba na rodičovské dovolené	2.47	158 648	2.35	191 444 086	117 896.68
Respondent není v zaměstnaneckém poměru	50.49	3 242 721	50.85	4 143 358 179	124 835.28

Zdroj: NetMonitor – SPIR – Gemius & Mediaresearch, Duben 2013

Graf 18: Ekonomicky aktivní jako dle RU(%)

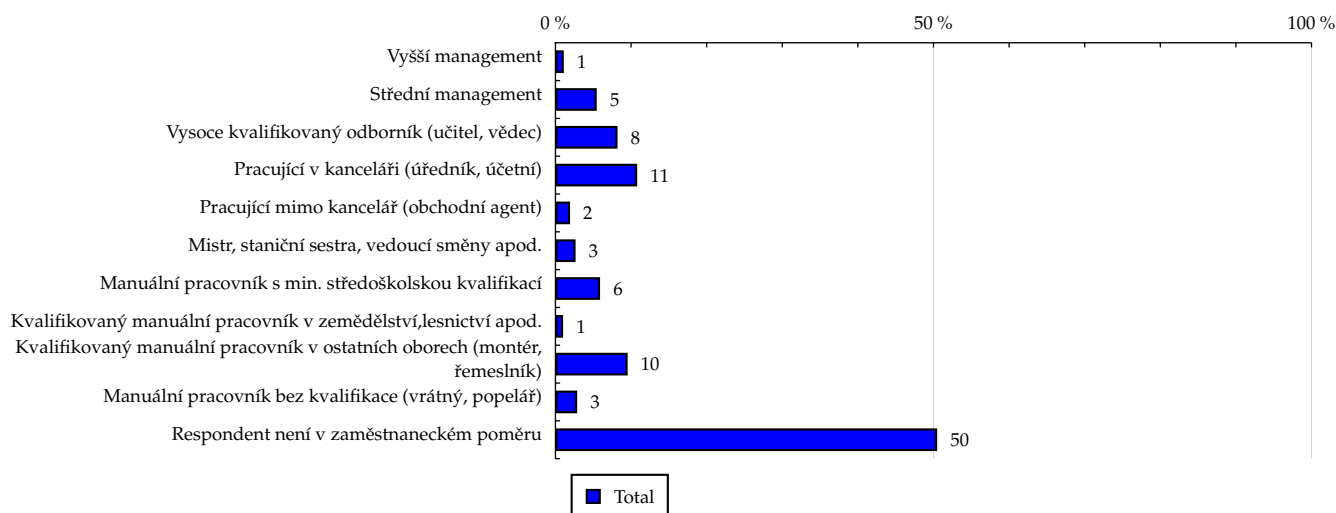


Zdroj: NetMonitor – SPIR – Gemius & Mediaresearch, Duben 2013

Tabulka 19: Charakteristika zaměstnání

	TOTAL				
	RU (%)	RU (počet)	PV (%)	PV (počet)	TRP (%)
Vyšší management	1.10	70 817	1.02	83 222 526	114 813.20
Střední management	5.46	350 597	5.97	486 108 139	135 462.19
Vysoce kvalifikovaný odborník (učitel, vědec)	8.21	527 033	5.90	480 651 674	89 101.85
Pracující v kanceláři (úředník, účetní)	10.81	694 432	10.33	841 526 585	118 394.70
Pracující mimo kancelář (obchodní agent)	1.93	123 985	2.16	176 012 540	138 696.78
Mistr, staniční sestra, vedoucí směny apod.	2.66	170 846	2.71	220 713 212	126 216.68
Manuální pracovník s min. středoškolskou kvalifikací	5.90	379 060	5.90	480 794 928	123 921.28
Kvalifikovaný manuální pracovník v zemědělství, lesnictví apod.	1.01	65 173	1.07	87 548 401	131 240.96
Kvalifikovaný manuální pracovník v ostatních oborech (montér, řemeslník)	9.55	613 247	10.73	874 241 204	139 280.38
Manuální pracovník bez kvalifikace (vrátný, popelář)	2.87	184 540	3.37	274 193 334	145 164.22
Respondent není v zaměstnaneckém poměru	50.49	3 242 721	50.85	4 143 358 179	124 835.28

Zdroj: NetMonitor – SPIR – Gemius & Mediaresearch, Duben 2013

Graf 19: Charakteristika zaměstnání dle RU(%)


Zdroj: NetMonitor – SPIR – Gemius & Mediaresearch, Duben 2013

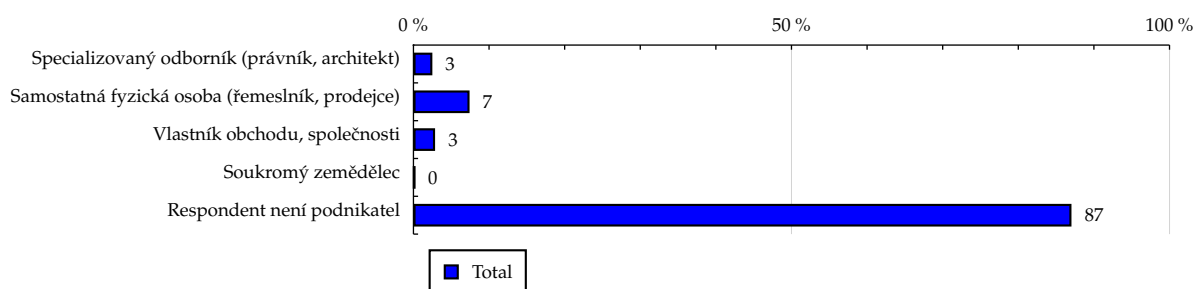
TOTAL

Tabulka 20: Podnikatelská činnost

	TOTAL				
	RU (%)	RU (počet)	PV (%)	PV (počet)	TRP (%)
Specializovaný odborník (právník, architekt)	2.50	160 757	1.89	154 327 091	93 791.88
Samostatná fyzická osoba (řemeslník, prodejce)	7.42	476 717	8.10	660 191 915	135 301.71
Vlastník obchodu, společnosti	2.86	183 700	2.11	171 565 421	91 245.87
Soukromý zemědělec	0.19	11 970	0.20	16 509 139	134 748.01
Respondent není podnikatel	87.03	5 589 312	87.70	7 145 777 156	124 906.67

Zdroj: NetMonitor – SPIR – Gemius & Mediaresearch, Duben 2013

Graf 20: Podnikatelská činnost dle RU(%)



Zdroj: NetMonitor – SPIR – Gemius & Mediaresearch, Duben 2013

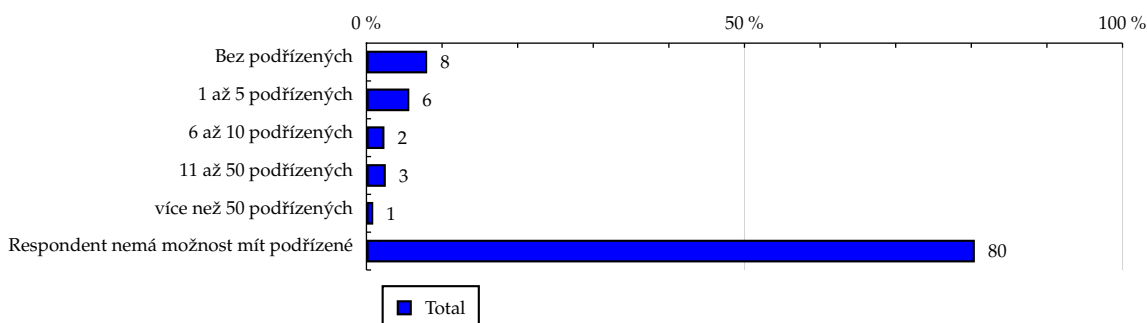
TOTAL

Tabulka 21: Počet podřízených

	TOTAL				
	RU (%)	RU (počet)	PV (%)	PV (počet)	TRP (%)
Bez podřízených	8.03	516 033	8.46	689 098 766	130 466.29
1 až 5 podřízených	5.67	364 044	6.16	501 692 878	134 641.26
6 až 10 podřízených	2.38	152 738	1.87	152 409 884	97 489.71
11 až 50 podřízených	2.56	164 171	2.12	172 346 278	102 564.91
více než 50 podřízených	0.90	57 574	0.69	56 376 425	95 666.84
Respondent nemá možnost mít podřízené	80.47	5 167 896	80.71	6 576 446 490	124 328.88

Zdroj: NetMonitor – SPIR – Gemius & Mediaresearch, Duben 2013

Graf 21: Počet podřízených dle RU(%)



Zdroj: NetMonitor – SPIR – Gemius & Mediaresearch, Duben 2013

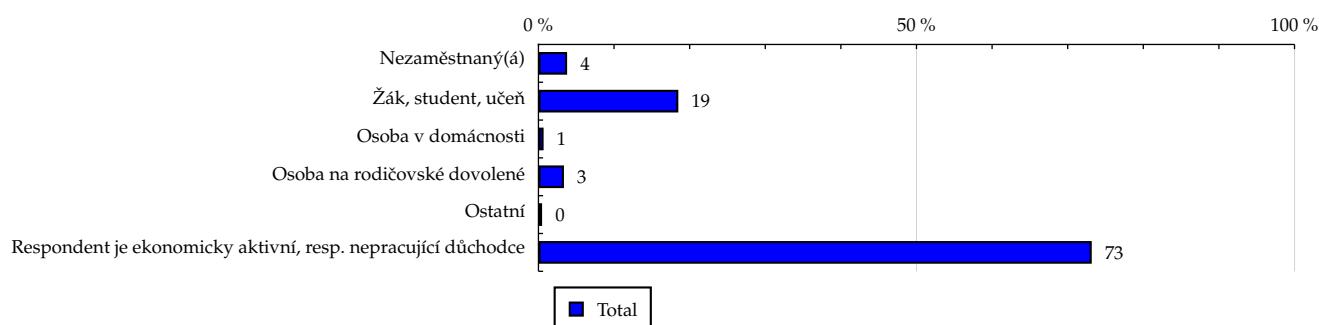
TOTAL

Tabulka 22: Ekonomicky neaktivní jako

	TOTAL				
	RU (%)	RU (počet)	PV (%)	PV (počet)	TRP (%)
Nezaměstnaný(á)	3.79	243 138	5.21	424 238 067	170 470.66
Žák, student, učeň	18.50	1 188 121	16.30	1 327 995 984	109 202.00
Osoba v domácnosti	0.68	43 646	0.86	70 342 213	157 456.37
Osoba na rodičovské dovolené	3.37	216 723	3.98	324 162 511	146 134.18
Ostatní	0.48	30 607	0.64	52 015 483	166 036.69
Respondent je ekonomicky aktivní, resp. nepracující důchodce	73.18	4 700 221	73.02	5 949 616 464	123 670.23

Zdroj: NetMonitor – SPIR – Gemius & Mediaresearch, Duben 2013

Graf 22: Ekonomicky neaktivní jako dle RU(%)



Zdroj: NetMonitor – SPIR – Gemius & Mediaresearch, Duben 2013

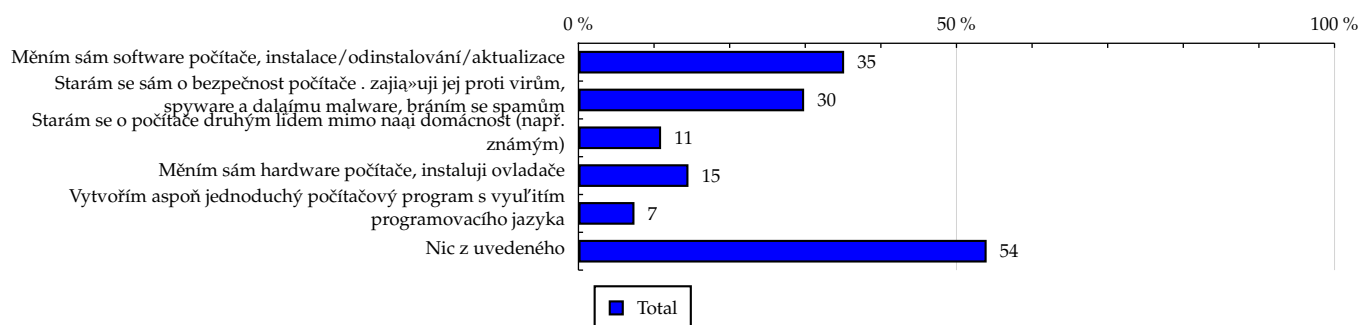
TOTAL

Tabulka 23: Činnost respondenta na počítači

	TOTAL				
	RU (%)	RU (počet)	PV (%)	PV (počet)	TRP (%)
Měním sám software počítače, instalace/odinstalování/aktualizace	35.14	2 257 167	38.34	3 124 327 061	135 234.43
Starám se sám o bezpečnost počítače . zajišťuji jej proti virům, spyware a dalším malware, bráním se spamům	29.85	1 917 123	31.33	2 552 504 438	130 080.14
Starám se o počítače druhým lidem mimo naši domácnost (např. známým)	10.93	701 928	9.93	809 103 226	112 617.45
Měním sám hardware počítače, instaluji ovladače	14.55	934 678	14.68	1 195 978 743	125 013.11
Vytvořím aspoň jednoduchý počítačový program s využitím programovacího jazyka	7.41	476 064	7.97	649 286 919	133 249.57
Nic z uvedeného	53.99	3 467 526	49.80	4 058 191 806	114 342.41

Zdroj: NetMonitor – SPIR – Gemius & Mediaresearch, Duben 2013

Graf 23: Činnost respondenta na počítači dle RU(%)



Zdroj: NetMonitor – SPIR – Gemius & Mediaresearch, Duben 2013

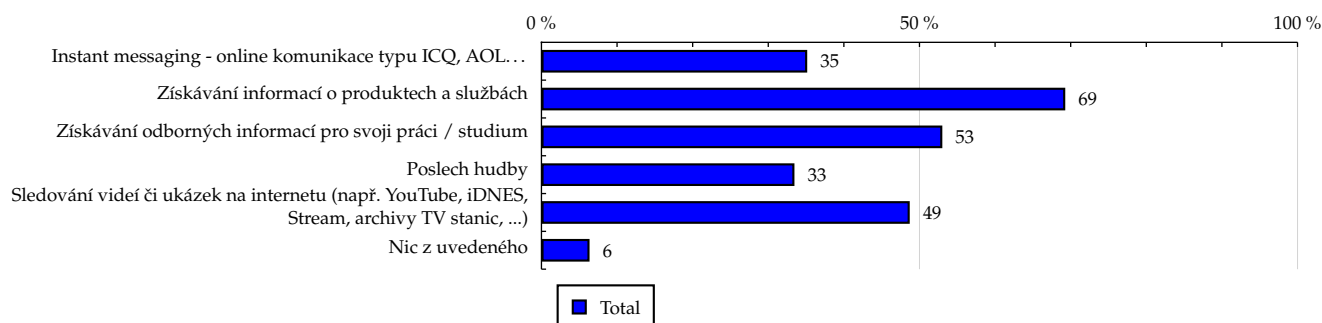
TOTAL

Tabulka 24: Pravidelné aktivity na internetu

	TOTAL				
	RU (%)	RU (počet)	PV (%)	PV (počet)	TRP (%)
Instant messaging - online komunikace typu ICQ, AOL...	35.15	2 257 375	34.26	2 792 005 067	120 838.94
Získávání informací o produktech a službách	69.28	4 449 393	71.58	5 832 266 990	128 065.21
Získávání odborných informací pro svoji práci / studium	53.02	3 405 435	50.55	4 119 361 869	118 182.13
Poslech hudby	33.46	2 148 902	37.38	3 045 818 879	138 478.39
Sledování videí či ukázek na internetu (např. YouTube, iDNES, Stream, archivy TV stanic, ...)	48.71	3 128 387	55.09	4 489 009 539	140 192.41
Nic z uvedeného	6.36	408 393	5.89	480 286 724	114 898.94

Zdroj: NetMonitor – SPIR – Gemius & Mediaresearch, Duben 2013

Graf 24: Pravidelné aktivity na internetu dle RU(%)



Zdroj: NetMonitor – SPIR – Gemius & Mediaresearch, Duben 2013

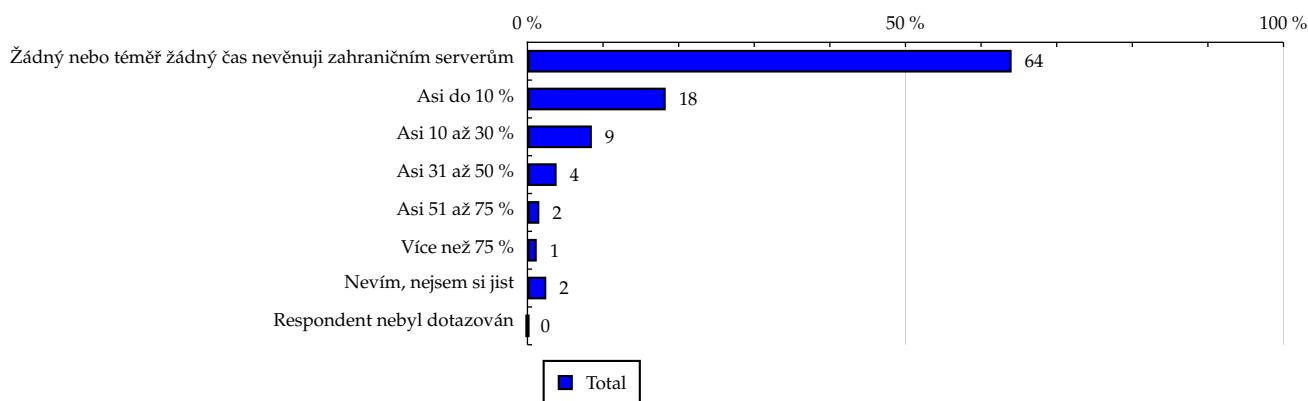
TOTAL

Tabulka 25: Čas trávený na zahraničních serverech v cizích jazycích vyjma slovenštiny

	TOTAL				
	RU (%)	RU (počet)	PV (%)	PV (počet)	TRP (%)
Žádný nebo téměř žádný čas nevěnuji zahraničním serverům	64.04	4 112 814	65.15	5 309 013 330	126 115.74
Asi do 10 %	18.29	1 174 856	18.58	1 513 639 065	125 872.83
Asi 10 až 30 %	8.52	546 897	8.54	696 209 671	124 373.65
Asi 31 až 50 %	3.86	248 082	3.75	305 558 037	120 335.03
Asi 51 až 75 %	1.57	100 958	1.14	93 246 314	90 236.79
Více než 75 %	1.23	79 141	0.63	51 244 812	63 261.70
Nevím, nejsem si jist	2.49	159 707	2.20	179 459 494	109 782.83
Respondent nebyl dotazován	0.00	0	0.00	0	-

Zdroj: NetMonitor – SPIR – Gemius & Mediaresearch, Duben 2013

Graf 25: Čas trávený na zahraničních serverech v cizích jazycích vyjma slovenštiny dle RU(%)



Zdroj: NetMonitor – SPIR – Gemius & Mediaresearch, Duben 2013

LEGENDA

Níže uváděný pojem "cílová skupina" (daná cílová skupina, vybraná cílová skupina, vybraná CS) je zde používán ve smyslu cílová skupina uvedená v řádku tabulky (resp. sloupci grafu) daného socio-demografického ukazatele, tj. např. cílová skupina "ženy", "Liberecký kraj", "Důchodce" apod. Cílová skupina Všichni je definována jako Osoby ve věku 10+ let, které alespoň jednou v posledním měsíci navštívily internet.

MÉDIUM:

RU(počet) – počet návštěvníků (reálných uživatelů) vybraného média z příslušné cílové skupiny

RU(%) – složení návštěvníků

Informace o profilu návštěvníků vybraného média – v podobě procentuálního rozložení uživatelů internetu (dle Reache) mezi jednotlivé cílové skupiny.

$RU(\%) = RU(\text{počet})(\text{médiu})(\text{vybraná CS}) / RU(\text{počet})(\text{médiu})(\text{CS všichni}) * 100$

Reach(%) – poměr počtu návštěvníků média z příslušné cílové skupiny ku velikosti této cílové skupiny

$Reach(\%)(\text{CS}) = RU(\text{počet})(\text{médiu})(\text{CS}) / \text{velikost CS}(\text{počet}) * 100$

PV(počet) – počet zobrazení (page views) generovaných na médiu uživateli z příslušné cílové skupiny

PV(%) – složení zobrazení (page views)

Informace o profilu návštěvníků vybraného média – v podobě procentuálního rozložení uživatelů internetu (dle zobrazení (page views)) mezi jednotlivé cílové skupiny.

$PV(\%) = PV(\text{počet})(\text{médiu})(\text{vybraná CS}) / PV(\text{počet})(\text{médiu})(\text{CS všichni}) * 100$

TRP(%) – Target Rating Points

Hrubý zásah dané cílové skupiny na vybraném médiu.

$TRP(\%) = PV(\text{počet})(\text{médiu}) / \text{velikost CS}(\text{počet}) * 100$

(obdobně je definován ukazatel GRP(%) Gross Rating Points, pouze jako cílová skupina je brána celá populace, cílová skupina "Všichni")

Afinita(%) – afinita reache

Koeficient vyjadřující vztah návštěvnosti vybraného média k návštěvnosti všech měřených médií.

$Afinita(\%) = Reach(\%)(\text{médiu})(\text{vybraná CS}) / Reach(\%)(\text{médiu})(\text{CS všichni})$

TOTAL:

Total RU(počet) – počet návštěvníků (reálných uživatelů) všech měřených médií z příslušné cílové skupiny

Total RU(%) – složení návštěvníků, tj. informace o profilu Reache celkem pro všechna měřená média

Informace o profilu návštěvníků všech měřených médií – v podobě procentuálního rozložení uživatelů internetu (dle Reache) mezi jednotlivé cílové skupiny.

$RU(\%) = RU(\text{počet})(\text{všechna média})(\text{vybraná CS}) / RU(\text{počet})(\text{všechna média})(\text{CS všichni}) * 100$

Total PV(počet) – počet zobrazení (page views) generovaných na všech měřených médiích uživateli z příslušné cílové skupiny

Total PV(%) – složení zobrazení, tj. informace o profilu zobrazení (page views) celkem pro všechna měřená média

Informace o profilu návštěvníků všech měřených médií – v podobě procentuálního rozložení uživatelů internetu (dle zobrazení (page views)) mezi jednotlivé cílové skupiny.

$PV(\%) = PV(\text{počet})(\text{všechna média})(\text{vybraná CS}) / PV(\text{počet})(\text{všechna média})(\text{CS všichni}) * 100$

Otázka IT znalosti

Základní – osoby, které deklarují základní znalosti práce s počítačem a internetem. (např. psaní základních textů, ukládání souborů, elektronická pošta, prohlížení www stránek apod.)

Nadstandardní – osoby, které deklarují užívání počítače a internetu na nadstandardní úrovni. (např. využívání matematických funkcí v tabulkovém procesoru, tvorba grafických prezentací, práce s vyhledávači, databáze na uživatelské úrovni apod.)

Profesionální – osoby, které se profesionálně věnují IT, technologiím apod. (např. programátorská nebo administrátorská činnost)

ABCDE klasifikace

ABCDE klasifikace umožňuje posuzování sociálního a ekonomického postavení jednotlivců ve společnosti. Obvykle je počítána pro přednostu domácnosti (hlavu domácnosti), vzhledem ke specifiku internetového dotazování byla přijata metoda přímého výpočtu přímo pro jednotlivé respondenty. Na aktualizaci ABCDE klasifikace pracovala v posledním roce metodická komise se zástupci výzkumných agentur, reklamních agentur a odborné veřejnosti. Výsledkem je navržení škály A,B,C1,C2,D,E1,E2,E3. Tato škála odpovídá mezinárodnímu standardu potvrzeného sdružením ESOMAR a i algoritmus zařazení jednotlivce odpovídá mezinárodním zvyklostem. ABCDE klasifikace rozčleňuje jednotlivce domácnosti do sociálních kategorií na základě ekonomického postavení (ekonomicky aktivní x neaktivní jednotlivce). Pro ekonomicky aktivní potom rozlišuje podnikatele a zaměstnance. Pozice v zaměstnání potom slouží k další diferenciaci (včetně případného počtu podřízených osob pro vedoucí zaměstnance). Pro všechny vzniklé třídy má na závěrečné zařazení vliv vzdělání zkoumané osoby. Pro ekonomicky neaktivní osoby se na základě standardu ESOMAR nepostupuje dle jejich posledního zaměstnání, ale na základě stupně ekonomické síly měřené prostřednictvím vybavenosti domácnosti, vliv vzdělání se projevuje i zde. Vzhledem k tomu, že mezinárodní postup odpovídá evropským stupňům, vychází při jeho použití horší sociální struktura obyvatel ČR než bylo zvykem pro stávající klasifikaci ABCD, nicméně tato struktura umožňuje provádět srovnání v rámci Evropy. Přesto se komise rozhodla, že pro použití v rámci ČR bude použita upravená škála, která zohlední specifika ČR. Tato upravená škála vzniká z evropského standardu posunutím o jednu nebo dvě třídy výše či níže na základě indexu životního minima domácnosti, ve které zkoumaná osoba žije.

A – Skupina s nejvyšším sociálním statusem ve společnosti daným vysoce prestižním zaměstnáním a zároveň nejvyššími příjmy.

B – Skupina s nadprůměrnými příjmy, obvykle vyšší management a skupina vyšších profesionálů s minimálně středoškolským vzděláním.

C1, C2 – Skupina s průměrným životním standardem a průměrnými příjmy. Jde o skupinu např. malých podnikatelů a živnostníků, techniků, úředníků a nižších odborníků.

D – Skupina s průměrným až mírně podprůměrným životním standardem. Patří sem např. skupina kvalifikovaných manuálních pracovníků.

E1, E2, E3 – Skupina charakterizována podprůměrným životním standardem, kde se nacházejí především neaktivní jednotlivci, tzn. nezaměstnaní, důchodci nebo nekvalifikovaní dělníci apod.

Otázky k ekonomické aktivitě a k zaměstnání:

Tyto otázky (ot.18, 19, 20, 21 a 22) jsou (mimo jiných) použity především ke stanovení ABCDE klasifikace. Na základě odpovědi respondenta na otázku 8 (Ekonomická aktivita) je dále dotazován skupinou specifických otázek. Otázka 8 je tedy použita jako filtr pro kladení dalších otázek. Tedy výše uvedených pět otázek není položeno každému respondentovi. Proto pro možnost tvorby cílových skupin v rámci celé populace je doplněna segmentace jednotlivých odpovědí na tuto otázku o skupinu respondentů, kterým tato příslušná otázka nebyla položena. Tedy například u otázky č. 20 "Podnikatelská činnost" je tato skupina označena "Respondent není podnikatel".