

## SPIR NetMonitor

### Výzkum sociodemografie návštěvníků internetu v České Republice

Název média:

**TOTAL**

Měsíc:

**Březen 2013**

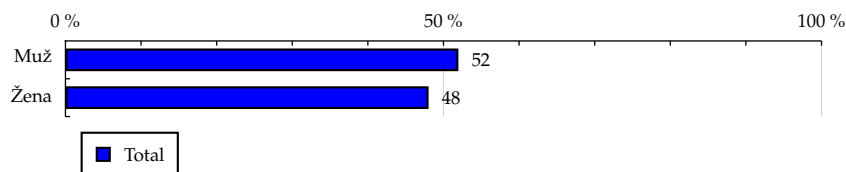
Základní informace	
Velikost internetové populace ČR	6 677 407
Počet respondentů	
Total (za všechna měřená média)	N = 18 700
RU(počet)	6 523 826
Reach(%)	97.70
PV(počet) (od návštěvníků z ČR)	8 836 060 800
PV(počet) (od všech návštěvníků)	9 492 608 464
GRP (%)	132 327.73

**Zdroj: NetMonitor – SPIR – Gemius & Mediaresearch  
Březen 2013**

**TOTAL**
**Tabulka 1: Pohlaví**

	TOTAL				
	RU (%)	RU (počet)	PV (%)	PV (počet)	TRP (%)
Muž	51.97	3 390 708	54.42	4 808 290 399	138 546.24
Žena	48.03	3 133 117	45.58	4 027 770 401	125 597.96

Zdroj: NetMonitor – SPIR – Gemius & Mediaresearch, Březen 2013

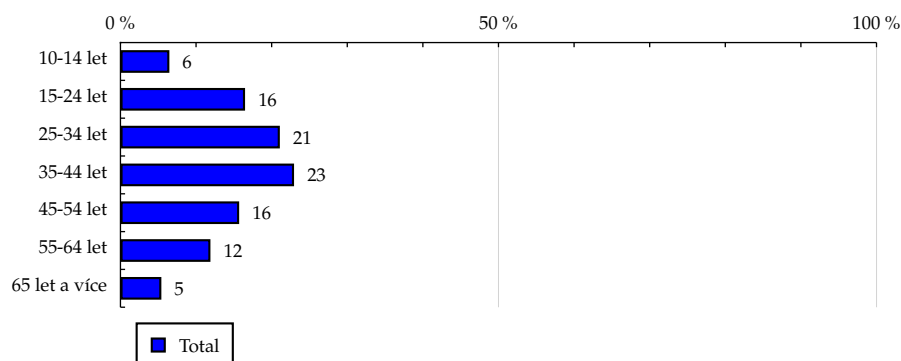
**Graf 1: Pohlaví dle RU(%)**


Zdroj: NetMonitor – SPIR – Gemius & Mediaresearch, Březen 2013

**TOTAL**
**Tabulka 2: Věk**

	TOTAL				
	RU (%)	RU (počet)	PV (%)	PV (počet)	TRP (%)
10-14 let	6.47	422 068	4.59	405 494 149	93 863.37
15-24 let	16.48	1 075 172	15.94	1 408 307 932	127 971.68
25-34 let	21.08	1 375 096	23.29	2 057 677 039	146 197.05
35-44 let	22.96	1 497 829	23.65	2 089 443 555	136 289.58
45-54 let	15.70	1 024 523	15.48	1 368 073 653	130 461.47
55-64 let	11.90	776 333	11.66	1 030 427 391	129 677.26
65 let a více	5.41	352 802	5.39	476 637 080	131 993.07

Zdroj: NetMonitor – SPIR – Gemius & Mediaresearch, Březen 2013

**Graf 2: Věk dle RU(%)**


Zdroj: NetMonitor – SPIR – Gemius & Mediaresearch, Březen 2013

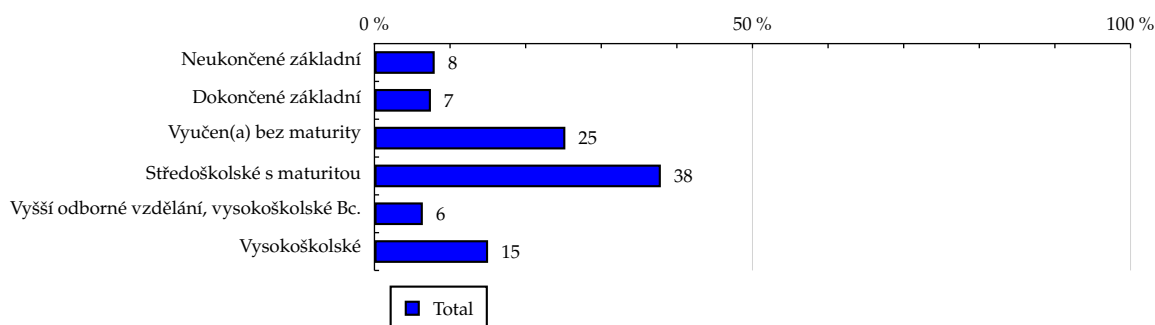
# TOTAL

**Tabulka 3: Nejvyšší dokončené vzdělání**

	TOTAL				
	RU (%)	RU (počet)	PV (%)	PV (počet)	TRP (%)
Neukončené základní	7.97	520 008	5.50	486 270 726	91 361.29
Dokončené základní	7.47	487 342	7.97	703 997 201	141 133.72
Vyučen(a) bez maturity	25.25	1 647 505	30.14	2 663 297 894	157 938.26
Středoškolské s maturitou	37.88	2 470 955	38.89	3 436 178 967	135 864.29
Vyšší odborné vzdělání, vysokoškolské Bc.	6.40	417 633	6.00	530 141 254	124 019.86
Vysokoškolské	15.03	980 380	11.50	1 016 174 759	101 267.12

Zdroj: NetMonitor – SPIR – Gemius & Mediaresearch, Březen 2013

**Graf 3: Nejvyšší dokončené vzdělání dle RU(%)**



Zdroj: NetMonitor – SPIR – Gemius & Mediaresearch, Březen 2013

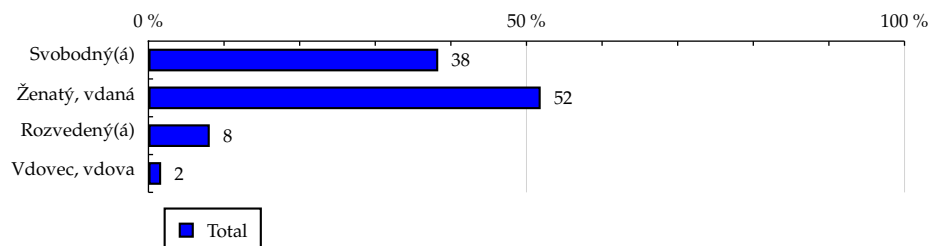
TOTAL

Tabulka 4: Rodinný stav

	TOTAL				
	RU (%)	RU (počet)	PV (%)	PV (počet)	TRP (%)
Svobodný(á)	38.33	2 500 480	37.92	3 350 248 220	130 902.54
Ženatý, vdaná	51.88	3 384 749	51.86	4 582 457 992	132 271.56
Rozvedený(á)	8.11	528 949	8.58	758 445 308	140 089.13
Vdovec, vdova	1.68	109 646	1.64	144 909 280	129 120.56

Zdroj: NetMonitor – SPIR – Gemius & Mediaresearch, Březen 2013

Graf 4: Rodinný stav dle RU(%)



Zdroj: NetMonitor – SPIR – Gemius & Mediaresearch, Březen 2013

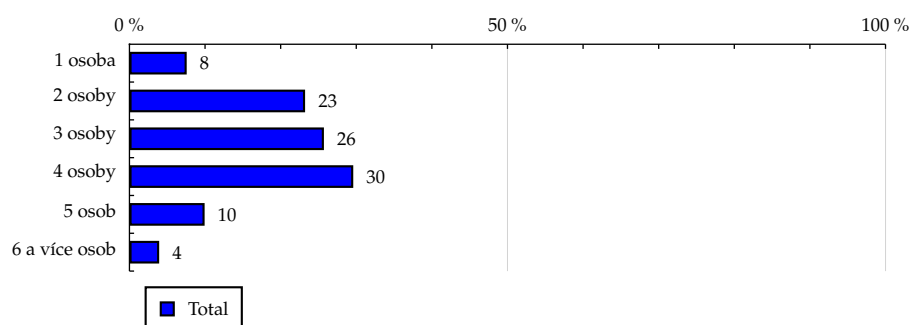
## TOTAL

Tabulka 5: Počet osob v domácnosti

	TOTAL				
	RU (%)	RU (počet)	PV (%)	PV (počet)	TRP (%)
1 osoba	7.57	494 056	9.70	857 164 381	169 504.75
2 osoby	23.23	1 515 190	23.18	2 048 097 641	132 062.01
3 osoby	25.72	1 678 035	24.37	2 153 217 473	125 366.46
4 osoby	29.60	1 931 322	29.16	2 577 026 988	130 364.32
5 osob	9.94	648 780	9.75	861 651 520	129 756.31
6 a více osob	3.93	256 440	3.84	338 902 797	129 116.68

Zdroj: NetMonitor – SPIR – Gemius & Mediaresearch, Březen 2013

Graf 5: Počet osob v domácnosti dle RU(%)



Zdroj: NetMonitor – SPIR – Gemius & Mediaresearch, Březen 2013

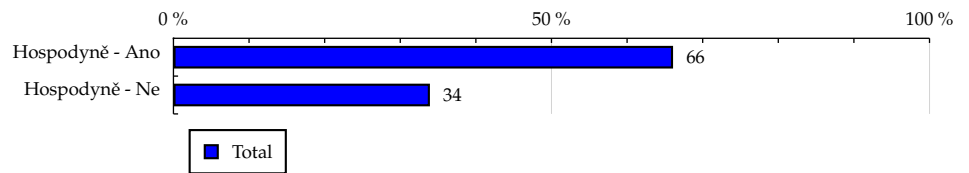
# TOTAL

**Tabulka 6: Hospodyně**

	TOTAL				
	RU (%)	RU (počet)	PV (%)	PV (počet)	TRP (%)
Hospodyně - Ano	66.08	4 310 792	67.64	5 976 926 132	135 461.32
Hospodyně - Ne	33.92	2 213 033	32.36	2 859 134 668	126 223.77

Zdroj: NetMonitor – SPIR – Gemius & Mediaresearch, Březen 2013

**Graf 6: Hospodyně dle RU(%)**



Zdroj: NetMonitor – SPIR – Gemius & Mediaresearch, Březen 2013

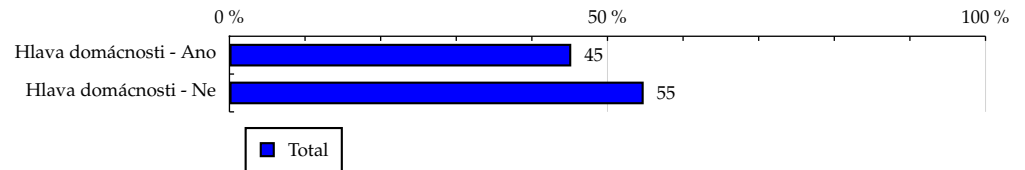
# TOTAL

**Tabulka 7: Hlava domácnosti**

	TOTAL				
	RU (%)	RU (počet)	PV (%)	PV (počet)	TRP (%)
Hlava domácnosti - Ano	45.21	2 949 329	45.81	4 047 820 976	134 088.79
Hlava domácnosti - Ne	54.79	3 574 496	54.19	4 788 239 824	130 874.67

Zdroj: NetMonitor – SPIR – Gemius & Mediaresearch, Březen 2013

**Graf 7: Hlava domácnosti dle RU(%)**



Zdroj: NetMonitor – SPIR – Gemius & Mediaresearch, Březen 2013



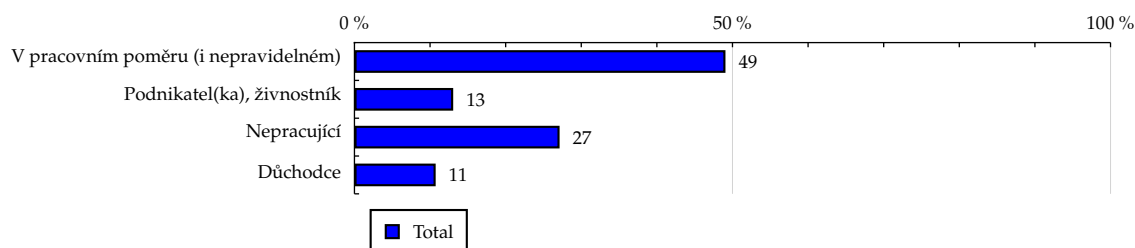
# TOTAL

**Tabulka 8: Ekonomická aktivita**

	TOTAL				
	RU (%)	RU (počet)	PV (%)	PV (počet)	TRP (%)
V pracovním poměru (i nepravidelném)	49.07	3 201 154	49.01	4 330 174 332	132 157.93
Podnikatel(ka), živnostník	13.06	851 942	13.12	1 159 362 140	132 954.58
Nepracující	27.13	1 769 763	26.39	2 331 693 200	128 721.41
Důchodce	10.74	700 965	11.49	1 014 831 128	141 446.34

Zdroj: NetMonitor – SPIR – Gemius & Mediaresearch, Březen 2013

**Graf 8: Ekonomická aktivita dle RU(%)**



Zdroj: NetMonitor – SPIR – Gemius & Mediaresearch, Březen 2013

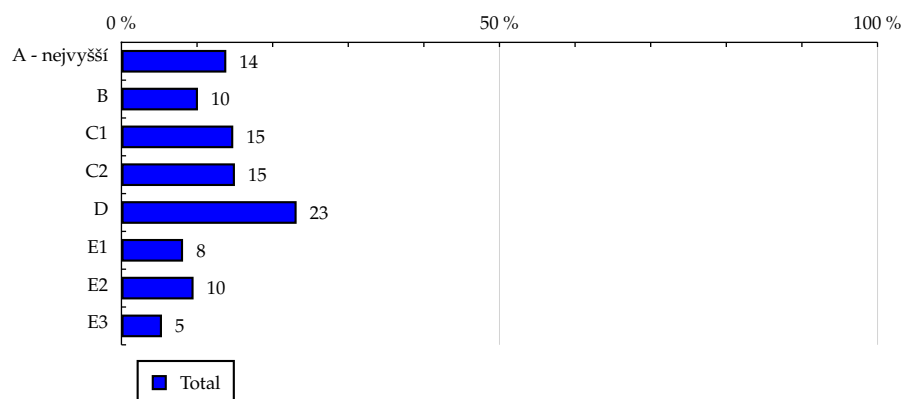
# TOTAL

Tabulka 9: ABCDE národní socioekonomická klasifikace

	TOTAL				
	RU (%)	RU (počet)	PV (%)	PV (počet)	TRP (%)
A - nejvyšší	13.87	904 864	11.99	1 059 415 631	114 387.16
B	10.12	659 937	9.62	850 349 845	125 889.41
C1	14.79	964 930	14.36	1 268 889 984	128 476.08
C2	15.01	979 175	14.99	1 324 609 851	132 166.69
D	23.17	1 511 674	24.80	2 191 170 182	141 616.03
E1	8.15	531 561	8.77	775 005 250	142 444.44
E2	9.54	622 316	9.24	816 235 347	128 144.10
E3	5.36	349 364	6.23	550 384 710	153 915.20

Zdroj: NetMonitor – SPIR – Gemius & Mediaresearch, Březen 2013

Graf 9: ABCDE národní socioekonomická klasifikace dle RU(%)



Zdroj: NetMonitor – SPIR – Gemius & Mediaresearch, Březen 2013

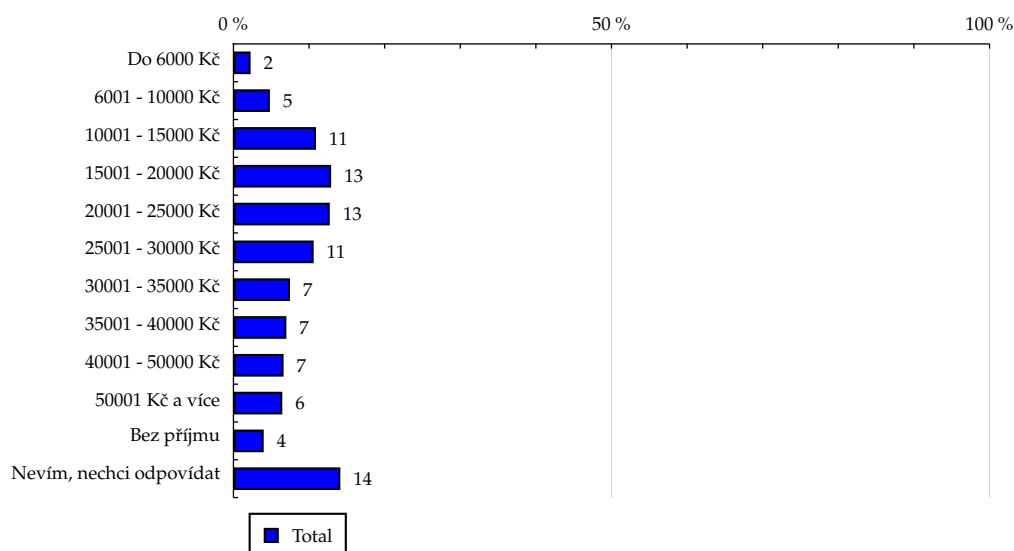
# TOTAL

Tabulka 10: Čistý příjem domácnosti

	TOTAL				
	RU (%)	RU (počet)	PV (%)	PV (počet)	TRP (%)
Do 6000 Kč	2.27	148 190	2.33	205 495 397	135 480.38
6001 - 10000 Kč	4.82	314 716	5.14	454 574 258	141 117.33
10001 - 15000 Kč	10.92	712 593	12.21	1 079 281 435	147 974.73
15001 - 20000 Kč	12.92	843 118	13.72	1 212 698 093	140 526.59
20001 - 25000 Kč	12.74	831 111	12.32	1 088 389 427	127 943.95
25001 - 30000 Kč	10.61	692 389	11.00	971 741 302	137 118.07
30001 - 35000 Kč	7.48	487 857	7.98	705 462 611	141 278.47
35001 - 40000 Kč	7.00	456 645	6.14	542 703 021	116 112.15
40001 - 50000 Kč	6.63	432 303	5.84	516 102 376	116 638.43
50001 Kč a více	6.46	421 234	5.37	474 717 108	110 104.60
Bez příjmu	4.00	260 997	3.15	278 038 352	104 078.85
Nevím, nechci odpovídat	14.14	922 668	14.79	1 306 857 421	138 381.14

Zdroj: NetMonitor – SPIR – Gemius & Mediaresearch, Březen 2013

Graf 10: Čistý příjem domácnosti dle RU(%)



Zdroj: NetMonitor – SPIR – Gemius & Mediaresearch, Březen 2013

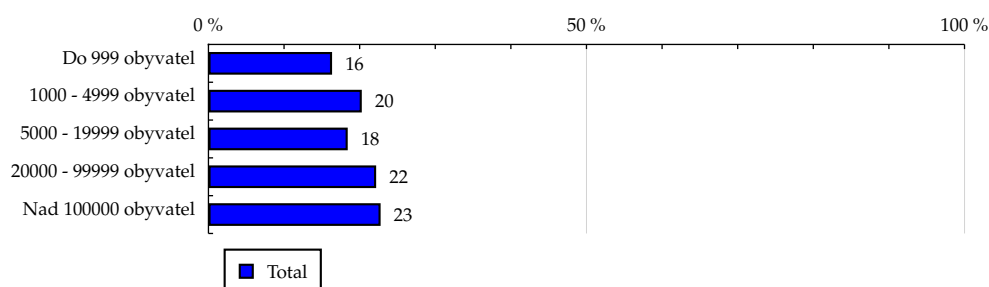
# TOTAL

**Tabulka 11: Velikost místa bydliště**

	TOTAL				
	RU (%)	RU (počet)	PV (%)	PV (počet)	TRP (%)
Do 999 obyvatel	16.35	1 066 829	16.55	1 462 112 082	133 899.82
1000 - 4999 obyvatel	20.28	1 322 858	19.70	1 740 290 337	128 529.51
5000 - 19999 obyvatel	18.42	1 201 715	18.01	1 591 252 448	129 369.54
20000 - 99999 obyvatel	22.18	1 447 050	23.08	2 039 375 331	137 691.75
Nad 100000 obyvatel	22.77	1 485 371	22.67	2 003 030 603	131 748.89

Zdroj: NetMonitor – SPIR – Gemius & Mediaresearch, Březen 2013

**Graf 11: Velikost místa bydliště dle RU(%)**



Zdroj: NetMonitor – SPIR – Gemius & Mediaresearch, Březen 2013

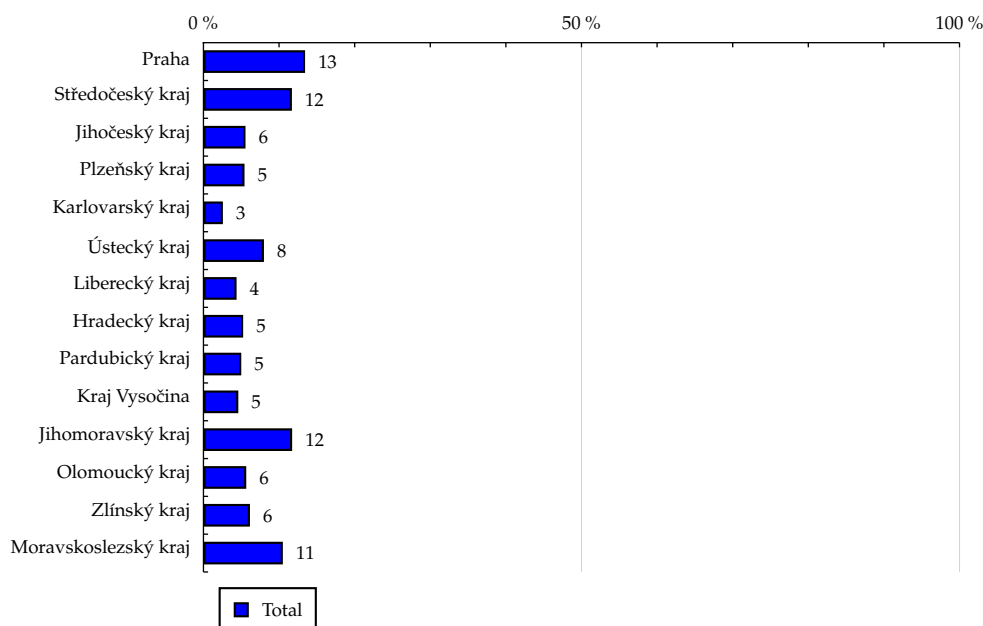
# TOTAL

Tabulka 12: Kraj

	TOTAL				
	RU (%)	RU (počet)	PV (%)	PV (počet)	TRP (%)
Praha	13.44	876 791	11.84	1 045 943 272	116 548.38
Středočeský kraj	11.70	763 530	11.72	1 035 723 843	132 529.37
Jihočeský kraj	5.56	362 433	4.82	425 811 344	114 784.70
Plzeňský kraj	5.43	354 292	5.54	489 504 651	134 986.02
Karlovarský kraj	2.57	167 910	2.20	194 666 382	113 268.43
Ústecký kraj	8.00	521 933	8.28	731 504 394	136 929.36
Liberecký kraj	4.38	285 980	4.16	367 706 387	125 620.31
Hradecký kraj	5.25	342 622	6.32	558 849 630	159 357.73
Pardubický kraj	5.00	326 019	5.45	481 674 147	144 345.73
Kraj Vysočina	4.61	301 014	5.17	456 946 527	148 310.88
Jihomoravský kraj	11.73	765 565	11.50	1 016 076 745	129 669.82
Olomoucký kraj	5.66	369 445	5.54	489 941 852	129 565.15
Zlínský kraj	6.15	401 112	6.23	550 286 731	134 034.90
Moravskoslezský kraj	10.50	685 174	11.22	991 424 894	141 368.59

Zdroj: NetMonitor – SPIR – Gemius & Mediaresearch, Březen 2013

Graf 12: Kraj dle RU(%)

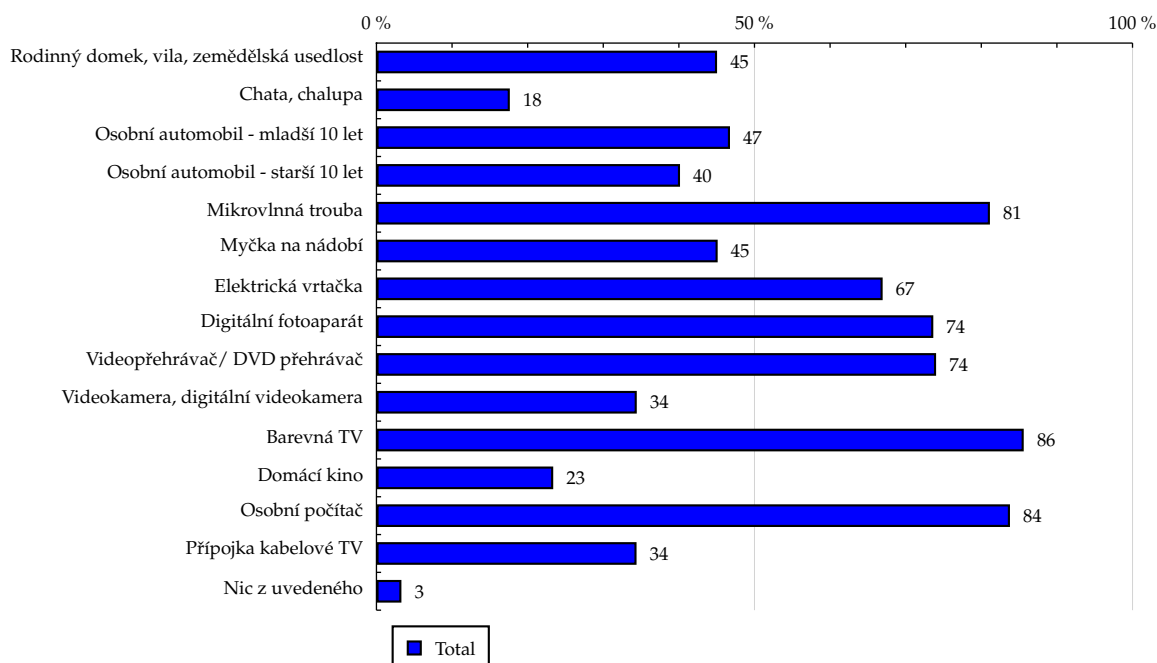


Zdroj: NetMonitor – SPIR – Gemius & Mediaresearch, Březen 2013

**Tabulka 13: Vybavenost**

	TOTAL				
	RU (%)	RU (počet)	PV (%)	PV (počet)	TRP (%)
Rodinný domek, vila, zemědělská usedlost	45.05	2 938 788	44.37	3 920 451 500	130 335.37
Chata, chalupa	17.64	1 151 035	15.81	1 396 709 318	118 552.77
Osobní automobil - mladší 10 let	46.76	3 050 259	43.36	3 831 522 359	122 723.87
Osobní automobil - starší 10 let	40.15	2 619 109	41.17	3 638 183 387	135 714.22
Mikrovlnná trouba	81.14	5 293 533	80.55	7 117 796 392	131 369.47
Myčka na nádobí	45.13	2 944 460	41.88	3 700 955 798	122 801.23
Elektrická vrtačka	66.95	4 367 875	64.62	5 709 483 899	127 708.88
Digitální fotoaparát	73.65	4 804 986	71.96	6 358 712 535	129 291.95
Videopřehrávač/ DVD přehrávač	74.02	4 828 687	72.41	6 398 051 307	129 453.29
Videokamera, digitální videokamera	34.43	2 245 955	32.42	2 864 406 795	124 602.86
Barevná TV	85.61	5 584 938	84.98	7 508 737 632	131 353.92
Domácí kino	23.38	1 525 004	22.81	2 015 428 421	129 119.21
Osobní počítač	83.79	5 466 378	82.76	7 313 064 307	130 705.61
Přípojka kabelové TV	34.40	2 244 101	32.77	2 895 457 618	126 057.65
Nic z uvedeného	3.30	215 011	4.63	409 358 279	186 009.67

Zdroj: NetMonitor – SPIR – Gemius & Mediaresearch, Březen 2013

**Graf 13: Vybavenost dle RU(%)**


Zdroj: NetMonitor – SPIR – Gemius & Mediaresearch, Březen 2013

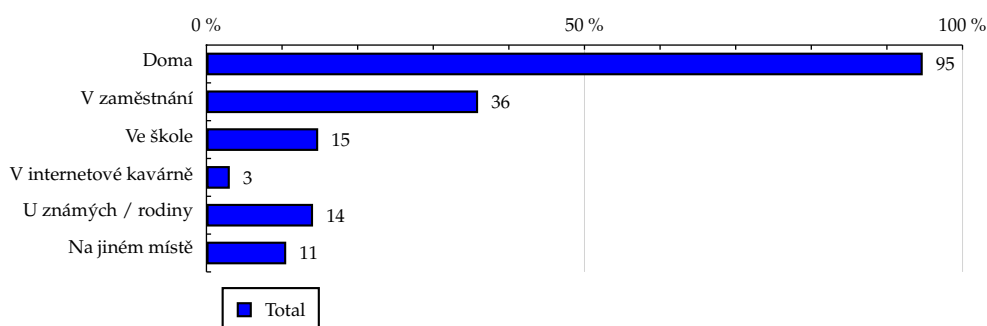
# TOTAL

**Tabulka 14: Všechna místa používání internetu**

	TOTAL				
	RU (%)	RU (počet)	PV (%)	PV (počet)	TRP (%)
Doma	94.74	6 180 353	95.62	8 448 740 332	133 559.01
V zaměstnání	35.93	2 343 746	30.13	2 662 726 199	110 996.80
Ve škole	14.78	963 909	11.99	1 059 536 409	107 392.56
V internetové kavárně	3.09	201 366	2.82	249 234 212	120 924.74
U známých / rodiny	14.10	920 078	12.87	1 136 963 762	120 730.27
Na jiném místě	10.55	688 206	9.07	801 516 823	113 785.82

Zdroj: NetMonitor – SPIR – Gemius & Mediaresearch, Březen 2013

**Graf 14: Všechna místa používání internetu dle RU(%)**



Zdroj: NetMonitor – SPIR – Gemius & Mediaresearch, Březen 2013

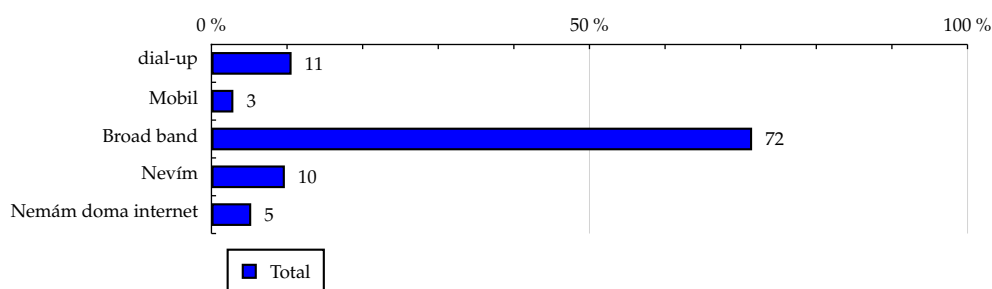
# TOTAL

**Tabulka 15: Způsob připojení doma**

	TOTAL				
	RU (%)	RU (počet)	PV (%)	PV (počet)	TRP (%)
dial-up	10.60	691 841	10.70	945 137 717	133 469.80
Mobil	2.90	189 481	3.45	305 241 719	157 387.83
Broad band	71.51	4 665 508	73.27	6 473 941 670	135 570.24
Nevím	9.71	633 521	8.20	724 419 225	111 717.96
Nemám doma internet	5.26	343 472	4.38	387 320 469	110 172.29

Zdroj: NetMonitor – SPIR – Gemius & Mediaresearch, Březen 2013

**Graf 15: Způsob připojení doma dle RU(%)**



Zdroj: NetMonitor – SPIR – Gemius & Mediaresearch, Březen 2013



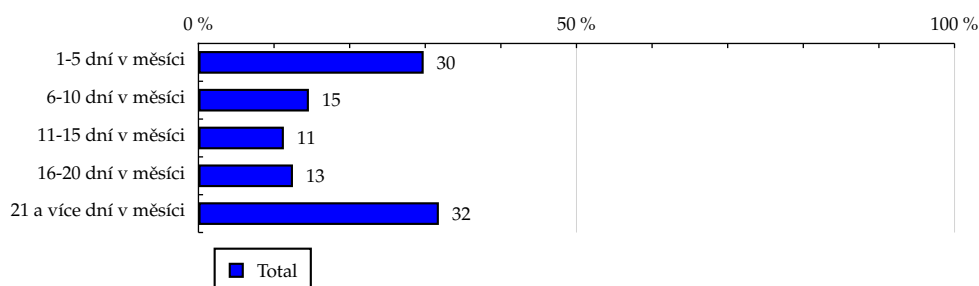
## TOTAL

**Tabulka 16: Měřená četnost užívání internetu (NetMonitor)**

	TOTAL				
	RU (%)	RU (počet)	PV (%)	PV (počet)	TRP (%)
1-5 dní v měsíci	29.79	1 943 375	1.72	151 986 719	7 640.88
6-10 dní v měsíci	14.61	953 236	3.33	294 403 208	30 174.24
11-15 dní v měsíci	11.30	737 311	5.26	465 162 341	61 637.90
16-20 dní v měsíci	12.50	815 561	12.18	1 075 890 863	128 886.05
21 a více dní v měsíci	31.80	2 074 340	77.51	6 848 617 668	322 565.19

Zdroj: NetMonitor – SPIR – Gemius & Mediaresearch, Březen 2013

**Graf 16: Měřená četnost užívání internetu (NetMonitor) dle RU(%)**



Zdroj: NetMonitor – SPIR – Gemius & Mediaresearch, Březen 2013

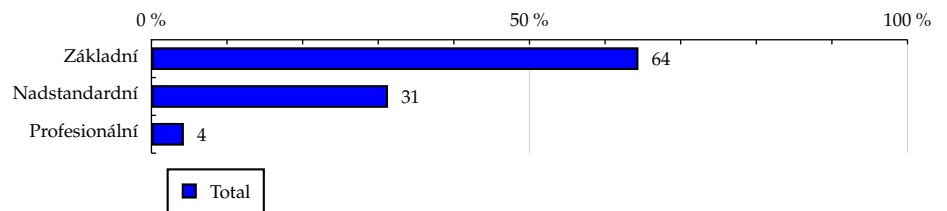
# TOTAL

Tabulka 17: IT znalosti

	TOTAL				
	RU (%)	RU (počet)	PV (%)	PV (počet)	TRP (%)
Základní	64.41	4 202 102	66.52	5 877 334 213	136 649.58
Nadstandardní	31.29	2 041 571	30.14	2 662 952 734	127 436.34
Profesionální	4.29	280 152	3.35	295 773 854	103 147.94

Zdroj: NetMonitor – SPIR – Gemius & Mediaresearch, Březen 2013

Graf 17: IT znalosti dle RU(%)



Zdroj: NetMonitor – SPIR – Gemius & Mediaresearch, Březen 2013

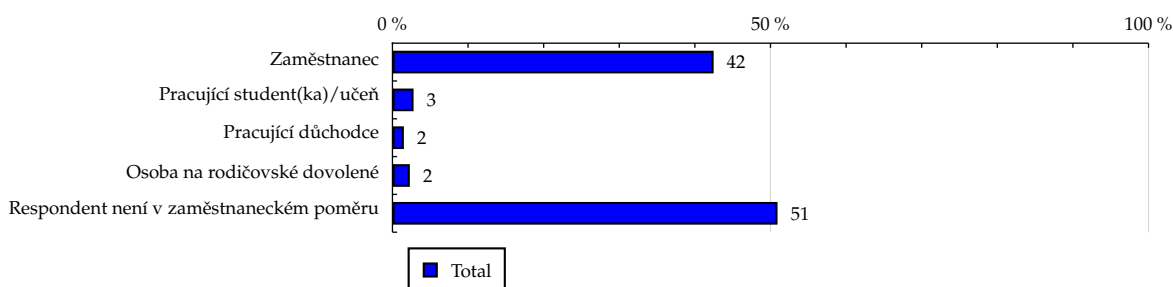
# TOTAL

**Tabulka 18: Ekonomicky aktivní jako**

	TOTAL				
	RU (%)	RU (počet)	PV (%)	PV (počet)	TRP (%)
Zaměstnanec	42.48	2 771 092	42.15	3 724 072 335	131 299.04
Pracující student(ka)/učeň	2.79	181 764	2.59	229 238 151	123 217.43
Pracující důchodce	1.51	98 195	1.77	156 677 086	155 886.74
Osoba na rodičovské dovolené	2.30	150 102	2.49	220 186 759	143 317.35
Respondent není v zaměstnaneckém poměru	50.93	3 322 671	50.99	4 505 886 469	132 491.32

Zdroj: NetMonitor – SPIR – Gemius & Mediaresearch, Březen 2013

**Graf 18: Ekonomicky aktivní jako dle RU(%)**

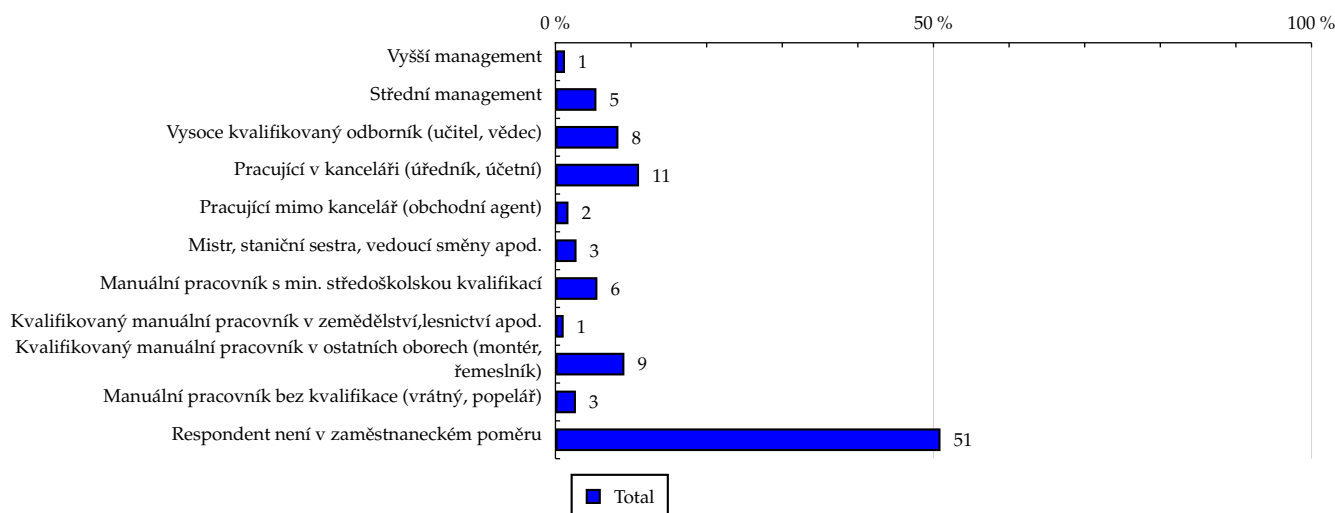


Zdroj: NetMonitor – SPIR – Gemius & Mediaresearch, Březen 2013

**Tabulka 19: Charakteristika zaměstnání**

	TOTAL				
	RU (%)	RU (počet)	PV (%)	PV (počet)	TRP (%)
Vyšší management	1.26	82 412	0.91	80 597 928	95 548.64
Střední management	5.42	353 429	5.90	521 072 969	144 042.32
Vysoce kvalifikovaný odborník (učitel, vědec)	8.33	543 404	6.12	541 043 893	97 275.51
Pracující v kanceláři (úředník, účetní)	11.06	721 832	10.13	894 794 069	121 110.27
Pracující mimo kancelář (obchodní agent)	1.72	112 522	1.71	151 264 509	131 338.22
Mistr, staniční sestra, vedoucí směny apod.	2.79	181 885	3.10	274 150 369	147 259.87
Manuální pracovník s min. středoškolskou kvalifikací	5.55	362 314	6.56	579 568 244	156 283.50
Kvalifikovaný manuální pracovník v zemědělství, lesnictví apod.	1.09	71 229	1.42	125 747 491	172 478.94
Kvalifikovaný manuální pracovník v ostatních oborech (montér, řemeslník)	9.12	595 060	10.03	886 258 534	145 510.24
Manuální pracovník bez kvalifikace (vrátný, popelář)	2.71	177 061	3.12	275 676 325	152 114.21
Respondent není v zaměstnaneckém poměru	50.93	3 322 671	50.99	4 505 886 469	132 491.32

Zdroj: NetMonitor – SPIR – Gemius & Mediaresearch, Březen 2013

**Graf 19: Charakteristika zaměstnání dle RU(%)**


Zdroj: NetMonitor – SPIR – Gemius & Mediaresearch, Březen 2013

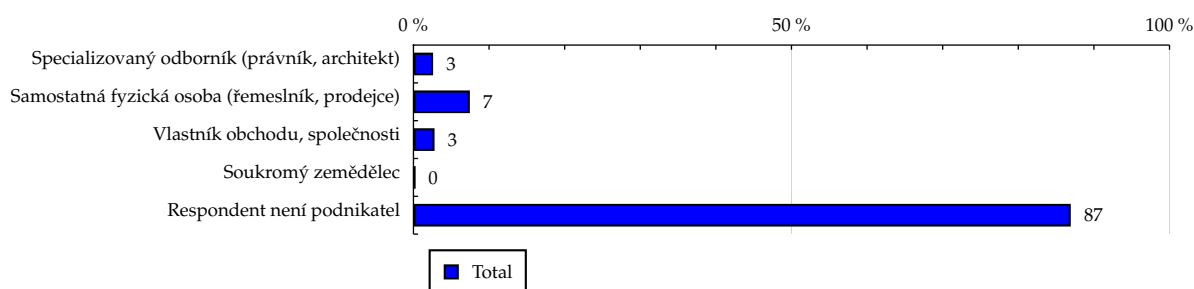
# TOTAL

**Tabulka 20: Podnikatelská činnost**

	TOTAL				
	RU (%)	RU (počet)	PV (%)	PV (počet)	TRP (%)
Specializovaný odborník (právník, architekt)	2.60	169 340	2.00	176 800 790	102 004.25
Samostatná fyzická osoba (řemeslník, prodejce)	7.46	486 988	8.78	775 835 827	155 648.88
Vlastník obchodu, společnosti	2.79	181 777	2.12	187 497 669	100 774.14
Soukromý zemědělec	0.21	13 836	0.22	19 227 853	135 772.13
Respondent není podnikatel	86.94	5 671 883	86.88	7 676 698 660	132 233.57

Zdroj: NetMonitor – SPIR – Gemius & Mediaresearch, Březen 2013

**Graf 20: Podnikatelská činnost dle RU(%)**



Zdroj: NetMonitor – SPIR – Gemius & Mediaresearch, Březen 2013

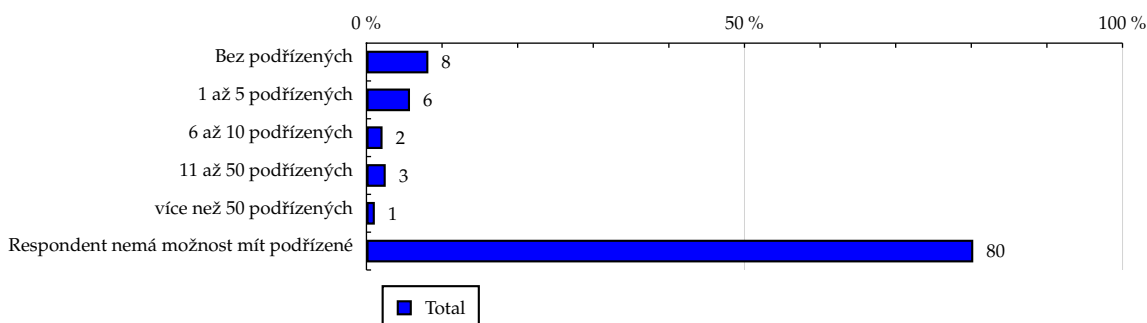
# TOTAL

**Tabulka 21: Počet podřízených**

	TOTAL				
	RU (%)	RU (počet)	PV (%)	PV (počet)	TRP (%)
Bez podřízených	8.19	534 407	9.43	833 103 133	152 307.39
1 až 5 podřízených	5.76	375 581	6.00	530 216 564	137 925.02
6 až 10 podřízených	2.13	138 917	1.53	135 385 487	95 216.16
11 až 50 podřízených	2.55	166 184	2.03	178 990 731	105 229.03
více než 50 podřízených	1.11	72 694	0.94	83 337 123	112 003.66
Respondent nemá možnost mít podřízené	80.26	5 236 041	80.07	7 075 027 763	132 013.89

Zdroj: NetMonitor – SPIR – Gemius & Mediaresearch, Březen 2013

**Graf 21: Počet podřízených dle RU(%)**



Zdroj: NetMonitor – SPIR – Gemius & Mediaresearch, Březen 2013

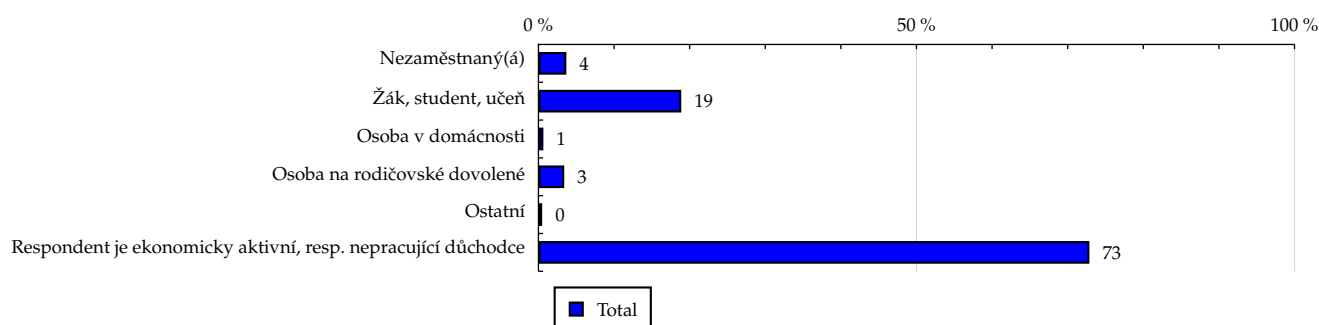
TOTAL

Tabulka 22: Ekonomicky neaktivní jako

	TOTAL				
	RU (%)	RU (počet)	PV (%)	PV (počet)	TRP (%)
Nezaměstnaný(á)	3.69	240 844	4.80	424 490 600	172 196.99
Žák, student, učeň	18.89	1 232 109	15.25	1 347 273 727	106 831.94
Osoba v domácnosti	0.65	42 574	1.01	89 069 262	204 398.03
Osoba na rodičovské dovolené	3.41	222 410	4.58	404 802 247	177 821.02
Ostatní	0.49	31 824	0.75	66 057 365	202 790.88
Respondent je ekonomicky aktivní, resp. nepracující důchodce	72.87	4 754 062	73.61	6 504 367 600	133 670.22

Zdroj: NetMonitor – SPIR – Gemius & Mediaresearch, Březen 2013

Graf 22: Ekonomicky neaktivní jako dle RU(%)

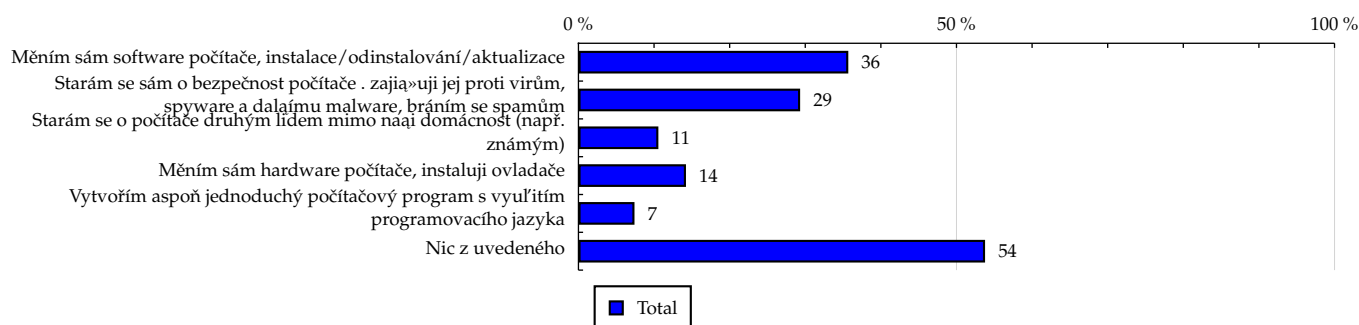


Zdroj: NetMonitor – SPIR – Gemius & Mediaresearch, Březen 2013

**Tabulka 23: Činnost respondenta na počítači**

	TOTAL				
	RU (%)	RU (počet)	PV (%)	PV (počet)	TRP (%)
Měním sám software počítače, instalace/odinstalování/aktualizace	35.69	2 328 164	38.82	3 430 554 170	143 961.07
Starám se sám o bezpečnost počítače . zajišťuji jej proti virům, spyware a dalším malware, bráním se spamům	29.32	1 912 464	31.66	2 797 821 788	142 929.29
Starám se o počítače druhým lidem mimo naši domácnost (např. známým)	10.57	689 817	9.77	863 250 226	122 263.64
Měním sám hardware počítače, instaluji ovladače	14.22	927 885	14.34	1 267 054 531	133 412.13
Vytvořím aspoň jednoduchý počítačový program s využitím programovacího jazyka	7.41	483 419	6.42	567 253 036	114 642.89
Nic z uvedeného	53.78	3 508 357	49.25	4 351 635 464	121 183.41

Zdroj: NetMonitor – SPIR – Gemius & Mediaresearch, Březen 2013

**Graf 23: Činnost respondenta na počítači dle RU(%)**


Zdroj: NetMonitor – SPIR – Gemius & Mediaresearch, Březen 2013



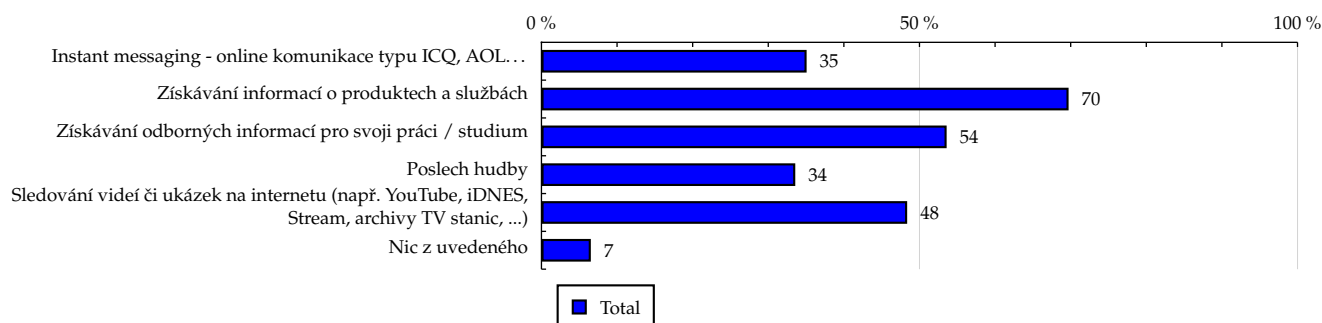
TOTAL

Tabulka 24: Pravidelné aktivity na internetu

	TOTAL				
	RU (%)	RU (počet)	PV (%)	PV (počet)	TRP (%)
Instant messaging - online komunikace typu ICQ, AOL...	35.07	2 287 980	34.77	3 071 954 207	131 176.75
Získávání informací o produktech a službách	69.72	4 548 544	72.02	6 363 497 648	136 684.08
Získávání odborných informací pro svoji práci / studium	53.59	3 495 826	50.68	4 477 734 178	125 141.95
Poslech hudby	33.57	2 189 798	36.18	3 196 622 245	142 620.42
Sledování videí či ukázek na internetu (např. YouTube, iDNES, Stream, archivy TV stanic, ...)	48.37	3 155 643	54.36	4 803 276 184	148 711.37
Nic z uvedeného	6.53	425 752	6.21	548 472 159	125 861.25

Zdroj: NetMonitor – SPIR – Gemius & Mediaresearch, Březen 2013

Graf 24: Pravidelné aktivity na internetu dle RU(%)



Zdroj: NetMonitor – SPIR – Gemius & Mediaresearch, Březen 2013

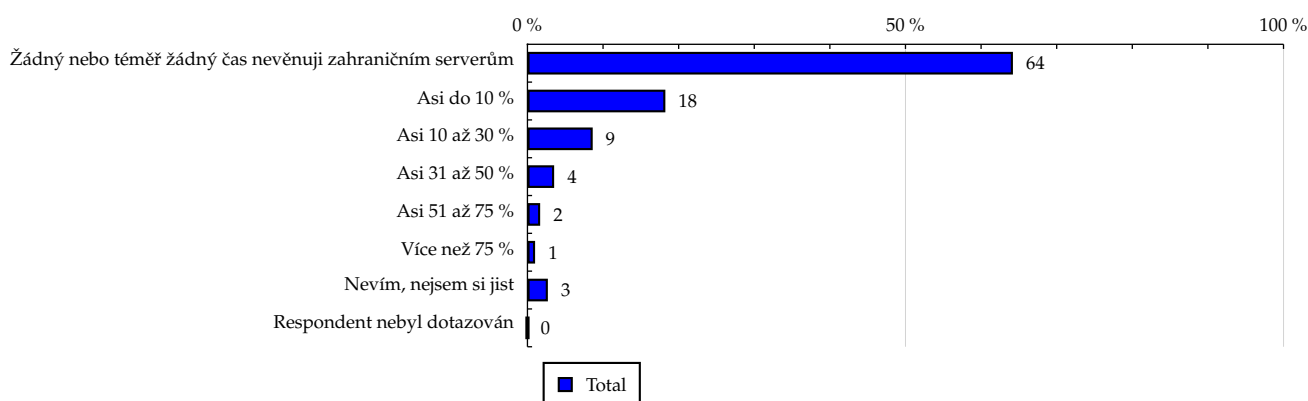
## TOTAL

Tabulka 25: Čas trávený na zahraničních serverech v cizích jazycích vyjma slovenštiny

	TOTAL				
	RU (%)	RU (počet)	PV (%)	PV (počet)	TRP (%)
Žádný nebo téměř žádný čas nevěnuji zahraničním serverům	64.21	4 189 067	65.08	5 750 407 099	134 114.51
Asi do 10 %	18.24	1 189 681	18.97	1 676 326 784	137 664.64
Asi 10 až 30 %	8.63	563 231	8.25	728 772 363	126 415.33
Asi 31 až 50 %	3.53	229 970	3.32	292 967 182	124 463.19
Asi 51 až 75 %	1.68	109 533	1.25	110 165 773	98 264.09
Více než 75 %	1.01	65 999	0.62	55 109 508	81 579.84
Nevím, nejsem si jist	2.70	176 342	2.52	222 312 090	123 168.77
Respondent nebyl dotazován	0.00	0	0.00	0	-

Zdroj: NetMonitor – SPIR – Gemius & Mediaresearch, Březen 2013

Graf 25: Čas trávený na zahraničních serverech v cizích jazycích vyjma slovenštiny dle RU(%)



Zdroj: NetMonitor – SPIR – Gemius & Mediaresearch, Březen 2013

## LEGENDA

Níže uváděný pojem "cílová skupina" (daná cílová skupina, vybraná cílová skupina, vybraná CS) je zde používán ve smyslu cílová skupina uvedená v řádku tabulky (resp. sloupci grafu) daného socio-demografického ukazatele, tj. např. cílová skupina "ženy", "Liberecký kraj", "Důchodce" apod. Cílová skupina Všichni je definována jako Osoby ve věku 10+ let, které alespoň jednou v posledním měsíci navštívily internet.

## MÉDIUM:

**RU(počet)** – počet návštěvníků (reálných uživatelů) vybraného média z příslušné cílové skupiny

**RU(%)** – složení návštěvníků

Informace o profilu návštěvníků vybraného média – v podobě procentuálního rozložení uživatelů internetu (dle Reache) mezi jednotlivé cílové skupiny.

$RU(\%) = RU(\text{počet})(\text{médium})(\text{vybraná CS}) / RU(\text{počet})(\text{médium})(\text{CS všichni}) * 100$

**Reach(%)** – poměr počtu návštěvníků média z příslušné cílové skupiny ku velikosti této cílové skupiny

$Reach(\%)(\text{CS}) = RU(\text{počet})(\text{médium})(\text{CS}) / \text{velikost CS}(\text{počet}) * 100$

**PV(počet)** – počet zobrazení (page views) generovaných na médiu uživateli z příslušné cílové skupiny

**PV(%)** – složení zobrazení (page views)

Informace o profilu návštěvníků vybraného média – v podobě procentuálního rozložení uživatelů internetu (dle zobrazení (page views)) mezi jednotlivé cílové skupiny.

$PV(\%) = PV(\text{počet})(\text{médium})(\text{vybraná CS}) / PV(\text{počet})(\text{médium})(\text{CS všichni}) * 100$

**TRP(%)** – Target Rating Points

Hrubý zásah dané cílové skupiny na vybraném médiu.

$TRP(\%) = PV(\text{počet})(\text{médium}) / \text{velikost CS}(\text{počet}) * 100$

(obdobně je definován ukazatel GRP(%) Gross Rating Points, pouze jako cílová skupina je brána celá populace, cílová skupina "Všichni")

**Afinita(%)** – afinita reache

Koeficient vyjadřující vztah návštěvnosti vybraného média k návštěvnosti všech měřených médií.

$Afinita(\%) = Reach(\%)(\text{médium})(\text{vybraná CS}) / Reach(\%)(\text{médium})(\text{CS všichni})$

## TOTAL:

**Total RU(počet)** – počet návštěvníků (reálných uživatelů) všech měřených médií z příslušné cílové skupiny

**Total RU(%)** – složení návštěvníků, tj. informace o profilu Reache celkem pro všechna měřená média

Informace o profilu návštěvníků všech měřených médií – v podobě procentuálního rozložení uživatelů internetu (dle Reache) mezi jednotlivé cílové skupiny.

$RU(\%) = RU(\text{počet})(\text{všechna média})(\text{vybraná CS}) / RU(\text{počet})(\text{všechna média})(\text{CS všichni}) * 100$

**Total PV(počet)** – počet zobrazení (page views) generovaných na všech měřených médiích uživateli z příslušné cílové skupiny

**Total PV(%)** – složení zobrazení, tj. informace o profilu zobrazení (page views) celkem pro všechna měřená média

Informace o profilu návštěvníků všech měřených médií – v podobě procentuálního rozložení uživatelů internetu (dle zobrazení (page views)) mezi jednotlivé cílové skupiny.

$PV(\%) = PV(\text{počet})(\text{všechna média})(\text{vybraná CS}) / PV(\text{počet})(\text{všechna média})(\text{CS všichni}) * 100$

## Otázka IT znalosti

**Základní** – osoby, které deklarují základní znalosti práce s počítačem a internetem. (např. psaní základních textů, ukládání souborů, elektronická pošta, prohlížení www stránek apod.)

**Nadstandardní** – osoby, které deklarují užívání počítače a internetu na nadstandardní úrovni. (např. využívání matematických funkcí v tabulkovém procesoru, tvorba grafických prezentací, práce s vyhledávači, databáze na uživatelské úrovni apod.)

**Profesionální** – osoby, které se profesionálně věnují IT, technologiím apod. (např. programátorská nebo administrátorská činnost)

## ABCDE klasifikace

ABCDE klasifikace umožňuje posuzování sociálního a ekonomického postavení jednotlivců ve společnosti. Obvykle je počítána pro přednostu domácnosti (hlavu domácnosti), vzhledem ke specifiku internetového dotazování byla přijata metoda přímého výpočtu přímo pro jednotlivé respondenty. Na aktualizaci ABCDE klasifikace pracovala v posledním roce metodická komise se zástupci výzkumných agentur, reklamních agentur a odborné veřejnosti. Výsledkem je navržení škály A,B,C1,C2,D,E1,E2,E3. Tato škála odpovídá mezinárodnímu standardu potvrzeného sdružením ESOMAR a i algoritmus zařazení jednotlivce odpovídá mezinárodním zvyklostem. ABCDE klasifikace rozčleňuje jednotlivce domácnosti do sociálních kategorií na základě ekonomického postavení (ekonomicky aktivní x neaktivní jednotlivce). Pro ekonomicky aktivní potom rozlišuje podnikatele a zaměstnance. Pozice v zaměstnání potom slouží k další diferenciaci (včetně případného počtu podřízených osob pro vedoucí zaměstnance). Pro všechny vzniklé třídy má na závěrečné zařazení vliv vzdělání zkoumané osoby. Pro ekonomicky neaktivní osoby se na základě standardu ESOMAR nepostupuje dle jejich posledního zaměstnání, ale na základě stupně ekonomické síly měřené prostřednictvím vybavenosti domácnosti, vliv vzdělání se projevuje i zde. Vzhledem k tomu, že mezinárodní postup odpovídá evropským stupňům, vychází při jeho použití horší sociální struktura obyvatel ČR než bylo zvykem pro stávající klasifikaci ABCD, nicméně tato struktura umožňuje provádět srovnání v rámci Evropy. Přesto se komise rozhodla, že pro použití v rámci ČR bude použita upravená škála, která zohlední specifika ČR. Tato upravená škála vzniká z evropského standardu posunutím o jednu nebo dvě třídy výše či níže na základě indexu životního minima domácnosti, ve které zkoumaná osoba žije.

A – Skupina s nejvyšším sociálním statusem ve společnosti daným vysoce prestižním zaměstnáním a zároveň nejvyššími příjmy.

B – Skupina s nadprůměrnými příjmy, obvykle vyšší management a skupina vyšších profesionálů s minimálně středoškolským vzděláním.

C1, C2 – Skupina s průměrným životním standardem a průměrnými příjmy. Jde o skupinu např. malých podnikatelů a živnostníků, techniků, úředníků a nižších odborníků.

D – Skupina s průměrným až mírně podprůměrným životním standardem. Patří sem např. skupina kvalifikovaných manuálních pracovníků.

E1, E2, E3 – Skupina charakterizována podprůměrným životním standardem, kde se nacházejí především neaktivní jednotlivci, tzn. nezaměstnaní, důchodci nebo nekvalifikovaní dělníci apod.

### Otázky k ekonomické aktivitě a k zaměstnání:

Tyto otázky (ot.18, 19, 20, 21 a 22) jsou (mimo jiných) použity především ke stanovení ABCDE klasifikace. Na základě odpovědi respondenta na otázku 8 (Ekonomická aktivita) je dále dotazován skupinou specifických otázek. Otázka 8 je tedy použita jako filtr pro kladení dalších otázek. Tedy výše uvedených pět otázek není položeno každému respondentovi. Proto pro možnost tvorby cílových skupin v rámci celé populace je doplněna segmentace jednotlivých odpovědí na tuto otázku o skupinu respondentů, kterým tato příslušná otázka nebyla položena. Tedy například u otázky č. 20 "Podnikatelská činnost" je tato skupina označena "Respondent není podnikatel".