

SPIR NetMonitor

Výzkum sociodemografie návštěvníků internetu v České Republice

Název média:

TOTAL

Měsíc:

Leden 2013

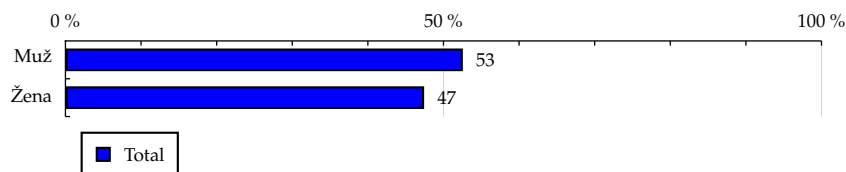
Základní informace	
Velikost internetové populace ČR	6 577 034
Počet respondentů	
Total (za všechna měřená média)	N = 17 700
RU(počet)	6 425 761
Reach(%)	97.70
PV(počet) (od návštěvníků z ČR)	9 301 332 240
PV(počet) (od všech návštěvníků)	9 984 542 257
GRP (%)	141 421.38

**Zdroj: NetMonitor – SPIR – Gemius & Mediaresearch
Leden 2013**

TOTAL
Tabulka 1: Pohlaví

	TOTAL				
	RU (%)	RU (počet)	PV (%)	PV (počet)	TRP (%)
Muž	52.56	3 377 359	54.91	5 107 414 253	147 746.88
Žena	47.44	3 048 402	45.09	4 193 917 986	134 413.28

Zdroj: NetMonitor – SPIR – Gemius & Mediaresearch, Leden 2013

Graf 1: Pohlaví dle RU(%)


Zdroj: NetMonitor – SPIR – Gemius & Mediaresearch, Leden 2013

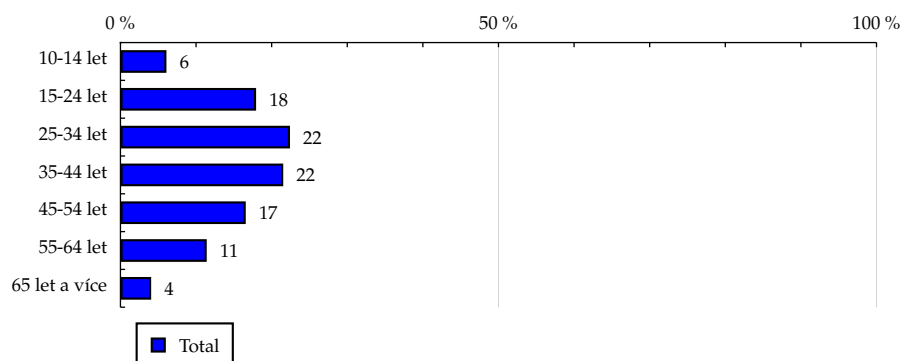
TOTAL

Tabulka 2: Věk

	TOTAL				
	RU (%)	RU (počet)	PV (%)	PV (počet)	TRP (%)
10-14 let	6.08	390 532	3.36	312 571 082	78 196.36
15-24 let	17.94	1 152 682	17.31	1 609 643 888	136 431.46
25-34 let	22.42	1 440 844	24.22	2 252 432 203	152 731.73
35-44 let	21.53	1 383 219	22.05	2 051 154 872	144 877.86
45-54 let	16.57	1 064 539	16.62	1 545 704 671	141 859.77
55-64 let	11.41	733 176	12.01	1 116 714 464	148 808.54
65 let a více	4.06	260 767	4.44	413 111 060	154 777.75

Zdroj: NetMonitor – SPIR – Gemius & Mediaresearch, Leden 2013

Graf 2: Věk dle RU(%)



Zdroj: NetMonitor – SPIR – Gemius & Mediaresearch, Leden 2013

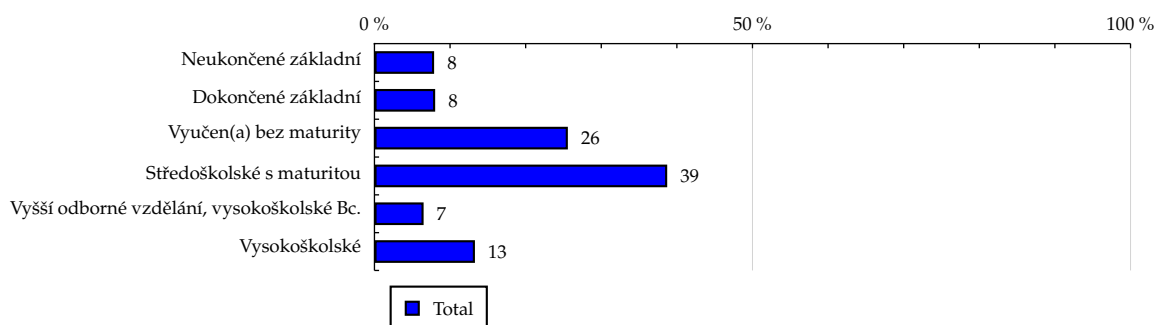
TOTAL

Tabulka 3: Nejvyšší dokončené vzdělání

	TOTAL				
	RU (%)	RU (počet)	PV (%)	PV (počet)	TRP (%)
Neukončené základní	7.89	506 933	4.53	421 136 193	81 164.48
Dokončené základní	8.03	516 149	8.12	754 886 457	142 889.59
Vyučen(a) bez maturity	25.58	1 643 468	29.76	2 768 379 917	164 573.12
Středoškolské s maturitou	38.72	2 487 784	40.61	3 777 171 604	148 336.66
Vyšší odborné vzdělání, vysokoškolské Bc.	6.50	417 402	6.11	568 665 048	133 105.37
Vysokoškolské	13.29	854 022	10.87	1 011 093 020	115 668.78

Zdroj: NetMonitor – SPIR – Gemius & Mediaresearch, Leden 2013

Graf 3: Nejvyšší dokončené vzdělání dle RU(%)



Zdroj: NetMonitor – SPIR – Gemius & Mediaresearch, Leden 2013

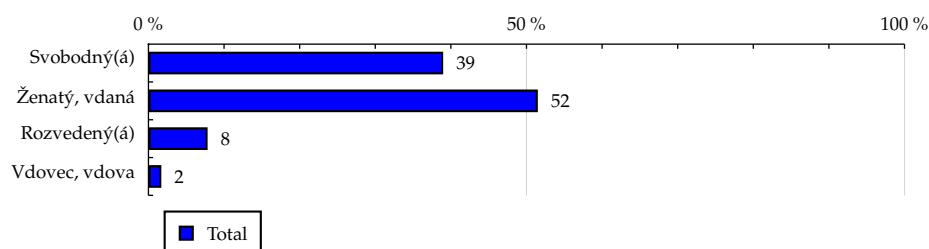
TOTAL

Tabulka 4: Rodinný stav

	TOTAL				
	RU (%)	RU (počet)	PV (%)	PV (počet)	TRP (%)
Svobodný(á)	38.98	2 504 933	36.98	3 439 445 077	134 148.77
Ženatý, vdaná	51.50	3 309 220	52.27	4 861 452 462	143 527.41
Rozvedený(á)	7.82	502 516	8.88	826 275 397	160 645.67
Vdovec, vdova	1.70	109 091	1.87	174 159 304	155 973.92

Zdroj: NetMonitor – SPIR – Gemius & Mediaresearch, Leden 2013

Graf 4: Rodinný stav dle RU(%)



Zdroj: NetMonitor – SPIR – Gemius & Mediaresearch, Leden 2013

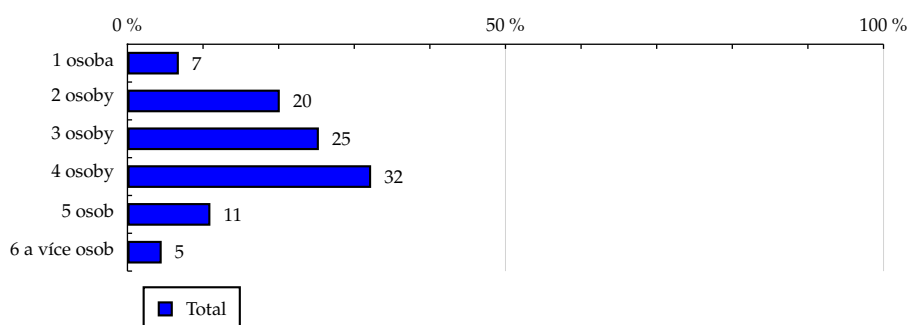
TOTAL

Tabulka 5: Počet osob v domácnosti

	TOTAL				
	RU (%)	RU (počet)	PV (%)	PV (počet)	TRP (%)
1 osoba	6.80	437 234	8.20	763 147 443	170 525.11
2 osoby	20.15	1 294 873	21.44	1 994 614 004	150 496.35
3 osoby	25.32	1 627 050	26.04	2 421 822 306	145 423.93
4 osoby	32.23	2 070 767	30.71	2 856 364 360	134 764.89
5 osob	10.97	704 778	9.67	899 511 309	124 694.77
6 a více osob	4.53	291 056	3.93	365 872 818	122 813.86

Zdroj: NetMonitor – SPIR – Gemius & Mediaresearch, Leden 2013

Graf 5: Počet osob v domácnosti dle RU(%)



Zdroj: NetMonitor – SPIR – Gemius & Mediaresearch, Leden 2013

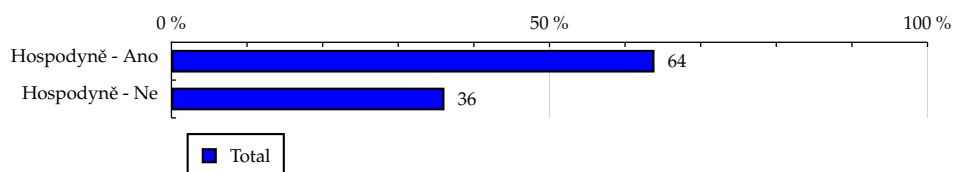
TOTAL

Tabulka 6: Hospodyně

	TOTAL				
	RU (%)	RU (počet)	PV (%)	PV (počet)	TRP (%)
Hospodyně - Ano	63.89	4 105 405	66.41	6 177 134 688	147 002.80
Hospodyně - Ne	36.11	2 320 356	33.59	3 124 197 551	131 546.19

Zdroj: NetMonitor – SPIR – Gemius & Mediaresearch, Leden 2013

Graf 6: Hospodyně dle RU(%)



Zdroj: NetMonitor – SPIR – Gemius & Mediaresearch, Leden 2013

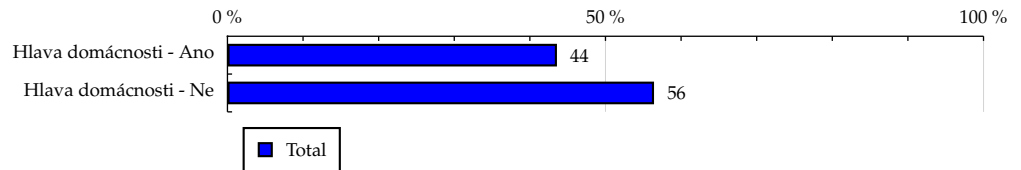
TOTAL

Tabulka 7: Hlava domácnosti

	TOTAL				
	RU (%)	RU (počet)	PV (%)	PV (počet)	TRP (%)
Hlava domácnosti - Ano	43.58	2 800 390	44.52	4 141 079 681	144 473.95
Hlava domácnosti - Ne	56.42	3 625 371	55.48	5 160 252 559	139 063.44

Zdroj: NetMonitor – SPIR – Gemius & Mediaresearch, Leden 2013

Graf 7: Hlava domácnosti dle RU(%)



Zdroj: NetMonitor – SPIR – Gemius & Mediaresearch, Leden 2013

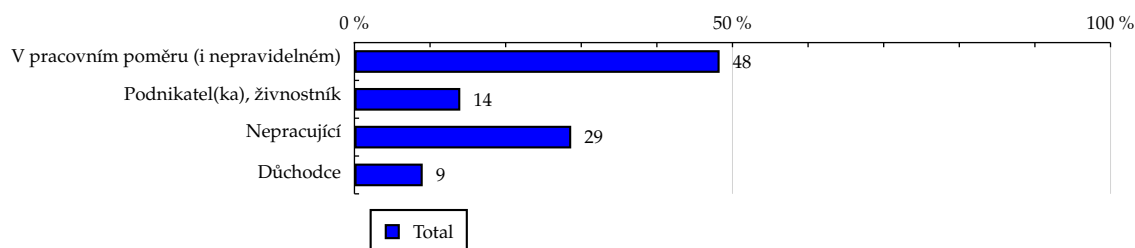
TOTAL

Tabulka 8: Ekonomická aktivita

	TOTAL				
	RU (%)	RU (počet)	PV (%)	PV (počet)	TRP (%)
V pracovním poměru (i nepravidelném)	48.30	3 103 509	49.11	4 567 966 104	143 801.80
Podnikatel(ka), živnostník	14.00	899 526	13.45	1 250 581 603	135 828.97
Nepracující	28.67	1 842 401	26.39	2 454 293 207	130 147.79
Důchodce	9.03	580 324	11.06	1 028 491 325	173 150.78

Zdroj: NetMonitor – SPIR – Gemius & Mediaresearch, Leden 2013

Graf 8: Ekonomická aktivita dle RU(%)



Zdroj: NetMonitor – SPIR – Gemius & Mediaresearch, Leden 2013

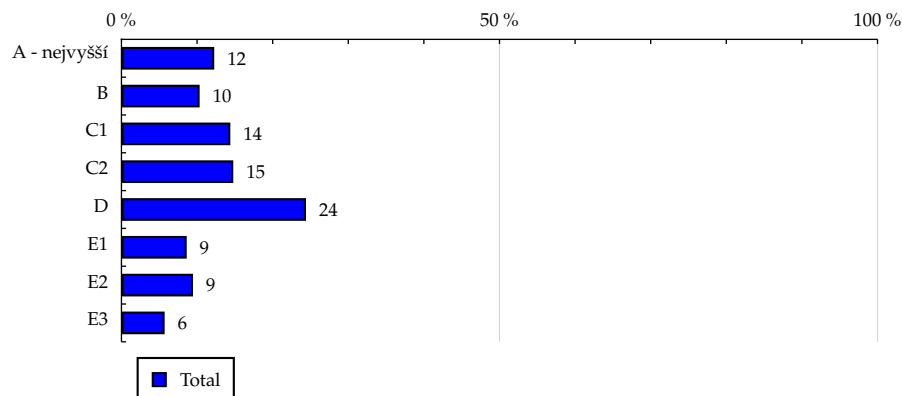
TOTAL

Tabulka 9: ABCDE národní socioekonomická klasifikace

	TOTAL				
	RU (%)	RU (počet)	PV (%)	PV (počet)	TRP (%)
A - nejvyšší	12.27	788 374	11.33	1 054 152 701	130 636.86
B	10.34	664 205	11.21	1 042 937 229	153 408.84
C1	14.40	925 545	13.60	1 265 169 342	133 550.50
C2	14.79	950 086	14.50	1 349 124 418	138 734.10
D	24.41	1 568 667	24.57	2 285 737 545	142 360.68
E1	8.63	554 409	9.23	858 789 831	151 338.86
E2	9.46	607 638	9.62	894 913 918	143 889.99
E3	5.71	366 834	5.92	550 507 256	146 617.96

Zdroj: NetMonitor – SPIR – Gemius & Mediaresearch, Leden 2013

Graf 9: ABCDE národní socioekonomická klasifikace dle RU(%)



Zdroj: NetMonitor – SPIR – Gemius & Mediaresearch, Leden 2013

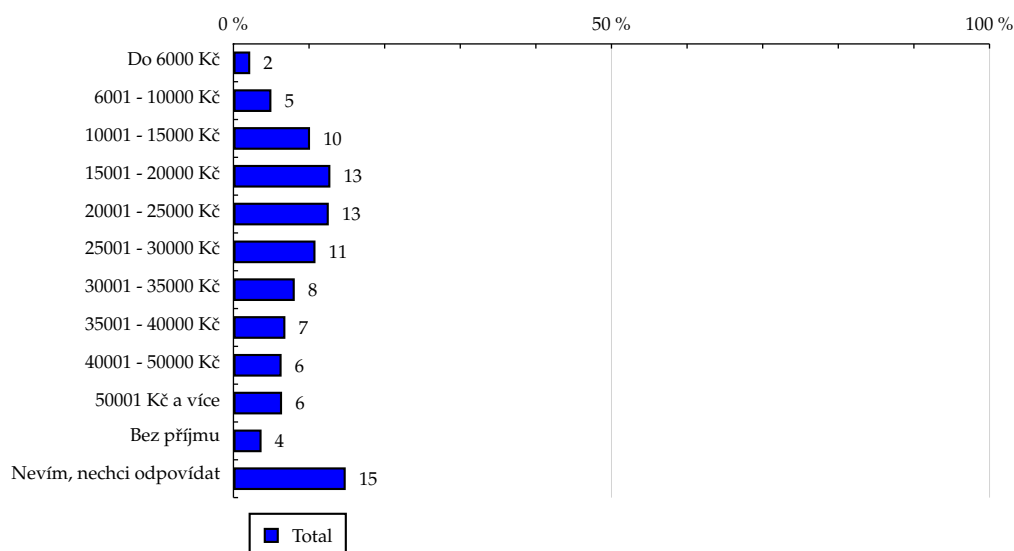
TOTAL

Tabulka 10: Čistý příjem domácnosti

	TOTAL				
	RU (%)	RU (počet)	PV (%)	PV (počet)	TRP (%)
Do 6000 Kč	2.22	142 759	1.89	175 354 233	120 007.10
6001 - 10000 Kč	5.02	322 370	5.68	528 749 525	160 246.89
10001 - 15000 Kč	10.13	650 695	12.17	1 131 725 452	169 925.32
15001 - 20000 Kč	12.82	824 017	12.96	1 205 642 145	142 947.46
20001 - 25000 Kč	12.61	810 224	13.22	1 229 536 779	148 262.30
25001 - 30000 Kč	10.85	697 376	10.71	996 118 264	139 552.63
30001 - 35000 Kč	8.11	520 810	7.68	714 718 908	134 075.62
35001 - 40000 Kč	6.87	441 326	7.00	651 152 326	144 150.90
40001 - 50000 Kč	6.37	409 585	5.22	485 979 578	115 922.45
50001 Kč a více	6.43	413 462	5.81	540 395 087	127 693.85
Bez příjmu	3.72	238 753	3.33	309 421 800	126 618.06
Nevím, nechci odpovídat	14.85	954 379	14.33	1 332 538 143	136 412.11

Zdroj: NetMonitor – SPIR – Gemius & Mediaresearch, Leden 2013

Graf 10: Čistý příjem domácnosti dle RU(%)



Zdroj: NetMonitor – SPIR – Gemius & Mediaresearch, Leden 2013

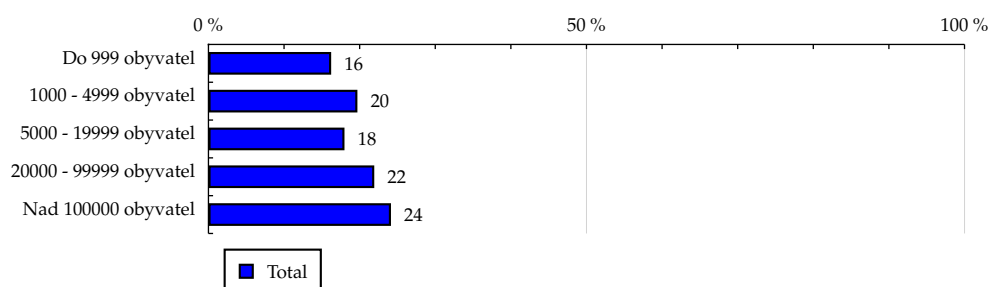
TOTAL

Tabulka 11: Velikost místa bydliště

	TOTAL				
	RU (%)	RU (počet)	PV (%)	PV (počet)	TRP (%)
Do 999 obyvatel	16.23	1 043 191	15.90	1 478 491 459	138 468.03
1000 - 4999 obyvatel	19.70	1 266 100	18.96	1 763 354 004	136 071.05
5000 - 19999 obyvatel	17.99	1 156 214	19.74	1 835 627 576	155 110.26
20000 - 99999 obyvatel	21.93	1 408 884	22.18	2 063 082 642	143 065.83
Nad 100000 obyvatel	24.14	1 551 371	23.23	2 160 776 557	136 078.26

Zdroj: NetMonitor – SPIR – Gemius & Mediaresearch, Leden 2013

Graf 11: Velikost místa bydliště dle RU(%)



Zdroj: NetMonitor – SPIR – Gemius & Mediaresearch, Leden 2013

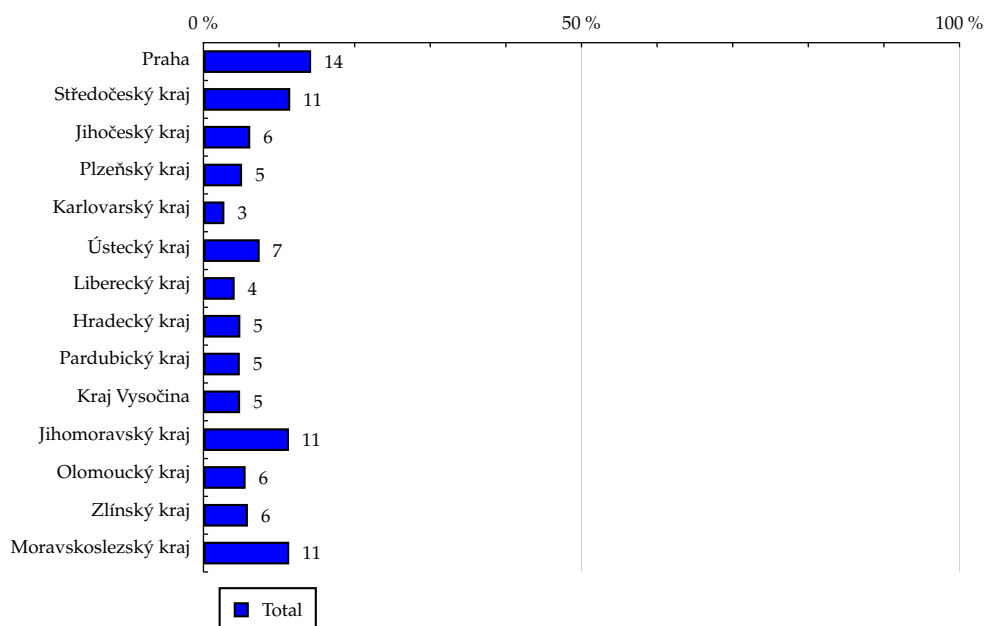
TOTAL

Tabulka 12: Kraj

	TOTAL				
	RU (%)	RU (počet)	PV (%)	PV (počet)	TRP (%)
Praha	14.24	915 046	12.71	1 181 890 608	126 191.04
Středočeský kraj	11.48	737 447	11.05	1 028 236 885	136 225.02
Jihočeský kraj	6.19	397 530	6.07	565 015 224	138 862.19
Plzeňský kraj	5.11	328 418	5.68	528 355 390	157 178.27
Karlovarský kraj	2.77	177 692	3.02	281 349 721	154 693.22
Ústecký kraj	7.44	478 139	7.61	707 924 662	144 652.95
Liberecký kraj	4.13	265 137	3.20	298 059 897	109 831.36
Hradecký kraj	4.88	313 594	6.33	588 642 904	183 390.81
Pardubický kraj	4.81	309 117	5.49	510 904 463	161 476.95
Kraj Vysočina	4.85	311 722	4.80	446 486 202	139 937.81
Jihomoravský kraj	11.31	727 029	10.19	947 398 601	127 313.70
Olomoucký kraj	5.58	358 328	5.78	537 884 220	146 656.67
Zlínský kraj	5.88	378 001	6.11	568 039 667	146 818.32
Moravskoslezský kraj	11.34	728 554	11.95	1 111 143 796	149 005.59

Zdroj: NetMonitor – SPIR – Gemius & Mediaresearch, Leden 2013

Graf 12: Kraj dle RU(%)

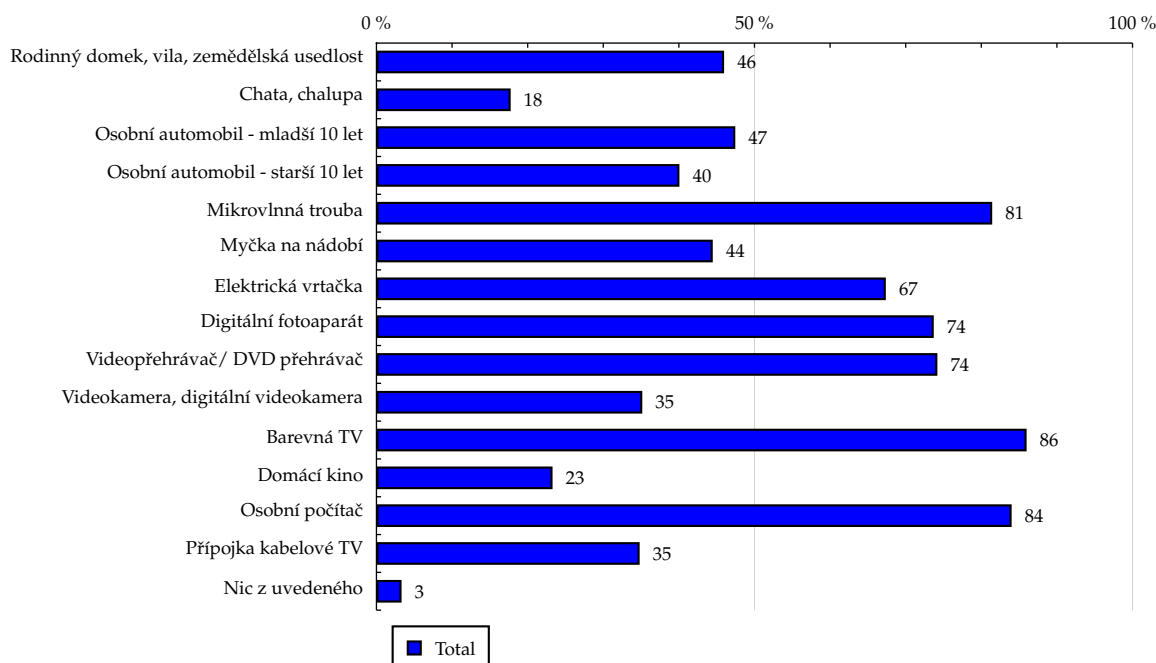


Zdroj: NetMonitor – SPIR – Gemius & Mediaresearch, Leden 2013

Tabulka 13: Vybavenost

	TOTAL				
	RU (%)	RU (počet)	PV (%)	PV (počet)	TRP (%)
Rodinný domek, vila, zemědělská usedlost	45.98	2 954 635	43.88	4 081 876 852	134 974.11
Chata, chalupa	17.75	1 140 471	17.05	1 586 311 198	135 893.47
Osobní automobil - mladší 10 let	47.46	3 049 892	42.54	3 956 857 938	126 753.67
Osobní automobil - starší 10 let	40.07	2 574 748	41.58	3 867 029 907	146 736.22
Mikrovlnná trouba	81.44	5 233 202	81.04	7 537 612 167	140 721.61
Myčka na nádobí	44.48	2 858 478	39.45	3 669 671 920	125 425.80
Elektrická vrtačka	67.37	4 328 934	65.01	6 046 389 353	136 461.33
Digitální fotoaparát	73.71	4 736 528	71.65	6 664 225 892	137 462.46
Videopřehrávač/ DVD přehrávač	74.19	4 767 538	71.25	6 627 448 794	135 814.67
Videokamera, digitální videokamera	35.16	2 259 392	32.39	3 013 085 383	130 290.96
Barevná TV	85.99	5 525 391	84.32	7 843 080 189	138 681.38
Domácí kino	23.29	1 496 880	21.86	2 033 515 189	132 725.66
Osobní počítač	84.01	5 398 292	82.95	7 715 599 373	139 639.35
Přípojka kabelové TV	34.81	2 236 856	33.20	3 088 432 621	134 894.60
Nic z uvedeného	3.32	213 609	4.13	384 603 389	175 908.41

Zdroj: NetMonitor – SPIR – Gemius & Mediaresearch, Leden 2013

Graf 13: Vybavenost dle RU(%)


Zdroj: NetMonitor – SPIR – Gemius & Mediaresearch, Leden 2013

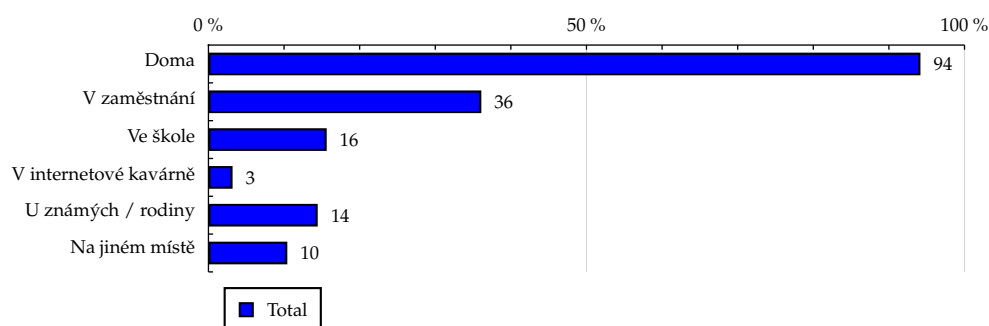
TOTAL

Tabulka 14: Všechna místa používání internetu

	TOTAL				
	RU (%)	RU (počet)	PV (%)	PV (počet)	TRP (%)
Doma	94.17	6 051 269	95.49	8 881 409 862	143 393.66
V zaměstnání	36.09	2 319 369	31.27	2 908 066 507	122 497.97
Ve škole	15.64	1 005 226	12.49	1 161 895 869	112 927.05
V internetové kavárně	3.19	204 988	2.79	259 495 260	123 678.58
U známých / rodiny	14.45	928 367	12.05	1 121 238 248	117 997.41
Na jiném místě	10.43	670 385	9.32	866 950 310	126 346.81

Zdroj: NetMonitor – SPIR – Gemius & Mediaresearch, Leden 2013

Graf 14: Všechna místa používání internetu dle RU(%)



Zdroj: NetMonitor – SPIR – Gemius & Mediaresearch, Leden 2013

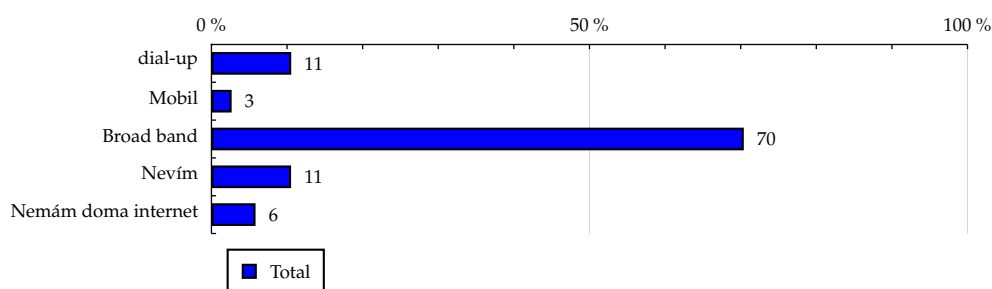
TOTAL

Tabulka 15: Způsob připojení doma

	TOTAL				
	RU (%)	RU (počet)	PV (%)	PV (počet)	TRP (%)
dial-up	10.55	678 225	10.07	936 979 361	134 974.17
Mobil	2.67	171 681	3.14	291 845 101	166 082.27
Broad band	70.41	4 524 615	73.73	6 857 684 128	148 077.94
Nevím	10.53	676 747	8.55	794 901 272	114 757.47
Nemám doma internet	5.83	374 492	4.51	419 922 378	109 552.11

Zdroj: NetMonitor – SPIR – Gemius & Mediaresearch, Leden 2013

Graf 15: Způsob připojení doma dle RU(%)



Zdroj: NetMonitor – SPIR – Gemius & Mediaresearch, Leden 2013

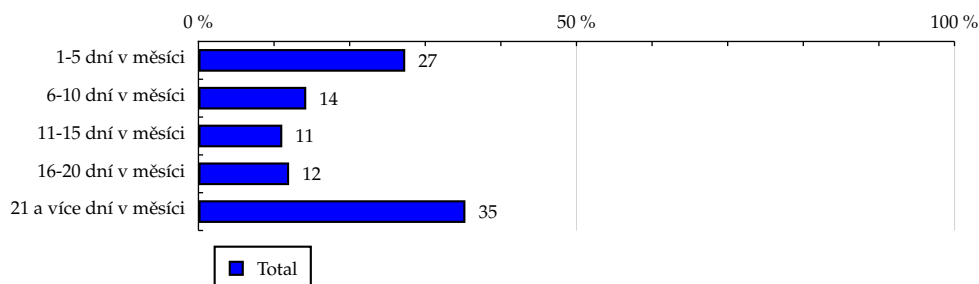
TOTAL

Tabulka 16: Měřená četnost užívání internetu (NetMonitor)

	TOTAL				
	RU (%)	RU (počet)	PV (%)	PV (počet)	TRP (%)
1-5 dní v měsíci	27.35	1 757 501	1.46	135 377 514	7 525.67
6-10 dní v měsíci	14.26	916 422	3.24	301 496 522	32 142.62
11-15 dní v měsíci	11.09	712 655	4.69	435 940 978	59 764.44
16-20 dní v měsíci	11.99	770 298	10.11	940 523 791	119 290.41
21 a více dní v měsíci	35.31	2 268 885	80.50	7 487 993 435	322 438.94

Zdroj: NetMonitor – SPIR – Gemius & Mediaresearch, Leden 2013

Graf 16: Měřená četnost užívání internetu (NetMonitor) dle RU(%)



Zdroj: NetMonitor – SPIR – Gemius & Mediaresearch, Leden 2013

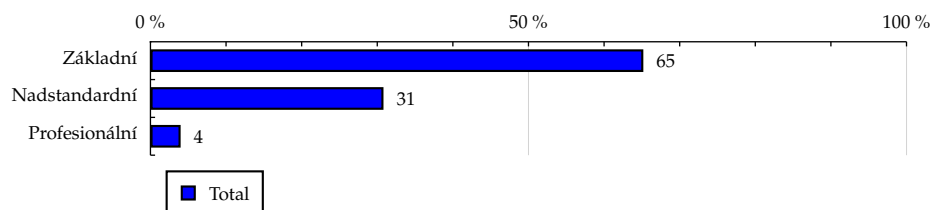
TOTAL

Tabulka 17: IT znalosti

	TOTAL				
	RU (%)	RU (počet)	PV (%)	PV (počet)	TRP (%)
Základní	65.19	4 189 160	67.78	6 304 850 619	147 042.31
Nadstandardní	30.82	1 980 492	29.18	2 713 856 525	133 877.68
Profesionální	3.99	256 108	3.04	282 625 096	107 815.56

Zdroj: NetMonitor – SPIR – Gemius & Mediaresearch, Leden 2013

Graf 17: IT znalosti dle RU(%)



Zdroj: NetMonitor – SPIR – Gemius & Mediaresearch, Leden 2013

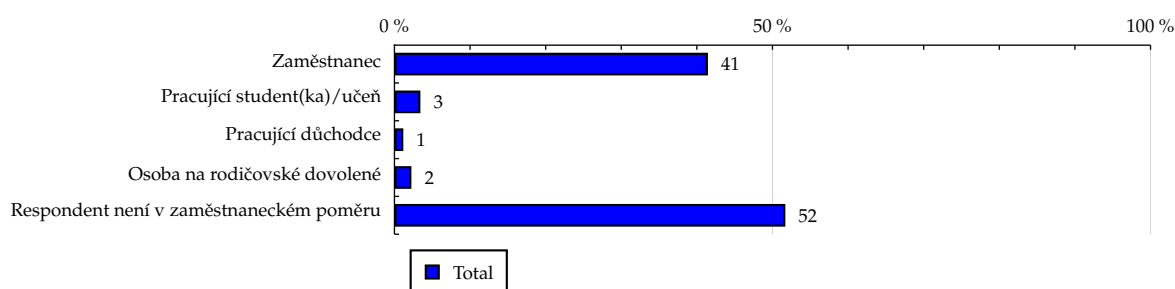
TOTAL

Tabulka 18: Ekonomicky aktivní jako

	TOTAL				
	RU (%)	RU (počet)	PV (%)	PV (počet)	TRP (%)
Zaměstnanec	41.46	2 664 328	42.11	3 916 941 822	143 632.90
Pracující student(ka)/učeň	3.43	220 220	3.35	311 480 977	138 187.48
Pracující důchodce	1.17	74 882	1.25	115 890 026	151 202.49
Osoba na rodičovské dovolené	2.24	144 078	2.40	223 653 279	151 660.11
Respondent není v zaměstnaneckém poměru	51.70	3 322 252	50.89	4 733 366 136	139 197.69

Zdroj: NetMonitor – SPIR – Gemius & Mediaresearch, Leden 2013

Graf 18: Ekonomicky aktivní jako dle RU(%)

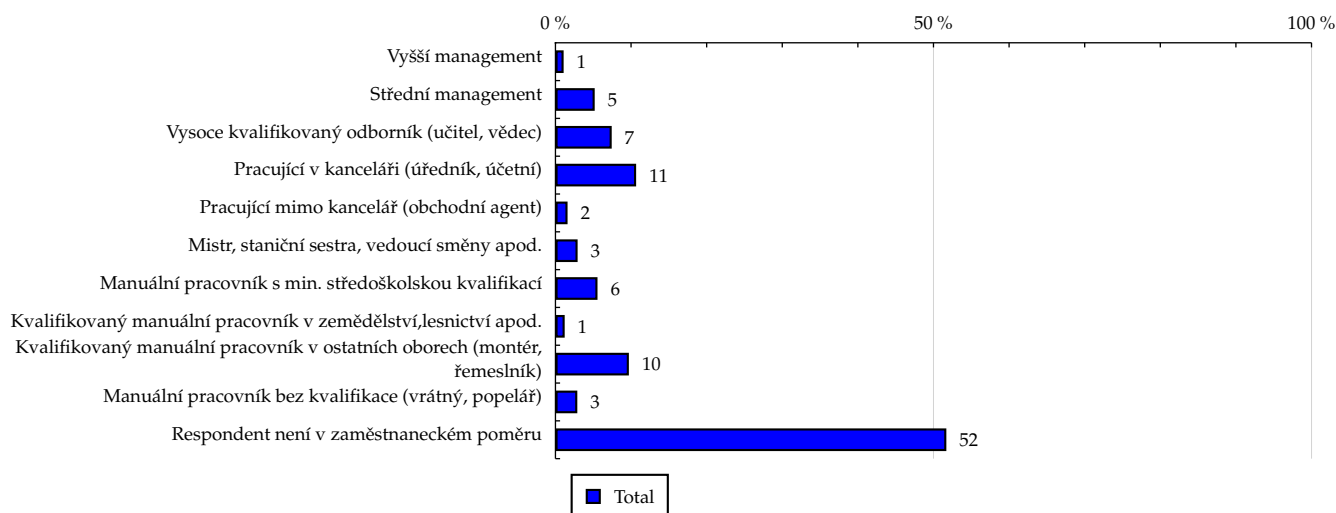


Zdroj: NetMonitor – SPIR – Gemius & Mediaresearch, Leden 2013

Tabulka 19: Charakteristika zaměstnání

	TOTAL				
	RU (%)	RU (počet)	PV (%)	PV (počet)	TRP (%)
Vyšší management	1.08	69 662	0.95	88 693 775	124 391.01
Střední management	5.19	333 418	5.31	493 639 624	144 648.92
Vysoce kvalifikovaný odborník (učitel, vědec)	7.44	478 216	6.20	576 722 853	117 824.93
Pracující v kanceláři (úředník, účetní)	10.67	685 365	9.75	907 093 954	129 307.72
Pracující mimo kancelář (obchodní agent)	1.60	102 914	1.89	175 489 210	166 597.78
Mistr, staniční sestra, vedoucí směny apod.	2.93	188 350	2.58	240 057 574	124 521.00
Manuální pracovník s min. středoškolskou kvalifikací	5.56	357 084	5.66	526 348 231	144 011.26
Kvalifikovaný manuální pracovník v zemědělství, lesnictví apod.	1.22	78 651	1.94	180 086 837	223 701.53
Kvalifikovaný manuální pracovník v ostatních oborech (montér, řemeslník)	9.71	624 131	11.38	1 058 195 475	165 647.34
Manuální pracovník bez kvalifikace (vrátný, popelář)	2.89	185 714	3.46	321 638 571	169 206.86
Respondent není v zaměstnaneckém poměru	51.70	3 322 252	50.89	4 733 366 136	139 197.69

Zdroj: NetMonitor – SPIR – Gemius & Mediaresearch, Leden 2013

Graf 19: Charakteristika zaměstnání dle RU(%)


Zdroj: NetMonitor – SPIR – Gemius & Mediaresearch, Leden 2013

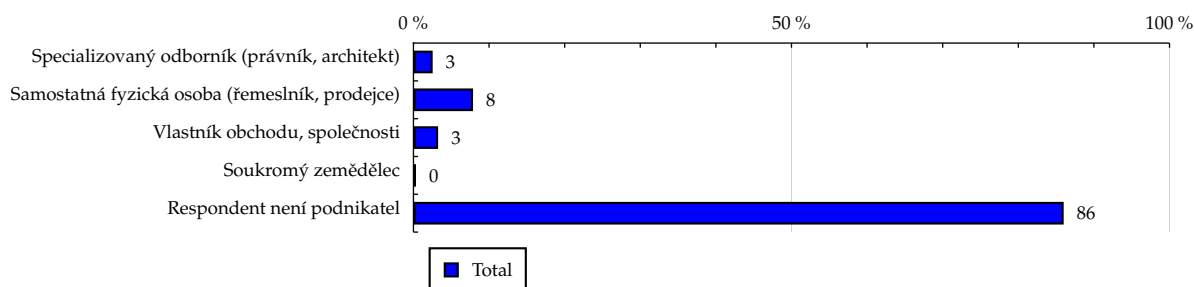
TOTAL

Tabulka 20: Podnikatelská činnost

	TOTAL				
	RU (%)	RU (počet)	PV (%)	PV (počet)	TRP (%)
Specializovaný odborník (právník, architekt)	2.54	163 347	2.07	192 846 335	115 343.37
Samostatná fyzická osoba (řemeslník, prodejce)	7.88	506 471	8.90	827 794 755	159 684.31
Vlastník obchodu, společnosti	3.26	209 493	2.21	205 671 835	95 917.79
Soukromý zemědělec	0.31	20 214	0.26	24 268 678	117 295.39
Respondent není podnikatel	86.00	5 526 235	86.55	8 050 750 636	142 331.68

Zdroj: NetMonitor – SPIR – Gemius & Mediaresearch, Leden 2013

Graf 20: Podnikatelská činnost dle RU(%)



Zdroj: NetMonitor – SPIR – Gemius & Mediaresearch, Leden 2013

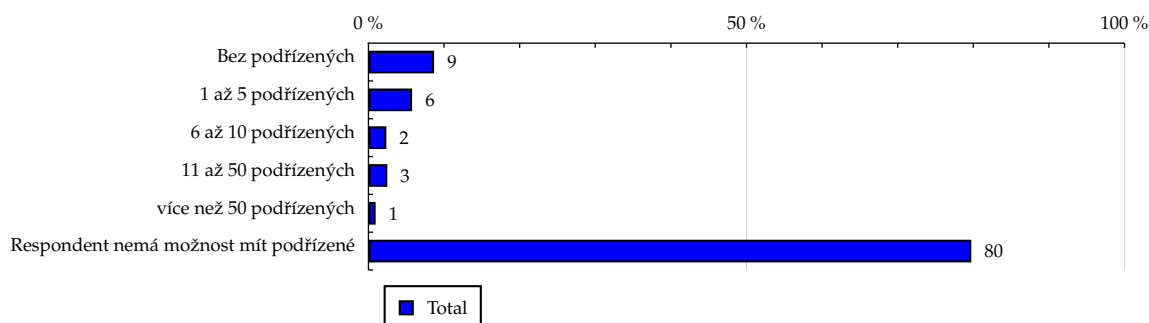
TOTAL

Tabulka 21: Počet podřízených

	TOTAL				
	RU (%)	RU (počet)	PV (%)	PV (počet)	TRP (%)
Bez podřízených	8.68	557 579	9.69	901 018 513	157 877.82
1 až 5 podřízených	5.77	371 018	5.66	526 181 982	138 559.09
6 až 10 podřízených	2.37	152 111	1.93	179 272 769	115 145.26
11 až 50 podřízených	2.50	160 690	1.83	169 786 930	103 230.42
více než 50 podřízených	0.95	61 206	0.61	56 654 807	90 434.16
Respondent nemá možnost mít podřízené	79.73	5 123 154	80.29	7 468 417 238	142 424.82

Zdroj: NetMonitor – SPIR – Gemius & Mediaresearch, Leden 2013

Graf 21: Počet podřízených dle RU(%)



Zdroj: NetMonitor – SPIR – Gemius & Mediaresearch, Leden 2013

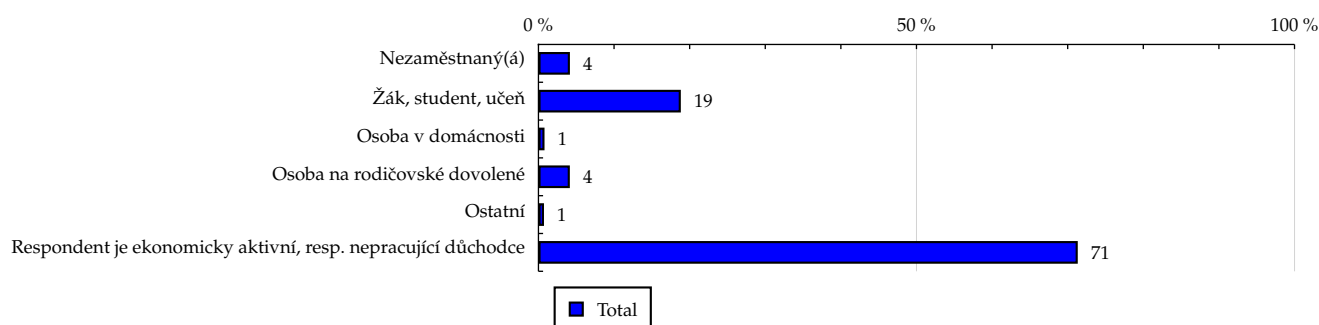
TOTAL

Tabulka 22: Ekonomicky neaktivní jako

	TOTAL				
	RU (%)	RU (počet)	PV (%)	PV (počet)	TRP (%)
Nezaměstnaný(á)	4.16	267 133	5.16	479 793 152	175 476.85
Žák, student, učeň	18.83	1 210 207	14.37	1 336 506 245	107 896.10
Osoba v domácnosti	0.80	51 386	1.01	94 190 554	179 083.12
Osoba na rodičovské dovolené	4.15	266 672	5.00	465 205 488	170 436.11
Ostatní	0.73	47 001	0.85	78 597 768	163 377.41
Respondent je ekonomicky aktivní, resp. nepracující důchodce	71.33	4 583 360	73.61	6 847 039 032	145 953.09

Zdroj: NetMonitor – SPIR – Gemius & Mediaresearch, Leden 2013

Graf 22: Ekonomicky neaktivní jako dle RU(%)



Zdroj: NetMonitor – SPIR – Gemius & Mediaresearch, Leden 2013

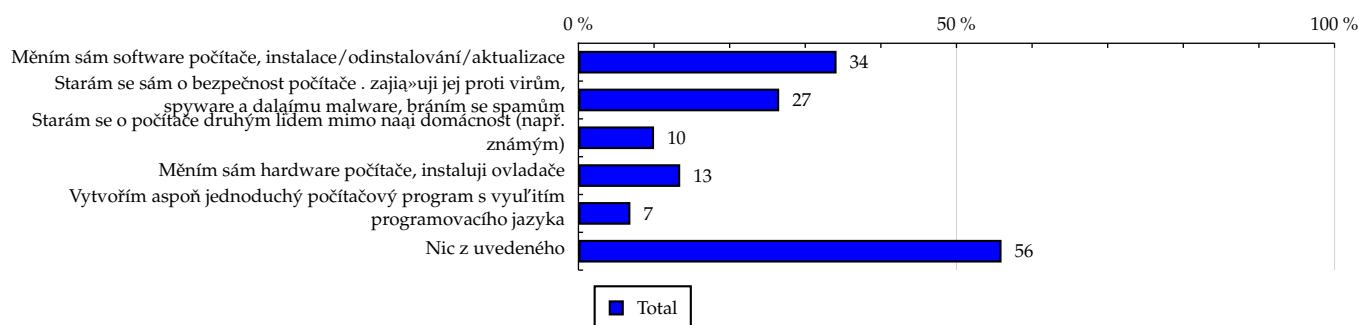
TOTAL

Tabulka 23: Činnost respondenta na počítači

	TOTAL				
	RU (%)	RU (počet)	PV (%)	PV (počet)	TRP (%)
Měním sám software počítače, instalace/odinstalování/aktualizace	34.14	2 193 506	37.55	3 492 191 437	155 544.15
Starám se sám o bezpečnost počítače . zajímá»uji jej proti virům, spyware a daláímu malware, bráním se spamům	26.55	1 705 949	28.47	2 648 532 837	151 681.92
Starám se o počítače druhým lidem mimo naši domácnost (např. známým)	10.00	642 358	9.56	888 895 158	135 197.09
Měním sám hardware počítače, instaluji ovladače	13.46	864 685	13.53	1 258 243 162	142 167.63
Vytvořím aspoň jednoduchý počítačový program s využitím programovacího jazyka	6.87	441 203	6.08	565 761 637	125 282.18
Nic z uvedeného	55.96	3 596 098	52.10	4 845 633 066	131 647.75

Zdroj: NetMonitor – SPIR – Gemius & Mediaresearch, Leden 2013

Graf 23: Činnost respondenta na počítači dle RU(%)



Zdroj: NetMonitor – SPIR – Gemius & Mediaresearch, Leden 2013

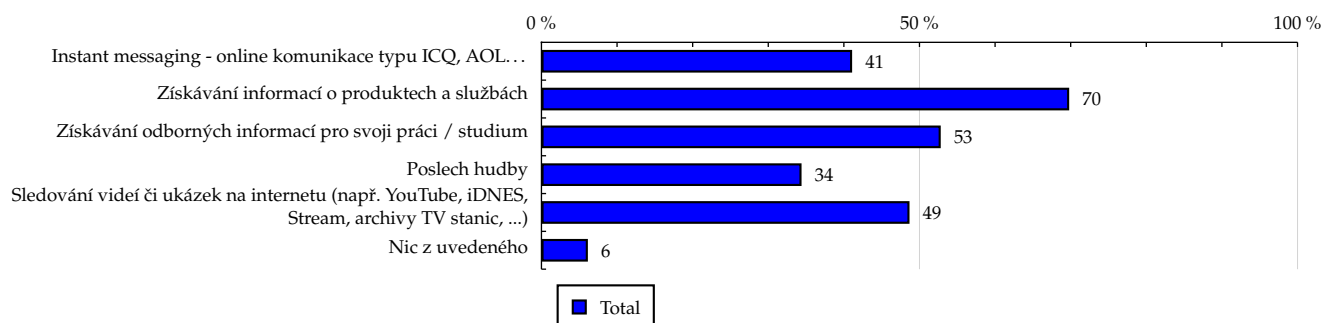
TOTAL

Tabulka 24: Pravidelné aktivity na internetu

	TOTAL				
	RU (%)	RU (počet)	PV (%)	PV (počet)	TRP (%)
Instant messaging - online komunikace typu ICQ, AOL...	41.09	2 640 500	40.28	3 746 482 902	138 621.99
Získávání informací o produktech a službách	69.80	4 485 221	72.91	6 781 377 214	147 716.35
Získávání odborných informací pro svoji práci / studium	52.81	3 393 264	49.45	4 599 803 074	132 439.06
Poslech hudby	34.40	2 210 686	36.15	3 362 121 644	148 587.02
Sledování videí či ukázek na internetu (např. YouTube, iDNES, Stream, archivy TV stanic, ...)	48.68	3 128 306	52.19	4 854 449 646	151 609.11
Nic z uvedeného	6.14	394 298	6.23	579 453 417	143 578.14

Zdroj: NetMonitor – SPIR – Gemius & Mediaresearch, Leden 2013

Graf 24: Pravidelné aktivity na internetu dle RU(%)



Zdroj: NetMonitor – SPIR – Gemius & Mediaresearch, Leden 2013

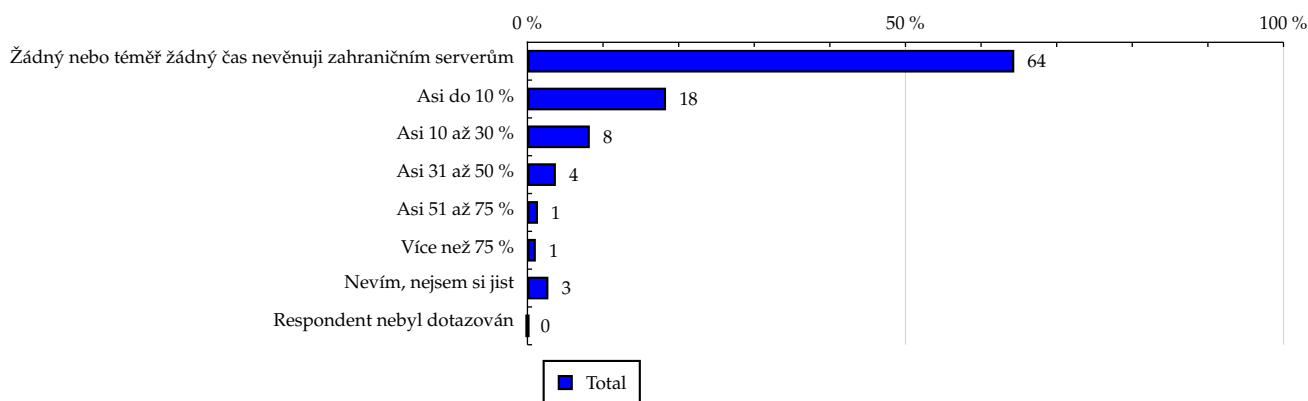
TOTAL

Tabulka 25: Čas trávený na zahraničních serverech v cizích jazycích vyjma slovenštiny

	TOTAL				
	RU (%)	RU (počet)	PV (%)	PV (počet)	TRP (%)
Žádný nebo téměř žádný čas nevěnuji zahraničním serverům	64.39	4 137 351	66.77	6 210 555 869	146 656.95
Asi do 10 %	18.33	1 177 630	18.72	1 741 029 844	144 441.45
Asi 10 až 30 %	8.25	530 240	7.37	685 344 204	126 278.67
Asi 31 až 50 %	3.76	241 489	2.85	265 096 170	107 250.75
Asi 51 až 75 %	1.39	89 500	1.11	103 131 690	112 579.71
Více než 75 %	1.11	71 514	0.67	62 148 015	84 903.35
Nevím, nejsem si jist	2.77	178 034	2.52	234 026 448	128 426.38
Respondent nebyl dotazován	0.00	0	0.00	0	-

Zdroj: NetMonitor – SPIR – Gemius & Mediaresearch, Leden 2013

Graf 25: Čas trávený na zahraničních serverech v cizích jazycích vyjma slovenštiny dle RU(%)



Zdroj: NetMonitor – SPIR – Gemius & Mediaresearch, Leden 2013

LEGENDA

Níže uváděný pojem "cílová skupina" (daná cílová skupina, vybraná cílová skupina, vybraná CS) je zde používán ve smyslu cílová skupina uvedená v řádku tabulky (resp. sloupci grafu) daného socio-demografického ukazatele, tj. např. cílová skupina "ženy", "Liberecký kraj", "Důchodce" apod. Cílová skupina Všichni je definována jako Osoby ve věku 10+ let, které alespoň jednou v posledním měsíci navštívily internet.

MÉDIUM:

RU(počet) – počet návštěvníků (reálných uživatelů) vybraného média z příslušné cílové skupiny

RU(%) – složení návštěvníků

Informace o profilu návštěvníků vybraného média – v podobě procentuálního rozložení uživatelů internetu (dle Reache) mezi jednotlivé cílové skupiny.

$RU(\%) = RU(\text{počet})(\text{médium})(\text{vybraná CS}) / RU(\text{počet})(\text{médium})(\text{CS všichni}) * 100$

Reach(%) – poměr počtu návštěvníků média z příslušné cílové skupiny ku velikosti této cílové skupiny

$Reach(\%)(\text{CS}) = RU(\text{počet})(\text{médium})(\text{CS}) / \text{velikost CS}(\text{počet}) * 100$

PV(počet) – počet zobrazení (page views) generovaných na médiu uživateli z příslušné cílové skupiny

PV(%) – složení zobrazení (page views)

Informace o profilu návštěvníků vybraného média – v podobě procentuálního rozložení uživatelů internetu (dle zobrazení (page views)) mezi jednotlivé cílové skupiny.

$PV(\%) = PV(\text{počet})(\text{médium})(\text{vybraná CS}) / PV(\text{počet})(\text{médium})(\text{CS všichni}) * 100$

TRP(%) – Target Rating Points

Hrubý zásah dané cílové skupiny na vybraném médiu.

$TRP(\%) = PV(\text{počet})(\text{médium}) / \text{velikost CS}(\text{počet}) * 100$

(obdobně je definován ukazatel GRP(%) Gross Rating Points, pouze jako cílová skupina je brána celá populace, cílová skupina "Všichni")

Afinita(%) – afinita reache

Koeficient vyjadřující vztah návštěvnosti vybraného média k návštěvnosti všech měřených médií.

$Afinita(\%) = Reach(\%)(\text{médium})(\text{vybraná CS}) / Reach(\%)(\text{médium})(\text{CS všichni})$

TOTAL:

Total RU(počet) – počet návštěvníků (reálných uživatelů) všech měřených médií z příslušné cílové skupiny

Total RU(%) – složení návštěvníků, tj. informace o profilu Reache celkem pro všechna měřená média

Informace o profilu návštěvníků všech měřených médií – v podobě procentuálního rozložení uživatelů internetu (dle Reache) mezi jednotlivé cílové skupiny.

$RU(\%) = RU(\text{počet})(\text{všechna média})(\text{vybraná CS}) / RU(\text{počet})(\text{všechna média})(\text{CS všichni}) * 100$

Total PV(počet) – počet zobrazení (page views) generovaných na všech měřených médiích uživateli z příslušné cílové skupiny

Total PV(%) – složení zobrazení, tj. informace o profilu zobrazení (page views) celkem pro všechna měřená média

Informace o profilu návštěvníků všech měřených médií – v podobě procentuálního rozložení uživatelů internetu (dle zobrazení (page views)) mezi jednotlivé cílové skupiny.

$PV(\%) = PV(\text{počet})(\text{všechna média})(\text{vybraná CS}) / PV(\text{počet})(\text{všechna média})(\text{CS všichni}) * 100$

Otázka IT znalosti

Základní – osoby, které deklarují základní znalosti práce s počítačem a internetem. (např. psaní základních textů, ukládání souborů, elektronická pošta, prohlížení www stránek apod.)

Nadstandardní – osoby, které deklarují užívání počítače a internetu na nadstandardní úrovni. (např. využívání matematických funkcí v tabulkovém procesoru, tvorba grafických prezentací, práce s vyhledávači, databáze na uživatelské úrovni apod.)

Profesionální – osoby, které se profesionálně věnují IT, technologiím apod. (např. programátorská nebo administrátorská činnost)

ABCDE klasifikace

ABCDE klasifikace umožňuje posuzování sociálního a ekonomického postavení jednotlivců ve společnosti. Obvykle je počítána pro přednostu domácnosti (hlavu domácnosti), vzhledem ke specifiku internetového dotazování byla přijata metoda přímého výpočtu přímo pro jednotlivé respondenty. Na aktualizaci ABCDE klasifikace pracovala v posledním roce metodická komise se zástupci výzkumných agentur, reklamních agentur a odborné veřejnosti. Výsledkem je navržení škály A,B,C1,C2,D,E1,E2,E3. Tato škála odpovídá mezinárodnímu standardu potvrzeného sdružením ESOMAR a i algoritmus zařazení jednotlivce odpovídá mezinárodním zvyklostem. ABCDE klasifikace rozčleňuje jednotlivce domácnosti do sociálních kategorií na základě ekonomického postavení (ekonomicky aktivní x neaktivní jednotlivce). Pro ekonomicky aktivní potom rozlišuje podnikatele a zaměstnance. Pozice v zaměstnání potom slouží k další diferenciaci (včetně případného počtu podřízených osob pro vedoucí zaměstnance). Pro všechny vzniklé třídy má na závěrečné zařazení vliv vzdělání zkoumané osoby. Pro ekonomicky neaktivní osoby se na základě standardu ESOMAR nepostupuje dle jejich posledního zaměstnání, ale na základě stupně ekonomické síly měřené prostřednictvím vybavenosti domácnosti, vliv vzdělání se projevuje i zde. Vzhledem k tomu, že mezinárodní postup odpovídá evropským stupňům, vychází při jeho použití horší sociální struktura obyvatel ČR než bylo zvykem pro stávající klasifikaci ABCD, nicméně tato struktura umožňuje provádět srovnání v rámci Evropy. Přesto se komise rozhodla, že pro použití v rámci ČR bude použita upravená škála, která zohlední specifika ČR. Tato upravená škála vzniká z evropského standardu posunutím o jednu nebo dvě třídy výše či níže na základě indexu životního minima domácnosti, ve které zkoumaná osoba žije.

A – Skupina s nejvyšším sociálním statusem ve společnosti daným vysoce prestižním zaměstnáním a zároveň nejvyššími příjmy.

B – Skupina s nadprůměrnými příjmy, obvykle vyšší management a skupina vyšších profesionálů s minimálně středoškolským vzděláním.

C1, C2 – Skupina s průměrným životním standardem a průměrnými příjmy. Jde o skupinu např. malých podnikatelů a živnostníků, techniků, úředníků a nižších odborníků.

D – Skupina s průměrným až mírně podprůměrným životním standardem. Patří sem např. skupina kvalifikovaných manuálních pracovníků.

E1, E2, E3 – Skupina charakterizována podprůměrným životním standardem, kde se nacházejí především neaktivní jednotlivci, tzn. nezaměstnaní, důchodci nebo nekvalifikovaní dělníci apod.

Otázky k ekonomické aktivitě a k zaměstnání:

Tyto otázky (ot.18, 19, 20, 21 a 22) jsou (mimo jiných) použity především ke stanovení ABCDE klasifikace. Na základě odpovědi respondenta na otázku 8 (Ekonomická aktivita) je dále dotazován skupinou specifických otázek. Otázka 8 je tedy použita jako filtr pro kladení dalších otázek. Tedy výše uvedených pět otázek není položeno každému respondentovi. Proto pro možnost tvorby cílových skupin v rámci celé populace je doplněna segmentace jednotlivých odpovědí na tuto otázku o skupinu respondentů, kterým tato příslušná otázka nebyla položena. Tedy například u otázky č. 20 "Podnikatelská činnost" je tato skupina označena "Respondent není podnikatel".