

SPIR NetMonitor

Výzkum sociodemografie návštěvníků internetu v České Republice

Název média:

TOTAL

Měsíc:

Říjen 2012

Základní informace	
Velikost internetové populace ČR	6 562 574
Počet respondentů	
Total (za všechna měřená média)	N = 23 200
RU(počet)	6 411 634
Reach(%)	97.70
PV(počet) (od návštěvníků z ČR)	8 060 614 292
PV(počet) (od všech návštěvníků)	8 650 586 491
GRP (%)	122 827.02

**Zdroj: NetMonitor – SPIR – Gemius & Mediaresearch
Říjen 2012**

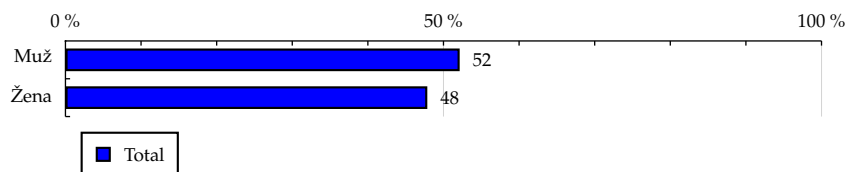
TOTAL

Tabulka 1: Pohlaví

	TOTAL				
	RU (%)	RU (počet)	PV (%)	PV (počet)	TRP (%)
Muž	52.14	3 343 282	53.10	4 280 102 485	125 076.47
Žena	47.86	3 068 352	46.90	3 780 511 807	120 376.02

Zdroj: NetMonitor – SPIR – Gemius & Mediaresearch, Říjen 2012

Graf 1: Pohlaví dle RU(%)



Zdroj: NetMonitor – SPIR – Gemius & Mediaresearch, Říjen 2012

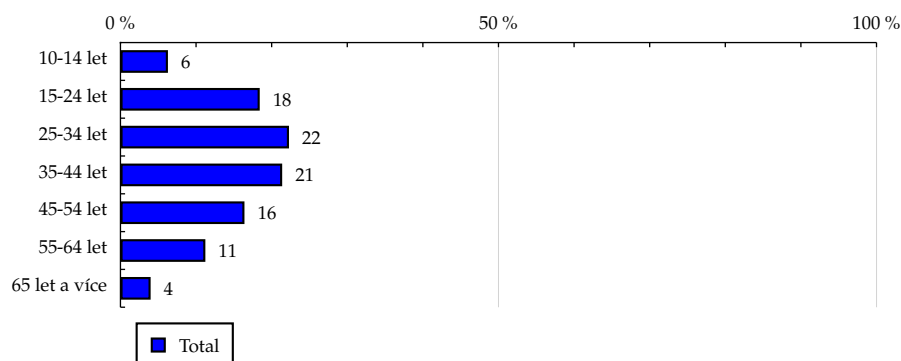
TOTAL

Tabulka 2: Věk

	TOTAL				
	RU (%)	RU (počet)	PV (%)	PV (počet)	TRP (%)
10-14 let	6.28	402 522	3.24	261 122 744	63 379.62
15-24 let	18.42	1 181 088	18.17	1 464 249 283	121 123.15
25-34 let	22.29	1 429 217	23.78	1 916 498 296	131 010.05
35-44 let	21.39	1 371 384	22.15	1 785 809 261	127 224.36
45-54 let	16.40	1 051 571	16.57	1 335 957 637	124 121.86
55-64 let	11.23	720 153	11.78	949 154 550	128 767.47
65 let a více	3.99	255 695	4.32	347 822 521	132 901.11

Zdroj: NetMonitor – SPIR – Gemius & Mediaresearch, Říjen 2012

Graf 2: Věk dle RU(%)



Zdroj: NetMonitor – SPIR – Gemius & Mediaresearch, Říjen 2012

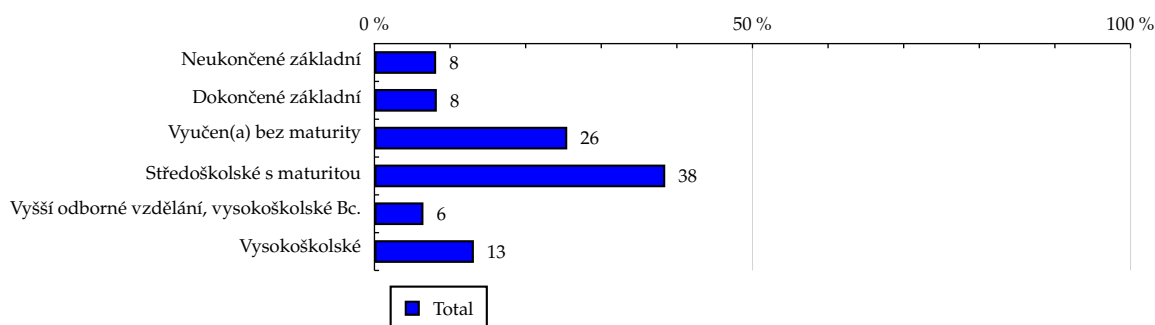
TOTAL

Tabulka 3: Nejvyšší dokončené vzdělání

	TOTAL				
	RU (%)	RU (počet)	PV (%)	PV (počet)	TRP (%)
Neukončené základní	8.16	522 932	4.52	364 594 426	68 117.60
Dokončené základní	8.25	529 280	8.26	665 817 544	122 903.51
Vyučen(a) bez maturity	25.50	1 634 710	29.50	2 377 753 355	142 108.65
Středoškolské s maturitou	38.46	2 466 044	40.04	3 227 502 174	127 867.53
Vyšší odborné vzdělání, vysokoškolské Bc.	6.48	415 730	6.44	519 195 194	122 015.18
Vysokoškolské	13.15	842 938	11.24	905 751 599	104 980.33

Zdroj: NetMonitor – SPIR – Gemius & Mediaresearch, Říjen 2012

Graf 3: Nejvyšší dokončené vzdělání dle RU(%)



Zdroj: NetMonitor – SPIR – Gemius & Mediaresearch, Říjen 2012

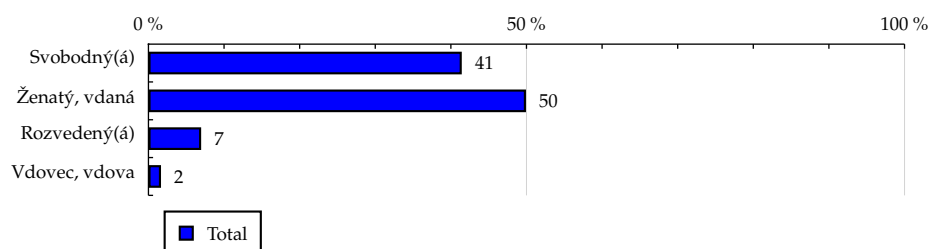
TOTAL

Tabulka 4: Rodinný stav

	TOTAL				
	RU (%)	RU (počet)	PV (%)	PV (počet)	TRP (%)
Svobodný(á)	41.44	2 657 227	38.87	3 133 095 382	115 196.55
Ženatý, vdaná	49.93	3 201 027	50.82	4 096 377 760	125 027.40
Rozvedený(á)	6.97	447 004	8.38	675 146 250	147 564.01
Vdovec, vdova	1.66	106 375	1.94	155 994 900	143 272.30

Zdroj: NetMonitor – SPIR – Gemius & Mediaresearch, Říjen 2012

Graf 4: Rodinný stav dle RU(%)



Zdroj: NetMonitor – SPIR – Gemius & Mediaresearch, Říjen 2012

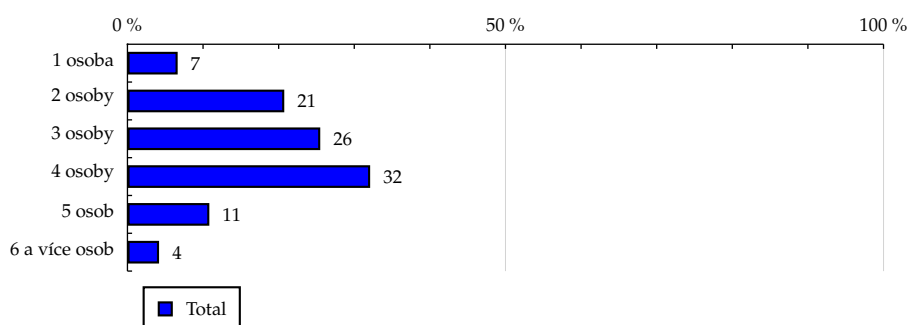
TOTAL

Tabulka 5: Počet osob v domácnosti

	TOTAL				
	RU (%)	RU (počet)	PV (%)	PV (počet)	TRP (%)
1 osoba	6.64	426 008	6.94	559 126 562	128 229.10
2 osoby	20.74	1 329 913	21.19	1 708 044 408	125 478.84
3 osoby	25.50	1 634 920	26.30	2 120 045 718	126 690.28
4 osoby	32.10	2 058 272	31.05	2 502 673 107	118 794.34
5 osob	10.83	694 681	10.94	881 465 114	123 969.27
6 a více osob	4.18	267 839	3.59	289 259 384	105 513.40

Zdroj: NetMonitor – SPIR – Gemius & Mediaresearch, Říjen 2012

Graf 5: Počet osob v domácnosti dle RU(%)



Zdroj: NetMonitor – SPIR – Gemius & Mediaresearch, Říjen 2012

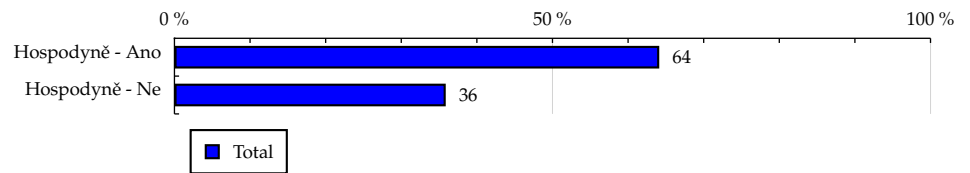
TOTAL

Tabulka 6: Hospodyně

	TOTAL				
	RU (%)	RU (počet)	PV (%)	PV (počet)	TRP (%)
Hospodyně - Ano	64.12	4 111 282	66.40	5 352 119 459	127 187.09
Hospodyně - Ne	35.88	2 300 352	33.60	2 708 494 832	115 034.53

Zdroj: NetMonitor – SPIR – Gemius & Mediaresearch, Říjen 2012

Graf 6: Hospodyně dle RU(%)



Zdroj: NetMonitor – SPIR – Gemius & Mediaresearch, Říjen 2012

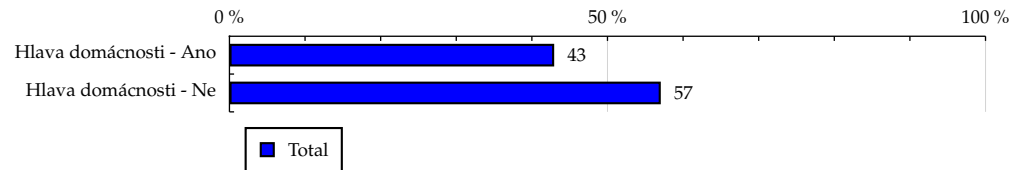
TOTAL

Tabulka 7: Hlava domácnosti

	TOTAL				
	RU (%)	RU (počet)	PV (%)	PV (počet)	TRP (%)
Hlava domácnosti - Ano	42.95	2 754 101	43.59	3 513 359 346	124 634.17
Hlava domácnosti - Ne	57.05	3 657 533	56.41	4 547 254 946	121 466.25

Zdroj: NetMonitor – SPIR – Gemius & Mediaresearch, Říjen 2012

Graf 7: Hlava domácnosti dle RU(%)



Zdroj: NetMonitor – SPIR – Gemius & Mediaresearch, Říjen 2012

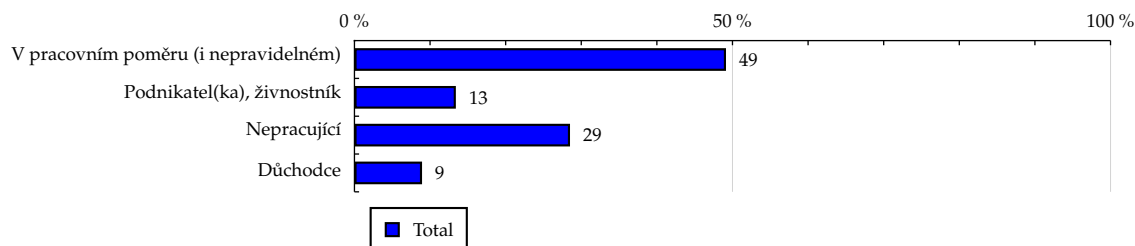
TOTAL

Tabulka 8: Ekonomická aktivita

	TOTAL				
	RU (%)	RU (počet)	PV (%)	PV (počet)	TRP (%)
V pracovním poměru (i nepravidelném)	49.14	3 150 793	48.92	3 943 379 158	122 276.54
Podnikatel(ka), živnostník	13.41	859 644	13.35	1 076 000 501	122 289.28
Nepracující	28.51	1 827 728	26.95	2 172 258 595	116 116.64
Důchodce	8.94	573 468	10.78	868 976 038	148 044.59

Zdroj: NetMonitor – SPIR – Gemius & Mediaresearch, Říjen 2012

Graf 8: Ekonomická aktivita dle RU(%)



Zdroj: NetMonitor – SPIR – Gemius & Mediaresearch, Říjen 2012

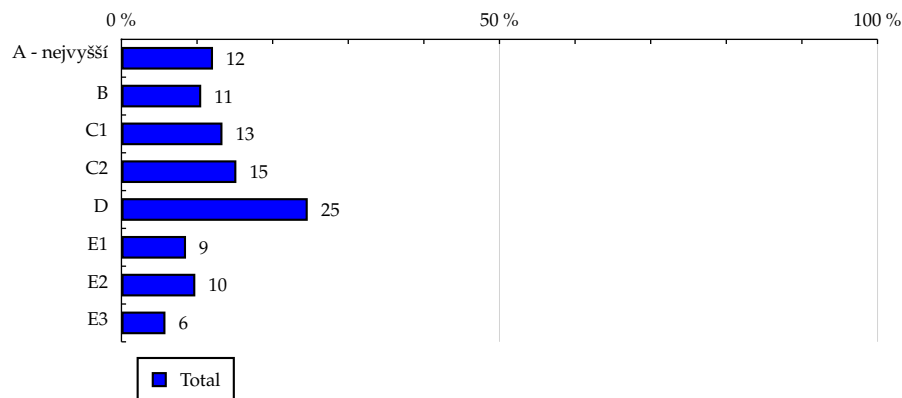
TOTAL

Tabulka 9: ABCDE národní socioekonomická klasifikace

	TOTAL				
	RU (%)	RU (počet)	PV (%)	PV (počet)	TRP (%)
A - nejvyšší	12.11	776 764	11.33	913 150 513	114 854.40
B	10.55	676 408	11.47	924 329 538	133 509.58
C1	13.36	856 456	13.97	1 125 879 089	128 434.26
C2	15.20	974 573	16.30	1 314 052 040	131 732.39
D	24.64	1 580 017	23.37	1 883 872 476	116 488.77
E1	8.54	547 683	8.80	709 275 943	126 526.01
E2	9.77	626 712	9.26	746 314 381	116 345.02
E3	5.82	373 017	5.51	443 740 311	116 223.65

Zdroj: NetMonitor – SPIR – Gemius & Mediaresearch, Říjen 2012

Graf 9: ABCDE národní socioekonomická klasifikace dle RU(%)



Zdroj: NetMonitor – SPIR – Gemius & Mediaresearch, Říjen 2012

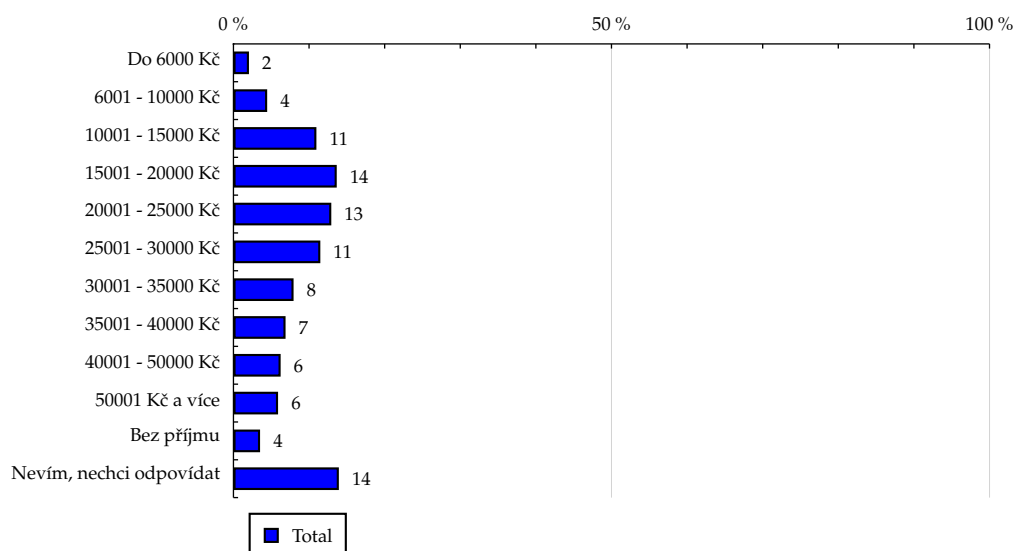
TOTAL

Tabulka 10: Čistý příjem domácnosti

	TOTAL				
	RU (%)	RU (počet)	PV (%)	PV (počet)	TRP (%)
Do 6000 Kč	2.05	131 357	1.99	160 368 568	119 277.65
6001 - 10000 Kč	4.46	286 127	4.68	377 183 629	128 791.51
10001 - 15000 Kč	10.97	703 458	11.81	951 898 733	132 204.64
15001 - 20000 Kč	13.66	875 538	13.94	1 123 958 313	125 420.74
20001 - 25000 Kč	12.94	829 971	13.70	1 104 015 883	129 959.18
25001 - 30000 Kč	11.49	736 816	11.56	931 619 103	123 530.36
30001 - 35000 Kč	7.95	509 407	8.36	673 659 200	129 202.16
35001 - 40000 Kč	6.89	441 504	6.51	524 595 308	116 087.16
40001 - 50000 Kč	6.24	400 001	6.71	540 779 448	132 085.03
50001 Kč a více	5.90	378 099	5.82	469 426 691	121 298.78
Bez příjmu	3.52	225 386	2.93	236 138 238	102 360.53
Nevím, nechci odpovídat	13.94	893 966	12.00	966 971 179	105 678.59

Zdroj: NetMonitor – SPIR – Gemius & Mediaresearch, Říjen 2012

Graf 10: Čistý příjem domácnosti dle RU(%)



Zdroj: NetMonitor – SPIR – Gemius & Mediaresearch, Říjen 2012

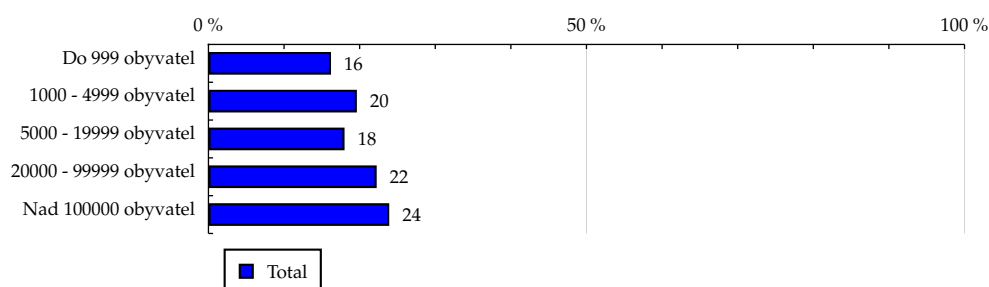
TOTAL

Tabulka 11: Velikost místa bydliště

	TOTAL				
	RU (%)	RU (počet)	PV (%)	PV (počet)	TRP (%)
Do 999 obyvatel	16.21	1 039 326	15.27	1 230 806 134	115 699.74
1000 - 4999 obyvatel	19.63	1 258 603	19.99	1 611 214 921	125 071.70
5000 - 19999 obyvatel	18.00	1 154 221	18.02	1 452 260 332	122 927.71
20000 - 99999 obyvatel	22.25	1 426 461	23.57	1 899 938 237	130 129.00
Nad 100000 obyvatel	23.91	1 533 022	23.15	1 866 394 669	118 945.94

Zdroj: NetMonitor – SPIR – Gemius & Mediaresearch, Říjen 2012

Graf 11: Velikost místa bydliště dle RU(%)



Zdroj: NetMonitor – SPIR – Gemius & Mediaresearch, Říjen 2012

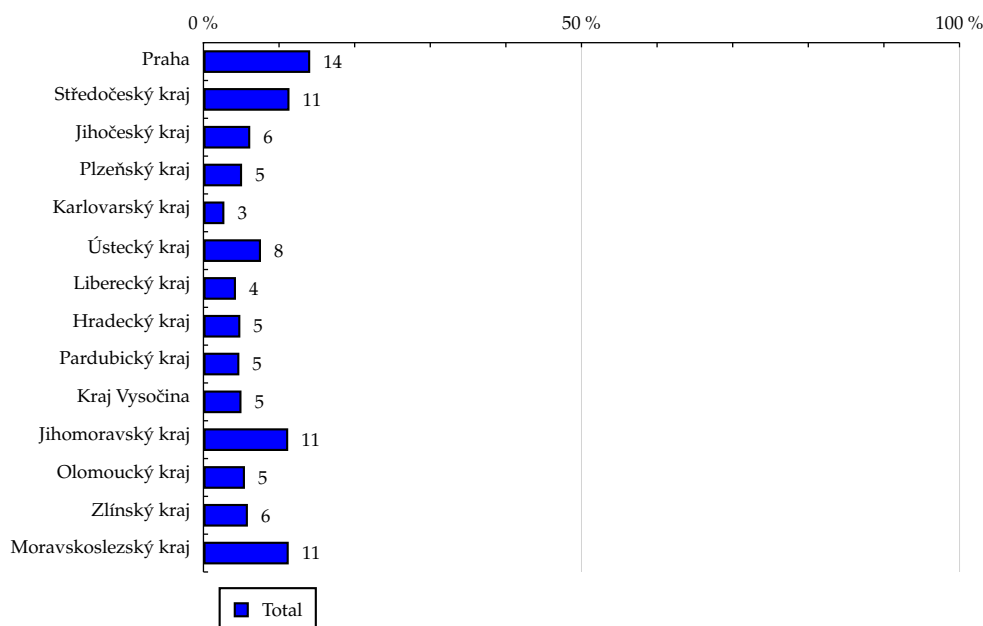
TOTAL

Tabulka 12: Kraj

	TOTAL				
	RU (%)	RU (počet)	PV (%)	PV (počet)	TRP (%)
Praha	14.12	905 194	13.30	1 072 296 438	115 735.69
Středočeský kraj	11.38	729 900	11.23	904 951 083	121 131.16
Jihočeský kraj	6.19	397 072	6.28	506 060 854	124 516.59
Plzeňský kraj	5.11	327 378	5.51	443 737 584	132 425.36
Karlovarský kraj	2.77	177 857	2.66	214 524 245	117 841.37
Ústecký kraj	7.61	487 990	7.20	580 600 938	116 241.52
Liberecký kraj	4.30	275 891	4.20	338 935 027	120 025.08
Hradecký kraj	4.88	312 631	5.25	422 890 230	132 156.93
Pardubický kraj	4.75	304 616	4.80	386 661 514	124 014.53
Kraj Vysočina	5.03	322 696	5.14	414 311 485	125 437.31
Jihomoravský kraj	11.21	718 745	10.89	878 105 151	119 362.02
Olomoucký kraj	5.49	352 063	5.26	423 890 065	117 632.49
Zlínský kraj	5.88	376 683	5.93	477 651 868	123 887.93
Moravskoslezský kraj	11.28	722 912	12.36	995 997 811	134 606.96

Zdroj: NetMonitor – SPIR – Gemius & Mediaresearch, Říjen 2012

Graf 12: Kraj dle RU(%)

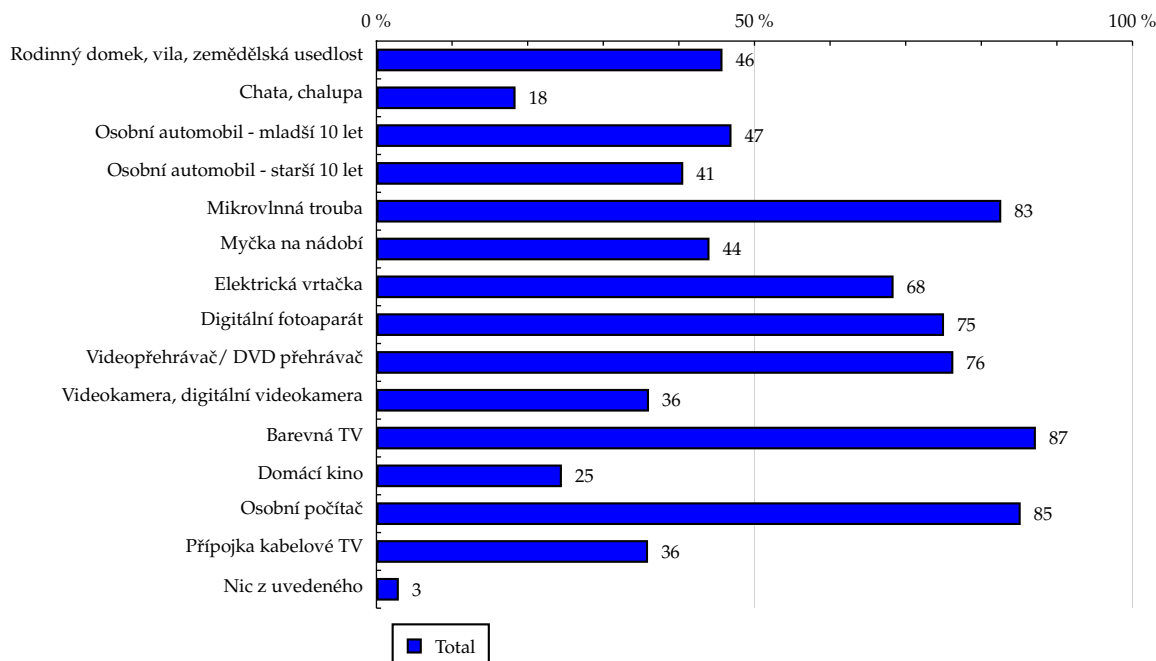


Zdroj: NetMonitor – SPIR – Gemius & Mediaresearch, Říjen 2012

Tabulka 13: Vybavenost

	TOTAL				
	RU (%)	RU (počet)	PV (%)	PV (počet)	TRP (%)
Rodinný domek, vila, zemědělská usedlost	45.77	2 934 337	45.17	3 640 759 159	121 220.62
Chata, chalupa	18.40	1 180 006	17.73	1 429 211 310	118 333.19
Osobní automobil - mladší 10 let	46.96	3 010 597	45.01	3 628 373 855	117 748.09
Osobní automobil - starší 10 let	40.58	2 602 061	42.49	3 424 760 628	128 590.03
Mikrovlnná trouba	82.64	5 298 336	82.58	6 656 208 120	122 738.82
Myčka na nádobí	44.05	2 824 526	41.43	3 339 201 978	115 502.57
Elektrická vrtačka	68.40	4 385 318	67.43	5 435 102 106	121 088.01
Digitální fotoaparát	75.07	4 813 056	74.99	6 044 462 841	122 696.26
Videopřehrávač/ DVD přehrávač	76.30	4 892 281	75.91	6 118 637 134	122 190.61
Videokamera, digitální videokamera	36.05	2 311 699	34.97	2 818 576 574	119 122.27
Barevná TV	87.22	5 591 947	87.19	7 027 876 491	122 787.90
Domácí kino	24.53	1 572 926	23.91	1 927 593 334	119 729.59
Osobní počítač	85.21	5 463 393	86.08	6 938 467 695	124 078.24
Přípojka kabelové TV	35.92	2 302 772	35.32	2 847 095 566	120 794.06
Nic z uvedeného	2.96	189 702	2.92	235 328 198	121 198.26

Zdroj: NetMonitor – SPIR – Gemius & Mediaresearch, Říjen 2012

Graf 13: Vybavenost dle RU(%)


Zdroj: NetMonitor – SPIR – Gemius & Mediaresearch, Říjen 2012

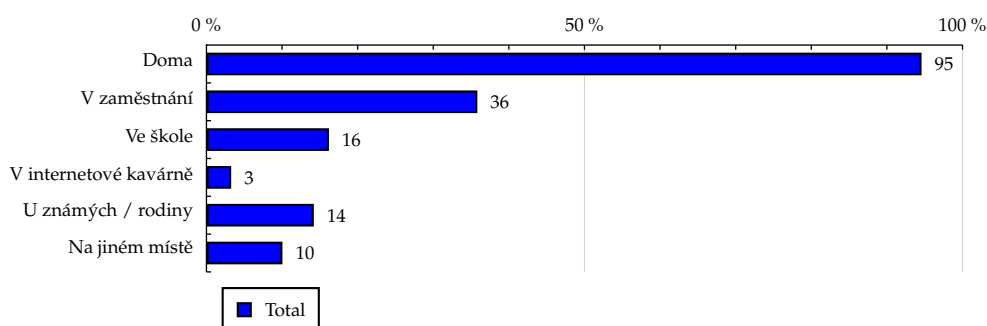
TOTAL

Tabulka 14: Všechna místa používání internetu

	TOTAL				
	RU (%)	RU (počet)	PV (%)	PV (počet)	TRP (%)
Doma	94.58	6 064 107	95.54	7 701 413 806	124 078.95
V zaměstnání	35.83	2 297 075	34.13	2 750 939 613	117 003.89
Ve škole	16.20	1 038 623	13.28	1 070 303 717	100 680.03
V internetové kavárně	3.27	209 575	2.83	228 406 499	106 478.71
U známých / rodiny	14.20	910 380	12.65	1 020 069 881	109 471.61
Na jiném místě	10.05	644 173	9.24	744 523 052	112 919.70

Zdroj: NetMonitor – SPIR – Gemius & Mediaresearch, Říjen 2012

Graf 14: Všechna místa používání internetu dle RU(%)



Zdroj: NetMonitor – SPIR – Gemius & Mediaresearch, Říjen 2012

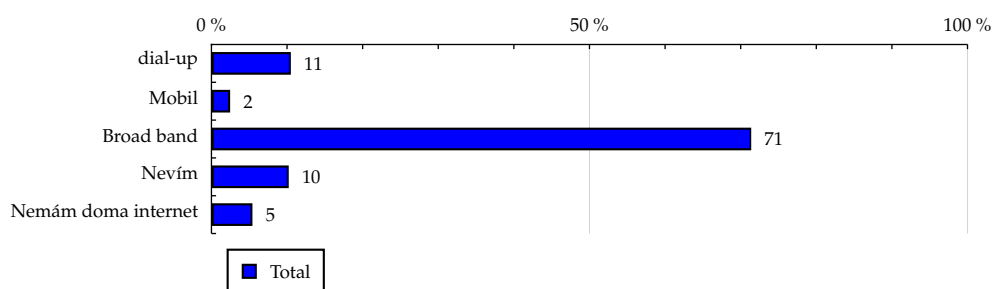
TOTAL

Tabulka 15: Způsob připojení doma

	TOTAL				
	RU (%)	RU (počet)	PV (%)	PV (počet)	TRP (%)
dial-up	10.50	672 918	10.74	865 701 139	125 689.74
Mobil	2.47	158 479	2.00	161 305 762	99 442.58
Broad band	71.39	4 577 205	74.01	5 965 881 110	127 341.14
Nevím	10.22	655 504	8.79	708 525 794	105 602.67
Nemám doma internet	5.42	347 527	4.46	359 200 486	100 981.75

Zdroj: NetMonitor – SPIR – Gemius & Mediaresearch, Říjen 2012

Graf 15: Způsob připojení doma dle RU(%)



Zdroj: NetMonitor – SPIR – Gemius & Mediaresearch, Říjen 2012

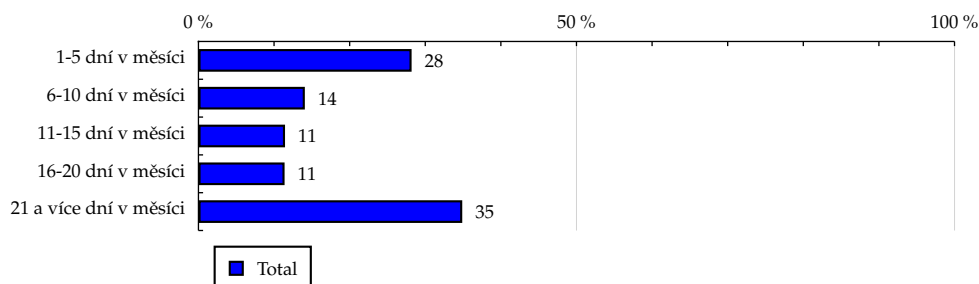
TOTAL

Tabulka 16: Měřená četnost užívání internetu (NetMonitor)

	TOTAL				
	RU (%)	RU (počet)	PV (%)	PV (počet)	TRP (%)
1-5 dní v měsíci	28.19	1 807 701	1.61	129 743 474	7 012.19
6-10 dní v měsíci	14.07	902 431	3.43	276 551 064	29 940.27
11-15 dní v měsíci	11.45	734 327	5.66	456 188 733	60 694.47
16-20 dní v měsíci	11.39	730 370	9.76	786 817 669	105 250.86
21 a více dní v měsíci	34.89	2 236 804	79.54	6 411 313 351	280 035.82

Zdroj: NetMonitor – SPIR – Gemius & Mediaresearch, Říjen 2012

Graf 16: Měřená četnost užívání internetu (NetMonitor) dle RU(%)



Zdroj: NetMonitor – SPIR – Gemius & Mediaresearch, Říjen 2012

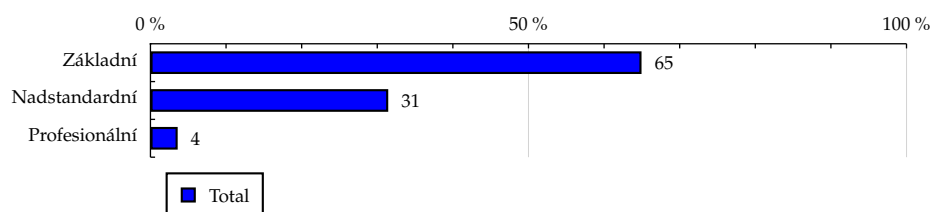
TOTAL

Tabulka 17: IT znalosti

	TOTAL				
	RU (%)	RU (počet)	PV (%)	PV (počet)	TRP (%)
Základní	64.95	4 164 245	66.91	5 393 268 503	126 534.88
Nadstandardní	31.45	2 016 690	29.64	2 388 974 589	115 735.55
Profesionální	3.60	230 698	3.45	278 371 199	117 889.34

Zdroj: NetMonitor – SPIR – Gemius & Mediaresearch, Říjen 2012

Graf 17: IT znalosti dle RU(%)



Zdroj: NetMonitor – SPIR – Gemius & Mediaresearch, Říjen 2012

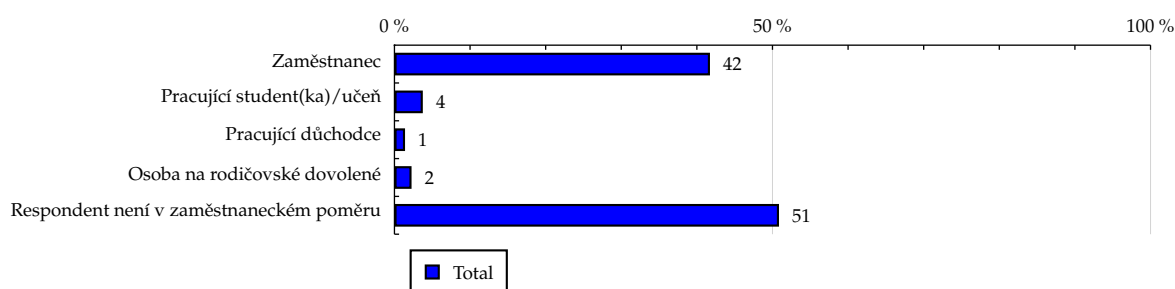
TOTAL

Tabulka 18: Ekonomicky aktivní jako

	TOTAL				
	RU (%)	RU (počet)	PV (%)	PV (počet)	TRP (%)
Zaměstnanec	41.73	2 675 599	41.68	3 359 802 032	122 683.77
Pracující student(ka)/učeň	3.75	240 312	3.24	261 515 777	106 320.21
Pracující důchodce	1.40	89 854	1.50	120 792 573	131 338.78
Osoba na rodičovské dovolené	2.26	145 026	2.50	201 268 777	135 588.80
Respondent není v zaměstnaneckém poměru	50.86	3 260 841	51.08	4 117 235 134	123 358.93

Zdroj: NetMonitor – SPIR – Gemius & Mediaresearch, Říjen 2012

Graf 18: Ekonomicky aktivní jako dle RU(%)

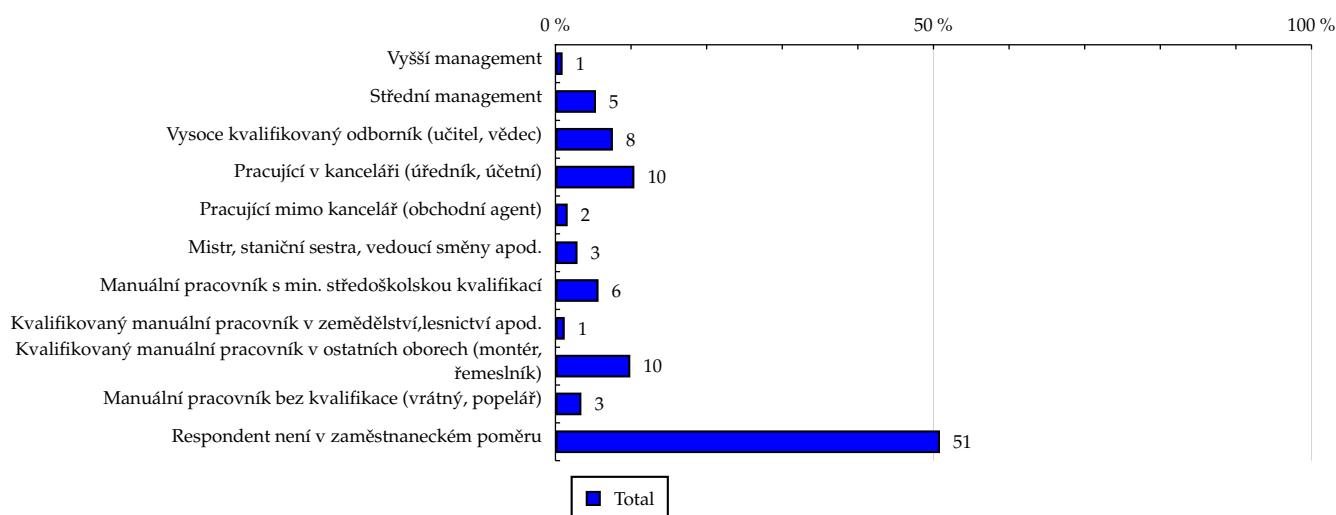


Zdroj: NetMonitor – SPIR – Gemius & Mediaresearch, Říjen 2012

Tabulka 19: Charakteristika zaměstnání

	TOTAL				
	RU (%)	RU (počet)	PV (%)	PV (počet)	TRP (%)
Vyšší management	0.95	60 830	0.85	68 897 910	110 657.55
Střední management	5.36	343 507	5.13	413 716 242	117 668.66
Vysoce kvalifikovaný odborník (učitel, vědec)	7.60	487 168	6.41	517 014 853	103 685.54
Pracující v kanceláři (úředník, účetní)	10.44	669 089	10.76	867 692 568	126 699.94
Pracující mimo kancelář (obchodní agent)	1.62	103 629	1.47	118 694 787	111 903.06
Mistr, staniční sestra, vedoucí směny apod.	2.92	187 435	2.65	213 389 397	111 228.49
Manuální pracovník s min. středoškolskou kvalifikací	5.70	365 559	5.19	418 310 663	111 798.29
Kvalifikovaný manuální pracovník v zemědělství, lesnictví apod.	1.23	78 719	1.68	135 656 845	168 365.58
Kvalifikovaný manuální pracovník v ostatních oborech (montér, řemeslník)	9.90	634 806	11.44	921 894 767	141 884.44
Manuální pracovník bez kvalifikace (vrátný, popelář)	3.43	220 047	3.33	268 111 126	119 040.09
Respondent není v zaměstnaneckém poměru	50.86	3 260 841	51.08	4 117 235 134	123 358.93

Zdroj: NetMonitor – SPIR – Gemius & Mediaresearch, Říjen 2012

Graf 19: Charakteristika zaměstnání dle RU(%)


Zdroj: NetMonitor – SPIR – Gemius & Mediaresearch, Říjen 2012

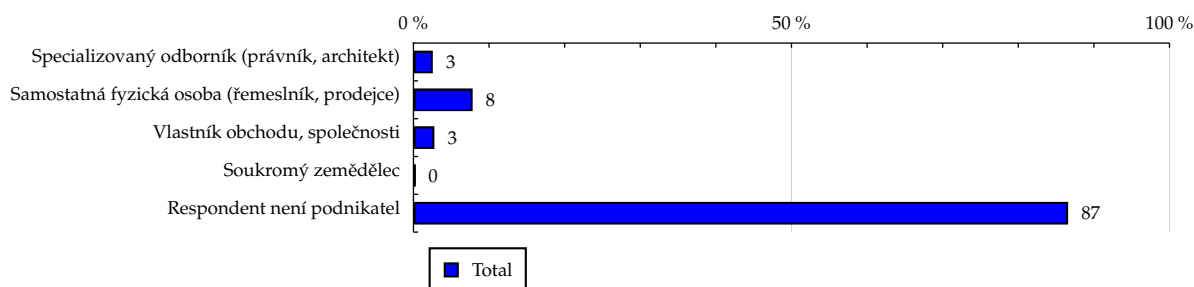
TOTAL

Tabulka 20: Podnikatelská činnost

	TOTAL				
	RU (%)	RU (počet)	PV (%)	PV (počet)	TRP (%)
Specializovaný odborník (právník, architekt)	2.56	164 374	2.17	174 729 367	103 854.52
Samostatná fyzická osoba (řemeslník, prodejce)	7.83	501 722	8.23	663 618 827	129 226.06
Vlastník obchodu, společnosti	2.77	177 742	2.67	215 143 869	118 258.22
Soukromý zemědělec	0.25	15 804	0.28	22 508 439	139 143.19
Respondent není podnikatel	86.59	5 551 990	86.65	6 984 613 791	122 910.29

Zdroj: NetMonitor – SPIR – Gemius & Mediaresearch, Říjen 2012

Graf 20: Podnikatelská činnost dle RU(%)



Zdroj: NetMonitor – SPIR – Gemius & Mediaresearch, Říjen 2012

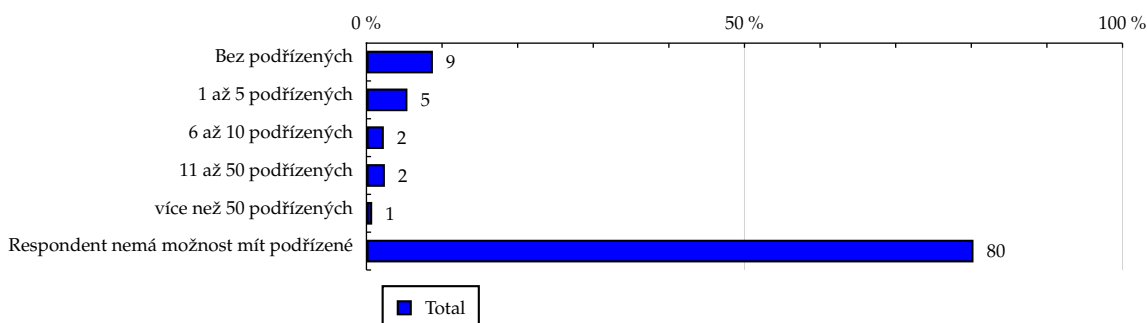
TOTAL

Tabulka 21: Počet podřízených

	TOTAL				
	RU (%)	RU (počet)	PV (%)	PV (počet)	TRP (%)
Bez podřízených	8.79	563 783	9.64	777 376 382	134 714.32
1 až 5 podřízených	5.42	347 233	4.84	389 899 106	109 704.84
6 až 10 podřízených	2.30	147 399	1.88	151 358 377	100 324.13
11 až 50 podřízených	2.44	156 758	2.34	188 556 655	117 518.05
více než 50 podřízených	0.76	48 807	0.64	51 424 133	102 937.83
Respondent nemá možnost mít podřízené	80.29	5 147 653	80.66	6 501 999 639	123 404.85

Zdroj: NetMonitor – SPIR – Gemius & Mediaresearch, Říjen 2012

Graf 21: Počet podřízených dle RU(%)



Zdroj: NetMonitor – SPIR – Gemius & Mediaresearch, Říjen 2012

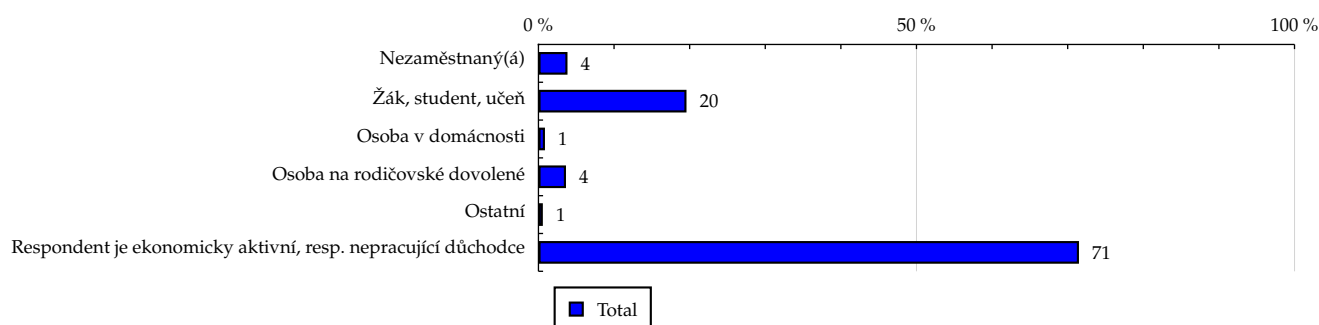
TOTAL

Tabulka 22: Ekonomicky neaktivní jako

	TOTAL				
	RU (%)	RU (počet)	PV (%)	PV (počet)	TRP (%)
Nezaměstnaný(á)	3.84	246 210	4.85	391 061 906	155 179.30
Žák, student, učeň	19.58	1 255 310	15.50	1 249 130 795	97 219.01
Osoba v domácnosti	0.86	55 374	1.06	85 258 570	150 425.67
Osoba na rodičovské dovolené	3.64	233 645	4.71	379 794 244	158 812.61
Ostatní	0.58	37 186	0.83	67 013 080	176 062.22
Respondent je ekonomicky aktivní, resp. nepracující důchodce	71.49	4 583 906	73.05	5 888 355 697	125 502.64

Zdroj: NetMonitor – SPIR – Gemius & Mediaresearch, Říjen 2012

Graf 22: Ekonomicky neaktivní jako dle RU(%)



Zdroj: NetMonitor – SPIR – Gemius & Mediaresearch, Říjen 2012

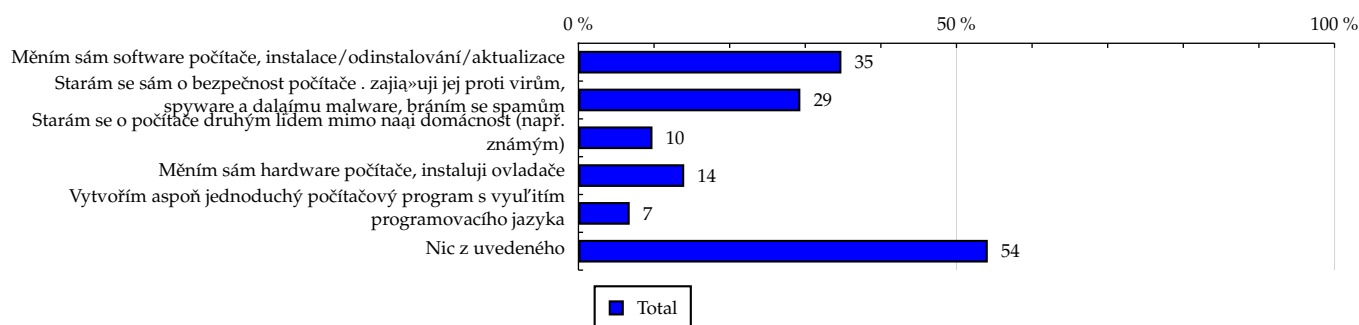
TOTAL

Tabulka 23: Činnost respondenta na počítači

	TOTAL				
	RU (%)	RU (počet)	PV (%)	PV (počet)	TRP (%)
Měním sám software počítače, instalace/odinstalování/aktualizace	34.78	2 230 043	37.15	2 994 759 560	131 202.84
Starám se sám o bezpečnost počítače . zajišťuji jej proti virům, spyware a dalším malware, bráním se spamům	29.35	1 882 066	29.94	2 413 184 521	125 270.86
Starám se o počítače druhým lidem mimo naši domácnost (např. známým)	9.79	627 389	10.08	812 184 653	126 477.18
Měním sám hardware počítače, instaluji ovladače	13.99	896 797	14.99	1 208 000 076	131 603.45
Vytvořím aspoň jednoduchý počítačový program s využitím programovacího jazyka	6.78	434 533	6.59	531 348 908	119 467.91
Nic z uvedeného	54.14	3 471 154	53.08	4 278 592 884	120 426.38

Zdroj: NetMonitor – SPIR – Gemius & Mediaresearch, Říjen 2012

Graf 23: Činnost respondenta na počítači dle RU(%)



Zdroj: NetMonitor – SPIR – Gemius & Mediaresearch, Říjen 2012

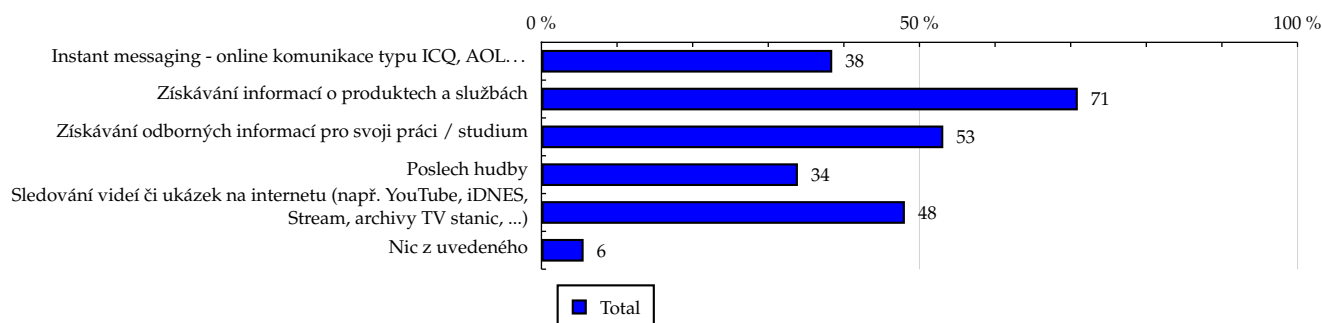
TOTAL

Tabulka 24: Pravidelné aktivity na internetu

	TOTAL				
	RU (%)	RU (počet)	PV (%)	PV (počet)	TRP (%)
Instant messaging - online komunikace typu ICQ, AOL...	38.46	2 465 823	37.64	3 034 208 077	120 220.35
Získávání informací o produktech a službách	70.94	4 548 164	74.46	6 001 825 612	128 926.38
Získávání odborných informací pro svoji práci / studium	53.15	3 407 818	51.01	4 111 424 204	117 871.94
Poslech hudby	33.92	2 174 865	35.76	2 882 120 457	129 471.53
Sledování videí či ukázek na internetu (např. YouTube, iDNES, Stream, archivy TV stanic, ...)	48.07	3 082 277	52.13	4 202 113 563	133 195.83
Nic z uvedeného	5.58	358 088	5.91	476 615 741	130 038.59

Zdroj: NetMonitor – SPIR – Gemius & Mediaresearch, Říjen 2012

Graf 24: Pravidelné aktivity na internetu dle RU(%)



Zdroj: NetMonitor – SPIR – Gemius & Mediaresearch, Říjen 2012

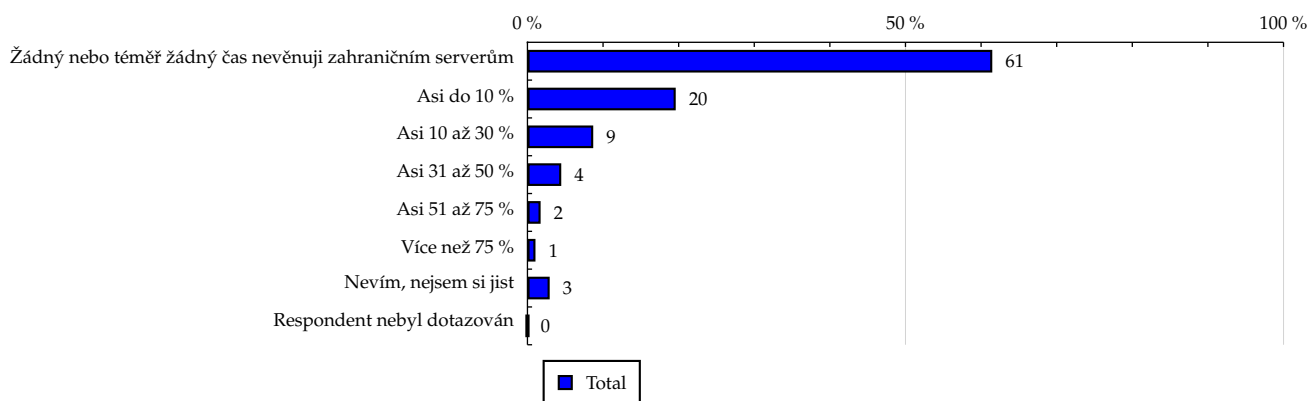
TOTAL

Tabulka 25: Čas trávený na zahraničních serverech v cizích jazycích vyjma slovenštiny

	TOTAL				
	RU (%)	RU (počet)	PV (%)	PV (počet)	TRP (%)
Žádný nebo téměř žádný čas nevěnuji zahraničním serverům	61.48	3 942 083	63.47	5 116 236 730	126 800.02
Asi do 10 %	19.61	1 257 155	19.44	1 567 122 472	121 789.16
Asi 10 až 30 %	8.70	557 637	8.12	654 414 062	114 655.56
Asi 31 až 50 %	4.47	286 486	4.19	337 381 815	115 056.61
Asi 51 až 75 %	1.74	111 796	1.40	112 870 019	98 638.05
Více než 75 %	1.06	68 086	0.73	58 856 865	84 455.61
Nevím, nejsem si jist	2.94	188 387	2.65	213 732 330	110 843.90
Respondent nebyl dotazován	0.00	0	0.00	0	-

Zdroj: NetMonitor – SPIR – Gemius & Mediaresearch, Říjen 2012

Graf 25: Čas trávený na zahraničních serverech v cizích jazycích vyjma slovenštiny dle RU(%)



Zdroj: NetMonitor – SPIR – Gemius & Mediaresearch, Říjen 2012

LEGENDA

Níže uváděný pojem "cílová skupina" (daná cílová skupina, vybraná cílová skupina, vybraná CS) je zde používán ve smyslu cílová skupina uvedená v řádku tabulky (resp. sloupci grafu) daného socio-demografického ukazatele, tj. např. cílová skupina "ženy", "Liberecký kraj", "Důchodce" apod. Cílová skupina Všichni je definována jako Osoby ve věku 10+ let, které alespoň jednou v posledním měsíci navštívily internet.

MÉDIUM:

RU(počet) – počet návštěvníků (reálných uživatelů) vybraného média z příslušné cílové skupiny

RU(%) – složení návštěvníků

Informace o profilu návštěvníků vybraného média – v podobě procentuálního rozložení uživatelů internetu (dle Reache) mezi jednotlivé cílové skupiny.

$RU(\%) = RU(\text{počet})(\text{médium})(\text{vybraná CS}) / RU(\text{počet})(\text{médium})(\text{CS všichni}) * 100$

Reach(%) – poměr počtu návštěvníků média z příslušné cílové skupiny ku velikosti této cílové skupiny

$Reach(\%)(\text{CS}) = RU(\text{počet})(\text{médium})(\text{CS}) / \text{velikost CS}(\text{počet}) * 100$

PV(počet) – počet zobrazení (page views) generovaných na médiu uživateli z příslušné cílové skupiny

PV(%) – složení zobrazení (page views)

Informace o profilu návštěvníků vybraného média – v podobě procentuálního rozložení uživatelů internetu (dle zobrazení (page views)) mezi jednotlivé cílové skupiny.

$PV(\%) = PV(\text{počet})(\text{médium})(\text{vybraná CS}) / PV(\text{počet})(\text{médium})(\text{CS všichni}) * 100$

TRP(%) – Target Rating Points

Hrubý zásah dané cílové skupiny na vybraném médiu.

$TRP(\%) = PV(\text{počet})(\text{médium}) / \text{velikost CS}(\text{počet}) * 100$

(obdobně je definován ukazatel GRP(%) Gross Rating Points, pouze jako cílová skupina je brána celá populace, cílová skupina "Všichni")

Afinita(%) – afinita reache

Koeficient vyjadřující vztah návštěvnosti vybraného média k návštěvnosti všech měřených médií.

$Afinita(\%) = Reach(\%)(\text{médium})(\text{vybraná CS}) / Reach(\%)(\text{médium})(\text{CS všichni})$

TOTAL:

Total RU(počet) – počet návštěvníků (reálných uživatelů) všech měřených médií z příslušné cílové skupiny

Total RU(%) – složení návštěvníků, tj. informace o profilu Reache celkem pro všechna měřená média

Informace o profilu návštěvníků všech měřených médií – v podobě procentuálního rozložení uživatelů internetu (dle Reache) mezi jednotlivé cílové skupiny.

$RU(\%) = RU(\text{počet})(\text{všechna média})(\text{vybraná CS}) / RU(\text{počet})(\text{všechna média})(\text{CS všichni}) * 100$

Total PV(počet) – počet zobrazení (page views) generovaných na všech měřených médiích uživateli z příslušné cílové skupiny

Total PV(%) – složení zobrazení, tj. informace o profilu zobrazení (page views) celkem pro všechna měřená média

Informace o profilu návštěvníků všech měřených médií – v podobě procentuálního rozložení uživatelů internetu (dle zobrazení (page views)) mezi jednotlivé cílové skupiny.

$PV(\%) = PV(\text{počet})(\text{všechna média})(\text{vybraná CS}) / PV(\text{počet})(\text{všechna média})(\text{CS všichni}) * 100$

Otázka IT znalosti

Základní – osoby, které deklarují základní znalosti práce s počítačem a internetem. (např. psaní základních textů, ukládání souborů, elektronická pošta, prohlížení www stránek apod.)

Nadstandardní – osoby, které deklarují užívání počítače a internetu na nadstandardní úrovni. (např. využívání matematických funkcí v tabulkovém procesoru, tvorba grafických prezentací, práce s vyhledávači, databáze na uživatelské úrovni apod.)

Profesionální – osoby, které se profesionálně věnují IT, technologiím apod. (např. programátorská nebo administrátorská činnost)

ABCDE klasifikace

ABCDE klasifikace umožňuje posuzování sociálního a ekonomického postavení jednotlivců ve společnosti. Obvykle je počítána pro přednostu domácnosti (hlavu domácnosti), vzhledem ke specifiku internetového dotazování byla přijata metoda přímého výpočtu přímo pro jednotlivé respondenty. Na aktualizaci ABCDE klasifikace pracovala v posledním roce metodická komise se zástupci výzkumných agentur, reklamních agentur a odborné veřejnosti. Výsledkem je navržení škály A,B,C1,C2,D,E1,E2,E3. Tato škála odpovídá mezinárodnímu standardu potvrzeného sdružením ESOMAR a i algoritmus zařazení jednotlivce odpovídá mezinárodním zvyklostem. ABCDE klasifikace rozčleňuje jednotlivce domácnosti do sociálních kategorií na základě ekonomického postavení (ekonomicky aktivní x neaktivní jednotlivce). Pro ekonomicky aktivní potom rozlišuje podnikatele a zaměstnance. Pozice v zaměstnání potom slouží k další diferenciaci (včetně případného počtu podřízených osob pro vedoucí zaměstnance). Pro všechny vzniklé třídy má na závěrečné zařazení vliv vzdělání zkoumané osoby. Pro ekonomicky neaktivní osoby se na základě standardu ESOMAR nepostupuje dle jejich posledního zaměstnání, ale na základě stupně ekonomické síly měřené prostřednictvím vybavenosti domácnosti, vliv vzdělání se projevuje i zde. Vzhledem k tomu, že mezinárodní postup odpovídá evropským stupňům, vychází při jeho použití horší sociální struktura obyvatel ČR než bylo zvykem pro stávající klasifikaci ABCD, nicméně tato struktura umožňuje provádět srovnání v rámci Evropy. Přesto se komise rozhodla, že pro použití v rámci ČR bude použita upravená škála, která zohlední specifika ČR. Tato upravená škála vzniká z evropského standardu posunutím o jednu nebo dvě třídy výše či níže na základě indexu životního minima domácnosti, ve které zkoumaná osoba žije.

A – Skupina s nejvyšším sociálním statusem ve společnosti daným vysoce prestižním zaměstnáním a zároveň nejvyššími příjmy.

B – Skupina s nadprůměrnými příjmy, obvykle vyšší management a skupina vyšších profesionálů s minimálně středoškolským vzděláním.

C1, C2 – Skupina s průměrným životním standardem a průměrnými příjmy. Jde o skupinu např. malých podnikatelů a živnostníků, techniků, úředníků a nižších odborníků.

D – Skupina s průměrným až mírně podprůměrným životním standardem. Patří sem např. skupina kvalifikovaných manuálních pracovníků.

E1, E2, E3 – Skupina charakterizována podprůměrným životním standardem, kde se nacházejí především neaktivní jednotlivci, tzn. nezaměstnaní, důchodci nebo nekvalifikovaní dělníci apod.

Otázky k ekonomické aktivitě a k zaměstnání:

Tyto otázky (ot.18, 19, 20, 21 a 22) jsou (mimo jiných) použity především ke stanovení ABCDE klasifikace. Na základě odpovědi respondenta na otázku 8 (Ekonomická aktivita) je dále dotazován skupinou specifických otázek. Otázka 8 je tedy použita jako filtr pro kladení dalších otázek. Tedy výše uvedených pět otázek není položeno každému respondentovi. Proto pro možnost tvorby cílových skupin v rámci celé populace je doplněna segmentace jednotlivých odpovědí na tuto otázku o skupinu respondentů, kterým tato příslušná otázka nebyla položena. Tedy například u otázky č. 20 "Podnikatelská činnost" je tato skupina označena "Respondent není podnikatel".