

SPIR NetMonitor

Výzkum sociodemografie návštěvníků internetu v České Republice

Název média:

TOTAL

Měsíc:

Září 2012

Základní informace	
Velikost internetové populace ČR	6 307 829
Počet respondentů	
Total (za všechna měřená média)	N = 23 600
RU(počet)	6 162 749
Reach(%)	97.70
PV(počet) (od návštěvníků z ČR)	7 136 378 157
PV(počet) (od všech návštěvníků)	7 676 951 244
GRP (%)	113 135.25

**Zdroj: NetMonitor – SPIR – Gemius & Mediaresearch
Září 2012**

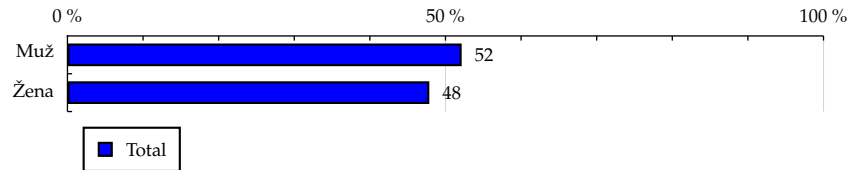
TOTAL

Tabulka 1: Pohlaví

	TOTAL				
	RU (%)	RU (počet)	PV (%)	PV (počet)	TRP (%)
Muž	52.14	3 213 503	54.44	3 885 355 365	118 126.27
Žena	47.86	2 949 245	45.56	3 251 022 792	107 697.02

Zdroj: NetMonitor – SPIR – Gemius & Mediaresearch, Září 2012

Graf 1: Pohlaví dle RU(%)



Zdroj: NetMonitor – SPIR – Gemius & Mediaresearch, Září 2012

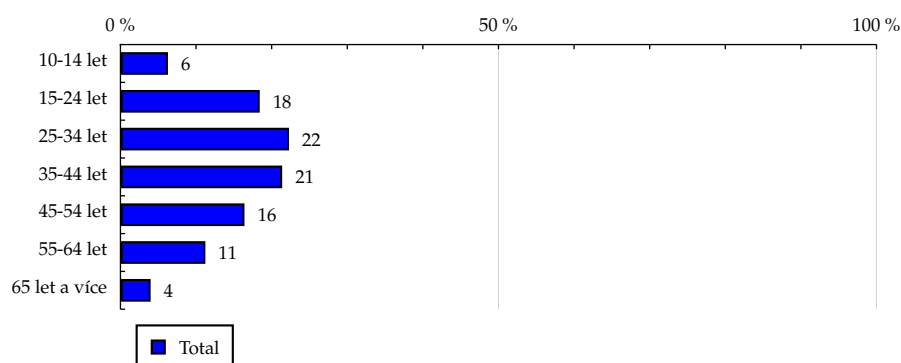
TOTAL

Tabulka 2: Věk

	TOTAL				
	RU (%)	RU (počet)	PV (%)	PV (počet)	TRP (%)
10-14 let	6.28	386 897	3.53	251 848 955	63 597.39
15-24 let	18.42	1 135 240	18.62	1 328 637 798	114 343.99
25-34 let	22.29	1 373 738	23.16	1 652 519 112	117 526.83
35-44 let	21.39	1 318 151	21.64	1 544 227 589	114 456.54
45-54 let	16.40	1 010 753	16.84	1 201 732 509	116 160.20
55-64 let	11.23	692 198	11.91	849 866 828	119 953.94
65 let a více	3.99	245 769	4.31	307 545 366	122 257.37

Zdroj: NetMonitor – SPIR – Gemius & Mediaresearch, Zář 2012

Graf 2: Věk dle RU(%)



Zdroj: NetMonitor – SPIR – Gemius & Mediaresearch, Zář 2012

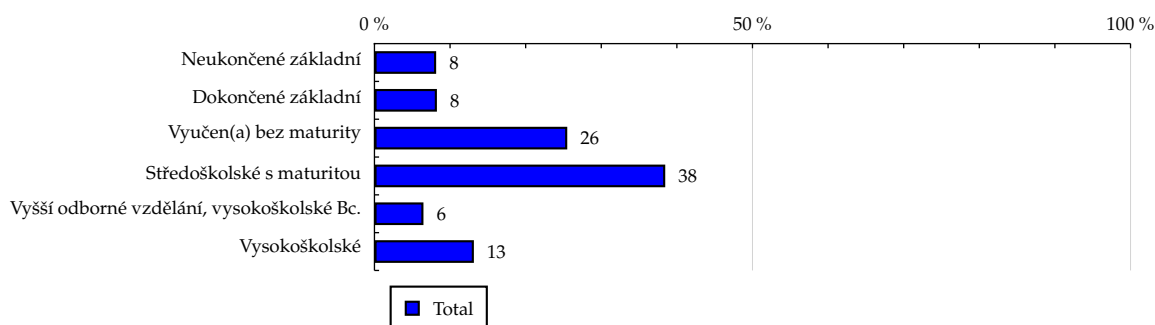
TOTAL

Tabulka 3: Nejvyšší dokončené vzdělání

	TOTAL				
	RU (%)	RU (počet)	PV (%)	PV (počet)	TRP (%)
Neukončené základní	8.16	502 633	4.86	347 115 749	67 471.11
Dokončené základní	8.26	508 735	8.41	600 317 896	115 288.01
Vyučen(a) bez maturity	25.50	1 571 254	29.72	2 120 662 621	131 861.95
Středoškolské s maturitou	38.46	2 370 316	39.80	2 840 012 173	117 059.95
Vyšší odborné vzdělání, vysokoškolské Bc.	6.48	399 592	6.43	458 913 237	112 204.00
Vysokoškolské	13.15	810 216	10.78	769 356 481	92 772.85

Zdroj: NetMonitor – SPIR – Gemius & Mediaresearch, Září 2012

Graf 3: Nejvyšší dokončené vzdělání dle RU(%)



Zdroj: NetMonitor – SPIR – Gemius & Mediaresearch, Září 2012

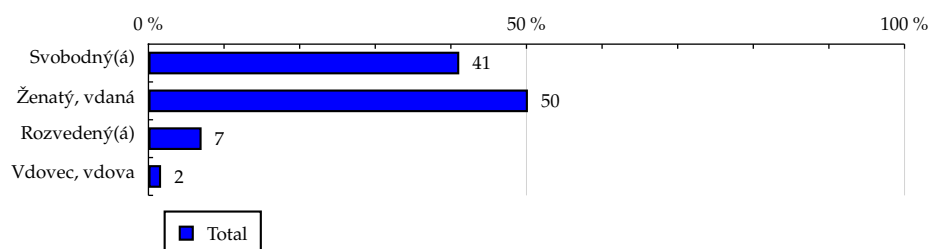
TOTAL

Tabulka 4: Rodinný stav

	TOTAL				
	RU (%)	RU (počet)	PV (%)	PV (počet)	TRP (%)
Svobodný(á)	41.11	2 533 381	39.44	2 814 562 878	108 543.77
Ženatý, vdaná	50.19	3 093 257	50.97	3 637 587 728	114 892.59
Rozvedený(á)	7.03	433 327	7.95	567 380 159	127 924.05
Vdovec, vdova	1.67	102 782	1.64	116 847 393	111 069.29

Zdroj: NetMonitor – SPIR – Gemius & Mediaresearch, Září 2012

Graf 4: Rodinný stav dle RU(%)



Zdroj: NetMonitor – SPIR – Gemius & Mediaresearch, Září 2012

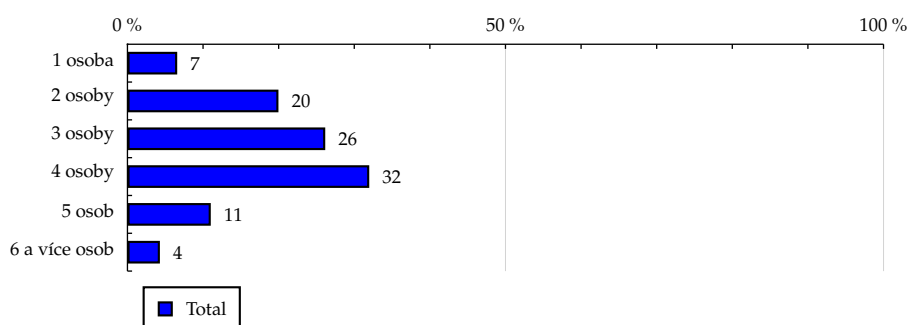
TOTAL

Tabulka 5: Počet osob v domácnosti

	TOTAL				
	RU (%)	RU (počet)	PV (%)	PV (počet)	TRP (%)
1 osoba	6.58	405 624	8.05	574 275 742	138 322.04
2 osoby	19.97	1 230 630	20.00	1 427 524 299	113 331.47
3 osoby	26.16	1 611 959	27.68	1 975 010 089	119 704.28
4 osoby	31.98	1 970 903	30.20	2 155 306 042	106 841.04
5 osob	11.02	679 016	10.27	733 164 753	105 491.15
6 a více osob	4.29	264 615	3.80	271 097 232	100 093.32

Zdroj: NetMonitor – SPIR – Gemius & Mediaresearch, Září 2012

Graf 5: Počet osob v domácnosti dle RU(%)



Zdroj: NetMonitor – SPIR – Gemius & Mediaresearch, Září 2012

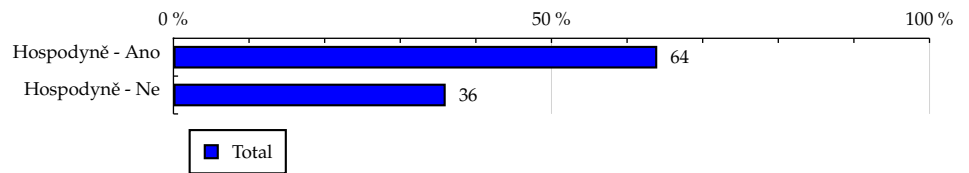
TOTAL

Tabulka 6: Hospodyně

	TOTAL				
	RU (%)	RU (počet)	PV (%)	PV (počet)	TRP (%)
Hospodyně - Ano	63.99	3 943 446	66.81	4 768 034 144	118 129.38
Hospodyně - Ne	36.01	2 219 302	33.19	2 368 344 013	104 261.25

Zdroj: NetMonitor – SPIR – Gemius & Mediaresearch, Září 2012

Graf 6: Hospodyně dle RU(%)



Zdroj: NetMonitor – SPIR – Gemius & Mediaresearch, Září 2012

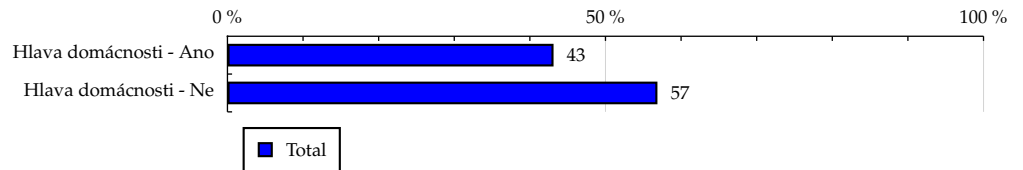
TOTAL

Tabulka 7: Hlava domácnosti

	TOTAL				
	RU (%)	RU (počet)	PV (%)	PV (počet)	TRP (%)
Hlava domácnosti - Ano	43.13	2 658 101	44.30	3 161 465 055	116 201.41
Hlava domácnosti - Ne	56.87	3 504 647	55.70	3 974 913 102	110 809.72

Zdroj: NetMonitor – SPIR – Gemius & Mediaresearch, Září 2012

Graf 7: Hlava domácnosti dle RU(%)



Zdroj: NetMonitor – SPIR – Gemius & Mediaresearch, Září 2012

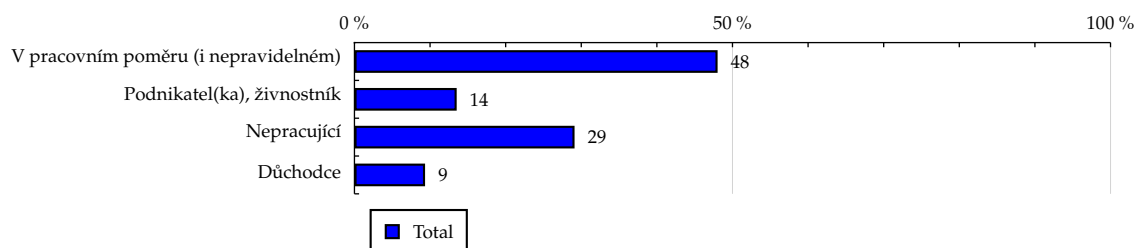
TOTAL

Tabulka 8: Ekonomická aktivita

	TOTAL				
	RU (%)	RU (počet)	PV (%)	PV (počet)	TRP (%)
V pracovním poměru (i nepravidelném)	48.03	2 960 226	48.82	3 483 817 905	114 980.75
Podnikatel(ka), živnostník	13.52	833 102	12.98	926 196 238	108 617.31
Nepracující	29.11	1 793 908	27.16	1 937 931 770	105 543.84
Důchodce	9.34	575 512	11.05	788 432 244	133 845.69

Zdroj: NetMonitor – SPIR – Gemius & Mediaresearch, Září 2012

Graf 8: Ekonomická aktivita dle RU(%)



Zdroj: NetMonitor – SPIR – Gemius & Mediaresearch, Září 2012

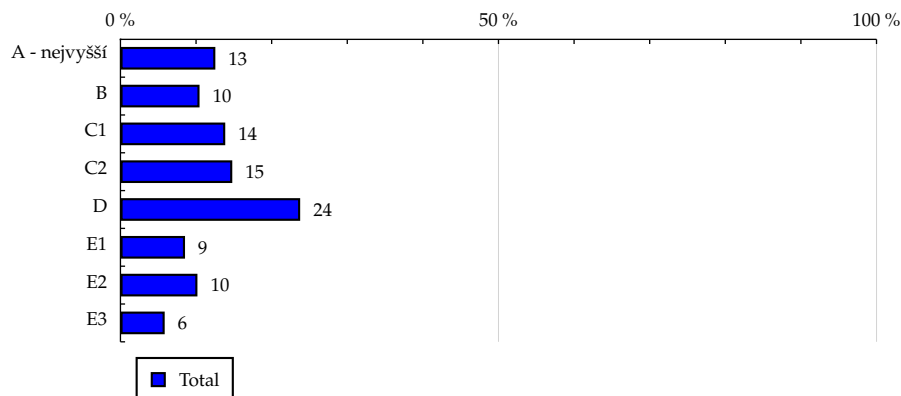
TOTAL

Tabulka 9: ABCDE národní socioekonomická klasifikace

	TOTAL				
	RU (%)	RU (počet)	PV (%)	PV (počet)	TRP (%)
A - nejvyšší	12.55	773 530	11.20	799 504 242	100 980.54
B	10.46	644 726	11.11	792 547 557	120 100.43
C1	13.86	854 080	13.84	987 960 949	113 014.83
C2	14.79	911 412	15.96	1 139 210 105	122 118.98
D	23.77	1 464 602	23.63	1 686 642 635	112 511.78
E1	8.54	526 292	9.02	643 570 240	119 471.23
E2	10.18	627 394	9.82	700 768 514	109 126.10
E3	5.85	360 709	5.41	386 173 916	104 597.18

Zdroj: NetMonitor – SPIR – Gemius & Mediaresearch, Zář 2012

Graf 9: ABCDE národní socioekonomická klasifikace dle RU(%)



Zdroj: NetMonitor – SPIR – Gemius & Mediaresearch, Zář 2012

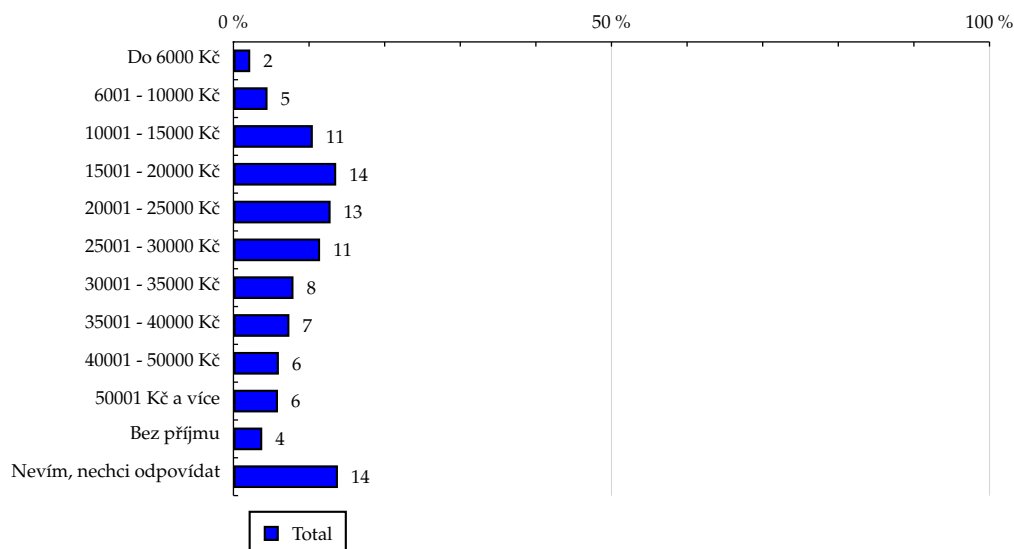
TOTAL

Tabulka 10: Čistý příjem domácnosti

	TOTAL				
	RU (%)	RU (počet)	PV (%)	PV (počet)	TRP (%)
Do 6000 Kč	2.22	136 711	2.34	166 769 296	119 180.45
6001 - 10000 Kč	4.51	277 827	4.84	345 252 236	121 410.59
10001 - 15000 Kč	10.50	646 835	11.15	795 503 113	120 155.27
15001 - 20000 Kč	13.59	837 271	14.88	1 061 574 369	123 873.65
20001 - 25000 Kč	12.85	792 030	13.58	969 403 232	119 579.58
25001 - 30000 Kč	11.46	706 260	11.16	796 519 410	110 185.91
30001 - 35000 Kč	7.94	489 486	8.24	588 053 595	117 373.69
35001 - 40000 Kč	7.40	456 132	7.00	499 830 087	107 059.59
40001 - 50000 Kč	6.01	370 287	6.07	433 005 514	114 248.05
50001 Kč a více	5.89	363 202	5.39	384 725 132	103 489.55
Bez příjmu	3.81	235 029	3.25	231 808 554	96 361.16
Nevím, nechci odpovídat	13.82	851 674	12.11	863 933 619	99 106.33

Zdroj: NetMonitor – SPIR – Gemius & Mediaresearch, Září 2012

Graf 10: Čistý příjem domácnosti dle RU(%)



Zdroj: NetMonitor – SPIR – Gemius & Mediaresearch, Září 2012

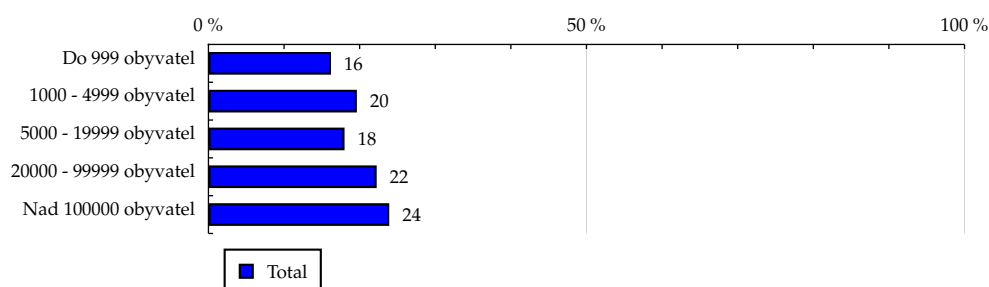
TOTAL

Tabulka 11: Velikost místa bydliště

	TOTAL				
	RU (%)	RU (počet)	PV (%)	PV (počet)	TRP (%)
Do 999 obyvatel	16.21	998 981	16.05	1 145 459 089	112 025.50
1000 - 4999 obyvatel	19.63	1 209 747	20.08	1 433 114 166	115 739.28
5000 - 19999 obyvatel	18.00	1 109 418	17.85	1 274 017 567	112 195.30
20000 - 99999 obyvatel	22.25	1 371 088	23.18	1 654 078 585	117 865.08
Nad 100000 obyvatel	23.91	1 473 513	22.84	1 629 708 750	108 056.36

Zdroj: NetMonitor – SPIR – Gemius & Mediaresearch, Zář 2012

Graf 11: Velikost místa bydliště dle RU(%)



Zdroj: NetMonitor – SPIR – Gemius & Mediaresearch, Zář 2012

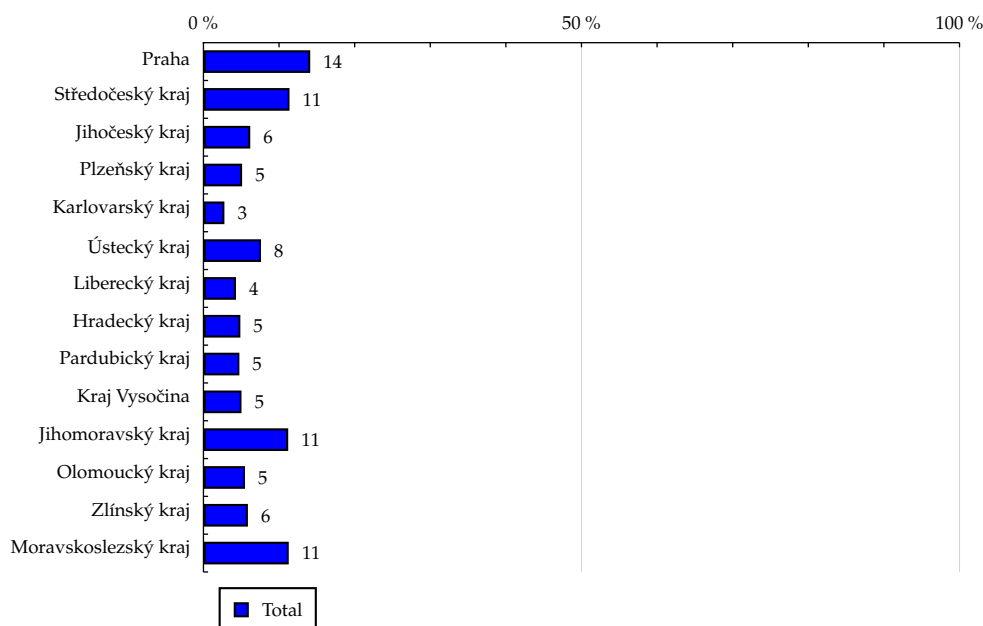
TOTAL

Tabulka 12: Kraj

	TOTAL				
	RU (%)	RU (počet)	PV (%)	PV (počet)	TRP (%)
Praha	14.12	870 056	13.62	972 114 804	109 160.26
Středočeský kraj	11.38	701 567	10.23	729 874 790	101 642.00
Jihočeský kraj	6.19	381 659	5.83	416 061 980	106 506.50
Plzeňský kraj	5.11	314 669	5.35	381 645 714	118 495.24
Karlovarský kraj	2.77	170 954	2.35	167 914 406	95 962.85
Ústecký kraj	7.61	469 047	7.63	544 413 167	113 398.37
Liberecký kraj	4.30	265 182	4.07	290 770 384	107 127.10
Hradecký kraj	4.88	300 495	5.30	378 284 155	122 991.50
Pardubický kraj	4.75	292 792	5.20	370 896 152	123 762.09
Kraj Vysočina	5.03	310 171	5.38	383 774 813	120 884.24
Jihomoravský kraj	11.21	690 845	10.70	763 395 432	107 960.15
Olomoucký kraj	5.49	338 396	5.22	372 712 583	107 607.70
Zlínský kraj	5.88	362 061	6.48	462 245 462	124 733.87
Moravskoslezský kraj	11.28	694 850	12.64	902 274 312	126 865.06

Zdroj: NetMonitor – SPIR – Gemius & Mediaresearch, Září 2012

Graf 12: Kraj dle RU(%)

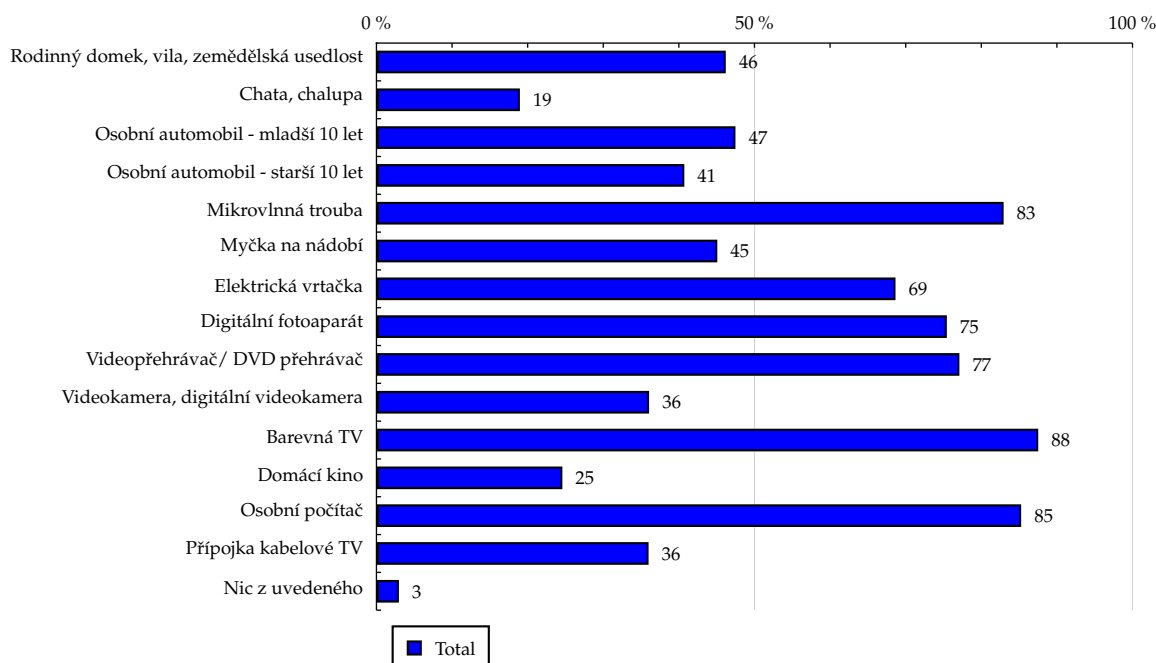


Zdroj: NetMonitor – SPIR – Gemius & Mediaresearch, Září 2012

Tabulka 13: Vybavenost

	TOTAL				
	RU (%)	RU (počet)	PV (%)	PV (počet)	TRP (%)
Rodinný domek, vila, zemědělská usedlost	46.20	2 847 143	44.58	3 181 310 332	109 166.96
Chata, chalupa	18.97	1 168 898	17.05	1 216 580 085	101 685.41
Osobní automobil - mladší 10 let	47.48	2 926 155	45.47	3 244 585 316	108 331.88
Osobní automobil - starší 10 let	40.72	2 509 406	42.07	3 002 447 449	116 895.81
Mikrovlnná trouba	82.95	5 112 115	83.72	5 974 322 809	114 178.04
Myčka na nádobí	45.08	2 778 175	43.09	3 075 075 416	108 141.09
Elektrická vrtačka	68.65	4 230 853	67.92	4 846 932 830	111 926.67
Digitální fotoaparát	75.44	4 649 287	75.84	5 412 336 970	113 734.69
Videopřehrávač/ DVD přehrávač	77.10	4 751 209	77.38	5 521 785 236	113 545.50
Videokamera, digitální videokamera	36.06	2 222 250	35.04	2 500 482 804	109 932.33
Barevná TV	87.53	5 394 057	88.79	6 336 336 621	114 767.06
Domácí kino	24.59	1 515 307	24.34	1 736 995 141	111 993.38
Osobní počítač	85.27	5 255 279	86.59	6 179 418 847	114 880.52
Přípojka kabelové TV	35.99	2 217 803	36.73	2 621 163 195	115 469.06
Nic z uvedeného	2.97	183 112	2.68	191 094 925	101 959.22

Zdroj: NetMonitor – SPIR – Gemius & Mediaresearch, Září 2012

Graf 13: Vybavenost dle RU(%)


Zdroj: NetMonitor – SPIR – Gemius & Mediaresearch, Září 2012

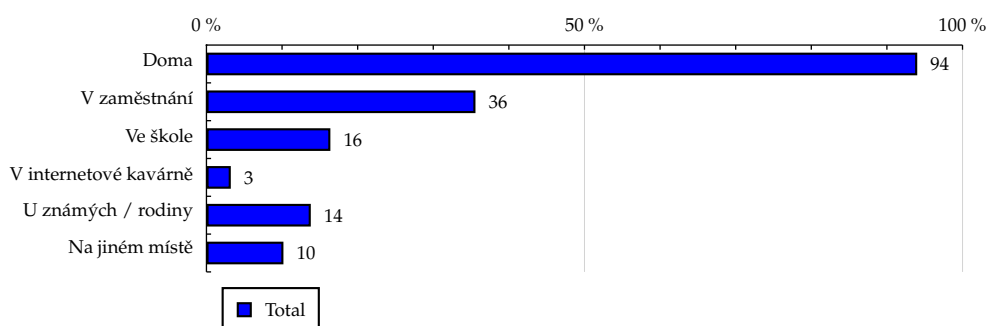
TOTAL

Tabulka 14: Všechna místa používání internetu

	TOTAL				
	RU (%)	RU (počet)	PV (%)	PV (počet)	TRP (%)
Doma	94.01	5 793 625	95.67	6 827 243 038	115 130.28
V zaměstnání	35.58	2 192 739	33.29	2 375 470 247	105 841.76
Ve škole	16.39	1 010 224	14.30	1 020 761 693	98 719.10
V internetové kavárně	3.22	198 726	2.78	198 184 227	97 433.62
U známých / rodiny	13.80	850 420	13.17	939 739 712	107 961.33
Na jiném místě	10.18	627 363	8.96	639 425 564	99 578.40

Zdroj: NetMonitor – SPIR – Gemius & Mediaresearch, Září 2012

Graf 14: Všechna místa používání internetu dle RU(%)

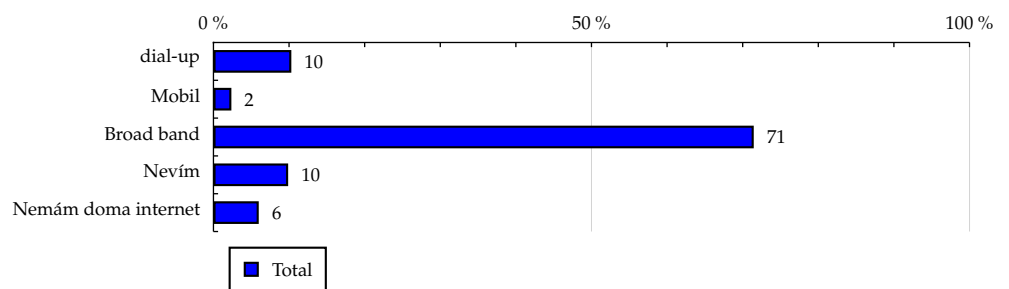


Zdroj: NetMonitor – SPIR – Gemius & Mediaresearch, Září 2012

TOTAL
Tabulka 15: Způsob připojení doma

	TOTAL				
	RU (%)	RU (počet)	PV (%)	PV (počet)	TRP (%)
dial-up	10.30	634 752	10.79	769 917 495	118 504.27
Mobil	2.37	146 104	2.01	143 155 195	95 727.58
Broad band	71.46	4 404 061	74.69	5 330 223 614	118 246.05
Nevím	9.88	608 705	8.18	583 946 734	93 726.05
Nemám doma internet	5.99	369 123	4.33	309 135 119	81 822.12

Zdroj: NetMonitor – SPIR – Gemius & Mediaresearch, Září 2012

Graf 15: Způsob připojení doma dle RU(%)


Zdroj: NetMonitor – SPIR – Gemius & Mediaresearch, Září 2012

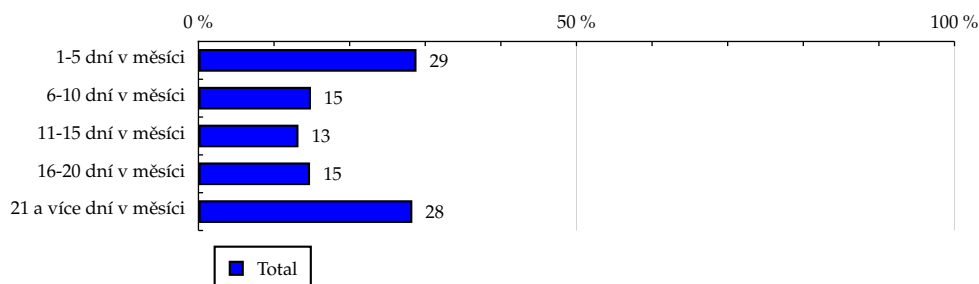
TOTAL

Tabulka 16: Měřená četnost užívání internetu (NetMonitor)

	TOTAL				
	RU (%)	RU (počet)	PV (%)	PV (počet)	TRP (%)
1-5 dní v měsíci	28.84	1 777 254	1.91	136 593 120	7 508.86
6-10 dní v měsíci	14.88	916 779	4.08	291 367 816	31 050.68
11-15 dní v měsíci	13.23	815 143	8.22	586 654 397	70 314.17
16-20 dní v měsíci	14.76	909 920	17.29	1 233 782 291	132 473.73
21 a více dní v měsíci	28.29	1 743 651	68.49	4 887 980 534	273 882.55

Zdroj: NetMonitor – SPIR – Gemius & Mediaresearch, Září 2012

Graf 16: Měřená četnost užívání internetu (NetMonitor) dle RU(%)

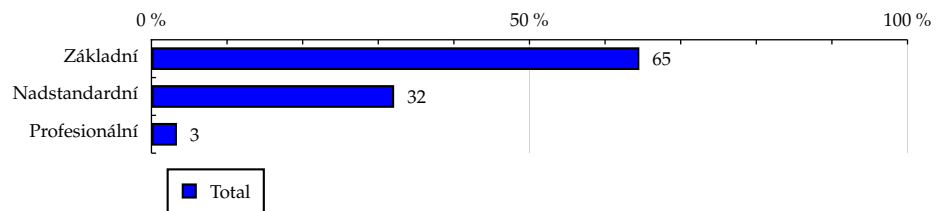


Zdroj: NetMonitor – SPIR – Gemius & Mediaresearch, Září 2012

TOTAL
Tabulka 17: IT znalosti

	TOTAL				
	RU (%)	RU (počet)	PV (%)	PV (počet)	TRP (%)
Základní	64.53	3 976 791	67.16	4 792 712 847	117 745.18
Nadstandardní	32.10	1 978 264	29.82	2 127 763 004	105 083.26
Profesionální	3.37	207 693	3.03	215 902 306	101 561.67

Zdroj: NetMonitor – SPIR – Gemius & Mediaresearch, Září 2012

Graf 17: IT znalosti dle RU(%)


Zdroj: NetMonitor – SPIR – Gemius & Mediaresearch, Září 2012

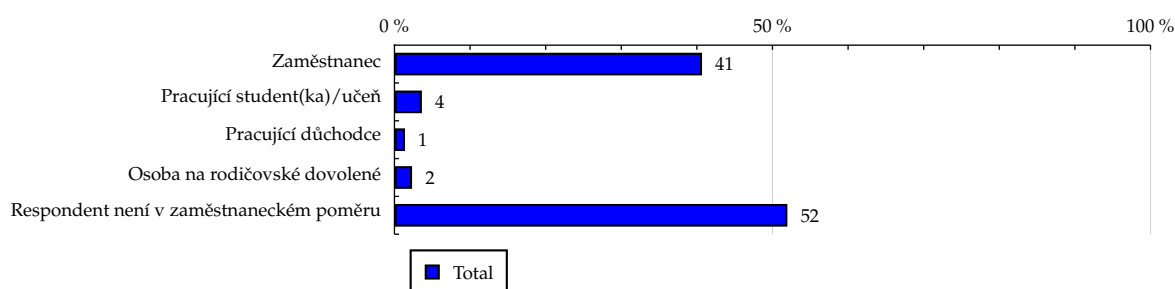
TOTAL

Tabulka 18: Ekonomicky aktivní jako

	TOTAL				
	RU (%)	RU (počet)	PV (%)	PV (počet)	TRP (%)
Zaměstnanec	40.68	2 507 217	41.51	2 962 415 737	115 437.94
Pracující student(ka)/učeň	3.63	223 740	3.36	240 102 648	104 844.80
Pracující důchodce	1.39	85 387	1.48	105 540 544	120 758.71
Osoba na rodičovské dovolené	2.33	143 880	2.46	175 758 977	119 346.73
Respondent není v zaměstnaneckém poměru	51.97	3 202 522	51.18	3 652 560 252	111 429.38

Zdroj: NetMonitor – SPIR – Gemius & Mediaresearch, Září 2012

Graf 18: Ekonomicky aktivní jako dle RU(%)



Zdroj: NetMonitor – SPIR – Gemius & Mediaresearch, Září 2012

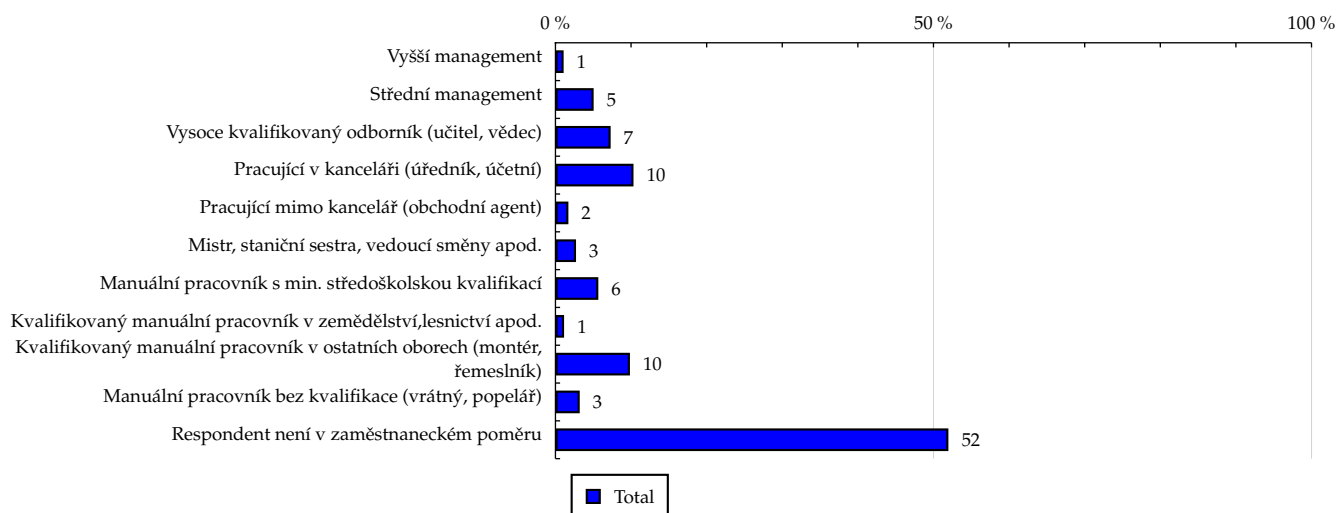
TOTAL

Tabulka 19: Charakteristika zaměstnání

	TOTAL				
	RU (%)	RU (počet)	PV (%)	PV (počet)	TRP (%)
Vyšší management	1.08	66 853	0.94	66 735 339	97 526.96
Střední management	5.05	311 011	4.86	346 819 916	108 948.69
Vysoce kvalifikovaný odborník (učitel, vědec)	7.30	449 776	5.72	408 517 552	88 737.81
Pracující v kanceláři (úředník, účetní)	10.32	635 841	10.77	768 799 903	118 129.66
Pracující mimo kancelář (obchodní agent)	1.71	105 361	1.81	129 048 036	119 663.66
Mistr, staniční sestra, vedoucí směny apod.	2.72	167 607	2.75	196 141 382	114 332.66
Manuální pracovník s min. středoškolskou kvalifikací	5.67	349 145	5.68	405 536 749	113 479.89
Kvalifikovaný manuální pracovník v zemědělství, lesnictví apod.	1.14	70 138	1.47	104 830 429	146 025.12
Kvalifikovaný manuální pracovník v ostatních oborech (montér, řemeslník)	9.85	606 873	11.56	824 810 605	132 785.45
Manuální pracovník bez kvalifikace (vrátný, popelář)	3.21	197 616	3.26	232 577 993	114 984.72
Respondent není v zaměstnaneckém poměru	51.97	3 202 522	51.18	3 652 560 252	111 429.38

Zdroj: NetMonitor – SPIR – Gemius & Mediaresearch, Září 2012

Graf 19: Charakteristika zaměstnání dle RU(%)



Zdroj: NetMonitor – SPIR – Gemius & Mediaresearch, Září 2012

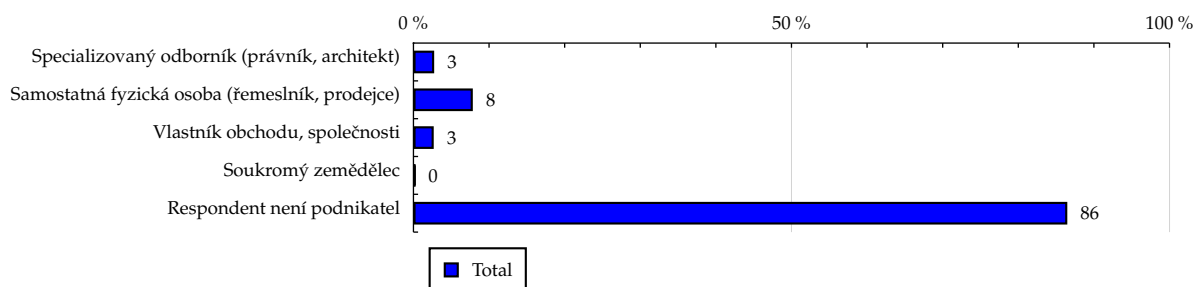
TOTAL

Tabulka 20: Podnikatelská činnost

	TOTAL				
	RU (%)	RU (počet)	PV (%)	PV (počet)	TRP (%)
Specializovaný odborník (právník, architekt)	2.74	168 892	2.23	159 402 145	92 209.92
Samostatná fyzická osoba (řemeslník, prodejce)	7.85	483 587	8.04	573 658 941	115 897.17
Vlastník obchodu, společnosti	2.68	165 421	2.45	174 777 875	103 226.00
Soukromý zemědělec	0.25	15 200	0.26	18 357 277	117 990.23
Respondent není podnikatel	86.48	5 329 646	87.02	6 210 181 919	113 841.47

Zdroj: NetMonitor – SPIR – Gemius & Mediaresearch, Září 2012

Graf 20: Podnikatelská činnost dle RU(%)



Zdroj: NetMonitor – SPIR – Gemius & Mediaresearch, Září 2012

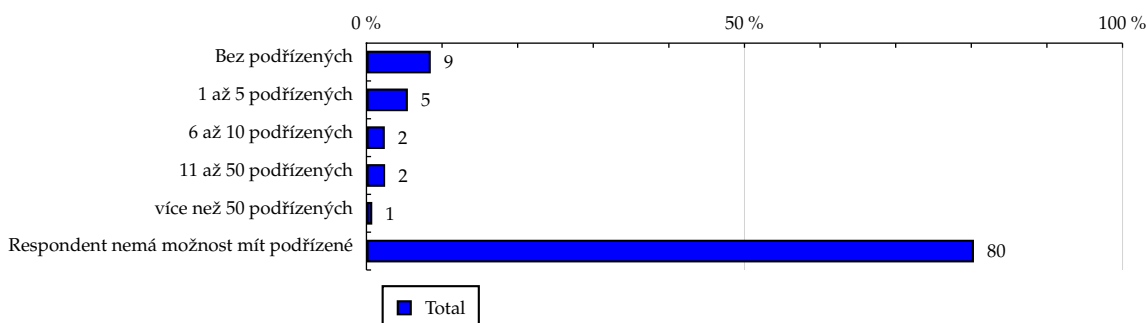
TOTAL

Tabulka 21: Počet podřízených

	TOTAL				
	RU (%)	RU (počet)	PV (%)	PV (počet)	TRP (%)
Bez podřízených	8.51	524 171	8.76	624 892 414	116 473.40
1 až 5 podřízených	5.48	337 696	5.08	362 237 489	104 799.88
6 až 10 podřízených	2.43	149 584	2.14	152 452 073	99 572.66
11 až 50 podřízených	2.47	152 344	2.13	151 671 418	97 268.36
více než 50 podřízených	0.77	47 170	0.68	48 498 099	100 449.60
Respondent nemá možnost mít podřízené	80.35	4 951 780	81.23	5 796 626 664	114 369.04

Zdroj: NetMonitor – SPIR – Gemius & Mediaresearch, Září 2012

Graf 21: Počet podřízených dle RU(%)



Zdroj: NetMonitor – SPIR – Gemius & Mediaresearch, Září 2012

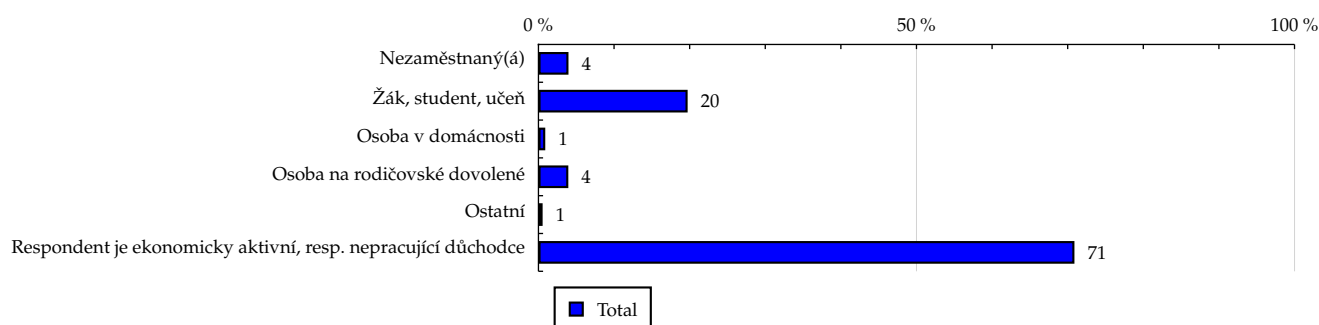
TOTAL

Tabulka 22: Ekonomicky neaktivní jako

	TOTAL				
	RU (%)	RU (počet)	PV (%)	PV (počet)	TRP (%)
Nezaměstnaný(á)	3.97	244 798	4.97	354 688 194	141 557.51
Žák, student, učeň	19.73	1 215 828	16.22	1 157 484 687	93 011.65
Osoba v domácnosti	0.90	55 459	0.88	63 013 653	111 007.52
Osoba na rodičovské dovolené	3.95	243 646	4.38	312 704 216	125 391.34
Ostatní	0.55	34 174	0.70	50 041 019	143 060.75
Respondent je ekonomicky aktivní, resp. nepracující důchodce	70.89	4 368 840	72.84	5 198 446 387	116 252.39

Zdroj: NetMonitor – SPIR – Gemius & Mediaresearch, Září 2012

Graf 22: Ekonomicky neaktivní jako dle RU(%)



Zdroj: NetMonitor – SPIR – Gemius & Mediaresearch, Září 2012

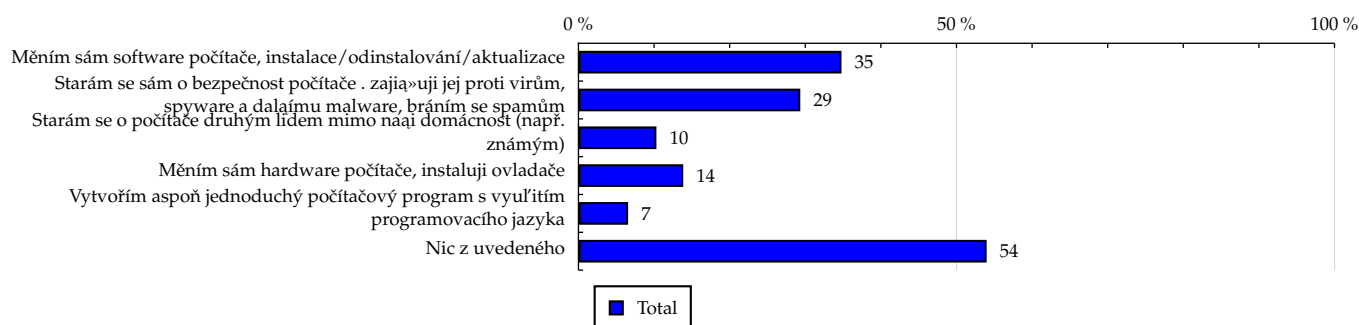
TOTAL

Tabulka 23: Činnost respondenta na počítači

	TOTAL				
	RU (%)	RU (počet)	PV (%)	PV (počet)	TRP (%)
Měním sám software počítače, instalace/odinstalování/aktualizace	34.79	2 144 096	36.82	2 627 409 172	119 723.10
Starám se sám o bezpečnost počítače . zajišťuji jej proti virům, spyware a dalším malware, bráním se spamům	29.34	1 808 234	30.07	2 145 889 807	115 943.69
Starám se o počítače druhým lidem mimo naši domácnost (např. známým)	10.31	635 203	11.00	785 244 048	120 777.65
Měním sám hardware počítače, instaluji ovladače	13.86	854 286	14.80	1 056 267 032	120 799.40
Vytvořím aspoň jednoduchý počítačový program s využitím programovacího jazyka	6.57	405 008	6.02	429 568 760	103 624.60
Nic z uvedeného	53.99	3 327 554	52.99	3 781 605 056	111 031.33

Zdroj: NetMonitor – SPIR – Gemius & Mediaresearch, Září 2012

Graf 23: Činnost respondenta na počítači dle RU(%)



Zdroj: NetMonitor – SPIR – Gemius & Mediaresearch, Září 2012

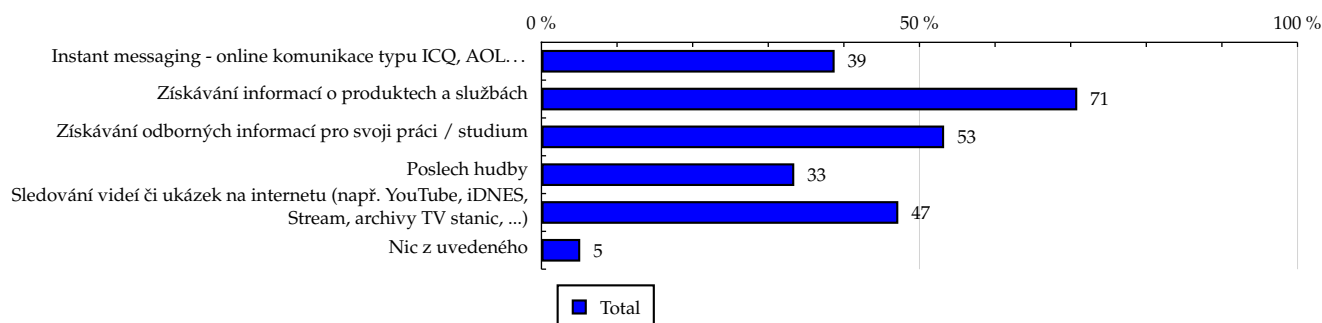
TOTAL

Tabulka 24: Pravidelné aktivity na internetu

	TOTAL				
	RU (%)	RU (počet)	PV (%)	PV (počet)	TRP (%)
Instant messaging - online komunikace typu ICQ, AOL...	38.78	2 389 927	38.69	2 761 015 470	112 870.04
Získávání informací o produktech a službách	70.87	4 367 365	73.52	5 246 574 966	117 368.34
Získávání odborných informací pro svoji práci / studium	53.26	3 282 321	51.10	3 646 420 365	108 537.60
Poslech hudby	33.44	2 060 702	35.92	2 563 596 462	121 542.69
Sledování videí či ukázek na internetu (např. YouTube, iDNES, Stream, archivy TV stanic, ...)	47.20	2 908 843	51.70	3 689 639 037	123 924.78
Nic z uvedeného	5.13	316 269	5.23	373 286 209	115 313.07

Zdroj: NetMonitor – SPIR – Gemius & Mediaresearch, Zář 2012

Graf 24: Pravidelné aktivity na internetu dle RU(%)



Zdroj: NetMonitor – SPIR – Gemius & Mediaresearch, Zář 2012

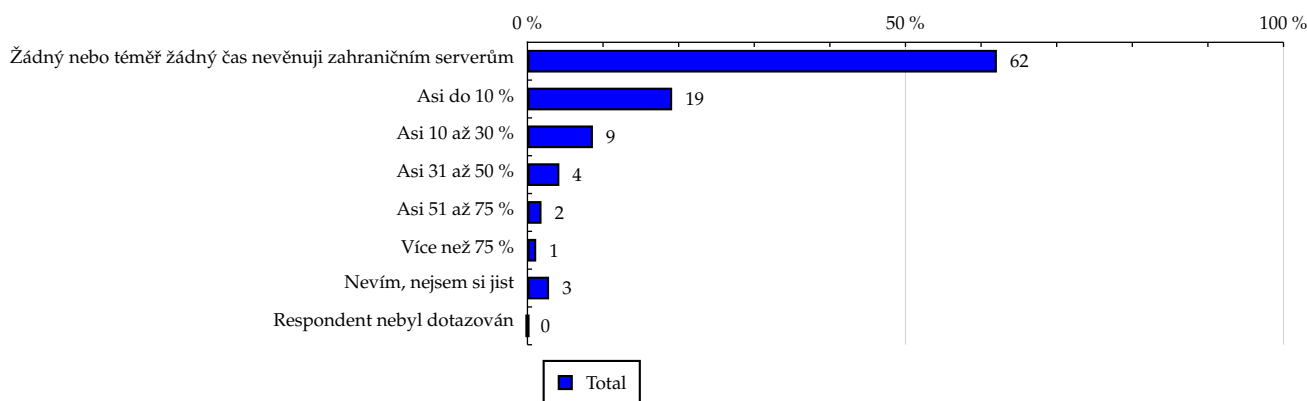
TOTAL

Tabulka 25: Čas trávený na zahraničních serverech v cizích jazycích vyjma slovenštiny

	TOTAL				
	RU (%)	RU (počet)	PV (%)	PV (počet)	TRP (%)
Žádný nebo téměř žádný čas nevěnuji zahraničním serverům	62.09	3 826 751	63.59	4 538 048 760	115 859.99
Asi do 10 %	19.14	1 179 305	19.48	1 390 381 094	115 186.62
Asi 10 až 30 %	8.66	533 929	8.30	592 363 764	108 392.51
Asi 31 až 50 %	4.22	260 225	3.90	278 131 379	104 422.80
Asi 51 až 75 %	1.86	114 684	1.51	107 989 459	91 996.61
Více než 75 %	1.16	71 472	0.75	53 602 094	73 271.77
Nevím, nejsem si jist	2.86	176 380	2.46	175 861 606	97 412.56
Respondent nebyl dotazován	0.00	0	0.00	0	-

Zdroj: NetMonitor – SPIR – Gemius & Mediaresearch, Zář 2012

Graf 25: Čas trávený na zahraničních serverech v cizích jazycích vyjma slovenštiny dle RU(%)



Zdroj: NetMonitor – SPIR – Gemius & Mediaresearch, Zář 2012

LEGENDA

Níže uváděný pojem "cílová skupina" (daná cílová skupina, vybraná cílová skupina, vybraná CS) je zde používán ve smyslu cílová skupina uvedená v řádku tabulky (resp. sloupci grafu) daného socio-demografického ukazatele, tj. např. cílová skupina "ženy", "Liberecký kraj", "Důchodce" apod. Cílová skupina Všichni je definována jako Osoby ve věku 10+ let, které alespoň jednou v posledním měsíci navštívily internet.

MÉDIUM:

RU(počet) – počet návštěvníků (reálných uživatelů) vybraného média z příslušné cílové skupiny

RU(%) – složení návštěvníků

Informace o profilu návštěvníků vybraného média – v podobě procentuálního rozložení uživatelů internetu (dle Reache) mezi jednotlivé cílové skupiny.

$RU(\%) = RU(\text{počet})(\text{médium})(\text{vybraná CS}) / RU(\text{počet})(\text{médium})(\text{CS všichni}) * 100$

Reach(%) – poměr počtu návštěvníků média z příslušné cílové skupiny ku velikosti této cílové skupiny

$Reach(\%)(\text{CS}) = RU(\text{počet})(\text{médium})(\text{CS}) / \text{velikost CS}(\text{počet}) * 100$

PV(počet) – počet zobrazení (page views) generovaných na médiu uživateli z příslušné cílové skupiny

PV(%) – složení zobrazení (page views)

Informace o profilu návštěvníků vybraného média – v podobě procentuálního rozložení uživatelů internetu (dle zobrazení (page views)) mezi jednotlivé cílové skupiny.

$PV(\%) = PV(\text{počet})(\text{médium})(\text{vybraná CS}) / PV(\text{počet})(\text{médium})(\text{CS všichni}) * 100$

TRP(%) – Target Rating Points

Hrubý zásah dané cílové skupiny na vybraném médiu.

$TRP(\%) = PV(\text{počet})(\text{médium}) / \text{velikost CS}(\text{počet}) * 100$

(obdobně je definován ukazatel GRP(%) Gross Rating Points, pouze jako cílová skupina je brána celá populace, cílová skupina "Všichni")

Afinita(%) – afinita reache

Koeficient vyjadřující vztah návštěvnosti vybraného média k návštěvnosti všech měřených médií.

$Afinita(\%) = Reach(\%)(\text{médium})(\text{vybraná CS}) / Reach(\%)(\text{médium})(\text{CS všichni})$

TOTAL:

Total RU(počet) – počet návštěvníků (reálných uživatelů) všech měřených médií z příslušné cílové skupiny

Total RU(%) – složení návštěvníků, tj. informace o profilu Reache celkem pro všechna měřená média

Informace o profilu návštěvníků všech měřených médií – v podobě procentuálního rozložení uživatelů internetu (dle Reache) mezi jednotlivé cílové skupiny.

$RU(\%) = RU(\text{počet})(\text{všechna média})(\text{vybraná CS}) / RU(\text{počet})(\text{všechna média})(\text{CS všichni}) * 100$

Total PV(počet) – počet zobrazení (page views) generovaných na všech měřených médiích uživateli z příslušné cílové skupiny

Total PV(%) – složení zobrazení, tj. informace o profilu zobrazení (page views) celkem pro všechna měřená média

Informace o profilu návštěvníků všech měřených médií – v podobě procentuálního rozložení uživatelů internetu (dle zobrazení (page views)) mezi jednotlivé cílové skupiny.

$PV(\%) = PV(\text{počet})(\text{všechna média})(\text{vybraná CS}) / PV(\text{počet})(\text{všechna média})(\text{CS všichni}) * 100$

Otázka IT znalosti

Základní – osoby, které deklarují základní znalosti práce s počítačem a internetem. (např. psaní základních textů, ukládání souborů, elektronická pošta, prohlížení www stránek apod.)

Nadstandardní – osoby, které deklarují užívání počítače a internetu na nadstandardní úrovni. (např. využívání matematických funkcí v tabulkovém procesoru, tvorba grafických prezentací, práce s vyhledávači, databáze na uživatelské úrovni apod.)

Profesionální – osoby, které se profesionálně věnují IT, technologiím apod. (např. programátorská nebo administrátorská činnost)

ABCDE klasifikace

ABCDE klasifikace umožňuje posuzování sociálního a ekonomického postavení jednotlivců ve společnosti. Obvykle je počítána pro přednostu domácnosti (hlavu domácnosti), vzhledem ke specifiku internetového dotazování byla přijata metoda přímého výpočtu přímo pro jednotlivé respondenty. Na aktualizaci ABCDE klasifikace pracovala v posledním roce metodická komise se zástupci výzkumných agentur, reklamních agentur a odborné veřejnosti. Výsledkem je navržení škály A,B,C1,C2,D,E1,E2,E3. Tato škála odpovídá mezinárodnímu standardu potvrzeného sdružením ESOMAR a i algoritmus zařazení jednotlivce odpovídá mezinárodním zvyklostem. ABCDE klasifikace rozčleňuje jednotlivce domácnosti do sociálních kategorií na základě ekonomického postavení (ekonomicky aktivní x neaktivní jednotlivce). Pro ekonomicky aktivní potom rozlišuje podnikatele a zaměstnance. Pozice v zaměstnání potom slouží k další diferenciaci (včetně případného počtu podřízených osob pro vedoucí zaměstnance). Pro všechny vzniklé třídy má na závěrečné zařazení vliv vzdělání zkoumané osoby. Pro ekonomicky neaktivní osoby se na základě standardu ESOMAR nepostupuje dle jejich posledního zaměstnání, ale na základě stupně ekonomické síly měřené prostřednictvím vybavenosti domácnosti, vliv vzdělání se projevuje i zde. Vzhledem k tomu, že mezinárodní postup odpovídá evropským stupňům, vychází při jeho použití horší sociální struktura obyvatel ČR než bylo zvykem pro stávající klasifikaci ABCD, nicméně tato struktura umožňuje provádět srovnání v rámci Evropy. Přesto se komise rozhodla, že pro použití v rámci ČR bude použita upravená škála, která zohlední specifika ČR. Tato upravená škála vzniká z evropského standardu posunutím o jednu nebo dvě třídy výše či níže na základě indexu životního minima domácnosti, ve které zkoumaná osoba žije.

A – Skupina s nejvyšším sociálním statusem ve společnosti daným vysoce prestižním zaměstnáním a zároveň nejvyššími příjmy.

B – Skupina s nadprůměrnými příjmy, obvykle vyšší management a skupina vyšších profesionálů s minimálně středoškolským vzděláním.

C1, C2 – Skupina s průměrným životním standardem a průměrnými příjmy. Jde o skupinu např. malých podnikatelů a živnostníků, techniků, úředníků a nižších odborníků.

D – Skupina s průměrným až mírně podprůměrným životním standardem. Patří sem např. skupina kvalifikovaných manuálních pracovníků.

E1, E2, E3 – Skupina charakterizována podprůměrným životním standardem, kde se nacházejí především neaktivní jednotlivci, tzn. nezaměstnaní, důchodci nebo nekvalifikovaní dělníci apod.

Otázky k ekonomické aktivitě a k zaměstnání:

Tyto otázky (ot.18, 19, 20, 21 a 22) jsou (mimo jiných) použity především ke stanovení ABCDE klasifikace. Na základě odpovědi respondenta na otázku 8 (Ekonomická aktivita) je dále dotazován skupinou specifických otázek. Otázka 8 je tedy použita jako filtr pro kladení dalších otázek. Tedy výše uvedených pět otázek není položeno každému respondentovi. Proto pro možnost tvorby cílových skupin v rámci celé populace je doplněna segmentace jednotlivých odpovědí na tuto otázku o skupinu respondentů, kterým tato příslušná otázka nebyla položena. Tedy například u otázky č. 20 "Podnikatelská činnost" je tato skupina označena "Respondent není podnikatel".